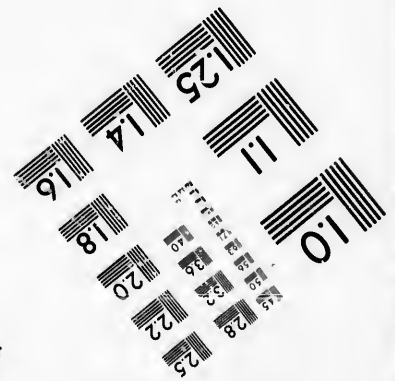
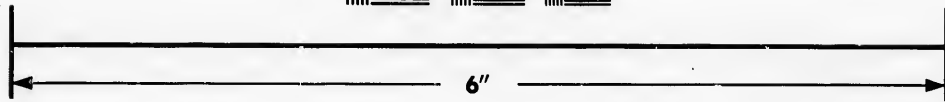
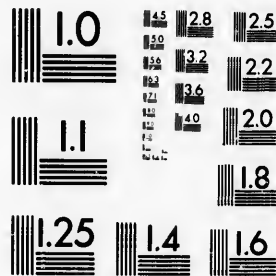


**IMAGE EVALUATION  
TEST TARGET (MT-3)**



**Photographic  
Sciences  
Corporation**

23 WEST MAIN STREET  
WEBSTER, N.Y. 14590  
(716) 872-4503

**CIHM/ICMH  
Microfiche  
Series.**

**CIHM/ICMH  
Collection de  
microfiches.**



Canadian Institute for Historical Microreproductions / Institut canadien de microreproductions historiques

**© 1985**

Technical and Bibliographic Notes/Notes techniques et bibliographiques

The Institute has attempted to obtain the best original copy available for filming. Features of this copy which may be bibliographically unique, which may alter any of the images in the reproduction, or which may significantly change the usual method of filming, are checked below.

L'Institut a microfilmé le meilleur exemplaire qu'il lui a été possible de se procurer. Les détails de cet exemplaire qui sont peut-être uniques du point de vue bibliographique, qui peuvent modifier une image reproduite, ou qui peuvent exiger une modification dans la méthode normale de filmage sont indiqués ci-dessous.

- Coloured covers/  
Couverture de couleur
- Covers damaged/  
Couverture endommagée
- Covers restored and/or laminated/  
Couverture restaurée et/ou pelliculée
- Cover title missing/  
Le titre de couverture manque
- Coloured maps/  
Cartes géographiques en couleur
- Coloured ink (i.e. other than blue or black)/  
Encre de couleur (i.e. autre que bleue ou noire)
- Coloured plates and/or illustrations/  
Planches et/ou illustrations en couleur
- Bound with other material/  
Relié avec d'autres documents
- Tight binding may cause shadows or distortion along interior margin/  
La reliure serrée peut causer de l'ombre ou de la distorsion le long de la marge intérieure
- Blank leaves added during restoration may appear within the text. Whenever possible, these have been omitted from filming/  
Il se peut que certaines pages blanches ajoutées lors d'une restauration apparaissent dans le texte, mais, lorsque cela était possible, ces pages n'ont pas été filmées.
- Additional comments: / 1 sheet (verso blank)  
Commentaires supplémentaires:

- Coloured pages/  
Pages de couleur
- Pages damaged/  
Pages endommagées
- Pages restored and/or laminated/  
Pages restaurées et/ou pelliculées
- Pages discoloured, stained or foxed/  
Pages décolorées, tachetées ou piquées
- Pages detached/  
Pages détachées
- Showthrough/  
Transparence
- Quality of print varies/  
Qualité inégale de l'impression
- Includes supplementary material/  
Comprend du matériel supplémentaire
- Only edition available/  
Seule édition disponible
- Pages wholly or partially obscured by errata slips, tissues, etc., have been refilmed to ensure the best possible image/  
Les pages totalement ou partiellement obscurcies par un feuillet d'errata, une pelure, etc., ont été filmées à nouveau de façon à obtenir la meilleure image possible.

This item is filmed at the reduction ratio checked below/  
Ce document est filmé au taux de réduction indiqué ci-dessous.

10X	14X	18X	22X	26X	30X
<input type="checkbox"/>	<input type="checkbox"/>	<input type="checkbox"/>	<input checked="" type="checkbox"/>	<input type="checkbox"/>	<input type="checkbox"/>
12X	16X	20X	24X	28X	32X

The copy filmed here has been reproduced thanks to the generosity of:

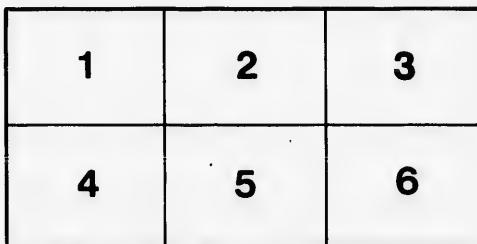
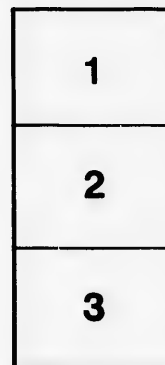
Library of the Public  
Archives of Canada

The images appearing here are the best quality possible considering the condition and legibility of the original copy and in keeping with the filming contract specifications.

Original copies in printed paper covers are filmed beginning with the front cover and ending on the last page with a printed or illustrated impression, or the back cover when appropriate. All other original copies are filmed beginning on the first page with a printed or illustrated impression, and ending on the last page with a printed or illustrated impression.

The last recorded frame on each microfiche shall contain the symbol → (meaning "CONTINUED"), or the symbol ▼ (meaning "END"), whichever applies.

Maps, plates, charts, etc., may be filmed at different reduction ratios. Those too large to be entirely included in one exposure are filmed beginning in the upper left hand corner, left to right and top to bottom, as many frames as required. The following diagrams illustrate the method:



L'exemplaire filmé fut reproduit grâce à la générosité de:

La bibliothèque des Archives  
publiques du Canada

Les images suivantes ont été reproduites avec le plus grand soin, compte tenu de la condition et de la netteté de l'exemplaire filmé, et en conformité avec les conditions du contrat de filmage.

Les exemplaires originaux dont la couverture en papier est imprimée sont filmés en commençant par le premier plat et en terminant soit par la dernière page qui comporte une empreinte d'impression ou d'illustration, soit par le second plat, selon le cas. Tous les autres exemplaires originaux sont filmés en commençant par la première page qui comporte une empreinte d'impression ou d'illustration et en terminant par la dernière page qui comporte une telle empreinte.

Un des symboles suivants apparaîtra sur la dernière image de chaque microfiche, selon le cas: le symbole → signifie "A SUIVRE", le symbole ▼ signifie "FIN".

Les cartes, planches, tableaux, etc., peuvent être filmés à des taux de réduction différents. Lorsque le document est trop grand pour être reproduit en un seul cliché, il est filmé à partir de l'angle supérieur gauche, de gauche à droite, et de haut en bas, en prenant le nombre d'images nécessaire. Les diagrammes suivants illustrent la méthode.

errata  
to

pelure,  
n à



32X



Dr.

Abstract Statement

RECEIPTS.

Canadian Municipal Stock, 8000 Shares, paid.....	1038
Canadian, individual do. 2736 do. 47 1/2 ct.....	311
American do. 8000 do. 16 — .....	334
English do. 2217 do. 96 — .....	536
Contractors, on work done, 1579 do. 100 — .....	394
<b>Total, 22532 do. avge. 46 — .....</b>	<b>2615</b>
Forfeited Stock,.....	21

Total Receipts on Stock,....

LIABILITIES.

FUNDED DEBT—Authorised issue of Convertible Bonds of the Company for £210,000, sterlg., payable 1st October, '57, @ 12 1/2 prem.	2625
FLOATING DEBT—Loan from Bank of Upper Canada, due Nov. proximo,.....	£60,000 0 0
Due sundry contractors being 10 1/2 cent. of work done, retained till completion of contracts,.....	21,875 17 7
Due Septimus Crooks, for Iron,.....	2,920 4 7
<b>Total Liabilities,.....</b>	<b>847</b>

Office of the G. W. R. R. Company,  
Hamilton, C. W., June, 1852.

Dr.

Abstract Statement of Affairs of the G

RECEIPTS.

Canadian Municipal Stock, 8000 Shares, paid.....		103850	0	0
Canadian, individual do. 2736 do. 47 $\frac{3}{4}$ ct.....		31194	15	11
American do. 8000 do. 16 — .....		83447	15	0
English do. 2217 do. 96 — .....		58616	18	0
Contractors, on work done, 1579 do. 100 — .....		39475	0	0
<b>Total, 22532 do. avgc. 46 — .....</b>		<b>261584</b>	<b>8</b>	<b>11</b>
Forfeited Stock,.....		2157	19	8



Total Receipts on Stock,.... 263742 8 7

LIABILITIES.

FUNDED DEBT—Authorised issue of Convertible Bonds of the Company for £210,000, sterlg., payable 1st October, '57, @ 12 $\frac{1}{2}$ prem.	262500	0	0
FLOATING DEBT—Loan from Bank of Upper Canada, due Nov. proximo,.....£60,000	0	0	0
Due sundry contractors being 10 $\frac{3}{4}$ cent. of work done, retained till completion of contracts,.....	21,875	17	7
Due Septimus Crooks, for Iron,.....	2,920	4	7
<b>Total Liabilities,.....</b>	<b>84796</b>	<b>2</b>	<b>2</b>
		<b>347296</b>	<b>2 2</b>
		<b>£611038</b>	<b>10 9</b>

Office of the G. W. R. R. Company,  
Hamilton, C. W., June, 1852.

Gradi  
Maso  
Bridg  
Super  
Fenci  
Build  
Righ  
Engin  
Rails,  
  
INTER  
  
DISCO  
AGENC  
  
EXPEN  
  
DEBEN  
  
BANK O  
LONDON  
Instru

50 0 0  
 94 15 11  
 17 15 0  
 16 18 0  
 75 0 0  
 34 8 11  
 57 19 8  
 263742 8 7  
 0 0 0  
 3 2 2  
 347296 2 2  
 £ 611038 10 9

**EXPENDITURE.**

	EAST'N DIVISION.	CENTRAL DIV.	WESTERN DIV.	GALT BRANCH.	
Grading,.....	5220 15 3	145346 3 3	9126 13 11	9869 0 0	169562 12 5
Masonry,.....	670 5 7	31248 10 1		123 3 9	32041 19 5
Bridging,.....	26 5 0	5254 7 7	695 9 6	444 0 10	6420 2 11
Superstructure,...	70 0 0	4103 5 0	330 0 0	188 15 0	4687 0 0
Fencing,.....	350 5 0	2931 2 5		625 10 0	3906 17 5
Buildings,.....		179 5 0			179 5 0
Right of Way,....	4906 12 0	26157 5 3	7751 3 6	1955 8 3	40770 9 0
Engineering,....	3479 16 4	13597 19 2	5166 11 11	842 17 2	23037 4 7
Rails,.....					59532 18 8
	14723 19 2	228817 17 9	23069 18 10	14043 15 0	
Expenditure on Construction Account,.....					340188 9 5
<b>INTEREST—On Stock Payments,.....</b>					
Bank Account,.....					£5045 4 1
Funded Debt,.....					779 5 3
					3243 10 10
<b>DISCOUNT—On Negotiation of £53,650—Municipal Debentures</b>					9068 0 2
averaging 13 per cent.,.....					7123 0 1
<b>AGENCY—Commission on Sale of Bonds,.....</b>					
Brokerage on do.....					5250 0 0
do 345 Shares Stock,.....					3195 5 0
					49 7 6
Exchange, 12½ prem.,.....Stg.,					8494 12 6
					10618 5 7
<b>EXPENSES—Of Management in Canada, embracing Agents to Eng-</b>					
land, Travelling expenses, Law and Legislative					
charges, compromise with Niagara & Detroit Rivers					
Railroad Company, Salaries, Stationery, Printing					
and Advertising, Police Force, Office Rent,&c. &c.					14709 19 10
London Agency do.....					1331 13 4
					16041 13 2
<b>Total amount of Expenditure,.....</b>					383039 8 5

**ASSETS.**

<b>DEBENTURES—On hand, viz:—</b>					
City of Hamilton,.....	20500	0	0		
County of Middlesex,.....	11000	0	0		
County of Oxford,.....	1500	0	0		
Town of London,.....	6800	0	0		
Village of Galt,.....	10400	0	0		
<b>BANK OF UPPER CANADA—In Deposit,.....</b>					50200 0 0
<b>LONDON AGENCY—do.....</b>					71463 7 4
Instruments and Furniture,.....					105866 1 11
					469 13 1
<b>Total Assets,.....</b>					227999 2 4
					£ 611038 10 9

Q. M. KENDRICK,  
 Accountant.



