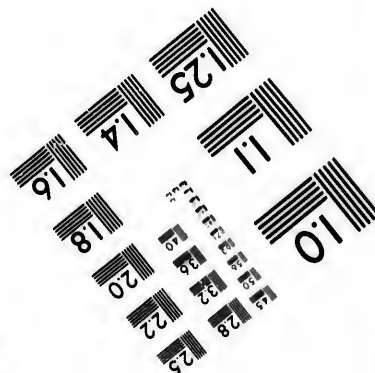
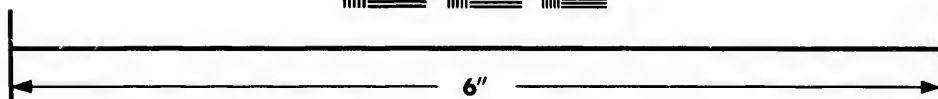
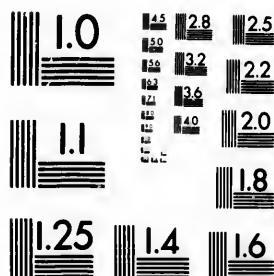


**IMAGE EVALUATION  
TEST TARGET (MT-3)**



**Photographic  
Sciences  
Corporation**

23 WEST MAIN STREET  
WEBSTER, N.Y. 14580  
(716) 872-4503



**CIHM/ICMH  
Microfiche  
Series.**

**CIHM/ICMH  
Collection de  
microfiches.**



Canadian Institute for Historical Microreproductions / Institut canadien de microreproductions historiques



**© 1987**

Technical and Bibliographic Notes/Notes techniques et bibliographiques

The Institute has attempted to obtain the best original copy available for filming. Features of this copy which may be bibliographically unique, which may alter any of the images in the reproduction, or which may significantly change the usual method of filming, are checked below.

L'Institut a microfilmé le meilleur exemplaire qu'il lui a été possible de se procurer. Les détails de cet exemplaire qui sont peut-être uniques du point de vue bibliographique, qui peuvent modifier une image reproduite, ou qui peuvent exiger une modification dans la méthode normale de filmage sont indiqués ci-dessous.

- Coloured covers/  
Couverture de couleur
- Covers damaged/  
Couverture endommagée
- Covers restored and/or laminated/  
Couverture restaurée et/ou pelliculée
- Cover title missing/  
Le titre de couverture manque
- Coloured maps/  
Cartes géographiques en couleur
- Coloured ink (i.e. other than blue or black)/  
Encre de couleur (i.e. autre que bleue ou noire)
- Coloured plates and/or illustrations/  
Planches et/ou illustrations en couleur
- Bound with other material/  
Relié avec d'autres documents
- Tight binding may cause shadows or distortion along interior margin/  
La reliure serrée peut causer de l'ombre ou de la distorsion le long de la marge intérieure
- Blank leaves added during restoration may appear within the text. Whenever possible, these have been omitted from filming/  
Il se peut que certaines pages blanches ajoutées lors d'une restauration apparaissent dans le texte, mais, lorsque cela était possible, ces pages n'ont pas été filmées.
- Additional comments:  
Commentaires supplémentaires:

- Coloured pages/  
Pages de couleur
- Pages damaged/  
Pages endommagées
- Pages restored and/or laminated/  
Pages restaurées et/ou pelliculées
- Pages discoloured, stained or foxed/  
Pages décolorées, tachetées ou piquées
- Pages detached/  
Pages détachées
- Showthrough/  
Transparence
- Quality of print varies/  
Qualité inégale de l'impression
- Includes supplementary material/  
Comprend du matériel supplémentaire
- Only edition available/  
Seule édition disponible
- Pages wholly or partially obscured by errata slips, tissues, etc., have been refilmed to ensure the best possible image/  
Les pages totalement ou partiellement obscurcies par un feuillet d'errata, une pelure, etc., ont été filmées à nouveau de façon à obtenir la meilleure image possible.

This item is filmed at the reduction ratio checked below/  
Ce document est filmé au taux de réduction indiqué ci-dessous.

|                          |                                     |                          |                          |                          |                          |
|--------------------------|-------------------------------------|--------------------------|--------------------------|--------------------------|--------------------------|
| 10X                      | 14X                                 | 18X                      | 22X                      | 26X                      | 30X                      |
| <input type="checkbox"/> | <input checked="" type="checkbox"/> | <input type="checkbox"/> | <input type="checkbox"/> | <input type="checkbox"/> | <input type="checkbox"/> |
| 12X                      | 16X                                 | 20X                      | 24X                      | 28X                      | 32X                      |

The copy filmed here has been reproduced thanks to the generosity of:

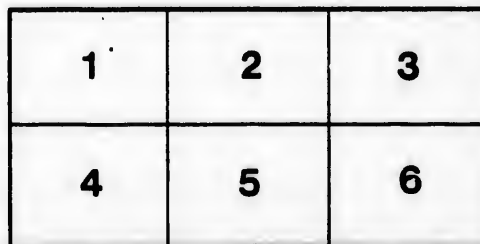
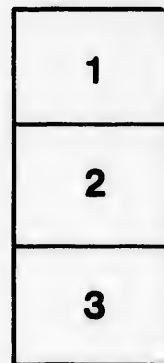
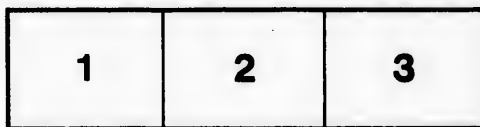
McLennan Library  
McGill University  
Montreal

The images appearing here are the best quality possible considering the condition and legibility of the original copy and in keeping with the filming contract specifications.

Original copies in printed paper covers are filmed beginning with the front cover and ending on the last page with a printed or illustrated impression, or the back cover when appropriate. All other original copies are filmed beginning on the first page with a printed or illustrated impression, and ending on the last page with a printed or illustrated impression.

The last recorded frame on each microfiche shall contain the symbol  $\rightarrow$  (meaning "CONTINUED"), or the symbol  $\nabla$  (meaning "END"), whichever applies.

Maps, plates, charts, etc., may be filmed at different reduction ratios. Those too large to be entirely included in one exposure are filmed beginning in the upper left hand corner, left to right and top to bottom, as many frames as required. The following diagrams illustrate the method:



L'exemplaire filmé fut reproduit grâce à la générosité de:

McLennan Library  
McGill University  
Montreal

Les images suivantes ont été reproduites avec le plus grand soin, compte tenu de la condition et de la netteté de l'exemplaire filmé, et en conformité avec les conditions du contrat de filmage.

Les exemplaires originaux dont la couverture en papier est imprimée sont filmés en commençant par le premier plat et en terminant soit par la dernière page qui comporte une empreinte d'impression ou d'illustration, soit par le second plat, selon le cas. Tous les autres exemplaires originaux sont filmés en commençant par la première page qui comporte une empreinte d'impression ou d'illustration et en terminant par la dernière page qui comporte une telle empreinte.

Un des symboles suivants apparaîtra sur la dernière image de chaque microfiche, selon le cas: le symbole  $\rightarrow$  signifie "A SUIVRE", le symbole  $\nabla$  signifie "FIN".

Les cartes, planches, tableaux, etc., peuvent être filmés à des taux de réduction différents. Lorsque le document est trop grand pour être reproduit en un seul cliché, il est filmé à partir de l'angle supérieur gauche, de gauche à droite, et de haut en bas, en prenant le nombre d'images nécessaire. Les diagrammes suivants illustrent la méthode.

re  
détails  
es du  
modifier  
er une  
filmage

es

e

errata  
d to

nt  
e pelure.  
con à



32X

A

A

A TABLE  
OF  
ADVANCES IN CURRENCY,  
ON  
COSTS STERLING,  
FROM ONE PENNY TO TEN POUNDS.

---

FOR THE USE OF IMPORTERS.

---

HAMILTON:  
PUBLISHED BY WM. BROWN & CO., BOOKSELLERS, &C.

1866.

*Justified*

---

---

Entered according to Act of the Provincial Legislature in the year One Thousand Eight Hundred and Sixty-six, by WILLIAM BROWN AND COMPANY in the office of the Registrar of the Province of Canada.

---

---

PRINTED BY  
A. LAWSON & CO., WHITE'S BLOCK, KING STREET,  
HAMILTON, C. W.

*Lawson*

Legisla-  
red and  
r. in the  
ada.

TT,

|                                   | 55 | 60 | 65 | 70 | 75 | 80 | 85 | 90 | 95 |
|-----------------------------------|----|----|----|----|----|----|----|----|----|
| 0 <sup>0</sup> / <sub>0</sub>     |    |    |    |    |    |    |    |    |    |
| d.                                | 57 | 66 | 75 | 82 | 91 | 00 | 08 | 16 | 25 |
| <b>1</b>                          | 2  | 2  | 2  | 2  | 2  | 3  | 3  | 3  | 3  |
| <b>1<sup>1</sup>/<sub>4</sub></b> | 22 | 33 | 44 | 54 | 64 | 75 | 86 | 96 | 06 |
|                                   | 3  | 3  | 3  | 3  | 3  | 3  | 3  | 3  | 4  |
| <b>1<sup>1</sup>/<sub>2</sub></b> | 88 | 00 | 12 | 25 | 37 | 50 | 62 | 75 | 87 |
|                                   | 3  | 4  | 4  | 4  | 4  | 4  | 4  | 4  | 4  |
| <b>1<sup>3</sup>/<sub>4</sub></b> | 50 | 66 | 80 | 95 | 12 | 25 | 39 | 54 | 69 |
|                                   | 4  | 4  | 4  | 4  | 5  | 5  | 5  | 5  | 5  |
| <b>2</b>                          | 17 | 33 | 50 | 66 | 83 | 00 | 16 | 33 | 50 |
|                                   | 5  | 5  | 5  | 5  | 5  | 6  | 6  | 6  | 6  |
| <b>2<sup>1</sup>/<sub>4</sub></b> | 80 | 00 | 18 | 38 | 56 | 75 | 94 | 12 | 31 |
|                                   | 5  | 6  | 6  | 6  | 6  | 6  | 6  | 7  | 7  |
| <b>2<sup>1</sup>/<sub>2</sub></b> | 46 | 66 | 87 | 08 | 29 | 50 | 71 | 91 | 12 |
|                                   | 6  | 6  | 6  | 7  | 7  | 7  | 7  | 7  | 8  |
| <b>2<sup>3</sup>/<sub>4</sub></b> | 10 | 33 | 56 | 79 | 02 | 25 | 48 | 70 | 94 |
|                                   | 7  | 7  | 7  | 7  | 8  | 8  | 8  | 8  | 8  |
| <b>3</b>                          | 75 | 00 | 25 | 50 | 75 | 00 | 25 | 50 | 75 |
|                                   | 7  | 8  | 8  | 8  | 8  | 9  | 9  | 9  | 9  |



|     |    |    |    |    |    |    |    |    |    |
|-----|----|----|----|----|----|----|----|----|----|
| 0/0 | 55 | 60 | 65 | 70 | 75 | 80 | 85 | 90 | 95 |
| d.  | 39 | 66 | 94 | 20 | 17 | 75 | 02 | 29 | 56 |
| 31  | 8  | 8  | 8  | 9  | 9  | 9  | 10 | 10 | 10 |
| 31  | 9  | 9  | 9  | 9  | 10 | 10 | 10 | 11 | 11 |
| 32  | 9  | 10 | 10 | 10 | 10 | 11 | 11 | 11 | 12 |
| 4   | 10 | 10 | 11 | 11 | 11 | 12 | 12 | 12 | 13 |
| 41  | 10 | 11 | 11 | 12 | 12 | 12 | 13 | 13 | 13 |
| 41  | 11 | 12 | 12 | 12 | 13 | 13 | 13 | 14 | 14 |
| 41  | 12 | 12 | 13 | 13 | 13 | 14 | 14 | 15 | 15 |
| 5   | 12 | 13 | 13 | 14 | 14 | 15 | 15 | 15 | 16 |
| 51  | 13 | 14 | 14 | 14 | 15 | 15 | 16 | 16 | 17 |

|    |    |    |    |    |    |    |    |    |    |
|----|----|----|----|----|----|----|----|----|----|
| 51 | 14 | 14 | 15 | 15 | 16 | 16 | 16 | 17 | 17 |
|    | 20 | 66 | 13 | 58 | 04 | 50 | 95 | 41 | 87 |
|    | 20 | 66 | 13 | 58 | 04 | 50 | 95 | 41 | 87 |
|    | 20 | 66 | 13 | 58 | 04 | 50 | 95 | 41 | 87 |
|    | 20 | 66 | 13 | 58 | 04 | 50 | 95 | 41 | 87 |



|                               |    |    |    |    |    |    |    |    |    |
|-------------------------------|----|----|----|----|----|----|----|----|----|
| 0                             | 55 | 60 | 65 | 70 | 75 | 80 | 85 | 90 | 95 |
| d.                            | 20 | 21 | 22 | 22 | 23 | 24 | 24 | 25 | 26 |
| S                             | 21 | 22 | 22 | 23 | 24 | 24 | 25 | 26 | 26 |
| S <sup>1</sup> / <sub>2</sub> | 21 | 22 | 22 | 23 | 24 | 24 | 25 | 26 | 26 |
| S <sup>1</sup> / <sub>3</sub> | 21 | 22 | 23 | 24 | 24 | 25 | 26 | 26 | 27 |
| S <sup>1</sup> / <sub>4</sub> | 22 | 23 | 24 | 24 | 25 | 26 | 26 | 27 | 28 |
| 9                             | 23 | 24 | 24 | 25 | 26 | 27 | 27 | 28 | 29 |
| 9 <sup>1</sup> / <sub>4</sub> | 23 | 24 | 25 | 26 | 26 | 27 | 28 | 29 | 30 |
| 9 <sup>1</sup> / <sub>2</sub> | 24 | 25 | 26 | 26 | 27 | 28 | 29 | 30 | 30 |
| 9 <sup>3</sup> / <sub>4</sub> | 25 | 26 | 26 | 27 | 28 | 29 | 30 | 30 | 31 |
| 10                            | 25 | 26 | 27 | 28 | 29 | 30 | 30 | 31 | 32 |

|                                |    |    |    |    |    |    |    |    |    |
|--------------------------------|----|----|----|----|----|----|----|----|----|
| 10 <sup>1</sup> / <sub>4</sub> | 26 | 27 | 28 | 29 | 29 | 30 | 31 | 32 | 33 |
| 12                             | 26 | 27 | 28 | 29 | 30 | 31 | 32 | 33 | 34 |



|   |                  |                  |    |                  |    |                  |                  |                  |                  |
|---|------------------|------------------|----|------------------|----|------------------|------------------|------------------|------------------|
| 0 | 55               | 60               | 65 | 70               | 75 | 80               | 85               | 90               | 65               |
| 1 | <sup>87</sup> 34 | 36               | 37 | <sup>25</sup> 38 | 39 | <sup>50</sup> 40 | 41               | <sup>75</sup> 42 | <sup>88</sup> 43 |
| 1 | <sup>16</sup> 36 | <sup>33</sup> 37 | 38 | 39               | 40 | 42               | <sup>16</sup> 43 | <sup>33</sup> 44 | <sup>50</sup> 45 |
| 1 | <sup>45</sup> 37 | <sup>66</sup> 38 | 39 | 41               | 42 | <sup>50</sup> 43 | 44               | <sup>91</sup> 45 | <sup>12</sup> 47 |
| 1 | <sup>75</sup> 38 | 40               | 41 | 42               | 43 | 45               | 46               | <sup>50</sup> 47 | <sup>76</sup> 48 |
| 1 | <sup>04</sup> 40 | <sup>33</sup> 41 | 42 | <sup>92</sup> 43 | 45 | <sup>50</sup> 46 | 47               | <sup>08</sup> 49 | <sup>37</sup> 50 |
| 1 | <sup>53</sup> 41 | 42               | 44 | <sup>33</sup> 45 | 46 | 48               | 49               | <sup>33</sup> 50 | <sup>67</sup> 52 |
| 1 | <sup>63</sup> 42 | 44               | 45 | 46               | 48 | <sup>50</sup> 49 | 50               | <sup>25</sup> 52 | <sup>62</sup> 53 |
| 1 | <sup>92</sup> 43 | 45               | 46 | 48               | 49 | 51               | 52               | <sup>83</sup> 53 | <sup>25</sup> 55 |
| 1 | <sup>21</sup> 45 | 46               | 48 | 49               | 51 | 52               | 53               | <sup>41</sup> 55 | <sup>87</sup> 56 |
| 1 | <sup>50</sup> 46 | 48               | 49 | 51               | 52 | 54               | 55               | <sup>50</sup> 57 | <sup>50</sup> 58 |

**1 5** : 43 : 45 : 46 : 48 : 49 : 51 : 52 : 53 : 59  
 : 21 : 66 : 12 : 58 : 04 : 50 : 96 : 41 : 87  
**1 5½** : 45 : 46 : 48 : 49 : 51 : 52 : 53 : 55 : 56

**1 6** : 46 : 48 : 49 : 51 : 52 : 54 : 55 : 57 : 58  
 : 50 : 79 : 33 : 87 : 41 : 96 : 50 : 03 : 58 : 13  
**1 6½** : 47 : 49 : 50 : 52 : 53 : 55 : 57 : 58 : 60  
 : 08 : 67 : 25 : 83 : 42 : 58 : 17 : 75  
**1 7** : 49 : 50 : 52 : 53 : 55 : 57 : 58 : 60 : 61  
 : 37 : 99 : 62 : 25 : 87 : 50 : 13 : 74 : 37  
**1 7½** : 50 : 51 : 53 : 55 : 56 : 58 : 60 : 61 : 63  
 : 66 : 33 : 33 : 66 : 58 : 60 : 66 : 33 : 65  
**1 8** : 51 : 53 : 55 : 56 : 58 : 60 : 61 : 63 : 65  
 : 95 : 66 : 38 : 08 : 79 : 54 : 20 : 92 : 62  
**1 8½** : 52 : 54 : 56 : 58 : 59 : 61 : 63 : 64 : 66  
 : 24 : 24 : 74 : 49 : 25 : 75 : 49 : 25  
**1 9** : 54 : 56 : 57 : 59 : 61 : 63 : 64 : 66 : 68  
 : 55 : 33 : 12 : 91 : 71 : 66 : 29 : 08 : 87  
**1 9½** : 55 : 57 : 59 : 60 : 62 : 63 : 66 : 68 : 69  
 : 83 : 66 : 50 : 33 : 16 : 83 : 66 : 54  
**1 10** : 56 : 58 : 60 : 62 : 64 : 66 : 67 : 69 : 71  
 : 12 : 87 : 75 : 62 : 50 : 37 : 25 : 12  
**1 10½** : 58 : 60 : 61 : 63 : 65 : 67 : 69 : 71 : 73

|              |                  |                  |                  |                  |                  |                  |                   |                  |                  |
|--------------|------------------|------------------|------------------|------------------|------------------|------------------|-------------------|------------------|------------------|
| <b>%</b>     | <b>55</b>        | <b>60</b>        | <b>65</b>        | <b>70</b>        | <b>75</b>        | <b>80</b>        | <b>85</b>         | <b>90</b>        | <b>95</b>        |
| <b>1 11</b>  | <sup>41</sup> 59 | <sup>33</sup> 61 | <sup>02</sup> 63 | <sup>17</sup> 65 | <sup>08</sup> 67 | 69               | <sup>.91</sup> 70 | <sup>83</sup> 72 | <sup>75</sup> 74 |
| <b>1 11½</b> | <sup>71</sup> 60 | <sup>67</sup> 62 | <sup>62</sup> 64 | <sup>58</sup> 66 | <sup>54</sup> 68 | <sup>50</sup> 70 | <sup>45</sup> 72  | <sup>41</sup> 74 | <sup>38</sup> 76 |
| <b>2 0</b>   | <sup>99</sup> 61 | 64               | 66               | <sup>99</sup> 67 | 70               | 71               | 74                | 76               | <sup>99</sup> 77 |
| <b>2 0½</b>  | <sup>29</sup> 63 | <sup>33</sup> 65 | <sup>37</sup> 67 | <sup>41</sup> 69 | <sup>46</sup> 71 | <sup>50</sup> 73 | <sup>55</sup> 75  | <sup>60</sup> 77 | <sup>65</sup> 79 |
| <b>2 1</b>   | <sup>58</sup> 64 | <sup>66</sup> 66 | <sup>75</sup> 68 | <sup>83</sup> 70 | <sup>91</sup> 72 | 75               | <sup>08</sup> 77  | <sup>16</sup> 79 | <sup>25</sup> 81 |
| <b>2 1½</b>  | <sup>87</sup> 65 | <sup>99</sup> 67 | <sup>13</sup> 70 | <sup>25</sup> 72 | <sup>37</sup> 74 | <sup>50</sup> 76 | <sup>62</sup> 78  | <sup>75</sup> 79 | <sup>88</sup> 81 |
| <b>2 2</b>   | <sup>16</sup> 67 | <sup>33</sup> 69 | <sup>50</sup> 71 | <sup>67</sup> 73 | <sup>84</sup> 75 | <sup>01</sup> 78 | <sup>18</sup> 80  | <sup>34</sup> 82 | <sup>50</sup> 84 |
| <b>2 2½</b>  | <sup>46</sup> 68 | <sup>66</sup> 70 | <sup>87</sup> 72 | <sup>07</sup> 75 | <sup>28</sup> 77 | <sup>50</sup> 79 | <sup>70</sup> 81  | <sup>90</sup> 83 | <sup>10</sup> 86 |
| <b>2 3</b>   | <sup>75</sup> 69 | 72               | <sup>25</sup> 74 | <sup>50</sup> 76 | <sup>75</sup> 78 | 81               | <sup>25</sup> 83  | <sup>50</sup> 85 | <sup>75</sup> 87 |

04 . 33 : 63 : 93 : 99 21 : 99 50 : 84 79 : 87 08 : 89 38

|   |    |    |    |    |    |    |    |    |    |    |    |    |    |    |    |    |    |    |
|---|----|----|----|----|----|----|----|----|----|----|----|----|----|----|----|----|----|----|
| 2 | 21 | 68 | 46 | 66 | 70 | 72 | 87 | 07 | 75 | 77 | 28 | 50 | 79 | 81 | 70 | 83 | 90 | 86 |
| 2 | 3  | 69 | 75 | 72 | 72 | 74 | 25 | 50 | 76 | 78 | 75 | 81 | 83 | 83 | 25 | 85 | 50 | 87 |

|   |    |    |    |    |    |    |    |    |    |    |    |    |    |    |    |      |    |      |      |
|---|----|----|----|----|----|----|----|----|----|----|----|----|----|----|----|------|----|------|------|
| 2 | 31 | 71 | 04 | 73 | 33 | 75 | 63 | 77 | 93 | 80 | 21 | 50 | 82 | 50 | 84 | 79   | 87 | 08   | 38   |
| 2 | 4  | 72 | 33 | 74 | 66 | 76 | 99 | 79 | 33 | 81 | 66 | 83 | 83 | 99 | 86 | 33   | 88 | 66   | 91   |
| 2 | 41 | 73 | 62 | 76 | 76 | 78 | 37 | 80 | 75 | 83 | 12 | 49 | 85 | 86 | 87 | 86   | 90 | 23   | 60   |
| 2 | 5  | 74 | 91 | 77 | 33 | 79 | 75 | 82 | 17 | 84 | 59 | 02 | 87 | 89 | 43 | 89   | 91 | 83   | 25   |
| 2 | 51 | 76 | 22 | 78 | 66 | 81 | 10 | 83 | 54 | 85 | 98 | 42 | 88 | 90 | 96 | 93   | 40 | 84   | 84   |
| 2 | 6  | 77 | 50 | 80 | 50 | 82 | 50 | 85 | 50 | 87 | 50 | 90 | 90 | 92 | 50 | 95   | 50 | 97   | 50   |
| 2 | 61 | 78 | 79 | 81 | 33 | 83 | 87 | 86 | 41 | 88 | 95 | 49 | 91 | 94 | 04 | 96   | 58 | 12   | 12   |
| 2 | 7  | 80 | 08 | 82 | 67 | 85 | 26 | 87 | 83 | 90 | 42 | 00 | 93 | 95 | 59 | 98   | 16 | 75   | 75   |
| 2 | 71 | 81 | 38 | 84 | 38 | 86 | 62 | 89 | 24 | 91 | 86 | 48 | 94 | 97 | 11 | 99   | 75 | 37   | 37   |
| 2 | 8  | 82 | 67 | 85 | 33 | 87 | 99 | 90 | 66 | 93 | 33 | 96 | 96 | 98 | 66 | 1.01 | 33 | 1.04 | 1.04 |



|               |                    |      |                    |                    |                    |                    |                    |                    |                    |
|---------------|--------------------|------|--------------------|--------------------|--------------------|--------------------|--------------------|--------------------|--------------------|
| $\frac{0}{0}$ | 55                 | 60   | 65                 | 70                 | 75                 | 80                 | 85                 | 90                 | 95                 |
| 2 9           | <sup>25</sup> 85   | 88   | <sup>75</sup> 90   | <sup>50</sup> 93   | <sup>25</sup> 96   | 99                 | <sup>75</sup> 1.01 | <sup>50</sup> 1.04 | <sup>25</sup> 1.07 |
| 2 10          | <sup>83</sup> 87   | 90   | <sup>67</sup> 93   | <sup>51</sup> 96   | <sup>35</sup> 99   | 1.02               | <sup>84</sup> 1.04 | <sup>68</sup> 1.07 | <sup>50</sup> 1.10 |
| 2 11          | <sup>42</sup> 90   | 93   | <sup>33</sup> 96   | <sup>25</sup> 99   | <sup>16</sup> 1.02 | 1.05               | <sup>91</sup> 1.07 | <sup>83</sup> 1.10 | <sup>75</sup> 1.13 |
| 3 0           | 93                 | 96   | 99                 | 1.02               | 1.05               | 1.08               | 1.11               | 1.14               | 1.17               |
| 3 1           | <sup>60</sup> 95   | 98   | <sup>66</sup> 1.01 | <sup>74</sup> 1.04 | <sup>81</sup> 1.07 | <sup>85</sup> 1.11 | <sup>08</sup> 1.14 | <sup>16</sup> 1.17 | <sup>25</sup> 1.20 |
| 3 2           | <sup>16</sup> 98   | 1.01 | <sup>33</sup> 1.04 | <sup>50</sup> 1.07 | <sup>67</sup> 1.10 | <sup>83</sup> 1.14 | <sup>16</sup> 1.17 | <sup>33</sup> 1.20 | <sup>50</sup> 1.23 |
| 3 3           | <sup>75</sup> 1.00 | 1.04 | <sup>25</sup> 1.07 | <sup>50</sup> 1.10 | <sup>75</sup> 1.13 | 1.17               | <sup>25</sup> 1.20 | <sup>50</sup> 1.23 | <sup>75</sup> 1.26 |
| 3 4           | <sup>33</sup> 1.03 | 1.06 | <sup>66</sup> 1.10 | <sup>33</sup> 1.13 | <sup>66</sup> 1.16 | 1.20               | <sup>33</sup> 1.23 | <sup>66</sup> 1.26 | 1.30               |
| 3 5           | <sup>91</sup> 1.05 | 1.09 | <sup>33</sup> 1.12 | <sup>75</sup> 1.16 | <sup>17</sup> 1.19 | 1.23               | <sup>42</sup> 1.26 | <sup>81</sup> 1.29 | <sup>25</sup> 1.33 |
| 3 6           | <sup>50</sup> 1.08 | 1.12 | <sup>50</sup> 1.15 | <sup>50</sup> 1.19 | <sup>50</sup> 1.22 | 1.26               | <sup>50</sup> 1.29 | <sup>50</sup> 1.33 | <sup>50</sup> 1.36 |

<sup>91</sup>**3 4** : 1.03 : 1.06 : 1.10 : 1.13 : 1.16 : 1.20 : 1.23 : 1.26 : 1.30  
<sup>33</sup>**3 5** : 1.05 : 1.09 : 1.12 : 1.16 : 1.19 : 1.23 : 1.26 : 1.29 : 1.33

<sup>50</sup>**3 6** : 1.08 : 1.12 : 1.15 : 1.19 : 1.22 : 1.26 : 1.29 : 1.33 : 1.36  
<sup>08</sup>**3 7** : 1.11 : 1.14 : 1.18 : 1.21 : 1.25 : 1.29 : 1.32 : 1.36 : 1.39

<sup>66</sup>**3 8** : 1.13 : 1.17 : 1.21 : 1.24 : 1.28 : 1.32 : 1.35 : 1.39 : 1.43  
<sup>25</sup>**3 9** : 1.16 : 1.20 : 1.23 : 1.27 : 1.31 : 1.35 : 1.38 : 1.42 : 1.46

<sup>83</sup>**3 10** : 1.18 : 1.22 : 1.26 : 1.30 : 1.34 : 1.38 : 1.41 : 1.45 : 1.49  
<sup>42</sup>**3 11** : 1.21 : 1.25 : 1.29 : 1.33 : 1.37 : 1.41 : 1.44 : 1.48 : 1.52

**4 0** : 1.24 : 1.28 : 1.32 : 1.36 : 1.40 : 1.44 : 1.48 : 1.52 : 1.56  
<sup>58</sup>**4 1** : 1.26 : 1.30 : 1.34 : 1.38 : 1.42 : 1.47 : 1.51 : 1.55 : 1.59

<sup>16</sup>**4 2** : 1.29 : 1.33 : 1.37 : 1.41 : 1.45 : 1.50 : 1.54 : 1.58 : 1.62  
<sup>74</sup>**4 3** : 1.31 : 1.36 : 1.40 : 1.44 : 1.48 : 1.53 : 1.57 : 1.61 : 1.65

|   |                    |                    |                    |                    |                    |      |                    |                    |                    |
|---|--------------------|--------------------|--------------------|--------------------|--------------------|------|--------------------|--------------------|--------------------|
| 0 | 55                 | 60                 | 65                 | 70                 | 75                 | 80   | 85                 | 90                 | 95                 |
| 4 | 1.34 <sup>33</sup> | 1.38 <sup>66</sup> | 1.43               | 1.47 <sup>33</sup> | 1.51 <sup>66</sup> | 1.56 | 1.60 <sup>33</sup> | 1.64 <sup>66</sup> | 1.69               |
| 4 | 1.36 <sup>91</sup> | 1.41 <sup>33</sup> | 1.45 <sup>75</sup> | 1.50 <sup>17</sup> | 1.54 <sup>58</sup> | 1.59 | 1.63 <sup>42</sup> | 1.67 <sup>83</sup> | 1.72 <sup>26</sup> |
| 4 | 1.39 <sup>50</sup> | 1.44               | 1.48 <sup>50</sup> | 1.53               | 1.57 <sup>50</sup> | 1.62 | 1.66 <sup>50</sup> | 1.71               | 1.75 <sup>50</sup> |
| 4 | 1.42 <sup>08</sup> | 1.46 <sup>66</sup> | 1.51 <sup>25</sup> | 1.55 <sup>83</sup> | 1.60 <sup>42</sup> | 1.65 | 1.69 <sup>58</sup> | 1.74 <sup>16</sup> | 1.78 <sup>75</sup> |
| 4 | 1.44 <sup>66</sup> | 1.49 <sup>33</sup> | 1.54               | 1.58 <sup>67</sup> | 1.63 <sup>33</sup> | 1.68 | 1.72 <sup>67</sup> | 1.77 <sup>33</sup> | 1.82               |
| 4 | 1.47 <sup>25</sup> | 1.52               | 1.56 <sup>75</sup> | 1.61 <sup>50</sup> | 1.66 <sup>25</sup> | 1.71 | 1.75 <sup>75</sup> | 1.80 <sup>50</sup> | 1.85 <sup>25</sup> |
| 4 | 1.49 <sup>83</sup> | 1.54 <sup>66</sup> | 1.59 <sup>50</sup> | 1.64 <sup>33</sup> | 1.69 <sup>16</sup> | 1.74 | 1.78 <sup>83</sup> | 1.83 <sup>66</sup> | 1.88 <sup>50</sup> |
| 4 | 1.52 <sup>41</sup> | 1.57 <sup>33</sup> | 1.62 <sup>25</sup> | 1.67 <sup>15</sup> | 1.72 <sup>07</sup> | 1.77 | 1.81 <sup>83</sup> | 1.86 <sup>82</sup> | 1.91 <sup>75</sup> |
| 5 | 1.55               | 1.60               | 1.65               | 1.70               | 1.75               | 1.80 | 1.85               | 1.90               | 1.95               |

|   |                    |                    |                    |                    |                    |      |                    |                    |                    |
|---|--------------------|--------------------|--------------------|--------------------|--------------------|------|--------------------|--------------------|--------------------|
| 5 | 1.57 <sup>58</sup> | 1.62 <sup>67</sup> | 1.67 <sup>76</sup> | 1.72 <sup>85</sup> | 1.77 <sup>91</sup> | 1.83 | 1.88 <sup>09</sup> | 1.93 <sup>18</sup> | 1.98 <sup>25</sup> |
|---|--------------------|--------------------|--------------------|--------------------|--------------------|------|--------------------|--------------------|--------------------|

<sup>41</sup> 4 11 : 1.52 : <sup>33</sup> 1.57 : <sup>15</sup> 1.62 : <sup>25</sup> 1.67 : <sup>01</sup> 1.72 : <sup>15</sup> 1.77 : <sup>09</sup> 1.81 : <sup>18</sup> 1.86 : <sup>25</sup> 1.91  
 5 0 : 1.55 : 1.60 : 1.65 : 1.70 : 1.75 : 1.80 : 1.85 : 1.90 : 1.95

<sup>58</sup> 5 1 : 1.57 : <sup>67</sup> 1.62 : <sup>76</sup> 1.67 : <sup>85</sup> 1.72 : <sup>91</sup> 1.77 : <sup>09</sup> 1.88 : <sup>18</sup> 1.93 : <sup>25</sup> 1.98  
<sup>17</sup> 5 2 : 1.60 : <sup>33</sup> 1.65 : <sup>50</sup> 1.70 : <sup>67</sup> 1.75 : <sup>83</sup> 1.80 : <sup>16</sup> 1.91 : <sup>33</sup> 1.96 : <sup>50</sup> 2.01  
<sup>75</sup> 5 3 : 1.62 : <sup>25</sup> 1.68 : <sup>50</sup> 1.73 : <sup>75</sup> 1.78 : <sup>09</sup> 1.83 : <sup>25</sup> 1.94 : <sup>50</sup> 1.99 : <sup>75</sup> 2.04  
<sup>33</sup> 5 4 : 1.65 : <sup>67</sup> 1.70 : <sup>33</sup> 1.76 : <sup>66</sup> 1.81 : <sup>66</sup> 1.86 : <sup>33</sup> 1.97 : <sup>66</sup> 2.02 : <sup>66</sup> 2.08  
<sup>91</sup> 5 5 : 1.67 : <sup>33</sup> 1.73 : <sup>75</sup> 1.78 : <sup>16</sup> 1.84 : <sup>58</sup> 1.89 : <sup>42</sup> 2.00 : <sup>83</sup> 2.05 : <sup>25</sup> 2.11  
<sup>50</sup> 5 6 : 1.70 : <sup>50</sup> 1.76 : <sup>50</sup> 1.81 : <sup>50</sup> 1.87 : <sup>50</sup> 1.92 : <sup>50</sup> 2.03 : <sup>50</sup> 2.09 : <sup>50</sup> 2.14  
<sup>08</sup> 5 7 : 1.73 : <sup>66</sup> 1.76 : <sup>25</sup> 1.82 : <sup>83</sup> 1.87 : <sup>41</sup> 1.93 : <sup>58</sup> 2.04 : <sup>16</sup> 2.10 : <sup>75</sup> 2.15  
<sup>66</sup> 5 8 : 1.75 : <sup>33</sup> 1.81 : <sup>67</sup> 1.87 : <sup>34</sup> 1.98 : <sup>67</sup> 2.04 : <sup>34</sup> 2.09 : <sup>34</sup> 2.15 : <sup>34</sup> 2.21  
<sup>25</sup> 5 9 : 1.78 : <sup>25</sup> 1.84 : <sup>75</sup> 1.89 : <sup>50</sup> 1.95 : <sup>25</sup> 2.01 : <sup>75</sup> 2.07 : <sup>75</sup> 2.12 : <sup>50</sup> 2.18 : <sup>50</sup> 2.24  
<sup>83</sup> 5 10 : 1.80 : <sup>66</sup> 1.86 : <sup>50</sup> 1.92 : <sup>33</sup> 1.98 : <sup>16</sup> 2.04 : <sup>83</sup> 2.15 : <sup>66</sup> 2.21 : <sup>66</sup> 2.27

|          |                    |                    |                    |                    |                    |                    |                    |                    |                    |
|----------|--------------------|--------------------|--------------------|--------------------|--------------------|--------------------|--------------------|--------------------|--------------------|
| <b>0</b> | <b>55</b>          | <b>60</b>          | <b>65</b>          | <b>70</b>          | <b>75</b>          | <b>80</b>          | <b>85</b>          | <b>90</b>          | <b>95</b>          |
| <b>5</b> | <sup>41</sup> 1.83 | <sup>33</sup> 1.89 | <sup>25</sup> 1.95 | <sup>17</sup> 2.01 | <sup>09</sup> 2.07 | 2.13               | <sup>92</sup> 2.18 | <sup>83</sup> 2.24 | <sup>75</sup> 2.30 |
| <b>6</b> | <b>0</b>           | 1.86               | 1.98               | 2.04               | 2.10               | 2.16               | 2.22               | 2.28               | 2.34               |
| <b>6</b> | <b>1</b>           | <sup>58</sup> 1.88 | <sup>66</sup> 1.94 | <sup>75</sup> 2.00 | <sup>83</sup> 2.06 | <sup>91</sup> 2.12 | <sup>08</sup> 2.25 | <sup>16</sup> 2.31 | <sup>25</sup> 2.37 |
| <b>6</b> | <b>2</b>           | <sup>16</sup> 1.91 | <sup>33</sup> 1.97 | <sup>50</sup> 2.03 | <sup>66</sup> 2.09 | <sup>83</sup> 2.15 | <sup>16</sup> 2.28 | <sup>33</sup> 2.34 | <sup>50</sup> 2.40 |
| <b>6</b> | <b>3</b>           | <sup>76</sup> 1.93 | 2.00               | <sup>25</sup> 2.06 | <sup>50</sup> 2.12 | <sup>25</sup> 2.18 | <sup>25</sup> 2.31 | <sup>50</sup> 2.37 | <sup>75</sup> 2.43 |
| <b>6</b> | <b>4</b>           | <sup>33</sup> 1.96 | <sup>67</sup> 2.02 | 2.09               | <sup>33</sup> 2.15 | <sup>66</sup> 2.21 | <sup>33</sup> 2.34 | <sup>66</sup> 2.40 | 2.47               |
| <b>6</b> | <b>5</b>           | <sup>91</sup> 1.98 | <sup>33</sup> 2.05 | <sup>75</sup> 2.11 | <sup>17</sup> 2.18 | <sup>58</sup> 2.24 | <sup>42</sup> 2.37 | <sup>88</sup> 2.43 | <sup>25</sup> 2.50 |
| <b>6</b> | <b>6</b>           | <sup>50</sup> 2.01 | 2.08               | <sup>50</sup> 2.14 | 2.21               | <sup>50</sup> 2.27 | <sup>50</sup> 2.40 | <sup>50</sup> 2.47 | <sup>50</sup> 2.53 |
| <b>6</b> | <b>7</b>           | <sup>08</sup> 2.04 | <sup>66</sup> 2.10 | <sup>20</sup> 2.17 | <sup>83</sup> 2.23 | <sup>41</sup> 2.30 | <sup>58</sup> 2.43 | <sup>16</sup> 2.50 | <sup>75</sup> 2.55 |

|                    |                    |                    |                    |
|--------------------|--------------------|--------------------|--------------------|
| <b>6</b>           | <b>8</b>           | <b>9</b>           | <b>0</b>           |
| <sup>16</sup> 2.07 | <sup>33</sup> 2.13 | <sup>66</sup> 2.19 | <sup>83</sup> 2.25 |
| <sup>33</sup> 2.31 | <sup>50</sup> 2.37 | <sup>66</sup> 2.43 | <sup>83</sup> 2.49 |
| <sup>91</sup> 2.55 | <sup>16</sup> 2.61 | <sup>33</sup> 2.67 | <sup>50</sup> 2.73 |

<sup>08</sup> 2.01 : <sup>40</sup> 2.08 : <sup>14</sup> 2.14 : <sup>21</sup> 2.21 : <sup>34</sup> 2.27 : <sup>40</sup> 2.34 : <sup>41</sup> 2.37 : <sup>59</sup> 2.43 : <sup>16</sup> 2.50 : <sup>75</sup> 2.55

|   |                    |                    |                    |                    |                    |                    |                    |                    |                    |
|---|--------------------|--------------------|--------------------|--------------------|--------------------|--------------------|--------------------|--------------------|--------------------|
| 6 | <sup>16</sup> 2.06 | <sup>33</sup> 2.13 | <sup>20</sup> 2.20 | <sup>83</sup> 2.26 | <sup>33</sup> 2.33 | <sup>41</sup> 2.40 | <sup>66</sup> 2.46 | <sup>33</sup> 2.53 | <sup>75</sup> 2.60 |
| 6 | <sup>25</sup> 2.09 | <sup>16</sup> 2.16 | <sup>75</sup> 2.22 | <sup>0</sup> 2.29  | <sup>25</sup> 2.36 | <sup>41</sup> 2.43 | <sup>75</sup> 2.49 | <sup>50</sup> 2.56 | <sup>25</sup> 2.63 |
| 6 | <sup>83</sup> 2.11 | <sup>66</sup> 2.18 | <sup>50</sup> 2.25 | <sup>33</sup> 2.32 | <sup>16</sup> 2.39 | <sup>41</sup> 2.46 | <sup>83</sup> 2.52 | <sup>66</sup> 2.59 | <sup>50</sup> 2.66 |
| 6 | <sup>41</sup> 2.14 | <sup>33</sup> 2.21 | <sup>25</sup> 2.28 | <sup>16</sup> 2.35 | <sup>03</sup> 2.42 | <sup>41</sup> 2.49 | <sup>91</sup> 2.55 | <sup>82</sup> 2.62 | <sup>75</sup> 2.69 |
| 7 | 2.17               | 2.24               | 2.31               | 2.38               | 2.45               | 2.52               | 2.59               | 2.66               | 2.73               |
| 7 | <sup>58</sup> 2.19 | <sup>66</sup> 2.26 | <sup>75</sup> 2.33 | <sup>83</sup> 2.40 | <sup>91</sup> 2.47 | <sup>58</sup> 2.55 | <sup>08</sup> 2.62 | <sup>16</sup> 2.69 | <sup>25</sup> 2.76 |
| 7 | <sup>16</sup> 2.22 | <sup>33</sup> 2.29 | <sup>50</sup> 2.36 | <sup>66</sup> 2.43 | <sup>81</sup> 2.50 | <sup>16</sup> 2.58 | <sup>16</sup> 2.65 | <sup>33</sup> 2.72 | <sup>50</sup> 2.79 |
| 7 | <sup>75</sup> 2.24 | <sup>33</sup> 2.32 | <sup>25</sup> 2.39 | <sup>50</sup> 2.46 | <sup>75</sup> 2.53 | <sup>25</sup> 2.61 | <sup>25</sup> 2.68 | <sup>50</sup> 2.75 | <sup>75</sup> 2.82 |
| 7 | <sup>33</sup> 2.27 | <sup>66</sup> 2.34 | <sup>41</sup> 2.42 | <sup>33</sup> 2.49 | <sup>66</sup> 2.56 | <sup>33</sup> 2.64 | <sup>33</sup> 2.71 | <sup>66</sup> 2.78 | <sup>25</sup> 2.86 |
| 7 | <sup>91</sup> 2.29 | <sup>33</sup> 2.37 | <sup>76</sup> 2.44 | <sup>17</sup> 2.52 | <sup>58</sup> 2.59 | <sup>42</sup> 2.67 | <sup>81</sup> 2.74 | <sup>81</sup> 2.81 | <sup>25</sup> 2.89 |

| %    | 55                 | 60                 | 65                 | 70                 | 75                 | 80   | 85                 | 90                 | 95                 |
|------|--------------------|--------------------|--------------------|--------------------|--------------------|------|--------------------|--------------------|--------------------|
| 7 6  | <sup>50</sup> 2.32 | 2.40               | <sup>50</sup> 2.47 | 2.55               | <sup>50</sup> 2.62 | 2.70 | <sup>50</sup> 2.77 | 2.85               | <sup>50</sup> 2.92 |
| 7 7  | <sup>08</sup> 2.35 | <sup>66</sup> 2.42 | <sup>25</sup> 2.50 | <sup>83</sup> 2.57 | <sup>41</sup> 2.65 | 2.73 | <sup>58</sup> 2.80 | <sup>16</sup> 2.88 | <sup>75</sup> 2.95 |
| 7 8  | <sup>67</sup> 2.37 | 2.45               | 2.53               | <sup>66</sup> 2.60 | <sup>32</sup> 2.68 | 2.76 | <sup>66</sup> 2.83 | 2.91               | <sup>33</sup> 2.99 |
| 7 9  | <sup>25</sup> 2.40 | 2.48               | 2.55               | <sup>75</sup> 2.63 | <sup>50</sup> 2.71 | 2.79 | <sup>75</sup> 2.86 | 2.94               | <sup>50</sup> 3.02 |
| 7 10 | <sup>83</sup> 2.42 | <sup>66</sup> 2.50 | 2.58               | 2.66               | <sup>33</sup> 2.74 | 2.82 | <sup>83</sup> 2.89 | 2.97               | <sup>66</sup> 3.05 |
| 7 11 | <sup>42</sup> 2.45 | 2.53               | <sup>25</sup> 2.61 | <sup>16</sup> 2.69 | <sup>08</sup> 2.77 | 2.85 | <sup>91</sup> 2.92 | 3.00               | <sup>83</sup> 3.08 |
| 8 0  | 2.48               | 2.60               | 2.68               | 2.76               | 2.84               | 2.92 | 3.00               | 3.08               | 3.16               |
| 8 1  | <sup>55</sup> 2.50 | <sup>65</sup> 2.58 | <sup>75</sup> 2.66 | <sup>83</sup> 2.74 | <sup>91</sup> 2.82 | 2.91 | <sup>08</sup> 2.99 | <sup>16</sup> 3.07 | <sup>25</sup> 3.15 |
| 8 2  | <sup>16</sup> 2.53 | <sup>33</sup> 2.61 | <sup>50</sup> 2.69 | <sup>66</sup> 2.77 | <sup>82</sup> 2.85 | 2.94 | <sup>16</sup> 3.02 | <sup>35</sup> 3.10 | <sup>60</sup> 3.18 |

|     |                    |      |                    |                    |                    |      |                    |                    |                    |
|-----|--------------------|------|--------------------|--------------------|--------------------|------|--------------------|--------------------|--------------------|
| 8 3 | <sup>75</sup> 2.55 | 2.64 | <sup>25</sup> 2.72 | <sup>50</sup> 2.80 | <sup>75</sup> 2.88 | 2.97 | <sup>25</sup> 3.05 | <sup>50</sup> 3.13 | <sup>76</sup> 3.21 |
|-----|--------------------|------|--------------------|--------------------|--------------------|------|--------------------|--------------------|--------------------|

<sup>16</sup> S 1 : 2.50 : 2.58 : 2.66 : 2.74 : 2.82 : 2.91 : 2.99 : 3.07 : 3.15  
<sup>33</sup> S 2 : 2.53 : 2.61 : 2.69 : 2.77 : 2.85 : 2.94 : 3.02 : 3.10 : 3.18

<sup>75</sup> S 3 : 2.55 : 2.64 : 2.72 : 2.80 : 2.88 : 2.97 : 3.05 : 3.13 : 3.21

<sup>33</sup> S 4 : 2.58 : 2.66 : 2.75 : 2.83 : 2.91 : 3.00 : 3.08 : 3.16 : 3.25

<sup>91</sup> S 5 : 2.60 : 2.69 : 2.77 : 2.86 : 2.94 : 3.03 : 3.11 : 3.19 : 3.28

<sup>50</sup> S 6 : 2.63 : 2.72 : 2.80 : 2.89 : 2.97 : 3.06 : 3.14 : 3.23 : 3.31

<sup>08</sup> S 7 : 2.66 : 2.74 : 2.83 : 2.91 : 3.00 : 3.09 : 3.17 : 3.26 : 3.34

<sup>66</sup> S 8 : 2.68 : 2.77 : 2.86 : 2.94 : 3.03 : 3.12 : 3.20 : 3.29 : 3.38

<sup>25</sup> S 9 : 2.71 : 2.80 : 2.88 : 2.97 : 3.06 : 3.15 : 3.23 : 3.32 : 3.41

<sup>53</sup> S 10 : 2.73 : 2.82 : 2.91 : 3.00 : 3.09 : 3.18 : 3.26 : 3.35 : 3.44

<sup>42</sup> S 11 : 2.76 : 2.85 : 2.94 : 3.03 : 3.12 : 3.21 : 3.29 : 3.38 : 3.47

S 0 : 2.79 : 2.88 : 2.97 : 3.06 : 3.15 : 3.24 : 3.33 : 3.42 : 3.51



| % | 55                 | 60                 | 65                 | 70                 | 75                 | 80   | 85   | 90   |
|---|--------------------|--------------------|--------------------|--------------------|--------------------|------|------|------|
| 1 | <sup>58</sup> 2.81 | <sup>66</sup> 2.90 | <sup>75</sup> 2.99 | <sup>83</sup> 3.08 | <sup>91</sup> 3.17 | 3.27 | 3.36 | 3.45 |
| 2 | <sup>16</sup> 2.84 | <sup>33</sup> 2.93 | <sup>60</sup> 3.02 | <sup>66</sup> 3.11 | <sup>83</sup> 3.20 | 3.30 | 3.39 | 3.48 |
| 3 | <sup>75</sup> 2.86 | 2.96               | <sup>25</sup> 3.05 | <sup>50</sup> 3.14 | <sup>75</sup> 3.23 | 3.33 | 3.42 | 3.51 |
| 4 | <sup>33</sup> 2.89 | <sup>66</sup> 2.98 | 3.08               | <sup>33</sup> 3.17 | <sup>16</sup> 3.26 | 3.36 | 3.45 | 3.54 |
| 5 | <sup>91</sup> 2.91 | <sup>33</sup> 3.01 | <sup>75</sup> 3.10 | <sup>16</sup> 3.20 | <sup>53</sup> 3.29 | 3.39 | 3.48 | 3.57 |
| 6 | <sup>50</sup> 2.94 | 3.04               | <sup>50</sup> 3.13 | <sup>50</sup> 3.23 | <sup>50</sup> 3.32 | 3.42 | 3.51 | 3.61 |
| 7 | <sup>08</sup> 2.97 | <sup>66</sup> 3.06 | <sup>25</sup> 3.16 | <sup>83</sup> 3.25 | <sup>41</sup> 3.35 | 3.45 | 3.54 | 3.64 |
| 8 | <sup>66</sup> 2.99 | <sup>33</sup> 3.09 | 3.19               | <sup>65</sup> 3.28 | <sup>33</sup> 3.38 | 3.48 | 3.57 | 3.67 |
| 9 | <sup>25</sup> 3.02 | 3.12               | <sup>75</sup> 3.21 | <sup>60</sup> 3.31 | <sup>25</sup> 3.41 | 3.51 | 3.60 | 3.70 |

|    |                    |                    |                    |                    |                    |      |      |      |
|----|--------------------|--------------------|--------------------|--------------------|--------------------|------|------|------|
| 04 | <sup>83</sup> 3.04 | <sup>66</sup> 3.14 | <sup>50</sup> 3.24 | <sup>33</sup> 3.34 | <sup>16</sup> 3.44 | 3.54 | 3.63 | 3.73 |
| 05 | <sup>50</sup> 3.07 | <sup>66</sup> 3.17 | <sup>75</sup> 3.27 | <sup>83</sup> 3.37 | <sup>41</sup> 3.47 | 3.57 | 3.66 | 3.76 |

|    |      |      |      |      |      |      |      |      |      |      |      |    |      |    |      |    |      |
|----|------|------|------|------|------|------|------|------|------|------|------|----|------|----|------|----|------|
| 9  | 3.02 | 75   | 3.21 | 60   | 3.31 | 25   | 3.41 | 75   | 3.60 | 60   | 3.70 | 20 | 3.80 |    |      |    |      |
| 9  | 3.04 | 83   | 3.14 | 66   | 3.24 | 50   | 3.34 | 33   | 3.44 | 16   | 3.54 | 83 | 3.63 | 66 | 3.73 | 50 | 3.83 |
| 9  | 3.07 | 41   | 3.17 | 33   | 3.27 | 25   | 3.37 | 16   | 3.47 | 03   | 3.57 | 91 | 3.66 | 83 | 3.76 | 75 | 3.86 |
| 10 | 3.10 | 3.20 | 3.30 | 3.40 | 3.50 | 3.60 | 3.70 | 3.80 | 3.90 |      |      |    |      |    |      |    |      |
| 10 | 3.12 | 8    | 3.22 | 66   | 3.32 | 75   | 3.42 | 83   | 3.52 | 91   | 3.63 | 08 | 3.73 | 16 | 3.83 | 25 | 3.93 |
| 10 | 3.15 | 16   | 3.25 | 33   | 3.35 | 50   | 3.45 | 06   | 3.55 | 83   | 3.66 | 16 | 3.76 | 33 | 3.86 | 50 | 3.96 |
| 10 | 3.17 | 75   | 3.28 | 3.38 | 3.48 | 3.58 | 3.69 | 3.79 | 3.89 | 3.99 |      |    |      |    |      |    |      |
| 10 | 3.20 | 33   | 3.30 | 66   | 3.41 | 3.51 | 3.61 | 3.72 | 3.82 | 3.92 | 4.03 |    |      |    |      |    |      |
| 10 | 3.22 | 92   | 3.33 | 33   | 3.43 | 75   | 3.54 | 16   | 3.64 | 88   | 3.75 | 41 | 3.85 | 83 | 3.95 | 25 | 4.06 |
| 10 | 3.25 | 50   | 3.36 | 3.46 | 3.57 | 3.67 | 3.78 | 3.88 | 3.99 | 4.09 |      |    |      |    |      |    |      |
| 10 | 3.28 | 08   | 3.38 | 06   | 3.49 | 25   | 3.59 | 83   | 3.70 | 41   | 3.81 | 58 | 3.91 | 16 | 4.02 | 75 | 4.12 |

| %     | 55                 | 60                 | 65                 | 70                 | 75                 | 80                 | 85                 | 90                 | 95                 |
|-------|--------------------|--------------------|--------------------|--------------------|--------------------|--------------------|--------------------|--------------------|--------------------|
| 10 8  | <sup>66</sup> 3.30 | <sup>23</sup> 3.41 | <sup>66</sup> 3.52 | <sup>66</sup> 3.62 | <sup>33</sup> 3.73 | <sup>33</sup> 3.84 | <sup>66</sup> 3.94 | <sup>33</sup> 4.05 | <sup>33</sup> 4.16 |
| 10 9  | <sup>25</sup> 3.33 | 3.44               | <sup>75</sup> 3.54 | <sup>50</sup> 3.65 | <sup>25</sup> 3.76 | <sup>25</sup> 3.87 | <sup>75</sup> 3.97 | <sup>50</sup> 4.08 | <sup>25</sup> 4.19 |
| 10 10 | <sup>83</sup> 3.35 | <sup>65</sup> 3.46 | <sup>50</sup> 3.57 | <sup>33</sup> 3.68 | <sup>16</sup> 3.79 | <sup>16</sup> 3.90 | <sup>83</sup> 4.00 | <sup>66</sup> 4.11 | <sup>50</sup> 4.22 |
| 10 11 | <sup>41</sup> 3.38 | <sup>33</sup> 3.49 | <sup>25</sup> 3.60 | <sup>16</sup> 3.71 | <sup>08</sup> 3.82 | <sup>08</sup> 3.93 | <sup>91</sup> 4.03 | <sup>83</sup> 4.14 | <sup>75</sup> 4.25 |
| 11 0  | 3.41               | 3.52               | 3.63               | 3.74               | 3.85               | 3.96               | 4.07               | 4.18               | 4.29               |
| 11 1  | <sup>58</sup> 3.43 | <sup>66</sup> 3.54 | <sup>75</sup> 3.65 | <sup>83</sup> 3.76 | <sup>91</sup> 3.87 | <sup>91</sup> 3.99 | <sup>08</sup> 4.10 | <sup>16</sup> 4.21 | <sup>25</sup> 4.32 |
| 11 2  | <sup>16</sup> 3.46 | <sup>33</sup> 3.57 | <sup>50</sup> 3.68 | <sup>66</sup> 3.79 | <sup>50</sup> 3.90 | <sup>50</sup> 4.02 | <sup>16</sup> 4.13 | <sup>33</sup> 4.24 | <sup>50</sup> 4.35 |
| 11 3  | <sup>75</sup> 3.48 | 3.60               | <sup>25</sup> 3.71 | <sup>50</sup> 3.82 | <sup>75</sup> 3.93 | <sup>75</sup> 4.05 | <sup>25</sup> 4.16 | <sup>50</sup> 4.27 | <sup>75</sup> 4.38 |
| 11 4  | <sup>33</sup> 3.51 | <sup>66</sup> 3.62 | <sup>33</sup> 3.74 | <sup>33</sup> 3.85 | <sup>66</sup> 3.96 | <sup>66</sup> 4.08 | <sup>33</sup> 4.19 | <sup>66</sup> 4.30 | <sup>66</sup> 4.42 |

91 : 33 : 75 : 16 : 58 : 41 : 83 : 25

II 4 : 3.51 : 3.62 : 3.74 : 3.83 : 3.96 : 4.08 : 4.19 : 4.30 : 4.42

|       |                      |                      |                      |                      |                      |      |                      |                      |                      |
|-------|----------------------|----------------------|----------------------|----------------------|----------------------|------|----------------------|----------------------|----------------------|
| II 5  | <sup>91</sup> : 3.53 | <sup>33</sup> : 3.65 | <sup>75</sup> : 3.76 | <sup>16</sup> : 3.88 | <sup>58</sup> : 3.99 | 4.11 | <sup>41</sup> : 4.22 | <sup>83</sup> : 4.33 | <sup>25</sup> : 4.45 |
| II 6  | <sup>50</sup> : 3.56 | <sup>66</sup> : 3.68 | <sup>50</sup> : 3.79 | <sup>33</sup> : 3.91 | <sup>50</sup> : 4.02 | 4.14 | <sup>50</sup> : 4.25 | <sup>16</sup> : 4.37 | <sup>50</sup> : 4.48 |
| II 7  | <sup>08</sup> : 3.59 | <sup>66</sup> : 3.70 | <sup>25</sup> : 3.82 | <sup>83</sup> : 3.93 | <sup>41</sup> : 4.05 | 4.17 | <sup>58</sup> : 4.28 | <sup>16</sup> : 4.40 | <sup>75</sup> : 4.51 |
| II 8  | <sup>66</sup> : 3.61 | <sup>33</sup> : 3.73 | <sup>66</sup> : 3.85 | <sup>66</sup> : 3.96 | <sup>33</sup> : 4.08 | 4.20 | <sup>66</sup> : 4.31 | <sup>33</sup> : 4.43 | <sup>33</sup> : 4.55 |
| II 9  | <sup>25</sup> : 3.64 | <sup>75</sup> : 3.76 | <sup>50</sup> : 3.87 | <sup>50</sup> : 3.99 | <sup>25</sup> : 4.11 | 4.23 | <sup>75</sup> : 4.34 | <sup>50</sup> : 4.46 | <sup>25</sup> : 4.58 |
| II 10 | <sup>83</sup> : 3.66 | <sup>66</sup> : 3.78 | <sup>50</sup> : 3.90 | <sup>33</sup> : 4.02 | <sup>16</sup> : 4.14 | 4.26 | <sup>83</sup> : 4.37 | <sup>66</sup> : 4.49 | <sup>50</sup> : 4.61 |
| II 11 | <sup>41</sup> : 3.69 | <sup>33</sup> : 3.81 | <sup>25</sup> : 3.93 | <sup>16</sup> : 4.05 | <sup>08</sup> : 4.17 | 4.29 | <sup>91</sup> : 4.40 | <sup>82</sup> : 4.52 | <sup>75</sup> : 4.64 |
| 12 0  | 3.72                 | 3.84                 | 3.96                 | 4.08                 | 4.20                 | 4.32 | 4.44                 | 4.56                 | 4.68                 |
| 12 1  | <sup>58</sup> : 3.74 | <sup>66</sup> : 3.86 | <sup>75</sup> : 3.98 | <sup>83</sup> : 4.10 | <sup>92</sup> : 4.22 | 4.35 | <sup>08</sup> : 4.47 | <sup>16</sup> : 4.59 | <sup>25</sup> : 4.71 |
| 12 2  | <sup>16</sup> : 3.77 | <sup>33</sup> : 3.89 | <sup>50</sup> : 4.01 | <sup>66</sup> : 4.13 | <sup>83</sup> : 4.25 | 4.38 | <sup>16</sup> : 4.50 | <sup>33</sup> : 4.62 | <sup>50</sup> : 4.74 |

|       |                    |                    |                    |                    |                    |      |                    |                    |                    |
|-------|--------------------|--------------------|--------------------|--------------------|--------------------|------|--------------------|--------------------|--------------------|
| 0     | 55                 | 60                 | 65                 | 70                 | 75                 | 80   | 85                 | 90                 | 95                 |
| 12 3  | <sup>75</sup> 3.79 | 3.92               | <sup>25</sup> 4.04 | <sup>50</sup> 4.16 | <sup>75</sup> 4.28 | 4.41 | <sup>25</sup> 4.53 | <sup>50</sup> 4.66 | <sup>75</sup> 4.77 |
| 12 4  | <sup>83</sup> 3.82 | <sup>66</sup> 3.94 | 4.07               | <sup>33</sup> 4.19 | <sup>66</sup> 4.31 | 4.44 | <sup>33</sup> 4.56 | <sup>66</sup> 4.68 | 4.81               |
| 12 5  | <sup>91</sup> 3.84 | <sup>33</sup> 3.97 | <sup>75</sup> 4.09 | <sup>16</sup> 4.22 | <sup>58</sup> 4.34 | 4.47 | <sup>41</sup> 4.59 | <sup>83</sup> 4.71 | <sup>25</sup> 4.84 |
| 12 6  | <sup>50</sup> 3.87 | 4.00               | <sup>50</sup> 4.12 | 4.25               | <sup>50</sup> 4.37 | 4.50 | <sup>50</sup> 4.62 | 4.75               | <sup>50</sup> 4.87 |
| 12 7  | <sup>08</sup> 3.90 | <sup>66</sup> 4.02 | <sup>25</sup> 4.15 | <sup>83</sup> 4.27 | <sup>42</sup> 4.40 | 4.53 | <sup>58</sup> 4.65 | <sup>16</sup> 4.78 | <sup>75</sup> 4.90 |
| 12 8  | <sup>66</sup> 3.92 | <sup>33</sup> 4.05 | 4.18               | <sup>66</sup> 4.30 | <sup>33</sup> 4.43 | 4.56 | <sup>66</sup> 4.68 | <sup>33</sup> 4.81 | 4.94               |
| 12 9  | <sup>25</sup> 3.95 | 4.08               | <sup>75</sup> 4.20 | <sup>50</sup> 4.33 | <sup>25</sup> 4.46 | 4.59 | <sup>75</sup> 4.71 | <sup>50</sup> 4.84 | <sup>25</sup> 4.97 |
| 12 10 | <sup>83</sup> 3.97 | <sup>66</sup> 4.10 | <sup>50</sup> 4.23 | <sup>33</sup> 4.36 | <sup>16</sup> 4.49 | 4.62 | <sup>83</sup> 4.74 | <sup>66</sup> 4.87 | 5.50               |
| 12 11 | <sup>42</sup> 4.00 | <sup>33</sup> 4.13 | <sup>25</sup> 4.26 | <sup>16</sup> 4.39 | <sup>08</sup> 4.52 | 4.65 | <sup>91</sup> 4.77 | <sup>83</sup> 4.90 | <sup>75</sup> 5.03 |

<sup>83</sup> : 3.97 : <sup>66</sup> 4.10 : <sup>50</sup> 4.23 : <sup>33</sup> 4.36 : <sup>16</sup> 4.49 : <sup>83</sup> 4.74 : <sup>66</sup> 4.87 : <sup>75</sup> 5.50  
<sup>42</sup> : 4.00 : <sup>33</sup> 4.13 : <sup>25</sup> 4.26 : <sup>16</sup> 4.39 : <sup>08</sup> 4.52 : <sup>91</sup> 4.77 : <sup>83</sup> 4.90 : <sup>75</sup> 5.03

<sup>4</sup> : 4.03 : 4.16 : 4.29 : 4.42 : 4.55 : 4.68 : 4.81 : 4.94 : 5.07  
<sup>58</sup> : 4.05 : <sup>66</sup> 4.18 : <sup>75</sup> 4.31 : <sup>83</sup> 4.44 : <sup>91</sup> 4.57 : <sup>08</sup> 4.84 : <sup>16</sup> 4.97 : <sup>25</sup> 5.10  
<sup>16</sup> : 4.08 : <sup>33</sup> 4.21 : <sup>50</sup> 4.34 : <sup>66</sup> 4.47 : <sup>75</sup> 4.60 : <sup>83</sup> 4.74 : <sup>91</sup> 4.87 : <sup>08</sup> 5.00 : <sup>16</sup> 5.13  
<sup>75</sup> : 4.10 : <sup>25</sup> 4.24 : <sup>33</sup> 4.37 : <sup>50</sup> 4.50 : <sup>66</sup> 4.63 : <sup>75</sup> 4.77 : <sup>83</sup> 4.90 : <sup>91</sup> 5.03 : <sup>08</sup> 5.16  
<sup>33</sup> : 4.13 : <sup>66</sup> 4.26 : <sup>75</sup> 4.40 : <sup>83</sup> 4.53 : <sup>91</sup> 4.66 : <sup>08</sup> 4.80 : <sup>16</sup> 4.93 : <sup>25</sup> 5.06 : <sup>33</sup> 5.20  
<sup>91</sup> : 4.15 : <sup>33</sup> 4.29 : <sup>50</sup> 4.42 : <sup>66</sup> 4.56 : <sup>75</sup> 4.69 : <sup>83</sup> 4.83 : <sup>91</sup> 4.96 : <sup>08</sup> 5.09 : <sup>16</sup> 5.23  
<sup>50</sup> : 4.18 : <sup>33</sup> 4.32 : <sup>50</sup> 4.45 : <sup>66</sup> 4.59 : <sup>75</sup> 4.72 : <sup>83</sup> 4.86 : <sup>91</sup> 4.99 : <sup>08</sup> 5.13 : <sup>16</sup> 5.26  
<sup>08</sup> : 4.21 : <sup>66</sup> 4.34 : <sup>75</sup> 4.48 : <sup>83</sup> 4.61 : <sup>91</sup> 4.75 : <sup>08</sup> 4.89 : <sup>16</sup> 5.02 : <sup>25</sup> 5.16 : <sup>33</sup> 5.29  
<sup>66</sup> : 4.23 : <sup>33</sup> 4.37 : <sup>50</sup> 4.51 : <sup>66</sup> 4.64 : <sup>75</sup> 4.78 : <sup>83</sup> 4.92 : <sup>91</sup> 5.05 : <sup>08</sup> 5.19 : <sup>16</sup> 5.33  
<sup>40</sup> : 4.26 : <sup>75</sup> 4.40 : <sup>83</sup> 4.53 : <sup>91</sup> 4.67 : <sup>08</sup> 4.81 : <sup>16</sup> 4.95 : <sup>25</sup> 5.08 : <sup>33</sup> 5.22 : <sup>40</sup> 5.36

| %    | 55                 | 60                 | 65                 | 70                 | 75                 | 80   | 85                 | 90                 |
|------|--------------------|--------------------|--------------------|--------------------|--------------------|------|--------------------|--------------------|
| 1310 | <sup>83</sup> 4.28 | <sup>66</sup> 4.42 | <sup>50</sup> 4.56 | <sup>33</sup> 4.70 | <sup>16</sup> 4.84 | 4.98 | <sup>83</sup> 5.11 | <sup>66</sup> 5.25 |
| 1311 | <sup>41</sup> 4.31 | <sup>30</sup> 4.45 | <sup>25</sup> 4.59 | <sup>16</sup> 4.73 | <sup>05</sup> 4.87 | 5.01 | <sup>91</sup> 5.14 | <sup>83</sup> 5.28 |
| 14   | 4.34               | 4.48               | 4.62               | 4.76               | 4.90               | 5.04 | 5.18               | 5.32               |
| 14 1 | <sup>58</sup> 4.36 | <sup>66</sup> 4.50 | <sup>75</sup> 4.64 | <sup>88</sup> 4.78 | <sup>91</sup> 4.92 | 5.07 | <sup>08</sup> 5.21 | <sup>16</sup> 5.35 |
| 14 2 | <sup>16</sup> 4.39 | <sup>33</sup> 4.53 | <sup>50</sup> 4.67 | <sup>66</sup> 4.81 | <sup>83</sup> 4.95 | 5.10 | <sup>16</sup> 5.24 | <sup>33</sup> 5.38 |
| 14 3 | <sup>75</sup> 4.41 | 4.56               | <sup>25</sup> 4.70 | <sup>50</sup> 4.84 | <sup>75</sup> 4.98 | 5.13 | <sup>25</sup> 5.27 | <sup>50</sup> 5.41 |
| 14 4 | <sup>33</sup> 4.44 | <sup>66</sup> 4.58 | 4.73               | <sup>33</sup> 4.87 | <sup>66</sup> 5.01 | 5.16 | <sup>33</sup> 5.30 | <sup>66</sup> 5.44 |
| 14 5 | <sup>91</sup> 4.46 | <sup>23</sup> 4.61 | <sup>75</sup> 4.75 | <sup>16</sup> 4.90 | <sup>8</sup> 5.04  | 5.19 | <sup>41</sup> 5.33 | <sup>88</sup> 5.47 |
| 14 6 | <sup>50</sup> 4.49 | 4.64               | <sup>50</sup> 4.78 | 4.93               | <sup>50</sup> 5.07 | 5.22 | <sup>50</sup> 5.36 | <sup>50</sup> 5.51 |

|      |                    |                    |                    |                    |                    |      |                    |                    |
|------|--------------------|--------------------|--------------------|--------------------|--------------------|------|--------------------|--------------------|
| 14 7 | <sup>05</sup> 4.52 | <sup>60</sup> 4.66 | <sup>50</sup> 4.81 | <sup>83</sup> 4.95 | <sup>41</sup> 5.10 | 5.25 | <sup>58</sup> 5.30 | <sup>16</sup> 5.44 |
|      |                    |                    |                    |                    |                    |      |                    | <sup>75</sup> 5.59 |

<sup>50</sup>14 5 : 4.46 : 1.61 : 4.75 : 4.30 : 5.04 : 5.01 : 5.36 : 5.51 : 5.65  
<sup>50</sup>14 6 : 4.49 : 4.64 : 4.78 : 4.93 : 5.07 : 5.22 : 5.36 : 5.51 : 5.65

<sup>05</sup>14 7 : 4.52 : 4.66 : 4.81 : 4.95 : 5.10 : 5.25 : 5.39 : 5.54 : 5.68  
<sup>00</sup>14 8 : 4.54 : 4.69 : 4.84 : 4.98 : 5.13 : 5.28 : 5.42 : 5.57 : 5.72

<sup>25</sup>14 9 : 4.57 : 4.72 : 4.86 : 5.01 : 5.16 : 5.31 : 5.45 : 5.60 : 5.75  
<sup>83</sup>14 10 : 4.59 : 4.74 : 4.89 : 5.04 : 5.19 : 5.34 : 5.48 : 5.63 : 5.78

<sup>41</sup>14 11 : 4.62 : 4.77 : 4.92 : 5.07 : 5.22 : 5.37 : 5.51 : 5.66 : 5.81  
<sup>66</sup>15 : 4.65 : 4.80 : 4.95 : 5.10 : 5.25 : 5.40 : 5.55 : 5.70 : 5.85

<sup>58</sup>15 1 : 4.67 : 4.82 : 4.97 : 5.12 : 5.27 : 5.43 : 5.58 : 5.73 : 5.88  
<sup>16</sup>15 2 : 4.70 : 4.85 : 5.00 : 5.15 : 5.30 : 5.46 : 5.61 : 5.76 : 5.91

<sup>75</sup>15 3 : 4.72 : 4.88 : 5.03 : 5.18 : 5.33 : 5.49 : 5.64 : 5.79 : 5.94  
<sup>33</sup>15 4 : 4.75 : 4.90 : 5.06 : 5.21 : 5.36 : 5.52 : 5.67 : 5.82 : 5.98

<sup>60</sup>15 5 : 4.78 : 4.93 : 5.08 : 5.23 : 5.38 : 5.53 : 5.68 : 5.83 : 5.98

<sup>83</sup>15 6 : 4.81 : 4.96 : 5.11 : 5.26 : 5.41 : 5.56 : 5.71 : 5.86 : 6.01

<sup>16</sup>15 7 : 4.84 : 4.99 : 5.14 : 5.29 : 5.44 : 5.59 : 5.74 : 5.89 : 6.04

<sup>33</sup>15 8 : 4.87 : 5.02 : 5.17 : 5.32 : 5.47 : 5.62 : 5.77 : 5.92 : 6.07

<sup>50</sup>15 9 : 4.90 : 5.05 : 5.20 : 5.35 : 5.50 : 5.65 : 5.80 : 5.95 : 6.10



|                    |                    |                    |                    |                    |                    |                    |                    |      |      |
|--------------------|--------------------|--------------------|--------------------|--------------------|--------------------|--------------------|--------------------|------|------|
| 60                 | 55                 | 60                 | 65                 | 70                 | 75                 | 80                 | 85                 | 90   | 95   |
| 4.77 <sup>91</sup> | 4.93 <sup>33</sup> | 5.08 <sup>75</sup> | 5.24 <sup>1</sup>  | 5.39 <sup>58</sup> | 5.55 <sup>41</sup> | 5.70 <sup>83</sup> | 5.85 <sup>23</sup> | 6.01 | 6.01 |
| 4.80 <sup>50</sup> | 4.96 <sup>50</sup> | 5.11 <sup>50</sup> | 5.27 <sup>50</sup> | 5.42 <sup>50</sup> | 5.58 <sup>50</sup> | 5.73 <sup>50</sup> | 5.89 <sup>50</sup> | 6.04 | 6.04 |
| 4.83 <sup>08</sup> | 4.98 <sup>66</sup> | 5.14 <sup>25</sup> | 5.29 <sup>83</sup> | 5.45 <sup>41</sup> | 5.61 <sup>58</sup> | 5.76 <sup>16</sup> | 5.92 <sup>73</sup> | 6.07 | 6.07 |
| 4.85 <sup>66</sup> | 5.01 <sup>33</sup> | 5.17 <sup>65</sup> | 5.32 <sup>65</sup> | 5.48 <sup>33</sup> | 5.64 <sup>56</sup> | 5.79 <sup>30</sup> | 5.95 <sup>30</sup> | 6.11 | 6.11 |
| 4.88 <sup>26</sup> | 5.04 <sup>10</sup> | 5.19 <sup>50</sup> | 5.35 <sup>50</sup> | 5.51 <sup>5</sup>  | 5.67 <sup>5</sup>  | 5.82 <sup>5</sup>  | 5.98 <sup>5</sup>  | 6.14 | 6.14 |
| 4.90 <sup>83</sup> | 5.06 <sup>66</sup> | 5.22 <sup>50</sup> | 5.38 <sup>33</sup> | 5.54 <sup>16</sup> | 5.70 <sup>83</sup> | 5.85 <sup>66</sup> | 6.01 <sup>66</sup> | 6.17 | 6.17 |
| 4.93 <sup>41</sup> | 5.09 <sup>33</sup> | 5.25 <sup>25</sup> | 5.41 <sup>16</sup> | 5.57 <sup>08</sup> | 5.73 <sup>91</sup> | 5.88 <sup>53</sup> | 6.04 <sup>53</sup> | 6.20 | 6.20 |
| 4.96               | 5.12               | 5.28               | 5.44               | 5.60               | 5.76               | 5.92               | 6.08               | 6.24 | 6.24 |
| 4.98 <sup>58</sup> | 5.14 <sup>66</sup> | 5.30 <sup>75</sup> | 5.46 <sup>83</sup> | 5.62 <sup>91</sup> | 5.79 <sup>08</sup> | 5.95 <sup>16</sup> | 6.11 <sup>16</sup> | 6.27 | 6.27 |
| 5.01 <sup>16</sup> | 5.17 <sup>33</sup> | 5.33 <sup>50</sup> | 5.49 <sup>66</sup> | 5.65 <sup>83</sup> | 5.82 <sup>16</sup> | 5.98 <sup>33</sup> | 6.14 <sup>33</sup> | 6.30 | 6.30 |

|              |                    |                    |                    |                    |                    |                    |                    |                    |                    |
|--------------|--------------------|--------------------|--------------------|--------------------|--------------------|--------------------|--------------------|--------------------|--------------------|
| <b>16 1</b>  | <sup>58</sup> 4.98 | <sup>66</sup> 5.14 | <sup>75</sup> 5.30 | <sup>83</sup> 5.46 | <sup>91</sup> 5.62 | <sup>08</sup> 5.79 | <sup>16</sup> 5.95 | <sup>24</sup> 6.11 | <sup>33</sup> 6.27 |
| <b>16 2</b>  | <sup>16</sup> 5.01 | <sup>33</sup> 5.17 | <sup>50</sup> 5.33 | <sup>66</sup> 5.49 | <sup>83</sup> 5.65 | <sup>16</sup> 5.82 | <sup>33</sup> 5.98 | <sup>50</sup> 6.14 | <sup>66</sup> 6.30 |
| <b>16 3</b>  | <sup>75</sup> 5.03 | <sup>25</sup> 5.20 | <sup>50</sup> 5.36 | <sup>66</sup> 5.52 | <sup>75</sup> 5.68 | <sup>25</sup> 5.85 | <sup>50</sup> 6.01 | <sup>75</sup> 6.17 | <sup>83</sup> 6.33 |
| <b>16 4</b>  | <sup>33</sup> 5.06 | <sup>66</sup> 5.22 | <sup>33</sup> 5.39 | <sup>50</sup> 5.55 | <sup>66</sup> 5.71 | <sup>33</sup> 5.88 | <sup>50</sup> 6.04 | <sup>66</sup> 6.20 | <sup>83</sup> 6.37 |
| <b>16 5</b>  | <sup>91</sup> 5.08 | <sup>33</sup> 5.25 | <sup>75</sup> 5.41 | <sup>16</sup> 5.58 | <sup>58</sup> 5.74 | <sup>41</sup> 5.91 | <sup>83</sup> 6.07 | <sup>24</sup> 6.23 | <sup>50</sup> 6.40 |
| <b>16 6</b>  | <sup>50</sup> 5.11 | <sup>33</sup> 5.28 | <sup>50</sup> 5.44 | <sup>66</sup> 5.61 | <sup>50</sup> 5.77 | <sup>50</sup> 5.94 | <sup>66</sup> 6.10 | <sup>83</sup> 6.27 | <sup>91</sup> 6.43 |
| <b>16 7</b>  | <sup>08</sup> 5.14 | <sup>66</sup> 5.30 | <sup>25</sup> 5.47 | <sup>83</sup> 5.63 | <sup>41</sup> 5.80 | <sup>58</sup> 6.13 | <sup>16</sup> 6.30 | <sup>24</sup> 6.46 | <sup>50</sup> 6.59 |
| <b>16 8</b>  | <sup>66</sup> 5.16 | <sup>33</sup> 5.33 | <sup>50</sup> 5.50 | <sup>66</sup> 5.66 | <sup>33</sup> 5.83 | <sup>66</sup> 6.00 | <sup>83</sup> 6.16 | <sup>91</sup> 6.33 | <sup>75</sup> 6.50 |
| <b>16 9</b>  | <sup>25</sup> 5.19 | <sup>66</sup> 5.36 | <sup>75</sup> 5.52 | <sup>50</sup> 5.69 | <sup>25</sup> 5.86 | <sup>75</sup> 6.03 | <sup>50</sup> 6.19 | <sup>66</sup> 6.36 | <sup>83</sup> 6.53 |
| <b>16 10</b> | <sup>83</sup> 5.21 | <sup>66</sup> 5.38 | <sup>50</sup> 5.55 | <sup>33</sup> 5.72 | <sup>16</sup> 5.89 | <sup>83</sup> 6.06 | <sup>91</sup> 6.22 | <sup>75</sup> 6.39 | <sup>24</sup> 6.56 |
| <b>16 11</b> | <sup>41</sup> 5.24 | <sup>33</sup> 5.41 | <sup>25</sup> 5.58 | <sup>16</sup> 5.75 | <sup>08</sup> 5.92 | <sup>91</sup> 6.09 | <sup>83</sup> 6.25 | <sup>75</sup> 6.42 | <sup>24</sup> 6.59 |

|      |                    |                    |                    |                    |                    |      |                    |                    |                    |
|------|--------------------|--------------------|--------------------|--------------------|--------------------|------|--------------------|--------------------|--------------------|
| 0    | 55                 | 60                 | 65                 | 70                 | 75                 | 80   | 85                 | 90                 | 95                 |
| 17   | 5.27               | 5.44               | 5.61               | 5.78               | 5.95               | 6.12 | 6.29               | 6.46               | 6.63               |
| 17 1 | <sup>58</sup> 5.29 | <sup>66</sup> 5.46 | <sup>75</sup> 5.63 | <sup>83</sup> 5.80 | <sup>91</sup> 5.97 | 6.15 | 6.32 <sup>08</sup> | 6.49 <sup>16</sup> | 6.66 <sup>25</sup> |
| 17 2 | <sup>16</sup> 5.32 | <sup>33</sup> 5.49 | <sup>50</sup> 5.66 | <sup>66</sup> 5.83 | <sup>83</sup> 6.00 | 6.18 | 6.35 <sup>16</sup> | 6.52 <sup>33</sup> | 6.69 <sup>50</sup> |
| 17 3 | <sup>15</sup> 5.34 | 5.52               | <sup>25</sup> 5.69 | <sup>50</sup> 5.86 | <sup>75</sup> 6.03 | 6.21 | 6.38 <sup>25</sup> | 6.55 <sup>50</sup> | 6.72 <sup>75</sup> |
| 17 4 | <sup>33</sup> 5.37 | <sup>66</sup> 5.54 | 5.72               | <sup>33</sup> 5.89 | <sup>60</sup> 6.06 | 6.24 | 6.41 <sup>33</sup> | 6.58 <sup>66</sup> | 6.76               |
| 17 5 | <sup>91</sup> 5.39 | <sup>33</sup> 5.57 | <sup>75</sup> 5.74 | <sup>16</sup> 5.92 | <sup>58</sup> 6.09 | 6.27 | 6.44 <sup>41</sup> | 6.61 <sup>83</sup> | 6.79 <sup>25</sup> |
| 17 6 | <sup>50</sup> 5.42 | 5.60               | <sup>50</sup> 5.77 | 5.95               | <sup>50</sup> 6.12 | 6.30 | 6.47 <sup>50</sup> | 6.65 <sup>50</sup> | 6.82 <sup>50</sup> |
| 17 7 | <sup>08</sup> 5.45 | <sup>66</sup> 5.62 | <sup>25</sup> 5.80 | <sup>83</sup> 5.97 | <sup>41</sup> 6.15 | 6.33 | 6.50 <sup>58</sup> | 6.68 <sup>16</sup> | 6.85 <sup>75</sup> |
| 17 8 | <sup>66</sup> 5.47 | <sup>33</sup> 5.65 | 5.83               | <sup>66</sup> 6.00 | <sup>33</sup> 6.18 | 6.36 | 6.53 <sup>65</sup> | 6.71 <sup>33</sup> | 6.89               |

|      |                    |      |                    |                    |                    |      |                    |                    |                    |
|------|--------------------|------|--------------------|--------------------|--------------------|------|--------------------|--------------------|--------------------|
| 17 9 | <sup>25</sup> 5.50 | 5.68 | <sup>15</sup> 5.85 | <sup>60</sup> 6.03 | <sup>25</sup> 6.21 | 6.39 | 6.56 <sup>75</sup> | 6.74 <sup>50</sup> | 6.92 <sup>25</sup> |
|------|--------------------|------|--------------------|--------------------|--------------------|------|--------------------|--------------------|--------------------|

17 8 :5.47 :5.65 :5.83 :6.00 :6.18 :6.36 :6.53 :6.71 :6.89

17 9 :5.50 :5.68 :5.85 :6.03 :6.21 :6.39 :6.56 :6.74 :6.92

17 10 :5.52 :5.70 :5.88 :6.06 :6.24 :6.42 :6.59 :6.77 :6.95

17 11 :5.55 :5.73 :5.91 :6.09 :6.27 :6.45 :6.62 :6.80 :6.98

18 :5.58 :5.76 :5.94 :6.12 :6.30 :6.48 :6.66 :6.84 :7.02

18 1 :5.60 :5.78 :5.96 :6.14 :6.32 :6.51 :6.69 :6.87 :7.05

18 2 :5.63 :5.81 :5.99 :6.17 :6.35 :6.54 :6.72 :6.90 :7.08

18 3 :5.65 :5.84 :6.02 :6.20 :6.38 :6.57 :6.75 :6.93 :7.11

18 4 :5.68 :5.86 :6.05 :6.23 :6.41 :6.60 :6.78 :6.96 :7.15

18 5 :5.70 :5.89 :6.07 :6.26 :6.44 :6.63 :6.81 :6.99 :7.18

18 6 :5.73 :5.92 :6.10 :6.29 :6.47 :6.66 :6.84 :7.03 :7.21

| %     | 55                 | 60                 | 65                 | 70                 | 75                 | 80   | 85                 | 90                 |
|-------|--------------------|--------------------|--------------------|--------------------|--------------------|------|--------------------|--------------------|
| 18 7  | <sup>08</sup> 5.76 | <sup>66</sup> 5.94 | <sup>25</sup> 6.13 | <sup>83</sup> 6.31 | <sup>41</sup> 6.50 | 6.69 | <sup>58</sup> 6.87 | <sup>16</sup> 7.06 |
| 18 8  | <sup>66</sup> 5.78 | <sup>53</sup> 5.97 | 6.16               | <sup>66</sup> 6.34 | <sup>33</sup> 6.53 | 6.72 | <sup>60</sup> 6.90 | <sup>33</sup> 7.09 |
| 18 9  | <sup>25</sup> 5.81 | 6.00               | <sup>75</sup> 6.18 | <sup>50</sup> 6.37 | <sup>25</sup> 6.56 | 6.75 | <sup>75</sup> 6.93 | <sup>50</sup> 7.12 |
| 18 10 | <sup>83</sup> 5.83 | <sup>66</sup> 6.02 | <sup>50</sup> 6.21 | <sup>53</sup> 6.40 | <sup>16</sup> 6.59 | 6.78 | <sup>83</sup> 6.96 | <sup>66</sup> 7.15 |
| 18 11 | <sup>41</sup> 5.86 | <sup>33</sup> 6.05 | <sup>25</sup> 6.24 | <sup>16</sup> 6.43 | <sup>08</sup> 6.62 | 6.81 | <sup>91</sup> 6.99 | <sup>83</sup> 7.18 |
| 19 0  | 5.89               | 6.08               | 6.27               | 6.46               | 6.65               | 6.84 | 7.03               | 7.22               |
| 19 1  | <sup>58</sup> 5.91 | <sup>66</sup> 6.10 | <sup>25</sup> 6.29 | <sup>83</sup> 6.48 | <sup>91</sup> 6.67 | 6.87 | <sup>08</sup> 7.06 | <sup>16</sup> 7.25 |
| 19 2  | <sup>16</sup> 5.94 | <sup>33</sup> 6.13 | <sup>50</sup> 6.32 | <sup>66</sup> 6.51 | <sup>83</sup> 6.70 | 6.90 | <sup>16</sup> 7.09 | <sup>33</sup> 7.28 |
| 19 3  | <sup>75</sup> 5.96 | 6.16               | <sup>25</sup> 6.35 | <sup>50</sup> 6.54 | <sup>75</sup> 6.73 | 6.93 | <sup>25</sup> 7.12 | <sup>50</sup> 7.31 |

33 . . . 66 . . . 33 . . . 66 . . . 33 . . . 66 . . . 33 . . . 66 . . .

<sup>16</sup> 19 2 : 5.94 : 6.13 : 6.32 : 6.51 : 6.70 : 6.90 : 7.09 : 7.28 : 7.47  
<sup>33</sup> : 6.13 : 6.32 : 6.51 : 6.70 : 6.90 : 7.09 : 7.28 : 7.47 : 7.66  
<sup>75</sup> 19 3 : 5.96 : 6.16 : 6.35 : 6.54 : 6.73 : 6.93 : 7.12 : 7.31 : 7.50 : 7.69

<sup>33</sup> 19 4 : 5.99 : 6.18 : 6.38 : 6.57 : 6.76 : 6.96 : 7.15 : 7.34 : 7.54 : 7.73  
<sup>91</sup> : 6.02 : 6.21 : 6.40 : 6.60 : 6.79 : 6.99 : 7.18 : 7.37 : 7.57 : 7.76  
<sup>50</sup> 19 6 : 6.04 : 6.24 : 6.43 : 6.63 : 6.82 : 7.02 : 7.21 : 7.41 : 7.60 : 7.79  
<sup>08</sup> : 6.07 : 6.26 : 6.46 : 6.65 : 6.85 : 7.05 : 7.24 : 7.44 : 7.63 : 7.82  
<sup>66</sup> 19 8 : 6.09 : 6.29 : 6.49 : 6.68 : 6.88 : 7.08 : 7.27 : 7.47 : 7.67 : 7.86  
<sup>25</sup> : 6.12 : 6.32 : 6.51 : 6.71 : 6.91 : 7.11 : 7.30 : 7.50 : 7.70 : 7.89  
<sup>83</sup> 19 10 : 6.14 : 6.34 : 6.54 : 6.74 : 6.94 : 7.14 : 7.33 : 7.53 : 7.73 : 7.92  
<sup>41</sup> : 6.17 : 6.37 : 6.57 : 6.77 : 6.97 : 7.17 : 7.36 : 7.56 : 7.76 : 7.95  
<sup>75</sup> 20 : 6.20 : 6.40 : 6.60 : 6.80 : 7.00 : 7.20 : 7.40 : 7.60 : 7.80 : 7.99  
<sup>25</sup> 20 3 : 6.27 : 6.48 : 6.68 : 6.88 : 7.08 : 7.29 : 7.49 : 7.69 : 7.89 : 8.08

|      |                    |      |                    |                    |                    |      |                    |
|------|--------------------|------|--------------------|--------------------|--------------------|------|--------------------|
| 0    | 55                 | 60   | 65                 | 70                 | 75                 | 80   | 85                 |
| 20 6 | 6.35 <sup>50</sup> | 6.56 | 6.76 <sup>50</sup> | 6.97               | 7.17 <sup>50</sup> | 7.38 | 7.58 <sup>50</sup> |
| 20 9 | 6.43 <sup>25</sup> | 6.64 | 6.84 <sup>75</sup> | 7.05 <sup>50</sup> | 7.26 <sup>25</sup> | 7.47 | 7.67 <sup>75</sup> |
| 21 1 | 6.51               | 6.72 | 6.93               | 7.14               | 7.35               | 7.56 | 7.77               |
| 21 3 | 6.58 <sup>75</sup> | 6.80 | 7.01 <sup>25</sup> | 7.22 <sup>50</sup> | 7.43 <sup>75</sup> | 7.65 | 7.86 <sup>25</sup> |
| 21 6 | 6.66 <sup>50</sup> | 6.88 | 7.09 <sup>50</sup> | 7.31               | 7.52 <sup>50</sup> | 7.74 | 7.95 <sup>50</sup> |
| 21 9 | 6.74 <sup>25</sup> | 6.96 | 7.17 <sup>75</sup> | 7.39 <sup>50</sup> | 7.61 <sup>25</sup> | 7.83 | 8.04 <sup>75</sup> |
| 22   | 6.82               | 7.04 | 7.26               | 7.48               | 7.70               | 7.92 | 8.14               |
| 22 3 | 6.89 <sup>75</sup> | 7.12 | 7.34 <sup>25</sup> | 7.56 <sup>50</sup> | 7.78 <sup>75</sup> | 8.01 | 8.23 <sup>25</sup> |
| 22 6 | 6.97 <sup>50</sup> | 7.20 | 7.42 <sup>50</sup> | 7.65               | 7.87 <sup>50</sup> | 8.10 | 8.32 <sup>50</sup> |

|    |    |    |    |    |    |    |
|----|----|----|----|----|----|----|
| 25 | 75 | 50 | 25 | 75 | 50 | 25 |
|----|----|----|----|----|----|----|

22 3 : 6.89 : 7.12 : 7.34 : 7.56 : 7.78 : 8.01 : 8.23 : 8.45 : 8.67 : 8.89 : 9.11 : 9.33 : 9.55 : 9.77  
 22 6 : 6.97 : 7.20 : 7.42 : 7.65 : 7.87 : 8.10 : 8.32 : 8.55 : 8.77 : 9.00 : 9.22 : 9.44 : 9.66 : 9.88

22 9 : 7.05 : 7.28 : 7.50 : 7.73 : 7.96 : 8.19 : 8.41 : 8.64 : 8.87 : 9.10 : 9.32 : 9.55 : 9.77 : 10.00

23 : 7.13 : 7.36 : 7.59 : 7.82 : 8.05 : 8.28 : 8.51 : 8.74 : 8.97 : 9.20 : 9.42 : 9.65 : 9.88 : 10.11

23 3 : 7.20 : 7.44 : 7.67 : 7.90 : 8.13 : 8.37 : 8.60 : 8.83 : 9.06 : 9.29 : 9.52 : 9.75 : 9.98 : 10.21

23 6 : 7.28 : 7.52 : 7.75 : 7.99 : 8.22 : 8.46 : 8.69 : 8.93 : 9.16 : 9.39 : 9.62 : 9.85 : 10.08 : 10.31

23 9 : 7.36 : 7.60 : 7.83 : 8.07 : 8.31 : 8.55 : 8.78 : 9.02 : 9.26 : 9.49 : 9.72 : 9.95 : 10.18 : 10.41

24 : 7.44 : 7.68 : 7.92 : 8.16 : 8.40 : 8.64 : 8.88 : 9.12 : 9.36 : 9.59 : 9.82 : 10.05 : 10.28 : 10.51

24 3 : 7.51 : 7.76 : 8.00 : 8.24 : 8.48 : 8.73 : 8.97 : 9.21 : 9.45 : 9.68 : 9.91 : 10.14 : 10.37 : 10.60

24 6 : 7.59 : 7.84 : 8.08 : 8.33 : 8.57 : 8.82 : 9.06 : 9.31 : 9.55 : 9.78 : 10.01 : 10.24 : 10.47 : 10.70

24 9 : 7.67 : 7.92 : 8.16 : 8.41 : 8.66 : 8.91 : 9.15 : 9.40 : 9.65 : 9.89 : 10.13 : 10.37 : 10.61 : 10.85

25 : 7.75 : 8.00 : 8.25 : 8.50 : 8.75 : 9.00 : 9.25 : 9.50 : 9.75 : 10.00 : 10.25 : 10.50 : 10.75 : 11.00





27 3 : 8.44 : 8.72 : 8.99 : 9.26 : 9.53 : 9.81 : 10.08 : 10.35 : 10.62

27 6 : 8.52 : 8.80 : 9.07 : 9.35 : 9.62 : 9.90 : 10.17 : 10.45 : 10.72

27 9 : 8.60 : 8.88 : 9.15 : 9.43 : 9.71 : 9.99 : 10.26 : 10.54 : 10.82

28 : 8.68 : 8.96 : 9.24 : 9.52 : 9.80 : 10.08 : 10.36 : 10.64 : 10.92

28 3 : 8.75 : 9.04 : 9.32 : 9.60 : 9.88 : 10.17 : 10.45 : 10.73 : 11.01

28 6 : 8.83 : 9.12 : 9.40 : 9.69 : 9.97 : 10.26 : 10.54 : 10.83 : 11.11

28 9 : 8.91 : 9.20 : 9.48 : 9.77 : 10.06 : 10.35 : 10.63 : 10.92 : 11.21

29 : 8.99 : 9.28 : 9.57 : 9.86 : 10.15 : 10.44 : 10.73 : 11.02 : 11.31

29 3 : 9.06 : 9.36 : 9.65 : 9.94 : 10.23 : 10.53 : 10.82 : 11.11 : 11.40

29 6 : 9.14 : 9.44 : 9.73 : 10.03 : 10.32 : 10.62 : 10.91 : 11.21 : 11.50

29 9 : 9.22 : 9.52 : 9.81 : 10.11 : 10.41 : 10.71 : 11.00 : 11.30 : 11.60



31 9 : 9.84 : 10.16 : 10.47 : 10.79 : 11.11 : 11.43 : 11.75 : 12.07 : 12.39 : 12.71 : 13.03 : 13.35 : 13.67 : 14.00 : 14.32 : 14.64 : 14.96 : 15.28 : 15.60 : 15.92 : 16.24 : 16.56 : 16.88 : 17.20 : 17.52 : 17.84 : 18.16 : 18.48

32

<sup>75</sup> 32 3 : 9.99 : 10.32 : 10.64 : 10.96 : 11.28 : 11.61 : 11.93 : 12.25 : 12.57

<sup>50</sup> 32 6 : 10.07 : 10.40 : 10.72 : 11.05 : 11.37 : 11.70 : 12.02 : 12.35 : 12.67

<sup>25</sup> 32 9 : 10.15 : 10.48 : 10.80 : 11.13 : 11.46 : 11.79 : 12.11 : 12.44 : 12.77

33 : 10.23 : 10.56 : 10.89 : 11.22 : 11.55 : 11.88 : 12.21 : 12.54 : 12.87

<sup>75</sup> 33 3 : 10.30 : 10.64 : 10.97 : 11.30 : 11.63 : 11.97 : 12.30 : 12.63 : 12.96

<sup>50</sup> 33 6 : 10.38 : 10.72 : 11.05 : 11.39 : 11.72 : 12.06 : 12.39 : 12.73 : 13.06

<sup>25</sup> 33 9 : 10.46 : 10.80 : 11.13 : 11.47 : 11.81 : 12.15 : 12.48 : 12.82 : 13.16

34 : 10.54 : 10.88 : 11.22 : 11.56 : 11.90 : 12.24 : 12.58 : 12.92 : 13.26

<sup>75</sup> 34 3 : 10.61 : 10.96 : 11.30 : 11.64 : 11.98 : 12.33 : 12.67 : 13.01 : 13.35

<sup>50</sup> 34 6 : 10.69 : 11.04 : 11.38 : 11.75 : 12.07 : 12.42 : 12.76 : 13.11 : 13.45

|    |                     |                     |                     |                     |                     |                     |                     |                     |
|----|---------------------|---------------------|---------------------|---------------------|---------------------|---------------------|---------------------|---------------------|
| 0  | 55                  | 60                  | 65                  | 70                  | 75                  | 80                  | 85                  | 90                  |
| 34 | 10.77 <sup>25</sup> | 11.12               | 11.46 <sup>75</sup> | 11.81 <sup>50</sup> | 12.16 <sup>25</sup> | 12.51               | 12.85 <sup>75</sup> | 13.20 <sup>50</sup> |
| 34 | 9                   | 10.77               | 11.12               | 11.46               | 11.81               | 12.16               | 12.51               | 12.85               |
| 35 | 10.85               | 11.20               | 11.55               | 11.90               | 12.25               | 12.60               | 12.95               | 13.30               |
| 35 | 10.85               | 11.20               | 11.55               | 11.90               | 12.25               | 12.60               | 12.95               | 13.30               |
| 35 | 3                   | 10.92 <sup>75</sup> | 11.28               | 11.63 <sup>25</sup> | 11.98 <sup>50</sup> | 12.33 <sup>75</sup> | 12.69               | 13.04 <sup>25</sup> |
| 35 | 3                   | 10.92               | 11.28               | 11.63               | 11.98               | 12.33               | 12.69               | 13.04               |
| 35 | 6                   | 11.00 <sup>50</sup> | 11.36               | 11.71 <sup>50</sup> | 12.07               | 12.42               | 12.78               | 13.13               |
| 35 | 6                   | 11.00               | 11.36               | 11.71               | 12.07               | 12.42               | 12.78               | 13.13               |
| 35 | 9                   | 11.08 <sup>25</sup> | 11.44               | 11.79 <sup>75</sup> | 12.15               | 12.51               | 12.87               | 13.22               |
| 35 | 9                   | 11.08               | 11.44               | 11.79               | 12.15               | 12.51               | 12.87               | 13.22               |
| 36 | 11.16               | 11.52               | 11.88               | 12.24               | 12.60               | 12.96               | 13.32               | 13.68               |
| 36 | 11.16               | 11.52               | 11.88               | 12.24               | 12.60               | 12.96               | 13.32               | 13.68               |
| 36 | 3                   | 11.23 <sup>75</sup> | 11.60               | 11.96 <sup>25</sup> | 12.32 <sup>50</sup> | 12.68 <sup>75</sup> | 13.05               | 13.41 <sup>25</sup> |
| 36 | 3                   | 11.23               | 11.60               | 11.96               | 12.32               | 12.68               | 13.05               | 13.41               |
| 36 | 6                   | 11.31 <sup>50</sup> | 11.68               | 12.04 <sup>50</sup> | 12.41               | 12.77               | 13.14               | 13.50               |
| 36 | 6                   | 11.31               | 11.68               | 12.04               | 12.41               | 12.77               | 13.14               | 13.50               |
| 36 | 9                   | 11.39 <sup>25</sup> | 11.76               | 12.12 <sup>75</sup> | 12.49 <sup>50</sup> | 12.86               | 13.23               | 13.59 <sup>75</sup> |
| 36 | 9                   | 11.39               | 11.76               | 12.12               | 12.49               | 12.86               | 13.23               | 13.59               |

11 47 : 11 94 : 12 21 : 12 58 : 13 05 : 13 22 : 13 50 : 14 06 : 14 42

36 3 : 11.23 : 11.60 : 11.97 : 12.34 : 12.71 : 13.08 : 13.45 : 13.82 : 14.19 : 14.56  
50 50 50 50 50 50 50 50 50 50  
36 6 : 11.31 : 11.68 : 12.04 : 12.41 : 12.77 : 13.14 : 13.50 : 13.87 : 14.24 : 14.61  
75 75 75 75 75 75 75 75 75 75  
36 9 : 11.39 : 11.76 : 12.12 : 12.49 : 12.86 : 13.23 : 13.59 : 13.96 : 14.33 : 14.70  
25 25 25 25 25 25 25 25 25 25

37 : 11.47 : 11.84 : 12.21 : 12.58 : 12.95 : 13.32 : 13.69 : 14.06 : 14.43 : 14.80  
75 75 75 75 75 75 75 75 75 75  
37 3 : 11.54 : 11.92 : 12.29 : 12.66 : 13.03 : 13.41 : 13.78 : 14.15 : 14.52 : 14.89  
50 50 50 50 50 50 50 50 50 50  
37 6 : 11.62 : 12.00 : 12.37 : 12.75 : 13.12 : 13.50 : 13.87 : 14.25 : 14.62 : 14.99  
50 50 50 50 50 50 50 50 50 50  
37 9 : 11.70 : 12.08 : 12.45 : 12.83 : 13.21 : 13.59 : 13.96 : 14.34 : 14.72 : 15.09  
25 25 25 25 25 25 25 25 25 25  
38 : 11.78 : 12.16 : 12.54 : 12.92 : 13.30 : 13.68 : 14.06 : 14.44 : 14.82 : 15.20  
75 75 75 75 75 75 75 75 75 75  
38 3 : 11.85 : 12.24 : 12.62 : 13.00 : 13.38 : 13.77 : 14.15 : 14.53 : 14.91 : 15.29  
50 50 50 50 50 50 50 50 50 50  
38 6 : 11.93 : 12.32 : 12.70 : 13.09 : 13.47 : 13.86 : 14.24 : 14.63 : 15.01 : 15.39  
50 50 50 50 50 50 50 50 50 50  
38 9 : 12.01 : 12.40 : 12.78 : 13.17 : 13.56 : 13.95 : 14.33 : 14.72 : 15.11 : 15.49  
25 25 25 25 25 25 25 25 25 25  
39 : 12.09 : 12.48 : 12.87 : 13.26 : 13.65 : 14.04 : 14.43 : 14.82 : 15.21 : 15.60  
75 75 75 75 75 75 75 75 75 75  
39 3 : 12.16 : 12.56 : 12.95 : 13.34 : 13.73 : 14.13 : 14.52 : 14.91 : 15.30 : 15.69  
25 25 25 25 25 25 25 25 25 25

| $0 \mid 0$ | 55                  | 60    | 65                  | 70                  | 75                  | 80    | 85                  | 90                  | 95                  |
|------------|---------------------|-------|---------------------|---------------------|---------------------|-------|---------------------|---------------------|---------------------|
| 39 6       | <sup>50</sup> 12.24 | 12.64 | <sup>50</sup> 13.03 | 13.43               | <sup>50</sup> 13.82 | 14.22 | <sup>50</sup> 14.61 | 15.01               | <sup>50</sup> 15.40 |
| 39 9       | <sup>25</sup> 12.32 | 12.74 | <sup>75</sup> 13.11 | <sup>50</sup> 13.51 | <sup>25</sup> 13.91 | 14.31 | <sup>75</sup> 14.70 | <sup>50</sup> 15.10 | <sup>25</sup> 15.50 |
| 40         | 12.40               | 12.80 | 13.20               | 13.60               | 14.00               | 14.40 | 14.80               | 15.20               | 15.60               |
| 40 3       | <sup>75</sup> 12.47 | 12.88 | <sup>25</sup> 13.28 | <sup>50</sup> 13.68 | <sup>75</sup> 14.08 | 14.49 | <sup>25</sup> 14.89 | <sup>50</sup> 15.29 | <sup>75</sup> 15.69 |
| 40 6       | <sup>50</sup> 12.55 | 12.96 | <sup>50</sup> 13.36 | 13.77               | <sup>50</sup> 14.17 | 14.58 | <sup>50</sup> 14.98 | 15.39               | <sup>50</sup> 15.79 |
| 40 9       | <sup>25</sup> 12.63 | 13.04 | <sup>75</sup> 13.44 | <sup>50</sup> 13.85 | <sup>25</sup> 14.26 | 14.67 | <sup>75</sup> 15.07 | <sup>50</sup> 15.48 | <sup>25</sup> 15.89 |
| 41         | 12.71               | 13.12 | 13.53               | 13.94               | 14.35               | 14.76 | 15.17               | 15.58               | 15.99               |
| 41 3       | <sup>75</sup> 12.78 | 13.20 | <sup>25</sup> 13.61 | <sup>50</sup> 14.02 | <sup>75</sup> 14.43 | 14.85 | <sup>25</sup> 15.26 | <sup>50</sup> 15.67 | <sup>75</sup> 16.08 |
| 41 6       | <sup>50</sup> 12.86 | 13.28 | <sup>50</sup> 13.69 | 14.11               | <sup>50</sup> 14.52 | 14.94 | <sup>50</sup> 15.35 | 15.77               | <sup>50</sup> 16.18 |

41 9 : 12.94 : 13.36 : 13.77 : 14.18 : 14.59 : 15.00 : 15.41 : 15.82 : 16.23

41  
 : : 75 : 25 : 50 : 75 : 50 : 25  
 : : 12.78 : 13.20 : 13.61 : 14.02 : 14.43 : 14.85 : 15.26 : 15.67 : 16.08  
 41 3 : : 50 : 50 : 50 : 50 : 50 : 50 : 50 : 50  
 : : 12.86 : 13.28 : 13.69 : 14.11 : 14.52 : 14.94 : 15.35 : 15.77 : 16.18  
 41 6 : : 50 : 50 : 50 : 50 : 50 : 50 : 50 : 50

41 9 : : 25 : 75 : 50 : 25 : 75 : 50 : 25  
 : : 12.94 : 13.36 : 13.77 : 14.19 : 14.61 : 15.03 : 15.44 : 15.86 : 16.28  
 42 : : 13.02 : 13.44 : 13.86 : 14.28 : 14.70 : 15.12 : 15.54 : 15.96 : 16.38  
 42 3 : : 75 : 25 : 50 : 75 : 25 : 50 : 75  
 : : 13.09 : 13.52 : 13.94 : 14.36 : 14.78 : 15.21 : 15.63 : 16.05 : 16.47  
 42 6 : : 50 : 50 : 50 : 50 : 50 : 50 : 50 : 50  
 : : 13.17 : 13.60 : 14.02 : 14.45 : 14.87 : 15.30 : 15.72 : 16.15 : 16.57  
 42 9 : : 25 : 75 : 50 : 25 : 75 : 50 : 25  
 : : 13.25 : 13.68 : 14.10 : 14.53 : 14.96 : 15.39 : 15.81 : 16.24 : 16.67  
 43 : : 13.33 : 13.76 : 14.19 : 14.62 : 15.05 : 15.48 : 15.91 : 16.34 : 16.77  
 43 3 : : 75 : 25 : 50 : 75 : 25 : 50 : 75  
 : : 13.40 : 13.84 : 14.27 : 14.70 : 15.13 : 15.57 : 16.00 : 16.43 : 16.86  
 43 6 : : 50 : 50 : 50 : 50 : 50 : 50 : 50 : 50  
 : : 13.48 : 13.92 : 14.35 : 14.79 : 15.22 : 15.66 : 16.09 : 16.53 : 16.96  
 43 9 : : 25 : 75 : 50 : 25 : 75 : 50 : 25  
 : : 13.56 : 14.00 : 14.43 : 14.87 : 15.31 : 15.75 : 16.18 : 16.62 : 17.06  
 44 : : 13.64 : 14.08 : 14.52 : 14.96 : 15.40 : 15.84 : 16.28 : 16.72 : 17.16



| %    | 55                  | 60    | 65                  | 70                  | 75                  | 80    | 85                  | 90                  | 95                  |
|------|---------------------|-------|---------------------|---------------------|---------------------|-------|---------------------|---------------------|---------------------|
| 44 3 | <sup>75</sup> 13.71 | 14.16 | <sup>25</sup> 14.60 | <sup>50</sup> 15.04 | <sup>75</sup> 15.48 | 15.93 | <sup>25</sup> 16.37 | <sup>50</sup> 16.81 | <sup>75</sup> 17.25 |
| 44 6 | <sup>50</sup> 13.79 | 14.24 | <sup>50</sup> 14.68 | 15.13               | <sup>50</sup> 15.57 | 16.02 | <sup>50</sup> 16.46 | 16.91               | <sup>50</sup> 17.35 |
| 44 9 | <sup>25</sup> 13.87 | 14.32 | 14.76               | <sup>50</sup> 15.21 | <sup>25</sup> 15.66 | 16.11 | <sup>75</sup> 16.55 | <sup>50</sup> 17.00 | <sup>25</sup> 17.45 |
| 45   | 13.95               | 14.40 | 14.85               | 15.30               | 15.75               | 16.20 | 16.65               | 17.10               | 17.55               |
| 45 3 | <sup>75</sup> 14.02 | 14.48 | <sup>25</sup> 14.93 | <sup>50</sup> 15.38 | <sup>75</sup> 15.83 | 16.29 | <sup>25</sup> 16.74 | <sup>50</sup> 17.19 | <sup>75</sup> 17.64 |
| 45 6 | <sup>50</sup> 14.10 | 14.56 | <sup>50</sup> 15.01 | 15.47               | <sup>50</sup> 15.92 | 16.38 | <sup>50</sup> 16.83 | 17.29               | <sup>50</sup> 17.74 |
| 45 9 | <sup>25</sup> 14.18 | 14.64 | <sup>75</sup> 15.09 | <sup>50</sup> 15.55 | <sup>25</sup> 16.01 | 16.47 | <sup>75</sup> 16.92 | <sup>50</sup> 17.38 | <sup>25</sup> 17.84 |
| 46   | 14.26               | 14.72 | 15.18               | 15.64               | 16.10               | 16.56 | 17.02               | 17.48               | 17.94               |
| 46 3 | <sup>75</sup> 14.33 | 14.80 | <sup>25</sup> 15.26 | <sup>50</sup> 15.72 | <sup>75</sup> 16.18 | 16.65 | <sup>25</sup> 17.11 | <sup>50</sup> 17.57 | <sup>75</sup> 18.03 |

|      |                     |       |       |       |       |       |       |       |       |
|------|---------------------|-------|-------|-------|-------|-------|-------|-------|-------|
| 46 6 | <sup>50</sup> 14.41 | 14.88 | 15.24 | 15.61 | 15.97 | 16.34 | 16.71 | 17.08 | 17.45 |
|------|---------------------|-------|-------|-------|-------|-------|-------|-------|-------|

46 :14.26 :14.72 :15.18 :15.64 :16.10 :16.56 :17.02 :17.48 :17.94 :18.40 :18.86 :19.32

46 3 :14.33 :14.80 :15.26 :15.72 :16.18 :16.65 :17.11 :17.57 :18.03

46 6 :14.41 :14.88 :15.34 :15.81 :16.27 :16.74 :17.20 :17.67 :18.13

46 9 :14.49 :14.96 :15.42 :15.89 :16.36 :16.83 :17.29 :17.76 :18.23

47 :14.57 :15.04 :15.51 :15.98 :16.45 :16.92 :17.39 :17.86 :18.33

47 3 :14.64 :15.12 :15.59 :16.06 :16.53 :17.01 :17.48 :17.95 :18.42

47 6 :14.72 :15.20 :15.67 :16.15 :16.62 :17.10 :17.57 :18.05 :18.52

47 9 :14.80 :15.28 :15.75 :16.23 :16.71 :17.19 :17.66 :18.14 :18.62

48 :14.88 :15.36 :15.84 :16.32 :16.80 :17.28 :17.76 :18.24 :18.72

48 3 :14.95 :15.44 :15.92 :16.40 :16.88 :17.37 :17.85 :18.33 :18.81

48 6 :15.03 :15.52 :16.00 :16.49 :16.97 :17.46 :17.94 :18.43 :18.91

48 9 :15.11 :15.60 :16.08 :16.57 :17.06 :17.55 :18.03 :18.52 :19.01

|    |                     |       |                     |                     |                     |       |                     |                     |                     |
|----|---------------------|-------|---------------------|---------------------|---------------------|-------|---------------------|---------------------|---------------------|
| 0  | 55                  | 60    | 65                  | 70                  | 75                  | 80    | 85                  | 90                  | 95                  |
| 49 | 15.19               | 15.68 | 16.17               | 16.66               | 17.15               | 17.64 | 18.13               | 18.62               | 19.11               |
| 49 | <sup>75</sup> 15.26 | 15.76 | <sup>25</sup> 16.25 | <sup>50</sup> 16.74 | <sup>75</sup> 17.23 | 17.73 | <sup>25</sup> 18.22 | <sup>50</sup> 18.71 | <sup>75</sup> 19.20 |
| 49 | <sup>50</sup> 15.34 | 15.84 | <sup>50</sup> 16.33 | 16.83               | <sup>50</sup> 17.32 | 17.82 | <sup>50</sup> 18.31 | 18.81               | <sup>50</sup> 19.30 |
| 49 | <sup>25</sup> 15.42 | 15.92 | <sup>75</sup> 16.41 | <sup>50</sup> 16.91 | <sup>25</sup> 17.41 | 17.91 | <sup>75</sup> 18.40 | <sup>50</sup> 18.90 | <sup>25</sup> 19.40 |
| 50 | 15.50               | 16.00 | 16.50               | 17.00               | 17.50               | 18.00 | 18.50               | 19.00               | 19.50               |
| 50 | <sup>75</sup> 15.57 | 16.08 | <sup>25</sup> 16.58 | <sup>50</sup> 17.08 | <sup>75</sup> 17.58 | 18.09 | <sup>25</sup> 18.59 | <sup>50</sup> 19.09 | <sup>75</sup> 19.59 |
| 50 | <sup>50</sup> 15.65 | 16.16 | <sup>50</sup> 16.66 | 17.17               | <sup>50</sup> 17.67 | 18.18 | <sup>50</sup> 18.68 | 19.19               | <sup>50</sup> 19.69 |
| 50 | <sup>25</sup> 15.73 | 16.24 | <sup>75</sup> 16.74 | <sup>50</sup> 17.25 | <sup>25</sup> 17.76 | 18.27 | <sup>75</sup> 18.77 | <sup>50</sup> 19.28 | <sup>25</sup> 19.79 |
| 51 | 15.81               | 16.32 | 16.83               | 17.34               | 17.85               | 18.36 | 18.87               | 19.38               | 19.89               |

75 : 15.81 : 16.32 : 16.83 : 17.34 : 17.85 : 18.36 : 18.87 : 19.38 : 19.89

<sup>25</sup>50 9 : 15.73 : 16.24 : 16.74 : 17.25 : 17.76 : 18.27 : 18.77 : 19.28 : 19.79  
<sup>50</sup>51 : 15.81 : 16.32 : 16.83 : 17.34 : 17.85 : 18.36 : 18.87 : 19.38 : 19.89

<sup>75</sup>51 3 : 15.88 : 16.40 : 16.91 : 17.42 : 17.93 : 18.45 : 18.96 : 19.47 : 19.98  
<sup>50</sup>51 6 : 15.96 : 16.48 : 16.99 : 17.51 : 18.02 : 18.54 : 19.05 : 19.57 : 20.08  
<sup>25</sup>51 9 : 16.04 : 16.56 : 17.07 : 17.59 : 18.11 : 18.63 : 19.14 : 19.66 : 20.18  
<sup>75</sup>52 : 16.12 : 16.64 : 17.16 : 17.68 : 18.20 : 18.72 : 19.24 : 19.76 : 20.28  
<sup>75</sup>52 3 : 16.19 : 16.72 : 17.24 : 17.76 : 18.28 : 18.81 : 19.33 : 19.85 : 20.37  
<sup>50</sup>52 6 : 16.27 : 16.80 : 17.32 : 17.85 : 18.37 : 18.90 : 19.42 : 19.95 : 20.47  
<sup>25</sup>52 9 : 16.35 : 16.88 : 17.40 : 17.93 : 18.46 : 18.99 : 19.51 : 20.04 : 20.57  
<sup>75</sup>53 : 16.43 : 16.96 : 17.49 : 18.02 : 18.55 : 19.08 : 19.61 : 20.14 : 20.67  
<sup>75</sup>53 3 : 16.50 : 17.04 : 17.57 : 18.10 : 18.63 : 19.17 : 19.70 : 20.23 : 20.76  
<sup>50</sup>53 6 : 16.58 : 17.12 : 17.65 : 18.19 : 18.72 : 19.26 : 19.79 : 20.33 : 20.86

| $\frac{0}{10}$ | 55                  | 60                  | 65                  | 70                  | 75                  | 80                  | 85                  | 90                  | 95                  |
|----------------|---------------------|---------------------|---------------------|---------------------|---------------------|---------------------|---------------------|---------------------|---------------------|
| 53             | 16.66 <sup>25</sup> | 17.20 <sup>75</sup> | 17.73 <sup>50</sup> | 18.27 <sup>25</sup> | 18.81 <sup>76</sup> | 19.35 <sup>50</sup> | 19.88 <sup>25</sup> | 20.42 <sup>75</sup> | 20.96 <sup>50</sup> |
| 54             | 16.74               | 17.28               | 17.82               | 18.36               | 18.90               | 19.44               | 19.98               | 20.52               | 21.06               |
| 54             | 16.81 <sup>75</sup> | 17.36 <sup>25</sup> | 17.90 <sup>50</sup> | 18.44 <sup>75</sup> | 18.98 <sup>25</sup> | 19.53 <sup>50</sup> | 20.07 <sup>75</sup> | 20.61 <sup>50</sup> | 21.15 <sup>75</sup> |
| 54             | 16.89 <sup>50</sup> | 17.44 <sup>75</sup> | 17.98 <sup>50</sup> | 18.53 <sup>25</sup> | 19.07 <sup>75</sup> | 19.62 <sup>50</sup> | 20.16 <sup>25</sup> | 20.71 <sup>75</sup> | 21.25 <sup>50</sup> |
| 54             | 16.97 <sup>25</sup> | 17.52 <sup>75</sup> | 18.06 <sup>50</sup> | 18.61 <sup>25</sup> | 19.16 <sup>75</sup> | 19.71 <sup>50</sup> | 20.25 <sup>25</sup> | 20.80 <sup>75</sup> | 21.35 <sup>50</sup> |
| 55             | 17.05               | 17.60               | 18.15               | 18.70               | 19.25               | 19.80               | 20.35               | 20.90               | 21.45               |
| 55             | 17.12 <sup>75</sup> | 17.68 <sup>25</sup> | 18.23 <sup>50</sup> | 18.78 <sup>75</sup> | 19.33 <sup>25</sup> | 19.89 <sup>50</sup> | 20.44 <sup>75</sup> | 20.99 <sup>50</sup> | 21.54 <sup>75</sup> |
| 55             | 17.20 <sup>50</sup> | 17.76 <sup>75</sup> | 18.31 <sup>50</sup> | 18.87 <sup>25</sup> | 19.42 <sup>75</sup> | 19.98 <sup>50</sup> | 20.53 <sup>25</sup> | 21.09 <sup>75</sup> | 21.64 <sup>50</sup> |
| 55             | 17.28 <sup>25</sup> | 17.84 <sup>75</sup> | 18.39 <sup>50</sup> | 18.95 <sup>25</sup> | 19.51 <sup>75</sup> | 20.07 <sup>50</sup> | 20.62 <sup>25</sup> | 21.18 <sup>75</sup> | 21.74 <sup>50</sup> |

56 : 17.36 : 17.92 : 18.48 : 19.04 : 19.60 : 20.16 : 20.72 : 21.28 : 21.84

<sup>50</sup>55 6 : 17.20 : 17.76 : 18.31 : 18.87 : 19.42 : 19.98 : 20.53 : 21.09 : 21.64  
<sup>25</sup>55 9 : 17.28 : 17.84 : 18.39 : 18.95 : 19.51 : 20.07 : 20.62 : 21.18 : 21.74

56 : 17.36 : 17.92 : 18.48 : 19.04 : 19.60 : 20.16 : 20.72 : 21.28 : 21.84  
<sup>75</sup>56 3 : 17.43 : 18.00 : 18.56 : 19.12 : 19.68 : 20.25 : 20.81 : 21.37 : 21.93  
<sup>50</sup>56 6 : 17.51 : 18.08 : 18.64 : 19.21 : 19.77 : 20.34 : 20.90 : 21.47 : 22.03  
<sup>25</sup>56 9 : 17.59 : 18.16 : 18.72 : 19.29 : 19.86 : 20.43 : 20.99 : 21.56 : 22.13  
 57 : 17.67 : 18.24 : 18.81 : 19.38 : 19.95 : 20.52 : 21.09 : 21.66 : 22.23  
<sup>75</sup>57 3 : 17.74 : 18.32 : 18.89 : 19.46 : 20.03 : 20.61 : 21.18 : 21.75 : 22.32  
<sup>50</sup>57 6 : 17.82 : 18.40 : 18.97 : 19.55 : 20.12 : 20.70 : 21.27 : 21.85 : 22.42  
<sup>25</sup>57 9 : 17.90 : 18.48 : 19.05 : 19.63 : 20.21 : 20.79 : 21.36 : 21.94 : 22.52  
 58 : 17.98 : 18.56 : 19.14 : 19.72 : 20.30 : 20.88 : 21.46 : 22.04 : 22.62  
<sup>75</sup>58 3 : 18.05 : 18.64 : 19.22 : 19.80 : 20.38 : 20.97 : 21.55 : 22.13 : 22.71

|      | 55                  | 60    | 65                  | 70                  | 75                  | 80    | 85                  | 90                  | 95                  |
|------|---------------------|-------|---------------------|---------------------|---------------------|-------|---------------------|---------------------|---------------------|
| 58 6 | 18.13 <sup>50</sup> | 18.72 | 19.30 <sup>50</sup> | 19.89               | 20.47 <sup>50</sup> | 21.06 | 21.64 <sup>50</sup> | 22.23               | 22.81 <sup>50</sup> |
| 58 6 | 18.21 <sup>25</sup> | 18.80 | 19.38 <sup>75</sup> | 19.97 <sup>50</sup> | 20.56 <sup>25</sup> | 21.15 | 21.73 <sup>75</sup> | 22.32 <sup>50</sup> | 22.91 <sup>25</sup> |
| 59   | 18.29               | 18.88 | 19.47               | 20.06               | 20.65               | 21.24 | 21.83               | 22.42               | 23.01               |
| 59 3 | 18.36 <sup>75</sup> | 18.96 | 19.55 <sup>25</sup> | 20.14 <sup>50</sup> | 20.73 <sup>75</sup> | 21.33 | 21.92 <sup>25</sup> | 22.51 <sup>50</sup> | 23.10 <sup>75</sup> |
| 59 6 | 18.44 <sup>50</sup> | 19.04 | 19.63 <sup>50</sup> | 20.23               | 20.82 <sup>50</sup> | 21.42 | 22.01 <sup>50</sup> | 22.61               | 23.20 <sup>50</sup> |
| 59 9 | 18.52 <sup>25</sup> | 19.12 | 19.71 <sup>75</sup> | 20.31 <sup>50</sup> | 20.91 <sup>25</sup> | 21.51 | 22.10 <sup>75</sup> | 22.70 <sup>50</sup> | 23.30 <sup>25</sup> |
| 60   | 18.60               | 19.20 | 19.80               | 20.40               | 21.00               | 21.60 | 22.20               | 22.80               | 23.40               |
| 60 3 | 18.67 <sup>75</sup> | 19.28 | 19.88 <sup>25</sup> | 20.48 <sup>50</sup> | 21.08 <sup>75</sup> | 21.69 | 22.29 <sup>25</sup> | 22.89 <sup>50</sup> | 23.49 <sup>75</sup> |
| 60 6 | 18.75 <sup>50</sup> | 19.36 | 19.96 <sup>50</sup> | 20.57               | 21.17 <sup>50</sup> | 21.78 | 22.38 <sup>50</sup> | 22.99               | 23.59 <sup>50</sup> |

|      |                     |       |                     |                     |                     |       |                     |                     |                     |
|------|---------------------|-------|---------------------|---------------------|---------------------|-------|---------------------|---------------------|---------------------|
| 60 9 | 18.83 <sup>25</sup> | 19.44 | 20.04 <sup>75</sup> | 20.65 <sup>50</sup> | 21.25 <sup>25</sup> | 21.85 | 22.45 <sup>75</sup> | 23.05 <sup>50</sup> | 23.65 <sup>25</sup> |
|------|---------------------|-------|---------------------|---------------------|---------------------|-------|---------------------|---------------------|---------------------|

<sup>75</sup> 3 : 18.67 : 19.28 : 19.88 : 20.48 : 21.08 : 21.69 : 22.29 : 22.89 : 23.49  
<sup>50</sup> 6 : 18.75 : 19.36 : 19.96 : 20.57 : 21.17 : 21.78 : 22.38 : 22.99 : 23.59

<sup>25</sup> 9 : 18.83 : 19.44 : 20.04 : 20.65 : 21.26 : 21.87 : 22.47 : 23.08 : 23.69  
<sup>75</sup> 61 : 18.91 : 19.52 : 20.13 : 20.74 : 21.35 : 21.96 : 22.57 : 23.18 : 23.79  
<sup>75</sup> 3 : 18.98 : 19.60 : 20.21 : 20.82 : 21.43 : 22.05 : 22.66 : 23.27 : 23.88  
<sup>50</sup> 61 : 19.06 : 19.68 : 20.29 : 20.91 : 21.52 : 22.14 : 22.75 : 23.37 : 23.98  
<sup>25</sup> 61 : 19.14 : 19.76 : 20.37 : 20.99 : 21.61 : 22.23 : 22.84 : 23.46 : 24.08  
<sup>75</sup> 62 : 19.22 : 19.84 : 20.46 : 21.08 : 21.70 : 22.32 : 22.94 : 23.56 : 24.18  
<sup>50</sup> 63 : 19.53 : 20.16 : 20.79 : 21.42 : 22.05 : 22.68 : 23.31 : 23.94 : 24.57  
<sup>75</sup> 64 : 19.84 : 20.48 : 21.12 : 21.76 : 22.40 : 23.04 : 23.68 : 24.32 : 24.96  
<sup>50</sup> 65 : 20.15 : 20.80 : 21.45 : 22.10 : 22.75 : 23.40 : 24.05 : 24.70 : 25.35  
<sup>75</sup> 66 : 20.46 : 21.12 : 21.78 : 22.44 : 23.10 : 23.76 : 24.42 : 25.08 : 25.74



| 0  | 55     | 60     | 65     | 70     | 75     | 80     | 85     | 90     | 95     |
|----|--------|--------|--------|--------|--------|--------|--------|--------|--------|
| 07 | :20.77 | :21.44 | :22.11 | :22.78 | :23.45 | :24.12 | :24.79 | :25.46 | :26.13 |
| 08 | :21.08 | :21.76 | :22.44 | :23.12 | :23.80 | :24.48 | :25.16 | :25.84 | :26.52 |
| 09 | :21.39 | :22.08 | :22.77 | :23.46 | :24.15 | :24.84 | :25.53 | :26.22 | :26.91 |
| 70 | :21.70 | :22.40 | :23.10 | :23.80 | :24.50 | :25.20 | :25.90 | :26.60 | :27.30 |
| 75 | :23.25 | :24.00 | :24.75 | :25.50 | :26.25 | :27.00 | :27.75 | :28.50 | :29.25 |
| 80 | :24.80 | :25.60 | :26.40 | :27.20 | :28.00 | :28.80 | :29.60 | :30.40 | :31.20 |
| 85 | :26.35 | :27.20 | :28.05 | :28.90 | :29.75 | :30.60 | :31.45 | :32.30 | :33.15 |
| 90 | :27.90 | :28.80 | :29.70 | :30.60 | :31.50 | :32.40 | :33.30 | :34.20 | :35.10 |
| 95 | :29.45 | :30.40 | :31.35 | :32.30 | :33.25 | :34.20 | :35.15 | :36.10 | :37.05 |

90 :27.90 :28.80 :29.70 :30.60 :31.50 :32.40 :33.30 :34.20 :35.10  
95 :29.45 :30.40 :31.35 :32.30 :33.25 :34.20 :35.15 :36.10 :37.06

100 :31.00 :32.00 :33.00 :34.00 :35.00 :36.00 :37.00 :38.00 :39.00  
110 :34.10 :35.20 :36.30 :37.40 :38.50 :39.60 :40.70 :41.80 :42.90  
120 :37.20 :38.40 :39.60 :40.80 :42.00 :43.20 :44.40 :45.60 :46.80  
130 :40.30 :41.60 :42.90 :44.20 :45.50 :46.80 :48.10 :49.40 :50.70  
140 :43.40 :44.80 :46.20 :47.60 :49.00 :50.40 :51.80 :53.20 :54.60  
150 :46.50 :48.00 :49.50 :51.00 :52.50 :54.00 :55.50 :57.00 :58.50  
160 :49.60 :51.20 :52.80 :54.40 :56.00 :57.60 :59.20 :60.80 :62.40  
170 :52.70 :54.40 :56.10 :57.80 :59.50 :61.20 :62.90 :64.60 :66.30  
180 :55.80 :57.60 :59.40 :61.20 :63.00 :64.80 :66.60 :68.40 :70.20  
190 :58.90 :60.80 :62.70 :64.60 :66.50 :68.40 :70.30 :72.20 :74.10

|     |        |        |        |        |        |        |        |        |        |
|-----|--------|--------|--------|--------|--------|--------|--------|--------|--------|
| %   | 55     | 60     | 65     | 70     | 75     | 80     | 85     | 90     | 95     |
| 200 | :62.00 | :64.00 | :66.00 | :68.00 | :70.00 | :72.00 | :74.00 | :76.00 | :78.00 |

WM. BROWN & CO.

Stationers, Blank Book Manufacturers,

LITHOGRAPHERS, ENGRAVERS,  
 BOOKSELLERS, MUSIC SELLERS, &c.,

JAMES STREET, HAMILTON, C. W.

2 3 4 2

JAMES STREET,

HAMILTON, C. W.

General Pake-McCleary St

1000

694 678 3 4 2  
1/8 1/4 3/8

1000  
1000  
1000

23.6

470

235

705

55

W. H. HAN

