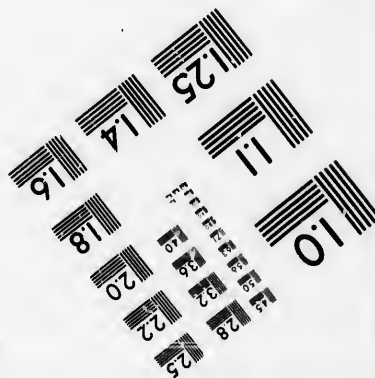
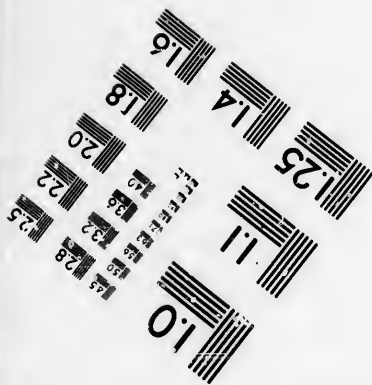
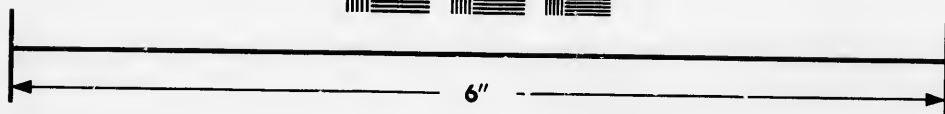
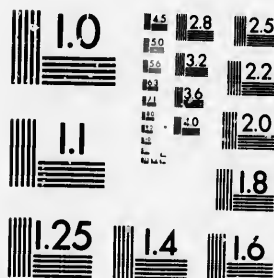


**IMAGE EVALUATION  
TEST TARGET (MT-3)**



**Photographic  
Sciences  
Corporation**

23 WEST MAIN STREET  
WEBSTER, N.Y. 14530  
(716) 872-4503

**CIHM/ICMH  
Microfiche  
Series.**

**CIHM/ICMH  
Collection de  
microfiches.**



Canadian Institute for Historical Microreproductions / Institut canadien de microreproductions historiques

**© 1986**



The copy filmed here has been reproduced thanks to the generosity of:

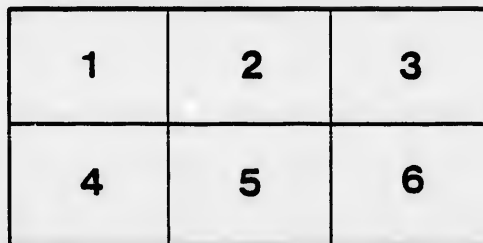
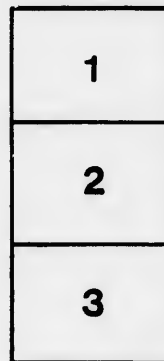
Medical Library  
McGill University  
Montreal

The images appearing here are the best quality possible considering the condition and legibility of the original copy and in keeping with the filming contract specifications.

Original copies in printed paper covers are filmed beginning with the front cover and ending on the last page with a printed or illustrated impression, or the back cover when appropriate. All other original copies are filmed beginning on the first page with a printed or illustrated impression, and ending on the last page with a printed or illustrated impression.

The last recorded frame on each microfiche shall contain the symbol  $\rightarrow$  (meaning "CONTINUED"), or the symbol  $\nabla$  (meaning "END"), whichever applies.

Maps, plates, charts, etc., may be filmed at different reduction ratios. Those too large to be entirely included in one exposure are filmed beginning in the upper left hand corner, left to right and top to bottom, as many frames as required. The following diagrams illustrate the method:



L'exemplaire filmé fut reproduit grâce à la générosité de:

Medical Library  
McGill University  
Montreal

Les images suivantes ont été reproduites avec le plus grand soin, compte tenu de la condition et de la netteté de l'exemplaire filmé, et en conformité avec les conditions du contrat de filmage.

Les exemplaires originaux dont la couverture en papier est imprimée sont filmés en commençant par le premier plat et en terminant soit par la dernière page qui comporte une empreinte d'impression ou d'illustration, soit par le second plat, selon le cas. Tous les autres exemplaires originaux sont filmés en commençant par la première page qui comporte une empreinte d'impression ou d'illustration et en terminant par la dernière page qui comporte une telle empreinte.

Un des symboles suivants apparaîtra sur la dernière image de chaque microfiche, selon le cas: le symbole  $\rightarrow$  signifie "À SUIVRE", le symbole  $\nabla$  signifie "FIN".

Les cartes, planches, tableaux, etc., peuvent être filmés à des taux de réduction différents. Lorsque le document est trop grand pour être reproduit en un seul cliché, il est filmé à partir de l'angle supérieur gauche, de gauche à droite, et de haut en bas, en prenant le nombre d'images nécessaire. Les diagrammes suivants illustrent la méthode.

ails  
du  
odifier  
une  
mage

rrata  
o

belure,  
n à

32X

# MCGILL COLLEGE.

## INSTITUTES OF MEDICINE.

### THEORY AND PRACTICE OF MEDICINE.

Examiner.....Professor R. P. Howard, M.D.

- ✓ 1. Describe the treatment of Typhoid fever, giving the doses of the remedies and the indications for their employment.
- ✓ 2. Name the specific lesion, if any, in each of the Continued Fevers and enumerate the secondary lesions common to all prolonged severe fevers.
- ✓ 3. The diagnosis between Tonsillitis and Diphtheria? \_\_\_\_\_ 1/2
- ✓ 4. Sketch the treatment of Diphtheria and its sequel. \_\_\_\_\_ 1/4
- ✓ 5. What are the forms of Bright's disease, and what are the causes and symptoms of the Cirrhotic Kidney? \_\_\_\_\_ 1/2
- ✓ 6. Relate and explain the physical signs of Hepatization of the lungs.
- ✓ 7. The morbid anatomy of Pulmonary Collapse and of Lobar Pneumonia?
- ✓ 8. When, where and how would you evacuate pleuritic effusion.
- ✓ 9. Name the affections due to Sclerosis of the spinal cord, and state the leading symptoms of Locomotor ataxia.
- ✓ 10. The treatment of mechanical obstruction of the bowels?
- ✓ 11. Define Embolism and Thrombosis and give the conditions productive of them.
- ✓ 12. Give the signs of Aortic Regurgitation and explain its dangers.

