



P. O. BOX 3078 Canada TELEFON 2816 CANADA WEEKLY PRINTING CO. LTD. PRENUMERATIONS-PRIS.

Table with subscription rates: Helt år (i förskott) \$1.00, Halvt år 60, Tre månader 35, Helt år till Sverige 2.00.

KONTOR, Tryckeri och Bokhandel på beläget A 259 Fountain St., invid Luth. Kyrkan. Besökande Landsmän Alltid Välkomna.

C. ALBIN JONES Manager JOHN E. LIDHOLM Redaktör

Praktiskt understöd.

Britiska regeringen har kommit till beslut att arbetslösa handverkare erhålla sysselsättning...

Allmänna arbeten borde arrangeras så att de verkade som ett balanserande inflytande i arbetsmarknaden genom att använda arbetslösa vid de tider, då det anars är öndt om arbete...

Tysklands svårigheter.

Såsom vi redan vet av Sveriges grannländer, har Tyskland med sina förhållanden för oss svenskar ett visst intresse...

Hvad "Minneapolis Journal" har att säga om guv. Johnson.

Den republikanska tidningen "Minneapolis Journal", som under senaste valkampen motarbetade guv. Johnsons val, har nu följande att säga om vår frejdade landsman.

Kampen mot Lungsten i Sverige.

EN KORTFATTAD REVY ÖFVER HVAD SOM GJORTS OCH NÄGRA FAKTA BETRÄFFANDE FÖRHINDRANDET AF SJUKDOMEN.

nat afgå med seger. De inneha nu den allra starkaste ställning för nästa presidentval.

Men i närvarande stund reser sig guvernör Johnsons gestalt, hög och dominerande, vid den demokratiska horisonten.

Utlandet.

UNGARN. Ett förslag om allmän rösträtt för rikets befolkning har inlemnats till deputeradekamraren.

Stjärnornas antal i Vintergatan.

Bland de många astronomer, som under senaste årtiondet varit sysselsatta med att fotografiera stjärnhimmeln, intager professor Barnard vid det stora Lickobservatoriet i California ett fransiskt namn.

En Solskenvisa.

Jag skall röja mitt steniga rås och bygga i backen en rödmalad stuga...

Norge.

NORGE. En gådsbrukare Jens Pedersen James i Ttte Sandevær i nærheten af Kongsberg...

ISLAND.

ISLAND. Lektor Thorhallur Bjarnarson af den danske kongungen utnämnd till biskop över Island.

BARNMORSKA (Från Stockholm Utesaminerad.) MRS. O. WALLMAN, Site gatan, Norwood. Andra huset från St. Mary's Road.

Svensk Läkare.

DR. C. E. JOHNSON Kontor: 592 Main St. Allman Block Mottagningsstider: 11-12 f.m., 3-4 e.m.

Dr. S. C. Peterson

Svensk Läkare och Kirurg Kontor: 522 Main St., Tel. 7922 Bostad: 96 Dagmar St., Tel. 5038

Björnson & Brandson

LÄKARE. Kontor: 650 WILLIAM AVE. Telefon 89. Mottagningsstid: 1.30-3, 7-8 e.m.

N. J. Maclean, M.D.

M. R. C. S. (Eng.) Specialist i behandlingen af kvinnosjukdomar och kirurgi. 326 SOMERSET BLDG. Tel. 135

Dr. T. Glen Hamilton

Läkare och kirurg Kontorstimmor: kl. 9-12 f.m. och 5-8 e.m.; till andra tider genom engagemang.

DR. MORDEN

Tandläkare 620 1/2 Main St. Hör. Logan Vi begagna det nya Chicago-systemet af smärftfri tandutdragn.

San Jose's Sjukhjälpförening NORDEN J. Lundvall O. Fagerberg Fin.-Sekr. Ordfr. i sjuk.kom.

GOOD TEMPLAR LOGEN 10 "Frantimons Hopp" möter första och tredje torsdagen i varje månad kl. 8.30 e.m. i Maccafee Hall.

Hus- & Fastighetsägare. Låt oss kollektera. Fåra hyror. Vi gifva noggrann tillsyn till alla detaljer.

H. J. SMITH Kgl. Svenska Vicekonsulaten. 55 MERCHANTS BANK WINNIPEG

Skand. Advokat Thos. H. Johnson, Barrister, Solicitor, Etc.

Hubbard, Hannon & Ross Sak'örare Uppmärksamhet gifves åt inkaseringar.

ÅR NI BELÄTEN med Eder bagare? Om icke så kalla upp Batty's Bageri

Män och Kvinnor ÖNSKAS att lära barberaryket. Endast kort tid fördras.

Kerr, Bawlf, McNamee LIKBESÖRJARE KONTORSTIME 413 BOSTADS-PHONE 490

Clark Bros. & Hughes LIKBESÖRJARE 366 Portage Ave. Steele Block

A. S. BARDAL BEGRAFNINGS BYRÅ Begravingar utföras skrymsamt och till moderat pris.

J. THOMSON & CO. LIKBESÖRJARE 501 MAIN ST. MIDT EMOT CITY HALL.

För blommar Buketter och Krukväxter samt Beställningar för Bröllop, Begravingar m. m.

JAMES BIRCH 440 NOTRE DAME AVE. Phone 2538

W. J. Sharman 266 Portage Ave. Winnipeg TEL. 1273

Scandia Hotell JOHN ÖGREN, 307 Patrick Street, Hörnet af Henry Ave.

Market Hotel 140 PRINCE'S ST. WINNIPEG Utmärkt servering och bästa gäst-rum.

Occidental Hotel. D. RIPSTEIN, Egare. Förstklassiga rum och Finaste Matservering.





Sverige Nyheter.

STOCKHOLM. I dessa tider kan det vara af särskild intresse att dra...

— Trönö sockens äldsta qvinliga medlem, enkan Anna Andersdotter, afled i söndags d. 14. något öfver 94 år gammal.

GÖTEBORGS LÄN. Den behållna massmotiven om ändring i den af stadsfullmäktige redan beslutade...

— Stentryckaren Axel Magnus Erik Larsson har i Malmö häktats för förskingring af 2,150 kr. 84 öre från internationala litteraturiska förbundet i Sverige.

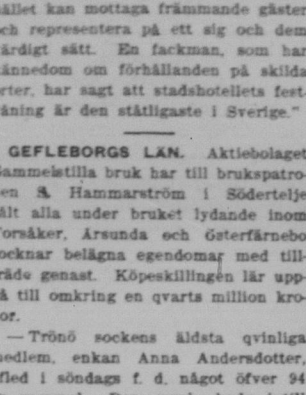
UPSALA LÄN. Mindre akademiska konsistoriet har nu meddelat utslag angående misshandeln af kandidat E. Schlyter och dömd e. felande, en till 1 års och en annan till ett halft års relegation från universitetet...

MEMORANDER BORTAS PÅ 6 TILL 14 DAGAR. FÄRDIGT ÖFVERSENDERAS BÅDE ALLA FALL AF BILANDE, DÖDA, BILDANDE OCH I KNÖLAR FÖREKOMMNA BILANDE OCH I KNÖLAR FÖREKOMMNA BILANDE...

ALLTID Öfverallt i Canada Begär. LEDARE I LJUS SEDAN 1851. DE FULLKOMLIGASTE TÄNDSTICKOR NI NAGONSIN TÄNDT!

'Badger' Maskinen på Hjul är farmarens nyttigaste apparat. DEN ÄR "HOPPER COOLED" OCH KAN IKKE FRYSA SÖNDER.

Alloway & Champion



ETABLERADE 1879. Bankirer och ångbåts-agenter.

Ångbåtsbiletter till och från Europa på C. P. R. och alla andra linjer. Vexlar och bankanvisningar på Sverige, Norge och Danmark.

KALMAR LÄN. Några dagar före avslutandet af årets repettionsöfningar vid Kalmar regementets artilleri- och halvartilleri-bataljoner...

KOPPARBERGS LÄN. Det torde vara få platser i vårt land, der rusdyckerna äro i sådan mått öfverungdomen som i Dommarvret, Borlänge, Qvarnsveden och omkringliggande byar.

KRÖNBERGS LÄN. Att Småland är Sveriges mörkaste bygd ur allmän synpunkt framgår af en rapport af den mot skolan och slapphet...

JONKÖPINGS LÄN. Jonköpings läns skogsdistrikt är i dessa dagar till landbruksstyrelsen ingifvit redoviselse för verksamheten under året 1907 och framåt derur att styrelsen förlidit sig haft i inkomster 62,363 kr. 50 öre.

VESTERNORRLANDS LÄN. K. bhöfd i Västernorrlands län utfärdade i Augusti 1907 på ansökan af yrkesinspektör Forsberg förbud mot minnerbruk användande i kärrekar. Öfver detta beslut anföres följande...

Fri STOVE och KOK-STOVE. DENNA BOK VILL BEGRÄNSA ERAS FRÅN 812 TILL 850, NI KÖPER EN VÄRME-ELLER KOK-STOVE. DEN HÖRSTÄR HURU DE BILÅS OCH SÄNARE STOVOR I VÄRMDEN ÅR GÖRDA OCH HURU ATT "KÄMMA DE BILÅS".

OSTERGÖTLANDS LÄN. Stenarbetaren S. E. Brolin, som mördat sin hustru och sedan sprang sin väg, har erbjut sig Vikbolandets i lördags f. d. uppenbarade sig i allmän vid Svenskund en person, som föreföll misstänkt, och något senare intrapporterades detta af ställets egare, kammarherre Flach, till polisen i Norrköping.

Alloway & Champion



ETABLERADE 1879. Bankirer och ångbåts-agenter.

Ångbåtsbiletter till och från Europa på C. P. R. och alla andra linjer. Vexlar och bankanvisningar på Sverige, Norge och Danmark.

KALMAR LÄN. Några dagar före avslutandet af årets repettionsöfningar vid Kalmar regementets artilleri- och halvartilleri-bataljoner...

KOPPARBERGS LÄN. Det torde vara få platser i vårt land, der rusdyckerna äro i sådan mått öfverungdomen som i Dommarvret, Borlänge, Qvarnsveden och omkringliggande byar.

KRÖNBERGS LÄN. Att Småland är Sveriges mörkaste bygd ur allmän synpunkt framgår af en rapport af den mot skolan och slapphet...

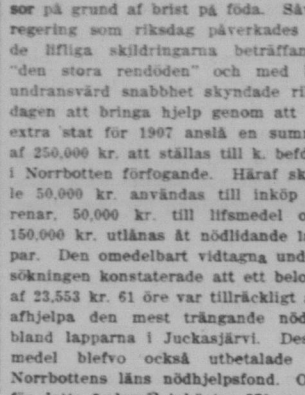
JONKÖPINGS LÄN. Jonköpings läns skogsdistrikt är i dessa dagar till landbruksstyrelsen ingifvit redoviselse för verksamheten under året 1907 och framåt derur att styrelsen förlidit sig haft i inkomster 62,363 kr. 50 öre.

VESTERNORRLANDS LÄN. K. bhöfd i Västernorrlands län utfärdade i Augusti 1907 på ansökan af yrkesinspektör Forsberg förbud mot minnerbruk användande i kärrekar. Öfver detta beslut anföres följande...

Fri STOVE och KOK-STOVE. DENNA BOK VILL BEGRÄNSA ERAS FRÅN 812 TILL 850, NI KÖPER EN VÄRME-ELLER KOK-STOVE. DEN HÖRSTÄR HURU DE BILÅS OCH SÄNARE STOVOR I VÄRMDEN ÅR GÖRDA OCH HURU ATT "KÄMMA DE BILÅS".

OSTERGÖTLANDS LÄN. Stenarbetaren S. E. Brolin, som mördat sin hustru och sedan sprang sin väg, har erbjut sig Vikbolandets i lördags f. d. uppenbarade sig i allmän vid Svenskund en person, som föreföll misstänkt, och något senare intrapporterades detta af ställets egare, kammarherre Flach, till polisen i Norrköping.

Dr. Miles' Anti-Pain Pills



Dr. Miles' Anti-Pain Pills. Headache. Take One of the Little Tablets and the Pain is Gone.

OSTERGÖTLANDS LÄN. Stenarbetaren S. E. Brolin, som mördat sin hustru och sedan sprang sin väg, har erbjut sig Vikbolandets i lördags f. d. uppenbarade sig i allmän vid Svenskund en person, som föreföll misstänkt, och något senare intrapporterades detta af ställets egare, kammarherre Flach, till polisen i Norrköping.

OSTERGÖTLANDS LÄN. Stenarbetaren S. E. Brolin, som mördat sin hustru och sedan sprang sin väg, har erbjut sig Vikbolandets i lördags f. d. uppenbarade sig i allmän vid Svenskund en person, som föreföll misstänkt, och något senare intrapporterades detta af ställets egare, kammarherre Flach, till polisen i Norrköping.

OSTERGÖTLANDS LÄN. Stenarbetaren S. E. Brolin, som mördat sin hustru och sedan sprang sin väg, har erbjut sig Vikbolandets i lördags f. d. uppenbarade sig i allmän vid Svenskund en person, som föreföll misstänkt, och något senare intrapporterades detta af ställets egare, kammarherre Flach, till polisen i Norrköping.

OSTERGÖTLANDS LÄN. Stenarbetaren S. E. Brolin, som mördat sin hustru och sedan sprang sin väg, har erbjut sig Vikbolandets i lördags f. d. uppenbarade sig i allmän vid Svenskund en person, som föreföll misstänkt, och något senare intrapporterades detta af ställets egare, kammarherre Flach, till polisen i Norrköping.

OSTERGÖTLANDS LÄN. Stenarbetaren S. E. Brolin, som mördat sin hustru och sedan sprang sin väg, har erbjut sig Vikbolandets i lördags f. d. uppenbarade sig i allmän vid Svenskund en person, som föreföll misstänkt, och något senare intrapporterades detta af ställets egare, kammarherre Flach, till polisen i Norrköping.

OSTERGÖTLANDS LÄN. Stenarbetaren S. E. Brolin, som mördat sin hustru och sedan sprang sin väg, har erbjut sig Vikbolandets i lördags f. d. uppenbarade sig i allmän vid Svenskund en person, som föreföll misstänkt, och något senare intrapporterades detta af ställets egare, kammarherre Flach, till polisen i Norrköping.

OSTERGÖTLANDS LÄN. Stenarbetaren S. E. Brolin, som mördat sin hustru och sedan sprang sin väg, har erbjut sig Vikbolandets i lördags f. d. uppenbarade sig i allmän vid Svenskund en person, som föreföll misstänkt, och något senare intrapporterades detta af ställets egare, kammarherre Flach, till polisen i Norrköping.

Dr. Miles' Anti-Pain Pills



Dr. Miles' Anti-Pain Pills. Headache. Take One of the Little Tablets and the Pain is Gone.

OSTERGÖTLANDS LÄN. Stenarbetaren S. E. Brolin, som mördat sin hustru och sedan sprang sin väg, har erbjut sig Vikbolandets i lördags f. d. uppenbarade sig i allmän vid Svenskund en person, som föreföll misstänkt, och något senare intrapporterades detta af ställets egare, kammarherre Flach, till polisen i Norrköping.

OSTERGÖTLANDS LÄN. Stenarbetaren S. E. Brolin, som mördat sin hustru och sedan sprang sin väg, har erbjut sig Vikbolandets i lördags f. d. uppenbarade sig i allmän vid Svenskund en person, som föreföll misstänkt, och något senare intrapporterades detta af ställets egare, kammarherre Flach, till polisen i Norrköping.

OSTERGÖTLANDS LÄN. Stenarbetaren S. E. Brolin, som mördat sin hustru och sedan sprang sin väg, har erbjut sig Vikbolandets i lördags f. d. uppenbarade sig i allmän vid Svenskund en person, som föreföll misstänkt, och något senare intrapporterades detta af ställets egare, kammarherre Flach, till polisen i Norrköping.

OSTERGÖTLANDS LÄN. Stenarbetaren S. E. Brolin, som mördat sin hustru och sedan sprang sin väg, har erbjut sig Vikbolandets i lördags f. d. uppenbarade sig i allmän vid Svenskund en person, som föreföll misstänkt, och något senare intrapporterades detta af ställets egare, kammarherre Flach, till polisen i Norrköping.

OSTERGÖTLANDS LÄN. Stenarbetaren S. E. Brolin, som mördat sin hustru och sedan sprang sin väg, har erbjut sig Vikbolandets i lördags f. d. uppenbarade sig i allmän vid Svenskund en person, som föreföll misstänkt, och något senare intrapporterades detta af ställets egare, kammarherre Flach, till polisen i Norrköping.

OSTERGÖTLANDS LÄN. Stenarbetaren S. E. Brolin, som mördat sin hustru och sedan sprang sin väg, har erbjut sig Vikbolandets i lördags f. d. uppenbarade sig i allmän vid Svenskund en person, som föreföll misstänkt, och något senare intrapporterades detta af ställets egare, kammarherre Flach, till polisen i Norrköping.

OSTERGÖTLANDS LÄN. Stenarbetaren S. E. Brolin, som mördat sin hustru och sedan sprang sin väg, har erbjut sig Vikbolandets i lördags f. d. uppenbarade sig i allmän vid Svenskund en person, som föreföll misstänkt, och något senare intrapporterades detta af ställets egare, kammarherre Flach, till polisen i Norrköping.

Dr. Miles' Anti-Pain Pills



Dr. Miles' Anti-Pain Pills. Headache. Take One of the Little Tablets and the Pain is Gone.

OSTERGÖTLANDS LÄN. Stenarbetaren S. E. Brolin, som mördat sin hustru och sedan sprang sin väg, har erbjut sig Vikbolandets i lördags f. d. uppenbarade sig i allmän vid Svenskund en person, som föreföll misstänkt, och något senare intrapporterades detta af ställets egare, kammarherre Flach, till polisen i Norrköping.

OSTERGÖTLANDS LÄN. Stenarbetaren S. E. Brolin, som mördat sin hustru och sedan sprang sin väg, har erbjut sig Vikbolandets i lördags f. d. uppenbarade sig i allmän vid Svenskund en person, som föreföll misstänkt, och något senare intrapporterades detta af ställets egare, kammarherre Flach, till polisen i Norrköping.

OSTERGÖTLANDS LÄN. Stenarbetaren S. E. Brolin, som mördat sin hustru och sedan sprang sin väg, har erbjut sig Vikbolandets i lördags f. d. uppenbarade sig i allmän vid Svenskund en person, som föreföll misstänkt, och något senare intrapporterades detta af ställets egare, kammarherre Flach, till polisen i Norrköping.

OSTERGÖTLANDS LÄN. Stenarbetaren S. E. Brolin, som mördat sin hustru och sedan sprang sin väg, har erbjut sig Vikbolandets i lördags f. d. uppenbarade sig i allmän vid Svenskund en person, som föreföll misstänkt, och något senare intrapporterades detta af ställets egare, kammarherre Flach, till polisen i Norrköping.

OSTERGÖTLANDS LÄN. Stenarbetaren S. E. Brolin, som mördat sin hustru och sedan sprang sin väg, har erbjut sig Vikbolandets i lördags f. d. uppenbarade sig i allmän vid Svenskund en person, som föreföll misstänkt, och något senare intrapporterades detta af ställets egare, kammarherre Flach, till polisen i Norrköping.

OSTERGÖTLANDS LÄN. Stenarbetaren S. E. Brolin, som mördat sin hustru och sedan sprang sin väg, har erbjut sig Vikbolandets i lördags f. d. uppenbarade sig i allmän vid Svenskund en person, som föreföll misstänkt, och något senare intrapporterades detta af ställets egare, kammarherre Flach, till polisen i Norrköping.

OSTERGÖTLANDS LÄN. Stenarbetaren S. E. Brolin, som mördat sin hustru och sedan sprang sin väg, har erbjut sig Vikbolandets i lördags f. d. uppenbarade sig i allmän vid Svenskund en person, som föreföll misstänkt, och något senare intrapporterades detta af ställets egare, kammarherre Flach, till polisen i Norrköping.



















BLUE RIBBON BAKING POWDER

Sparar Eder arbete och bekymmer emedan det är tillverkad af de renaste ingredienser...

Platsen att köpa goda Skodon

1000 PAR. Mäns Grofva Arbetskor Blucher Snör Skodon, Filt Fodrade för \$1.69

QBS! Orders pr. post erhållas skyndsamt och noggrann uppmärksamhet.

Quebec Shoe Co. WM. C. ALLAN, Manager. 639 MAIN ST. PHONE 8416

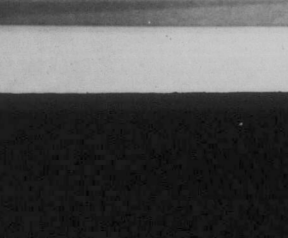
WINNIPEG

W. B. Lawrence, mgr. PERMANENT DRAMATIC CO. HELA DENNA VECKA "SALOMY JANE"

DOMINION THEATRE

Den mysteriöse De BIERE, Europæisk Blusionist. WILFRED CLARKE & CO.

Malmö Boarding House är flyttad till 283 STANLEY ST. Smedt emot Gustafson-Jones Co.



Svenska Lutherska Kyrkan (SIONS FÖRSAMLINGEN) Logan Ave. och Fountain St. Söndagar: Högmässan kl. 11 f.m. - Söndags skola kl. 3 e.m.

Skandinaviska Baptistkyrkan Logan Ave. och Ellen St. Söndagar: Predikan kl. 11 f.m. och 7 e.m.

WINNIPEG

SV. LUTH. KYRKAN. - Vigda af pastor J.G. Dahlberg den 11 dennes Carl Gruden och Anna Hoffman, båda från Winnipeg.

BAPTISTKYRKAN. Missionär F. Palmberg reste i måndags västerut och kommer under en tre a fyra veckors tid att besöka flera olika platser...

NORSKA LUTHERSKA KYRKAN. Gudstjänst om söndag afton. - Kvinnoföreningen möter om onsdag eftermiddag hos Mrs. Bachu, 650 Simcoe St.

ETT FÖRSTKLASSIGT PENSIONAT har af Mr. Alf. Backman i dagarna öppnats i huset n:o 295 Garry St.

Canadas Största Musik-affär Sänd efter vår speciella katalog, uppgivande i hvad Ni särskildt är intresserad.

Godt Kaffe till Godtköpspris är icke alltid godt att kunna få, kom till oss och köp TRE KRONOR KAFFE...

ret, Free Press och andra större byggnader, och en god kundkrets bör därför tillförsäkras...

VIRKESHANDLAREFIRMAN Lake Lumber Co. har uppstått. Mr. O. L. Quesnelle kommer att ensamt fortsätta affären...

NÄRVFEBERIEPIDEMIN rasade förliden månad häftigare här i staden än under samma tid förlidet år.

VÄNTAS TILLBÄKA till staden i dagarna gör vår landsman kontraktören J. M. Kullander.

NY SVENSK AFFÄR. Å nordvästra hörnet af Logan Ave. och Ellen St. (M.A. Meyers byggning) har i dagarna inlyttat Starlight Second Hand Furniture Co.

ÄR MISS POLSONS BANE-MAN FUNNEN? Detta tror polisen, och därför blev Josef E. Hallett i måndags arresterad i Toronto.

PERSONAL-NOTISER. - Oscar Norlen, en son till Mr. Olof Norlen, 839 Dufferin Ave.

Canadas Största Musik-affär Sänd efter vår speciella katalog, uppgivande i hvad Ni särskildt är intresserad.

Kungörelse! Onsdagen den 25te November kl. 10 f.m. läter landtbrukaren James Swanson genom frivillig auktion försälja sin egendom...

Mr. P. Wicklund från Lac du Bonnet var i Winnipeg från i lördags till i måndags och gjorde på söndagen ett besök hos sin f.d. artettkamrat Mr. Haagensohn i hospitalet.

Mr. Jonas Landin, som under en längre tid bott i Fountain House, afreste i måndags till Sverige. Mr. Landin väntas tillbaka nästa vår.

Mr. Ernst Sundborg, 287 Gwendoline St., intogs i går till Allm. hospitalet att vårdas för en bröståkommor.

Mr. Carl Gruden och miss Anna Hoffman blevo förliden onsdags afton genom vigsel förenade för livet.

Mr. Martin Dahl, som under en längre tid bott i Fountain House, afreste i måndags till Prince Rupert, B. C.

Mr. Sixten Lyon var en bland dem som förliden vecka stälde kossan till om länder.

Spanmålsmarknaden i WINNIPEG. Hvetemarknaden har de senaste dagarna varit god och aktiv med stark efterfrågan efter hvetet för export.

Valmän i Ward 5 J. R. GOWLER anberller värnadsfullmäktige om Eder Röst och Ert Inflytande för sin kandidaturl till återval som Alderman för Ward 5.

Er röst och Ert inflytande för Alderm. McArthur för Controller Rosta för McArthur endast och gör allt för hans val, då det icke har varit någon medlem af Board of Control från Nordsidan under 1908.

Från hvarvart enda hustak här i staden kan en man utpeka den plats eller lott som en gång kunnat köpa för ett lågt pris.

Real Estate (FASTIGHETER) Vi hafva fastigheter (property) listade i våra böcker som Ni några få år från nu icke kan köpa för dubbelt mot hvad vi sälja det för i dag.

Thallander Co. Egendomsagenör 474 TALBOT AVENUE Phone 8268 Elmwood

Stor Bal gifves hvarje Onsdags afton tillvidare i Allmans hall på 3de våningen, 592 Main St.

Stor Bal gifves hvarje Onsdags afton tillvidare i Allmans hall på 3de våningen, 592 Main St.

Stor Bal gifves hvarje Onsdags afton tillvidare i Allmans hall på 3de våningen, 592 Main St.

Importerade Varor såsom Anjois, Kryddsalt, Aptitsill, Fiskullar, Gaffelbitar, Medvurst, Mesost och Getost, hämnväd eller till the Swedish Importing & Grocery Co.

P. NELSON Nordsidans ende skandinaviske handlande i IMPORTERADE VAROR OCH SPECERIER.

SVENSKA CAFEET 330 Logan Avenue (Midt emot Gustafson-Jones Co.) Skandinavernas populära samlingsplats.

Härmed Tillkännagives för landsmännen i Winnipeg och omnejd att vi under tecknade bosatt oss i staden och öppnat en i alla händelser modern och försä klassens BEGRÄFNINGS- OCH ENTREPRENÖRS-AFFÄR.

Stor uppvisning af nya Modevaror. Vi skola med stort nöje visa årade kunder våra Höst- och Vinter-Modevaror.

Östra Canada Exkursioner DE BÄSTA TÄGEN ÄRO: "The Alberta Express" Dagligen mellan Edmonton, Saskatoon och Winnipeg.

Canadian Northern Ry. DE BÄSTA TÄGEN ÄRO: "The Alberta Express" Dagligen mellan Winnipeg och Duluth.

ETT PRISHUGG I VED. GOD HVIT POPLAR. Sägad och huggen, pr cord \$5.50

KOMPANJON ÖNSKAS! Att ingå i en oavkortad lönsam affär. 500 dollars disponibelt kapital föredras.