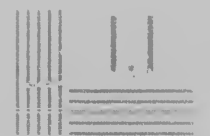
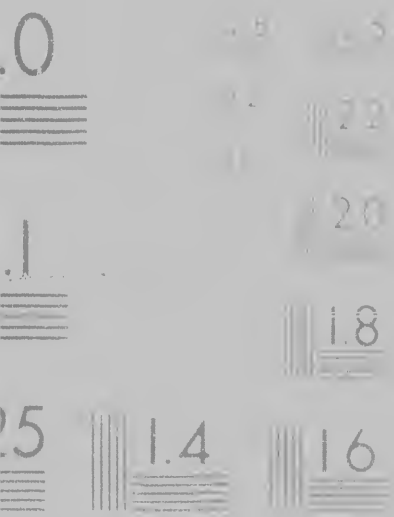
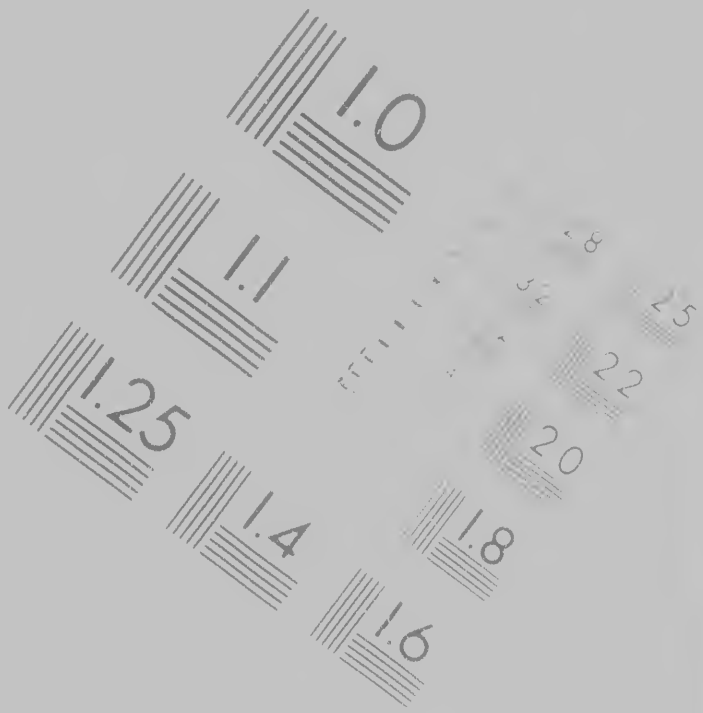


IMAGE EVALUATION
TEST TARGET



E EVALUATION
TARGET (MT-3)



**CIHM/ICMH
Microfiche
Series.**

**CIHM/ICMH
Collection de
microfiches.**

t
e

Technical and Bibliographic Notes

The Institute has attempted to obtain the best original copy available for filming. Features of this copy which may be bibliographically unique, which may alter any of the images in the reproduction, or which may significantly change the usual method of filming, are checked below

- Coloured covers.
- Couverture de couleur
- Covers damaged/
- Couverture endommagée
- Covers restored and/or laminated
- Couverture restaurée et/ou pelliculée
- Cover title missing.
- Le titre de couverture manque
- Coloured maps/
- Cartes géographiques en couleur
- Coloured ink (i.e. other than blue or black)/
- Encre de couleur (i.e. autre que bleue ou noire)
- Coloured plates and/or illustrations/
- Planches et/ou illustrations en couleur
- Bound with other material/
- Relié avec d'autres documents
- Tight binding may cause shadows or distortion

graphic Notes, Notes techniques et bibliographiques

e best
res of this
que,
e
y change
d below

L'Institut a microfilmé le meilleur exemplaire qu'il lui a été possible de se procurer. Les détails de cet exemplaire qui sont peut-être uniques du point de vue bibliographique, qui peuvent modifier une image reproduite, ou qui peuvent exiger une modification dans la méthode normale de filmage sont indiqués ci-dessous.

Coloured pages/
Pages de couleur

Pages damaged/
Pages endommagées

Pages restored and/or laminated
Pages restaurées et/ou pelliculées

Pages discoloured, stained or foxed
Pages décolorées, tachetées ou piquées

Pages detached
Pages détachées

Showthrough
Transparence

Quality of print varies
Qualité inégale de l'impression

Includes supplementary material
Comprend du matériel supplémentaire

Only edition available

ee

r black)
ue ou noir)

eur

r distortion

The o
to the

The i
possi
of the
filming

Original
begin
the la
sion,
other
first p
sion
or illu

Maps
differ
entire
begin
right
requi

The copy filmed here has been reproduced thanks to the generosity of:

Library of Congress
Photoduplication Service

The images appearing here are the best quality possible considering the condition and legibility of the original copy; and in keeping with the filming contract specifications.

Original copies in printed paper covers are filmed beginning with the front cover and ending on the last page with a printed or illustrated impression, or the back cover when appropriate. All other original copies are filmed beginning on the first page with a printed or illustrated impression, and ending on the last page with a printed or illustrated impression.

Maps, plates, charts, etc., may be filmed at different reduction ratios. Those too large to be entirely included in one exposure are filmed beginning in the upper left hand corner, left to right and top to bottom, as many frames as required. The following diagrams illustrate the

L'exemplaire filmé fut reproduit grâce à la générosité de:

Library of Congress
Photoduplication Service

Les images suivantes ont été filmées avec le plus grand soin, compte tenu de la netteté de l'exemplaire et de la conformité avec les conditions du contrat de filmage.

Les exemplaires originaux dont la couverture en papier est imprimée sont filmés en commençant par le premier plat et en terminant sur la dernière page qui comporte une empreinte d'impression ou d'illustration, ou le dernier plat, selon le cas. Tous les autres exemplaires originaux sont filmés en commençant sur la première page qui comporte une empreinte d'impression ou d'illustration et en terminant sur la dernière page qui comporte une empreinte

Les cartes, planches, tableaux, etc., peuvent être filmés à des taux de réduction différents. Lorsque le document est trop grand pour être reproduit en un seul cliché, il est filmé, de l'angle supérieur gauche, de haut en bas, en prenant

... fut reproduit grâce à la

Library of Congress
Photoduplication Service

... ont été reproduites avec le
compte tenu de la condition et
exemplaire filmé, et en
des conditions du contrat de

originaux dont la couverture en
... sont filmés en commençant
et en terminant soit par la
comporte une empreinte
l'illustration, soit par le second
Tous les autres exemplaires
nés en commençant par la
comporte une empreinte
l'illustration et en terminant par
qui comporte une telle

... es, tableaux, etc. peuvent être
de réduction différents
... ent est trop grand pour être
... eul cliché, il est filmé à partir
... ur gauche, de gauche à droite,
... en prenant le nombre

BRILLIANT NA

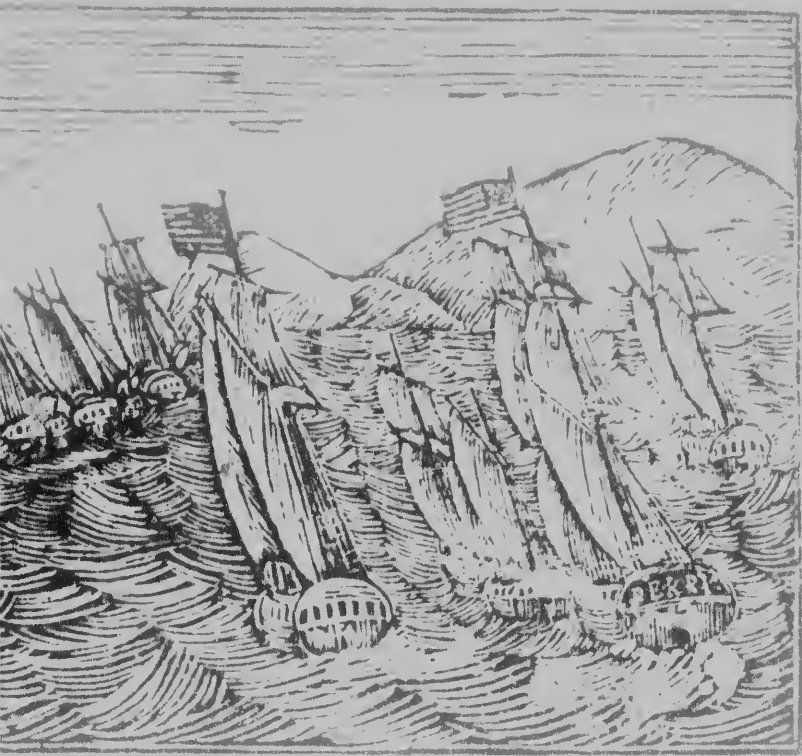


YANKEE PERRY, BETTER T

TUNE THREE Y

HUZZA ' for the brave Yankee boys,
Who buck'd up John Bull on lake Erie,
Who gave 'em a taste of our toys,
From the bottom of heave Commodore Perry.

NAVAL VICTORY.

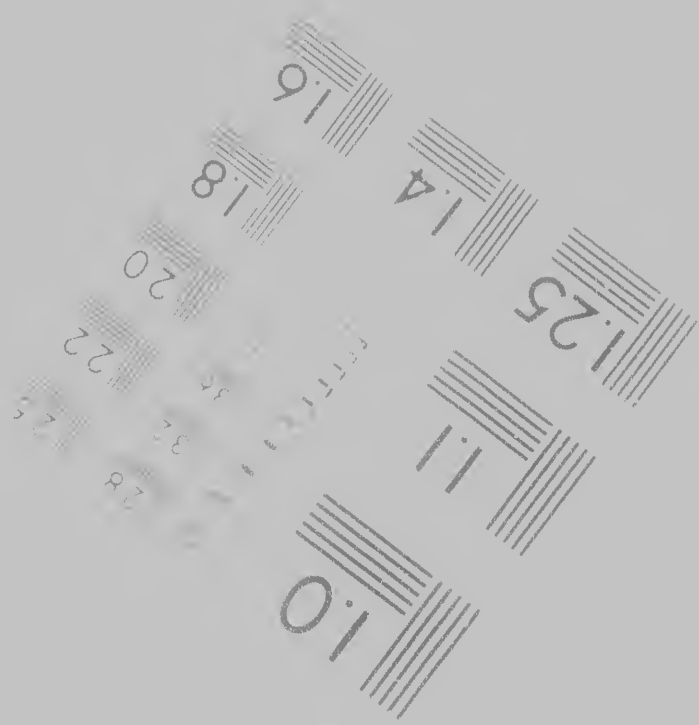


BETTER THAN OLD ENGLISH CHIME

THREE YANKEE PIGEONS."

boys, * We gave 'em such tough yankee blows,
the crew, * That soon they thought fit to surrender,
* That day made 'em feel that their foes,
the Port, * Were made in the second year.



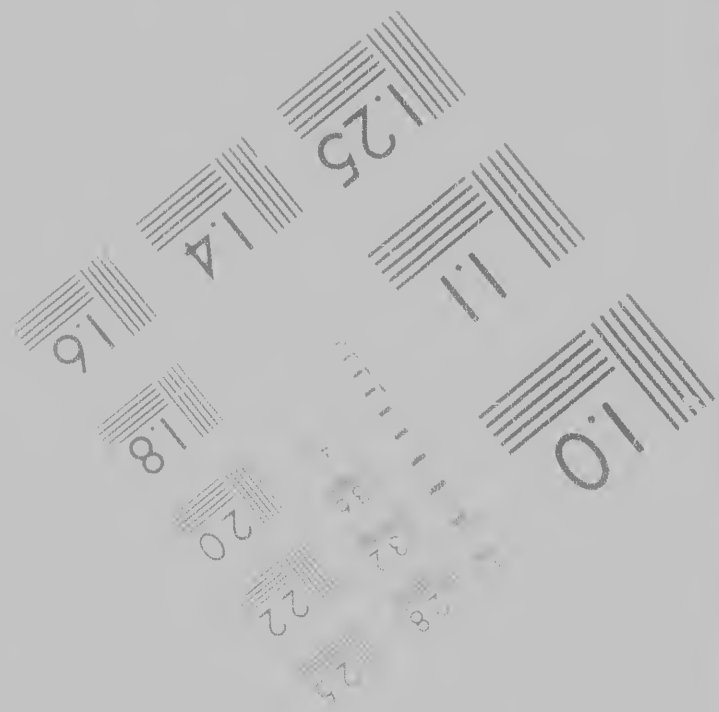


Photographic
Sciences
Corporation

0.5 1.4 1.6



Canadian Inst



aphic
ces
ation

23 WEST MAIN STREET
WEBSTER N Y 14580
716 872 4503





Canadian Institute for Historical Microreproductions / Institut canadien de microreproductions historiques

© 1986

tions historiques

6

Relié avec d'autres documents

Tight binding may cause shadows or distortion
along interior margin/

Lare liure serree peut causer de l'ombre ou de la
distorsion le long de la marge interieure

Blank leaves added during restoration may
appear within the text. Whenever possible, these
have been omitted from filming/

Il se peut que certaines pages blanches ajoutées
lors d'une restauration apparaissent dans le text
mais lorsque cela etait possible, ces pages n'ont
pas ete filmées

Additional comments

CIHM no. 6034

Commentaires supplementaires

This item is filmed at the reduction ratio checked below
Ce document est filme au taux de reduction indique ci-dessous

<input type="checkbox"/> 10X	<input type="checkbox"/> 12X	<input type="checkbox"/> 14X	<input type="checkbox"/> 16X	<input type="checkbox"/> 18X	<input type="checkbox"/> 20X
------------------------------	------------------------------	------------------------------	------------------------------	------------------------------	------------------------------

Comprend du matériel supplémentaire
r distortion
mbre ou de la
eure
on may
ossible these
hes ajoutées
dans le texte
pages n ont

- Comprend du matériel supplémentaire
- Only edition available
Seule édition disponible
- Pages wholly or partially obscured by errata
slips, tissues, etc. have been retitled to
ensure the best possible image
Les pages totalement ou partiellement
obscurcies par un feuillet d'errata, une pelure
etc., ont été filmées à nouveau de façon à
obtenir la meilleure image possible

begin
right
requi
meth

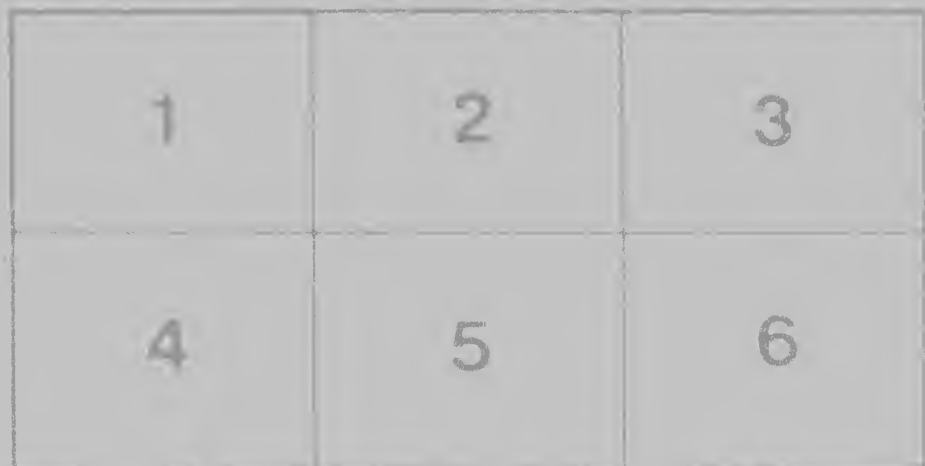
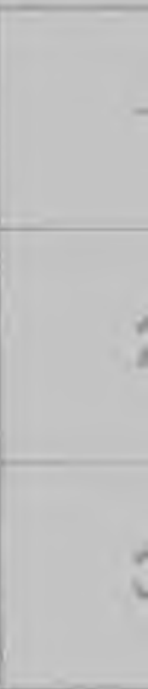
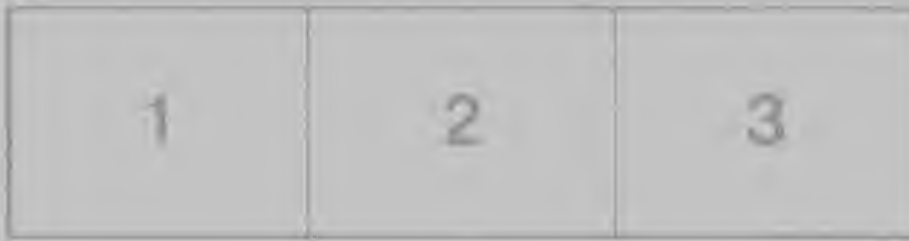
JHM no 110348

checked below
on indique ci dessous

18X	20X	22X	24X	26X	28X	30X	32X		

beginning in the upper left hand corner, left to right and top to bottom, as many frames as required. The following diagrams illustrate the method

reproduit en un seul cliché, il de l'angle supérieur gauche, d et de haut en bas, en prenant d'images nécessaire Les diag illustrent la méthode



ul cliché, il est filmé à partir
ur gauche, de gauche à droite.
en prenant le nombre
re. Les diagrammes suivants
de



H Who touch'd up John Bull on Lake Erie,
Who gave 'em a taste of our toys,
From the fleet of brave Commodore Perry,

They were not made of 22- or 30-
And good solid lumps of cold iron,
When they hit **JOHNNY BULL** in the neck,
They gave him a pain that he'll die on

Now the *Swiftness* bore down,
To give him a bit of a whanking,
The *Brave* came up and wore round,
And set her fire powder a crackling

They soon felt the *Scorpion's* sting,
And likewise the *Erie's* thunder,
The *Percepion* gave 'em a quill,
And made the Queen Charlotte leery under,

The *Somers* now gave 'em a touch,
And the *Tygress* she gave him a shock six,
Which did not divert Johnny much,
For it put him in mind of the **BOXER**

The *Trip* she was hammering away,
The *Oris* soon made 'em smell powder,
The brave *Caledonia* that day
Made her thunder grow louder and louder

That soon they thought fit to surrender
That they made you feel that their loss,
Were made in the masculine combats

Poor Johnny was sick of the gripes,
From the pills that we gave them at Bate
And for fear of the stars and the stripes,
He strook to brave Commodore PERRY

Now as for poor old Johnny Bull,
If we meet him on land or on sea,
We'll give him a good belly full,
Of excellent gun powder tea.

Old England is famed for her perry and beer,
Which quickly bewalders the brain,
But such PERRY as she's taken here,
She never will wish for again.

Huzza! for our brave Yankee Tars,
Who perter'd the British so merry,
Who fought for the stripes and the stars
Under brave Commodore PERRY.

Printed by N. COVERLY Mill Street

re Erie,
re Perry
the flag,
and
under
rock air,
XER
yden,
nd further

Vertical Chinese text on the left margin.

Vertical Chinese text on the right margin.

