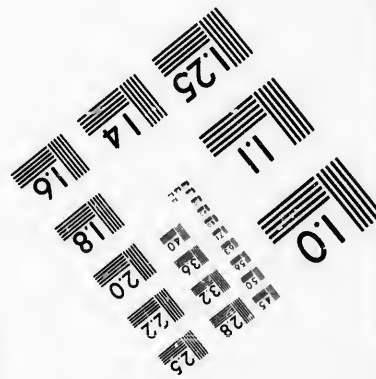
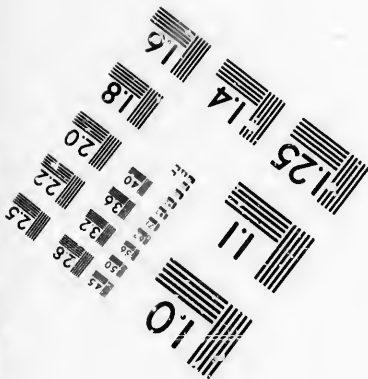
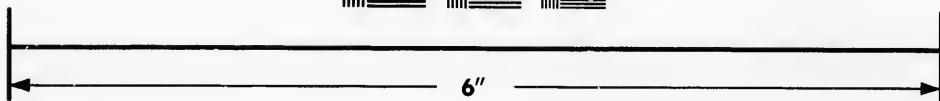
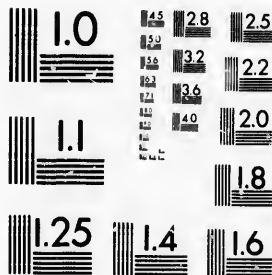


**IMAGE EVALUATION
TEST TARGET (MT-3)**



**Photographic
Sciences
Corporation**

23 WEST MAIN STREET
WEBSTER, N.Y. 14580
(716) 872-4503

**CIHM/ICMH
Microfiche
Series.**

**CIHM/ICMH
Collection de
microfiches.**



Canadian Institute for Historical Microproductions / Institut canadien de microreproductions historiques

© 1986

The copy filmed here has been reproduced thanks to the generosity of:

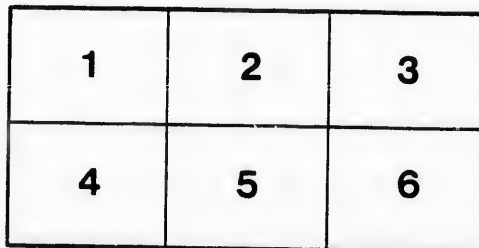
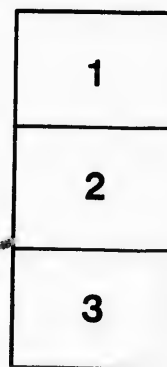
New Brunswick Museum
Saint John

The images appearing here are the best quality possible considering the condition and legibility of the original copy and in keeping with the filming contract specifications.

Original copies in printed paper covers are filmed beginning with the front cover and ending on the last page with a printed or illustrated impression, or the back cover when appropriate. All other original copies are filmed beginning on the first page with a printed or illustrated impression, and ending on the last page with a printed or illustrated impression.

The last recorded frame on each microfiche shall contain the symbol \rightarrow (meaning "CONTINUED"), or the symbol ∇ (meaning "END"), whichever applies.

Maps, plates, charts, etc., may be filmed at different reduction ratios. Those too large to be entirely included in one exposure are filmed beginning in the upper left hand corner, left to right and top to bottom, as many frames as required. The following diagrams illustrate the method:



L'exemplaire filmé fut reproduit grâce à la générosité de:

New Brunswick Museum
Saint John

Les images suivantes ont été reproduites avec le plus grand soin, compte tenu de la condition et de la netteté de l'exemplaire filmé, et en conformité avec les conditions du contrat de filmage.

Les exemplaires originaux dont la couverture en papier est imprimée sont filmés en commençant par le premier plat et en terminant soit par la dernière page qui comporte une empreinte d'impression ou d'illustration, soit par le second plat, selon le cas. Tous les autres exemplaires originaux sont filmés en commençant par la première page qui comporte une empreinte d'impression ou d'illustration et en terminant par la dernière page qui comporte une telle empreinte.

Un des symboles suivants apparaîtra sur la dernière image de chaque microfiche, selon le cas: le symbole \rightarrow signifie "A SUIVRE", le symbole ∇ signifie "FIN".

Les cartes, planches, tableaux, etc., peuvent être filmés à des taux de réduction différents. Lorsque le document est trop grand pour être reproduit en un seul cliché, il est filmé à partir de l'angle supérieur gauche, de gauche à droite, et de haut en bas, en prenant le nombre d'images nécessaire. Les diagrammes suivants illustrent la méthode.

aire
détails
des du
modifier
per une
filmage

es

errata
to

pelure,
on à

32X

Compliments of

DR. J. D. MAHER,

TO THE PATRONS OF

VICTORIA RINK

1894



1895

BOSTON
DENTAL
PARLORS

527 Main Street.

Saint John, N. B.

The 62nd Band will discourse sweet music
Tuesday and Thursday evenings, from 8 to 10;
Saturday afternoons, from 4 to 6.

ROBERT J. ARMSTRONG,
MANAGER.

FRANK L. PETERS,
SECRETARY.

Programme



PART I.

- | | | | | | | |
|----|--------------|---|---|---|----------------------|----|
| 1. | Quick March, | - | - | - | My Pretty Jane | 1. |
| 2. | Valse, | - | - | - | Taut a Vous | 2. |
| 3. | Valse, | - | - | - | Die Hydropaten | 3. |
| 4. | Valse, | - | - | - | Only a Pansy Blossom | 4. |
| 5. | Valse, | - | - | - | Children's Carnival | 5. |

PART II.

- | | | | | | |
|----|--------------|---|---|------------------------|----|
| 1. | Quick March, | - | - | Pride of the Baritones | 1. |
| 2. | Valse, | - | - | Ferryman John | 2. |
| 3. | Valse, | - | - | Summer Roses | 3. |
| 4. | Valse, | - | - | Lille | 4. |
| 5. | Galop, | - | - | Look Out | 5. |

GOD SAVE THE QUEEN.

(SEE LAST PAGE).

Engagements



PART I.

- Jane
Vous
paten
ossom
rnisal
1. *Bob* May I have the Pleasure
 2. *J. Morrison* I'm Engaged for this Band
 3. *M. Morrison* Ain't the Ice Lovely?
 4. *Bob* Rah! Rah! Rah!
 5. *Tom Smart* Ain't the Bands Short?

PART II.

- tones
John
Roses
Lille
k Out
1. *Billie Barton* Our Band
 2. *Floie Marie* I Fell Twice
 3. *Mr. Smith* Don't you Feel Like Waltzing?
 4. *Bob* I'd Just Love a Sleigh Ride
 5. *Bob* Make Your Dates

GOOD NIGHT.

(SEE LAST PAGE).

BOSTON ❁ ❁

Dental Parlors

The Home of . . .

Painless Dentistry . . .

. . . Skilled Operators only

Teeth Filled or Extracted Absolutely
. . . Without Pain by the Famous . . .

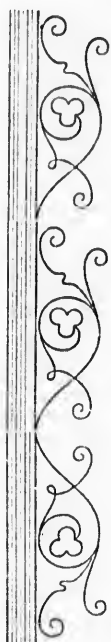
*-----HALE METHOD

FIRST-CLASS WORK IN ALL BRANCHES.

BEAUTIFUL ARTIFICIAL TEETH

CROWN AND BRIDGE WORK . .

Prices Reasonable . . .



DR. J. D. MAHER,

DR. W. A. BURNS, DR. W. J. GOODWIN,

DR. J. F. SUTHERLAND.

Dr. Maher, Sole Agent for Canada for the "Famous Hale Method,"
and exclusive right for St. John.

LADY IN ATTENDANCE.

OFFICE HOURS, 9 A. M. TO 9 P. M.

TELEPHONE 683.

6-34

