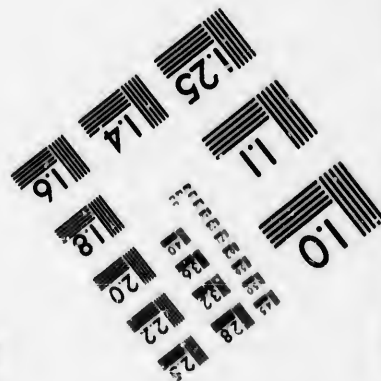
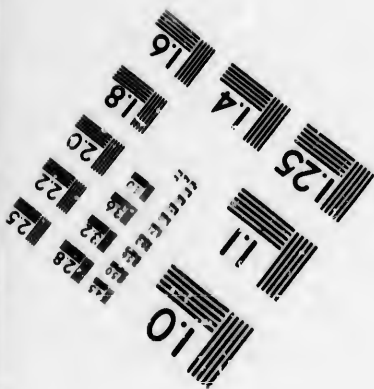
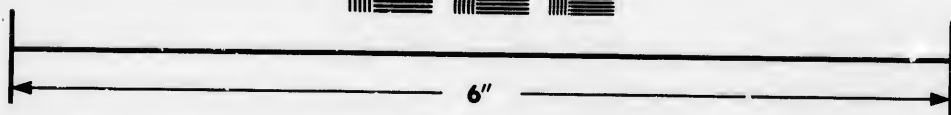
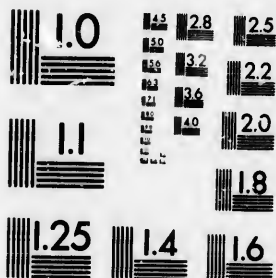


**IMAGE EVALUATION
TEST TARGET (M7-3)**



**Photographic
Sciences
Corporation**

23 WEST MAIN STREET
WEBSTER, N.Y. 14580
(716) 872-4503

**CIHM/ICMH
Microfiche
Series.**

**CIHM/ICMH
Collection de
microfiches.**



Canadian Institute for Historical Microreproductions / Institut canadien de microreproductions historiques

© 1986

Technical and Bibliographic Notes/Notes techniques et bibliographiques

The institute has attempted to obtain the best original copy available for filming. Features of this copy which may be bibliographically unique, which may alter any of the images in the reproduction, or which may significantly change the usual method of filming, are checked below.

L'Institut a microfilmé le meilleur exemplaire qu'il lui a été possible de se procurer. Les détails de cet exemplaire qui sont peut-être uniques du point de vue bibliographique, qui peuvent modifier une image reproduite, ou qui peuvent exiger une modification dans la méthode normale de filmage sont indiqués ci-dessous.

- | | |
|--|--|
| <input type="checkbox"/> Coloured covers/
Couverture de couleur | <input checked="" type="checkbox"/> Coloured pages/
Pages de couleur |
| <input type="checkbox"/> Covers damaged/
Couverture endommagée | <input type="checkbox"/> Pages damaged/
Pages endommagées |
| <input type="checkbox"/> Covers restored and/or laminated/
Couverture restaurée et/ou pelliculée | <input type="checkbox"/> Pages restored and/or laminated/
Pages restaurées et/ou pelliculées |
| <input type="checkbox"/> Cover title missing/
Le titre de couverture manque | <input checked="" type="checkbox"/> Pages discoloured, stained or foxed/
Pages décolorées, tachetées ou piquées |
| <input type="checkbox"/> Coloured maps/
Cartes géographiques en couleur | <input type="checkbox"/> Pages detached/
Pages détachées |
| <input type="checkbox"/> Coloured ink (i.e. other than blue or black)/
Encre de couleur (i.e. autre que bleue ou noire) | <input checked="" type="checkbox"/> Showthrough/
Transparence |
| <input type="checkbox"/> Coloured plates and/or illustrations/
Planches et/ou illustrations en couleur | <input type="checkbox"/> Quality of print varies/
Qualité inégale de l'impression |
| <input checked="" type="checkbox"/> Bound with other material/
Relié avec d'autres documents | <input type="checkbox"/> Includes supplementary material/
Comprend du matériel supplémentaire |
| <input type="checkbox"/> Tight binding may cause shadows or distortion
along interior margin/
La reliure serrée peut causer de l'ombre ou de la
distorsion le long de la marge intérieure | <input type="checkbox"/> Only edition available/
Seule édition disponible |
| <input type="checkbox"/> Blank leaves added during restoration may
appear within the text. Whenever possible, these
have been omitted from filming/
Il se peut que certaines pages blanches ajoutées
lors d'une restauration apparaissent dans le texte,
mais, lorsque cela était possible, ces pages n'ont
pas été filmées. | <input type="checkbox"/> Pages wholly or partially obscured by errata
slips, tissues, etc., have been refilmed to
ensure the best possible image/
Les pages totalement ou partiellement
obscurcies par un feuillet d'errata, une pelure,
etc., ont été filmées à nouveau de façon à
obtenir la meilleure image possible. |
| <input type="checkbox"/> Additional comments:
Commentaires supplémentaires: | |

This item is filmed at the reduction ratio checked below/
Ce document est filmé au taux de réduction indiqué ci-dessous.

10X	12X	14X	16X	18X	20X	22X	24X	26X	28X	30X	32X
								✓			

The copy filmed here has been reproduced thanks to the generosity of:

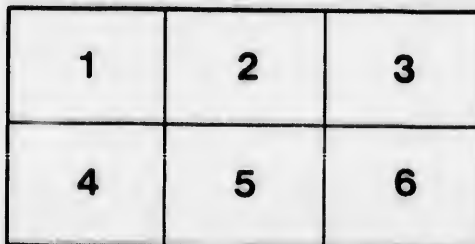
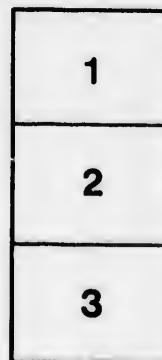
Seminary of Quebec
Library

The images appearing here are the best quality possible considering the condition and legibility of the original copy and in keeping with the filming contract specifications.

Original copies in printed paper covers are filmed beginning with the front cover and ending on the last page with a printed or illustrated impression, or the back cover when appropriate. All other original copies are filmed beginning on the first page with a printed or illustrated impression, and ending on the last page with a printed or illustrated impression.

The last recorded frame on each microfiche shall contain the symbol \rightarrow (meaning "CONTINUED"), or the symbol ∇ (meaning "END"), whichever applies.

Maps, plates, charts, etc., may be filmed at different reduction ratios. Those too large to be entirely included in one exposure are filmed beginning in the upper left corner, left to right and top to bottom, as many frames as required. The following diagrams illustrate the method:



L'exemplaire filmé fut reproduit grâce à la générosité de:

Séminaire de Québec
Bibliothèque

Les images suivantes ont été reproduites avec le plus grand soin, compte tenu de la condition et de la netteté de l'exemplaire filmé, et en conformité avec les conditions du contrat de filmage.

Les exemplaires originaux dont la couverture en papier est imprimée sont filmés en commençant par le premier plat et en terminant soit par la dernière page qui comporte une empreinte d'impression ou d'illustration, soit par le second plat, selon le cas. Tous les autres exemplaires originaux sont filmés en commençant par la première page qui comporte une empreinte d'impression ou d'illustration et en terminant par la dernière page qui comporte une telle empreinte.

Un des symboles suivants apparaîtra sur la dernière image de chaque microfiche, selon le cas: le symbole \rightarrow signifie "A SUIVRE", le symbole ∇ signifie "FIN".

Les cartes, planches, tableaux, etc., peuvent être filmés à des taux de réduction différents. Lorsque le document est trop grand pour être reproduit en un seul cliché, il est filmé à partir de l'angle supérieur gauche, de gauche à droite, et de haut en bas, en prenant le nombre d'images nécessaire. Les diagrammes suivants illustrent la méthode.

errata
to

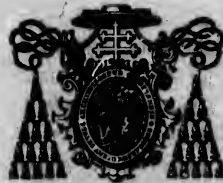
pelure,
n à



1854

EDICTUM

CONVOGATIONIS CONCILII PROVINCIALIS II QUEBECENSIS.



PETRUS-FLAVIANUS TURGEON,

MISERATIONE DIVINA ET SANCTÆ SEDIS APOSTOLICÆ GRATIA ARCHIE-
PISCOPUS QUEBECENSIS, ETC., ETC., ETC.

*Reverendissimis Provinciæ Quebecensis Episcopis, nostro corundemque Clero et
Populo, Salutem in Domino.*

Quum secundum Sacrosancti Concilii Tridentini præscriptiones, tertio quoque anno, in unaquaque Provincia Ecclesiastica, celebrandum sit Concilium, ut pastores simul congregati, inspirante Spiritu Sancto, utiliora possint media seligere ad tuendam stabiliendamque fidem in cordibus christianorum, cultum divinum ampliori honore muniendum, studium bonorum operum amoremque rectæ disciplinæ in clero populoque fovenda; Nos, præterea, Decretum XX primi Concilii Provinciæ Quebecensis obsequentes, pro muneris nostri officio, secundum Concilium ejusdem Provinciæ in civitate Quebecensi, ecclesiaque nostra metropolitana, indicere et convocare decrevimus, illudque, in dicta ecclesia, Dominica infra Octavam Ascensionis, die scilicet 28a mensis Maii præsentis anni, incipiendum, per præsentem indicimus atque convocamus.

Quapropter omnes et singulos Reverendissimos ac Venerabiles in Christo Fratres nostros Marianopolitanensem, Carrhensem, Diocesis Regiopolitanensis Administratorem, Bypolitatum, Torontinum, S. Hyacinthi, Trifluvianum et S. Bonifacii, Episcopos nostros co-provinciales, eorumdemque coadjutores *cum futura successione*, ac alios quoscumque qui de jure, vel privilegio, Synodo seu Concilio Provinciali interesse debent, enixe hortamur et invitamus, et, in quantum necesse est, auctoritate nostra archiepiscopali et ordinaria requirimus et admonemus, eisque, virtute sanctæ obedientiæ, districte præcipimus ut ad dictum Synodum seu Concilium Provinciale celebrandum conveniant et personaliter compareant, nisi forte, justo detenti impedimento, procuratoribus ab eis legitime electis in hoc Concilio suppleantur; et quoscumque suarum respective diocesium ecclesiasticos, qui de jure vel privilegio interesse debent, ad illud quoque convenire et comparere faciant.

Venerabiles in episcopatu Fratres obsecramus ut diceceanos suos hortentur ad preces pro felici Concilii exitu fundendas. Omnipotentem Deum humillime deprecantur ut decreta ejusdem Concilii spiritu sapientiæ indicta, majorem Dei gloriam animarumque salutem in Provincia Ecclesiastica Quebecensi promoveant.

Datum Quebeci, in ædibus nostris archiepiscopelibus, sub signo sigilloque nostris ac Secretarii nostri chirographo, in Epiphania Domini, anno millesimo octingentesimo quinquagesimo quarto.

*De Mandato Illustrissimi ac Reverendissimi
DD. Quebecensis Archiepiscopi,*

risto Fra-
sis Admi-
facii, Epis-
essione, ac
li interesse
tate nostra
ctæ obedi-
ciale cele-
edimento,
noscumque
o interesse

rtentur ad
ime depre-
loriam ani-

o sigilloque
o millesimo

imi

