

**CIHM
Microfiche
Series
(Monographs)**

**ICMH
Collection de
microfiches
(monographies)**



Canadian Institute for Historical Microreproductions / Institut canadien de microreproductions historiques

© 1995

Technical and Bibliographic Notes / Notes techniques et bibliographiques

The Institute has attempted to obtain the best original copy available for filming. Features of this copy which may be bibliographically unique, which may alter any of the images in the reproduction, or which may significantly change the usual method of filming, are checked below.

L'Institut a microfilmé le meilleur exemplaire qu'il lui a été possible de se procurer. Les détails de cet exemplaire qui sont peut-être uniques du point de vue bibliographique, qui peuvent modifier une image reproduite, ou qui peuvent exiger une modification dans la méthode normale de filmage sont indiqués ci-dessous.

- Coloured covers/
Couverture de couleur
- Covers damaged/
Couverture endommagée
- Covers restored and/or laminated/
Couverture restaurée et/ou pelliculée
- Cover title missing/
Le titre de couverture manque
- Coloured maps/
Cartes géographiques en couleur
- Coloured ink (i.e. other than blue or black)/
Encre de couleur (i.e. autre que bleue ou noire)
- Coloured plates and/or illustrations/
Planches et/ou illustrations en couleur
- Bound with other material/
Relié avec d'autres documents
- Tight binding may cause shadows or distortion along interior margin/
La reliure serrée peut causer de l'ombre ou de la distorsion le long de la marge intérieure
- Blank leaves added during restoration may appear within the text. Whenever possible, these have been omitted from filming/
Il se peut que certaines pages blanches ajoutées lors d'une restauration apparaissent dans le texte, mais, lorsque cela était possible, ces pages n'ont pas été filmées.

- Coloured pages/
Pages de couleur
- Pages damaged/
Pages endommagées
- Pages restored and/or laminated/
Pages restaurées et/ou pelliculées
- Pages discoloured, stained or foxed/
Pages décolorées, tachetées ou piquées
- Pages detached/
Pages détachées
- Showthrough/
Transparence
- Quality of print varies/
Qualité inégale de l'impression
- Continuous pagination/
Pagination continue
- Includes index(es)/
Comprend un (des) index

Title on header taken from: /
Le titre de l'en-tête provient:

- Title page of issue/
Page de titre de la livraison
- Caption of issue/
Titre de départ de la livraison
- Masthead/
Générique (périodiques) de la livraison

- Additional comments: /
Commentaires supplémentaires:

This item is filmed at the reduction ratio checked below /
Ce document est filmé au taux de réduction indiqué ci-dessous.

10X	12X	14X	16X	18X	20X	22X	24X	26X	28X	30X	32X
<input type="checkbox"/>	<input type="checkbox"/>	<input type="checkbox"/>	<input type="checkbox"/>	<input type="checkbox"/>	<input type="checkbox"/>	<input checked="" type="checkbox"/>	<input type="checkbox"/>	<input type="checkbox"/>	<input type="checkbox"/>	<input type="checkbox"/>	<input type="checkbox"/>

The copy filmed here has been reproduced thanks to the generosity of:

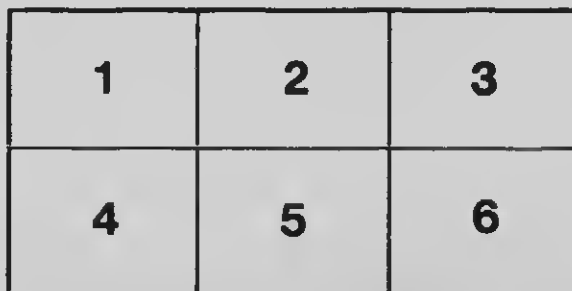
National Library of Canada

The images appearing here are the best quality possible considering the condition and legibility of the original copy and in keeping with the filming contract specifications.

Original copies in printed paper covers are filmed beginning with the front cover and ending on the last page with a printed or illustrated impression, or the back cover when appropriate. All other original copies are filmed beginning on the first page with a printed or illustrated impression, and ending on the last page with a printed or illustrated impression.

The last recorded frame on each microfiche sheet contains the symbol \rightarrow (meaning "CONTINUED"), or the symbol ∇ (meaning "END"), whichever applies.

Maps, plates, charts, etc., may be filmed at different reduction ratios. Those too large to be entirely included in one exposure are filmed beginning in the upper left hand corner, left to right and top to bottom, as many frames as required. The following diagram illustrates the method:



L'exemplaire filmé fut reproduit grâce à la générosité de:

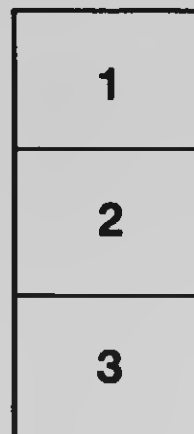
Bibliothèque nationale du Canada

Les images suivantes ont été reproduites avec le plus grand soin, compte tenu de la condition et de la netteté de l'exemplaire filmé, et en conformité avec les conditions du contrat de filmage.

Les exemplaires originaux dont la couverture en papier est imprimée sont filmés en commençant par le premier plat et en terminant soit par la dernière page qui comporte une empreinte d'impression ou d'illustration, soit par le second plat, selon le cas. Tous les autres exemplaires originaux sont filmés en commençant par la première page qui comporte une empreinte d'impression ou d'illustration et en terminant par la dernière page qui comporte une telle empreinte.

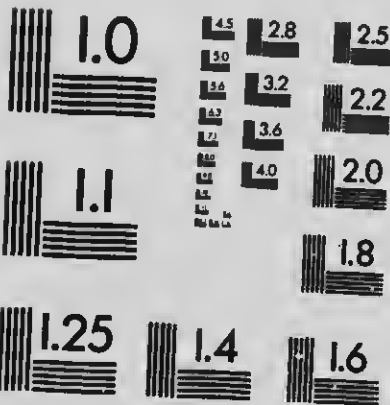
Un des symboles suivants apparaît sur la dernière image de chaque microfiche, selon le cas: le symbole \rightarrow signifie "A SUIVRE", le symbole ∇ signifie "FIN".

Les cartes, planches, tableaux, etc., peuvent être filmés à des taux de réduction différents. Lorsque le document est trop grand pour être reproduit en un seul cliché, il est filmé à partir de l'angle supérieur gauche, de gauche à droite, et de haut en bas, en prenant le nombre d'images nécessaire. Les diagrammes suivants illustrent la méthode.



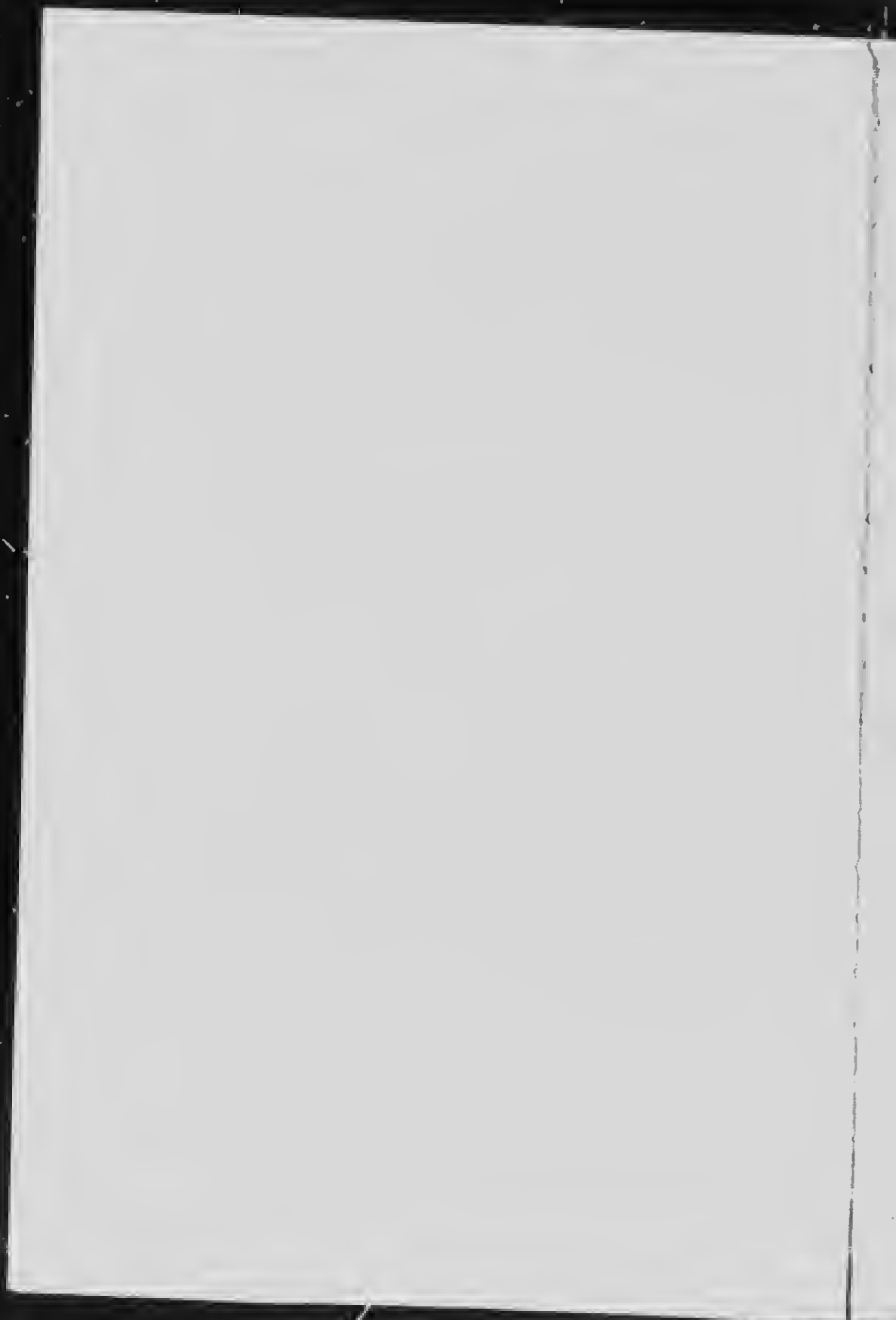
MICROCOPY RESOLUTION TEST CHART

(ANSI and ISO TEST CHART No. 2)



APPLIED IMAGE Inc

1653 East Main Street
Rochester, New York 14609 USA
(716) 482 - 0300 - Phone
(716) 288 - 5989 - Fax



QUELLE EST
LA MEILLEURE POUFRE
DE
CONDITION
POUR
TOUS LES ANIMAUX
DE LA
FERME

par
W. Grignon, M. D.

SF915

G7

SOMMAIRE :

	PAGES
La POUDRE BELGE. — Son origine	1
Quantité vendue annuellement	2
Pas d'agents sur le chemin	2
Quand et comment faut-il donner cette poudre ?	2-4
Cheval porté à suer	2
Chaque animal épuise ses forces à sa manière	3
Il faut donc réparer les forces perdues	3
Tonique et dépurative	4
Avant la mise-bas	4
Mal de pattes	5
Quantité à donner à chaque animal par au	5
Conditions de vente. ESCOMPTE, PRIMES, DÉLAI.	6
Demandez la POUDRE BELGE à vos marchands	6
Si votre marchand ne veut pas tenir cette poudre	7
UNE COMMANDE BIEN EN VOGUE	7
N'oubliez pas une chose,	7
Tenez cette poudre dans un endroit sec	7
En donnant votre commande	8
Un bon conseil	8
TÉMOIGNAGES DE SATISFACTION	9
Pour les chevaux de travail	9
INDISPENSABLE	9-13
N'empêche pas les chevaux de travailler	10
Populaire et bonne	14
Lisez ceci	15
Pour faire MUER et pour LUSTER le poil	15-16
Tout le monde AIMÉ cette poudre	15
Excellentes préparations à vendre	17
DROGUES pour CHASSE et PÊCHE	18

Pharmacie Vétérinaire du Dr GRIGNON,
STE-ADELE, Co. Terrebonne, Que.

QUELLE EST LA MEILLEURE
Poudre de Condition

— POUR —

LES CHEVAUX, LES VACHES, LES MOUTONS,
LES PORCS ET LES VOLAILLES ?



Telle est la question qui m'est posée tous les jours par les cultivateurs désireux de garder leurs troupeaux en bonne santé.

Depuis 25 ans j'ai essayé pour mes animaux toutes les poudres imaginables, de tous les pays du monde.

Après tous ces essais, je ne crains pas d'affirmer que LA MEILLEURE POUDRE DE CONDITION, celle qui m'a donné le plus de satisfaction, c'est

LA POUDRE BELGE

(SON ORIGINE)

Je ne suis pas le seul à le dire si vous voulez bien consulter les témoignages d'approbation donnés spontanément qui sont dans cette brochure, et que j'ai dû limiter vu le manque d'espace.

La composition de cette poudre m'a été transmise en 1895 par un agronome belge distingué ; durant quelques années j'en donnai à mes animaux et j'en donnai quelque peu à mes voisins pour leurs animaux de ferme. La réputation de cette poudre prit tellement de l'extension qu'on me pria d'en fabriquer pour la vente.

En 1900 j'en vendais	5,000	livres
1901 " "	10,000	"
1902 " "	15,000	"
1903 " "	20,000	"
1904 " "	30,000	"
1905 j'en ai vendu	50,000	"

Ayant obtenu un aussi beau résultat, sans réclame pour ainsi dire, cela prouve bien la haute valeur de cette poudre.

J'ai cru devoir lui donner le nom de **POUDRE BELGE** en souvenir de son origine et vu que c'est la poudre le plus en usage en Belgique.

Pas d'agents sur le chemin

Je n'ai pas d'agents sur le chemin, ce qui me permet de vendre cette poudre à meilleur marché, car je préfère donner ce bénéfice à mes clients qu'à des étrangers.

POUR FACILITER L'ÉCOULEMENT de cette poudre nous envoyons pour chaque achat de 50 ou 100 lbs de **POUDRE BELGE**, 50 à 100 circulaires indiquant l'utilité de cette poudre, les cas où elle doit être employée, la dose pour les chevaux et poulains, vaches et veaux, moutons, porcs et volailles.

NOUS ENVOYONS DES CIRCULAIRES à tout client désireux de faire connaître cette poudre au public.

QUAND FAUT-IL DONNER CETTE POUDRE ?

Avez-vous un cheval qui a perdu l'appétit, qui a un mauvais poil, qui est languissant, *porté à suer*, donnez-lui une cuillerée à soupe de **POUDRE BELGE** pendant 10 à 12 jours, matin et soir dans un peu de son ou d'avoine humectée.

Le soir, à la veillée, donnez à votre cheval dans sa crèche environ 5 ou 6 cuillerées à soupe de melasse, seule sur le bois. Cette melasse sera lèchée avec avidité et aidera beaucoup à l'action de la **POUDRE BELGE**. Au

bout de 12 jours votre cheval aura un beau poil fin, luisant. Faites de même pour vos vaches, vos moutons et vos porcs quand ils perdront l'appétit ou seront languissants.

Pour les poulains, les veaux, les porcs et les moutons on donne seulement 2 cuillerées à thé.

Pour 12 volailles qu'on veut pousser à la ponte on en donne deux fois par semaine, (une cuillerée à soupe dans une terrinée de grains humectés et que vous brassez avec la main).

D'ailleurs, n'attendez pas que vos animaux soient malades pour leur donner de la Poudre de Condition "BELGE".
Veuillez vous rappeler que

CHAQUE ANIMAL ÉPUISE SES FORCES À SA MANIÈRE

Ainsi le cheval *s'use* par la traction, la vache *s'use* par la production du lait ; en effet une bonne vache à lait est plutôt maigre que grasse, tandis qu'une vache qui donne peu de lait est toujours grasse ; le mouton *s'use* par la production de la laine. N'est-il pas vrai qu'un mouton maladif ne produit qu'une méchante laine, tandis que le mouton fort, vigoureux, en bonne santé, produit de la belle laine. Jusqu'à la volaille qui *s'use* par le travail de la ponte.

IL FAUT DONC RÉFARER LES FORCES PERDUES

par le travail de la production. C'est un principe invariable de la nature que rien ne peut être produit sans travail, sans perte de forces vitales. La nourriture ordinaire, toute bonne qu'elle puisse être, et qu'elle doive être, ne suffit pas toujours pour remplacer la perte des forces vitales ; il faut des matières riches, nourrissantes, faciles à digérer, pour aider l'économie à se refaire, stimuler l'appétit et enrichir le sang. Ce n'est pas par conséquent avec de la graine de lin moulue ou de la farine de blé noireie avec un peu d'antimoine noir qu'on pourra refaire la santé d'un animal épuisé par la production. Par

malheur une grande partie des poudres de condition mises sur le marché sont de cette catégorie. Nous défions le public de trouver dans notre poudre une pincée de graine de lin moulu ou de farine de blé.

Notre poudre est absolument :

TONIQUE DÉPURATIF

C'est-à-dire fortifiante, de nature à renforcer et nettoyer le sang des animaux affaiblis par la production. Les effets de la Poudre Belge se font aussi sentir sur les femelles avant la mise bas et les préparent toujours à une heureuse délivrance.

AVANT LA MISE BAS

N'oubliez pas de donner un peu de Poudre de Condition durant 2 ou 3 semaines à chacune des femelles de votre étable, les juments, les vaches, les brebis, les truies.

UNE CAUSE DE FAIBLESSE CHEZ LES JEUNES ANIMAUX

C'est la croissance, pendant laquelle l'animal a besoin d'une matière tonique et dépurative ; alors donnez à vos poulains, vos veaux, vos agneaux une ou deux cuillerées à thé de Poudre Belge deux fois par jour durant 8 jours chaque mois. Cette poudre jointe à une bonne nourriture assurera à vos jeunes animaux une charpente solide, une chair ferme et un sang pur, vermeil, vigoureux. Quatre à cinq fois par semaine donnez à ces jeunes animaux quelques cuillerées à soupe de melasse à lècher sur le bois.

N'oubliez pas aussi de mettre à leur disposition ainsi qu'aux vaches des blocs de sel marin.

AVEC 1° DE LA POUDRE BELGE, 2° DU SEL ET
3° DE LA MELASSE

Vous n'aurez jamais, me disait un agronome Belge, de maladie dans votre troupeau.

C'est ce que j'ai fait depuis 10 ans et je n'ai pas eu un animal malade. Tous les mois, durant 3 ou 4 jours se

donne un peu de **POUDRE BELGE** à chacun de mes animaux. Toutes les semaines je leur donne un peu de melasse à lècher sur le bols après les repas, et je tiens constamment à leur disposition des blocs de sel marin (gros sel de mer) qui se vend 2 cts la livre, mais qui dure très longtemps.

MAL DE PATTES

S'il est une maladie ennuyeuse, c'est le mal de pattes des jeunes animaux. Donnez de la **POUDRE BELGE** aux femelles en état de gestation et vous assurerez souvent à leurs futurs nés une charpente osseuse, solide et vous préviendrez le mal de pattes ou la faiblesse des membres. Mais n'oubliez pas aussi une chose, c'est que souvent le mal de pattes des animaux est dû à l'absence des sels de chaux, de soude et d'acide phosphorique dans le sol, par conséquent, dans les aliments. Le plus tôt que vous pourrez corriger les défauts de votre sol en y mettant des Scories (engrais chimiques) le mieux ce sera. En attendant donnez de la **POUDRE BELGE** à vos femelles et à vos jeunes animaux, et vous aurez la satisfaction de voir vos animaux souvent à l'abri du mal de pattes.

QUANTITÉ DE **POUDRE BELGE**

Dans l'espace d'un an on devrait donner :

à un cheval au moins	1	livre
" une vache	"	1 "
" un poulain	"	1/2 "
" " veau	"	1/2 "
" " porc	"	1/2 "
" " mouton	"	1/4 "
" 12 volailles	"	1 "

Si vous appréciez les bénéfices réalisés avec vos animaux, vous n'hésitez pas davantage à leur procurer de la **POUDRE BELGE**.

CONDITIONS DE VENTE :

16 cts la lb pour toute quantité en bas de 50 livres par Express ou Freight ;

15 cts la lb en paquets d'une livre par boîte de 50 paquets, par Express ou Freight, pour être vendue 25 cts le paquet ;

10 cts la lb par sac de 50 ou 100 lbs, par Express ou Freight, pour être vendue 15 cts la lb.

Le coût du transport est à la charge de l'acheteur ;

50 cts la lb par la malle à nos risques et frais ;

Nous regrettons de dire que les frais d'estampillage et d'empaquetages sont si onéreux par la malle que nous ne pouvons vendre moins que 50 cts la lb.

Délai accordé.—Nous accordons un délai de 4 mois pour un achat de 5 piastres ou plus, dans la province de Québec.

Escompte ou Primes.—Si l'acheteur paie dans les 30 jours qui suivent la réception des marchandises, nous faisons une remise de 5 p. c. en argent ou de 10 p. c. en marchandises telles que le *Petit Livre d'Or* à 50 cts, la *Sonde trayeuse* à 50 cts ou un *Paquet de Remède à nettoyer les vaches qui ne délivrent pas* à 25 cts le paquet.

Ces dernières primes, équivalant à 10 p. c d'escompte, vous rembourseront au-delà de vos déboursés de transport. *Nous n'acceptons pas d'estampilles.*

DEMANDEZ LA POUDRE BELGE

à vos marchands et exigez d'eux une de nos circulaires indiquant les directions de la POUDRE BELGE et mon adresse postale, car il est arrivé plusieurs fois que des marchands peu scrupuleux ont vendu sous le nom de POUDRE BELGE, de la poudre qui n'était pas la nôtre. Plus que cela, des agents ont été assez peu scrupuleux pour vendre à des marchands sous le nom de POUDRE BELGE de la poudre falsifiée, de la farine de blé noircie avec un peu d'antimoine noir. Exigez donc notre circulaire, et si après cela, vous êtes dans le doute, écrivez-nous pour

vous assurer si tel marchand a acheté de la Poudre BELGE de mon établissement, car il n'y a que ma Pharmacie Vétérinaire qui est autorisée d'en vendre. Je vous promets une récompense de \$100.00 si vous découvrez un marchand ou un agent, vendant sous le nom de Poudre BELGE, une poudre qui ne sera pas la mienne.

Si votre marchand ne veut pas tenir cette poudre en vente, mettez-vous avec quatre voisins pour en acheter un sac de 50 livres à 10 cts. la livre, ce qui ne vous fera qu'une piastre par tête pour avoir chacun 10 livres de la meilleure poudre de condition pour vos animaux. Si vos voisins hésitent, n'hésitez pas, vous, et faites en venir un sac de 50 livres et vous en revendrez à 15 cts. la livre à vos voisins. Je connais bien des cultivateurs qui font cela et s'en trouvent très bien.

Il est toujours préférable d'acheter un sac de 100 livres vu que le coût du transport de 100 livres est le même que pour un sac de 50 livres, ce qui vous donnera un gain de cinq piastres, à part l'escompte d'une piastre en primes, si vous payez dans 30 jours. Le coût du freight pour la province de Québec pour 50 ou 100 livres est généralement de 35 cts. sur le C. P. R., et de 70 cts. si le freight change de lignes de chemin de fer.

Si vous achetez 100 paquets de Poudre BELGE à 15c le paquet d'une livre vous gagnerez \$10.00, car sous cette forme elle se détaille à 25 cts. le paquet.

Une commande bien en vogue. — C'est la suivante : un sac de 50 lbs. à 10 cts. pour la revendre 15 cts. la lb. une boîte de 50 paquets d'une livre à 15 cts. pour la revendre 25 cts. le paquet.

C'est la commande que je reçois le plus souvent.

Si vous tenez cette poudre dans un endroit sec, vous pourrez la conserver indéfiniment.

N'oubliez pas une chose, c'est que pour toute quantité en bas de 50 lbs. nous la vendons 16 cts. la livre, et que pour toute quantité par la maille nous ne pouvons vendre à moins de 50 cts. la livre.

EN DONNANT VOTRE COMMANDE

N'oubliez pas d'indiquer 1° le nom de votre bureau de poste, 2° de votre gare, 3° le nom de la Cie du chemin de fer.

N'oubliez pas aussi de nous dire si nous devons vous envoyer cette poudre par l'express ou le freight. Pour toute quantité plus haut que 25 livres, nous ne vous conseillons pas l'express.

Un bon conseil.—Généralement on attend toujours trop tard pour faire venir cette marchandise. Il y a des compagnies de chemin de fer qui sont lentes à faire le service du freight. Alors, donnez votre commande de bonne heure.

Dans l'espérance d'avoir l'honneur de recevoir une commande hientôt de vous, je me souscris,

Votre tout dévoué,

DR. W. GRIGNON.

Conférencier agricole officiel.

Adressez toutes vos commandes à

La Pharmacie Vétérinaire du Dr Grignon,

STE-ADELE, Qué.



Témoignages de satisfaction
EN FAVEUR DE LA
POUDRE BELGE

Chelmsford, 10 Mai 1905.

Nous sommes très satisfaits de votre *Petit Livre d'Or*,
de la *Sonde trayeuse* et de la **POUDRE BELGE**. Nous som-
mes bien décidés de ne jamais manquer de cette poudre,
car nous la considérons *indispensable* à tous les animaux
de la ferme.

EMERI BRUNET,
Cultivateur.

Black Lake, Qué., 2 Octobre 1905.

Veillez m'envoyer encore un sac de 50 lbs de **POUDRE**
BELGE à 10 cts la lb. Je considère cette poudre comme
très bonne pour les *chevaux de travail*, pour les tenir en
bonne condition.

THOMAS GAGNÉ,
FILS DE JOSEPH.

St-Léonard, N. B., 1er Octobre 1905.

Je suis heureux de pouvoir vous dire que votre **POUDRE**
BELGE est la *meilleure poudre* de celles que j'ai essayées
jusqu'aujourd'hui. Veillez m'en envoyer 100 livres
pour moi et mes voisins.

BENONI C. POITRAS.

Tingwick, 1er Novembre 1905.

Veillez m'envoyer de nouveau un sac de 50 livres de
POUDRE BELGE semblable à celle que j'ai déjà eue. J'en
ai fait l'essai et je la trouve *supérieure* à toutes les pou-
dres que j'ai déjà vendues.

JACQUES CHOUINARD,
Marchand.

Ste-Julie de Verchères, 15 Novembre 1905.

Veillez m'envoyer 100 livres de votre **POUDRE BELGE**. Les résultats obtenus de cette poudre ont été des plus fructueux.

Toutes les personnes à qui j'en ai vendue ont été des plus satisfaites. Non seulement j'en vends ici, mais aussi à l'étranger. Si cela continue je crois pouvoir en vendre 500 à 600 livres dans le cours de l'année. Cette poudre est très recommandable pour tous les animaux de la ferme. Et ce que les gens aiment c'est que l'emploi de cette poudre *n'empêche pas les chevaux d'être utilisés aux travaux.*

Votre, etc.,

J. A. MORIN,
Marchand.

Yamachiche, 4 Février 1905.

Ci-inclus \$5.00 pour un nouveau sac de 50 livres de **POUDRE BELGE**. Comme je paie comptant veuillez m'envoyer comme *prime* un exemplaire de votre *Petit Livre d'Or*. J'ai vendu le premier sac à tous mes voisins en peu de temps et on m'en demande encore. Nous sommes *bien satisfaits* de cette poudre.

JEAN-BTE GELINAS.

Ste-Mélanie, 11 Avril 1905.

J'ai l'honneur de vous informer que les cultivateurs sont *bien satisfaits* de votre **POUDRE BELGE**.

EUGENE TELLIER,
Cultivateur.

Clarence Creek, Ont., 28 Mars 1905.

J'ai reçu la **POUDRE BELGE** en bon ordre. J'en ai fait usage sur un veau malade et elle m'a donné satisfaction. Ci-inclus \$5.00 pour cette poudre. Comme je paie dans les trente jours, veuillez m'envoyer comme *prime* une *Sonde trayeuse* du Dr Gombault de 50 cts. Mes voisins sont aussi *bien satisfaits* de votre poudre.

ALFRED NOEL, FILS.
Cultivateur.

St-Damase de St-Hyacinthe, 8 Mars 1905.

Veillez m'envoyer au plus tôt 100 livres de **POUDRE BELGE** à 10 cts la livre. Votre poudre donne *entière satisfaction*.

J. A. CHOINIERE,
Marchand.

Sturgeon Falls, Ont., 18 Janvier 1905,

Ayant eu occasion de me servir de votre **POUDRE BELGE** pour mes animaux et ayant obtenu une *satisfaction complète* de cette poudre, mes amis et moi avons décidé d'en faire venir 50 livres à 10 cts. Ci-inclus \$5.00 avec prière de m'envoyer comme *prime* 2 paquets de *Remèdes à nettoyer les vaches qui ne délivrent pas*.

AUGUSTIN DAoust,
Cultivateur.

Saints-Anges, Qué., 20 Décembre 1904.

Mes clients sont *très contents* de votre **POUDRE BELGE**. Je pense d'en vendre beaucoup quand elle sera plus annoncée.

GEORGES GAGNON,
Marchand.

Ste-Brigitte de Laval, Qué., 20 Déc. 1903.

Veillez m'envoyer encore un sac de 100 livres de **POUDRE BELGE**. Je pense de la vendre en peu de temps car tous ceux qui en ont acheté en ont été *bien contents*.

OCTAVE LANGEVIN,
Marchand.

Saint-Germain de Grantham, 8 Nov. 1904.

Je dois vous dire que j'achève de vendre les 50 paquets de **POUDRE BELGE** que j'ai fait venir dernièrement, ainsi que celle que j'ai fait venir en sacs. Ceux qui ont beaucoup de bêtes à cornes préfèrent l'acheter à la pesée, à 15 cts. la livre, tandis que les petits propriétaires achètent surtout celle qui est en paquets d'une livre à 25 cts.

Comme c'est la même poudre, elle donne également satisfaction, je dirai même *beaucoup de satisfaction*, car, je n'ai pas rencontré un seul client qui ne m'ait pas dit que cette poudre est *excellente*. J'espère en vendre beaucoup.

NAPOLÉON PAUL.

Cedar Hall, Qué., 18 Déc. 1904.

Comme je suis satisfait de la **POUDRE BELGE**, je viens vous en demander encore 50 livres à 10 cents.

JULES MICHAUD,
Cultivateur.

Upper Caraquet, N. B., 14 juillet 1904.

Veuillez m'envoyer de suite un sac de 100 livres de **POUDRE BELGE** à 10 cents. Les gens ont été *bien satisfaits* de celle que je viens de vendre.

SYLVESTRE GORMIER.
Marchand général

Thetford Mines, Qué., 15 Juillet 1904.

Votre **POUDRE BELGE** se vend bien. Veuillez m'en envoyer un autre sac de 100 livres à 10 cents la livre.

P. E. BEAUDOIN & CIE.
Marchand.

La Broquerie, Man., 25 Juin 1904.

Ayant déjà eu l'occasion de me servir de votre **POUDRE DE CONDITION BELGE** pour mes chevaux de travail et ayant eu *pleine et entière satisfaction*, je désirerais en avoir un sac de 50 livres, vu que nos marchands en manquent souvent et négligent d'en faire venir. J'en prends 50 lbs parce que je n'en ai pas trop pour tout mon troupeau.

JULES GRATTON,
Cultivateur.

St-Pierre de Broughton, 24 Nov. 1904.

Veillez douc envoyer 25 livres de ^{POUDRE BELGE} à
16 cents la livre, à James Demers, Somersnorth, N. H.,
U. S. A., par express.

J'ai été *tellement satisfait* de cette Poudre que je veux
la faire connaître à mon ami qui en désire d'ailleurs.

F. L. PELLETIER, p^{tr}c, curé.

St-Antoine de Verchères, Qué., 22 Mars 1903.

Veillez m'envoyer de nouveau 100 livres de ^{POUDRE}
^{BELGE}, à 10 cts. le livre.

Votre poudre de condition est *la meilleure* dont je me
suis jamais servie ; elle est *très recommandable*, même je
dirai plus, elle est *indispensable* chez un cultivateur.

J. H. ARCHAMBAULT,
Cultivateur et Sec.-Trés. du Cercle Agricole.

St-Cyrille de Wendover, 23 Oct. 1902.

Nous avons été satisfaits de la ^{POUDRE BELGE} que vous
nous avez vendue l'an dernier. Nous l'appelons ici, *la*
bonne poudre du Dr. Grignon. Veuillez nous en envoyer
de suite 100 livres. Je ne suis pas marchand, je suis cul-
tivateur, mais j'en vends pour rendre service aux culti-
vateurs.

DAVID JOYAL,
Cultivateur.

Elm Tree, N. B., 21 Avril 1902.

Nous trouvons votre ^{POUDRE BELGE} de *première qua-*
lité ; je ne veux pas en manquer ; veuillez m'en envoyer
encore 100 livres à 10 cts. la livre. Tous reconnaissent la
haute valeur de cette poudre pour leurs animaux. J'en
ai beaucoup vendu depuis 15 jours.

J. H. COMEAU,
Marchand.

Ste-Justine de Dorchester, 29 Jan. 1904.

Si vous avez encore de la Poudre de Condition BELGE comme celle que vous m'avez déjà vendue, veuillez m'en envoyer 100 livres à 10 cts. J'espère que je serai *bien servi* comme je l'ai été il y a trois mois.

JOSEPH DOVON,
Marchand.

St-Paul L'Ermite Qué., 16 Mars 1904.

Veuillez m'envoyer par freight un sac de 100 livres de POUDRE BELGE à 10 cts. la livre. Votre poudre est *en vogue* par ici. Et tous ceux à qui j'en ai vendue en veulent encore, ce qui veut dire qu'elle *est populaire et bonne*. Pour la prime vous m'enverrez une sonde trayense 50 cts. et 2 paquets de remèdes pour faire délivrer les vaches. J'ai eu occasion de me servir de votre sonde et je m'en suis très bien trouvé. Grâce à votre *Petit Livre d'Or*, ma jument qui avait une maladie de peau depuis plusieurs années est parfaitement guérie. Les remèdes pour faire délivrer les vaches sont excellents aussi. Mille fois merci pour les services que vous nous reudez.

ALFRED BEAUDRY.
Marchand.

Maria Capes, 8 Janvier 1904.

J'ai reçu la POUDRE BELGE en très bon ordre. Je vous remercie beaucoup et je suis *très satisfait* de cette Poudre.

PHILIPPE LANDRY.
Marchand.

St-Isidore de Dorchester, 22 Fév. 1904.

Voulez-vous m'expédier un sac de POUDRE BELGE aux même prix et conditions que la dernière fois. Les cultivateurs se sont *bien trouvés* de cette poudre pour leur troupeau.

J. B. TURGEON,
Marchand.

St Léonard de Portneuf, 26 Mai 1904.

N. B.—*Lisez ceci :*

Merci de l'envoi de votre bonne poudre de condition. Ma jument, grâce à cette poudre, est maintenant guérie, elle a jeté tout son *vieux poil* et elle s'est refait de la chair. Malgré le rude travail qu'elle fait depuis le 15 avril, elle est aussi forte et résistable qu'elle n'a jamais été. Elle a un excellent appétit aujourd'hui. Il faut aller dans les écuries de carrossiers où les chevaux sont brossés trois fois par jour pour avoir un cheval d'un poil aussi *lustré* que celui de ma jument, malgré que je ne la brosse qu'une fois par jour et souvent pas du tout. Encore une fois, merci. J'ai demandé à un de mes marchands d'en faire venir, mais il ne paraît pas tout à fait décidé d'en faire venir, si vous voulez m'envoyer 100 circulaires pour la faire connaître et expliquer les directions, j'en prendrai 100 livres.

LOUIS VERREAUULT, cultivateur.
Sec.-Trés. du Cercle Agricole.

St-Isidore de Gloucester, N. B., 26 Juin 1904.

Toutes les personnes qui ont acheté de votre **POUDRE BELGE** se sont déclarées *entièrement satisfaites*. Veuillez m'en envoyer encore 100 livres à 10 cts.

CHS. DE LA GARDE,
Marchand.

Mont St-Hilaire, 22 Février 1904.

Expédiez s'il vous plait, 50 paquets de **POUDRE BELGE** d'une livre à 15 cts le paquet pour être détaillés à 25 cts le paquet. *Tout le monde aime cette poudre*. Il ne m'en reste que deux paquets.

F. GLOBENSKY,
Marchand.

St-Jacques de Montcalm, Qué., Avril 1904.

Ci-inclus \$10 pour le dernier achat de **POUDRE BELGE**. Cette poudre donne *pleine satisfaction*.

EUCLIDE DUGAS,
Marchand.

Montebello, Qué., 15 Janvier 1904.

Je vous remercie de tous vos bous conseils et spécialement de m'avoir conseillé l'achat de votre *Petit Livre d'Or*. J'avais une pouliche de deux ans, qui, à cause d'un mal de pattes, ne pouvait plus marcher, elle se traînait péniblement et je pensais de la perdre. Grâce aux conseils de votre *Petit Livre d'Or* je l'ai guérie complètement dans l'espace de 15 jours. Pas besoin de vous dire si je suis content.

Depuis que je donne de temps à autre de la **POUDRE BELGE** à tous mes animaux, je constate qu'ils ont une meilleure apparence, un plus beau poil, qu'ils mangent avec plus d'appétit et que leurs vivres leur font plus de profit. Vraiment cette poudre est providentielle.

LOUIS BARRETTE,
Cultivateur.

N B—Sur réception d'un timbre de deux centins, nous répondrons à toutes les questions qu'on voudra bien nous faire, soit sur l'agriculture ou les maladies du troupeau.

La Pharmacie Vétérinaire du Dr Grignon,
Ste-Adele, Co. Terrebonne. Que.



LA POMMADE FONDANTE PARISIENNE. —

Excellente préparation contre les maladies suivantes quand elles sont anciennes : *écarts, navids, epareins, entorses, tumeurs osseuses, efforts de boulets, de jarrets, mollettes (windgalls), tendons forcés, épaule coulée, jarrets pleins ou soufflés.* Par la malle \$1.00

LE BAUME RESOLUTIF RUSSIE. — Excellente préparation contre les *engorgements, les coiteries obscures*

et contre toutes les maladies citées plus haut quand elles sont de date récente, et quand il faut couvrir une grande surface comme dans les boiteries provenant des épaules ou des hanches. Par la malle

LA POUDRE BLANCHE A ONGUENT . . . \$1.00

contre les *crevasses.* Excellente préparation contre les crevasses des chevaux qui sont généralement guéris en trois jours. On mélange cette poudre avec 2 livres de saindoux. Il suffit d'en appliquer abondamment trois fois par jour en frictionnant la partie affectée pour obtenir une guérison radicale. Quantité suffisante pour 3 lbs d'onguent, par la malle

LE SEL DIGESTIF ET PURGATIF BELGE. —

Excellente préparation pour aider à la digestion des chevaux qui ont peu d'appétit ou digèrent mal, à la dose d'une jointée dans leur avoine matin et soir. Pour obtenir un effet purgatif il suffira d'augmenter la dose suivant la direction indiquée sur le paquet. En paquet d'une livre et demie, par la malle

LE LINIMENT HIPPIQUE RUSSIE. —

Excellente préparation contre les *contusions, les enflures, les entorses.* Par la malle

LES 36 BONNES PRISES FRANÇAISES. —

La meilleure préparation connue à ce jour contre le *souffle, la toux, la pousse, et la gourme.* Les nombreux certificats en faveur de ces prises suffisent pour en apprécier la valeur. Par la malle \$1.00

LA SONDE TRAYEUSE DU DR COMBAULT

est indispensable pour ramener à l'état naturel les *trayons bouchés* qui coulent mal ou sont atteints de *blessures, de crevasses* ou d'*inflammation.* Par la malle . . . \$0.50

Nous n'acceptons pas d'estampilles.

PHARMACIE VETERINAIRE DU Dr GRIGNON

STE-ADELE. Co. de Terrebonne, P. Q.

EN VENTE ICI :

- Piège Aurouze à œuf pour Renards, par express . . . \$5.00
- Les Secrets de la Chasse aux Renards, Belettes, Bêtes Puantes, Martres, Fouines, Visons, Rats Musqués, Loutres et Loups, indiquant la préparation des pièges, des appâts, des drogues, etc., seront expédiés par la malle sur réception d'un bon postal (pas de timbres) de . . . 0.30
- Huile de Loup-Marin Sert à graisser les souliers, les raquettes et les gants destinés à la chasse aux renards, tel qu'indiqué dans les SECRETS DE LA CHASSE, par la malle (4 onces) . . . 0.60
- Huile de Loup-Marin, 16 onces, par express . . . 1.00
- Huile de Rhodium Excellente et très recommandée pour parfumer les pièges à renards. Une ou deux gouttes suffisent pour parfumer le piège une fois en frottant tout le piège avec un petit morceau d'étoffe ou de chamols imprégné de ces deux gouttes. On s'en sert aussi avec avantage pour parfumer les autres pièges et les hameçons. Deux dragmes par la malle, . . . 0.60
- Onguent de Galbanum à Piège à Renards. Excellente préparation très recommandée en France pour parfumer les pièges à renards. C'est la préparation la plus en usage en Europe. Quantité suffisante pour environ 30 ou 40 pièges, par la malle . . . 0.60
- Poison à Renards. Infaillible. Administré dans un œuf, il n'empoisonnera pas les chiens. Une prise modeste sera envoyée pour indiquer la dose à donner pour tuer un renard. Quantité suffisante pour tuer 60 renards, par la malle, à nos frais et risques . . . 0.60
- Huile de Charme ou Huile d'Aspic pour parfumer les pièges à visons. Quantité suffisante pour 50 fois, par la malle. 0.60
- Rognon Tondreux de Castor pour droguer les pièges à la martre. Pour 50 pièges, par la malle . . . 0.60
- On se sert aussi du rognon de castor pour droguer les pièges à la loutre.
- Comme Assa Fœtida. Beaucoup de chasseurs se servent souvent de ce médicament pour droguer tous les pièges et les appâts, par la malle . . . 0.60

N.B.—Nous n'acceptons pas d'estampilles.

Envoyez s. v. p. des bons postaux.

467 1/2 pocket
PHARMACIE VÉTÉRINAIRE DU DR GRIGNON.

STH-ADELPH, Co. de Terrebonne, P. Q.



POUDRE DE CONDITION "BELGE"

✦ EST INDISPENSABLE ✦

POUR TOUS LES ANIMAUX DE LA FERME

1. Elle purifie le sang. 2. Elle augmente l'appétit. 3. Elle donne aux animaux une peau molle et souple. 4. Elle active l'engraissement. 5. Elle facilite la mise-bas et la délivrance. 6. Elle protège le bétail contre la maladie. 7. Elle améliore la qualité du lait.

— Escompte de cinq pour cent ou Primes —

NO1 Tout acheteur d'un sac de 50 livres et qui paiera dans les 30 jours à 10 cts. la livre aura droit à un *Petit livre d'Or* qui se vend 50 cts ou à une *Sonde Trayeuse du Dr Gombault* 50 cts. ou à 2 paquets de *Remèdes à Nettoyer les Vaches*, 50 cts. ou s'il le préfère à un escompte de 5 o/o.

NO2 Toute commande d'un sac de 100 livres de Poudre "Belge" donnera droit soit à 2 *Petits livres d'Or*, soit à 2 *Sondes Trayeuses* du Dr Gombault, soit à 4 paquets de *Remèdes à Nettoyer les Vaches* après le vêlage ou bien à un escompte de 5 p.c. pourvu que le paiement soit effectué dans les 30 jours qui suivront l'envoi de la Poudre.

NO3 Toute commande de deux boîtes de 50 paquets d'une livre de *Poudre Belge*, donnera droit soit à un escompte de 5 p. c., soit à 3 *Sondes Trayeuses* du Dr Gombault, équivalant à \$1.50, soit à 3 *Petits Livres d'Or* équivalant à \$1.50, soit à 6 paquets de *Remèdes à Nettoyer les Vaches* après le vêlage équivalant à \$1.50 pourvu que le paiement soit effectué dans les 30 jours qui suivront l'envoi de la Poudre "Belge."

NO4 Tout acheteur d'une boîte de 50 paquets d'une livre de *Poudre Belge* s'il paie son compte dans les 30 jours qui suivront l'envoi de cette poudre, aura droit ou à un escompte de 5 p. c., ou à 1 *Petit Livre d'Or avec un paquet de Remède à Nettoyer les Vaches* après le vêlage, ou à 1 *Sonde Trayeuse avec 1 paquet de Remède à Nettoyer les vaches* après le vêlage.

N. B.—Vous trouverez facilement à vendre le *Petit Livre d'Or* ou les *Sondes Trayeuses* ou les *Remèdes à Nettoyer les Vaches*.

On vous expédie avec la Poudre 50 à 100 circulaires pour être données à vos clients afin d'en connaître la valeur et le mode d'emploi. Ci-inclus une copie de cette circulaire destinée aux clients.

Toutes consultations sur les maladies des animaux seront gratuites.

Prière d'adresser votre commande immédiatement au

Dr W. GRIGNON

SAINTE-ADELE, P. Q.

OU A

La Pharmacie Vétérinaire Canadienne

SAINTE-ADELE, P. Q.

P. S.—Cette poudre convient à tous les animaux de la ferme et dans toutes les saisons de l'année. Le fret pour 50 livres coûte la même chose que pour 100 livres.

