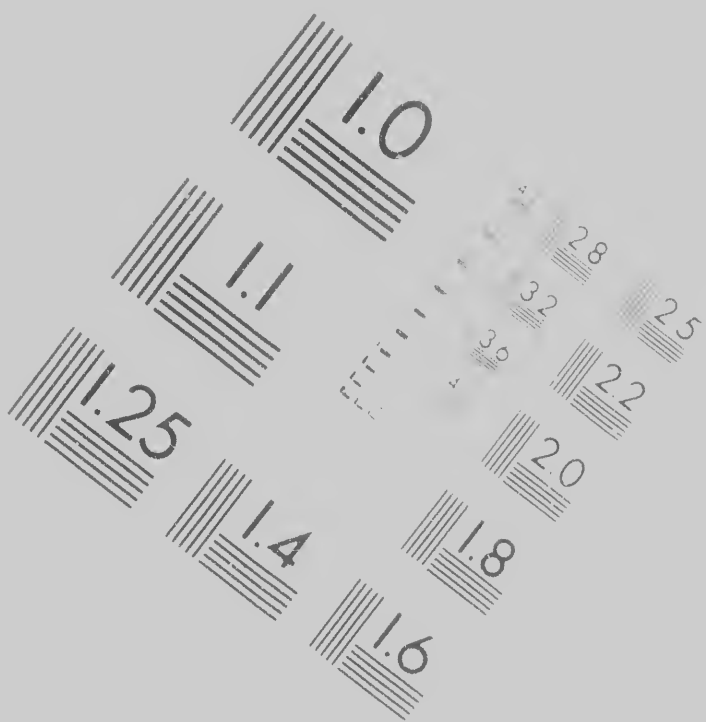
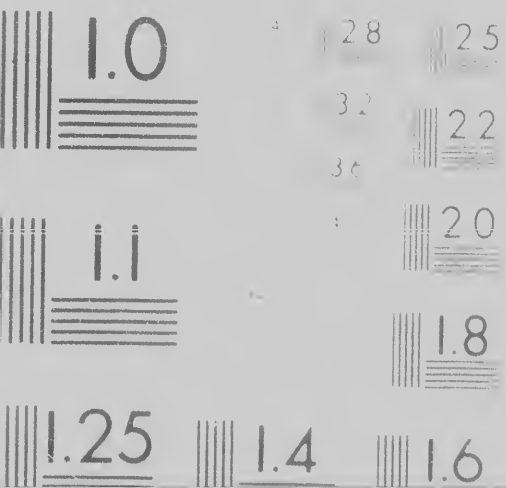


IMA
TES



AGE EVALUATION ST TARGET (MT-3)



**CIHM/ICMH
Microfiche
Series.**

**CIHM/IC
Collectio
microfic**

CMH
on de
ches.

Technical a

The institute has attempted to obtain an original copy available for filming. If the original copy which may be bibliographic in nature, which may alter any of the images, or which may significantly affect the reproduction, or which may significantly affect the usual method of filming, are

- Coloured covers/
Couverture de couleur
- Covers damaged/
Couverture endommagée
- Covers restored and/or laminated/
Couverture restaurée et/ou
laminée
- Cover title missing/
Le titre de couverture manquant
- Coloured maps/
Cartes géographiques en couleur
- Coloured ink (i.e. other than black)
Encre de couleur (i.e. autre que
noire)
- Coloured plates and/or illustrations
Planches et/ou illustrations
en couleur
- Bound with other material/
Relié avec d'autres documents

and Bibliographic Notes/Notes techniques et bibliographiques

obtain the best
ng. Features of this
nically unique,
ages in the
nificantly change
e checked below.

L'Institut a microfilmé le meilleur exemplaire
qu'il lui a été possible de se procurer. Les détails
de cet exemplaire qui sont peut-être uniques du
point de vue bibliographique, qui peuvent modifier
une image reproduite, ou qui peuvent exiger une
modification dans la méthode normale de filmage
sont indiqués ci-dessous.

minated/
u pelliculée

que

couleur

an blue or black)/
e que bleue ou noire)

ustrations/
s en couleur

/
ents

Coloured pages/
Pages de couleur

Pages damaged/
Pages endommagées

Pages restored and/or laminated/
Pages restaurées et/ou pelliculées

Pages discoloured, stained or foxed/
Pages décolorées, tachetées ou piquées

Pages detached/
Pages détachées

Showthrough/
Transparence

Quality of print varies/
Qualité inégale de l'impression

Includes supplementary material/
Comprend du matériel supplémentaire

The copy filmed here has been reproduced thanks to the generosity of:

Library of Congress
Photoduplication Service

The images appearing here are the best quality possible considering the condition and legibility of the original copy and in keeping with the filming contract specifications.

Original copies in printed paper covers are filmed beginning with the front cover and ending on the last page with a printed or illustrated impression, or the back cover when appropriate. All other original copies are filmed beginning on the first page with a printed or illustrated impression, and ending on the last page with a printed or illustrated impression.

Maps, plates, charts, etc., may be filmed at different reduction ratios. Those too large to be entirely included in one exposure are filmed beginning in the upper left hand corner, left to right and top to bottom, as many frames as

L'exem
généro

Les im
plus gr
de la m
confor
filmage

Les ex
papier
par le
dernière
d'impr
plat, se
origina
première
d'impr
la dern
emprei

Les car
filmés
Lorsqu
reprod
de l'an

Exemplaire filmé fut reproduit grâce à la
coblité de:

Library of Congress
Photoduplication Service

Pages suivantes ont été reproduites avec le
grand soin, compte tenu de la condition et
netteté de l'exemplaire filmé, et en
conformité avec les conditions du contrat de
location.

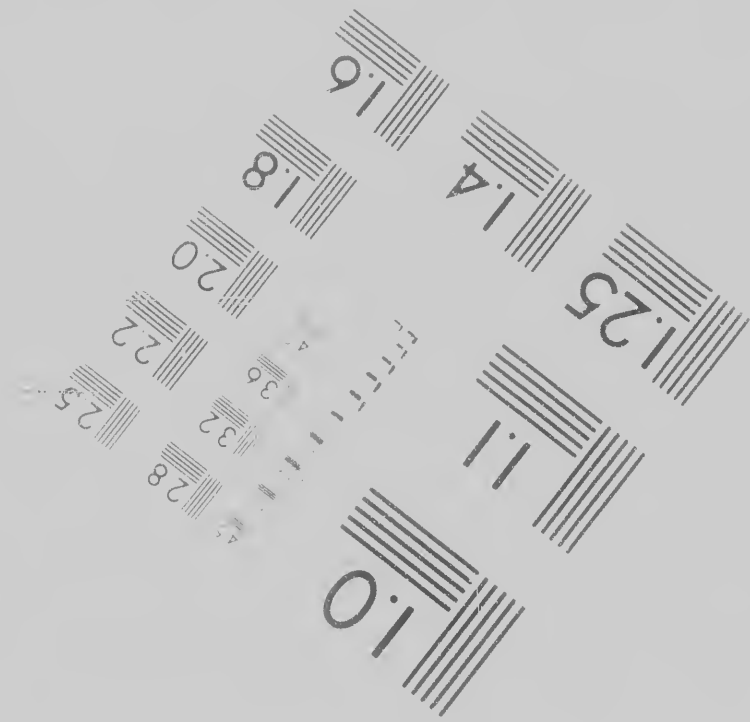
Exemplaires originaux dont la couverture en
papier est imprimée sont filmés en commençant
par le premier plat et en terminant soit par la
première page qui comporte une empreinte
de pression ou d'illustration, soit par le second
plat selon le cas. Tous les autres exemplaires
sont filmés en commençant par la
première page qui comporte une empreinte
de pression ou d'illustration et en terminant par
la dernière page qui comporte une telle
empreinte.

Cartes, planches, tableaux, etc., peuvent être
filmés à des taux de réduction différents.
Si le document est trop grand pour être
filmé en un seul cliché, il est filmé à partir
de l'angle supérieur gauche, de gauche à droite,

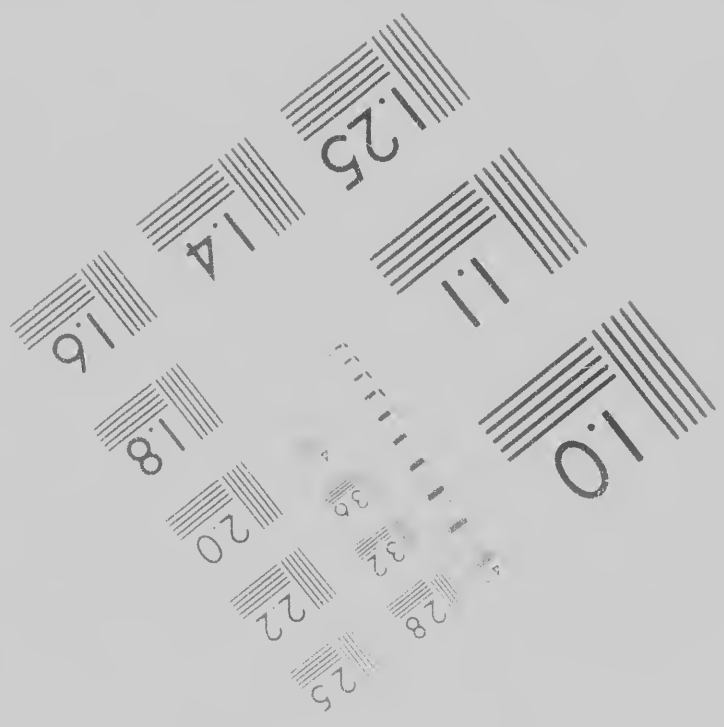
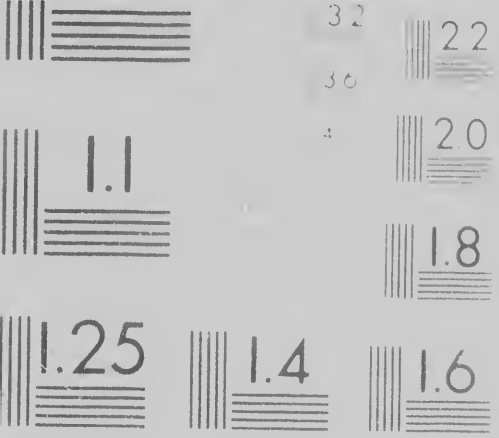
2007

2007



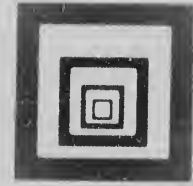


Photog
Scie
Corpo



graphic
ences
oration

23 WEST MAIN STREET
WEBSTER, N.Y. 14580
(716) 872-4503



Canadian Institute for Historical Microreproductions / Institut canadien de microreproductions

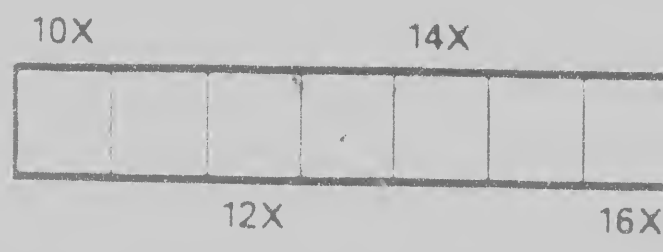
© 1988

reproductions historiques

36

- Coloured ink (i.e. other than black)
Encre de couleur (i.e. autre que le noir)
- Coloured plates and/or illustrations
Planches et/ou illustrations
- Bound with other material/
Relié avec d'autres documents
- Tight binding may cause shrinkage
along interior margin/
La reliure serrée peut causer une
distorsion le long de la marge intérieure
- Blank leaves added during restoration
may appear within the text. Where
possible, these have been omitted from film.
Il se peut que certaines pages
ajoutées lors d'une restauration apparaissent
dans le texte, mais, lorsque cela était possible,
elles n'ont pas été filmées.
- Additional comments:
Commentaires supplémentaires

This item is filmed at the reduction rate of
Ce document est filmé au taux de réduction de



n blue or black)/
e que bleue ou noire)

Showthrough/
Transparence

strations/
s en couleur

Quality of print varies/
Qualité inégale de l'impression

/
ents

Includes supplementary material/
Comprend du matériel supplémentaire

adows or distortion

Only edition available/
Seule édition disponible

er de l'ombre ou de la
rge intérieure

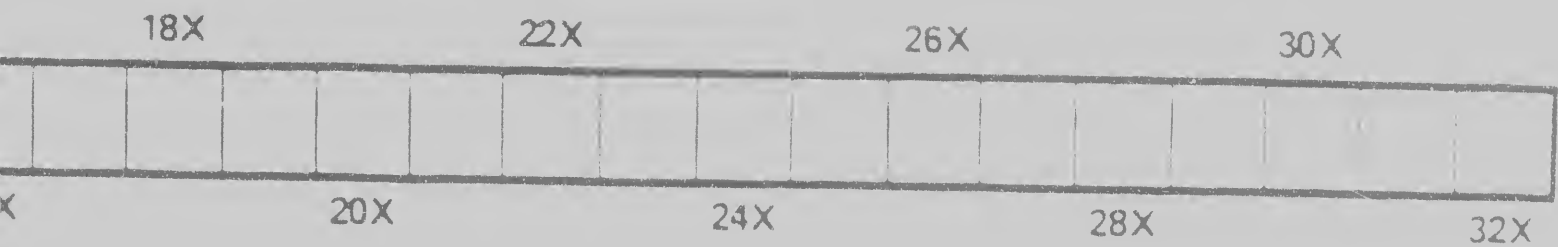
Pages wholly or partially obscured by errata
slips, tissues, etc., have been refilmed to
ensure the best possible image/
Les pages totalement ou partiellement
obscurcies par un feuillet d'errata, une pelure,
etc., ont été filmées à nouveau de façon à
obtenir la meilleure image possible

restoration may
enever possible, these
ming/
ges blanches ajoutées
araissent dans le texte.
ossible, ces pages n'ont

CIHM no. 60391

aires

on ratio checked below/
e réduction indiqué ci-dessous.

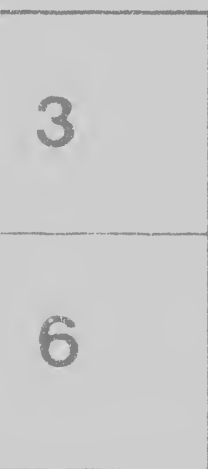
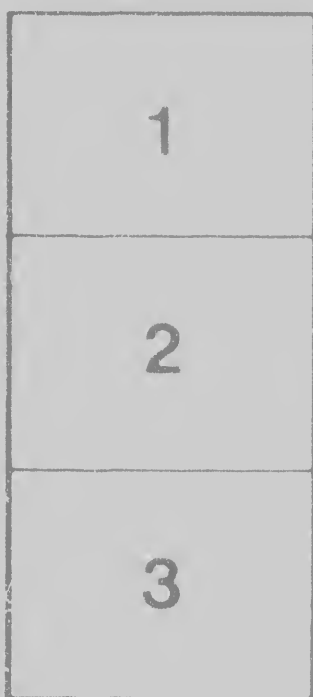


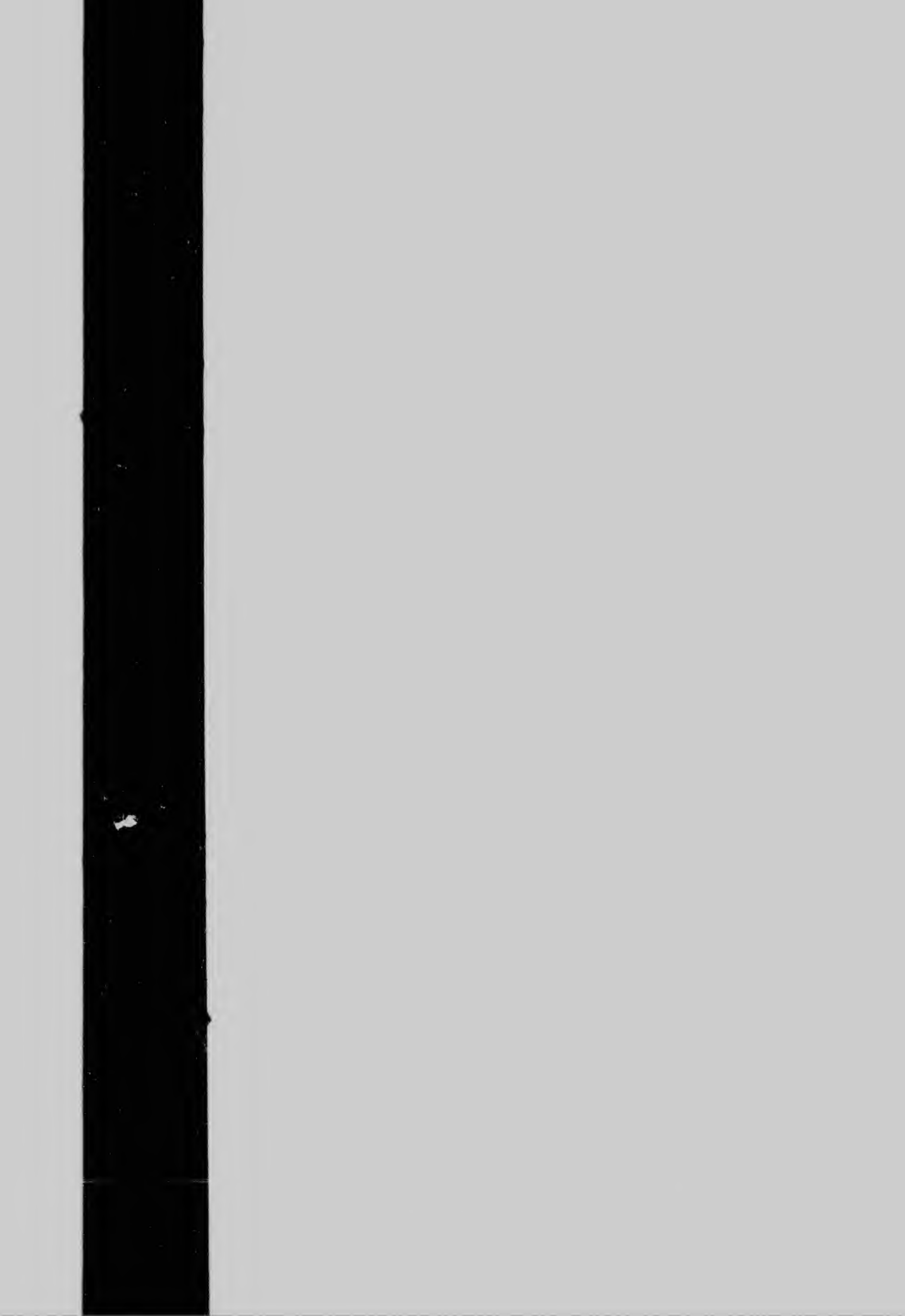
Maps, plates, charts, etc., may be filmed at different reduction ratios. Those too large to be entirely included in one exposure are filmed beginning in the upper left hand corner, left to right and top to bottom, as many frames as required. The following diagrams illustrate the method:

Les cartes
filmées
Lorsqu
reprodu
de l'anc
et de h
d'imag
illustre



rttes, planches, tableaux, etc., peuvent être
à des taux de réduction différents.
e le document est trop grand pour être
uit en un seul cliché, il est filmé à partir
ngle supérieur gauche, de gauche à droite,
haut en bas, en prenant le nombre
es nécessaire. Les diagrammes suivants
ont la méthode.

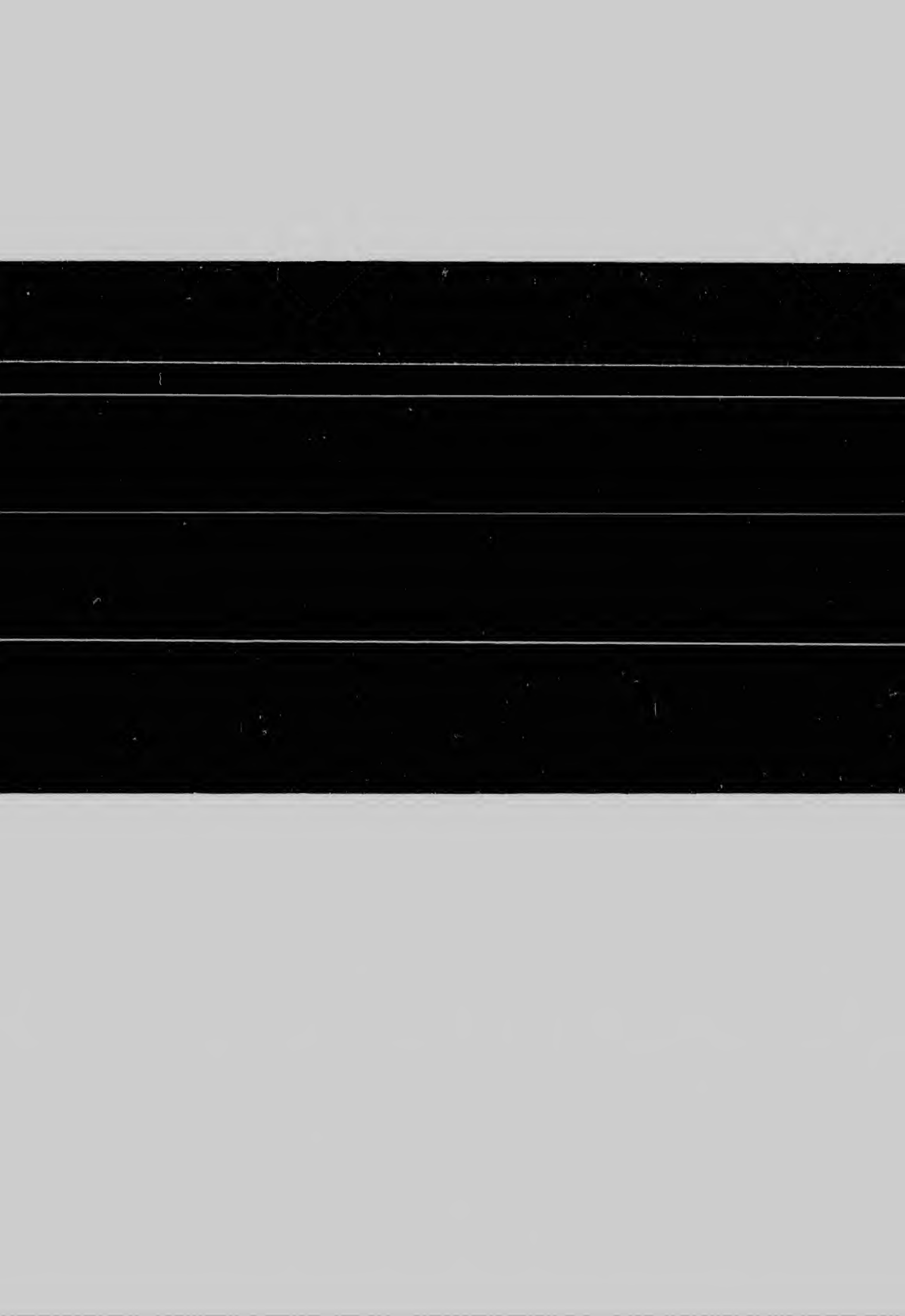


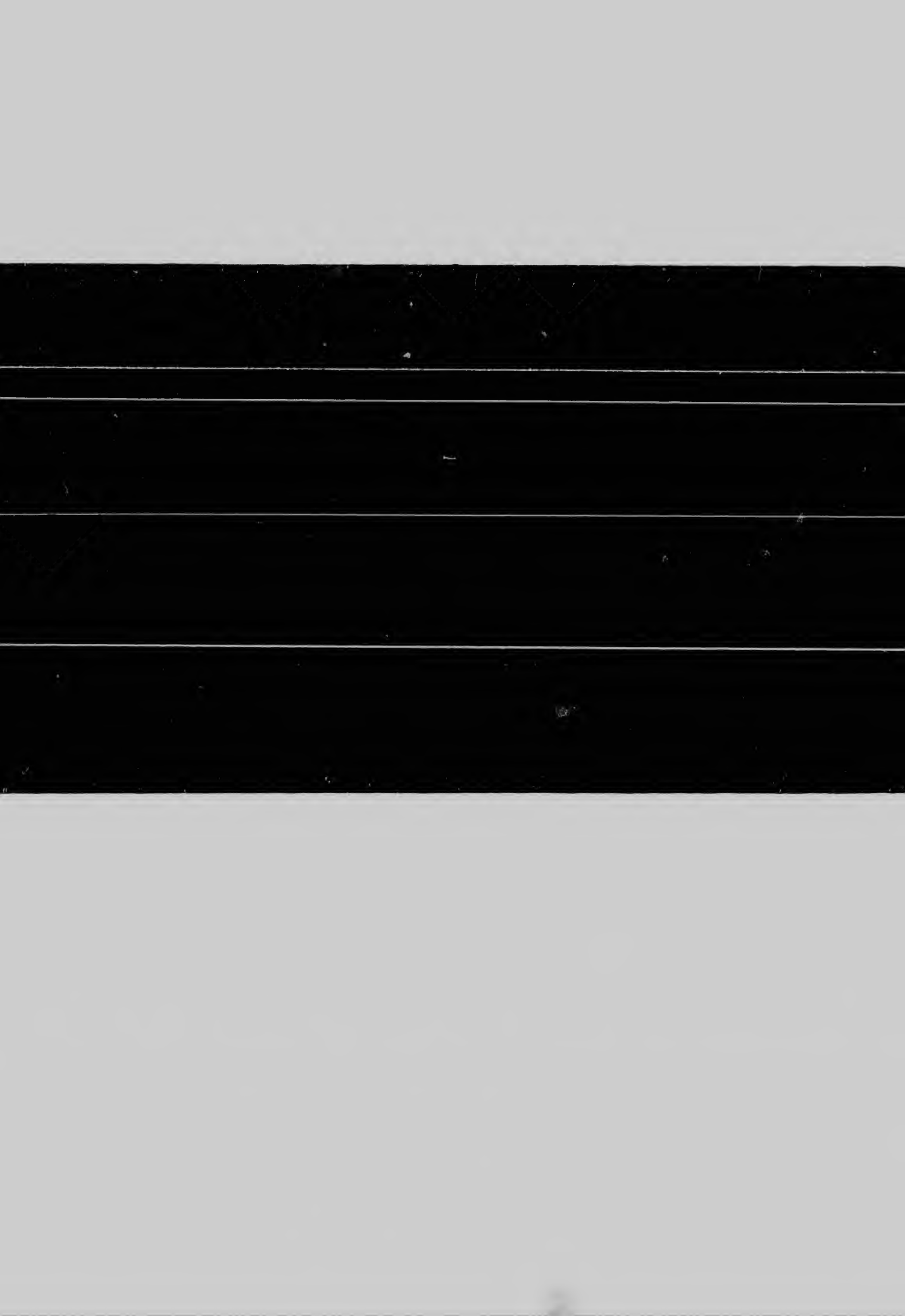


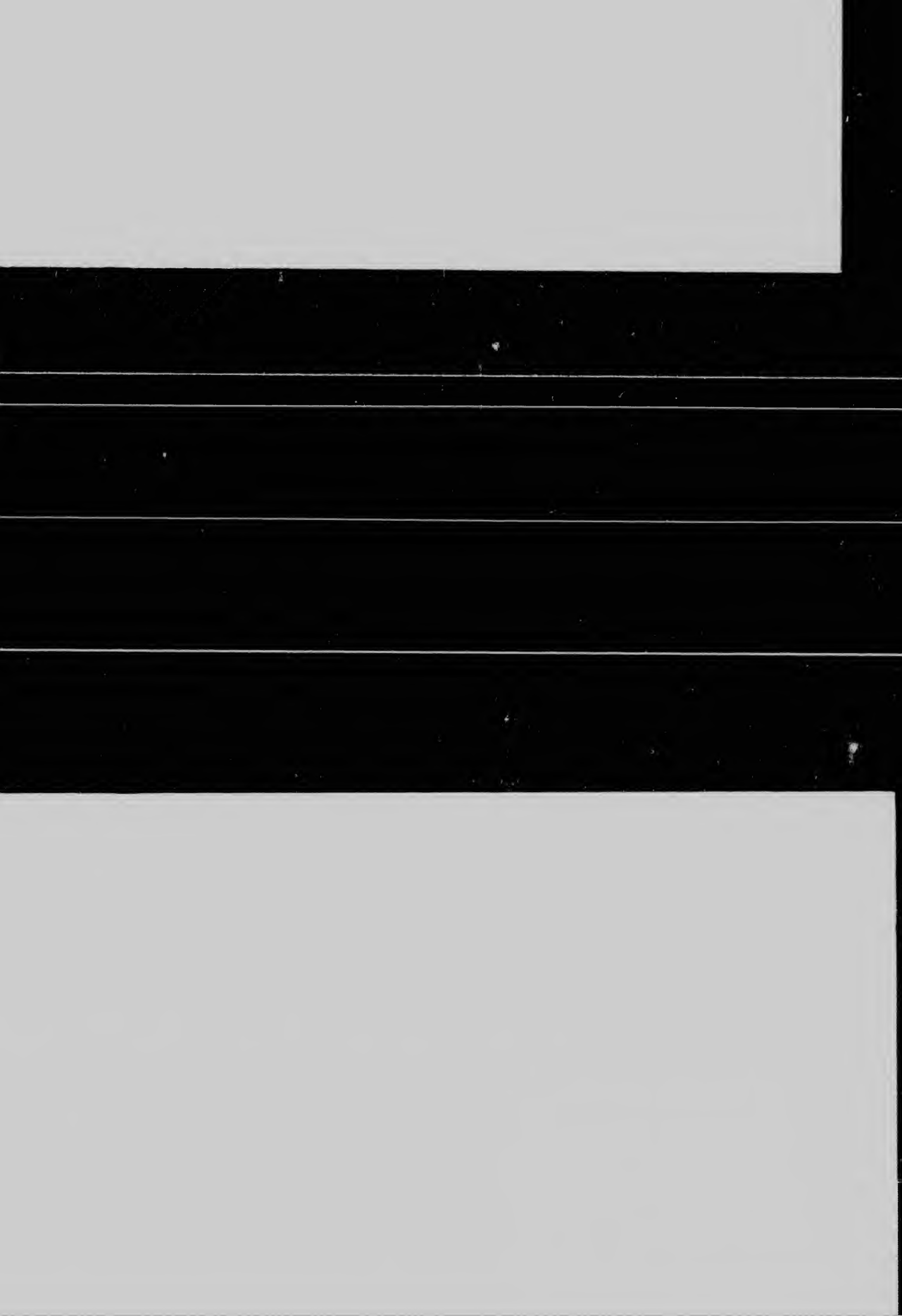


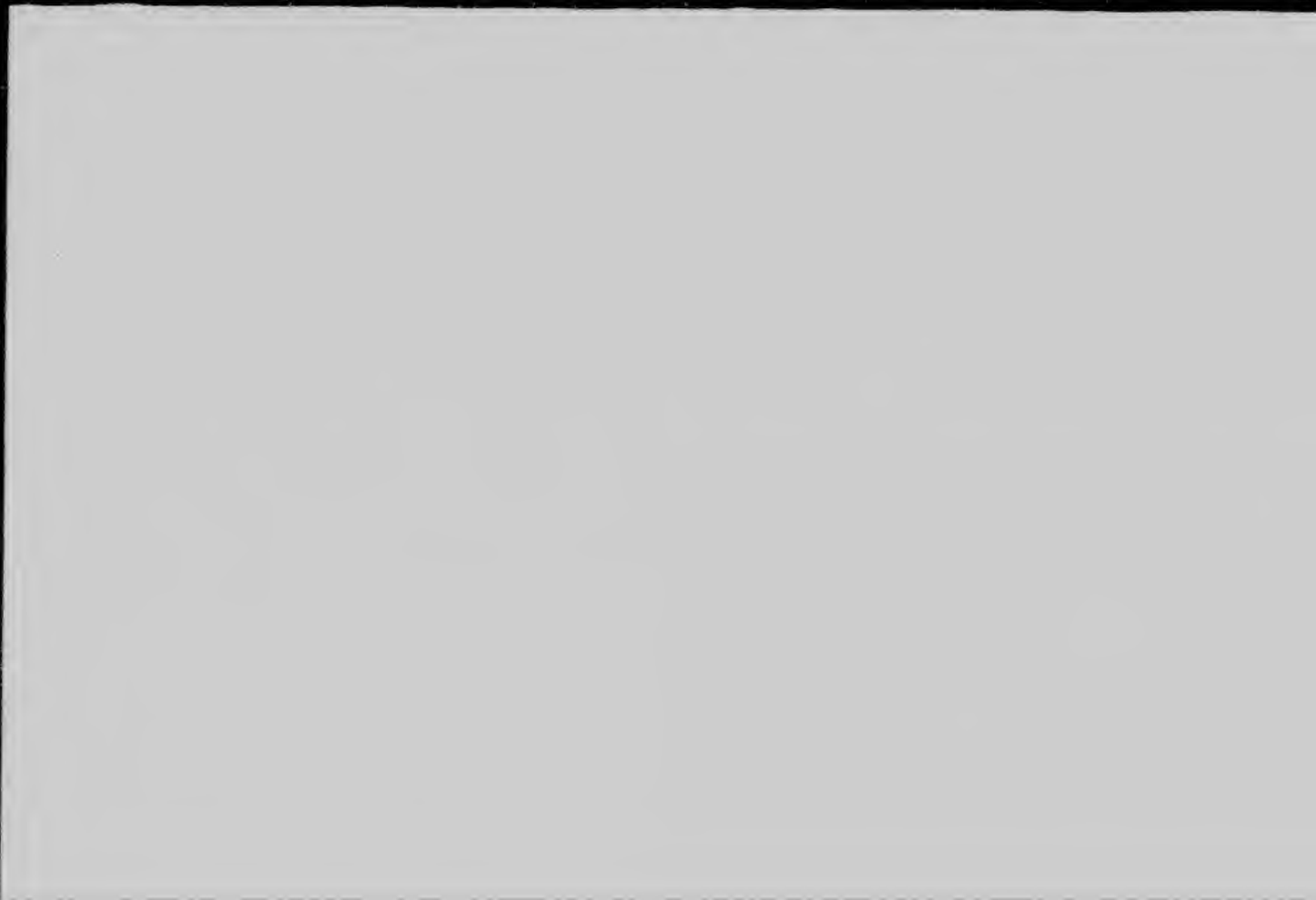
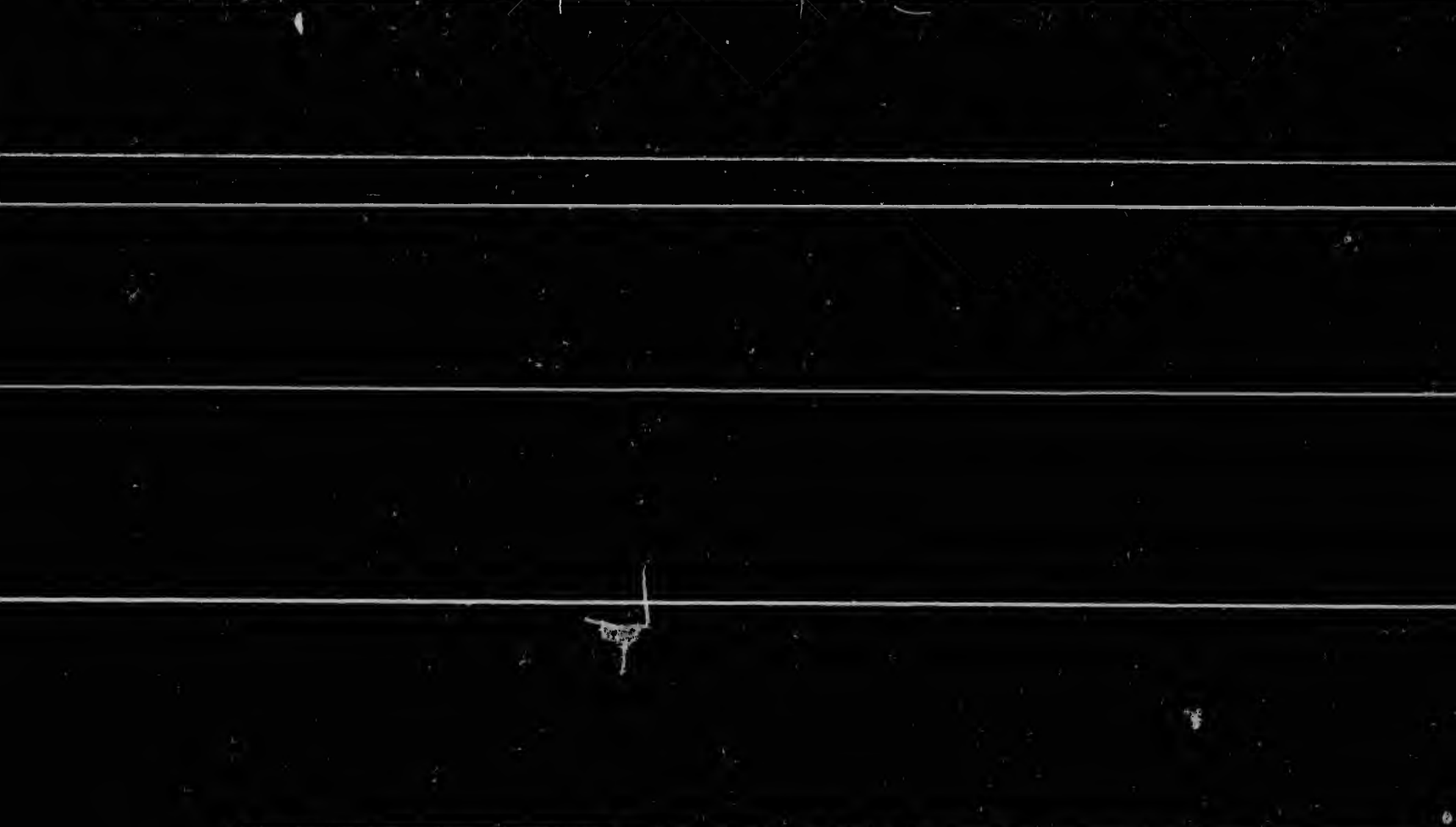
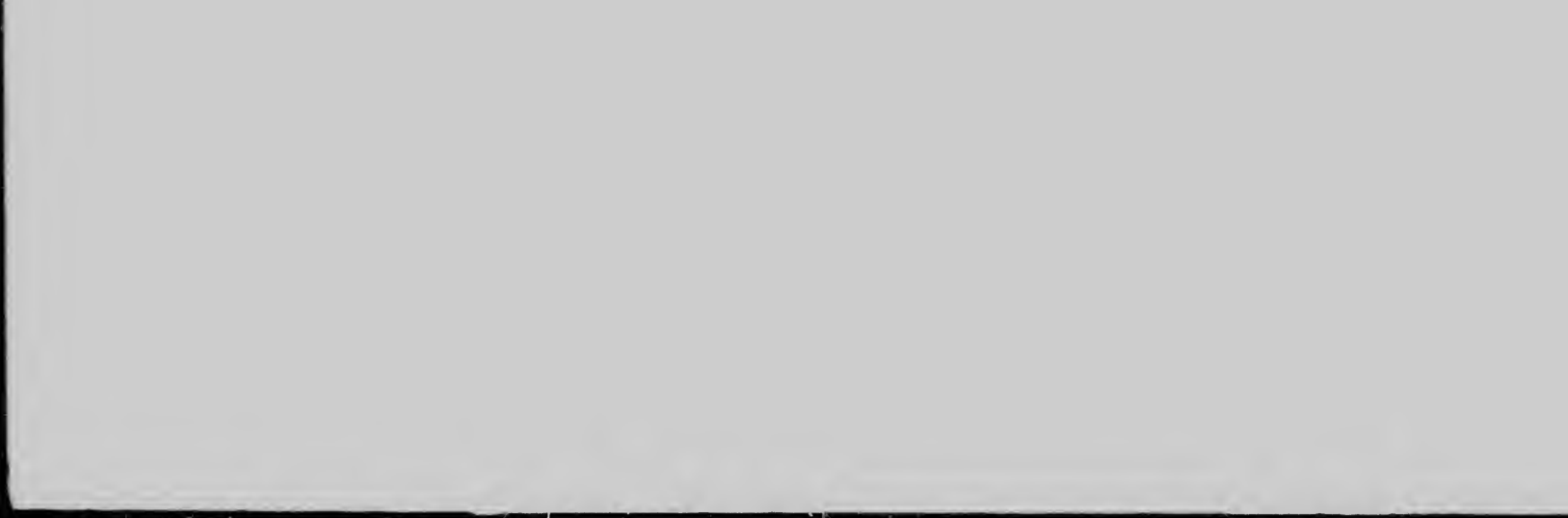


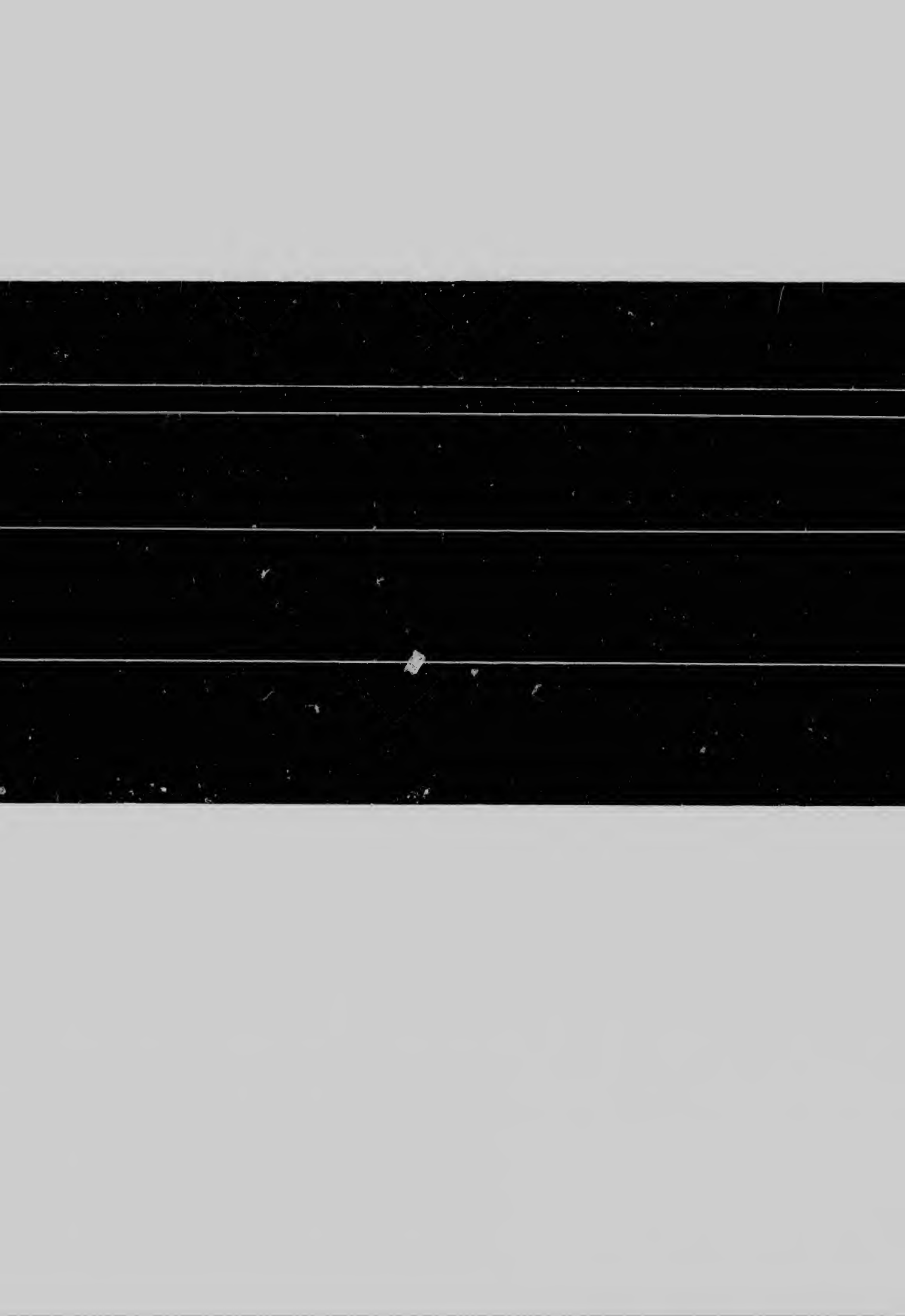


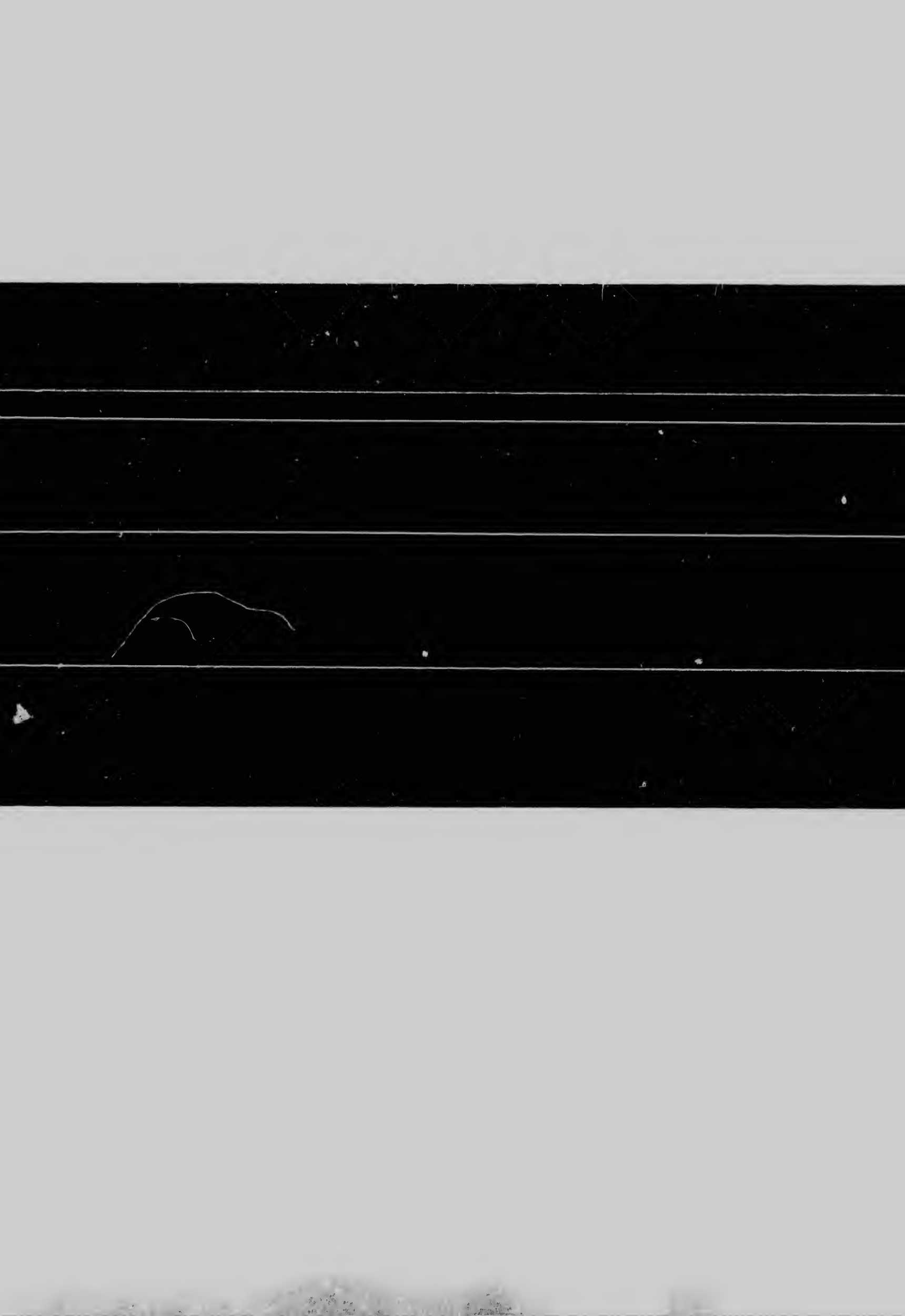


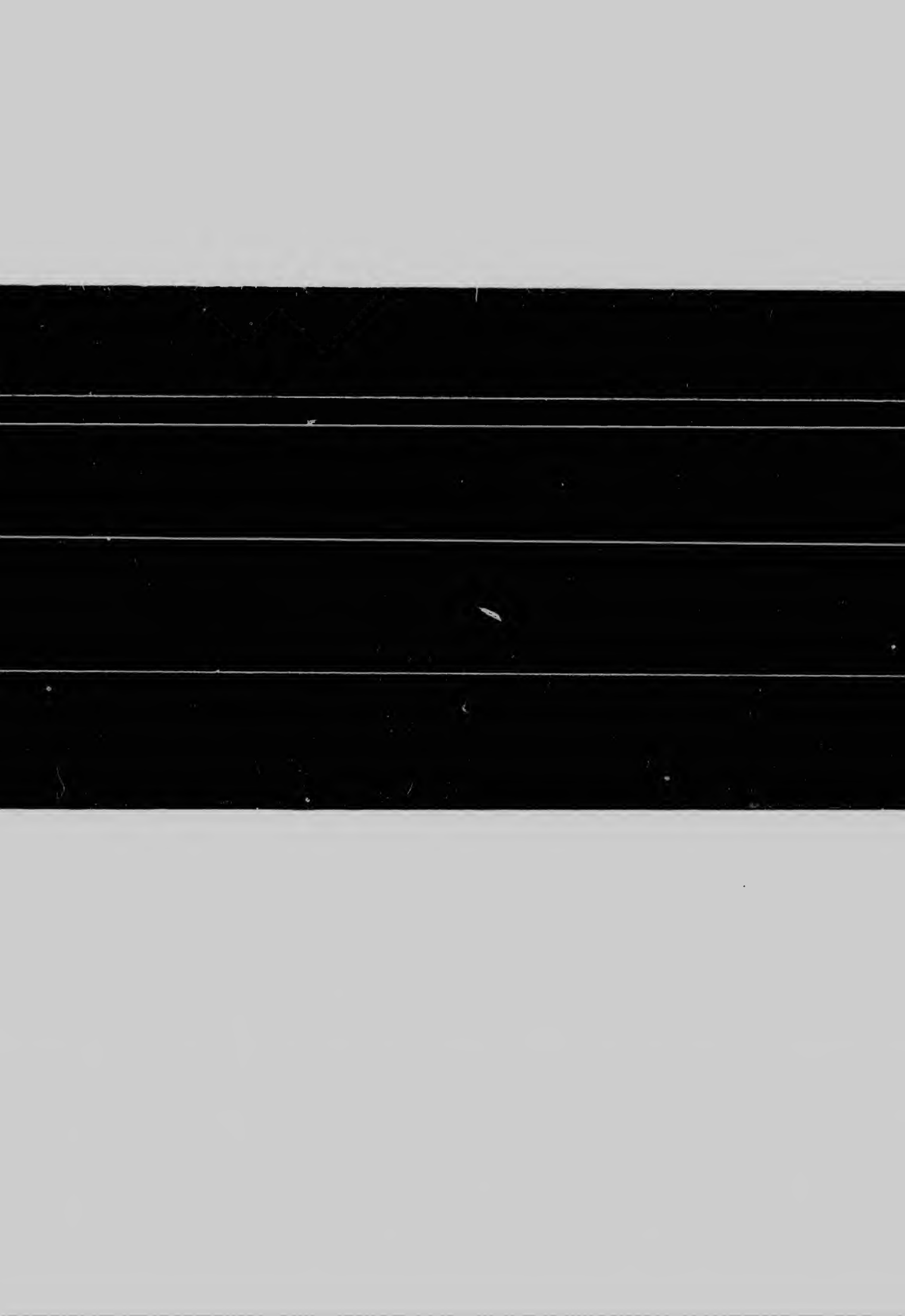




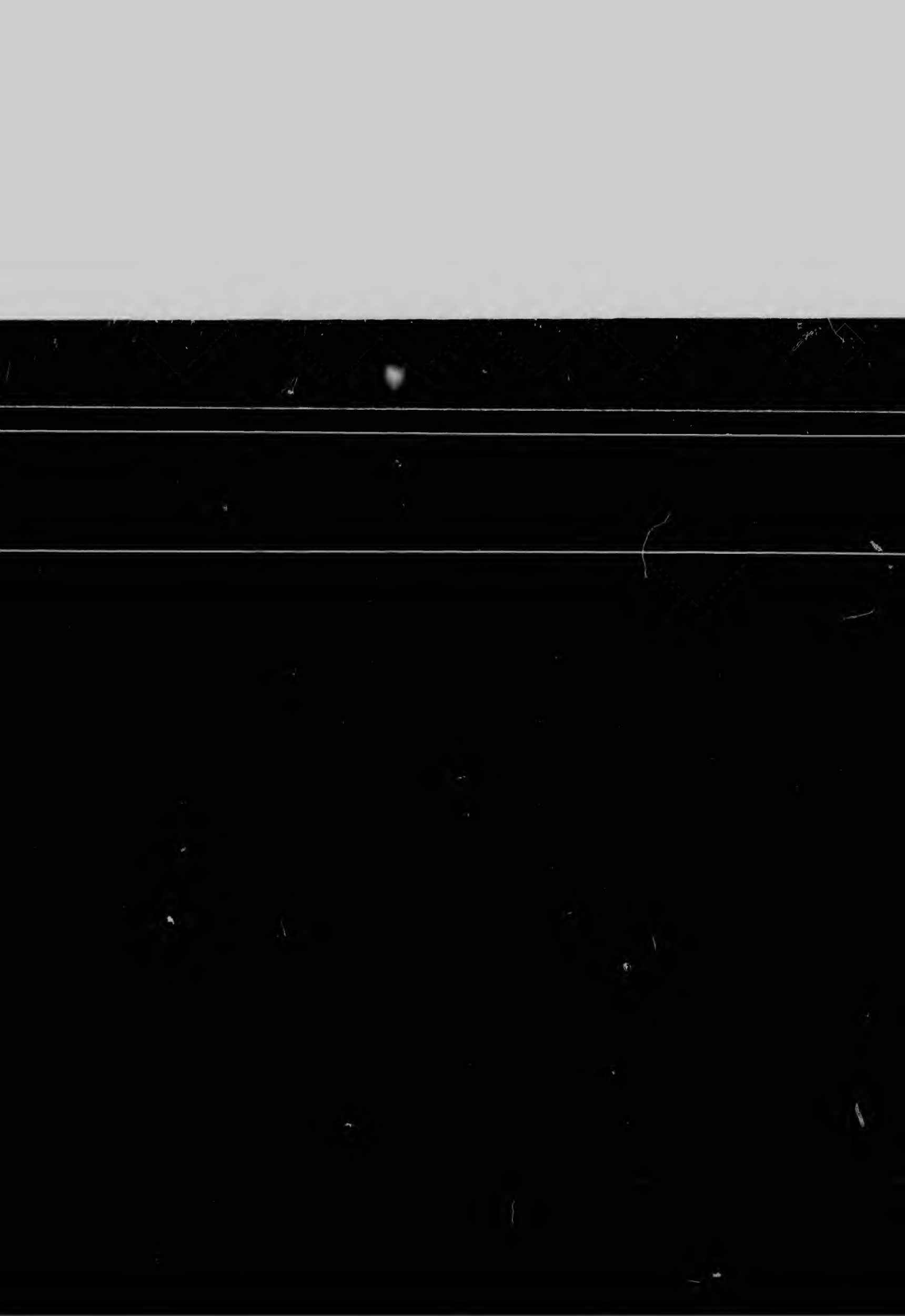


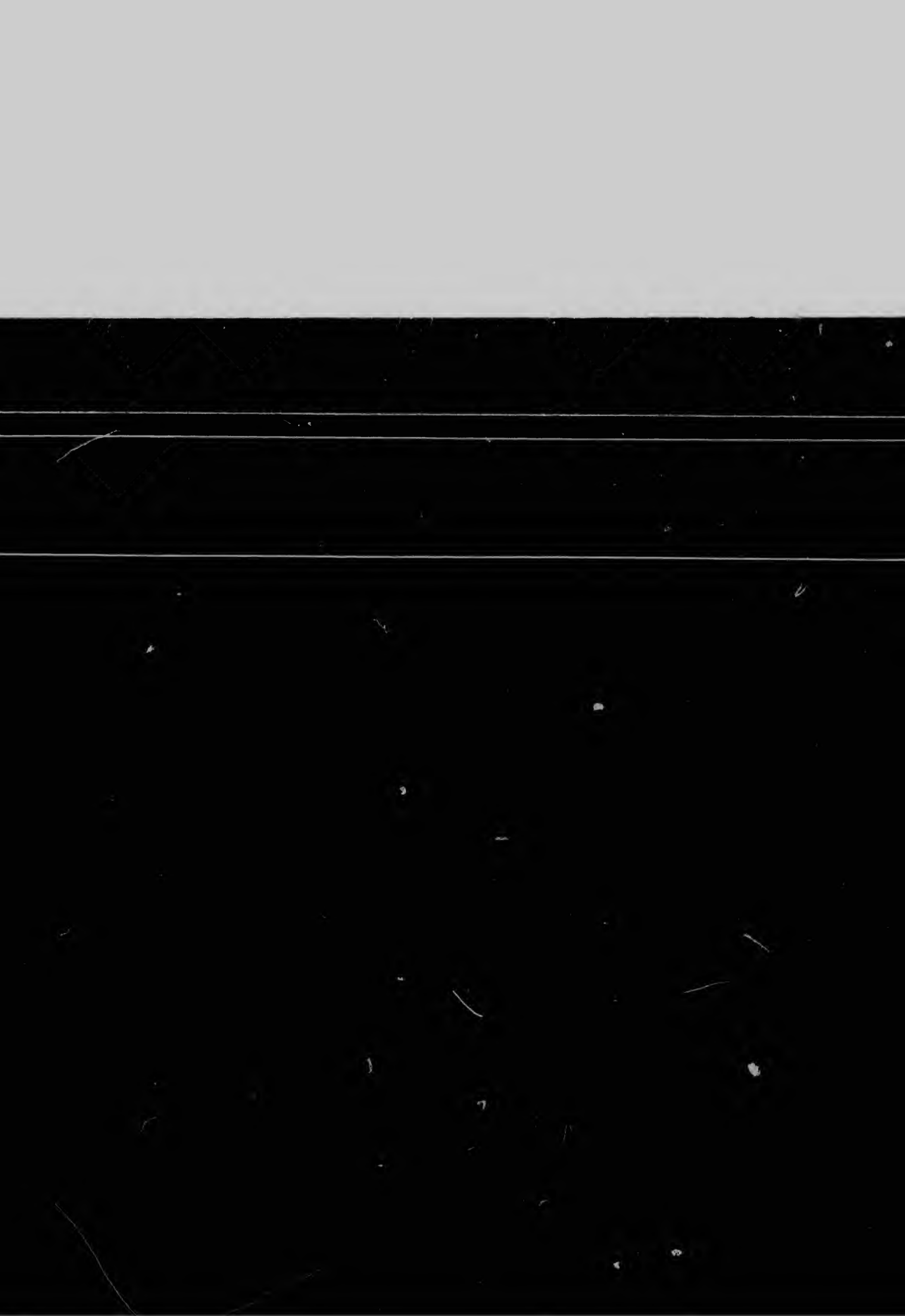




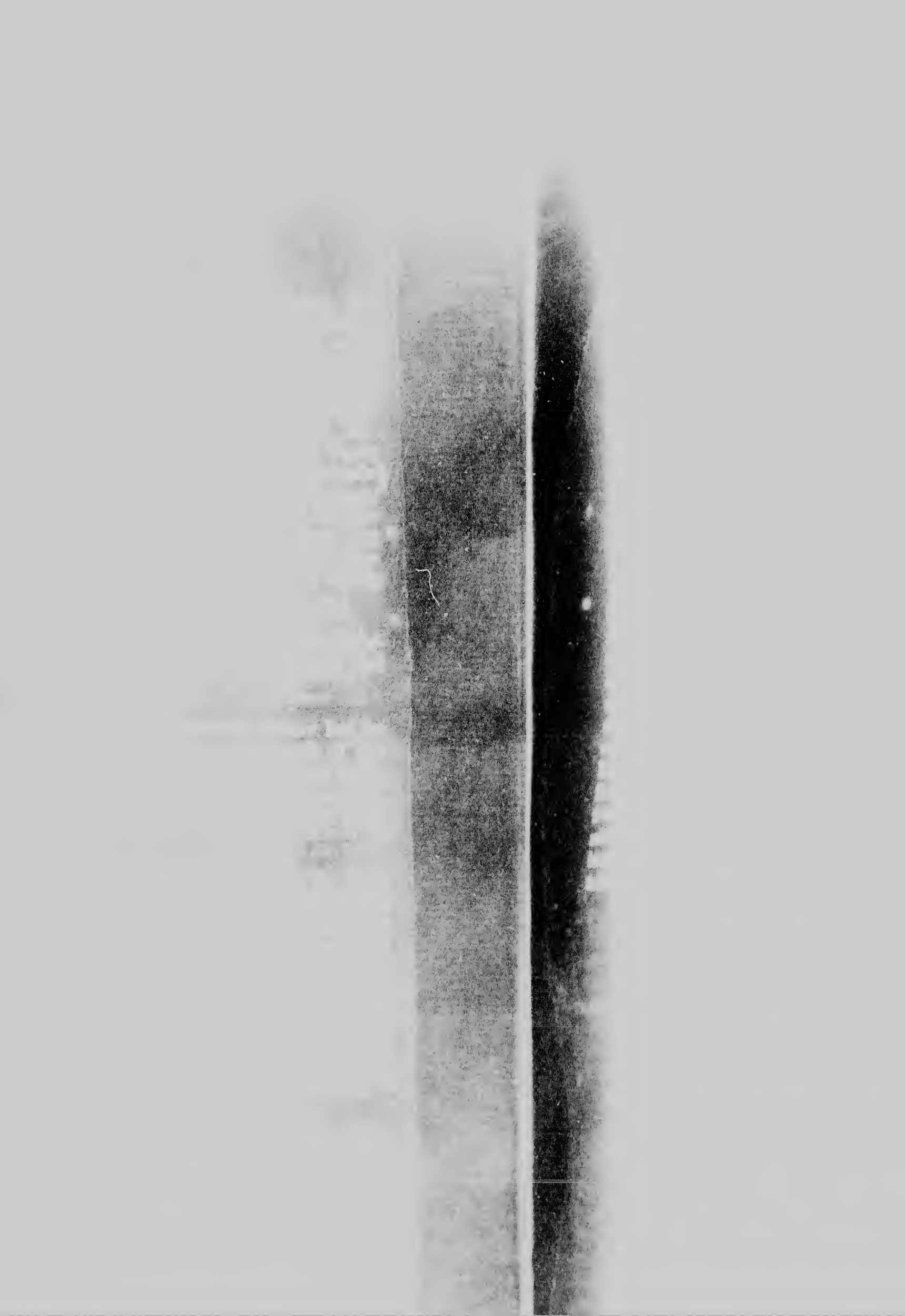


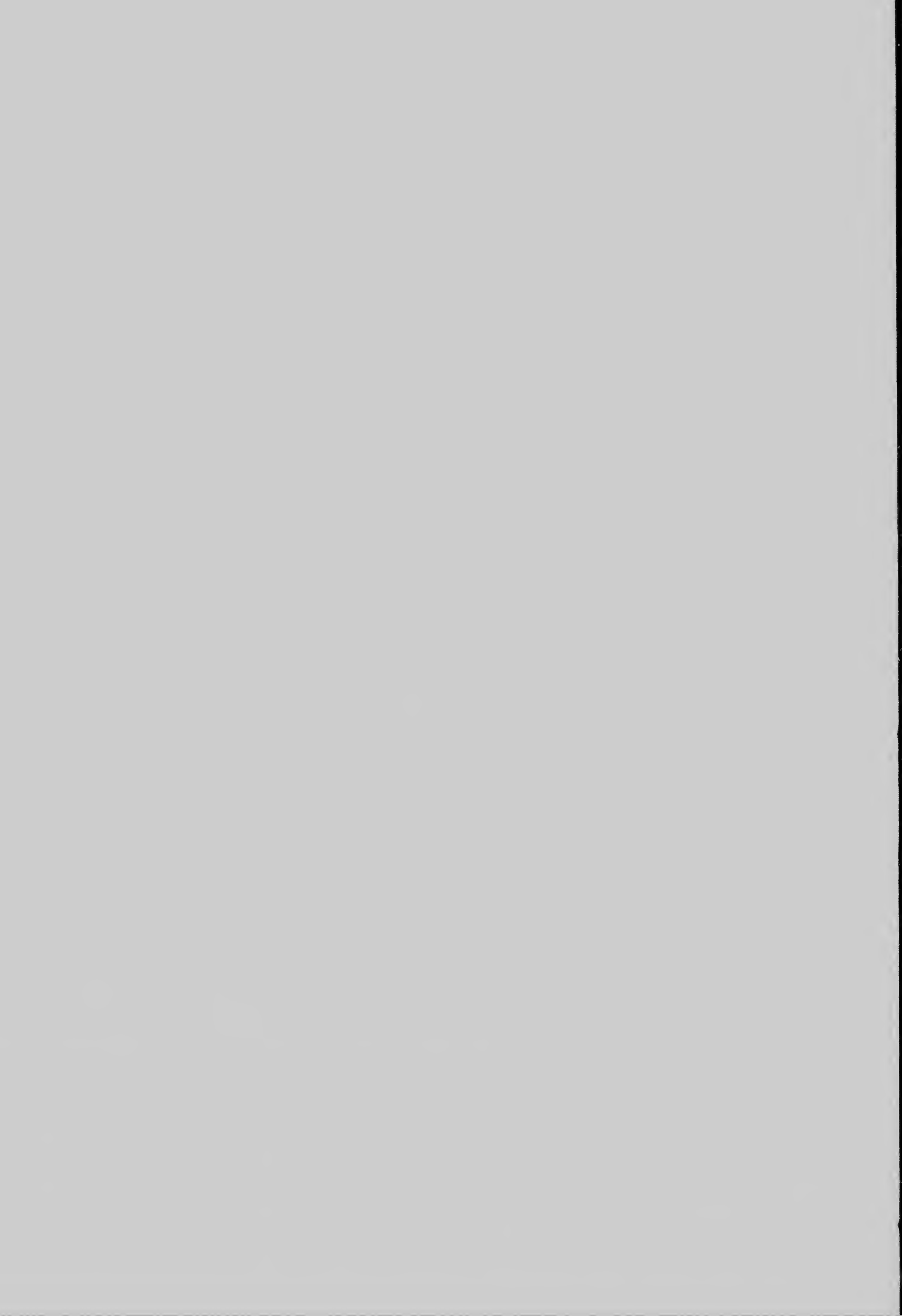






1 2 3 4 5 6 7 8 9 10 11 12 13 14 15 16 17 18 19 20 21 22 23 24 25 26 27 28 29 30 31 32 33 34 35 36 37 38 39 40 41 42 43 44 45 46 47 48 49 50 51 52 53 54 55 56 57 58 59 60 61 62 63 64 65 66 67 68 69 70 71 72 73 74 75 76 77 78 79 80 81 82 83 84 85 86 87 88 89 90 91 92 93 94 95 96 97 98 99 100





THE UNIVERSITY OF CHICAGO

THE UNIVERSITY OF CHICAGO
LIBRARY
540 EAST 57TH STREET
CHICAGO, ILL. 60637

101

... the ...
... the ...
... the ...
... the ...
... the ...

... the ...
... the ...
... the ...
... the ...
... the ...

... the ...
... the ...
... the ...
... the ...
... the ...

250 J.

61/11/18





250.1.



THE UNIVERSITY OF CHICAGO

THE UNIVERSITY OF CHICAGO
LIBRARY





