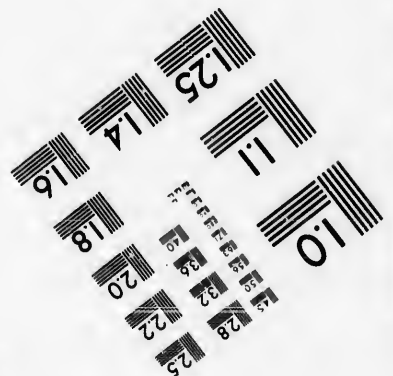
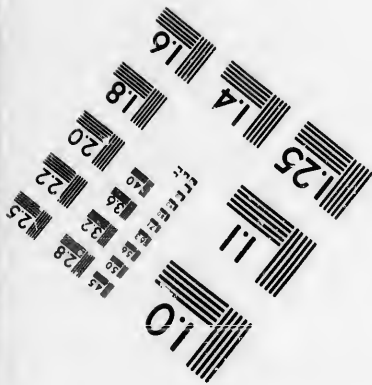
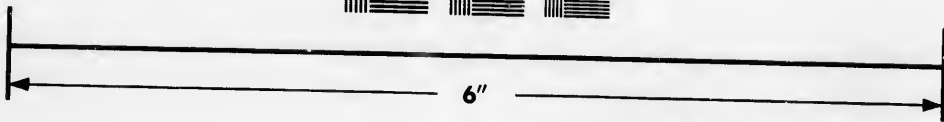
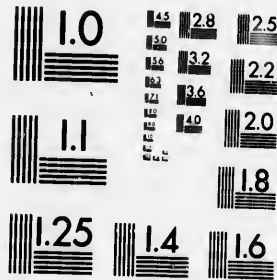


**IMAGE EVALUATION
TEST TARGET (MT-3)**



**Photographic
Sciences
Corporation**

23 WEST MAIN STREET
WEBSTER, N. Y. 14580
(716) 872-4503

10
11
12
13
14
15
16
17
18
19
20
21
22
23
24
25

**CIHM/ICMH
Microfiche
Series.**

**CIHM/ICMH
Collection de
microfiches.**



Canadian Institute for Historical Microreproductions / Institut canadien de microreproductions historiques

11
12
13
14
15
16
17
18
19
20
21
22
23
24
25

© 1986

Technical and Bibliographic Notes/Notes techniques et bibliographiques

The Institute has attempted to obtain the best original copy available for filming. Features of this copy which may be bibliographically unique, which may alter any of the images in the reproduction, or which may significantly change the usual method of filming, are checked below.

L'institut a microfilmé le meilleur exemplaire qu'il lui a été possible de se procurer. Les détails de cet exemplaire qui sont peut-être uniques du point de vue bibliographique, qui peuvent modifier une image reproduite, ou qui peuvent exiger une modification dans la méthode normale de filmage sont indiqués ci-dessous.

Coloured covers/
Couverture de couleur

Covers damaged/
Couverture endommagée

Covers restored and/or laminated/
Couverture restaurée et/ou pelliculée

Cover title missing/
Le titre de couverture manque

Coloured maps/
Cartes géographiques en couleur

Coloured ink (i.e. other than blue or black)/
Encre de couleur (i.e. autre que bleue ou noire)

Coloured plates and/or illustrations/
Planches et/ou illustrations en couleur

Bound with other material/
Relié avec d'autres documents

Tight binding may cause shadows or distortion
along interior margin/
La reliure serrée peut causer de l'ombre ou de la
distorsion le long de la marge intérieure

Blank leaves added during restoration may
appear within the text. Whenever possible, these
have been omitted from filming/
Il se peut que certaines pages blanches ajoutées
lors d'une restauration apparaissent dans le texte,
mais, lorsque cela était possible, ces pages n'ont
pas été filmées.

Additional comments:/
Commentaires supplémentaires:

Coloured pages/
Pages de couleur

Pages damaged/
Pages endommagées

Pages restored and/or laminated/
Pages restaurées et/ou pelliculées

Pages discoloured, stained or foxed/
Pages décolorées, tachetées ou piquées

Pages detached/
Pages détachées

Showthrough/
Transparence

Quality of print varies/
Qualité inégale de l'impression

Includes supplementary material/
Comprend du matériel supplémentaire

Only edition available/
Seule édition disponible

Pages wholly or partially obscured by errata
slips, tissues, etc., have been refilmed to
ensure the best possible image/
Les pages totalement ou partiellement
obscurcies par un feuillet d'errata, une pelure,
etc., ont été filmées à nouveau de façon à
obtenir la meilleure image possible.

This item is filmed at the reduction ratio checked below/
Ce document est filmé au taux de réduction indiqué ci-dessous.

10X	14X	18X	22X	26X	30X
			✓		
12X	16X	20X	24X	28X	32X

The copy filmed here has been reproduced thanks to the generosity of:

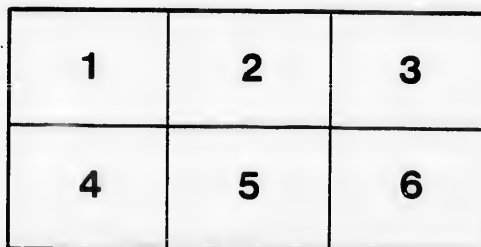
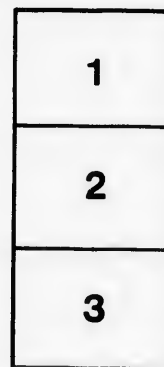
McLennan Library
McGill University
Montreal

The images appearing here are the best quality possible considering the condition and legibility of the original copy and in keeping with the filming contract specifications.

Original copies in printed paper covers are filmed beginning with the front cover and ending on the last page with a printed or illustrated impression, or the back cover when appropriate. All other original copies are filmed beginning on the first page with a printed or illustrated impression, and ending on the last page with a printed or illustrated impression.

The last recorded frame on each microfiche shall contain the symbol \rightarrow (meaning "CONTINUED"), or the symbol ∇ (meaning "END"), whichever applies.

Maps, plates, charts, etc., may be filmed at different reduction ratios. Those too large to be entirely included in one exposure are filmed beginning in the upper left hand corner, left to right and top to bottom, as many frames as required. The following diagrams illustrate the method:



L'exemplaire filmé fut reproduit grâce à la générosité de:

McLennan Library
McGill University
Montreal

Les images suivantes ont été reproduites avec le plus grand soin, compte tenu de la condition et de la netteté de l'exemplaire filmé, et en conformité avec les conditions du contrat de filmage.

Les exemplaires originaux dont la couverture en papier est imprimée sont filmés en commençant par le premier plat et en terminant soit par la dernière page qui comporte une empreinte d'impression ou d'illustration, soit par le second plat, selon le cas. Tous les autres exemplaires originaux sont filmés en commençant par la première page qui comporte une empreinte d'impression ou d'illustration et en terminant par la dernière page qui comporte une telle empreinte.

Un des symboles suivants apparaîtra sur la dernière image de chaque microfiche, selon le cas: le symbole \rightarrow signifie "A SUIVRE", le symbole ∇ signifie "FIN".

Les cartes, planches, tableaux, etc., peuvent être filmés à des taux de réduction différents. Lorsque le document est trop grand pour être reproduit en un seul cliché, il est filmé à partir de l'angle supérieur gauche, de gauche à droite, et de haut en bas, en prenant le nombre d'images nécessaire. Les diagrammes suivants illustrent la méthode.

CIRCULAIRE.

ÉCOLE DE MÉDECINE

ET DE

CHIRURGIE

DE

MONTREAL.

Fondée en 1843 et incorporée en 1845.

SESSION 1862-63.



MONTREAL:
DES PRESSES A VAPEUR DE PLINGUET ET CIE.,

26, RUE ST. GABRIEL.

1862

S2415

2017

THE STATE OF TEXAS

COUNTY OF DALLAS

ATTEST

My commission expires

the _____ day of _____

Notary Public

My commission expires

the _____ day of _____

Notary Public

F

F

CIRCULAIRE.

ÉCOLE DE MÉDECINE

ET DE

CHIRURGIE

DE

MONTREAL.

Fondée en 1843 et incorporée en 1845.

SESSION 1862-63.



MONTREAL:
DES PRESSES A VAPEUR DE PLINGUET ET CIE.,

26, RUE ST. GABRIEL.

1862

PROFESSEURS.

- J. G. BIBAUD, M. D., président et professeur d'Anatomie.
PIERRE MUNRO, M. D., professeur de Chirurgie.
J. EMERY-CODERRE, M. D., professeur de Matière
Médicale et de Thérapeutique.
EUGENE H. TRUDEL, M. D., professeur d'Accouche-
mens et des maladies des femmes et des enfans.
F. BEAUBIEN, M. D., professeur de la Théorie et Pra-
tique de Médecine.
THS. D. D'ORSONNENS, professeur de Chimie et de
Pharmacie.
H. PELTIER, M. D., professeur d'Institutes de Médecine.
DR. J. P. ROTTOT, professeur de Médecine Légale.
DR. A. BROSSEAU, démonstrateur d'Anatomie.
Clinique Chirurgicale.—DR. MUNRO.
Clinique Médicale.—DR. BIBAUD.
Botanique.—DR. J. P. ROTTOT.
Secrétaire et Trésorier.—DR. H. PELTIER.
-

CIRCULAIRE.

ÉCOLE DE MÉDECINE ET DE CHIRURGIE DE MONTREAL.

En annonçant l'ouverture de ses Cours pour la 19^e année, l'École de Médecine et de Chirurgie croit pouvoir compter aujourd'hui, comme par le passé, sur l'influence et le concours de quelques centaines de Médecins qui y ont puisé leur éducation médicale et sur un public éclairé qui savent que l'instruction théorique et pratique qu'elle donne n'est en rien au-dessous de celle des Collèges du pays et du continent américain.

Essentiellement canadienne-française, cette École, pour se rendre digne de plus en plus de sa position actuelle, et pour se défaire de quelques entraves passagères résultant de privilèges que nos législateurs pourraient lui assurer bientôt sans inconvénients ou plutôt avec bénéfice pour notre Société, ne demande rien de plus que de l'encouragement dans un esprit *bien entendu* de la prospérité et du progrès de nos institutions nationales.

Nous prions le public, en parcourant notre Circulaire, de porter son attention sur l'organisation de l'École de Médecine, sur son enseignement, et sur les Institutions qui concourent avec elle à en assurer la stabilité, l'importance et le succès.

Hotel-Dieu de St.-Joseph.

Cet Hôpital est assez connu pour nous dispenser d'en faire l'éloge.

Il n'est pas hors de propos de mentionner que, pour faire place aux exigences sociales, les Dames de l'Hôtel-Dieu ont bâti, au Mont Ste. Famille, un Hôpital qu'elles ont élevé à des proportions qui devront répondre aux besoins toujours croissans de la population de cette ville. Des Institutions charitables de ce genre ne sauraient obtenir trop d'extension.

Nous pouvons assurer d'avance au public que rien de ce qui sera nécessaire au Département Médical, dans tous ses détails, ne sera oublié, pour faire de cet Etablissement un des plus amplement pourvus que l'on puisse trouver soit en Amérique soit en Europe.

Cet Hôpital est construit de manière à recevoir deux, trois et même quatre cents malades au besoin.

C'est là que les Cliniques Médicale et Chirurgicale se donnent du 1er Novembre au 1er Mai. Tous les Médecins de l'Ecole y font un service régulier à tour de rôle.

Le Cours d'Enseignement des Collèges ou Universités n'est rien autre chose que celui qui se professe dans cette Ecole qui possède, pour faire l'application pratique de ces divers départemens de la médecine, autant d'Institutions importantes qu'ailleurs.

Les détails qui suivent en font foi.

Anatomic.

Le Département de l'Anatomie est tellement complet qu'il fournit à l'Etudiant tous les moyens qu'il peut désirer pour obtenir les *connaissances nécessaires sur cette branche.*

Chimie.

Rien ne manque dans ce Département pour mettre ce Cours au niveau des progrès de la Chimie moderne.

Théorie et Pratique de Médecine.

Notre Musée contient un assez grand nombre de pièces pathologiques pour fournir au Professeur les moyens d'étayer ses explications théoriques par des exemples d'Anatomie Pathologique.

Institutes de Médecine.

Ce Cours est ce qu'il est ailleurs, en y comprenant les démonstrations microscopiques.

Chirurgie ou Pathologie Externe.

Notre vaste Hôpital fournit pour ce Cours tous les matériaux nécessaires d'application de la théorie à la pratique.

Accouchement.

Le Cours d'Obstétrique renferme tout ce que les Etudiants doivent apprendre touchant les maladies des femmes et des enfans.

L'Ecole possède un grand nombre de préparations anatomico-obstétriques. Toutes les manœuvres sont expliquées au moyen du Mannequin et des instrumens particuliers à cette partie de la Science Médicale.

MM. les Etudiants ont l'avantage de suivre la Pratique et la Clinique à l'Hospice de la Maternité (Ste. Pélagie,) sous la direction du Dr. Trudel, Médecin de l'Etablissement, dont les Professeurs de l'Ecole de Médecine sont Médecins Consultants.

Matière Médicale.

Le Professeur de ce Département s'est appliqué à enrichir constamment sa Collection de Substances Médicinales, de manière à ce qu'il soit difficile d'en trouver de plus complet dans ce pays.

Médecine Légale.

Nos Collections Chimiques et Pharmaceutiques fournissent au Professeur de Jurisprudence Médicale tout ce qu'il peut désirer pour faire ses expériences explicatives de la partie toxicologique de son Cours.

Les Cours commencent le premier Lundi de Novembre et se continuent tous les jours, sans interruption, jusqu'au 1er Mai suivant.

Les Elèves doivent s'inscrire en entrant, et faire connaître le nombre de Cours qu'ils veulent suivre.

Ils devront être très-réguliers et assidus à suivre les différents Cours ainsi que l'Hôpital et les dissections, sans quoi leurs cartes seront nulles.

L'Ecole désire appeler l'attention des Elèves sur les avantages certains qu'il y a pour eux de ne pas s'en tenir absolument aux exigences de la loi qui réclame deux Sessions de Cours ; en commençant à suivre les Cours dès la première année d'Etudes, les Elèves se forment bientôt à l'esprit d'observation et au goût du travail, outre qu'ils profitent ainsi d'Instructions Médicinales pendant quatre années consécutives sans plus de frais que lorsqu'ils commencent à suivre les Cours à leur troisième et quatrième année.

Institut-Médical.

Fondé il y a quatre ans par les Elèves, l'Institut-Médical n'a cessé de marcher dans la voie qu'il s'était tracée, c'est-à-dire l'avancement dans la science au moyen de l'instruction mutuelle. Désireux d'atteindre leur but, les Elèves se sont empressés de donner devant cette Société des Lectures sur divers sujets ayant trait à leur profession, et d'y soutenir des Discussions aussi intéressantes qu'utiles. Plusieurs Médecins, amis du progrès, se sont fait un plaisir de seconder leurs efforts en venant, de temps à autre, leur communiquer le résultat de leur expérience. Cette Société possède un commencement de Bibliothèque Médicale qui, grâce à leur zèle, promet d'acquérir avant longtemps

un développement considérable. Nous ne saurions trop applaudir aux louables efforts de nos Elèves qui ont su comprendre que l'émulation bien entendue est partout la véritable garantie du succès.

PRIX DES COURS.

	£	s.	D.
Anatomie	3	0	0
Chimie.....	3	0	0
Institutes de Médecine	3	0	0
Pratique de Médecine	3	0	0
Chirurgie.....	3	0	0
Accouchemens	3	0	0
Matière Médicale	3	0	0
Médecine Légale	2	10	0
Carte d'Inscription.....	0	10	0
Clinique Médicale	1	10	0
Clinique Chirurgicale	1	10	0
Botanique	1	10	0
Entrée de l'Hôpital	1	0	0
Dissection	1	0	0
Hospice Ste. Pélagie.....	1	0	0
Diplôme de l'École	2	10	0

N. B.—Tous les Cours doivent être payés invariablement d'avance au Secrétaire-Trésorier, et cette obligation est de rigueur pour avoir droit d'entrée aux Cours de cette Institution.

Les Elèves, s'adressant aux Professeurs, auront d'eux toutes les informations désirables relativement à leurs maisons de pension.

LISTE DES ELEVES DE L'ECOLE

DE 1845 À 1860.

MM. W. Rousseau.....	Yamaska,
* G. A. Cloutier	Montréal,
* A. Loupret	Chambly,
* Wm. Duquay.....	Labadie,
* S. David	Chambly,
* F. X. Perrault	Montréal,
G. Laviolette.....	St. Eustache,
* J. P. Rottot	Montréal,
* H. Sauvé	Ste. Anne,
Brock Carter.....	Montréal,
* Michel Thibault.....	Varennes,
* Moïse Laurier	Lachenaie,
* Eugène Courteau	St. Roch,
* N. Bourgeois	St. Jacques de l'Achigan,
* L. J. C. Desmarais	L'Assomption,
* A. B. Larocque	Beauharnois,
* J. H. Buxton	Montréal,
* M. Mayball	L'Assomption,
N. S. Scott	Montréal,
A. Bondy	Berthier,
Aug. Brisson	St. Roch,
Jos. Marion.....	
* Wm. Vallée.....	Montréal,
A. Faneuf.....	St. Antoine,
Ed. Johnston	Montréal,
* Ol. Poucher	Montréal,
Z. Martel.....	Montréal,
Benj. Sexton.....	Flightsburghs,
A. P. Barbier	Clarenceville,
* P. Lafarge	Montréal,
* G. Letourneux.....	Montréal,
* P. A. Larue	Québec,
* A. B. Ellsworth	Vermont, E.-U.,
* J. D. Lafontaine	St. Philippe,
* Em. Poisson.....	Montréal,
* C. Faneuf.....	St. Antoine,
* C. L. Davoust	Beauharnois,

- MM. F.-X. Béique St. Athanase,
- P. A. M. Péloquin Sorel,
- * Wm. Dunn Montréal,
- L. A. Beudet Côteau du Lac,
- * L. Picard St. Hyacinthe,
- * N. Chamberland St. Roch,
- * C. Latour Montréal,
- * H. Rolland Montréal,
- * A. Séguin Rigaud,
- * F. Robillard Montréal,
- * N. Robillard Montréal,
- * P. Laroche Montréal,
- * P. Cadieux Montréal,
- * B. Craig St. Antoine,
- * H. L. Hazen Montréal,
- * C. Fournier Longue-Pointe,
- * G. McMicking Montréal,
- G. Hamel Montréal,
- * C. Brown Dunham,
- * A. Crevier St. Hyacinthe,
- * L. E. Dubord Champlain,
- * J. E. Poitevin Montréal,
- * L. L'Heureux St. Hyacinthe,
- * S. Gauthier Montréal,
- * H. Nelson Montréal,
- A. Nelles Ste. Catherine,
- * F. Charpentier L'Assomption,
- * G. Tassé Montréal,
- * C. Keefer Thorold,
- * O. Raymond Montréal,
- W. Benning Montréal,
- * D. McGillivray Ste. Thérèse
- * Jos. Lapierre St. Antoine,
- * L. Lepailleur Châteauguay,
- * H. E. Mulloy Plattsburgh, E.-U.
- * J. McFarlane Port Robertson,
- * A. Nelson Montréal,
- * F. Laterrière Eboulements,
- J. E. Dorion St. Ours,
- * C. Délinelle Montréal,
- * A. Beaubien Ste. Elizabeth,

MM. J. Marchesseau.....	St. Hyacinthe,
C. Brunelle.....	St. Roch,
* R. H. Lafleur	Beauharnois,
F. Owens.....	Belleville, C. O.,
J. C. Butler.....	Dunham,
* R. Dacust.....	Beauharnois,
* C. F. F. Trestler	Montréal,
* Chs. Casgrain	Rivière Ouelle,
* Chs. Lemoine	Château Richer,
* G. Leclère	St. Hyacinthe,
G. L. St. Amand	St. Antoine,
* R. Brisson	St. Roch,
* W. Mount.....	Mascouche,
* Z. E. Duguay	Yamaska,
* J. Prévost	Ste. Anne des Plaines,
A. Bertrand.....	Isle Verte,
J. Didier	Isle du Pads,
* M. Sabourin.....	Montréal,
* Af. Fortier	Ste. Scholastique,
* O. Bruneau	Montréal,
* Jos. Biron	Pointe Claire,
C. Fournier	Vaudreuil,
* A. Millet	Yamachiche,
* J. Quesnel	Montréal,
* Jos. O'Leary.....	St. Hyacinthe,
* Jos. Boudrias.....	Montréal,
* Jérémie Prendergast.....	Québec,
N. Furoy.....	Québec,
* A. Delisle.....	Montréal,
* J. A. Desjardins.....	Vaudreuil,
G. Rousseau.....	Yamaska,
* G. Quesnel.....	Bécancour,
* H. J. Girouard.....	Ste. Marie,
* Z. Boudreau.....	Trois-Rivières,
* Chs. Demartigny.....	Varennes,
* J. E. Ferté	Montréal,
* B. Moreault	Trois-Rivières,
A Cypote	Montréal,
* A. Duchesneau	Ste. Scholastique,
A Bienvenu.....	Montréal,
* Chs. J. Leclerc	St. Hyacinthe,

- * MM. P. O. Lefort Ste. Anne des Plaines,
- * A. Bissonnette Laprairie,
- * G. Daoust Ste. Anne de la Péraide,
- * H Dansereau Verchères,
- * L. B. Durocher St. Antoine,
- * R. Tassé St. Laurent,
- * J. Boulet Montréal,
- * A. Charbonneau St. Vincent de Paul,
- * P. Pepin St. Marc,
- * A. Pâquet St. Cuthbert,
- * J. Franchère Ste. Marie,
- * O. Peltier Montréal,
- * M. H. E. Gaudette St. Hyacinthe,
- * A. DeCouagne... Montréal,
- * Jos. Dupuis St. Philippe,
- * J. Leblanc Baie du Febvre,
- * R. Whiteford Trois-Rivières,
- * John Ross..... Ste. Anne de la Péraide,
- * A. Lesieur Desaulniers... Rivière du Laup,
- F. Benoit..... Varennes,
- * P. St. Jean... St. Denis,
- * E. Laberge..... Chateauguay,
- * L. D. Cyr..... St. Cyprien,
- * J. B. O. Lancot..... St. Constant,
- * Chs. Belhumeur Ste. Rose,
- * H. R. Casgrain Rivière-Ouelle,
- * A. C. Picault Montréal,
- * L. G. V. De Lorimier..... Montréal,
- * G. B. Lafleur Ste. Scholastique,
- C. Labonté Longueuil,
- * G. Larocque..... St. Jérôme,
- * F. X. Côté St. Hyacinthe,
- * Amb. Tremblay St. Simon.
- * H. N. Casavant..... St. Césaire,
- * A. Ricard..... Montréal,
- * L. Forest L'Assomption,
- * C. Lemaître-Auger Rivière du Loup,
- H. O'Donoghue St. Cyprien,
- * S. Goyette St. Constant,
- * M. Palardy..... St. Hyacinthe,
- * C. Dufresne Laprairie,

- * MM. D. Archambault..... St. Lin,
- * A. Marien..... L'Assomption,
- * L. Quintal..... St. Hyacinthe,
- * H. J. Lemaire St. Germain. Montréal,
- * J. Sauriol..... St. Martin,
- L. Trudeau..... Longueuil,
- A. Contant..... Lachenaie,
- * U. Têtu..... St. Pie,
- * J. A. DeMartigny..... St. Hyacinthe,
- * N. Drainville..... St. Cuthbert,
- * P. C. Giroux..... Trois-Rivières,
- * L. Fortier..... Ste. Scholastique,
- * R. Mignault..... St. David,
- * Chs. Faribault..... L'Assomption,
- * P. H. Bernier..... St. Hyacinthe,
- * A. Marçant..... L'Assomption,
- * J. E. Nolin..... L'Assomption,
- A. Delvecchio..... Montréal,
- * A. Duhamel..... Montréal,
- * E. C. P. Chèvrefils..... St. Michel d'Yamaska,
- * F. D. Fontaine..... St. Hugues,
- * C. Lemire..... Laprairie,
- * T. Brosseau..... Laprairie,
- * Joseph Renaud..... St. Henri de Mascouche,
- * D. Généreux..... St. Hyacinthe,
- * J. Forest..... L'Assomption,
- * Jos. Lenoir..... Montréal,
- * Th. Barolette..... Rivière du Loup,
- * O. Tanguay..... St. Hyacinthe,
- * D. Gaudette..... St. Hyacinthe,
- * D. Marcil..... St. Hermas,
- * A. Têtu..... St. Pie,
- * C. Mongeon..... St. Mathias,
- L. J. B. Beaubien..... Montréal,
- L. Trudeau..... Montréal,
- * J. Boudreau..... St. Grégoire,
- * V. P. Lavallée..... Berthier,
- * L. P. Brassard..... St. Grégoire,
- H. Park..... Verchères,
- F. Guilbault..... Montréal,
- O. Rousseau..... Yamaska,

- * MM. H. Lemery Ste. Scholastique,
 * J. Leclair Terrebonne,
 * J. M. Desroches Ste. Anne des Plaines,
 * J. Fortier Ste. Scholastique,
 * P. Chapeleau Terrebonne,
 * H. M. Barcelo Ste. Scholastique,
 * N. Duchesnois Varennes,
 * E. Painchaud Varennes,
 * J. P. L. Desrosiers Berthier,
 * J. N. Chopin Montréal,
 * A. Dagenais Montréal,
 * P. A. Bérard St. Marcel,
 * Ch. Lescaut Verchères,
 * A. Paré St. Bruno,
 A. Barbeau Montréal,
 D. Viger L'Assomption,
 * L. Foisy St. Michel Archange,
 J. B. Paradis St. Michel Archange,
 * A. M. Rivard, St. Léon,
 * T. Desjardins St. Janvier,
 * L. J. B. Beauchemin Varennes,
 * Jules Taschereau Québec,
 * H. Venne L'Assomption,
 * J. A. Desjardins Vaudreuil,
 * G. E. Roy Boucherville,
 * F. Guertin Bélœil,
 * Edelmar St. Cyr Trois-Rivières,
 * Louis Gravel St. Antoine,
 P L. Charlebois Montréal,
 * Alf. Gaucher St. Damase,
 * Isidore Fréjeau St. Hyacinthe.

SESSION 1861-62.

- MM Amédée Desrosiers Berthier,
 Séraphin Gauthier Montréal,
 Horace French St. Hyacinthe,
 Joseph Côté Ste. Ursule,
 Laurent Giguère Rivière du Loup,
 Joseph Beaudin St. Isidore,
 Henri Roy St. Aimé,
 Alphonse Lenoir St. Henri,

Narcisse Lacerte Yamachiche,
 Numa J. Samory Nouvelle-Orléans,
 G. H. Dufresne Montréal,
 Ed. DeBellefeuille Montréal,
 Napoléon Marsan Ste. Thérèse,
 Etienne Gagnon Rivière-Ouelle,
 L. A. E. Desjardins Terrebonne,
 * J. O. Lallier St. Augustin,
 L. J. Lefebvre Montréal,
 G. Smith Baie du Febvre,
 H. Savoie Rivière du Loup,
 Olivier Bonin Contreccœur,
 A. L. A. Laferrière St. Cuthbert,
 Adélar Bazin St. Ours,
 * Théop. Lacasse Terrebonne,
 Cléophas Pinsonnault Ste. Marie de Monnoir,
 F. Gaboury St. Jean-Baptiste,
 * Avila Valois Vaudreuil,
 Flavien Hamelin Montréal,
 Damase Marsolais L'Assomption,
 * G. H. Fontaine St. Hyacinthe,
 Tréflé Garceau Montréal,
 * Léon Vermet Ste. Scholastique,
 * Thomas Larue St. Denis,
 Edwin Munro Montréal,
 * A. Fortier Plantagenet,
 J. A. LeCavalier St. Laurent,
 Cléophas Perrault St. Hyacinthe,
 Ch. A. Quevillon Montréal,
 J.-Marie Bohémier Ste. Anne des Plaines,
 Narcisse Melançon St. Jacques,
 Arthur Gladu St. Antoine,
 Philémon Provost Montréal,
 * Herménégilde Préfontaine. Bélœil,
 A. Gaboury St. Jean-Baptiste,
 Napoléon Hébert Montréal,
 * N. E. Coderre St. Antoine,
 Charles Panton St. Grégoire,
 H. A. Labadie Montréal,
 * Pierre Grenier Trois-Rivières,
 * L. H. Nadeau Ste. Marie,

- A. P. V. Vilbon.....Montréal,
- * Etienne Prévost.....Ste. Geneviève,
- Ludger Carreau.....St. Athanase,
- Olivier DagenaisSt. Martin,
- * F. Paré.....Longueuil,
- * Alf. Mignault.....St. Antoine,
- * F. X. Beaudry.....Montréal.

P. S.—Dans cette liste ne sont pas inscrits les noms des Etudiants qui ont suivi les Cours de 1843 à 1845, c'est-à-dire avant l'Acte d'Incorporation.

N. B.—Ceux dont les noms sont précédés d'un astérisque ont été reçus Médecins.



