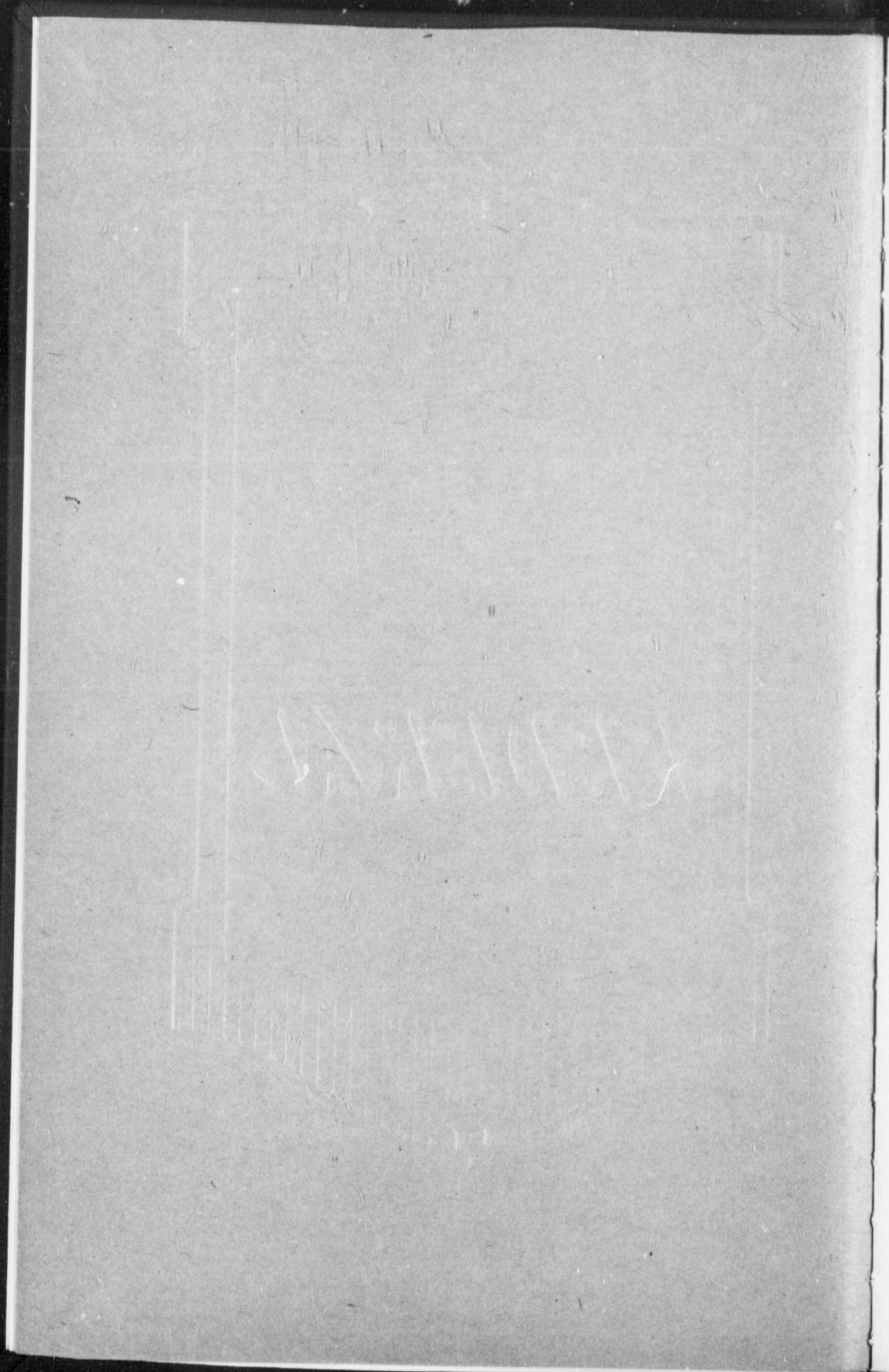




Quelques Faits
sur les
Mines

FEDERAL





FEDERAL

ZINC AND LEAD COMPANY

LIMITED

A responsabilité limitée

CAPITAL AUTORISE: \$3,000,000

Directeurs

T. O. LYALL

Président

Entrepreneur-général
Président Montreal City Land Co.
Président Lyall Realties

J. C. BEIDELMAN

Vice-Président

Ingénieur-Minier

E. A. WRIGHT

Secrétaire-Trésorier

de MM. Wright & Kingan, Comptables

Hon. J. L. PERRON, K.C., M.L.C.

de MM. Perron, Taschereau, Rinfret,
Vallée et Genest, Avocats.

Lt.-Col. P. D. L. LYALL

Entrepreneur-général



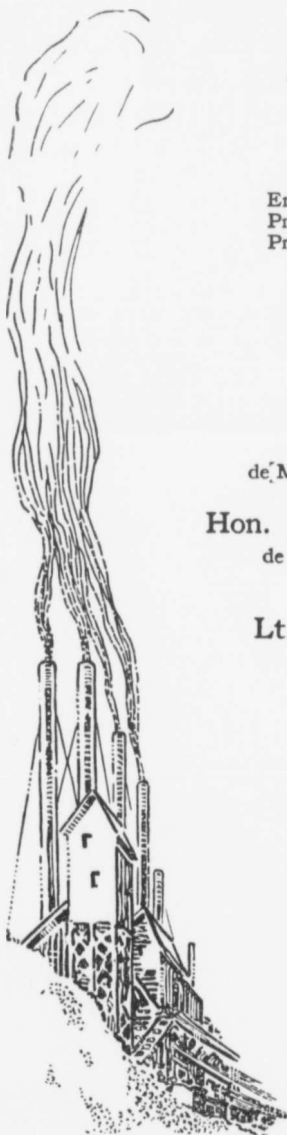
BUREAU CHEF

Edifice Guarantee
285 Côte du Beaver Hall

MONTREAL

Actions en vente à

244 RUE ST-JACQUES - MONTREAL



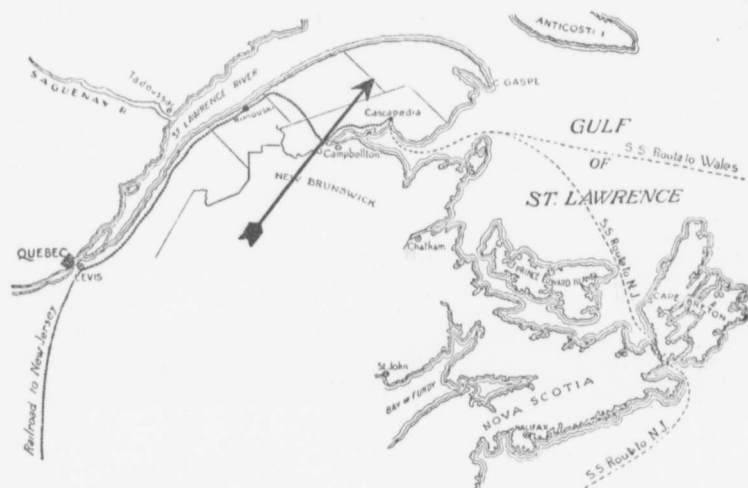
TN 380

F4

F34

1918a

||||



Les mines "Federal" sont situées près de la source du ruisseau Berry Mountain, dans la partie nord du canton projeté de Lemieux, dans le comté de Gaspé, province de Québec

LE SUCCÈS de la Federal Zinc and Lead Co. Ltd. est assuré grâce à des conditions bien établies dont chacun peut facilement se rendre compte en consultant les rapports d'ingénieurs absolument désintéressés et ceux des fonctionnaires de la compagnie.

Pour s'assurer de la richesse de ses gisements, la compagnie, depuis quatre ans, a dépensé plusieurs milliers de dollars, avant d'offrir une seule action en vente au public.

Ces travaux préliminaires ont prouvé d'une manière définitive la certitude d'obtenir de cette exploitation des profits substantiels.

Les actionnaires de la Federal Zinc and Lead Co., Ltd., ne seront pas des spéculateurs, dans aucun sens de ce mot, mais auront pour mission d'administrer financièrement une entreprise et d'assurer le développement rémunéré d'une des principales ressources minières de la province de Québec, et auront droit, comme tels, aux profits qui en résulteront.

Des Faits Bien Etablis

LA production du zinc et du plomb, depuis plusieurs années, a été très active aux Etats-Unis, se concentrant surtout autour des mines du district Joplin-Oklahoma, où l'extraction de ces deux métaux a atteint, en 1918, une valeur de vingt-cinq millions de dollars (\$25,000,000).

Au Canada, au contraire, on a peu entendu parler de ces métaux, car la production canadienne s'est bornée, jusqu'à présent, à un nombre restreint de mines qui, à cause de la qualité inférieure du minerai, n'ont pas été très productives.

La découverte des gisements, dont la Federal Zinc and Lead Company, Limited est propriétaire, va produire un changement radical.

Le Canada, qui produit actuellement moins de un pour cent de la consommation mondiale en zinc, pourra non seulement suffire à ces besoins en ce métal, mais disposer d'un énorme surplus pour l'exportation.

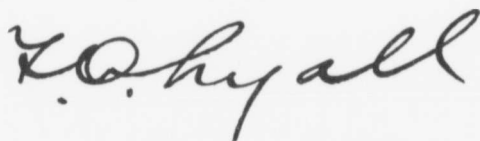
Il est maintenant temps de permettre au public de participer à cette entreprise. Il faut une somme de quatre cent mille dollars (\$400,000) pour mettre la propriété sur une base de production commerciale, c'est-à-dire pour la construction d'un atelier de préparation mécanique et d'un fondeur à plomb, pour la construction d'une route et l'achat du matériel de roulage nécessaire au transport.

La compagnie offre au public une émission de cent mille (100,000) actions, d'une valeur au pair de \$5.00 l'action, à même son fonds social, au prix de \$4.00 l'action, entièrement payées et non-imposables.

Avant d'y engager son capital le souscripteur, soucieux de ses intérêts, est en droit de se demander

- 1.—Existe-t-il réellement des gisements d'une aussi grande importance dans la province de Québec ?
- 2.—Quels sont les travaux qui ont été faits pour vérifier la valeur de ces gisements ?
- 3.—Quels sont les travaux de développement exécutés jusqu'à date ?
- 4.—Que reste-t-il à faire pour mettre la propriété sur une base productive ?

Nous serons toujours heureux de répondre aux questions qui nous seront posées et nous nous ferons un plaisir de fournir aux intéressés, au meilleur de notre connaissance, les renseignements supplémentaires qui pourront leur être utiles.



President

FEDERAL ZINC AND LEAD COMPANY
LIMITED

A responsabilité limitée.

La Richesse Minière du Québec

EN 1900 la production minière de la province de Québec était de \$2,546,076. En 1918, date du dernier rapport officiel, le chiffre de la production s'élevait à \$18,707,762, soit une augmentation de 635 pour cent.

Augmentation Constante

Depuis quinze ans la production minière a sans cesse augmenté, sauf pour les années 1914 et 1915, alors que le bouleversement général en retarda le développement, comme, d'ailleurs, le fait s'est produit pour les autres industries du pays.

Il est difficile de faire des prédictions sur l'avenir de l'industrie minière dans la province de Québec, mais cependant, tous les ingénieurs et géologues sont d'accord pour affirmer que la province de Québec ne fait qu'entrer dans sa première période de développement de ses richesses minières qui semblent inépuisables.

\$9,019,899.00 d'amiante

En amiante seulement, la production de la province de Québec s'est élevée, en 1918, à plus de neuf millions de dollars. C'est sans doute le minerai de la province dont la production a été la plus élevée, mais il reste à savoir si l'amiante pourra garder cette suprématie sur les autres minerais maintenant que les gisements de blende et de galène de la Gaspésie ont été découverts.

En métallurgie on considère toujours ensemble le zinc et le plomb parce que ces deux métaux se trouvent généralement associés dans la nature. Le minerai contient presque toujours, en proportions variables, de la blende (sulfure de zinc) et de la galène (sulfure de plomb).

Zinc et Plomb

La valeur des gisements de zinc et de plomb dépend autant de la facilité de préparation mécanique du minerai que du nombre de tonnes de celui-ci, et si les gisements exploités jusqu'ici dans cette province n'ont

QUELQUES FAITS SUR LES MINES

pas attiré plus d'attention c'est à cause de la présence du fer et d'autres impuretés qui rendent le minerai difficile à traiter d'une façon économique.

On comprendra facilement, alors, que, même après avoir vu les échantillons de minerai qui nous furent montrés, riches en blende jaune et en galène gris foncé, nous reçûmes, avec beaucoup de circonspection, l'affirmation que de larges filons de ce minerai avaient été découverts en Gaspésie.

Ceci se passait en 1915.



MINERAI ENLEVÉ AU PIC ET À LA PELLE

Recherches personnelles

Toutefois, vu la haute qualité du minerai déterminée par l'analyse, nous crûmes que le seul parti à prendre était de faire un examen des prétendus gisements et d'acheter les droits miniers sur la propriété dans le cas où le minerai contenu dans les filons serait aussi riche que les échantillons qu'on nous montrait. Comme résultat de notre enquête nous achetâmes et piquetâmes 1146 acres d'un terrain minier sans rival dans tout le Canada.

*Il n'existe aucune bonne raison pour laisser le capital étranger
se saisir de nos richesses minières.*

Les profits du Canada aux Canadiens.

Rapport du Geologue Provincial

Rapport au
complet
envoyé sur
demande

Une entre-
prise absolu-
ment sûre

Préparation
facile du
minerai

Déductions
géologiques

NOUS reproduisons ici une partie du rapport de M. Adhémar Mailhiot au Ministère de la Colonisation, des Mines et des Pêcheries de la province de Québec. On peut se procurer le rapport au complet en écrivant au Service des Mines, Québec, et demandant le "Rapport sur les Opérations minières dans la province de Québec durant l'année 1917."

Ce rapport, dont la lecture est certainement très intéressante, parle par lui-même. Il constitue la preuve la meilleure et la plus impartiale que l'on puisse offrir au public sur la sûreté et la praticabilité de l'exploitation de ces gisements.

Les quelques extraits que nous donnons ici confirment en tous points nos déductions au sujet de l'immense quantité de minerai prêt à être traité et de la pureté de la blende et de la galène.

"La galène des veines du canton projeté Lemieux se présente sous forme de grains ayant toutes les dimensions, depuis des paillettes très finement disséminées parmi la blende et la gangue, jusqu'à des cubes ayant deux pouces de côté. Elle forme parfois, avec la blende, des masses solides pesant plus de 1000 livres. Dans la partie supérieure des filons, la galène, moins soluble que la blende, existe seule parmi le quartz caverneux enduit d'oxyde de fer rougeâtre et de smithsonite blanche. La gangue des veines métallifères, formée de quartz et de dolomie, rend le minerai très facilement traitable par les procédés habituels de concentration mécanique."

"La blende des gisements du canton Lemieux est très pure, et à peu près exempte de fer. Sa couleur varie du jaune cire au brun rougeâtre. Comme la galène, elle est grossièrement cristallisée, et présente de larges facettes de clivage."

"Il semble que les gisements, puisqu'ils sont des remplissages de grandes fractures de l'écorce terrestre, doivent descendre jusqu'à la base des roches sédimentaires schisteuses. A la faible profondeur atteinte (115 pieds), certaines veines accusent un accroissement en volume du minerai, tandis que le caractère du minerai reste le même. Il existe des affleurements rapprochés de minerai à des altitudes variant de

QUELQUES FAITS SUR LES MINES

quelques centaines de pieds ; et il est à peu près certain que les gisements les plus élevés descendront au moins jusqu'au niveau des gisements moins élevés (environ 400 pieds). Certaines veines . . . ont été suivies sur des longueurs d'environ 3000 pieds et il est probable qu'elles se prolongent d'avantage sous le manteau de débris superficiels. Alors, la conclusion naturelle est que ces veines doivent descendre à des profondeurs considérables, car il est généralement admis que la longueur d'une fissure correspond, dans une certaine mesure, à sa profondeur."



LA VEINE MCKINLAY (Telle que montrée dans le rapport provincial)

Toutes les
précautions
ont été prises

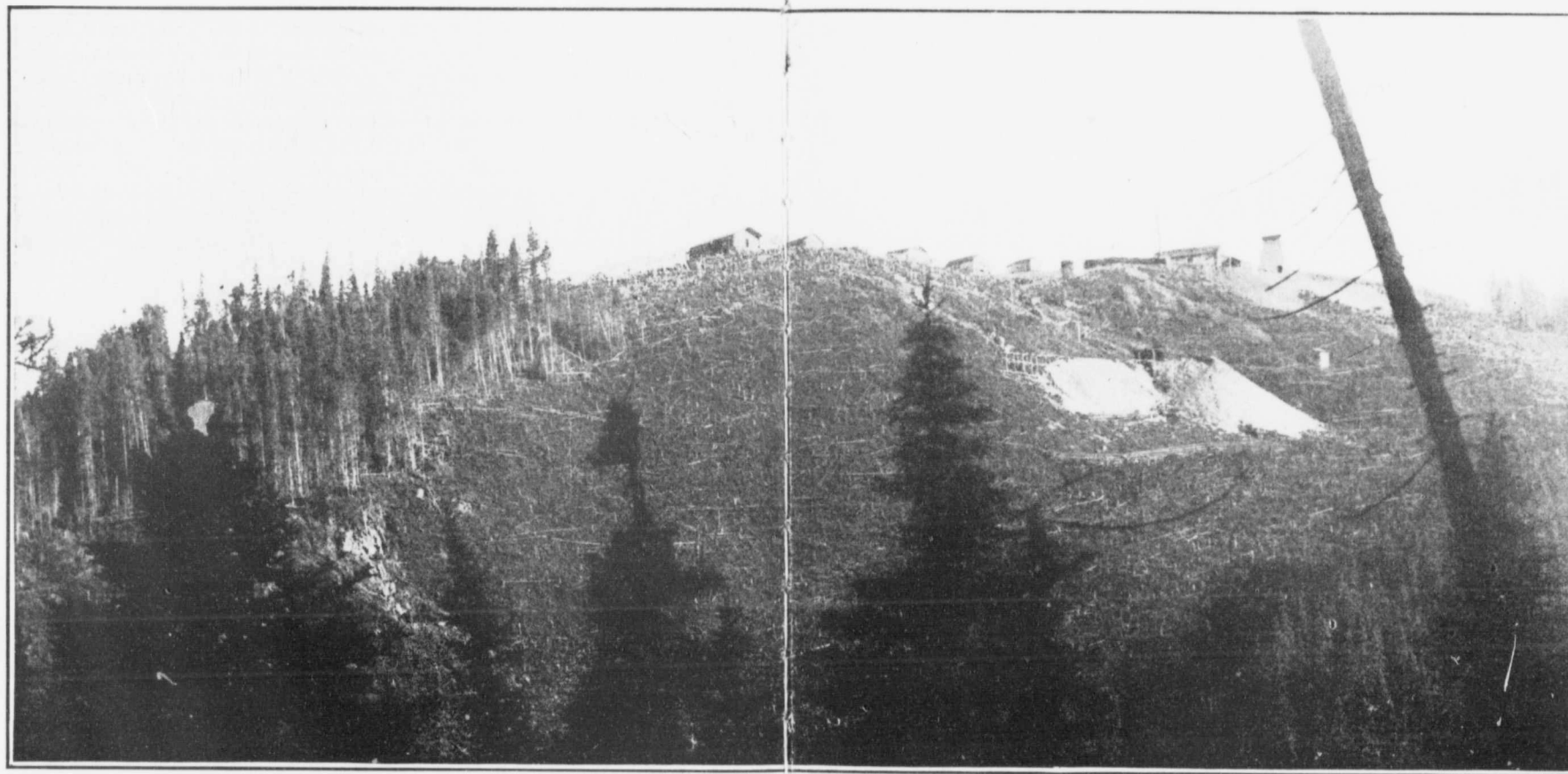
Au lieu de mettre des actions sur le marché pour défrayer le coût des travaux de développement, nous décidâmes d'adopter un plan d'opération qui n'aurait pas été praticable si nous n'avions été assurés du succès final.

Nous nous sommes dit que si la propriété minière était développée à un point tel que la compagnie puisse être considérée comme une entreprise commerciale assurée du succès, les actions seraient enlevées par des capitalistes sérieux à un prix raisonnable, comme pour une industrie bien établie.

Déboursés
personnels

Jusqu'à présent nous avons supporté seuls le poids des dépenses, et maintenant les mines "Federal" sont en état de produire le minerai en quantité commerciale.

QUELQUES FAITS SUR LES MINES



Veine McKinlay

Magasins et Entrepôts

Entrée du Tunnel

Tête du puits "Federal"

Vue panoramique d'une partie des Mines Federal

On devra bien comprendre cependant que la Federal Zinc and Lead Company, Limited, même après que l'émission actuelle aura été souscrite, ne pourra pas offrir son minerai en vente du jour au lendemain. Si la chose était possible, l'émission d'actions n'aurait plus sa raison d'être. Il est nécessaire de faire souscrire de l'argent pour compléter l'installation de l'atelier de préparation mécanique et du fondeur et améliorer les moyens de transport ; et ce n'est seulement lorsque cela sera accompli que le Canada sera en mesure de mettre sur le marché mondial les riches produits de ces mines.

L'émission actuelle est de 100,000 actions du Trésor (d'une valeur au pair de \$5.00 l'action).

Prix de vente \$4.00 l'action, entièrement payées et non-imposables.

Etat Actuel des Mines "Federal"

LA forêt vierge qui couvrait autrefois le flanc de la montagne a cédé la place à des puits, chevalements, batiments de machines, tunnels, tas de minerai, logements, magasins, bureaux, écuries, et fermes.

Huit milles tonnes de minerai sont en tas prêt à être soumis à l'atelier de concentration.

Soixante-quinze acres de terrain sont défrichés et prêts à être exploités.

On a foncé trois puits sur la propriété.

Le puits "Federal" a atteint une profondeur verticale de 142 pieds (160 pieds dans la veine).

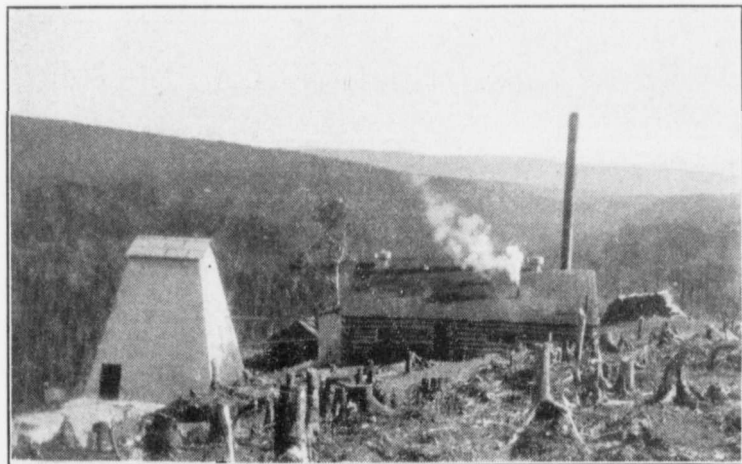
Le puits "Bois" a une profondeur de 64 pieds.

Le puits "Gilker" a une profondeur de 18 pieds.

Soit, en tout, une profondeur totale de 224 pieds de fonçage vertical.

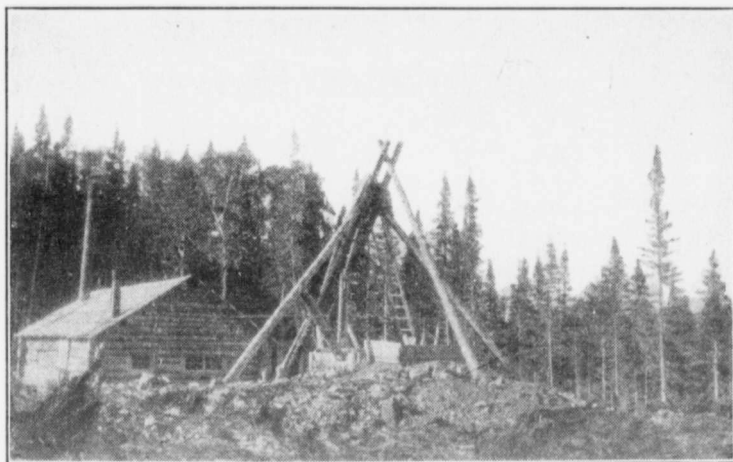
**Développe-
ment souter-
rain**

Il faut en plus compter les 1202 pieds de galeries souterraines creusées dans de riches veines de minerai, et les 390 pieds de travers-bancs, qui forment un développement souterrain d'une longueur totale de 1816 pieds.



TÊTE DE PUIIS DE LA VEINE "FEDERAL"

QUELQUES FAITS SUR LES MINES



LE PUIS BOIS ET L'USINE

Voilà des chiffres précis et réels, et non des suppositions ou probabilités. C'est la preuve, comme nous le disions plus haut, que la propriété est développée à un point où elle est pour ainsi dire capable de produire sur une base commerciale ; et le tout représente de très lourdes dépenses de la part de ceux qui ont assumé la responsabilité financière jusqu'à ce jour.

A noter

L'argent qui sera souscrit lors de la présente émission ne servira nullement à rembourser le coût de l'exécution des travaux décrits plus haut, ni à payer les bouilloires, compresseurs, grues, pompes et autres machineries déjà installées aux mines.

Pour obtenir la preuve de l'existence de tous ces travaux de développement, veuillez consulter le rapport du géologue provincial, page 153.

Minerai localisé

A la suite des travaux de développement exécutés jusqu'ici on a mis à jour, dans deux veines, 138,188 tonnes de minerai prêt à être exploité—minerai d'une haute valeur—les concentrés contenant plus de 60% de zinc—quelques essais allant jusqu'à 65% de zinc—et 80% de plomb, le tout ne contenant pratiquement pas de fer et par conséquent d'une préparation mécanique très économique.

Rapport de M. Walter Harvey Weed

Rapport d'un
autre
ingénieur

M. WALTER HARVEY WEED, qui fut membre de la Commission géologique des Etats-Unis pendant 20 ans, est un des géologues les plus en vue et des plus éminents de la République voisine.

Il fut chargé de faire une étude complète et détaillée des propriétés minières de la Federal Zinc and Lead Company, Limited, non seulement d'après les indications de surface, mais aussi d'après les travaux exécutés en galeries souterraines et en puits.

Dans les extraits qui suivant nous désirons attirer votre attention sur l'enthousiasme contenu qui perce malgré tout dans son rapport.

"La propriété minière a de la valeur, et à en juger d'après les preuves que nous avons recueillies elle peut être considérée comme ayant une très grande valeur potentielle; elle peut certainement devenir l'une des mines de zinc les plus riches du pays."

"Les conditions géologiques indiquent clairement que le minerai se maintiendra à une très grande profondeur. Ainsi une profondeur de quinze cents pieds (1500), c'est-à-dire suffisante pour assurer l'alimentation d'un atelier de concentration de 200 tonnes par jour pendant 15 ans, pour cette veine seulement, est parfaitement plausible. Ceci ne comprend pas la quantité énorme de minerai que l'on retirera certainement de la veine McKinley, du puits Bois ou des autres filons actuellement reconnus sur la partie défrichée de cette propriété."

Assez de
minerai pour
plusieurs
années

"D'après les indices superficiels observés sur une distance de deux milles et les affleurements dans la région du puits Bois, il semble qu'il y ait là assez de minerai pour alimenter une production très considérable pendant nombre d'années."

"On peut s'attendre, sans crainte de se tromper, à ce que le minerai actuellement exploité donne comme moyenne 3.8% de plomb et 8% de zinc, mais il y a aussi là beaucoup de minerai qui, quoique d'une qualité inférieure, peut néanmoins donner lieu à un bon pourcentage de profit."

QUELQUES FAITS SUR LES MINES



AFFLEUREMENT DE LA VEINE MCKINLAY

**Commandera
les plus
hauts prix**

“La qualité du minerai est excellente et exceptionnelle. C'est un minerai à haute teneur qui commandera les plus hauts prix, vu l'absence presque totale d'éléments délétères. Le minerai peut d'ailleurs soutenir avec avantage la comparaison avec le plus beau minerai des mines de Joplin.”

“A mon avis, la concentration mécanique de minerai sera facile à faire à cause de sa composition minéralogique très simple et de son analyse mécanique très favorable.”

**Coût peu
élevé**

“Durant le mois d'août 1918, le coût réel de l'exploitation minière et de la préparation mécanique aux mines du district Miami-Oklahoma fut de \$2.41 la tonne. A votre propriété, je crois que ces coûts peuvent être abaissés. Le coût moyen de l'exploitation de 32 propriétés en opération dans le district Miami-Oklahoma fut, en 1917, de \$1.39 la tonne, et les conditions dans Québec permettront facilement, je crois, de faire aussi bien, sinon mieux.”

Bien défini

“Le minerai se présente sous forme de veines bien définies ; on peut, grâce à leur netteté, en suivre les affleurements en travers des claims.”

“Bien qu'il soit peut-être difficile de faire une déclaration positive au sujet des relations génétiques entre le minerai et la roche, mon expérience de plusieurs

QUELQUES FAITS SUR LES MINES

années dans les camps miniers de l'Amérique du Nord me permit d'affirmer que les conditions géologiques que j'ai observées sont **extrêmement favorables**.

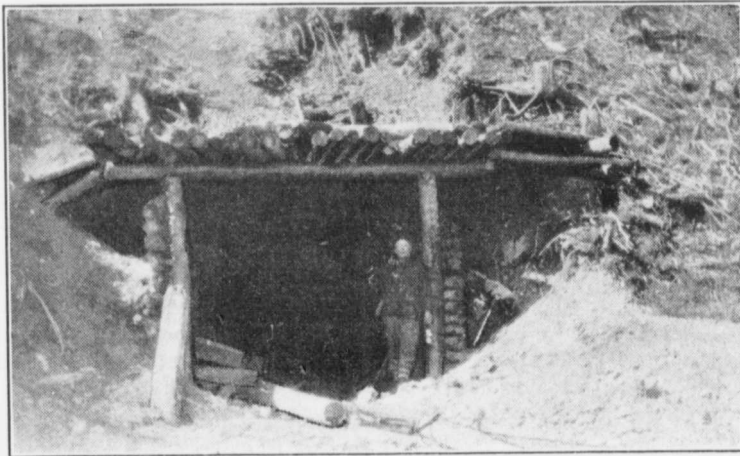
"Les conditions que je viens de citer, ainsi que d'autres qu'il n'est pas besoin de décrire ici, démontrent l'existence de mouvements de l'écorce terrestre qui ont donné lieu à de profondes fissures, et la persistance du minerai à de grandes profondeurs.

"Je ne vois aucune bonne raison pour que ces gisements ne soient pas aussi riches à 1000 pieds de profondeur qu'ils ne le sont à la surface.

"Le minerai ne contient pratiquement pas de pyrite ni marcasite. Il s'en trouve cependant mais en quantité absolument négligeable.

"Le minerai, tel qu'il apparaît dans les travaux souterrains, est caractéristique de celui des autres veines aux alentours. J'ai dit plus haut qu'il existait une grande quantité de minerai prêt à être exploité, mais ceci ne représente qu'une infime proportion de ce qu'on pourra probablement extraire à de plus grandes profondeurs et par un développement minier plus étendu ; de plus il est certain qu'on retirera une énorme quantité supplémentaire de minerai dans d'autres veines et sur d'autres claims non encore prospectés. Partout la qualité du minerai est excellente grâce à l'absence d'éléments nuisibles.

Haute valeur
probable des
filons
non-exploités



TUNNEL AU NIVEAU DE CENT PIEDS DANS LA VEINE "FEDERAL"

QUELQUES FAITS SUR LES MINES

De mieux en mieux

“ Les travaux actuels de développement laissent voir ce qu'on pourra obtenir dans l'avenir par des travaux plus importants. Il est fort probable que la partie non encore développée des mines est beaucoup plus riche que celle actuellement en exploitation.

“ Je recommande fortement le développement énergétique de la propriété à de plus grandes profondeurs et la prospection immédiate des affleurements de minerai au voisinage de la mine.”

On peut consulter le rapport complet aux bureaux de la compagnie.

Ce qu'il Reste a Faire

Moyens de transport

“ LA seule chose qui fasse défaut,” dit Walter Harvey Weed dans son rapport, “sont les moyens de transport.” La majeure partie de la Gaspésie, à l'exception d'une étroite lisière de terrains de trois milles de largeur sur la côte, est encore inhabitée.

Comme les montagnes bloquent tout passage au nord de la propriété, il est nécessaire de suivre le cours de la rivière Grande Cascapédia sur une distance de 43 milles jusqu'à Cascapédia où les moyens de transport par rail ou par bateau permettent d'expédier le minerai aux raffineries du New-Jersey, de la Grande Bretagne et de Cleveland.

Route nécessaire

Le but immédiat de la Federal Zinc and Lead Company Limited est donc de construire une route capable de supporter le lourd trafic qu'occasionnera le transport des approvisionnements de toutes sortes à la mine et l'expédition des concentrés de zinc et du plomb en saumons.

Les autres améliorations d'absolue nécessité sont : la construction d'un atelier de concentration mécanique d'une capacité de quatre cents tonnes (400) par jour, la construction d'une usine de fonte pour le plomb, et l'achat du matériel de roulage pour le transport à la gare. L'importance des gisements justifie une installation absolument moderne.

Coût approximatif

Un estimé aussi exact que possible du coût des ouvrages ci-haut mentionnés s'élève à \$400,000, montant que les Directeurs veulent faire souscrire par la présente émission de cent mille actions du fonds social de cette compagnie.

Autre Faits et Autres Chiffres

Des veines et non des poches irrégulières

LES MINES "Federal" ont un grand avantage sur les mines Joplin-Oklahoma, les camps miniers les plus importants des Etats-Unis, par le fait qu'aux mines Federal le minerai se présente sous forme de filons réguliers atteignant de grandes profondeurs, tandis qu'aux mines d'Oklahoma, il se trouve sous forme de poches et de filons très irréguliers, difficiles à localiser et d'une période d'exploitation relativement très courte. Cependent les mines d'Oklahoma ont fait des centaines de fortunes.



USINE DU PUIITS BOIS

Le minerai des mines "Federal" est remarquable par l'absence presque complète du fer.

Filon de 60 pieds non encore développé

A mesure que l'exploitation progressera la production augmentera, car les puits "Federal," "Bois" et "Gilker" n'ont atteint qu'une infime fraction de leur profondeur totale. Le filon McKinlay, d'une largeur de soixante (60) pieds n'a pas encore été touché, et onze autres veines attendent d'être développées. Les mines Federal constituent le camp minier de zinc et de plomb le plus riche du Canada et probablement de l'Amérique.

QUELQUES FAITS SUR LES MINES

Situation avantageuse

Le Canada produit à l'heure actuelle, en zinc et en plomb, moins de un pour cent de la consommation mondiale, c'est-à-dire une proportion très minime de ses besoins.

La situation géographique des mines dans l'est du Canada, et les communications avec Cascapédia assurent des taux de fret très bas, dont ne peuvent profiter les mines de la Colombie Anglaise.

La route projetée entre Cascapédia et les mines Federal, telle que tracée, ne rencontre aucun marais et évite les montées difficiles.

Chauffage et pouvoir moteur

La Gaspésie est couverte de forêts vierges qui constituent une ressource presque illimitée de bois de construction et de chauffage. Les pouvoirs d'eau, pouvant fournir l'énergie électrique, y abondent.

Chiffres significatifs

Il est pour ainsi dire certain qu'on récupérera 95% du minerai sous forme de concentrés. Les concentrés de zinc à 60% de minerai se vendant \$50.00, une tonne de minerai Federal devrait rapporter \$6.33 pour les concentrés de zinc. La même tonne de minerai devrait de plus donner 72 livres de plomb en saumons à 6 cents la livre, soit un total de \$10.65 par tonne de minerai extrait.

La quantité totale de minerai mis à jour entre la surface et le niveau de 100 pieds, et prêt à être exploité, est de 138,188 tonnes.

La quantité probable de minerai entre le niveau de 100 pieds et 170 pieds plus bas est de 193,126 tonnes.

Voilà, en autant que les travaux accomplis le permettent, un estimé concret qui ne couvre que trois veines sans y inclure la plus considérable.

Organisateurs de la " Federal "

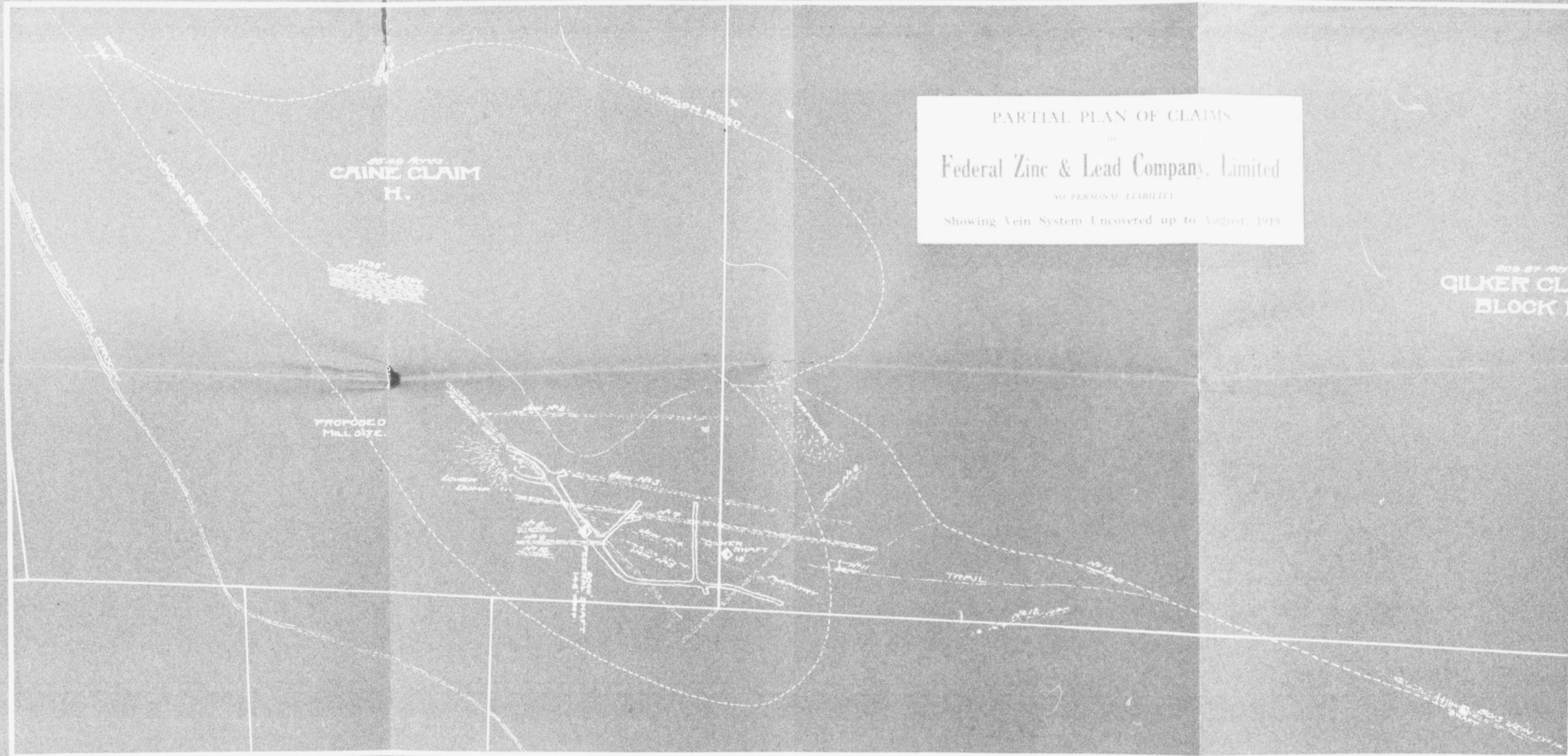
Le personnel de la Federal Zinc and Lead Company, Limited, n'est pas un groupe d'obscurs promoteurs miniers, mais est formé d'hommes d'affaires éminents et bien connus dans la métropole canadienne, d'hommes qui ne s'associeraient pas à une entreprise si elle n'était absolument solide et assurée du succès. Les souscripteurs pourront avoir toute confiance dans leur Bureau de Direction.



LA FERME "FEDERAL"

La population ouvrière des mines "Federal" aura des provisions en abondance. Les animaux sont déjà assez nombreux sur la ferme.

PARTIAL PLAN OF CLAIMS
 OF
Federal Zinc & Lead Company, Limited
 NO PERSONAL LIABILITY
 Showing Vein System Uncovered up to August, 1919



2000 ACRES
CAINE CLAIM
 H.

PROPOSED
 MILL SITE.

200 ACRES
GILKER CLAIM
 BLOCK D