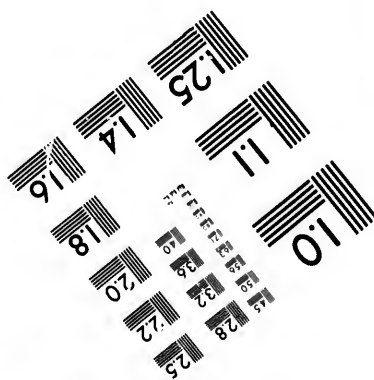
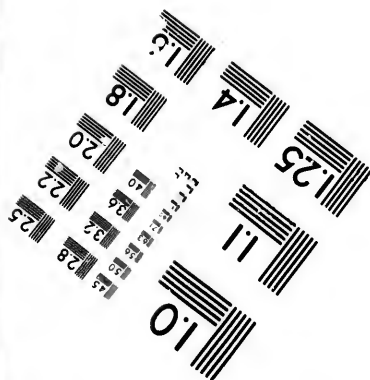
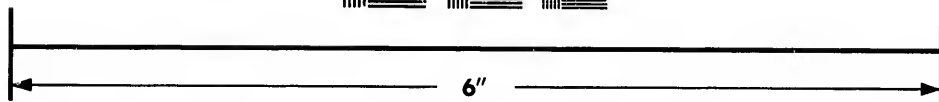
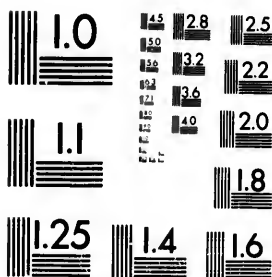


**IMAGE EVALUATION
TEST TARGET (MT-3)**



**Photographic
Sciences
Corporation**

23 WEST MAIN STREET
WEBSTER, N.Y. 14580
(716) 872-4503

**CIHM/ICMH
Microfiche
Series.**

**CIHM/ICMH
Collection de
microfiches.**



Canadian Institute for Historical Microreproductions / Institut canadien de microreproductions historiques

© 1985

Technical and Bibliographic Notes/Notes techniques et bibliographiques

The Institute has attempted to obtain the best original copy available for filming. Features of this copy which may be bibliographically unique, which may alter any of the images in the reproduction, or which may significantly change the usual method of filming, are checked below.

L'Institut a microfilmé le meilleur exemplaire qu'il lui a été possible de se procurer. Les détails de cet exemplaire qui sont peut-être uniques du point de vue bibliographique, qui peuvent modifier une image reproduite, ou qui peuvent exiger une modification dans la méthode normale de filmage sont indiqués ci-dessous.

- Coloured covers/
Couverture de couleur
- Covers damaged/
Couverture endommagée
- Covers restored and/or laminated/
Couverture restaurée et/ou pelliculée
- Cover title missing/
Le titre de couverture manque
- Coloured maps/
Cartes géographiques en couleur
- Coloured ink (i.e. other than blue or black)/
Encre de couleur (i.e. autre que bleue ou noire)
- Coloured plates and/or illustrations/
Planches et/ou illustrations en couleur
- Bound with other material/
Relié avec d'autres documents
- Tight binding may cause shadows or distortion along interior margin/
Lare liure serrée peut causer de l'ombre ou de la distorsion le long de la marge intérieure
- Blank leaves added during restoration may appear within the text. Whenever possible, these have been omitted from filming/
Il se peut que certaines pages blanches ajoutées lors d'une restauration apparaissent dans le texte, mais, lorsque cela était possible, ces pages n'ont pas été filmées.
- Additional comments:/
Commentaires supplémentaires:

- Coloured pages/
Pages de couleur
- Pages damaged/
Pages endommagées
- Pages restored and/or laminated/
Pages restaurées et/ou pelliculées
- Pages discoloured, stained or foxed/
Pages décolorées, tachetées ou piquées
- Pages detached/
Pages détachées
- Showthrough/
Transparence
- Quality of print varies/
Qualité inégale de l'impression
- Includes supplementary material/
Comprend du matériel supplémentaire
- Only edition available/
Seule édition disponible
- Pages wholly or partially obscured by errata slips, tissues, etc., have been refilmed to ensure the best possible image/
Les pages totalement ou partiellement obscurcies par un feuillet d'errata, une pelure, etc., ont été filmées à nouveau de façon à obtenir la meilleure image possible.

This item is filmed at the reduction ratio checked below/
Ce document est filmé au taux de réduction indiqué ci-dessous.

10X	14X	18X	22X	26X	30X
<input type="checkbox"/>	<input checked="" type="checkbox"/>	<input type="checkbox"/>	<input type="checkbox"/>	<input type="checkbox"/>	<input type="checkbox"/>
12X	16X	20X	24X	28X	32X

The copy filmed here has been reproduced thanks to the generosity of:

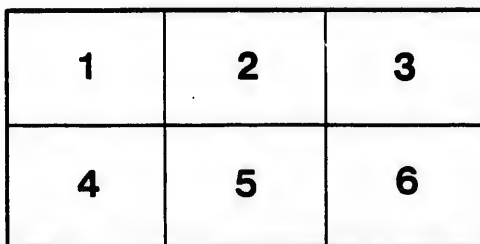
Medical Library
McGill University
Montreal

The images appearing here are the best quality possible considering the condition and legibility of the original copy and in keeping with the filming contract specifications.

Original copies in printed paper covers are filmed beginning with the front cover and ending on the last page with a printed or illustrated impression, or the back cover when appropriate. All other original copies are filmed beginning on the first page with a printed or illustrated impression, and ending on the last page with a printed or illustrated impression.

The last recorded frame on each microfiche shall contain the symbol \rightarrow (meaning "CONTINUED"), or the symbol ∇ (meaning "END"), whichever applies.

Maps, plates, charts, etc., may be filmed at different reduction ratios. Those too large to be entirely included in one exposure are filmed beginning in the upper left hand corner, left to right and top to bottom, as many frames as required. The following diagrams illustrate the method:



L'exemplaire filmé fut reproduit grâce à la générosité de:

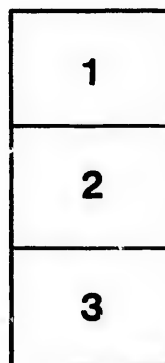
Medical Library
McGill University
Montreal

Les images suivantes ont été reproduites avec plus grand soin, compte tenu de la condition de la netteté de l'exemplaire filmé, et en conformité avec les conditions du contrat de filmage.

Les exemplaires originaux dont la couverture papier est imprimée sont filmés en commençant par le premier plat et en terminant soit par la dernière page qui comporte une empreinte d'impression ou d'illustration, soit par le second plat, selon le cas. Tous les autres exemplaires originaux sont filmés en commençant par la première page qui comporte une empreinte d'impression ou d'illustration et en terminant la dernière page qui comporte une telle empreinte.

Un des symboles suivants apparaîtra sur la dernière image de chaque microfiche, selon le cas: le symbole \rightarrow signifie "A SUIVRE", le symbole ∇ signifie "FIN".

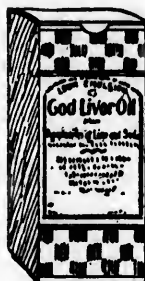
Les cartes, planches, tableaux, etc., peuvent être filmés à des taux de réduction différents. Lorsque le document est trop grand pour être reproduit en un seul cliché, il est filmé à partir de l'angle supérieur gauche, de gauche à droite et de haut en bas, en prenant le nombre d'images nécessaire. Les diagrammes suivants illustrent la méthode.



747/3

THE T. EATON CO. LIMITED TORONTO, CAN.

Drugs and Medicines For the Home



Lewis' Emulsion of Cod Liver Oil, with Hypophosphites of Lime and Soda, per bottle..... **.50 .75**



Lewis' Extract of Sarsaparilla, with Cascara, Burdock, Buchu and other roots and herbs; an excellent Blood Purifier and Tonic, Price

16-oz. bottle..... **.50**
8-oz. bottle..... **.25**

Quinine and Iron Tonic. Price per 12-oz. bottle..... **.25**

Glycerine, Chlorate of Potash and Iron Mixture; for sore throat, hoarseness, etc.; can be used as a gargle as well as given internally.
Price per bottle..... **.10 .25**

Syrup of Eucalyptus, White Pine and Wild Cherry Compound, for coughs, colds, etc.,
per bottle..... **.10 .25**



Lewis' Dyspeptic Chocolate Tablets, for dyspepsia, indigestion, heart burn, etc.; pleasant and palatable. Price per box..... **.25**

No Tablet is genuine without above Trade Mark stamped on.

EATON'S

MAIL ORDER NEWS

TORONTO

mu 879x

EATON'S

MAIL ORDER NEWS

TORONTO

Drugs and Medicines For Home and Farm



Beef, Iron and Wine (best quality); a tonic and builder. Price per bottle..... **.50**

Lewis' Liver Pills, for enlargement of the liver, constipation, etc., per box of 30 pills..... **.10**

Eucament Liniment, the best Rub for pain, etc..... **.25**

Pure Cream of Tartar. per lb..... **.30**

Rochelle Salts, 4 ounces **.10** per lb..... **.35**

Epsom Salts, 3 lbs. **.10** per 100-lb. lots... **2.00**

Glauber Salts, 3 lbs. **.10** per 100-lbs..... **2.00**

Glycerine, per lb. bottle..... **.30**

Senna Leaves, per lb..... **.20**

Gentian Root, ground, per lb..... **.15**

Alum, Powdered, per lb..... **.05**

Black Antimony Powder, for horses, per lb... **.10**

Castor Oil (Ital an), per pint bottle..... **.35**

Castor Oil (East India) per pint bottle..... **.25**

Castor Oil (for lubricating, etc.) per pint bottle **.15**

THE T. EATON CO. LIMITED

TORONTO, CANADA

