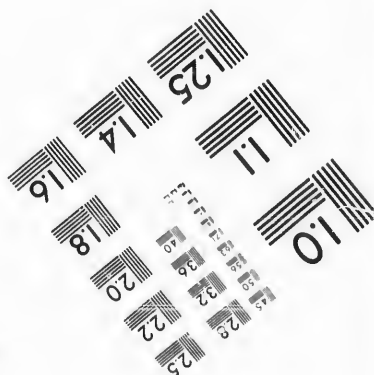
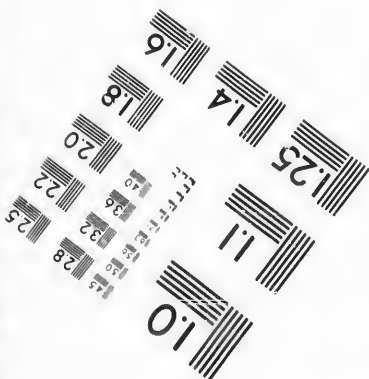
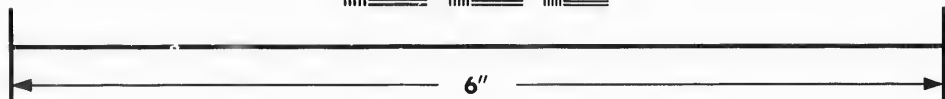
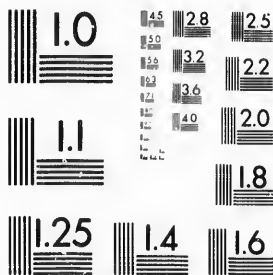


**IMAGE EVALUATION
TEST TARGET (MT-3)**



**Photographic
Sciences
Corporation**

23 WEST MAIN STREET
WEBSTER, N.Y. 14580
(716) 872-4503

**CIHM/ICMH
Microfiche
Series.**

**CIHM/ICMH
Collection de
microfiches.**



Canadian Institute for Historical Microreproductions / Institut canadien de microreproductions historiques

© 1987

Technical and Bibliographic Notes/Notes techniques et bibliographiques

The Institute has attempted to obtain the best original copy available for filming. Features of this copy which may be bibliographically unique, which may alter any of the images in the reproduction, or which may significantly change the usual method of filming, are checked below.

L'Institut a microfilmé le meilleur exemplaire qu'il lui a été possible de se procurer. Les détails de cet exemplaire qui sont peut-être uniques du point de vue bibliographique, qui peuvent modifier une image reproduite, ou qui peuvent exiger une modification dans la méthode normale de filmage sont indiqués ci-dessous.

- Coloured covers/
Couverture de couleur
- Covers damaged/
Couverture endommagée
- Covers restored and/or laminated/
Couverture restaurée et/ou pelliculée
- Cover title missing/
Le titre de couverture manque
- Coloured maps/
Cartes géographiques en couleur
- Coloured ink (i.e. other than blue or black)/
Encre de couleur (i.e. autre que bleue ou noire)
- Coloured plates and/or illustrations/
Planches et/ou illustrations en couleur
- Bound with other material/
Relié avec d'autres documents
- Tight binding may cause shadows or distortion along interior margin/
La reliure serrée peut causer de l'ombre ou de la distorsion le long de la marge intérieure
- Blank leaves added during restoration may appear within the text. Whenever possible, these have been omitted from filming/
Il se peut que certaines pages blanches ajoutées lors d'une restauration apparaissent dans le texte, mais, lorsque cela était possible, ces pages n'ont pas été filmées.
- Additional comments:/
Commentaires supplémentaires:

- Coloured pages/
Pages de couleur
- Pages damaged/
Pages endommagées
- Pages restored and/or laminated/
Pages restaurées et/ou pelliculées
- Pages discoloured, stained or foxed/
Pages décolorées, tachetées ou piquées
- Pages detached/
Pages détachées
- Showthrough/
Transparence
- Quality of print varies/
Qualité inégale de l'impression
- Includes supplementary material/
Comprend du matériel supplémentaire
- Only edition available/
Seule édition disponible
- Pages wholly or partially obscured by errata slips, tissues, etc., have been refilmed to ensure the best possible image/
Les pages totalement ou partiellement obscurcies par un feuillet d'errata, une pelure, etc., ont été filmées à nouveau de façon à obtenir la meilleure image possible.

This item is filmed at the reduction ratio checked below/
Ce document est filmé au taux de réduction indiqué ci-dessous.

10X	12X	14X	16X	18X	20X	22X	24X	26X	28X	30X	32X
<input type="checkbox"/>	<input type="checkbox"/>	<input type="checkbox"/>	<input type="checkbox"/>	<input type="checkbox"/>	<input type="checkbox"/>	<input checked="" type="checkbox"/>	<input type="checkbox"/>	<input type="checkbox"/>	<input type="checkbox"/>	<input type="checkbox"/>	<input type="checkbox"/>

The copy filmed here has been reproduced thanks to the generosity of:

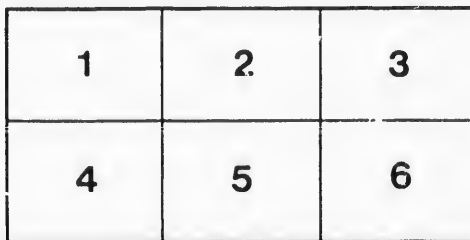
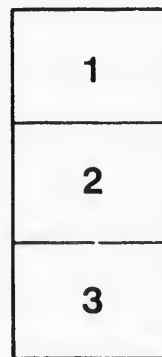
Seminary of Quebec
Library

The images appearing here are the best quality possible considering the condition and legibility of the original copy and in keeping with the filming contract specifications.

Original copies in printed paper covers are filmed beginning with the front cover and ending on the last page with a printed or illustrated impression, or the back cover when appropriate. All other original copies are filmed beginning on the first page with a printed or illustrated impression, and ending on the last page with a printed or illustrated impression.

The last recorded frame on each microfiche shall contain the symbol \rightarrow (meaning "CONTINUED"), or the symbol ∇ (meaning "END"), whichever applies.

Maps, plates, charts, etc., may be filmed at different reduction ratios. Those too large to be entirely included in one exposure are filmed beginning in the upper left hand corner, left to right and top to bottom, as many frames as required. The following diagrams illustrate the method:



L'exemplaire filmé fut reproduit grâce à la générosité de:

Séminaire de Québec
Bibliothèque

Les images suivantes ont été reproduites avec le plus grand soin, compte tenu de la condition et de la netteté de l'exemplaire filmé, et en conformité avec les conditions du contrat de filmage.

Les exemplaires originaux dont la couverture en papier est imprimée sont filmés en commençant par le premier plat et en terminant soit par la dernière page qui comporte une empreinte d'impression ou d'illustration, soit par le second plat, selon le cas. Tous les autres exemplaires originaux sont filmés en commençant par la première page qui comporte une empreinte d'impression ou d'illustration et en terminant par la dernière page qui comporte une telle empreinte.

Un des symboles suivants apparaîtra sur la dernière image de chaque microfiche, selon le cas: le symbole \rightarrow signifie "A SUIVRE", le symbole ∇ signifie "FIN".

Les cartes, planches, tableaux, etc., peuvent être filmés à des taux de réduction différents. Lorsque le document est trop grand pour être reproduit en un seul cliché, il est filmé à partir de l'angle supérieur gauche, de gauche à droite, et de haut en bas, en prenant le nombre d'images nécessaire. Les diagrammes suivants illustrent la méthode.

L'ŒUVRE DES TABERNACLES

Québec 1^{er} Juin 1890.

M.

Nous avons l'honneur de vous informer que l'Œuvre des Tabernacles, fondée en 1886, pour venir en aide aux pauvres églises de l'archidiocèse et des missions du Canada, a produit, depuis un an, des résultats particulièrement satisfaisants.

La bienveillante sollicitude de Son Éminence le Cardinal Taschereau pour cette association, les indulgences nombreuses qu'y a attachées Sa Sainteté Léon XIII, et l'encouragement qu'elle a reçu des membres du clergé de la Province, ont multiplié ses développements et ses progrès.

Aussi la cérémonie de la bénédiction des objets confectionnés dans le cours de la dernière année, forme-t-elle la plus belle page de nos annales : cette imposante démonstration témoignant à la fois du zèle des sociétaires et de l'inaltérable dévouement des Révérendes Sœurs de la Charité, auxquelles est désormais confié, la direction de nos travaux.

Mais comme le succès de toute œuvre pie se mesure en grande partie sur ses ressources pécuniaires, nous osons compter sur les secours de nouveaux bienfaiteurs, sur la contribution de chaque fabrique et l'offrande ordinaire de chacun des membres de la société. La première de ces souscriptions : \$1.00, la seconde, 50 centimes.

Enfin l'association recevra avec la plus vive reconnaissance tout ce qui entre dans la confection des ornements sacerdotaux.

En secondant la pieuse activité des ouvrières du sanctuaire, ces divers dons les mettront en mesure d'agrandir le champ de leurs travaux et de secourir plus efficacement les missions indigentes.

Avec l'espoir que vous nous aiderez à poursuivre notre but, nous vous adressons la nomenclature des travaux exécutés depuis octobre 1889.

Nous avons l'honneur d'être

Vos très humbles servantes,

LES DAMES DE L'ŒUVRE DES TABERNACLES.

V. V. SHEHYN,

Présidente.

EUGÉNIE TÊTU.

Secrétaire.

N. B.—D'ici à longtemps peut-être, l'association ne pourra secourir que les missions renfermées dans la province ecclésiastique de Québec. L'Œuvre a pour but de venir en aide aux églises pauvres ; mais, comme on le voit plus loin, elle fait, quelquefois et par exception, des dons de peu de valeur à des paroisses importantes, en reconnaissance des abondantes contributions qu'elles ont fournies.

Les missionnaires qui désirent se procurer des ornements, sont priés d'indiquer au plus tôt, par lettre, les objets qui leur sont le plus nécessaires.

OBJETS

CONFECTIONNÉS DANS L'ANNÉE 1889-90

PAR LES

DAMES DE L'ŒUVRE DES TABERNACLES

- 20 Aubes,
- 36 Surplis de toile,
- 3 Alumelles,
- 35 Chasubles,
- 37 Amiets,
- 111 Purificatoires,
- 40 Lavabos,
- 38 Grands Corporaux,
- 33 Petits Corporaux,
- 7 Chapes,
- 18 Pales dessinées,
- 27 Pales romaines,
- 6 Porte-missel,
- 11 Couvertures de porte-missel,
- 12 Nappes d'autels,
- 14 Nappes de communion,
- 12 Chrêmeaux,
- 15 Voiles huméraux,
- 18 Voiles de tabernacle,
- 14 Voiles de ciboire,
- 56 Serviettes
- 7 Barrettes,
- 1 Dais,
- 14 Étoles de salut,
- 13 Étoles reversibles,
- 133 Tours d'étoles,
- 21 Bourses de salut,
- 5 Rubans d'amiets,
- 7 Nœuds de clefs de tabernacle,
- 12 Lavabos d'évêque,
- 26 Cordons d'aubes,
- 20 Porte-Dieu.

Ces ornements sont estimés à \$1,500 00.

Noms des paroisses ou missions qui ont été secourues :

QUÉBEC :

Saint-Adrien,
Sainte-Anne de Beaupré,
Saint-Antoin,
Sainte-Apolline,
Armagh,
Asile McKay,
Basilique de Québec,
Beauport,
Cap-Santé,
Chapelle de l'Archevêché,
Chapelle de Nazareth,
Congrégation de la Haute-Ville,
Couvent de la Rivière-Ouelle,
Saint-Cyrille,
Saint-Damase,
Saint-Damien,
Saint-Denis,
Ecole du Patronage,
Saint-Edouard de Frampton,
Saint-Etienne,
Saint-Engène,
Saint-Félix du Cap-Rouge,
Saint-Ferréol,
Saint-Gédéon de Marlow,
Saint-Giles,
Hôpital de Fraserville,
Hôpital du Sacré-Cœur,
Hospice de la Miséricorde,
Inverness,
Saint-Jean-Deschaillons,
Sainte-Julie,
Kamouraska,
Laval,
Saint-Marcel,
Saint-Maxime de Scott,
Saint-Méthode d'Adstock,
Notre-Dame de la Garde,
Notre-Dame de Lourdes (Saint Michel),
Notre-Dame de Montauban,
Notre-Dame du Rosaire,
Saint-Nérée,
Saint-Pamphile,
Saint-Paul de Montminy,

Sainte-Perpétue,
Sainte-Pétronille,
Saint-Philémon,
Sainto Philomène,
Saint-Pierre-Baptiste,
Saint-Samuel,
Sault-Montmorency,
Sacré-Cœur de Marie,
Saint-Sébastien,
Stoneham,
Saint-Tite,
Saint-Ubalde,
Saint-Zacharie.

RIMOUSKI :

Saint-Alexis de Métapédiae,
Saint-Moyse,
New-Carlisle,
Pabos.

CHICOUTIMI :

Saint-Bruno,
Cathédrale,
Chambord,
Saint-Charles,
Saint-Cyrille et Saint-Méthode,
Saint-Félicien,
Hôtel-Dieu,
Missions diverses du Lac Saint-Jean,
Pointe-au-Pic,
Saint-Prime,
Ursulines de Roberval.

NICOLET :

Sainte-Anne du Sault,

PRÉFECTURE APOSTOLIQUE DU LABRADOR :

Mag-Pic,
Rivière-Tonnerre,
Rivière-Pentecôte,
Nataskouan.

