

PER
B-226

S

101/25 160

LE BULLETIN DE LA FERME

ORGANE DES CULTIVATEURS DE PROGRÈS



1925
Bibliothèque St-Sulpice
840 rue St-Denis
152-143-23

PARAIT TOUS LES JEUDIS

ADMINISTRATION: 111 COTE DE LA MONTAGNE,
(Edifice Morin), QUÉBEC

ABONNEMENT: CANADA, EXCEPTÉ CITÉ DE QUÉBEC 75c
CITÉ DE QUÉBEC ET PAYS ÉTRANGERS \$1.50

VOLUME XIII, No 2

QUÉBEC

LE 8 JANVIER 1925

ENGRAIS CHIMIQUES

Notre succursale de Sainte-Rosalie Jonction est abondamment pourvue des meilleurs engrais chimiques pour les fermes. Déjà elle a rempli de très fortes commandes, et se prépare à renouveler son approvisionnement.

Elle a reçu de divers pays les meilleurs engrais comme le:

Superphosphate, à	16% Ac' Phos. Ass. . .
Muriate de Potasse, à	48% de Potasse.
Sulfate de Potasse, à	48% de Potasse.
Nitrate de Soude, à	15% d'Azote.
Sulfate d'Ammoniaque, à	20% d'Azote.

Il faut se hâter

Les commandes affluent et, si les cultivateurs veulent être bien servis, il est temps de donner leur commande.

Nos expéditions commenceront dès janvier pour se continuer jusqu'en avril.

Les meilleures commandes sont celles d'un wagon complet de vingt tonnes.

BEURRERIES ET FROMAGERIES

Les fabricants prennent-ils, chez-nous, leurs fournitures pour la fabrication du beurre et du fromage?

Nous avons tout ce qu'il faut, en qualité et en quantité, pour les satisfaire.

Pensez à vous en commandant chez nous.

Venez donc vous approvisionner de boîtes à beurre et à fromage, présure, colorants, sels, parchemins, thermomètres, balances à humidité, verriers, bouteilles Babcock et divers autres ustensiles.

Commandez

C'est le moment propice de placer vos commandes, quitte à recevoir plus tard les marchandises si vous le préférez, au temps que vous fixerez.

Il est très important que vous vous décidiez maintenant, afin que nous soyons fixés sur les quantités à demander à nos fournisseurs.

COOPÉRATIVE FÉDÉRÉE DE QUÉBEC

114, RUE ST-PAUL-EST, MONTREAL

1er prix du concours d'abonnement: Une fournaise "Suprême" à air chaud, valant \$230.00, provenant de la Fonderie Suprême, Ltée, Pont-Rouge, Qué.

PANIER AUX LETTRES

Cheval malade.—Réponse à abonné.—
Le vétérinaire nous informe qu'il manque un mot à votre lettre, à propos d'un cheval qui toussait. Il suppose que ce mot est "souffle". Le souffle ou pousse ne se guérit pas. On peut procurer du soulagement en donnant à l'animal moins de foin, et plus de grain, ce qui surcharge moins l'estomac et rend la digestion plus facile. Ne pas servir non plus du foin poussiéreux; mouiller le foin avec un peu d'eau de chaux (2 onces de chaux par gallon d'eau).

La pharmacie vous fournira aussi pour le souffle la liqueur arsénicale de Fowler.

Si le cheval n'est pas poussif, c'est-à-dire s'il n'a pas le souffle, mais souffre simplement de rhume ou de laryngite, vous pouvez préparer vous-même un sirop de goudron qui le soulagera et même le guérira. Voici la recette:

1 chopine de mélasse; 1 chopine d'eau; 1 1/2 oz. de goudron médicamenteux de pin (pine-tar);

1/2 oz. d'essence de thérébentine.
Bien mélanger le tout et servir une cuillerée à bouche, soir et matin.

Association Canadienne des Eleveurs de Porcs.—Ci le résultat du vote pour l'Election des directeurs de l'Association pour 1925. Les votes ont été transmis par la poste, conformément à la Section 6 de la constitution de l'Association. Les directeurs pour la Province d'Ontario seront élus lors de la prochaine assemblée générale annuelle, à Toronto.

Provinces Maritimes, Peter Brodie, Little York, I.P.E.

Québec, Frank Byrne, Charlesbourg, P. Q.; M. Ste-Marie, Ste-Anne-de-la-Pocatière.

Manitoba, Andrew Graham, Roland, Man.

Saskatchewan, Philip Leech, Baring,

Sask. Alberta, Wm. Gilbert, Namao, Alta. British Columbia, A. L. Hay, Granbrook, B. C.

(Signé) R. W. WADE, Secrétaire.

Guide de l'acheteur.—La deuxième livraison du "Guide de l'acheteur" renferme des articles intéressants sur la fusion des banques, nos institutions de crédit, le marché, etc. Par la modicité du prix de l'abonnement, 25 sous par année, cette revue mensuelle dirigée par M. Raoul Renault, publiciste bien connu, est appelée à rendre des services aux consommateurs, car c'est à eux qu'elle s'adresse pour les guider dans leurs achats et faire rapporter à leurs piastres le maximum de leur rendement.

Numéros spécimens gratuits en s'adressant au "Guide de l'acheteur", 552 Première Avenue, Québec.

Association canadienne des éleveurs de moutons

Le scrutin par la poste aux fins d'élire des directeurs pour 1925 a donné les résultats suivants. Les directeurs pour Ontario seront élus à l'Assemblée annuelle, à Toronto.

Provinces Maritimes.—C. B. Clay Bridgetown, P.E.I.

Québec.—Arsene Denis, St-Norbert Station, Que. Victor Sylvestre, St-Hyacinthe, Que.

Manitoba.—George Gordon, Oak Lake, Man.

Saskatchewan.—H. Follett, Duval, Sask. Alberta.—G. B. Ball, Strathcona, R. R. No 2, Alta.

British Columbia.—W. H. Higginson, Sardis, R. R. No 2, B. C.

(Signé) R. W. Wade, secrétaire.

Notre concours d'abonnement.--Conditions

10—Commencé le 25 octobre, ce concours se terminera en février; à une date que nous annoncerons dans quelques semaines.

20—Il est ouvert à tous les abonnés en règle avec le journal, c'est-à-dire dont l'abonnement est payé pour un an.

30—Chaque abonnement donne droit à un certain nombre de points, qui seront comptés comme suit:

- a) Un abonnement de 3 ans — \$2.25—donne droit à 50 points.
- b) Un abonnement de 2 ans — \$1.50—donne droit à 35 points.
- c) Un abonnement de un an — .75—donne droit à 25 points.
- d) Un renouvellement d'abonnement, pas moins d'un an, donne droit à 10 points.

N. B.—Le prix de l'abonnement pour un an est de 75 sous, (50 sous pour les membres de la Coopérative Fédérée de Québec).

40—Les prix sont décernés par ordre de valeur aux personnes qui auront recruté le plus grand nombre d'abonnés.—Pas de tirage, excepté dans le cas d'égalité de points.

50—Les semaines d'abonnements seront comptées au bureau du "Bulletin de la Ferme" d'après les listes reçues à ce bureau le plus tard chaque samedi midi. Un officier spécial est chargé d'enregistrer la date de réception de chaque liste. Les abonnements qui nous parviendront après le samedi midi seront comptés pour la semaine suivante.

60—Une période de quinze jours devra être allouée pour l'enregistrement des noms des nouveaux souscripteurs sur les listes d'adresses du journal. C'est dire que le nouvel abonné n'aura nullement raison de s'inquiéter s'il ne reçoit pas son journal avant l'expiration de la quinzième journée après paiement de son abonnement au recruteur ou concurrent.

70—Remises par bon ou mandat postal. Si l'on fait des remises par chèques, ceux-ci devront être acceptés et faits "payables au pair à Québec".

80—Blancs d'abonnement: Nous adresserons sur demande des blancs de souscription pour abonnements.

90—Notez bien: Nous offrons au plus fort concurrent de chaque semaine un magnifique prix au plus fort concurrent de la même semaine.

Tous les abonnés du concours auront droit au tirage des trois magnifiques prix annoncés à la page 894 de ce numéro.

100—Toute communication relative au concours doit être adressée comme suit:

"DEPARTEMENT DU CONCOURS"

Bulletin de la Ferme.

Case 129, Québec.

LA CIE. INTERNATIONAL STOCK FOOD LTÉE.
TORONTO

La supériorité des préparations "International" pour le bétail demeure toujours indiscutable. Plusieurs milliers de clients proclament leurs mérites—employez-les et faites profiter votre bétail.

AVIS AUX ZELATEURS DU CONCOURS

D'ici la fin du concours tous les zélés bénéficieront d'un crédit supplémentaire de 100 points pour chaque liste de 10 abonnements qu'ils nous feront parvenir. Exemple :

Une liste de 10 abonnements nouveaux donne 250 points, avec le crédit supplémentaire de 100 points nous leur créditerons—350 points.

BANQUE PROVINCIALE DU CANADA

Incorporée par acte du Parlement en juillet 1900

Capital autorisé.....\$5.000.000

Capital versé et réserve.....\$4.500.000

L'agriculteur progressif trouve son profit à se tenir constamment en contact avec une institution financière solide.

Cette Banque donne une attention toute spéciale aux affaires qui lui sont confiées par les cultivateurs; elle compte maintenant 350 bureaux (Succursales et Sous-Agences) dans les Provinces de Québec, Ontario, Nouveau-Brunswick et Ile du Prince-Edouard.

En vertu de règlements particuliers à cette banque, les argents confiés à son département d'Épargne sont contrôlés par un Comité de Censeurs.

Votre compte de Banque est votre meilleur ami



Transformez la chambre de débarras en y posant un joli couvre-plancher

Il est surprenant de constater ce que vous pouvez faire avec cette chambre que vous négligiez autrefois si vous vous mettez à l'œuvre. Bien nettoyée et les murs teints, avec quelques rideaux dans les fenêtres et un couvre-plancher de joli Linoléum Dominion et vous voilà avec une vraie chambre — une chambre qui peut rivaliser avec toute autre. Et c'est le plancher qui est le plus beau.

Le Linoléum DOMINION a une surface solide, lisse et imperméable ce qui réduit le travail de la ménagère de beaucoup. Toute la poussière demeure à la surface et par conséquent peut facilement être enlevée. Le Linoléum Dominion dure des années. Vous ne pouvez désirer un meilleur plancher ni un qui puisse vous donner moins de trouble. Il y a des dessins et coloris appropriés pour chaque pièce et le prix est très modéré.

CARPETTES EN LINOLEUM DOMINION
Les Carpettes en Linoléum Dominion possèdent toutes les qualités du Linoléum Dominion. Elles ne peuvent se déchirer ni se fendiller, et adhèrent bien au plancher sans qu'il soit nécessaire de les y clouer. Elles sont faites dans diverses grandeurs populaires et dans des dessins et coloris attrayants.

Vérifiez toujours l'envers en fort canvas. C'est votre garantie de durée et de satisfaction.



Chez tous les magasins d'ameublement et généraux

Fait en Canada

LINOLEUM DOMINION

ADMIR...
Abonné...
Canada...
Cité de...
étran...
T...
Anno...
n...
Pour...
ces ser...
Ferme...
la Mon...
Québec...
Tél. 2 4...
Volun...
Page de...
Co...
CH...
Pour...
est certai...
Nou...
grand soi...
de meille...
cant de l...
formidab...
des produ...
soient rel...
Auss...
à de gran...
de leur fa...
nement l...
Avec...
moderne...
est en dr...
par anné...
D'ap...
beurre ju...
plus de 1...
beurre et...
ennui qu...
ce beurre...
pouvons...
trop d'ea...
général...
Alors, nou...
limite de...
que nous...
Il n'y...
maximum...
balance à...
Nous...
qui est all...
et voici l...
Pour...
diste fait...
indique 1...
duction a...
humidité...
comme p...
\$580.80 d...
Les autre...
Si Po...
constat...
d'un mon...
dissement...
Com...
et des fab...
balance à...

CONCOURS

élateurs béné-
100 points pour
nous feront par-

reaux donne 250
de 100 points

NCIALE

en juillet 1900

... \$5.000.000

... \$4.500.000

constamment en contact

aux affaires qui lui sont
350 bureaux (Succursales
io, Nouveau-Brunswick et

me, les argents confiés à son
de Censeurs.

le meilleur ami



de débarras en y
-plancher

vez faire avec cette chambre
à l'œuvre. Bien nettoyée et
êtres et un couvre-plancher
vraie chambre — une cham-
plancher qui est le plus beau.

Vérifiez toujours l'envers en
fort canvas. C'est votre ga-
rantie de durée et de satisfac-
tion.



Fait en Canada

DOMINION

ADMINISTRATION DE PUBLI-CITÉS
Abonnement payable d'avance.

Canada—Excopté cité
de Québec..... 75c.
Cité de Québec et pays
étrangers..... 1.50

Tarif des annonces 10c. la ligne
Annonces classifiées le. du mot
minimum .50 sous.

Pour abonnement et annen-
ces écrire au "Bulletin de la
Ferme" Limitée, 111 Côte de
la Montagne, (Édifice Morin)
Québec Casier postal 129—
Tél. 2 4297.

LE BULLETIN DE LA FERME

REVUE TECHNIQUE HEBDOMADAIRE

Consacrée au Service des Cultivateurs de Progrès



ADMINISTRATION & RÉDACTION

111 CÔTE de la MONTAGNE 111
QUÉBEC

RÉDACTION ET
COLLABORATION

Cette revue est consacrée aux
intérêts de la ferme et du foyer
rural.

Elle est rédigée par un comi-
té de techniciens et de prati-
ciens agricoles, assistés de colla-
borateurs occasionnels et de
correspondants de diverses ins-
titutions agricoles. Toute col-
laboration est sujette au con-
trôle du directeur.

La correspondance concer-
nant la rédaction doit s'adres-
ser au Directeur du "Bulletin
de la Ferme", Casier postal 129
Haute-Ville, Québec.

Volume XIII

QUÉBEC, LE 8 JANVIER 1925

Numéro 2

Page de la Coopérative Fédérée de Québec.

Complétez votre outillage

Chaque beurrerie devrait posséder une
balance à humidité

Pour les cultivateurs de la province de Québec, l'industrie laitière est certainement l'exploitation qui lui rapporte le plus de revenus.

Nous constatons avec plaisir que le cultivateur en général prend grand soin de son lait ou de sa crème; aussi les produits fabriqués sont de meilleure qualité qu'il y a quelques années. De son côté, le fabricant de beurre ou de fromage semble se rendre compte qu'il a de formidables concurrents sur les marchés étrangers et qu'il lui faut des produits de toute première qualité, s'il ne veut pas que nos produits soient relégués à l'arrière plan.

Aussi des propriétaires de beurreries ou fromageries consentent-ils à de grands sacrifices, pour l'amélioration des conditions sanitaires de leur fabrique, de leur outillage, dont le plus important est certainement le bassin pasteurisateur.

Avec un bon lait, un fabricant consciencieux et un outillage moderne, est-ce que le cultivateur retire en revenus le maximum qu'il est en droit d'attendre?—Non.—Il se perd des milliers de piastres par année.

D'après la loi, un fabricant a le droit d'incorporer dans son beurre jusqu'à 18% d'eau. Mais s'il y a un surplus d'humidité de plus de 16%, il s'expose à de graves ennuis, tels que la saisie de son beurre et la poursuite, car la loi est sévère sur ce point. Le moindre ennui qu'il puisse avoir est qu'il doit payer pour travailler de nouveau ce beurre, et souvent le beurre ainsi refait perd de sa qualité. Nous pouvons dire que chaque fois qu'un lot de beurre est trouvé contenant trop d'eau, il en coûte au fabricant de \$25. à \$50. Le fabricant, en général, sait à quoi il s'expose et ne veut pas prendre de risques. Alors, nous constatons généralement qu'il se tient bien en deça de la limite de 16%, comme en fait foi le résultat des épreuves du beurre que nous recevons à nos entrepôts.

Il n'y a qu'un moyen à prendre pour que le beurre donne le maximum de rendement, c'est, pour le fabricant, de se procurer une balance à humidité.

Nous avons, devant nous, le rapport d'un de nos propagandistes qui est allé faire des démonstrations dans 6 beurreries de son district et voici le résultat:

Pourcentage d'eau après le barattage 13.3%. Notre propagandiste fait alors incorporer un peu d'eau. Une deuxième épreuve indique 15.5 soit 2.2 lbs de plus par 100. Cette beurrerie a une production annuelle de 80,000 lbs. Donc, en se servant d'une balance à humidité, ce fabricant ferait 1,760 lbs de beurre de plus. En prenant comme prix moyen du beurre .33c, nous avons le joli montant de \$580.80 de revenus supplémentaires pour ce seul arrondissement. Les autres districts sont dans la même situation.

Si l'on prend comme base la journée de démonstration, nous constatons que les 6 beurreries pourraient faire bénéficier leurs patrons d'un montant additionnel de \$2,520., soit plus de \$420. par arrondissement.

Comme vous voyez, il y va de l'intérêt des producteurs de lait et des fabricants à ce que toute beurrerie ait dans son outillage une balance à humidité.

Ce qu'on peut attendre de la Coopérative

Les résultats d'une expérience récente

La coopération en agriculture a de grands avantages. Les cultivateurs avertis le constatent pour leur bénéfice et pour le progrès de la classe agricole. Une pareille union permet des mouvements concertés qui agissent sur le marché et l'influencent pour le bien général de la communauté.

Récemment, la Coopérative Fédérée de Québec a tenté une expérience très heureuse sur ce point.

Le marché du beurre déclinait et des spéculateurs cherchaient à accentuer sa baisse au préjudice des producteurs de beurre et des cultivateurs. La Coopérative Fédérée exerçait un contrôle contre eux; elle s'en est servi et voici comment: elle a mis en entrepôt les livraisons de beurre qu'elle recevait de ses producteurs au lieu de les placer sur le marché; mais elle a payé à ceux-ci d'avance une somme de 25 sous la livre, quitte à les rembourser de la différence plus tard.

Résultat: les spéculateurs ont cessé leurs manœuvres faute d'aliment; le beurre s'est stabilisé puis il a repris sa marche comme auparavant. Quelques jours plus tard, la Coopérative faisait tenir à ses producteurs la différence de sept à huit sous de plus par livre.

Cette décision était la sagesse même. Elle a été possible seulement grâce à la coopération. Et voici comment un des sociétaires de la Coopérative en exprime sa gratitude:

Mon. J.-Arthur Pâquet,
Président du Conseil Exécutif,
Coopérative Fédérée de Québec,
Montréal, P. Q.

Cher monsieur Pâquet,

Je vous écris pour vous exprimer toute ma reconnaissance à la Coopérative Fédérée qui a protégé efficacement les cultivateurs producteurs de beurre dernièrement.

Sans la Coopérative, certains commerçants intéressés de Montréal auraient réussi à faire tomber le prix du beurre de 35 à 27 centins, comme ils l'avaient comploté.

La Coopérative a heureusement pris nos intérêts. Elle a refusé de vendre le beurre au prix réduit que les commerçants offraient et elle a soutenu le marché en mettant nos produits en entrepôt et en nous payant d'avance 25 centins par livre, en attendant un règlement final.

Ce règlement la Coopérative vient de le faire en nous rendant compte de 33 et 35 centins pour notre beurre, que nous aurions été forcés de vendre à 27 centins, si les commerçants avaient contrôlé le marché.

Vous avez aussi épargné des milliers de piastres aux cultivateurs dans cette seule transaction. Vous les avez protégés contre une indigne exploitation et je vous en remercie publiquement en mon nom et au nom de tous les cultivateurs de ma localité.

Des faits comme celui qui vient de se produire devraient ouvrir les yeux et faire voir où sont nos véritables protecteurs.

Il me semble que pas un seul cultivateur de la province devrait refuser son concours à la Coopérative. Ceux qui préfèrent suivre certains commerçants et leur organe nuisent aux intérêts des agriculteurs et ils devraient le reconnaître.

Votre dévoué,

Samuel Pellerin

St-Esprit, Montcalm.

Que tous les partisans du progrès agricole concourent dans le vœu de notre correspondant et la Coopérative Fédérée assurera davantage le but de sa fondation.

petites annonces

RE :-Moulin à Farine

ville; comté de Mégantic, au centre de la ville. Implet des plus modernes lin à rouleau pour farine. ité de la gare du Grand : route nationale Lévis-l. Magnifique résidence ances.

ons faciles. S'adresser à

n-Marie Savoie

érant du Moulin,

VILLE, . . . QUE.

OEUF ET VOLAILLES A VENDRE

—A la page 29 les conditions de meurs d'abonnement. \$1000. en tribués s'x plus forts concurrents. ans tarif.

—400 lbs de plume de volaille à 10c grasse à la vapeur et 12c la lb. vapeur. S'adresser à Ovide Desdélaine, Cité de St-Hyacinthe, P. Q.

de Island Rouge avec pedigree illeures ponduses, sélectionnées au Aussi Canards Pékin de race pure et, Ferme Avicole, Pont Rouge, P. Q. 9-23 j. P. tp

se de \$230. GRATIS —Une magni- r à air chaud valant \$230. donnée r prix du Concours, à la personne qui us d'abonnements au Bulletin de la un prix qui vaut la peine. Mettes re sans retard. Voyez conditions ours.



DEZ PAS —Demandes immédiates d'abonnements et envoies, afin rt à notre grand concours d'abonne- nouveaux s'élateurs s'enrolent tous

NADIENNE —enregistée aura qu'il prochain et valant au printemps 00. S'adresser à Ferme 'a Sa oyar- Cté Nicolet P. Q. 16-30 j. —Xtp.

S —Prenez part à notre grand onements. Prix pour tous les abonnés, s concurrents. Voyez Conditions. e demande de participation sans

urnaise Suprême air chaud

on nouvelle et sans pareille ÉRIEURE A TOUTE AUTRE Prix les plus bas ONT-ROUGE, P. Q.

valant \$5. pour \$2.

ARANTIE DE 5 ANS n une aujourd'hui

Nous avons vendu au-delà de 200,000 nt vous conviendrez que le cuivre est but de les introduire. Après cela le noe extraordinaire. Parlez-en à vos

positivement que la Rapide"

quoi que ce soit qui se lave, en trois telles, bas, poignets, la soie, sous-âtes, mouchoirs, enfin TOUT. Les us l'eau, de sorte que vous pouvez Si facile à s'en servir qu'un enfant pas le linge. La rapide force l'eau à u pas le linge à pénétrer dans l'eau, plusieurs heures de fatigue inutile. emaine peut être fait dans une heure, ndu. Nous remettons votre argent la Rapide ne fait pas tout ce que pas cette offre spéciale. Envoyez annonce et nous vous enverrons une ide" dont le prix régulier est de \$5. où que vous demeuriez.

DEPT. CS BARRIE ONT.

HOMMES ET CHOSES
Revue de la huitaine

La course du temps.—Le miroir aux Alouettes.—Soyons patriotes : Le Canada d'abord.—Charité bien ordonnée.....

Une autre étape.—Une nouvelle année commence. Nous avons sauté l'invisible barrière qui sépare une année d'une autre. L'année écoulée a pu être plus ou moins bonne pour les uns, plus ou moins mauvaise pour les autres. Tous nous pouvons en tirer des leçons pour notre conduite future. Une année est profitable quand un homme a augmenté la somme de ses connaissances utiles, quand il se sent mieux armé pour la lutte, et surtout meilleur.

Une nouvelle année commence. Efforçons-nous de la faire plus profitable que celle qui finit. Travaillons avec courage puisque nous le devons pour gagner notre vie et celle de notre famille. Mais l'homme est plus qu'une simple machine, c'est un être pensant. La terre est une école dont nous sommes les étudiants. Et pendant que nous travaillons et que nous étudions, le soleil continue sa course à travers l'espace entraînant la terre avec lui, voyageant avec ses grands voisins des autres systèmes, dont le plus rapproché est distant de plusieurs milliards de lieues. Pensons quelquefois au peu que nous sommes dans le grand œuvre de Dieu. De même que la terre n'est qu'un grain de sable dans l'océan immense de l'univers, de même une année n'est qu'un point dans le temps sans fin, et pour l'homme une simple étape de la vie qui doit nous conduire à notre fin dernière.

Faisons donc un bon usage des jours que nous accorde le Créateur, nous rappelant que ce qui passe n'a en somme qu'une importance bien secondaire, comparé à ce qui ne finira jamais.

En garde!—Les journaux publicent de ce temps-ci des annonces mirobolantes. On offre en vente des millions pour quelques sous. Il est vrai que ces millions sont en marks-papier, et que le marks-papier ne vaut rien, mais... les vendeurs s'en moquent. Ils vous citeront le cas de Monsieur X et de Monsieur Z qui ont gagné gros par suite d'une hausse récente de ces valeurs, hausse dont le peu de durée nous fait soupçonner un jeu de Bourse pour amorcer les gogos.

L'ÉPARGNE DU CULTIVATEUR

Le cultivateur doit placer ses épargnes dans sa ferme d'abord. S'il lui en reste, il les placera en OBLIGATIONS première hypothèque des industries qui font vivre l'agriculture, en commençant par celles de sa province, ou en titres d'emprunt émis par le gouvernement, les municipalités, les fabriques, les écoles, de cette même province. Pour toutes indications et suggestions utiles, s'adresser à la maison qui a le plus fait pour l'émancipation économique du Canada français:

Versailles-Vidricales-Boulais (limitée), Montréal, rue St-Jacques. Immeuble Versailles.

Il suffit d'un peu de gros bon sens pour comprendre que si ces obligations valaient quelque chose, on n'en donnerait point cent millions pour un billet de cinq dollars.

Et puis on en a tant imprimé de ces obligations que l'or et l'argent du monde entier ne suffirait pas à les racheter.

Lisez ce qui est arrivé à un quelqu'un qui avait mordu à l'appât des obligations allemandes. Il envoie ses coupons pour toucher l'intérêt échû. On lui répond que l'affranchissement d'une lettre coûte plus que les in-

terêts dus et que par conséquent on ne peut rien lui remettre!

Les marks-papier ne valent rien et ne vaudront probablement jamais rien... à moins qu'il ne devienne de mode d'en tapisser les maisons.

Donc, gare au miroir aux alouettes!

C'est à moi.—Il y en a qui nous trouverons bien osé de faire semblable remarque. Quelques-uns même pourront nous rétorquer: l'argent que j'ai gagné est à moi, et je suis maître d'en faire ce que je veux.

Pardon, mon ami: l'argent honnêtement gagné est bien à soi, mais on n'en peut faire ce que l'on veut.

L'argent gagné, on le doit d'abord à sa famille, et on le doit aussi à son pays.

Ne risquez donc point le vôtre sur des obligations étrangères dont vous ignorez tout, quand vous

avez sous la main des obligations canadiennes de tout repos, quand la race et le pays ont tant besoin de capitaux pour asseoir leur indépendance économique.

Le pays d'abord: le Boche après, ... s'il en reste!

Pierre Fouille-Partout.

Complètement épuisé. "Ma santé était ébranlée et j'étais complètement épuisé" écrit M. G. Sigmund de Medford, Wisc., "Par le fait, ma condition était si mauvaise que je ne pouvais supporter le moindre effort. Je peux dire, en vérité, que le Novoro du Dr. Pierre m'a merveilleusement remis. Depuis, j'ai travaillé dur chaque jour et je me sens très bien". Cette simple préparation végétale est un reconstruteur du corps, elle débarrasse le système de ses impuretés, elle aide la digestion et fortifie les organes et le système nerveux. Les pharmaciens ne peuvent pas le vendre, il est délivré par des agents, directement du laboratoire du Dr. Peter Fahrney & Sons Co., 2501 Washington Blvd., Chicago, Ill. Livré exempt de douane au Canada.

McCormick-Deering

LE MOTEUR

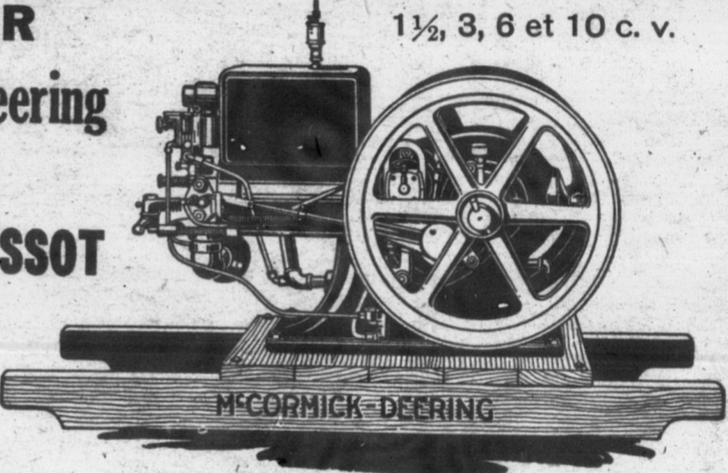
McCormick --- Deering

— ET —

La Moulange VESSOT

- La -

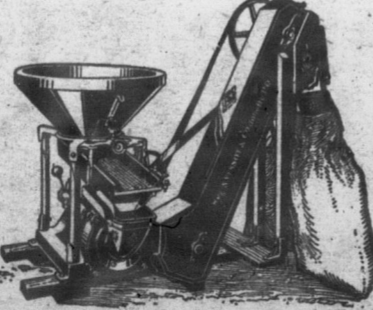
Combinaison par Excellence



Les moulanges Vessot sont fabriquées par un groupe d'experts canadiens-français dans une manufacture située sur les bords d'une petite rivière près de Joliette P. Q. Ces ouvriers construisent des moulanges de haute qualité depuis nombre d'années; ils ont consacré leur vie entière à bien faire ce travail. La peine et le soin apportés à la fabrication ainsi que le choix exceptionnel des matériaux employés font que la Moulange Vessot est avantageusement offerte comme ce qu'il y a de mieux sur le marché.

Les Moulanges Vessot et les Moteurs de ferme McCormick-Deering travaillent ensemble en parfaite harmonie—une harmonie d'égal mérite. Les Moulanges Vessot son connues depuis vieille date comme les meilleures sur le marché. La même vérité s'applique aux moteurs à Essence McCormick-Deering. Les Moulanges Vessot sont fabriquées dans neuf grandeurs—meules de 6½ à 16 pouces—pouvant moudre de 5 à 130 minots à l'heure.

Plusieurs cultivateurs économes du Canada ont résolu le problème du pouvoir et de la mouture sur la ferme en se procurant un Moteur McCormick-Deering et une Moulange Vessot. Vous trouverez parfaite la combinaison de ces deux excellentes machines. L'agent local de McCormick-Deering se fera grand plaisir de vous montrer les machines et vous fournir tous les renseignements que vous désirez.



INTERNATIONAL HARVESTER COMPANY

HAMILTON of Canada, Ltd. CANADA
Succursales de l'Ouest.—Brandon, Winnipeg, Man., Calgary, Edmonton, Lethbridge, Alta., Estevan, N. Battleford, Regina, Saskatoon, Yorkton, Sask.

Succursales de l'Est.—Hamilton, London, Ottawa, Ont., Montreal, Quebec, Que., St. John, N. B.

La Banque Royale du Canada



BILAN GÉNÉRAL

29 NOVEMBRE 1924.

PASSIF

Capital versé.....	\$ 20 400 000. 00
Fonds de réserve.....	\$ 20 400 000. 00
Balance de profits reportée.....	1 143 806. 90
Dividendes non réclamés.....	21 543 806. 90
Dividende No 149, (au taux de 12% par année) payable le 1er décembre 1924.....	7 814. 01
Boni de 2%, payable le 1er décembre 1924.....	612,000. 00
	408,000. 00
	<u>22,571,620. 91</u>
	\$ 42,971,620. 91
Dépôts qui ne portent pas intérêt.....	\$123,537,341. 85
Dépôts qui portent intérêt, y compris l'intérêt accumulé jusqu'à la date du bilan.....	338,291,427. 71
Total des dépôts.....	461,828,769. 56
Billets de la Banque en circulation.....	29,821,936. 74
Balances dues à d'autres banques au Canada.....	824,923. 90
Balances dues à des banques et des correspondants de banques ailleurs qu'au Canada.....	11,159,913. 64
Billets à payer.....	5,884,277. 65
	<u>509,519,821. 49</u>
Lettres de crédit en cours.....	31,298,066. 69
	<u>\$583,789,509. 09</u>

ACTIF

Espèces monnayées.....	\$ 16,881,608. 11
Billets du Dominion.....	34,730,446. 00
Monnaies des Etats-Unis et autres monnaies étrangères.....	27,349,189. 70
Dépôt aux Réserves Centrales d'or.....	11,000,000. 00
	<u>89,961,243. 81</u>
Billets d'autres banques canadiennes.....	3,004,799. 55
Chèques sur d'autres banques.....	25,656,809. 28
Balances dues par d'autres banques au Canada.....	746. 66
Balances dues par des banques et des correspondants de banques ailleurs qu'au Canada.....	28,797,188. 34
Titres du gouvernement fédéral et des gouvernements provinciaux, ne dépassant pas la valeur marchande.....	53,039,825. 09
Obligations municipales canadiennes et obligations publiques britanniques, étrangères et coloniales, autres que celles du Canada, ne dépassant pas la valeur marchande.....	25,634,914. 13
Obligations de chemins de fer et autres débetures et actions ne dépassant pas la valeur marchande.....	17,677,562. 02
Prêts à demande et prêts à courte échéance (ne dépassant pas trente jours, au Canada sur obligations, débetures et actions et autres titres d'une valeur marchande suffisante pour les couvrir.....	16,454,174. 21
Prêts à demande et prêts à courte échéance (ne dépassant pas trente jours), ailleurs qu'au Canada, sur obligations, débetures, et actions et autres titres d'une valeur marchande suffisante pour les couvrir.....	17,797,476. 79
	<u>\$278,024,739. 88</u>
Prêts courants et escomptes au Canada (moins la déduction de l'intérêt) après avoir pourvu pleinement aux créances mauvaises et véreuses.....	148,499,355. 15
Prêts courants et escomptes ailleurs qu'au Canada (moins la déduction de l'intérêt) après avoir pourvu pleinement aux créances mauvaises et véreuses.....	106,747,583. 45
Prêts non en cours, il est pourvu aux pertes estimées.....	1,978,417. 24
	<u>257,225,355. 84</u>

H. S. HOLT,

Président

Montréal, le 26 décembre 1924.

rapporté

Immeubles de la Banque n'excédant pas le prix coûtant déduction faite des amortissements.....	257,225,355.84
Immeubles autres que les bureaux de la Banque.....	13,350,717. 05
Hypothèques sur immeubles vendus par la Banque.....	1,668,230. 00
Engagements des clients sur lettres de crédit, par contre.....	447,580. 69
Actions des compagnies contrôlées par la Banque et prêts qui leur ont été faits.....	31,298,066. 69
Dépôt entre les mains du Ministre pour les fins du fonds de circulation.....	289,501. 00
Autre actif non compris dans les articles qui précèdent.....	1,020,000. 00
	465,317. 94
	<u>\$583,789,509. 09</u>

NOTE.—La Banque Royale du Canada (France) a été incorporée conformément aux lois françaises pour transiger les affaires de la Banque à Paris. Etant donné que son capital actions tout entier est la propriété de La Banque Royale du Canada, son actif et son passif sont compris dans le bilan ci-dessus.

H. S. HOLT,
Président

C. E. NEILL,
Gérant Général

CERTIFICAT DES VERIFICATEURS

Aux actionnaires de la Banque Royale du Canada:

Nous avons examiné le bilan ci-dessus du passif et de l'actif au 29 novembre 1924 de même que les livres et comptes de La Banque Royale au bureau-chef et les rapports certifiés des succursales. Nous avons vérifié les espèces et les valeurs qu'il y avait au bureau-chef à la fin de l'année fiscale de la banque et, au cours de l'année, nous avons compté et examiné les espèces et les valeurs de plusieurs des plus importantes succursales.

Nous avons obtenu toutes les informations et explications dont nous avons eu besoin et, dans notre opinion, les opérations de la Banque dont nous avons pris connaissance, étaient dans les attributions de la Banque. Le bilan ci-dessus, dans notre opinion donne, tel qu'il est, un exposé exact de la condition de la Banque à la date du 29 novembre 1924 tel qu'il appert aux livres de la Banque.

Montréal, Canada,
le 26 décembre 1924.

W. GARTH THOMSON, C. A.,
de Marwick, Mitchell & Co.
A. B. BRODIE, C. A.,
de Price, Waterhouse & Co.

Comptables-
vérificateurs.

COMPTE DE PROFITS ET PERTES

Balance au compte de profits et pertes, le 30 novembre 1923.....	\$1,085,830. 67
Profits de l'année, déduction faite des frais d'administration, intérêts accrus sur les dépôts, intérêts perçus d'avance sur les escomptes et provision pour dettes mauvaises et douteuses.....	3,878,976. 23
	<u>\$4,964,806. 90</u>

APPROPRIÉS COMME SUIV:

Dividendes Nos 146, 147, 148 et 149, au taux de 12% par année.....	\$2,448,000. 00
Boni de 2% aux actionnaires.....	408,000. 00
Versé au Fonds de Pension.....	100,000. 00
Appropriation pour les immeubles de la Banque.....	400,000. 00
Réserve pour les taxes fédérales, y compris la taxe de guerre sur la circulation des billets de banque.....	465,000. 00
Balance reportée de profits et pertes.....	1,143,806. 90
	<u>\$4,964,806. 90</u>

C. E. NEILL,

Gérant Général.

Vieux
Vie

Ephéméride

Le dernier
cembre
du

1635—25 déc
à Québec.

1640—17 déc.
Associés cède se
réal à la Société
réal.

1775—31 déc.
Montmorency
bec.

1792—17 déc
ou Législature
au Palais épisco
Panet en est élu

1812—29 déc
Canada vote 54
du pays.

1813—19 déc
britanniques su
à Lewiston, qu
comble.

1813—30 déc
glaises sur les
parent de Buffe
en cendres.

1814—24 déc
Etats-Unis.

Fortes

Les dépôts
cours
trois m
unicipal

Une des can
des rapports
derniers temps
tions canadien
situation liqui
rapport de La
pour l'année se
1924 en est un
actif total de
\$278,024,739 r
tement réalisab
43.3% l'année
actif liquide es
de la banque
plus de 49%
représente une
cinq pour cent

Excellen

Bien que la
jours eu pour
tant considér
afin de n'être
différentes ép
lorsqu'elle est
colte de blé e
qui se font au
les placements
des valeurs de
considérables c
Ceci est dû, e
prêts courants
d'après à fléchir
tivité dans les
me résultats c
titres fédéral
\$24,256,775, ce
030,825. Par
titres municip
et étrangères
\$25,634,914. L
ces deux catég
de \$33,891,32
la Banque on
\$9,000,000 au
totalisent à \$
738,785.

La Banque
actuelle, est c
lièrement favo
cours aux indu
en auront bes

**Vieux temps,
Vieilles choses**

Ephémérides canadiennes

Le derniers jours de décembre dans l'histoire du Canada

1635—25 déc.—Mort de Champlain, à Québec.
1640—17 déc.—La Compagnie des Cent Associés cède ses droits sur l'île de Montréal à la Société de Notre-Dame de Montréal.
1775—31 déc.—Les généraux américains Montmorency et Arnold attaquent Québec.
1792—17 déc.—Le premier parlement ou Législature du Bas-Canada se réunit au Palais épiscopal à Québec. M. J.-A. Panet en est élu président (orateur).
1812—29 déc.—La législature du Bas-Canada vote 540,000 louis pour la défense du pays.
1813—19 déc.—Victoire des troupes britanniques sur les troupes américaines, à Lewiston, qui est détruite de fond en comble.
1813—30 déc.—Victoire des troupes anglaises sur les Américains. Elles s'emparent de Buffalo N. Y. et la réduisent en cendres.
1814—24 déc.—Fin de la guerre avec les Etats-Unis.

1821—29 déc.—Le cabinet Meighen résigne et est remplacé par le cabinet Mackenzie King.
1841.—Le gaz d'éclairage s'introduit au Canada. On s'en sert pour la première fois à Toronto, le 19 décembre.
1857—31 déc.—La reine Victoria choisit Ottawa comme capitale du Canada.
1859—17 déc.—Pour la première fois un convoi ou train de chemin de fer passe sur le pont Victoria, à Montréal.
1867—27 déc.—M. J. G. Blanchet élu président (orateur) de l'Assemblée Législative à Québec.
1868—29 déc.—Lord Lisgar est nommé gouverneur du Canada.
1870.—Elections générales au Manitoba. Le cabinet Girouard, (conservateur) est maintenu.
1875.—24 déc.—Sherbrooke est érigée en ville.
1877—27 déc.—La voie ferrée de Montréal à Hull et Ottawa est ouverte au trafic.
1881—30 déc.—Fondation de la Société Royale du Canada.
1886—28 déc.—Elections générales en Ontario. Cabinet Mowat maintenu.
1891—22 déc.—Mgr L.-N. Bégin, évêque de Chicoutimi, est nommé coadjuteur de Son Eminence le Cardinal Taschereau, à Québec.
1891—31 déc.—Etablissement du gouvernement responsable dans les Territoires du Nord-Ouest.
1892—23 déc.—Le barreau d'Ontario admet les femmes à la pratique du droit.
1896—30 déc.—Décès de Mgr E.-C. Fabre archevêque de Montréal.

1897—25 déc.—Encyclique relative aux Ecoles du Manitoba.
1899—27 déc.—Mgr. Bruneau sacré évêque de Nicolet.
1904—25 déc.—L'honorable Raymond Préfontaine, ancien maire de Montréal, ministre des Travaux Publics, décède à Paris.
1917—17 déc.—Elections générales au Canada. Le gouvernement unioniste, ayant pour chef Sir R. Borden, est maintenu au pouvoir. Unionistes, 153; Libéraux, 82.

1917—18 déc.—Décès de l'hon. J.-Israel Tarte, journaliste, ministre des Travaux Publics de 1896 à 1902.
1924—19 déc.—Décès, à Winnipeg, à l'âge de 75 ans, d'André Nault, partisan de Riel lors de l'insurrection de la Rivière Rouge, en 1870. M. Nault trouva des arpenteurs anglais qui mesuraient ses terres et en avertit immédiatement Riel, député à Ottawa, qui ordonna aux arpenteurs de déguerpir. Ce fut le signal des troubles. (A suivre)

Canada

257,225,355.84
13,350,717.05
1,668,230.00
447,580.69
31,208,066.69
289,501.00
1,020,000.00
465,317.94
\$583,789,509.09

ance) a été incorporé pour transiger les anné que son capital La Banque Royale compris dans le bilan

C. E. NEILL,
Gérant Général

ATEURS

et de l'actif au 29 novembre Banque Royale au bureau-chef ons vérifiés les espèces et les né fiscale de la banque et, les espèces et les valeurs de

explications dont nous avons la Banque dont nous avons a Banque. Le bilan ci-dessé exact de la condition de la bert aux livres de la Banque:

ON, C. A., Comptables-
hell & Co. vérificateurs.
use & Co.

T PERTES

85,830.67
878,976.23
\$4,964,806.90
448,000.00
408,000.00
100,000.00
400,000.00
465,000.00
1,143,806.90
\$4,964,806.90

Fortes augmentations à La Banque Royale du Canada

Les dépôts s'accroissent de plus de quarante millions au cours de l'année.—Une plus-value de plus de trente-trois millions à la colonne des valeurs fédérales et municipales.—Les profits se sont bien maintenus.

Une des caractéristiques intéressantes des rapports financiers publiés en ces derniers temps par nos grandes institutions canadiennes est bien l'excellente situation liquide qu'ils indiquent. Le rapport de La Banque Royale du Canada pour l'année se terminant le 29 novembre 1924 en est un exemple frappant. Sur un actif total de \$583,789,509 une somme de \$278,024,739 représente l'actif immédiatement réalisable, soit donc 47.7% contre 43.3% l'année précédente. Dans cet actif liquide est compris 54.5% du passif de la banque vis-à-vis le public contre plus de 49% l'année dernière ce qui représente une augmentation de plus de cinq pour cent.

Excellente situation liquide

Bien que la Banque Royale ait toujours eu pour politique d'avoir un montant considérable de réserves liquides afin de n'être pas prise au dépourvu à différentes époques de l'année comme lorsqu'elle est appelée à financer la récolte de blé et les achats considérables qui se font au printemps et à l'automne, les placements que la Banque a faits sur des valeurs de premier rang ont été plus considérables qu'à l'ordinaire cette année. Ceci est dû, en partie, au fait que les prêts courants ont encore eu une tendance à fléchir et aussi au manque d'activité dans les affaires en général. Comme résultats on note à la colonne des titres fédéraux, une augmentation de \$24,256,775, ce qui porte le total à \$53,039,825. Par ailleurs le montant des titres municipaux et des valeurs anglaises et étrangères passait de \$15,900,363 à \$25,634,914. L'augmentation totale dans ces deux catégories de placements a été de \$33,891,326. Les prêts courants de la Banque ont fléchi d'un peu plus de \$9,000,000 au cours de l'année et ils se totalisent à \$148,499,355 contre \$157,738,785.

La Banque Royale, dans la situation actuelle, est dans une position particulièrement favorable pour prêter son concours aux industries du pays dès qu'elles en auront besoin.

Gains satisfaisants des dépôts.

On note, en étudiant la colonne des dépôts, que la Banque a non seulement su conserver la confiance qu'on lui accorde dans tout le pays mais qu'elle a réussi à l'augmenter. Il y a un an les dépôts d'épargne se totalisaient à \$311,759,127 et au 29 novembre 1924, ils avaient augmenté à \$338,291,427 soit un gain de \$26,532,300. Les dépôts à demande se sont aussi accrûs substantiellement, ce qui fait que l'augmentation totale aux dépôts a été de plus de \$40,000,000. Ils sont de \$461,828,000 contre \$421,334,000 en 1923.

Le compte des Profits et Pertes indique que la Banque en dépit des difficultés qu'elle a eues à prêter ses argents à un taux d'intérêt rémunérateur, a réussi à bien maintenir la marge de ses profits. Pour l'année se terminant le 29 novembre 1924, les profits nets ont été de \$3,878,976 contre \$3,909,316 pour l'année dernière. Défalcons faites des dividendes réguliers, du boni, de \$400,000 pour les immeubles de la Banque, de \$100,000 pour le Fonds de Pension aux officiers et de \$465,000 pour les taxes fédérales, une somme de \$1,143,806 contre \$1,085,830 l'an dernier reste à reporter au compte des Profits et Pertes pour la nouvelle année. Suivent les principaux item du bilan avec chiffres comparatifs:

	1924	1923
Actif total	583,789,509	538,358,554
Actif liquide	278,024,739	238,125,474
Argent en mains	89,961,243	81,604,539
Dépôts	461,828,769	421,334,265
Prêts	257,225,355	204,722,967
Titres fédéraux et provinciaux	53,039,825	28,783,050
Titres municipaux canadiens et autres valeurs publiques	25,634,914	15,860,363
Valeurs ferroviaires et autres	17,677,562	10,436,951
Capital	20,400,000	20,400,000
Fonds de réserve	20,400,000	20,400,000

DO NOT TRUST TO LUCK!

Ne croyez pas à la chance
La Chance ou la Loi
La chance, pour le mieux qu'on puisse dire, c'est le hasard des joueurs.—le sport des circonstances, mais le fonctionnement de la loi est sûr. Vos intérêts sont-ils protégés par la Loi de l'Assurance-Vie ou comptez-vous seulement sur le hasard?

Great-West Life
ASSURANCE HEAD OFFICE - WINNIPEG

**Construit Honnêtement
Dirigé Honnêtement**

AUCUNE époque dans l'histoire de la construction, de la finance ou de l'exploitation du Pacifique Canadien, il y eut des "initiés" qui s'enrichirent aux dépens des actionnaires ou du public.

Lors des débuts du Pacifique Canadien, il était d'usage courant parmi les compagnies de chemins de fer de ce continent, d'affermir leurs services auxiliaires, tels que messageries, télégraphes, termini, etc., à des "initiés" favorisés, et l'on aurait pu critiquer le Pacifique Canadien s'il eut suivi cet exemple.

Mais il ne le fit pas. Tous ses services et ses sources auxiliaires de revenus furent conservés pour le bénéfice du chemin de fer tout entier. Jamais un groupe d'initiés ne fit un dollar, soit dans la construction ou la finance du réseau.

Nous citons un passage du discours annuel de Lord Shaughnessy en 1918, où celui-ci dit:—

"Les concessions de terrains appartenant aux lignes achetées ou louées à perpétuité, les mines de charbon, de métaux, les hauts-fourneaux et autres biens fonds qui jouent aujourd'hui un rôle si important dans le Bilan Annuel de la Compagnie, auraient pu être convoités et acquis par ceux que l'on appelle ordinairement les "initiés," si le Conseil d'Administration eut été de temps à autre inspiré par un tel esprit, mais il ne fut jamais permis qu'un seul sou soit perdu de cette façon. A la vérité, l'on peut dire que si dans plus d'une occasion l'on eut retourné au crédit individuel des Directeurs dans les débuts d'une transaction, ce qui fut toujours accordé généreusement, il ne fut jamais question d'autre considération que le remboursement des sommes prêtées, avec intérêts, et l'on ne s'attendait à rien de plus."

Ce paragraphe nous fait voir clairement quels furent les principes qui régirent toujours la direction du Pacifique Canadien.

Ce sont des principes d'honnêteté élémentaire, comme ceux dont s'inspire tout homme d'affaires juste et droit, dans ses relations avec ses associés et avec le public.

Parce qu'elle a toujours adhéré à ces principes d'affaires, la Compagnie est devenue forte financièrement, elle a gardé son idéal de service public et s'est élevée au premier rang parmi les organisations de transport du monde entier, position qu'elle entend fièrement conserver.

PACIFIQUE CANADIEN
Un Chemin de Fer Construit et Dirigé Honnêtement

Chez-nous
Section féminine Le Foyer, L'Ecole

VERDURE

En automne, à l'époque où les prés et les bois sont ternes et dépouillés, quand le vent du nord fait plaindre les branches et tomber de la neige, il n'est point de mode de parler de verdure. Non, sans doute!

Mais, pour se souvenir mieux du printemps qui n'est plus, et pour que s'irise en notre âme le paysage de pensées, parlons de verdure!

Le vert, c'est la couleur de la campagne aux jours des belles saisons. C'est la teinte choisie à l'écran des rayons divins pour constituer le fond de la nature, cet ensemble de fraîcheur et de beauté qui, dans les arbres, sur les montagnes, dans le vallon monte, s'étend, glisse s'idéalise, tant que durent les sèves subtiles.

Le vert! nuance gaie et seychante par excellence à l'habillement des fleurs. Union charmante des feuilles, des herbes et des foins avec ces bijoux roses, blancs, rouges, ou jaunes—Alliance encore harmonieuse de la robe de l'automne avec les derniers vestiges de l'été.

A l'horizon... là où le monde semble fini, sublime réunion des cimes vertes avec le bleu infini des cieux! Mettons du vert dans nos demeures, afin que dans l'aridité des automnes et le dénuement des hivers, nous ayions l'illusion des étés qui demeurent...

Des bouquets à une fenêtre sont jolis, ils sont un sourire pour nos yeux et pour le passant, un joujou de plus pour le soleil.

Dans les salles où les tentures sombres semblent lourdes, rendons-les légères en y glissant du vert, tantôt généreusement ou discrètement, et tantôt rarement...

On dit que Dieu fit la verdure pour reposer nos yeux et pour apaiser notre âme.

Quand notre cœur sent le besoin de bercer le songe de demain, allons nous reposer sur la nuance d'espoir. La femme est belle comme la campagne en un jour d'été! C'est un poète qui l'a dit. Comparaison presque divine!

Et pour qu'elle soit un peu vraie mettons—sur nos toilettes des parures de la couleur idéale.

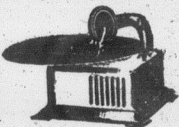
Que notre teint soit, de neige ou de rose; ou, d'une pâleur parfois si distinguée, que nos yeux soient bleus ou noirs, que nos cheveux soient une masse d'or ou un flot sombre, et puisqu'en nous on espère dans un rêve éternel soyons un peu, des fleurs. Humbles et mignonnes violettes, roses brillantes, sveltes marguerites ou œillets parfumés.

Et lors même—que c'est l'automne et que la neige blanchit la terre et l'horizon sourions aux étés disparus et dans notre cœur; un paysage toujours vert. Novembre 1924. Fée grise.

200 PRIMES GRATIS

Demandez 50 paquets de graines de légumes assorties et notre catalogue. Quand vendue retournez \$3.00.

Pour \$1.00 vous recevrez 250 morceaux de soie ou 2 lbs de coton, poste payé. Adresses: ALLEN NOUVEAUTES St-Zacharie, Qué.



POUR LES ETRENNES,

Achetez de la gaieté: LA MUSIQUE

- La Bonne Chanson, le recueil... 35
- Nos Chansons Françaises... 35
- Enfant timide, chant et Piano... 50
- Rêve de valse... 50
- Venez au bal... 50
- Ma Blonde... 40

RAOUL VENNAT

642 St-Denis, :-: Montréal. Catalogue envoyé sur demande

Vous Trouverez Délicieux

Le THÉ VERT

"SALADA"

Un arôme exquis est la preuve d'un mélange parfait de thés choisis. Achetez-en un paquet dès aujourd'hui.

Boîtes aux lettres POUR LES COUSINES

Nous répondrons à toutes les lettres simplement signées d'un pseudonyme et nous publierons les manuscrits qu'on nous enverra pourvu que le bon sens et la grammaire y soient suffisamment respectés.

Lisette de St. E.—Merci pour l'adresse que je reçois.

Madame A. H.—Je prends note de votre demande vous recevrez les étiquettes.

Mlle Ti-Rose.—Il est certain que la manière de préparer les travaux augmente leurs chances de se vendre.

Denise.—Merci pour les vœux, je vous en offre autant pour la nouvelle année. Vos articles pareillement.

Une nicolétaine.—Je prends note de votre nom et de votre adresse pour notre vente de travaux domestiques.

Mme Z. d'A.—Je prends note du nombre d'étiquettes que vous désirez pour la vente du mois de février.

Cousine Jovette.—Vous êtes la bienvenue à la Boîte aux lettres et à notre vente de travaux domestiques.

Fleurette des Prés.—Il n'y a pas de faute. La maison Gory de Montréal ou Gaston Vennat pourrait sans doute vous fournir des patrons de ce genre.

Mme Joseph G.—Nous vous garderons votre place et nous vous enverrons des étiquettes. La maison Goodwin's ne chargera pas de pourcentage et vous n'aurez que l'expédition à payer.

Mlle Si Rose.—Nous prenons de nouveau note de votre nom et de votre adresse au cas où ne l'aurions pas déjà. Est-ce un chandail en laine dont vous parlez, je l'ai pas bien compris.

Amoureuse de J. M.—La vente dont vous parlez aura lieu en février et les ouvrages devront être expédiés au Bulletin de la ferme vers le quinze de janvier. Vous devrez attendre de recevoir des étiquettes spéciales.

Tricotense.—Je suis contente que votre prix se soit rendu en bon ordre et que vous en soyez satisfait.

Je mets votre nom sur notre liste d'exposantes. Je vous enverrai les étiquettes. Je crois qu'il vaut mieux faire un prix avec l'entente que vous vous conformerez à l'avis de l'acheteur de la maison Goodwin's et vous pourrez indiquer sur l'étiquette si vous prendriez des commandes.

(Suite à la page 25)

Grande Vente

CHEZ

DE TRAVAUX DOMESTIQUES

Goodwin's
LIMITED

SOUS LE DISTINGUE PATRONAGE DE L'HONORABLE J.-E. CARON

MINISTRE DE L'AGRICULTURE

LE 6 FEVRIER ET LES SEPT JOURS SUIVANTS

Cette vente qui se fera dans le sous-sol comprendra tous les genres d'ouvrages qui se fabriquent dans les foyers canadiens à la campagne: tricots et lainages de toutes sortes y compris des ceintures fléchées authentiques; étoffes du pays, toiles de lin, couvertures de laine, tapis tissés et crochetés, catalogues, sacs pour magasinier, ouvrages de fantaisie.

Les fermières qui nous enverront des travaux sont particulièrement invitées à nous faire une visite pendant cette semaine du carnaval d'hiver. Nous veillerons à leur confort en leur permettant de déposer leurs paquets à nos vestiaires. Notre restaurant dont les prix sont très abordables sera aussi à leur disposition. Notre "Service d'achats" et notre "Service personnel", sous la direction de M. Crépault et de son assistante Mademoiselle Hardy leur permettra de faire leurs emplettes avec le minimum de fatigue et à leur plus grande satisfaction.

Ra



GA DE RO



Annette le nombre celles que Veuillez que je cho trons le tit Lillette en retour bonne et la vente au nous aur que les ac Charlott mais il se cialistes être de la mais je en enlève Vous p l'envoyer

SO C'est f femme, a formes scription doute pa veilleux elles sont ment elle N'envi formes d faction. mandes-l Marmole \$1. A T Général vres une Vous n temps qu'imédi et fatiga ces table que vot aujourd



Un heureux effet des inventions modernes

Sous ce titre l'honorable Sénateur L.-O. David, ce vétéran parmi nos écrivains et nos hommes d'Etat, aujourd'hui plus qu'octogenaire, écrivait ces jours derniers dans la Presse de Montréal, ce qui suit:

Je disais dans une de mes dernières lettres que si les découvertes modernes dénotaient la puissance du génie humain, à plus forte raison elles démontraient la nécessité de l'existence et de la puissance d'un être suprême, créateur de tout ce qui existe, qui entend et voit tout.

Les merveilles du radio ouvrent des horizons infinies à la pensée humaine et démontrent qu'il n'est pas étonnant que Dieu entende toutes les paroles des hommes et voit leurs actions. Cela doit leur apprendre à veiller sur tout ce qu'ils disent et font, rien n'est perdu ni bien ni mal, tout va jusqu'à Dieu.

Flammariion était prophète, lorsqu'il disait, voilà déjà longtemps, que le crime commis par un assassin l'accompagnerait éternellement à travers les espaces.

Le grand astronome vient d'ajouter à ses conclusions philosophiques, des dissertations intéressantes. Il dit que les expériences modernes démontrent qu'il existe une autre vie et que l'esprit séparé du corps, quelle que soit sa forme, existe et peut même agir sur les esprits des hommes et se manifester à eux. Il en donne comme preuve la télépathie dont il a déjà, dans l'un de ses livres, démontré l'existence, par le récit de faits étonnants. Mais il ne faudrait pas prendre à la lettre tout ce qu'il dit de la nature de la vie future et des agissements de l'âme ou de l'esprit, car ses opinions sont plus ou moins orthodoxes.

Les canadiens-français et le Can. National

A l'occasion du premier anniversaire du service radiotéléphonique du Canadien National et de la fin de l'année 1924 le président du réseau, Sir Henry Thorton et trois vice-présidents, MM. J.-E. Dalrymple, S. J. Hungerford et W. D. Robb ont parlé du poste CNRM. Leurs discours ont été éradiés en même temps des postes CNRO—Ottawa et CNTR—Toronto qui étaient reliés à CNRM—Montréal.

M. Robb qui est directeur du radió et de plusieurs autres services parla en français. Il dit son extrême plaisir de pouvoir s'exprimer dans cette belle langue et se

Une lumière Blanche des Lampes à l'huile maintenant

L'épreuve faite par le Gouvernement, démontre que cette lumière est supérieure à l'électricité.—Invention sensationnelle

Une nouvelle lampe vient d'être inventée, elle brûle de l'huile de pétrole ordinaire et produit une lumière douce, blanche, et dite supérieure à l'électricité et au gaz. L'épreuve du Gouvernement et des plus grandes universités prouve que cette nouvelle lampe en vaut dix anciennes. Elle brûle sans odeur, ni fumée, ni bruit, elle est simple et économique, n'exige aucun pompage, et a été approuvée par les Underwriters pour les assurances feu.

L'inventeur, N. B. Johnson, 246 rue Craig-ouest, Montréal, offre d'envoyer une lampe à 10 jours d'essai gratuit, même d'en donner une gratuitement au premier qui en fera usage dans chaque localité et qui l'aidera à introduire cette nouvelle lampe merveilleuse. Ecrivez-lui aujourd'hui pour plus de détails. Demandez-lui aussi de vous expliquer sa proposition d'agence.

réjouit des excellentes relations qui existent entre les Canadiens-Français et le Canadien National, relations basées sur les efforts que fait le réseau national pour plaire à sa clientèle de langue française. Nos différents services", dit-il, se sont ingénies à vous plaire. Notre service de wagons-restaurants a confié à l'un de vos vôtres le soin de reviser ses menus français, nous avons fait imprimer en français des menus illustrés spécialement pour les enfants et, attention particulière pour les ménagères canadiennes-françaises nous avons fait distribuer sur nos wagons-restaurants des recettes de cuisine données dans leur langue."

M. Robb parle ensuite des relations qu'ont avec les Canadiens-Français deux des services qu'il dirige, la colonisation et le radio. Ce dernier donne des concerts français, met ses postes émetteurs à la disposition des personnages canadiens-français et l'automne dernier a transmis ici les discours prononcés à Versailles

lors de l'inauguration officielle de la filiale française de la Société européenne d'histoire du Canada.

M. Robb demande aux Canadiens-Français d'écrire au service de radio et lui communiquer leurs appréciations ou leurs critiques, car ces remarques servent de guides aux directeurs.

Parlant du rapatriement l'orateur dit: "Ce problème reçoit toute l'attention voulue du service de colonisation sous mes ordres. Convaincus qu'il est de l'intérêt du Canada de ramener ici ces colons incomparables autant qu'il est de l'intérêt des canadiens émigrés aux Etats-Unis de venir réclamer leur part du riche patrimoine que la Providence nous a laissé, nous nous employons à établir dans les régions neuves ceux des Franco-Américains—et ils sont nombreux—qui sentent s'éveiller en eux le vieil atavisme terrien et désirent retourner à la vie saine et heureuse du campagnard. Notre agent aux Etats-Unis a déjà réussi à ramener ici plusieurs des vôtres... Il est aidé dans son œuvre féconde par de zélés missionnaires colonisateurs.

M. Robb parle ensuite des efforts faits non seulement pour rapatrier les Canadiens-Français, mais pour retenir ici ceux qui ont tendance à émigrer et il rappelle que le fameux voyage de la Liaison Française, organisé l'an dernier de concert avec

Employez les **SCIES SIMONDS**

La trempe des dents leur permet de conserver longtemps leur fin tranchant

SIMONDS CANADA SAW CO. LIMITED
VANCOUVER MONTREAL ST. JEAN, N.B.

le service de colonisation du réseau, avait pour but de faire connaître les centres de colonisation canadiens-français où les nôtres peuvent assurer leur avenir sans sortir du Canada.

L'orateur mentionne encore le voyage en Acadie qui s'est effectué l'été dernier dans deux trains d'acier du Canadien National et a démontré entre autres choses l'excellence du service de ce réseau. M. Robb termine en remerciant les Canadiens-Français de leur encouragement et ne leur offrant au nom du président et du réseau Canadien National tout entier ses meilleurs vœux pour 1925.

La maman

Qui nous aime dès la naissance ?
Qui donne à notre frêle enfance
Son doux, son premier aliment ?
C'est la maman.

Bien avant nous qui donc s'éveille ?
Bien après nous quel ange veille.
Penché sur notre front dormant ?
C'est la maman

Mme A. Tastu.

SEULEMENT **\$500** COMPTANT

POUR UN VERITABLE **RADIOLA**

PAIEMENTS FACILES POUR LA BALANCE

La meilleure occasion pour acheter un Radio cette saison. Ecrivez aujourd'hui pour avoir notre catalogue de Radiola et renseignements sur Notre Offre spéciale du Radiola que nous faisons présentement.

BAHSON BROS. Dept. R.-421 116 rue Princeesse, Winnipeg. 321 rue King-Est, Toronto. Fabriqué par Westinghouse

RADIOLA

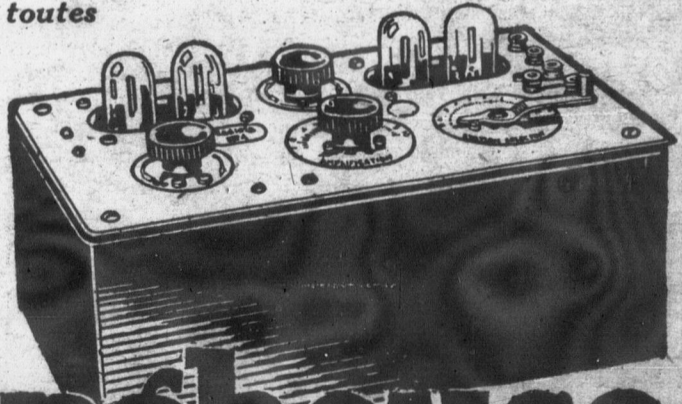
devrait se trouver dans tous les foyers de cultivateurs parce qu'il recrée et instruit. Il communique les rapports des marchés et les pronostics de la température. Il vous permet de préparer du travail selon la température prévue et de vendre vos produits avec profit.

Le Radiola est construit pour les cultivateurs qui désirent ce qu'il y a de meilleur—avec des matériaux de choix par la puissante organisation de Westinghouse. C'est votre garantie de qualité, de valeur et de service.

"Il y a un Radiola accesible a toutes les bourses".

Demandez aux distributeurs de Westinghouse.

Construit par Canadian Westinghouse Company, LIMITED
HAMILTON — ONTARIO
Bureaux de vente à
Toronto Montréal Ottawa Winnipeg London
Fort William Halifax Moncton Calgary
Edmonton Vancouver



Westinghouse

Le vent
O grand vent, quand, dans la nuit sombre,
Tu passes, secouant dans l'ombre
Portes, fenêtres, toits tremblants,
Lorsque tu souffles l'épouvante,
Respecte la maison branlante
Où dorment les petits enfants.

Octave Aubert.

Un mari idéal c'est celui qui ne grommelle pas sa femme parce qu'il lui manque des boutons. Il les coud lui-même.

AGENTS LOCAUX

Mechanics Supply Company LIMITED

80-90 RUE ST. PAUL, QUEBEC

DEMANDEZ NOTRE CATALOGUE DE "RADIOLAS"

LE BULLETIN DE LA FERME

PAU

U

Z F

AU REVOIR

LA "SUPRE"

ler F

La Fonderie tout acheteur cours pour l'année, si elle (a) Aucun (b) Eparg (c) Chaleu (d) Plus d (e) La seu chaque année Installée et Enfin, enti Sera install

2e PRIX. GES? No chaud tel par LA FC LIMITEE, LEUR...

3eme PRIX. 100 pied l'ivré ch bus par la riaville.

PAGE DE NOTRE CONCOURS D'ABONNEMENT.

Un zèle de plus en plus grand

PRIX AUX ZELATEURS



1er Prix - VALEUR \$230.
CE QU'ON EN DIT

La Fonderie Suprême, Limitée, s'engage à rembourser, à tout acheteur d'une fournaise "Suprême", tous les frais encourus pour le transport, l'installation, etc. de la dite fournaise, si elle ne donne pas les résultats suivants:

- Aucune fumée en l'allumant.
- Economie dans le combustible: 25 à 50%.
- Chaleur uniforme dans tous les appartements.
- Plus durable que toute autre parce qu'elle est mieux construite.
- La seule fournaise qui puisse être facilement nettoyée chaque année, en moins d'une demi-heure.

Installée et prête à chauffer en moins d'une heure. Enfin, entière satisfaction sur tous les rapports. Sera installée sans frais et fret payé.

Les résultats de la huitième semaine de notre concours d'abonnement, que nous communiquons à nos lecteurs ci-après se passent de commentaires. Nous félicitons le gagnant du prix de la semaine, M. Linière Roy, de d'Israël, et les concurrents moins heureux qui le suivent mais qui ont quand même obtenu un succès remarquable. Nous devons nous limiter à la mention des cinq premiers concurrents de chaque semaine. Toutefois nous manquerions à notre devoir en ne complimentant pas tous les zélés qui ont fait un travail considérable durant la semaine, le résultat total des abonnements reçus brisant tous les records déjà établis depuis le commencement du concours.

Les cinq premiers concurrents de la 8e semaine sont:

M. LINIERE ROY, D'Israël, Cté Wolfe,	1440 points
M. EDOUARD PROTEAU, St-Sébastien, Cté Frontenac,	1100 "
M. URBAIN LABONTE, St-Evariste, Cté Frontenac,	760 "
M. GEORGE PLAMONDON, East Broughton, Cté Beauce,	740 "
M. AMELEE BROUILLETTE Ste-Anne de la Pérade,	575 "

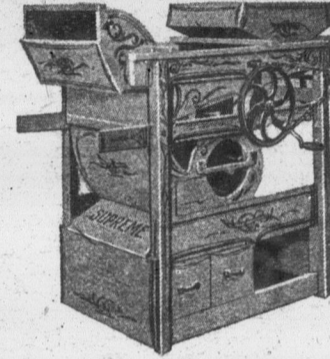
ENCORE UNE MONTRE A GAGNER CETTE SEMAINE.

PRIX POUR SEMAINE FINISSANT LE 17 JANVIER
MONTRE-BRACELET POUR HOMME
Boîtier en Nickel monté sur courroie en bon cuir; mouvement suisse, 15 pierres
VALEUR - - - \$10.

Cette montre est très résistante et faite spécialement pour porter à l'ouvrage. Ce prix sera certainement apprécié par l'heureux concurrent à qui il sera adjugé.

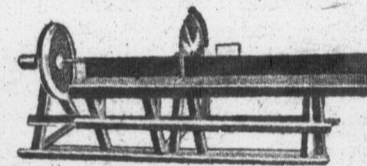
CHAQUE LISTE DE 10 ABONNES VOUS DONNE DROIT A UN CREDIT SUPPLEMENTAIRE DE 100 POINTS D'ICI LA FIN DU CONCOURS.

PRIX AUX ZELATEURS



5ème PRIX

5ème PRIX.—Ce Magnifique Crible "SUPREME" comprenant jeu de passes très assorties, pour grains, graines des champs, blé-d'Inde et triage de blé-d'Inde, pois, etc. Contribué par LA FONDERIE SUPREME LTEE, PONT-ROUGE, QUEBEC. **\$55.**



6ème PRIX

6ème PRIX.—Un banc de scie "ST-ANSELME" fameux par sa construction solide et son utilité pratique. Contribué par La Fonderie de St-Anselme. **\$40.**

AUTRES PRIX (NON ILLUSTRÉS) AUX ZELATEURS

- | | |
|--|-------|
| 4. 1 Babcock "DeLaval"..... | \$60. |
| 7. Une Certisseuse "Purpee" offerte par M. J. Auclair, agent, Giffard, Que.. | 30. |
| 8. 1 coq et 11 poulettes de race américaine (Plym. Rock barrée, Rhode Island Rouge ou Wyandott e blanc)..... | 25. |
| 9. 1 Trio de Dindons, bronzés, sélectionnés en vue de la reproduction..... | 25. |
| 10. 1 Ruche avec abeilles..... | 15. |
| 11. 1 Trio d'oies africaines, sélectionnées en vue de la reproduction..... | 15. |
| 12. 1 Trio de Canards Pékin, (1 canard et 2 canes) sélectionnés en vue de la reproduction..... | 10. |
| 13. 1 Trio Plymouth Rock Barré (Un cochet et deux poulettes)..... | 10. |
| 14. 1 Trio de Wyandottes Blancs (Un cochet et 2 poulettes)..... | 10. |
| 15. 1 Trio Rhode Island Rouges (Un cochet et 2 poulettes)..... | 10. |
| 16. 1 Collection complète des œuvres du célèbre romancier Pierre l'Ermite, (16 volumes)..... | 6. |
| 17. 1 Coq Plymouth Rock Barré..... | 5. |
| 18. 1 Coq Wyandotte Blanc..... | 5. |
| 19. 1 Coq Rhode Island Rouge..... | 5. |
| 20. Prix intéressant et utile, une vraie surprise, que nous ferons connaître prochainement. | |

UN PRIX CHAQUE SEMAINE
— AU —
PLUS FORT CONCURRENT DE LA SEMAINE

Employez les SCIES MONDS La trempe des dents leur permet de conserver longtemps leur fin tranchant

CANADA SAW CO. LIMITED MONTREAL ST. JEAN, N.B.

colonisation du réseau, avait faire connaître les centres de canadiens-français où les ent assure leur avenir sans da. mentionne encore le voyage ui s'est effectué l'été dernier ains d'acier du Canadien Nalémonté entre autres choses lu service de ce réseau. M. ne en remerciant les Canais de leur encouragement rant au nom du président et anadien National tout entier vœux pour 1925.

VERITABLE RADIOLA
Fabriqué par Westinghouse

LA
pour les cultivateurs le meilleur—avec des a puissante organisa- C'est votre garantie e service.



use
Company LIMITED QUEBEC "RADIOLAS"

2ème PRIX Valeur \$105.



2e PRIX.—Magnifique Poêle de Cuisine "SUC-OES" No. 52 tout en fonte avec réservoir, réchaud tel que sur vignette ci-haut, contribué par LA FONDERIE DE L'ISLET LIMITEE, L'Islet Sta. P. Q. VALEUR..... **\$105**

CES TROIS MAGNIFIQUES PRIX AUX ABONNES

Ces trois magnifiques prix sont pour toutes les personnes qui s'abonneront ou renouvelleront leur abonnement soit à nos zélés ou en envoyant leur argent directement à notre bureau à Québec, d'ici la fin du concours.

1er Prix VALEUR \$60.00. Un Radio L'AERIOLARS

Offert par Canadian Westinghouse Co. Montréal, Qué.
Récepteur à Régénération et Amplificateur No. 358101
L'Aeriola RS est un Récepteur complet qui consiste d'une inductance variable avec régénération "Tikler" une capacité variable à deux étapes, un tube à vide détecteur, une amplification de basse fréquence à une étape. Il a été désigné pour reproduire distinctement la voix et la musique sans donner de contorsion, et pour être susceptible, précis et facile d'opération. Une des principales caractéristiques de ce récepteur est l'usage du tube à vide avec courant faible, le filament pouvant être opéré d'une manière satisfaisante par une pile sèche ordinaire, éliminant ainsi l'emploi d'un accumulateur. Sa susceptibilité et le fonctionnement facile contribuent à rendre l'Aeriola RS un Récepteur très satisfaisant à l'opérateur de peu d'expérience et à mesure que l'opérateur devient familier avec la manipulation, il sera capable de produire des résultats étonnants.



2e PRIX EGREMEUSE Sharples No 3 CAPACITE 250 à 450 lbs. 52.00



3e PRIX Bouilloire BÉDARD pour la ferme VALEUR..... 35.00

3ème PRIX.—UN CHARRIOT A FUMIER e 100 pieds de liasse en acier avec crampes, etc. Livré chez le gagnant. Contribué par la Cie Justas Ltée, de Victoriaville. Valeur..... **\$100**

LE MARCHE | PRIX PAYES | THE MARKET

SEMAINE FINISSANT LE 3 JANVIER 1925

WEEK ENDING JANUARY 3rd 1925
VOLAILLES ABATTUES

PRODUITS DIVERS

<p>Œufs,</p> <p>Frais spéciaux..... 0.75c douz.</p> <p>Frais extras..... 0.62c "</p> <p>Frais premiers..... 0.45c "</p> <p>Frais seconds..... 0.33c "</p> <p>Petits frais..... 0.45c "</p> <p>Fèves,</p> <p>Blanches } No 1 (Triées à la main... 4 1/4 la lb White } Hand Picked</p> <p>No 2..... 3 3/4 la lb</p> <p>Sucre d'érable,</p> <p>No 1..... 15c</p> <p>No 2..... 14c</p> <p>No 3..... 10c</p> <p>Sirop d'érable,</p> <p>En canistres de 1/4 ou 1 gallon impérial</p> <p>No 1..... \$1.85 gall.</p> <p>No 2..... 1.65 "</p> <p>No 3..... 1.40 "</p> <p>En barils (non retournables) de 5 gal. ou plus:</p> <p>No 1..... \$1.60 gall</p> <p>No 2..... 1.40 "</p> <p>No 3..... 1.15 "</p>	<p>Eggs</p> <p>Les barils ne sont pas remis à l'expéditeur. En canistres et barils (retournables) 5 gallons et plus:</p> <p>No 1..... \$1.50 gall</p> <p>No 2..... 1.30 "</p> <p>No 3..... 1.05 "</p> <p>Laine</p> <p>Lavée, No 1..... 45c la lb.</p> <p>Lavée, No 2..... 40c "</p> <p>Non lavée, No 1..... 35c "</p> <p>Non lavée, No 2..... 30c "</p> <p>Maple Sugar</p> <p>Pains Gros 1 lb. Pains</p> <p>No 1..... 15c 13c la lb</p> <p>No 2..... 14c 12c "</p> <p>No 3..... 10c "</p> <p>Maple Syrup</p> <p>In cans of 1/4 or 1 gallon (imperial)</p> <p>No 1..... \$1.85 gall.</p> <p>No 2..... 1.65 "</p> <p>No 3..... 1.40 "</p> <p>In barrels of 5 gallons or more</p> <p>No 1..... \$1.60 gall</p> <p>No 2..... 1.40 "</p> <p>No 3..... 1.15 "</p>	<p>Barrels are not returned to shippers. In cans and barrels (returnable) of 5 gallons or more.</p> <p>Wool</p> <p>Lavée, No 1..... 45c la lb.</p> <p>Lavée, No 2..... 40c "</p> <p>Non lavée, No 1..... 35c "</p> <p>Non lavée, No 2..... 30c "</p> <p>Hides</p> <p>Moins de 47 lbs..... 11c la lb.</p> <p>Peaux de bœufs, plus de 47 lbs 10c "</p> <p>Peaux de taureaux pesantes... 6 1/2c "</p> <p>Peaux de veaux de lait..... 16c "</p> <p>Peaux d'agneaux..... \$1.75 à \$2.25</p> <p>Peaux de chevaux..... \$2.50 à \$3.50 (suivant la grandeur)</p>
--	---	---

VOLAILLES VIVANTES

<p>Poulets</p> <p>Choix.... 25c</p> <p>No 1..... 20c</p> <p>No 2..... 16c</p> <p>No 3..... 14c</p>	<p>Poules</p> <p>No 1..... 21c</p> <p>No 2..... 17c</p> <p>No 3..... 14c</p> <p>No 4..... 12c</p>	<p>Canards</p> <p>No 1..... 20c la lb</p> <p>No 2..... 18c "</p> <p>No 3..... 16c "</p> <p>No 4..... 12c "</p>	<p>Vieux coqs..... 11c la lb</p> <p>Lapins vivants..... 12c "</p> <p>Pigeons vivants (couple)..... 25c</p>
---	--	---	---

Toutes les expéditions de volailles vivantes doivent être faites à Montréal, 114 St-Paul-Est, et non pas à Québec.

POMMES DE CONSERVE

Par wagons complets seulement, environ 200 barils

Variétés: Bleinheim, Ribston, Ontario, Greening, Baldwin, Stark, Ben Davis Mann, Fallawater.

No 1 & No 2.....	\$4.10 le baril
Domestiques.....	3.10 "
No 3.....	2.10 "

Variétés: Spies et Golden Russets

No 1 & No 2.....	\$4.60 le baril
Domestiques.....	3.60 "
No 3.....	2.60 "

L'assortiment du wagon est d'environ 70% de No 1, la balance en No 2, domestiques et No 3.

F. A. B. Point d'expédition en Nouvelle-Ecosse, satisfaction garantie. Profitez de ces prix réellement bas, en plaçant votre commande immédiatement.

COOPÉRATIVE FÉDÉRÉE DE QUÉBEC, 114 St-Paul-Est, Montréal

<p>POULETS</p> <p>Extra choix..... 31c la lb</p> <p>Choix..... 29c "</p> <p>No 1..... 26c "</p> <p>No 2..... 23c "</p> <p>No 3..... 20c "</p> <p>No 4..... 16c "</p> <p>DINDES</p> <p>No 1..... 35c la lb</p> <p>No 2..... 31c "</p> <p>No 3..... 27c "</p> <p>No 4..... 23c "</p> <p>OIES</p> <p>No 1..... 18c la lb</p> <p>No 2..... 16c "</p> <p>No 3..... 14c "</p>	<p>POULES</p> <p>Choix..... 25c la lb</p> <p>No 1..... 23c "</p> <p>No 2..... 20c "</p> <p>No 3..... 17c "</p> <p>No 4..... 15c "</p> <p>Coqs..... 15c "</p> <p>CANARDS</p> <p>No 1..... 20c la lb</p> <p>No 2..... 17c "</p> <p>No 3..... 15c "</p> <p>LIEVRES</p> <p>Le couple..... 30c</p>
--	--

ANIMAUX ABATTUS

<p>Veaux,</p> <p>Choix..... 14 1/2c la lb</p> <p>No 1..... 13 1/2c "</p> <p>No 2..... 12 1/2c "</p> <p>No 3..... 11 1/2c "</p> <p>Agneaux,</p> <p>Choix..... 17c la lb</p> <p>No 1..... 16c "</p> <p>No 2..... 14c "</p> <p>No 3..... 12c "</p>	<p>Dressed Calves</p> <p>Engraisés au lait. Milk fed</p> <p>Choix..... 14 1/2c la lb</p> <p>No 1..... 13 1/2c "</p> <p>No 2..... 12 1/2c "</p> <p>No 3..... 11 1/2c "</p> <p>Lambes</p> <p>Choix..... 17c la lb</p> <p>No 1..... 16c "</p> <p>No 2..... 14c "</p> <p>No 3..... 12c "</p>	<p>Moutons,</p> <p>No 1..... 11c la lb</p> <p>No 2..... 10c "</p> <p>No 3..... 9c "</p> <p>Porc frais,</p> <p>No 1, 99 à 140 lbs..... 13c la lb</p> <p>No 2, 140 à 175 lbs..... 12c "</p> <p>No 3, 175 à 225 lbs..... 11c "</p>
---	--	---

Les exp. d'animaux abattus doivent être faites à 114, rue ST-PAUL-EST, Mtl

ANIMAUX VIVANTS

<p>Bouvillons,</p> <p>Extra choix—Selected..... 6c la lb</p> <p>Choix—Choice..... 5 1/2c "</p> <p>No 1..... 4 1/2c "</p> <p>No 2..... 4c "</p> <p>No 3..... 3c "</p> <p>No 4..... 2 1/2c "</p> <p>Vaches Taures</p> <p>Extra choix..... 4 1/2c..... 5 1/2c</p> <p>Choix..... 4c..... 5c</p> <p>No 1..... 3 1/2c..... 4 1/2c..... 2 1/2c</p> <p>No 2..... 3c..... 3 1/2c..... 2 1/2c</p> <p>No 3..... 2 1/2c..... 3c..... 2 1/2c</p> <p>No 4..... 1 1/2c..... 2 1/2c..... 2c</p> <p>No 5..... 1c..... 1 1/2c..... 1c</p> <p>Taurailles No 1..... 2c</p>	<p>Steers</p> <p>Choix..... 10c</p> <p>No 1..... 9c..... 8 1/2c..... 8 1/2c</p> <p>No 2..... 8c..... 7 1/2c..... 7 1/2c</p> <p>No 3..... 7c..... 6 1/2c..... 6 1/2c</p> <p>Agneaux</p> <p>Choix..... 11c la lb</p> <p>No 1..... 10c "</p> <p>No 2..... 9 1/2c "</p>	<p>Moutons,</p> <p>No 1..... 5 1/2c la lb</p> <p>No 2..... 5c "</p> <p>No 3..... 4 1/2c "</p> <p>Porcs vivants,</p> <p>Porcs à bacon (choix), Select Bacon Hogs... } 170 à 220 lbs... 11 1/2c</p> <p>Porc épais..... Thick-Smooth Hogs... } 170 à 200 lbs... 11c</p> <p>Porcs à étal..... Shop Hogs } 120 à 170 lbs... 10 1/2c</p> <p>Porcs lourds..... Heavies... } 220 à 270 lbs... 10c</p> <p>Extra lourds..... Extra heavies... } plus de } 270 lbs... 9c</p> <p>Porcs légers..... Lights & Feeders } moins de } 120 lbs... 9c</p> <p>Truies No 1..... Sous No. 1... } moins de } 350 lbs... 7 1/2c</p> <p>Truies No 2..... Sous No. 2... } plus de } 350 lbs... 7c</p>
--	---	---

Adressez vos animaux vivants à Coopérative Fédérée de Québec, Montréal Stock Yard, Pte St-Charles, Mtl.

ENGRAIS CHIMIQUES

Notre succursale de Sainte-Rosalie Jonction offre des engrais chimiques aux conditions suivantes:

TITRAGE	PESANTEUR DES SACS
Superphosphate 16% Ac. Phos. Ass.	125 livres
Muriate de Potasse 48% de Potasse.	200 "
Sulfate de Potasse 48% de Potasse.	200 "
Nitrate de Soude 15% d'Azote.	200 "
Sulfate d'Ammoniaque 20% d'Azote.	200 "

Nous acceptons les commandes avec livraison du mois de décembre 1924 au mois de mai 1925.

Commandez par wagon complet de vingt tonnes.

COOPÉRATIVE FÉDÉRÉE DE QUÉBEC, Sainte-Rosalie Jonction.

VOLAILLES ABATTUES

Expédiez-nous Poules, Poulets, Dindes, Oies, Canards, afin d'obtenir les plus hauts prix du marché.

COOPÉRATIVE FÉDÉRÉE DE QUÉBEC
114, rue ST-PAUL-EST, MONTREAL.

Rés. Tél. 1385w Bureau Tél. 1022w

CHARLES M. LE TARTE
Avocat — Advocate

— DE —

LE TARTE & RIOUX
52, rue St-Joseph, Québec.
COLLECTION & REGLEMENT

La Fournaise Suprême
à air chaud

Invention nouvelle et sans pareille
SUPÉRIEURE À TOUTE AUTRE
Prix les plus bas

PONT-ROUGE, P. Q.

RE

Le marché tenu stat... miers jours... plus faible... une baisse... a été enreg... été très re... local est l... baisse.

Le march... ble. Les a... été plus co... précédente... et les offre... demande o... d'environ 1... L'on ne r... important s... plutôt tran... Un march... se faire sen... prévoyons q... tiendront p...

Le march... ferme cette... ment dan... activité est... fromages de... Dans le c... de décembr... mois de ja... glais sont p... quent ce m... Les prix c... tenir pour c... B...

Les arri... nombreux... ceux de b... obtenus o... mêmes que... me la dema... animaux de... difficile de... vaches moy...

DU
ECO

De bons mat... avec une main... assurent la D... tion ECONO...

MOU
V

FABRIQUÉ
LE CULT...
Écrits aujo... illustrés, é...

S. VESSOT &
Manufacturi...
JOLIETTE, I...

Ventes par
International Ha...
Co. of Canada,
HAMILTON,
Canada

MOU
VE

La Fou...
à
Inventio...
supr...

REVUE DES MARCHES Du 29 décembre au 5 janvier inclusivement

Donnée par La Coopérative Fédérée de Québec, (Dep't des consignations)

MARKET

1925

ABATTUES

POULES

.....	25c la lb
.....	23c "
.....	20c "
.....	17c "
.....	15c "
.....	15c "

CANARDS

.....	20c la lb
.....	17c "
.....	15c "

LIEVRES

.....	30c
-------	-----

ABATTUS

Sheep

.....	11c la lb
.....	10c "
.....	9c "

Fresh Pork

40 lbs.....	13c la lb
175 lbs.....	12c "
225 lbs.....	11c "

14, rue ST-PAUL-EST, Mt

ABATTUS

Sheep

.....	5 1/2c la lb
.....	5c "
.....	4 1/2c "

Live Hogs

.....	17c la lb
.....	16c "
.....	15c "
.....	14c "
.....	13c "
.....	12c "
.....	11c "
.....	10c "
.....	9c "
.....	8c "
.....	7c "
.....	6c "
.....	5c "
.....	4c "
.....	3c "

BEURRE

Le marché au beurre s'est maintenu stationnaire dans les premiers jours de la semaine mais a été plus faible dans les derniers jours et une baisse d'environ 1/4 à 1/2c la livre a été enregistrée. La demande qui a été très restreinte sur notre marché local est la cause de cette dernière baisse.

Le marché américain a été plus faible. Les arrivages sur ce marché ont été plus considérables que la semaine précédente. L'accumulation des stocks et les offres dépassant de beaucoup la demande ont occasionné une baisse d'environ 1/2c. dans les prix.

L'on ne rapporte aucun changement important sur le marché anglais qui est plutôt tranquille.

Un marché un peu plus actifs devrait se faire sentir après les fêtes et nous prévoyons que les prix actuels se maintiendront pour d'ici quelque temps.

FROMAGE

Le marché au fromage a été plus ferme cette semaine mais sans changement dans les prix. Cette dernière activité est plutôt due à la demande des fromages de juin, juillet et août.

Dans le cours de la dernière semaine de décembre et du commencement du mois de janvier les importateurs anglais sont plutôt inactifs et par conséquent ce marché est tranquille.

Les prix actuels devraient se maintenir pour d'ici quelques jours.

BETES A CORNES

Les arrivages ont été très peu nombreux cette semaine surtout ceux de bonne qualité et les prix obtenus ont été à peu près les mêmes que la semaine dernière. Comme la demande était surtout pour des animaux de bonne qualité, il était assez difficile de trouver preneurs pour des vaches moyennes et communes. Tout

En tout temps pour vos bijouteries

Adressez-vous à

ARTHUR PAQUET

le plus grand bijoutier et horloger de QUEBEC.

67 rue St. Joseph, - - Québec.

de même comme il n'y en avait pas beaucoup tout fut vendu. Nous prévoyons des arrivages un peu plus nombreux pour la semaine prochaine lesquels causeront peut-être une diminution des prix.

VEAUX VIVANTS

Les veaux de bonne qualité étant très rares et très recherchés, les prix obtenus ont été jusqu'à \$10. du cent livres pour ceux de meilleure qualité. Il n'y a pas eu de changement dans les prix des veaux de champs. Nous ne prévoyons pas grand changement pour la semaine à venir. Malgré les arrivages d'agneaux, qui n'ont pas été nombreux cette semaine, nous avons pu obtenir des prix plus élevés mais ce marché à une légère tendance à la baisse car les agneaux que nous recevons sont en partie des béliers trop pesants lesquels occasionneront une baisse des prix sur ce marché.

PORCS VIVANTS

Avec des arrivages moins nombreux, ce marché s'est beaucoup raffermi et tout fut vendu dès les premières heures du marché de chaque jour. Les prix obtenus ont

varié entre 10 1/4 à 11c. et 11 1/2 c. pour les porcs à bacon.

VEAUX ABATTUS

Les arrivages de veaux abattus sont plus nombreux, la demande très bonne et les prix sont très avantageux. Nous prévoyons que ce marché se maintiendra à la hausse.

PEAUX

Les arrivages de peaux de moutons ont été plus nombreux cette semaine et les prix obtenus ont été très avantageux. Il n'y a pas eu de changement dans le prix des peaux de bœufs. Nous prévoyons un marché ferme.

PORCS ABATTUS

Arrivages peu nombreux, demande bonne, prix fermes.

LE

SEL A BEURRE

EXTRA SPECIAL

WINDSOR

EST LE MEILLEUR

POUR LE BEURRE

ESSAYEZ-LE



FABRICANTS DE SUCRE D'ÉRABLE

Le temps est arrivé où une inspection minutieuse de l'outillage nécessaire à l'opération de votre érablière s'impose si vous voulez l'exploiter à profit.

Rappelez-vous qu'il faut de bons outils pour faire du bon travail.

Seuls les bons produits commandent de hauts prix

L'Évaporateur JUTRAS

Scientifiquement construit vous épargnera du temps, de l'argent et du combustible. L'achat d'un Jutras constitue un placement qui rapportera de gros intérêts.

Pour vous, il importe en ce moment de demander notre circulaire illustrée vous donnant tous les détails sur notre fameux évaporateur, aussi la liste de tous les accessoires que nous pouvons vous fournir.

Aux plus bas prix du marché

LA CIE JUTRAS LIMITÉE

Victoriaville, Qué.

La Fournaise Suprême

à air chaud

Invention nouvelle et sans pareille

SUPÉRIEURE A TOUTE AUTRE

Prix les plus bas

PONT-ROUGE, P. Q.

DURABLE, ECONOMIQUE

De bons matériaux combinés avec une main-d'œuvre experte assurent la DUREE et l'opération ECONOMIQUE de la

MOULANGE VESSOT

FABRIQUE AU CANADA POUR LE CULTIVATEUR CANADIEN.

Écrivez aujourd'hui pour demander brochure illustrée, informations complètes et prix.

S. VESSOT & CIE

Manufacturiers JOLLETTE, P. Q.

Vendus par International Harvester Co. of Canada, Limited HAMILTON Canada.



MOULANGES VESSOT

La Fournaise Suprême

à air chaud

Invention nouvelle et sans pareille

SUPÉRIEURE A TOUTE AUTRE

Prix les plus bas

PONT-ROUGE, P. Q.

ce LIVRE a aide a plus de 200 000 cultivateurs il est donne GRATIS

La culture comme tout autre commerce ou industrie, produit des pertes invisibles, par lesquelles beaucoup d'argent se perd. Le manque de bâtisses convenables, ainsi que des améliorations nécessaires, sont responsables de beaucoup de gaspillage; mais grâce à notre livre "L'Utilité du Ciment pour le Cultivateur", plus de 200,000 cultivateurs canadiens ont trouvé le moyen de rendre leur ferme plus profitable.

Ce livre contient 100 pages de plans et les instructions nécessaires pour construire des planchers de granges en béton; des silos, des poulaillers, des glacières, des laiteries, des fosses à fumier, des trottoirs, etc., qui ne peuvent brûler ni se détériorer. Les constructions en béton sont permanentes, à l'épreuve du feu et de la vermine, et sont de plus sanitaires. Ces constructions suppriment le coût des réparations et augmentent vos profits.

Écrivez aujourd'hui pour ce livre Gratuit. Mettez votre nom sur le coupon ci-dessous et envoyez-le par la maille. Ce livre est GRATIS.

CANADA CEMENT COMPANY LIMITED

953 Bâtisse Canada Cement

Carré Phillips Montréal.

Bureaux de vente à

Montréal Toronto

Winnipeg Calgary



Canada Cement Company Limited,

953 Bâtisse Canada Cement Company

Montréal.

Veuillez m'envoyer gratis votre livre—

Nom.....

Adresse.....

LE BETON CANADA CIMENT EST PERMANENT

Le Ciment "CANADA" est en vente par tout par plus de 2000 marchands distribués dans les villes et villages du Canada. Si vous ne pouvez trouver un marchand écrivez à notre bureau de vente le plus rapproché.



LIQUES

action offre des engrais

PESANTEUR DES SACS

125 livres	200
"	200
"	200
"	200
"	200

livraison du mois de

ingt tonnes.

Sainte-Rosalie Jonction.

ABATTUES

ets, Dindes, Oies,

us hauts prix du

DE QUÉBEC

ONTREAL.

8

8

8

Service des Agronomes Officiels

Ce Service a été fondé en 1913 par le Ministère de l'Agriculture de la Province de Québec, dans l'intérêt et pour le bénéfice des cultivateurs de la Province.

66 comtés de la Province ont actuellement leur bureau d'agronome

Abitibi,
ALEXANDRE RIOUX,
Macamic.

Abitibi Est
FRANCE BRIEN,
Amos.

Argenteuil,
ALEXANDRE BOWELL,
Lachute.

Arthabaska,
HENRI LAUZIERE,
Victoriaville.

Bagot,
RAPHAEL ROUSSEAU,
Acton-Valle.

Beauce, Division No 1
ALPHONSE LAFRAMME,
Beauceville-Est.

Beauce, Division No 2
ROLAND BRASSARD,
St-Ephem.

Beauharnois,
SAUVEUR GOSSELIN,
Valleyfield.

Bellechasse,
ULRIC BROWN,
St-Raphael.

Berthier,
ELPHEGE MARSEILLE,
Berthierville.

Bonaventure,
Hector Leblanc
Maria.

Brome,
L.-D. McClinton,
Knowlton.

Chambly,
ALPHONSE LAFRANCE,
Longueuil.

Champlain-Nord,
C.-EUGENE RIOUX,
St-Tie.

Champlain-Sud,
J.-A. FORTIN,
Batiscan.

Charlevoix,
J.-L. LANGEVIN,
La-Malbat.

Châteauguay,
NOLANQUE APRIL,
Ste-Marthe.

Chicoutimi,
AVILA CHARBONNEAU,
Chicoutimi.

Compton,
JOS. BERGERON,
Cookshire.

Deux-Montagnes,
NELSON COSSETTE,
St-Eustache.

Dorchester,
P.-A. BRUNELLE,
Ste-Henri.

Drummond,
ARTHUR TREMBLAY,
Drummondville.

Frontenac,
FLORIAN CHAMPAGNE,
Lac Mégantic.

Gaspé,
ANDRE PARIS,
Grande-Rivière.

Hull,
WILFRID DELANEY,
Hull.

Hull No 2
J.-A. FILION,
Maniwaki.

Huntingdon,
L.-G. PELLETIER,
Huntingdon.

Joliette,
ANTHIME CHARBONNEAU,
Joliette.

CONSEILS DE L'AGRONOME

Pour le mois de janvier

C'est le temps, au commencement de l'année, de songer à s'abonner à un journal ou une revue agricole.

C'est aussi le temps, pendant les longues soirées d'hiver d'utiliser la bibliothèque agricole, lire et relire les traités d'agriculture, d'élevage, etc. Si vous n'avez pas encore de bibliothèque, songez-y sérieusement.

Des conférences et des cours abrégés d'agriculture seront donnés cet hiver. Renseignez-vous sur leur lieu et date et allez-y. N'attendez pas qu'on vienne vous solliciter car vous êtes le premier intéressé à être présent.

Surveillez bien la mise bas des vaches et autres animaux: donnez la nourriture appropriée à chaque période de gestation.

N'ayez pas peur de l'air ou la lumière. Sortez vos animaux tous les jours si possible, surtout les jeunes.

Ne vous attendez pas à ce que vos poules pondent si le poulailler n'est pas sain et la nourriture appropriée.

Préparez et réparez votre outillage du rucher pendant l'hiver. Nettoyez bien les ruches où il y a eu de la maladie avant de vous en servir de nouveau.

L'étrille, la brosse et le soleil, voilà les plus grands facteurs de la santé et de la propreté dans l'étable.

Augmentez et diminuez la ration des chevaux, selon le travail qu'ils font.

Faites un inventaire sérieux de vos succès et insuccès de l'année. Cherchez la cause des uns et des autres. Réjouissez-vous des succès, et remédiez aux insuccès.

BONNE ET HEUREUSE ANNÉE

LE PARADIS A LA FIN DE VOS JOURS.

St-Maurice,
J.-A. PARENTEAU,
Yamachiche.

Stanstead,
J.-ROMUALD BELZILE,
Lennoxville.

Shefford,
OSCAR DESCOSTES,
Waterloo.

Sherbrooke,
W.-G. MACDOUGALL,
Lennoxville.

Témiscamingue,
L.-JOS. BEGIN,
Ville-Marie.

Témiscouata, Div. No 1
DOMINA FORTIN,
L'Isle Verte.

Témiscouata, Div. No 2
PHILIPPE LAMBERT,
N. D. du Lac.

Toronto-Laval,
ARTHUR LANDRY,
Ste-Thérèse.

Vaudreuil-Soulanges,
HENRY REID,
Vaudreuil-Station.

Verchères-Richelieu,
JULES AUGER,
Verchères.

Wolfe,
EMILE LEMIRE,
D'Israël.

Yamaska,
EUGENE BOIVIN,
Pierreville.

Kamouraska,
G.-E. LATULIPPE,
St-Pascal.

Labelle,
J.-E. THIFFAULT,
Nominique.

Lac St-Jean No 1,
GUSTAVE PRINCE,
Hébertville Station.

Lac St-Jean No 2,
HENRI J. PLOURDE,
Roberval.

L'Assomption,
R.-D. CARTIER,
L'Assomption.

Laprairie-Napierville,
ARTHUR LAMARRE,
Laprairie.

Lévis,
EDOUARD BRISEBOIS,
St-Romuald.

L'Islet,
J.-BRUNO POTVIN,
Ste-Anne-de-la-Pocatière.

Lotbinière
EMILE ROY,
Ste-Croix.

Maskinongé,
J.-ELZEAR ROY,
Loutsevill.

Matane,
J.-BTE MILETTE,
Matane.

Matapédia,
JULES RINFRET,
Val-Brillant.

Mégantic,
ARMAND GELINAS,
Plessisville.

Missisquoi,
LUCIEN THERRIEN,
Bedford.

Montcalm,
L.-J. SYLVESTRE,
St-Jacques-l'Achigan.

Montmagny,
PAUL CARRIGNAN,
Montmagny.

Montmorency,
A.-P. PELLETIER,
Château-Richer village.

Nicolet,
JOSAPHAT JOYAL,
Nicolet.

Papineau,
THOMAS ROLLIN,
Papineauville.

Pontiac,
T.-ED. McQUAT,
Campbell's Bay.

Portneuf, Div. No 1
J.-CHS MAGNAN,
St-Casimir.

Portneuf, Div. No 2
J.-A. PLANTE,
St-Basile.

Québec,
EMILE GAUTHIER,
Charlesbourg.

Richmond,
J.-A. PROULX,
Richmond.

Rimouski,
J.-ERNEST PINTAL,
Rimouski.

Rouville,
GEO.-E. MAYRAND,
Marieville.

St-Hyacinthe,
LORENZO HAMELIN,
St-Hyacinthe.

St-Jean & Iberville
J.-R. ST-ARNAUD,
Iberville.

J.-A. Leclerc, sous-inspecteur du district de Montréal. Résidence: Laprairie, P.-Q.

Sociétés d'Agriculture, Cercles Agricoles, Sociétés d'élevage, Cercles de fermières, etc., etc.
vos meilleurs conseillers sont vos agronomes: invitez-les à vos assemblées.

PER
B-226
S

ADMINI

VO

ADMINI

VO

ADMINI

VO

ADMINI

VO

ADMINI

VO

ADMINI

VO

ADMINI

VO

ADMINI

VO

ADMINI

VO

ADMINI

VO

ADMINI

VO

ADMINI