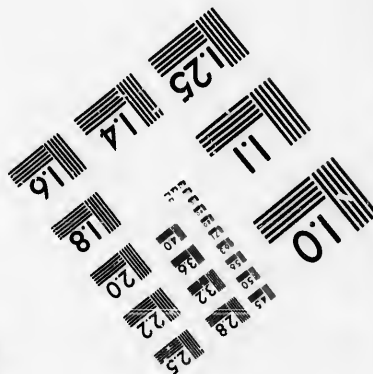
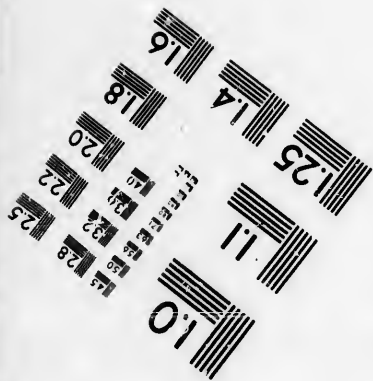
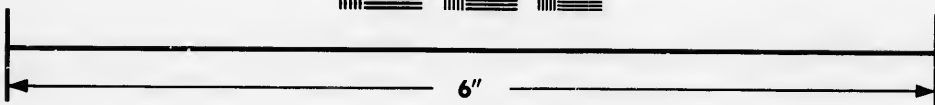
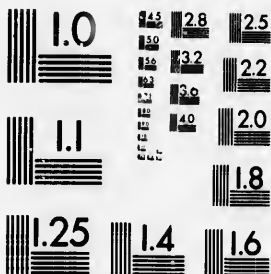


**IMAGE EVALUATION
TEST TARGET (MT-3)**



**Photographic
Sciences
Corporation**

23 WEST MAIN STREET
WEBSTER, N.Y. 14580
(716) 872-4593

**CIHM/ICMH
Microfiche
Series.**

**CIHM/ICMH
Collection de
microfiches.**



Canadian Institute for Historical Microreproductions / Institut canadien de microreproductions historiques

© 1986

Technical and Bibliographic Notes/Notes techniques et bibliographiques

The Institute has attempted to obtain the best original copy available for filming. Features of this copy which may be bibliographically unique, which may alter any of the images in the reproduction, or which may significantly change the usual method of filming, are checked below.

L'institut a microfilmé le meilleur exemplaire qu'il lui a été possible de se procurer. Les détails de cet exemplaire qui sont peut-être uniques du point de vue bibliographique, qui peuvent modifier une image reproduite, ou qui peuvent exiger une modification dans la méthode normale de filmage sont indiqués ci-dessous.

- Coloured covers/
Couverture de couleur
- Covers damaged/
Couverture endommagée
- Covers restored and/or laminated/
Couverture restaurée et/ou pelliculée
- Cover title missing/
Le titre de couverture manque
- Coloured maps/
Cartes géographiques en couleur
- Coloured ink (i.e. other than blue or black)/
Encre de couleur (i.e. autre que bleue ou noire)
- Coloured plates end/or illustrations/
Planches et/ou illustrations en couleur
- Bound with other material/
Relié avec d'autres documents
- Tight binding may cause shadows or distortion along interior margin/
La reliure serrée peut causer de l'ombre ou de la distorsion le long de la marge intérieure
- Blank leaves added during restoration may appear within the text. Whenever possible, these have been omitted from filming/
Il se peut que certaines pages blanches ajoutées lors d'une restauration apparaissent dans le texte, mais, lorsque cela était possible, ces pages n'ont pas été filmées.
- Additional comments:/
Commentaires supplémentaires: [Printed ephemera] 1 feuille (verso blanc)

- Coloured pages/
Pages de couleur
- Pages damaged/
Pages endommagées
- Pages restored and/or laminated/
Pages restaurées et/ou pelliculées
- Pages discoloured, stained or foxed/
Pages décolorées, tachetées ou piquées
- Pages detached/
Pages détachées
- Showthrough/
Transparence
- Quality of print varies/
Qualité inégale de l'impression
- Includes supplementary material/
Comprend du matériel supplémentaire
- Only edition available/
Seule édition disponible
- Pages wholly or partially obscured by errata slips, tissues, etc., have been refilmed to ensure the best possible image/
Les pages totalement ou partiellement obscurcies par un feuillet d'errata, une pelure, etc., ont été filmées à nouveau de façon à obtenir la meilleure image possible.

This item is filmed at the reduction ratio checked below/
Ce document est filmé au taux de réduction indiqué ci-dessous.

10X	12X	14X	16X	18X	20X	22X	24X	26X	28X	30X	32X
								✓			

The copy filmed here has been reproduced thanks to the generosity of:

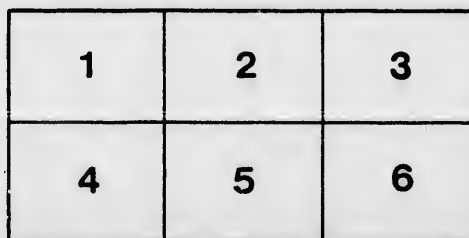
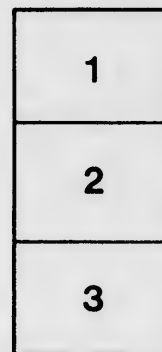
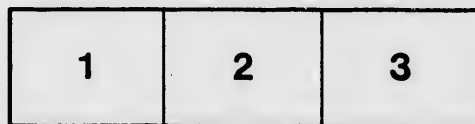
Seminary of Quebec
Library

The images appearing here are the best quality possible considering the condition and legibility of the original copy and in keeping with the filming contract specifications.

Original copies in printed paper covers are filmed beginning with the front cover and ending on the last page with a printed or illustrated impression, or the back cover when appropriate. All other original copies are filmed beginning on the first page with a printed or illustrated impression, and ending on the last page with a printed or illustrated impression.

The last recorded frame on each microfiche shall contain the symbol \rightarrow (meaning "CONTINUED"), or the symbol ∇ (meaning "END"), whichever applies.

Maps, plates, charts, etc., may be filmed at different reduction ratios. Those too large to be entirely included in one exposure are filmed beginning in the upper left hand corner, left to right and top to bottom, as many frames as required. The following diagrams illustrate the method:



L'exemplaire filmé fut reproduit grâce à la générosité de:

Séminaire de Québec
Bibliothèque

Les images suivantes ont été reproduites avec le plus grand soin, compte tenu de la condition et de la netteté de l'exemplaire filmé, et en conformité avec les conditions du contrat de filmage.

Les exemplaires originaux dont la couverture en papier est imprimée sont filmés en commençant par le premier plat et en terminant soit par la dernière page qui comporte une empreinte d'impression ou d'illustration, soit par le second plat, selon le cas. Tous les autres exemplaires originaux sont filmés en commençant par la première page qui comporte une empreinte d'impression ou d'illustration et en terminant par la dernière page qui comporta une telle empreinte.

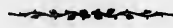
Un des symboles suivants apparaîtra sur la dernière image de chaque microfiche, selon le cas: le symbole \rightarrow signifie "A SUIVRE", le symbole ∇ signifie "FIN".

Les cartes, planches, tableaux, etc., peuvent être filmés à des taux de réduction différents. Lorsque le document est trop grand pour être reproduit en un seul cliché, il est filmé à partir de l'angle supérieur gauche, de gauche à droite, et de haut en bas, en prenant le nombre d'images nécessaire. Les diagrammes suivants illustrent la méthode.



juin 1865

CIRCULAIRE.



ARCHÉVÊCHÉ DE QUÉBEC,
5 juin 1865.

Monsieur,

Vous savez qu'à la suite de l'incendie qui a détruit, en mars dernier, une partie du Séminaire de Québec, les directeurs de cette institution se sont décidés à bâtir le petit séminaire en dehors des murs, sur le chemin St. Louis, dans un lieu qui réunit à la fois les avantages de la ville et de la campagne. Pour la construction de cet édifice, comme pour agrandir le pensionnat de l'Université, devenu insuffisant pour le nombre des élèves, le Séminaire va se trouver dans la nécessité de faire des emprunts considérables, qui devront inévitablement le réduire à une grande gêne.

Lors de la construction des bâtiments de l'Université, en 1855, un bon nombre de Messieurs les curés, de leurs paroissiens et de leurs fabriques s'empressèrent, sur mon invitation, de venir en aide au Séminaire, en lui prêtant à un intérêt modéré, des sommes qui lui furent d'un grand secours, pour mener à bonne fin cette magnifique entreprise.

Je crois devoir adresser à tous la même invitation, dans la circonstance actuelle où le Séminaire se trouve de nouveau obligé de s'imposer de grands sacrifices. Il accueillerait avec plaisir le prêt de toute somme qu'on voudrait bien lui confier, pourvu qu'elle ne fût pas au-dessous de \$100, et s'engagerait à en payer l'intérêt à raison de 5 par cent, par année, jusqu'au remboursement. Seulement il désirerait n'être tenu à remettre, en tout ou en partie, les sommes ainsi prêtées, que sous au moins quinze jours d'avis, afin de pouvoir s'y préparer, sans trop d'embarras.

Si votre fabrique, ou quelques particuliers de votre paroisse, ont de l'argent disponible, je vous prie de les engager à le prêter au Séminaire aux conditions que je viens de vous faire connaître, et, dans le cas du succès, d'en donner avis à M. le Supérieur. Le Séminaire se trouverait ainsi, vis-à-vis des prêteurs, dans la même condition que nos banques d'épargnes.

J'ai la confiance que mon invitation sera accueillie partout avec faveur, et que le clergé s'estimera heureux d'avoir cette nouvelle occasion de rendre service au vénérable Séminaire de Québec, qui a tant de titres à sa reconnaissance et à son attachement.

Je demeure bien cordialement,

Monsieur,

votre très-obéissant serviteur,

† C. F. EVEQUE DE TLOA,
Administrateur.

