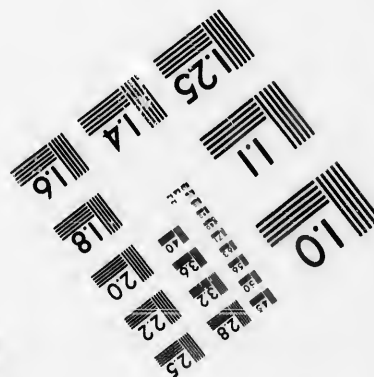
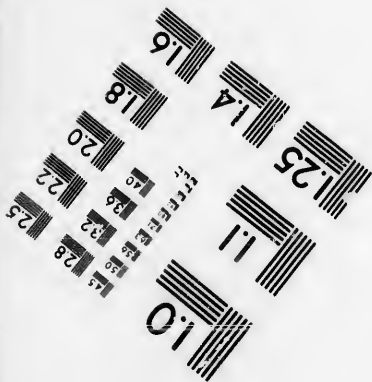
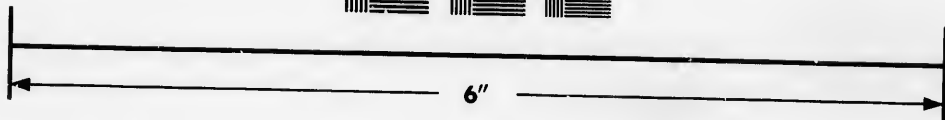
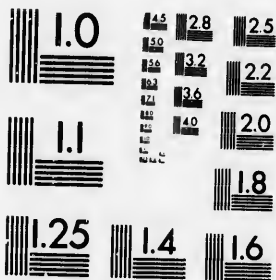


**IMAGE EVALUATION
TEST TARGET (MT-3)**



**Photographic
Sciences
Corporation**

23 WEST MAIN STREET
WEBSTER, N.Y. 14580
(716) 872-4503

**CIHM/ICMH
Microfiche
Series.**

**CIHM/ICMH
Collection de
microfiches.**



Canadian Institute for Historical Microreproductions / Institut canadien de microreproductions historiques

© 1986

Technical and Bibliographic Notes/Notes techniques et bibliographiques

The Institute has attempted to obtain the best original copy available for filming. Features of this copy which may be bibliographically unique, which may alter any of the images in the reproduction, or which may significantly change the usual method of filming, are checked below.

L'Institut a microfilmé le meilleur exemplaire qu'il lui a été possible de se procurer. Les détails de cet exemplaire qui sont peut-être uniques du point de vue bibliographique, qui peuvent modifier une image reproduite, ou qui peuvent exiger une modification dans la méthode normale de filmage sont indiqués ci-dessous.

- | | |
|---|---|
| <input type="checkbox"/> Coloured covers/
Couverture de couleur | <input type="checkbox"/> Coloured pages/
Pages de couleur |
| <input type="checkbox"/> Covers damaged/
Couverture endommagée | <input type="checkbox"/> Pages damaged/
Pages endommagées |
| <input type="checkbox"/> Covers restored and/or laminated/
Couverture restaurée et/ou pelliculée | <input type="checkbox"/> Pages restored and/or laminated/
Pages restaurées et/ou pelliculées |
| <input type="checkbox"/> Cover title missing/
Le titre de couverture manque | <input checked="" type="checkbox"/> Pages discoloured, stained or foxed/
Pages décolorées, tachetées ou piquées |
| <input type="checkbox"/> Coloured maps/
Cartes géographiques en couleur | <input type="checkbox"/> Pages detached/
Pages détachées |
| <input type="checkbox"/> Coloured ink (i.e. other than blue or black)/
Encre de couleur (i.e. autre que bleue ou noire) | <input checked="" type="checkbox"/> Showthrough/
Transparence |
| <input type="checkbox"/> Coloured plates and/or illustrations/
Planches et/ou illustrations en couleur | <input type="checkbox"/> Quality of print varies/
Qualité inégale de l'impression |
| <input type="checkbox"/> Bound with other material/
Relié avec d'autres documents | <input type="checkbox"/> Includes supplementary material/
Comprend du matériel supplémentaire |
| <input type="checkbox"/> Tight binding may cause shadows or distortion along interior margin/
La reliure serrée peut causer de l'ombre ou de la distorsion le long de la marge intérieure | <input type="checkbox"/> Only edition available/
Seule édition disponible |
| <input type="checkbox"/> Blank leaves added during restoration may appear within the text. Whenever possible, these have been omitted from filming/
Il se peut que certaines pages blanches ajoutées lors d'une restauration apparaissent dans le texte, mais, lorsque cela était possible, ces pages n'ont pas été filmées. | <input type="checkbox"/> Pages wholly or partially obscured by errata slips, tissues, etc., have been refilmed to ensure the best possible image/
Les pages totalement ou partiellement obscurcies par un feuillet d'errata, une pelure, etc., ont été filmées à nouveau de façon à obtenir la meilleure image possible. |
| <input type="checkbox"/> Additional comments:/
Commentaires supplémentaires: | |

This item is filmed at the reduction ratio checked below/
Ce document est filmé au taux de réduction indiqué ci-dessous.

10X	14X	18X	22X	26X	30X
<input type="checkbox"/>	<input type="checkbox"/>	<input type="checkbox"/>	<input type="checkbox"/>	<input type="checkbox"/>	<input type="checkbox"/>
12X	16X	20X	24X	28X	32X

The copy filmed here has been reproduced thanks to the generosity of:

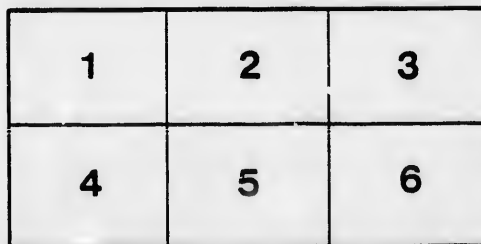
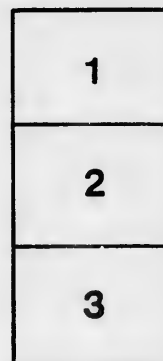
Seminary of Quebec
Library

The images appearing here are the best quality possible considering the condition and legibility of the original copy and in keeping with the filming contract specifications.

Original copies in printed paper covers are filmed beginning with the front cover and ending on the last page with a printed or illustrated impression, or the back cover when appropriate. All other original copies are filmed beginning on the first page with a printed or illustrated impression, and ending on the last page with a printed or illustrated impression.

The last recorded frame on each microfiche shall contain the symbol \rightarrow (meaning "CONTINUED"), or the symbol ∇ (meaning "END"), whichever applies.

Maps, plates, charts, etc., may be filmed at different reduction ratios. Those too large to be entirely included in one exposure are filmed beginning in the upper left hand corner, left to right and top to bottom, as many frames as required. The following diagrams illustrate the method:



L'exemplaire filmé fut reproduit grâce à la générosité de:

Séminaire de Québec
Bibliothèque

Les images suivantes ont été reproduites avec le plus grand soin, compte tenu de la condition et de la netteté de l'exemplaire filmé, et en conformité avec les conditions du contrat de filmage.

Les exemplaires originaux dont la couverture en papier est imprimée sont filmés en commençant par le premier plat et en terminant soit par la dernière page qui comporte une empreinte d'impression ou d'illustration, soit par le second plat, selon le cas. Tous les autres exemplaires originaux sont filmés en commençant par la première page qui comporte une empreinte d'impression ou d'illustration et en terminant par la dernière page qui comporte une telle empreinte.

Un des symboles suivants apparaîtra sur la dernière image de chaque microfiche, selon le cas: le symbole \rightarrow signifie "A SUIVRE", le symbole ∇ signifie "FIN".

Les cartes, planches, tableaux, etc., peuvent être filmés à des taux de réduction différents. Lorsque le document est trop grand pour être reproduit en un seul cliché, il est filmé à partir de l'angle supérieur gauche, de gauche à droite, et de haut en bas, en prenant le nombre d'images nécessaire. Les diagrammes suivants illustrent la méthode.

DIE XXVIII. APRILIS.

S. PAULI A CRUCE, CONF.

Duplex.

*Omnia de Comm. Conf.
non Pont. præter seq.*

Lectio iv.

In Hymno Iste Confessor, mutatur tertius versus.

Oratio.

DOMINE Jesu Christe, qui ad mysterium Crucis prædicandum sanctum Paulum singulari charitate donasti, et per eum novam in Ecclesia familiam florere voluisti: ipsius nobis intercessione concede; ut Passionem tuam jugiter recolentes in terris, ejusdem fructum consequi mereamur in coelis. Qui vivis.

In j. Noct. Lect. de Script. occur. In feria ij. Rogat. vel in Vigil. Ascens. Beatur vir.

In secundo Nocturno.

PAULUS a Cruce Uvadae in Ligúria natus, sed e Castellatio prope Alexandriam nobili genere oriundus, qua futurus esset sanctitate clarus innotuit miro splendore qui noctu implavit parientis matris cubiculum, et insigni augustae coeli Reginae beneficio, quae puerum in flumen delapsum a certo naufragio illaesum eripuit. A primo rationis usu Jesu Christi crucifixi amore flagrans ejus contemplationi prolixius vacare coepit, et carnem innocentissimam flagellis, jejuniis, potu in sexta feria ex aceto cum felle mixto, ac dura quavis castigatione conterere.



DIE XXVIIJ. APRILIS. S. PAULI A CRUCE.

Martyrii desiderio incensus, exercítui se adjúnxit, qui Venétiis, ad bellum Turcis inferéndum, comparabátur; cógnota vero inter orándum Dei voluntáte, arma ultro réddidit, praestantióri milítiae óperam datúrus, quae Ecclesiae praesídio esse, aeternámque hóminum salutem procuráre totis víribus niterétur. Revérsus in pátriam, honestíssimis nuptiis, sibique deláta pátrui haereditáte, recusátis, arctiorem iníre sémitam, ac rudi túnica a suo Epíscopo índui vóluit. Tum ejus jussu, ob eminentem vitae sanctimóniam, et rerum divinárum sciéntiam, nondum eléricus domínicum agrum, máxime cum animárum fructu, divíni verbi praedicatióni excóluit.

R. Honéstum fecit.

Lectio v.

ROMAM profectus, theológicis disciplinis rite imbútus, a Summo Pontí-

fice Benedícto Décimo tértio ex obediéntia sacerdotio auctus est. Facta sibi ab eódem potestáte aggregándi sócios, in solitúdinem recéssit Argentárii montis, quo eum beáta Virgo jamprídem invitáverat, veste illi simul osténsa atrí colóris, Passiósni Fílii sui insígnibus decoráta, ibique fundaménta jecit novae Congregatiósni. Quae brevi, plúrimis ab eo tolerátis labóribus, praecláris aucta viris cum Dei benedictiósne valde succrévit; a Sede Apostólica non semel confirmáta, una cum Régulis, quas orándo ipse a Deo accéperat, et quarto áddito voto pergrátam domínicae Passiósni memóriam promovéndi. Sacras Vírgines quoque instítuit, quae excéssum charitátis divíni sponsi scdulo meditaréntur. Haec inter, animárum inexháusta aviditáte ab Evangélii praedicatiósne nunquam defíciens, hómines pene innúmeros, étiam perditíssi-

mos, aut in haeresim lapsos, in salutis trámitem addúxit. Praesértim Christi enarránda Passióne, mirífica ejus oratiónis viserat, qua una cum adstántibus in fletum effúsus quaelibet obduráta corda ad poeniténtiam scindébat.

R. Amávit eum.

Lectio vj.

TANTA in ejus pectore alebátur divínae charitátis flamma, ut indúsium quod erat cordi própius, saepe véluti igne adústum, et binae cóstulae elátae apparúerint. Sacrum praesértim fáciens non póterat a lácrymis temperáre: fréquenti quoque éxtasi, cum mira intérdum córporis elevatióne, frui, vultúque supérna luce radiánte conspiciebátur. Quandóque, dum concionarétur, coeléstis vox verba ei suggeréntis audíta fuit, aut sermo ejus ad plura míllia pássuum intónuit. Prophetae et linguárum dono córdium scrutatióne, po-

testáte in daemones, in morbos, in eleménta enítuit. Cumque ipsis Summis Pontíficibus carus ac venerándus esset, servum inútilem, peccatórem nequíssimum, a daemóniis quoque conculcándum se judicábat. Tandem, aspérimus vitæ géneris ad longam usque senectútem tenacíssimus, anno millésimo septingentésimo septuagésimo quinto, cum praeclára mónita, véluti sui spíritus transmíssa haereditáte, alumnis tradidisset, Ecclesiæ sacraméntis, ac coelésti visióne recreátus, Romae, qua praedíxerat die migrávit in coelum. Eum Pius Nonus Póntifex Máximus in Beatórum, novisque deínde fulgéntem signis in Sanctórum número rétulit.

R. Iste homo.

In iij. Noct. Homilia in Evang., Designávit Dóminus, ut in *Comm. Evangelistarum.*

Lectio ix. S. Vitalis Mart.

- DIE XXVIIJ. APRILIS. S. PAULI A CRUCE.

Concordat cum Originali existenti in Secretaria Congregationis Sacrorum Rituum. In fidem, etc. Ex eadem Secretaria hac die 10 Septembris 1867.

Pro R. P. D. DOMINICO BARTOLINI, Secretario.

JOSEPHUS CICCOLINI, Substitutus.

Hoc Officium, quod cum Originali suo omnino concordat, imprimi potest.

Quebeci, 1 Junii 1869.

CAROLUS FRANCISCUS, ARCH. QUEBECEN.

