

**CIHM
Microfiche
Series
(Monographs)**

**ICMH
Collection de
microfiches
(monographies)**



Canadian Institute for Historical Microreproductions / Institut canadien de microreproductions historiques

© 1998

Technical and Bibliographic Notes / Notes techniques et bibliographiques

The Institute has attempted to obtain the best original copy available for filming. Features of this copy which may be bibliographically unique, which may alter any of the images in the reproduction, or which may significantly change the usual method of filming are checked below.

- Coloured covers / Couverture de couleur
- Covers damaged / Couverture endommagée
- Covers restored and/or laminated / Couverture restaurée et/ou pelliculée
- Cover title missing / Le titre de couverture manque
- Coloured maps / Cartes géographiques en couleur
- Coloured ink (i.e. other than blue or black) / Encre de couleur (i.e. autre que bleue ou noire)
- Coloured plates and/or illustrations / Planches et/ou illustrations en couleur
- Bound with other material / Relié avec d'autres documents
- Only edition available / Seule édition disponible
- Tight binding may cause shadows or distortion along interior margin / La reliure serrée peut causer de l'ombre ou de la distorsion le long de la marge intérieure.
- Blank leaves added during restorations may appear within the text. Whenever possible, these have been omitted from filming / Il se peut que certaines pages blanches ajoutées lors d'une restauration apparaissent dans le texte, mais, lorsque cela était possible, ces pages n'ont pas été filmées.

Additional comments / Commentaires supplémentaires:

Cette copie est une photoreproduction.

L'Institut a microfilmé le meilleur exemplaire qu'il lui a été possible de se procurer. Les détails de cet exemplaire qui sont peut-être uniques du point de vue bibliographique, qui peuvent modifier une image reproduite, ou qui peuvent exiger une modification dans la méthode normale de filmage sont indiqués ci-dessous.

- Coloured pages / Pages de couleur
- Pages damaged / Pages endommagées
- Pages restored and/or laminated / Pages restaurées et/ou pelliculées
- Pages discoloured, stained or foxed / Pages décolorées, tachetées ou piquées
- Pages detached / Pages détachées
- Showthrough / Transparence
- Quality of print varies / Qualité inégale de l'impression
- Includes supplementary material / Comprend du matériel supplémentaire
- Pages wholly or partially obscured by errata slips, tissues, etc., have been refilmed to ensure the best possible image / Les pages totalement ou partiellement obscurcies par un feuillet d'errata, une pelure, etc., ont été filmées à nouveau de façon à obtenir la meilleure image possible.
- Opposing pages with varying colouration or discolourations are filmed twice to ensure the best possible image / Les pages s'opposant ayant des colorations variables ou des décolorations sont filmées deux fois afin d'obtenir la meilleure image possible.

This item is filmed at the reduction ratio checked below / Ce document est filmé au taux de réduction indiqué ci-dessous.

10x		14x		18x		22x		26x		30x	
<input type="checkbox"/>	<input type="checkbox"/>	<input type="checkbox"/>	<input type="checkbox"/>	<input type="checkbox"/>	<input type="checkbox"/>	<input checked="" type="checkbox"/>	<input type="checkbox"/>	<input type="checkbox"/>	<input type="checkbox"/>	<input type="checkbox"/>	<input type="checkbox"/>
	12x		16x		20x		24x		28x		32x

The copy filmed here has been reproduced thanks to the generosity of:

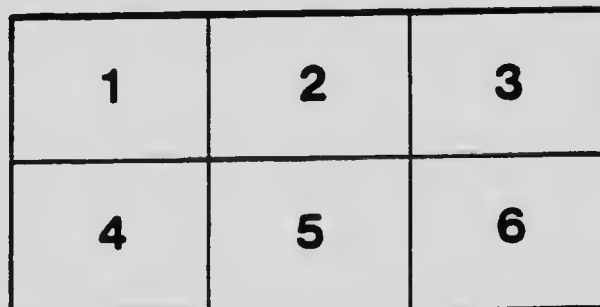
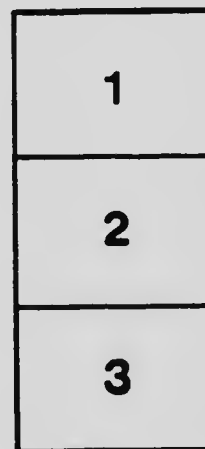
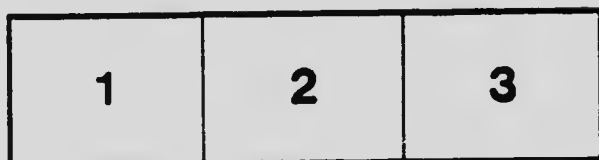
National Gallery of Canada,
Library

The images appearing here are the best quality possible considering the condition and legibility of the original copy and in keeping with the filming contract specifications.

Original copies in printed paper covers are filmed beginning with the front cover and ending on the last page with a printed or illustrated impression, or the back cover when appropriate. All other original copies are filmed beginning on the first page with a printed or illustrated impression, and ending on the last page with a printed or illustrated impression.

The last recorded frame on each microfiche shall contain the symbol \rightarrow (meaning "CONTINUED"), or the symbol ∇ (meaning "END"), whichever applies.

Maps, plates, charts, etc., may be filmed at different reduction ratios. Those too large to be entirely included in one exposure are filmed beginning in the upper left hand corner, left to right and top to bottom, as many frames as required. The following diagrams illustrate the method:



L'exemplaire filmé fut reproduit grâce à la générosité de:

Musée des Beaux-Arts du Canada,
Bibliothèque

Les images suivantes ont été reproduites avec le plus grand soin, compte tenu de la condition et de la netteté de l'exemplaire filmé, et en conformité avec les conditions du contrat de filmage.

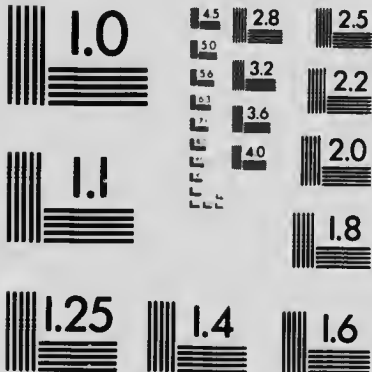
Les exemplaires originaux dont la couverture en papier est imprimée sont filmés en commençant par le premier plat et en terminant soit par la dernière page qui comporte une empreinte d'impression ou d'illustration, soit par le second plat, selon la cas. Tous les autres exemplaires originaux sont filmés en commençant par la première page qui comporte une empreinte d'impression ou d'illustration et en terminant par la dernière page qui comporte une telle empreinte.

Un des symboles suivants apparaîtra sur la dernière image de chaque microfiche, selon le cas: le symbole \rightarrow signifie "A SUIVRE", le symbole ∇ signifie "FIN".

Les cartes, planches, tableaux, etc., peuvent être filmés à des taux de réduction différents. Lorsque le document est trop grand pour être reproduit en un seul cliché, il est filmé à partir de l'angle supérieur gauche, de gauche à droite, et de haut en bas, en prenant le nombre d'images nécessaire. Les diagrammes suivants illustrent la méthode.

MICROCOPY RESOLUTION TEST CHART

(ANSI and ISO TEST CHART No. 2)



APPLIED IMAGE Inc

1653 East Main Street
Rochester, New York 14609 USA
(716) 482-0300 - Phone
(716) 288-5989 - Fax

53-265-810

CATALOGUE DES DESSINS
ET CROQUIS, PAR EDMOND-
J. MASSICOTTE, EXPOSÉS
À LA BIBLIOTHÈQUE
SAINT-SULPICE, RUE SAINT-
DENIS, MONTREAL, DU
30 MARS AU 15 AVRIL 1916

1 LES SUCRES

Dessin à la plume Appartient à M. O. Leduc.

2 LE FOUR

Dessin à la plume Appartient à M.H. Granger.

3 LE METIER A TISSER

Dessin à la plume \$40.00

4 DANS LE BON VIEUX TEMPS

Dessin à la plume 40.00

5 CHARGEANT SA PIPE

Dessin à la plume 15.00

6 DISCUTANT LES FAITS DU JOUR

Dessin à la plume et crayon conté 20.00

7 MAISON, MEUBLES & USTENSILES D'AUTREFOIS

Dessins à la plume

Appartient aux RR. Eocurs de la Providence

8 RETOUR DE LA MESSE DE M

*Dessin à la plume rehaussé
d'aquarelle* 40.00

9 LE MARDI-GRAS A LA CAMP

Composition à la plume

10 LE CHARRETIER D'ANTAN

Dessin à la plume 15.00

11 VISITE DE LA QUETE DE L'E

Composition au lavis 20.00

12 PARTANT POUR LA VILLE

Dessin à la plume 15.00

LA FENAISON

Composition à la plume

14 UN TYPE

Composition à la plume

En plus une cinquantaine de croquis

LOGUE

ESSE DE MINUIT

Volume rehaussé d'une teinte
40.00

LA CAMPAGNE

à la plume 100.00

D'ANTAN

Volume 15.00

ETE DE L'ENFANT JÉSUS

au lavis 250.00

LA VILLE

Volume 15.00

à la plume 100.00

à la plume 10.00

Volume de croquis et d'études divers

15 LA BENEDICTION DU JOUR DE L'AN

Composition à la plume 200.00

16 UNE VEILLÉE D'AUTREFOIS

Composition au lavis 250.00

17 REVEILLON DE NOEL

Composition à la plume 250.00

18 LE PÈRE BELLEAU

Dessin à la plume et crayon conté 10.00

19 PETITS CANADIENS

Dessin à la plume et crayon conté

Appartient à M. Paul Granger.

20 L'ENFANT MALADE

Dessin à la plume et crayon conté 20.00

J. P. L.

