

**CIHM
Microfiche
Series
(Monographs)**

**ICMH
Collection de
microfiches
(monographies)**



Canadian Institute for Historical Microreproductions / Institut canadien de microreproductions historiques

© 1996

Technical and Bibliographic Notes / Notes techniques et bibliographiques

The Institute has attempted to obtain the best original copy available for filming. Features of this copy which may be bibliographically unique, which may alter any of the images in the reproduction, or which may significantly change the usual method of filming, are checked below.

L'Institut a microfilmé le meilleur exemplaire qu'il lui a été possible de se procurer. Les détails de cet exemplaire qui sont peut-être uniques du point de vue bibliographique, qui peuvent modifier une image reproduite, ou qui peuvent exiger une modification dans la méthode normale de filmage sont indiqués ci-dessous.

- Coloured covers/
Couverture de couleur
- Covers damaged/
Couverture endommagée
- Cover restored and/or laminated/
Couverture restaurée et/ou pelliculée
- Cover title missing/
La titre de couverture manque
- Coloured maps/
Cartes géographiques en couleur
- Coloured ink (i.e. other than blue or black)/
Encre de couleur (i.e. autre que bleue ou noire)
- Coloured plates and/or illustrations/
Planches et/ou illustrations en couleur
- Bound with other material/
Relié avec d'autres documents
- Tight binding may cause shadows or distortion along interior margin/
La reliure serrée peut causer de l'ombre ou de la distorsion le long de la marge intérieure
- Blank leaves added during restoration may appear within the text. Whenever possible, these have been omitted from filming/
Il se peut que certaines pages blanches ajoutées lors d'une restauration apparaissent dans le texte, mais, lorsque cela était possible, ces pages n'ont pas été filmées.

- Coloured pages/
Pages de couleur
 - Pages damaged/
Pages endommagées
 - Pages restored and/or laminated/
Pages restaurées et/ou pelliculées
 - Pages discoloured, stained or foxed/
Pages décolorées, tachetées ou piquées
 - Pages detached/
Pages détachées
 - Showthrough/
Transparence
 - Quality of print varies/
Qualité inégale de l'impression
 - Continuous pagination/
Pagination continue
 - Includes index(es)/
Comprend un (des) index
- Title on header taken from: /
La titre de l'en-tête provient:
- Title page of issue/
Page de titre de la livraison
 - Caption of issue/
Titre de départ de la livraison
 - Masthead/
Générique (périodiques) de la livraison

- Additional comments:
Commentaires supplémentaires:

Part of page [1] hidden by tape.
Copy has manuscript annotations.

This item is filmed at the reduction ratio checked below/
Ce document est filmé au taux de réduction indiqué ci-dessous.

10X	14X	18X	22X	26X	30X
<input type="checkbox"/>	<input type="checkbox"/>	<input type="checkbox"/>	<input type="checkbox"/>	<input checked="" type="checkbox"/>	<input type="checkbox"/>
12X	16X	20X	24X	28X	32X

The copy filmed here has been reproduced thanks to the generosity of:

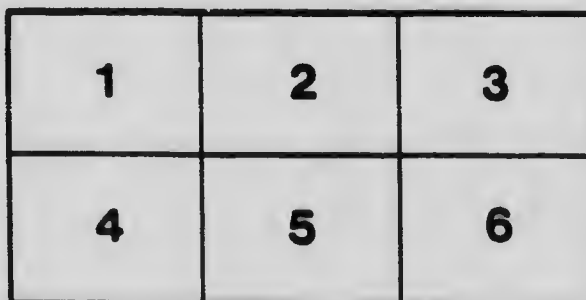
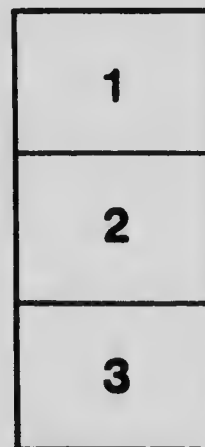
University of Toronto,
Science & Medicine Library

The images appearing here are the best quality possible considering the condition and legibility of the original copy and in keeping with the filming contract specifications.

Original copies in printed paper covers are filmed beginning with the front cover and ending on the last page with a printed or illustrated impression, or the back cover when appropriate. All other original copies are filmed beginning on the first page with a printed or illustrated impression, and ending on the last page with a printed or illustrated impression.

The last recorded frame on each microfiche shall contain the symbol \rightarrow (meaning "CONTINUED"), or the symbol ∇ (meaning "END"), whichever applies.

Maps, plates, charts, etc., may be filmed at different reduction ratios. Those too large to be entirely included in one exposure are filmed beginning in the upper left hand corner, left to right and top to bottom, as many frames as required. The following diagrams illustrate the method:



L'exemplaire filmé fut reproduit grâce à la générosité de:

University of Toronto,
Science & Medicine Library

Les images suivantes ont été reproduites avec le plus grand soin, compte tenu de la condition et de la netteté de l'exemplaire filmé, et en conformité avec les conditions du contrat de filmage.

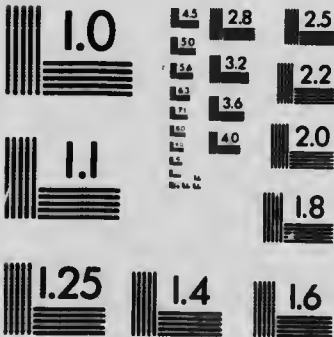
Les exemplaires originaux dont la couverture en papier est imprimée sont filmés en commençant par le premier plat et en terminant soit par la dernière page qui comporte une empreinte d'impression ou d'illustration, soit par le second plat, selon le cas. Tous les autres exemplaires originaux sont filmés en commençant par la première page qui comporte une empreinte d'impression ou d'illustration et en terminant par la dernière page qui comporte une telle empreinte.

Un des symboles suivants apparaîtra sur la dernière image de chaque microfiche, selon le cas: le symbole \rightarrow signifie "A SUIVRE", le symbole ∇ signifie "FIN".

Les cartes, planches, tableaux, etc., peuvent être filmés à des taux de réduction différents. Lorsque le document est trop grand pour être reproduit en un seul cliché, il est filmé à partir de l'angle supérieur gauche, de gauche à droite, et de haut en bas, en prenant le nombre d'images nécessaire. Les diagrammes suivants illustrent la méthode.

MICROCOPY RESOLUTION TEST CHART

(ANSI and ISO TEST CHART No. 2)



APPLIED IMAGE Inc

1653 East Main Street
Rochester, New York 14609 USA
(716) 462 - 0300 - Phone
(716) 288 - 5969 - Fax

*Congrès Géologique International,
" " " 12th, Toronto, 1913*

**MEMBERS—JULY 21
NUMERICAL LIST**

International Geological Congress

TWELFTH SESSION, CANADA, 1913

SECRETARY'S OFFICE:
VICTORIA MEMORIAL MUSEUM, OTTAWA, CANADA

The Session

Will be held at the University of Toronto, Toronto
from August 7th to 14th

Patrons.

Honorary President:

Field Marshal, His Royal Highness the Duke of Con
General of the Dominion of Canada, Ottawa, Canada. Governor-

Honorary Vice-Presidents:

- The Rt. Hon. The Prime Minister of the Dominion of Canada and Sec-
retary of State for External Affairs, Ottawa, Canada.
The Hon. The Minister of Mines, Ottawa, Canada.
The Hon. The Minister of Railways and Canals, Ottawa, Canada.
The Hon. The Minister of Lands, Forests and Mines of Ontario, Toronto,
Canada.
The Hon. The Minister of Colonization, Mines and Fisheries of Quebec,
Quebec, Canada.
The Hon. The Premier and Minister of Mines of British Columbia, Vic-
toria, Canada.
The Hon. The Commissioner of Works and Mines of Nova Scotia, Hali-
fax, Canada.

Executive Committee

NUMBERS TO 11 INCLUSIVE

PRESIDENT, Frank D. Adams, Dr.	1
GENERAL SECRETARY, R. W. Brock, Dr.	2
SECRETARY, W. Stanley Lecky.....	12



QE
1
I49
1913C

1. FRANK D. ADAMS, Dr., Dean of the Faculty of Applied Science and Logan Professor of Geology, McGill University, Montreal, Canada. Delegate of the Royal Society of London, England and of McGill University, Montreal.
73. MRS. FRANK D. ADAMS.
2. R. W. BROCK, Dr., Director of the Geological Survey of Canada, Ottawa, Canada. Delegate of the Naturalist's Society of Naples, Naples, Italy.
3. ALFRED E. BARLOW, Dr., McGill University, Montreal, Canada. Delegate of the Canadian Mining Institute, Montreal.
4. A. P. COLEMAN, Dr., Professor of Geology, University of Toronto, Toronto, Canada. Delegate of the University of Toronto, Toronto.
S COLEMAN.
EO. C. DENIS, Superintendent of Mines for the Province of Quebec, Quebec, Canada. Delegate of the Department of Colonization, Mines and Fisheries, Quebec.
6. O. E. LEROY, Geological Survey, Ottawa, Canada. Delegate of the Geological Survey of the Department of Mines, Ottawa.
7. G. G. S. LINDSEY, 27 Manning Areade, Toronto, Canada. Delegate of the Canadian Mining Institute, Montreal.
8. WILLIAM McINNES, Geological Survey, Ottawa, Canada. Delegate of the Geological Survey of the Department of Mines, Ottawa.
9. WILLET G. MILLER, Geologist for the Province of Ontario, Toronto, Canada. Delegate of the University of Toronto, Toronto, and of the Canadian Mining Institute, Montreal.
10. W. A. PARKS, Dr., Department of Geology, University of Toronto, Toronto, Canada. Delegate of the University of Toronto, Toronto.
11. J. B. TYRRELL, 534 Confederation Life Building, Toronto, Canada. Delegate of the Canadian Institute, Toronto.
362. MRS. B. TYRRELL.
12. W. STANLEY LECKY. Victoria Memorial Museum, Ottawa, Canada.

13. J. A. ALLEN, Dr., Professor of Geology, University of Alberta, Edmonton, Alberta, Canada.
 14. HENRY M. AMI, Dr., 453 Laurier Avenue East, Ottawa, Canada. Delegate of the Royal Society of Canada, Ottawa.
 15. M. B. BAKER, Professor of Geology, School of Mining, Kingston, Ontario, Canada. Delegate of the School of Mining, Kingston.
 16. J. A. BANCROFT, Dr., Associate Professor of Geology, McGill University, Montreal, Canada. Delegate of McGill University, Montreal.
- MRS. BANCROFT.
17. A. G. BURROWS, Geologist, Ontario Bureau of Mines, Toronto, Canada.
 18. D. D. CAIRNES, Dr., Geologist, Geological Survey, Ottawa, Canada.
 19. CHARLES CAMSELL, Geologist, Geological Survey, Ottawa, Canada.
 20. ARTHUR A. COLE, Mining Engineer to the Timiskaming and Northern Ontario Railway, Cobalt, Ontario, Canada.
 21. EUGÈNE COSTE, President and Managing Director, The Canadian Western Natural Gas, Light, Heat and Power Company, Limited, 128 Seventh Avenue East, Calgary, Canada.
 22. D. B. DOWLING, Geologist, Geological Survey, Ottawa, Canada.
 23. J. A. DRESSER, Manager, Lands Department, The Algonquin Central and Hudson Bay Railway Company, Sault Ste. Marie, Ontario, Canada.
 24. E. DULIEUX, Professeur de Géologie, École Polytechnique, (Université Laval), Montreal, Canada.
 25. R. D. FALCONER, President, University of Toronto, Toronto, Canada.
 26. E. R. FARIBAULT, Geologist, Geological Survey, Ottawa, Canada. Delegate of the Geological Survey of the Department of Mines, Ottawa.
 27. W. F. FERRIER, Mining Engineer and Geologist, 204 Lumsden Building, Toronto, Canada. Delegate of the Canadian Mining Institute, Montreal.

28. W. L. GOODWIN, Dr., Director, School of Mining, Kingston, Ontario, Canada. Delegate of the School of Mining, Kingston, Canada, and of the Institution of Mining Engineers, London, England.
29. R. P. D. GRAHAM, McGill University, Montreal, Canada.
30. R. GUIMONT, Professeur de Géologie, Université Laval, Québec, Canada. Délégué de l'Université Laval, Québec.
31. EUGENE HAANEL, Dr., Director of the Mines Branch, Department of Mines, Ottawa, Canada. Delegate of the Mines Branch of the Department of Mines, Ottawa.
32. E. HAYCOCK, Professor of Geology, Acadia University, Wolfville, Nova Scotia, Canada. Delegate of the Acadia University, Wolfville.
33. ROBT. R. HEDLEY, Consulting Mining Engineer, 405 Cotton Building, Vancouver, Canada.
34. ELFRIC D. INGALL, Geologist, Geological Survey, Ottawa, Canada.
35. R. A. A. JOHNSTON, Mineralogist, Geological Survey, Ottawa, Canada.
36. JOSEPH KEELE, Geologist, Geological Survey, Ottawa, Canada.
37. E. M. KINDLE, Dr., Invertebrate Paleontologist, Geological Survey, Ottawa, Canada.
38. C. W. KNIGHT, Assistant Provincial Geologist, Ontario Bureau of Mines, Toronto, Canada.
39. H. MORTIMER-LAMB, Secretary-Treasurer, Canadian Mining Institute, Montreal, Canada. Delegate of the Canadian Mining Institute, Montreal.
40. LAWRENCE M. LAMBE, Vertebrate Paleontologist, Geological Survey, Ottawa, Canada. Delegate of the Royal Society of Canada, Ottawa.
41. WILLIAM W. LEACH, Geologist, Geological Survey, Ottawa, Canada.
42. G. F. MATTHEW, Dr., St. John, New Brunswick, Canada. Delegate of the Natural History Society of New Brunswick, St. John.

Mrs. G. F. MATTHEW.

43. RICHARD G. McCONNELL, Geologist, Geological Survey, Ottawa, Canada.
44. JAMES McEVOY, Mining Engineer and Geologist, 123 Bay Street, Toronto, Canada. Delegate of the Canadian Mining Institute, Montreal.
712. MRS. J. EVOY, Toronto, Canada.
45. JOHN McLEISH, Chief of the Division of Mineral Resources and Statistics, Mines Branch of the Department of Mines, Ottawa, Canada. Delegate of the Mines Branch of the Department of Mines, Ottawa.
46. W. NICOL, Professor of Mineralogy, Queen's University, Kingston, Ontario, Canada. Delegate of the School of Mining, Kingston.
47. J. B. PORTER, Dr., Professor of Mining Engineering, McGill University, Montreal, Canada. Delegate of the Institution of Mining Engineers, London, England.
48. W. FRANK ROBERTSON, Provincial Mineralogist, Victoria, British Columbia, Canada. Delegate of the Government of the Province of British Columbia, Victoria, Canada. Delegate of the Department of Mines of the Province of British Columbia, Victoria.
49. F. H. ... Director, Department of Technical Education, Nova Scotia, Halifax, Canada.
50. J. T. ... Chief Inspector of Mines of the Government of the Province of Alberta, Edmonton, Canada.
51. T. L. WALKER, Dr., Professor of Mineralogy, University of Toronto, Toronto, Canada. Delegate of the University of Toronto, Toronto.
52. ROBERT C. ... Dr., Professor of Geology and Mineralogy, University of Manitoba, Winnipeg, Canada. Delegate of the University of Manitoba, Winnipeg.
53. A. B. WILMOT, Mining Engineer and Geologist, 404 Lumsden Building, Toronto, Canada.
54. JAMES WHITE, Secretary, Commission of Conservation, Ottawa, Canada. Delegate of the Royal Society of Canada, Ottawa.
55. GEORGE A. YOUNG, Dr., Geologist, Geological Survey, Ottawa, Canada.

56. L. D. BURLING, Geological Survey, Ottawa, Canada.
57. J. H. VALIQUETTE, Bureau of Mines, Quebec, Canada.
Delegate of the Department of Colonization, Mines
and Fisheries, Quebec.
58. J. G. McMILLAN, 225 Geoffrey Street, Toronto, Canada.
59. J. STANSFIELD, 429 Mance Street, Montreal, Canada.
MRS. J. STANSFIELD.
60. "Cancel."
61. R. E. CHAMBERS, New Glasgow, Nova Scotia, Canada.
62. J. C. MURRAY, 16 Adelaide Street East, Toronto, Canada.
63. B. E. FERNOW, University of Toronto, Toronto, Canada.
MRS. B. E. FERNOW.
64. J. W. ASTLEY, 74 St. George Street, Toronto, Canada.
65. F. B. SMITH, 42 Jasper Avenue West, Edmonton, Alberta,
Canada.
66. O. S. FINNIE, Department of the Interior, Canadian
Building, Ottawa, Canada.
67. A. W. G. WILSON, Dr., Mines Branch, Department of
Mines, Ottawa, Canada. Delegate of the Mines
Branch of the Department of Mines, Ottawa.
68. A. MAILHOT, Professeur de Géologie, École Polytechni-
que, Montréal, Canada. Délégué de l'Université
Laval, Montréal, et de l'École Polytechnique, Mont-
réal.
69. W. R. ROGERS, Bureau of Mines, Toronto, Canada.
70. HUGH S. DE SCHMID, Mines Branch, Department of Mines,
Ottawa, Canada. Delegate of the Mines Branch of
the Department of Mines, Ottawa.
71. H. FRÉCHETTE, Mines Branch, Department of Mines,
Ottawa, Canada. Delegate of the Department of
Mines, Ottawa.
72. B. HAANEL, 230 First Avenue, Ottawa, Canada.
73. MRS. F. D. ADAMS, see No. 1.
74. H. E. T. HAULTAIN, Professor of Mining Engineering,
University of Toronto, Toronto, Canada. Delegate
of the Canadian Mining Institute, Montreal.
75. JAMES M. BELL, Dr., "Old Burreside," Almonte, Ontario,
Canada. Delegate of the Wellington Philosophical
Society, Wellington, New Zealand.

76. R. B. LAMB, 703 Traders Building, Toronto, Canada.
77. G. LEWIS BURLAND, 373 Frank Street, Ottawa, Canada.
78. J. C. GWILLIM, School of Mining, Kingston, Ontario, Canada.
79. J. OBALSKI, Pine Avenue, Apartments A, Montreal, Canada.
80. W. A. JOHNSTON, Geological Survey, Ottawa, Canada.
81. GEORGE S. MALLOCH, Geological Survey, Ottawa, Canada.
82. J. E. HYDE, School of Mining, Kingston, Ontario, Canada.
Delegate of the School of Mining, Kingston.
83. E. B. WEBSTER, Box 161, Edmonton, Alberta, Canada.
84. J. C. Sutherland, Department of Public Instruction, Quebec, Canada.
85. W. BRAINERD, c/o Canadian Explosives Limited, Montreal, Canada.
86. EDWARD R. WOOD, 26 King Street, East, Toronto, Canada.
87. C. F. J. GALLOWAY, P.O. Box 121, Vancouver, British Columbia, Canada.
88. G. C. MACKENZIE, Mines Branch, Department of Mines, Ottawa, Canada.
89. PATRICK BURNS, Box 380, Calgary, Alberta, Canada.
90. THOMAS CANTLEY, 2nd Vice-President and General Manager, Nova Scotia Steel and Coal Co., Limited, New Glasgow, Nova Scotia, Canada.
91. ALEX. HARDY, Secretary Treasurer, British Columbia Anthracite Syndicate, Hochelaga Bank Building, Quebec, Canada.
92. M. E. PURCELL, Superintendent consolidated Mining and Smelting Company of Canada, Rossland, British Columbia, Canada.
93. RINALDO McCONNELL, 175 Cooper Street, Ottawa, Canada.
94. CHARLES PHILIPPE CHOQUETTE, Professeur, Collège de St. - Hyacinthe, St.-Hyacinthe, Québec, Canada.
Délégué de l'Université Laval, Montréal.
95. EDWARD WILLIAM THOMSON, 360 Bronson Avenue, Ottawa, Canada.
96. MISS ALICE E. WILSON, Geological Survey, Ottawa, Canada.

97. KARL WEISS, 150 Hastings Street East, Vancouver, British Columbia, Canada.
98. JOSEPH DIX FRASER, General Manager Atikokan Iron Co., Ltd., Port Arthur, Ontario, Canada.
99. WILLIAM HARVEY MCNAIRN, 415 Brunswick Avenue, Toronto, Canada. Delegate of McMaster University, Toronto.
100. PERCY EUGENE HOPKINS, Bureau of Mines, Toronto, Canada.
101. W. L. BARROWS, 28 Brownell Avenue, Hartford, Connecticut, U. S. A.
102. A. C. LANE, Dr., Tufts College, Boston, Massachusetts, U. S. A. Delegate of the American Academy of Arts and Science, Boston and of Tufts College, Tufts College.
182. MRS. A. C. LANE.
103. A. C. GILL, Dr., 403 Wyckoff Avenue, Ithaca, New Jersey, U. S. A.
104. C. R. CORNING, Dr., 36 Wall Street, New York City, U. S. A. Delegate of the American Institute of Mining Engineers, New York.
105. J. BARRELL, Dr., Professor of Geology, Yale University Museum, New Haven, Connecticut, U. S. A. Delegate of Yale University, New Haven.
106. W. BULLOCK CLARK, Dr., Professor of Geology, Johns Hopkins University Baltimore, Maryland, U. S. A. Delegate of the Maryland Geological Survey, Baltimore, of Johns Hopkins University, Baltimore, and of the Geological Society of America, New York.
107. G. F. KUNZ, Dr., 409 Fifth Avenue, c/o Tiffany and Company, New York City, U. S. A.
108. Miss F. BASCOM, Dr., Bryn Mawr College, Bryn Mawr, Pennsylvania, U. S. A. Delegate of Bryn Mawr College, Bryn Mawr, and of the Academy of Natural Science of Philadelphia, Philadelphia.
109. H. L. FAIRCHILD, Dr., University of Rochester, Rochester, New York, U. S. A. Delegate of the University of Rochester, Rochester.
110. G. DELÉPINE, Dr., ABBÉ, 60 Boulevard Vauban, Lille France.
111. Miss K. M. CROSSE, Caterham Valley, Currey, England.

112. MISS M. S. JOHNSTON, "Hazelwood", Wimbledon Hill, London, S. W., England.
113. SOCIEDADE DE GEOGRAPHIA, Lisboa, Spain.
114. GUTEHOFFNUNGSHÜTTE, AKTIENVEREIN FÜR BERGBAU UND HÜTTENBETRIEB, Oberhausen, Allemagne.
115. A. STOOP, Huize "De Ryp" Bloemendaal, Pays-Bas.
116. COMITÉ CENTRAL DES HOUILLÈRES DE FRANCE, Paris, France.
117. MUSEO NACIONAL DE HISTORIA NATURAL, Buenos Aires, Argentine.
118. L. MARTIN, 135 West Gilman Street, Madison, Wisconsin, U. S. A. Delegate of the University of Wisconsin, Madison.
119. C. D. WALCOTT, Smithsonian Institution, Washington, D.C., U.S.A. Delegate of the Carnegie Institution of Washington, Washington, the Smithsonian Institution, Washington, the United States National Museum, Washington, and of the Washington Academy of Sciences, Washington.
120. H. M. CHANCE, 837 Drexel Building, Philadelphia, Pennsylvania, U.S.A. Delegate of the American Institute of Mining Engineers, New York.
121. H. F. CLELAND, Williams College, Williamstown, Massachusetts, U. S. A. Delegate of Williams College, Williamstown.
122. F. E. WRIGHT, Dr., Geophysical Laboratory, Washington, D. C., U.S.A. Delegate of the Geophysical Laboratory of the Carnegie Institution of Washington, Washington.
123. MISS M. TALBOT, Dr., Mount Holyoke College, South Hadley, Massachusetts, U. S. A. Delegate of Mount Holyoke College, South Hadley.
124. C. PALACHE, Dr., 109 Appleton Street, Cambridge, Massachusetts, U.S.A. Delegate of Harvard University, Cambridge.
125. L. L. BELINFANTE, Assistant Secretary Geological Society, Burlington House, London, W., England.
126. H. P. CUSHING, Dr., Professor of Geology, Western Reserve University, Cleveland Ohio, U.S.A. Delegate of Western Reserve University, Cleveland.

127. J. E. WOLFF, Dr., University Museum, Cambridge, Massachusetts, U.S.A. Delegate of Harvard University, Cambridge.
128. G. H. PERKINS, Dr., Burlington, Vermont, U.S.A. Delegate of the State of Vermont Geological Survey, Burlington, and of the University of Vermont, Burlington.
129. F. A. BATHER, Dr., British Museum, Natural History, London, S.W., England.
130. H. RIES, Dr., Professor of Geology, Cornell University, Ithaca, N.Y., U.S.A. Delegate of Cornell University, Ithaca.
131. H. S. WILLIAMS, Dr., Professor of Geology, Ithaca, N.Y., U.S.A. Delegate of the U. S. Geological Survey, Washington.
132. I. C. WHITE, Dr., 141 Willey Street, Morgantown, W., Virginia, U. S. A.
133. J. C. BRANNER, Dr., Professor of Geology, Stanford University, California, U.S.A. Delegate of the American Institute of Mining Engineers, New York.
134. MISS W. GOLDRING, 27 Church Street, Wellesley, Massachusetts, U. S. A.
135. Y. TSENSHAN WANG, Hartley Hall, Columbia University, New York City, U. S. A.
136. J. W. EVANS, Dr., 75 Craven Park Road, Harlesden, London, N. W., England. Delegate of the Geologists' Association, London.
137. J. M. WORDIE, St. John's College, Cambridge, England.
138. T. L. WATSON, Dr., Professor of Geology, University of Virginia, Charlottesville, Virginia, U.S.A. Delegate of the Virginia Geological Survey and of the University of Virginia, Charlottesville.
139. C. S. PROSSER, Dr., Professor of Geology, Ohio State University, Columbus, Ohio, U.S.A.
140. C. T. CLOUGH, 33 George Square, Edinburgh, Scotland.
141. F. LEVERETT, 1724 South University Avenue, Ann Arbor, Michigan, U.S.A. Delegate of the U.S. Geological Survey, Washington, of the University of Michigan, Ann Arbor, and of the Michigan Academy of Sciences, Lansing.

142. HORACE V. WINCHELL, 505 Palace Building, Minneapolis, Minnesota, U.S.A. Delegate of the Mining and Metallurgical Society of America, New York.
143. THOMAS J. FLYNN, Cobalt, Ontario, Canada.
144. R. VAN ARSDALE NORRIS, 520 Second National Bank Building, Wilkes-Barre, Pennsylvania, U. S. A.
145. S. F. KIRKPATRICK, 84 Gore Street, Kingston, Ontario, Canada.
146. J. DOUGLAS, Dr., 99 John Street, New York, U. S. A. Delegate of the American Institute of Mining Engineers, New York.
147. H. F. OSBORN, Dr., 77th Street and Central Park West, New York City, U. S. A. Delegate of the Linnean Society of London, England.
148. L. DOMINIAN, Broadway at 156th Street, New York, U. S. A. Delegate of the American Geographical Society of New York, New York, and of Robert College of Constantinople, Turkey.
149. JOHN CRERAR LIBRARY, Chicago, Illinois, U. S. A.
150. C. W. FENNELL, Sandal, Wakefield, England.
151. F. L. RANSOME, Dr., U. S. Geological Survey, Washington, D.C. U.S.A. Delegate of the Government of the U.S.A. and of the Geological Society of Washington, Washington.
152. J. DRUGMAN, Dr., 13 Chalfont Road, Oxford, England.
153. "Cancel."
154. R. E. HORE, Editor Canadian Mining Engineer, 44 Lombard Street, Toronto, Canada. Delegate of the Michigan College of Mines, Houghton.
155. H. ECKFELDT, 438 Seneca Street, South Bethlehem, Pennsylvania, U. S. A.
156. R. A. DALY, Dr., 23 Hawthorne Street, Cambridge, Massachusetts, U.S.A. Delegate of Harvard University, Cambridge, of the Museum of Comparative Zoology, Cambridge, and of the Boston Society of Natural History, Boston.
157. T. McD. HILLS, Geological Department, Ohio State University, Columbus, Ohio, U. S. A.
158. MISS C. A. RAISIN, Dr., Bedford College, Baker Street, London, W., England. Delegate of the Linnean Society, London.

159. AUBREY STRAHAN, 28 Jermyn Street, London, S.W., England. Delegate of the Geological Survey of Great Britain and Museum of Practical Geology, London, of the Geological Society of London, London, of the Board of Education, London, and of the Palaeontographical Society, London.
- MRS. A. STRAHAN.
160. A. M. MILLER, State University, Lexington, Kentucky, U.S.A.
161. JOHN M. CLARKE, Dr., New York State Geological Survey, Albany, New York, U.S.A. Delegate of the Geological Survey of New York, Albany, of the University of New York, Albany, and of the Science Division of the Education Department of the State of New York, Albany.
162. MRS. JOHN M. CLARKE.
163. A. E. KITSON, "Eadsleigh" 109 Worplesdon Road, Wimbledon, London, S.W., England. Delegate of the University of Glasgow, Glasgow.
164. R. S. HERRIES, St. Julians, Sevenoaks, England.
165. "Cancel."
166. SCHOOL OF MINES AND METALLURGY, Rolla, Missouri, U. S. A.
167. S. W. BEYER, Dr., Iowa State College, Ames, Iowa, U.S.A.
168. SIR A. McROBERT, Douneside, Tarland, Aberdeenshire, Scotland.
169. LADY R. McROBERT.
170. H. F. BAIN, Dr., 420 Market Street, San Francisco, California, U.S.A. Delegate of the American Institute of Mining Engineers, New York.
171. MISS LAURA HATCH, Denbigh Hall, Bryn Mawr, Pennsylvania, U.S.A.
172. C. SCHUCHERT, Professor of Geology, Yale University, New Haven, Connecticut, U.S.A. Delegate of Yale University, New Haven, and of the Peabody Museum of Natural History, New Haven.
173. W. G. FEARNSIDES, 419 Glisson Road, Cambridge, England.
174. G. GREIM, Dr., Professor, Martinstrasse 38, Darmstadt, Hessen, Allemagne.

175. FREDERICK G. CLAPP, 331 4th Avenue, Pittsburg, Pennsylvania, U.S.A.
176. A. J. TONGE, Dominion Coal Company, Glace Bay, Nova Scotia, Canada.
177. G. D. LOUDERBACK, Dr., Berkeley, California, U. S. A.
178. R. B. MURRAY, Elmshurst, Trelawney Road, Camborne, Cornwall, England.
179. W. VERNADSKY, Dr., Professeur, Musée Minéralogique et Géologique, St.-Pétersbourg, Russie. Délégué de la Société Impériale des Naturalistes de Moscou, Moscou et de l'Académie Impériale des Sciences, St.-Pétersbourg.
180. C. H. HITCHCOCK, Honolulu, Hawaii, U.S.A.
181. C. E. GORDON, Dr., Massachusetts Agricultural College, Amherst, Massachusetts, U.S.A.
182. MRS. A. C. LANE, see No. 2.
183. MAX LYON, 83, Avenue du Bois de Boulogne, Paris, France.
184. G. R. GONTAND, 18, Rue Louis Philippe, Neuilly-sur-Seine, France.
185. W. N. RICE, Dr., Professor of Geology, Wesleyan University, Middletown, Connecticut, U.S.A. Delegate of Wesleyan University, Middletown, and of the Connecticut Geological and Natural History Survey, Hartford.
186. SIR AUGUSTINE F. BAKER, 56 Merrion Square, Dublin, Ireland.
187. G. A. J. COLE, Director of the Geological Survey of Ireland, Royal College of Science, Dublin, Ireland. Delegate of the Government of Great Britain, of the Geological Survey of Ireland, Dublin, and of the Royal Irish Academy, Dublin.
188. P. M. TERMIER, Directeur du Service de la Carte Géologique de la France, 164, Rue de Vaugirard, Paris XV, France. Délégué du Service de la Carte Géologique de la France, Paris, de la Société Française de Minéralogie, Paris, de l'École Polytechnique, Paris, de l'Association Amicale des Élèves de l'École Nationale Supérieure des Mines, Paris, et de l'Académie des Sciences de l'Institut de France, Paris.
189. M^{lle}. M. M. TERMIER.

190. SOCIÉTÉ FRANÇAISE DE MINÉRALOGIE, Paris, France.
191. E. C. CASE, Dr., Professor of Geology, University of Michigan, Ann Arbor, Michigan, U.S.A. Delegate of the University of Michigan, Ann Arbor, of the Michigan Academy of Science, Lansing, and of the State of Michigan Geological and Biological Survey, Lansing.
192. MRS. E. C. CASE.
193. K. E. DITTMANN, Dr., Dreilindenstrasse 63, Essen-Ruhr, Allemagne.
194. E. KAYSER, Dr., Professor der Geologie, Geheimer Regierungsrat, Universität, Marburg i. Hessen, Allemagne.
195. IMMANUEL FRIEDLAENDER, Via Luigia Sanfelice, Villa Hertha, Napoli, Italie.
196. C. A. HANIEL, Dr., Venusbergweg 8, Bonn a. Rhein, Allemagne.
197. E. A. WEPFER, Dr., Jacobstrasse 56, Freiburg in Baden, Allemagne.
198. H. E. BOEKE, Dr., Professor der Mineralogie, Mineralogisches Institut, Domstrasse 6, Halle a. Saale, Allemagne. Delegierter der Deutschen Reichsregierung, der Vereinigten Friedrichs Universität Halle-Wittenberg, Halle a. Saale und der Naturforschenden Gesellschaft zu Halle, Halle a. Saale.
199. W. A. BERGT, Dr., Professor, Gräfestr. 34, Leipzig-Eutritzsch, Allemagne.
200. M. WEBER, Dr., Professor, Technische Hochschule, München, Allemagne.
201. OTTO A. WELTER, Dr., Beringstr. 4, Bonn a. Rhein, Allemagne.
202. J. W. RICHARDS, Dr., Lehigh University, South Bethlehem, Pennsylvania, U.S.A.
203. PAUL L. G. ZOUDE, Ingénieur civil des Mines, 109 Boulevard de Grande Ceinture, Bruxelles, Belgique. Délégué de la Société Géologique de Belgique, Liège, et de l'Association des Ingénieurs sortis de l'École de Liège. Liège.
204. B. HOBSON, Thornton, Hallamgate Road, Sheffield, England. Delegate of Sheffield University, Sheffield.
205. R. E. COMMANS, Sandycroft, Spicer Road, Thames Ditton, England.

206. W. F. HUME, Dr., Geological Survey, Dawawine P. O., Cairo, Egypt. Delegate of the Institut Égyptien, Cairo.
207. A. HARKER, St. John's College, Cambridge, England. Delegate of the Royal Society of London, London, and of the University of Cambridge. Cambridge.
208. H. M. CADELL, Grange, Lul'thgow, Scotland.- Delegate of the Royal Scottish Geographical Society, Edinburgh, and of the Royal Society of Edinburgh, Edinburgh.
209. R. J. ANDERSON, Dr., Professor of Geology, University College, Galway, Ireland. Delegate of the University College, Galway, and of the Geological Museum of the University College, Galway.
210. W. HEWARD BELL, Cleeve House, Melksham, England.
211. T. J. JEHU, The University, St. Andrews, Scotland. Delegate of the University St. Andrews, and of the University College, Dundee.
212. E. O. HOVEY, Dr., 115 West 84th Street, New York, U. S. A. Delegate of the American Museum of Natural History, New York, and of the Geological Society of America, New York.
213. "Cancel."
214. W. L. UGLOW, Department of Geology, University of Wisconsin, Madison, Wisconsin, U. S. A.
215. A. BIGOT, Doyen de la Faculté des Sciences de l'Université de Caen, 28, Rue de Geôle, Caen, France. Délégué du Ministère de l'Instruction Publique et des Beaux-Arts, Paris, et de l'Université de Caen, Caen.
216. IRON AND STEEL INSTITUTE, 28 Victoria Street, London, S. W., England.
217. R. ZUBER, Dr., Professor der Geologie, Universität, Lemberg, Autriche. Delegierter der k. k. Franzens Universität, Lemberg.
218. O. B. BÖGGILD, Dr., Professeur de Géologie, Musée Minéralogique, Copenhague, Danemark. Délégué du Gouvernement Royal du Danemark, de la Dansk Geologisk Forening, Copenhague, de la Commission Géologique de Groënland, Copenhague, de l'Institut Polytechnique Royal, Copenhague et de l'Université de Copenhague, Copenhague.

219. SOCIÉTÉ SCIENTIFIQUE "ANTONIO ALZATE" Mexico, Mexique.
220. E. WIGGLESWORTH, Geological Museum, Cambridge, Massachusetts, U. S. A.
221. COMTE A. DE GRAMONT, Dr., 179 Rue de l'Université, Paris, France.
222. BARON G. DE GEER, Dr., Professeur de Géologie, Höögskola, Stockholm, Suède.
223. C. HLAWATSCH, Linzerstrasse 456, Wien XIII 5, Autriche.
224. T. V. DANES, Dr., Professeur à l'Université Tchèque, Kremencová 6, Prague, Bohème, Autriche.
225. GIOTTO DAINELLI, Dr., Piazza S. Marco 2, Florence, Italie.
226. F. SACCO, Dr., Professeur, Institut Royal Polytechnique, Castello del Valentino, Torino, Italie.
227. E. HOWE, Dr., 77 Rhode Island Avenue, Newport, Rhode Island, U.S.A.
228. SOCIEDAD DE GEOGRAFIA COMERCIAL DE BARCELONA, Plaza Sta. Ana 4, Barcelona, Espagne.
229. BEDFORD MCNEILL, 1 London Wall Buildings, London, E.C., England. Delegate of the Institution of Mining and Metallurgy, London.
230. MRS. BEDFORD MCNEILL.
231. ALBERT O. HAYES, 112 Mercer St., Princeton, New Jersey, U.S.A.
232. PER GEJER, Dr., Université de Stockholm, Farsholm, Suède. Délégué de l'Université de Stockholm, Stockholm, et du Jernkonteret, Stockholm.
233. W. W. MEIN, 43 Exchange Place, New York, U.S.A.
234. S. C. BROWNE, 43 Exchange Place, New York, U.S.A.
235. RALPH S. G. STOKES, c/o C. W. Merrill, Merrill Metallurgical Co., 121 Second Street, San Francisco, U.S.A. Delegate of the Chemical, Metallurgical and Mining Society of South Africa, Johannesburg, Union of South Africa.
236. R. H. CHAPMAN, U. S. Geological Survey, Washington, D.C., U.S.A.
237. W. ARCHINOW, Directeur de l'Institut Pétrographique "Lithogaea," Ordynka 32, Moscou, Russie. Délégué de la Société Impériale des Naturalistes de Moscou, Moscou.

238. PAUL KUKUK, Königl. Bergassessor u. D., Bergstrasse 135, Bochum i. W., Allemagne. Delegierter der Westfälischen Berggewerkschaftskasse, Bochum i. W. und des Vereines für die bergbaulichen Interessen im Oberbergamtsbezirke Dortmund, Essen-Ruhr.
239. A. W. PAVLOW, Professeur à l'École Supérieure des Ingénieurs, Sushovskaja 9, N. 69, Moscou, Russie.
240. PIERRE SOUSTCHINSKY, Professeur à l'École Polytechnique, Nowotscherkassk, Russie.
241. N. TILMANN, Dr., Lennéstrasse 19, Bonn a. Rhein, Allemagne. Delegierter des Naturhistorischen Vereines der Preussischen Rheinlande und Westfalens, Bonn, und des Geologisch-Paläontologischen Institutes und Museums der Universität Bonn, Bonn.
242. E. STOLLEY, Dr., Professor, Technische Hochschule, Braunschweig, Allemagne. Delegierter der Herzoglich Braunschweigischen Technischen Hochschule, Braunschweig.
243. B. WEIGAND, Dr., Professor, Schiessrain 7, Strassburg i. Elsass, Allemagne. Delegierter des Oberrheinischen Geologischen Vereines, Stuttgart.
244. O. STUTZER, Dr., Professor, Bergakademie, Freiberg Sachsen, Allemagne.
246. LÉON CAREZ, Dr., 18, rue Hamelin, Paris, France.
245. MADAME B. CAREZ.
247. F. FERREIRA ROQUETTE, Inspecteur Général des Mines, Président du Service Géologique du Portugal, rue de Arco a Jesus 113, Lisbonne, Portugal.
248. H. MÜLLER, DIPL.-ING., Essen-Ruhr, Allemagne.
249. TH. F. W. WOLFF, Dr., Professor, Kgl. Landesgeologe, Frohnau b. Berlin, Allemagne. Delegierter der Deutschen Reichsregierung und der Königlich Preussischen Geologischen Landesanstalt, Berlin.
250. P. VINASSA DE RÉGNY, Dr., Professeur à l'Université Royale de Parma, Italie. Délégué de l'Université Royale de Parma, Parma.
251. CHUTARO KIDO, Superintendent of the Geological Institute of the South Manchuria Railway Company, Dairen, Kantoshu, Manchuria.
252. JULES SZÁDECZKY DE SZÁDECSNE, Dr., Kolozsvár, Hongrie. Délégué du Gouvernement Royal Hongrois et de l'Université Royale Hongroise François-Joseph de Kolozsvár, Kolozsvár.

253. IVAN N. STRIGEOFF, Mines de Naphté, Grozny, Caucase, Russie.
254. L. V. PIRSSON, Professor of Geology, Yale University, 41 Trumbull Street, New Haven, Connecticut, U. S. A. Delegate of Yale University, New Haven.
- MRS. L. V. PIRSSON.
255. PAUL LEMOINE, 5 rue de Medicis, Paris VI, France.
256. H. W. HIXON, Aire Libre, Mexico, Mexique.
257. C. N. FENNER, Dr., Geophysical Laboratory, Washington, D. C., U. S. A.
258. A. H. BROOKS, U. S. Geological Survey, Washington, D.C., U.S.A. Delegate of the Government of the U. S. A.
259. C. BURCFHARDT, Dr., 6 a del Ciprés No. 176, Mexico, D.F., Mexique.
260. H. BÄCKSTRÖM, Dr., Professeur de Pétrographie à l'Université de Stockholm, Djursholm, Suède. Délégué du Gouvernement Royal Suédois, de l'Université, de Stockholm Stockholm, et de la Société Géologique de Stockholm, Stockholm.
261. C. R. STAUFFER, Dr., Adelbert College, Cleveland, Ohio, U.S.A.
262. P. PRUVOST, 159 Rue Brûle-Maison, Lille, France. Délégué de la Société Géologique du Nord, Lille.
263. P. C. LORY, 6, Rue Fantin-Latour, Grenoble, France. Délégué du Ministère de l'Instruction Publique et des Beaux Arts, Paris, et de l'Université de Grenoble, Grenoble.
264. P. MARENGO, Via al Capo di Sta Chiara N. 2. Sturla, Genova, Italie.
265. G. T. PAQUET, No. 74 Chaussée de West, Bruxelles, Belgique.
266. CLAUDIO SEGRÉ, Ingénieur en Chef Institut Expérimental des Chemins de fer Italiens de l'État, Rome, Italie.
267. GIUSEPPE MERCIAL, Dr., Professeur, Institut Géologique, de l'Université Royale, Pisa, Italie.
268. JAMES BARROWMAN, Stoneaere, Hamilton, Scotland.
269. CARNEGIE LIBRARY OF PITTSBURG, Pittsburg, Pennsylvania, U.S.A.

270. F. R. VAN HORN, Dr., Case School of Applied Science,
Cleveland, Ohio, U. S.
271. E. E. TELLER, 3321 Sycamore Street, Milwaukee, Wis-
consin, U.S.A. Delegate of the Wisconsin Natural
History Society, Milwaukee.
272. ARMAND THEVENIN, Dr., Rue Joseph Barthelemy,
Paris, France.
273. FRITZ HEISE, Professor, Bergschule Bochum, Poststrasse
45, Bochum, Allemagne.
274. RICHARD BÄRTLING, Dr., Königl. Preussische Geo-
logische Landesanstalt, Unter den Eichenstrasse 41, Berlin
N4, Allemagne.
275. FRED SEARLS, JR., Goldfield, N. Y.
276. HANS ARLT, Dr., Kgl. Bergstrasse 2, Bergparkstrasse 2,
München, Allemagne.
277. LÉON BENOIT, P. O. Box 21, Winnipeg, Manitoba,
Canada.
278. KURT PIETZSCH, Dr., Talstrasse 30, Leipzig, Allemagne.
279. WILHELM SCHILLING, Hüttdirektor, Hüttenhoffnungshütte,
Oberhausen, Rheinland, Allemagne.
280. ADOLPH JOHANNES RIEDEL, Gasstrasse 25, Braun-
schweig, Allemagne.
281. PAUL GUSTAF KRAUSE, Dr., Professor, Invalidenstrasse
44, Berlin N4, Allemagne.
282. VEREIN FÜR DIE BERGBAULICHEN INTERESSEN IM OBER-
BERGAMTSBEZIRK DORTMUND, Essen-Ruhr, Allemagne.
283. HUGO FRITZ PAUL LÜCK, Eilenburgerstrasse 7, Leipzig,
Allemagne.
284. EUGENIUSZ ROMER, Dr., Professeur à l'Université de
Lemberg, 25 Rue Dlugosza, Lemberg, Autriche. Délé-
gué de l'Académie Agronomique de Dublany,
Dublany, de l'Université Jagellone de Cracovie, Cra-
covie, et de la Société Polonaise des Naturalistes
"Kopernik," Lemberg.
285. JAMES WALTER GOLDTHWAIT, D., Dartmouth College,
Hanover, New Haven, U. S. A. Delegate of Dart-
mouth College, Hanover.
286. HISAKATSU YABE, Professeur de Géologie, Institut Gé-
ologique de l'Université Impériale, Sendai, Japon.

287. VEREIN DEUTSCHER EISENHÜTTENLEUTE, Breite Strasse 27, Düsseldorf, Allemagne.
288. EMMANUEL FALLOT, Professeur, 34 Rue Castéja, Bordeaux, France.
289. J. B. WOODWORTH, Professor, Harvard University Geological Museum, Cambridge, Massachusetts, U.S.A. Delegate of the Boston Society of Natural History, Boston.
290. MARSDEN MANSON, Dr., 2010 Gough Street, San Francisco, California, U.S.A.
291. ANDREW C. LAWSON, Dr., University of California, Berkeley, California, U.S.A. Delegate of the University of California, Berkeley, and of the LeConte Club, Berkeley.
292. PETER McINTYRE, 18 Leinster Avenue, East Neen, London, S.W., England.
293. E. W. TURNBRIDGE, Rocklands, Woodbourne Road, Edgbaston, Birmingham, England.
294. J. A. L. HENDERSON, Dr., Devonshire Club, St. James' Street, London, S.W., England. Delegate of the Institution of Mining and Metallurgy, London.
295. "Cancel."
296. J. F. KEMP, Professor of Geology, Columbia University, New York, U. S. A. Delegate of Columbia University, New York, of the Mining and Metallurgical Society of America, New York, of the New York Academy of Sciences, New York, and of the Geological Society of America, New York.
297. MRS. J. F. KEMP.
298. FRANTISEK SLOVIK, Dr., Professor der Mineralogie, K. Böhmische Universität, Zizkov bei Prag, Böhmen, Autriche.
299. LUCIEN MICHALON, Ingénieur Civil des Mines, 96 Rue de l'Université, Paris France.
300. L. L. FERMOR, Dr., Geological Survey of India, Calcutta, India. Delegate of the Government of India.
MRS. L. L. FERMOR.
301. WAWRZYNIEC K. TEISSEYRE, Dr., Professeur de Géologie et de Paléontologie à l'Université de Lemberg, Autriche.

302. V. TURINGTON, 15 Radnor Place, Gloucester Square, London, W., England.
303. WILLIAM HARVEY EMMONS, Dr., Department of Geology of the University of Minnesota, Minneapolis, U.S.A. Delegate of the University of Minnesota, Minneapolis.
304. ALFRED LEMONNIER, Ingénieur, 33 Rue Prince Albert, Bruxelles, Belgique.
305. MAURICE BODART, Ingénieur des Mines, 25 rue Veydt, Bruxelles, Belgique.
306. GEORGE FREDERICK WRIGHT, Dr., 84 Elmwood Place, Oberlin, Ohio, U.S.A., Delegate of Oberlin College, Oberlin.
307. SIDNEY POWERS, Technology Chambers, Boston, Massachusetts, U.S.A.
308. FRANK ALBERT DALBURG, Division of Mines, Bureau of Science, Manila, Phillipine Islands, U.S.A.
309. ALESSANDRO PORTIS, Dr., Professeur de Géologie et de Paléontologie à l'Université de Rome, Rome, Italie.
310. SERAFINO CERULLI-IRELLI, Dr., Maître de conférences de Paléontologie à l'Université de Rome, Rome, Italie. Délégué du Musée et du Laboratoire de Géologie de l'Institut Agronomique Royal, Perugia.
311. CHARLES N. GOULD, Dr., 408 Terminal Building, Oklahoma City, Oklahoma, U.S.A.
MRS. C. N. GOULD.
312. KARL BODEN, Dr., Privatdozent für Geologie an der Universität, Geologisches Institut, Alte Akademie, München, Allemagne.
313. ETTORE MATTIROLO, Ingénieur en chef des Mines, 45 Rue Charles Albert, Torino, Italie. Délégué de la Société Géologique d'Italie, Rome et de l'Association Minière Sarde, Iglesias.
314. ERNST WILHELM BENECKE, Professor emer., Goethestrasse 43, Strassburg im Elsass, Allemagne.
315. ADOLF SCHENCK, Dr., Professor, Schillerstrasse 7, Halle a. Saale, Allemagne. Delegierter des Sächsisch-Thüringischen Vereines für Erdkunde, Halle a. Saale.
316. R. LEPSIUS, Dr., Geheimer Oberbergrat, Geologisch-Hessische Landesanstalt, Darmstadt, Allemagne.

317. PATRICK MARSHALL DR., University of Otago, Dunedin, New Zealand.
318. CHARLES F. HEATHCOTE, Tasmania Gold Mine Ltd., Beaconsfield, Tasmania.
319. JOHN JAMES STEVENSON, DR., emer. Professor of Geology, New York University, 215 West 101st Street, Washington, D.C., U.S.A. Delegate of the New York Academy of Sciences, New York.
- Mrs. J. J. STEVENSON.
Miss STEVENSON.
320. DMITRY RUDNEV, Professeur, Gr. Dworjanskaja 33, St. Pétersbourg, Russie.
321. JOSEPH P. IDDINGS, DR., U.S. Geological Survey, Washington, D.C., U.S.A. Delegate of the Washington Academy of Sciences, Washington.
322. LUCIEN FÈVRE, Ingénieur en chef des Mines, 1, Place Possoz, Paris, France.
323. PIERRE CAMENA D'ALMEIDA, Professeur de géographie à l'Université de Bordeaux, 54, Rue de la Croix Blanche, Bordeaux, France.
324. RICHARD ALEXANDER FULLERTON PENROSE, DR., 460 Bullitt Building, Philadelphia, Pennsylvania, U.S.A. Delegate of the Academy of Natural Sciences of Philadelphia, Philadelphia, of the American Philosophical Society at Philadelphia, Philadelphia, of the University of Pennsylvania, Philadelphia, and of the Franklin Institute of the State of Pennsylvania, Philadelphia.
325. HEINRICH BROCKMANN-JEROSCH, Dr., Privatdozent an der Universität Zürich, Kapfsteig 44, Zürich VII, Suisse.
326. H. LOUIS ROLLIER, Dr., Professor der Stratigraphie und Palaeontologie, Eidgenössisches Polytechnikum, Zürich, Suisse.
327. GEORGE PERKINS MERRILL, Dr., Head Curator of Geology, U. S. National Museum, Washington, D.C., U.S.A. Delegate of the U.S. National Museum, Washington, the George Washington University, Washington, and of the Smithsonian Institution, Washington.
328. PERCY DUDGEON QUENSEL, Dr., Maître de Conférences, Institut Géologique de l'Université, Upsala, Suède. Délégué du Geologiska Sektionen, Upsala.

329. MRS. P. D. QUENSEL, Dr.
330. CHARLES KEYES, Dr., 944 Fifth Avenue, Des Moines, Iowa, U. S. A.
331. ALFRED LACROIX, Dr., Membre de l'Institut, Professeur de minéralogie au Muséum d'Histoire Naturelle, 23, Rue Humboldt, Paris XVI, France.
332. SIEGFRIED GÖTZ MARTIUS, Dr., Assistent am mineralogisch-petrographischen Institut der Universität Bonn, Poppelsdorfer Schloss, Bonn a. Rhein, Allemagne.
333. JACQUES SAMOJLOFF, Professeur de minéralogie, Institut Agronomique Supérieur, Petrowsko-Rasnumowskoje, Moscou, Russie. Délégué de la Société Impériale des Naturalistes de Moscou, Moscou et de l'Institut Agronomique Supérieur de Moscou, Moscou.
334. RICHARD BECK, Dr., Oberbergrat, Professor, Rektor der Königlich Sächsischen Bergakademie Freiberg, Freiberg, Sachsen, Allemagne. Delegierter der Deutschen Reichsregierung, der Königlich Sächsischen Regierung, der Königlich Sächsischen Geologischen Landesanstalt, Leipzig, der Königlich Sächsischen Bergakademie, Freiberg, und der Freiburger Geologischen Gesellschaft, Freiberg.
335. GEORGE WALTER GRAHAM, Government Geologist, P. O. Box 178, Khartoum, Anglo-Egyptian Sudan. Delegate of the Geological Survey of Sudan, Khartoum.
336. Woldemar SMIRNOFF, Professeur de Pédologie à l'Institut agronomique supérieur, Nowo-Alexandria, Gouvernement Lublin, Russie.
337. OTTO WILCKENS, Dr., Professor an der Universität Jena, Reichardtstieg 4, Jena, Allemagne. Delegierter der Deutschen Reichsregierung und der Grossherzoglichen und Herzoglichen Gesamtuniversität, Jena.
338. KONRAD OEBBEKE, Dr., Geheimer Hofrat, Professor der Geologie und Mineralogie an der Königlich Bayerischen Technischen Hochschule, München, Allemagne.
339. FELIX PLEININGER, Dr., Professor an der Königlich Württembergischen Landwirtschaftlichen Hochschule, Hohenheim bei Stuttgart, Württemberg, Allemagne.

340. LOUIS MRAZEC, Professeur à l'Université, Directeur de l'Institut Géologique de Roumanie, 2, Chaussée Kiseleff, Bucarest, Roumanie.
341. ARTHUR L. DAY, Dr., Geophysical Laboratory Washington, D. C., U. S. A. Delegate of the Geophysical Laboratory of the Carnegie Institution of Washington, Washington.
- MRS. A. L. DAY.
342. BENJAMIN K. EMERSON, Professor of Geology in Amherst College, Amherst, Massachusetts, U.S.A. Delegate of Amherst College, Amherst.
343. WALTER H. BUCHER, Dr., Assistant, Geological Department of the University of Cincinnati, 2642 Eden Avenue, Cincinnati, Ohio, U. S. A. Delegate of the University of Cincinnati, Cincinnati.
344. LEONARD O. PACKARD, Boston Normal School, The Fenway, Boston, Massachusetts, U.S.A.
345. SIR THOMAS HENRY HOLLAND, Dr., Alderley Edge, Cheshire, England. Delegate of the Manchester Literary and Philosophical Society, Manchester, of the Institution of Mining and Metallurgy, London, of the Victoria Manchester Geological and Mining Society, Manchester, of the Institute of Mining Engineers, London, and of the Asiatic Society of Bengal, Calcutta.
346. CHRIS. A. HARTNAGEL, Education Building (State Museum), Albany, New York, U. S. A.
347. CARL JOHAN FREDERIK SKOTTSBERG, Maître de conférences à l'Université, Upsala, Suède. Délégué de la Société de Géographie à l'Université Upsala, Upsala.
348. THOMAS CRAMER HOPKINS, D., Professor of Geology, Syracuse University, Syracuse, N. Y., U. S. A. Delegate of Syracuse University, Syracuse.
349. CARLO DE STEFANI, Professeur à l'Institut Royal des Études Supérieures de Florence, via Gina Cappino 3, Florence, Italie. Délégué de l'Académie Royale dei Lincei, Rome, de la Société Italienne pour l'avancement des Sciences, Rome, de l'Institut Royal des Études Supérieures, Florence, de la Société des Sciences, Rome et de l'Université Royale des Sciences, Gênes.

350. HUBERT SAINT-CLIVIER, Élève à l'École Nationale supérieure des Mines, 134, Boulevard Saint-Germain, Paris, France.
351. JEAN CAILLEBOTTE, Elève à l'École Nationale supérieure des Mines, 9, rue Scribe, Paris, France.
352. EDWARD THOMAS MELLOR, Dr., 11 Park Road, Alexandra Park, Manchester, England. Also of the Geological Survey of South Africa, Pretoria. Delegate of the Geological Survey of South Africa, and of the Geological Society of South Africa, Johannesburg.
353. ARTHUR GRAY LEONARD, Dr., State Geologist and Professor of Geology, University of North Dakota, Grand Forks, North Dakota, U. S. A. Delegate of the University of North Dakota, Grand Forks, and of the Geological Survey of North Dakota, Grand Forks.
354. HOWARD N. EAVENSON, McDowall Co., Gary, West Virginia, U. S. A.
355. WILLIAM HENRY DAVIS, Ivy Home, Goodnestone, W. Canterbury, England.
356. VICTOR MADSEN, Dr., Directeur du Service géologique du Danemark, 10 Kastanienvej, Copenhagen, Danemark. Délégué du Service géologique du Danemark, Copenhagen.
357. RICHARD R. RICE, Beaver, Pennsylvania, U. S. A. Delegate of the Topographic and Geologic Survey Commission of Pennsylvania, Beaver.
358. ARTHUR DANNENBERG, Dr. Professor an der Königlichen Technischen Hochschule, Rudolfstrasse 35, Aachen, Allemagne. Delegierter des Geologischen Institutes der Technischen Hochschule, Aachen.
359. GEOLOGISCHES INSTITUT DER KÖNIGLICHEN TECHNISCHEN HOCHSCHULE AACHEN, Aachen, Allemagne.
360. VALERY DE LOZINSKI, Dr., Bibliothèque de l'Université, 5, Rue Moelmacki, Lemberg, Galicie, Autriche.
361. LORENT EDWARD THEODOR DAHLBLOM, Inspecteur des Mines, Fahn, Suède.
362. N. OLOF HOLST, Géologue au Service géologique de Suède, Jemshögsby, Suède.
363. MARK LUBOSCHINSKY, Géologue-Agronome, Institut Supérieur Agronomique, Petrowsko-Rasumowskoje, Moscou, Russie.

364. GERALD MEYRICK PART, Trinity College, Cambridge, England.
365. DONALD SUTHERLAND McINTOSH, Dalhousie University, Halifax, Nova Scotia, Canada. Delegate of Dalhousie University, Halifax, and of the Nova Scotian Institute of Science, Halifax.
366. SIR HENRY ALEXANDER MIERS, Dr., 23 Weterby Gardens, London, S.W., England. Delegate of the British Association for the Advancement of Science, London, and of the University of London, London.
367. TISSILIAN CHARLES NICHOLAS, Trinity College, Cambridge, England.
368. CHARLES BARROIS, Professeur à l'Université de Lille, 41 Rue Paseal, Lille, France. Délégué du Service de la Carte Géologique de la France, Paris, de la Société Française de Minéralogie, Paris, et de l'Académie des Sciences de l'Institut de France, Paris.
369. PAUL CHARLES ÉDOUARD BERTRAND, Dr., Maître de Conférences à l'Université de Lille, 159 Rue Brûle-Maison, Lille, Nord, France.
370. GEORGE LOUDON DUNN, Annanhill, Kilmarnock, Scotland.
371. REGIO UFFICIO GEOLOGICO D'ITALIA, Via S. Susanna 13, Rome, Italie.
372. SOCIETÀ GEOLOGICA ITALIANA, Via S. Susanna 13, Rome, Italie.
373. FREDERICK B. PECK, Lafayette College, Easton, Pennsylvania, U.S.A. Delegate of Lafayette College, Easton.
374. LOUIS ÉMILE GENTIL, Professeur à l'Université de Paris, 38 bis Rue Denfert-Rochereau, Paris V, France. Délégué du Ministère de l'Instruction Publique et des Beaux-Arts, Paris et de l'Université de Paris, Paris.
375. J. MOURLOX, Directeur honoraire du Service géologique et membre de l'Académie royale des Sciences de Belgique, 107 Rue Belliard, Bruxelles, Belgium. Délégué de l'Académie Royale des Sciences, des Lettres et des Beaux-Arts de Belgique, Bruxelles.

376. **ARMAND RENIER**, Ingénieur au Corps des Mines, Chef du Service géologique de Belgique, Chargé de Cours à l'Université de Liège, 97 Rue de l'Armée, Bruxelles, Délégué du Ministère de l'Industrie et du Travail de Belgique, Bruxelles, de la Société Scientifique de Bruxelles, Louvain, de l'Association des Ingénieurs sortis de l'Ecole de Liège, Liège, et de la Société Belge de Géologie, de Paléontologie et d'Hydrologie, Bruxelles.
377. **RENÉ CAMBIER**, Ingénieur des Mines, 38 Rue Léon Bernus, Charleroi, Belgique.
378. **LOUIS EUGÈNE DE BUGGENOMS**, Dr., Consul honoraire de l'Equateur à Liège, 40 Rue Courtois, Liège, Belgique. Délégué de la Société Géologique de Belgique, Liège.
379. **ALBERT S. GUINSBERG**, Ingénieur-Métallurgiste, Institut Polytechnique, Laboratoire de Minéralogie, St.-Petersbourg, Russie.
380. **MISS ANNIE EUBANK**, 42 Leopold Street, Toronto, Canada.
381. **LOUIS RAVENEAU**, Secrétaire de la rédaction des Annales de Géographie, 76 Rue d'Assas, Paris VI, France.
382. **ARTHUR HERMANN**, Libraire-Éditeur, 6 Rue de la Sorbonne, Paris V, France.
383. **JULES HERMANN**, Libraire-Éditeur, 6 Rue de la Sorbonne, Paris V, France.
384. **MUSEO DE HISTORIA NATURAL**, Montevideo, Uruguay.
385. **HENRY GRIER BRYANT**, 2013 Walnut Street, Philadelphia, U.S.A. Delegate of the American Philosophical Society at Philadelphia, Philadelphia.
386. **JOHN D. MACKENZIE**, Geological Survey, Ottawa, Canada.
387. **ALBRECHT FRIEDRICH KARL PENCK**, Professor, Dr., Geheimer Regierungsrat, Georgenstrasse 34, Berlin N.W. 7, Allemagne. Delegierter der Deutschen Reichsregierung und der Königlich Preussischen Akademie der Wissenschaften, Berlin.
388. **FRÄULEIN ANNA MARIA ELIZABETH RATHGEN**, Argelanderstrasse 11, Bonn a. Rhein, Allemagne.
389. **ROBERT SCHEIBE**, Dr., Geheimer Bergrat, Professor an der Königlichen Bergakademie, Invalidenstrasse 44, Berlin N. 4, Allemagne.

390. HERMANN HAMM, Dr., Arzt, Lortzingstrasse 4, Osnabrück
 Allemagne.
391. A. MACCO, Bergassessor a. D., Privatdozent, Leybold-
 strasse 29, Cöln-Marienburg, Allemagne.
392. HEINRICH LOTZ, Dr., Bezirksgeologe a. D., Berlinerstrasse
 57, Charlottenburg, Allemagne.
393. DAVID ALEXANDER LOUIS, 123 Pall Mall, London, S.W.,
 England.
394. SAMUEL McLARE GARDNER, Mining Student, Mount Ver-
 non Colliery Co., Ltd., Glasgow, Scotland.
395. MARK HURLL, 144 West Regent Street, Glasgow, Scotland.
396. JOHN McGLASHAN HURLL, Redholm, Anniessand, Glasgow,
 Scotland.
397. FRANÇOIS LOEWINSON-LESSING, Dr., Professeur de G'ologie
 et de Minéralogie, Institut Polytechnique Pierre le
 Grand, Sosnovka, St.-Pétersbourg, Russie. Délégué
 de l'Institut Polytechnique de l'Empereur Pierre
 le Grand, St.-Pétersbourg.
398. ERNST ZIMMERMANN, Dr., Professor, Königlicher Landes-
 geologe, Invalidenstrasse 44, Berlin N. 4, Allemagne.
399. FRANCIS EDWIN ARMSTRONG, 32 New Bould Lane, Shef-
 field, England.
400. CHARLES P. BERKEY, Dr., Assistant Professeur of Geo-
 logy, Columbia University, New York City, U.S.A.
 Delegate of Columbia University, New York, and of
 the New York Academy of Sciences, New York.
401. GUSTAV STEINMANN, Dr., Professor, Geheimer Bergrat,
 Poppelsdorfer Allée 98, Bonn a. Rhein, Allemagne.
 Delegierter der Rheinischen Friedrich Wilhelms Uni-
 versität, Bonn, des Niederrheinischen Geologischen
 Vereines, Bonn, der Geologischen Vereinigung, Mar-
 burg und der Senckenbergischen Naturforschenden
 Gesellschaft, Frankfurt a. Main.
402. ENRIQUE DUPUY DE LÔME, Ingénieur des Mines, Institut
 Géologique, Mostenses 2, Madrid, Espagne. Délé-
 gué du Gouvernement Royal de l'Espagne et de l'Ins-
 titut Géologique de l'Espagne, Madrid.
403. AGUSTIN MARIN Y BERTRAN DE LIS, Ingénieur des Mines,
 Institut Géologique, Mostenses 2, Madrid, Espagne.
 Délégué du Gouvernement Royal de l'Espagne et de
 l'Institut Géologique de l'Espagne, Madrid.

404. LUIS DE ADARO V MAGRO, Inspecteur Général du Corps d'Ingénieurs des Mines, 7 Rue Magdalena, Madrid, Espagne.
405. OLAF HOLTEDAIL, Dr., Maître de Conférences, Institut Minéralogique de l'Université, Christiania, Norvège.
406. HUGH MITCHELL LUTTMAN-JOHNSON, Redhill House, Petworth, Sussex, England.
407. WILLIAM H. TWENHOFEL, Dr., 1515 Vermont Street, Lawrence, Kansas, U.S.A. Delegate of the Geological Survey of Kansas, Lawrence.
408. FRANK B. TAYLOR, 548 Home Avenue, Fort Wayne, Indiana, U.S.A.
409. JOHN ASHWORTH, 77 King Street, Manchester, England. Delegate of the Manchester Geological and Mining Society, Manchester.
410. THOMAS WAYLAND VAUGHAN, Dr., U.S. Geological Survey, Washington, U.S.A. Delegate of the U.S. Geological Survey, Washington.
411. ARTHUR GEORGE CHARLETON, Associate Royal School of Mines, 559/561 Mansion House Chambers, 11 Queen Victoria Street, London, England. Delegate of the Institution of Mining and Metallurgy, London.
412. WILLIAM HERBERT HOBBS, Dr. Professor of Geology. Director of the Geological Laboratory of the University of Michigan, Ann Arbor, Michigan, U.S.A. Delegate of the University of Michigan, Ann Arbor.
413. CHARLES KENNETH LEITH, Dr., Professor of Geology, University of Wisconsin, Madison, U.S.A. Delegate of the University of Wisconsin, Madison.
414. WILLIAM J. DICK, Commission of Conservation, Ottawa, Canada.
415. WALDEMAR LINDGREN, Massachusetts Institute of Technology, Boston, Massachusetts, U. S. A. Delegate of the Government of the U.S.A., the Mining and Metallurgical Society of America, New York, the Massachusetts Institute of Technology, Boston, and of the National Academy of Sciences, Washington.
416. GERALD JARVIS, Manager Bank of Ottawa, Arnprior, Ontario, Canada.
417. LYMAN A. RAY, 58 Sparks Street, Ottawa, Canada.

418. NEW YORK STATE MUSEUM, Education Building, Albany, N.Y., U.S.A.
419. JEAN LÉON CÔTE, 42 Jasper Avenue, Edmonton, Alberta, Canada.
420. COSMO T. CARTWRIGHT, Mines Branch of the Department of Mines, Ottawa, Canada.
421. LOUIS C. A. LEGRAND, Ingénieur des Mines, Ingénieur des Arts and Manufactures, 12 Quai Mativa, Liège, Belgique.
422. PAUL NICOU, Ingénieur au Corps des Mines, Professeur à l'Université de Nancy, 17 Boulevard Flandrin, Paris XVI, France.
423. JOHN CADMAN, Professor of Mining, The University, Bournbrook, Birmingham, England. Delegate of the Government of Trinidad, the Mines Department, Port of Spain, Trinidad and of the South Staffordshire and Warwickshire Institute of Mining Engineers, Birmingham, England.
424. ABEL BRIQUET, Avocat, Collaborateur auxiliaire au Service de la Carte Géologique de la France, 44 Rue Jean de Bologna, Douai, France.
425. "Cancel."
426. FRIEDRICH VON GROTE, Dr., Martinsstrasse 1, München, Bayern, Germany.
427. PHOCION NEGRIS, Ingénieur, ancien Ministre des Finances, 6 Rue Trikorphia, Athènes, Grèce.
428. HANS SCHARDT, Dr., Professeur de Géologie à l'École Polytechnique Fédérale et à l'Université de Zürich, Voltastrasse 18, Zürich VII, Suisse.
429. GEORGI BONTCLEW, Docteur, Professeur de Pétrographie et de Minéralogie à l'Université de Sofia, Tehepino 4, Sofia Bulgarie.
430. HORACE B. PATTON, Professor of Geology, Golden, Colorado, U.S.A. Delegate of the Colorado School of Mines, Golden.
431. LUDWIG VON AMMON, Dr., Professor, Oberbergrat, Vorstand der Geologischen Landesuntersuchung Bayerns, Ludwigstrasse 16, München, Allemagne.
432. ERNST WEISE, Professor, Plauen im Vogtland, Sachsen, Allemagne.

433. WILHELM PAULCKE, Dr., Professor, Baehstrasse 28, Karlsruhe, Baden, Allemagne. Delegierter der Deutschen Reichsregierung, der Grossherzoglich Badischen Technischen Hochschule Fridericiana, Karlsruhe, und des Naturwissenschaftlichen Vereines, Karlsruhe.
434. HEINZ ERICH MITSCHERLICH, Dipl.-Bergingenieur, Parkstrasse 9, Karlsruhe, Baden, Allemagne.
435. GOTTFRIED MERZBACHER, Dr., Professor, Moehlstrasse 25, Miinehen, Allemagne.
436. G. A. F. MOLENGRAFF, Dr., Professeur de Géologie, Noorstraat 60, Delft, Pays-Bas. Délégué du Gouvernement des Pays-Bas, de l'Académie Royale des Sciences, Amsterdam et de la Geologisch-Mijnbouwkundig Genootschap voer Nederland en Koloniën, s'Gravenhage.
437. CARL UHLIG, Dr., Professor der Geographie, Wilhelmstrasse 14, Tübingen, Württemberg, Allemagne.
438. JOHANN PAUL KRUSCH, Dr., Professor, Abteilungsdirigent der Königlich Preussischen Geologischen Landesanstalt, Dozent für Erzlagerstättenlehre an der Königlichen Bergakademie, Invalidenstrasse 44, Berlin, Allemagne. Delegierter der Deutschen Reichsregierung, des Königlich Preussischen Ministeriums für Handel und Gewerbe, Berlin, der Königlich Preussischen Geologischen Landesanstalt, Berlin, und der Deutschen Geologischen Gesellschaft, Berlin.
439. E. DEVILLE, Surveyor General, Department of the Interior, Ottawa, Canada.
440. WALTER HARVEY WEED, Geologist and Mining Engineer, 42 Broadway, New York City, U.S.A.
441. JOHN CONOVER SMOCK, Dr., Trenton New Jersey, U.S.A.
442. MAX BELOWSKY, Dr., Professor, Kustos am mineralogisch-petrographischen Institut und Museum, Privatdozent an der Universität Berlin, Invalidenstrasse 44, Berlin, Allemagne.
443. HON. WILLIAM HOWARD HEARST, Minister of Lands, Forests and Mines of Ontario, Parliament Buildings, Toronto, Canada.
444. JAMES DUNCAN HURD, 203 S. Dearborn Street, Chicago, Illinois, U. S. A.

445. CHARLES CLAYTON AMBERY, 121 Devonshire Road, Walkerville, Ontario, Canada.
446. JOHN MURRAY CLARK, Kent Building, 156 Yonge Street, Toronto, Canada. Delegate of the Canadian Institute, Toronto.
447. ZENTRALVERBAND DER BERGBAUBETRIEBSLEITER ÖSTERREICH, Briix, Böhmen, Autriche.
448. MISS MARINA EWALD, Pembroke West, Bryn Mawr College, Bryn Mawr, Pennsylvania, U.S.A.
449. HJALMAR STEN ANDRES SJÖGREN, Dr., Professeur, Académie des Sciences, Stockholm, Suède. Délégué du Gouvernement Royal de Suède, de l'Université d'Upsala, Upsala et de l'Université Royale des Sciences, Stockholm.
450. SHINMATSU ICHIKAWA, Kitashinjomura Inatachigun, Fukuiken, Japon.
451. HENRY KÜMMEL, Dr., State Geologist of New Jersey, State House, Trenton, New Jersey, U.S.A. Delegate of the Geological Survey of New Jersey, Trenton.
452. WILLIAM OTIS CROSBY, Professor of Geology, Massachusetts Institute of Technology, Boston, Massachusetts, U.S.A.
453. DAVID A. BREBNER, 720 Traders Bank Building, Toronto, Canada.
454. CHARLES McDERMID, Salisbury House, London, E.C., England. Delegate of the Institution of Mining and Metallurgy, London.
455. BENJAMIN LEROY MILLER, Professor of Geology, Lehigh University, South Bethlehem, Pennsylvania, U.S.A. Delegate of Lehigh University, South Bethlehem.
456. JEAN MOREL, Ingénieur civil des Mines, La Héronnière, Boitsfort près Bruxelles, Belgique.
457. JULIEN WIEDZWIĘDZKI, Dr., ancien Professeur de Minéralogie et de Géologie, École Polytechnique, Lemberg, Autriche.
458. LUCIEN CAYEUX, Professeur de Géologie au Collège de France, 6 Place Denfert-Rocheveau, Paris, France. Délégué du Ministère de l'Instruction Publique, Paris, et du Collège de France, Paris.

459. SYDNEY SMITH, Haileybury, Ontario, Canada.
460. HENRY GOODSON IVES, Andover, New Hampshire, U.S.A.
461. JAMES F. B. IVES, Andover, New Hampshire, U.S.A.
462. HERMAN DERVIEUX, Abbé, Prefect de la Bibliothèque du Grand Séminaire, 83 Rue XX Septembre, Turin, Italie.
463. HUGH Y. RUSSEL, Canadian Explosives Limited, Montreal, Canada.
464. GEORGE OTIS SMITH, Dr., U. S. Geological Survey, Washington, D.C., U.S.A. Delegate of the Government of the U.S.A.
465. N. M. FENNEMAN, Dr., Professor of Geology and Geography, University of Cincinnati, Cincinnati, U.S.A. Delegate of the University of Cincinnati, Cincinnati.
466. HANS MAGNUS HAUSEN, Géologue, Parkgatan 11, Helsingfors, Finlande, Russie. Délégué de la Société Géologique de Helsingfors, Helsingfors.
467. ULYSSES SHERMAN GRANT, Dr., Professor of Geology in Northwestern University, Geologist of the U. S. Geological Survey, Northwestern University, Evanston, Illinois, U. S. A.
468. EDWARD H. WILLIAMS, Jr., Dr., Woodstock, Windsor County, Vermont, U.S.A.
469. LÉON JEAN BENJAMIN DE LAMOTHE, Général de Division, Inspecteur des Études techniques de l'Artillerie, 1 Place St. Thomas d'Aquin, Paris, France.
470. VICTOR AXEL HACKMAN, Dr., Parkgatan 5, Helsingfors, Finlande, Russie.
471. ALEXIL PETROWITCH PAVLOW, Professeur de Géologie à l'Université Impériale de Moscou, Moscou, Russie.
472. EDGAR T. WHERRY, Dr., Assistant Professor, Lehigh University, South Bethlehem, Pennsylvania, U.S.A. Delegate of the Academy of Natural Science of Philadelphia, Philadelphia.
473. KÖNIGLICH PREUSSISCHE GEOLOGISCHE LANDESANSTALT, Invalidenstrasse 44, Berlin, Allemagne.
474. CARL GAEBERT, Dr., Geologie, Inselstrasse 2, Leipzig, Allemagne.
738. MRS. H. GAEBERT.

475. WARREN UPHAM, Dr., Secretary and Librarian of the Minnesota Historical Society, 655 Central Park, St. Paul, Minnesota, U.S.A. Delegate of the University of Minnesota, Minneapolis.
476. JAMES GORDON ROSS, 171 St. James Street, Montreal Canada.
477. JOHN GOODHART ROTHERMEL, Wagner Free Institute of Science, Philadelphia, Pennsylvania. U.S.A. Delegate of the Wagner Free Institute of Science, Philadelphia.
478. ULRICH GRUBENMANN, Dr., Professor, Titlisstrasse 34, Zürich, Suisse.
479. C. V. HOLMAN, former State Geologist of Maine, Holman Oaks, Rockland, Maine, U. S. A. Delegate of the State of Maine.
480. CHARLES H. SMYTH, Jr., Dr., Professor in Princeton University, Princeton, New Jersey, U.S.A. Delegate of Princeton University, Princeton.
481. ANTHONY FRANCIS LUCAS, Mining Engineer. 1406-16th Street, Washington, D.C., U.S.A.
482. C. MINOT WELD, Low Moor, Virginia, U.S.A.
483. CAMILLE RODRIGUES-ELY, Ancien Élève de l'École Polytechnique, 2 Boulevard Henri IV., Paris, France.
484. ANSELMO FERRAZ DE CARVALHO, Professeur de Géologie, Directeur du Musée géologique de Université, 22 Rue Lourenco d'Azevedo, Coimbra, Portugal.
485. JOHAN AUGUST UDDEN, Dr., 305 West 21st Street, Austin, Texas, U.S.A. Delegate of the Bureau of Economic Geology and Technology of the University of Texas, Austin.
486. ROBERT SPEIGHT, Dr., Canterbury College, Christchurch, New Zealand.
487. W. T. MACCLEMENT, Dr., Professor, Queen's University, Kingston, Ontario, Canada.
488. J. CRAIG WATSON, Mechanical Engineer, Canadian Mining and Finance Company, Timmins, Ontario, Canada.
489. J. M. GORDON, 1025 Transportation Building, Montreal, Canada.

490. SAMUEL ALFRED TAYLOR, Dean of the School of Mines of the University of Pittsburg, 506 Second National Bank Building, Pittsburg, Pennsylvania, U.S.A.
491. ALEXANDER N. WINCHELL, Dr., University of Wisconsin, Madison, Wisconsin, U.S.A.
492. ARTHUR LEONARD PARSONS, Lecturer in Mineralogy, University of Toronto, 22 Kendal Avenue, Toronto, Canada. Delegate of the University of Toronto, Toronto.
493. SERVICE GÉOLOGIQUE DE BELGIQUE, Palais du Cinquante-naire, Bruxelles, Belgique.
494. PAUL FRÉDÉRIC LUCIEN JOSEPH LAURENT FOURMARIER, Ingénieur des Mines, Ingénieur géologue, Secrétaire général de la Société Géologique de Belgique, Répétiteur de géologie à l'Université de Liège, 140 Avenue de l'Observatoire, Liège, Belgique.
495. EZEQUIEL ORDONEZ, Ingénieur Géologue des Mines, 2a General Prim 43, Mexico, D. F., Mexique.
496. GEORGE F. KAY, State Geologist of Iowa, Head of the Department of Geology of the University of Iowa, Bella Vista Place, Iowa City, Iowa, U. S. A. Delegate of the University of Iowa, Iowa City, and of the Iowa Geological Survey, Iowa City.
497. JAMES I. SHANNON, St. Louis University, Grand Avenue and W. Pine Boulevard, St. Louis, Missouri, U.S.A. Delegate of St. Louis University, St. Louis.
498. ERNEST MAIER, Dr., Professeur titulaire en géologie, Université de Santiago, Casella 1559, Santiago, Chili. Délégué du Gouvernement de Chili.
499. ELLIS THOMSON, 57 Queens Park, Toronto, Canada.
500. EMMANUEL DE MARGERIE, Ancien Président de la Société géologique de France, 44 Rue de Fleurus (VI), Paris, France. Délégué de la Société de Géographie, Paris.
501. MME DE MARGERIE.
502. MARCUS J. GOLDMAN, Johns Hopkins University, Baltimore, Maryland, U.S.A.
503. GEORGE MURGOCI, Dr., Professeur à l'École des ponts et Chaussées, 13 Rue Transylvania, Bucarest, Roumanie.
504. OTTO F. PFOEBTE, Cairo, Green County, N.Y., U.S.A.

505. EDWARD O. ULRICH, Dr., 2421 First Street, Washington, D.C., U.S.A. Delegate of the Geological Society of Washington, Washington.
506. PORPHYR PETROVITSCH PLATNIZKY, Professeur de minéralogie à l'Université, Charkow, Russie.
507. ALEXIS BORISSIAK, Géologue du Comité Géologique de Russie, Wassili Ostrow, 4 Linie, 15, St-Petersbourg, Russie.
508. GILBERT VAN INGEN, Assistant Professor of Geology, Princeton University, P. O. Box 248, Princeton, New Jersey, U.S.A. Delegate of Princeton University, Princeton.
509. WILLIAM JOHN SINCLAIR, Dr., Instructor in Geology, 30 Mercer Street, Princeton, New Jersey, U.S.A.
510. WILLIAM BERRYMAN SCOTT, Dr., Professor of Geology, 56 Bayard Lane, Princeton, New Jersey, U. S. A. Delegate of the American Philosophical Society of Philadelphia, Philadelphia and of Princeton University, Princeton.
511. ARTHUR KEITH, U. S. Geological Survey, Washington, D. C., U. S. A. Delegate of the Government of the U. S. A.
512. ELMER A. HOLBROOK, Professor of Mining Engineering, Nova Scotia Technical College, Halifax, Nova Scotia, Canada.
513. PAUL DIENST, Dr., Assistent am geologischen Landesmuseum, Invalidenstrasse 44, Berlin N 4, Allemagne.
514. KARL ANDRÉE, Dr., Privatdozent für Geologie und Paläontologie an der Universität Marburg, Ritterstrasse 16 (Forsthof), Marburg, Hessen, Allemagne. Delegierter des Vereines zur Beförderung der gesamten Naturwissenschaften, Marburg.
515. JOHANNES WALTER, Dr. Professor der Geologie und Paläontologie, Domstrasse 5, Halle a. S., Allemagne.
516. ALIDE GRUTTERINK, Dr., Privat-Docte en mikrochimie à l'Université de Leigden, Liekenhuis aan den Coolsingel, Rotterdam, Pays-Bas.
517. STEPHEN VIVIAN, 151 Cannon Street, London, E. C., England. Delegate of the Institution of Mining and Metallurgy, London.

518. JAMES HOUGH STOLLER, Professor of Geology and Biology, Union College, Schenectady, New York, U.S.A. Delegate of Union College of Union University, Schenectady.
519. SHIKUSUKE KÔZU, Petrographer, c/o Japanese Embassy, Washington, D. C., U. S. A.
520. F. L. CLERC, Eates Park, Colorado, U. S. A.
521. ERNEST MASSON ANDERSON, H. M. Geological Survey, 43 Ladysmith Road, Edinburgh, Scotland.
522. CHARLES HENRY RICHARDSON, Dr., Professor of Mineralogy, Syracuse, New York, U. S. A. Delegate of Syracuse University, Syracuse.
523. OLAF ANDERSEN, Assistant Petrologist, Geophysical Laboratory, Washington, D. C., U. S. A. Delegate of the Norsk Geologisk Forening, Christiania.
524. WHITMAN CROSS, Dr., 2138 Bancroft Place, Washington, D. C., U. S. A. Delegate of the Government of the United States and of the National Academy of Sciences, Washington.
525. JOHN WALTER GREGORY, Dr., Professor of Geology, University of Glasgow, Scotland.
526. REAL ACADEMIA DE CIENCIAS Y ARTES, Barcelona, Espagne.
527. JOHN HORNE, 12 Keith Crescent, Blackhall, Midlothian, Edinburgh, Scotland. Delegate of the Royal Society of Edinburgh, Edinburgh, of the University of Edinburgh, Edinburgh, of the Royal Scottish Geographical Society, Edinburgh, of the Geological Society of Glasgow, Glasgow, of the Mining Institute of Scotland, Glasgow, and of the University, Aberdeen.
528. HERBERT LISTER BOWMAN, Dr., Professor of Mineralogy in the University of Oxford, Magdalen College, Oxford, England. Delegate of the University of Oxford, Oxford and of the Mineralogical Society, London.
529. HENRY CLAY DEMMING, Colonel, Consulting Geologist Commonwealth of Pennsylvania, Nos 15 and 17 North Third Street, Harrisburg, Pennsylvania, U.S.A.
530. LOUIS M. PRINDLE, Geologist, U. S. Geological Survey, Washington, D. C., U. S. A.

531. ELWOOD S. MOORE, Dr., Professor of Geology and Mineralogy, School of Mines, State College, Pennsylvania, U. S. A. Delegate of the Pennsylvania State College, State College.
532. HENRIK WAERN, Chemical Engineer, Metallurgist, Copper Cliff, Ontario, Canada.
533. LOUIS JOSEPH MORIN, Professeur de Sciences Naturelles, Séminaire de Joliette, Joliette, Quebec, Canada.
534. PERCY W. RACEY, c/o Consolidated Mining and Smelting Company of Canada, Ltd., Rossland, British Columbia, Canada.
535. JULES CHARBONNIER, Technical Manager of the West Canadian Collieries Ltd., Blairmore, Alberta, Canada.
536. JOSEF OPPI, Ingénieur, Dr., Technische Hochschule, Brünn, Autriche, Gouvern. des provinces de la République de la Bohême, Brünn.
537. J. W. SPENCER, Dr., 2019 Hellger Place, Washington, D. C., U. S. A.
538. T. FRANKLIN SIBLY, Dr., King's College, London, W.C., England. Delegate of King's College of the University of London, London.
539. NOEL J. OGILVIE, Dr., 574 McLaren Street, Ottawa, Canada.
540. O. N. SCOTT, General Assets Limited, Dominion Bond Building, Toronto, Canada.
541. ENRIQUE MARTIN HERMITTE, Ingénieur Civil des Mines, Maipu 1241, Buenos Aires, République Argentine.
542. LAZAR VANKOV, Dr., Professeur de Géologie à l'Université de Sofia, Sofia, Bulgarie.
543. CONST. A. KTENAS, Professeur ordinaire de Minéralogie et de Pétrographie à l'Université Nationale, 5 Rue Agathone, Athènes, Grèce.
544. WILLIAM HERBERT BIXBY, Brigadier General of Corps of Engineers and Chief of Engineers U. S. Army, 735 Southern Building, Washington, D. C., U. S. A.
545. R. G. CARRUTHERS, Geological Survey of Scotland, 33 George Square, Edinburgh, Scotland.
546. WALTER RENTON INGALLS, 505 Pearl Street, New York City, U. S. A.
547. ALBERT OFFRET, Professeur de Minéralogie à la Faculté des Sciences de l'Université de Lyon, Lyon, France.

548. REVEREND JAS. MCGUIRE, University of Ottawa, Ottawa, Canada. Delegate of the University of Ottawa, Ottawa.
549. ALEXANDER MARSHALL HAY, 1428 Traders Bank Building, Toronto, Canada.
550. ALJA ROBINSON CROOK, Dr., Director State Museum, Springfield, Illinois, U. S. A. Delegate of the Illinois State Museum of Natural History, Springfield.
551. MARTIN NORDEGG, Managing Director German Development Co., Limited, 9 Toronto Street, Toronto, Canada.
552. MARIUS R. CAMPBELL, Geologist, U. S. Geological Survey, Washington, D. C., U. S. A. Delegate of the Government of the U. S. A.
553. WALTER SCHOFIELD, c/o Mrs. Schofield, 3 Ampthill Road, Liverpool, England.
554. JAMES P. HOWLEY, Director of the Geological Survey of Newfoundland, St. John's, Newfoundland. Delegate of the Government of Newfoundland, St. John's.
555. C. H. CLAPP, Geological Survey, Ottawa.
556. W. H. COLLINS, Geological Survey, Ottawa.
557. C. W. DRYSDALE, Geological Survey, Ottawa.
558. R. HARVIE, Geological Survey, Ottawa.
559. L. REINECKE, Geological Survey, Ottawa.
560. S. J. SCHOFIELD, Geological Survey, Ottawa.
561. M. Y. WILLIAMS, Geological Survey, Ottawa.
562. M. E. WILSON, Geological Survey, Ottawa.
563. W. J. WILSON, Geological Survey, Ottawa. Delegate of the Natural History Society of New Brunswick, St. John.
564. W. H. BOYD, Geological Survey, Ottawa.
565. C. O. SENECAI, Geological Survey, Ottawa.
566. A. DICKISON, Geological Survey, Ottawa.
567. A. H. BROWN, c/o The Hudson Bay Mines Limited, Cobalt, Ontario, Canada.
568. E. GEINITZ, Geheimer Hofrat, Direktor der Grossherzoglich Mecklenburgischen Geologischen Landesanstalt, Rostock in Mecklenburg, Allemagne.

569. PAUL BAMBERG, Fabrikbesitzer, Kleine Seestrassc 12. Wannsee bei Berlin, Allemagne.
570. GEOLOGISCHES INSTITUT DER UNIVERSITÄT HEIDELBERG, Heidelberg i. Baden, Allemagne.
571. LUDWIG MILCH, Dr., Professor der Mineralogie und Petrographie, Schützenstrasse 12, Greifswald, Preussen, Allemagne. Delegierter der Geographischen Gesellschaft Greifswald, Greifswald.
572. JOHANN KOENIGSBERG . Dr., Professor an der Universität. Hebelstrasse 33, Freiburg i. B., Aliemagne.
573. AUGUST ROTHPLETZ, Dr., Professor an der Universität München, Giselastrasse 6, München, Allemagne. Delegierter der Königlichen Ludwig-Maximilians-Universität, München und der Königlichen Bayerischen Akademie der Wissenschaften, München.
574. LAJOS LÓCZY DE LÓCZ, Dr., Ingénieur diplômé, Directeur de l'Institut Géologique du Royaume Hongrois, Stefánia útca 14, Budapest, Hongrie. Délégué du Ministère Royal Hongrois des Cultes et de l'Instruction, Budapest, du Ministère Royal Hongrois de l'Agriculture, Budapest, de l'Institut Géologique du Royaume Hongrois, Budapest, de l'Académie Hongroise des Sciences, Budapest et de la Société Hongroise de Géographie, Budapest.
575. REVEREND PIERRE DUPAIGNE, Professeur des Sciences physiques et naturelles au Séminaire de Philosophie, 164 Chemin de la Côte des Neiges, Montréal, Canada.
576. WLADIMIR LOEWINSON-LESSING, Étudiant, Institut Polytechnique Pierre le Grand, St-Pétersbourg, Russie.
577. PAUL STEPANOV, Géologue du Comité Géologique et Ingénieur des Mines, Wassili Ostrow, 4 Lin. 15, St.-Pétersbourg, Russie. Délégué du Gouvernement Impérial de Russie.
578. CONSTANTIN VISCONTE, Géologue de l'Institut pétrographique Lithogaea, Ordlinka 32, Moscou, Russie.
579. NICHOLAS N. BOGOLUBOW, Conservateur du Musée géologique de l'Université Impériale, Musée géologique de l'Université Impériale, Moscou, Russie.

580. ALFRED BERGEAT, Dr., Professor an der Universität, Oberteichufer 12, Königsberg i. Preussen, Germany. Delegierter der Deutschen Mineralogischen Gesellschaft, Jena.
581. TORBERN FEGRAEUS, Dr., Géologue en Chef à la Société Nobel Frères, c/o Nobel Frères, Ekarterina Canal No. 6, St.-Pétersbourg, Russie.
582. IDA H. OGILVIE, Dr., Assistant Professor of Geology, Barnard College, 29 Claremont Avenue, New York City, U. S. A. Delegate of Barnard College of Columbia University, New York.
583. GROSSHERZOGLICH HESSISCHE GEOLOGISCHE LANDESANSTALT, Darmstadt, Hessen, Allemagne.
584. KÖNIGLICH PREUSSISCHES OBERBERGAMT Breslau, Breslau, Allemagne.
585. GUSTAV SELIGMANN, Dr., Kommerzienrat, Neustadt 5, Koblenz a. Rhein, Allemagne.
586. W. J. WRIGHT, Bear River, Nova Scotia, Canada.
587. S. W. WERNER, Montreal, Canada.
588. A. O. DUFRENSNE, Montreal, Canada.
589. NORMAN L. BOWEN, Dr., Geophysical Laboratory, Washington, D. C., U. S. A.
590. LORING N. BAILEY, Dr., Geophysical Laboratory, Washington, D. C., U. S. A.
591. J. J. SEDERHOLM, Dr., Directeur de la Commission géologique de Finlande, Helsingfors, Finlande, Russie. Délégué de la Commission Géologique Finlandaise, Helsingfors, et de la Société Fintandaise des Sciences, Helsingfors.
592. H. LANTENOIS, Ingénieur en chef de la Circonscription des Mines de l'Indochine, Hanoi, Indo-Chine.
593. J. DEPRAT, Chef du Service Géologique de l'Indochine, Hanoi, Indo-Chine.
594. ELISABETH JÉRÉMINE, Assistante de géologie aux Cours Supérieurs des Femmes, Laboratoire de géologie, Wassili-Ostrow, 10 L. 35, St-Pétersbourg, Russie.
595. JACQUES MAKEROV, Institut géologique de l'Université, St.-Pétersbourg, Russia.

596. JOSEPH EDMUND WOODMAN, Dr., Professor of Geology and Director of the Geological Museum, New York University, University Heights, New York City, U. S. A. Delegate of the New York Academy of Sciences, New York and of New York University, New York.
597. EDWIN THEODORE DUMBLE, 2003 Main Street, Houston, Texas, U. S. A.
598. A. H. WILLIAMS, 385 Holloway Road, London, England.
599. EDWARD RENGERS SCHUCH, Manager of the Rooiberg Minerals Development Co., Ltd., Rooiberg via Warmbaths, Transvaal Province, South Africa.
600. EDMUND BESSELL WHALLEY, Whitehill, Rotherham, England.
601. HENRY LEIGHTON, University of Pittsburg, Pittsburg, Pennsylvania, U.S.A. Delegate of the School of Mines of the University of Pittsburg, Pittsburg.
602. WILLIAM JOHN SUTTON, 749 Discovery Street, Victoria, British Columbia, Canada. Delegate of the Canadian Mining Institute, Montreal.
603. HARRY FIELDING REID, Dr., Professor of Dynamical Geology and Geography, Johns Hopkins University, Baltimore, Maryland, U. S. A. Delegate of Johns Hopkins University, Baltimore.
604. WALTER MÖHRING, Dr., 25 de Mayo 293, Buenos Aires, République Argentine.
605. W. S. BAYLEY, Dr., Associate Professor of Mineralogy and Economic Geology, University of Illinois, Urbana, Illinois, U. S. A.
606. NEWTON HORACE WINCHELL, 501 East River Road, Minneapolis, Minnesota, U. S. A. Delegate of the University of Minnesota, Minneapolis.
607. THE MUSEUM OF PRACTICAL GEOLOGY, Jermyn Street, London, S. W., England.
608. SEMINAR FÜR GEOGRAPHIE, Zimmer 406/7, Rathaus, Hamburg I, Germany.
609. J. STONEMAN PRYOR, Westbourne House, Saltash, Cornwall, England.
610. ALFRED GRUND, Professor der Universität, Blaues Haus, Bubentseh bei Prag, Böhmen, Autriche.
611. CARL DIENER, Dr., Professor der Paläontologie, Universität, Wien, Autriche.

612. EDUARD C. ABENDANON, Ingénieur des Mines, Noor-
doinde 86, La Haye, Pays-Bas. Délégué de la
Geologisch Mijnbouwkundig Genootschap voor Neder-
land on Koloniën, 's-Gravenhage.
613. BIBLIOTHÈQUE DE L'ÉCOLE NATIONALE SUPÉRIEURE
DES MINES, 60 Boulevard Saint-Michel, Paris,
France.
614. COMITÉ DES FORGES ET MINES DE FER DE MEURTHE-
ET-MOSELLE, 40 rue Gambetta, Nancy, Meurthe-et-
Moselle, France.
615. CHARLES WILL WRIGHT, Ingurtosu, Sardinia, Italie.
Délégué de l'Association Minière Sarde, Iglesias.
616. EDWARD COPLEY PLAYFORD, Surveyor, Special Magis-
trate, Pine Creek, Darwin, Northern Territory of
Australia. Delegate of the Commonwealth Govern-
ment of Australia, Melbourne.
617. LUIGI BALDACCI, Inspecteur général des Mines, Direc-
teur du Service de la Carte géologique, Ministère
de l'Agriculture, via XX Settembre, Rome, Italie.
Délégué du Comité Géologique Royal, Rome.
618. GAETANO PLATANIA, Dr., Professeur de Géographie et
de Volcanologie, Université Royale de Catania,
Catania, Italie.
619. JAKOB FRÜH, Dr., Professeur, École Polytechnique
Fédérale, Zürich, Suisse.
620. HENRI MONTAUDON, 16 rue du Rocher, Paris, France.
621. JOSEPH DANIELS, assistant Professor of Mining Engin-
eering and Metallurgy, University of Washington,
College of Mines, Seattle, Washington, U. S. A.
622. FRANK ARNOLDI, 103 Bay Street, Toronto, Canada.
Delegate of the Canadian Institute, Toronto.
623. GEORGE KENNEDY, 147 Bloor Street West, Toronto,
Canada. Delegate of the Canadian Institute,
Toronto.
624. HANS ERICH BÖKER, Königlicher Bergassessor, Geo-
logische Landesanstalt, Paulsborner Strasse 1, Ber-
lin-Halensee, Allemagne.
625. GEORG GÜRICH, Dr., Professor, Lübeckertor 22, Ham-
burg, Allemagne.
626. FERDINAND BROILI, Dr., Prof., Universität München,
Allemagne.
627. RICHARD LACHMANN, Dr., Privatdozent, Schuhbrücke
38.39, Breslau, Allemagne.

628. MAX SEMPER, Dr., Professor, Dozent an der Technischen Hochschule, Bachstrasse 34, Aachen, Allemagne.
629. EUGENE ALLEN SMITH,, State Geologist of Alabama, University, Alabama, U.S.A. Delegate of the Geological Society of America, New York.
630. EINAR LINDEMAN, Mines Branch, Department of Mines, Ottawa, Canada.
631. R. RANDAL ROSE, Sudbury, Ontario, Canada.
632. MRS. J. B. TYRRELL. (See No. 11.)
633. CHARLES LAPWORTH, Geological Department of the University, Edmund Street, Birmingham, England.
634. G. N. COUNT PLUNKETT, President of the Royal Society of Antiquaries of Ireland, 26 upper Fitzwilliam Street, Dublin, Ireland.
635. REAL ACADEMIA DE CIENCIAS EXACTAS, FISICAS Y NATURALES, Valverde, 26, Madrid, Espagne.
636. HARPY H. STOLK, Professor of Mining Engineering, 1104 West Oregon Street, Urbana, Illinois, U. S. A.
637. RALPH A. TOPLEY, Marysville, New Brunswick, Canada.
638. JAMES MCG. CRUICKSHANK, Liverpool, Nova Scotia, Canada.
639. GEORGE L. KERR, Mining Engineer, 39 Elmbank Crescent, Glasgow, Scotland.
640. PAUL PRAVOSLAVLEFF, Dr., Professeur, Cabinet géologique de l'Institut Polytechnique du Don, Novotscherkassk, Russie.
641. ALEXEI ALEXEIEV, Assistant du Cabinet Géologique de l'Université de la Nouvelle Russie, Konnaia 10, Odessa, Russie.
642. ANATOLE RIABININE, Géologue du Comité Géologique de Russie, Ingénieur des Mines, Comité géologique, St.-Pétersbourg, Russie.
643. I. P. TOLMACEV, Conservateur en chef du Musée Géologique Pierre le Grand de l'Académie Impériale des Sciences, St.-Pétersbourg, Russie. Délégué de l'Académie Impériale des Sciences, St-Pétersbourg.
344. A. H. PHILLIPS, Dr., Professor of Mineralogy, Princeton University, Princeton, New Jersey, U. S. A. Delegate of Princeton University, Princeton.

645. A. MACLEAN, Department of Geology, University of Toronto, Toronto, Canada. Delegate of the University of Toronto, Toronto.
646. MAX BORKOWITZ, 233 St. James Street, Montreal, Canada.
647. EDWARD H. KRAUS, Dr., Professor of Mineralogy and Petrography and Director of the Mineralogical Laboratory in the University of Michigan, University of Michigan, Ann Arbor, Michigan, U. S. A. Delegate of the University of Michigan, Ann Arbor, and of the State of Michigan Geological and Biological Survey, Lansing.
648. SIDNEY PAIGE, Associate geologist U. S. Geological Survey, Geological Survey, Washington, D. C., U. S. A.
649. JOSEPH T. SINGEWALD, Jr., Dr., Associate in Economic Geology, Johns Hopkins University, Baltimore, Maryland, U. S. A. Delegate of the Franklin Institute of the State of Pennsylvania, Philadelphia.
650. E. V. D'INVILLIERS, Dr., 518 Walnut Street, Philadelphia, Pennsylvania, U. S. A. Delegate of the Franklin Institute of the State of Pennsylvania, Philadelphia.
651. HENRI DE PEYERIMHOFF, Maître des Requêtes honoraire au Conseil d'État, Secrétaire du Comité Central des Houillères de France, 55 Rue de Chateaudun, Paris, France.
652. SOCIEDAD GEOLÓGICA MEXICANA, 6a Ciprés 176, Mexico, D. F., Mexique.
653. JUAN S. AGRAZ, Professeur, 6a Ciprés 176, Mexico, D. F., Mexique.
654. ERNST ANGERMANN, Dr., Bolivar 15, Apartado, 365 Monterrey N. L., Mexique.
655. CARLOS CASTRO, Professeur, 6a del Ciprés 176, Mexico, D. F., Mexique.
656. HERMION LARIOS, Institut Géologique de Mexique 6a del Ciprés, 176, Mexico, D. F., Mexique.
657. PAUL WAITZ, Dr., Géologue en chef de Section, 6a del Ciprés 176, Mexico, D. F., Mexique.
658. ERNST WITTICH, Dr., Institut géologique National, 6a Ciprés 176, Mexico, D. F., Mexique.
659. GEOLOGISCHES INSTITUT DER K. K. UNIVERSITÄT GRAZ, Graz, Autriche.

660. AXEL HAMBERG, Dr., Professeur, Upsala, Suède. Délégué de la Société de Géographie à l'Université d'Upsala, Upsala.
661. G. C. BATEMAN, c/o Canadian Mining and Exploration Co., Limited, 801 Traders Bank Building, Toronto, Canada.
662. CARL SCHMIDT, Dr. ordentlicher Professor der Mineralogie und Geologie an der Universität Basel, Münsterplatz 6/7, Basel, Suisse.
663. C. L. DUPARC, Professeur à l'Université de Genève, 22 Chemin des Caroubiers, Villa Marguerite, Carouge près Genève, Suisse.
664. STEINAR FOSLIE, Geologue, Service géologique royal, Christiania, Norvège. Délégué de l'Université Royale de Christiania, Christiania et de la Norsk Geologisk Forening, Christiania.
665. DAVID L. H. FORBES, 306 Manning Chambers, 72 Queen Street West, Toronto, Canada.
666. INSTITUTO GEOLÓGICO DE MEXICO, 6a Cipiès 176, Mexico, D. F., Mexique.
667. F. R. C. REED, Sedgwick Museum, Cambridge, England.
668. INTERNATIONALER VEREIN DER BOHRINGENIEURE AND BOHRTECHNIKER, Pötzleinsdorferstrasse 22, Wien, XVIII/3, Autriche.
669. ARNOLD HAGUE, Dr., U. S. Geological Survey, Washington, D.C., U.S.A. Delegate of the National Academy of Sciences, Washington, and of the U. S. Geological Survey, Washington.
670. EDWARD T. CORKILL, Bureau of Mines, Toronto, Canada, Delegate of the Canadian Mining Institute, Montreal.
671. JULES CORNET, Professeur de Géologie à l'École des Mines, 86 Boulevard Dolez, Mons, Belgique. Délégué de l'Université de Gaud, Gaud.
672. MAURICE LERICHE, Professeur de Géologie à l'Université de Bruxelles, 47 Rue du Prince Royal, Bruxelles, Belgique.
673. T. F. SUTHERLAND, Box 384, Cobalt, Ontario, Canada.
674. WILLIAM EVANS SIMPSON, Fundicion de Los Arcos, Toluca, Mexique.
675. KIRBY THOMAS, Mining Engineer, 42 Broadway, Suite 1027, New York City, U. S. A.

676. H. S. YOUNG, c/o Tretheway Silver Cobalt Mine, Limited, Mine Office, Cobalt, Ontario, Canada.
677. G. F. MORRISON, c/o Pellatt and Pellatt, Traders Bank Building, Toronto, Canada.
678. KWONG YUNG KWANG, Dr., Mines de Lincheng, Lincheng, via Peking, Chine.
679. ANDRÉ DEFLINE, Ingénieur au Corps des Mines, 124 Avenue Victor Hugo, Paris, France. Délégué du Ministère des Travaux Publics, Paris.
680. MICHAEL HALTENBERGER, Dr., Budapest, Hongrie.
681. ANDREW GIBB MAITLAND, Government Geologist, Director of the Geological Survey, Geological Survey Office, Perth, Western Australia.
682. S. MEUNIER, Professeur au Muséum, 3 Quai Voltaire, Paris, France. Délégué du Muséum National d'Histoire Naturelle, Paris.
683. M. M. ALLORGE, Villa St. Germain, Louviers France.
684. J. P. G. BERGERON, Dr., Ancien Président de la Société Géologique de France, 157 Boulevard Haussmann, Paris, France.
685. R. SIEGER, Professor der Geographie an der K. K. Universität, Goethestrasse 43, Graz, Autriche.
686. M. MACLAREN, Dr., Royal Colonial Institute, Northumberland Avenue, London, W. C., England.
687. CAMILLO CREMA, Dr., Ingénieur au Corps royal des Mines d'Italie, Via S. Susanna 13, Rome, Italie.
688. EUGÈNE POITEVIN, Mining and Civil Engineer, Geological Survey of Canada, Ottawa, Canada.
689. REALE SOCIETA GEOGRAFICA, Rome, Italie.
690. LABORATOIRE DE GÉOLOGIE DE L'UNIVERSITÉ DE LIÈGE, 7 Place de l'Université, Liège, Belgique.
691. F. P. GULLIVER, Dr., 30 Huntington Lane, Norwich, Connecticut, U. S. A.
692. T. B. WILLIAMS, Head Engineer for the Canmore Coal Co., Canmore, Alberta, Canada.
693. L. H. BORGSTRÖM, Dr., Université, Helsingfors, Finlande, Russie. Délégué de l'Université Impériale d'Alexandre en Finlande, Helsingfors, et de la Société Finlandaise de Géographie, Helsingfors.
694. OSCAR VORWERG, Hauptmann a. D., Warmbrunn, Allemagne.

695. J. WYSOGORSKI, Dr., wissenschaftlicher Assistent und stellvertretender Direktor des Mineralogischen Institutes, Lübecker Tor 22, Hamburg 5, Allemagne.
696. H. W. STILLE, Dr., Professor an der Universität Leipzig, Direktor der Königlich Sächsischen Geologischen Landesanstalt, Stallbaumstrasse 10, Leipzig, Allemagne. Delegierter der Deutschen Reichsregierung, der Königlich Sächsischen Geologischen Landesanstalt, Leipzig, der Königlich Sächsischen Universität Leipzig, Leipzig und des Verbandes zur wissenschaftlichen Untersuchung der Deutschen Kalisalzlagernstätten, Leipzig.
697. J. D. IRVING, Dr., 284 Orange Street, New Haven, Connecticut, U. S. A. Delegate of Yale University, New Haven.
698. A. H. WESTERGARD, Dr., Géologue au Service géologique de Suède, Sveriges Geologiska Undersökning, Stockholm, Suède.
699. CONSTANT GODFROY, Ingénieur des Mines, 1e Rusthockstraat 9, LaHaye, Pays-Bas.
700. ERIK W. DAHLGREN, Directeur de la Bibliothèque Royale, Stockholm, Suède.
701. A. MOSCO VICI, Mining Engineer, Consulting Mining Engineer, 310 Transportation Building, Montreal, Canada.
702. J. H. LEES, Assistant State Geologist, State House, Des Moines, Iowa, U.S.A. Delegate of the Iowa Geological Survey, Iowa City.
703. E. M. NÖRREGAARD, Maître de Conférence en Chimie et Géologie, Académie Royal des Arts, Holmens Kanal 22, Copenhagen, Danemark.
705. C. H. DINHAM, H. M. Geological Survey, 33 George Square, Edinburgh, Scotland.
706. J. A. NOISEUX, Séminaire de Joliette, Joliette, Québec, Canada.
707. R. STEVENSON, Room 51, 15 Court Square, Boston, Massachusetts, U.S.A.
708. HUGH MARSHALL, Professor, Chemistry Department, University College, Dundee, Scotland. Delegate of the University College, Dundee.
709. SOCIÉTÉ DES SCIENCES DE VARSOVIE, Varsovie, Pologne, Russie.

710. H. G. BACKLUND, Géologue-pétrographe de la Direction des Mines, Maipú 1241, Buenos Aires, République Argentine.
711. B. ROSE, Bengough, Saskatchewan, Canada.
712. MRS. F. A. McEVoy. (See No. 44.)
713. ROLLAND C. ALLAN, Director of the Geological Survey of Michigan, Lansing, Michigan, U.S.A. Delegate of the State of Michigan Geological and Biological Survey, Lansing.
714. E. A. COLLINS, 423 Johnston Street, Kingston, Ontario, Canada.
715. FREDERICK R. AUFHAMMER, Mining Engineer, Renfrew, Ontario, Canada.
716. ROMOLO MELI, Ingénieur, Professeur de Minéralogie et de Géologie, École royale des Ingénieurs, 51 Via Teatro Valle, Rome, Italie.
717. PENTTI ESKOLA, Hoplaks, Helsingfors, Finlande, Russie.
718. HENRY KRUSEMAN, Ingénieur et Géologue, 38 Rue Africaine, Bruxelles, Belgique.
719. SALVATORE SCALIA, Professeur de Géologie et de Paléontologie à l'Institut Géologique, Université Royale de Catania, Catania, Italie.
720. JOHN BURCHMAN HARRISON, Dr., Government Laboratory, Georgetown, Demerara, British Guiana. Delegate of the Government of British Guiana.
722. ROY J. HOLDEN, Professor of Geology and Mineralogy, Virginia Polytechnical Institute, Blacksburg, Virginia, U.S.A. Delegate of the Virginia Polytechnical Institute, Blacksburg.
723. WALLACE BROAD, c/o Shanghai Club, Shanghai, China.
724. OSCAR MAMET, Ingénieur Civil des Mines, Ingénieur-Directeur des Mines de Lincheng, Lincheng, Chilli, Chine.
725. ATTALE RICHE, Dr., Chargé de Cours à l'Université de Lyon, 56 Avenue de Noailles, Lyon, France.
726. J. A. DENISON, Anglo-French Exploration Company, 224 Salisbury House, London, E.C., England.
727. PERCY E. RAYMOND, Dr., Professor, Museum of Comparative Zoology, Cambridge, Massachusetts, U.S.A. Delegate of Harvard University, Cambridge, and of the Museum of Comparative Zoologie, Cambridge.

728. L. H. COLE, Mines Branch of the Department of Mines, Ottawa, Canada.
729. WALTER ANDREW BELL, St. Thomas, Ontario, Canada.
730. TADASU HIKI, Dr., Professeur de Géologie et de Minéralogie, Université Impériale de Kyoto, Kyoto, Japon.
731. CHARLES H. HEYS, Technical Chemist, Toronto Arcade, Yonge Street, Toronto, Canada.
732. GEO. A. GUESS, Professor of Metallurgy, University of Toronto, Canada.
733. MRS. G. O. GUESS.
734. HEINRICH ARNDT, Himmelreichstrasse 3, München, Allemagne.
735. FRANCOIS-XAVIER FOREST, Professeur de Géologie, Collège Bourget, Rigaud, Quebec, Canada.
736. GIOACHIMO ANGELIS D'OSSAT, Professeur, Directeur du Musée et du Laboratoire de Géologie, Institut Agronomique Supérieur, Perugia, Italie.
737. WILFRIED VON SEIDLITZ, Dr., Privatdozent, Parkstrasse 9, Rupprechtsau, Strassburg, Elsass, Allemagne.
738. FRAU HELENE GAEBERT, Inselstrasse 2, Leipzig, Allemagne.
739. GEOGRAPHISCHES SEMINAR DER UNIVERSITÄT LEIPZIG, Leipzig, Allemagne.
740. LUDWIG WOLFF, Bergrat, Vor dem Rummelsberg, Goslar im Harz, Allemagne.
741. MAX WEG, Verlagsbuchhändler, Königstrasse 3, Leipzig, Allemagne.
742. ERNST SCHNASS, Königlich Preussischer Bergassessor, Hochstrasse 11/15, Aachen, Allemagne.
743. HEINRICH KARL FRIEDRICH SCHULTZE, Markscheider und Ingenieur, Georgstrasse 18, Hannover, Allemagne.
744. CHARLES BOGDANOVITCH, Ingénieur des Mines, Professeur de Géologie, Comité géologique, Wassili-Ostrow, 4 lin. 15, St.-Pétersbourg, Russie.
745. BIBLIOTHEK DER K. K. BÖHMISCHEN FRANZ-JOSEPH-TECHNISCHEN HOCHSCHULE, Brünn, Autriche.
746. ARVIST GUSTAF HÖGBOM, Professeur de Géologie et de Minéralogie, Université d'Upsala, Suède.
747. W. K. McNEILL, Provincial Assayer, Ontario Department of Lands, Forests and Mines, 5 Queen's Park, Toronto, Canada.

748. MUSEO NACIONAL DE HISTORIA NATURAL, 1a Encino 27, Mexico, D.F., Mexique.
749. FRANKLIN L. BARKER, Professor of Geography, University of Oregon, Eugene, Oregon, U.S.A. Delegate of the University of Oregon, Eugene.
750. R. F. SEGSWORTH, Barrister, Solicitor, Notary, Jarvis Building, 103 Bay Street, Toronto, Canada.
751. RENÉ NICKLES, Professeur de Géologie, Ingénieur Civil des Mines, Université de Nancy, 4 Rue des Jardiniers, Nancy, France.
752. STEWART J. LLOYD, Dr., University of Alabama, University, Alabama, U.S.A. Delegate of the Geological Survey of Alabama, University.
753. R. M. RAYMOND, Resident Manager, Exploration Company of England and Mexico, Limited, 526 Mutual Building, Apartado 740, Mexico, D.F., Mexique.
754. H. L. KERR, Room 611, Kent Building, Toronto, Canada.
755. ANTONIO CAMIRAUD, Professeur de Géologie, Séminaire de Nicolet, Nicolet, Quebec, Canada.
756. P. F. HUBRECHT, Dr., Batavia, Indes néerlandaises.
757. ALFRED TARUT, 457 Chemin Ste. Cathérine, Outremont, Montreal, Canada. Délégué de l'Académie de Macon, Macon, France.
758. EMIL ERNST AUGUST TIETZE, Dr., Oberbergat, k. k. Hofrat, Direktor der k. k. Geologischen Reichsanstalt, Rasumoffskygasse 23, Wien III/2, Autriche. Delegierter der k. k. Österreichischen Reichsregierung, Wien, der k. k. Geologischen Reichsanstalt, Wien und der k. k. Geographischen Gesellschaft, Wien.
759. BESSARION KARANDÉEFF, Professeur de Minéralogie et de Crystallographie, Institut Minéralogique, Cours Supérieures des Femmes, Moscou, Russie.
760. ASSOCIATION DES INGÉNIEURS SORTIS DE L'ÉCOLE DE LIÈGE, 16 Quai de l'Université, Liège, Belgique.
761. HENRY BUEHLER, State Geologist of Missonri, Rolla, Missouri, U.S.A.
762. HEINRICH FISCHER, Geheimer Bergrat, Eisenstuckstrasse 37, Dresden, Allemagne.
763. HENRY DE DORLODAT, Dr., Professeur, Université catholique, 42 Rue de Bériot, Louvain, Belgique.
764. HENRY BRADLEY, 109 Gloucester Street, Toronto, Canada.

765. PABLO FABREGA, Ingénieur des Mines, Professeur de Géologie, École des Ingénieurs des Mines, Les Madraza 20, Madrid, Espagne.
766. BALTHASAR GOSSNER, Dr., Privatdozent für Mineralogie, Universität München, Mineralogisches Institut, Neuhauserstrasse 51, München, Allemagne.
767. ALBERT PELLOUX, Capitaine d'État-Major, Villa Caterina, Bordighera, Italie.
768. EDOARDO SANNA, Ingénieur civil, ancien directeur des Mines, Corso Vittoria, 20, Cagliari, Italie.
769. JOHN BICKERTON WILLIAMS, 2 Surrey Place, Toronto, Canada. Delegate of the Canadian Institute, Toronto.
770. JAMES STOPFORD BRUNTON, 128 McTavish Street, Montreal, Canada.
771. GEO. HOLSTE, Hamburg, Allemagne.
772. KARL HOLTSMANN, Königlich - Bergassessor, Direktor der Gewerkschaft Schwarzburger Salinen, Stadtilm, Thüringen, Allemagne.
773. LÉON SOHIER, Professeur de Métallurgie, Monument National, 1029 Rue Berri, Montréal, Canada.
774. HAROLD LEANS, The Iron and Coal Trades Review, 165 Strand, London, W.C., England.
775. FRANCOIS SCHAFARZIK, Dr., Professeur, Haute École Polytechnique, Budapest I, Hongrie.
776. H. M. PORTEOUS, c/o Vipond Porcupine Mines Company Limited, Schumacher, Ontario, Canada.
777. FRIEDRICH HEIMBRODT, Dr., Südstrasse 80, Leipzig-Co., Allemagne.
778. HANS-HERMANN VON SCOTTI, Königlichher Bergassessor, Maria-Theresia-Allée 47, Aachen, Allemagne.
779. BARTHELEMY GRANIG, Dr., Professor der Mineralogie und Petrographie, Montanistische Hochschule Leoben, Steiermark, Autriche.
780. GELSENKIRCHENER BERGWERKS - AKTIEN - GESELLSCHAFT, Gelsenkirchen, Rheinland, Allemagne.
781. WLADIMIR OBROUTCHEFF, Ingénieur des Mines, Géologue, Professeur, Kalochin perenlok, 4, log. 18, Arbat, Moscou Russie.
782. MME CATHERINE LACROIX, (331).

783. MAX LOHEST, Ingénieur, Professeur de Géologie, Université de Liège, Liège, Belgique. Délégué de l'Académie Royale des Sciences, des Lettres et des Beaux Arts, Bruxelles.
784. REVEREND HUGH MCPHERSON, Dr., Chancellor, St. Francis Xavier's College, Antigonish, Nova Scotia, Canada. Delegate of St. Francis Xavier's College, Antigonish.
785. STANLEY NETTLETON, Vereeniging Estates Limited, Vereeniging, Transvaal, Union of South Africa.
786. OSCAR H. REINHOLT, Mining Engineer, Instructor in Geology, San Diego Polytechnic High School, San Diego, California, U.S.A.
787. FRANK WALBRIDGE DE WOLF, Director, Illinois State Geological Survey, Urbana, Illinois, U. S. A.
788. MICHELE GORTANI, Dr., Professor de Géologie, Tolmezzo, Italie.
789. INSTITUT EGYPTIEN, Cairo, Egypt.
790. BOYD MAGEE, Albany Club, Toronto, Canada.
791. ALFRED ELY DAY, Professeur des Sciences Naturelles, Collège Protestant Syrien, Beyrouth, Syrie, Turquie.
792. J. L. CORLSON, 186 Beverley Street, Toronto, Canada.
793. CLIFFORD E. SMITH, National Club, Toronto, Canada.
794. HERBERT E. MERVIN, Dr., Geophysical Laboratory, Washington, D. C., U.S.A.
795. ROBERT BELL, Dr., c/o The Canadian Commissioner, 17 Boulevard des Capucines, Paris, France.
796. CHARLES FRANKLIN DICKE, Jr., Haileybury, Ontario, Canada.
797. THOMAS WILLIAM GIBSON, Deputy Minister of Mines of the Province of Ontario, Toronto, Canada. Delegate of the North of England Institute of Mining and Mechanical Engineers, Newcastle-upon-Tyne, Eng and.
798. MISS AIDA HEINE, Professor of Geology, 49 Dryads Green, Northampton, Massachusetts, U.S.A.
799. ALBERT DE ROMEU, Ingénieur, 70 bis Avenue d'Iéna, Paris France.
801. VITTORIO NOVARESE, Professeur, Ingénieur en chef du Corps Royal des Mines, Via Sa Susanna 13, Rome, Italie.
802. FRIEDRICH KLOCKMANN, Dr., Geheimrat, Professor, Königliche Technische Hochschule, Aachen, Allemagne.

803. EIJIRO SAGAWA, Dr., Société minière Mitsui, Tokyo, Japon.
804. NICOLAS KARAKASCH, Professeur de Géologie et de Paléontologie, Université, St.-Pétersbourg, Russie.
805. DAVID REID KEYS, Professor, University College, University of Toronto, Toronto, Canada. Delegate of the Canadian Institute, Toronto.
806. RICHARD MICHAEL, Dr., Professor, Königlicher Landesgeologe, Dozent an der Königlichen Bergakademie Berlin, Bleibtreustrasse 14. Charlottenburg, Allemagne.
1003. GEORGE F. BECKER, U. S. Geological Survey, Washington, Delegate of the Government of the U. S. A. and of the National Academy of Sciences, Washington.
1006. A. C. BOYLE. Delegate of the State of Wyoming Geological Survey, Cheyenne, U. S. A.
1012. THOMAS C. CHAMBERLIN, University of Chicago. Delegate of the Government of the U.S.A., and of the Washington Academy of Sciences, Washington, U. S. A.
1017. WILLIAM ALFRED GIBB, 1 Belvidere Street, Aberdeen. Delegate of the University, Aberdeen, Scotland.
1028. M. KILIAN. Délégué de l'Université de Grenoble, Grenoble, France.
1029. G. KLEMM. Delegierter der Grossherzoglich Hessischen Geologischen Landesanstalt, Darmstadt, Hessen, Allemagne.
1031. REV. A. LAJEUNESSE, Delegate of the University of Ottawa, Ottawa, Canada.
1041. HENRY LOUIS, Armstrong College, Newcastle-on-Tyne. Delegate of Armstrong College of the University of Durham, Newcastle-on-Tyne, England.
1042. PROFESSOR LULL. Delegate of Yale University, New Haven, U. S. A.
1049. GEORGE N. MORANG. Délégué du Gouvernement de Guatemala.
1056. S. H. REYNOLDS. Delegate of the University of Bristol, Bristol, England.
1060. WARREN D. SMITH, Philippine Islands. Delegate of the Government of the U. S. A.
1061. HERBERT WARINGTON SMYTH, Secretary for Mines. Delegate of the Government of the Union of South Africa, Cape Town, South Africa.

1062. DR. SALOMON. Delegierter der Universität Heidelberg, Heidelberg, Allemagne.
1066. F. N. TCHERNICHEFF. Délégué du Gouvernement de Russie et de la Commission Sismique Centrale, St.-Pétersburg, Russie.
1068. CYRUS F. TOLMAN, associate professor of Geology at the University. Delegate of Leland Stanford Junior University, Stanford University, California, U. S. A.
1069. R. D. TYLER. Delegate of the State of Wyoming Geological Survey, U. S. A.
1086. DAVID WHITE, Geological Survey, Washington, D. C. Delegate of the Government of the U. S. A., of the Washington Academy of Sciences, Washington, and of the National Academy of Sciences, Washington, U. S. A.
1104. JOSEF FELIX POMPECKJ, Dr., Professor der Geologie und Paläontologie an der Universität Tübingen, Tübingen (Württemberg), Allemagne.
1109. ERNST ESCH, DR., Roqueteweg 37, Darmstadt, Allemagne.
1111. SOCIEDAD MEXICANA DE GEOGRAFIA Y ESTADISTICA, I a calle de la Academia, 9, Mexico, Mexique.
1112. CARL HARRY FERDINAND ROSENBUSCH, Dr., ordentlicher Professor der Mineralogie und Geologie, Geheimer Rat, Kaiserstrasse 25, Heidelberg (Baden), Allemagne.
1115. ALFRED L. HALL, Mines Department, Geological Survey Service, Pretoria, Union of South Africa.
1118. A. S. MACKENZIE, Dr., President of the University. Delegate of the Dalhousie University, Halifax, N.S., Canada.
1125. W. J. SOLLAS, Professor of Geology in the University of Oxford. Delegate of the University of Oxford, Oxford, England.
1126. SERGIUS DUFAULT, Sous-Ministre de la Colonisations des Mines et des Pêcheries, Québec, Canada. Délégué du Département de la Colonisation, des Mines et des Pêcheries, Québec, Canada.
1127. PHILIP COX, Dr., Professor of Natural History and Geology of the University of New Brunswick. Delegate of the University of New Brunswick, Fredericton, Canada.
1129. TIMOTHY MULLINS, Colombian Consul in Toronto, Canada. Delegate of the Government of Colombia.

1132. CARLOS I. LISSON, Engineer, P. O. Box 787, Lima, Pérou. Délégué de l'Association des Ingénieurs, Lima.
1135. D. ANGEL GALLARDO, Dr., Buenos Aires, Argentine. Délégué du Musée National d'Histoire Naturelle, Buenos Aires.
1137. GEORGE L. CANNON, Professor, Denver, Colorado, U. S. A. Delegate of the Colorado Scientific Society, Denver.
1138. JUAN KEIDEL, Dr., Directeur du Service Géologique de la République Argentine. Délégué du Gouvernement de la République Argentine et du Service Géologique de la République Argentine.
1141. G. H. ASHWIN, Birk House, Ardsley, Bamsley, England. Delegate of the Institution of Mining Engineers, London, England.
1145. G. H. LING, Dr., Dean of the Faculties of Arts and Science, University of Saskatchewan, Saskatoon, Canada. Delegate of the University of Saskatchewan, Saskatoon.
1150. JOHN MILNE, Professor. Delegate of the Asiatic Society of Japan, Tokyo.
1177. F. W. HARBORD, Delegate of the Institution of Mining and Metallurgy, London, England.
1178. WALLACE W. ATWOOD, Dr., Secretary of the Museum. Delegate of the Chicago Academy of Sciences, Chicago, Illinois, U.S.A.
1179. TORY, President of the University of Alberta, Edmonton, Alberta, Canada. Delegate of the University of Alberta.
1154. A. H. PURDUE, Professor, University of Arkansas, State Geologist of Tennessee, Fayetteville, U.S.A. Delegate of the Tennessee State Geological Survey, Nashville.
1155. JOHN CUNNINGHAM McLENNAN, Dr., Professor, Physical Laboratory, University of Toronto, Toronto, Canada. Delegate of the Canadian Institute, Toronto.
1156. J. PATTERSON, Delegate of the Canadian Institute, Toronto.
1157. W. SCOTT. Delegate of the Canadian Institute, Toronto.
1159. FERRUCIO ZAMBONINI, Dr., Professeur de Minéralogie et Directeur de l'Institut minéralogique, Université Royale, Palermo, Italie. Délégué de l'Université des Sciences, Catania.

1160. ARCHIBALD BYRON MACALLUM, Dr., Professor, University of Toronto, Toronto, Canada. Delegate of the Canadian Institute, Toronto.
1161. WEISS, Ingénieur en chef des Mines, Directeur des Mines, des Distributions d'Energie électrique et de l'Aéronautique au Ministère des Travaux Publics, Paris, France. Délégué du Gouvernement Tunisien et du Ministère des Travaux Publics, Paris.
1162. J. P. McMURRICH, Dr., Toronto, Canada. Delegate of the Canadian Institute, Toronto.
1163. CLIFTON DURANT HOWE, Dr., University of Toronto, Toronto, Canada. Delegate of the Canadian Institute, Toronto.
1164. J. H. FAULL, Dr., Delegate of the Canadian Institute, Toronto, Canada.
1165. W. B. TINDALL. Delegate of the Canadian Institute, Toronto.
1166. CARLOS DIAZ LECUNA. Délégué du Collegio de Ingenieros, des Etats Unis du Vénézuéla.
1167. A. J. GALBRAITH, Professor, Toronto, Canada. Delegate of the Canadian Institute, Toronto.
1168. E. B. MATTHEWS, Assistant State Geologist, State Geological and Economic Survey of Maryland, Baltimore, Maryland, U.S.A. Delegate of the Maryland State Geological and Economic Survey, Baltimore, and of the Johns Hopkins University, Baltimore.
1169. W. H. SHERZER, Professor, Michigan State Normal School, Ypsilanti, Michigan, U.S.A. Delegate of the Michigan Academy of Science, Lansing.
1170. CARLOS A. GALLARCE, Consul General of the Argentine Republic, Ottawa, Canada. Delegate of the Government of the Argentine Republic and of the Geographical Institute of Argentine, Buenos Ayres.
1179. H. M. TORY, President of the University of Alberta, Strathcona, Edmonton, Alberta, Canada. Delegate of the University of Alberta, Strathcona.
1185. HON. JOHN VALENTINE ELLIS, Senator, St. John, New Brunswick, Canada. Delegate of the Natural History Society of New Brunswick, St. John.
1188. C. MALAISE, Professeur, Vice-Président de la Commission Géologique de Belgique, Gembloux, Belgique. Délégué de l'Académie Royale des Sciences, des Lettres et des Beaux Arts, Bruxelles.

- plw
1194. THEODORE SKOUTOS, Dr., Professeur, Conservateur, Musée minéralogique et paléontologique de l'Université, Athènes, Grèce. Délégué du Gouvernement Royal de Grèce.
1195. E. H. ARMSTRONG, Commissioner of Public Works and Mines of the Province of Nova Scotia, Halifax, Nova Scotia, Canada. Delegate of the Commission of Public Works and Mines, Halifax.
1196. LADISLAS SZAJNOCHA, Professeur, Bahngasse 4, Cracovie, Galicie, Autriche. Délégué de l'Académie Impériale des Sciences, Cracovie.
1199. ELIZABETH F. FISHER, Professor, Wellesley College, Wellesley, Massachusetts, U.S.A. Delegate of Wellesley College, Wellesley.
1201. WILLIAM F. PROUTY, Geologist, Geological Survey of Alabama, University, Alabama, U.S.A. Delegate of the Geological Survey of Alabama, University.
1202. W. R. WILSON. Delegate of the Canadian Mining Institute, Montreal.
1203. NORMAN R. FISCHER. Delegate of the Canadian Mining Institute, Montreal.
1204. CHAS. H. POIRIER. Delegate of the Canadian Mining Institute, Montreal.
1205. CHAS. FERGIE. Delegate of the Canadian Mining Institute, Montreal.
1206. J. J. PENHALE. Delegate of the Canadian Mining Institute, Montreal.
1207. D. A. DUNLAP. Delegate of the Canadian Mining Institute, Montreal.
1208. G. R. MICKLE, Ontario Bureau of Mines, Parliament Buildings, Toronto, Canada. Delegate of the Canadian Mining Institute, Montreal.
1209. W. G. TRETHERWAY. Delegate of the Canadian Mining Institute, Montreal.

u-
té,
de

nd
ova
ub-

vie,
iale

Wel-
esley

y of
te of

ining

adian

Mining

g Insti-

Mining

Mining

liament
of the

Mining

