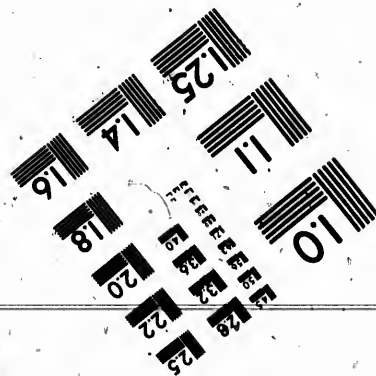
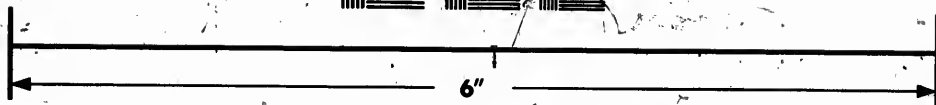
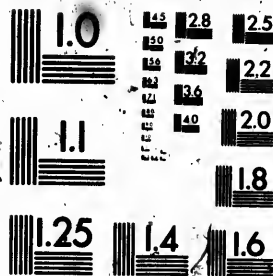


**IMAGE EVALUATION  
TEST TARGET (MT-3)**



**Photographic  
Sciences  
Corporation**

23 WEST MAIN STREET  
WEBSTER, N.Y. 14580  
(716) 872-4503

125  
122  
120  
118

**CIHM  
Microfiche  
Series  
(Monographs)**

**ICMH  
Collection de  
microfiches  
(monographies)**



Canadian Institute for Historical Microreproductions / Institut canadien de microreproductions historiques

117  
110  
107

**© 1991**

Technical and Bibliographic Notes / Notes techniques et bibliographiques

The Institute has attempted to obtain the best original copy available for filming. Features of this copy which may be bibliographically unique, which may alter any of the images in the reproduction, or which may significantly change the usual method of filming, are checked below.

L'Institut a microfilmé le meilleur exemplaire qu'il lui a été possible de se procurer. Les détails de cet exemplaire qui sont peut-être uniques du point de vue bibliographique, qui peuvent modifier une image reproduite, ou qui peuvent exiger une modification dans la méthode normale de filmage sont indiqués ci-dessous.

- Coloured covers/  
Couverture de couleur
- Covers damaged/  
Couverture endommagée
- Covers restored and/or laminated/  
Couverture restaurée et/ou pelliculée
- Cover title missing/  
Le titre de couverture manque
- Coloured maps/  
Cartes géographiques en couleur
- Coloured ink (i.e. other than blue or black)/  
Encre de couleur (i.e. autre que bleue ou noire)
- Coloured plates and/or illustrations/  
Planches et/ou illustrations en couleur
- Bound with other material/  
Relié avec d'autres documents
- Tight binding may cause shadows or distortion along interior margin/  
La reliure serrée peut causer de l'ombre ou de la distorsion le long de la marge intérieure
- Blank leaves added during restoration may appear within the text. Whenever possible, these have been omitted from filming/  
Il se peut que certaines pages blanches ajoutées lors d'une restauration apparaissent dans le texte, mais, lorsque cela était possible, ces pages n'ont pas été filmées.

- Coloured pages/  
Pages de couleur
- Pages damaged/  
Pages endommagées
- Pages restored and/or laminated/  
Pages restaurées et/ou pelliculées
- Pages discoloured, stained or foxed/  
Pages décolorées, tachetées ou piquées
- Pages detached/  
Pages détachées
- Showthrough/  
Transparence
- Quality of print varies/  
Qualité inégale de l'impression
- Continuous pagination/  
Pagination continue
- Includes index(es)/  
Comprend un (des) index
- Title on header taken from:/  
Le titre de l'en-tête provient:
- Title page of issue/  
Page de titre de la livraison
- Caption of issue/  
Titre de départ de la livraison
- Masthead/  
Générique (périodiques) de la livraison

- Additional comments:  
Commentaires supplémentaires:

This item is filmed at the reduction ratio checked below/  
Ce document est filmé au taux de réduction indiqué ci-dessous.

10X	14X	18X	22X	26X	30X
<input type="checkbox"/>	<input type="checkbox"/>	<input type="checkbox"/>	<input checked="" type="checkbox"/>	<input type="checkbox"/>	<input type="checkbox"/>
12X	16X	20X	24X	28X	32X

The copy filmed here has been reproduced thanks to the generosity of:

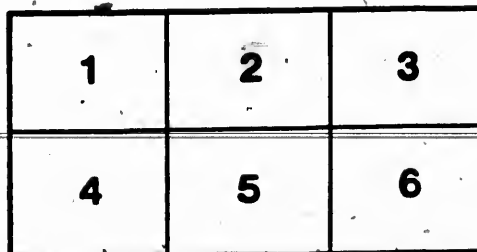
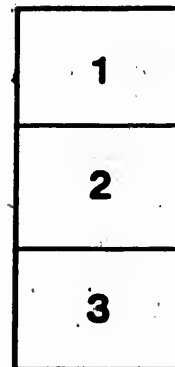
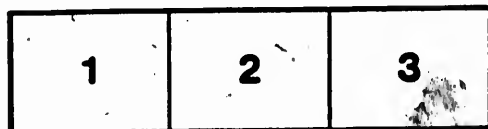
Société du Musée  
du Séminaire de Québec

The images appearing here are the best quality possible considering the condition and legibility of the original copy and in keeping with the filming contract specifications.

Original copies in printed paper covers are filmed beginning with the front cover and ending on the last page with a printed or illustrated impression, or the back cover when appropriate. All other original copies are filmed beginning on the first page with a printed or illustrated impression, and ending on the last page with a printed or illustrated impression.

The last recorded frame on each microfiche shall contain the symbol  $\rightarrow$  (meaning "CONTINUED"), or the symbol  $\nabla$  (meaning "END"), whichever applies.

Maps, plates, charts, etc., may be filmed at different reduction ratios. Those too large to be entirely included in one exposure are filmed beginning in the upper left hand corner, left to right and top to bottom, as many frames as required. The following diagrams illustrate the method:



L'exemplaire filmé fut reproduit grâce à la générosité de:

Société du Musée  
du Séminaire de Québec

Les images suivantes ont été reproduites avec le plus grand soin, compte tenu de la condition et de la netteté de l'exemplaire filmé, et en conformité avec les conditions du contrat de filmage.

Les exemplaires originaux dont la couverture en papier est imprimée sont filmés en commençant par le premier plat et en terminant soit par la dernière page qui comporte une empreinte d'impression ou d'illustration, soit par le second plat, selon le cas. Tous les autres exemplaires originaux sont filmés en commençant par la première page qui comporte une empreinte d'impression ou d'illustration et en terminant par la dernière page qui comporte une telle empreinte.

Un des symboles suivants apparaîtra sur la dernière image de chaque microfiche, selon le cas: le symbole  $\rightarrow$  signifie "A SUIVRE", le symbole  $\nabla$  signifie "FIN".

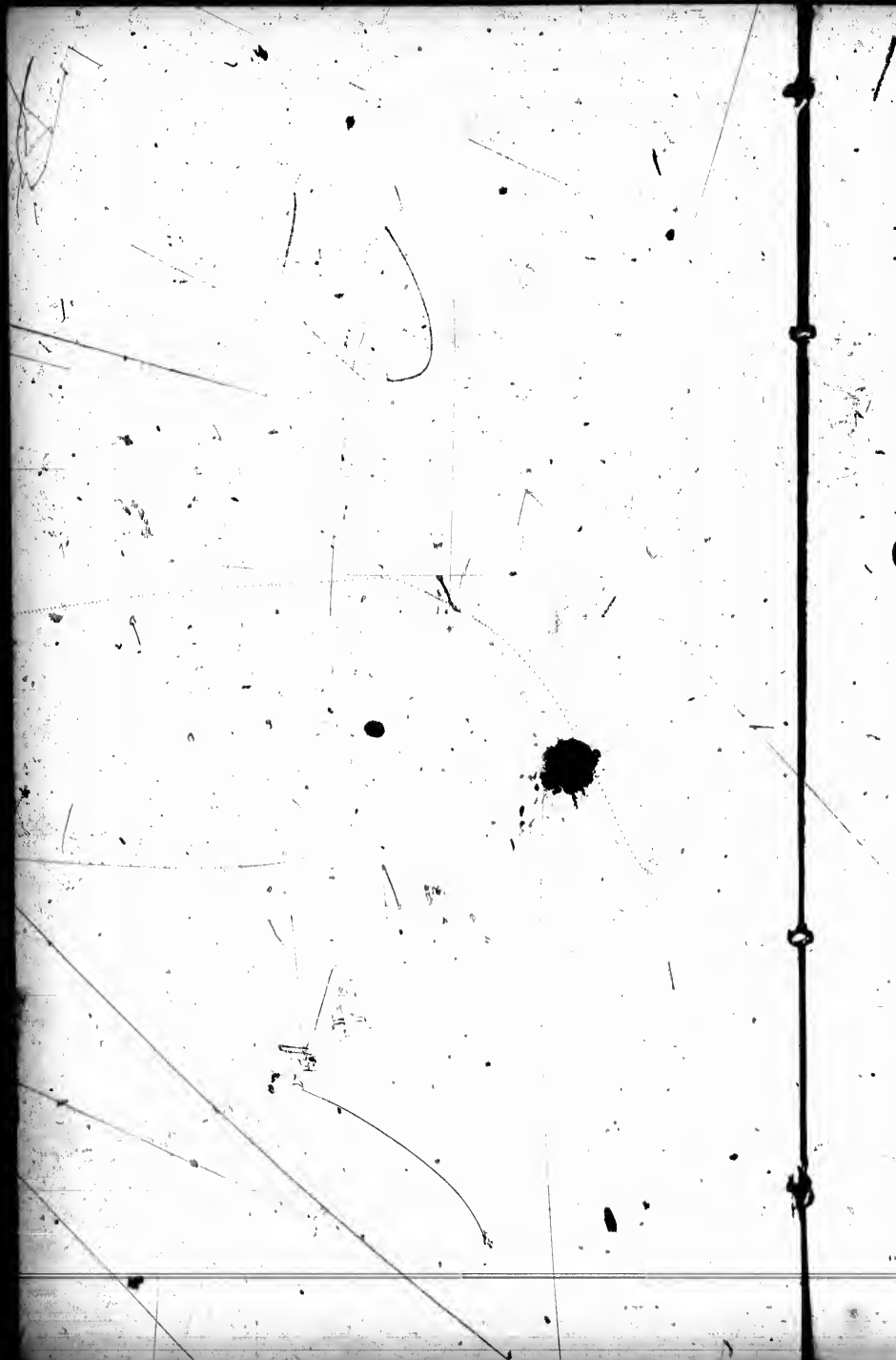
Les cartes, planches, tableaux, etc., peuvent être filmés à des taux de réduction différents. Lorsque le document est trop grand pour être reproduit en un seul cliché, il est filmé à partir de l'angle supérieur gauche, de gauche à droite, et de haut en bas, en prenant le nombre d'images nécessaire. Les diagrammes suivants illustrent la méthode.

18

EX

ONE

Pa



182 math. 1102

**TABLES**  
OF  
**EXCHANGE ON LONDON;**

SHEWING THE VALUE

IN

**HALIFAX CURRENCY,**

OF ANY SUM FROM

**ONE SHILLING TO ONE THOUSAND POUNDS**

**STERLING;**

IN A PROGRESSIVE SERIES OF

**ONE QUARTER PER CENTUM,**

FROM

**Par to Fourteen per Cent. above Par.**

---

BY ARTHUR FESSENDEN, ACCOMPTANT.

---

MONTREAL:  
H. RAMSAY.  
TORONTO: A. H. ARMOUR & Co.



---

1855.



# Exchange on London at Par.

St'g.	Halifax Currency				St'g.	Halifax Currency				St'g.	Halifax Currency			
s.	£	s.	d.	f.	£	£	s.	d.	f.	£	£	s.	d.	f.
1	0	1	1	1	24	26	13	4	0	67	74	8	10	3
2	0	2	2	3	25	27	15	6	3	68	75	11	1	1
3	0	3	4	0	26	28	17	9	1	69	76	13	4	0
4	0	4	5	1	27	30	0	0	0	70	77	15	6	3
5	0	5	6	3	28	31	2	2	3	71	78	17	9	1
6	0	6	8	0	29	32	4	5	1	72	80	0	0	0
7	0	7	9	1	30	33	6	8	0	73	81	2	2	3
8	0	8	10	3	31	34	8	10	3	74	82	4	5	1
9	0	10	0	0	32	35	11	1	1	75	83	6	8	0
10	0	11	1	1	33	36	13	4	0	76	84	8	10	3
11	0	12	2	3	34	37	15	6	3	77	85	11	1	1
12	0	13	4	0	35	38	17	9	1	78	86	13	4	0
13	0	14	5	1	36	40	0	0	0	79	87	15	6	3
14	0	15	6	3	37	41	2	2	3	80	88	17	9	1
15	0	16	8	0	38	42	4	5	1	81	90	0	0	0
16	0	17	9	1	39	43	6	8	0	82	91	2	2	3
17	0	18	10	3	40	44	8	10	3	83	92	4	5	1
18	1	0	0	0	41	45	11	1	1	84	93	6	8	0
19	1	1	1	1	42	46	13	4	0	85	94	8	10	3
£					43	47	15	6	3	86	95	11	1	1
1	1	2	2	3	44	48	17	9	1	87	96	13	4	0
2	2	4	5	1	45	50	0	0	0	88	97	15	6	3
3	3	6	8	0	46	51	2	2	3	89	98	17	9	1
4	4	8	10	3	47	52	4	5	1	90	100	0	0	0
5	5	11	1	1	48	53	6	8	0	91	101	2	2	3
6	6	13	4	0	49	54	8	10	3	92	102	4	5	1
7	7	15	6	3	50	55	11	1	1	93	103	6	8	0
8	8	17	9	1	51	56	13	4	0	44	104	8	10	3
9	10	0	0	0	52	57	15	6	3	95	105	11	1	1
10	11	2	2	3	53	58	17	9	1	96	106	13	4	0
11	12	4	5	1	54	60	0	0	0	97	107	15	6	3
12	13	6	8	0	55	61	2	2	3	98	108	17	9	1
13	14	8	10	3	56	62	4	5	1	99	110	0	0	0
14	15	11	1	1	57	63	6	8	0	100	111	2	2	3
15	16	13	4	0	58	64	8	10	3	200	222	4	5	1
16	17	15	6	3	59	65	11	1	1	300	333	6	8	0
17	18	17	9	1	60	66	13	4	0	400	444	8	10	3
18	20	0	0	0	61	67	15	6	3	500	555	11	1	1
19	21	2	2	3	62	68	17	9	1	600	666	13	4	0
20	22	4	5	1	63	70	0	0	0	700	777	15	6	3
21	23	6	8	0	64	71	2	2	3	800	888	17	9	1
22	24	8	10	3	65	72	4	5	1	900	1000	0	0	0
23	25	11	1	1	66	73	6	8	0	1000	1111	2	2	3

Sheets  
 e parti-  
 change,  
 s occur,  
 ectness,  
 ants of

Canada.

Bank.

Canada.



#### 4 Exchange on London at $\frac{1}{4}$ per cent. advance.

S'g.	Halifax Currency.			S'g.	Halifax Currency.			S'g.	Halifax Currency.		
s.	£	s.	d. f.	£	£	s.	d. f.	£	£	s.	d. f.
1	0	1	1 1	24	26	14	8 0	67	74	12	7 1
2	0	2	2 3	25	27	16	11 1	68	75	14	10 3
3	0	3	4 0	26	28	19	2 3	69	76	17	2 0
4	0	4	5 2	27	30	1	6 0	70	77	19	5 1
5	0	5	6 3	28	31	3	9 1	71	79	1	8 3
6	0	6	8 1	29	32	6	0 3	72	80	4	0 0
7	0	7	9 2	30	33	8	4 0	73	81	6	3 1
8	0	8	11 0	31	34	10	7 7	74	82	8	6 3
9	0	10	0 1	32	35	12	10 3	75	83	10	10 0
10	0	11	1 3	33	36	15	2 0	76	84	13	1 1
11	0	12	3 0	34	37	17	5 1	77	85	15	4 3
12	0	13	4 1	35	38	19	8 3	78	86	17	8 0
13	0	14	5 3	36	40	2	0 0	79	87	19	11 1
14	0	15	7 0	37	41	4	3 1	80	89	2	2 3
15	0	16	8 2	38	42	6	6 3	81	90	4	6 0
16	0	17	9 3	39	43	8	10 0	82	91	6	9 1
17	0	18	11 1	40	44	11	1 1	83	92	9	0 3
18	1	0	0 2	41	45	13	4 3	84	93	11	4 0
19	1	1	2 0	42	46	15	8 0	85	94	13	7 1
£				43	47	17	11 1	86	95	15	10 3
1	1	2	3 1	44	49	0	2 3	87	96	18	2 0
2	2	4	6 3	45	50	2	6 0	88	98	0	5 1
3	3	6	10 0	46	51	4	9 1	89	99	2	8 3
4	4	9	1 1	47	52	7	0 3	90	100	5	0 0
5	5	11	4 3	48	53	9	4 0	91	101	7	3 1
6	6	13	8 0	49	54	11	7 1	92	102	9	6 3
7	7	15	11 1	50	55	13	10 3	93	103	11	10 0
8	8	18	2 3	51	56	16	2 0	94	104	14	1 1
9	10	0	6 0	52	57	18	5 1	95	105	16	4 3
10	11	2	9 1	53	59	0	8 3	96	106	18	8 0
11	12	5	0 3	54	60	3	0 0	97	108	0	11 1
12	13	7	4 0	55	61	5	3 1	98	109	3	2 3
13	14	9	7 1	56	62	7	6 3	99	110	5	6 0
14	15	11	10 3	57	63	9	10 0	100	111	7	9 1
15	16	14	2 0	58	64	12	1 1	200	222	15	6 3
16	17	16	5 1	59	65	14	4 3	300	334	3	4 0
17	18	18	8 3	60	66	16	8 0	400	445	11	1 1
18	20	1	0 0	61	67	18	11 1	500	556	18	10 3
19	21	3	3 1	62	69	1	2 3	600	668	6	8 0
20	22	5	6 3	63	70	3	6 0	700	779	14	5 1
21	23	7	10 0	64	71	5	9 1	800	891	2	2 3
22	24	10	1 1	65	72	8	0 3	900	1002	10	0 0
23	25	12	4 3	66	73	10	4 0	1000	1113	17	9 1

## Exchange on London at $\frac{1}{2}$ per cent. advance. 5

	S/g	Hambux Currency.			S/g	Hambux Currency.			S/g	Hambux Currency.		
d. f.	£	£	s.	d. f.	£	£	s.	d. f.	£	£	s.	d. f.
7 1	.1	0	1	1 1	24	26	16	0 0	67	74	16	4 0
10 3	.2	0	2	2 3	25	27	18	4 0	68	75	18	8 0
2 0	.3	0	3	4 1	26	29	0	8 0	69	77	1	0 0
5 1	.4	0	4	5 2	27	30	3	0 0	70	78	3	4 0
8 3	.5	0	5	7 0	28	31	5	4 0	71	79	5	8 0
0 0	.6	0	6	8 1	29	32	7	8 0	72	80	8	0 0
3 1	.7	0	7	9 3	30	33	10	0 0	73	81	10	4 0
6 3	.8	0	8	11 1	31	34	12	4 0	74	82	12	8 0
10 0	.9	0	10	0 2	32	35	14	8 0	75	83	15	0 0
1 1	10	0	11	2 0	33	36	17	0 0	76	84	17	4 0
4 3	11	0	12	3 1	34	37	19	4 0	77	85	19	8 0
8 0	12	0	13	4 3	35	39	1	8 0	78	87	2	0 0
1 1	13	0	14	6 1	36	40	4	0 0	79	88	4	4 0
2 3	14	0	15	7 2	37	41	6	4 0	80	89	6	8 0
6 0	15	0	16	9 0	38	42	8	8 0	81	90	9	0 0
9 1	16	0	17	10 1	39	43	11	0 0	82	91	11	4 0
0 3	17	0	18	11 3	40	44	13	4 0	83	92	13	8 0
4 0	18	1	0	1 1	41	45	15	8 0	84	93	16	0 0
7 1	19	1	1	2 2	42	46	18	0 0	85	94	18	4 0
10 3	£	4	3		43	48	0	4 0	86	96	0	8 0
2 0	1	1	2	4 0	44	49	2	8 0	87	97	3	0 0
5 1	2	2	4	8 0	45	50	5	0 0	88	98	5	4 0
8 3	3	3	7	0 0	46	51	7	4 0	89	99	7	8 0
0 0	4	4	9	4 0	47	52	9	8 0	90	100	10	0 0
3 1	5	5	11	8 0	48	53	12	0 0	91	101	12	4 0
6 3	6	6	14	0 0	49	54	14	4 0	92	102	14	8 0
10 0	7	7	16	4 0	50	55	16	8 0	93	103	17	0 0
1 1	8	8	18	8 0	51	56	19	0 0	94	104	19	4 0
4 3	9	10	1	0 0	52	58	1	4 0	95	106	1	8 0
8 0	10	11	3	4 0	53	59	3	8 0	96	107	4	0 0
1 1	11	12	5	8 0	54	60	6	0 0	97	108	6	4 0
2 3	12	13	8	0 0	55	61	8	4 0	98	109	8	8 0
6 0	13	14	10	4 0	56	62	10	8 0	99	110	11	0 0
9 1	14	15	12	8 0	57	63	13	0 0	100	111	13	4 0
6 3	15	16	15	0 0	58	64	15	4 0	200	223	6	8 0
4 0	16	17	17	4 0	59	65	17	8 0	300	335	0	0 0
1 1	17	18	19	8 0	60	67	0	0 0	400	446	13	4 0
10 3	18	20	2	0 0	61	68	2	4 0	500	558	6	8 0
8 0	19	21	4	4 0	62	69	4	8 0	600	670	0	0 0
5 1	20	22	6	8 0	63	70	7	0 0	700	781	13	4 0
2 3	21	23	9	0 0	64	71	9	4 0	800	893	6	8 0
0 0	22	24	11	4 0	65	72	11	8 0	900	1005	0	0 0
9 1	23	25	13	8 0	66	73	14	0 0	1000	1116	13	4 0

## 6 Exchange on London at $\frac{1}{4}$ per cent. advance.

Stg.	Halifax Currency.				Stg.	Halifax Currency.				Stg.	Halifax Currency.			
s.	£	s.	d.	f.	£	£	s.	d.	f.	£	£	s.	d.	f.
1	0	1	1	2	24	26	17	4	0	67	75	0	0	3
2	0	2	2	3	25	27	19	8	3	68	76	2	5	1
3	0	3	4	1	26	29	2	1	1	69	77	4	10	0
4	0	4	5	3	27	30	4	6	0	70	78	7	2	3
5	0	5	7	1	28	31	6	10	3	71	79	9	7	1
6	0	6	8	2	29	32	9	3	1	72	80	12	0	0
7	0	7	10	0	30	33	11	8	0	73	81	14	4	3
8	0	8	11	2	31	34	14	0	3	74	82	16	9	1
9	0	10	1	0	32	35	16	5	1	75	83	19	2	0
10	0	11	2	1	33	36	18	10	0	76	85	1	6	3
11	0	12	3	3	34	38	1	2	3	77	86	3	11	1
12	0	13	5	1	35	39	3	7	1	78	87	6	4	0
13	0	14	6	2	36	40	6	0	0	79	88	8	8	3
14	0	15	8	0	37	41	8	4	3	80	89	11	1	1
15	0	16	9	2	38	42	10	9	1	81	90	13	6	0
16	0	17	11	0	39	43	13	2	0	82	91	15	10	3
17	0	19	0	1	40	44	15	6	3	83	92	18	3	1
18	1	0	1	3	41	45	17	11	1	84	94	0	8	0
19	1	1	3	1	42	47	0	4	0	85	95	3	0	3
£					43	48	2	8	3	86	96	5	5	1
1	1	2	4	3	44	49	5	1	1	87	97	7	10	0
2	2	4	9	1	45	50	7	6	0	88	98	10	2	3
3	3	7	2	0	46	51	9	10	3	89	99	12	7	1
4	4	9	6	3	47	52	12	3	1	90	100	15	0	0
5	5	11	11	1	48	53	14	8	0	91	101	17	4	3
6	6	14	4	0	49	54	17	0	3	92	102	19	9	1
7	7	16	8	3	50	55	19	5	1	93	104	2	2	0
8	8	19	1	1	51	57	1	10	0	94	105	4	6	3
9	10	1	6	0	52	58	4	2	3	95	106	6	11	1
10	11	3	10	3	53	59	6	7	1	96	107	9	4	0
11	12	6	3	1	54	60	9	0	0	97	108	11	8	3
12	13	8	8	0	55	61	11	4	3	98	109	14	1	1
13	14	11	0	3	56	62	13	9	1	99	110	16	6	0
14	15	13	5	1	57	63	16	2	0	100	111	18	10	3
15	16	15	10	0	58	64	18	6	3	200	223	17	9	1
16	17	18	2	3	59	66	0	11	1	300	335	16	8	0
17	19	0	7	1	60	67	3	4	0	400	447	15	6	3
18	20	3	0	0	61	68	5	8	3	500	559	14	5	1
19	21	5	4	3	62	69	8	1	1	600	671	13	4	0
20	22	7	9	1	63	70	10	6	0	700	783	12	2	3
21	23	10	2	0	64	71	12	10	3	800	895	11	1	1
22	24	12	6	3	65	72	15	3	1	900	1007	10	0	0
23	25	14	11	1	66	73	17	8	0	1000	1119	8	10	3

## Exchange on London at 1 per cent. advance. 7

d. f.	s.	Hanfax Currency				s.	£	Hobfax Currency				s.	£	Hobfax Currency			
		£	s.	d.	f.			£	s.	d.	f.			£	s.	d.	f.
0 3	1	0	1	1	2	24	26	18	8	0	67	75	3	9	1		
5 1	2	0	2	3	0	25	28	1	1	1	68	76	6	2	3		
10 0	3	0	3	4	1	26	29	3	6	3	69	77	8	8	0		
2 3	4	0	4	5	3	27	30	6	0	0	70	78	11	1	1		
7 1	5	0	5	7	1	28	31	8	5	1	71	79	13	6	3		
0 0	6	0	6	8	3	29	32	10	10	3	72	80	16	0	0		
4 3	7	0	7	10	1	30	33	13	4	0	73	81	18	5	1		
9 1	8	0	8	11	3	31	34	15	9	1	74	83	0	10	3		
2 0	9	0	10	1	1	32	35	18	2	3	75	84	3	4	0		
6 3	10	0	11	2	3	33	37	0	8	0	76	85	5	9	1		
11 1	11	0	12	4	1	34	38	3	1	1	77	86	8	2	3		
4 0	12	0	13	5	2	35	39	5	6	3	78	87	10	8	0		
8 3	13	0	14	7	0	36	40	8	0	0	79	88	13	1	1		
1 1	14	0	15	8	2	37	41	10	5	1	80	89	15	6	3		
6 0	15	0	16	10	0	38	42	12	10	3	81	90	18	0	0		
10 3	16	0	17	11	2	39	43	15	4	0	82	92	0	5	1		
3 1	17	0	19	1	0	40	44	17	9	1	83	93	2	10	3		
8 0	18	1	0	2	1	41	46	0	2	3	84	94	5	4	0		
0 3	19	1	1	3	3	42	47	2	8	0	85	95	7	9	1		
5 1	£					43	48	5	1	1	86	96	10	2	3		
10 0	1	1	2	5	1	44	49	7	6	3	87	97	12	8	0		
2 3	2	2	4	10	3	45	50	10	0	0	88	98	15	1	1		
7 1	3	3	7	4	0	46	51	12	5	1	89	99	17	6	3		
0 0	4	4	9	9	1	47	52	14	10	3	90	101	0	0	0		
4 3	5	5	12	2	3	48	53	17	4	0	91	102	2	5	1		
9 1	6	6	14	8	0	49	54	19	9	1	92	103	4	10	3		
2 0	7	7	17	1	1	50	56	2	2	3	93	104	7	4	0		
6 3	8	8	19	6	2	51	57	4	8	0	94	105	9	9	1		
11 1	9	10	2	0		52	58	7	1	1	95	106	12	2	3		
4 0	10	11	4	5	1	53	59	9	6	3	96	107	14	8	0		
8 3	11	12	6	10	3	54	60	12	0	0	97	108	17	1	1		
1 1	12	13	9	4	0	55	61	14	5	1	98	109	19	6	3		
6 0	13	14	11	9	1	56	62	16	10	3	99	111	2	0	0		
10 3	14	15	14	2	3	57	63	19	4	0	100	112	4	5	1		
9 1	15	16	16	8	0	58	65	1	9	1	200	224	8	10	3		
8 0	16	17	19	1	1	59	66	4	2	3	300	336	13	4	0		
6 3	17	19	1	6	3	60	67	6	8	0	400	448	17	9	1		
5 1	18	20	4	0	0	61	68	9	1	1	500	561	2	2	3		
4 0	19	21	6	5	1	62	69	11	6	3	600	673	6	8	0		
2 3	20	22	8	10	3	63	70	14	0	0	700	785	11	1	1		
1 1	21	23	11	4	0	64	71	16	5	1	800	897	15	6	3		
0 0	22	24	13	9	1	65	72	18	10	3	900	1010	0	0	0		
10 3	23	25	16	2	3	66	74	1	4	0	1000	1122	4	5	1		

## 8 Exchange on London at 1 $\frac{1}{4}$ per cent. advance.

Stg.	Halfpenny Currency.				Stg.	Halfpenny Currency.				Stg.	Halfpenny Currency.			
	£	s.	d.	f.		£	s.	d.	f.		£	s.	d.	f.
1	0	1	1	2	24	27	0	0	0	67	75	7	6	0
2	0	2	3	0	25	28	2	6	0	68	76	10	0	0
3	0	3	4	2	26	29	5	0	0	69	77	12	6	0
4	0	4	6	0	27	30	7	6	0	70	78	15	0	0
5	0	5	7	2	28	31	10	0	0	71	79	17	6	0
6	0	6	9	0	29	32	12	6	0	72	81	0	0	0
7	0	7	10	2	30	33	15	0	0	73	82	2	6	0
8	0	9	0	0	31	34	17	6	0	74	83	5	0	0
9	0	10	1	2	32	36	0	0	0	75	84	7	6	0
10	0	11	3	0	33	37	2	6	0	76	85	10	0	0
11	0	12	4	2	34	38	5	0	0	77	86	12	6	0
12	0	13	6	0	35	39	7	6	0	78	87	15	0	0
13	0	14	7	2	36	40	10	0	0	79	88	17	6	0
14	0	15	9	0	37	41	12	6	0	80	90	0	0	0
15	0	16	10	2	38	42	15	0	0	81	91	2	6	0
16	0	18	0	0	39	43	17	6	0	82	92	5	0	0
17	0	19	1	2	40	45	0	0	0	83	93	7	6	0
18	1	0	3	0	41	46	2	6	0	84	94	10	0	0
19	1	1	4	2	42	47	5	0	0	85	95	12	6	0
£					43	48	7	6	0	86	96	15	0	0
1	1	2	6	0	44	49	10	0	0	87	97	17	6	0
2	2	5	0	0	45	50	12	6	0	88	99	0	0	0
3	3	7	6	0	46	51	13	0	0	89	100	2	6	0
4	4	10	0	0	47	52	17	6	0	90	101	5	0	0
5	5	12	6	0	48	54	0	0	0	91	102	7	6	0
6	6	15	0	0	49	55	2	6	0	92	103	10	0	0
7	7	17	8	0	50	56	5	0	0	93	104	12	6	0
8	9	0	0	0	51	57	7	6	0	94	105	15	0	0
9	10	2	6	0	52	58	10	0	0	95	106	17	6	0
10	11	5	0	0	53	59	12	6	0	96	108	0	0	0
11	12	7	6	0	54	60	15	0	0	97	109	2	6	0
12	13	10	0	0	55	61	17	6	0	98	110	5	0	0
13	14	12	6	0	56	63	0	0	0	99	111	7	6	0
14	15	15	0	0	57	64	2	6	0	100	112	10	0	0
15	16	17	6	0	58	65	5	0	0	200	225	0	0	0
16	18	0	0	0	59	66	7	6	0	300	337	10	0	0
17	19	2	6	0	60	67	10	0	0	400	450	0	0	0
18	20	5	0	0	61	68	12	6	0	500	562	10	0	0
19	21	7	6	0	62	69	15	0	0	600	675	0	0	0
20	22	10	0	0	63	70	17	6	0	700	787	10	0	0
21	23	12	6	0	64	72	0	0	0	800	900	0	0	0
22	24	15	0	0	65	73	2	6	0	900	1012	10	0	0
23	25	17	6	0	66	74	5	0	0	1000	1125	0	0	0

## Exchange on London at $\frac{1}{2}$ per cent. advance. 9

Currency.	S <sup>g</sup> Halifax Currency.				S <sup>g</sup> Halifax Currency.				S <sup>g</sup> Halifax Currency.						
d. f.	£	s.	d.	f.	£	£	s.	d.	f.	£	£	s.	d.	f.	
60	1	0	1	2	24	27	1	4	0	67	75	11	2	3	
00	2	0	2	3	0	25	28	3	10	3	68	76	13	9	1
60	3	0	3	4	2	26	29	6	5	1	69	77	16	4	0
00	4	0	4	6	1	27	30	9	0	0	70	78	18	10	3
60	5	0	5	7	3	28	31	11	6	3	71	80	1	5	1
00	6	0	6	9	1	29	32	14	1	1	72	81	4	0	0
60	7	0	7	10	3	30	33	16	8	0	73	82	6	6	3
00	8	0	9	0	1	31	34	19	2	3	74	83	9	1	1
60	9	0	10	1	3	32	36	1	9	1	75	84	11	8	0
00	10	0	11	2	1	33	37	4	4	0	76	85	14	2	3
60	11	0	12	4	3	34	38	6	10	3	77	86	16	9	1
00	12	0	13	6	1	35	39	9	5	1	78	87	19	4	0
60	13	0	14	8	0	36	40	12	0	0	79	88	1	10	0
00	14	0	15	9	2	37	41	14	6	3	80	90	4	5	1
60	15	0	16	11	0	38	42	17	1	1	81	91	7	0	0
00	16	0	18	0	2	39	43	19	8	0	82	92	9	6	3
60	17	0	19	2	0	40	45	2	2	3	83	93	12	1	1
00	18	1	0	3	2	41	46	4	9	1	84	94	14	8	0
60	19	1	1	5	1	42	47	7	4	0	85	95	17	2	3
00	£				43	48	9	10	3		86	96	19	9	1
60	1	1	2	6	3	44	49	12	5	1	87	98	2	4	0
00	2	2	5	1	1	45	50	15	0	0	88	99	4	10	3
60	3	3	7	8	0	46	51	17	6	3	89	100	7	5	1
00	4	4	10	2	3	47	53	0	1	1	90	101	10	0	0
60	5	5	12	9	1	48	54	2	8	0	91	102	12	6	3
00	6	6	15	4	0	49	55	5	2	3	92	103	15	1	1
60	7	7	17	10	3	50	56	7	9	1	93	104	17	8	0
00	8	9	0	5	1	51	57	10	4	0	94	106	0	2	3
60	9	10	3	0	0	52	58	12	10	3	95	107	2	9	1
00	10	11	5	6	3	53	59	15	5	1	96	108	5	4	0
60	11	12	8	1	1	54	60	18	0	0	97	109	7	10	3
00	12	13	10	8	0	55	62	0	6	3	98	110	10	5	1
60	13	14	13	2	3	56	63	3	1	1	99	111	13	0	0
00	14	15	15	9	1	57	64	5	8	0	100	112	15	6	3
60	15	16	18	4	0	58	65	8	2	3	200	225	11	1	1
00	16	18	0	10	3	59	66	10	9	1	300	338	6	8	0
60	17	19	3	5	1	60	67	13	4	0	400	451	2	2	3
00	18	20	6	0	0	61	68	15	10	3	500	563	17	9	1
60	19	21	8	6	3	62	69	18	5	1	600	676	13	4	0
00	20	22	11	1	1	63	71	1	0	0	700	789	8	10	3
60	21	23	13	8	0	64	72	3	6	3	800	902	4	5	1
00	22	24	16	2	3	65	73	6	1	1	900	1015	0	0	0
60	23	25	18	9	1	66	74	8	8	0	1000	1127	15	6	3

2	2	6	9	1	45	52	12	6	0	88	102	18	2	3	2
3	3	10	2	0	46	53	15	10	3	89	104	1	7	1	3
4	4	13	6	3	47	54	19	3	1	90	105	5	0	0	3
5	5	16	11	1	48	56	2	8	0	91	106	8	4	3	4
6	7	0	4	0	49	57	6	0	3	92	107	11	9	1	5
7	8	3	8	3	50	58	9	5	1	93	108	15	2	0	6
8	9	7	1	1	51	59	12	10	0	94	109	18	6	3	7
9	10	10	6	0	52	60	16	2	3	95	111	1	11	1	8
10	11	13	10	3	53	61	19	7	1	96	112	5	4	0	9
11	12	17	3	1	54	63	3	0	0	97	113	8	8	3	10
12	14	0	8	0	55	64	6	4	3	98	114	12	1	1	11
13	15	0	0	3	56	65	9	9	1	99	115	15	6	0	12
14	16	7	5	1	57	66	13	2	0	100	116	18	10	3	13
15	17	10	10	0	58	67	16	6	3	200	233	17	9	1	14
16	18	14	2	3	59	68	19	11	1	300	350	16	8	0	15
17	19	17	7	1	60	70	3	4	0	400	467	15	6	3	16
18	21	1	0	0	61	71	6	8	3	500	584	14	5	1	17
19	22	4	4	3	62	72	10	1	1	600	701	13	4	0	18
20	23	7	9	1	63	73	13	6	0	700	818	12	2	3	19
21	24	11	2	0	64	74	16	10	3	800	935	11	1	1	20
22	25	14	6	8	65	76	0	3	1	900	1052	10	0	0	21
23	26	17	11	1	66	77	3	8	0	1000	1169	8	10	3	22

5	5	13	0	3	48	54	5	4	0	91	102	11	1	1	2
6	6	15	8	0	49	55	7	11	1	92	104	0	2	3	3
7	7	18	3	1	50	56	10	6	3	93	105	2	10	0	4
8	9	0	10	3	51	57	13	2	0	94	106	5	5	1	5
9	10	3	6	0	52	58	15	9	1	95	107	8	0	2	6
10	11	6	1	1	53	59	18	4	3	96	108	10	8	0	7
11	12	8	8	3	54	61	1	0	0	97	109	13	3	1	8
12	13	11	4	0	55	62	3	7	1	98	110	15	10	3	9
13	14	13	11	1	56	63	6	2	3	99	111	18	6	0	10
14	15	16	6	3	57	64	8	10	0	100	113	1	1	1	11
15	16	19	2	0	58	65	11	5	1	200	226	2	2	3	12
16	18	1	9	1	59	66	14	0	3	300	339	3	4	0	13
17	19	4	4	3	60	67	16	8	0	400	452	4	5	1	14
18	20	7	0	0	61	68	19	3	1	500	565	5	6	3	15
19	21	9	7	1	62	70	1	10	3	600	678	6	8	0	16
20	22	12	2	3	63	71	4	6	0	700	791	7	9	1	17
21	23	14	10	0	64	72	7	1	1	800	904	8	10	3	18
22	24	17	5	1	65	73	9	8	3	900	1017	10	0	0	19
23	26	0	0	3	66	74	12	4	0	1000	1130	11	1	1	20

2 3	2 6 10 3	45	52 15 0 0	88	103 3 1 1
1 7 1	3 10 4 0	46	53 18 5 1	89	104 6 6 3
5 0 0	4 13 9 1	47	55 1 10 3	90	105 10 0 0
8 4 3	5 17 2 3	48	56 5 4 0	91	106 13 5 1
1 9 1	6 7 0 8 0	49	57 8 9 1	92	107 16 10 3
5 2 0	7 8 4 1 1	50	58 12 2 3	93	109 0 4 0
8 6 3	8 9 7 6 3	51	59 15 8 0	94	110 3 9 1
1 1 1	9 10 11 0 0	52	60 19 1 1	95	111 7 2 3
5 4 0	10 11 14 5 1	53	62 2 6 3	96	112 10 8 0
8 8 3	11 12 17 10 3	54	63 6 0 0	97	113 14 1 1
2 1 1	12 14 1 4 0	55	64 9 5 1	98	114 17 6 3
5 6 0	13 15 4 9 1	56	65 12 10 3	99	116 1 0 0
8 10 3	14 16 8 2 3	57	66 16 4 0	100	117 4 5 1
7 9 1	15 17 11 8 0	58	67 19 9 1	200	234 8 10 3
6 8 0	16 18 15 1 1	59	69 3 2 3	300	351 13 4 0
5 6 3	17 19 18 6 3	60	70 6 8 0	400	468 17 9 1
14 5 1	18 21 2 0 0	61	71 10 1 1	500	586 2 2 3
13 4 0	19 22 5 5 1	62	72 13 6 3	600	703 6 8 0
12 2 3	20 23 8 10 3	63	73 17 0 0	700	820 11 1 1
11 1 1	21 24 12 4 0	64	75 0 5 1	800	937 15 6 3
10 0 0	22 25 15 9 1	65	76 3 10 3	900	1055 0 0 0
8 10 3	23 26 19 2 3	66	77 7 4 0	1000	1172 4 5 1

c

2 3	6	6 16 0 0	49	55 10 8 0	92	104 5 4 0
10 0	7	7 18 8 0	50	56 13 4 0	93	105 8 0 0
5 1	8	9 1 4 0	51	57 16 0 0	94	106 10 8 0
0 2	9	10 4 0 0	52	58 18 8 0	95	107 13 4 0
8 0	10	11 6 8 0	53	60 1 4 0	96	108 16 0 0
3 1	11	12 9 4 0	54	61 4 0 0	97	109 18 8 0
10 3	12	13 12 0 0	55	62 6 8 0	98	111 1 4 0
6 0	13	14 14 8 0	56	63 9 4 0	99	112 4 0 0
1 1	14	15 17 4 0	57	64 12 0 0	100	113 6 8 0
2 3	15	17 0 0 0	58	65 14 8 0	200	226 13 4 0
4 0	16	18 2 8 0	59	66 17 4 0	300	340 0 0 0
5 1	17	19 5 4 0	60	68 0 0 0	400	453 6 8 0
6 3	18	20 8 0 0	61	69 2 8 0	500	566 13 4 0
8 0	19	21 10 8 0	62	70 5 4 0	600	680 0 0 0
9 1	20	22 13 4 0	63	71 8 0 0	700	793 6 8 0
10 3	21	23 16 0 0	64	72 10 8 0	800	906 13 4 0
0 0	22	24 18 8 0	65	73 13 4 0	900	1020 0 0 0
1 1	23	26 1 4 0	66	74 16 0 0	1000	1133 6 8 0



2	2	7	0	0	45	52	17	0	0	88	103	8	0	0	2
3	3	10	6	0	46	54	1	0	0	89	104	11	6	0	3
4	4	14	0	0	47	55	4	6	0	90	105	15	0	0	4
5	5	17	6	0	48	56	8	0	0	91	106	18	6	0	5
6	7	1	0	0	49	57	11	6	0	92	108	2	0	0	6
7	8	4	6	0	50	58	15	0	0	93	109	5	6	0	7
8	9	8	0	0	51	59	18	6	0	94	110	9	0	0	8
9	10	11	6	0	52	61	2	0	0	95	111	12	6	0	9
10	11	15	0	0	53	62	5	6	0	96	112	16	0	0	10
11	12	18	6	0	54	63	9	0	0	97	113	19	6	0	11
12	14	2	0	0	55	64	12	6	0	98	115	3	0	0	12
13	15	5	6	0	56	65	16	0	0	99	116	6	6	0	13
14	16	9	0	0	57	66	19	6	0	100	117	10	0	0	14
15	17	12	6	0	58	68	3	0	0	200	235	0	0	0	15
16	18	16	0	0	59	69	6	6	0	300	352	10	0	0	16
17	19	19	6	0	60	70	10	0	0	400	470	0	0	0	17
18	21	3	0	0	61	71	13	6	0	500	587	10	0	0	18
19	22	6	6	0	62	72	17	0	0	600	705	0	0	0	19
20	23	10	0	0	63	74	0	6	0	700	822	10	0	0	20
21	24	13	6	0	64	75	4	0	0	800	940	0	0	0	21
22	25	17	0	0	65	76	7	6	0	900	1057	10	0	0	22
23	27	0	6	0	66	77	11	0	0	1000	1175	0	0	0	23

6	6	16	4	0	49	55	13	4	3	92	104	10	0	1	6
7	7	19	0	3	50	56	16	1	1	93	105	13	2	0	7
8	9	1	9	1	51	57	18	10	0	94	106	15	10	3	8
9	10	4	6	0	52	59	1	6	3	95	107	18	7	1	9
10	11	7	2	3	53	60	4	3	1	96	109	1	4	0	10
11	12	9	11	1	54	61	7	0	0	97	110	4	0	3	11
12	13	12	8	0	55	62	9	8	3	98	111	6	9	1	12
13	14	15	4	3	56	63	12	5	1	99	112	9	6	0	13
14	15	18	1	1	57	64	15	2	0	100	113	12	2	3	14
15	17	0	10	0	58	65	17	10	3	200	227	4	5	1	15
16	18	3	6	3	59	67	0	7	1	300	340	16	8	0	16
17	19	6	3	1	60	68	3	4	0	400	454	8	10	3	17
18	20	9	0	0	61	69	6	0	3	500	568	1	1	1	18
19	21	11	8	3	62	70	8	9	1	600	681	13	4	0	19
20	22	14	5	1	63	71	11	6	0	700	795	5	6	3	20
21	23	17	2	0	64	72	14	2	3	800	908	17	9	1	21
22	24	19	10	3	65	73	16	11	1	900	1022	10	0	0	22
23	26	2	7	1	66	74	19	8	0	1000	1136	2	2	3	23

11	0 0	2	2 7 1 1	45	53 0 0 0	88	103 12 10 3
15	0 0	3	3 10 8 0	46	54 3 6 3	89	104 16 5 1
18	6 0	4	4 14 2 3	47	55 7 1 1	90	106 0 0 0
2	0 0	5	5 17 9 1	48	56 10 8 0	91	107 3 6 3
5	6 0	6	7 1 4 0	49	57 14 2 3	92	108 7 1 1
9	0 0	7	8 4 10 3	50	58 17 9 1	93	109 10 8 0
12	6 0	8	9 8 5-1	51	60 1 4 0	94	110 14 2 3
16	0 0	9	10 12 0 0	52	61 4 10 3	95	111 17 9 1
19	6 0	10	11 15 6 3	53	62 8 5 1	96	113 1 4 0
3	0 0	11	12 19 1 1	54	63 12 0 0	97	114 4 10 3
6	6 0	12	14 2 8 0	55	64 15 6 3	98	115 8 5 1
10	0 0	13	15 6 2 3	56	65 19 1 1	99	116 12 0 0
0	0 0	14	16 9 9 1	57	67 2 8 0	100	117 15 6 3
10	0 0	15	17 13 4 0	58	68 6 2 3	200	235 11 1 1
0	0 0	16	18 16 10 3	59	69 9 9 1	300	353 6 8 0
10	0 0	17	20 0 5 1	60	70 13 4 0	400	471 2 2 3
0	0 0	18	21 4 0 0	61	71 16 10 3	500	588 17 9 1
10	0 0	19	22 7 6 3	62	73 0 5 1	600	706 13 4 0
0	0 0	20	23 11 1 1	63	74 4 0 0	700	824 8 10 3
10	0 0	21	24 14 8 0	64	75 7 6 3	800	942 4 5 1
0	0 0	22	25 18 2 3	65	76 11 1 1	900	1060 0 0 0
0	0 0	23	27 1 9 1	66	77 14 8 0	1000	1177 15 6 3

5	5 13 10 3	48	54 15 4 0	91	104 15 6 3
6	6 16 8 0	49	55 16 1 1	92	105 18 4 0
7	7 19 5 1	50	56 18 10 3	93	107 1 1 1
8	9 2 2 3	51	58 1 8 0	94	108 3 10 3
9	10 5 0 0	52	59 4 5 1	95	109 6 8 0
10	11 7 9 1	53	60 7 2 3	96	110 9 5 1
11	12 10 6 3	54	61 10 0 0	97	111 12 2 3
12	13 13 4 0	55	62 12 9 1	98	112 15 0 0
13	14 16 1 1	56	63 15 6 3	99	113 17 9 1
14	15 18 10 3	57	64 18 4 0	100	117 15 6 3
15	17 1 8 0	58	66 1 1 1	200	227 15 6 3
16	18 4 5 1	59	67 3 10 3	300	341 13 4 0
17	19 7 2 3	60	68 6 8 0	400	455 11 1 1
18	20 10 0 0	61	69 9 5 1	500	569 8 10 3
19	21 12 9 1	62	70 12 2 3	600	683 6 8 0
20	22 15 6 3	63	71 15 0 0	700	797 4 5 1
21	23 18 4 0	64	72 17 9 1	800	911 2 2 3
22	25 1 1 1	65	74 0 6 3	900	1025 0 0 0
23	26 3 10 3	66	75 3 4 0	1000	1138 17 9 1

B

2	3	10	10	0	45	55	6	1	1	88	105	1	4	3	
3	4	14	5	1	46	55	9	8	3	89	106	5	0	0	
4	5	18	0	3	47	56	13	4	0	90	107	8	7	1	
5	6	7	1	8	0	48	57	16	11	1	91	108	12	2	3
6	7	8	5	3	1	49	59	0	6	3	92	109	15	10	0
7	8	9	8	10	3	50	60	4	2	0	93	110	19	5	1
8	9	10	12	6	0	51	61	7	9	1	94	111	3	0	3
9	10	11	16	1	1	52	62	11	4	3	95	112	6	8	0
10	11	12	19	8	3	53	63	15	0	0	96	113	10	3	1
11	12	14	3	4	0	54	64	18	7	1	97	114	13	10	3
12	13	15	6	11	1	55	66	2	2	3	98	115	17	6	0
13	14	16	10	6	3	56	67	5	10	0	99	116	1	1	1
14	15	17	14	2	0	57	68	9	5	1	100	118	2	2	3
15	16	18	17	9	1	58	69	13	0	5	200	354	3	4	0
16	17	20	1	4	3	59	70	16	8	0	300	472	4	5	1
17	18	21	5	0	0	60	72	0	3	1	400	590	5	6	3
18	19	22	8	7	1	61	73	3	10	3	500	708	6	8	0
19	20	23	12	2	3	62	74	7	6	0	600	826	7	9	1
20	21	24	15	10	0	63	75	11	1	1	700	944	8	10	3
21	22	25	19	5	1	64	76	14	8	3	800	1002	10	0	0
22	23	27	3	0	3	65	77	18	4	0	900	1180	11	1	1
23						66					1000				

6	6	17	0	0	49	55	18	10	0	91	105	1	4	3	
7	7	19	10	0	50	57	1	8	0	92	106	3	6	0	
8	8	9	2	8	0	51	58	4	6	0	93	107	6	4	0
9	9	10	5	6	0	52	59	7	4	0	94	108	9	2	0
10	10	11	8	4	0	53	60	10	2	0	95	109	12	0	0
11	11	12	11	2	0	54	61	13	0	0	96	110	14	10	0
12	12	13	14	0	0	55	62	15	10	0	97	111	17	8	0
13	13	14	16	10	0	56	63	18	8	0	98	113	0	6	0
14	14	15	19	8	0	57	65	1	6	0	99	114	3	4	0
15	15	17	2	6	0	58	66	4	4	0	100	228	6	8	0
16	16	18	5	4	0	59	67	7	2	0	200	342	10	0	0
17	17	19	8	2	0	60	68	10	0	0	300	456	13	4	0
18	18	20	11	0	0	61	69	12	10	0	400	570	16	8	0
19	19	21	13	10	0	62	70	15	8	0	500	685	0	0	0
20	20	22	16	8	0	63	71	18	6	0	600	799	3	4	0
21	21	23	19	6	0	64	73	1	4	0	700	913	6	8	0
22	22	25	2	4	0	65	74	4	2	0	800	1027	10	0	0
23	23	26	5	2	0	66	75	7	0	0	900	1141	13	4	0
											1000				

1	4 3	3	3 11 0 0	46	54 8 8 0	89	105 6 4 0
5	0 0	4	4 14 8 0	47	55 12 4 0	90	106 10 0 0
8	7 1	5	5 18 4 0	48	56 16 0 0	91	107 13 8 0
12	2 3	6	7 2 0 0	49	57 19 8 0	92	108 17 4 0
15	10 0	7	8 5 8 0	50	59 3 4 0	93	110 1 0 0
19	5 1	8	9 9 4 0	51	60 7 0 0	94	111 4 8 0
3	0 3	9	10 13 0 0	52	61 10 8 0	95	112 8 4 0
6	8 0	10	11 16 8 0	53	62 14 4 0	96	113 12 0 0
10	3 1	11	13 0 4 0	54	63 18 0 0	97	114 15 8 0
13	10 3	12	14 4 0 0	55	65 1 8 0	98	115 19 4 0
17	6 0	13	15 7 8 0	56	66 5 4 0	99	117 3 0 0
1	1 1	14	16 11 4 0	57	67 9 0 0	100	118 6 8 0
2	2 3	15	17 15 0 0	58	68 12 8 0	200	236 13 4 0
3	4 0	16	18 18 8 0	59	69 16 4 0	300	355 0 0 0
4	5 1	17	20 2 4 0	60	71 0 0 0	400	473 6 8 0
5	6 3	18	21 6 0 0	61	72 3 8 0	500	591 13 4 0
6	8 0	19	22 9 8 0	62	73 7 4 0	600	710 0 0 0
7	9 1	20	23 13 4 0	63	74 11 0 0	700	828 6 8 0
8	10 3	21	24 17 0 0	64	75 14 8 0	800	946 13 4 0
10	0 0	22	26 0 8 0	65	76 18 4 0	900	1065 0 0 0
11	1 1	23	27 4 4 0	66	78 2 0 0	1000	1183 6 8 0

c-2

8 0	5	5 14 5 1	48	54 18 8 0	91	104 2 10 3
6 0	6	6 17 4 0	49	56 1 6 3	92	105 5 9 1
4 0	7	8 0 2 3	50	57 4 5 1	93	106 8 8 0
2 0	8	9 3 1 1	51	58 7 4 0	94	107 11 6 3
0 0	9	10 6 0 0	52	59 10 2 3	95	108 14 5 1
10 0	10	11 8 10 3	53	60 13 1 1	96	109 17 4 0
8 0	11	12 11 9 1	54	61 16 0 0	97	111 0 2 3
6 0	12	13 14 8 0	55	62 18 10 3	98	112 3 1 1
4 0	13	14 17 6 3	56	64 1 9 1	99	113 6 0 0
8 0	14	16 0 5 1	57	65 4 8 0	100	114 8 10 3
0 0	15	17 3 4 0	58	66 7 6 3	200	228 17 9 1
4 0	16	18 6 2 3	59	67 10 5 1	300	343 6 8 0
8 0	17	19 9 1 1	60	68 13 4 0	400	457 15 6 3
0 0	18	20 12 0 0	61	69 16 2 3	500	572 4 5 1
4 0	19	21 14 10 3	62	70 19 1 1	600	686 13 4 0
8 0	20	22 17 9 1	63	72 2 0 0	700	801 2 2 3
0 0	21	24 0 8 0	64	73 4 10 3	800	915 11 1 1
4 0	22	25 3 6 3	65	74 7 9 1	900	1030 0 0 0
	23	26 6 5 1	66	75 10 8 0	1000	1144 8 10 3

4	5	6	7	8	9	10	11	12	13	14	15	16	17	18	19	20	21	22	23	24	25	26	27	28	29	30	31	32	33	34	35	36	37	38	39	40	41	42	43	44	45	46	47	48	49	50	51	52	53	54	55	56	57	58	59	60	61	62	63	64	65	66	67	68	69	70	71	72	73	74	75	76	77	78	79	80	81	82	83	84	85	86	87	88	89	90	91	92	93	94	95	96	97	98	99	100	101	102	103	104	105	106	107	108	109	110	111	112	113	114	115	116	117	118	119	120	121	122	123	124	125	126	127	128	129	130	131	132	133	134	135	136	137	138	139	140	141	142	143	144	145	146	147	148	149	150	151	152	153	154	155	156	157	158	159	160	161	162	163	164	165	166	167	168	169	170	171	172	173	174	175	176	177	178	179	180	181	182	183	184	185	186	187	188	189	190	191	192	193	194	195	196	197	198	199	200	201	202	203	204	205	206	207	208	209	210	211	212	213	214	215	216	217	218	219	220	221	222	223	224	225	226	227	228	229	230	231	232	233	234	235	236	237	238	239	240	241	242	243	244	245	246	247	248	249	250	251	252	253	254	255	256	257	258	259	260	261	262	263	264	265	266	267	268	269	270	271	272	273	274	275	276	277	278	279	280	281	282	283	284	285	286	287	288	289	290	291	292	293	294	295	296	297	298	299	300	301	302	303	304	305	306	307	308	309	310	311	312	313	314	315	316	317	318	319	320	321	322	323	324	325	326	327	328	329	330	331	332	333	334	335	336	337	338	339	340	341	342	343	344	345	346	347	348	349	350	351	352	353	354	355	356	357	358	359	360	361	362	363	364	365	366	367	368	369	370	371	372	373	374	375	376	377	378	379	380	381	382	383	384	385	386	387	388	389	390	391	392	393	394	395	396	397	398	399	400	401	402	403	404	405	406	407	408	409	410	411	412	413	414	415	416	417	418	419	420	421	422	423	424	425	426	427	428	429	430	431	432	433	434	435	436	437	438	439	440	441	442	443	444	445	446	447	448	449	450	451	452	453	454	455	456	457	458	459	460	461	462	463	464	465	466	467	468	469	470	471	472	473	474	475	476	477	478	479	480	481	482	483	484	485	486	487	488	489	490	491	492	493	494	495	496	497	498	499	500	501	502	503	504	505	506	507	508	509	510	511	512	513	514	515	516	517	518	519	520	521	522	523	524	525	526	527	528	529	530	531	532	533	534	535	536	537	538	539	540	541	542	543	544	545	546	547	548	549	550	551	552	553	554	555	556	557	558	559	560	561	562	563	564	565	566	567	568	569	570	571	572	573	574	575	576	577	578	579	580	581	582	583	584	585	586	587	588	589	590	591	592	593	594	595	596	597	598	599	600	601	602	603	604	605	606	607	608	609	610	611	612	613	614	615	616	617	618	619	620	621	622	623	624	625	626	627	628	629	630	631	632	633	634	635	636	637	638	639	640	641	642	643	644	645	646	647	648	649	650	651	652	653	654	655	656	657	658	659	660	661	662	663	664	665	666	667	668	669	670	671	672	673	674	675	676	677	678	679	680	681	682	683	684	685	686	687	688	689	690	691	692	693	694	695	696	697	698	699	700	701	702	703	704	705	706	707	708	709	710	711	712	713	714	715	716	717	718	719	720	721	722	723	724	725	726	727	728	729	730	731	732	733	734	735	736	737	738	739	740	741	742	743	744	745	746	747	748	749	750	751	752	753	754	755	756	757	758	759	760	761	762	763	764	765	766	767	768	769	770	771	772	773	774	775	776	777	778	779	780	781	782	783	784	785	786	787	788	789	790	791	792	793	794	795	796	797	798	799	800	801	802	803	804	805	806	807	808	809	810	811	812	813	814	815	816	817	818	819	820	821	822	823	824	825	826	827	828	829	830	831	832	833	834	835	836	837	838	839	840	841	842	843	844	845	846	847	848	849	850	851	852	853	854	855	856	857	858	859	860	861	862	863	864	865	866	867	868	869	870	871	872	873	874	875	876	877	878	879	880	881	882	883	884	885	886	887	888	889	890	891	892	893	894	895	896	897	898	899	900	901	902	903	904	905	906	907	908	909	910	911	912	913	914	915	916	917	918	919	920	921	922	923	924	925	926	927	928	929	930	931	932	933	934	935	936	937	938	939	940	941	942	943	944	945	946	947	948	949	950	951	952	953	954	955	956	957	958	959	960	961	962	963	964	965	966	967	968	969	970	971	972	973	974	975	976	977	978	979	980	981	982	983	984	985	986	987	988	989	990	991	992	993	994	995	996	997	998	999	1000
---	---	---	---	---	---	----	----	----	----	----	----	----	----	----	----	----	----	----	----	----	----	----	----	----	----	----	----	----	----	----	----	----	----	----	----	----	----	----	----	----	----	----	----	----	----	----	----	----	----	----	----	----	----	----	----	----	----	----	----	----	----	----	----	----	----	----	----	----	----	----	----	----	----	----	----	----	----	----	----	----	----	----	----	----	----	----	----	----	----	----	----	----	----	----	----	-----	-----	-----	-----	-----	-----	-----	-----	-----	-----	-----	-----	-----	-----	-----	-----	-----	-----	-----	-----	-----	-----	-----	-----	-----	-----	-----	-----	-----	-----	-----	-----	-----	-----	-----	-----	-----	-----	-----	-----	-----	-----	-----	-----	-----	-----	-----	-----	-----	-----	-----	-----	-----	-----	-----	-----	-----	-----	-----	-----	-----	-----	-----	-----	-----	-----	-----	-----	-----	-----	-----	-----	-----	-----	-----	-----	-----	-----	-----	-----	-----	-----	-----	-----	-----	-----	-----	-----	-----	-----	-----	-----	-----	-----	-----	-----	-----	-----	-----	-----	-----	-----	-----	-----	-----	-----	-----	-----	-----	-----	-----	-----	-----	-----	-----	-----	-----	-----	-----	-----	-----	-----	-----	-----	-----	-----	-----	-----	-----	-----	-----	-----	-----	-----	-----	-----	-----	-----	-----	-----	-----	-----	-----	-----	-----	-----	-----	-----	-----	-----	-----	-----	-----	-----	-----	-----	-----	-----	-----	-----	-----	-----	-----	-----	-----	-----	-----	-----	-----	-----	-----	-----	-----	-----	-----	-----	-----	-----	-----	-----	-----	-----	-----	-----	-----	-----	-----	-----	-----	-----	-----	-----	-----	-----	-----	-----	-----	-----	-----	-----	-----	-----	-----	-----	-----	-----	-----	-----	-----	-----	-----	-----	-----	-----	-----	-----	-----	-----	-----	-----	-----	-----	-----	-----	-----	-----	-----	-----	-----	-----	-----	-----	-----	-----	-----	-----	-----	-----	-----	-----	-----	-----	-----	-----	-----	-----	-----	-----	-----	-----	-----	-----	-----	-----	-----	-----	-----	-----	-----	-----	-----	-----	-----	-----	-----	-----	-----	-----	-----	-----	-----	-----	-----	-----	-----	-----	-----	-----	-----	-----	-----	-----	-----	-----	-----	-----	-----	-----	-----	-----	-----	-----	-----	-----	-----	-----	-----	-----	-----	-----	-----	-----	-----	-----	-----	-----	-----	-----	-----	-----	-----	-----	-----	-----	-----	-----	-----	-----	-----	-----	-----	-----	-----	-----	-----	-----	-----	-----	-----	-----	-----	-----	-----	-----	-----	-----	-----	-----	-----	-----	-----	-----	-----	-----	-----	-----	-----	-----	-----	-----	-----	-----	-----	-----	-----	-----	-----	-----	-----	-----	-----	-----	-----	-----	-----	-----	-----	-----	-----	-----	-----	-----	-----	-----	-----	-----	-----	-----	-----	-----	-----	-----	-----	-----	-----	-----	-----	-----	-----	-----	-----	-----	-----	-----	-----	-----	-----	-----	-----	-----	-----	-----	-----	-----	-----	-----	-----	-----	-----	-----	-----	-----	-----	-----	-----	-----	-----	-----	-----	-----	-----	-----	-----	-----	-----	-----	-----	-----	-----	-----	-----	-----	-----	-----	-----	-----	-----	-----	-----	-----	-----	-----	-----	-----	-----	-----	-----	-----	-----	-----	-----	-----	-----	-----	-----	-----	-----	-----	-----	-----	-----	-----	-----	-----	-----	-----	-----	-----	-----	-----	-----	-----	-----	-----	-----	-----	-----	-----	-----	-----	-----	-----	-----	-----	-----	-----	-----	-----	-----	-----	-----	-----	-----	-----	-----	-----	-----	-----	-----	-----	-----	-----	-----	-----	-----	-----	-----	-----	-----	-----	-----	-----	-----	-----	-----	-----	-----	-----	-----	-----	-----	-----	-----	-----	-----	-----	-----	-----	-----	-----	-----	-----	-----	-----	-----	-----	-----	-----	-----	-----	-----	-----	-----	-----	-----	-----	-----	-----	-----	-----	-----	-----	-----	-----	-----	-----	-----	-----	-----	-----	-----	-----	-----	-----	-----	-----	-----	-----	-----	-----	-----	-----	-----	-----	-----	-----	-----	-----	-----	-----	-----	-----	-----	-----	-----	-----	-----	-----	-----	-----	-----	-----	-----	-----	-----	-----	-----	-----	-----	-----	-----	-----	-----	-----	-----	-----	-----	-----	-----	-----	-----	-----	-----	-----	-----	-----	-----	-----	-----	-----	-----	-----	-----	-----	-----	-----	-----	-----	-----	-----	-----	-----	-----	-----	-----	-----	-----	-----	-----	-----	-----	-----	-----	-----	-----	-----	-----	-----	-----	-----	-----	-----	-----	-----	-----	-----	-----	-----	-----	-----	-----	-----	-----	-----	-----	-----	-----	-----	-----	-----	-----	-----	-----	-----	-----	-----	-----	-----	-----	-----	-----	-----	-----	-----	-----	-----	-----	-----	-----	-----	-----	-----	-----	-----	-----	-----	-----	-----	-----	-----	-----	-----	-----	-----	-----	-----	-----	-----	-----	-----	-----	-----	-----	-----	-----	-----	-----	-----	-----	-----	-----	-----	-----	-----	-----	-----	-----	-----	-----	-----	-----	-----	-----	-----	-----	-----	-----	-----	-----	-----	-----	-----	-----	-----	-----	-----	-----	-----	-----	-----	-----	-----	-----	-----	-----	-----	-----	-----	-----	-----	-----	-----	-----	-----	-----	-----	-----	-----	-----	-----	-----	-----	-----	-----	-----	-----	-----	-----	-----	-----	-----	-----	-----	-----	-----	-----	-----	-----	-----	-----	-----	-----	-----	-----	-----	-----	-----	-----	-----	-----	-----	-----	-----	-----	-----	-----	-----	-----	-----	-----	-----	-----	-----	-----	-----	-----	-----	-----	-----	-----	-----	-----	-----	-----	-----	-----	-----	-----	-----	-----	-----	-----	-----	-----	-----	-----	-----	-----	-----	-----	-----	-----	-----	-----	-----	-----	-----	-----	-----	-----	-----	-----	-----	-----	-----	-----	-----	-----	-----	-----	-----	-----	-----	-----	-----	-----	-----	-----	-----	-----	-----	-----	-----	-----	-----	-----	-----	-----	-----	-----	-----	-----	-----	-----	-----	-----	-----	-----	-----	-----	-----	-----	-----	-----	-----	-----	-----	-----	-----	-----	------

6	6	17	8	0	49	56	4	3	1	92	105	10	10	3
7	8	0	7	1	50	57	7	2	3	93	106	13	10	0
8	9	3	6	3	51	58	10	2	0	94	107	16	9	1
9	10	6	6	0	52	59	13	1	1	95	108	19	8	3
10	11	9	5	1	53	60	16	0	3	96	110	2	8	0
11	12	12	4	3	54	61	19	0	0	97	111	5	7	1
12	13	15	4	0	55	63	1	11	1	98	112	8	6	3
13	14	18	3	1	56	64	4	10	3	99	113	11	6	0
14	16	1	2	3	57	65	7	10	0	100	114	14	5	1
15	17	4	2	0	58	66	10	9	1	200	229	8	10	3
16	18	7	1	1	59	67	13	8	3	300	344	3	4	0
17	19	10	0	3	60	68	16	8	0	400	458	17	9	1
18	20	13	0	0	61	69	19	7	1	500	573	12	2	3
19	21	15	11	1	62	71	2	6	3	600	688	6	8	0
20	22	18	10	3	63	72	5	6	0	700	803	1	1	1
21	24	1	10	0	64	73	8	5	1	800	917	15	6	3
22	25	4	9	1	65	74	11	4	3	900	1032	10	0	0
23	26	7	8	3	66	75	14	4	0	1000	1147	4	5	1

15	0	0	3	3	11	4	0	46	54	13	9	1	89	105	16	2	3
18	8	3	4	4	15	1	1	47	55	17	6	3	90	107	0	0	0
2	5	1	5	5	18	10	3	48	57	1	4	0	91	108	3	9	1
6	2	0	6	7	2	8	0	49	58	5	1	1	92	109	7	6	3
10	3	10	7	8	6	5	1	50	59	8	10	3	93	110	11	4	0
13	7	1	8	9	10	2	3	51	60	12	8	0	94	111	15	1	1
17	4	0	9	10	14	0	0	52	61	16	5	1	95	112	18	10	3
1	0	3	10	11	17	9	1	53	63	0	2	3	96	114	2	8	0
4	8	9	11	13	1	6	3	54	64	4	0	0	97	115	6	5	1
8	6	0	12	14	5	4	0	55	65	7	9	1	98	116	10	2	3
12	2	3	13	15	9	1	1	56	66	11	6	3	99	117	14	0	0
4	5	1	14	16	12	10	3	57	67	15	4	0	100	118	17	9	1
16	8	0	15	17	16	8	0	58	68	19	1	1	200	237	15	6	3
18	10	3	16	19	0	5	1	59	70	2	10	3	300	356	13	4	0
1	1	1	17	20	4	2	3	60	71	6	8	0	400	475	11	1	1
13	4	0	18	21	8	0	0	61	72	10	5	1	500	594	8	10	3
5	6	3	19	22	11	9	1	62	73	14	2	3	600	713	6	8	0
17	9	1	20	23	15	6	3	63	74	18	0	0	700	832	4	5	1
10	0	0	21	24	19	4	0	64	76	1	9	1	800	951	2	2	3
2	2	3	22	26	3	1	1	65	77	5	6	3	900	1070	0	0	0
			23	27	6	10	3	66	78	9	4	0	1000	1188	17	9	1

10	3	5	5	15	0	0	48	55	4	0	0	91	104	13	0	0
10	0	6	6	18	0	0	49	56	7	0	0	92	105	16	0	0
9	1	7	8	1	0	0	50	57	10	0	0	93	106	19	0	0
8	3	8	9	4	0	0	51	58	13	0	0	94	108	2	0	0
8	0	9	10	7	0	0	52	59	16	0	0	95	109	5	0	0
7	1	10	11	10	0	0	53	60	19	0	0	96	110	8	0	0
6	3	11	12	13	0	0	54	62	2	0	0	97	111	11	0	0
6	0	12	13	16	0	0	55	63	5	0	0	98	112	14	0	0
5	1	13	14	19	0	0	56	64	8	0	0	99	113	17	0	0
10	3	14	16	2	0	0	57	65	11	0	0	100	115	0	0	0
4	0	15	17	5	0	0	58	66	14	0	0	200	230	0	0	0
9	1	16	18	8	0	0	59	67	17	0	0	300	345	0	0	0
2	3	17	19	11	0	0	60	69	0	0	0	400	460	0	0	0
8	0	18	20	14	0	0	61	70	3	0	0	500	575	0	0	0
1	1	19	21	17	0	0	62	71	6	0	0	600	690	0	0	0
6	3	20	23	0	0	0	63	72	9	0	0	700	805	0	0	0
0	0	21	24	3	0	0	64	73	12	0	0	800	920	0	0	0
5	1	22	25	6	0	0	65	74	15	0	0	900	1035	0	0	0
		23	26	9	0	0	66	75	18	0	0	1000	1150	0	0	0

4	4	15	4	0	47	56	0	2	0	89	106	1	2	0
5	5	19	2	0	48	57	4	0	0	90	107	5	0	0
6	7	3	0	0	49	58	7	10	0	91	108	8	10	0
7	8	6	10	0	50	59	11	8	0	92	109	12	8	0
8	9	10	8	0	51	60	15	6	0	93	110	16	6	0
9	10	14	6	0	52	61	19	4	0	94	112	9	4	0
10	11	18	4	0	53	63	3	2	0	95	113	4	2	0
11	13	2	2	0	54	64	7	0	0	96	114	8	0	0
12	14	6	0	0	55	65	10	10	0	97	115	11	10	0
13	15	9	10	0	56	66	14	8	0	98	116	15	8	0
14	16	13	8	0	57	67	18	6	0	99	117	19	6	0
15	17	17	6	0	58	69	2	4	0	100	119	3	4	0
16	19	1	4	0	59	70	6	2	0	200	238	8	8	0
17	20	5	2	0	60	71	10	0	0	300	357	10	0	0
18	21	9	0	0	61	72	13	10	0	400	476	13	4	0
19	22	12	10	0	62	73	17	8	0	500	595	16	8	0
20	23	16	8	0	63	75	1	6	0	600	715	0	0	0
21	25	0	6	0	64	76	5	4	0	700	834	3	4	0
22	26	4	4	0	65	77	9	2	0	800	953	6	8	0
23	27	8	2	0	66	78	13	0	0	900	1072	10	0	0
										1000	1191	13	4	0

6	6	18	4	0	49	56	9	8	3	92	106	1	1	1
7	8	1	4	3	50	57	12	9	1	93	107	4	2	0
8	9	4	5	1	51	58	15	10	0	94	108	7	2	3
9	10	7	6	0	52	59	18	10	3	95	109	10	3	1
10	11	10	6	3	53	61	1	11	1	96	110	13	4	0
11	12	13	7	1	54	62	5	0	0	97	111	16	4	3
12	13	16	8	0	55	63	8	0	3	98	112	19	5	1
13	14	19	8	3	56	64	11	1	1	99	114	2	6	0
14	16	2	9	1	57	65	14	2	0	100	115	5	6	3
15	17	5	10	0	58	66	17	2	3	200	230	11	1	1
16	18	8	10	3	59	68	0	3	1	300	345	16	8	0
17	19	11	11	1	60	69	3	4	0	400	461	2	2	3
18	20	15	0	0	61	70	6	4	3	500	576	7	9	1
19	21	18	0	3	62	71	9	5	1	600	691	13	4	0
20	23	1	1	1	63	72	12	6	0	700	806	18	10	3
21	24	4	2	0	64	73	15	6	3	800	922	4	5	1
22	25	7	2	3	65	74	18	7	1	900	1037	10	0	0
23	26	10	3	1	66	76	1	8	0	1000	1152	15	6	3

20	2	2	7	9	1	45	53	15	0	0	88	105	2	2	3
00	3	3	11	8	0	46	54	18	10	3	89	106	6	1	1
100	4	4	15	6	3	47	56	2	9	1	90	107	10	0	0
80	5	5	19	5	1	48	57	6	8	0	91	108	13	10	3
60	6	7	3	4	0	49	58	10	6	3	92	109	17	9	1
40	7	8	7	2	3	50	59	14	5	1	93	111	1	8	0
20	8	9	11	1	1	51	60	18	4	0	94	112	5	6	3
00	9	10	15	0	0	52	62	2	2	3	95	113	9	5	1
100	10	11	18	10	3	53	63	6	1	1	96	114	13	4	0
80	11	13	2	9	1	54	64	10	0	0	97	115	17	2	3
60	12	14	6	8	0	55	65	13	10	3	98	117	1	1	1
40	13	15	10	6	3	56	66	17	9	1	99	118	5	0	0
80	14	16	14	5	1	57	68	1	8	0	100	119	8	10	3
00	15	17	18	4	0	58	69	5	6	3	200	238	17	9	1
40	16	19	2	2	3	59	70	9	5	1	300	358	6	8	0
80	17	20	6	1	1	60	71	13	4	0	400	477	15	6	3
00	18	21	10	0	0	61	72	17	2	3	500	597	4	5	1
40	19	22	13	10	3	62	74	1	1	1	600	716	13	4	0
80	20	23	17	9	1	63	75	5	0	0	700	836	2	2	3
00	21	25	1	8	0	64	76	8	10	3	800	955	11	1	1
40	22	26	5	6	3	65	77	12	9	1	900	1075	0	0	0
	23	27	9	5	1	66	78	16	8	0	1000	1194	8	10	3

1	1	6	6	18	8	0	49	56	12	5	1	92	106	6	2	3
2	3	7	8	1	9	1	50	57	15	6	3	93	107	9	4	0
3	1	8	9	4	10	3	51	58	18	8	0	94	108	12	5	1
4	0	9	10	8	0	0	52	60	1	9	1	95	109	15	6	3
4	3	10	11	11	1	1	53	61	4	10	3	96	110	18	8	0
5	1	11	12	14	2	3	54	62	8	0	0	97	112	1	9	1
6	0	12	13	17	4	0	55	63	11	1	1	98	113	4	10	3
6	3	13	15	0	5	1	56	64	14	2	3	99	114	8	0	0
1	1	14	16	3	6	3	57	65	17	4	0	100	115	11	1	1
8	0	15	17	6	8	0	58	67	0	5	1	200	231	2	2	3
2	3	16	18	9	9	1	59	68	3	6	3	300	346	13	4	0
9	1	17	19	12	10	3	60	69	6	8	0	400	462	4	5	1
4	0	18	20	16	0	0	61	70	9	9	1	500	577	15	6	3
10	3	19	21	19	1	1	62	71	12	10	3	600	693	6	8	0
5	1	20	23	2	2	3	63	72	16	0	0	700	808	17	9	1
0	0	21	24	5	4	0	64	73	19	1	1	800	924	8	10	3
6	3	22	25	8	5	1	65	75	2	2	3	900	1040	0	0	0
		23	26	11	6	3	66	75	5	4	0	1000	1155	11	1	1



2	2	7	10	3	45	53	17	6	0	88	105	7	1	1	1
3	3	11	10	0	46	55	1	5	1	89	106	11	0	3	2
4	4	15	9	1	47	56	5	4	3	90	107	15	0	0	3
5	5	19	8	3	48	57	9	4	0	91	108	18	11	1	4
6	7	3	8	0	49	58	13	3	1	92	110	2	10	3	5
7	8	7	7	1	50	59	17	2	3	93	111	6	10	0	6
8	9	11	6	3	51	61	1	2	0	94	112	10	9	1	7
9	10	15	6	0	52	62	5	1	1	95	113	14	8	3	8
10	11	19	5	1	53	63	9	0	3	96	114	18	8	0	9
11	13	3	4	3	54	64	13	0	0	97	116	2	7	1	10
12	14	7	4	0	55	65	16	11	1	98	117	6	6	5	11
13	15	11	3	1	56	67	0	10	3	99	118	10	6	0	12
14	16	15	2	3	57	68	4	10	0	100	119	14	5	1	13
15	17	19	2	0	58	69	8	9	1	200	239	8	10	3	14
16	19	3	1	1	59	70	12	8	3	300	359	3	4	0	15
17	20	7	0	3	60	71	16	8	0	400	478	17	9	1	16
18	21	11	0	0	61	73	0	7	1	500	598	12	2	3	17
19	22	14	11	1	62	74	4	6	3	600	718	6	8	0	18
20	23	18	10	3	63	75	8	6	0	700	838	1	1	1	19
21	25	2	10	0	64	76	12	5	1	800	957	15	6	3	20
22	26	6	9	1	65	77	16	4	3	900	1077	10	0	0	21
23	27	10	8	3	66	79	0	4	0	1000	1197	4	5	1	22
															23

6	6	19	0	0	49	56	15	2	0	92	106	11	4	0	1
7	8	2	2	0	50	57	18	4	0	93	107	14	6	0	2
8	9	5	4	0	51	59	1	6	0	94	108	17	8	0	3
9	10	8	6	0	52	60	4	8	0	95	110	0	10	0	4
10	11	11	8	0	53	61	7	10	0	96	111	4	0	0	5
11	12	14	10	0	54	62	11	0	0	97	112	7	2	0	6
12	13	18	0	0	55	63	14	2	0	98	113	10	4	0	7
13	15	1	2	0	56	64	17	4	0	99	114	3	6	0	8
14	16	4	4	0	57	66	0	6	0	100	115	16	8	0	9
15	17	7	6	0	58	67	3	8	0	200	231	13	4	0	10
16	18	10	8	0	59	68	6	10	0	300	347	10	0	0	11
17	19	13	10	0	60	69	10	0	0	400	463	6	8	0	12
18	20	17	0	0	61	70	13	2	0	500	579	3	4	0	13
19	22	0	2	0	62	71	16	4	0	600	695	0	0	0	14
20	23	3	4	0	63	72	19	6	0	700	810	16	8	0	15
21	24	6	6	0	64	74	2	8	0	800	926	13	4	0	16
22	25	9	8	0	65	75	5	10	0	900	1042	10	0	0	17
23	26	12	10	0	66	76	9	0	0	1000	1158	6	8	0	18

1	1	4	0	0	43	52	16	0	0	87	104	8	0	0
2	2	8	0	0	45	54	0	0	0	88	105	12	0	0
3	3	12	0	0	46	55	4	0	0	89	106	16	0	0
4	4	16	0	0	47	56	8	0	0	90	108	0	0	0
5	6	0	0	0	48	57	12	0	0	91	109	4	0	0
6	7	4	0	0	49	58	16	0	0	92	110	8	0	0
7	8	8	0	0	50	60	0	0	0	93	111	12	0	0
8	9	12	0	0	51	61	4	0	0	94	112	16	0	0
9	10	16	0	0	52	62	8	0	0	95	114	0	0	0
10	12	0	0	0	53	63	12	0	0	96	115	4	0	0
11	13	4	0	0	54	64	16	0	0	97	116	8	0	0
12	14	8	0	0	55	66	0	0	0	98	117	12	0	0
13	15	12	0	0	56	67	4	0	0	99	118	16	0	0
14	16	16	0	0	57	68	8	0	0	100	120	0	0	0
15	18	0	0	0	58	69	12	0	0	200	240	0	0	0
16	19	4	0	0	59	70	16	0	0	300	360	0	0	0
17	20	8	0	0	60	72	0	0	0	400	480	0	0	0
18	21	12	0	0	61	73	4	0	0	500	600	0	0	0
19	22	16	0	0	62	74	8	0	0	600	720	0	0	0
20	24	0	0	0	63	75	12	0	0	700	840	0	0	0
21	25	4	0	0	64	76	16	0	0	800	960	0	0	0
22	26	8	0	0	65	78	0	0	0	900	1080	0	0	0
23	27	12	0	0	66	79	4	0	0	1000	1200	0	0	0

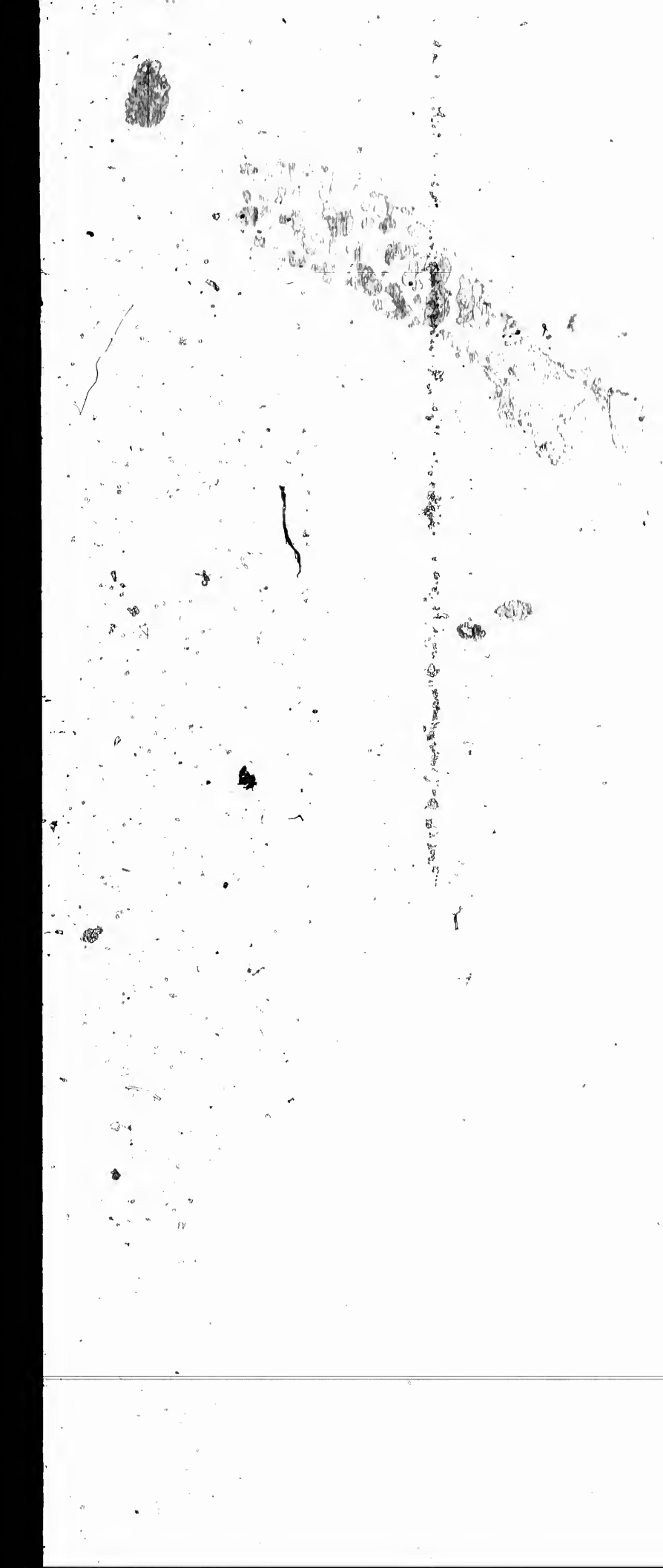
40	6	6	19	4	0	49	56	17	10	3	92	106	16	5	1
60	7	8	2	6	3	50	58	1	1	1	93	107	19	8	0
80	8	9	5	9	1	51	59	4	4	0	94	109	2	10	3
00	9	10	9	0	0	52	60	7	6	3	95	110	6	1	1
20	10	11	12	2	3	53	61	10	9	1	96	111	9	4	0
40	11	12	15	5	1	54	62	14	0	0	97	112	12	6	3
60	12	13	18	8	0	55	63	17	2	3	98	113	15	9	1
80	13	15	1	10	3	56	65	0	5	1	99	114	19	0	0
40	14	16	5	1	1	57	66	3	8	0	100	116	2	2	3
00	15	17	8	4	0	58	67	6	10	3	200	232	4	5	1
80	16	18	11	6	3	59	68	10	1	1	300	348	6	8	0
40	17	19	14	9	1	60	69	13	4	0	400	464	8	10	3
00	18	20	18	0	0	61	70	16	6	3	500	580	11	1	1
80	19	22	1	2	3	62	71	19	9	1	600	696	13	4	0
40	20	23	4	5	1	63	73	3	0	0	700	812	15	6	3
00	21	24	7	8	0	64	74	6	2	3	800	928	17	9	1
80	22	25	10	10	3	65	75	9	5	1	900	1045	0	0	0
	23	26	14	1	1	66	76	12	8	0	1000	1161	2	2	3



10 3	1	1	4	1	1	44	53	0	10	3	87	104	17	8	0
11 1	2	2	8	2	3	45	54	5	0	0	88	106	1	9	1
0 0	3	3	12	4	0	46	55	9	1	1	89	107	5	10	3
0 3	4	4	16	5	1	47	56	13	2	3	90	108	10	0	0
1 1	5	6	0	6	3	48	57	17	4	0	91	109	14	1	1
2 0	6	7	4	8	0	49	59	1	5	1	92	110	18	2	3
2 3	7	8	8	9	1	50	60	5	6	3	93	112	2	4	0
3 1	8	9	12	10	3	51	61	9	8	0	94	113	6	5	1
4 0	9	10	17	0	0	52	62	13	9	1	95	114	10	6	3
4 3	10	12	1	1	1	53	63	17	10	3	96	115	14	8	0
5 1	11	13	5	2	3	54	65	2	0	0	97	116	18	9	1
6 0	12	14	9	4	0	55	66	6	1	1	98	118	2	10	3
6 3	13	15	13	5	1	56	67	10	2	3	99	119	7	0	0
1 1	14	16	17	6	3	57	68	14	4	0	100	120	11	1	1
8 0	15	18	1	8	0	58	69	18	5	1	200	241	2	2	3
2 3	16	19	5	9	1	59	71	2	6	3	300	361	13	4	0
9 1	17	20	9	10	3	60	72	6	8	0	400	482	4	5	1
4 0	18	21	14	0	0	61	73	10	9	1	500	602	15	6	3
10 3	19	22	18	1	1	62	74	14	10	3	600	723	6	8	0
5 1	20	24	2	2	3	63	75	19	0	0	700	843	17	9	1
0 0	21	25	6	4	0	64	77	3	1	1	800	964	8	10	3
6 3	22	26	10	5	1	65	78	7	2	3	900	1085	0	0	0
	23	27	14	6	3	66	79	11	4	0	1000	1205	11	1	1

D

6 3	5	5	16	8	0	48	56	0	0	0	91	106	3	4	0
10 0	6	7	0	0	0	49	57	3	4	0	92	107	6	8	0
1 1	7	8	3	4	0	50	58	6	8	0	93	108	10	0	0
4 3	8	9	6	8	0	51	59	10	0	0	94	109	13	4	0
8 0	9	10	10	0	0	52	60	13	4	0	95	110	16	8	0
1 1	10	11	13	4	0	53	61	16	8	0	96	112	0	0	0
2 3	11	12	16	8	0	54	63	0	0	0	97	113	3	4	0
6 0	12	14	0	0	0	55	64	3	4	0	98	114	6	8	0
9 1	13	15	3	4	0	56	65	6	8	0	99	115	10	0	0
6 3	14	16	6	8	0	57	66	10	0	0	100	116	13	4	0
4 0	15	17	10	0	0	58	67	13	4	0	200	233	6	8	0
1 1	16	18	13	4	0	59	68	16	8	0	300	350	0	0	0
0 3	17	19	16	8	0	60	70	0	0	0	400	466	13	4	0
8 0	18	21	0	0	0	61	71	3	4	0	500	583	6	8	0
5 1	19	22	3	4	0	62	72	6	8	0	600	700	0	0	0
2 3	20	23	6	8	0	63	73	10	0	0	700	816	13	4	0
0 0	21	24	10	0	0	64	74	13	4	0	800	933	6	8	0
9 1	22	25	13	4	0	65	75	16	8	0	900	1050	0	0	0
	23	26	16	8	0	66	77	0	0	0	1000	1166	13	4	0



## 24 Exchange on London at 5 $\frac{1}{4}$ per cent. advance.

St'g.	Halifax Currency.			St'g.	Halifax Currency.			St'g.	Halifax Currency.		
	£	s.	d. f.		£	s.	d. f.		£	s.	d. f.
1	0	1	2 0	24	28	1	4 0	67	78	7	0 3
2	0	2	4 0	25	29	4	8 3	68	79	10	5 1
3	0	3	6 0	26	30	8	1 1	69	80	13	10 0
4	0	4	8 0	27	31	11	6 0	70	81	17	2 3
5	0	5	10 1	28	32	14	10 3	71	83	0	7 1
6	0	7	0 1	29	33	18	3 1	72	84	4	0 0
7	0	8	2 1	30	35	1	8 0	73	85	7	4 3
8	0	9	4 1	31	36	5	0 3	74	86	10	9 1
9	0	10	6 1	32	37	8	5 1	75	87	14	2 0
10	0	11	8 1	33	38	11	10 0	76	88	17	6 3
11	0	12	10 1	34	39	15	2 3	77	90	0	11 1
12	0	14	0 1	35	40	18	7 1	78	91	4	4 0
13	0	15	2 2	36	42	2	0 0	79	92	7	8 3
14	0	16	4 2	37	43	5	4 3	80	93	11	1 1
15	0	17	6 2	38	44	8	9 1	81	94	14	6 0
16	0	18	8 2	39	45	12	2 0	82	95	17	10 3
17	0	19	10 2	40	46	15	6 3	83	97	1	3 1
18	1	1	0 2	41	47	18	11 1	84	98	4	8 0
19	1	2	2 3	42	49	2	4 0	85	99	8	0 3
£				43	50	5	8 3	86	100	11	5 1
1	1	3	4 3	44	51	9	1 1	87	101	14	10 0
2	2	6	9 1	45	52	12	6 0	88	102	18	2 3
3	3	10	2 0	46	53	15	10 3	89	104	1	7 1
4	4	13	6 3	47	54	19	3 1	90	105	5	0 0
5	5	16	11 1	48	56	2	8 0	91	106	8	4 3
6	7	0	4 0	49	57	6	0 3	92	107	11	9 1
7	8	3	8 3	50	58	9	5 1	93	108	15	2 0
8	9	7	1 1	51	59	12	10 0	94	109	18	6 3
9	10	10	6 0	52	60	16	2 3	95	111	1	11 1
10	11	13	10 3	53	61	19	7 1	96	112	5	4 0
11	12	17	3 1	54	63	3	0 0	97	113	8	8 3
12	14	0	8 0	55	64	6	4 3	98	114	12	1 1
13	15	0	0 3	56	65	9	9 1	99	115	15	6 0
14	16	7	5 1	57	66	13	2 0	100	116	18	10 3
15	17	10	10 0	58	67	16	6 3	200	233	17	9 1
16	18	14	2 3	59	68	19	11 1	300	350	16	8 0
17	19	17	7 1	60	70	3	4 0	400	467	15	6 3
18	21	1	0 0	61	71	6	8 3	500	584	14	5 1
19	22	4	4 3	62	72	10	1 1	600	701	13	4 0
20	23	7	9 1	63	73	13	6 0	700	818	12	2 3
21	24	11	2 0	64	74	16	10 3	800	935	11	1 1
22	25	14	6 3	65	76	0	3 1	900	1052	10	0 0
23	26	17	11 1	66	77	3	8 0	1000	1169	8	10 3

acc.

## Exchange on London at 5½ per cent advance. 25

Currency.	s <sup>g</sup> . Halifax Cur. nec.				s <sup>g</sup> .	Halifax Currency				s <sup>g</sup> .	Halifax Currency.				
s. d. f.	£	s.	d.	f.	£	£	s.	d.	f.	£	£	s.	d.	f.	
7 0 3	1	0	1	2	0	24	28	2	8	0	67	78	10	9	1
10 5 1	2	0	2	4	0	25	29	6	1	1	68	79	14	2	3
13 10 0	3	0	3	6	1	26	30	9	6	3	69	80	17	8	0
17 2 3	4	0	4	8	1	27	31	13	0	0	70	82	1	1	1
0 7 1	5	0	5	10	1	28	32	16	5	1	71	83	4	6	3
4 0 0	6	0	7	0	1	29	33	19	10	3	72	84	8	0	0
7 4 3	7	0	8	2	2	30	35	3	4	0	73	85	11	5	1
10 9 1	8	0	9	4	2	31	36	6	9	1	74	86	14	10	3
14 2 0	9	0	10	6	2	32	37	10	2	3	75	87	18	4	0
17 6 3	10	0	11	8	3	33	38	13	8	0	76	89	1	9	1
0 11 1	11	0	12	10	3	34	39	17	1	1	77	90	5	2	3
4 4 0	12	0	14	0	3	35	41	0	6	3	78	91	8	8	0
7 8 3	13	0	15	2	3	36	42	4	0	0	79	92	12	1	1
11 1 1	14	0	16	5	0	37	43	7	5	1	80	93	15	6	3
14 6 0	15	0	17	7	0	38	44	10	10	3	81	94	19	0	0
17 10 3	16	0	18	9	0	39	45	14	4	0	82	96	2	5	1
1 3 1	17	0	19	11	0	40	46	17	9	1	83	97	5	10	3
4 8 0	18	1	1	1	1	41	48	1	2	3	84	98	9	4	0
8 0 3	19	1	2	3	1	42	49	4	8	0	85	99	12	9	1
11 5 1	£					43	50	8	1	1	86	100	16	2	3
14 10 0	1	1	3	5	1	44	51	11	6	3	87	101	19	8	0
18 2 3	2	2	6	10	3	45	52	15	0	0	88	103	3	1	1
1 7 1	3	3	10	4	0	46	53	18	5	1	89	104	6	6	3
5 0 0	4	4	13	9	1	47	55	1	10	3	90	105	10	0	0
8 4 3	5	5	17	2	3	48	56	5	4	0	91	106	13	5	1
11 9 1	6	7	0	8	0	49	57	8	9	1	92	107	16	10	3
15 2 0	7	8	4	1	1	50	58	12	2	3	93	109	0	4	0
18 6 3	8	9	7	6	3	51	59	15	8	0	94	110	3	9	1
1 11 1	9	10	11	0	0	52	60	19	1	1	95	111	7	2	3
5 4 0	10	11	14	5	1	53	62	2	6	3	96	112	10	8	0
8 8 3	11	12	17	10	3	54	63	6	0	0	97	113	14	1	1
12 1 1	12	14	1	4	0	55	64	9	5	1	98	114	17	6	3
15 6 0	13	15	4	9	1	56	65	12	10	3	99	116	1	0	0
18 10 3	14	16	8	2	3	57	66	16	4	0	100	117	4	5	1
17 9 1	15	17	11	8	0	58	67	19	9	1	200	234	8	10	3
16 8 0	16	18	15	1	1	59	69	3	2	3	300	351	13	4	0
15 6 3	17	19	18	6	3	60	70	6	8	0	400	468	17	9	1
14 5 1	18	21	2	0	0	61	71	10	1	1	500	586	2	2	3
13 4 0	19	22	5	5	1	62	72	13	6	3	600	703	6	8	0
12 2 3	20	23	8	10	3	63	73	17	0	0	700	820	11	1	1
11 1 1	21	24	12	4	0	64	75	0	5	1	800	937	15	6	3
10 0 0	22	25	15	9	1	65	76	3	10	3	900	1055	0	0	0
8 10 3	23	26	19	2	3	66	77	7	4	0	1000	1172	4	5	1

## 26 Exchange on London at 5½ per cent. advance.

St'g.	Halifax Currency			St'g.	Halifax Currency			St'g.	Halifax Currency.		
s.	£	s.	d. f	£	£	s.	d. f	£	£	s.	d. f
1	0	1	2 0	24	28	4	0 0	67	78	14	6 0
2	0	2	4 1	25	29	7	6 0	68	79	18	0 0
3	0	3	6 1	26	30	11	0 0	69	81	1	6 0
4	0	4	8 1	27	31	14	6 0	70	82	5	0 0
5	0	5	10 2	28	32	18	0 0	71	83	8	6 0
6	0	7	0 2	29	34	1	6 0	72	84	12	0 0
7	0	8	2 3	30	35	5	0 0	73	85	15	6 0
8	0	9	4 3	31	36	8	6 0	74	86	19	0 0
9	0	10	7 0	32	37	12	0 0	75	88	2	6 0
10	0	11	9 0	33	38	15	6 0	76	89	6	0 0
11	0	12	11 0	34	39	19	0 0	77	90	9	6 0
12	0	14	1 1	35	41	2	6 0	78	91	13	0 0
13	0	15	3 1	36	42	6	0 0	79	92	16	6 0
14	0	16	5 1	37	43	9	6 0	80	94	0	0 0
15	0	17	7 2	38	44	13	0 0	81	95	3	6 0
16	0	18	9 2	39	45	16	6 0	82	96	7	0 0
17	0	19	11 3	40	47	0	0 0	83	97	10	6 0
18	1	1	1 3	41	48	3	6 0	84	98	14	0 0
19	1	2	4 0	42	49	7	0 0	85	99	17	6 0
£				43	50	10	6 0	86	101	1	0 0
1	1	3	6 0	34	51	14	0 0	87	102	4	6 0
2	2	7	0 0	45	52	17	6 0	88	103	8	0 0
3	3	10	6 0	46	54	1	0 0	89	104	11	6 0
4	4	14	0 0	47	55	4	6 0	90	105	15	0 0
5	5	17	6 0	48	56	8	0 0	91	106	18	6 0
6	7	1	0 0	49	57	11	6 0	92	108	2	0 0
7	8	4	6 0	50	58	15	0 0	93	109	5	6 0
8	9	8	0 0	51	59	18	6 0	94	110	9	0 0
9	10	11	6 0	52	61	2	0 0	95	111	12	6 0
10	11	15	0 0	53	62	5	6 0	96	112	16	0 0
11	12	18	6 0	54	63	9	0 0	97	113	19	6 0
12	14	2	0 0	55	64	12	6 0	98	115	3	0 0
13	15	5	6 0	56	65	16	0 0	99	116	6	6 0
14	16	9	0 0	57	66	19	6 0	100	117	10	0 0
15	17	12	6 0	58	68	3	0 0	200	235	0	0 0
16	18	16	0 0	59	69	6	6 0	300	352	10	0 0
17	19	19	6 0	60	70	10	0 0	400	470	0	0 0
18	21	3	0 0	61	71	13	6 0	500	587	10	0 0
19	22	6	6 0	62	72	17	0 0	600	705	0	0 0
20	23	10	0 0	63	74	0	6 0	700	822	10	0 0
21	24	13	6 0	64	75	4	0 0	800	940	0	0 0
22	25	17	0 0	65	76	7	6 0	900	1057	10	0 0
23	27	0	6 0	66	77	11	0 0	1000	1175	0	0 0



nce.

## Exchange on London at 6 per cent. advance. 27

Currency.			S'g.			Halifax Currency			S'g.			Halifax Currency.			S'g.			Halifax Currency.			
s.	d.	f.	s.	d.	f.	£	s.	d.	f.	£	s.	d.	f.	£	s.	d.	f.	£	s.	d.	f.
14	6	0	1	0	1	2	1	24	28	5	4	0	67	78	18	2	3				
18	0	0	2	0	2	4	1	25	29	8	10	3	68	80	1	9	1				
1	6	0	3	0	3	6	1	26	30	12	5	1	69	81	5	4	0				
5	0	0	4	0	4	8	2	27	31	16	0	0	70	82	8	10	3				
8	6	0	5	0	5	10	3	28	32	19	6	3	71	83	12	5	1				
12	0	0	6	0	7	0	3	29	34	3	1	1	72	84	16	0	0				
15	6	0	7	0	8	3	0	30	35	6	8	0	73	85	19	6	3				
19	0	0	8	0	9	5	0	31	36	10	2	3	74	87	3	1	1				
2	6	0	9	0	10	7	1	32	37	13	9	1	75	88	6	8	0				
6	0	0	10	0	11	9	1	33	38	17	4	0	76	89	10	2	3				
9	6	0	11	0	12	11	2	34	40	0	10	3	77	90	13	9	1				
13	0	0	12	0	14	1	2	35	41	4	5	1	78	91	17	4	0				
16	6	0	13	0	15	3	3	36	42	8	0	0	79	93	0	10	3				
0	0	0	14	0	16	6	0	37	43	11	6	3	80	94	4	5	1				
3	6	0	15	0	17	8	0	38	44	15	1	1	81	95	8	0	0				
7	0	0	16	0	18	10	0	39	45	18	8	0	82	96	11	6	3				
10	6	0	17	1	0	0	1	40	47	2	2	3	83	97	15	1	1				
14	0	0	18	1	1	2	1	41	48	5	9	1	84	98	18	8	0				
17	6	0	19	1	2	4	2	42	49	9	4	0	85	100	2	2	3				
1	0	0	£					43	50	12	10	3	86	101	5	9	1				
4	6	0	1	1	3	6	3	44	51	16	5	1	87	102	9	4	0				
8	0	0	2	2	7	1	1	45	53	0	0	0	88	103	12	10	3				
11	6	0	3	3	10	8	0	46	54	3	6	3	89	104	16	5	1				
15	0	0	4	4	14	2	3	47	55	7	1	1	90	106	0	0	0				
18	6	0	5	5	17	9	1	48	56	10	8	0	91	107	3	6	3				
2	0	0	6	7	1	4	0	49	57	14	2	3	92	108	7	1	1				
5	6	0	7	8	4	10	3	50	58	17	9	1	93	109	10	8	0				
9	0	0	8	9	8	5	1	51	60	1	4	0	44	110	14	2	3				
12	6	0	9	10	12	0	0	52	61	4	10	3	95	111	17	9	1				
16	0	0	10	11	15	6	3	53	62	8	5	1	96	113	1	4	0				
19	6	0	11	12	19	1	1	54	63	12	0	0	97	114	4	10	3				
3	0	0	12	14	2	8	0	55	64	15	6	3	98	115	8	5	1				
6	6	0	13	15	6	2	3	56	65	19	1	1	99	116	12	0	0				
10	0	0	14	16	9	9	1	57	67	2	8	0	100	117	15	6	3				
0	0	0	15	17	13	4	0	58	68	6	2	3	200	235	11	1	1				
10	0	0	16	18	16	10	3	59	69	9	9	1	300	353	6	8	0				
0	0	0	17	20	0	5	1	60	70	13	4	0	400	471	2	2	3				
10	0	0	18	21	4	0	0	61	71	16	10	3	500	589	17	9	1				
0	0	0	19	22	7	6	3	62	73	0	5	1	600	706	13	4	0				
10	0	0	20	23	11	1	1	63	74	4	0	0	700	824	8	10	3				
0	0	0	21	24	14	8	0	64	75	7	6	3	800	942	4	5	1				
10	0	0	22	25	18	2	3	65	76	11	1	1	900	1060	0	0	0				
0	0	0	23	27	1	9	1	66	77	14	8	0	1000	1177	15	6	3				

98 Exchange on London at 6¼ per cent. advance.

	Halifax Currency.			St'g.	Halifax Currency			St'g.	Halifax Currency.		
s.	£	s.	d. f	£	£	s.	d. f	£	£	s.	d. f
1	0	1	2 1	24	28	6	8 0	67	79	1	11 1
2	0	2	4 1	25	29	10	3 1	68	80	5	6 3
3	0	3	6 2	26	30	13	10 3	69	81	9	2 0
4	0	4	8 3	27	31	17	6 0	70	82	12	9 1
5	0	5	10 3	28	33	1	1 1	71	83	16	4 3
6	0	7	1 0	29	34	4	8 3	72	85	0	0 0
7	0	8	3 1	30	35	8	4 0	73	86	3	7 1
8	0	9	5 1	31	36	11	11 1	74	87	7	2 3
9	0	10	7 2	32	37	15	6 3	75	88	10	10 0
10	0	11	9 3	33	38	19	2 0	76	89	14	5 1
11	0	12	11 3	34	40	2	9 1	77	90	18	0 3
12	0	14	2 0	35	41	6	4 3	78	92	1	8 0
13	0	15	4 1	36	42	10	0 0	79	93	5	3 1
14	0	16	6 1	37	43	13	7 1	80	94	8	10 3
15	0	17	8 2	38	44	17	2 3	81	95	12	6 0
16	0	18	10 3	39	46	0	10 0	82	96	16	1 1
17	1	0	0 3	40	47	4	5 1	83	97	19	8 2
18	1	1	3 0	41	48	8	0 3	84	99	3	4 0
19	1	2	5 1	42	49	11	8 0	85	100	6	11 1
£				43	50	15	3 1	86	101	10	6 3
1	1	3	7 1	44	51	18	10 3	87	102	14	2 0
2	2	7	2 3	45	53	2	6 0	88	103	17	9 1
3	3	10	10 0	46	54	6	1 1	89	105	1	4 3
4	4	14	5 1	47	55	9	8 3	90	106	5	0 0
5	5	18	0 3	48	56	13	4 0	91	107	8	7 1
6	7	1	8 0	49	57	16	11 1	92	108	12	2 3
7	8	5	3 1	50	59	0	6 3	93	109	15	10 0
8	9	8	10 3	51	60	4	2 0	94	110	19	5 1
9	10	12	6 0	52	61	7	9 1	95	112	3	0 3
10	11	16	1 1	53	62	11	4 3	96	113	6	8 0
11	12	19	8 3	54	63	15	0 0	97	114	10	3 1
12	14	3	4 0	55	64	18	7 1	98	115	13	10 3
13	15	6	11 1	56	66	2	2 3	99	116	17	6 0
14	16	10	6 3	57	67	5	10 0	100	118	1	1 1
15	17	14	2 0	58	68	9	5 1	200	236	2	2 3
16	18	17	9 1	59	69	13	0 3	300	354	3	4 0
17	20	1	4 3	60	70	16	8 0	400	472	4	5 1
18	21	5	0 0	61	72	0	3 1	500	590	5	6 3
19	22	8	7 1	62	73	3	10 3	600	708	6	8 0
20	23	12	2 3	63	74	7	6 0	700	826	7	9 1
21	24	15	10 0	64	75	11	1 1	800	944	8	10 3
22	25	19	5 1	65	76	14	8 3	900	1062	10	0 0
23	27	3	0 3	66	77	18	4 0	1000	1180	11	1 1

ce.

## Exchange on London at 6½ per cent. advance. 29

No. d. f.		Halifax Currency.				St'g.		Halifax Currency.				St'g.		Halifax Currency.			
		£	s.	d.	f.	£	s.	d.	f.	£	s.	d.	f.	£	s.	d.	f.
1	11	1	0	1	2	1	24	28	8	0	0	67	79	5	8	0	
5	6	3	2	0	2	4	1	25	29	11	8	0	68	80	9	4	0
9	2	0	0	3	6	2	26	30	15	4	0	69	81	13	0	0	
2	9	1	0	4	8	3	27	31	19	0	0	70	82	16	8	0	
6	4	3	0	5	11	0	28	33	2	8	0	71	84	0	4	0	
0	0	0	0	7	1	1	29	34	6	4	0	72	85	4	0	0	
3	7	1	0	8	3	1	30	35	10	0	0	73	86	7	8	0	
7	2	3	0	9	5	2	31	36	13	8	0	74	87	11	4	0	
0	10	0	0	10	7	3	32	37	17	4	0	75	88	15	0	0	
4	5	1	0	11	10	0	33	39	1	0	0	76	89	18	8	0	
8	0	3	0	13	0	1	34	40	4	8	0	77	91	2	4	0	
1	8	0	0	14	2	1	35	41	8	4	0	78	92	6	0	0	
5	3	1	0	15	4	2	36	42	12	0	0	79	93	9	8	0	
8	10	3	0	16	6	3	37	43	15	8	0	80	94	13	4	0	
2	6	0	0	17	9	0	38	44	19	4	0	81	95	17	0	0	
6	1	1	0	18	11	1	39	46	3	0	0	82	97	0	8	0	
9	8	2	1	0	1	1	40	47	6	8	0	83	98	4	4	0	
3	4	0	1	1	3	2	41	48	10	4	0	84	99	8	0	0	
6	11	1	1	2	5	3	42	49	14	0	0	85	100	11	8	0	
0	6	3	£				43	50	17	8	0	86	101	15	4	0	
4	2	0	1	3	8	0	44	52	1	4	0	87	102	19	0	0	
7	9	1	2	7	4	0	45	53	5	0	0	88	104	2	8	0	
1	4	3	3	11	0	0	46	54	8	8	0	89	105	6	4	0	
5	0	0	4	14	8	0	47	55	12	4	0	90	106	10	0	0	
8	7	1	5	18	4	0	48	56	16	0	0	91	107	13	8	0	
2	2	3	7	2	0	0	49	57	19	8	0	92	108	17	4	0	
5	10	0	8	5	8	0	50	59	3	4	0	93	110	1	0	0	
9	5	1	9	9	4	0	51	60	7	0	0	94	111	4	8	0	
3	0	3	10	13	0	0	52	61	10	8	0	95	112	8	4	0	
6	8	0	11	16	8	0	53	62	14	4	0	96	113	12	0	0	
0	3	1	13	0	4	0	54	63	18	0	0	97	114	15	8	0	
3	10	3	14	4	0	0	55	65	1	8	0	98	115	19	4	0	
7	6	0	15	7	8	0	56	66	5	4	0	99	117	3	0	0	
1	1	1	16	11	4	0	57	67	9	0	0	100	118	6	8	0	
2	2	3	17	15	0	0	58	68	12	8	0	200	236	13	4	0	
3	4	0	18	18	8	0	59	69	16	4	0	300	355	0	0	0	
4	5	1	20	2	4	0	60	71	0	0	0	400	473	6	8	0	
5	6	3	21	6	0	0	61	72	3	8	0	500	591	13	4	0	
6	8	0	22	9	8	0	62	73	7	4	0	600	710	0	0	0	
7	9	1	23	13	4	0	63	74	11	0	0	700	828	6	8	0	
8	10	3	24	17	0	0	64	75	14	8	0	800	946	13	4	0	
0	0	0	26	0	8	0	65	76	18	4	0	900	1065	0	0	0	
1	1	1	27	4	4	0	66	78	2	0	0	1000	1183	6	8	0	

### 30 Exchange on London at 6½ per cent. advance.

St'g.	Halifax Currency.				St'g.	Halifax Currency.				St'g.	Halifax Currency.			
s.	£	s.	d.	f.	£	£	s.	d.	f.	£	£	s.	d.	f.
1	0	1	2	1	24	28	9	4	0	67	79	9	4	3
2	0	2	4	2	25	29	13	0	3	68	80	13	1	1
3	0	3	6	3	26	30	16	9	1	69	81	16	10	0
4	0	4	9	0	27	32	0	6	0	70	83	0	6	3
5	0	5	11	1	28	33	4	2	3	71	84	4	3	1
6	0	7	1	1	29	34	7	11	1	72	85	8	0	0
7	0	8	3	2	30	35	11	8	0	73	86	11	8	3
8	0	9	6	0	31	36	15	4	3	74	87	15	5	1
9	0	10	8	0	32	37	19	1	1	75	88	19	2	0
10	0	11	10	1	33	39	2	10	0	76	90	2	10	3
11	0	13	0	2	34	40	6	6	3	77	91	6	7	1
12	0	14	2	3	35	41	10	3	1	78	92	10	4	0
13	0	15	5	0	36	42	14	0	0	79	93	14	0	3
14	0	16	7	1	37	43	17	8	3	80	94	17	9	1
15	0	17	9	2	38	45	1	5	1	81	96	1	6	0
16	0	18	11	3	39	46	5	2	0	82	97	5	2	3
17	1	0	2	0	40	47	8	10	3	83	98	8	11	1
18	1	1	4	1	41	48	12	7	1	84	99	12	8	0
19	1	2	6	2	42	49	16	4	0	85	100	16	4	3
£					43	51	0	0	3	86	102	0	1	1
1	1	3	8	3	44	52	3	9	1	87	103	3	10	0
2	2	7	5	1	45	53	7	6	0	88	104	7	6	3
3	3	11	2	0	46	54	11	2	3	89	105	11	3	1
4	4	14	10	3	47	55	14	11	1	90	106	15	0	0
5	5	18	7	1	48	56	18	8	0	91	107	18	8	3
6	7	2	4	0	49	58	2	4	3	92	109	2	5	1
7	8	6	0	3	50	59	6	1	1	93	110	6	2	0
8	9	9	9	1	51	60	9	10	0	94	111	9	10	3
9	10	13	6	0	52	61	13	6	3	95	112	13	7	1
10	11	17	2	3	53	62	17	3	1	96	113	17	4	0
11	13	0	11	1	54	64	1	0	0	97	115	1	0	3
12	14	4	8	0	55	65	4	8	3	98	116	4	9	1
13	15	8	4	3	56	66	8	5	1	99	117	8	6	0
14	16	12	1	1	57	67	12	2	0	100	118	12	2	3
15	17	15	10	0	58	68	15	10	3	200	237	4	5	1
16	18	19	6	3	59	69	19	7	1	300	355	16	8	0
17	20	3	3	1	60	71	3	4	0	400	474	8	10	3
18	21	7	0	0	61	72	7	0	3	500	593	1	1	1
19	22	10	8	3	62	73	10	9	1	600	711	13	4	0
20	23	14	5	1	63	74	14	6	0	700	830	5	6	3
21	24	18	2	0	64	75	18	2	3	800	948	17	9	1
22	26	1	10	3	65	77	1	11	1	900	1067	10	0	0
23	27	5	7	1	66	78	5	8	0	1000	1186	2	2	3

acc.

## Exchange on London at 7 per cent. advance. 31

Currency.			St'g. Halifax Currency			St'g. Halifax Currency			St'g. Halifax Currency.							
s.	d.	f.	£	s.	d.	£	£	s.	d.	f.	£	£	s.	d.	f.	
9	4	3	0	1	2	24	28	10	8	0	67	79	13	1	1	
13	1	1	0	2	4	25	29	14	5	1	68	80	16	10	3	
16	10	0	0	3	6	3	30	18	2	3	69	82	0	8	0	
0	6	3	0	4	9	0	32	2	0	0	70	83	4	5	1	
4	3	1	0	5	10	1	33	5	9	1	71	84	3	2	3	
8	0	0	0	7	1	2	34	9	6	3	72	85	12	0	0	
11	8	3	0	8	4	0	30	35	13	4	0	73	86	15	9	1
15	5	1	0	9	6	0	31	36	17	1	1	74	87	19	6	3
19	2	0	0	10	8	1	32	38	0	10	3	75	89	3	4	0
2	10	3	0	11	10	3	33	39	4	8	0	76	90	7	1	1
6	7	1	0	13	1	0	34	40	8	5	1	77	91	10	10	3
10	4	0	0	14	3	1	35	41	12	2	3	78	92	14	8	0
14	0	3	0	15	5	2	36	42	16	0	0	79	93	18	5	1
17	9	1	0	16	7	3	37	43	19	9	1	80	95	2	2	3
1	1	6	0	17	10	0	38	45	3	6	3	81	96	6	0	0
5	2	3	0	19	0	1	39	46	7	4	0	82	97	9	9	1
8	11	1	1	0	2	2	40	47	11	1	1	83	98	13	6	3
12	8	0	1	1	4	3	41	48	14	10	3	84	99	17	4	0
16	4	3	1	2	7	0	42	49	18	8	0	85	101	1	1	1
0	0	1	1				43	51	2	5	1	86	102	4	10	2
3	10	0	1	3	9	1	44	52	6	2	3	87	103	8	8	0
7	6	3	2	7	6	3	45	53	10	0	0	88	104	12	5	1
11	3	1	3	11	4	0	46	54	13	9	1	89	105	16	2	3
15	0	0	4	15	1	1	47	55	17	6	3	90	107	0	0	0
18	8	3	5	18	10	3	48	57	1	4	0	91	108	3	9	1
2	5	1	7	2	8	0	49	58	5	1	1	92	109	7	6	3
6	2	0	8	6	5	1	50	59	8	10	3	93	110	11	4	0
9	10	3	9	10	2	3	51	60	12	8	0	94	111	15	1	1
13	7	1	10	14	0	0	52	61	16	5	1	95	112	18	10	3
17	4	0	11	17	9	1	53	63	0	2	3	96	114	2	8	0
1	0	3	13	13	1	6	3	64	4	0	0	97	115	6	5	1
4	9	1	14	5	4	0	55	65	7	9	1	98	116	10	2	3
8	6	0	15	9	1	1	56	66	11	6	3	99	117	14	0	0
12	2	3	16	12	10	3	57	67	15	4	0	100	118	17	9	1
4	5	1	17	16	8	0	58	68	19	1	1	200	247	15	6	3
16	8	0	19	0	5	1	59	70	2	10	3	300	356	13	4	0
8	10	3	20	4	2	3	60	71	6	8	0	400	475	11	1	1
1	1	1	21	8	0	0	61	72	10	5	1	500	594	8	10	3
13	4	0	22	11	9	1	62	73	14	2	3	600	713	6	8	0
5	6	3	23	15	6	3	63	74	18	0	0	700	832	4	5	1
17	9	1	24	19	4	0	64	76	1	9	1	800	951	2	2	3
10	0	0	26	3	1	1	65	77	5	6	3	900	1070	0	0	0
2	2	3	27	6	10	3	66	78	9	4	0	1000	1188	17	9	1

### 32 Exchange on London at 7½ per cent. advance.

St'g.	Halifax Currency.	St'g.	Halifax Currency.	St'g.	Halifax Currency.
S. p.	£ s. d. f.	£	£ s. d. f.	£	£ s. d. f.
1	0 1 2 1	24	28 12 0 0	67	79 16 10 0
2	0 2 4 2	25	29 15 10 0	68	81 0 8 0
3	0 3 7 0	26	30 19 8 0	69	82 4 6 0
4	0 4 9 1	27	32 3 6 0	70	83 8 4 0
5	0 5 11 2	28	33 7 4 0	71	84 12 2 0
6	0 7 1 3	29	34 11 2 0	72	85 16 0 0
7	0 8 4 0	30	35 15 0 0	73	86 19 10 0
8	0 9 6 1	31	36 18 10 0	74	88 3 8 0
9	0 10 8 3	32	38 2 8 0	75	89 7 6 0
10	0 11 11 0	33	39 6 6 0	76	90 11 4 0
11	0 13 1 1	34	40 10 4 0	77	91 15 2 0
12	0 14 3 2	35	41 14 2 0	78	92 19 0 0
13	0 15 6 0	36	42 18 0 0	79	94 2 10 0
14	0 16 8 1	37	44 1 10 0	80	95 6 8 0
15	0 17 10 2	38	45 5 8 0	81	96 10 6 0
16	0 19 0 3	39	46 9 6 0	82	97 14 4 0
17	1 0 3 0	40	47 13 4 0	83	98 18 2 0
18	1 1 5 1	41	48 17 2 0	84	100 2 0 0
19	1 2 7 3	42	50 1 0 0	85	101 5 10 0
£		43	51 4 10 0	86	102 9 8 0
1	1 3 10 0	44	52 8 8 0	87	103 13 6 0
2	2 7 8 0	45	53 12 6 0	88	104 17 4 0
3	3 11 6 0	46	54 16 4 0	89	106 1 2 0
4	4 15 4 0	47	56 0 2 0	90	107 5 0 0
5	5 19 2 0	48	57 4 0 0	91	108 8 10 0
6	7 3 0 0	49	58 7 10 0	92	109 12 8 0
7	8 6 10 0	50	59 11 8 0	93	110 16 6 0
8	9 10 8 0	51	60 15 6 0	94	112 0 4 0
9	10 14 6 0	52	61 19 4 0	95	113 4 2 0
10	11 18 4 0	53	63 3 2 0	96	114 8 0 0
11	13 2 2 0	54	64 7 0 0	97	115 11 10 0
12	14 6 0 0	55	65 10 10 0	98	116 15 8 0
13	15 9 10 0	56	66 14 8 0	99	117 19 6 0
14	16 13 8 0	57	67 18 6 0	100	119 3 4 0
15	17 17 6 0	58	69 2 4 0	200	238 6 8 0
16	19 1 4 0	59	70 6 2 0	300	357 10 0 0
17	20 5 2 0	60	71 10 0 0	400	476 13 4 0
18	21 9 0 0	61	72 13 10 0	500	595 16 8 0
19	22 12 10 0	62	73 17 8 0	600	715 0 0 0
20	23 16 8 0	63	75 1 6 0	700	834 3 4 0
21	25 0 6 0	64	76 5 4 0	800	953 6 8 0
22	26 4 4 0	65	77 9 2 0	900	1072 10 0 0
23	27 8 2 0	66	78 13 0 0	1000	1191 13 4 0



### 34 Exchange on London at 7 $\frac{1}{2}$ per cent. advance.

Stg.	Halifax Currency.				Stg.	Halifax Currency.				Stg.	Halifax Currency.			
s.	£	s.	d.	f.	£	£	s.	d.	f.	£	£	s.	d.	f.
1	0	1	2	1	24	28	14	8	0	67	80	4	3	1
2	0	2	4	3	25	29	18	7	1	68	81	8	2	3
3	0	3	7	0	26	31	2	6	3	69	82	12	2	0
4	0	4	9	2	27	32	6	6	0	70	83	16	1	1
5	0	5	11	3	28	33	10	5	1	71	85	0	0	3
6	0	7	2	1	29	34	14	4	3	72	86	4	0	0
7	0	8	4	2	30	35	18	4	0	73	87	7	11	1
8	0	9	7	0	31	37	2	3	1	74	88	11	10	3
9	0	10	9	1	32	38	6	2	3	75	89	15	10	0
10	0	11	11	3	33	39	10	2	0	76	90	19	9	1
11	0	13	2	0	34	40	14	1	1	77	92	3	8	3
12	0	14	4	1	35	41	18	0	3	78	93	7	8	0
13	0	15	6	3	36	43	2	0	0	79	94	11	7	1
14	0	16	9	0	37	45	5	11	1	80	95	15	6	3
15	0	17	11	2	38	45	9	10	3	81	96	19	6	0
16	0	19	2	0	39	46	13	10	0	82	98	3	5	1
17	1	0	4	1	40	47	17	9	1	83	99	7	4	3
18	1	1	6	2	41	49	1	8	3	84	100	11	4	0
19	1	2	9	0	42	50	5	8	0	85	101	15	3	1
£					43	51	9	7	1	86	102	19	2	3
1	1	3	11	1	44	52	13	6	3	87	104	3	2	0
2	2	7	10	3	45	53	17	6	0	88	105	7	1	1
3	3	11	10	0	46	55	1	5	1	89	106	11	0	3
4	4	15	9	1	47	56	5	4	3	90	107	15	0	0
5	5	19	8	3	48	57	9	4	0	91	108	18	11	1
6	7	3	8	0	49	58	13	3	1	92	110	2	10	3
7	8	7	7	1	50	59	17	2	3	93	111	6	10	0
8	9	11	6	3	51	61	1	2	0	94	112	10	9	1
9	10	15	6	0	52	62	5	1	1	95	113	14	8	3
10	11	19	5	1	53	63	9	0	3	96	114	18	8	0
11	13	3	4	3	54	64	13	0	0	97	116	2	7	1
12	14	7	4	0	55	65	16	11	1	98	117	6	6	5
13	15	11	3	1	56	67	0	10	3	99	118	10	6	0
14	16	15	2	3	57	68	4	10	0	100	119	14	5	1
15	17	19	2	0	58	69	8	9	1	200	239	8	10	3
16	19	3	1	1	59	70	12	8	3	300	359	3	4	0
17	20	7	0	3	60	71	16	8	0	400	478	17	9	1
18	21	11	0	0	61	73	0	7	1	500	598	12	2	3
19	22	14	11	1	62	74	4	6	3	600	718	6	8	0
20	23	18	10	3	63	75	8	6	0	700	838	1	1	1
21	25	2	10	0	64	76	12	5	1	800	957	15	6	3
22	26	6	9	1	65	77	16	4	3	900	1077	10	0	0
23	27	10	8	3	66	79	0	4	0	1000	1197	4	5	1



ance.

## Exchange on London at 8 per cent. advance. 35

Currency.	St'g.	Halifax Currency.			St'g.	Halifax Currency.			St'g.	Halifax Currency.					
s. d. f	s.	£	s.	d.	f	£	s.	d.	f	£	£	s.	d.	f	
4 3 1	1	0	1	2	1	24	28	16	0	0	67	80	8	0	0
8 2 3	2	0	2	4	3	25	30	0	0	0	68	81	12	0	0
2 2 0	3	0	3	7	1	26	31	4	0	0	69	82	16	0	0
6 1 1	4	0	4	9	2	27	32	8	0	0	70	84	0	0	0
0 0 3	5	0	6	0	0	28	33	12	0	0	71	85	4	0	0
4 0 0	6	0	7	2	1	29	34	16	0	0	72	86	8	0	0
7 11 1	7	0	8	4	3	30	36	0	0	0	74	87	12	0	0
1 10 3	8	0	9	7	1	31	37	4	0	0	74	88	16	0	0
5 10 0	9	0	10	9	2	32	38	8	0	0	75	90	0	0	0
9 9 1	10	0	12	0	0	33	39	12	0	0	76	91	4	0	0
3 8 3	11	0	13	2	1	34	40	16	0	0	77	92	8	0	0
7 8 0	12	0	14	4	3	35	42	0	0	0	78	93	12	0	0
1 7 1	13	0	15	7	1	36	43	4	0	0	79	94	16	0	0
5 6 3	14	0	16	9	2	37	44	8	0	0	80	96	0	0	0
9 6 0	15	0	18	0	0	38	45	12	0	0	81	97	4	0	0
3 5 1	16	0	19	2	1	39	46	16	0	0	82	98	8	0	0
7 4 2	17	1	0	4	3	40	48	0	0	0	83	99	12	0	0
1 4 0	18	1	1	7	1	41	49	4	0	0	84	100	16	0	0
5 3 1	19	1	2	9	2	42	50	8	0	0	85	102	0	0	0
9 2 3	£					43	51	12	0	0	86	103	4	0	0
3 2 0	1	1	4	0	0	43	52	16	0	0	87	104	8	0	0
7 1 1	2	2	8	0	0	45	54	0	0	0	88	105	12	0	0
0 0 3	3	3	12	0	0	46	55	4	0	0	89	106	16	0	0
0 0 0	4	4	16	0	0	47	56	8	0	0	90	108	0	0	0
11 1 1	5	6	0	0	0	48	57	12	0	0	91	109	4	0	0
10 3	6	7	4	0	0	49	58	16	0	0	92	110	8	0	0
10 0	7	8	8	0	0	50	60	0	0	0	93	111	12	0	0
9 1	8	9	12	0	0	51	61	4	0	0	94	112	16	0	0
8 3	9	10	16	0	0	52	62	8	0	0	95	114	0	0	0
8 0	10	12	0	0	0	53	63	12	0	0	96	115	4	0	0
7 1 1	11	13	4	0	0	54	64	16	0	0	97	116	8	0	0
6 5	12	14	8	0	0	55	66	0	0	0	98	117	12	0	0
6 0	13	15	12	0	0	56	67	4	0	0	99	118	16	0	0
5 1 1	14	16	16	0	0	57	68	8	0	0	100	120	0	0	0
10 3	15	18	0	0	0	58	69	12	0	0	200	240	0	0	0
4 0	16	19	4	0	0	59	70	16	0	0	300	360	0	0	0
9 1	17	20	8	0	0	60	72	0	0	0	400	480	0	0	0
2 3	18	21	12	0	0	61	73	4	0	0	500	600	0	0	0
8 0	19	22	16	0	0	62	74	8	0	0	600	720	0	0	0
1 1	20	24	0	0	0	63	75	12	0	0	700	840	0	0	0
6 3	21	25	4	0	0	64	76	16	0	0	800	960	0	0	0
0 0	22	26	8	0	0	65	78	0	0	0	900	1080	0	0	0
5 1	23	27	12	0	0	66	79	4	0	0	1000	1200	0	0	0

### 36 Exchange on London at 84 per cent. advance.

Stg.	Half x Currency			Stg.	Half x Currency			Stg.	Half x Currency					
£	s.	d.	f.	£	£	s.	d.	f.	£	£	s.	d.	f.	
1	0	1	2	2	24	28	17	4	0	67	80	11	8	3
2	0	2	5	0	25	30	1	4	3	68	81	15	9	1
3	0	3	7	1	26	31	5	5	1	69	82	19	10	0
4	0	4	9	3	27	32	9	6	0	70	84	3	10	3
5	0	6	0	1	28	33	13	6	3	71	85	7	11	1
6	0	7	2	2	29	34	17	7	1	72	86	12	0	0
7	0	8	5	0	30	36	1	8	0	73	87	16	0	3
8	0	9	7	2	31	37	5	8	3	74	89	0	1	1
9	0	10	10	0	32	38	9	9	1	75	90	4	2	0
10	0	12	0	1	33	39	13	10	0	76	91	8	2	3
11	0	13	2	3	34	40	17	10	3	77	92	12	3	1
12	0	14	5	1	35	42	1	11	1	78	93	16	4	0
13	0	15	7	2	36	43	6	0	0	79	95	0	4	3
14	0	16	10	0	37	44	10	0	3	80	96	4	5	1
15	0	18	0	2	38	45	14	1	1	81	97	8	6	0
16	0	19	3	0	39	46	18	2	0	82	98	12	6	3
17	1	0	5	1	40	48	2	2	3	83	99	16	7	1
18	1	1	7	3	41	49	6	3	1	84	101	0	8	0
19	1	2	10	1	42	50	10	4	0	85	102	4	8	3
£					43	51	14	4	3	86	103	8	9	1
1	1	4	0	3	44	52	18	5	1	87	104	12	10	0
2	2	8	1	1	45	54	2	6	0	88	105	16	10	3
3	3	12	2	0	46	55	6	6	3	89	107	0	11	1
4	4	16	2	3	47	56	10	7	1	90	108	5	0	0
5	6	0	3	1	48	57	14	8	0	91	109	9	0	3
6	7	4	4	0	49	58	18	8	3	92	110	13	1	1
7	8	8	4	3	50	60	2	9	1	93	111	17	2	0
8	9	12	5	1	51	61	6	10	0	94	113	1	2	3
9	10	16	6	0	52	62	10	10	3	95	114	5	3	1
10	12	0	6	3	53	63	14	11	1	96	115	9	4	0
11	13	4	7	1	54	64	19	0	0	97	116	13	4	3
12	14	8	8	0	55	66	3	0	3	98	117	17	5	1
13	15	12	8	3	56	67	7	1	1	99	119	1	6	0
14	16	16	9	1	57	68	11	2	0	100	120	5	6	3
15	18	0	10	0	58	69	15	2	3	200	240	11	1	1
16	19	4	10	3	59	70	19	3	1	300	360	16	8	0
17	20	8	11	1	60	72	3	4	0	400	481	2	2	3
18	21	13	0	0	61	73	7	4	3	500	601	7	9	1
19	22	17	0	3	62	74	11	5	1	600	721	13	4	0
20	24	1	1	1	63	75	15	6	0	700	841	18	10	3
21	25	5	2	0	64	76	19	6	3	800	962	4	5	1
22	26	9	2	3	65	78	3	7	1	900	1082	10	0	0
23	27	13	3	1	66	79	7	8	0	1000	1202	15	6	3

ance.

Halifax Currency.

£ s. d. f  
 1 15 8 3  
 2 19 10 0  
 3 10 3  
 4 7 11 1  
 5 12 0 0  
 6 16 0 3  
 7 0 1 1  
 8 4 2 0  
 9 8 2 3  
 10 12 3 1  
 11 16 4 0  
 12 0 4 3  
 13 4 5 1  
 14 8 6 0  
 15 12 6 3  
 16 16 7 1  
 17 0 8 0  
 18 4 8 3  
 19 8 9 1  
 20 12 10 0  
 21 16 10 3  
 22 0 11 1  
 23 5 0 0  
 24 9 0 3  
 25 13 1 1  
 26 17 2 0  
 27 1 2 3  
 28 5 3 1  
 29 9 4 0  
 30 13 4 3  
 31 17 5 1  
 32 1 6 0  
 33 5 6 3  
 34 11 1 1  
 35 16 8 0  
 36 2 2 3  
 37 7 9 1  
 38 13 4 0  
 39 18 10 3  
 40 4 5 1  
 41 10 0 0  
 42 15 6 3  
 43 20 0 0  
 44 26 0 3  
 45 31 0 0  
 46 37 0 0  
 47 43 0 0  
 48 50 0 0  
 49 58 0 0  
 50 67 0 0  
 51 77 0 0  
 52 88 0 0  
 53 100 0 0  
 54 112 0 0  
 55 125 0 0  
 56 139 0 0  
 57 153 0 0  
 58 167 0 0  
 59 181 0 0  
 60 195 0 0  
 61 209 0 0  
 62 223 0 0  
 63 237 0 0  
 64 251 0 0  
 65 265 0 0  
 66 279 0 0

### Exchange on London at 8½ per cent advance. 37

St. g.	Halifax Currency	St. g.	Halifax Currency	St. g.	Halifax Currency
s.	£ s. d. f	£	£ s. d. f	£	£ s. d. f
1	0 1 2 2	24	28 18 8 0	67	80 15 5 1
2	0 2 5 0	25	30 2 9 1	68	81 19 6 3
3	0 3 7 1	26	31 6 10 3	69	83 3 8 0
4	0 4 10 0	27	32 11 0 0	70	84 7 9 1
5	0 6 0 1	28	33 15 1 1	71	85 11 10 3
6	0 7 2 3	29	34 19 2 3	72	86 16 0 0
7	0 8 5 1	30	36 3 4 0	73	88 0 1 1
8	0 9 7 3	31	37 7 5 1	74	89 4 2 3
9	0 10 10 1	32	38 11 6 3	75	90 8 4 0
10	0 12 0 3	33	39 15 8 0	76	91 12 5 1
11	0 13 3 0	34	40 19 9 1	77	92 16 6 3
12	0 14 5 2	35	42 3 10 3	78	94 0 8 0
13	0 15 8 0	36	43 8 0 0	79	95 4 9 1
14	0 16 10 2	37	44 12 1 1	80	96 8 10 3
15	0 18 1 0	38	45 16 2 3	81	97 13 0 0
16	0 19 3 2	39	47 0 4 0	82	99 1 1 1
17	1 0 6 0	40	48 4 5 1	83	100 1 2 3
18	1 1 8 1	41	49 8 6 3	84	101 5 4 0
19	1 2 11 0	42	50 12 8 0	85	102 9 5 1
£		43	51 16 9 1	86	103 13 6 3
1	1 4 1 1	44	53 0 10 3	87	104 17 8 0
2	2 8 2 3	45	54 5 0 0	88	106 1 9 1
3	3 12 4 0	46	55 9 1 1	89	107 5 10 3
4	4 16 5 1	47	56 13 2 3	90	108 10 0 0
5	6 0 6 3	48	57 17 4 0	91	109 14 1 1
6	7 4 8 0	49	59 1 5 1	92	110 18 2 3
7	8 8 9 1	50	60 5 6 3	93	112 2 4 0
8	9 12 10 3	51	61 9 8 0	94	113 6 5 1
9	10 17 0 0	52	62 13 9 1	95	114 10 6 3
10	12 1 1 1	53	63 17 10 3	96	115 14 8 0
11	13 5 2 3	54	65 2 0 0	97	116 18 9 1
12	14 9 4 0	55	66 6 1 1	98	118 2 10 3
13	15 13 5 1	56	67 10 2 3	99	119 7 0 0
14	16 17 6 3	57	68 14 4 0	100	120 11 1 1
15	18 1 8 0	58	69 18 5 1	200	241 2 2 3
16	19 5 9 1	59	71 2 6 3	300	361 13 4 0
17	20 9 10 3	60	72 6 8 0	400	482 4 5 1
18	21 14 0 0	61	73 10 9 1	500	602 15 6 3
19	22 18 1 1	62	74 14 10 3	600	723 6 8 0
20	24 2 2 3	63	75 19 0 0	700	843 17 9 1
21	25 6 4 0	64	77 3 1 1	800	964 8 10 3
22	26 10 5 1	65	78 7 2 3	900	1085 0 0 0
23	27 14 6 3	66	79 11 4 0	1000	1205 11 1 1

### 38 Exchange on London at $\frac{8}{4}$ per cent. advance.

No.	£ s. d. f.				£ s. d. f.				£ s. d. f.					
1	0	1	2	2	24	29	0	0	0	67	80	19	2	0
2	0	2	5	0	25	30	4	2	0	68	82	3	4	0
3	0	3	7	2	26	31	8	4	0	69	83	7	6	0
4	0	4	10	0	27	32	12	6	0	70	84	11	8	0
5	0	6	0	2	28	33	16	8	0	71	85	15	10	0
6	0	7	3	0	29	35	0	10	0	72	87	0	0	0
7	0	8	5	2	30	36	5	0	0	73	88	4	2	0
8	0	9	8	0	31	37	9	2	0	74	89	8	4	0
9	0	10	10	2	32	38	13	4	0	75	90	12	6	0
10	0	12	1	0	33	39	17	6	0	76	91	16	8	0
11	0	13	3	2	34	41	1	8	0	77	93	0	10	0
12	0	14	6	0	35	42	5	10	0	78	94	5	0	0
13	0	15	8	2	36	43	10	0	0	79	95	9	2	0
14	0	16	11	0	37	44	14	2	0	80	96	13	4	0
15	0	18	1	2	38	45	18	4	0	81	97	17	6	0
16	0	19	4	0	39	47	2	6	0	82	99	1	8	0
17	1	0	6	2	40	48	6	8	0	83	100	5	10	0
18	1	1	9	0	41	49	10	10	0	84	101	10	0	0
19	1	2	11	2	42	50	15	0	0	85	102	14	2	0
£					43	51	19	2	0	86	103	18	4	0
1	1	4	2	0	34	53	3	4	0	87	105	2	6	0
2	2	8	4	0	45	54	7	6	0	88	106	6	8	0
3	3	12	6	0	46	55	11	8	0	89	107	10	10	0
4	4	16	8	0	47	56	15	10	0	90	108	15	0	0
5	6	0	10	0	48	58	0	0	0	91	109	19	2	0
6	7	5	0	0	49	59	4	2	0	92	111	3	4	0
7	8	9	2	0	50	60	8	4	0	93	112	7	6	0
8	9	13	4	0	51	61	12	6	0	94	113	11	8	0
9	10	17	6	0	52	62	16	8	0	95	114	15	10	0
10	12	1	8	0	53	64	0	10	0	96	116	0	0	0
11	13	5	10	0	54	65	5	0	0	97	117	4	2	0
12	14	10	0	0	55	66	9	2	0	98	118	8	4	0
13	15	14	2	0	56	67	13	4	0	99	119	12	6	0
14	16	18	4	0	57	68	17	6	0	100	120	16	8	0
15	18	2	6	0	58	70	1	8	0	200	241	13	4	0
16	19	6	8	0	59	71	5	10	0	300	362	10	0	0
17	20	10	10	0	60	72	10	0	0	400	483	6	8	0
18	21	15	0	0	61	73	14	2	0	500	604	3	4	0
19	22	19	2	0	62	74	18	4	0	600	725	0	0	0
20	24	3	4	0	63	76	2	6	0	700	845	16	8	0
21	25	7	6	0	64	77	6	8	0	800	966	13	4	0
22	26	11	8	0	65	78	10	10	0	900	1087	10	0	0
23	27	15	10	0	66	79	15	0	0	1000	1208	6	8	0

ance.

Exchange on London at 9 per cent. advance. 39

s. d. f.  
 19 2 0  
 3 4 0  
 7 6 0  
 11 8 0  
 15 10 0  
 0 0 0  
 4 2 0  
 8 4 0  
 12 6 0  
 16 8 0  
 0 10 0  
 5 0 0  
 9 2 0  
 13 4 0  
 17 6 0  
 1 8 0  
 5 10 0  
 10 0 0  
 14 2 0  
 18 4 0  
 2 6 0  
 6 8 0  
 10 10 0  
 15 0 0  
 19 2 0  
 3 4 0  
 7 6 0  
 11 8 0  
 15 10 0  
 0 0 0  
 4 2 0  
 8 4 0  
 12 6 0  
 16 8 0  
 13 4 0  
 10 0 0  
 6 8 0  
 3 4 0  
 0 0 0  
 16 8 0  
 13 4 0  
 10 0 0  
 6 8 0

No.	London	1/2	1/4	1/8	1/16	1/32	1/64
1	0 1 2 2	24	29 1 4 0	67	81 2 10 3		
2	0 2 5 0	25	30 5 6 3	68	82 7 1 1		
3	0 3 7 2	26	31 9 9 1	69	83 11 4 0		
4	0 4 10 0	27	32 14 0 0	70	84 15 6 3		
5	0 6 0 3	28	33 18 2 3	71	85 19 9 1		
6	0 7 3 1	29	35 2 5 1	72	87 4 0 0		
7	0 8 5 3	30	36 6 8 0	73	88 8 2 3		
8	0 9 8 1	31	37 10 10 3	74	89 12 5 1		
9	0 10 10 3	32	38 15 1 1	75	90 16 8 0		
10	0 11 1 1	33	39 19 4 0	76	92 0 10 3		
11	0 13 3 3	34	41 3 6 3	77	93 5 1 1		
12	0 14 6 1	35	42 7 9 1	78	94 9 4 0		
13	0 15 9 0	36	43 12 0 0	79	95 13 6 3		
14	0 16 11 2	37	44 16 2 3	80	96 17 9 1		
15	0 18 2 0	38	46 0 5 1	81	98 2 0 0		
16	0 19 4 2	39	47 4 8 0	82	99 6 2 3		
17	1 0 7 0	40	48 8 10 3	83	100 10 5 1		
18	1 1 9 2	41	49 13 1 1	84	101 14 8 0		
19	1 3 0 1	42	50 17 4 0	85	102 18 10 3		
£		43	52 1 6 3	86	104 3 1 1		
1	1 4 2 3	44	53 5 9 1	87	105 7 4 0		
2	2 8 5 1	45	54 10 0 0	88	106 11 6 3		
3	3 12 8 0	46	55 14 2 3	89	107 15 9 1		
4	4 16 10 3	47	56 18 5 1	90	109 0 0 0		
5	6 1 1 1	48	58 2 8 0	91	110 4 2 3		
6	7 5 4 0	49	59 6 10 3	92	111 8 5 1		
7	8 9 6 3	50	60 11 1 1	93	112 12 8 0		
8	9 13 9 1	51	61 15 4 0	94	113 16 10 3		
9	10 18 0 0	52	62 19 6 3	95	115 1 1 1		
10	12 2 2 3	53	64 3 9 1	96	116 5 4 0		
11	13 6 5 1	54	65 8 0 0	97	117 9 6 3		
12	14 10 8 0	55	66 12 2 3	98	118 13 9 1		
13	15 14 10 3	56	67 16 5 1	99	119 18 0 0		
14	16 19 1 1	57	69 0 8 0	100	1 1 2 2 3		
15	18 3 4 0	58	70 4 10 3	200	212 4 5 1		
16	19 7 6 3	59	71 9 1 1	300	364 6 8 0		
17	20 11 9 1	60	72 13 4 0	400	484 8 10 3		
18	21 16 0 0	61	73 17 6 3	500	605 11 1 1		
19	23 0 2 3	62	75 1 9 1	600	726 13 4 0		
20	24 4 5 1	63	76 6 0 0	700	847 15 6 3		
21	25 8 8 0	64	77 10 2 3	800	968 17 9 1		
22	26 12 10 3	65	78 14 5 1	900	1090 0 0 0		
23	27 17 1 1	66	79 18 8 0	1000	1211 2 2 3		

## 40 Exchange on London at 9¼ per cent. advance.

St'g	Halifax Curree cv			St'g	Halifax Currency			St'g	Halifax Currency.					
s.	£	s.	d.	£	£	s.	d.	f	£	£	s.	d.	f	
1	0	1	2	24	29	2	8	0	67	81	6	7	1	
2	0	2	5	1	25	30	6	11	1	68	82	10	10	3
3	0	3	7	3	26	31	11	2	3	69	83	15	2	0
4	0	4	10	1	27	32	15	6	0	70	84	19	5	1
5	0	6	0	3	28	33	19	9	1	71	86	3	8	3
6	0	7	3	1	29	35	4	0	3	72	87	8	0	0
7	0	8	6	0	30	36	8	4	0	73	88	12	3	1
8	0	9	8	2	31	37	12	7	1	74	89	16	6	3
9	0	10	11	0	32	39	16	10	3	75	91	0	10	0
10	0	12	1	3	33	40	1	2	0	76	92	5	1	1
11	0	13	4	1	34	41	5	5	1	77	93	9	4	3
12	0	14	6	3	35	42	9	8	3	78	94	13	8	0
13	0	15	9	1	36	43	14	0	0	79	95	17	11	1
14	0	17	0	0	37	44	18	3	1	80	97	2	2	3
15	0	18	2	2	38	46	2	6	3	81	98	6	6	0
16	0	19	5	0	39	47	6	10	0	82	99	10	9	1
17	1	0	7	1	40	48	11	1	1	83	100	15	0	3
18	1	1	10	1	41	49	15	4	3	84	101	19	4	0
19	1	3	0	3	42	50	19	8	0	85	103	3	7	1
£					43	52	3	11	1	86	104	7	10	3
1	1	4	3	1	44	53	8	2	3	87	105	12	2	0
2	2	8	6	3	45	54	12	6	0	88	106	16	5	1
3	3	12	10	0	46	55	16	9	1	89	108	0	8	3
4	4	17	1	1	47	57	1	0	3	90	109	5	0	0
5	6	1	4	3	48	58	5	4	0	91	110	9	3	1
6	7	5	8	0	49	59	9	7	1	92	111	13	6	3
7	8	9	11	1	50	60	13	10	3	93	112	17	10	0
8	9	14	2	3	51	61	18	2	0	94	114	2	1	1
9	10	18	6	0	52	63	2	5	1	95	115	6	4	3
10	12	2	9	1	53	64	6	8	3	96	116	10	8	0
11	13	7	0	3	54	65	11	0	0	97	117	14	11	1
12	14	11	4	0	55	66	15	3	1	98	118	19	2	3
13	15	15	7	1	56	67	19	6	3	99	120	3	6	0
14	16	19	10	3	57	69	3	10	0	100	121	7	9	1
15	18	4	2	0	58	70	8	1	1	200	242	15	6	3
16	19	8	5	1	59	71	12	4	3	300	364	3	4	0
17	20	12	8	3	60	72	16	8	0	400	485	11	1	1
18	21	17	0	0	61	74	0	11	1	500	606	18	10	3
19	23	1	3	1	62	75	5	2	3	600	728	6	8	0
20	24	5	6	3	63	76	9	6	0	700	849	14	5	1
21	25	9	10	0	64	77	13	9	1	800	971	2	2	3
22	26	14	1	1	65	78	18	0	3	900	1092	10	0	0
23	27	18	4	3	66	80	2	4	0	1000	1213	17	9	1

acc.

Currency.

### Exchange on London at 9½ per cent. advance. 41

s.	d.	f.	St'g	Halifax Currency.	St'g	Halifax Currency.	St'g	Halifax Currency.
			£	£ s. d. f	£	£ s. d. f	£	£ s. d. f
6	7	1	1	0 1 2 2	24	29 4 0 0	67	81 10 4 0
10	10	3	2	0 2 5 1	25	30 8 4 0	68	82 14 8 0
15	2	0	3	0 3 7 3	26	31 12 8 0	69	83 19 0 0
19	5	1	4	0 4 10 1	27	32 17 0 0	70	85 3 4 0
3	8	3	5	0 6 1 0	28	34 1 4 0	71	86 7 8 0
8	0	0	6	0 7 3 2	29	35 5 8 0	72	87 12 0 0
12	3	1	7	0 8 6 1	30	36 10 0 0	73	88 16 4 0
16	6	3	8	0 9 8 3	31	37 14 4 0	74	90 0 8 0
0	10	0	9	0 10 11 1	32	38 18 8 0	75	91 5 0 0
5	1	1	10	0 12 2 0	33	40 3 0 0	76	92 9 4 0
9	4	3	11	0 13 4 2	34	41 7 4 0	77	94 13 8 0
13	8	0	12	0 14 7 1	35	42 11 8 0	78	94 18 0 0
17	11	1	13	0 15 9 3	36	43 16 0 0	79	96 2 4 0
2	2	3	14	0 17 0 1	37	45 0 4 0	80	97 6 8 0
6	6	0	15	0 18 3 0	38	46 4 8 0	81	98 11 0 0
10	9	1	16	0 19 5 2	39	47 9 0 0	82	99 15 4 0
15	0	3	17	1 0 8 1	40	48 13 4 0	83	100 19 8 0
19	4	0	18	1 1 10 3	41	49 17 8 0	84	102 4 0 0
3	7	1	19	1 3 1 1	42	51 2 0 0	85	103 8 4 0
7	10	3		£	43	52 6 4 0	86	104 12 8 0
12	2	0	1	1 4 4 0	44	53 10 8 0	87	105 17 0 0
16	5	1	2	2 8 8 0	45	54 15 0 0	88	107 1 4 0
0	8	3	3	3 13 0 0	46	55 19 4 0	89	108 5 8 0
5	0	0	4	4 17 4 0	47	57 3 8 0	90	109 10 0 0
9	3	1	5	6 1 8 0	48	58 8 0 0	91	110 14 4 0
13	6	3	6	7 6 0 0	49	59 12 4 0	92	111 18 8 0
17	10	0	7	8 10 4 0	50	60 16 8 0	93	113 3 0 0
2	1	1	8	9 14 8 0	51	62 1 0 0	94	114 7 4 0
6	4	3	9	10 19 0 0	52	63 5 4 0	95	115 11 8 0
10	8	0	10	12 3 4 0	53	64 9 8 0	96	116 16 0 0
14	11	1	11	13 7 8 0	54	65 14 0 0	97	118 0 4 0
19	2	3	12	14 12 0 0	55	66 18 4 0	98	119 4 8 0
3	6	0	13	15 16 4 0	56	68 2 8 0	99	120 9 0 0
7	9	1	14	17 0 8 0	57	69 7 0 0	100	121 13 4 0
15	6	3	15	18 5 0 0	58	70 11 4 0	200	243 6 8 0
3	4	0	16	19 9 4 0	59	71 15 8 0	300	365 0 0 0
11	1	1	17	20 13 8 0	60	73 0 0 0	400	486 13 4 0
18	10	3	18	21 18 0 0	61	74 4 4 0	500	608 6 8 0
6	8	0	19	23 2 4 0	62	75 8 8 0	600	730 0 0 0
14	5	1	20	24 6 8 0	63	76 13 0 0	700	851 13 4 0
2	2	3	21	25 11 0 0	64	77 17 4 0	800	973 6 8 0
10	0	0	22	26 15 4 0	65	79 1 8 0	900	1095 0 0 0
17	9	1	23	27 19 8 0	66	80 6 0 0	1000	1216 13 4 0

## 42 Exchange on London at 9 $\frac{3}{4}$ per cent. advance.

St'g.	Halifax Currency.				St'g.	Halifax Currency.				St'g.	Halifax Currency.			
s.	£	s.	d.	f.	£	£	s.	d.	f.	£	£	s.	d.	f.
1	0	1	2	3	24	29	5	4	0	67	81	14	0	3
2	0	2	5	1	25	30	9	8	3	68	82	18	5	1
3	0	3	8	0	26	31	14	1	1	69	84	2	10	0
4	0	4	10	2	27	32	18	6	0	70	85	7	2	3
5	0	6	1	1	28	34	2	10	3	71	86	11	7	1
6	0	7	3	3	29	35	7	3	1	72	87	16	0	0
7	0	8	6	2	30	36	11	8	0	73	89	0	4	3
8	0	9	9	0	31	37	16	0	3	74	90	4	9	1
9	0	10	11	3	32	39	0	5	1	75	91	9	2	0
10	0	12	2	1	33	40	4	10	0	76	92	13	6	3
11	0	13	5	0	34	41	9	2	3	77	93	17	11	1
12	0	14	7	2	35	42	13	7	1	78	95	2	4	0
13	0	15	10	1	36	43	18	0	0	79	96	6	8	3
14	0	17	0	3	37	45	2	4	3	80	97	11	1	1
15	0	18	3	2	38	46	6	9	1	81	98	15	6	0
16	0	19	6	1	39	47	11	2	0	82	99	19	10	3
17	1	0	8	3	40	48	15	6	3	83	101	4	3	1
18	1	1	11	1	41	49	19	11	1	84	102	8	8	0
19	1	3	2	0	42	51	4	4	0	85	103	13	0	3
£					43	52	8	8	3	86	104	17	5	1
1	1	4	4	3	44	53	13	1	1	87	106	1	10	0
2	2	8	9	1	45	54	17	6	0	88	107	6	2	3
3	3	13	2	0	46	56	1	10	3	89	108	10	7	1
4	4	17	6	3	47	57	6	3	1	90	109	15	0	0
5	6	1	11	1	48	58	10	8	0	91	110	19	4	3
6	7	6	4	0	49	59	15	0	3	92	112	3	9	1
7	8	10	8	3	50	60	19	5	1	93	113	8	2	0
8	9	15	1	1	51	62	3	10	0	94	114	12	6	3
9	10	19	6	0	52	63	8	2	3	95	115	16	11	1
10	12	3	10	3	53	64	12	7	1	96	117	1	4	0
11	13	8	3	1	54	65	17	0	0	97	118	5	8	3
12	14	12	8	0	55	67	1	4	3	98	119	10	1	1
13	15	17	0	3	56	68	5	9	1	99	120	14	6	0
14	17	1	5	1	57	69	10	2	0	100	121	18	10	3
15	18	5	10	0	58	70	14	6	3	200	243	17	9	1
16	19	10	2	3	59	71	18	11	1	300	365	16	8	0
17	20	14	7	1	60	73	3	4	0	400	487	15	6	3
18	21	19	0	0	61	74	7	8	3	500	609	14	5	1
19	23	3	4	3	62	75	12	1	1	600	731	13	4	0
20	24	7	9	1	63	76	16	6	0	700	853	12	2	3
21	25	12	2	0	64	78	0	10	3	800	975	11	1	1
22	26	16	6	3	65	79	5	3	1	900	1097	10	0	0
23	28	0	11	1	66	80	9	8	0	1000	1219	8	10	3



acc.

## Exchange on London at 10 per cent. advance. 43

Curr.ncy.	St'g.	Halifax Currency	St'g.	Halifax Currency	St'g.	Halifax Currency.
s. d. f	£	s. d. f	£	s. d. f	£	£ s. d. f
4 0 3	1	0 1 2 3	24	29 6 8 0	67	81 17 9 1
8 5 1	2	0 2 5 1	25	30 11 1 1	68	83 2 2 3
2 10 0	3	0 3 8 0	26	31 15 6 3	69	84 6 8 0
7 7 1	4	0 4 10 3	27	33 0 0 0	70	85 11 1 1
1 7 1	5	0 6 1 1	28	34 4 5 1	71	86 15 6 3
6 0 0	6	0 7 4 0	29	35 8 10 3	72	88 0 0 0
0 4 3	7	0 8 6 3	30	36 13 4 0	73	89 4 5 1
4 9 1	8	0 9 9 1	31	37 17 9 1	74	90 8 10 3
9 2 0	9	0 11 0 0	32	39 2 2 3	75	91 13 4 0
3 6 3	10	0 12 2 3	33	40 6 8 0	76	92 17 9 1
7 11 1	11	0 13 5 1	34	41 11 1 1	77	94 2 2 3
2 4 0	12	0 14 8 0	35	42 15 6 3	78	95 6 8 0
6 8 3	13	0 15 10 3	36	44 0 0 0	79	96 11 1 1
1 1 1	14	0 17 1 1	37	45 4 5 1	80	97 15 6 3
5 6 0	15	0 18 4 0	38	46 8 10 3	81	99 0 0 0
9 10 3	16	0 19 6 3	39	47 13 4 0	82	100 4 5 1
4 3 1	17	1 0 9 1	40	48 17 9 1	83	101 8 10 3
8 8 0	18	1 2 0 0	41	50 2 2 3	84	102 13 4 0
3 0 3	19	1 3 2 3	42	51 6 8 0	85	103 17 9 1
7 5 1	£		43	52 11 1 1	86	105 2 2 3
1 10 0	1	1 4 5 1	44	53 15 6 3	87	106 6 8 0
6 2 3	2	2 8 10 3	45	55 0 0 0	88	107 11 1 1
0 7 1	3	3 13 4 0	46	56 4 5 1	89	108 15 6 3
5 0 0	4	4 17 9 1	47	57 8 10 3	90	110 0 0 0
9 4 3	5	6 2 2 3	48	58 13 4 0	91	111 4 5 1
3 9 1	6	7 6 8 0	49	59 17 9 1	92	112 8 10 3
8 2 0	7	8 11 1 1	50	61 2 2 3	93	113 13 4 0
2 6 3	8	9 15 6 3	51	62 6 8 0	94	114 17 9 1
6 11 1	9	11 0 0 0	52	63 11 1 1	95	116 2 2 3
1 4 0	10	12 4 5 1	53	64 15 6 3	96	117 6 8 0
5 8 3	11	13 8 10 3	54	66 0 0 0	97	118 11 1 1
0 1 1	12	14 13 4 0	55	67 4 5 1	98	119 15 6 3
4 6 0	13	15 17 9 1	56	68 8 10 3	99	121 0 0 0
8 10 3	14	17 2 2 3	57	69 13 4 0	100	122 4 5 1
7 9 1	15	18 6 8 0	58	70 17 9 1	200	244 8 10 3
6 8 0	16	19 11 1 1	59	72 2 2 3	300	366 13 4 0
5 6 3	17	20 15 6 3	60	73 6 8 0	400	488 17 9 1
4 5 1	18	22 0 0 0	61	74 11 1 1	500	611 2 2 3
3 4 0	19	23 4 5 1	62	75 15 6 3	600	733 6 8 0
2 2 3	20	24 8 10 3	63	77 0 0 0	700	855 11 1 1
1 1 1	21	25 13 4 0	64	78 4 5 1	800	977 15 6 3
0 0 0	22	26 17 9 1	65	79 8 10 3	900	1100 0 0 0
3 10 3	23	28 2 2 3	66	80 13 4 0	1000	1223 4 5 1

# 44 Exchange on London at 10 $\frac{1}{4}$ per cent advance.

Stg.	Halifax Currency			Stg.	Halifax Currency			Stg.	Halifax Currency		
	£	s.	d.	£	£	s.	d.	£	£	s.	d.
1	0	1	2	24	29	8	0	67	82	1	6
2	0	2	5	25	30	12	6	68	83	6	0
3	0	3	8	26	31	17	0	69	84	10	6
4	0	4	10	27	33	1	6	70	85	15	0
5	0	6	1	28	34	6	0	71	86	19	6
6	0	7	4	29	35	10	6	72	88	4	0
7	0	8	7	30	36	15	0	73	89	8	6
8	0	9	9	31	37	19	6	74	90	13	0
9	0	11	0	32	39	4	0	75	91	17	6
10	0	12	3	33	40	8	6	76	93	2	0
11	0	13	5	34	41	13	0	77	94	6	6
12	0	14	8	35	42	17	6	78	95	11	0
13	0	15	11	36	44	2	0	79	96	15	6
14	0	17	1	37	45	6	6	80	98	0	0
15	0	18	4	38	46	11	0	81	99	4	6
16	0	19	7	39	47	15	6	82	100	9	0
17	1	0	10	40	49	0	0	83	101	13	6
18	1	2	0	41	50	4	6	84	102	18	0
19	1	3	3	42	51	9	0	85	104	2	6
£				43	52	13	6	86	105	7	0
1	1	4	6	44	53	18	0	87	106	11	6
2	2	9	0	45	55	2	6	88	107	16	0
3	3	13	6	46	56	7	0	89	109	0	6
4	4	18	0	47	57	11	6	90	110	5	0
5	6	2	6	48	58	16	0	91	111	9	6
6	7	7	0	49	60	0	6	92	112	14	0
7	8	11	6	50	61	5	0	93	113	18	6
8	9	16	0	51	62	9	6	94	115	3	0
9	11	0	6	52	63	14	0	95	116	7	6
10	12	5	0	53	64	18	6	96	117	12	0
11	13	9	6	54	66	3	0	97	118	16	6
12	14	14	0	55	67	7	6	98	120	1	0
13	15	18	6	56	68	12	0	99	121	5	6
14	17	3	0	57	69	16	6	100	122	10	0
15	18	7	6	58	71	1	0	200	245	0	0
16	19	12	0	59	72	5	6	300	367	10	0
17	20	16	6	60	73	10	0	400	490	0	0
18	22	1	0	61	74	14	6	500	612	10	0
19	23	5	6	62	75	19	0	600	735	0	0
20	24	10	0	63	77	3	6	700	857	10	0
21	25	14	6	64	78	8	0	800	980	0	0
22	26	19	0	65	79	12	6	900	1102	10	0
23	28	3	6	66	80	17	0	1000	1223	0	0

## Exchange on London at 10½ per cent. advance. 45

currency.		St'g				St'g				St'g						
£	s. d. f.	£	s. d. f.	£	s. d. f.	£	s. d. f.	£	s. d. f.	£	s. d. f.	£	s. d. f.			
1	6 0	0	1	2	3	24	29	9	4	0	67	82	5	2	3	
5	0 0	0	2	5	2	25	30	13	10	3	68	83	9	9	1	
0	6 0	0	3	8	1	26	31	18	5	1	69	84	14	4	0	
9	0 0	0	4	11	0	27	33	3	0	0	70	85	18	10	3	
5	6 0	0	6	1	3	28	34	7	6	3	71	87	3	5	1	
4	0 0	0	7	4	1	29	35	12	1	1	72	88	8	0	0	
3	6 0	0	8	7	1	30	36	16	8	0	73	89	12	6	3	
7	0 0	0	9	10	0	31	38	1	2	3	74	90	17	1	1	
0	6 0	0	11	0	2	32	39	5	9	1	75	92	1	8	0	
2	0 0	0	12	3	1	33	40	10	4	0	76	93	6	2	3	
6	0 0	0	13	6	0	34	41	14	10	3	77	94	10	9	1	
0	6 0	0	14	8	3	35	42	19	5	1	78	95	15	4	0	
0	0 0	0	15	11	2	36	44	4	0	0	79	96	19	10	3	
6	0 0	0	17	2	1	37	45	8	6	3	80	98	4	5	1	
0	6 0	0	18	5	0	38	46	13	1	1	81	99	9	0	0	
0	0 0	0	19	7	3	39	47	17	8	0	82	100	13	6	3	
6	0 0	1	0	10	2	40	49	2	2	3	83	101	18	1	1	
0	6 0	1	2	1	1	41	50	6	9	1	84	103	2	8	0	
0	0 0	1	3	4	0	42	51	11	4	0	85	104	7	2	3	
0	6 0	£				43	52	15	10	3	86	105	11	9	1	
0	0 0	1	4	6	3	44	54	0	5	1	87	106	16	4	0	
6	0 0	2	9	1	1	45	55	5	0	0	88	108	0	10	3	
0	6 0	3	13	8	0	46	56	9	6	3	89	109	5	5	1	
0	0 0	4	18	2	3	47	57	14	1	1	90	100	10	0	0	
6	0 0	5	6	2	9	1	48	58	18	8	0	91	111	14	6	3
0	6 0	6	7	7	4	0	49	60	3	2	3	92	112	19	1	1
0	0 0	7	8	11	10	3	50	61	7	9	1	93	114	3	8	0
6	0 0	8	9	16	5	1	51	62	12	4	0	94	115	8	2	3
0	6 0	9	11	1	0	0	52	63	16	10	3	95	116	12	9	1
0	0 0	10	12	5	6	3	53	65	1	5	1	96	117	17	4	0
6	0 0	11	13	10	1	1	54	66	6	0	0	97	119	1	10	3
0	6 0	12	14	14	8	0	55	67	10	6	3	98	120	6	5	1
0	0 0	13	15	19	2	3	56	68	15	1	1	99	121	11	0	0
6	0 0	14	17	3	9	1	57	69	19	8	0	100	122	15	6	3
0	6 0	15	18	8	4	0	58	71	4	2	3	200	145	11	1	1
0	0 0	16	19	12	10	3	59	72	8	9	1	300	368	6	8	0
6	0 0	17	20	17	5	1	60	73	13	4	0	400	491	2	2	3
0	6 0	18	22	2	0	0	61	74	17	10	3	500	613	17	9	1
0	0 0	19	23	6	6	3	62	76	2	5	1	600	736	13	4	0
6	0 0	20	24	11	1	1	63	77	7	0	0	700	859	8	10	3
0	6 0	21	25	15	8	0	64	78	11	6	3	800	982	4	5	1
0	0 0	22	27	0	2	3	65	79	16	1	1	900	1105	0	0	0
6	0 0	23	28	4	9	1	66	81	0	8	0	1000	1227	15	6	3

## 46 Exchange on London at 10 $\frac{3}{4}$ per cent. advance.

S $\frac{1}{2}$ .	Halfpenny Currency				C $\frac{1}{2}$	Halfpenny Currency				S $\frac{1}{2}$ .	Halfpenny Currency			
s.	£	s.	d.	l.	£	£	s.	d.	l.	£	£	s.	d.	l.
1	0	1	2	3	24	29	10	8	0	67	82	8	11	1
2	0	2	5	2	25	30	15	3	1	68	83	13	6	3
3	0	3	8	1	26	31	19	10	3	69	84	18	2	0
4	0	4	11	0	27	33	4	6	0	70	86	2	9	1
5	0	6	1	3	28	34	9	1	4	71	87	7	4	3
6	0	7	4	2	29	35	13	8	3	72	88	12	0	0
7	0	8	7	1	30	36	18	4	0	73	89	16	7	1
8	0	9	10	1	31	38	2	11	1	74	91	1	2	3
9	0	11	1	0	32	39	7	6	3	75	92	5	10	0
10	0	12	3	3	33	40	12	2	0	76	93	10	5	1
11	0	13	6	2	34	41	16	9	1	77	94	15	0	3
12	0	14	9	1	35	43	1	4	3	78	95	19	8	0
13	0	16	0	0	36	44	6	0	0	79	97	4	3	1
14	0	17	2	3	37	45	10	7	1	80	98	8	10	3
15	0	18	5	2	38	46	15	2	3	81	99	13	6	0
16	0	19	8	1	39	47	19	10	0	82	100	18	1	1
17	1	0	11	0	40	49	4	5	1	83	102	2	8	3
18	1	2	1	3	41	50	9	0	3	84	103	7	4	0
19	1	3	4	2	42	51	13	8	0	85	104	11	11	1
£					43	52	18	3	1	86	105	16	6	3
1	1	4	7	1	44	54	2	10	3	87	107	1	2	0
2	2	9	2	3	45	55	7	6	0	88	108	5	9	1
3	3	13	10	0	46	56	12	1	1	89	109	10	4	3
4	4	18	5	1	47	57	16	8	3	90	110	15	0	0
5	6	3	0	3	48	59	1	4	0	91	111	19	7	1
6	7	7	8	0	49	60	5	11	1	92	113	4	2	3
7	8	12	3	1	50	61	10	6	3	93	114	8	10	0
8	9	16	10	3	51	62	15	2	0	94	115	13	5	1
9	11	1	6	0	52	63	19	9	1	95	116	18	0	3
10	12	6	1	1	53	65	4	4	3	96	118	2	8	0
11	13	10	8	3	54	66	9	0	0	97	119	7	3	1
12	14	15	4	0	55	67	13	7	1	98	120	11	10	3
13	15	19	11	1	56	68	18	2	3	99	121	16	6	0
14	17	4	6	3	57	70	2	10	0	100	123	1	1	1
15	18	9	2	0	58	71	7	5	1	200	246	2	2	3
16	19	13	9	1	59	72	12	0	3	300	369	3	4	0
17	20	18	4	3	60	73	16	8	0	400	492	4	5	1
18	22	3	0	0	61	75	1	3	1	500	615	5	6	3
19	23	7	7	1	62	76	5	10	3	600	738	6	8	0
20	24	12	2	3	63	77	10	6	0	700	861	7	9	1
21	25	16	10	0	64	78	15	1	1	800	984	8	10	3
22	27	1	5	1	65	79	19	8	3	900	1107	10	0	0
23	28	6	0	3	66	81	4	4	0	1000	1230	11	1	1

ance.

Exchange on London at 1 per cent. advance. 47

Money.		Sterling				Dollars				Pounds			
s.	d. f	£	s.	d. f	£	s.	d. f	£	s.	d. f	£	s.	d. f
3	11 1	1	0	1 2 3	24	29	12 0 0	67	82	12 8 0			
3	6 3	2	0	2 5 2	25	30	16 8 0	68	83	17 4 0			
3	2 0	3	0	3 8 1	26	32	1 4 0	69	85	2 0 0			
2	9 1	4	0	4 11 1	27	33	6 0 0	70	86	6 8 0			
7	4 3	5	0	6 2 0	28	34	10 8 0	71	87	11 4 0			
2	0 0	6	0	7 4 3	29	35	15 4 0	72	88	16 0 0			
5	7 1	7	0	8 7 2	30	37	0 0 0	74	90	0 8 0			
2	3	8	0	9 10 1	31	38	4 8 0	74	91	5 4 0			
10	0 0	9	0	11 1 1	32	39	9 4 0	75	92	10 0 0			
5	1	10	0	12 4 0	33	40	14 0 0	76	93	14 8 0			
0	3	11	0	13 6 3	34	41	18 8 0	77	94	19 4 0			
8	0	12	0	14 9 2	35	43	3 4 0	78	96	4 0 0			
3	1	13	0	16 0 1	36	44	8 0 0	79	97	8 8 0			
10	3	14	0	17 3 1	37	45	12 8 0	80	98	13 4 0			
6	0	15	0	18 6 0	38	46	17 4 0	81	99	18 0 0			
1	1	16	0	19 8 3	39	48	2 0 0	82	101	2 8 0			
8	3	17	1	0 11 2	40	49	6 8 0	83	102	7 4 0			
4	0	18	1	2 2 1	41	50	11 4 0	84	103	12 0 0			
11	1	19	1	3 5 1	42	51	16 0 0	85	104	16 8 0			
6	3	£			43	53	0 8 0	86	106	1 4 0			
2	0	1	1	4 8 0	43	54	5 4 0	87	107	6 0 0			
9	1	2	2	9 4 0	45	55	10 0 0	88	108	10 8 0			
4	3	3	3	14 0 0	46	56	14 8 0	89	109	15 4 0			
0	0	4	4	18 8 0	47	57	19 4 0	90	111	0 0 0			
7	1	5	6	3 4 0	48	59	4 0 0	91	112	4 8 0			
2	3	6	7	8 0 0	49	60	8 8 0	92	113	9 4 0			
10	0	7	8	12 8 0	50	61	13 4 0	93	114	14 0 0			
5	1	8	9	17 4 0	51	62	18 0 0	94	115	18 8 0			
0	3	9	11	2 0 0	52	64	2 8 0	95	117	3 4 0			
8	0	10	12	6 8 0	53	65	7 4 0	96	118	8 0 0			
3	1	11	13	11 4 0	54	66	12 0 0	97	119	12 8 0			
10	3	12	14	16 0 0	55	67	16 8 0	98	120	17 4 0			
6	0	13	16	0 8 0	56	69	1 4 0	99	122	2 0 0			
1	1	14	17	5 4 0	57	70	6 0 0	100	123	6 8 0			
2	3	15	18	10 0 0	58	71	10 8 0	200	246	13 4 0			
4	0	16	19	14 8 0	59	72	15 4 0	300	370	0 0 0			
5	1	17	20	19 4 0	60	74	0 0 0	400	493	6 8 0			
6	3	18	22	4 0 0	61	75	4 8 0	500	616	13 4 0			
8	0	19	23	8 8 0	62	76	9 4 0	600	740	0 0 0			
9	1	20	24	13 4 0	63	77	14 0 0	700	863	6 8 0			
10	3	21	25	18 0 0	64	78	18 8 0	800	986	13 4 0			
0	0	22	27	2 8 0	65	80	3 4 0	900	1110	0 0 0			
1	1	23	28	7 4 0	66	81	8 0 0	1000	1233	6 8 0			

## 48 Exchange on London at 11¼ per cent. advance.

S'g.	Halfpenny Currency.			S'g.	Halfpenny Currency.			S'g.	Halfpenny Currency.		
	£	s.	d. f.		£	s.	d. f.		£	s.	d. f.
1	0	1	2 3	24	29	13	4 0	67	82	16	4 3
2	0	2	5 3	25	30	18	0 3	68	84	1	1 1
3	0	3	8 2	26	32	2	9 1	69	85	5	10 0
4	0	4	11 1	27	33	7	6 0	70	86	10	6 3
5	0	6	2 1	28	34	12	2 3	71	87	15	3 1
6	0	7	5 0	29	35	16	11 1	72	89	0	0 0
7	0	8	7 3	30	37	1	8 0	73	90	4	8 3
8	0	9	10 3	31	38	6	4 3	74	91	9	5 1
9	0	11	1 2	32	39	11	1 1	75	92	14	2 0
10	0	12	4 1	33	40	15	10 0	76	93	18	10 3
11	0	13	7 1	34	42	0	6 3	77	95	3	7 1
12	0	14	10 0	35	43	5	3 1	78	96	8	4 0
13	0	16	0 3	36	44	10	0 0	79	97	13	0 3
14	0	17	3 3	37	45	14	8 3	80	98	17	9 1
15	0	18	6 2	38	46	19	5 1	81	100	2	6 0
16	0	19	9 1	39	48	4	2 0	82	101	7	2 3
17	1	1	0 1	40	49	8	10 3	83	102	11	11 1
18	1	2	3 0	41	50	13	7 1	84	103	16	8 0
19	1	3	5 3	42	51	18	4 0	85	105	1	4 3
£				43	53	3	0 3	86	106	6	1 1
1	1	4	8 3	44	54	7	9 1	87	107	10	10 0
2	2	9	5 1	45	55	12	6 0	88	108	15	6 3
3	3	14	2 0	46	56	17	2 3	89	110	0	3 1
4	4	18	10 3	47	58	1	11 1	90	111	5	0 0
5	6	3	7 1	48	59	6	8 0	91	112	9	8 3
6	7	8	4 0	49	60	11	4 3	92	113	14	5 1
7	8	13	0 3	50	61	16	1 1	93	114	19	2 0
8	9	17	9 1	51	63	0	10 0	94	116	3	10 3
9	11	2	6 0	52	64	5	6 3	95	117	8	7 1
10	12	7	2 3	53	65	10	3 1	96	118	13	4 0
11	13	11	11 1	54	66	15	0 0	97	119	18	0 3
12	14	16	8 0	55	67	19	8 3	98	121	2	9 1
13	16	1	4 3	56	69	4	5 1	99	122	7	6 0
14	17	6	1 1	57	70	9	2 0	100	123	12	2 3
15	18	10	10 0	58	71	13	10 3	200	247	4	5 1
16	19	15	6 3	59	72	18	7 1	300	370	16	8 0
17	21	0	3 1	60	74	3	4 0	400	494	8	10 3
18	22	5	0 0	61	75	8	0 3	500	618	1	1 1
19	23	9	8 3	62	76	12	9 1	600	741	13	4 0
20	24	14	5 1	63	77	17	6 0	700	865	5	6 3
21	25	19	2 0	64	79	2	2 3	800	988	17	9 1
22	27	3	10 3	65	80	6	11 1	900	1112	10	0 0
23	28	8	7 1	66	81	11	8 0	1000	1236	2	2 3

advance.

## Exchange on London at 11½ per cent. advance. 49

Exchange Currency.

s. d. f  
 16 4 3  
 1 1 1  
 5 10 0  
 10 6 3  
 15 3 1  
 0 0 0  
 4 8 3  
 9 5 1  
 14 2 0  
 18 10 3  
 3 7 1  
 8 4 0  
 13 0 3  
 17 9 1  
 2 6 0  
 7 2 3  
 11 11 1  
 16 8 0  
 1 4 3  
 6 1 1  
 10 10 0  
 15 6 3  
 0 3 1  
 5 0 0  
 9 8 3  
 14 5 1  
 19 2 0  
 3 10 3  
 8 7 1  
 13 4 0  
 18 0 3  
 2 9 1  
 7 6 0  
 12 2 3  
 4 5 1  
 16 8 0  
 8 10 3  
 1 1 1  
 13 4 0  
 5 6 3  
 17 9 1  
 10 0 0  
 2 2 3

St'g.	Halifax Currency.			St'g.	Halifax Currency.			St'g.	Halifax Currency.		
s.	£	s.	d. f.	£	£	s.	d. f.	£	£	s.	d. f.
1	0	1	2 3	24	29	14	8 0	67	83	0	1 1
2	0	2	5 3	25	30	19	5 1	68	84	4	10 3
3	0	3	8 2	26	32	4	2 3	69	85	9	8 0
4	0	4	11 2	27	33	9	0 0	70	86	14	5 1
5	0	6	2 1	28	34	13	9 1	71	87	19	2 3
6	0	7	5 0	29	35	18	6 3	72	89	4	0 0
7	0	8	8 0	30	37	3	4 0	73	90	8	9 1
8	0	9	11 0	31	38	8	1 1	74	91	13	6 3
9	0	11	1 3	32	39	12	10 3	75	92	18	4 0
10	0	12	4 3	33	40	17	8 0	76	94	3	1 1
11	0	13	7 2	34	42	2	5 1	77	95	7	10 3
12	0	14	10 1	35	43	7	2 3	78	96	12	8 0
13	0	16	1 1	36	44	12	0 0	79	97	17	5 1
14	0	17	4 0	37	45	16	9 1	80	99	2	2 3
15	0	18	7 0	38	47	1	6 3	81	100	7	0 0
16	0	19	9 3	39	48	6	4 0	82	101	11	9 1
17	1	1	0 3	40	49	11	1 1	83	102	16	6 3
18	1	2	3 2	41	50	15	10 3	84	104	1	4 0
19	1	3	6 2	42	52	0	8 0	85	105	6	1 1
£				43	53	5	5 1	86	106	10	10 3
1	1	4	9 1	44	54	10	2 3	87	107	15	8 0
2	2	9	6 3	45	55	15	0 0	88	109	0	5 1
3	3	14	4 0	46	56	19	9 1	89	110	5	2 3
4	4	19	1 1	47	58	4	6 3	90	111	10	0 0
5	6	3	10 3	48	59	9	4 0	91	112	14	9 1
6	7	8	8 0	49	60	14	1 1	92	113	19	6 3
7	8	13	5 1	50	61	18	10 3	93	115	4	4 0
8	9	18	2 3	51	63	3	8 0	94	116	9	1 1
9	11	3	0 0	52	64	8	5 1	95	117	13	10 3
10	12	7	9 1	53	65	13	2 3	96	118	18	8 0
11	13	12	6 3	54	66	18	0 0	97	120	3	5 1
12	14	17	4 0	55	68	2	9 1	98	121	8	2 3
13	16	2	1 1	56	69	7	6 3	99	122	13	0 0
14	17	6	10 3	57	70	12	4 0	100	123	17	9 1
15	18	11	8 0	58	71	17	1 1	200	247	15	6 3
16	19	16	5 1	59	73	1	10 3	300	371	13	4 0
17	21	1	2 3	60	74	6	8 0	400	495	11	1 1
18	22	6	0 0	61	75	11	5 1	500	619	8	10 3
19	23	10	9 1	62	76	16	2 3	600	743	6	8 0
20	24	15	6 3	63	78	1	0 0	700	867	4	5 1
21	26	0	4 0	64	79	5	9 1	800	991	2	2 3
22	27	5	1 1	65	80	10	6 3	900	1115	0	0 0
23	28	9	10 3	66	81	15	4 0	1000	1238	17	9 1

## 50 Exchange on London at 11 $\frac{1}{2}$ per cent. advance.

St'g. Halifax Currency.				St'g. Halifax Currency.				St'g. Halifax Currency.			
s.	£	s.	d. f.	£	£	s.	d. f.	£	£	s.	d. f.
1	0	1	3 0	24	29	16	0 0	67	83	3	10 0
2	0	2	5 3	25	31	0	10 0	68	84	8	8 0
3	0	3	8 3	26	32	5	8 0	69	85	13	6 0
4	0	4	11 2	27	33	10	6 0	70	86	18	4 0
5	0	6	2 2	28	34	15	4 0	71	88	3	2 0
6	0	7	5 1	29	36	0	2 0	72	89	8	0 0
7	0	8	8 1	30	37	5	0 0	73	90	12	10 0
8	0	9	11 1	31	38	9	10 0	74	91	17	8 0
9	0	11	2 0	32	39	14	8 0	75	93	2	6 0
10	0	12	5 0	33	40	19	6 0	76	94	7	4 0
11	0	13	8 0	34	42	4	4 0	77	95	12	2 0
12	0	14	10 3	35	43	9	2 0	78	96	17	0 0
13	0	16	1 3	36	44	14	0 0	79	98	1	10 0
14	0	17	4 2	37	45	18	10 0	80	99	6	8 0
15	0	18	7 2	38	47	3	8 0	81	100	11	6 0
16	0	19	10 1	39	48	8	6 0	82	101	16	4 0
17	1	1	1 1	40	49	13	4 0	83	103	1	2 0
18	1	2	4 1	41	50	18	2 0	84	104	6	0 0
19	1	3	7 0	42	52	3	0 0	85	105	10	10 0
£				43	53	7	10 0	86	106	15	8 0
1	1	4	10 0	34	54	12	8 0	87	108	0	6 0
2	2	9	8 0	45	55	17	6 0	88	109	5	4 0
3	3	14	6 0	46	57	2	4 0	89	110	10	2 0
4	4	19	4 0	47	58	7	2 0	90	111	15	0 0
5	6	4	2 0	48	59	12	0 0	91	112	19	10 0
6	7	9	0 0	49	60	16	10 0	92	114	4	8 0
7	8	13	10 0	50	62	1	8 0	93	115	9	6 0
8	9	18	8 0	51	63	6	6 0	94	116	14	4 0
9	11	3	6 0	52	64	11	4 0	95	117	19	2 0
10	12	8	4 0	53	65	16	2 0	96	119	4	0 0
11	13	13	2 0	54	67	1	0 0	97	120	8	10 0
12	14	18	0 0	55	68	5	10 0	98	121	13	8 0
13	16	2	10 0	56	69	10	8 0	99	122	18	6 0
14	17	7	8 0	57	70	15	6 0	100	124	3	4 0
15	18	12	6 0	58	72	0	4 0	200	248	6	8 0
16	19	17	4 0	59	73	5	2 0	300	372	10	0 0
17	21	2	2 0	60	74	10	0 0	400	496	13	4 0
18	22	7	0 0	61	75	14	10 0	500	620	16	8 0
19	23	11	10 0	62	76	19	8 0	600	745	0	0 0
20	24	16	8 0	63	78	4	6 0	700	869	3	5 0
21	26	1	6 0	64	79	9	4 0	800	993	6	8 0
22	27	6	4 0	65	80	14	2 0	900	1117	10	0 0
23	28	11	2 0	66	81	19	0 0	1000	1241	13	4 0



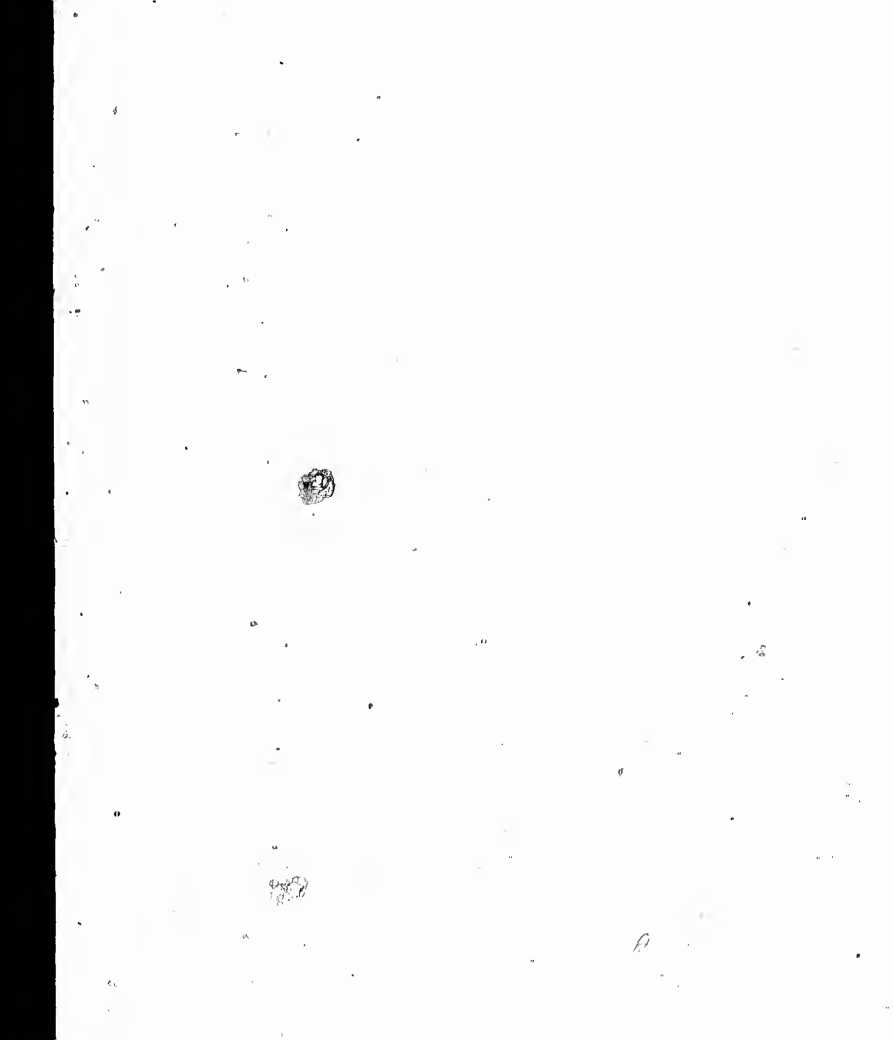
advance.

## Exchange on London at 12 per cent. advance. 51

Halifax Currency.

s. d. f  
 3 10 0  
 8 8 0  
 13 6 0  
 18 4 0  
 3 2 0  
 8 0 0  
 12 10 0  
 17 8 0  
 2 6 0  
 7 4 0  
 12 2 0  
 17 0 0  
 1 10 0  
 6 8 0  
 11 6 0  
 16 4 0  
 1 2 0  
 6 0 0  
 10 10 0  
 15 8 0  
 0 6 0  
 5 4 0  
 10 2 0  
 15 0 0  
 19 10 0  
 4 8 0  
 9 6 0  
 14 4 0  
 19 2 0  
 4 0 0  
 8 10 0  
 13 8 0  
 2 18 6 0  
 3 4 0  
 8 6 8 0  
 2 10 0 0  
 6 13 4 0  
 0 16 8 0  
 5 0 0 0  
 9 3 5 0  
 3 6 8 0  
 7 10 0 0  
 1 13 4 0

St'g.	Halifax Currency.	St'g.	Halifax Currency.	St'g.	Halifax Currency.
s.	£ s. d. f	£	£ s. d. f	£	£ s. d. f
1	0 1 3 0	24	29 17 4 0	67	83 7 6 3
2	0 2 6 0	25	31 2 2 3	68	84 12 5 1
3	0 3 8 3	26	32 7 1 1	69	85 17 4 0
4	0 4 11 3	27	33 12 0 0	70	87 2 2 3
5	0 6 2 3	28	34 16 10 3	71	88 7 1 1
6	0 7 5 2	29	36 1 9 1	72	89 12 0 0
7	0 8 8 2	30	37 6 8 0	73	90 16 10 3
8	0 9 11 2	31	38 11 6 3	74	92 1 9 1
9	0 11 2 1	32	39 16 5 1	75	93 6 8 0
10	0 12 5 1	33	41 1 4 0	76	94 11 6 3
11	0 13 8 1	34	42 6 2 3	77	95 16 5 1
12	0 14 11 1	35	43 11 1 1	78	97 1 4 0
13	0 16 2 1	36	44 16 0 0	79	98 6 2 3
14	0 17 5 0	37	46 0 10 3	80	99 11 1 1
15	0 18 8 0	38	47 5 9 1	81	100 16 0 0
16	0 19 11 0	39	48 10 8 0	82	102 0 10 3
17	1 1 1 3	40	49 15 6 3	83	103 5 9 1
18	1 2 4 3	41	51 0 5 1	84	104 10 8 0
19	1 3 7 3	42	52 5 4 0	85	105 15 6 3
	£	43	53 10 2 3	86	107 0 5 1
1	1 4 10 3	44	54 15 1 1	87	108 5 4 0
2	2 9 9 1	45	56 0 0 0	88	109 10 2 3
3	3 14 8 0	46	57 4 10 3	89	110 15 1 1
4	4 19 6 3	47	58 9 9 1	90	112 0 0 0
5	6 4 5 1	48	59 14 8 0	91	113 4 10 3
6	7 9 4 0	49	60 19 6 3	92	114 9 9 1
7	8 14 2 3	50	62 4 5 1	93	115 14 8 0
8	9 19 1 1	51	63 9 4 0	94	116 19 6 3
9	11 4 0 0	52	64 14 2 3	95	118 4 5 1
10	12 8 10 3	53	65 19 1 1	96	119 9 4 0
11	13 13 9 1	54	67 4 0 0	97	120 14 2 3
12	14 18 8 0	55	68 8 10 3	98	121 19 1 1
13	16 3 6 3	56	69 13 9 1	99	123 4 0 0
14	17 8 5 1	57	70 18 8 0	100	124 8 10 3
15	18 13 4 0	58	72 3 6 3	200	248 17 9 1
16	19 18 2 3	59	73 8 5 1	300	373 6 8 0
17	21 3 1 1	60	74 13 4 0	400	497 15 6 3
18	22 8 0 0	61	75 18 2 3	500	622 4 5 1
19	23 12 10 3	62	77 3 1 1	600	746 13 4 0
20	24 17 9 1	63	78 8 0 0	700	871 2 2 3
21	26 2 8 0	64	79 12 10 3	800	995 11 1 1
22	27 7 6 3	65	80 17 9 1	900	1120 0 0 0
23	28 12 5 1	66	82 2 8 0	1000	1244 8 10 3



## 52 Exchange on London at 12½ per cent. advance.

s'g.	Halifax Currency.				s'g.	Halifax Currency.				s'g.	Halifax Currency.			
s.	£	s.	d.	f.	£	£	s.	d.	f.	£	£	s.	d.	f.
1	0	1	3	0	24	29	18	8	0	67	83	11	3	1
2	0	2	6	0	25	31	3	7	1	68	84	16	2	3
3	0	3	9	0	26	32	8	6	3	69	86	1	2	0
4	0	4	11	3	27	33	13	6	0	70	87	6	1	1
5	0	6	2	3	28	34	18	5	1	71	88	11	0	3
6	0	7	5	3	29	36	3	4	3	72	89	16	0	0
7	0	8	8	3	30	37	8	4	0	73	91	0	11	1
8	0	9	11	3	31	38	13	3	1	74	92	5	10	3
9	0	11	2	3	32	39	18	2	3	75	93	10	10	0
10	0	12	5	3	33	41	3	2	0	76	94	15	9	1
11	0	13	8	2	34	42	8	1	1	77	96	0	8	3
12	0	14	11	2	35	43	13	0	3	78	97	5	8	0
13	0	16	2	2	36	44	18	0	0	79	98	10	7	1
14	0	17	5	2	37	46	2	11	1	80	99	15	6	3
15	0	18	8	2	38	47	7	10	3	81	101	0	6	0
16	0	19	11	2	39	48	12	10	0	82	102	5	5	1
17	1	1	2	2	40	49	17	9	1	83	103	10	4	3
18	1	2	5	1	41	51	2	8	3	84	104	15	4	0
19	1	3	8	1	42	52	7	8	0	85	106	0	3	1
£					43	53	12	7	1	86	107	5	2	3
1	1	4	11	1	44	54	17	6	3	87	108	10	2	0
2	2	9	10	3	45	56	2	6	0	88	109	15	1	1
3	3	14	10	0	46	57	7	5	1	89	111	0	0	3
4	4	19	9	1	47	58	12	4	3	90	112	5	0	0
5	6	4	8	3	48	59	17	4	0	91	113	9	11	1
6	7	9	8	0	49	61	2	3	1	92	114	14	10	3
7	8	14	7	1	50	62	7	2	3	93	115	19	10	0
8	9	19	6	3	51	63	12	2	0	94	117	4	9	1
9	11	4	6	0	52	64	17	1	1	95	118	9	8	3
10	12	9	5	1	53	66	2	0	3	96	119	14	8	0
11	13	14	4	3	54	67	7	0	0	97	120	19	7	1
12	14	19	4	0	55	68	11	11	1	98	122	4	6	3
13	16	4	3	1	56	69	16	10	3	99	123	9	6	0
14	17	9	2	3	57	71	1	10	0	100	124	14	5	1
15	18	14	2	0	58	72	6	9	1	200	249	8	10	3
16	19	19	1	1	59	73	11	8	3	300	374	3	4	0
17	21	4	0	3	60	74	16	8	0	400	498	17	9	1
18	22	9	0	0	61	76	1	7	1	500	623	12	2	3
19	23	13	11	1	62	77	6	6	3	600	748	6	8	0
20	24	18	10	3	63	78	11	6	0	700	873	1	1	1
21	26	3	10	0	64	79	16	5	1	800	997	15	6	3
22	27	8	9	1	65	81	1	4	3	900	1122	10	0	0
23	28	13	8	3	66	82	6	4	0	1000	1247	4	5	1

ance.

### Exchange on London at 12½ per cent. advance. 53

Currency.			St'g.	Halifax Currency.			St'g.	Halifax Currency.			St'g.	Halifax Currency.					
s.	d.	f.	£	£	s.	d.	f.	£	£	s.	d.	f.	£	£	s.	d.	f.
11	3	1	1	0	1	3	0	24	30	0	0	0	67	83	15	0	0
16	2	3	2	0	2	6	0	25	31	5	0	0	68	85	0	0	0
1	2	0	3	0	3	9	0	26	32	10	0	0	69	86	5	0	0
6	1	1	4	0	5	0	0	27	33	15	0	0	70	87	10	0	0
11	0	3	5	0	6	3	0	28	35	0	0	0	71	88	15	0	0
16	0	0	6	0	7	6	0	29	36	5	0	0	72	90	0	0	0
0	11	1	7	0	8	9	0	30	37	10	0	0	73	91	5	0	0
5	10	3	8	0	10	0	0	31	38	15	0	0	74	92	10	0	0
10	10	0	9	0	11	3	0	32	40	0	0	0	75	93	15	0	0
15	9	1	10	0	12	6	0	33	41	5	0	0	76	95	0	0	0
0	8	3	11	0	13	9	0	34	42	10	0	0	77	96	5	0	0
5	8	0	12	0	15	0	0	35	43	15	0	0	78	97	10	0	0
10	7	1	13	0	16	3	0	36	45	0	0	0	79	98	15	0	0
15	6	3	14	0	17	6	0	37	46	5	0	0	80	100	0	0	0
0	6	0	15	0	18	9	0	38	47	10	0	0	81	101	5	0	0
5	5	1	16	1	0	0	0	39	48	15	0	0	82	102	10	0	0
10	4	3	17	1	1	3	0	40	50	0	0	0	83	103	15	0	0
15	4	0	18	1	2	6	0	41	51	5	0	0	84	105	0	0	0
0	3	1	19	1	3	9	0	42	52	10	0	0	85	106	5	0	0
5	2	3	£	£				43	53	15	0	0	86	107	10	0	0
10	2	0	1	1	5	0	0	44	55	0	0	0	87	108	15	0	0
15	1	1	2	2	10	0	0	45	56	5	0	0	88	110	0	0	0
0	0	3	3	3	15	0	0	46	57	10	0	0	89	111	5	0	0
5	0	0	4	5	0	0	0	47	58	15	0	0	90	112	10	0	0
9	11	1	5	6	5	0	0	48	60	0	0	0	91	113	15	0	0
14	10	3	6	7	10	0	0	49	61	5	0	0	92	115	0	0	0
19	10	0	7	8	15	0	0	50	62	10	0	0	93	116	5	0	0
4	9	1	8	10	0	0	0	51	63	15	0	0	94	117	10	0	0
9	8	3	9	11	5	0	0	52	65	0	0	0	95	118	15	0	0
14	8	0	10	12	10	0	0	53	66	5	0	0	96	120	0	0	0
19	7	1	11	13	15	0	0	54	67	10	0	0	97	121	5	0	0
4	6	3	12	15	0	0	0	55	68	15	0	0	98	122	10	0	0
9	6	0	13	16	5	0	0	56	70	0	0	0	99	123	15	0	0
14	5	1	14	17	10	0	0	57	71	5	0	0	100	125	0	0	0
8	10	3	15	18	15	0	0	58	72	10	0	0	200	250	0	0	0
3	4	0	16	20	0	0	0	59	73	15	0	0	300	375	0	0	0
17	9	1	17	21	5	0	0	60	75	0	0	0	400	500	0	0	0
12	2	3	18	22	10	0	0	61	76	5	0	0	500	625	0	0	0
6	8	0	19	23	15	0	0	62	77	10	0	0	600	750	0	0	0
1	1	1	20	25	0	0	0	63	78	15	0	0	700	875	0	0	0
15	6	3	21	26	5	0	0	64	80	0	0	0	800	1000	0	0	0
10	0	0	22	27	10	0	0	65	81	5	0	0	900	1125	0	0	0
4	5	1	23	28	15	0	0	66	82	10	0	0	1000	1250	0	0	0

## 54 Exchange on London at 12 $\frac{3}{4}$ per cent. advance.

St'g.	Halifax Currency.				St'g.	Halifax Currency.				St'g.	Halifax Currency.			
s.	£	s.	d.	f.	£	£	s.	d.	f.	£	£	s.	d.	f.
1	0	1	3	0	24	30	1	4	0	67	83	18	8	2
2	0	2	6	0	25	31	6	4	2	68	85	3	9	1
3	0	3	9	0	26	32	11	5	1	69	86	8	10	0
4	0	5	0	0	27	33	16	6	0	70	87	13	10	2
5	0	6	3	0	28	35	1	6	2	71	88	18	11	1
6	0	7	6	1	29	36	6	7	1	72	90	4	0	0
7	0	8	9	1	30	37	11	8	0	73	91	9	0	2
8	0	10	0	1	31	38	16	8	2	74	92	14	1	1
9	0	11	3	1	32	40	1	9	1	75	93	19	2	0
10	0	12	6	1	33	41	6	10	0	76	95	4	2	2
11	0	13	9	1	34	42	11	10	2	77	96	9	3	1
12	0	15	0	2	35	43	16	11	1	78	97	14	4	0
13	0	16	3	1	36	45	2	0	0	79	98	19	4	2
14	0	17	6	1	37	46	7	0	2	80	100	4	5	1
15	0	18	9	2	38	47	12	1	1	81	101	9	6	0
16	1	0	0	2	39	48	17	2	0	82	102	14	6	2
17	1	1	3	2	40	50	2	2	2	83	103	19	7	1
18	1	2	6	2	41	51	7	3	1	84	105	4	8	0
19	1	3	9	2	42	52	12	4	0	85	106	9	8	2
£					43	53	17	4	2	86	107	14	9	1
1	1	5	0	2	44	55	2	5	1	87	108	19	10	0
2	2	10	1	1	45	56	7	6	0	88	110	4	10	2
3	3	15	2	0	46	57	12	6	2	89	111	9	11	1
4	5	0	2	2	47	58	17	7	1	90	112	15	0	0
5	6	5	3	1	48	60	2	8	0	91	114	0	0	2
6	7	10	4	0	49	61	7	8	2	92	115	5	1	1
7	8	15	4	2	50	62	12	9	1	93	116	10	2	0
8	10	0	5	1	51	63	17	10	0	94	117	15	2	2
9	11	5	6	0	52	65	2	10	2	95	119	0	3	1
10	12	10	6	2	53	66	7	11	1	96	120	5	4	0
11	13	15	7	1	54	67	13	0	0	97	121	10	4	2
12	15	0	8	0	55	68	18	0	2	98	122	15	5	1
13	16	5	8	2	56	70	3	1	1	99	124	0	6	0
14	17	10	9	1	57	71	8	2	0	100	125	5	6	2
15	18	15	10	0	58	72	13	2	2	200	250	11	1	1
16	20	0	10	2	59	73	18	3	1	300	375	16	8	0
17	21	5	11	1	60	75	3	4	0	400	501	2	2	2
18	22	11	0	0	61	76	8	4	2	500	626	7	9	1
19	23	16	0	2	62	77	13	5	1	600	751	13	4	0
20	25	1	1	1	63	78	18	6	0	700	876	18	10	2
21	26	6	2	0	64	80	3	6	2	800	1002	4	5	1
22	27	11	2	2	65	81	8	7	1	900	1127	10	0	0
23	28	16	3	1	66	82	13	8	0	1000	1252	15	6	2

ance.

Exchange on London at 13 per cent. advance. 55

Currency.			St'g. Halifax Currency.			St'g. Halifax Currency.			St'g. Halifax Currency.				
s.	d.	f.	£	s.	d. f.	£	£	s.	d. f.	£	£	s.	d. f.
18	8	2	1	0	1 3 0	24	30	2	8 0	67	84	2	5 0
3	9	1	2	0	2 6 0	25	31	7	9 0	68	85	7	6 2
8	10	0	3	0	3 9 0	26	32	12	10 2	69	86	12	8 0
13	10	2	4	0	5 0 0	27	33	18	0 0	70	87	17	9 0
18	11	1	5	0	6 3 0	28	35	3	1 0	71	89	2	10 2
4	0	0	6	0	7 6 1	29	36	8	2 2	72	90	8	0 0
9	0	2	7	0	8 9 1	30	37	13	4 0	73	91	13	1 0
14	1	1	8	0	10 0 1	31	38	18	5 0	74	92	18	2 2
19	2	0	9	0	11 3 2	32	40	3	6 2	75	94	3	4 0
4	2	2	10	0	12 6 2	33	41	8	8 0	76	95	8	5 0
9	3	1	11	0	13 9 2	34	42	13	9 0	77	96	13	6 2
14	4	0	12	0	15 0 3	35	43	18	10 2	78	97	18	8 0
19	4	2	13	0	16 3 3	36	45	4	0 0	79	99	3	9 0
4	5	1	14	0	17 6 3	37	46	9	1 0	80	100	8	10 2
9	6	0	15	0	10 0	38	47	14	2 2	81	101	14	0 0
14	6	2	16	0	3	39	48	19	4 0	82	102	19	1 0
19	7	1	17	1	1 3 3	40	50	4	5 0	83	104	4	2 2
4	8	0	18	1	2 7 0	41	51	9	6 2	84	105	9	4 0
9	8	2	19	1	3 10 0	42	52	14	8 0	85	106	14	5 0
14	9	1	£			43	53	19	9 0	86	107	19	6 2
19	10	0	1	1	5 1 0	44	55	4	10 2	87	109	4	8 0
4	10	2	2	2	10 2 2	45	56	10	0 0	88	110	9	9 0
9	11	1	3	3	15 4 0	46	57	15	1 0	89	111	14	10 2
15	0	0	4	5	0 5 0	47	59	0	2 2	90	113	0	0 0
0	0	2	5	6	5 6 2	48	60	5	4 0	91	114	5	1 0
5	1	1	6	7	10 8 0	49	61	10	5 0	92	115	10	2 2
10	2	0	7	8	15 9 0	50	62	15	6 2	93	116	15	4 0
15	2	2	8	10	0 10 2	51	64	0	8 0	94	118	0	5 0
0	3	1	9	11	6 0 0	52	65	5	9 0	95	119	5	6 2
5	4	0	10	12	11 1 0	53	66	10	10 2	96	120	10	8 0
10	4	2	11	13	16 2 2	54	67	16	0 0	97	121	15	9 0
15	5	1	12	15	1 4 0	55	69	1	1 0	98	123	0	10 2
0	6	0	13	16	6 4 3	56	70	6	2 2	99	124	6	0 0
5	6	2	14	17	11 6 2	57	71	11	4 0	100	125	11	1 0
11	1	1	15	18	16 8 0	58	72	16	5 0	200	251	2	2 2
16	8	0	16	20	1 9 0	59	74	1	6 2	300	376	13	4 0
2	2	2	17	21	6 10 2	60	75	6	8 0	400	502	4	5 0
7	9	1	18	22	12 0 0	61	76	11	9 0	500	627	15	6 2
13	4	0	19	23	17 1 0	62	77	16	10 2	600	753	6	8 0
18	10	2	20	25	2 2 2	63	79	2	0 0	700	878	17	9 0
4	5	1	21	26	7 4 0	64	80	7	1 0	800	1004	8	10 2
10	0	0	22	27	12 5 0	65	81	12	2 2	900	1130	0	0 0
15	6	2	23	28	17 6 2	66	82	17	4 0	1000	1255	11	1 0

## 56 Exchange on London at 13 $\frac{1}{4}$ per cent. advance.

St'g.	Halifax Currency.				St'g.	Halifax Currency.				St'g.	Halifax Currency.			
s.	£	s.	d.	f.	£	£	s.	d.	f.	£	£	s.	d.	f.
1	1	3	0	24	30	4	0	0	67	84	6	1	3	
2	0	2	6	0	25	31	9	1	3	68	85	11	3	3
3	0	3	9	1	26	32	14	3	3	69	86	16	6	0
4	0	5	0	1	27	33	19	6	0	70	88	1	7	3
5	0	6	3	1	28	35	4	7	3	71	89	6	9	3
6	0	7	6	2	29	36	9	9	3	72	90	12	0	0
7	0	8	9	2	30	37	15	0	0	73	91	17	1	3
8	0	10	0	2	31	39	0	1	3	74	93	2	3	3
9	0	11	3	3	32	40	5	3	3	75	94	7	6	0
10	0	12	6	3	33	41	10	6	0	76	95	12	7	3
11	0	13	9	3	34	42	15	7	3	77	96	17	9	3
12	0	15	1	0	35	44	0	9	3	78	98	3	0	0
13	0	16	3	3	36	45	6	0	0	79	99	8	1	3
14	0	17	6	3	37	46	11	1	3	80	100	13	3	3
15	0	18	10	2	38	47	16	3	3	81	101	18	6	0
16	1	0	1	2	39	49	1	6	0	82	103	3	7	3
17	1	1	4	2	40	50	6	7	3	83	104	8	9	3
18	1	2	7	3	41	51	11	9	3	84	105	14	0	0
19	1	3	10	3	42	52	17	0	0	85	106	19	1	3
£					43	54	2	1	3	86	108	4	3	3
1	1	5	1	3	44	55	7	3	3	87	109	9	6	0
2	2	10	3	3	45	56	12	6	0	88	110	14	7	3
3	3	15	6	0	46	57	17	7	3	89	111	19	9	3
4	5	0	7	3	47	59	2	9	3	90	113	5	0	0
5	6	5	9	3	48	60	8	0	0	91	114	10	1	3
6	7	11	0	0	49	61	13	1	3	92	115	15	3	3
7	8	16	1	3	50	62	18	3	3	93	117	0	6	0
8	10	1	3	3	51	64	3	6	0	94	118	5	7	3
9	11	6	6	0	52	65	8	7	3	95	119	10	9	3
10	12	11	7	3	53	66	13	9	3	96	120	16	0	0
11	13	16	9	3	54	67	19	0	0	97	122	1	1	3
12	15	2	0	0	55	69	4	1	3	98	123	6	3	3
13	16	7	1	3	56	70	9	3	3	99	124	11	6	0
14	17	12	4	3	57	71	14	6	0	100	125	16	7	3
15	18	17	6	0	58	72	19	7	3	200	251	13	3	3
16	20	2	7	3	59	74	4	9	3	300	377	10	0	0
17	21	7	9	3	60	75	10	0	0	400	503	6	7	3
18	22	13	0	0	61	76	15	1	3	500	629	3	3	3
19	23	18	1	3	62	78	0	3	3	600	755	0	0	0
20	25	3	3	3	63	79	5	6	0	700	880	16	7	3
21	26	8	6	0	64	80	10	7	3	800	1006	13	3	3
22	27	13	7	3	65	81	15	9	3	900	1132	10	0	0
23	28	18	9	3	66	83	1	0	0	1000	1258	6	7	3

ance.

Exchange on London at 13½ per cent. advance. 57

Currency.

s. d. f  
 6 1 3  
 11 3 3  
 16 6 0  
 1 7 3  
 6 9 3  
 12 0 0  
 17 1 3  
 2 3 3  
 7 6 0  
 12 7 3  
 17 9 3  
 3 0 0  
 8 1 3  
 13 3 3  
 18 6 0  
 3 7 3  
 8 9 3  
 14 0 0  
 19 1 3  
 4 3 3  
 9 6 0  
 14 7 3  
 19 9 3  
 5 0 0  
 10 1 3  
 15 3 3  
 0 6 0  
 5 7 3  
 10 9 3  
 16 0 0  
 1 1 3  
 6 3 3  
 11 6 0  
 16 7 3  
 13 3 3  
 10 0 0  
 6 7 3  
 3 3 3  
 0 0 0  
 6 7 3  
 13 3 3  
 10 0 0  
 6 7 3

St'g.	Halifax Currency.	St'g.	Halifax Currency.	St'g.	Halifax Currency.
s.	£ s. d. f	£	£ s. d. f	£	£ s. d. f
1	0 1 3 0	24	30 5 4 0	67	84 9 10 2
2	0 2 6 0	25	31 10 6 2	68	85 15 1 1
3	0 3 9 1	26	32 15 9 1	69	87 0 4 0
4	0 5 0 1	27	34 1 0 0	70	88 5 6 2
5	0 6 3 1	28	35 6 2 2	71	89 10 9 1
6	0 7 6 3	29	36 11 5 1	72	90 16 0 0
7	0 8 9 3	30	37 16 8 0	73	92 1 2 2
8	0 10 0 3	31	39 1 10 2	74	93 6 5 1
9	0 11 4 0	32	40 7 1 1	75	94 11 8 0
10	0 12 7 1	33	41 12 4 0	76	95 16 10 2
11	0 13 10 1	34	42 17 6 2	77	97 2 1 1
12	0 15 1 2	35	44 2 9 1	78	98 7 4 0
13	0 16 4 2	36	45 8 0 0	79	99 12 6 2
14	0 17 7 2	37	46 13 2 2	80	100 17 9 1
15	0 18 11 0	38	47 18 5 1	81	102 3 0 0
16	1 0 2 0	39	49 3 8 0	82	103 8 2 2
17	1 1 5 0	40	50 8 10 2	83	104 13 5 1
18	1 2 8 1	41	51 14 1 1	84	105 18 8 0
19	1 3 11 1	42	52 19 4 0	85	107 3 10 2
£		43	54 4 6 2	86	108 9 1 1
1	1 5 2 2	44	55 9 9 1	87	109 14 4 0
2	2 10 5 1	45	56 15 0 0	88	110 19 6 2
3	3 15 8 0	46	58 0 2 2	89	112 4 9 1
4	5 0 10 2	47	59 5 5 1	90	113 10 0 0
5	6 6 1 1	48	60 10 8 0	91	114 15 2 2
6	7 11 4 0	49	61 15 10 2	92	116 0 5 1
7	8 16 6 2	50	63 1 1 1	93	117 5 8 0
8	10 1 9 1	51	64 6 4 0	94	118 10 10 2
9	11 7 0 0	52	65 11 6 2	95	119 16 1 1
10	12 12 2 2	53	66 16 9 1	96	121 1 4 0
11	13 17 5 1	54	68 2 0 0	97	122 6 6 2
12	15 2 8 0	55	69 7 2 2	98	123 11 9 1
13	16 7 10 2	56	70 12 5 1	99	124 17 0 0
14	17 13 1 1	57	71 17 8 0	100	126 2 2 2
15	18 18 4 0	58	73 2 10 2	200	252 4 5 1
16	20 3 6 2	59	74 8 1 1	300	378 6 8 0
17	21 8 9 1	60	75 13 4 0	400	504 8 10 2
18	22 14 0 0	61	76 18 6 2	500	630 11 1 1
19	23 19 2 2	62	78 3 9 1	600	756 13 4 0
20	25 4 5 1	63	79 9 0 0	700	882 15 6 2
21	26 9 8 0	64	80 14 2 2	800	1008 17 9 1
22	27 14 10 2	65	81 19 5 1	900	1135 0 0 0
23	29 0 1 1	66	83 4 8 0	1000	1261 2 2 2



# 58 Exchange on London at 13 $\frac{1}{2}$ per cent. advance.

St'g.	Halifax Currency.				St'g.	Halifax Currency.				St'g.	Halifax Currency.			
s.	£	s.	d.	f.	£	£	s.	d.	f.	£	£	s.	d.	f.
1	0	1	3	0	24	30	6	8	0	67	84	13	7	1
2	0	2	6	0	25	31	11	11	1	68	85	18	10	2
3	0	3	9	2	26	32	17	2	2	69	87	4	2	0
4	0	5	0	2	27	34	2	6	0	70	88	9	5	1
5	0	6	3	3	28	35	7	9	2	71	89	14	8	2
6	0	7	7	0	29	36	13	0	2	72	91	0	0	0
7	0	8	10	0	30	37	18	4	0	73	92	5	3	1
8	0	10	1	1	31	39	3	7	1	74	93	10	6	2
9	0	11	4	2	32	40	8	10	2	75	94	15	10	0
10	0	12	7	2	33	41	14	2	0	76	96	1	1	1
11	0	13	10	3	34	42	19	5	1	77	97	6	4	2
12	0	15	2	0	35	44	4	8	2	78	98	11	8	0
13	0	16	5	0	36	45	10	0	0	79	99	16	11	1
14	0	17	8	1	37	46	15	3	1	80	101	2	2	2
15	0	18	11	2	38	48	0	6	2	81	102	7	6	0
16	1	0	2	2	39	49	5	10	0	82	103	12	9	1
17	1	1	5	3	40	50	11	1	1	83	104	18	0	2
18	1	2	9	0	41	51	16	4	2	84	106	3	4	0
19	1	4	0	0	42	53	1	8	0	85	107	8	7	1
£					43	54	6	11	1	86	108	13	10	2
1	1	5	3	1	44	55	12	2	2	87	109	19	2	0
2	2	10	6	2	45	56	17	6	0	88	111	4	5	1
3	3	15	10	0	46	58	2	9	1	89	112	9	8	2
4	5	1	1	1	47	59	8	0	2	90	113	15	0	0
5	6	6	4	2	48	60	13	4	0	91	115	0	3	1
6	7	11	8	0	49	61	18	7	1	92	116	5	6	2
7	8	16	11	1	50	63	3	10	2	93	117	10	10	0
8	10	2	2	2	51	64	9	2	0	94	118	16	1	1
9	11	7	6	0	52	65	14	5	1	95	120	1	4	2
10	12	12	9	1	53	66	19	8	2	96	121	6	8	0
11	13	18	0	2	54	68	5	0	0	97	122	11	11	1
12	15	3	4	0	55	69	10	3	1	98	123	17	2	2
13	16	8	7	1	56	70	15	6	2	99	125	2	6	0
14	17	13	10	2	57	72	0	10	0	100	126	7	9	1
15	18	19	2	0	58	73	6	1	1	200	252	15	6	2
16	20	4	5	1	59	74	11	4	2	300	379	3	4	0
17	21	9	8	2	60	75	16	8	0	400	505	11	1	1
18	22	15	0	0	61	77	1	11	1	500	631	18	10	2
19	24	0	3	1	62	78	7	2	2	600	758	6	8	0
20	25	5	6	2	63	79	12	6	0	700	884	14	5	1
21	26	10	10	0	64	80	17	9	1	800	1011	2	2	2
22	27	16	1	1	65	82	3	0	2	900	1137	10	0	0
23	29	1	4	2	66	83	8	4	0	1000	1263	17	9	1

## Exchange on London at 14 per cent. advance. 59

ance.

Currency.				Halifax Currency.				Halifax Currency.				Halifax Currency.						
s.	d.	f.		£	s.	d.	f.	£	s.	d.	f.	£	£	s.	d.	f.		
13	7	1		1	0	1	3	0	24	30	8	0	0	67	84	17	3	3
18	10	2		2	0	2	6	1	25	31	13	3	3	68	86	2	8	0
4	2	0		3	0	3	9	2	26	32	18	8	0	69	87	8	0	0
9	5	1		4	0	5	0	3	27	34	4	0	0	70	88	13	3	3
14	8	2		5	0	6	3	3	28	35	9	3	3	71	89	18	8	0
0	0	0		6	0	7	7	1	29	36	14	8	0	72	91	4	0	0
5	3	1		7	0	8	10	1	30	38	0	0	0	74	92	9	3	3
10	6	2		8	0	10	1	2	31	39	5	3	3	74	93	14	8	0
5	10	0		9	0	11	4	3	32	40	10	8	0	75	95	0	0	0
1	1	1		10	0	12	7	3	33	41	16	0	0	76	96	5	3	3
6	4	2		11	0	13	11	0	34	43	1	3	3	77	97	10	8	0
1	8	0		12	0	15	2	1	35	44	6	8	0	78	98	16	0	0
6	11	1		13	0	16	5	2	36	45	12	0	0	79	100	1	3	3
2	2	2		14	0	17	8	2	37	46	17	3	3	80	101	6	8	0
7	6	0		15	0	19	0	0	38	48	2	8	0	81	102	12	0	0
2	9	1		16	1	0	3	0	39	49	8	0	0	82	103	17	3	3
8	0	2		17	1	1	6	1	40	50	13	3	3	83	105	2	8	0
3	4	0		18	1	2	9	2	41	51	18	8	0	84	106	8	0	0
8	7	1		19	1	4	0	3	42	53	4	0	0	85	107	13	3	3
3	10	2		£					43	54	9	3	3	86	108	18	8	0
9	2	0		1	1	5	3	3	43	55	14	8	0	87	110	4	0	0
4	5	1		2	2	10	8	0	45	57	0	0	0	88	111	9	3	3
9	8	2		3	3	16	0	0	46	58	5	3	3	89	112	14	8	0
5	0	0		4	5	1	3	3	47	59	10	8	0	90	114	0	0	0
0	6	2		5	6	6	8	0	48	60	16	0	0	91	115	5	3	3
10	0	0		6	7	12	0	0	49	62	1	3	3	92	116	10	8	0
1	1	1		7	8	17	3	3	50	63	6	8	0	93	117	16	0	0
4	2			8	10	2	8	0	51	64	12	0	0	94	119	1	3	3
8	0			9	11	8	0	0	52	65	17	3	3	95	120	6	8	0
11	1			10	12	13	3	3	53	67	2	8	0	96	121	12	0	0
2	2			11	13	18	8	0	54	68	8	0	0	97	122	17	3	3
6	0			12	15	4	0	0	55	69	13	3	3	98	124	2	8	0
9	1			13	16	9	3	3	56	70	18	8	0	99	125	8	0	0
6	2			14	17	14	8	0	57	72	4	0	0	100	126	13	3	3
4	0			15	19	0	0	0	58	73	9	3	3	200	253	6	8	0
1	1			16	20	5	3	3	59	74	14	8	0	300	380	0	0	0
10	2			17	21	10	8	0	60	76	0	0	0	400	506	13	3	3
8	0			18	22	16	0	0	61	77	5	3	3	500	633	6	8	0
5	1			19	24	1	3	3	62	78	10	8	0	600	760	0	0	0
2	2			20	25	6	8	0	63	79	16	0	0	700	886	13	3	3
0	0			21	26	12	0	0	64	81	1	3	3	800	1013	6	8	0
9	1			22	27	17	3	3	65	82	6	8	0	900	1140	0	0	0
				23	29	2	8	0	66	83	12	0	0	1000	1266	13	3	3

## PAPER, ACCOUNT BOOKS, STATIONERY, &c.

THE SUBSCRIBER has always on hand ample stocks of all kinds of plain and ruled WRITING PAPERS, also DRAWING PAPERS, Drawing Boards of all sizes, and Artists and Engineers materials, in great variety. He has likewise on hand, or makes to order in any style of ruling and binding, Ledgers, Journals, Day Books, and other Mercantile ACCOUNT BOOKS.

## SCHOOL REQUISITES.

The Subscriber begs to draw attention to his stock of Globes, Outlined Maps for School Rooms, cheap Atlases, Copy Books, Slates, Mathematical Instruments, &c., which will be found good in quality and reasonable in price.

## WRITING PAPERS, &c.

Whatman's and Wilmot's Superfine, Imperial, Super Royal, Royal Medium and Demy Writing Papers; also, Blue and Yellow Wove Folio, Large and Small Posts, Folio Medium Bank Post, &c.

POST AND NOTE PAPER.—Fine and superfine, Large and Small, Thick Laid, Yellow and Blue Wove Post, of the best makes, Cream Laid Post, Fine and Superfine, Large and Small, Thin Laid Yellow and Blue Wove Posts; superfine Small Thick Yellow Wove, Glazed, and Gilt Post; Superfine Laid Yellow and Blue Wove Note Paper; Extra Large Thin Post,—also, the same of Parisian make for Foreign Correspondence in great variety; Extra Satin Post Paper; Black Edged and Black Bordered Post and Note Paper, various breadths.—Post, with Engraved Views of Montreal, Quebec, Kingston, Niagara, &c. &c.

## MISCELLANEOUS STATIONERY.

Wax, Wafers, Ink, Quills, Steel Pens, Penknives, Music and Drawing Books, and every article in the line.

## PRINTING.

Books, Pamphlets, &c., executed with neatness and despatch.

H. RAMSAY.

MONTREAL.

&c.  
of all  
ving  
and  
e on  
ling,  
Ac-

k of  
sser,  
which

oyal,  
Blue  
Folio

and  
the  
fine,  
Wove  
red,  
Wove  
ame  
great  
and  
iths.  
bec,

and

and







