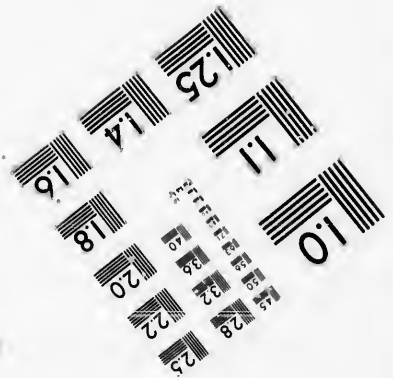
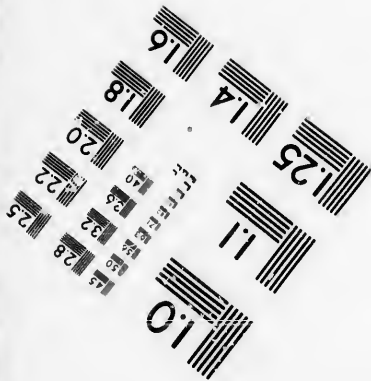
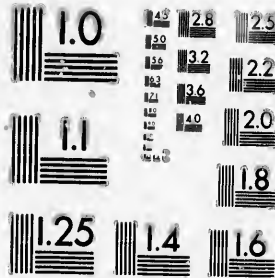


**IMAGE EVALUATION
TEST TARGET (MT-3)**



**Photographic
Sciences
Corporation**

23 WEST MAIN STREET
WEBSTEP, N.Y. 14580
(716) 872-4503

**CIHM/ICMH
Microfiche
Series.**

**CIHM/ICMH
Collection de
microfiches.**



Canadian Institute for Historical Microreproductions / Institut canadien de microreproductions historiques

© 1986

Technical and Bibliographic Notes/Notes techniques et bibliographiques

The Institute has attempted to obtain the best original copy available for filming. Features of this copy which may be bibliographically unique, which may alter any of the images in the reproduction, or which may significantly change the usual method of filming, are checked below.

L'Institut a microfilmé le meilleur exemplaire qu'il lui a été possible de se procurer. Les détails de cet exemplaire qui sont peut-être uniques du point de vue bibliographique, qui peuvent modifier une image reproduite, ou qui peuvent exiger une modification dans la méthode normale de filmage sont indiqués ci-dessous.

- | | |
|---|---|
| <input type="checkbox"/> Coloured covers/
Couverture de couleur | <input type="checkbox"/> Coloured pages/
Pages de couleur |
| <input type="checkbox"/> Covers damaged/
Couverture endommagée | <input type="checkbox"/> Pages damaged/
Pages endommagées |
| <input type="checkbox"/> Covers restored and/or laminated/
Couverture restaurée et/ou pelliculée | <input type="checkbox"/> Pages restored and/or laminated/
Pages restaurées et/ou pelliculées |
| <input type="checkbox"/> Cover title missing/
Le titre de couverture manque | <input checked="" type="checkbox"/> Pages discoloured, stained or foxed/
Pages décolorées, tachetées ou piquées |
| <input type="checkbox"/> Coloured maps/
Cartes géographiques en couleur | <input type="checkbox"/> Pages detached/
Pages détachées |
| <input type="checkbox"/> Coloured ink (i.e. other than blue or black)/
Encre de couleur (i.e. autre que bleue ou noire) | <input checked="" type="checkbox"/> Showthrough/
Transparence |
| <input type="checkbox"/> Coloured plates and/or illustrations/
Planches et/ou illustrations en couleur | <input type="checkbox"/> Quality of print varies/
Qualité inégale de l'impression |
| <input checked="" type="checkbox"/> Bound with other material/
Relié avec d'autres documents | <input type="checkbox"/> Includes supplementary material/
Comprend du matériel supplémentaire |
| <input type="checkbox"/> Tight binding may cause shadows or distortion along interior margin/
La reliure serrée peut causer de l'ombre ou de la distorsion le long de la marge intérieure | <input type="checkbox"/> Only edition available/
Seule édition disponible |
| <input type="checkbox"/> Blank leaves added during restoration may appear within the text. Whenever possible, these have been omitted from filming/
Il se peut que certaines pages blanches ajoutées lors d'une restauration apparaissent dans le texte, mais, lorsque cela était possible, ces pages n'ont pas été filmées. | <input type="checkbox"/> Pages wholly or partially obscured by errata slips, tissues, etc., have been refilmed to ensure the best possible image/
Les pages totalement ou partiellement obscurcies par un feuillet d'errata, une pelure, etc., ont été filmées à nouveau de façon à obtenir la meilleure image possible. |
| <input type="checkbox"/> Additional comments:
Commentaires supplémentaires: | |

This item is filmed at the reduction ratio checked below/
Ce document est filmé au taux de réduction indiqué ci-dessous.

10X	14X	18X	22X	26X	30X
<input type="checkbox"/>	<input type="checkbox"/>	<input type="checkbox"/>	<input checked="" type="checkbox"/>	<input type="checkbox"/>	<input type="checkbox"/>
12X	16X	20X	24X	28X	32X

The copy filmed here has been reproduced thanks to the generosity of:

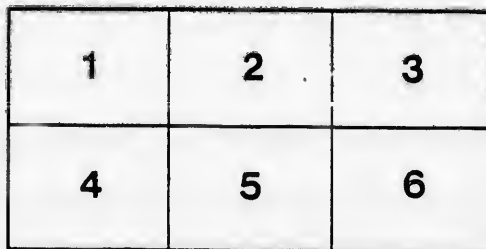
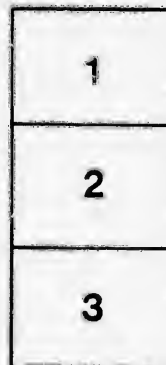
Seminary of Quebec
Library

The images appearing here are the best quality possible considering the condition and legibility of the original copy and in keeping with the filming contract specifications.

Original copies in printed paper covers are filmed beginning with the front cover and ending on the last page with a printed or illustrated impression, or the back cover when appropriate. All other original copies are filmed beginning on the first page with a printed or illustrated impression, and ending on the last page with a printed or illustrated impression.

The last recorded frame on each microfiche shall contain the symbol \rightarrow (meaning "CONTINUED"), or the symbol ∇ (meaning "END"), whichever applies.

Maps, plates, charts, etc., may be filmed at different reduction ratios. Those too large to be entirely included in one exposure are filmed beginning in the upper left hand corner, left to right and top to bottom, as many frames as required. The following diagrams illustrate the method:



L'exemplaire filmé fut reproduit grâce à la générosité de:

Séminaire de Québec
Bibliothèque

Les images suivantes ont été reproduites avec la plus grande soin, compte tenu de la condition et de la netteté de l'exemplaire filmé, et en conformité avec les conditions du contrat de filmage.

Les exemplaires originaux dont la couverture en papier est imprimée sont filmés en commençant par le premier plat et en terminant soit par la dernière page qui comporte une empreinte d'impression ou d'illustration, soit par le second plat, selon le cas. Tous les autres exemplaires originaux sont filmés en commençant par la première page qui comporte une empreinte d'impression ou d'illustration et en terminant par la dernière page qui comporte une telle empreinte.

Un des symboles suivants apparaîtra sur la dernière image de chaque microfiche, selon le cas: le symbole \rightarrow signifie "A SUIVRE", le symbole ∇ signifie "FIN".

Les cartes, planches, tableaux, etc., peuvent être filmés à des taux de réduction différents. Lorsque le document est trop grand pour être reproduit en un seul cliché, il est filmé à partir de l'angle supérieur gauche, de gauche à droite, et de haut en bas, en prenant le nombre d'images nécessaire. Les diagrammes suivants illustrent la méthode.

- I. Te
- II. Lit
- III. Ind
- IV. Con

MONSIEUR

D'apr
curés de
duit un l
juste que
janvier p
suite des
les paroi
où il ne
tout hau
lieu le p
cité la p
manche

À con
les litan

(No. 105.)

Circulaire au clergé.

ARCHEVÊCHÉ DE QUÉBEC,
15 décembre 1881.

- I. *Te Deum* pour les grâces du jubilé.
- II. Litanies supprimées après la messe.
- III. Indulgence de la visite pastorale.
- IV. Conférences théologiques de 1882.

MONSIEUR,

I.

D'après tout ce que j'ai entendu dire par MM. les curés de l'Archidiocèse, les exercices du jubilé ont produit un bien immense dans toutes nos paroisses. Il est juste que nous en rendions grâces à Dieu. Le premier janvier prochain, il sera donc chanté un *Te Deum* à la suite des messes paroissiales et conventuelles dans toutes les paroisses, missions et communautés du diocèse. Là où il ne serait pas possible de le chanter, on le récitera tout haut. Dans les missions où l'office n'aurait pas eu lieu le premier janvier, le *Te Deum* sera chanté ou récité la première fois que l'office s'y fera un jour de dimanche ou de fête d'obligation.

II.

À commencer à la même date on cessera de réciter les litanies à la suite des messes ; mais on continuera de

dire les oraisons *pro papa* et *pro quacumque necessitate* comme ci-devant. Aux saluts du Saint Sacrement on chantera le *Parce, Domine...* avant le *Domine, salvum...*

III.

Vous trouverez à la fin de cette circulaire une copie de l'indult du 21 novembre 1880, par lequel N. S. P. le pape Léon XIII accorde une indulgence plénière, applicable aux défunts, aux habitants des paroisses, missions et communautés, à l'occasion de la visite épiscopale, aux conditions ordinaires de la confession, de la communion et d'une prière aux intentions du Souverain Pontife, dans l'église ou chapelle de la paroisse, mission ou communauté.

Cet indult est perpétuel, et n'aura pas besoin d'être renouvelé comme ceux obtenus jusqu'à cette époque par mes prédécesseurs et par moi.

IV.

Vous recevrez avec la présente les questions pour les conférences théologiques de 1882. Je recommande de suivre fidèlement ce qui est prescrit à ce sujet dans la "Discipline."

Veillez agréer, Monsieur, l'assurance de mon sincère attachement.

✠ E.-A. ARCH. DE QUEBEC.

—
INDULTUM.

BEATISSIME PATER, Archiepiscopus Quebecensis ad pedes Sanctitatis Tuæ humiliter provolutus cum omni

subjectione
dignetur ind
lem, incolis
hujusce archi
contriti, conf
rint ecclesiau
et ibidem ora

Ex audient

SSmus D.
ferente me i
Secretario, po
indulgentiam
in forma Eccl

Datum Rom
supra.

L. † S.

Gratis quoc

subjectione postulat ut Sanctitas Tua ipsa concedere dignetur indulgentiam plenariam, defunctis applicabilem, incolis parochiarum, missionum et communitatum hujusce archidiececesis, qui tempore visitationis episcopalis, contriti, confessi ac sacra communione refecti visitaverint ecclesiam parochiæ vel missionis, aut communitatis, et ibidem oraverint ad mentem Summi Pontificis.

Ex audientia SSmi diei 21 novembris 1880.

SSmus D. N. Leo divina providentia P. P. XIII, referente me infrascripto S. Cong. de Propaganda fide Secretario, porrectis precibus benigne annuens, petitam indulgentiam plenariam benigne concedere dignatus est in forma Ecclesiæ consueta, servatis servandis.

Datum Romæ ex ædibus S. Cong. die et anno ut supra.

(Sign.), I. MASOTTI, *Secretarius*.

L. † S.

Gratis quocumque titulo.

