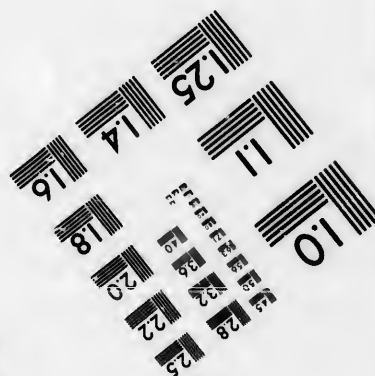
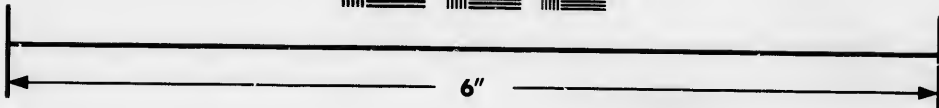
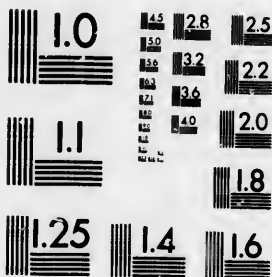


**IMAGE EVALUATION  
TEST TARGET (MT-3)**



**Photographic  
Sciences  
Corporation**

23 WEST MAIN STREET  
WEBSTER, N.Y. 14580  
(716) 872-4503

**CIHM/ICMH  
Microfiche  
Series.**

**CIHM/ICMH  
Collection de  
microfiches.**



**Canadian Institute for Historical Microreproductions / Institut canadien de microreproductions historiques**

**© 1986**

Technical and Bibliographic Notes/Notes techniques et bibliographiques

The Institute has attempted to obtain the best original copy available for filming. Features of this copy which may be bibliographically unique, which may alter any of the images in the reproduction, or which may significantly change the usual method of filming, are checked below.

L'Institut a microfilmé le meilleur exemplaire qu'il lui a été possible de se procurer. Les détails de cet exemplaire qui sont peut-être uniques du point de vue bibliographique, qui peuvent modifier une image reproduite, ou qui peuvent exiger une modification dans la méthode normale de filmage sont indiqués ci-dessous.

- |  |  |
|--|--|
| <input type="checkbox"/> Coloured covers/<br>Couverture de couleur   | <input type="checkbox"/> Coloured pages/<br>Pages de couleur   |
| <input type="checkbox"/> Covers damaged/<br>Couverture endommagée  | <input checked="" type="checkbox"/> Pages damaged/<br>Pages endommagées  |
| <input type="checkbox"/> Covers restored and/or laminated/<br>Couverture restaurée et/ou pelliculée  | <input type="checkbox"/> Pages restored and/or laminated/<br>Pages restaurées et/ou pelliculées  |
| <input type="checkbox"/> Cover title missing/<br>Le titre de couverture manque   | <input checked="" type="checkbox"/> Pages discoloured, stained or foxed/<br>Pages décolorées, tachetées ou piquées   |
| <input type="checkbox"/> Coloured maps/<br>Cartes géographiques en couleur   | <input type="checkbox"/> Pages detached/<br>Pages détachées  |
| <input type="checkbox"/> Coloured ink (i.e. other than blue or black)/<br>Encre de couleur (i.e. autre que bleue ou noire)   | <input checked="" type="checkbox"/> Showthrough/<br>Transparence   |
| <input type="checkbox"/> Coloured plates and/or illustrations/<br>Planches et/ou illustrations en couleur  | <input type="checkbox"/> Quality of print varies/<br>Qualité inégale de l'impression   |
| <input type="checkbox"/> Bound with other material/<br>Relié avec d'autres documents   | <input type="checkbox"/> Includes supplementary material/<br>Comprend du matériel supplémentaire   |
| <input type="checkbox"/> Tight binding may cause shadows or distortion<br>along interior margin/<br>La reliure serrée peut causer de l'ombre ou de la<br>distorsion le long de la marge intérieure   | <input type="checkbox"/> Only edition available/<br>Seule édition disponible   |
| <input type="checkbox"/> Blank leaves added during restoration may<br>appear within the text. Whenever possible, these<br>have been omitted from filming/<br>Il se peut que certaines pages blanches ajoutées<br>lors d'une restauration apparaissent dans le texte,<br>mais, lorsque cela était possible, ces pages n'ont<br>pas été filmées. | <input type="checkbox"/> Pages wholly or partially obscured by errata<br>slips, tissues, etc., have been refilmed to<br>ensure the best possible image/<br>Les pages totalement ou partiellement<br>obscurcies par un feuillet d'errata, une pelure,<br>etc., ont été filmées à nouveau de façon à<br>obtenir la meilleure image possible. |
| <input checked="" type="checkbox"/> Additional comments:/<br>Commentaires supplémentaires: [Printed ephemera] 1 feuille (verso blanc)  |  |

This item is filmed at the reduction ratio checked below/  
Ce document est filmé au taux de réduction indiqué ci-dessous.

10X	14X	18X	22X	26X	30X
<input type="checkbox"/>	<input type="checkbox"/>	<input type="checkbox"/>	<input checked="" type="checkbox"/>	<input type="checkbox"/>	<input type="checkbox"/>
12X	16X	20X	24X	28X	32X

The copy filmed here has been reproduced thanks to the generosity of:

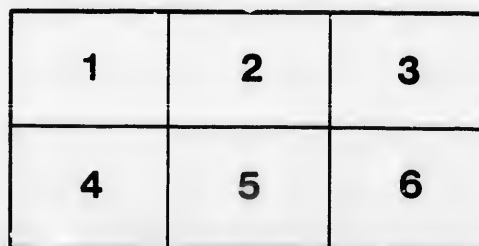
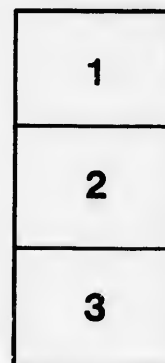
McLennan Library  
McGill University  
Montreal

The images appearing here are the best quality possible considering the condition and legibility of the original copy and in keeping with the filming contract specifications.

Original copies in printed paper covers are filmed beginning with the front cover and ending on the last page with a printed or illustrated impression, or the back cover when appropriate. All other original copies are filmed beginning on the first page with a printed or illustrated impression, and ending on the last page with a printed or illustrated impression.

The last recorded frame on each microfiche shall contain the symbol  $\rightarrow$  (meaning "CONTINUED"), or the symbol  $\nabla$  (meaning "END"), whichever applies.

Maps, plates, charts, etc., may be filmed at different reduction ratios. Those too large to be entirely included in one exposure are filmed beginning in the upper left hand corner, left to right and top to bottom, as many frames as required. The following diagrams illustrate the method:



L'exemplaire filmé fut reproduit grâce à la générosité de:

McLennan Library  
McGill University  
Montreal

Les images suivantes ont été reproduites avec le plus grand soin, compte tenu de la condition et de la netteté de l'exemplaire filmé, et en conformité avec les conditions du contrat de filmage.

Les exemplaires originaux dont la couverture en papier est imprimée sont filmés en commençant par le premier plat et en terminant soit par la dernière page qui comporte une empreinte d'impression ou d'illustration, soit par le second plat, selon le cas. Tous les autres exemplaires originaux sont filmés en commençant par la première page qui comporte une empreinte d'impression ou d'illustration et en terminant par la dernière page qui comporte une telle empreinte.

Un des symboles suivants apparaîtra sur la dernière image de chaque microfiche, selon le cas: le symbole  $\rightarrow$  signifie "A SUIVRE", le symbole  $\nabla$  signifie "FIN".

Les cartes, planches, tableaux, etc., peuvent être filmés à des taux de réduction différents. Lorsque le document est trop grand pour être reproduit en un seul cliché, il est filmé à partir de l'angle supérieur gauche, de gauche à droite, et de haut en bas, en prenant le nombre d'images nécessaire. Les diagrammes suivants illustrent la méthode.

# Encore un horrible incendie! deux faubourgs de brûlés! Un nouveau tiers de QUEBEC en cendres!!!

BUREAU DU JOURNAL DE QUEBEC,  
30 juin 1845.

Samedi dans la nuit, vers les onze heures et demie, le feu prit à un hangard appartenant à M. Michel Tessier, notaire, rue d'Aiguillon, faubourg St. Jean, en arrière de l'école des Frères. Poussé par une puissante brise du nord-est, et, faisant un détour pour envelopper toutes les maisons qui ne se trouvaient pas sous le vent, il consuma tout, depuis la muraille de la ville jusqu'à la tour numéro 1, c'est-à-dire jusqu'à l'extrémité du faubourg St. Jean. Mais le vent venait maintenant du nord et la flamme se porta avec rapidité vers le faubourg St. Louis, dont les maisons sont la plus grande partie réduites en cendres. A six heures du matin, hier, plus de 13,000 maisons avait disparu; c'est dans le même espace de temps en six heures et demie, à un mois d'intervalle, plus douze heures précisément, que les faubourgs St. Jean et St. Louis ont subi le sort du faubourg St. Roch et du Palais.

Maintenant plus de 18,000 personnes sont sans logement. Plusieurs milliers des incendiés de St. Roch avaient trouvé l'hospitalité chez leurs frères des deux autres faubourgs. Mais aujourd'hui tous partagent une même ruine et un même dénuement. Les premiers incendiés sont allés se réfugier dans les cendres encore toutes chaudes de leurs demeures.

Plusieurs personnes ont péri dans les flammes; mais on en ignore encore le nombre.

On ne pas connaît encore exactement le montant des pertes des diverses Assurances; celle du Canada y est pour environ £40,000, et celle de Québec pour à peu près £11,000. La perte totale de l'Assurance du Canada dans les deux incendies s'élèverait donc à £95,000. On pense qu'elle paiera, mais qu'elle se dissoudra ensuite; nous n'affirmons rien de crainte de nous tromper. L'assurance de Québec, elle, paiera entièrement. Mais qu'est-ce que £150,000 d'assurances pour couvrir plus de £2,000,000 de pertes.

Québec n'a-t-il pas droit de s'appeler à juste titre, "Ville de Malheur." Nous ne voulons que narrer aujourd'hui, nous sommes incapables d'en faire davantage. Le courage et la force nous manquent pour peindre une pareille désolation. Il suffit pour attirer des sympathies de dire que près de 3,000 maisons ont été effacées par l'élément destructeur. Comment sortirons-nous de nos ruines immenses?

Mgr de Sydine, l'Evêque Anglican de Montréal, les hon. Georges Pemberton, Cochrane, et Massue, ont été délégués par le Comité général et partent ce soir pour Montréal, pour engager le gouvernement à convoquer la législature. On en est venu à cette détermination, le seul moyen effectif pour pro-

Jérusalem! Jérusalem!  
Pleure sur toi-même et sur tes enfants!

tenir du secours à tant de malheureux. L'administration ne pourrait plus maintenant sur sa seule responsabilité, venir, comme il le faut, au devant d'une pareille calamité. Nous n'en dirons pas davantage sur ce point pour aujourd'hui.

## L'INCENDIE

### de Saint Roch.

LE Sous-Comité nommé pour prendre des informations statistiques sur la valeur et l'étendue des propriétés détruites dans l'incendie du 28 mai,

DONNE AVIS

qu'il a ajourné ses procédés d'ici à nouvel ordre.

Par ordre,

JEFFERY HALE,

Secrétaire.

Québec, 30 juin, 1844.

## L'INCENDIE

### du 28 et 29 juin.

LE comité de distribution commencera à donner des secours pécuniaires aux victimes, MARDI le 1er JUILLET.

Les personnes préposés à cette fin se ont à la chambre d'Assemblée ce jour-là et chaque jour suivant, de cette semaine, depuis 9 heures du matin à 4 heures de l'après-midi.

La distribution de provisions sera continuée demain et pas plus longtemps.

Par ordre du comité,

JEFFERY HALE.

Québec, 30 juin 1845.

LE Soussigné désire que ceux qui parlent le français apparaissent dans l'ordre suivant :

- 1er Ceux qui demeuraient au côté sud du milieu de la rue St. Jean, MARDI prochain ;
- 2e Ceux qui demeuraient au côté nord du milieu de la rue St. Jean et ceux du côté-est, de la rue Ste. Marie, MERCREDI et JEUDI prochains ;
- 3e Ceux qui demeuraient au côté-ouest de la rue Ste. Marie, VENDREDI et SAMEDI prochains.

CHAS. F. BAILLARGEON,

Curé de Québec.

