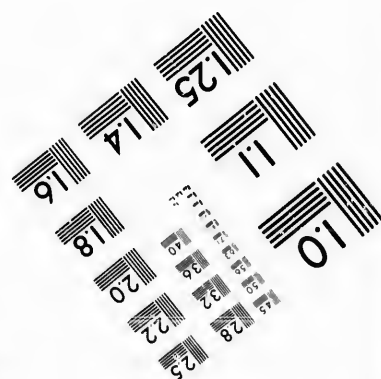
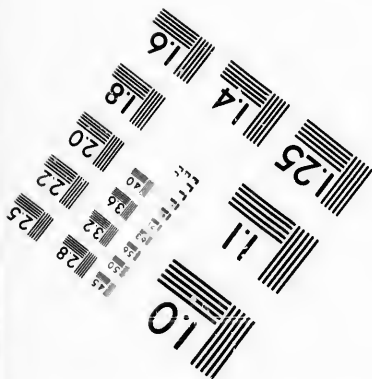
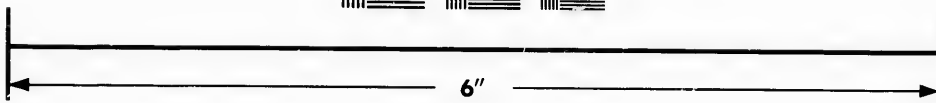
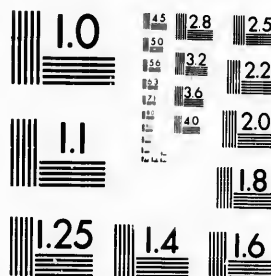
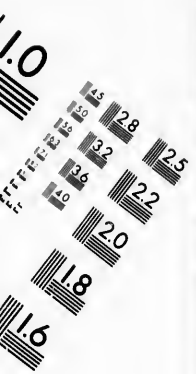


**IMAGE EVALUATION
TEST TARGET (MT-3)**



**Photographic
Sciences
Corporation**

23 WEST MAIN STREET
WEBSTER, N.Y. 14580
(716) 872-4503



Technical and Bibliographic Notes/Notes techniques et bibliographiques

The Institute has attempted to obtain the best original copy available for filming. Features of this copy which may be bibliographically unique, which may alter any of the images in the reproduction, or which may significantly change the usual method of filming, are checked below.

L'Institut a microfilmé le meilleur exemplaire qu'il lui a été possible de se procurer. Les détails de cet exemplaire qui sont peut-être uniques du point de vue bibliographique, qui peuvent modifier une image reproduite, ou qui peuvent exiger une modification dans la méthode normale de filmage sont indiqués ci-dessous.

- Coloured covers/
Couverture de couleur
- Covers damaged/
Couverture endommagée
- Covers restored and/or laminated/
Couverture restaurée et/ou pelliculée
- Cover title missing/
Le titre de couverture manque
- Coloured maps/
Cartes géographiques en couleur
- Coloured ink (i.e. other than blue or black)/
Encre de couleur (i.e. autre que bleue ou noire)
- Coloured plates and/or illustrations/
Planches et/ou illustrations en couleur
- Bound with other material/
Relié avec d'autres documents
- Tight binding may cause shadows or distortion along interior margin/
La reliure serrée peut causer de l'ombre ou de la distorsion le long de la marge intérieure
- Blank leaves added during restoration may appear within the text. Whenever possible, these have been omitted from filming/
Il se peut que certaines pages blanches ajoutées lors d'une restauration apparaissent dans le texte, mais, lorsque cela était possible, ces pages n'ont pas été filmées.
- Additional comments:/
Commentaires supplémentaires:

- Coloured pages/
Pages de couleur
- Pages damaged/
Pages endommagées
- Pages restored and/or laminated/
Pages restaurées et/ou pelliculées
- Pages discoloured, stained or foxed/
Pages décolorées, tachetées ou piquées
- Pages detached/
Pages détachées
- Showthrough/
Transparence
- Quality of print varies/
Qualité inégale de l'impression
- Includes supplementary material/
Comprend du matériel supplémentaire
- Only edition available/
Seule édition disponible
- Pages wholly or partially obscured by errata slips, tissues, etc., have been refilmed to ensure the best possible image/
Les pages totalement ou partiellement obscurcies par un feuillet d'errata, une pelure, etc., ont été filmées à nouveau de façon à obtenir la meilleure image possible.

This item is filmed at the reduction ratio checked below/
Ce document est filmé au taux de réduction indiqué ci-dessous.

10X	14X	18X	22X	26X	30X
<input type="checkbox"/>	<input type="checkbox"/>	<input checked="" type="checkbox"/>	<input type="checkbox"/>	<input type="checkbox"/>	<input type="checkbox"/>
12X	16X	20X	24X	28X	32X

The copy filmed here has been reproduced thanks to the generosity of:

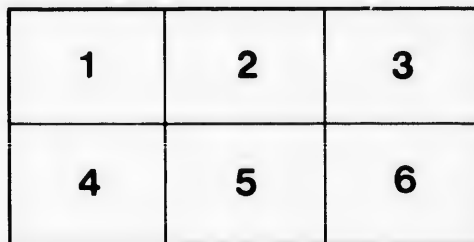
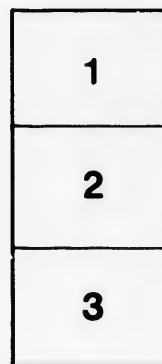
University of British Columbia Library

The images appearing here are the best quality possible considering the condition and legibility of the original copy and in keeping with the filming contract specifications.

Original copies in printed paper covers are filmed beginning with the front cover and ending on the last page with a printed or illustrated impression, or the back cover when appropriate. All other original copies are filmed beginning on the first page with a printed or illustrated impression, and ending on the last page with a printed or illustrated impression.

The last recorded frame on each microfiche shall contain the symbol \rightarrow (meaning "CONTINUED"), or the symbol ∇ (meaning "END"), whichever applies.

Maps, plates, charts, etc., may be filmed at different reduction ratios. Those too large to be entirely included in one exposure are filmed beginning in the upper left hand corner, left to right and top to bottom, as many frames as required. The following diagrams illustrate the method:



L'exemplaire filmé fut reproduit grâce à la générosité de:

University of British Columbia Library

Les images suivantes ont été reproduites avec le plus grand soin, compte tenu de la condition et de la netteté de l'exemplaire filmé, et en conformité avec les conditions du contrat de filmage.

Les exemplaires originaux dont la couverture en papier est imprimée sont filmés en commençant par le premier plat et en terminant soit par la dernière page qui comporte une empreinte d'impression ou d'illustration, soit par le second plat, selon le cas. Tous les autres exemplaires originaux sont filmés en commençant par la première page qui comporte une empreinte d'impression ou d'illustration et en terminant par la dernière page qui comporte une telle empreinte.

Un des symboles suivants apparaîtra sur la dernière image de chaque microfiche, selon le cas: le symbole \rightarrow signifie "A SUIVRE", le symbole ∇ signifie "FIN".

Les cartes, planches, tableaux, etc., peuvent être filmés à des taux de réduction différents. Lorsque le document est trop grand pour être reproduit en un seul cliché, il est filmé à partir de l'angle supérieur gauche, de gauche à droite, et de haut en bas, en prenant le nombre d'images nécessaire. Les diagrammes suivants illustrent la méthode.

ails
du
odifier
une
image

rrata
o

pelure,
n à

32X

MC

TRA

DIO

THE
MORNING AND EVENING
SERVICES,

ACCORDING TO THE USE OF THE

United Church of England and Ireland.

TRANSLATED INTO THE LANGUAGE OF THE
SAULTEUX INDIANS

OF THE

DIOCESE OF RUPERT'S LAND, NORTH AMERICA,

BY THE

REV. JOHN HORDEN,

MISSIONARY OF THE CHURCH MISSIONARY SOCIETY,

MOOSE.

—
1861.

W. M. WATTS, CROWN COURT, TEMPLE BAR.

ΔΛ Δ° ΓΡΔΣ·∇ΛΡ' ·Δ4Λα2Ρ' Δ° ΛΡΔΣ·∇-
ΛΡ'Δ' βΔΣΡ9',)(2 (° Δ° ∇Ραδσβ2 β4 Δ°
·∇σΣΣ2, ΔβΛΛΡΔ' Δσ° ΔΡ'β'β' *

σ·Δ'Δ'Σ'α' σΛΡΔΣΡ9'Δα' β4 σ<Σ'Ρ'Δ' 125'
σ22ββ<Δ'<2' *

β'2' σΛΡΔΣ·∇ΛΡ'Δα', β4 β'ΔΛΔΛ'ΔΣ' βΡα
σβΡ<Ν'Δα' *

Δ'β'ΡΔΡ9'Δα' Δ° Ρ2Λσ) Γ Δ° Ρ'β'Σ'Γ2 ;
ΡΝΛ'Ρ'∇'Δ' β4 Ρ'β'Σ'1'Δ', ▷ Ρ2Λσ), β'Δ'
Ρβσ'β<2'2' *

ΛδΛ) Ρ'∇Δ·Δ', β (°·Δ' Δσ° Ρ'β'Ρ'Δσ·Δ', β4
·9Ρ'Σ' Δ° Ρ'▷ Ρ'Ρ2Λσ)Γ·Δ: Δ' Λ σ(ε·∇'Ρ9
β4 ΡΝΛ'9'Ρ9, 2Λ'β'Ρ' Ρ'β', β4 Ρ'Ρ'ε·∇'Ρ9 β4
Δα·∇σ'Ν' Δ'Ρ Δ° Λ'Ρ'β'9Δ' *

Δ° Ρ'▷ Ρ'Ρ2Λσ)Γα' Δ'Ν'β'α' ε·∇'Ρ9'Δα'
β4 Δ'·∇'ε'σ'9'Δα', Δ'α'Δ' β' Ρα'Δ' Ρ'Λ'Ρ'β'·Δ2, β
β4 Ρ'Ρ'β'Γ'β'Γ' Δ° Δ'Ν'·α'Δ' Δ° Ρ'▷ Ρ'Ρ2Λ-
σ)Γα', Ρ'Ρ'Λ'1'42 Δ'Λ Δ'Ν'α'δσ'9'Δσ2 ∇α'β-
Γ'β'β'Δ2 9Δ'1'2α2 *

▷ Ρ'▷, Λ'β' ε'ε'2ΔΣ', Δ'Λ ∇'β' Ρ'Ν'β'δσ'9-
Δσ2 ; β'Δ' Δ'Λ Ρ'σ'β'Ν'Ρ'Δσ2, δσ'Λ Ρ'β'Ρ'β'α'Ρ' *

ᑭᑦᑭᑦ ᑕᑦ ᑕᑦᑕᑦᑕᑦ ᑭᑦᑕᑦᑕᑦ: ᑕᑦ ᑕᑦᑕᑦᑕᑦ
ᑕᑦᑕᑦᑕᑦ ᑕᑦ ᑕᑦᑕᑦᑕᑦ *

ᑕᑦᑕᑦᑕᑦᑕᑦ, ᑕᑦᑕᑦᑕᑦᑕᑦ: ᑕᑦᑕᑦᑕᑦᑕᑦ *

ᑕᑦ ᑕᑦ ᑕᑦᑕᑦᑕᑦᑕᑦᑕᑦ, ᑕᑦᑕᑦᑕᑦᑕᑦ ᑕᑦᑕᑦᑕᑦᑕᑦ:
ᑕᑦᑕᑦᑕᑦᑕᑦ ᑕᑦᑕᑦᑕᑦᑕᑦ ᑕᑦᑕᑦᑕᑦᑕᑦ ᑕᑦᑕᑦᑕᑦᑕᑦ *

ᑕᑦᑕᑦᑕᑦ ᑕᑦ ᑕᑦᑕᑦᑕᑦᑕᑦᑕᑦ ᑕᑦᑕᑦᑕᑦᑕᑦ ᑕᑦᑕᑦᑕᑦᑕᑦ
ᑕᑦᑕᑦᑕᑦ: ᑕᑦ ᑕᑦᑕᑦ ᑕᑦᑕᑦᑕᑦᑕᑦᑕᑦ *

ᑕᑦ ᑕᑦᑕᑦ ᑕᑦᑕᑦ ᑕᑦᑕᑦᑕᑦᑕᑦᑕᑦ: ᑕᑦ ᑕᑦᑕᑦᑕᑦ
ᑕᑦᑕᑦᑕᑦ *

ᑕᑦᑕᑦᑕᑦ: ᑕᑦ ᑕᑦᑕᑦ ᑕᑦᑕᑦ *

ᑕᑦᑕᑦᑕᑦ ᑕᑦᑦ: ᑕᑦᑕᑦᑕᑦᑕᑦᑕᑦ;

ᑕᑦ ᑕᑦᑕᑦᑕᑦᑕᑦᑕᑦ ᑕᑦᑕᑦᑕᑦᑕᑦᑕᑦ: ᑕᑦᑕᑦᑕᑦ *

ᑕᑦ ᑕᑦᑕᑦ ᑕᑦᑕᑦᑕᑦᑕᑦᑕᑦ ᑕᑦᑕᑦ ᑕᑦᑕᑦ ᑕᑦᑕᑦᑕᑦ
ᑕᑦᑕᑦᑕᑦ *

ᑕᑦ ᑕᑦᑕᑦ ᑕᑦᑕᑦᑕᑦᑕᑦᑕᑦ: ᑕᑦᑕᑦᑕᑦᑕᑦᑕᑦ *

ᑕᑦ ᑕᑦᑕᑦ, ᑕᑦ ᑕᑦᑕᑦᑕᑦᑕᑦᑕᑦ ᑕᑦᑕᑦᑕᑦᑕᑦᑕᑦ ᑕᑦᑕᑦᑕᑦ
ᑕᑦᑕᑦᑕᑦᑕᑦᑕᑦ: ᑕᑦᑕᑦᑕᑦᑕᑦ ᑕᑦ *

ᑕᑦ ᑕᑦᑕᑦ ᑕᑦᑕᑦᑕᑦᑕᑦᑕᑦ: ᑕᑦ ᑕᑦᑕᑦᑕᑦᑕᑦ ᑕᑦᑕᑦᑕᑦᑕᑦ *

ᑕᑦ ᑕᑦᑕᑦ ᑕᑦ

ᑕᑦ ᑕᑦᑕᑦᑕᑦᑕᑦ ᑕᑦᑕᑦ ᑕᑦᑕᑦ, ᑕᑦᑕᑦ ᑕᑦᑕᑦᑕᑦ: ᑕᑦ
ᑕᑦᑕᑦᑕᑦᑕᑦᑕᑦ ᑕᑦᑕᑦᑕᑦᑕᑦᑕᑦ ᑕᑦᑕᑦᑕᑦ, ᑕᑦᑕᑦᑕᑦ ᑕᑦ
ᑕᑦᑕᑦᑕᑦᑕᑦᑕᑦ ᑕᑦᑕᑦᑕᑦᑕᑦ *

ᑕᑦᑕᑦᑕᑦᑕᑦ ᑕᑦᑕᑦ ᑕᑦᑕᑦ ᑕᑦᑕᑦᑕᑦᑕᑦ: ᑕᑦ ᑕᑦ
ᑕᑦᑕᑦᑕᑦᑕᑦ, ᑕᑦᑕᑦ ᑕᑦ ᑕᑦᑕᑦᑕᑦ ᑕᑦᑕᑦᑕᑦᑕᑦᑕᑦ; ᑕᑦ
ᑕᑦ ᑕᑦᑕᑦᑕᑦᑕᑦᑕᑦ ᑕᑦᑕᑦ ᑕᑦᑕᑦᑕᑦᑕᑦᑕᑦ ᑕᑦᑕᑦᑕᑦ, ᑕᑦᑕᑦ
ᑕᑦᑕᑦ *

ᑕᑦ ᑕᑦᑕᑦ ᑕᑦ ᑕᑦᑕᑦᑕᑦᑕᑦᑕᑦ ᑕᑦᑕᑦᑕᑦᑕᑦᑕᑦ, ᑕᑦ
ᑕᑦ ᑕᑦᑕᑦᑕᑦᑕᑦᑕᑦ ᑕᑦᑕᑦᑕᑦᑕᑦᑕᑦ; ᑕᑦᑕᑦᑕᑦᑕᑦ ᑕᑦᑕᑦ ᑕᑦᑕᑦ
ᑕᑦᑕᑦᑕᑦᑕᑦᑕᑦ ᑕᑦᑕᑦᑕᑦᑕᑦ *

ᐅᑕᑦᐱᑦᐱᑦ ᐅᑦ ᐱᑦᑦᑦ *

ᐱᑦᐱᑦ ᐱᑦᐱᑦᐱᑦ ᐱᑦᐱᑦ ᐱᑦ ᐱᑦᐱᑦ ᐱᑦᐱᑦ
ᐱᑦᐱᑦᐱᑦᐱᑦ ᐱᑦᐱᑦᐱᑦ, ᐱᑦᐱᑦᐱᑦ ᐱᑦᐱᑦᐱᑦᐱᑦᐱᑦ
ᐱᑦᐱᑦ, ᐱᑦᐱᑦᐱᑦ ᐱᑦ ᐱᑦ ᐱᑦ ᐱᑦ ᐱᑦᐱᑦᐱᑦᐱᑦᐱᑦ ᐱᑦ
ᐱᑦᐱᑦᐱᑦᐱᑦᐱᑦ ᐱᑦᐱᑦᐱᑦ ᐱᑦᐱᑦᐱᑦᐱᑦᐱᑦ; ᐱᑦ ᐱᑦ ᐱᑦᐱᑦ
ᐱᑦ ᐱᑦ! ᐱᑦᐱᑦ ᐱᑦ ᐱᑦᐱᑦᐱᑦᐱᑦ ᐱᑦ ᐱᑦᐱᑦᐱᑦᐱᑦᐱᑦᐱᑦ
ᐱᑦᐱᑦᐱᑦᐱᑦ, ᐱᑦᐱᑦᐱᑦ ᐱᑦ ᐱᑦᐱᑦ, ᐱᑦᐱᑦᐱᑦ ᐱᑦᐱᑦᐱᑦᐱᑦᐱᑦ
ᐱᑦᐱᑦᐱᑦ ᐱᑦᐱᑦᐱᑦᐱᑦ ᐱᑦᐱᑦ ᐱᑦ ᐱᑦᐱᑦ ᐱᑦᐱᑦᐱᑦᐱᑦᐱᑦ
ᐱᑦᐱᑦ *

ᐱᑦᐱᑦᐱᑦᐱᑦ ᐱᑦ ᐱᑦ ᐱᑦᐱᑦᐱᑦ ᐱᑦᐱᑦ ᐱᑦᐱᑦ, ᐱᑦ ᐱᑦ
ᐱᑦᐱᑦᐱᑦᐱᑦ ᐱᑦ ᐱᑦᐱᑦᐱᑦ, ᐱᑦ ᐱᑦ ᐱᑦᐱᑦᐱᑦᐱᑦᐱᑦᐱᑦ
ᐱᑦᐱᑦᐱᑦ ᐱᑦᐱᑦ ᐱᑦᐱᑦᐱᑦᐱᑦᐱᑦᐱᑦ *

ᐅᑕᑦᐱᑦ ᐱᑦᐱᑦᐱᑦᐱᑦ.

ᐱᑦ ᐱᑦ ᐱᑦᐱᑦᐱᑦᐱᑦᐱᑦ ᐱᑦᐱᑦᐱᑦᐱᑦ ᐱᑦ ᐱᑦᐱᑦᐱᑦᐱᑦ
ᐱᑦᐱᑦᐱᑦᐱᑦ, ᐱᑦᐱᑦ ᐱᑦ ᐱᑦ ᐱᑦᐱᑦᐱᑦᐱᑦᐱᑦ ᐱᑦ ᐱᑦ
ᐱᑦᐱᑦᐱᑦᐱᑦ, ᐱᑦᐱᑦᐱᑦᐱᑦ ᐱᑦᐱᑦ ᐱᑦᐱᑦᐱᑦᐱᑦ *

ᐱᑦᐱᑦᐱᑦᐱᑦ ᐱᑦᐱᑦᐱᑦᐱᑦᐱᑦ, ᐱᑦ ᐱᑦᐱᑦᐱᑦᐱᑦ ᐱᑦᐱᑦ
ᐱᑦᐱᑦᐱᑦᐱᑦᐱᑦ *

ᐱᑦᐱᑦ ᐱᑦᐱᑦᐱᑦᐱᑦᐱᑦᐱᑦ, ᐱᑦ ᐱᑦᐱᑦᐱᑦᐱᑦᐱᑦᐱᑦ ᐱᑦᐱᑦ
ᐱᑦᐱᑦᐱᑦᐱᑦᐱᑦ *

ᐱᑦᐱᑦᐱᑦᐱᑦᐱᑦᐱᑦ ᐱᑦ ᐱᑦᐱᑦᐱᑦ ᐱᑦ ᐱᑦᐱᑦᐱᑦᐱᑦ;
ᐱᑦᐱᑦᐱᑦᐱᑦᐱᑦ ᐱᑦ ᐱᑦᐱᑦᐱᑦᐱᑦ ᐱᑦ ᐱᑦᐱᑦᐱᑦ, ᐱᑦᐱᑦ
ᐱᑦᐱᑦᐱᑦᐱᑦᐱᑦ *

·Δ' Γ·9'2 Δ·5·∇'9Δ', Δ'P·Δ)·6·Δ' Δ<Γ(6α)
Δ'~Δ·2: 6Δ·5·Δ'Δ'·Δ' Δ'2·σ' ∇'~Δ' 6<
Δ·σ'6·σ'6 6P·σ'·x

Σ·Λ·5·9'Δ' ∇·Δ'Γ', 6< ∇·P·Γ', 6< 9P <σ'·
Δ'P'·x

6Δ·5·∇<· Δ'4·6', 6< σ'6 ∇·5·∇<', 6<
6P·σ' 9Δ·σ·Δ·5·∇<· 6P·9·6·Γ'·x ∇·Γ'·x

Γ·Δ< σ'6 P<P·Π·6 P<Γ(6)·x

3' ii. 29.

Γ·Δ< σ'6 P<P·Π·6 P<Γ(6) Γ'·L' Δ·L Λ·6·∇·
Δ·σ·2, U·Λ·σ' 6Δ·P)·x

σ'·P·5·6·2 L σ'·P·Δ'·P·Δ'·Δ'·Δ' Δ° P·Λ·L·P·Δ·∇·Δ',
Δ·Δ° 6·Δ'·∇·5·Γ)·x, Δ·L ∇·6·4·Γ·9·Δ' 6P·α V·L·
Π·P'·x

Δ° Δ'·6·6·P·Δ' P·Δ'·6·6·Δ' Δ° Γ·6 Δ'·σ·5·6·V'
6< Δ·Λ·5·9'Δ'·Δ·σ·Δ' P<σ·5·6·V·L' Δ'~Δ'·x

L·6 Σ·Λ·5·9'Δ' ∇·Δ'Γ', 6< ∇·P·Γ', 6< Δ'
<σ'· Δ'P'·:

6Δ·5·∇<· Δ'4·6', 6< σ'6 ∇·5·∇<', 6<
6P·σ' 9Δ·σ·Δ·5·∇<· 6P·9·6·Γ'·x ∇·Γ'·x

P·2·L·σ) P·Π·L·9·σ·Γ·5·6·x

σ·6·Δ' lxvii.

P·2·L·σ) P·Π·L·9·σ·Γ·5·6, 6< 5·∇·σ·Γ·5·6: 6<
Δ'·Δ'·U·Δ·5·6 ∇·5·Δ'·6·P·9·6) 6< (P·Π·L·9·σ·
Γ·5·6·x

P·Π·5·Δ' P·P·9·Γ·2 Δ·L Δ·P·2: 6< P·Λ·L·P·Δ·∇·Δ'
6P·α Δ'·6 ∇·5·Δ'·P' Δ'·σ·5·6·V' P·P·9·Γ·Δ'·x

ΔΛ Ρ<Γ<δ'Δσ= ΡΓΡ>Λε .β' ΔΣ·∇ΛΡ'Δ' 9<δΛ-
ΛΠΡ'ε ΔΡ Δ° Ρ'Λ' Ψ' UVσΓ'Γ'Ρ' Δ' β<
Ρ' β< Ρ'Ρ'Π' Π'β'Ρ'·<∇'<δ'Ρ' β'Ρ'σ' * ∇Γ' *

Δ° Ρ'·< ε'β'Jσ'9'Δ' *

·∇'ε'Γ'δ'ε' Ρ'Σ'ε' ∇'ε'ε'; <Ρ'Ρ'Δ'Λ'U'ε'·β' Ρ'Π'Σ'-
σ'β'Ρ'Δ'; Ρ'Π'Ρ'Δ'Δ' <·Ρ'Σ'ε'Λ'β'; ∇'Σ'ε'·∇'ε'Λ'
<ε' Δ'Λ' Δ'Ρ'ε' Π'Λ'δ' Δ'∇'Π' Δ'Λ'Γ'ε'; Γ'Σ'Σ'ε'
ε'δ' Ρ'Σ'β' 9 Δ'Ρ' Λ'Λ'Π'Ρ'ε; Δ'·∇'ε'σ'Γ'Σ'ε'
β'Λ'Ρ'>δ'ε'σ', ∇'Σ'Δ'·∇'ε'σ'Λ'Ρ'·< Δ'Ρ° β'Λ'Ρ'>ε'Δ'ε'Ρ'Ρ';
9δ Δ'Σ'Δ'Σ'Σ'β'9' β'9'Π'∇'σ'Π'Δ'σ=; Δ'δ'σ'Σ'ε' ∇'ε'
Λ'Ρ' Δ'Σ'·∇'Λ'Ρ'Δ'σ= * ∇Γ' *

Δ° Δ'ε'Γ'Δ'Δ' *

Λ'ε'Λ'Δ' Λ'β'Δ'Ρ'ε' 9'ε'Λ'σ'>Δ'ε' ∇'β'9'<ε'Λ' β'Ρ'ε
Δ'σ° Δ'U'Δ'Λ', β'Ρ'ε ε'·∇'ε'<J'Δ'ε' 9'9'ε'Λ', β<
β'ε'ε'Δ'δ'ε'·Δ' Δ'σ° β'J'ε'Ρ', Λ'ε' ε' Δ° <σ'Ρ' Ρ'Ρ'β'
σ'β'Λ'σ'U'∇'β'δ'ε', Ρ'·Δ'ε'9' ε'Ρ'Δ'δ'ε' ε' β< Ρ'Γ'ε'-
·Δ'ε'ε'Λ'ε Δ° <ε' Ρ'Π'Σ'σ'β'Ρ'Δ', Δ'Ρ' Δ° Ρ'Λ' Ψ'
UVσ'Γ'Γ'Ρ' * ∇Γ' *

ε'ε'Γ'ε'Δ'ε' * Ρ'ε'Λ'σ' Δ'Ρ'Δ'Ρ'ε' Δ'ε' Δ'Ρ'ε'Δ'ε',
Δ'Δ' Ρ'Δ'Ρ'ε'; σ'ε' Ρ'Δ'< Ρ'Ρ'ε'Λ'σ'ε' β'Δ' ε'Δ'ε' <β'
Ρ'β'>Λ'σ'Γ'ε'ε', σ' ∇'ε' *

∇'ε'Γ'ε' * UVσ'Γ'ε', ε' ∇'σ'Γ'Σ'ε', β< Δ'ε'δ'ε'
σ'U'Δ'ε'σ' Ρ'β'ε'·∇'ε'ε' Δ'Δ' β'Ρ'·9'Δ' *

ε'ε'Γ'ε'Δ'ε' * β'Δ' Ρ'β'>Σ'ε'Λ'Π'Ρ' Λ'Ρ'σ'σ' β< 9δ
∇'Σ'ε'·β' Δ'Λ'Γ'ε' Ρ'Σ'ε', β< Δ'Ρ'ε' <ε'Σ' β< σ'Λ'ε'
Δ'ε'Λ'β'Γ', 9δ Δ'Ρ'Ρ'·β'σ'ε'·Δ'9', β< 9δ Δ'ε'Γ'∇'ε'·Δ'9';
Ρ' Λ' Δ° Ρ'Δ'< Ρ'Ρ'ε'Λ'σ'ε'σ'ε' ε'·∇'ε'9'ε' Ρ'ε'Λ'σ'>Δ'ε';

σ'U·V47^ε VJ·t₂ ·b₅· d_αΓd_Δ·x b₄ σ'U·V^ε
 VJ·t₂ <ι'η^ε ρ·∇Λσb_U LρΔJ·∇Λρ'Δα·x b₄
 ε' σ_α·ε·d_Δ<ι'η' Δ° D<ι'Λρ<Δσ·d_Δ Δρ° b_σ>ρ';
 b₄ Δ° ΛLηρ'Δ' ΔL 9Λε·ρJ·εLb'·x ∇7^x

σ'U·V⁰

ρ^x b₄

bσ>ρ^y;

ρ^x

