



Tenez les Meilleures Essences

C'est le seul moyen d'attirer et de retenir la clientèle des ménagères soigneuses. Lorsque l'une d'elles vient à votre magasin et vous demande une essence culinaire, elle entend naturellement la meilleure, car de la qualité de l'essence dépend la qualité du mets.

Par conséquent, donnez-lui les

Essences Culinaires de Jonas

et vous vous assurerez son constant patronage ainsi que celui de ses amies et connaissances. Soyez assuré qu'il n'y a pas de meilleurs agents de publicité que les femmes. Si vous voulez qu'elles soient en votre faveur, donnez-leur toujours ce qu'il y a de mieux. Tout ce qu'on peut mettre de qualité dans une bouteille d'essence se trouve dans les

ESSENCES CULINAIRES DE JONAS

Henri Jonas & Cie.,

FABRICANTS,

MAISON FONDÉE EN 1870

173 à 177 rue St-Paul Ouest, - Montréal



La Campagne d'automne est
dans son plein

POUR

Fèves Cuites au Four,
Marque Simcoe

(AVEC SAUCE AUX TOMATES)

*Demandez de plus amples renseignements
à votre marchand de gros.*

Notre Marque de
Commerce
est 



Le Sceau
de la
Qualité

Licence de la Com-
mission des Vi-
vres du Cana-
da No 14-12

PRIX COURANT

Dans la liste qui suit sont comprises uniquement les marques spéciales de marchandises dont les maisons, indiquées et caractères noirs, ont l'agence ou la représentation directe au Canada ou que ces maisons manufacturent elles-mêmes. Les prix indiqués le sont d'après les derniers renseignements fournis par les agents, représentants ou manufacturiers eux-mêmes.

WAITER BAKER & CO., LTD.

Chocolat Premium, pains de ¼ livre et de ½ livre, boîte de 12 livres, par livre 0.37

Breakfast Cocoa, boîtes de 1-5, ¼, ½, 1 et 5 livres 0.41

Chocolat sucré, Caracas, ¼ et ½ de liv., boîtes de 6 liv. 0.33

Caracas Tablets, Cartons de 5c, 40 cartons par boîte, la boîte 1.40

Caracas Tablets, cartons de 5c, 20 cartons par boîte, 1 boîte 0.75

Caracas Assortis 33 paquets par boîte, la boîte 1.30

Chocolat sucré, "Diamond", pain de 1-16 de livre, boîtes de 6 livres, la livre 0.28

Chocolat sucré Cinquième, pains de 1-5 de livre, boîtes de 6 livres, la livre 0.27

Cacao Falcon (pour soda chaud et froid) boîtes de 1, 4 et 10 livres, la livre 0.36

Les prix ci-dessus sont F.O.B. Montréal.



REGISTERED TRADE-MARK

BRODIE & HARVIE, LIMITED

Farines préparées de Brodie. La doz. "XXX" (Étiquette rouge) paquets

de 3 livres 2.90
Paquets de 6 livres 5.70

Superb, paquets de 3 livres 2.80
Paquets de 6 livres 5.50

Crescent, paquets de 3 livres 2.85
Paquets de 6 livres 5.60

Buckwheat, paquets de 1½ livres . 1.75
— — — 3 livres

— — — 6 livres
Griddle-Cake, paquets de 3 liv.

Paquets de 5 livres
Pancake, paquets de 1½ livre

Avoine roulée Perfection, la douzaine de paquets 0.00

Pancake, paquets de 1½ livre. Les caisses contenant 12 paquets de 6 livres ou de 3 douzaines de 3 livres, à 30 cents chaque.

La pleine valeur est remboursée pour caisses retournées complètes et en bon état seulement.

Pour les cartons contenant ½ douzaine de paquets de 6 livres, ou 1 douzaine de paquets de 3 livres, pas de frais.

Condition: argent comptant.

HENRI JONAS & CIE
Montréal.

Pâtes Alimentaires "Bertrand"

	La lb.
Macaroni "Bertrand"	Manquant
Vermicelle —	—
Sphaghetti —	—
Alphabets —	—

Nouilles —
Coquilles —
Petites Pâtes —

Extraits Culinaires "Jonas" La doz.

1 oz. Plates Triple Concentré	1.00
2 oz. Carrées — — —	2.30
4 oz. — — — — —	4.00
8 oz. — — — — —	7.50
16 oz. — — — — —	14.00
2 oz. Rondes Quintessences	2.40
2½ oz. — — — — —	2.71
5 oz. — — — — —	4.64
2 oz. — — — — —	1.30
8 oz. — — — — —	3.00
8 oz. Carrées Quintessences	8.00
4 oz. Carrées Quintessences, bouchons émeri	5.00
8 oz. Carrées Quintessences, bouchons émeri	9.00
2 oz. Anchor Concentré	1.26
4 oz. — — — — —	2.11
8 oz. — — — — —	3.60
16 oz. — — — — —	7.30
2 oz. Golden Star "Double Force"	0.95
4 oz. — — — — —	1.71
8 oz. — — — — —	3.25
16 oz. — — — — —	5.71
2 oz. Plates Solubles	0.91
4 oz. — — — — —	1.71
8 oz. — — — — —	3.25
16 oz. — — — — —	5.71
1 oz. London	0.65
2 oz. —	0.95

Extraits à la livre, de . . \$1.25 à \$4.00
— au gallon, de \$8.00 à \$4.00
Mêmes prix pour les extraits de tous fruits.



**CHEMISES
ARROW**

A chaque pointure de cou, il y a plusieurs longueurs de manches. Les matériaux et les patrons sont les meilleurs sur le marché

CLUETT, PEABODY & CO. OF CANADA, LIMITED



"COW BRAND" la marque toujours digne de confiance dans ses résultats.

Aucun autre soda sur le marché n'est aussi connu de la bonne ménagère que le "Cow Brand." Il est fameux pour ses résultats absolument certains, sa force, sa pureté. Recommandez-le à toutes.

Prenez-en en stock, votre marchand de gros en a.

CHURCH & DWIGHT
Manufacturiers LIMITED.

MONTREAL

Les Marchands soucieux de progrès vendent



Chaque allumette donne
une flamme

o-o-o-o-o

Dominion Match Co.,
Limited
DESERONTO, CANADA

“Une Capsule Anchor est la Moitié de la Vente.”

M. l'Épicier, — Si vous ne connaissez pas la valeur de vente de la CAPSULE ANCHOR sur les produits alimentaires en bocaux de verre, faites-en l'essai à votre prochaine commande.

Vous verrez combien la capsule de coupe nette et de belle apparence crée une impulsion de vente.

Les capsules Anchor donneront un véritable élan à vos ventes de produits sous verre et réduiront les pertes par corruption, fuites ou évaporation des marchandises.

Dites à votre marchand de gros que vous voulez des capsules Anchor sur votre prochaine commande de produits sous verre. Il peut vous en fournir sur n'importe quelle ligne que vous puissiez demander.

Anchor Cap & Closure Corporation
OF CANADA, LIMITED

MUNUFACTURE ET
BUREAUX GÉNÉRAUX



50 Chemin Dovercourt
TORONTO, ONT.

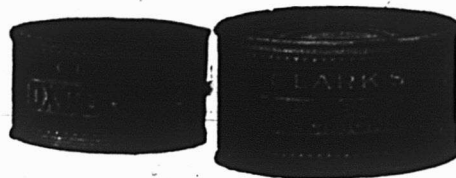
Vernis à chaussures. La douz.
Marque Froment, manquant.
Marque Jonas, manquant.
Vernis militaire à l'épreuve de l'eau
\$3.25.
Moutarde Française "Jonas" La gr.
Pony 1 doz. à la caisse 15.00
Small 2 — — 14.00
Medium 2 — — 16.00
Large 2 — — manquant
No. 64 Jars 1 — — manquant
No. 65 Jars 1 — — 36.00
No. 66 Jars 1 — — 42.00
No. 67 Jars 1 — — manquant
No. 68 Jars 1 — — manquant
No. 69 Jars 1 — — manquant
Mélasse Jugs 1 — — manquant
Jarres, ¼ gal. 1 — — manquant
Jarres, ½ gal. 1 — — manquant
Pts Perfect Seal, 1 doz., à \$36.00 par
grosse.
Qrts. Perfect Seal, 1 doz. à \$48.00 par
grosse.

¼ livre, c-s 29
Poudre Limonade "Mesina" Jonas
Petites boîtes, 3 douzaines par caisse
à \$15.00 la grosse.
Grandes boîtes, 3 douzaines par caisse,
à \$36.00 la grosse.
Sauce Worcestershire 15.00
"Perfection" ¼ pt. à \$15.00 la grosse,
3 douzaines par caisse.

W. CLARK, LIMITED,
Montréal.

Corned Beef Compressé . . . ½s. 3.25
Corned Beef Compressé . . . 1s. 4.90
Jorned Beef Compressé . . . 2s. 9.25
Jorned Beef Compressé . . . 6s. 24.75
Corned Beef Compressé . . . 14s.
Roast Beef ½s. 2.95
Roast 1s. 4.80
Roast 2s. 9.25
Roast 6s. 24.75

Boeuf bouilli 1s. 4.80
Boeuf bouilli 2s. 9.25
Boeuf bouilli 6s. 24.75
Veau en gelée ½s. 0.00
Veau en gelée 1s. 0.00
Fèves au lard, Sauce Chill, éti-
quettes rouge et dorée, 4 douzai-
nes à la caisse, la douzaine . 0.95
do, 4 douzaines, la douz. 1.25
do, grosses boîtes, 2 douzaines, la
douzaine 2.20
— à la Végétarienne, avec sauce
tomates, boîtes de 42 livres . . 2.25
— au lard, grandeur 1½
Sauce Chill, la douzaine 1.90



Pieds de cochons sans os . . 1s. 4.95
Pieds de cochons sans os . . . 2s. 9.90
Boeuf fumé en tranches, boîtes de
fer-blanc 3.45
Boeuf fumé en tranches, pots en
verre 1s. 4.25
— — — en verre ½s. 1.80
— — — en verre 2.90

Langue, jambon et pâté de veau
. ½s. 2.85
Jambon et 'pâté de veau . . ½s. 2.85
Viandes en pots épicées, boîtes en
fer-blanc, boeuf, jar bon, langue
veau gibier ½s. 0.75
— — — en fer-blanc, boeuf,
jambon, langue, veau, gibier. ½s. 1.40

— — — de verre, poulet, jam-
bon, langue ¼s. 2.45
Langues ½s.
— 1s.
— de boeuf, boîtes en fer-
blanc ½s. 3.95
— — — 1s. 8.45
— — — ½s. 12.95
— — — 2s. 16.45
— en pots de verre
— de boeuf pots de verre,
. size 1½ 14.50
. 2s. 19.50
Mince Meat en "tins" cache-
tées hermétiquement



Mince Meat 1s. 2.95
Mince Meat 2s. 4.45
Mince Meat 5s. 12.95
En seaux de 25 livres 0.21
En cuves, 50 livres 0.20
Sous verre 3.45

CANADIAN BOILED DINNER

1s. 2.45
2s. 5.95
Mince meat.—

KETCHUP AUX TOMATES

Bouteilles 8 onces 2.20
Bouteilles 12 onces 2.75
Bouteilles 16 onces 3.40

BEURRE DE PEANUT

Beurre de Peanut, 16 " — ¼ — 2 1.45

Prix, f.o.b. Montréal.

Beurre de Peanut, 24 " — ½ — 2	1.95
Beurre de Peanut, 17 " — 1 — 1	2.45
Seaux 24 livres	0.28
Seaux 12 livres	0.29
Seaux 7 livres	0.31
Clark's Fluid Beef Cordial, bouteilles de 20 onces, 1 douzaine par caisse, la douzaine	10.00
Clark Fluid Beef Cordial, bout. de 10 onces, 2 doz. par caisse, la douz.	5.00
Fèves au lard, sauce tomate, étiquette bleue, 4 douzaines à la caisse, la douzaine, ind.	0.95
do., 4 doz., la douz.	1.25
do., 2 doz., la douz., 2s.	2.30
do., grosses boîtes, 6s, ½ doz.	
do., gross	3.35
do., grosses boîtes, 1 doz., la douz.	
do., grosses boîtes, ½ doz., la douz	20.00

FEVES AU LARD

Etiquette rose, caisse de 4 doz., la douz., in.	0.85
do., 4 doz. à la caisse, douz.	1.15
do., 2 doz., à la caisse, la douz.	1.95
do., grosses boîtes, 6s, 1 doz., la douz.	10.00
do., grosses boîtes, 12s, ½ doz., la douz.	18.00
Pork & Beans, Tomato, 1½	1.90
Pork & Beans, plain, 1½	1.65
Veau en gelée	4.60
Hachis de Corned Beef	1.95
Hachis de Corned Beef	3.95
Hachis de Corned eBef	5.95
Beafsteak et oignons	2.95
Beefsteak et oignons	4.90
Beefsteaf et oignons	8.90
Saucisse de Cambridge	4.45
Saucisses de Cambrid,e	2.45

Pieds de cochons sans os .. ¼s. 2.90
 Prix sujets à changements sans avis.
 Commandes prises par les agents sujettes à acceptation de La Maison.
 (Produits du Canada.)
THE CANADA STARCH CO., LTD.
 Manufacturier des Marques
 Edwardsburg.

Empois de buanderie.	La liv
Canada Laundry Starch (caisse de 40 livres)	0.09%
White Gloss (caisse de 40 livres, paquets de 1 livre	0.10%
Empois No. 1, Blanc ou Bleu, (caisses de 48 liv.), boîtes en carton de 3 livres	0.10%
Kegs No. 1 d'Empois Blanc (caisse de 100 livres)	3.10%
Barils d'Empois Blanc No 1, (200 livres)	0.10%
Edwardsburg Silver Gloss, paquets chromo de 1 liv., (30 livres	0.11%
Empois Silver Gloss (48 liv.), en bidons de 6 livres	0.13%
boîtes à coulisses de 6 livres	0.13%
Kegs Silver Gloss, gros cristaux (100 livres)	0.11%
Benson's Enamel (eau froide) (40 liv.), la caisse	3.25
Celluloïd	
Caisse contenant 45 boîtes en carton, par caisse	4.60
Empois de cuisine.	
W. T. Benson's & Co's. Celebrated Prepared Corn (40 liv.)	0.11%
Canada Pure Corn Starch (40 livres)	0.10%
Farine de pomme de terre raffinée Casco, (20 liv.), paquets de 1 livre	0.20
(Boîte de 20 liv., ¼c. en plus, ex-	

cepté pour la farine de pomme de terre).
 Sirop de Blé-d'Inde. Marque Crown.
 Par caisse
 Jarres parfaitement cachetées, 3 livres, 1 douz., en caisse .. 4.25
 Botes de 2 liv., 2 doz. en caisse .. 4.80
 Boîtes de 5 liv., 1 doz. en caisse 5.40
 — 10 liv., ½ doz. en caisse. . . 5.10
 — de 20 liv., ¼ doz., en caisse. 5.05
 (Les boîtes de 5, 10 et 20 livres ont une anse en fil de fer).
 Barils, environ 700 livres 0.07½
 Demi-baril, en viron 350 livres . 0.07½
 Quart de Baril, environ 175 liv. 0.07½
 Conditions: net, 30 jours.
 Lots de 5 boîtes et plus, fret payé jusqu'à 50 cents par cent. Le surplus sera marqué sur la facture.
 Seaux en bois de 2 gals., 25 liv. chaque 2.25
 — 3 gals., 38½ liv., chaque 3.40
 — 5 gals., 65 liv., chaque 5.50
 Sirop de Blé-d'Inde. Marque Lily White.

Par caisse
 Boîtes de 2 livres, 2 douzaines . 5.30
 Boîtes de 5 livres, 1 douzaine . 5.90
 Boîtes de 10 livres, ½ douzaine . 5.60
 Boîtes de 20 livres, ¼ douzaine. 5.55
 (Les boîtes de 5, 10 et 50 livres ont une anse en fil de fer.)
 Fret payé pour 5 caisses de sirop ou 250 livres, pour 10 boîtes d'empois ou 10 boîtes assorties de sirop et d'empois jusqu'à toute station de chemin de fer dans les provinces de Québec et d'Ontario à l'est ou au sud du Sault Sainte-Marie, Sudbury, North Bay et Mattawa et jusqu'à tous les ports des lacs pendant la saison de navigation.

Notre Balai Daisy

Est la meilleure valeur sur le marché pour le prix. (\$12.25 la doz.)

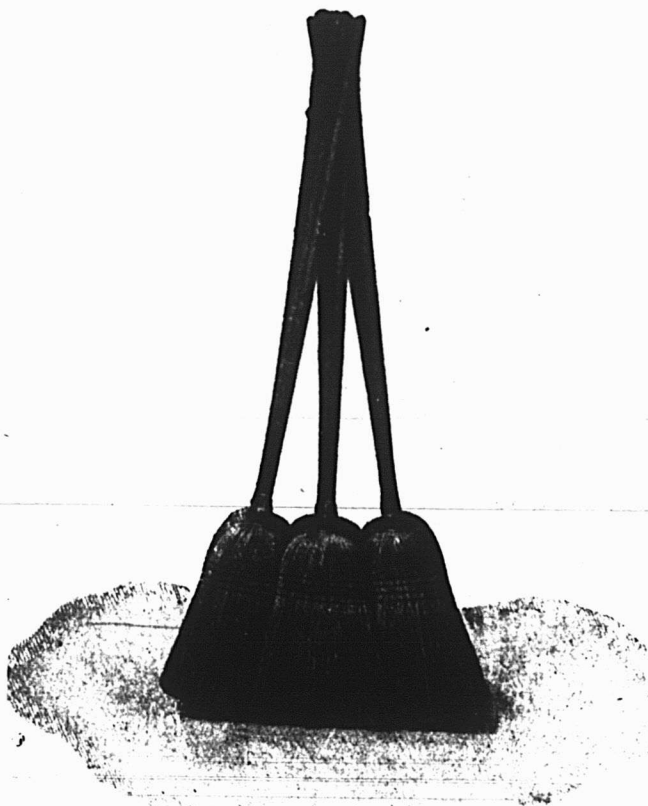
La demande pour ce balai augmente toujours et il nous est difficile de remplir les commandes telles que demandées.

Entrez votre commande dès maintenant et elle sera expédiée à son tour.

Ordonnez de votre négociant en gros ou directement de nous.

Nous garantissons chaque balai.

The
Parker Broom Co.,
 OTTAWA





L'Enseigne de Pureté et de Propreté

La manufacture et la marque de commerce McCormick sont internationalement connues. L'usine d'un million de dollars de McCormick est une institution nationale. C'est la maison des fameux JERSEY CREAM SODAS. Les mots d'ordre de McCormick sont **Pureté et Propreté**.

Tous les acheteurs difficiles exigent la marque McCormick, parce qu'elle représente la plus haute perfection dans le domaine du biscuit.

THE McCORMICK Mfg., Co., Limited, London, Can.

Succursales: — Montréal, Ottawa, Hamilton, Kingston, Winnipeg, Calgary, Saint-Jean, N.B. Port Arthur

Licences de la Commission du Contrôle des Vivres du Canada Nos. 11-003, 14-166



Les Aliments Préparés de CLARK



Soupes en Conserves
Fèves au Lard
Pâtés de viandes
Corned Beef
Roast Beef
Langues de Boeuf
Ketchup aux tomates

Langues gelées
Spaghetti avec sauce aux tomates
et fromage
Viandes en pots
Beurre de Peanut
etc., etc.

W. CLARK, LIMITED
Montréal

Licence de la Commission des Vivres du Canada No 14-216.

**BAKERS COCOA
BAKERS CHOCOLATE**



Procurent de
bons clients et
les conservent

Registered
Trade-Mark

Ce sont les produits
sur lesquels on peut
le plus compter, ven-
dus avec une garan-
tie réelle de pureté et
de qualité supérieu-
re; préparés en conformité
avec les lois des produits ali-
mentaires purs; ils se vendent
couramment et assurent un rap-
ide écoulement de stock.

WALKER BAKER & CO. Limited

Montréal, Canada
Dorchester, Mass.
Fondée en 1780

Licence de la Commission des Vivres
du Canada No. 11-690

**Farines Préparées
de Brodie**

Licence No 2-001.

**Avoines Roulées
"Perfection"**

Licence No 2-034.

Le Contrôleur des Vivres ayant accordé les licen-
ces ci-dessus, les EPICIERS se trouvent pleinemen-
trogés pour la vente de ces produits.

BRODIE & HARVIE Limited
Montréal Téléph. Main 436

Le marchand-détaillant devrait con-
sultier fréquemment les adresses des
hommes d'affaires et professionnels
qui mettent leur science et leurs ta-
lents à sa disposition et y faire appel
dès que sa situation devient difficile.
Un bon conseil est souvent d'une gran-
de utilité dans le commerce.

Arthur Brodeur

MANUFACTURIER

D'EAUX GAZEUSES

Spécialités:

IRON BREW CIDRE CHAMPAGNE
GINGER ALE CIDRE DE POMME
CREAM SODA EAU MINERALE
LEMON SOUR FRAISE
CHERRY CREAM ORANGE
CHAMPAGNE KOLA SIPHON, ETC.

35 rue Frontenac, TELEPHONE
LASALLE 266

**Volaille Vivante, Oeufs Frais
Pondus et Plume**

Demandée par

P. POULIN & CIE

MARCHE BONSECOURS, MONTREAL
Remises Promptes. Pas de Commissions
Demandez les prix par lettre.

**TENEZ EN STOCK
LES SAUCISSES
ETIQUETES
C. & L. Enr.**



Les meilleures sur le
marché et les plus
appréciées.

Frankfurt, Saucisse aux Fèves et
Porc, Saucisse au Riz et Porc, Sau-
cisse au Sauge, Saucisson de Boulo-
gne et à l'Ail et jambon pressé.

TOUJOURS LES MEILLEURES
Vendez-les et ayez des clients satis-
faits

COTE & LAPOINTE Enr.

287 rue Adam, MAISONNEUVE
MONTREAL
Tél. Lasalle 92.

Conditions, net 30 jours. Pas d'es-
compte pour paiement d'avancee.

CHURCH & DWIGHT

Cow Brand Baking Soda.



ment.
Empaqueté com-
me suit:

Caisnes de 96
paquets de 5
cents..... \$3.45
Caisse de 60 paquets de 1 livre.. \$3.45
— — 120 — de ½ livre.. 3.65
— — 30 — de 1 livre..
et 60 paquets mélangés, ½ livre. 3.65

KLIM

Petites boîtes, 48 d'¼ de livre, la
caisse \$ 5.35
Boîtes de famille, 24 d'1 livre, la
caisse 7.65
Boîtes d'Hôtel, 6 de 10 livres, la
caisse \$17.75

PRODUITS B. T. BABBITS

Nous cotons:
Poudre de savon 1776, caisse de
100 paquets 6.65



Nettoyeur Babbitt, caisse de 50
paquets 3.10
Nettoyeur Babbitt, (Kosher), cal-
se de 50 paquets 3.10
Lessive Pure Babbitt, caisse de 4
douzaines 5.95
Port payé pour envois de 5 caisses ou
plus, ne dépassant pas un fret de 25
cents les 100 livres.

BALAIS DE PARKER BROOM CO.

Spécial, 21 livres \$8.75
Rideau, 22 livres \$9.75
No. 3, 24 livres \$10.50
Electric, 25 livres \$11.25
Carpet, 27 livres \$12.00
Daisy, 25 livres \$12.25
Parker, 27 livres \$14.00
Lady Gray, 29 à 30 livres \$16.00
Heavy Warehouse, 28 à 30 livres \$12.00
Light warehouse, 26 livres \$11.25
Prix nets; fret payé par lots de six
douzaines et plus

**BORDEN MILK CO., LIMITED
MONTREAL**

Liste des prix pour l'est de Fort Wil-
lian, (cette dernière ville comprise),
dans les provinces d'Ontario, de Qué-
bec et Maritimes.

LAIT CONDENSE

La caisse
Marque Eagle, 48
boîtes 9.25
— Reindeer, 48
boîtes 8.95
— Silver Cow,
48 boîtes 8.40
— "Gold Seal"
et "Purity", 48
boîtes 8.25
Marque Mayflower, 48 boîtes 8.25
— "Challenge", "Clover", 48
boîtes 7.75



**SIROP
DE GOUDRON ET
D'HUILE DE FOIE DE MORUE DE
Mathieu
CASSE LA TOUX**



Gros flacons, — En vente partout.

CIE. J. L. MATHIEU, Prop., SHERBROOKE P. Q.
Fabricant aussi les Poudres Nervines de Mathieu, le meilleur
remède contre les maux de tête, la Névralgie et les Rhumes Fiévreux.

TROIS PROFITS AU LIEU D'UN

Lorsque vous dites à votre cliente: Oui, Madame, ce sont des "Eddy", cela règle la question. Les Allumettes d'Eddy ont plus de soixante ans de prestige derrière elles. Il n'est pas besoin d'explications ni d'arguments pour les vendre. Obtenez-vous votre pleine part de cette force de vente supplémentaire qui réside dans le nom Eddy? Venez-vous tous les produits Eddy que peut absorber votre commerce?

Les Articles en fibre durcie et produits de Papier d'Eddy

peuvent se vendre dans la plupart des magasins qui ne vendaient jusqu'ici que des Allumettes Eddy. Trois profits au lieu d'un, voilà ce qui attend ces marchands. Le nom Eddy couvre la ligne entière de produits — la réputation Eddy signifie que ces articles sont à moitié vendus, avant même qu'ils entrent dans votre magasin. Les Articles en fibre durcie d'Eddy, Cuves à lessive, Planches à laver, Seaux à lait, Seaux de ménage, Cuves à beurre, etc., sont employés par les ménagères de tout le Canada. Les Papiers de toilette, Serviettes et Papiers-torchons jouissent de la même demande universelle. Vos clients les connaissent déjà comme ils connaissent les Allumettes Eddy. Ne manquez pas l'occasion de faire ces ventes supplémentaires faciles.

The E. B. EDDY CO., Limited, HULL, Canada



RELEG

Prononcez "REAL EGG"

Et c'est réellement un Substitut aux "Oeufs Véritables", donnant des résultats aussi bons que les oeufs véritables pour tous besoins de cuisson.

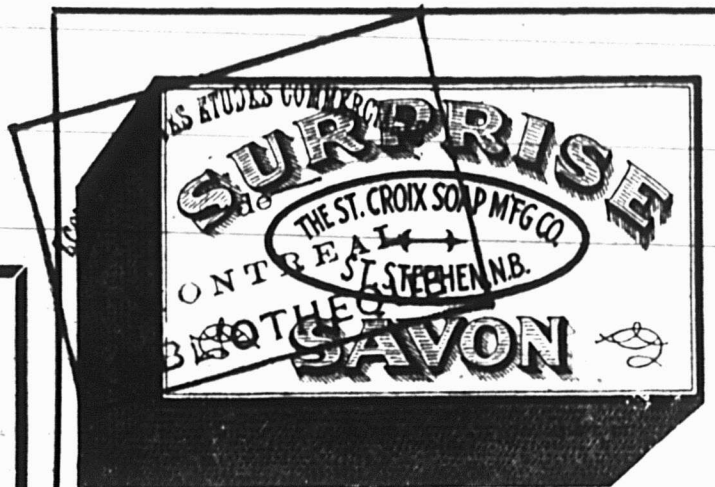
Offrez "Releg" à vos clientes et recommandez-le leur. Il est de confiance et est économique.

Il y a quatre différentes grandeurs de paquets.

Faites-en une commande d'essai.

RELEG COMPANY, Regd.

34 Rue du Roi, Québec, Canada



Un Savon Dur Pur

fait des matières premières de la plus belle qualité avec des machines du dernier perfectionnement, combinées avec de nombreuses années d'expérience dans la manufacture de savon de premier ordre.

The St. Croix Soap Mfg. Co.,

ST. STEPHEN, N. B.



Lait Evaporé
 Marques St-Charles,
 Jersey, Peerless,
 "Hotel", 24 boîtes . . . 6.65
 "Tall", 48 boîtes . . . 6.75
 "Family", 48 boîtes . . . 5.75
 "Small", 48 boîtes . . . 2.90

CAFE CONDENSE

Marque Reindeer, "Grande", 24 boîtes . . . 6.25
 Marque Reindeer, "Petite", 48 boîtes . . . 6.50
 Marque Regal, 24 boîtes . . . 5.90
 Cacao Marque Reindeer — 24 grandes boîtes . . . 6.25
 Cacao Marque Reindeer, petites boîtes . . . 6.50

L. CHAPUT, FILS & CIE, LTEE.

Montréal.

" PRIMUS "

Thé Noir Ceylan et Indien

Etiquette Rouge, paquets de 1 livre, c-s 30 livres, la livre . . . 0.58
 Etiquette Rouge, paquets de ½ livre, c-s 30 livres, la livre . . . 0.58
 Etiquette Rouge, paquets ¼ livre, c-s 29½ livres, la livre . . . 0.60
 Etiquette Argent, paquet de 1 livre, c-s 30 livres, la livre . . . 0.65
 Etiquette Argent, paquets de ½ livre, c-s 30 livres, la livre . . . 0.65
 Etiquette Argent, paquets de ¼ livre, c-s 29½ livres, la livre . . . 0.67

" PRIMUS "

Thé Vert, Naturel, non coloré

Etiquette Rouge, paquets de 1 livre, c-s 30 livres, la livre . . . 0.58
 Etiquette Rouge, paquets de ½ livre, c-s 30 livres, la livre . . . 0.58
 Etiquette Rouge, paquets de ¼ 1 livre, c-s 29½ livres, la livre . . . 0.60
 Etiquette Argent, paquets de 1 livre, c-s 30 livres, la livre . . . 0.65
 Etiquette Argent, paquets de ½ livre, c-s 30 livres, la livre . . . 0.65
 Etiquette Argent, paquets de ¼ livre, c-s 29½ livres, la livre . . . 0.67

E. W. GILLETT COMPANY LIMITED
Toronto, Ont.



AVIS.—1. Les prix cotés dans cette liste sont pour marchandises aux points de distribution de gros dans Ontario et Québec, excepté là où des listes spéciales de prix élevés sont en vigueur, et ils sont sujets à varier sans avis.

Levain en Tablettes "Royal"

Caisse 36 paquets, à la caisse . . . 1.60



Poudre à Pâte "Magic"
Ne contient pas d'alun. La doz.
6 doz. de 2 oz. \$0.80
4 doz. de 4 oz. 1.25
4 doz. de 6 oz. 1.70
4 doz. de 8 oz. 2.25
4 doz. de 12 oz. 2.75
2 doz. de 12 oz. 2.85
4 doz. de 1 lb. 3.50
2 doz. de 1 lb. 3.60
1 doz. de 3 1/2 lbs. 8.60
1/2 doz. de 5 lbs. 15.65
2 doz. de 6 oz. à la cse
1 doz. de 12 oz. 9.55
1 doz. de 16 oz. 9.55

Vendue en canistre seulement.

Remise spéciale de 5% accordée sur les commandes de 5 caisses et plus de la Poudre à Pâte "Magic".



LESSIVE
PARFUMÉE DE
GILLETT

La caisse
4 doz. à la caisse 5.55
3 caisses . . . 5.45
5 caisses ou plus 5.40



Soda "Magic" la caisse
No. 1 caisse 60 paquets de 1 lb. . . 4.20
5 caisses . . . 4.15
No. 5, caisse de 100 ppts. de 10 oz. . 4.55
5 caisses . . . 4.45
Bicarbonate de Soude supérieure de "Gillett" Caque de 100 livres, par caque . . . 5.15

Barils de 400 livres, par baril . . 14.45



Crème de Tartre "Gillett"

1/4 lb. ppts. papier. La doz. (4 doz. à la caisse) . . 3.25
1/4 lb. paquets de papier (4 doz. à la caisse) . 4.35
1/4 lb. Caisnes avec couvercle vissé. (4 doz. à la caisse) . 6.95
Par Caisse

2 doz ppts. 1/2 lb. Assortis, 25.50
4 doz. ppts. 1/4 lb.
5 lbs. canistres carrées (1/2 doz. la lb. dans la caisse) . . . 1.09 1/2
10 lbs. caisses en bois . . . 1.04
25 lbs. seaux en bois . . . 1.04
100 lbs. en barillets (baril ou plus) 1.01

Nouveaux prix du Soda Caustique de Gillett:

Franco dans Québec et Ontario La liv.

Seaux en bois, 25 livres . . . 0.12 1/2
Seaux en bois, 50 livres . . . 0.12
Caisnes en bois, 50 livres . . . 0.11
Canistres 5 livres . . . 0.15 1/2
Canistres 10 livres . . . 0.18 1/2
Barils en fer, 100 livres . . . 0.11 1/2
Barils 400 livres . . . 0.10 1/2

JELL-O

Fait au Canada

Caisse assortie, contenant 4 doz. \$5.40
Citron, caisse de 2 doz. . . . 2.70
Orange, caisse de 2 doz. . . . 2.70
Framboise, caisse de 2 doz. . . . 2.70
Fraises, caisse de 2 doz. . . . 2.70
Chocolat, caisse de 2 doz. . . . 2.70
Cerise, caisse de 2 doz. . . . 2.70
Vanille, caisse de 2 doz. . . . 2.70
Poids, 8 livres par caisse. Tarif de fret, 2ième classe.

POUDRES DE CREME A LA GLACE
JELLO

Faites au Canada

Caisse assortie contenant 2 doz \$2.70
Chocolat, caisse de 2 doz. . . . 2.70
Vanille, caisse de 2 doz. . . . 2.70
Fraise, caisse de 2 doz. . . . 2.70
Citron, caisse de 2 doz. . . . 2.70
Sans essence, caisse de 2 doz. . . 2.70
Poids, 11 livres à la caisse. Tarif de fret, 2ième classe.

M. l'Epicier—

La loi vous oblige à tenir et à vendre à vos clientes des Succédanés de farine de blé--
Recommandez-leur donc d'employer

25% de Farine de Riz

comme succédané de la farine de blé, pour pain et cuisine domestique de haute qualité.

Mount Royal Milling & Mfg. Co., Limited

D. W. ROSS CO. Agents

MONTREAL

UNE PROPOSITION INTERESSANTE POUR LES MARCHANDS CHARBON! CHARBON!

Vous pouvez doubler la durée de votre provision
de CHARBON avec le nouveau producteur

“COALITE”

Fait produire au charbon ordinaire, le double de
chaleur tout en le faisant durer plus longtemps.
Brûle en poussière, les cendres, le machefer, et
les pierres.

Bons profits pour les détaillants

Demandez prix et échantillons

THE OXYGENOS DISINFECTANT CO., 56 FABRE
MONTREAL

UN SYSTEME DE REGISTRE DE CREDIT Mc-
CASKEY POUR LE NOUVEL AN, DEVRAIT
ETRE COMMANDE A PRESENT — VENDU A
TERMES FACILES PAR PAIEMENTS MEN-
SUELS.

FABRICANTS DES MEILLEURS PADS DE
VENTES SUR LE MARCHE, A DES PRIX PO-
PULAIRES.

McCASKEY SYSTEMS
TORONTO - CANADA

Soupe aux Tomates à la Crème

DE

HEINZ

une des 57 Variétés

La Soupe aux Tomates à la Crème de Heinz a une dé-
licieuse saveur communiquée par le mélange de
tomates bien mûres et d'état parfait préparées de
façon voulue avec de la crème pure et des épices de
choix. Elle ne contient pas de viande. Vos clients appré-
cieront cette préparation aux tomates appétissante parce
que c'est un aliment nourrissant, économique et facile à
préparer. Elle partage la faveur de la clientèle atta-
chée aux 57 autres variétés — clientèle édiflée par des
années de publicité honnête.

H. J. Heinz Company

Cuisines Canadiennes: Leamington (Canada)

Entrepôts: Montréal et Toronto

Fournisseurs du Gouvernement de Sa Majesté
Licence de la Commission des Vivres du Canada No 14-65

LES TRIBUNAUX

JUGEMENTS EN COUR DE CIRCUIT

- L. Verscheldin v. A. Groulx, \$19.
D. A. Bethune v. D. J. Lyons, \$55.
... B. Meyrovitch Inc. v. J. M. Gablas,
\$24.
A. E. Hassert v. H. Gordon, \$78.
F. H. Clarke v. A. M. Williams, \$90.
Unique Apartment Co. v. R. C. Daoust,
\$50.
New York Cap Co. v. G. Pearson, \$12.
Baillargeon Express v. D. G. Primeau,
\$33.
F. Levasseur & Co. v. Jos. Sauvé, \$30.
J. M. Savignac v. R. Roy, \$66.
J. Flank & Co. v. W. H. Redding, \$33.
Graham Henderson Ltd v. V. Feller,
\$15
E. Faille v. J. A. Perras, \$39.
E. Faille v. Ghs. Laprade, \$29.
X. A. Robichon v. B. M. Dumoulin,
\$31.
L. A. Léonard v. Ad. Dépatie, \$21.
A. Poirier v. L. Molleur, \$24
A. Poirier v. E. Sabourin, \$15.
M. Poirier v. James alias Léon Bray,
\$12.
A. Poirier v. M. Allard, \$114.
E. Dubois v. Ls. Richard, \$16.
F. Cohen v. Art. Nadeau, \$19.
A. Drouin & Co. v. G. A. Charrier, \$10.
A. Drouin v. J. R. Jubinville, \$13.
J. T. Legault et al v. Mme David Rio-
pel et vir, \$41.
A. Senécal v. Ed. Demers, jr., \$64.
G. F. Perkins v. J. T. Malone, \$90.
J. A. Ouimet v. J. B. Nadeau, \$49
M. Segal v. Dom. Soda Water Co., Ltd.,
\$32.
Globe Indemnity Co. v. W. W. Wilson,
\$ 74.
Berliner Gramophone Co. v. A. Leblanc,
\$14.
G. Gravel v. E. Vau de Port et A. Del-
fouge, \$31.
H. Scherzer et al v. Mme J. Smith, \$27.
Z. Fontaine v. Alex. Delorme, \$18.
I. Weitz v. A. Mendel, \$18.
Courtis & Harry et al v. Antoine Laon,
\$62.
L. Clément v. J. H. Dunn, Dorval, \$72.
W. Drouin v. Yv. Lavigne, Regd., \$75.
J. Beattie v. O. Payette, \$25
W Drouin & Cie v. Cyr. Paquette, \$11.
O. Larin v. R. Neveu, \$15.
A. Kimpton v. Chs. Savaria, \$68.
A. Kimpton v. Osc. Descent, \$78.
M Garmaise v. D. Massue et Cie, \$18.
Mme F. Saucier v. E. I. Sauvé, \$95.
Mme L Landry v. N. Dumont, \$46.
J. Aubé v. J. A. Laurin, \$76.
J. M. Aird v. Alex. O'Brien, \$52
P. T. Légaré Ltée v. J. U. Lefebvre,
\$22.
J. H. Blanchard v. Alp. Longpré, \$90.
H. W. Petrie de Montréal, Ltd, v. H.
Girard, \$21.
E. Labelle v. H. Benoit, \$19.
J. O. Brodeur v. G. Gauthier, \$32.
M. Rafolovitch & Co., v. J. Farrell,
alias O'Farrell, \$11.
Modern Tool Mfg. Co. v. S. Fegen, \$21.
R. Cadotte v. Nap. Paradis, \$22.
Rockstein & Gutman v. Martin Sin-
gher, \$48.
C. W. Vollman v. J. R. Ellwood, \$17.
J. A. Plouffe v. Geo. Guilmont, \$18.
J. D. Arsenault v. Marie-Louise Lam-
bert, \$45.
Can. Syndicate v. Alf. Picard, Lachine,
\$13.
H. Hopmyer v. J. Marenovitch, Saint-
Pierre, \$11.
L. J. Lefebvre v. Jos. & Geo. Perras,
Laprairie, \$66.
D. Marion v. D. Robert, Lachine, \$26.
H. Blair v. Pat. Mullaney, St. John, P.
Q., \$20.
J. A. Mousseau v. A. Sarrazin, \$17.
J. H. A. Jacques v. S. F. Taylor, \$40.
G. A. Lewis et al v. J. U. Lefebvre, \$16.
J. J. Desroches v. F. Lamarche, \$46.
L. Martel v. O. Gauthier, \$16.
Mme E. Wilkin et vir v. Duncan Mc-
Donald, \$12.
J. B. Carrière v. Sylva Lapointe, \$55.
L. Peletier v. Jos. Boivin, \$8.
E. Côté v. Thos. Lidstone, \$60.
W. Bessette v. W. St. Germain, \$26.
S. Croysdill v. J. Whelan, \$29.
J. B. Desautels v. Jos. Marengo, \$42.
S Caplan et al v. R. Jubinville, \$14.
Marie Houde v. E. Frappler, \$43.
Marie Houde v. C. Ranger, \$21.
Couvrette et Sauriol Ltd. v. Commer-
cial Dining Room, \$41.
E. Brisebois v. Jos. Bigras, \$20.
Mme E. Mendel v. Chs. Borick, \$76.
M. L. H. & P. Co. v. Ad. Schofowitz,
\$13.

GILLETT'S LYE



Epiciers: Le profit sur un article de marque bien connu et bien annoncé et de qualité supérieure est plus durable et plus satisfaisant que celui fait sur des sortes "tout aussi bonnes", qui, considérées au mieux ne sont jamais que des imitations, faites à meilleur compte avec des matières de qualité inférieure: et même si vous offrez une quantité plus grande toute tentative de substituer un article de piètre qualité à la Lessive de Gillett vous fera perdre des clients de valeur.

LA LESSIVE DE GILLETT CONSUME LA CRASSE

E.W. GILLETT COMPANY LIMITED

WINNIPEG TORONTO, ONT. MONTREAL

ECONOMIQUES ET BONS-- Les Produits Marins dont les ventes se renouvellent

Le soin extrême que nous apportons dans le choix et la préparation du poisson de qualité supérieure a fait de la Marque Brunswick la favorite des gens les plus difficiles.

Les Aliments Marins de la

MARQUE BRUNSWICK



sont populaires pour cette raison. Et c'est pour cela que les gens qui achètent la marque Brunswick une première fois reviennent souvent au magasin pour en faire de nouvelles provisions.



Demandez à votre marchand de gros de vous en fournir un stock, d'après la liste ci-dessous :

1/4 SARDINES A L'HUILE
1/4 SARDINES A LA MOUTARDE
FINNAN HADDIES (Boîtes ovales et rondes)

KIPPERED HERRING (Hareng saur)
HARENG SAUCE AUX TOMATES
SCALLOPS

CONNORS BROS., Limited, Black's Harbor (N.B.)

Licence de la Commission des Vivres du Canada No 1-603

LE PRIX COURANT

REVUE HEBDOMADAIRE

Commerce, Finance, Industrie, Assurance, Etc.

EDITEURS

Compagnie de Publication des marchands détaillants
du Canada, Limitée,

Téléphone Est 1184 et Est 1185.

Bureau de Montréal: 80 rue Saint-Denis.

MONTREAL.

ABONNEMENT

Montréal et Banlieue . . \$3.00

Canada \$2.50

Etats-Unis \$3.00

Union postale, fra 20.00

PAR AN

Circulation fusionnée

LE PRIX COURANT

Le Journal des Marchands détaillants

Liqueurs et Tabacs

Tissus et Nouveautés

Il n'est pas accepté d'abonnement pour moins d'une année.

A moins d'avis contraire par écrit, adressé directement
nos bureaux, quinze jours au moins avant la date d'expiration
l'abonnement est continué de plein droit.

Toute année commencée est due en entier.

L'abonnement ne cesse pas tant que les arrérages ne sont
pas payés.

Tout chèque pour paiement d'abonnement doit être fait
payable au pair à Montréal.

Chèques, mandats, bons de Poste doivent être faits payables
à l'ordre du Prix Courant.

Prière d'adresser les lettres, etc., simplement comme suit:

"LE PRIX COURANT", Montréal.

Fondé en 1887

LE PRIX COURANT, vendredi 22 novembre 1918

Vol. XXXI—No 47

QUELLE EST LA SIGNIFICATION DE LA PAIX POUR LE COMMERCE DE PEINTURE ?

Rien ne fait prévoir une baisse immédiate des prix; la diminution se fera graduellement. L'élan qui caractérisera l'industrie de la construction, arrêtée par la guerre sera une source inépuisable d'affaires pour la peinture.

Quelle répercussion aura la paix sur le commerce de peinture? C'est là une question importante qui se pose à l'attention du commerce de peinture, car elle peut signifier de gros profits ou de grosses pertes dans les douze mois prochains. Y aura-t-il une baisse immédiate des prix? Y aura-t-il une réaction générale dans le commerce du fait du rajustement des conditions financières et commerciales en général? Est-il sage d'acheter à présent ou de différer les achats jusqu'à ce qu'on puisse se faire une idée plus nette de la situation?

Dans le commerce de peinture, comme dans les autres lignes, la difficulté au cours des deux dernières années n'a pas été de vendre les marchandises, mais d'obtenir des marchandises à vendre. Nombre de marchands ont encore cet automne, du fait des livraisons en retard, quantité de stock du printemps dernier sur leurs rayons. Quelques-uns ont encore en stock des parties de stocks anciens achetés à des prix plus bas. D'autres enfin ont acheté faiblement juste ce qu'il leur fallait pour leurs besoins immédiats. Cette dernière condition existe particulièrement parmi les marchands établis proche des manufactures.

Il serait parfaitement sage pour les marchands de cesser d'acheter s'il y avait quelque raison fondamentale faisant entrevoir des prix plus bas. Des entrevues avec les principaux manufacturiers de peinture ne laissent cependant pas entrevoir qu'il y ait chance de dégringolade des prix. Et ceci pour une raison majeure, c'est que les matières premières sont trop rares. Maintenant que la paix nous est venue, il y aura une véritable course aux matières premières de toutes sor-

tes. Il y aura pendant quelque temps cessation d'envois et cela ne sera pas pour soulager la situation. Il semble que si les prix sont destinés à tomber, la chose se fera graduellement. Quel effet aura la paix sur notre commerce de peinture? nul ne saurait le dire. Il est plus que probable, que le commerce de peinture, en ce qui concerne le Canada, sera bon. Le monde aura besoin de fournitures de toutes sortes et le Canada les possède. Cela implique donc de grands développements et d'importantes augmentations d'affaires.

Nul ne saurait blâmer les marchands de ne vouloir remplir leurs stocks, de marchandises achetées à des prix élevés. Telle pratique ne serait d'ailleurs sage ni au point de vue commercial ni au point de vue financier. Si l'on examine dans son ensemble le commerce de peinture, il ne semble pas que les marchands soient surchargés de stock. La plupart ont pris avantage de la rareté générale des marchandises pour se débarrasser de leur stock mort et en faire argent. Ils n'ont pas donné de grosses commandes pour regarnir leurs stocks et ils ont été forcés par le mouvement de standardisation d'éliminer beaucoup de lignes qu'ils avaient l'habitude de tenir. Cette action est généralement considérée comme un pas fait dans la bonne direction et paraît ne devoir produire que de bons résultats dans l'avenir.

Pareille réduction a montré aux marchands et manufacturiers qu'il n'était pas nécessaire de fabriquer tant de lignes qui n'étaient pas indispensables pour répondre aux besoins du commerce.

Ce fait joint à l'élimination des stocks morts a placé le commerce de peinture sur une base plus ferme.

Il ne semble pas qu'il y ait avantage à différer ses achats. La plupart des meilleures maisons adoptent la politique de n'acheter que ce dont elles ont besoin, mais de les acheter sans tergiverser. Elles ne spéculent pas et ne se procurent pas les marchandises dont



TABAC NOIR A CHIQUER, (EN PALETTES)

Black Watch

IL SE VEND FACILEMENT ET RAPPORTE DE BONS PROFITS



elles n'ont que faire, mais elles ne prévoient aucune baisse de prix immédiate.

Tout semble indiquer qu'il y aura quantité de travaux de construction dès qu'on pourra se procurer de la main-d'oeuvre. Des millions de dollars de travaux ont été suspendus par les compagnies de chemins de fer et les grandes corporations du fait de la guerre et la plupart de ces travaux seront repris dès qu'il sera possible. Pour ce qui est des individus on peut dire que les fermiers et les habitants des villes ont de gros travaux de peinture à faire qu'ils ont retardés par économie en temps de guerre et qu'ils ne demandent qu'à exécuter à présent.

On peut dire, en résumé, que toutes les indications sont pour une forte demande de peintures et articles de peinture de tous genres.

LES MARCHANDS DE GROS PREVOIENT LE MAINTIEN DES PRIX ELEVES

Les marchands de gros, les manufacturiers, les agents de gros et autres intéressés dans l'importation et la vente de produits alimentaires prétendent que, malgré l'armistice, une période de prix élevés est à prévoir.

En parlant de la chose, un gros importateur de fruits secs, de noix, etc., disait sa conviction de voir les prix demeurer à un niveau élevé pendant quelque temps, parce que le Canada aurait à faire face à une demande de plus en plus grande pour tout ce qu'il a à vendre et parce qu'il était à prévoir qu'il jouirait d'une grande prospérité pendant les deux ans à venir. Si les peuples d'Europe ont besoin d'être approvisionnés de vivres, ils ne pourront l'être que par ceux qui ont des comestibles à offrir. Les approvisionnements restreints de notre propre population ne seront guère améliorés du fait de la demande de l'étranger.

De l'avis d'un important marchand d'épicerie en gros, il y a toute raison de croire que les prix seront maintenus à des niveaux élevés pendant quelque temps encore. Cette autorité commerciale prévoit que le marchand-détaillant verra sa prospérité se prolonger et que ses stocks continueront à lui rapporter de bons profits.

Les stocks de comestibles seront rares et difficiles à se procurer cette saison. Pendant quelques mois, les peuples absorberont tous les surplus disponibles et rien ne motivera une baisse des prix sur les articles courants.

Les opinions des raffineurs de sucre sont uniformes quant au maintien des prix. Les approvisionnements sont tellement bas en ce moment qu'il n'y a pas une raffinerie qui puisse marcher continuellement. Les arrivages sont rares et le seront encore pendant plusieurs mois.

Les sucres de la nouvelle récolte arrivent, mais par petits lots seulement. Les centres de production de l'industrie européenne de sucre de betteraves sont incertains et tellement désorganisés que les approvisionnements de Cuba et sucres d'autre provenance seront probablement répartis pour satisfaire à toutes les demandes.

Un autre représentant de sucreries disait qu'il faudrait s'attendre à un rajustement, mais il ajoutait que cela dépendrait largement de la situation du transport.

En règle générale, on s'attend à ce que les demandes de produits alimentaires dépassent les approvisionnements, ce qui devra motiver le maintien des prix, du moins pour quelque temps encore.

LE MARCHE DU CAFE EN HAUSSE

Un des premiers résultats de la signature de l'armistice a été une hausse du café sur le marché de New-York, hausse évaluée à 5c par livre. Le marché du café a atteint son prix le plus élevé depuis 1878. L'avenir demeure quelque peu incertain et nul ne saurait dire ce qu'il en adviendra. Cependant il est permis de croire que le marché du café demeurera à un niveau élevé jusqu'à ce que les besoins du pays aient été déterminés et que les approvisionnements aient repris leur base d'avant-guerre.

On peut attribuer cette hausse des cafés au fait que le planteur Brésilien qui est le facteur dominant du commerce du café, croit que la conclusion de la paix amènera une augmentation marquée dans la demande pour le café de la part des empires centraux, qui comptaient précédemment parmi les plus gros consommateurs du monde. S'appuyant sur cette impression, les détenteurs brésiliens de café ne sont pas vendeurs pour le moment et préfèrent garder leurs stocks et voir venir les événements.

L'augmentation des prix du café sur les marchés primaires n'a eu qu'un effet minime sur les prix d'ici, encore que la tendance soit nettement à la hausse. Certaines sortes de cafés ne tarderont pas à être cotées plus cher si un sentiment plus aisé ne se manifeste dans les prix des pays d'origine.

Au demeurant, les hausses des marchés primaires ne représentent pas tous les facteurs de la situation qui affectent le commerce local. Aujourd'hui, les droits sont plus élevés et les frais de transport ont atteint des taux presque prohibitifs. On prétend qu'il va y avoir fléchissement dans les tarifs de transport, mais quand? Les besoins des nations d'Europe sont si aigus que tout le tonnage disponible semble devoir être accaparé jusqu'en juin de l'an prochain pour le transport des vivres de l'autre côté de l'Atlantique. Il faut ajouter à cela, le rapatriement de l'armée canadienne et des deux millions de soldats américains actuellement en France. Tout donne à penser que le tonnage fera prime pendant les prochains mois. La question de hausse ou de baisse des prix est à l'ordre du jour dans toutes les branches de commerce. Et si la fin de la guerre peut nous porter à penser que des prix plus normaux vont nous revenir, nous ne pouvons nous empêcher de penser aux millions de gens dans le besoin et qu'il faudra approvisionner. Là encore, la loi de l'offre et de la demande aura le dernier mot et aura probablement pour effet—du moins pendant un certain temps—le maintien des prix.

L'EXPORTATION DES POMMES

Un câblogramme reçu de Londres annonce qu'une autorisation générale a été donnée pour l'importation de n'importe quelle quantité de pommes, pourvu que les importateurs puissent trouver sur les navires l'espace dont ils ont besoin pour effectuer leurs transports. Il est probable cependant que la vente des pommes sera soumise à une certaine réglementation en ce qui concerne les prix. La commission des fruits à Ottawa a déclaré qu'elle fournira, cette semaine, tous les renseignements vous à ce sujet.

Les arrivages de pommes à Montréal consistaient à la fin de la semaine dernière en 17 wagons expédiés de l'Ontario, 7 wagons venant de Québec et 4 wagons de la Nouvelle-Ecosse.

LE PROBLEME DE LA MAIN-D'OEUVRE

La controverse qui a surgi au sujet de la situation de la main-d'oeuvre et surtout la déclaration faite par Samuel Gompers, prétendant que tous les salaires de la période de guerre devront être maintenus à causé ces jours-ci un certain malaise dans les cercles financiers de New-York. Tout le monde admet que cette question des salaires est l'un des problèmes les plus délicats qui se pose. Dans l'opinion des gens du district financier il sera nécessaire que des deux côtés l'on fasse des concessions importantes.

La main-d'oeuvre augmentera graduellement à mesure que les forces militaires seront licenciées. Environ 200,000 hommes, dit-on, seront rendus à la vie civile dans deux semaines et, selon une récente déclaration, aucunes troupes nouvelles ne seront envoyées au-delà des mers.

Le point culminant de la situation sera atteint lorsque les ouvriers sans emploi chercheront du travail et que l'ouvrage ne sera plus suffisant pour répondre à la demande, situation qui sera surtout à son plus haut degré d'acuité lorsque les armées d'outre-mer reviendront au pays.

Il est à présumer que les représentants du travail seront alors suffisamment intelligents pour fournir leur coopération à l'oeuvre dont le but sera de trouver de l'ouvrage pour le surplus de la main-d'oeuvre. S'il est nécessaire de trouver de l'emploi aux ouvriers, il est encore bien plus important d'encourager le commerce d'exportation.

Il sera cependant impossible de faire de l'exportation sur une large échelle, si le prix de revient des produits exportables, par suite du taux élevé des salaires, dépasse celui des autres pays qui nous feront concurrence sur les marchés étrangers. C'est donc là une question qui mérite d'être traitée avec beaucoup de prudence et de tact et il faut bien se convaincre qu'on n'a rien à gagner à agiter le drapeau rouge pour susciter des troubles.

LE PRIX DU CHARBON

La déclaration suivante émanant du bureau du commissaire du combustible a été faite relativement aux prix exigés pour le charbon anthracite.

Le prix fixé pour le charbon anthracite au Canada est basé sur les prix établis aux houillères des Etats et ces prix sont fixés par l'administration du combustible des Etats-Unis. Une dépêche non officielle venant de Washington annonce qu'une augmentation de \$1.05 la tonne est autorisée pour le charbon de dimension domestique, cette révision étant décidée dans le but de faire face à l'augmentation du coût de la main-d'oeuvre. La nouvelle échelle de prix ne s'applique qu'au charbon venant des mines le ou après le 1er novembre. Les marchands de charbon des Etats-Unis ont été informés par l'administration du combustible que le prix augmenté ne s'applique qu'au charbon expédié et libéré après le 1er novembre et dont la production a eu lieu depuis la hausse des gages des mineurs.

Les marchands de combustible au Canada devraient agir en conséquence. Il est suggéré que dans le cas où les consommateurs ont des doutes quant à la légalité du prix qui est exigé d'eux pour le charbon qu'ils achètent, la question devrait être référée pour règlement au commissaire du combustible.

LES PECHERIES CANADIENNES

Les pêcheries canadiennes, d'après un récent rapport du Département du service naval, ont donné en 1917 \$13,143,666 de plus qu'en 1916, — soit \$52,352,044; pêcheries maritimes, \$47,052,605; pêches intérieures, \$5,299,439.

C'est dans la Colombie-Britannique et dans la Nouvelle-Ecosse que l'augmentation a été le plus sensible. En Colombie, la pêche a rapporté \$21,558,595, c'est-à-dire \$6,921,249 de plus qu'en 1916.

En Nouvelle-Ecosse la production a été de \$14,468,319 contre \$10,092,902 en 1916, soit une augmentation de \$4,375,170. Les produits de la pêche au Nouveau-Brunswick ont atteint \$6,143,088 en 1917 et dans le Québec, \$3,418,378. Il y a augmentation en valeur dans toutes les provinces.

Bien que le prix du poisson ait subi une hausse de 1916 à 1917, l'augmentation du rendement en valeur des pêcheries canadiennes n'est pas attribuable tout entière à cette hausse. La capture de certaines espèces de poisson est aussi en augmentation: saumon, 300,000 quintaux de plus qu'en 1916; morue, 236,000 quintaux; aiglefin, 130,000 quintaux; merlan, 46,000 quintaux; maquereau, 10,000 quintaux.

En revanche, la pêche du hareng a donné 476,000 quintaux de moins que l'an dernier, et celle du homard a diminué aussi, bien que la saison ait été plus longue.

Les pêcheurs font un usage de plus en plus grand de moteurs à gazoline. 14,823 bateaux de pêche en étaient pourvus en 1917 contre 12,828 en 1916.

LE CAFE ARRIVE PAR LA ROUTE DIRECTE

La semaine passée a vu l'arrivée du premier envoi direct de l'Amérique du Sud par un steamer abordant à Saint-Jean, N.-B., avec environ 20,000 sacs de café et 30,000 sacs de cacao. La plus grande partie de cette cargaison était consignée à Thos. B. Greening & Son, Toronto. Cet arrivage ne fera que regarnir les stocks dépourvus, encore qu'il s'élève à 200 wagons. Il est probable qu'un autre arrivage direct ne tardera pas.

LES EXPORTATIONS DE THE DU JAPON

Un rapport publié par la Chambre de Commerce de Yokohama et de Tokio donne les statistiques suivantes sur l'exportation du thé du Japon pendant la saison passée:—du 1er mai 1917 au 30 avril 1918, de Yokohama et Shimidzu, 37,940,300 livres; de Kobe, 1,038,491 livres, et de Yokkaichi, 3,099,265 livres; ce qui donne un total de 42,078,056 livres. Les destinataires furent: les Etats-Unis, 35,018,140 livres et le Canada, 7,059,916 livres.

PAS DE DECISION

Les compagnies engagées à remplir des contrats de munitions pour les forces expéditionnaires américaines n'ont encore reçu du gouvernement aucun avis d'annulation des contrats. Il est généralement admis que le département de la guerre ne prendra aucune décision de ce genre, avant que le général Pershing n'ait fait connaître la sienne, car il est le seul juge des besoins immédiats de l'armée.

COOPERATION DES SERVICES CIVIQUES

Un département exécutif, formé d'administrateurs permanents, est le fondement de tout gouvernement municipal au Canada. L'avenir de l'administration municipale dépend grandement de l'emploi d'hommes qualifiés pour effectuer un travail spécial, et de l'établissement de voies et moyens propres à régir de tels fonctionnaires, sans nuire à leur initiative et indépendance d'action, afin de ne point annuler plus ou moins la valeur de leurs services. L'esprit démocratique ne consiste pas à croire qu'un homme vaut un autre en tout genre d'emploi, mais il est fondé sur la croyance que chaque personne a un devoir à remplir à l'égard de la société et qu'elle doit occuper la position où elle sera le plus utile.

Les chefs des départements du service civique ont, entre autres fonctions, les suivantes : (1) la préparation de la liste des travaux annuels et le calcul estimatif des sommes d'argent nécessaires à leur exécution ; (2) la mise à exécution du travail arrêté par le conseil, avec les fonds votés par lui ; (3) l'achat d'approvisionnements et de matériel ; (4) l'administration des entreprises ; (5) la nomination des employés subalternes ; (6) l'évitement du doublement du travail entre les départements, ou la destruction du travail d'un département par un autre.

L'accomplissement de toutes ces fonctions exige certains renseignements définis et, lorsqu'il s'agit des citoyens et des conseillers, les plus grandes erreurs commises par les fonctionnaires permanents ont pour cause l'insuffisance, l'inexactitude ou le délai des renseignements.

Deux départements brisent les mêmes rues à deux ou trois semaines d'intervalle, ou achètent du charbon à différents prix ou de qualités inégales, faute de bons renseignements ou d'une organisation coopérative, qui fournirait sur demande toutes les données voulues.

La nature des fonctions des chefs de départements est telle qu'elle demande une action commune. Impossible de préparer le programme du travail annuel, ni l'achat des approvisionnements, la direction du service, l'établissement d'un mode uniforme d'exécution des entreprises et de prévention de la répétition du même travail par les divers départements sans la coopération. Une ville se décompose souvent en autant de villes qu'il existe de départements administratifs, lesquels sont trop souvent des compartiments étanches. Le programme du service municipal est un de sa nature et devrait être exécuté par une administration unique. Il est si facile de remédier à toutes les erreurs commises sous ce rapport, qu'il est incompréhensible de constater que l'on n'ait pas fait plus de progrès en cette direction. — Le bureau administratif est la solution du problème, il est composé de fonctionnaires permanents des départements civiques et responsable, comme corps, au conseil pour : (1) la préparation du budget et du programme des travaux annuels ; (2) l'accomplissement de ce programme en son ensemble ; (3) la préparation des rapports mensuels, trimestriels et annuels, qui contient tous les renseignements nécessaires quant aux finances et aux travaux ; (4) la direction du service civil ; (5) la recommandation de mesures législatives à adopter par le conseil.

Les renseignements nécessaires à un tel bureau administratif seront même plus étendus que ceux qu'il faudra au conseil. Les chefs de départements de-

vraient être tenus de faire des rapports quotidiens ou hebdomadaires sur la marche des travaux ; les comptables des rapports hebdomadaires sur les dépenses des services ; les trésoriers des rapports sur les sommes disponibles pour les divers travaux. Il faudrait établir un comité ou bureau du service civil, un autre pour s'occuper des achats et des entreprises, et un autre pour faire rapport au conseil et aux citoyens.

Tout système du gouvernement démocratique pour être efficace doit reposer sur un électorat renseigné ; il faut qu'il sorte du peuple au lieu de lui être apporté. La ville existe pour le peuple qui en est maître et dont l'éducation devra se faire par la participation aux modes et systèmes suivis dans l'administration. Rien ne saurait se faire d'une manière satisfaisante en dehors de cette participation, mais celle-ci demande renseignements exacts qui ne sauraient dériver que de sources purement officielles.

LES CONTRATS DE MUNITIONS

Avant la cessation des hostilités, aucun contrat de munitions ne sera désormais placé au Canada par le gouvernement impérial. Les contrats actuellement en voie d'exécution ne seront pas annulés immédiatement, mais la production des munitions ira graduellement en diminuant, afin que le marché de la main-d'oeuvre ne donne lieu à aucune congestion.

Sir Joseph Flavelle aura pleine autorité au Canada, pour la démobilisation de l'armée des producteurs de munitions et devra s'inspirer des méthodes adoptées en Angleterre. Les usines nationales de munitions et autres manufactures construites au Canada par le bureau impérial des munitions pourront éventuellement être vendues. Des efforts sont tentés actuellement pour induire les capitalistes anglais à acheter ces usines et établir au Canada de nouvelles industries de paix.

Le total des commandes de guerre placées au Canada par les autorités britanniques est évalué à \$1,300,000,000 et celui des commandes données par les États-Unis à \$400,000,000.

LE COMMERCE MARITIME

Les conditions paraissent favoriser actuellement la marine marchande anglaise en ce qui concerne la reprise du commerce d'après-guerre. Les États-Unis font des efforts considérables pour rivaliser avec la Grande-Bretagne, mais il est évident que, comme par le passé, ce dernier pays vient au premier rang.

En prenant pour base le tonnage que chaque pays possède, ceux qui se disputent la suprématie du commerce maritime sont les États-Unis et la Grande-Bretagne, tandis que le Japon, la Norvège et d'autres nations font tout leur possible pour avoir une large part du trafic océanique.

La rapide démoralisation de l'Allemagne au cours des événements qui se sont produits pendant les derniers mois peut en induire un grand nombre à méconnaître l'habileté avec laquelle dans quelques années d'ici ce pays pourra susciter une formidable concurrence commerciale, surtout si, comme tout semble l'indiquer, aucune restriction importante et arbitraire n'est placée sur son commerce avec les pays étrangers.

Une ardente rivalité paraît déjà se dessiner entre les intérêts maritimes des Etats-Unis et ceux de l'Angleterre. Certaines circonstances résultant de la poursuite de la guerre en commun ont empêché le développement de rivalité. La presse anglaise, au lieu de méconnaître l'importance sérieuse et la valeur de ses entreprises maritimes, les estime maintenant à leur juste valeur. A mesure que le nouveau tonnage a graduellement augmenté de volume, les compagnies américaines de transports maritimes ont reconnu toutes les chances qu'il leur offrait.

LOGEMENT DES LEGUMES

Avez-vous pensé au logement des produits de votre jardin et agi en conséquence? Voici le temps de penser à mettre à l'abri certains produits pour l'hiver. Où pensez-vous les loger, dans la cave de votre maison, dans un caveau extérieur, une fosse, etc.? Il suffit de s'arrêter à l'un ou à l'autre de ces genres de logement.

La cave d'une maison habitée est une bonne place pour y loger les légumes, pourvu qu'elle soit aérée, tem-

pérée et exempte d'humidité. Le logement idéal est une cave bien aérée, sèche, non chauffée, à parquet en terre et à l'abri de la gelée. On peut régler la température en ouvrant les soupiraux la nuit, ou quand il ne gèle pas, et en les fermant lorsque le temps se réchauffe. Essayez de maintenir la température à 40 F.

Un plancher en terre donnera assez d'humidité pour empêcher les légumes de se dessécher. Si le plancher est cimenté, il faut arroser légèrement les légumes de temps à autre. On obtient de bons résultats en répandant une épaisseur de un à deux pouces de sable ou de terre sur le ciment que l'on aura soin d'humecter de temps à autre.

Les légumes logés dans une cave devraient être mis de préférence dans des boîtes ou des barils. Ces récipients devraient être soulevés du plancher par des traverses ou supports, afin que l'air circule sous le fond. Il faut aussi laisser un espace libre entre eux et le mur. On peut aussi poser les boîtes sur des tablettes.

Ayez soin de tenir les légumes dans l'obscurité en empêchant la lumière de pénétrer par les ouvertures, ou en les recouvrant de papier ou d'autres choses.

JUGEMENTS ET RENSEIGNEMENTS COMMERCIAUX

JUGEMENTS EN COUR DE CIRCUIT

- M. L. H. & P. Co. v. A. Janssen, \$12.
 Mme A. Gray v. H. Geo. Billette, \$38.
 P. Thompson v. Mme R. Prudence, et vir, \$35.
 W. H. Doe v. W. Dufour, \$79.
 R. Lévesque v. L. Denaud, \$42
 M. Rosen v. L. de B. Corriveau, \$40.
 J. Legault v. D. H. Ward, Jr., \$48.
 J. C. E. Hubert v. R. Jasmin, Saint-Martin, \$35.
 J. A. Mousseau v. Ls. Lachance, Sainte-Julienne, \$37.
 W. Gaudet v. Urgel Deslauriers, Cartierville, \$21.
 Couvrette, Sauriol Ltée v. F. Meilleur, Saint-Laurent, \$46.
 E. Lamarche v. Mme Jos. Chalifoux, et vir, Ile Perrot, \$77.

JUGEMENTS EN COUR SUPERIEURE

- P. A. A. Dufresne & Frère v. Frs. Deslongchamps et Rod. Deslongchamps, Montréal, \$949.
 J. Robinson v. A. Desmarais, Montréal, \$120.
 J. P. Dupuis et al v. Verdun Coal & Feed Co., Montréal, \$2,105.
 G. Vandélaç v. Estate Mrs. Alex. McDonald, (Roanna Durocher), Montréal, \$288.
 MM. Tartick v. L. Cherly, Montréal, \$2,760.
 L. J. O. Beauchemin v. Roméo Lefevre, et M. Lefebvre & Co., Montréal, \$110.
 E. Pigeon v. Emile Dubord, Montréal, \$354.
 S. Vallée v. Antonio Vincelli, Montréal, \$100.
 WIT. Castle et al v. Fairweathers, Ltd., Montréal, \$1,502.
 J. Boudreau v. F. S. Blair, Montréal, \$4815.
 V. E. Mitchell v. T. Yeomans, Montréal, \$1,676.

- G. N. Clermont Ltd. v. A. Thibodeau, Montréal, \$561.
 St. Martin Halty v. Alcide Cry, Montréal, \$198
 L. Plotnick v. T. Waghorn et T. Colingwood, Montréal, \$303.
 Emile Beauchamp v. Estate Marie Tremblay, Outremont, \$300.
 P. A. deGroseilliers v. J. W. Gauthier, E. A. Pigeon et Pigeon Realty Co., Montréal, \$240.
 Westmount School Board v. Jos. Charpentier, Montréal, \$45.
 Alex Orsali v. Dom. Tim. & Min. Ltd., Montréal, \$1,050.
 Wm. Jenning v. Verdun Trans. & Parcel Deliv., Verdun, \$35.
 J. P. Major v. H. Harper, Montréal, \$160.
 Mme Ls. Gauthier v. Mme N. Janvier, Montréal, \$260.
 Damase Benoit v. Victoria Lacroix et Mme Albini Saint-Jean, Montréal, \$496.
 U. Lauzon v. Elzéar Fréchette, Montréal, \$120.
 Latour & Co. v. Germaine Cordellier, Mme Chas. Pailoz et R. Faucher & Co. Montréal, \$113.
 Dussault & Co. v. E. R. Dufresne, Outremont, \$238.
 W. Deslauriers v. G. Ernest Baulne, Shawinigan Falls, \$100.
 G. & C. Whitewear Co. v. D. G. Pruneau, Outremont, \$204.
 Wm Kraussman v. L. G. Glass, Westmount, \$722.
 Royal Bank v. Philias Lapierre, t J. M. Lapierre, Montréal, \$782.
 Crédit Montréalais, Ltd v. Emile Drapeau, Montréal, \$475.
 Cie Véhicules Moteurs de Montréal, Ltd. v. H. Snyder, Montréal, \$1111.
 G. & C. Whitewear Co. v. Albert Skelly, Montréal, \$168.
 P. Roy v. Geo. Blackburn, Montréal, \$102.
 J. O. Lavergne v. J. L. Duplessis, Montréal, \$200.
 J. Pottel v. M. Podrool, Montréal, \$109.

COMPAGNIES PROVINCIALES

- Angers Metal Works Ltd, Montréal, \$20,000.
 A. T. Smith Co., Ltd., Montréal, \$40,000.
 Can. Cabinet Works, Ltd., Montréal, \$49,000.
 Chong on Co., Montréal, \$45,000.
 Daoust, J. M. Ltd., Montréal, \$10,000.
 Investments Que., Montréal, \$10,000.
 La Minoterie Moderne Ltd., à Charlemagne, \$20,000.
 Pennsylvania Coal and Grain Co. Ltd., Montréal, \$19,800.
 St. Lambert Realty Co., Ltd., Montréal, \$100,000.
 Trudeau, H. E. Ltd., Montréal, \$20,000.

CURATEURS

- S. Myers Regd. (Bella Myers), Rigaud, Henri Desrosiers, curateurs.
 C. A. Bouchard Reg., Val Briand, curateur.
 S. Hashieu, Montréal, J. G. Duhamel, curateur.

AUTORISES A FAIRE AFFAIRES

- Continental Guaranty Corporation, Montréal.
 Guardian Ins. Co. of Canada.

NOUVEAUX PERMIS DE CONSTRUCTION

- Owen Roberts, 368 Kingston, \$30,000.
 Methodist Church, 70 Draper, \$23,000.
 D. Daoust, rue Saint-Denis, \$25,000.
 J. A. Brousseau, 53 Boyer, \$1,500.
 Isaac McCutcheon \$600.
 D. Roy, 178 Gauthier, \$300.
 Alf. Langlois, 11 Hogan, \$400.
 Isaac A. Miller, 85 Saint-Dominique, \$100.
 Jos. Campbell, 167 Bréboeuf, \$800.
 P. Girard, 112 Drolet, \$450.
 J. J. Chouinard, 330 Notre-Dame Est, \$1,500.
 J. C. King, 800 Sherbrooke, \$1,000.
 H. Hickey, 93 Dominion Square, \$200.
 H. Leoy, 198 Meescett, \$210.

Le Marché de l'Alimentation

LE MARCHÉ DU GRAIN

Les cotations du marché local du grain s'établissent comme suit:

Avoine de l'ouest canadien, extra No. 1	0.99
Avoine d'alimentation No. 1	0.96½
Avoine d'alimentation No. 2	0.93½
Orge du Manitoba No 3	1.30
le boisseau ex-magasin.	

DIVERS

Une hausse a marqué la poudre à savon Babbitt, les caisses se vendant à présent \$5.65. La lessive de Babbitt est aussi en hausse, le prix en étant de \$5.95 la caisse. Le vin de rennet, par 4 onces monte de \$2.35 à \$2.75 la caisse, et le lait en poudre Klim voit ses cotations révisées comme suit: 16 onces, \$8.40 la caisse; 4 onces, \$5.85 et boîtes de 10 livres, \$18.75.

LE MARCHÉ AUX BESTIAUX

Le marché a été calme aux cours du Pacifique Canadien. Les prix pour les bêtes à cornes de qualité inférieure eurent une tendance à fléchir, tandis que celles de meilleure qualité commandaient des prix plus élevés.

Les cotations ont été comme suit: Bouvillons, de \$9 à \$12, suivant les qualités; vaches de boucherie, de \$6.50 à \$9; taureaux, de \$6.50 à 9; agneaux, de \$12.50 à \$13.50; moutons, de \$8 à \$10.50; pores de choix, de \$17.50 à \$18.

LE MARCHÉ LOCAL DE LA FARINE

La farine de blé de printemps standard du Gouvernement s'est vendue en lots de chars à \$11.25 le baril, en sacs, frets Montréal, tandis que les lots de 50 à 100 sacs se sont vendus à \$11.35 et les plus petites quantités à \$11.45 livrées, le tout avec 10c de moins par baril pour comptant sur place.

La farine de blé d'hiver est cotée à \$11.10 le baril en sacs de coton neufs et à \$10.80 en sacs de jute de seconde main, ex-magasin. Pour ce qui est des substituts, on vend la farine de seigle de \$11.50 à \$12.00, la farine d'avoine à \$11.

70, la farine d'orge à \$10.00, la farine de blé-d'Inde blanche à \$9.80 et la farine de blé-d'Inde mélangée à \$9.20 le baril en sacs, livré au commerce.

LE FOIN PRESSE

Toute une sensation a été créée sur le marché quand le gouvernement a offert de payer un bonus de \$5.00 la tonne pour tout foin que les marchands pourraient livrer dans les deux semaines et les cotations ont monté aux niveaux suivants: No 1, \$26 à \$27; No 2 mélangé de mil, \$25 à \$26; No 1 mélangé de trèfle, de \$24 à \$25 et No 3 mélangé de mil, de \$23 à \$24 la tonne, ex-voie, Montréal.

LES FEVES — LES POIS

Nous cotons:
Fèves Canadiennes, triées à la main, le boisseau \$7.20 à 8.10
Ontario, nouvelle récolte, 3 à 4 livres 8.00 à 9.00
Fèves brunes 7.50
Japonaises 8.00 à 8.40
Yellow Eyes 8.00 à 8.50
Rangoon, le boisseau 7.00 à 7.50
Lima, la livre 0.19 à 0.20
Kidney 8.00 à 8.50
Pois blancs, à soupe, le boisseau 4.25 à 4.50
Pois split, nouvelle récolte, récolte, sac 98 liv. 8.25 à 10.50

MIEL — SIROP D'ÉRABLE

Nous cotons:
Sirop d'érable,
Boîtes de 10 livres, 6 à la caisse \$15.10
Boîtes 5 livres, 12 à la caisse la caisse 17.10
Boîtes 2½ livres, 24 à la caisse, la caisse 18.50

Miel Clover

Comb (fancy) 0.30
Comb (No. 1) 0.28
En boîtes, 60 livres 0.26
Seaux 30 livres 0.27
Seaux 10 livres 0.28
Seaux 5 livres 0.28

LES OEUFS

Nous cotons:—
Strictement frais (fancy) 0.70
Strictement frais 0.65
Stock frais de choix 0.55
Choix, des glacières 0.54
No. 1 des glacières 0.50

BEURRE

Beurre supérieur de crèmerie	0.50½	0.51
Beurre fin de crèmerie	0.49½	0.50
Beurre supérieur de ferme	0.44	0.45
Beurre fin de ferme	0.40	0.42

LES CAFES

Cafés rôtis:—		la livre
Bogotas	0.32	0.35
Jamaïque	0.26	0.30
Java	0.39	0.42
Maracaïbo	0.28½	0.31
Mocha	0.34	0.38
Mexicain	0.27	0.30
Rio	0.26	0.28
Santos	0.29	0.32
Cacao—		
En vrac (Sweet)	0.25	0.30

MARGARINE

Prints, selon qualité, la livre		
	0.34	0.36
Tubs, la livre		0.30

LES SUCRES

Nous cotons:		100 livres.
Atlantic, extra granulé	9.50	
Acadia, extra granulé	9.50	
St. Lawrence, extra granulé	9.50	
Canada, extra granulé	9.00	
Dominion, crystal granulé	9.50	
Jaune No 1	8.90	9.20
Jaune No 2	8.70	9.00
Jaune No 3	8.60	8.90
En poudre, barils	9.20	9.30
En morceaux Paris, barils	9.85	
à		10.20

LES SAINDOUX

Saindoux purs:—		
Tierces, 400 livres, la livre	0.32	
Tubs, 50 livres, la livre	0.32½	
Seaux, 20 livres, la livre	0.32¾	
Briques, 1 livre	0.34	

FRITURES

Tierces, 400 livres, la livre	0.26¾
Cuves, 50 livres, la livre	0.27½
Seaux, 20 livres, la livre	0.27½
Briques, 1 livre	0.28½

FRUITS SECS

Nous cotons:—

Abricots, choix	0.26	0.28
Abricots, fancy		0.30
Pommes évaporées	0.16½	0.20
Poires	0.24	0.25
Pelures de citron (anciennes)	0.46	
Pelures de citron (nouvelles)	0.47	
		0.48
Pelures d'orange (nouvelles)	0.42	
à		0.43
Pelures de lemon (nouvelles)	0.40	
à		0.41

Raisins—

Malaga, boîtes de table de 22 livres, 3 couronnes, \$3.25, \$4.00; 4 couronnes, \$5.00; 5 couronnes, \$6.00.		
Muscateles, loose, 2 couronnes, la livre		0.14
Muscateles, loose, 3 couronnes, la livre		0.15
Figues portugaises (mats)		0.13
Figues fancy, de Californie:		
Paquets 16 onces, (10 paq.)	1.75	
Paquets 10 onces, (12 paq.)	1.45	
Paquets 8 onces, (20 paq.)	2.00	
à		2.60
Paquets 6 onces, (50 paq.)	3.60	
à		4.75
Paquets 4 onces, (70 paq.)	3.70	
à		5.00

LES CONSERVES

Saumon Sockeye:—

“Clover Leaf”, boîtes plates,

½ livre	2.40	2.45
boîtes plates, (1 livre)	4.62½	
Chums, boîtes 1 livre	2.25	

Pinks, boîtes 1 livre	2.60	
Cohoos, boîtes 1 livre	4.35	
Red Springs, boîtes 1 livre	4.60	
Saumon de Gaspé, marque Niobé, caisse de 4 douz., la douz.	2.25	
Sardines canadiennes (caisse)	6.75	
à	7.00	
Sardines norvégiennes, la caisse de 100 “¼ s”	20.00	
Homards, boîtes ½ livre, la douz.	3.60	3.65

Légumes en conserves

Asperges (Américaines), Mammoth, vertes, la douz.	4.00	
Tomates, 1s	0.95	
Tomates, 3s	2.00	2.02½
Tomates E.U. (2s)	1.40	1.50
Tomates, 2½s	1.90	1.92½
Pois, standards	1.45	1.47½
Pois, early June	1.57½	1.60
Fèves, golden wax	1.95	\$1.97½
Fèves, Refugees	1.95	2.00
Blé-d'Inde, 2s, la douz.	2.20	2.27½
Epinards, (E.U.) 3s	3.00	
Epinards (E.U.) gallons	10.00	
Blé-d'Inde (en épis), boîtes de un gallon, la douz.	7.80	8.30
Framboises rouges, 2s	4.00	4.17½
Simcoes	2.75	
Cerises rouges, 2s	2.60	2.90
Fraises, 1918, (2s)	4.00	
Rhubarbe, 2½s	2.60	
Blueberries, 2s, la douz.	1.85	
Blueberries, gallon	7.00	
Pumpkins, 2½s	1.60	1.70
Carottes, tranchées, 2s	1.45	1.75
Pommes (gallons)	4.00	5.00
Pêches (2s) sirop épais	2.00	2.40

Poires No. 2	2.75	
Ananas, 2s	3.10	3.50
Ananas, 2s	3.10	
Ananas (graté) 2s	2.90	
Prunes Greengage (sirop léger)	2.25	
Prunes Lombard (2s) sirop épais	2.05	

MELASSES ET SIROPS

Sirop de blé-d'Inde:—

Barils, environ 700 livres	0.07¼	
½ ou ¼ baril, ¼e de plus la livre.		
Kegs.	0.07¾	
Boîtes de 2 livres, caisse 2 doz., la caisse	4.80	
Boîtes de 5 livres, caisse 1 doz., la caisse	5.40	
Boîtes de 10 livres, caisse ½ doz., la caisse	5.10	
Boîtes de 20 livres, caisse ¼ doz., à la caisse	5.05	
2 galls. seau 20 liv., chaque	2.25	
3 galls. seau 38½ liv., chaque	3.40	
5 galls. seau 65 liv., chaque	5.50	

Sirop de canne (crystal Diamond):—

Boîtes 2 livres, 2 doz., à la caisse	7.00	
½ barils, les 100 livres	10.00	
Barils, les 100 livres	9.75	

Mélasse de la Barbade—

Prix pour l'Île de Montréal

Puncheons	1.13	
Barils	1.16	
½ barils	1.18	

Pour les territoires en dehors, les prix varient de 3c en-dessous.

VENTES PAR HUISSIER

NOTA. — Dans la liste ci-dessous, les noms qui viennent en premier lieu sont ceux des demandeurs, les suivants ceux des défendeurs; le jour, l'heure et le lieu de la vente sont mentionnés ensuite et le nom de l'huissier arrive en dernier lieu.

McCaskey System, Ltd., Robert Champagne, 25 novembre, 10 a.m., 628 Lafontaine, Dockstader.

J. H. A. Jacques, C. Rochon, 26 novembre, 11 a.m., 453 Hamilton, Lauzon.

Mensuel Abasin, Abraham Schafran, 25 novembre, 10 a.m., 1441 Clarke, Proulx.

J. & M. J., Bethel, J. A. Lalonde, 25 novembre, 10 a.m., 542 Boul. Décarie, Lapière.

Can. Skirt & Waist Mfg. Co. Ltd., A. Engilberg, et al, 25 novembre 10 a.m. 37 Sainte-Catherine Est, Desroches.

J. E. Wilder, Estate C. Gill et al, 26 novembre, 10 a.m., 20 Saint-Jacques, chambre 4, Lauzon.

J. E. Wilder, Estate C. Gill et al, 26 novembre, 3 p.m., 591 Sainte-Catherine Ouest, chambre 201.

W. B. Dufort, C. I. Hooper, 26 novembre, 11 a.m., 656 Parc Lafontaine, Aubin.

Kramer Bros. Lamp Co. Inc., Martel Ltd., 26 novembre, 10 a.m., 229 Bernard, Dockstader.

Antoine Pigeon, Henri John, 26 novembre, 2109 Papineau, Aubin.

Cab Auto Transportation, Ltd., M. Barry, 27 novembre, 10 a.m., 541 Saint-Denis, Aubin.

Fred St. Jean, J. R. Daigneault, 27 novembre, 10 a.m., 823 Marie Anne, Coutu.

J. M. Aird, Mme W. Marsan et vir, 27 novembre, 11 a.m., 612 Madison, Lauzon.

Security Life Ins. Co., E. H. Maillé, 27 novembre, 11 a.m., 1055 Bordeaux, Trudeau.

Martel Stewart Co. Ltd., Corriveau Advertising Service, Ltd., 27 novembre, 10 a.m., 225 Saint-Jacques, Desroches.

Geo. Rosenstein, Cléophas Lalong, 27 novembre, 11 a.m., 1615 Saint-Dominique, Proulx.

Mme C. H. B. Roy, John Pavelokis, 28 novembre, 10 a.m., 29 Clarke, Lauzon.
Léandre Brault, A. C. Champagne, 28 novembre, 1 p.m., 214 Hampton, Trudeau.

J. E. Gingras, J. H. A. Boulay, 23 novembre, 1 p.m., 1279 Berri, Bouchard.

L. E. Gingras, J. H. A. Boulay, 23 novembre, 1 p.m., 1281 Berri, Bouchard.

E. Jetté v. P. Leduc, 23 novembre, 10 a.m., 701 Saint-Ambroise, Brouillet.

Geo. Caverhill Co., R. A. Sévigny, 25 novembre, 2 p.m., 510 Saint-Jacques, Marson.

M. Carnegie, J. G. Delorimier, 25 novembre, 10 a.m., 346 Université, Marson.

Dillons Limited, Xiste Corbeil, 25 novembre, 11 a.m., 2109 Saint-Hubert, Trudeau.

Alphonsine Lavoie, Verdun Coal & Feed Co., 25 novembre, 10 a.m., 122 Sainte-Catherine Est, Coutu.

C. Robillard, Estate Henri Leblanc, 25 novembre, 11 a.m., 2547 Bordeaux, Normandin.

A. Champoux, Léonidas Blouin, 25 novembre, 10 a.m., 1284a de Laroche, Brossard.

Henri Denis v. A. A. Dufault, 20 novembre, 11 a.m., 246 Oxford, Brossard.

Wm. Shonfield, O. T. Guimet, 25 novembre, 11 a.m., 16 de Grandpré, Trudeau.

P. P. Renaud, R. Dupras, 25 novembre, 10 a.m., 805 Lafontaine, Pauzé.

L. J. Bouin, D. C. Brosseau Co., Ltd., 25 novembre, 1 p.m., 457a de Montigny, Pauzé.

Geo. Dussault, E. Edmond et al, 26 novembre, 11 a.m., 1019 Saint-Denis, Trudeau.

Gaspard Lahaie, Oct. Couture, 26 novembre, 356 Lafontaine, Trudeau.

VITRE

C'est le temps de vous assortir de VITRES POUR CHASSIS

Nous pouvons répondre à vos besoins directement de nos entrepôts-succursales et vous faire de prompts envois.

Nous avons en stock et manufacturons: Vitres, Vitres Biseautées, Miroirs, Vitrines, Verre ouvragé, enchâssé dans du plomb, armé et prismatique.

Catalogue et listes de prix envoyés gratuitement sur demande.

Ecrivez, Téléphonnez ou Télégraphiez ce dont vous avez besoin.

HOBBS

Montréal

Toronto

MANUFACTURING COMPANY, LIMITED

London

Winnipeg



Le progrès de l'automobile a rendu indispensable la pompe à gazoline "BOWSER"

Comme tout marchand le sait, la vente de la gazoline ne procure pas directement de très gros profits, mais elle est indirectement un important agent de vente, en ce sens qu'elle attire à votre magasin les nombreux propriétaires d'automobiles de votre localité et même d'ailleurs, pour s'approvisionner du précieux combustible en même temps que de tout ce dont ils peuvent avoir besoin et que vous tenez en magasin.

LE SYSTEME BOWSER de pompe à gazoline est le plus sûr et le plus propre qui soit. Tout marchand progressif doit l'adopter. Si vous n'en avez pas une installation, écrivez-nous et nous vous fournirons tous les renseignements voulus.

S. F. Bowser & Company, Inc., Toronto (Ont.)

et 507 Bâtisse Coristine, Montréal (P.Q.)

Succursales dans tous les centres

Représentants partout

Ferronnerie, Plomberie, Peinture, Vitre

MARCHE DE MONTREAL

Vitre	Simple épais- seur	Double éjais- seur
Les 100 pieds		
Au-dessus de 25	\$16.89	22.90
26 à 34	17.60	24.85
35 à 40	18.35	26.40
41 à 50	23.50	30.00
51 à 60	24.60	30.80
61 à 70	26.50	32.70
71 à 80	29.70	35.40
81 à 85		45.45
86 à 90		48.85
91 à 94		49.80
95 à 100		58.55
101 à 105		65.35
106 à 110		73.10
Escompte à la caisse, 25 pour cent.		
Escompte à la feuille, 10 pour cent.		
Comptant, 2 pour cent.		
F.o.b. Montréal, Toronto, London, Hamilton.		

Glaces	Chaque
Glaces jusqu'à 1 pied	0.80
Glaces de 1 à 2 pieds	0.90
Glaces de 2 à 3 pieds	0.95
Glaces de 3 à 4 pieds	1.15
Glaces de 4 à 5 pieds	1.35
Glaces de 5 à 7 pieds	1.50
Glaces de 7 à 10 pieds	1.70
Glaces de 10 à 12 pieds	1.75
Glaces de 12 à 15 pieds	1.85
Glaces de 15 à 25 pieds	1.95
Glaces de 25 à 50 pieds	2.15
Glaces de 50 à 75 pieds	2.20

Glaces de 75 à 90 pieds	2.25
Glaces de 90 à 100 pieds	2.30
Glaces de 100 à 120 pieds	2.60
Glaces de 120 à 140 pieds	2.90
Glaces de 101 à 110 de largeur contenant pas plus de 100 pieds chaque	3.00
Glaces de 111 à 120 de large, ne contenant pas plus de 100 pieds chaque	3.40
Glaces de 101 à 110 de large, contenant plus de 100 pieds, chaque	3.40
Glaces de 111 à 120 de large, contenant plus de 100 pieds chaque	3.75
Escompte au commerce, 25 pour 100.	
Livraisons en ville, 33 1/3 pour 100.	

Clous de vitriers.
Recouverts zinc, \$1.56-\$1.62 les douze paquets de 6 livres brut.

Peintures Préparées	
Prix par gallon, base d'1 canistre d'1 gallon.	
Eléphant, blanche	4.20
Eléphant, couleurs	3.80
B-H Anglaise, blanche	4.30
B-H Anglaise, couleurs	4.05
B-H, à plancher	3.40
B-H, plancher-vestibule	4.05
Minerve, blanche	4.15
Minerve, couleurs	3.90
Crown Diamond, blanche	4.05
Crown Diamond, couleurs	3.80
Crown Diamond, à plancher	3.30
B-H. Fresconette, blanche	3.35
B-H. Fresconette, couleurs	3.25
Moore, couleurs, blanches	3.75
Moore, couleurs, nuances	3.65

More, peinture égyptienne, toutes couleurs	3.00
More, peinture de plancher	3.00
Moore, Sani-flat	3.00
Moore, Mooramel	6.50
Jamieson's & Crown Anchor	3.55
C.P.C. pure, blanche	4.30
C.P.C. pure, couleurs	4.05
O.P.W. marque Canada, blanche	4.05
O.P.W. marque Canada, couleurs	3.75
O.P.W. marque Canada, à plancher	3.50
O.P.W. à mur, blanche	3.35
O.P.W. à mur, couleurs	3.25
Ramsay pure, blanche	4.15
Ramsay, pure, couleurs	3.85
Martin-Senour, 100% blanche	4.30
Martin-Senour, 100% couleurs	4.05
Martin-Senour, Porch paint	4.05
Martin-Senour, Newtone, blanche	3.35
Martin-Senour, peinture à plancher	3.50
Martin-Senour, Neutone, blanche	3.35
Sherwin-Williams, blanche	4.30
Sherwin-Williams, couleurs	4.05
Sherwin-Williams, à plancher	3.50
Flat Tone, blanche	3.35
Flat Tone, couleurs	3.25
Lowe Bros., H. S. Blanche	4.30
Lowe Bros., H. S. couleurs	4.05
Lowe Bros., Hard drying floor	3.50
Mellotone, blanche	3.50
Mellotone, couleurs	3.35
Sanitone, blanche	3.35
Maple Leaf, blanche	4.30
Maple Leaf, couleurs	4.05
Maple Leaf, à plancher	3.50
Pearcy, préparées, blanches	3.15



Le bon Blanc de Plomb signifie de la Bonne Peinture

La meilleure base d'une peinture est le Blanc de Plomb et la qualité durable de toute peinture dépend du plomb. Le Blanc de Plomb doit être absolument pur et uniforme, libre de substance cristalline pour être du type de la meilleure qualité. Le fait patent que notre Blanc de Plomb Pur, Marque "Tiger" est depuis cinquante ans le choix des peintres de tout le Canada est une forte garantie de la satisfaction supérieure qu'il donne.

Points de Supériorité du Blanc de Plomb Pur, Marque Tiger

- (1) Il est garanti chimiquement pur — est broyé dans de l'Huile de Lin Raffinée. Chaque paquet porte un sceau garantissant le plomb absolument pur conformément aux exigences du gouvernement du Dominion.
 - (2) Le Blanc de Plomb Pur convenablement appliqué ne se fendille ni ne s'effrite; il préserve le bois et prolonge le repeinture jusqu'à son extrême limite.
 - (3) Il possède du corps et a une plus grande capacité de couverture — ce qui réduit la quantité nécessaire.
 - (4) Il travaille facilement sous la brosse et donne une couche uniformément égale.
 - (5) Il est fait par une maison de confiance et donne satisfaction depuis 50 ans.
- Paquets de plein poids.

THE MONTREAL ROLLING MILLS CO., LIMITED

BUREAUX DE VENTE

Hamilton, Toronto, Montréal, Winnipeg, Vancouver, Victoria, St. Jean.

Pearcy, préparées, couleurs 3.50
 F.o.b. Montréal, Toronto.
 Peinture "Green Tree", couleur or.
 Jinaire 3.30
 Blanche 3.55
 Vermillon 3.75
 Shellac
 Blanc pur, gall. 4.75-4.90
 Orange pur, gall. 4.50

**REFRIGERATEURS POUR
 CREME A LA GLACE**

Une nouvelle série de prix est annoncée pour les réfrigérateurs de crème à la glace marque Blizzard. Les cotations sont comme suit: No 1, \$2.35 chaque; No 2, \$2.70; No 3, \$3.15; No 4, \$4.15; No 6, \$5.35; No 8, \$6.85; No 10, \$9.10; No 12, \$10.40; No 14, \$11.50; No 20, Jumbo, avec roue, \$26.50 et Toy Gem, chaque, \$2.25.

**CLOUS POUR FERS A CHEVAL
 — LES NIVEAUX**

Une hausse a été marquée dans les clous des fers à cheval Capewell s'élevant à \$1.00 les 100 livres.

Les niveaux des styles Monty et Bench Moulding sont sujets à une hausse de 20 pour 100, les anciens prix étant ceux de la liste, nets.

RAMSAY'S

THE RIGHT PAINT TO PAINT RIGHT

LA MEILLEURE pour la DURÉE et CONTRE les INTEMPÉRIES

C'est la peinture dont vous avez besoin pour travaux à l'intérieur et à l'extérieur. La qualité garantie de RAMSAY, qui donne à la maison un cachet de fraîcheur et de confort. Vous avez, dans vos environs, un marchand de Peintures Ramsay qui n'attend que l'occasion de vous servir.

Nos vous enverrons, sur demande, de la littérature intéressante.

A. RAMSAY & SON COMPANY
 Fabricants de Peintures et Vernis depuis 1842
MONTREAL TORONTO VANCOUVER



"L'annonce ci-dessus est une reproduction exacte d'une des annonces de la fameuse ligne des Peintures Ramsay, apparaissant dans vos journaux locaux quotidiens et hebdomadaires. Si vous n'êtes pas encore agent de Ramsay, écrivez-nous pour proposition attrayante de ventes. Il y a du profit à faire, dans la peinture."

**PAPIER-SABLE, PIEGES A
 SOURIS ET RATS**

Une liste de prix révisée sera publiée prochainement sur le papier-sablé, ce qui laisse présager une hausse. Les listes précédentes sont annulées pour l'instant.

Les pièges à rats et à souris sont

en hausse, l'augmentation approximative étant de 10 pour cent.

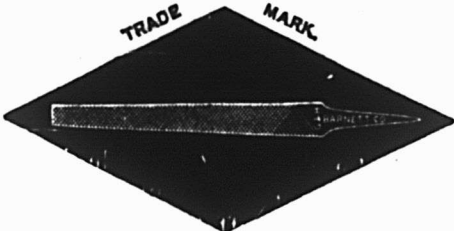
LES FICELLES

Nous cotons: pure manille sur base de 39c; manille anglaise, sur la base de 33 cents et sisal, sur la base de 27 1/2c.

FABRIQUE DE LIMES BLACK DIAMOND

FONDEE EN 1863

Douze Médailles de Récompense aux Expositions INTERNATIONALES



INCORPOREE EN 1895

Grand Prix Spécial MEDAILLE D'OR Atlanta, 1885.

Catalogue envoyé gratuitement sur demande à toute personne intéressée dans le commerce de limes.

G. & H. BARNETT COMPANY, - - - **Philadelphie (Pe.)**

Propriété exploitée par la Nicholson File Co.

Fer-Blanc en feuilles
Tôle Canada en feuilles
Tôle Noire en feuilles

Demandez notre liste de stock.

A. C. LESLIE & CO., Limited
 560 RUE ST-PAUL OUEST, MONTREAL

Feutre et Papier
 N'IMPORTE QUELLE QUANTITE

Toitures Goudronnées (Roofing) prêtes à poser, 2 et 5. Papiers de Construction, Feutre à Doubler et à Tapisser, Produits de Goudron, Papier à Tapisser et à Imprimer, Papier d'Emballage Brun et Manille, Toitures en Caoutchouc "Favorite" et Capitel".

Fabricants du Feutre Goudronné "BLACK DIAMOND"

ALEX. McARTHUR & CO., Limited
 Bureaux et Entrepôts: 82 Rue McGill, MONTREAL
 Manufacture de Feutre pour Toiture: Rues Moreau et Forsythe, Montréal, Moulin à Papier, Joliette, Qué.

Les Bougies Reflex
 assurent la marche de l'automobile

REFLEX SPARK PLUGS



TRESTLER & COOTE
 53 rue St-François-Xavier, MONTREAL (P. Q.)

En annonçant leurs marchandises dans

LE PRIX COURANT

les manufacturiers et les commerçants en gros peuvent être sûrs de faire une

PUBLICITE PROFITABLE,

car notre journal est lu régulièrement par la plupart des marchands canadiens-français.

Papiers à Tapisser STAUNTON

Avant que vous placiez votre commande de Papiers à Tapisser pour la prochaine saison, nous vous demandons d'examiner notre ligne.

Vous y trouverez une série de dessins exquis qui se vendront rapidement et qui augmenteront certainement les affaires et les profits du marchand.

On y remarque aussi une ligne importante de Papiers de 21 pouces, en dessins originaux d'une grande beauté artistique.

Avez-vous essayé les Papiers "Tout rognés" STAUNTON?



Ces papiers peuvent être posés instantanément sans le secours de ciseaux, de couteaux ou d'équerres. Ils sont faciles à poser et épargnent du temps et des difficultés dans le collage.

Attendez le voyageur de Stauntons avant de placer votre commande de Papier à Tapisser.

STAUNTONS LIMITED,
 Manufacturiers de Papiers à Tapisser
 TORONTO (Canada)

Le moyen le plus rapide pour acquérir le respect et la clientèle fidèle des acheteurs est de tenir des outils de première qualité.

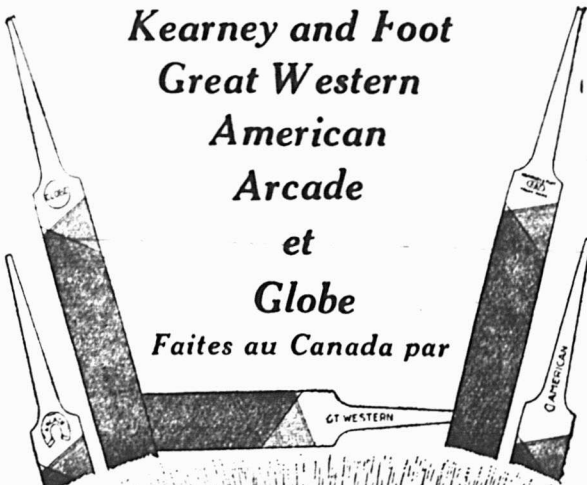
Les acheteurs ne veulent pas que vous leur vendiez des outils. Ils veulent entrer dans votre magasin et y acheter des outils par leur nom de fabrique.

Ils savent comme vous, ceux qui ont la réputation de qualité.

Pour ce qui est des limes, ils veulent les "Famous Five," parce que ce sont des limes de premier ordre et qui donnent satisfaction.

Spécifiez donc les limes "Famous Five" en donnant votre commande à votre marchand de gros.

Ce sont:



*Kearney and Foot
 Great Western
 American
 Arcade
 et
 Globe*

Faites au Canada par

NICHOLSON FILE CO.
 PORT HOPE
 ONTARIO

INCORPORÉE 1855

LA BANQUE MOLSONS

Capital Versé \$4,000,000
Fonds de Réserve 4,800,000

SIEGE SOCIAL MONTREAL.

97 succursales dans les principales villes du Canada. Agents et correspondants dans les principales villes des Etats-Unis et dans tous les pays du monde.

Edward O. Pratt, gérant général

LA BANQUE NATIONALE

FONDÉE EN 1869

Capital autorisé \$5,000,000
Capital versé 2,000,000
Réserves 2,100,000

Notre service de billets circulaires pour voyageurs "Travellers Cheques" a donné satisfaction à tous nos clients; nous invitons le public à se prévaloir des avantages que nous offrons.

Notre bureau de Paris,
14 RUE AUBER

est très propice aux voyageurs canadiens qui visitent l'Europe.

Nous effectuons les virements de fonds, les remboursements, les encaissements, les crédits commerciaux en Europe, aux Etats-Unis et au Canada aux plus bas taux.

Nova Scotia Steel & Coal Co., LIMITED

MANUFACTURIERS

ACIER en BARRES MARCHAND, MACHINERIE à ROUES, TRANSMISSIONS en ACIER COMPRIME POLI, TOLES D'ACIER jusqu'à 48 pouces de large, RAILS en "T" de 12, 18, 28 et 40 livres à la verge, ECLISSES, ESSIEUX DE CHARS DE CHEMINS DE FER.

GROSSES PIÈCES DE FORGE, UNE SPECIALITE

Mines de Fer--Wabana, Terre-neuve.--Mines de charbon. Hauts-Fourneaux, Fours à Réverbère à Sydney Mines, N.-E. — Laminoirs, Forges et Ateliers de Finissage à New-Glasgow (N.-E.).

Bureau Principal : New Glasgow (N.-E)

SAVOIR FAIRE SES ACHATS EST UN GROS AGENT DE SUCCES DANS LE COMMERCE.

— — — — —

En consultant les annonces qui figurent dans le "PRIX COURANT" vous obtenez les adresses des meilleures maisons où vous approvisionner au mieux de vos intérêts.

BANQUE PROVINCIALE DU CANADA

CAPITAL AUTORISÉ \$2,000,000
CAPITAL PAYÉ ET SURPLUS (au 31 déc. 1917) 1,750,000
ACTIF TOTAL: au-delà de \$21,600,000
82 Succursales dans les Provinces du Québec, de l'Ontario et du Nouveau Brunswick.

CONSEIL D'ADMINISTRATION:

Président: Honorable Sir H. LAPORTE, C. P., de la maison Laporte Martin limitée, administrateur du Crédit foncier franco-canadien.
Vice-Président: W-F. CARSLY, capitaliste.
Vice-Président: TANCREDE BIENVENU, administrateur Lake of the Woods Milling Co., limited.
M G-M BOSWORTH, président de la "Canadian Pacific Ocean Services Limited."
Honorable NEMESE GARNEAU, C. L., ex-ministre de l'agriculture, Conseiller Législatif de Québec, président de la Cie de Pulpe de Chicoutimi.
M. L-J-O Beauchemin, président de la Librairie Beauchemin ltée.
M. M. CHEVALIER, directeur général Crédit foncier franco-canadien

BUREAU DE CONTROLE
(Commissaires-censeurs)

Président: l'hon. sir ALEXANDRE LACOSTE, C. R., ex-juge en chef de la cour du banc du roi.
Vice-Président: L'HON. N. PERODEAU, N. P., Ministre sans portefeuille dans le gouvernement de Québec, administrateur "Montreal Light Heat & Power Co., Ltd."
M. S-J-B. ROLLAND, président de la Cie de Papier Rolland.

BUREAU-CHEF

Directeur-général, M. TANCREDE BIENVENU.
Secrétaire, M. J.-A TURCOT Inspecteur en Chef, M.-M. LAR SE.
Chef Département de Crédit, M. C.-A. ROY Inspecteur, M. ALEX. BOYER
Auditeurs représentant les Actionnaires
M. ALEX. DESMARTEAU, Montréal M. J. A. LARUE, Québec

BANQUE D'HOCHELAGA

Fondée en 1874.

Capital autorisé \$10,000,000
Capital versé et fonds de réserve 7,700,000
Total de l'actif 44,500,000

DIRECTEURS :

Messieurs J.-A. Vaillancourt, président;
l'hon. F.-L. Béique, vice-président;
A. Turcotte, E.-H. Lemay, l'hon. J.-M. Wilson, A.-A. Larocque et A.-W. Bonner.
Beaudry Leman, gérant général.
Yvon Lamarre, inspecteur.

SIEGE SOCIAL: MONTREAL (112 rue St-Jacques)

Bureau Principal: 95 rue St-Jacques
F.-G. Leduc, gérant.

187 Succursales et Agences au Canada
— 42 Bureaux de Quartiers —

Tout dépôt D'UN DOLLAR ou plus ouvre un compte à la Banque sur lequel est payé deux fois par année un intérêt au taux de 3% l'an.

La Banque émet des LETTRES DE CREDIT CIRCULAIRES et MANDATS pour les voyageurs, ouvre des CREDITS COMMERCIAUX, achète des traites sur les pays étrangers, vend des chèques et fait des PAIEMENTS TELEGRAPHIQUES sur les principales villes du monde; prend un soin spécial des encaissements qui lui sont confiés, et fait remise promptement au plus bas taux de change.

Assurances et Cartes d'Affaires

Automobiles Assurance couvrant contre

L'incendie, l'Explosion, le Vol, le Transport, la Responsabilité Publique, la Collision, les Dommages Matériels à autrui.

VIE, BRIS DE GLACES

Accidents, Maladies, Vol, Attelages, Responsabilité de Patrons et Publique, Garantie de Contrats, Cautionnements Judiciaires, Fidélité des Employés.

LA PREVOYANCE

189 rue St-Jacques, Montréal
J. C. Gagné,
Directeur-Gérant.

Tel. Main 1626

ESINHART & EVAN

Courtiers d'Assurance

—Bureau—

EDIFICE LAKE OF THE WOODS
39 rue S.-Sacrement
Téléphone Main 553 MONTREAL

\$5,000

de

protection pour votre maison

+ plus +

\$50 par mois

d'indemnité pour vous-même

NOTRE NOUVELLE
POLICE D'INDEMNITE SPECIALE

ne laisse rien au hasard

Demandes-nous des renseignements

CANADA LIFE ASSURANCE
COMPANY
Bureau principal, - TORONTO

Solide Progrès

Des méthodes d'affaires modernes, soutenues par un record, interrompu de traitements équitables à l'égard de ses détenteurs de polices, ont acquis à la Sun Life of Canada un progrès prénoméral. Les assurances en force ont plus que doublé dans les sept dernières années et ont plus que triplé dans les onze dernières années. Aujourd'hui, elles dépassent de loin celles de toute compagnie canadienne d'assurance-vie.

COMPAGNIE D'ASSURANCE
SUN LIFE OF CANADA
SIEGE SOCIAL-MONTRÉAL

WESTERN ASSURANCE CO.

Fondée en 1851

ACTIF, au-delà de... \$6,000,000

Bureau Principal: TORONTO (Ont.).

W. B. MEIKLE

Président et gérant général

C. C. FOSTER, Secrétaire

Succursale de Montréal:

61, RUE SAINT-PIERRE

ROBT. BICKERDIKE, gérant



Bureau Principal

angle de la rue Dorchester ouest et l'avenue Union, MONTREAL

DIRECTURS:

J.-Gardner Thompson, Président et directeur gérant; Lewis Laing, Vice-Président et Secrétaire; M. Chevalier; A.-A.-G. Dent, John Emo, Sir Alexandre Lacoste, Wm. Molson Macpherson, J.-C. Rimmer, Sir Frédéric Williams-Taylor, L.L.D., J.D. Simpson, Sous-Secrét.

Assurance Mont-Royal

Compagnie Indépendante (Incendie)

17, rue S.-Jean, Montréal

l'hon. H.-B. Rainville, Président
P. J. Perrin et J. R. Macdonald, gérants conjoints.

Maison fondée en 1870 AUGUSTE COUILLARD

IMPORTATEUR DE

Ferronnerie et Quincaillerie, Verres à Vitres, Peinture, etc.

Spécialité: Poêles de toutes sortes Nos 232 à 239 rue S.-Paul

Ventes 12 et 14 S.-Amable MONTREAL

La maison n'a pas de commis-voyageurs et fait bénéficier ses clients de cette économie. Attention toute spéciale aux commandes par la maille. Messieurs les marchands de la campagne seront toujours servis au plus bas prix du marché.

GAGNON & L'HEUREUX

COMPTABLES LICENCIÉS

(CHARTERED ACCOUNTANTS)

Chambres 315, 316, 317, Edifice Banque de Québec

11 Place d'Armes, MONTREAL
Téléphone Bell Main 4912.

P.-A. GAGNON, C.A.

J.-ARTHUR L'HEUREUX, C.A.

Main 7059

PAQUET & BONNIER

Comptables Liquidateurs, Auditeurs, Prêts d'argent, Collection

Chambre 501

120 St Jacques MONTREAL

L.-R. MONTBRIAND

Architecte et Mesureur,

230 rue S.-André. Montréal.

JOSEPH FORTIER

Fabricant-Papetier

Atelier de reliure, reliure, typographie, relief et gaufrage, fabrication de livres de comptabilité. Formules de bureau.

210 OUEST RUE NOTRE-DAME (Angle de la rue S.-Pierre), MONTREAL

New Victoria Hotel

H. FONTAINE, Propriétaire
QUEBEC

L'Hôtel des Commis-Voyageurs.
Plan American. Taux, à partir de \$2.00

GEO. GONTHIER H.-E. MIDGLEY

Li encié Inst. Comptable, Comptable Incorporé

GONTHIER & MIDGLEY

Comptables et Auditeurs
61c RUE S.-FRANCOIS-XAVIER - MONTREAL

Téléphone MAIN 2701- 9

adresse télégraphique - "GONTHLEY"

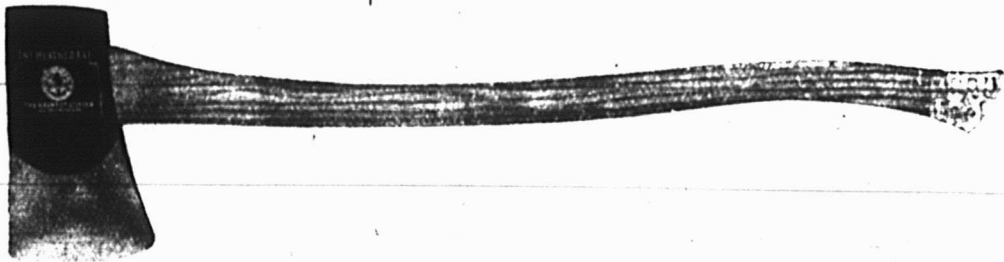
GARAND, TERROUX & CIE

Banquiers et Courtiers

48 rue Notre-Dame Ouest, Montréal

CANADA FOUNDRIES & FORGINGS LIMITED

LES OUTILS DE SMART



Haches, Marteaux ordinaires et d'enclume, Coins, Maillets, Hachettes
de toutes les grandeurs et styles.

La meilleure qualité d'acier et de main-d'oeuvre.

Écrivez-nous pour recevoir notre catalogue d'outils.

THE JAMES SMART PLANT

BROCKVILLE (Ont.)

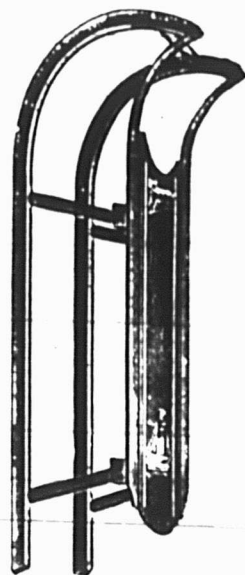
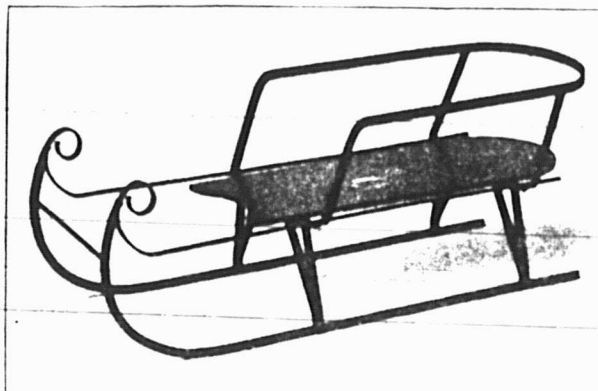
WINNIPEG (Man.)

Table Alphabétique des Annonces

Anchor Cap 5	Cie d'Assurance Mu- tuelle du Commerce . 25	Heinz 11	Ottawa Paint
Assurance Mont-Royal 25	Clark, Wm. 7	Hobb's Mfg. Co. 20 Couverture
Baker, Walter 8	Cluett, Peabody 4	Imperial Tobacco . . . 13	Oxygenos Desinfectant Co. 11
Banque d'Hochelega . 24	Connors Bros. 12	Jonas & Cie, H.	Paquet et Bonnier . . . 25
Banque Nationale . . . 24	Côté et Lapointe 8	.. couverture intérieure	P. Poulin et Cie 8
Banque Molson 24	Couillard, Auguste . . . 25	La Prévoyance 25	Parker Broom Co. 6
Banque Provinciale . . 24	Dom. Canners (Ltd.) . . 3	Leslie & Co., A.-C. . . . 22	Releg Co., Enr. 9
Barnett Co. 22	Dominion Match Co. . . 5	Lewis Bros. . couverture	Ramsay Paint 22
Bowser 20	Eddy, E. B. & Co. 9	Liverpool-Manitoba . . 25	St. Croix Soap Co. 9
Brodeur, A. 8	Esinhart & Evans, Ltd. 25	Mathieu, (Cie J.-L.) . . 8	Stauntons Ltd. 23
Brodie & Harvie 8	Fontaine, Henri 25	McArthur 22	Steel of Canada 21
Canada Life Assurance Co. 25	Fortier, Joseph 25	McCaskey 11	Sun Life of Canada . . 25
Canada Starch	Gagnon & L'Heureux 25	McCormick Biscuit . . . 7	Trestler and Coote . . . 23
.. .. . Couverture	Garand, Terroux & Cie 25	Montbriand, L.-R. . . . 25	Western Ass. Co. 25
Canada Foundries and Forgings 26	Gillett, E.-W. 12	Mount Royal Milling . 10	
Church and Dwight . . 4	Gonthier et Midgley . . 25	Nicholson File 23	
		Nova Scotia Steel Co. 24	

TRAINEAUX

POUR TOUS



TRAINEAUX SUR PATINS POUR BEBES.

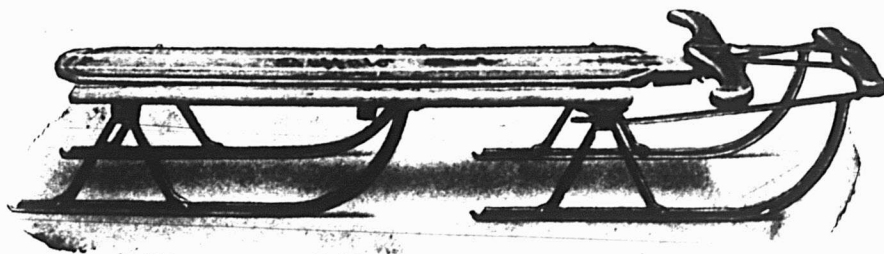
TRAINEAUX POUR GARCONS ET JEUNES FILLES
DE TOUS AGES.

TRAINEAUX BAS, HAUTS, A DIRECTION ET AVEC BALANCIER,
EN BOIS, EN ACIER ET EN COMBINAISON.

NOUS AVONS UN ASSORTIMENT POUR REpondre
A TOUS BESOINS.

Procurez-vous nos prix et commandez immédiatement.

Nos stocks sont complets, mais la demande est importante.



LEWIS BROS., LIMITED, MONTREAL

TOUT CE QUI SE FAIT EN QUINCAILLERIE.

FOURNITURES POUR ENTREPRENEURS DE CHEMINS DE FER ET PLOMBIERS,
ARTICLES DE SPORTS, COUTELLERIE, TOITURE PREPAREE, PEINTURES ET VITRE

LA MEILLEURE QUALITÉ
FAITE EN CANADA



PEINTURE ET VERNIS

POUR

TOUS LES USAGES

A VENDRE CHEZ LES MARCHANDS DE PEINTURE