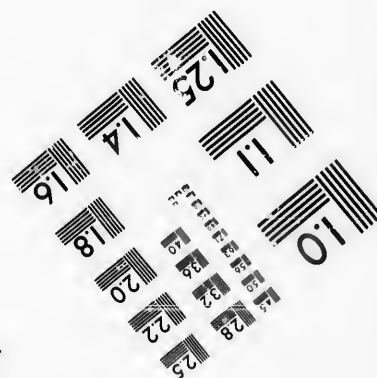
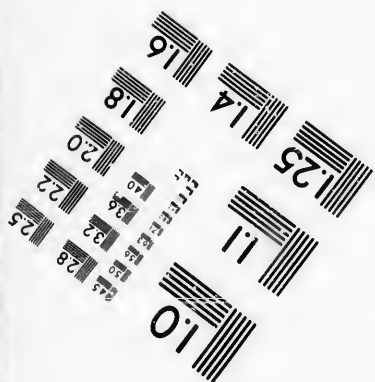
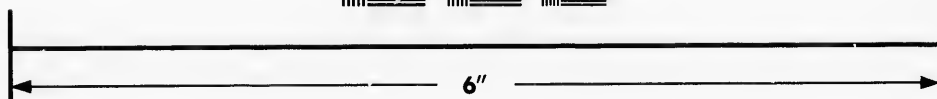
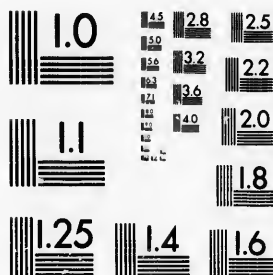


**IMAGE EVALUATION
TEST TARGET (MT-3)**



**Photographic
Sciences
Corporation**

23 WEST MAIN STREET
WEBSTER, N.Y. 14580
(716) 872-4503

1.5 2.8
1.8 2.2
2.0 2.5

**CIHM/ICMH
Microfiche
Series.**

**CIHM/ICMH
Collection de
microfiches.**



Canadian Institute for Historical Microreproductions / Institut canadien de microreproductions historiques

1.5 2.8
1.8 2.2
2.0 2.5

© 1987

Technical and Bibliographic Notes/Notes techniques et bibliographiques

The Institute has attempted to obtain the best original copy available for filming. Features of this copy which may be bibliographically unique, which may alter any of the images in the reproduction, or which may significantly change the usual method of filming, are checked below.

L'Institut a microfilmé le meilleur exemplaire qu'il lui a été possible de se procurer. Les détails de cet exemplaire qui sont peut-être uniques du point de vue bibliographique, qui peuvent modifier une image reproduite, ou qui peuvent exiger une modification dans la méthode normale de filmage sont indiqués ci-dessous.

- | | |
|--|--|
| <input type="checkbox"/> Coloured covers/ Couverture de couleur | <input type="checkbox"/> Coloured pages/ Pages de couleur |
| <input type="checkbox"/> Covers damaged/ Couverture endommagée | <input type="checkbox"/> Pages damaged/ Pages endommagées |
| <input type="checkbox"/> Covers restored and/or laminated/ Couverture restaurée et/ou pelliculée | <input type="checkbox"/> Pages restored and/or laminated/ Pages restaurées et/ou pelliculées |
| <input type="checkbox"/> Cover title missing/ Le titre de couverture manque | <input checked="" type="checkbox"/> Pages discoloured, stained or foxed/ Pages décolorées, tachetées ou piquées |
| <input type="checkbox"/> Coloured maps/ Cartes géographiques en couleur | <input type="checkbox"/> Pages detached/ Pages détachées |
| <input type="checkbox"/> Coloured ink (i.e. other than blue or black)/ Encre de couleur (i.e. autre que bleue ou noire) | <input checked="" type="checkbox"/> Showthrough/ Transparence |
| <input type="checkbox"/> Coloured plates and/or illustrations/ Planches et/ou illustrations en couleur | <input type="checkbox"/> Quality of print varies/ Qualité inégale de l'impression |
| <input type="checkbox"/> Bound with other material/ Relié avec d'autres documents | <input type="checkbox"/> Includes supplementary material/ Comprend du matériel supplémentaire |
| <input type="checkbox"/> Tight binding may cause shadows or distortion along interior margin/ Lorsque le livre est serré, il peut causer de l'ombre ou de la distorsion le long de la marge intérieure | <input type="checkbox"/> Only edition available/ Seule édition disponible |
| <input type="checkbox"/> Blank leaves added during restoration may appear within the text. Whenever possible, these have been omitted from filming/ Il se peut que certaines pages blanches ajoutées lors d'une restauration apparaissent dans le texte, mais, lorsque cela était possible, ces pages n'ont pas été filmées. | <input type="checkbox"/> Pages wholly or partially obscured by errata slips, tissues, etc., have been refilmed to ensure the best possible image/ Les pages totalement ou partiellement obscurcies par un feuillet d'errata, une pelure, etc., ont été filmées à nouveau de façon à obtenir la meilleure image possible. |
| <input checked="" type="checkbox"/> Additional comments:/ [Printed ephemera] [4] p. Commentaires supplémentaires: | |

This item is filmed at the reduction ratio checked below/
Ce document est filmé au taux de réduction indiqué ci-dessous.

| | | | | | | | | | | |
|-----|-----|-----|-----|-----|-----|-----|-----|-----|-----|-----|
| 10X | 12X | 14X | 16X | 20X | 22X | 24X | 26X | 28X | 30X | 32X |
| | | | | | ✓ | | | | | |

The copy filmed here has been reproduced thanks to the generosity of:

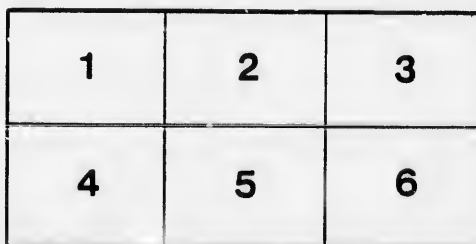
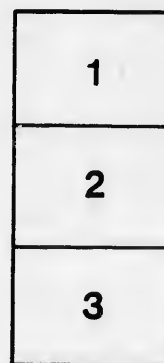
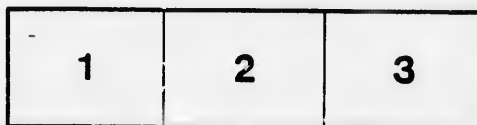
D. B. Weldon Library
University of Western Ontario
(Regional History Room)

The images appearing here are the best quality possible considering the condition and legibility of the original copy and in keeping with the filming contract specifications.

Original copies in printed paper covers are filmed beginning with the front cover and ending on the last page with a printed or illustrated impression, or the back cover when appropriate. All other original copies are filmed beginning on the first page with a printed or illustrated impression, and ending on the last page with a printed or illustrated impression.

The last recorded frame on each microfiche shall contain the symbol \rightarrow (meaning "CONTINUED"), or the symbol ∇ (meaning "END"), whichever applies.

Maps, plates, charts, etc., may be filmed at different reduction ratios. Those too large to be entirely included in one exposure are filmed beginning in the upper left hand corner, left to right and top to bottom, as many frames as required. The following diagrams illustrate the method:



L'exemplaire filmé fut reproduit grâce à la générosité de:

D. B. Weldon Library
University of Western Ontario
(Regional History Room)

Les images suivantes ont été reproduites avec le plus grand soin, compte tenu de la condition et de la netteté de l'exemplaire filmé, et en conformité avec les conditions du contrat de filmage.

Les exemplaires originaux dont la couverture en papier est imprimée sont filmés en commençant par le premier plat et en terminant soit par la dernière page qui comporte une empreinte d'impression ou d'illustration, soit par le second plat, selon le cas. Tous les autres exemplaires originaux sont filmés en commençant par la première page qui comporte une empreinte d'impression ou d'illustration et en terminant par la dernière page qui comporte une telle empreinte.

Un des symboles suivants apparaîtra sur la dernière image de chaque microfiche, selon le cas: le symbole \rightarrow signifie "A SUIVRE", le symbole ∇ signifie "FIN".

Les cartes, planches, tableaux, etc., peuvent être filmés à des taux de réduction différents. Lorsque le document est trop grand pour être reproduit en un seul cliché, il est filmé à partir de l'angle supérieur gauche, de gauche à droite, et de haut en bas, en prenant le nombre d'images nécessaire. Les diagrammes suivants illustrent la méthode.

GRAND OPERA HOUSE !

C. J. WHITNEY, LESSEE.

F. KIRCHMER, MANAGER.

—•—
* THIRD SEASON. *

—•—•—•—•—•—•—•—•—•—
Young Liberal Minstrels
—•—•—•—•—•—•—•—•—•—

Thursday Ev'g, Feb. 6th, 1890.

—•—
BONES :

FRED. W. SAUNDERS.
BERT. LEYS.
W. C. PARKE.
JNO. KIRKPATRICK.
LEW PALADINO.

TAMBORINES :

GEO. H. BELTON.
PETER B. WOOD.
HARRY BUTTREY.
ED. MASURET.
JOE. PALADINO.

TERPSICHOREAN ARTISTS :

HARRY MCKENNA.

M. J. MORKIN.

MUSICAL DIRECTOR :

MR. ROSELLE POCOCKE.

—•—
Doors Open 7:30 ; Curtain Rises 8:10 o'Clock.

« PROGRAMME »

PART I.

OUR GRAND MONTE CHRISTO FIRST PART.

FRED WOOD,

Presiding as the inimitable Interlocutor, assisted by

FRED W. SAUNDERS and GEO. H. BELTON,

The Promulgators of witticisms, with

Master Tiny Morkin as Page.

OVERTURE, OUR GREETING.

By the combined Soloists and Instrumentalists of the
Young Liberal Minstrels.

The Spot Where the Old Folks Sleep, JNO. W. MCINTOSH
The Coon that Got the Shake. FRED W. SAUNDERS
Slumber Not Darling, CHAS. W. DAVIS
I Took It, GEO. H. BELTON
The Bold Jack Tar, J. MARSHALL WILLIAMS

BERT. LEYS.

PETER B. WOOD.

New Coon, PETER B. WOOD
Last Night, FRED L. EVANS
The Court House in the Sky, BERT. LEYS
CLOSING INTERLUDE, BY THE END MEN

PART II.

SAUNDERS & BELTON,

In a Series of Harmoious Surprises.

ROMAN STATUARY,

CHAS. EFNER AND GEO. GRAY.

A. LENOX. JNO. SIMPSON. JNO. POVEY. W. WANLESS.
J. FITZGERALD. SAM A. HUNTER. JNO. MCKINLEY. W. SPITAL.

IRISH JIG,

MASTER TINY MORKIN.

LONDON ARION QUARTETTE,

CHAS. W. DAVIS, FRED. L. EVANS, JNO. W. MCINTOSH, J. MARSHALL WILLIAMS.

FRED W. SAUNDERS,

In Few or so Remarks.

SILENCE AND FUN.

CHAS. EFNER. GEO. GRAY. BERT. LEYS, ARTHUR LENOX,
MASTER WILLIE AVEY.

Peter—WOOD BROS—Fred.

J. MARSHALL WILLIAMS AND ED. MASURET

In their Musical Melange.

MR. ARTHUR LENOX,

Assisted by MASTERS FESSENDEN, PARTRIDGE & STEVENS, in their Feats on
the Horizontal Bar.

MR. M. J. MORKIN,

Assisted by HARRY MCKENNA, JOE PALADINO, FRANK CAMPBELL, WILLIAM
BROPHY, SAM HUNTER, LEW PALADINO, R. J. KEARNEY, WM. MORKIN.

IN HIS GOLDEN SHOE CLOG.

The most Intricate, Novel and Superlatively Gorgeous Manual of Drill,
the Personification of Original Military Manœuvres.

The Grand Review of the Dandy Black Brigade,

Commanded by CAPT. JNO. BROWN.

WILLIAM WANLESS,
JAMES KELLY,
THOMAS GOULD,
JOHN LESTER,
JAMES FITZGERALD,

CHRIS. MUNROE,
WM. MADDEFORD,
JOHN SIMPSON,
WILLIAM SPITAL,
CAM. BROWN,
JOHN MCKINLEY.

WILLIAM WRIGHT,
FRANK SMITH,
JOHN KIRKPATRICK,
JOHN HERALD,
HARRY SCHARACKER,

God Save the Queen.

MEMBERS OF THE YOUNG LIBERAL MINSTRELS.

G. H. Belton
 Fred. W. Saunders
 Pete B. Wood
 Harry McKenna
 M. J. Morkin
 Fred. Wood
 Master Tiny Morkin
 W. C. Parke
 Harry Buttery
 John Kirkpatrick
 Bert Leys
 Chas. W. Davis
 John Povey
 J. C. Trebilcock
 Willie Fessenden
 Cameron Brown

Jno. W. McIntosh
 J. Marshall Williams
 W. Brophy
 Lew Paladino
 Joe Paladino
 Sam. Hunter
 Wm. Wanless
 Jas. Fitzgerald
 Wm. Spittal
 Frank Smith
 Jas. Kelly
 Chris. Munroe
 Thos. Gould
 Arthur Lenox
 Johnnie Partridge
 R. J. Kearney

Wm. Maddiford
 Jno. McKinley
 Jno. Lester
 Jno. Herald
 Jno. Simpson
 Wm. Wright
 Harry Schabacker
 Jeff. Wood
 Mat. Gould
 Jno. Brown
 Frank Campbell
 Ed. Masuret
 Wm. Morkin
 Willie Avey
 Charlie Stevens

ORCHESTRA.

MR. ROSELLE POCOCKE,
 Leader.
 JOHN TAIT,
 1st Violin.
 W. KINGSLEY EVANS,
 2nd Violin.
 ALF. MOREHY,
 Cello.

B. E. CHADWICK,
 Viola.
 W. J. McLEOD,
 Contra Bass.
 WM. SMITH,
 Flute.
 J. JOHNSTON,
 Clarinet.
 JNO. COTTAM,
 1st Cornet.

T. O'CONNOR,
 2nd Cornet.
 THOS. WARREN,
 Trombone.
 GEO. O'FARRELL,
 Snare Drum.
 JAMES McLEOD,
 Bass Drum.

STAFF.

GEO. M. REID,
 President.

FRED W. SAUNDERS,
 Amusement Manager.

GEO. H. BELTON,
 Secretary.

M. H. ROWLAND,
 Treasurer.

GUS. SCHABACKER,
 Stage Manager.

ROSELLE POCOCKE,
 Musical Director.

C. EFINER, Master Transportation.

PETER GLEN,
 Scenic Artist.

FRANK McKENNA,
 Costumer.

NEXT ATTRACTION :

Roselle Pocke's Symphony Concert

—ON—

TUESDAY, FEBRUARY 11th, 1890.

