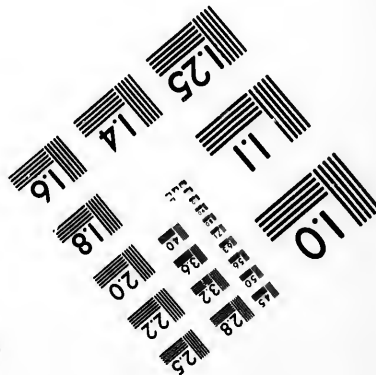
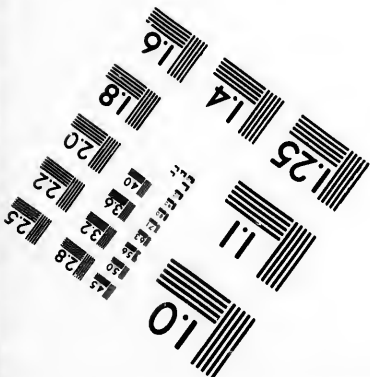
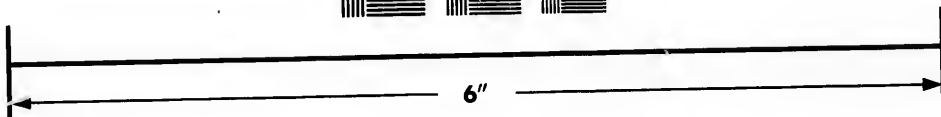
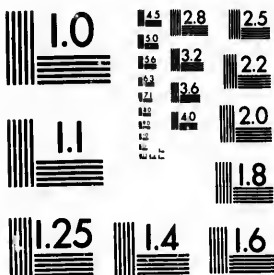


**IMAGE EVALUATION
TEST TARGET (MT-3)**



**Photographic
Sciences
Corporation**

23 WEST MAIN STREET
WEBSTER, N.Y. 14580
(716) 872-4503

28 25
22
0

**CIHM/ICMH
Microfiche
Series.**

**CIHM/ICMH
Collection de
microfiches.**



Canadian Institute for Historical Microreproductions / Institut canadien de microreproductions historiques

10

© 1985

Technical and Bibliographic Notes/Notes techniques et bibliographiques

The Institute has attempted to obtain the best original copy available for filming. Features of this copy which may be bibliographically unique, which may alter any of the images in the reproduction, or which may significantly change the usual method of filming, are checked below.

L'Institut a microfilmé le meilleur exemplaire qu'il lui a été possible de se procurer. Les détails de cet exemplaire qui sont peut-être uniques du point de vue bibliographique, qui peuvent modifier une image reproduite, ou qui peuvent exiger une modification dans la méthode normale de filmage sont indiqués ci-dessous.

- Coloured covers/
Couverture de couleur
- Covers damaged/
Couverture endommagée
- Covers restored and/or laminated/
Couverture restaurée et/ou pelliculée
- Cover title missing/
Le titre de couverture manque
- Coloured maps/
Cartes géographiques en couleur
- Coloured ink (i.e. other than blue or black)/
Encre de couleur (i.e. autre que bleue ou noire)
- Coloured plates and/or illustrations/
Planches et/ou illustrations en couleur
- Bound with other material/
Relié avec d'autres documents
- Tight binding may cause shadows or distortion
along interior margin/
La reliure serrée peut causer de l'ombre ou de la
distorsion le long de la marge intérieure
- Blank leaves added during restoration may
appear within the text. Whenever possible, these
have been omitted from filming/
Il se peut que certaines pages blanches ajoutées
lors d'une restauration apparaissent dans le texte,
mais, lorsque cela était possible, ces pages n'ont
pas été filmées.
- Additional comments:/
Commentaires supplémentaires:

- Coloured pages/
Pages de couleur
- Pages damaged/
Pages endommagées
- Pages restored and/or laminated/
Pages restaurées et/ou pelliculées
- Pages discoloured, stained or foxed/
Pages décolorées, tachetées ou piquées
- Pages detached/
Pages détachées
- Showthrough/
Transparence
- Quality of print varies/
Qualité inégale de l'impression
- Includes supplementary material/
Comprend du matériel supplémentaire
- Only edition available/
Seule édition disponible
- Pages wholly or partially obscured by errata
slips, tissues, etc., have been refilmed to
ensure the best possible image/
Les pages totalement ou partiellement
obscurcies par un feuillet d'errata, une pelure,
etc., ont été filmées à nouveau de façon à
obtenir la meilleure image possible.

This item is filmed at the reduction ratio checked below/
Ce document est filmé au taux de réduction indiqué ci-dessous.

10X	14X	18X	22X	26X	30X
<input type="checkbox"/>	<input checked="" type="checkbox"/>	<input type="checkbox"/>	<input type="checkbox"/>	<input type="checkbox"/>	<input type="checkbox"/>
12X	16X	20X	24X	28X	32X

The copy filmed here has been reproduced thanks to the generosity of:

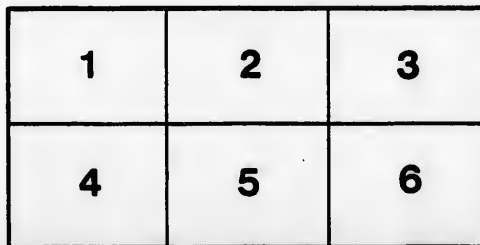
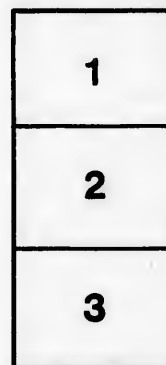
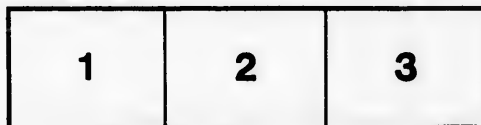
Medical Library
McGill University
Montreal

The images appearing here are the best quality possible considering the condition and legibility of the original copy and in keeping with the filming contract specifications.

Original copies in printed paper covers are filmed beginning with the front cover and ending on the last page with a printed or illustrated impression, or the back cover when appropriate. All other original copies are filmed beginning on the first page with a printed or illustrated impression, and ending on the last page with a printed or illustrated impression.

The last recorded frame on each microfiche shall contain the symbol \rightarrow (meaning "CONTINUED"), or the symbol ∇ (meaning "END"), whichever applies.

Maps, plates, charts, etc., may be filmed at different reduction ratios. Those too large to be entirely included in one exposure are filmed beginning in the upper left hand corner, left to right and top to bottom, as many frames as required. The following diagrams illustrate the method:



L'exemplaire filmé fut reproduit grâce à la générosité de:

Medical Library
McGill University
Montreal

Les images suivantes ont été reproduites avec le plus grand soin, compte tenu de la condition et de la netteté de l'exemplaire filmé, et en conformité avec les conditions du contrat de filmage.

Les exemplaires originaux dont la couverture en papier est imprimée sont filmés en commençant par le premier plat et en terminant soit par la dernière page qui comporte une empreinte d'impression ou d'illustration, soit par le second plat, selon le cas. Tous les autres exemplaires originaux sont filmés en commençant par la première page qui comporte une empreinte d'impression ou d'illustration et en terminant par la dernière page qui comporte une telle empreinte.

Un des symboles suivants apparaîtra sur la dernière image de chaque microfiche, selon le cas: le symbole \rightarrow signifie "A SUIVRE", le symbole ∇ signifie "FIN".

Les cartes, planches, tableaux, etc., peuvent être filmés à des taux de réduction différents. Lorsque le document est trop grand pour être reproduit en un seul cliché, il est filmé à partir de l'angle supérieur gauche, de gauche à droite, et de haut en bas, en prenant le nombre d'images nécessaire. Les diagrammes suivants illustrent la méthode.

IMPORTANT ANNOUNCEMENT

CON

We are receiving daily from the Glenolden Farm
a fresh supply

Mulford's Glycerinated Vaccine

The Laboratory in which this Vaccine
exists and is under the direction of practical
Every animal is carefully selected from choice
times kept under rigid aseptic surroundings in

As a positive guarantee that each animal is free from
tuberculosis and infectious diseases, a post-mortem examination
THE VIRUS FROM ABSOLUTELY HEALTHY
EACH SEPARATE YIELD IS SUBJECTED TO CONTROL

Glycerinated Vaccine Lymph is conceded by
in: 1—**PURITY**. 2—**RELIABILITY**. 3—**PERMANENCE**
(six months). When placed in hermetically sealed
and there is an entire absence of excessive inflammation
While we furnish Ivory Points, they are not so much
to the difference in the method of collecting and

All reports from the use of **MULFORD'S**
successful results in from 95 to 98 per cent. in

PRICES

Very truly

Glycerinated Lymph

Per case containing 10 tubes \$1.00

Vaccine Points

Per case containing 10 points \$1.00

Immediate attention given all mail or
telephone orders.

LYM

MULFORD'S ANTITOXIN IS MOST GENERALLY EMPLOYED

CONCERNING VACCINE

T

Wenolden Farms of H. K. Mulford Company
fresh supply of.

d Vaccine Lymph and Points

s Vaccine is produced is the most complete in
of practical and specially trained bacteriologists.
from choice, tuberculin-tested stock and is at all
ndings in the most approved sanitary stables.

animal is in perfect health and free from tuber-
normem examination with detailed report is made.

HEALTHY ANIMALS IS USED EXCLUSIVELY.
ED TO CONFIRMATORY PHYSIOLOGICAL TEST.

conceded by all authorities to be superior to Points
-PERMANENCE (it retains its strength three to
tically sealed tubes all contamination is avoided,
cessive inflammation, ulceration, septicaemia, etc.
are not so reliable as Glycerinated Lymph owing
ecting and furnishing the Vaccine.

MULFORD'S GLYCERINATED LYMPH show
r cent. in primary vaccinations.

Very truly yours,

LYMAN, BROS. & CO.

71 Front Street, E.,

TORONTO, CANADA

GENERALLY EMPLOYED AND YIELDS BEST RESULTS

MS.

" PHYSICIAN'S M

United States

DDDDDD



PUT THE ADDRESS ON

DDDDDD

DO NOT WRITE ON THE BACK

Dr. Robt D.
Ottawa
Ontar

MS. 732/3

PHILADEL
AN'S MAIL-CARD

RE.

es of America.

DDDDDDDD

RESS ONLY ON THIS SIDE.



DDDDDDDD

ON THE BACK OF THIS CARD.

Pell

*na
tano
Can*

1855
Thomas Dyer

