

**PAGES  
MANQUANTES**

# LE PRIX COURANT

REVUE HEBDOMADAIRE

Commerce, Finance, Industrie, Propriété Foncière, Assurance

Publié par ALFRED et HENRI LIONAIS, éditeurs-proprétaires, au No 25 rue Saint-Gabriel, Montréal, Téléphone Bell No 2547, Boîte de Poste 917. Abonnements: Montréal et Banlieue, \$2.00; Canada et Etats-Unis, \$1.50; France et Union Postale, 15 francs. L'abonnement est considéré comme renouvelé, à moins d'avis contraire au moins 15 jours avant l'expiration, et ne cessera que sur un avis par écrit, adressé au bureau même du journal. Il n'est pas donné suite à un ordre de discontinuer tant que les arrérages et l'année en cours ne sont pas payés.

Adresser toutes communications simplement comme suit: **LE PRIX COURANT, MONTREAL, Can.**

VOL. XXIX

VENDREDI, 21 SEPTEMBRE 1900

No 21

## NOTRE COMMERCE EXTERIEUR

Nous recevons seulement maintenant, le livre bleu publié par le ministère du commerce. C'est le rapport pour l'exercice terminé le 30 juin 1899.

Nous savons bien que les documents qui servent au dit ministère à l'établissement du livre bleu sont tous en langue anglaise et que le volume anglais doive, en conséquence, paraître tout d'abord. Mais on conviendra que la traduction et l'impression en français du rapport du ministère du commerce venant dans la deuxième quinzaine de septembre, c'est-à-dire près de quinze mois après la fin de l'exercice rapporté, c'est fournir un peu tard à la presse les éléments nécessaires pour un examen et une comparaison des mouvements du commerce.

Ne serait-il pas possible au gouvernement de faire le service des livres bleus publiés en langue anglaise aux journaux français comme il le fait aux journaux anglais; la chose ne devrait souffrir aucune difficulté et les journaux de langue française se trouveraient ainsi, pour renseigner leurs lecteurs, sur le même pied que les journaux de langue anglaise.

Nos espérons qu'il suffit de signaler le fait à qui de droit pour que satisfaction soit donnée aux journaux de langue française.

Ceci dit, examinons *grosso modo* aujourd'hui les chiffres de notre commerce extérieur durant l'année 1898-99. Nous aurons à revenir plus tard sur les détails.

Le total des importations a été de.....	\$162,764,308
Et celui des exportations de.....	158,896,905
Représentant un mouvement de.....	\$321,661,213

Les importations ont dépassé les exportations de \$3,867,403. C'est la première fois depuis 1895 que le montant des exportations est inférieur à celui des importations.

En effet, si nous relevons les chiffres depuis la dite année, nous trouvons :

	Importations.	Exportations.
1895.....	\$110,781,682	\$113,638,803
1896.....	118,011,508	121,013,852
1897.....	119,218,609	137,950,253
1898.....	140,323,053	164,152,683
1899.....	162,764,308	158,896,905

De ces chiffres, il ressort que les importations ont toujours été en augmentant et que, sauf pendant la dernière année, il en a été de même pour les exportations.

Celles-ci sont inférieures de \$5,255,778 à celles de 1898.

Les montants ci-dessus des exportations comprennent aussi bien les marchandises de provenance étrangère que celles de provenance canadienne, mais si nous ne prenons que

les marchandises de provenance canadienne, la situation est moins favorable comme le démontre le tableau suivant :

	Importations.	Exportations.
1895.....	\$110,781,682	\$102,828,441
1896.....	118,011,508	109,707,805
1897.....	119,218,609	123,632,540
1898.....	140,323,053	144,548,662
1899.....	162,764,308	137,360,792

D'où il résulte :

	Importations.	Excédant d'Exportations.
1895.....	\$ 7,953,241	.....
1896.....	8,303,703	.....
1897.....	.....	\$4,413,931
1898.....	.....	4,225,609
1899.....	25,403,516	.....

Il est compréhensible que les importations aient augmenté d'une façon suivie durant ces trois dernières années, car d'une part, nos industries qui ont été très actives ont eu besoin de matières premières qu'elles mettent en œuvre et que le pays ne produit pas ou ne produit pas en quantité suffisante.

Nous remarquons, en effet que les marchandises entrées en franchise ont été constamment en progrès comme l'indique le tableau ci-après :

1896.....	\$38,525,249
1897.....	40,433,825
1898.....	51,791,105
1899.....	59,709,541

D'autre part, dans les deux ou trois dernières années, les prix des marchandises importées ont été sans cesse en augmentant, comme chacun le sait, et il a pu aussi entrer une plus grande quantité de marchandises pour regarnir les stocks passablement appauvris après la période de crise que nous avons eu à traverser de 1891 à 1895. En outre, avec l'aisance, résultat des bonnes années, la demande pour les articles de qualité supérieure s'est manifestée. De sorte que nous voyons là trois causes qui ont pro-

voqué de plus fortes importations de marchandises durant les dernières années, et notamment en 1898 et en 1899 c'est-à-dire alors que le peuple se ressentait de la prospérité et avait pu amasser ; en un mot, il avait un pouvoir d'achat plus grand que par le passé.

Voici, du reste, les importations de marchandises imposables, destinées à la consommation :

1895.....	\$64,064,587
1896.....	74,259,940
1897.....	74,108,590
1898.....	84,141,104
1899.....	98,349,633

Nous reviendrons sur notre commerce extérieur, dans notre prochain numéro et nous étudierons plus spécialement nos exportations.

## COMMERCE, INDUSTRIE ET FINANCE

La canalisation de pétrole posée le long du chemin de fer transcaucasien est prête à subir les essais définitifs. Elle s'étend de la station *Mikhaïlovo* à *Batoum*. Les tuyaux ont 8 pouces de diamètre. La canalisation peut débiter 60,000,000 de pouds par an. C'est une des plus grandes constructions de ce genre du monde entier. Tous les tuyaux, les accessoires et les crampons ont été exécutés dans les mines russes, sur les dessins d'ingénieurs russes.

\* \* \*

Le commerce du sel en Angleterre : Des statistiques officielles viennent d'être publiées relativement à la production et à l'exportation du sel.

Le total pour juin était de 86,513 tonnes, montrant une énorme diminution : près de 28,000 tonnes. Runcorn et Manchester ont baissé de 13,000 tonnes, Liverpool 2.600, le

district de Middlesbourg 8,000 et Fleetwood 4,000. Cette diminution est attribuée en grande partie au commerce des côtes, montrant une réduction de 20,000 tonnes ; l'Ecosse seule baissant de 13,000 tonnes.

Bref, cette année, le commerce du sel dans le Royaume-Uni est en arrière de 103,000 tonnes sur celui de 1899. Suivant une circulaire de Falk, en date du 20 juillet, il faudrait attribuer cette diminution aux pêches déplorables faites sur les côtes d'Ecosse en 1899, d'où un stock très important de sel pour les pêcheurs. L'effet, naturellement, se fait sentir cette année.

\* \*\*

Après le 1er octobre, le taux de l'assurance à Ottawa et Hull, sera augmenté.

Les risques sur les fonds de commerce dans les deux villes, augmenteront de 25 pour cent sur les maisons et 50 pour cent sur leur contenu. Au nord de la rue Rideau, dans la basse ville, même augmentation. Pas de réduction sur l'assurance de trois ans. Le centre de la ville et les quartiers St-George et Wellington ne subiront qu'une augmentation de 25 pour cent sur les stocks. C'est l'empilage du bois qui provoque cette hausse.

\* \*\*

La crise du charbon en Angleterre : Tous les journaux anglais discutent longuement les conflits, entre les ouvriers et les patrons, qui règnent actuellement en Angleterre. Ils sont d'accord pour déclarer que le prix anormalement surélevé du charbon est non seulement un danger industriel, mais encore militaire. Le gouvernement éprouve les plus grandes difficultés à approvisionner la marine. Plusieurs stations de charbon ont été approvisionnées par les Etats-Unis. Pour la première fois, on constate en Angleterre une importation consi-

dérable de charbon américain. Les journaux anglais déclarent que c'est un danger très grand pour la marine d'être forcée de chercher du charbon à l'étranger. Il n'y a aucun indice que les grèves doivent bientôt finir.

\* \*\*

Le juge Emden, du tribunal du comté de Lambeth, vient d'annoncer que dans l'avenir il ne condamnera plus à la prison pour dettes, tout individu ayant une famille nombreuse et un salaire modeste. Il prendra en considération le père de famille ayant cinq enfants et au-dessus et gagnant vingt-cinq shillings et au-dessous par semaine. Des hommes ayant ces charges et de petits appointements ne peuvent être rendus responsables vis-à-vis de leurs créanciers.

\* \*\*

Papillons en nourrice : M. William Watkins, un entomologiste anglais distingué, eut, le premier, l'idée d'élever des papillons, et, depuis dix ans, son établissement d'Eastbourne fournit des myriades de ces jolis insectes ailés à tous les collectionneurs particuliers, ainsi qu'aux jardins zoologiques des deux mondes. Cet éminent entomologiste a fondé lui-même, au *Zoological Garden* de Londres, une section spéciale où se trouvent peut-être les plus beaux papillons de la terre.

A Eastbourne, la ferme à papillons — ainsi que l'appelle M. Watkins lui-même — couvre une superficie de près de 4,000 mètres carrés, tout près de la côte sud de l'Angleterre, dans un site suffisamment abrité des vents du large. C'est un immense jardin, rempli de fleurs et d'arbres rares, qu'entoure un très haut grillage ; dans cet Eden volent, en liberté, toutes les espèces de papillons, et certains de ces insectes, sélectionnés avec soin et placés dans

des cages en verre, ne valent pas moins, paraît-il, de 70,000 francs.

Il y a diamants qui coûtent certainement moins.

\*\*\*

Les étrangers en Chine : Au moment où les étrangers sont menacés en Chine, il est intéressant de publier le dernier recensement. Leur nombre s'élève à 17,193, celui des établissements commerciaux à 773.

Etablissements  
commerciaux.

		— — —
Américains .....	2,335	70
Anglais.....	3,562	401
Allemands .....	1,134	115
Français.....	1,183	76
Espagnols .....	448	9
Russes.....	1,621	19

○ Depuis 1898, des progrès ont été réalisés par la Russie et le Japon en ce qui concerne les entreprises commerciales. La France a vu également s'augmenter le nombre des maisons de commerce fondées en cette année.

\*\*\*

Le commerce des animaux et la guerre du Transvaal : S'il est un commerce qui se ressent fort, actuellement, de la guerre du Transvaal, c'est celui des animaux sauvages, dont les plaines du Sud-Afrique étaient le "grenier de ravitaillement."

Actuellement, Anglais et Boers ont autre chose à faire que de traquer la grosse bête, et, de ce fait, le commerce des fournisseurs de ménageries éprouve une crise aiguë, dont les suites seront déplorables.

En effet, un grand nombre de fauves arrivent en Europe par les bateaux anglais ; mais, depuis le commencement des hostilités, ceux-ci ont été réquisitionnés pour transporter des hommes valides ou blessés, blessés surtout. C'est pourquoi les marchés d'animaux, Hambourg et Anvers, notamment sont

dépourvus de "sujets," et les marchands, naturellement en profitent pour hausser leurs prix.

\*\*\*

Les nouveaux paquebots : La *Savoie*, qui vient d'être lancée et la *Lorraine*, qui est déjà en service mesurent 177 mètres de long ; leur vitesse, aux essais, est de 22 nœuds et le nombre de places disponibles, à bord, de 1,325.

En 1893, la Compagnie Cunard a mis en service le *Campania* et *Lucania*, dont la longueur est de 189 mètres. Leur vitesse aux essais fut de 22 nœuds, et elle est, en moyenne annuelle, de 20 nœuds. Ils disposent de 1,824 places.

En 1896, le *Saint-Louis* et le *Saint-Paul*, de l'American Line, fournissaient des vitesses de 21 nœuds.

Le Norddeutscher Lloyd lançait en 1897, le *Kaiser Wilhelm der-Grosse*, qui a 197 m. de long. Sa vitesse moyenne, qui se tient à près de 21 nœuds a donné jusqu'à 22m 80. Places disponibles, 2,000.

Enfin, l'*Océanie*, de la *White Star*, a été mis en service en 1899. Longueur 215m03 de tête en tête. Nombre de places, 2,100.

\*\*\*

L'administration du *Bureau Veritas* vient de publier la liste des sinistres maritimes signalés pendant le mois de juillet 1900, concernant tous les pavillons. Nous relevons dans cette publication la statistique suivante :

Navires à voiles signalés perdus.— 16 américains, 12 anglais, 1 brésilien, 1 chilien, 2 danois, 2 espagnols, 3 français, 1 grec, 2 italiens, 5 norvégiens, 6 russes, 1 turc ; total : 60.

Dans ce nombre sont compris 8 navires supposés perdus par suite de défaut de nouvelles.

Navires à vapeur signalés perdus.— 2 allemands, 2 américains, 10 anglais, 1 argentin, 1 chilien, 1 fran-

çais, 1 hollandais, 1 italien, 1 norvégien, 1 portugais, 1 suédois ; total : 23.

Dans ce nombre est compris 1 va-peur supposé perdu par suite de défaut de nouvelles.

Causes des pertes : Navires à voiles. — Echouements, 28 ; abordage, 5 ; incendié, 0 ; sombré, 0 ; abandonnés, 8 ; condamnés, 14 ; sans nouvelles, 8 ; total : 60.

Navires à vapeur. — Echouement, 11 ; abordage, 5 ; incendié, 1 ; sombré, 1 ; abandonné, 0 ; condamnés, 7 ; sans nouvelles, 3. Total : 23.

Navires visités et classés par les experts du *Bureau Véritas*, du 20 juin au 19 juillet 1900 : voiliers, 165 ; vapeurs, 107. Total : 272 navires.

\*\*\*

Stuc et staff : Pour le stucage et le staffage qui se répandent de plus en plus, on emploie du plâtre fin mélangé avec de la colle ou mieux, du plâtre aluné.

La majorité des fabricants obtiennent ce produit dans de bonnes conditions, en prenant du plâtre de bonne qualité et de première cuisson ; ils le plongent dans une solution aqueuse d'alun à 10 0/0, puis ils le font recuire au rouge cerise. L'ancien système de fabrication par mélange à sec du plâtre avec de la poudre d'alun, paraît de moins en moins employée comme donnant un produit moins homogène.

\*\*\*

Nouvel isolant : Un nouvel isolant pouvant être substitué au bois dur, au caoutchouc durci, etc., se fabrique avec des déchets de distillerie, grains, feuilles, pommes de terre, etc., que l'on lave avec soin, que l'on triture et que l'on sature ensuite avec un savon gommeux qui puisse être précipité à l'état insoluble par l'alun, l'acétate de plomb, etc. On pulvérise de nouveau la matière et on la moule sous de fortes presses.

Ce procédé est breveté par une Compagnie anglaise *The Kuma Co, Ltd.*

\*\*\*

Applications de l'acétylène : Un des emplois les plus curieux de l'acétylène c'est son utilisation éventuelle comme moyen de sauvetage pour les naufragés. On peut imaginer en effet une ceinture de sauvetage élastique contenant une petite provision de carbure de calcium disposée de telle sorte que si le porteur de la ceinture tombe à l'eau, celle-ci est gonflée par le dégagement d'acétylène et soutient le naufragé.

\*\*\*

Les Postes en Angleterre : En 1899, les employés ont manipulé 2,247 millions de lettres. Viennent ensuite quatre cent millions 360,000 cartes postales ; 703 millions de circulaires et livres et 163,400,000 journaux.

Les colis postaux s'élèvent à 73,438,000, total 3,589 millions.

Le chiffre des lettres mises au rebut s'élève à 8,954,000. Ces lettres sont, après un certain délai, ouvertes par les autorités "ad hoc," et l'argent contenu dans cette correspondance délaissée s'élève à la somme de \$3,825,000. Tout près de \$50,000 ont été ainsi envoyé par des gens qui n'avaient oublié qu'une chose : écrire l'adresse sur l'enveloppe.

\*\*\*

Prix de cent mille francs : La Banque Populaire de Mantoue vient d'ouvrir un concours pour un prix de cent mille francs qui sera décerné en 1910 à la nouvelle industrie qui se sera établie à Mantoue ou dans ses environs immédiats. Pour pouvoir concourir, l'industrie devra avoir un capital d'au moins 600,000 francs, occuper sans cesse 200 ouvriers au moins et ne pas être insalubre.

La plus forte réserve d'or qui existe au monde se trouve en ce moment dans les caves de la Banque de France, qui renferme en effet, la prodigieuse somme d'or palpable, soit en lingots, soit en pièces, de deux milliards deux-cent-cinquante-cinq millions de francs.

Pour arriver à un semblable total il faudrait additionner l'encaisse de l'Allemagne avec celui de l'Angleterre et y ajouter ceux des Pays-Bas et de l'Italie et il resterait encore trois ou quatre millions disponibles.

Quelques curieux calculs comparatifs ont été faits sur ce prodigieux amas métallique ; ainsi, en imaginant la somme entière représentée en pièces de 20 francs placées en pile les unes sur les autres, cette pile aurait comme auteur, le louis d'or mesurant 0m. 0013, l'extraordinaire hauteur de 146,575 mètres soit plus de trente fois la hauteur du Mont Blanc et près de cinq cent fois la tour Eiffel !

\*\*\*

Les affaires avant tout : La réclame ne perd jamais ses droits, surtout en Amérique, où l'on a pu lire dans une ville de l'Etat de New-England, la circulaire suivante : " Le 11 de ce mois est décédé en sa maison de commerce, de Greenwich Street, M. Edward Jones, si respecté de tous ceux qui l'ont connu ou qui ont eu à traiter des affaires avec lui. En tant qu'homme, il fut aimable ; comme patron il fut honnête, loyal et modéré. Ses vertus étaient au-dessus de toutes louanges et ses chapeaux de castor ne coûtaient que trois dollars chaque. Il laisse une veuve qui déplore sa perte et un stock important de chapeaux bon marché, pour être vendus au profit de sa famille. Il a quitté ce monde pour l'autre, juste au moment où tout lui souriait, car il venait de traiter une affaire exceptionnelle de feutre à un prix si avantageux, qu'il

va permettre à sa veuve de fournir des chapeaux à un prix raisonnable qu'aucune autre maison ne pourra faire. Sa famille désolée continuera à servir la clientèle d'une façon régulière."

## LE FOIN CANADIEN

Nous donnons ci-dessous un tableau de la quantité et de la valeur du foin exporté du Canada sur la Grande-Bretagne et les Etats-Unis pendant l'année fiscale terminée le 30 juin. Il est ici question du foin de provenance canadienne seulement.

PROVINCES	En Grande-Bretagne		Aux Etats-Unis	
	Tonnes	Valeur	Tonnes	Valeur
Ontario.....	9,545	\$ 67,563	12,841	\$ 99,641
Québec.....	34,793	275,030	30,731	561,819
Nouv.-Ecosse..	242	2,898	182	1,398
N.-Brunswick.	3,152	33,222	8,127	51,653
Manitoba.....	.....	.....	.....	.....
Colombie Ang. ....	.....	.....	30	502
Ile du P.-Ed... ..	16	133	71	581
Territ. N. O... ..	.....	.....	.....	.....
<b>Totaux Canada</b>	<b>\$47,748</b>	<b>\$378,846</b>	<b>\$101,982</b>	<b>\$715,591</b>

Comme on peut le constater, c'est la province de Québec qui tient la tête et de beaucoup, par l'exportation du foin.

Nous avons lieu de penser que ce tableau (officiel) ne tient pas compte des quantités de foin exportées sur le Sud-Africain et aux Antilles.

Une autorité dans le commerce de foin nous dit que, pour cette raison, les quantités ci-dessus devraient être augmentées d'environ 15,000 tonnes.

## HARENGS

La pêche de harengs a manqué en Ecosse, les prix des harengs marins, des harengs aux tomates s'en ressentent. Les grosses maisons d'importation et pour n'en citer qu'une, la maison Morton, refusent des ordres pour manque de marchandises.

## L'ASSURANCE SUR LA VIE AU CANADA

L'assurance sur la vie est en progrès constants ; depuis 1878 le chiffre des risques en vigueur n'a cessé de croître ; il était alors de \$84,751,937, il a quintuplé depuis, car en 1899 les risques s'élèvent à \$404,135,593.

Les compagnies canadiennes ont prospéré d'une façon remarquable, plus accentuée que les compagnies anglaises et américaines comme le démontrent les chiffres suivants des polices en vigueur aux années désignées :

	1878	1899
Compagnies canadiennes...	23,656,556	252,219,758
" anglaises.....	20,078,533	38,026,272
" américaines...	36,016,848	113,889,563

Pendant l'année 1899 les compagnies ont entrepris des risques pour \$67,403,210 qui se répartissent ainsi :

Compagnies canadiennes.....	\$42,138,128
" anglaises.....	3,748,604
" américaines.....	21,514,478

Les revenus pour l'année 1899 ont été comme suit :

Compagnies canadiennes.....	\$7,842,484
" anglaises.....	1,276,229
" américaines.....	3,958,906

Ils ont été en augmentation sur l'année 1898 pour

Compagnies canadiennes, de.....	\$712,287
" anglaises, de.....	65,268
" américaines, de.....	282,416

Le nombre et le montant des polices nouvelles ont été :

	Nombre.	Montant.
Compagnies canadiennes...	46,259	\$42,138,128
" anglaises.....	2,028	3,748,604
" américaines...	59,364	21,514,478

Le nombre et le montant des polices en vigueur au 31 décembre 1899 était :

	Nombre.	Montant.
Compagnies canadiennes...	209,274	\$252,219,758
" anglaises.....	19,178	38,026,272
" américaines...	132,762	113,889,563

Pendant l'année, les polices échues ont été comme suit :

	Nombre.	Montant.
Compagnies canadiennes...	2,112	\$2,738,225
" anglaises.....	358	829,830
" américaines...	2,092	2,266,109

Les réclamations payées ont été :

Compagnies canadiennes.....	\$2,581,184
" anglaises.....	835,499
" américaines.....	2,259,227

Il restait à payer les réclamations suivantes :

	Non contestées	Contestées
Compagnies canadiennes....	\$282,340	\$13,500
" anglaises.....	101,157	5,000
" américaines....	201,406	10,500

Il a été payé aux porteurs de polices, pour décès, dotations échues, rentes viagères, rachat de polices et dividendes aux assurés par :

Compagnies canadiennes.....	\$3,838,535.69
" anglaises.....	920,944.03
" américaines.....	2,969,628.43

Le montant des dépenses d'administration a été :

Compagnies canadiennes.....	\$2,615,710.70
" anglaises.....	257,537.55
" américaines.....	806,884.69

C'est avec une satisfaction réelle que nous constatons d'année en année les progrès de l'assurance sur la vie au Canada ; les idées de prévoyance se développent au sein de nos populations et en cela comme en toute chose l'exemple est contagieux ; nous augurons donc bien de l'avenir au point de vue des assurances, c'est-à-dire, nous le répétons, de la prévoyance.

Nous devons aussi nous réjouir du développement que prennent sans cesse les compagnies canadiennes d'assurance et des progrès plus marqués qu'elles font d'année en année.

Ce sont elles que nous devons favoriser de préférence, car elles placent dans le pays même les capitaux dont elles peuvent disposer.

Ces compagnies sont d'ailleurs admirablement bien administrées et offrent aux assurés toutes les garanties qu'ils recherchent.

La maison L. Chapat, Fils & Cie offre un lot de Grenoble, pure Mayette, récolte 1899 en parfaite condition à des prix excessivement bas. Aussi un lot de raisins de table. Ces marchandises ont été conservées dans des entrepôts frigorifiques et sont en parfait ordre. Demandez les prix qui sont bien bas.



EN MAGASIN:

## 1000 Crates de Beaux Oignons Espagnols

80c. LE CRATE.

## Raisin de Valence

Nos prévisions sur le cours du marché n'étaient pas erronées

Les vendeurs, à Denia, sont maintenant **clairsemés**, s'il en existe encore. Les dernières nouvelles par câblegramme sont de **J. MAYANS GRUSTAN & CO**, qui cotent des prix équivalents à **UNE CENT** la livre de plus que nos prix de vente d'aujourd'hui.

Nous n'avons pas encore modifié nos prix **D'OUVERTURE**.

## RYE WHISKEY CORBY

EN CAISSES

"CANADIAN "	Caisses 12 Bouteilles,	\$5.00
"CANADIAN "	Caisses 32 Flasks,	6.00
"PURITY "	Caisses 12 Bouteilles,	6.50
"PURITY "	Caisses 32 Flasks,	7.50
"I X L "	Caisses 12 Bouteilles,	7.00

# HUDON, HEBERT & CIE

MONTREAL

## L'AGRICULTURE ET LA LAITERIE AU DANEMARK

Depuis l'annexion du Schleswig Holstein par l'Allemagne, en 1864, le Danemark est réduit à une superficie de 38,340 kil. carrés, dont 26,100, seulement, formant le Jutland, sont rattachés au continent. Les autres sont des îles.

Si le Danemark a 9,000 kilomètres de plus que la Belgique, 5,000 de plus que les Pays-Bas et 3,000 kil. de moins que la Suisse, il n'a que 55 habitants par kil. carré, tandis que la Suisse en a 76, les Pays-Bas 154 et la Belgique 226.

La Suisse a 11,000 kilomètres de montagnes et de terres incultes; mais le Jutland renfermait, en 1866, plus de 9,000 kilomètres carrés de dunes, de marécages, de tourbières, de landes couvertes de bruyères, peuplées seulement d'alouettes, de lièvres, de renards, de pluviers, de coqs de bruyères et de vipères, au milieu desquelles erraient quelques troupeaux de moutons faméliques.

Sur 2,185,000 habitants, la population agricole comprend 900,000 personnes, soit 40 p. c.

En 1890, sur 224,000 fermes, il y en avait 2,000 seulement qui avaient plus de 57 hectares; 150,000 laboureurs cultivaient d'un hectare 20 à 4 hect. 8. La majorité des 72,000 fermes de 4 hect. 8 à 57 hect. était inférieure à 20 hect. On a essayé de donner à ces petites terres les avantages de la grande culture.

En 1866, un officier du génie, Enrico Milius Dalcas, fonda la "Société danoise des landes" qui a creusé 368 kilomètres de canaux d'irrigation, demanda des chemins de fer et des routes et découvrit des gisements de marne. Elle a fondé et fait subventionner par l'Etat de nombreuses associations pour "des plantations sur une petite échelle." Elles ont pour but de planter des

zônes d'abri en haies vives qui brisent la force du vent, d'établir des jardins autour des maisons. Depuis 1866, elles ont boisé 908 kilomètres carrés de terres incultes du Jutland, auxquels il faut ajouter 453 kilomètres appartenant à l'Etat. Autrefois, il fallait six ans à la Société pour planter 52 kil. carrés; maintenant elle en plante 104 en trois ans.

Elle possède une partie des lots qu'elle a plantés; elle aide ou surveille les fermiers qui veulent procéder à des plantations. Des associations coopératives se sont formées pour défricher des terrains et y pratiquer la culture forestière.

Partout nous trouvons des associations, qui prennent volontiers le nom de sociétés coopératives et soutenues par l'intervention de l'Etat. Depuis dix ou douze ans, 1,200 laiteries coopératives ont été établies. Le lait a été traité avec plus de soins, les petits producteurs, dont le beurre rapportait moitié moins que celui des grandes fermes, reçoivent pour leur lait le même prix que celui des grands propriétaires.

Puis on a institué des "Associations de contrôle" qui sont au nombre de plus de 400 dans le Jutland. Elles ont pour but de s'assurer de la valeur des vaches et de l'améliorer. Le 28 février dernier, dans l'assemblée générale de Vedsted, il a été constaté que le prix du beurre de la meilleure vache revenait à 0 fr. 50 (10c) la livre, tandis que celui de la mauvaise vache revenait à 2 f. 50 (50c).

"Nombre de vaches, dit le rapport, ne valent pas la nourriture qu'elles absorbent. C'est par un contrôle exact de la productivité des diverses vaches qu'on est à même de déterminer les animaux qui donnent un bénéfice."

Les Associations sont groupées autour d'un reproducteur de choix.

Il existe une grande Société composée de 120 laitiers, dite "l'Asso-



Voici ce Fameux

# WHISKY ECOSSAIS

De la Célèbre Maison

## JAMES AINSLIE & CO.

de Leith, [Ecosse]

Pourvoyeurs de la Marine Royale.

Ce Whisky est de qualité de choix,  
son arôme est exquis et lorsque vous  
y aurez goûté, vous n'en voudrez pas  
d'autres.

Demandez nos Echantillons.

Nous le vendons en tonneaux, ba-  
rils, octaves et en caisses, bouteilles  
et flasks.

Seuls représentants au Canada :

## L. Chaput, Fils & Cie

Epiciers en Gros <sup>et</sup>

Importateurs de Thé

### Montréal.

ciation des fermiers danois pour l'exportation du beurre" qui exporte chaque année plus de 20 millions de francs de beurre.

Voici les progrès de l'exportation du beurre :

MOYENNE ANNUELLE  
En millions de couronnes  
(la couronne = fr. 1.39)

1875-78.....	28
1879-82.....	24.5
1883-86.....	32
1887-90.....	58
1891-94.....	91.2
1895-98.....	115.6

Soit 160 millions de francs.

La France n'en a exporté, en 1898, que pour 71,357,000 francs.

L'exportation du beurre du Danemark est donc de 125 p. c. supérieure à celle de la France.

Les Danois exportent pour près de 73 francs de beurre par tête d'habitant; les Français pour 1 fr. 85 et cependant les cinq départements de la Normandie à eux seuls ont une superficie supérieure à celle du Jutland et n'ont ni ses dunes, ni ses landes, ni ses marécages.

Le Danemark a maintenu son tarif de douanes de 1863; il n'a point essayé de protéger les grains dont il exportait pour 44 millions de couronnes en 1875-1878. Son exportation de race bovine a diminué de 22 millions de couronnes à 13 millions; son exportation de porcs est tombée de 15 millions à 2 millions et demi. Ses exportations de chevaux ont seules augmenté: de 6 millions et demi à près de 11 millions de couronnes. Le total des exportations sur pied montait, en 1875-1878, à 46 millions de couronnes; elles sont descendues à 26.7 couronnes!

Quelle ruine et quelle erreur ont commis les Danois de ne pas se protéger!

Voilà ce que ne manqueront pas de dire les protectionnistes: et ils

se trompent, comme le prouvent les chiffres suivants.

MOYENNE ANNUELLE

	1875-78	1895-98.
	millions de couronnes.	
Viandes et saucissons...	1	6.1
Lard et jambons.....	4.1	47
Beurre.....	28	115.6
(Eufs.....)	1.3	11.3
	34.4	180

On voit qu'il y a 146 millions de couronnes en plus entre les deux périodes, soit une augmentation de 429 p. c.

Les Danois ont compris qu'au lieu d'essayer de vendre des grains, des bœufs et des vaches, des porcs, ils auraient plus d'intérêt à vendre leurs produits; ils ont fait des jambons, ils ont développé la production du beurre, ils se sont attachés au commerce des œufs; et ils sont arrivés au résultat que nous venons de constater.

La protection les aurait poussés à se maintenir dans leur routine; la concurrence les a obligés de chercher à tirer un meilleur parti de leur sol; et ils y sont parvenus.

Le total des exportations des produits agricoles, a été, dans cette dernière période, de 225 millions de couronnes. Si on en défalque les importations suivantes:

	Millions de cour.
Maïs.....	27
Son.....	4.5
Tourteaux d'huile....	15
Engrais.....	3.5

il reste un bénéfice net d'exportation de 175 millions de couronnes, soit 243 millions de francs, soit 110 francs d'exportation de produits agricoles par tête d'habitant.

Les cigarettes de la maison B. Houde & Cie de Québec, ont obtenu une vogue surprenante lorsque l'on songe à l'énorme concurrence qui existe. Il en est des cigarettes comme des autres tabacs coupés ou en poudre de la maison B. Houde & Cie, de Québec. C'est la qualité qui l'emporte sur tous les produits similaires — et le consommateur n'est pas lent à s'en apercevoir.

## Nous sommes les Agents pour...

Philippe Richard—Cognac, France—Brandy  
 Mitchell & Co. —Glasgow, —Scotch Whisky  
 Mitchell Brs. Co.—Belfast —Irish Whisky  
 Vve Amyot —Saumur Champagne  
 Thos. J. Lipton —Londres —Thés  
 Hector Falcon —Valence, “ —Vin St-Lehon

## Nous controlons les marques suivantes :

THES JAPON, Marque “ VICTORIA ”  
 “ “ “ “ PRINCESSE LOUISE ”  
 “ CEYLAN, “ “ VICTORIA ”  
 “ “ “ “ PRINCESSE LOUISE ”

Nous invitons le commerce à essayer les marques ci-dessus.  
 Nous en garantissons la qualité et nos prix sont des plus faciles.

# Laporte, Martin & Cie

EPICIERIERS EN GROS

## MONTREAL

## LE COMMERCE DE CAPE TOWN EN 1899

Les événements qui se déroulent dans le Sud Africain, nous engageant à publier, à titre d'information, la revue qui suit du commerce au Cap. On y trouvera des renseignements curieux et intéressants :

Le commerce de Capetown en 1899 a été affecté par deux modifications douanières importantes survenues dans le courant de l'année.

1o Dès le commencement de 1899 eut lieu la fusion des tarifs de douane de la Natalie avec les tarifs de l'Union douanière sud-africaine.

De ce fait, la Natalie libre échangiste s'imposait des douanes plus élevées sur les articles de consommation de bouche, importés d'outremer, mais elle obtenait l'introduction, franche de droits, de son sucre et de son thé dans tout le territoire de l'Union.

Il en est résulté un mouvement de sortie par mer de ces deux productions du sol de la Natalie par le port de Durban vers les ports du Cap, à destination des villes de l'intérieur de la colonie et de l'Etat d'Orange.

Les échanges entre la Natalie et le Cap pendant l'année se sont établis comme suit :

De Natal au Cap :

	1898	1897
	liv. ster.	liv. ster.
a) Sucre...	18,000	147,000
b) Thé.....	3,000	8,000
	<u>21,000</u>	<u>155,000</u>

Du Cap à Natal :

Divers...	£43,581	98,863
-----------	---------	--------

En comparaison avec 1898 on voit donc que le résultat immédiat de l'unification douanière a été d'augmenter considérablement le mouvement des échanges entre les deux pays et ensuite que la balance du commerce est en faveur de la Natalie.

La Natalie a donc tiré avantage du nouvel état de choses. D'un autre côté, les consommateurs du Cap ont payé leur sucre moins cher que s'il était venu d'Allemagne ou de Maurice, comme ils ont payé leur thé moins cher que s'il était venu des Indes. De là profit pour les deux pays contractants.

2o La Rhodésie en 1899 a aussi apporté des modifications à ses relations avec le Cap. Elle s'est imposé un tarif de douane pour se créer des revenus, et a chargé la Colonie du Cap de faire la perception des droits aux ports de décharge de la marchandise moyennant une retenue de 15 p. c. de ces droits.

La population de la Rhodésie étant essentiellement minière, le coût de l'existence doit être maintenu assez bas pour que toutes les énergies puissent se porter sur le développement des mines même à de grandes distances dans l'intérieur. Point n'est besoin dans ce pays de tarifs protectionnistes.

En conséquence, les articles d'alimentation et de vêtement, ont été pour la plupart exemptés des droits payables dans l'Union, et ont été simplement soumis à un tarif de transit de 3 p. c.

Là où les articles sont taxés, ils le sont uniformément au tarif de l'Union douanière. La liste des articles à taxer ou à exempter est modifiable au gré du gouvernement de la Rhodésie sans consultation des autres participants à l'Union douanière. Donc, tout en cherchant à créer une barrière douanière uniforme sur le littoral maritime, la Rhodésie conserve sa liberté d'action en ce qui concerne ses propres importations.

Il a été convenu que les produits du territoire de l'Union douanière entreraient en Rhodésie sans payer de droits de douane. Cela devra aider puissamment aux échanges intercoloniaux.

1000 Allumettes pour 5c.

C'est le Prix  
de détail des



# Jumbo

Les allumettes les moins chères qui existent  
sur le marché — celles qui laissent le meilleur profit au détailleur. :: :: :: ::

Très Recommandées aussi : les

# “Hero”

Empaquetage  
Supérieur



Ne Négligez pas les

# “Crown”

Allumettes  
“PARLOR”



Très

Populaires

# “Maple Leaf”

Pour prix etc., adressez-vous à

# The Walkerville Match Co.

WALKERVILLE, Ont.

. . . ou à . . .

MORIN & CIE, Bâtisse Impériale, Agents, Montréal,

Après la fin de la guerre qui se poursuit actuellement dans l'Afrique du Sud et quel qu'en soit le résultat, il est certain que le Transvaal rentrera dans l'Union douanière. Par suite tous les pays du Zambèze, sauf les pays portugais et allemands se trouveront réunis dans une même législation douanière, et même en ce qui concerne ces deux exceptions il paraît probable que l'unification se fera promptement.

Dans son ensemble le tarif de l'union est nettement protectionniste. Il assure d'abord des débouchés certains aux produits agricoles du pays, puis les importateurs venant à combler les déficits de production, il est perçu dans les ports d'entrée des taxes qui sont considérées comme un impôt indirect de consommation destiné à procurer des revenus publics.

Ces taxes sont du reste le seul impôt indirect payé en Afrique du Sud à l'Etat. Les communes et les conseils divisionaux — correspondant à nos préfectures — imposent aussi leurs administrés, mais ils disposent de ces revenus en dépenses locales.

Capetown, comme port de réception des marchandises d'outre-mer pourrait se plaindre des tarifs de douane très élevés sur certaines marchandises, mais en tant que ville intéressée à la prospérité des districts agricoles qui l'entourent, elle a lieu d'être satisfaite du régime douanier.

#### *Importations de Capetown en 1899.*

La valeur des marchandises importées à Capetown en 1899, et déclarées pour la consommation dans l'union douanière a été de 4.619,098 liv. sterling n'y comprenant pas les marchandises en transit pour la Rhodésie et pour le Transvaal, ni les importations du gouvernement impérial ou animaux, provisions et munitions de guerre, ni les impor-

tations du gouvernement de la colonie.

Il est intéressant de noter que Capetown est à la tête des ports de la colonie pour les importations du Cap. Le chiffre de Port-Elizabeth n'a été que de 3,803,372 liv. st., celui d'East London de 2,021,187 liv. st. Cela donne, avec quelques petits ports de moindre importance, un total de £10,854,235 pour la colonie.

Les affaires ayant été très restreintes pendant le dernier trimestre de 1899, à cause de la guerre, il y a un déficit d'importations sur l'année précédente, mais il n'est que peu marqué. Il est dans le rapport de 2.18 p. c. pour Capetown, de 1.12 p. c. pour Port-Elizabeth et de 14.15 p. c. pour East-London.

Somme toute, Capetown ressort très bien de cette comparaison, et apparaît comme le principal centre de distribution des marchandises importées et consommées dans la colonie.

Les droits de douane perçus à Capetown pendant l'année 1899 ont été de 724,648 liv. st. et pour la colonie entière ils ont été de 1,709,457 liv. st.

*Chemins de fer.*—Capetown est la tête de ligne du système ouest et comme les autres ce réseau fut pendant le dernier trimestre de 1899 coupé des communications avec l'intérieur par les Boers.

Capetown se trouva séparé du Transvaal, de l'Orange, de Kimberley, Mafeking et la Rhodésie.

De là une grande perte de trafic, mais cette perte a été plus que compensée par le transit des hommes de troupe, des animaux, des munitions et des approvisionnements.

Pour la première fois depuis 1883, les recettes du système occidental sont plus élevées pour l'année que celles du Midland.

Pendant l'année, l'extension des



# LES MARINADES

Eureka ❀ ❀ ❀  
 Maple Leaf  
 Klondyke ❀ ❀

Sont garanties par les fabricants comme  
 étant égales si non supérieures aux meil-  
 leurs marques sur le marché. ❀ ❀ ❀ ❀ ❀

DEMANDEZ-LES A VOS FOURNISSEURS OU A

**Eureka Vinegar and Pickle Works**

QUEBEC et ST-JEAN, Q.

BUREAU PRINCIPAL  
 ET ENTREPOT:

Alfred Robitaille, Prop.

**34, rue St-Pierre, Montreal**

F. Hughes & Co., Agents de Vente.

chemins de fer du réseau a été marquée par l'ouverture de la ligne d'Ashton à Sivellendam, desservant un bon district agricole, et destinée à être prolongée jusqu'à Riversdale.

Le chemin de fer de Sir Lowry Pass à Caledon, celui de Malmesburg à Mooresburg et celui de Klipplaat à Mossel Bay par Oudtshoorn sont en cours de construction. Ces lignes ouvrent de nouveaux districts et les rapprochent de Capetown en les réunissant à la ligne principale.

Dans le nord l'extension vers le Zambèze et le Tanganyika se poursuit ainsi que la jonction avec le chemin de fer Beïra-Salisbury.

Les conséquences de l'état de guerre se sont fait lourdement sentir sur l'exploitation des chemins de fer, tant par l'usure anormale du matériel, que par les attaques de l'ennemi sur la ligne, et aussi par l'élévation du prix du charbon.

Les mines du Cap situées à Indme et à Stormberg, et les mines de l'Orange à Vereeniging fournissant habituellement une partie du charbon nécessaire, étaient entre les mains des Boërs. Il a fallu employer exclusivement du charbon d'Angleterre à des prix très élevés. La tonne qui coûtait à l'administration 33<sup>1</sup>/<sub>2</sub>, à Capetown, par contrat de 1899, lui coûte maintenant 51<sup>7</sup>/<sub>7</sub>.

La gare terminus de Capetown est devenue plus que jamais insuffisante au trafic des marchandises comme des voyageurs. L'administration propose en ce moment de dépenser un demi million de livres sterling pour l'agrandissement de la gare.

*Docks de Capetown.* — Le tonnage des navires reçus dans les docks a été, en 1899, de 2,953,000 tonnes contre 1,596,000 en 1895 et 836,000 en 1885.

Le tonnage des marchandises débarquées et embarquées, non compris le lest et l'eau a été de 1,054,000

tonnes contre 701,000 en 1895 et 467,000 en 1885.

Les revenus du port ont été de 194,000 liv. st. l'année passée contre 76,000 en 1885.

Ces chiffres témoignent suffisamment des grands progrès faits par le port depuis près de quinze ans.

Remarquons toutefois que l'enlèvement des marchandises à quai a été loin d'être aussi rapide que le débarquement, et que la congestion qui en est résultée est responsable de pertes sérieuses pour le monde commercial et maritime.

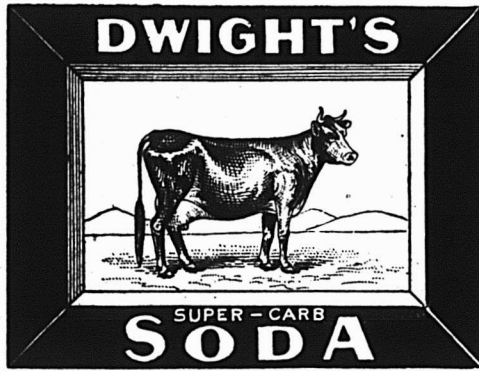
Comme perfectionnement des conditions de travail, il est question d'ajouter des magasins de triage et de dépôt sur les quais, et d'ériger 23 grues hydrauliques coûtant, d'après devis, 84,000 liv. st.

*Commerce du Nord*—Le nord devient de plus en plus, dans l'Afrique du sud, le débouché vers la conquête duquel tous les efforts se tournent. On parle du Far North des Etats-Unis d'Afrique comme du Far West des Etats-Unis d'Amérique.

Pour cette raison d'expansion, ce n'est pas sans sensation que le commerce de Capetown a appris par le *Times* de Londres, le 28 octobre 1899, qu'un arrangement était survenu entre la Compagnie Sud-Africaine et le gouvernement allemand, prévoyant l'ouverture d'un chemin de fer joignant la ligne du Bechuanaland à la côte occidentale du Damaraland, soit à la baie des Baleines, soit à la baie du Grand-Poisson, et plus probablement à cette dernière. Ce n'est évidemment qu'une éventualité assez éloignée, mais la prospérité de la Rhodésie oblige à la considérer à l'avance.

La route de Buluwayo vers l'Europe par la baie du Grand Poisson, comparée à celle de Capetown, serait de 1,300 milles moins longue,

# Le Décor



du magasin est facilité par les jolies boîtes et les pancartes, superbes du

## Soda a Pate Dwight's Cow Brand

Si vous ne les connaissez pas ne manquez pas de les demander à votre marchand de gros.

John Dwight & Co., Toronto et Montréal

**CELA PAIE DE PLAIRE**

**A LA REPASSEUSE**

L'Empois Enamel de Benson est un empois parfait à l'eau froide, pour buanderie, surtout lorsque l'on recherche le glaçage et la raideur ou le brillant comme dans les devants de chemises, les cols et les manchettes . . .

Connaissez-vous une seule repasseuse qui **ne vous remercierait pas** et qui ne voudrait pas continuer à acheter à votre magasin, si vous lui donniez satisfaction absolue sur ces points dont elle se fait honneur dans son ouvrage ?

## L'Empois Enamel de Benson

ne manque jamais de donner un ouvrage parfait. Notre immense installation où toute l'eau employée est filtrée assure toujours une blancheur uniforme. "Cela paie de plaie à la repasseuse."

**Edwardsburg Starch Co., Limited**

164 Rue Saint-Jacques,  
Montreal.

53 Front Street, East,  
Toronto.

ETABLIE EN 1858

et il suffirait d'une jonction des lignes du Transvaal avec les lignes du Bechuanaland pour que la voie la plus courte d'Europe aux mines du Rand ne passe plus par le Cap.

L'arrangement en question prévoyait des droits de transit très raisonnables et il n'est pas étonnant que le monde commercial de Capetown ait jeté un cri d'alarme par sa Chambre de commerce.

### SARDINES

En sympathie sans doute avec les plus hauts prix des sardines françaises, les empaqueteurs canadiens ont mis une avance de 25c par caisse sur le poisson canadien.

### OIGNONS D'ESPAGNE

Il a été reçu des oignons d'Espagne de la nouvelle récolte, on les vend sur place de 80 à 85c le crate.

Ces mêmes oignons coûteraient à importer aujourd'hui 85c le crate; il y a eu depuis la première expédition par voie de Liverpool et la première expédition directe sur Montréal une hausse de 7d par crate.

Le premier navire à arriver en droiture est d'Escalona qui a chargé des oignons achetés à 2s 10d soit l'équivalent de 85c à Montréal.

### FRUITS SECS

*Raisins de Valence*.—On peut résumer ainsi les derniers avis reçus de Denia par le câble: "Le marché est fébrile et excité, la récolte s'épuise, les prix ont avancé et il y a lieu de croire qu'ils monteront davantage.

Le cablogramme le plus récent (il a été reçu le 20 courant) de l'un des plus grands expéditeurs cote sans engagement des prix que nous traduisons en cents à Montréal, à la lb comme suit: fine off stalk, 7½c;

finest, 8c; finest selected 8½c et layers 8¾c.

La plupart des maisons disent à leurs agents de suspendre les offres; il y a quelque temps déjà que les maisons secondaires se sont retirées de la partie; elles sont hors concours et le tour des plus forts expéditeurs semble être arrivé. L'une des plus fortes maisons câble en effet à ses agents de Montréal: "Suspendez les offres par câble, vous serez avisés quand nous serons de nouveau en mesure de traiter quelque affaire."

En résumé, les expéditeurs ont assez d'engagements dans les circonstances présentes et n'en veulent pas prendre d'autres avant que la situation se soit éclaircie.

*Raisins de Corinthe*.—On ne sait, en réalité, à quoi s'en tenir. Les derniers prix reçus étaient à 56s. c. a. f. Montréal, soit l'équivalent de 13¾c la lb.

Les grandes maisons de fruits de New-York prédisent que les raisins de Corinthe se vendront 20 cts la lb. avant la prochaine récolte.

*Raisins de Malaga*.—Les maisons de Malaga n'ont pas encore fixé leurs prix pour les raisins de table; ce n'est pas d'un bon augure, car cela ne peut avoir d'autre signification sinon que les prix seront durs.

*Raisins de Californie*.—Les expéditeurs de Californie n'ont pas encore nommé leurs prix pour les Loose Muscatels. A cette date, c'est un retard sans précédent.

*Noix*.—Un fait anormal, c'est que, cette année, les noix Marbot sont cotées à prix égaux et même à prix plus élevés que les noix de Grenoble.

*Dattes*.—Ce fruit semble vouloir suivre les autres dans l'élévation des prix.

On peut dire en général, que les maisons de fruits sont très réticentes.



Ce que peut faire l'expérience en cuisine est prouvé par la Soupe aux Tomates de Heinz, vendue en boîtes prête à l'usage.

Il y a **57** variétés de Pickles et de Produits Alimentaires purs de Heinz.

AGENTS CANADIENS :

Hudon, Hébert & Cie Montréal. H. P. Eckardt & Co., Toronto.

DEMANDEZ DES ECHANTILLONS



**“Klondyke”  
Bonbon**

L. MARTINEAU & CIE,  
Montreal



1467, Notre-Dame

## SAUMON

La fermeté, la force, pourrions-nous dire, de cet article que nous avons dépeint ici la semaine dernière ne s'est pas démentie et nos lecteurs pourront juger que ce ne sont pas propos en l'air quand nous aurons cité des faits.

Il est à notre connaissance personnelle que deux ventes entr'autres ont eu lieu cette semaine même, à des prix très élevés pour des lots ronds.

Précisons: une maison de Montréal a vendu un lot de saumon rouge (sockeye) de la rivière Fraser, comportant 800 caisses de l'ancienne pêche à \$6.40 la caisse, net, au comptant, en magasin à Montréal. Ce prix équivaut à \$1.60 la doz de boîtes.

La même maison a vendu 1,000 caisses saumon du printemps à \$5.00 la caisse, la marchandise prise à la côte, ce qui équivaut à \$5.60 la caisse à Montréal ou \$1.40 la douzaine.

Ces deux lots achetés pour l'Angleterre partent immédiatement et, par conséquent, dégarnissent d'autant le marché canadien.

## LE JAPON EN 1900

La participation active du Japon aux affaires de Chine appelle de nouveau l'attention sur la situation économique de cet empire de 43 millions d'habitants.

Le Japon se trouve situé entre le 120°25' et 154°12' de longitude E., 24°06 et 50°56 de latitude Nord (l'île de Formose non comprise).

Le nombre des îles adjacentes aux quatre grandes et quatre moyennes, se monte à 411. Le développement des côtes est de 17,150 milles.

Avec une superficie de 147,655 milles carrés, le Japon est plus grand que l'Angleterre de 59,052

milles carrés, et plus petit que la France de 56,437.

Il se divise en 10 régions, 46 départements et un territoire et en 653 cantons. Il contient 48 grandes villes, 1,133 petites et 13,600 villages (Formose non comprise).

Le développement de la population a été extrêmement rapide depuis 1871. D'après le recensement effectué à cette époque, l'empire contenait 33,110,000 habitants dont 16,796,000 hommes et 16,315,000 femmes.

Nous trouvons ensuite les chiffres suivants :

1876 : 34,338,000 habitants.

1887 : 39,063,000 " "

1897 : 43,224,000 " "

Ainsi en moins de 30 ans l'accroissement de population a été de 10 millions d'habitants.

L'armée comptait en 1871, quatre divisions, six en 1873, sept en 1896 immédiatement après la guerre avec la Chine. L'effectif total s'élevait à cette époque à 121,000 hommes, dont :

Gendarmerie..... 5,000

Garde impériale ..... 9,000

Brigade mixte de Formose. 41,000

Sept divisions..... 96,000

Cinq nouvelles divisions ont été créées depuis 1896, le nombre se trouvant en conséquence porté à douze, garde impériale non comprise.

L'effectif de 1896 comprenait : 75 généraux, 8 assimilés au grade de général, 668 officiers supérieurs, 155 assimilés, 3,393 officiers, 1,416 assimilés, 10,500 sous officiers, 105,000 soldats.

La marine de guerre comprenait en 1897, après la lutte contre la Chine : 47 bâtiments, déplaçant 118,000 tonneaux, d'une force réelle en chevaux-vapeur de 189,000 tonneaux, armés de 169 canons ordinaires et de 433 à tir rapide.

Dans le total de 47 navires ne sont pas compris les torpilleurs au nom-

# Cigares de Payne

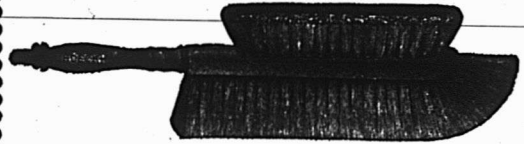
Depuis le début, mes affaires se sont développées d'une manière soutenue et satisfaisante. Lorsque j'ai commencé à manufacturer des cigares, j'agissais avec l'ambition d'exceller — j'étais sous l'impression que le succès arriverait par l'effort et le mérite. J'ai consacré des années à la fabrication des cigares et, dès le début, j'ai visé à la perfection. Rien ne m'a détourné, rien ne peut me détourner de ce but bien simple.

Il n'y a pas de sentimentalité là-dedans, c'est une question de réputation. Le détailleur qui achète mes cigares possède un avantage évident sur celui qui n'en achète pas. Demandez ma liste de prix.

**J. Bruce Payne, Manufacturier de Cigares**

**Granby, Que.**

Les articles pour le nettoyage de la maison devraient être mis en vue pendant les six ou huit semaines qui vont suivre et particulièrement les lignes comme les . . .



**Brosses et  
Balais de**

**Boeckh**

Vu que les gens d'habitude font le grand nettoyage à cette saison de l'année et, naturellement, ont besoin d'articles tels que Brosses à Plancher, Brosses "Bannister," Epoussettes et Balais.

Un article de confiance à un prix raisonnable est la règle de



**Toronto,  
Ont.**

bre de 28. Ces chiffres sont d'ailleurs déjà notablement dépassés, le Japon ayant fait pour sa flotte des dépenses considérables dans les trois dernières années.

L'effectif de l'armée de mer en 1897 comptait environ 10,000 hommes, dont 8,000 marins, et un état-major de 19 amiraux, 6 assimilés, 241 officiers supérieurs, 184 assimilés, 380 officiers, 347 assimilés, etc.

En 1871, le gouvernement fit une réforme du système monétaire et prit pour base l'étalon d'or ; mais en 1878, il fut obligé de revenir au double étalon d'or et d'argent. En 1886, la monnaie de papier devint échangeable en monnaie d'argent dans les caisses de l'Etat et l'on prit l'étalon unique d'argent.

Le ministre des finances Matsukata Masayoshi rétablit, le 1er octobre 1897, le système de l'étalon d'or, sur la base de la valeur du yen, ramené de \$1.00 à 50c. Les billets sont maintenant échangeables en or, le yen étant compté à 50 cents.

Au 31 mars 1899, la circulation métallique s'élevait au Japon à :

	Yens
Monnaie d'or.....	21,531,000
— d'argent.....	51,000,000
— de cuivre et de nickel.....	17,268,000

Ensemble..... 89,799,000

La circulation fiduciaire était de 193 millions 740,000 yen en billets; dont 187 millions de la Banque du Japon.

Les chiffres relatifs à la circulation métallique ne comprennent pas les sommes mises en réserves pour le paiement à vue des billets échangeables émis par la Banque du Japon.

Le budget des recettes pour 1899-1900 comprend :

	Yens
Recettes ordinaires.....	178,559,000
Recettes extraordinaires.	68,394,000
Ensemble.....	246,953,000

Voici le tableau des principales recettes ordinaires :

	Yens
Contribution foncière.....	45,874,000
Impôt sur la fabrication du saké (boisson).....	49,227,000
Taxes de consommation sur d'autres objets..	15,706,000
Douanes .....	16,715,000
Timbres.....	10,057,000
Exploitations industrielles de l'Etat.....	37,656,000

Les principales recettes extraordinaires sont :

	Yens.
Indemnité chinoise.....	31,818,000
Emprunts publics.....	24,667,000
Divers.....	12,000,000

Le budget des dépenses comprend :

	Yens.
Dépenses ordinaires.....	140,963,000
Dépenses extraordinaires.....	105,489,000

Ensemble..... 246,452,000

La liste civile est de 3 millions de yens. L'armée prend 37 millions de dépenses ordinaires et 18½ des dépenses extraordinaires, la marine respectivement 15 et 36 millions.

Ramenés en dollars, ces chiffres représentent une dépense totale de \$28 millions pour la guerre et de \$25,600,000 pour la marine. Nous sommes encore loin des budgets formidables des puissances européennes et du budget de guerre et de marine des Etats-Unis.

Le ministère des finances absorbe 48 millions de dépenses ordinaires et près de 6 millions de dépenses extraordinaires ; le ministère des communications est doté de 15 millions à titre ordinaire, de 25½ à titre extraordinaire, le ministère de l'intérieur de 10½ et de 12½.

Nous trouvons dans un livre fort intéressant publié sur le Japon moderne par M. J. Hitomy, délégué spécial du gouvernement de Formose à l'Exposition, un tableau complet et très clairement dressé





# SOUTH AFRICA RELISH

Il donne à la viande une saveur délicieuse. Rend agréable au palais et digestible les autres éléments du menu. Ce célèbre condiment porte la marque fameuse et de confiance

## “STERLING”

—Fabriqué dans la plus grande manufacture de marinades au  
—Canada, d'après les méthodes les plus scientifiques.

### T. A. LYTLE & CO.,

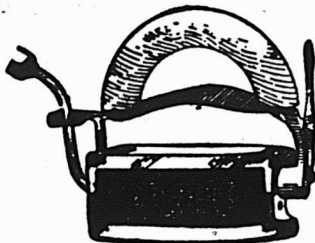
124-128 Rue Richmond, Ouest, - TORONTO.

Le plus grand économiseur de travail du 19<sup>ème</sup> siècle :

## FERS A REPASSER “PERFECTION”

REVERSEBLE A CHAUFFAGE AUTOMATIQUE AU GAZ.

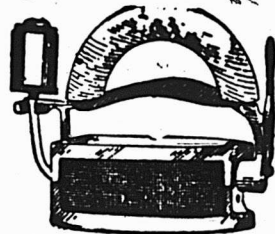
C'est un fer à double surface. Il se chauffe en 2 minutes. C'est un fer à repasser idéal, donnant du confort, économisant du temps, du travail et de la dépense. Vous n'avez pas à vous rôtir au-dessus du poêle brûlant. Pas de souillures, pas de saleté, pas de perte de calorifique, pas de perte de temps.



Brûle 2 pds de gaz par heure, 2c. par jour. Toutes les parties de ce fer peuvent se remplacer. On peut les chauffer soit au gaz, soit à l'alcool de bois. Fabriqués en toutes grandes et pour tous les besoins.

Fer à repasser reversible  
se chauffant à l'alcool.

Il faut les voir pour les apprécier. Simples de construction, parfaits sous tous les rapports, ne sont jamais hors d'usage. Toujours prêts à servir 3 minutes après l'allumage. Pas de chaleur en été—ne fait pas explosion. Offrez-vous le confort d'une maison fraîche les jours de repassage en faisant usage de ces fers.



Coût de l'alcool brûlé par heure, 2 cts. Les poêles peuvent être chauffés avec l'alcool de bois ou avec fourneau à gaz. A vendre par tous les marchands de première classe.

Manufacturés et vendus dans le monde entier par

### THE EDWARDS SADD IRON COMPANY,

Seuls Propriétaires.

Confederation Life Building, Toronto, Ontario.

Agent général demandé pour Toronto.

Agents demandés partout.

des éléments constitutifs de la dette publique au Japon.

La dette est répartie selon les usages en vue desquels les emprunts ont été contractés :

1o Pour les réformes administratives.....	225,825,000
2o Pour les entreprises et les encouragements de l'industrie.....	96,187,000
3o Pour l'augmentation des forces militaires..	156,836,000
4o Pour la réorganisation des finances (conversions, etc., etc).....	211,599,000

Total..... 690,674,000

Sur ce total, des remboursements ont été effectués à concurrence de Y. 277,000,000, en sorte qu'il ne reste dû que 413,000,000, dont 31,000,000 pour la première classe, 57 pour la seconde, 134 pour la troisième et 191 pour la dernière.

Le total de 413,000,000 de yens comprend lui-même :

	Yens
Emprunts à 5 0/0.....	386,000,000
Emprunts sans intérêt.	27,000,000

Tous les anciens emprunts pour lesquels l'Etat payait un intérêt supérieur à 5 0/0 ont été remboursés ou convertis.

Un tableau des propriétés particulières imposées, établi dans ce même ouvrage, donne pour la superficie totale de ces propriétés le chiffre de 13,812,000 chos carrés, soit environ 53,320 milles carrés.

Ce total de 13,810,000 hectares se divise ainsi :

	Chos
Rizières .....	2,731,660
Champs .....	2,277,052
Propriétés rurales...	358,572
— urbaines..	21,658
Salines .....	7,023
Forêts.....	7,319,317
Autres.....	1,096,547

La valeur en yens attribuée à ces propriétés est de Y. 1,251 millions, dont 1,098 millions pour les rizières.

## SOINS A DONNER

au lait, à la crème et au beurre pour rendre celui-ci consistant

I. *Réfrigération du lait.*—Si le lait doit passer par l'écrémeuse, comme c'est généralement le cas, on traitera comme suit : on refroidit le lait immédiatement après la traite, et on le maintient à basse température jusqu'au moment de l'écrémage ; de cette manière, le lait reste doux et bien fluide.

II. *Soins à donner à la crème.*— Aussitôt après l'écrémage, on refroidit la crème ; si on a de la glace à sa disposition, on ramènera la température de 4 à 6° Celsius ; si on n'a pas de glace, on tâchera de maintenir la température à 10 ou 12° C. pendant quelques heures.

Puis on porte la température au degré convenable pour la maturation.

Peu de temps avant le barattage, la veille si on baratte le lendemain très tôt—ce qui est recommandable, surtout pendant les fortes chaleurs de l'été—la température de la crème sera portée au degré convenable pour le barattage, ou, ce qui vaut mieux, à un degré légèrement inférieur. A cet effet on conservera la crème dans un bain d'eau froide.

III. *Soins pendant le barattage.*— On cherchera à faire le barattage dans un local bien frais et à la température la moins élevée possible. On aura toujours de l'eau froide, très froide à sa disposition.

Lorsque les grumeaux commencent à se former, c'est-à-dire quand ils apparaissent sur la plaque de verre enchassée dans le couvercle, on ouvre la baratte, pour en mouiller le couvercle et les parois avec de l'eau très froide. Il sera quelquefois nécessaire de procéder plus tôt à ce refroidissement, notamment quand la crème était un peu tiède au commencement du barattage ; dans certains cas on répétera plu-

# Savon Maypole, La teinture domestique.

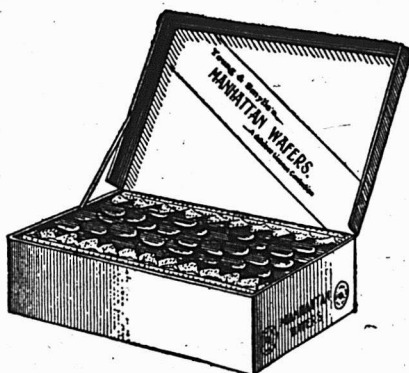
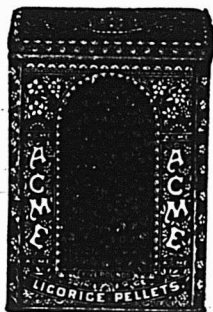
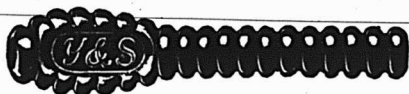
Il n'existe pas de teinture domestique juste comme le Savon Maypole et, par conséquent, il n'y a pas d'autre teinture domestique aussi bonne. Une femme n'emploiera jamais les antiques teintures en poudre lorsqu'elle aura une fois employé le Savon Maypole, qui est rapide, propre facile, brillant et donne des couleurs et des teintes sans défaut.

Songez au temps, au trouble, à l'ouvrage et à la fatigue qu'il évite aux femmes. Obtenez sa clientèle en en vendant, et réalisez également pour vous-même un bon petit profit.

ARTHUR P. TIPPET & CO., AGENTS,

8, Place Royale, Montréal.

23, rue Scott, Toronto.



**REGLISSE** en bâtons cannelés Y. & S., paquets 80 à la boîte de bois; caisses de 20 boîtes, breveté 20 août 1899; une nouveauté unique et désirable en bâtons de réglisse. Réglisse en bâtons Y. & S. (ordinaire), boîte de 5 lbs. et en vrac, caisse de 25, 50 et 125 lbs. net. Pastilles de réglisse Acme, boîtes de 5 lbs. et paquets de 5 cts. Lozanges de réglisse Y. & S., boîtes de 5 lbs. et flacons de 5 lbs. Manhattan Wafers (Réglisse mou) empaqueté en boîtes de 2½ lbs., un délicieux bonbon en réglisse. Vendu par les Drogistes en gros du Canada. Catalogue sur demande adressée aux manufacturiers.

Etablis en 1845.

YOUNG & SMYLLIE, Brooklyn, N.Y.

sieurs fois cette addition d'eau froide.

IV. *Soins à donner au beurre.*— Lorsque les grumeaux de beurre ont atteint la grosseur voulue, on cessera le barattage. On laisse écouler le lait battu, qu'on remplace par de l'eau froide dans laquelle le beurre est laissé pendant quelques minutes; après, on lave le beurre et on renouvelle l'eau. Cette opération se répète plusieurs fois jusqu'à ce que le beurre présente la consistance voulue.

Lors de la dernière addition d'eau, on ajoute un peu de sel—500 1 lb. par 5 lbs. de beurre. Ce mélange rend le beurre encore plus consistant; il augmente quelque peu la finesse du beurre.

V. *Soins pendant le malaxage.*— Du beurre mou ne sera pas soumis au malaxage. Si on a du beurre trop mou, on le rendra plus ferme soit en le laissant séjourner dans une cave bien fraîche, soit en le lavant avec de l'eau froide.

La table du malaxeur sera maintenue froide, surtout pendant la période des grandes chaleurs.

Le travail du malaxeur doit être lent, et il ne doit pas être continué plus que de besoin.

\*\*\*

En se conformant avec exactitude à ces prescriptions, on arrivera certainement aux meilleurs résultats.

\*\*\*

Dans les laiteries qui disposent d'une machine à glace, on peut faire régner une température constante dans les locaux où le lait et la crème sont conservés, ainsi que dans ceux où le beurre est obtenu et travaillé, ce qui facilite singulièrement la production d'un bon beurre.—(La Laiterie).

# REVUE COMMERCIALE

## ET FINANCIÈRE

### FINANCES

Montréal, 20 septembre 1900.

Les prêts à demande se font couramment à 5 p. c. et bien que les courtiers espèrent pouvoir emprunter prochainement à un taux moindre, leur espoir pourrait être déçu, car l'argent n'est pas si abondant que les banques n'en trouvent facilement un emploi plus rémunérateur.

La bourse a été assez active et a montré de meilleures dispositions; cependant la fermeté ne dure guère; il y a des réactions qui indiquent que le terrain n'est pas encore bien sûr.

Les valeurs suivantes sont celles sur lesquelles il s'est fait des ventes durant la semaine; les chiffres sont ceux obtenus à la dernière vente opérée pour chaque valeur:

C. P. R.....	87½
Duluth, ord.....	4½
Montreal Str. Ry.....	266½
Twin City.....	60
Toronto St. Ry.....	101
Richelieu et Ontario.....	107½
Halifax Tr.....	.....
St John Ry.....	.....
Royal Electric.....	199½
Montreal Gas.....	191
Col. Cotton (actions).....	81
“ (bons).....	99½
Dominion Cotton.....	95
Merchants Cotton.....	.....
Cable Comm. ex div.....	167½
Dominion Coal, pref.....	.....
“ “ bons.....	110½
Montreal Telegraph.....	168
Bell Teleph.....	173
War Eagle.....	.....
Centre Star.....	165
Payne.....	100
Republic.....	76
North Star.....	98
Montreal & London.....	10
Virtue.....	60

En valeurs de Banques, il a été vendu:

Banque de Montréal.....	259
Banque des Marchands.....	158
Banque Monson.....	186½
Banque du Commerce.....	150½
Banque Ontario.....	125½
Banque de Québec.....	123

### COMMERCE

Les affaires ont été satisfaisantes; bon nombre d'acheteurs de la campa-

**D'un jour à l'autre, d'un mois à l'autre,  
d'un bout de l'année à l'autre . . . . .**

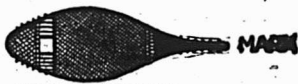
La demande pour le

**Tabac a Fumer**

# EMPIRE

**Augmente sans cesse.** Il ne brûle pas la langue, et une palette de 5c est aussi grosse qu'une palette de 10c des autres marques.

TRADE



SUR CHAQUE PALETTE

**IL EST EN VENTE PARTOUT**

5, 10 et 15c LA PALETTE

Même les Raquettes ont de la valeur,  
rapportez-les.

Cette marque donne un bon profit et plaira à chacun.  
Demandez à votre marchand de gros un échantillon en boîte à

**36c. LA LIVRE.**

**THE EMPIRE TOBACCO COMPANY, Limited, MONTREAL, P. Q.**

## Compagnie de Tabac de Joliette

**JOLIETTE, QUE.**

MANUFACTURIERS DES MARQUES POPULAIRES SUIVANTES :

**Club à Chiquer, Welcome à Fumer,  
Favorite Twist, Sirdar à Fumer,  
Atlas à Chiquer.**

Ces marques faites avec de la feuille de choix, sont reconnues par le commerce comme les meilleurs tabacs sur le marché.

gne sont venus à la ville pour leurs approvisionnements d'automne et les ordres reçus par voyageurs dénotent que les stocks ont besoin d'être réassortis chez leurs clients.

La température nous invite à nous vêtir plus chaudement; nous n'aurons plus guère de journées chaudes maintenant et, si un changement n'a pas lieu, il est évident que l'entre-saison aurait pour effet d'activer les affaires dans le commerce des tissus et de vêtements confectionnés.

Les prix se maintiennent élevés dans toutes les branches de commerce.

On espère qu'avec la fin des travaux des champs les collections s'amélioreront.

**Cuiré et Peaux.**—Les prix des cuirs sont stationnaires; la tannerie ne fait aucune concession, elle exporte facilement ce qu'elle produit, la demande étant bonne en Angleterre pour les cuirs canadiens.

Les prix des peaux vertes sont sans changement à notre liste, les affaires sont assez actives.

**Fers, Ferronneries et Métaux.**—Le ton apparaît plus ferme pour les marchandises du commerce de quincaillerie.

Les manufacturiers qui avaient fermé leurs portes aux Etats-Unis rouvrent graduellement.

La grève des charbonnages de la Pennsylvanie affecte les prix du charbon indispensable en métallurgie.

Il y a, on le voit des causes de fermeté.

Si les stocks étaient considérables, il est douteux que des manufacturiers auraient profité d'un moment où la rareté du charbon peut influencer grandement le prix de revient des marchandises fabriquées pour se remettre à produire.

Quant aux marchandises anglaises elles supportent une augmentation de fret de 10 p. c. à titre de compensation pour la hausse du charbon.

**Epiceries, vins et liqueurs.**— Il y a encore, cette semaine, excitation dans le commerce de gros, mais elle s'est bornée à deux articles: le saumon et les raisins de Valence dont nous parlons spécialement dans une autre partie de ce numéro.

Les sucres sont plutôt mous que fermes comme prix, ils pourraient faiblir avec la nouvelle récolte de betteraves. Les raffineries ont baissé ici de 10c les 100 lbs les prix du sucre jaune raffiné No 1 qui se vend \$4.40 au lieu de 4.50; les autres sortes jaunes n'ont pas varié; pas plus, du reste, que les sucres blancs.

Les mélasses de la Barbade sont tou-

jours tenues très fermes aux prix de 40 et 41c la tonne suivant quantité.

Les raisins de Corinthe très rares se vendent de 11 à 12c. les Filiatras et de 12 à 13c les Vostizzas.

En raisins de Valence, nous cotons de 7 à 7½c et fine off stalk; de 7½ à 8c les selected et de 8 à 8½c les layers.

Les sardines canadiennes se vendent à la caisse de \$4.00 à \$4.50, en avance de 25c.

Les harengs marinés ne se vendent pas à moins de \$1.55 la doz., en avance de 10c; les harengs aux tomates sont vendus de \$1.50 à \$1.60 la doz., soit une avance de 20c sur le prix de début.

A signaler une baisse de 50c par caisse sur les allumettes New Dominion qui se vendent \$3.50 la caisse par lot de cinq caisses et \$3.70 la caisse pour moindre quantité.

La maison Eddy, nous assure-t-on, sera prête d'ici un mois à mettre de nouveau sur le marché les allumettes de ses marques spéciales.

**Huiles, peintures et vernis.**—Les blancs de plombs s'obtiennent à 25c de moins les 100 lbs; nous rectifions notre liste en conséquence.

On pourrait sans doute revenir bientôt aux anciens prix, car le fabricant qui s'est séparé de la combine et a causé cette baisse momentanée, croit-on, pourrait bien rentrer au bercail.

**Poissons.**—Il est arrivé des harengs shore que nous cotons \$5.00 le quart et \$2.75 le demi-quart.

**Salaisons, saindoux, etc.**— La fermeté que nous constatons précédemment s'est accentuée et l'avance est générale sur les lards, jambons et saindoux purs de panne.

Nous prions nos lecteurs de se reporter à notre liste de prix qui est complètement changée pour ces marchandises.

L'avance ne s'est pas fait sentir sur les saindoux composés.

## “COAL PRIMAGE”

On vient de nous communiquer une note d'un exportateur d'Angleterre avisant ses clients que toutes les lignes de navigation anglaises desservant le Canada, de même que les lignes canadiennes chargeant en Angleterre ont augmenté de 10 p. c. le taux du fret. Cette augmentation est faite sous le nom de “Coal primage 10%” et elle a été mise en vigueur pour tous les navires quittant l'Angleterre après le 8 courant.

# Bernier & Cie



## Marchands de Farines

Grains,  
Moulées,  
Graines  
de Semences,  
Graines  
Fourragères,  
Etc.

Prix Spéciaux par quantité  
de char ou pour char assorti.

BUREAU ET ENTREPOT :

Près la Gare du Grand Tronc.

## St-Hyacinthe

CORRESPONDANCE SOLLICITEE.

# Sultana

Le meilleur  
Poli pour  
les Poeles

---EN PATE ET LIQUIDE---

Le poli SULTANA est supérieur à tout autre, se conserve mieux, donne un meilleur bénéfice au marchand et donne toujours la plus entière satisfaction à la clientèle. ....La boîte contient plus de poli que les autres.

L'avez-vous en stock ? Sinon demandez-le à votre fournisseur ou directement à la fabrique canadienne.

**SULTANA MANUFACTURING CO.**

ST. ALBANS,  
VERMONT, U. S.

1744 1/2 RUE NOTRE-DAME,  
MONTREAL.

## Revue des Marchés

Montréal, le 20 sept. 1900.

### GRAINS ET FARINES

#### MARCHES ETRANGERS

Les derniers avis reçus par dépêches cotent comme suit les marchés européens :

Londres—Blé en transit ferme sans activité; mais tranquille et soutenu. Chargements de blé Standard No 1 de Californie 32s. Chargements de blé Walla Walla en transit, 30s 3d; chargements de blé d'Australie en transit, 31s 9d; chargements de blé La Plata 31s 3d; marchés locaux en Angleterre: ton plus ferme pour les blés.

Liverpool—Blé disponible, ferme; Blé Californie Standard No 1, 6s 5½d à 6s 6d; blé roux d'hiver No 2, 6s 2½d à 6s 3½d. Futures: Blé, sept., 6s 2½d; déc., 6s 4½d; mais, tranquille, oct., 4s 3½d; nov., 4s 2½d; mais américain nouveau, 4s 3½d à 4s 4d.

Paris—Blé, tranquille, sept., 20.45; avril 22.05; farine, tranquille, sept., 26.10; avril, 28.15.

Les marchés américains ont été très forts durant cette semaine; depuis samedi le blé a avancé chaque jour. Il était pour septembre à 75c vendredi dernier en clôture à Chicago et il fermait hier à 79½c sur le même marché.

On cotait hier à la fermeture de la bourse à Chicago le blé d'inde: 49½ septembre et 38½c octobre et l'avoine 21½c septembre et 21½c octobre.

Voici les cours en clôture du blé sur le marché de Chicago pour chaque jour de la semaine.

	Sept.	Oct.
Jeuili.....	75½	75½
Vendredi.....	75	75½
Samedi.....	76½	76½
Lundi.....	76½	77½
Mardi.....	77½	78
Mercredi.....	79½	80½

#### MARCHES CANADIENS

Nous lisons dans le *Commercial de Winnipeg* du 15 septembre le rapport suivant:

“Le ton du marché de Winnipeg n'a pas changé, les affaires continuent à être très limitées. La température peu favorable au battage des grains empêche la mise en circulation de la nouvelle récolte et les détenteurs des vieux stocks ne montrent aucune disposition à s'en séparer.

“Le prix du No 1 dur a avancé d'environ 3 cts pendant la semaine der-

nière et a fermé hier à 83 cts en entrepôt à Fort William. No 2 dur et No 1 du Nord sont cotés de 3 à 3½ cts endessous du prix de No 1 dur et No 3 dur 8 cts endessous de No 1 dur.

Le marché aux grains est tranquille.

On cote l'avoine pour le commerce local de 29½ à 30c et les exportateurs eux-mêmes préfèrent vendre à ces prix plutôt que d'exporter. Une baisse sérieuse sur ces prix semble inévitable dès que les livraisons d'avoine nouvelle se feront sentir.

En orge, il ne se fait rien, il est donc impossible de donner un prix.

Le sarrasin est coté de 50 à 51c en magasin par 48 lbs.

Pour les pois No 2, on cote les nouveaux de 66 à 67c et les vieux de 70 à 71c.

Le seigle est de 56 à 57c pour l'exportation et de 60 à 61c pour le local.

Le blé d'inde nouveau en gare est coté de 44 à 45c et le vieux à flot de 46 à 47c. Les farines sont en reprise tant pour le commerce local que pour l'exportation. Il y a une excellente demande pour celles du Manitoba et on obtient pour l'exportation les mêmes prix à très peu de choses près que pour les ventes locales.

Les farines d'Ontario sont à prix plus faciles par suite de l'accumulation des stocks, en entrepôt; pour activer la vente avant de livrer des farines faites de blé nouveau les prix des patentes d'hiver ont été de \$3.60 à \$3.90 et des straight rollers de \$3.50 à \$3.55.

Il n'en est pas de même pour les farines du Manitoba; pour cette raison qu'au Manitoba la récolte du blé a été loin d'être satisfaisante; les pluies ont encore empiré la situation que nous avons précédemment décrite; elles empêchent maintenant les battages et les livraisons. Dans Ontario, au contraire, la récolte a été excellente au double point de vue de la quantité et de la qualité.

Donc, au lieu d'une baisse, nous pouvons prévoir une hausse pour les farines du Manitoba; il était question de mettre une avance hier; et, si la meunerie l'imposait avant la fin de la semaine il n'y aurait pas lieu d'en être surpris.

Les issues de blé ont une excellente demande, la marchandise est rare, la meunerie ne peut remplir tous les ordres et maintient ses prix très fermes.

Les farines d'avoine ont un peu fléchi. Nous cotons \$3.35 pour les bonnes qualités ordinaires et \$3.65 pour qualité supérieure au quart; en sacs les prix sont de \$1.62½ et de \$1.77½ respectivement.



L. H. HEBERT.

ALF. JEANNOTTE.

# Les Célèbres Limes Nicholson



Marque "GREAT WESTERN"

Vendues dans le monde entier, sont réputées sans rivales.

La Nicholson File Co. de Providence, R. I., fournit ses produits à 20 Gouvernements, aux compagnies de chemin de fer. Elle produit **84,000** limes par jour dans ses cinq manufactures et chaque manufacture a sa marque,

Nous avons, au Canada, l'agence exclusive de la fameuse marque "Great North Western"

**L. H. HEBERT**, Importateur de Ferronnerie et Quincaillerie

297 et 299 rue St-Paul et 21 rue St-Jean-Baptiste, Montréal.

**Strictement en Gros**

Téléphone Bell Main 2461.  
Téléphone des Marchands 238.

...Boite Poste 62.

## N. F. BEDARD

MARCHAND ET COMMISSIONNAIRE EN

### BEURRE, FROMAGE, ŒUFS, Etc.

ET NEGOCIANT DE

Fournitures et Matériaux pour les Fromageries et Beurreries

BOIS DE BOITE A FROMAGE, PROVENANT DES MEILLEURS MOULINS D'ONTARIO.

Cotations spéciales pour quantités d'un char ou plus livrées dans toutes les parties de la province.

Ganistré **EMPIRE STATE**, SANS RIVALE  
AU CANADA  
PRIX MODÉRÉS ET CONDITIONS FACILES.

**N. F. BEDARD**, 32-34 rue Foundling, Montreal

**FROMMAGE**

**MARCHÉ ANGLAIS**

MM. Hodgson Brothers nous écrivent de Liverpool le 8 septembre 1900 :

Sous l'influence d'une amélioration dans les prix des cables, le marché a montré plus de fermeté et plus de dispositions de la part des vendeurs à opérer sur des marchandises fraîchement débarquées ; les cotations accusent une avance de 1s à 1s 6d sur la semaine, et restent fermes en clôture.

" Nous cotons aujourd'hui :

	s	d	s	d	
Fromage coloré, choix Canada	52	6	à	54	0
Fromage blanc, Canada.....	52	0	à	53	0
Fromage Coloré, choix, E.-Unis	52	6	à	53	6
Fromage Blanc, Etats-Unis....	52	0	à	52	6
Fromage, qualités moyennes, tout crème ont une bonne demande et se vendent de..	44	0	à	51	0
Fromage, qualités inférieures négligé. Offre nominale.....	20	0	à	35	0

**MARCHES D'ONTARIO**

	sept.	Boites offertes.	Boites vendues.	Prix payés.
Tweed	13	900	790	11½c
Madoc	13	820	615	11½c
Kingston	13	500	150	11½c
Brockville	13	2100	3800	11 et 11½c
Perth	14	1400	850	11c
Napanee	14	920	ap. mar.	11½, 11½c
Iroquois	14	770b etc	400	11½c
Chesterville	14	499b etc	offert	11c
Ottawa	14	908b etc	908	11c
Winchester	14	773c	723	11½c
Kemptville	14	340	340	11 3/16c
Brighton	14	986	36	11c
Cornwall	15	1692b etc	1101	11, 11½c
London	15	2189b etc	75	11c
South Finch	15	1036b etc	offert	11½c
Ingersoll	18	225	offert	11½c
Campbellford	18	1130	1130	11½c
Peterboro	19	3200c	3130	11 7/16 à 11 9/16
Stirling	19	770	400	11 7/16, 11½c
Russell	19	643b etc	offert	11c

**MARCHES AMERICAINS**

	sept	Boites offertes.	Boites vendues.	Prix payés.
Ogdensburg	15	689	ap. marc.	11c
Watertown	15	800	800	10½, 11c
Canton	15	500	500	10½, 10½c
Utica	17	9095	9095	10½, 10½c
Little Falls	17	5445	5445	10½, 10½c

**MARCHES DE QUEBEC**

	sept.	Boites offertes.	Boites vendues.	Prix payés.
Cowansville	15	2492	1930	11, 11½c

**MARCHÉ DE MONTREAL**

Le marché quoique tranquille depuis quelques jours est soutenu. Il serait sans doute difficile d'obtenir 11c en ce moment, mais il y a acheteurs à 10½c. Les détenteurs ne bronchent guère et résistent à toute tentative de baisse. C'est ce qui nous fait croire qu'à cette époque avancée du mois de septembre le bon fromage, toujours recherché, obtiendra son prix.

La semaine dernière, les exportations ont été de 99,937 boîtes contre 62,605 durant la semaine correspondante de 1899.

Depuis le 1er mai les exportations ont été de 1,463,100 boîtes, contre 1,318,261 boîtes pour la période correspondante de l'an dernier.

**BEURRE**

**MARCHÉ ANGLAIS**

MM. Hodgson Brothers nous écrivent de Liverpool le 8 septembre 1900 :

" Le marché est soutenu pour les qualités fines, avec une demande modérée seulement.

Il y a une meilleure demande pour les qualités moyennes, dont l'approvisionnement est léger.

Nous cotons :

Beurre de crémeries du Canada, 1er choix, en boîtes.	103	0	à	107	0
Beurre de crémeries des Etats-Unis, 1er choix, man- que sur le marché. Nominal.....	96	0	à	100	0
Ladles et imitation crèmes de choix, et beurre de ferme Canadien.....	80	0	à	88	0
Danois, 1er choix .....	114	0	à	120	0
Crémérie d'Irlande.....	108	0	à	112	0
Cork, Premiers.....	00	0	à	90	0
" Seconds.....	00	0	à	88	0
" Troisième.....	00	0	à	86	0

**MARCHÉS AMERICAINS**

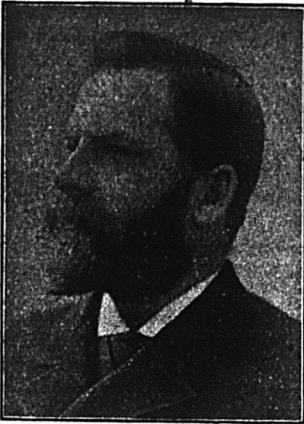
Utica, 17 sept.—Les ventes ont été de 259 paquets de beurre au prix de 21½ à 23½c.

Little Falls, 17 sept — Le beurre s'est vendu 22 et 23c.

**MARCHE DE MONTREAL**

Les affaires en beurre sont tranquilles et les prix sont faibles; 20c est un prix extrême, difficile à obtenir; on parle plutôt de 19½c. On commence à avoir une explication des bas prix de la saison qui, pour beaucoup, étaient restés à l'état d'énigme jusqu'à présent. On se demandait, en effet, pourquoi avec des troupeaux moindres en Angleterre, une production inférieure de beurre en Danemark, en Hollande et ailleurs, les prix offerts par le marché anglais n'étaient pas plus hauts.

La raison en est, dit-on, que le marché anglais devra recevoir d'Australie de très fortes quantités de beurre vendues à de très bas prix pour l'époque de la fabrication et qu'afin de mettre obstacle à l'encombrement du marché avant l'arrivée des beurres australiens on a maintenu les prix bas pour décourager l'importation des autres provenances. Nous donnons cette raison pour ce qu'elle vaut, ne pouvant la contrôler,



# J. A. Vaillancourt

Marchand de

## Beurre, Fromage, Provisions.

Achète aux plus hauts prix du marché, et vend à commission tous les produits de la ferme...

TELEPHONE BELL, MAIN 907.

Avances libérales sur consignations.  
Fournitures générales pour Beurreries et Fromageries.

..... Spécialité de .....

Tinettes pour Beurreries. Boîtes paraffinées de 56 lbs. pour l'expédition du beurre.

Sels HIGGINS, ASHTON et WINDSOR, les meilleurs pour Beurreries.

333 ET 335 RUE DES COMMISSAIRES, ————— MONTREAL.

# THE ST. LAWRENCE SUGAR REFINING CO.

..... LIMITED .....

————— MONTREAL.

FABRICANTS DES QUALITÉS L PLUS CHOISIES DE

## Sucres Raffinés Jaunes Efflorescents

Comprenant nos —————



(Bloomy Yellows)

Gafé Glair (Bright Coffee Sugars)

Phenix (qualité suivant le granule)

## Granulés "Extra Standard"

Les Meilleurs sur le Marché.

mais enfin c'est une explication qui en vaut une autre.

Les exportations de la semaine dernière ont été de 8,650 paquets contre 31,458 l'an dernier pour la semaine correspondante.

Depuis le 1er mai, les exportations ont été de 198,658 paquets, contre 320,752 l'an dernier pour la même période.

**ŒUFS**

On nous écrit de Liverpool, le 7 sept 1900 :

Marché ferme. Œufs du Canada et du Continent en bonne demande.

" Nous cotons :	s. d.	s. d.
Œufs du Canada.....	7 0	à 7 8
" frais d'Irlande.....	8 0	à 8 9
" " du Continent....	5 9	à 7 0

La demande sur le marché de Montréal est satisfaisant tant pour le commerce local que pour l'exportation.

Nous cotons : œufs frais choisis de 17 à 18c; œufs mirés No 1 de 14 à 15 et No 2 de 13 à 14c la doz.

**POMMES**

MM. J. C. Houghton & Co, nous écrivent de Liverpool le 5 sept 1900 :

	PRIX A L'ENCAN			
<b>Pommes]</b>	Vendredi	Lundi	Mercredi	
<b>Canadiennes et</b>	31 août	sept 3	sept 5	
<b>Américaines.</b>	s.d.	s.d.	s.d.	s.d.
<i>Canadiennes, barils.</i>				
Variétés d'autom.	6 0	9 3		
<i>Américaines.</i>				
Gravenstein.....	6 0	11 6		
Gonnett.....				
Summer Pippin..				
Variétés d'autom.	9 18	9		
Baldwin.....	9 0	12 0		
Culvert.....			5 3	6 0
Jenning.....			5 0	
Maiden Blush....			10 0	11 3
Pippin.....			7 3	11 3

**ARRIVAGES**

	Barils.
Arrivages pour la semaine finissant le 4 sept 1900. ....	2226
Arrivages antérieurs depuis le 1er juillet 1900. ....	1324
Total des arrivages au 4 sept 1900...	3550
Du 1er juillet 1899 au 4 sept 1899....	2662

**LÉGUMES**

Les pommes de terre se vendent au détail à 90c le quart et on les achète à 50c les 90 lbs au char et on les détaille à 60c les 90 lbs.

Les prix des haricots triés à la main sont cotés de \$1.60 à \$1.70 par minot en lot de char complet.

On cote : Salade, de 20 à 25c la doz. de choux de 10 à 15c la doz.; carottes nouvelles, 20c la doz de paquets; fèves 25c le sac; navets, de 20 à 25c la doz de paquets; tomates, de 10 à 25c le panier; concombres de 50c le quart; radis, 10c

la doz. de paquets; persil, de 15c la doz. de paquets; rhubarbe, 10c la doz. de paquets; choux fleurs, de 50c à \$1.00 la doz; aubergnes 60c la doz et céleri de 15 à 30c la doz de paquets.

**FRUITS VERTS**

Nous cotons :

Bananes, de 50c à \$1.00 le régime; oranges de Jamaïque, de \$6.50 à \$7.00 le quart; citrons de Messine, de \$4.00 à \$5.00 la caisse; pommes, de \$1.25 à \$2.00 le quart; poires \$1.50 la boîte et 35c le panier; poires Bartlett, de \$4.00 à \$6.00 le quart; pêches de 40 à 60c le panier; raisins Concord, de 2½ la lb et 25c le panier et Delaware, 40c le panier; prunes, de 45 à 60c le panier; melons, de \$2.50 à \$3.50 le panier d'une douzaine et melons d'eau de 20 à 25c pièce.

**FOIN PRESSE ET FOURRAGES**

MM. Hosmer, Robinson & Co., nous écrivent de Boston le 13 sept. 1900 :

" Les arrivages pour la semaine écoulée ont été de 141 chars de foin et 35 chars de paille et 21 chars de ce foin pour l'exportation. La semaine correspondante, l'an dernier, 243 chars de foin et 11 chars de paille et 75 chars de ce foin pour l'exportation.

Notre marché, actuellement, est ferme pour toutes les qualités de foin et nous pensons que le moment est favorable pour l'expédition avant que les arrivages ne deviennent plus abondants. Nous devrions pouvoir placer du foin expédié promptement, à environ 59c au-dessus des prix que nous cotons.

Arrivages satisfaisants de paille de seigle; prix sans changement.

" Nous cotons :

	Grosse balles.	Petites balles.
Foin, choix	\$17.00 à \$18.00	\$17.00 à \$17.50
— No 1..	16.00 à 17.50	16.50 à 17.00
— No 2..	15.50 à 18.00	15.50 à 16.60
— No 3..	14.00 à 15.00	14.00 à 15.00
— mél.d.tréf.	14.00 à 15.50	14.00 à 15.50
— tréfle.	14.00 à 15.00	
Paille de		
seigle long.	15.00 à 15.50	
— — mêlée	11.00 à 12.00	11.00 à 12.00
— d'avoine	9.00 à 9.50	9.00 à 9.50

Le marché de Montréal est très ferme par suite du peu d'arrivages. En réalité, ces arrivages sont en retard de trois semaines. A cette date, il n'est pas arrivé plus de foin nouveau qu'il n'en est reçu d'habitude au 1er septembre. Ce défaut d'arrivages s'explique facilement par le retard dans les travaux des récoltes de toute nature qui a empêché les cultivateurs de s'occuper de la vente de leur foin aussi activement que de coutume.

TELEPHONE MAIN 3978

# GEORGE HODGE & CO.

Exportateurs de Beurre et Fromage, 45 RUE WILLIAM MONTREAL

Nous payons le plus haut prix du marché pour Beurre et Fromage de la première qualité.

Attention spéciale donnée aux consignations de Beurre et Fromage.

Prompt retour pour toute consignation.

Correspondance sollicitée.



## INSTITUT D'OPTIQUE AMERICAIN, 1856, Ste-Catherine MONTREAL

Tél. Bell, Est 89.

Coin Cadieux

2ème porte à l'Est

Seule maison à Montréal, faisant la **Spécialité** dans la fabrication de **Verres, "Cristal de Roche," Diamants**, combinés et de toutes couleurs pour **Lunettes, Lorgnons, Etc.**, importés des plus célèbres manufactures étrangères, taillés et ajustés sur commande, par nos **Opticiens Spécialistes**, après un examen **soient fige**, selon la **Force de la Vue**. Guérissant les maladies d'**yeux**, les **inflammations** de toutes sortes, donnant l'**Energie** et la **Vigueur** aux **Nerfs Optiques** et rendant la **Vue forte** pour **Voie de Loin** comme de **Près**.

**Avis.**—Nous sollicitons les **cas difficiles**, désespérés, et déjà abandonnés des **Médecins**, d' venir nous voir et d' essayer nos merveilleux **Verres Optiques**, Ophthalmiques pour la guérison des yeux.

Consultations et Examen de la **Vue Gratis**. Satisfaction complète. Toutes prescriptions d'oculistés seront soigneusement remplies. Ouvert de 8 hrs A. M. à 8 hrs P. M. Le Dimanche, de 1 à 4 hrs P. M.

**Des Dames recevront dans des Salons Privés, Dames et Enfants.**

MAISON FONDÉE  
EN 1858

## Cognac Sorin

Domaine du Mortier  
COGNAC

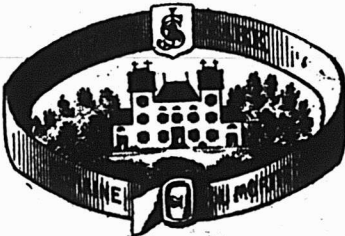
MEDAILLES AUX CONCOURS : 1868—1887—1889

Bouteilles : Carte Bleue, Carte Rouge, Carte d'Or. Flasks :  
caisse de 24, avec verres. 1/2 Flasks : caisse de 48, avec  
verres. Fûts, Quarts, Octaves, Demi-Octaves

J. SORIN & CIE, COGNAC  
Représenter par

A. Robitaille & Cie, 354-356, rue St-Paul, Montreal

Tels : Bell, Main 705; Marchand, 321.



LES MEILLEURES VALEURS  
AUX PLUS BAS PRIX.

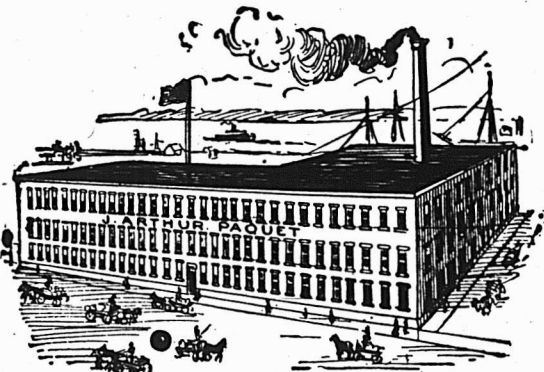
Fourrures, Gants, Mitaines,  
Souliers-mous, Raquettes, Calottes,  
Chapeaux : Paille et Feutre.

## J. ARTHUR PAQUET

Pointe-aux-Lièvres, QUÉBEC.

SALLES D'ÉCHANTILLONS :

5, Carré Victoria, Montréal. 52, rue  
Bay, Toronto.—Eue Main, Winnipeg.  
338, rue Hasting, Vancouver.



Si cependant nous avons un conseil à donner à ceux qui, marchands ou cultivateurs, tarderaient à vendre dans le but d'obtenir de meilleurs prix que ceux actuels, ce conseil serait de se rappeler ce qui s'est passé en 1894.

Ce qui cause la fermeté des prix en ce moment c'est que les expéditeurs ont encore des contrats à remplir et, nous le répétons les arrivages tardent à se faire.

Dans cette situation, ils ne sont pas disposés à faire des nouveaux contrats; de sorte que le foin arrivant en fortes quantités après que les contrats anciens auront été remplis, une baisse serait inévitable. Les prix du marché sont rémunérateurs et nos lecteurs feront bien d'en profiter chaque fois qu'ils auront l'occasion de vendre avant que le marché soit surapprovisionné.

Nous cotons ici, au char :

Foin pressé, No 1 à choix.	\$9 50 à 10 50
do do No 2.....	8 00 à 9 00
do mél. de trèfle.....	7 00 à 8 00
Paille d'avoine.....	4 50 à 5 00

### NOTES SPECIALES

LA SCIENCE EN FAMILLE. — 1er sept. 1900. Sommaire: Du rôle des vers de terre.—Le carbethyle.—La photographie instantanée: Hugo Muller.—L'alimentation chez les différents peuples: IV. en Amérique du Sud: Alfred Moulin.—La science pratique: Petit formulaire technique et procédés d'atelier: soudure très solide; vernis inattaquable par les acides; soudure de plomb; qualité des huiles végétales à graisser; hygiène, médecine, toilette; un conseil aux baigneurs; faut-il manger immédiatement après un bain; contre la chute des cheveux; Economie domestique: pour prolonger la durée des gants; faut-il mettre des os dans le pot-au-feu; pour se débarrasser des rats; pour conserver le bouillon.

Abonnement: Union Postale \$1.60, 118 rue d'Assas, Paris.

Messieurs les marchands de la campagne qui venez à Québec faire vos achats d'automne, si vous avez besoin de pipes, tabac et cigares, ne manquez pas d'aller au magasin de M. Jos. Côté, marchand de tabac en gros. Vous trouverez là tous les articles convenables et indispensables à un bon fumeur.

Monsieur Côté possède quatorze marques de cigares enregistrées, parmi lesquelles, il en est qui comptent dix ans d'existence, et dont la vente se multiplie sensiblement de jour en jour. M.

Côté importe directement la plus grande partie des pipes qu'exige son commerce.

Quant au tabac en feuilles, la réputation de ce marchand est depuis longtemps faite à ce sujet. Chacun sait que c'est lui qui procure le meilleur sur le marché.

M. Côté a aussi adjoint à son commerce de pipes et de tabac, la ligne des bonbons et des biscuits, et quoiqu'elle ne date que de quatre ou cinq mois, elle promet beaucoup de succès et d'encouragement.

TABLES D'ÉTALAGE A COMBINAISON.— La plus intéressante probablement des nombreuses nouveautés actuellement sur le marché est la table d'étalage à combinaisons qui a tant attiré l'attention des marchands partout. C'est l'invention la plus utile qui se puisse imaginer pour le marchand. C'est un ingénieux, mais simple appareil pour l'étalage de toutes sortes de marchandises. Il est construit de différentes pièces, et, au moyen d'un levier facile à manœuvrer, il peut être transformé en une bibliothèque, un escabeau, un porte-chapeaux, un buffet pour la vaisselle, ou une table plane ordinaire. Les avantages d'un semblable meuble à combinaison sont éviants. Le marchand général peut l'adapter à tous ses besoins, tandis que le marchand de chaussures, le marchand de vaisselle, le marchand de nouveautés, le papetier, la modiste le trouvent facile à agencer pour l'étalage de leurs marchandises respectives. Pour faire l'étalage des vitrines, c'est, naturellement, un précieux accessoire. On fabrique ces tables à combinaison en différentes grandeurs, et avec les bois les plus choisis, de sorte qu'elles constituent un joli morceau d'ameublement dans une chambre ou dans un magasin. MM. Boeckh Bros & Co. de Toronto, les manufacturiers annoncent que la saison d'automne leur a apporté de fortes commandes, et que les affaires augmentent de volume de jour en jour. Ils publient un petit livret illustré intéressant à ce sujet et qui vaut la peine que vous écriviez pour en recevoir une copie.

### Conservation des faïences

Pour préserver les faïences de leur fragilité naturelle, il convient de les faire bouillir, pendant une heure ou deux, dans une lessive de cendres ordinaires. Cela les préserve des gerçures que la chaleur y produit et qui sont pour elles, suivant l'expression connue: "le commencement de la fin."

BOITE DE POSTE 296.

TELEPHONE MAIN 1771.

# FRANK DUCKETT

Exportateur de Beurre et Fromage, 55, 57 et 59 Rue William, Montréal.

Nous payons le plus haut prix du marché pour Beurre et Fromage de première qualité.  
 Attention spéciale donnée aux consignations de Beurre et de Fromage.  
 Prompt retour pour toute consignation. CORRESPONDANCE SOLICITEE.

# ALEX. W. CRANT

B. de Poste 2321

Tel. Main 1263

Exportateur de Fromage  
 et Marchand à Commission

33, 35 et 37 RUE WILLIAM, MONTREAL.  
 2 à 6 HARRISON STREET, NEW-YORK.

Nous payons le plus haut prix du marché pour le meilleur Beurre et Fromage.  
 Nous garantissons donner entière satisfaction sur toutes consignations.

**ST-ARNAUD & CLEMENT,** 4 rue Foundling  
 MONTREAL

**BEURRE, FROMAGE, ŒUFS ET PROVISIONS**

... Achetés au plus Haut Prix ...

**FOURNITURES FROMAGERIES ET BEURRERIES.**

# ALLUMETTES KLONDYKE ET IMPERIALES

**CES ALLUMETTES SONT ABSOLUMENT GARANTIES.**

Les **EPICIERS** et **AUTRES MARCHANDS** ont intérêt à les **AVOIR EN STOCK.**

**Car elles se vendent bien,**

Demandez prix, etc., de **ARTHUR SAUCIER, Pont Maskinongé.**

# LAKE OF THE WOODS MILLING CO., Ltd.

Les moulins à farines les plus parfaits en Canada.

Capacité: 2,500 barils par jour.

Moulins à **KEEWATIN** et **PORTAGE LA PRAIRIE, Manitoba.**

Des élévateurs à toutes les localités importantes à blé dans le Nord-Ouest. Toutes sortes de farines de blé dur, en barils et en sacs. Les prix et les autres informations sont fournis sur demande.

**Bureau: Edifice du Board of Trade, MONTREAL.**

## Chronique de Québec

Mercredi, 19 septembre 1900.

Nous avons lieu de croire que les marchands de Québec n'ont pas à se plaindre de la semaine qui vient de s'écouler. Tous ceux que nous avons interrogés s'accordent à dire que la reprise des affaires a été, en général, beaucoup plus intense et plus active qu'ils ne l'avaient prévu. Cela est dû, selon eux, au fait que la température plutôt froide des derniers jours a provoqué les achats des marchandises d'automne plus à bonne heure que d'habitude. En conséquence, nous avons eu le spectacle d'un achalandage des magasins qui a dû produire de fortes recettes.

\*.\*

Pour être juste, nous sommes tenu de dire que les marchands sont pleinement à la hauteur de la situation. Non seulement leurs stocks d'automne sont au complet, plus riches, plus abondants et plus variés que jamais, mais encore, ils savent, la plupart d'entre eux du moins, attirer la clientèle en lui offrant, à des réductions vraiment surprenants, une foule de marchandises d'usage journalier dans la maison. Ce bon marché exceptionnel, convenablement annoncé par la presse quotidienne, produit son effet ordinaire sur grand nombre d'acheteurs et d'acheteuses qui guettent ces occasions et n'en perdent aucune.

Pour tout dire en quelques mots, nous n'hésiterons pas à affirmer que les méthodes employées par nos marchands—suberbes étalages, personnel entendu, prix marqués en chiffres connus, réclames judicieuses et constantes, réductions de prix faites à propos—sont de nature à activer les affaires et à transformer pour le mieux le commerce de la ville. En cela comme en bien d'autres choses, le Québec d'aujourd'hui a subi une métamorphose complète et n'est plus reconnaissable pour des gens qui l'ont quitté depuis déjà quinze ans.

Les manufactures de chaussures sont encore généralement occupées, mais quelques ouvriers se plaignent que le travail commence à diminuer, on nous dit même qu'on anticipe encore un ralentissement plus accentué dans la production dans une quinzaine. Il se peut toutefois que cet état de choses ne soit pas le même dans toutes les manufactures, mais nous signalons ce qu'on nous a rapporté à ce sujet.

\*.\*

## ÉPICERIES

*Sucres raffinés* : Jaunes \$4.55 ; blanc \$4.65 ; granulé \$5.15 à 5.25 ; powdered 7c.

*Mélasses* : Barbade pur, tonne, 40c à 41c ; Porto Rico, 38 à 42c ; Fajardos, 48 à 49c.

*Beurre* : Frais, 20c ; Marchand, 17c ; Beurrerie, 21 à 22c.

*Conserves en boîtes* : Saumon, \$1.20 à \$1.00 ; Clover leaf, \$1.60 à \$1.65 ; homard, \$3.50 à \$3.70 ; Tomates, 95c. à 1.00 ; Blé-d'Inde, 95c à \$1.00 ; Pois, 90c à \$1.00.

*Fruits secs* : Valence, 7 à 8c ; Sultana, 11 à 15c ; Californie, 8 à 10c ; C. Cluster, \$2.20 ; Imp. Cabinet, \$2.00 ; Pruneaux de Californie, 8 à 10c ; Imp. Russian, \$4.50.

*Tabac Canadien* : En feuilles, 9c à 10c ; Walker wrappers 15c ; Kentucky' 15c, et le White Burly, 15c à 16c.

*Planches à laver* : "Favorites" \$1.70, "Waverly" \$2.10, "Improved Globe" \$2.00.

*Balais* : A 2 cordes, \$1.90 la doz. ; à 3 do, \$2.60 la doz. ; à 4 do, \$3.40 la doz.

## FABINES, GRAINS ET PROVISIONS

*Farines* : Forte à levain, \$2.25 à \$2.35 ; Deuxième à Boulanger, \$1.90 à \$2.10 ; Patente Hungarian, \$2.40 ; Patente Ontario, \$1.90 à \$1.95 ; Rolier, \$1.85 à \$1.90 ; Extra, \$1.60 à \$1.65 ; Superfine, \$1.45 à \$1.50 ; Bonne Commune \$1.25 à \$1.30.

*Grains* : Avoine de semences 40 à 45c ; avoine (par 34 lbs) Ontario, 35 à 38c ; Orge, par 48 lbs 65 à 70c ; orge à drèche 70 à 80c ; Blé-d'Inde, 55 à 56c ; sarrasin 60 à 70c.

*Lard* : Short Cut, par 200 lbs \$17.00 à \$17.50 ; Clear Back, \$18.50 à \$19.50 ; saindoux canadien \$1.90 à \$2.00 ; composé le seau, \$1.60 à \$1.65 ; jambon 10 $\frac{1}{2}$  à 13c ; bacon 9 à 10c ; porc abattu \$6.00 à \$7.50.

\*.\*

Le hommes de chemin de fer et les capitalistes réunis à Montréal cette semaine ont, paraît-il, fait une excellente réclame à Québec dont ils ont vanté les avantages comme port d'expédition pour le commerce océanique. Nous acceptons ces louanges, que nous croyons sincères et que nous savons méritées. Toutefois, nous aurions tort de nous fier aux promesses de ces messieurs, et de nous endormir dans une fausse sécurité.

Durant ce temps-là, nos amis de Montréal travaillent et s'outillent pour conserver leur suprématie commerciale, incontestable et incontestée jusqu'aujourd'hui. Ils font bien ; de notre côté, il semble que nous ne devons pas non plus nous attendre que nous allons conquérir le premier rang seulement parce qu'il plaît aux capitalistes de nous



**COLD STORAGE**

**Beurre,  
Fromage,  
Œufs,  
Fruits.**

COIN DES RUES  
des Sœurs Grises  
et William,



Conservation d'après les  
méthodes scientifiques les  
plus approuvées.

Ventilation parfaite, air  
sec, température appropriée  
à la nature des produits à  
conserv.

**O. M. GOULD,**  
GÉRANT.

**VICTOR PORTE**

— Importateur de —

**VINS, COGNAC, LIQUEURS, Etc.**

Agent de Schroder, Schyler & Cie, Bordeaux; Gulchard Potheret & Fils,  
Chalon sur Saone; Théophile Roederer & Cie, Reims; Pellisson Père & Cie,  
Cognac; L. A. Price, Bordeaux; Cardinal Quinquina, Paris; Delettrez, Paris.

**A. BARBIER,** - - Directeur.

**34, Rue Lemoine, MONTREAL.**

POUR LA QUALITÉ, L'AROME ET LE FINI  
**LES CIGARES**

**El Parisian 10 cts à Laviolette 5 cts à**

NE SONT SURPASSÉS PAR AUCUNE AUTRE MARQUE

Prix envoyés sur demande.

**L. P. LANGLOIS & Cie, TROIS-RIVIERES, QUE.**

**Consumers Cordage Co., Ltd.**

283 Rue St-Patrick, Montréal, Qué.

Manufacturiers de

**Fil à Liens et Gordages de toutes descriptions**

Cable Manille, Cable Sisal, Cable en Jute, Cable de Rus-  
sie, Ficelle goudronnée pour les lattes, Merlin goudronné,  
Cable de Russie goudronné, Paquetage, Cordes à linge,  
Lignes dormantes, Licous en corde, Cable à lier.

**Corde à Poches et Ficelle à Paquets**

combler de louanges. Nous sommes dans le mouvement, et le progrès est marqué; il ne nous reste plus qu'à pousser vigoureusement de l'avant, sans jamais nous lasser.

Les hommes d'affaires qui dirigent les destinées de la ville et qui sont à la tête de nos grands établissements savent par expérience quels efforts il faut accomplir pour n'être pas débordés par nos entreprenants voisins. Nous faisons ces remarques pour mettre nos concitoyens en garde contre eux-mêmes. En voyant dans les journaux ces compliments à notre adresse, beaucoup se sont dit: "Inutile de faire de nouvelles dépenses et d'encourir de nouvelles responsabilités; voyez donc ce qui se dit au dehors: on ne peut plus se passer de Québec."

C'est une erreur profonde. Améliorons, améliorons toujours; les admirateurs sont encore le petit nombre; les détracteurs sont légion.

L. D.

## EXTRA

### RENSEIGNEMENTS COMMERCIAUX

#### PROVINCE DE QUEBEC

##### CESSIONS

*Montréal*—Standard Paper Co.

##### DISSOLUTION DE SOCIÉTÉS

*Montréal*—Trudel & L'Archevêque, épic.

##### EN DIFFICULTÉS

*Montréal*—Rodden Wm & Co, fonderie, offrent 30c dans la piastre.

Langlois Chs & Cie, produits en gros, offrent 25c dans la piastre.

##### FONDS A VENDRE

*Montréal*—Bishop (The) Engraving & Printing Co.

Montreal Milling Co.

Robitaille J. E., nouv., 24 sept.

##### FONDS VENDUS

*Trois-Rivières*—Duval & Bellefeuille, épic.

##### NOUVEAUX ÉTABLISSEMENTS

*Montréal*—Canadian Typewriter Exchange; Fred. S. Howard.

Gagnier J. H. & Co, peintres; Mde J. H. Gagnier.

*St Henri de Montréal*—Lebrun E. & Co, bouchers, etc.

#### PROVINCE D'ONTARIO

##### CESSIONS

*Dunvegan*—Murray D. A., mag. gén.

*Glen Robertson*—Stewart Alex. A., ferblantier.

*Granton*—Bynes Wm, grain.

##### DISSOLUTIONS DE SOCIÉTÉS

*London*—Mahon & Patten, hôtel; Wm Mahon succède.

##### EN DIFFICULTÉS

*Ottawa*—Bower B. D., marchand-tailleur.

##### FONDS A VENDRE

*Barrie*—Burr John, charron.

*Toronto*—Fleury F. E., marchand-tailleur.

##### FONDS VENDUS

*Crysler*—Bingham H., mag. gén. à Jardine & Snetsinger.

*St Thomas*—Ingram E. E., hôtel à W. Eustis.

Miller Chs, épic., à T. Henry.

*Smith's Falls*—Murray James, épic.

*Windsor*—Langlois Moses, hôtel, à Geo. Baldwin.

##### INCENDIES

*Ottawa*—Birkett Thomas & Son Co, Ltd, quincaillerie en gros et en détail, (endommagé) ass.

*Woodstock*—Whitelaw Robert, fondeur, etc, ass.

##### NOUVEAUX ÉTABLISSEMENTS

*Leamington*—Consumers Tobacco Co, Ltd.

*Smith's Falls*—Cullen Richard, épic.

### Ventes de Fonds de Banqueroute par les Curateurs

Par Kent & Turcotte, le stock de chapeaux etc. de Canadian Cap Works Co à 33c dans la piastre à R. Pierce.

Par Kent & Turcotte, le stock de nouveautés de E. Mathieu à 6¼c dans la piastre à P. O. Casavant.

Par H. Lamarche, le stock de nouveautés de P. B. Larivière à 35c dans la piastre à A. Racine & Cie et les dettes de livres à 10c dans la piastre à J. R. Savignac.

Par Wm Renaud, le stock de chaussures de Alph Chicoine à 58c dans la piastre à Pierre Chicoine.

Par Kent & Turcotte, les dettes de livres de Mde L. Cantin, modes, à 7c dans la piastre à M. Boisvert, le stock sera vendu en lot de détail par Marcotte Frère.

#### Pour enlever les taches de bougie

On prend un peu d'alcool rectifié à 90°, et l'on en verse trois ou quatre gouttes sur la tache. Avec la paume de la main, on frotte vigoureusement. La bougie se réduit en poudre qui s'envole en soufflant dessus. Quant à la tache, elle a disparu complètement.

## Les Machines à Ecrire SMITH PREMIER

ont obtenu à l'Exposition de Paris le Diplôme de Grand Prix avec le plus grand nombre de points, arrivant en tête de toutes les vingt machines exposées. Ayez la meilleure, un Smith Premier, tel qu'attesté par les plus grands experts du monde,

WM. M. HALL & CO.,  
1702, Rue Notre-Dame, - Montréal.  
TEL. BELL: MAIN 983



## LEFEBVRE, RYAN & CIE

MANUFACTURIERS DE

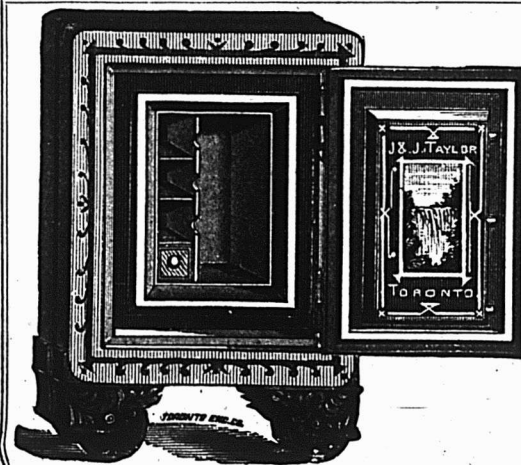
Vinaigres et Marinades, Vinaigres Purs, Marinades de toutes sortes  
DE QUALITÉ SUPERIEURE SOUS TOUS RAPPORTS.

## VINAIGRE IMPERIAL

Reconnu comme donnant toujours la plus  
entière satisfaction.

BUREAUX ET ENTREPOTS :

155 à 159 rue des Commissaires, et 4 à 10 rue Duc  
**MONTREAL**



**J. & J. TAYLOR**  
**TORONTO SAFE WORKS**  
TORONTO, ONT.

Etablis depuis près d'un demi-siècle.

Manufacturiers de Coffres-forts à l'épreuve du feu, à l'épreuve du feu et des voleurs ; de portes de voûtes à l'épreuve du feu et des voleurs, et de plaques pour voûtes.

**R. B. HILLS,**  
Agent pour Montréal  
1804 Rue Notre-Dame.





## Papier-Glue : Tanglefoot

CONTRE LES MOUCHES

(Scellé)

EFFICACE HYGIÉNIQUE

Attrape les mouches et les germes qu'elles entraînent. Impénétrable. Dure longtemps.

Employé dans le monde entier

The O. & W. THUM CO., Grand Rapids, Mich. E.U.A.

NEW YORK: 15 Jay St. SAN FRANCISCO: 121 California St.

**POISSONS.** Hareng du Labrador. Hareng du Cap Breton. Morue No 1 et No 2. Morue Sèche. Saumon, Truite, Flétant, Sardines, Etc., Etc. Huile de Morue et de Loup Marin. **AUSSI: FARINE, LARD, SAINDOUX, BEURRE, FROMAGE, Etc. Etc.**

**J. B. RENAUD & CIE**

126-140 Rue Saint-Paul,

QUEBEC.

## Les MOUTARDES PURES DE DUNN

donnent une satisfaction sans mélange.

La raison en est — qu'elles donnent du profit aux marchands et de la satisfaction aux consommateurs.

DUNN'S MUSTARD WORKS, HAMILTON, ONT.

Tant que vous n'aurez pas goûté les célèbres



Echantillons envoyés gratis sur demande.



TABACS EN POUDRE....

**FRECHETTE**

vous ne saurez pas ce que c'est qu'un tabac vraiment supérieur vendu avec la garantie des fabricants.

Miller & Lockwell, - - Quebec



Peinture Préparée "Island City."

Pour l'intérieur et l'extérieur des maisons.

La meilleure peinture sur le marché. La mieux adaptée pour notre climat. La plus pure et la plus économique.

Peinture à plancher "Island City." Celle qui couvre le plus de surface. Celle qui couvre mieux le bois. Celle qui durcit en vieillissant.

Peinture à vernis "Island City." Pour Voitures, Instruments Aratoires, etc. Elle conserve le bois. Elle dure longtemps propre. Elle donne toujours satisfaction.

P. D. DODS & CIE

Entrepôts et Bureaux: 188 et 190 rue McG II,

Usines: 274, 276, 278 rue St-Patrice,

TORONTO.

WINNIPEG.

MONTREAL.

**Fruits Secs.**

Abrioot Calif.	0 00	0 16	0 00
Amandes b.	0 10	0 10 <sup>1/2</sup>	0 00
" Tarracone.	0 14	0 15	0 00
" Valence écalée.	0 00	0 00	0 00
Amand. amères écalée.	0 00	0 45	0 00
" écalée Jordan.	0 00	0 35	0 00
Dattes en boîtes.	0 08	0 00	0 00
" " en sac.	0 00	0 03 <sup>1/2</sup>	0 00
Nectarines Californie.	0 10	0 11	0 00
Noix Marbot.	0 10	0 11	0 00
" Grenoble.	0 12	0 13	0 00
" de Brésil écalées.	0 12	0 13	0 00
Noix Pecan roll.	0 12	0 13	0 00
Peanuts très fin.	0 12	0 13	0 00
Pêches Californie.	0 10	0 11	0 00
Poires.	0 13	0 15	0 00
Pommes écalées.	0 00	0 00	0 00
Pommes à vapeur.	0 08	0 08 <sup>1/2</sup>	0 00
Pruneaux Bordeaux.	0 04	0 08	0 00
" Bonnie.	0 05	0 05	0 00
" Californie.	0 07	0 10	0 00
Raisins Calif. 2 cour.	0 00	0 00	0 00
" 3 "	0 00	0 00	0 00
" 4 "	0 00	0 00	0 00
Corinthe Provinciale.	0 11	0 12	0 00
" Filliras.	0 11	0 12	0 00
" Patras.	0 12	0 13	0 00
" Vostizias.	0 12	0 13	0 00
Malag. London Layers bte.	0 00	1 40	0 00
" Connosseur Cluster.	0 00	0 00	0 00
" Buckingham.	0 00	3 00	0 00
Cluster.	0 00	4 25	0 00
Malaga Russian Cluster bte.	0 05	0 10	0 00
Sultana " " "	0 05	0 07	0 00
Valence " " "	0 07	0 08	0 00
" Selected.	0 07	0 08	0 00
" Layers.	0 08	0 08	0 00

**Fruits verts.**

Ananas, pièce.	0 00	0 00	0 00
Attocas.	0 00	0 00	0 00
Bananes.	0 50	1 00	0 00
" régime.	1 25	2 00	0 00
Pommes.	0 00	0 00	0 00
Raisins Malaga bte.	0 00	0 00	0 00
" "	0 00	0 00	0 00
Oranges Valence (420/cse	0 00	0 00	0 00
" (714).	0 00	0 00	0 00
" Navels.	0 00	0 00	0 00
Seedlings.	0 00	0 00	0 00
Sanguines.	0 00	0 00	0 00
Scrubs, caisse.	0 00	0 00	0 00
" Acacia.	0 00	0 00	0 00
" "	0 00	0 00	0 00
Jamaïque, baril.	5 00	7 00	0 00
" " "	4 00	5 00	0 00
Citrona Messina.	4 00	5 00	0 00
" Malaga, bte 70 ds.	0 00	0 00	0 00
" "	0 00	0 00	0 00

**Liquors et spiritueux.**

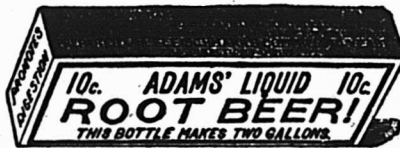
Brandies (droits payés)	à la caisse.	
Sorin—Carte bleu.	\$ 5 50	
Carte rouge.	6 50	
Carte d'or.	11 00	
2 1/2 gal. avec verre.	13 00	
4 1/2 gal. avec verre.	19 00	
FURS.		
Quarts.	4 00	
Octaves.	4 25	
" oct.	4 25	
Hennessy "pintes	13 00	
" * chopines.	14 25	
" * pintes.	19 25	
" * V. O. pintes.	19 25	
Martel * chopines.	12 75	
" * V. O. pintes.	17 00	
" V. S. O. P. pintes.	18 50	
Par lotede 10 caisses assorties ou non,		
286 de moins par caisse.		
F. O. B. Montréel, net 30 jours ou		
1 % 10 jours.		
Boutelleau & Co., F. P.	9 00	
" O. B.	12 00	
" V. V. O. B.	14 00	
" 1824.	21 00	
Conturrier.	7 00	
" flasks.	8 00	
Marion.	6 00	
" flasks.	7 00	
Rivière-Gardat.	17 00	
Optima.	19 00	
Bisquit Dubouché.	9 25	
Renard & Co.	19 25	
E. Met.	10 75	
" * * *	12 50	
" V. O. P.	15 50	
" V. S. O. P.	16 25	
" V. S. O. P.	20 25	
E. Puet 1860.	26 25	
" 1850.	26 25	
" 1840.	30 25	
J. Borlaine.	6 75	
Pellissier 1850.	43 50	
" S. O. P.	22 00	
" 1830.	16 00	
C. M. Arquet.	11 50	
V. Forte 1854.	22 00	
au gallon.		
Fine Champagne.	5 75	
Champagne.	3 80	
Centurier.	3 40	
Maxton.	3 80	
Hennessy.	0 00	

Martel.	au gallon.	0 00	8 75
Pellissier, XXX.	0 00	1 50	
" autr.	0 00	5 75	
V. Forte 1864.	0 00	8 75	
F. Fust.	0 00	3 75	
J. Borlaine depuis.	0 00	4 11	
Elvire Gardat.	0 00	4 43	
Esquit Dubouché.	4 30	4 43	
Esquit Dubouché & Co.	4 30	4 43	
Boutelleau & Co.	3 80	6 00	
à la caisse.			
St-Georges, 12 lit.	12 50		
24 1/2 pts imp.	14 50		
Chauvet cachet or 12 lit.	0 00	17 75	
St-John.	0 00	11 50	
St-John, J. Martineau.	0 00	10 50	
St-Paul, Martineau.	0 00	7 75	
Tabot frères.	4 25	6 15	
Jamaïque.	6 25	7 50	
Whisky, Ecossois.	10 00	10 50	
Mullmore, flasks.	7 00	0 00	
Heather Dew.	11 25	0 00	
" flasks.	12 50	0 00	
Special Reserve.	9 00	10 00	
" "	0 00	11 75	
Ex. Spe Liqueur, flacons.	5 50	9 00	
Dewar's Special Liqueur.	12 25	15 50	
DeWara's Special Social.	7 25	8 50	
H. Fairair & Co.	9 50	8 50	
Royal Eagle.	10 00	18 00	
Sheriff's R. O. spec.	0 00	10 25	
Mackie's R. O. spec.	8 25	8 50	
" Islay.	8 25	8 50	
Glenfalloch.	9 00	10 25	
Glenlivet * * *	10 00	10 25	
Cabinet crown.	0 00	8 75	
" "	0 00	10 75	
" "	0 00	16 75	
Harvey's R. O. S. spec. lig.	0 00	12 50	
" Fitz-James J. old.	0 00	12 50	
Alex. McAlpine old scotch.	0 00	8 75	
Watson old scotch, qts.	0 00	8 75	
" " " "	0 00	8 75	
Thom & Cameron.	0 00	8 75	
Bernard's Encore.	8 25	9 50	
Bullock, Lade & Co.	10 75	11 00	
Special blend.	10 75	11 00	
extra special.	0 00	5 75	
" L. Karline.	0 00	5 75	
Usher's O. V. G. reserve.	0 00	6 75	
" " " "	0 00	6 75	
Gaelic Old H. H.	0 00	12 00	
Greer's O. V. H.	0 00	9 50	
Stewart's Royal.	0 00	10 00	

# ADAMS' ROOT and GINGER

## Beer Extracts

Se vendent de l'Atlantique  
au Pacifique.



Demandez à votre four-  
nisseur de gros.

Grandeur de 10c donne 2 gallons. } Pour prix, voyez  
Grandeur de 25c donne 5 gallons. } les prix courants

CANADIAN SPECIALTY CO., 118 King St. East, TORONTO, Ont. - Seule Manufacturière.

## LES CAFÉS SUPÉRIEUR-SPECIAL-EXTRA

Sont reconnus les meilleurs pour la force, l'arôme, la saveur.

Prix 15 p.c. à 25 p.c. plus bas que tous les autres cafés.

Demandez Echantillons  
et Prix.

**LANGLOIS & PARADIS, QUEBEC.**

### VINAIGRES PURS

Nous recommandons tout spécialement aux Epiciers et Mar-  
chands Généraux notre marque **TIGRE.**

Prix défiant toute compétition.

**LA CIE CANADIENNE DE VINAIGRE, 35A, RUE ST-ANTOINE, MONTREAL.**

Manufacture sous la surveillance du Revenu de l'Intérieur.

Ecrivez pour liste de prix et échantillons.

## NAZAIRE TURCOTTE & CIE

- IMPORTATEURS -

### Thés, Liqueurs et Epiceries

- - QUEBEC - -

EDMOND BOUCHER

**BOUCHER & ROFFEY**

HARRY ROFFEY

**...TAILLEURS...**

Coin des rues St-Pierre et Notre-Dame,

Téléphone Main 1548.

MONTREAL

### PAS DE STOCK COMPLET SANS

La meilleure à acheter.  
La meilleure à vendre.  
La meilleure à employer.

Les ingrédients sont tous absolument purs.

La véritable poudre à pâte "Cooks Friend," avec la  
marque sur chaque paquet, est en vente dans le gros.







# LE SEL WINDSOR

POUR LA TABLE ET LA LAITERIE

— Le Meilleur dans le Monde Entier.

C. H. LETOURNEUX, prés.

C. LETOURNEUX, vice-prés.

J. LETOURNEUX, sec.-trés.

LeTOURNEUX, FILS & CIE, Lim., MARCHANDS - FERRONNIERS

Nos. 259, 261, 263 ET 265 RUE SAINT-PAUL MONTREAL

Demandez-donc le Cigare "NEW JERSEY" en boîte de 50, 10 cigares au paquet, nouvelle marque que la maison Jos. Côté, vient de mettre sur le marché. Ce Cigare est d'une valeur sans précédent. Pour prix, référez à notre liste des prix courants.

## JOS. COTÉ

Importateur et Marchand de Tabac, Cigares et Cigarettes

179 Rue Saint-Joseph, QUEBEC.

Ne commandez **SEL** d'aucune sorte  
pas de avant

d'avoir obtenu nos prix.

**VERRET, STEWART & Co.**  
**MONTREAL.**

## The Canada Sugar Refining Co.

MONTREAL.

Limited

Manufacturiers de Sucres Raffinés  
de la Célèbre Marque

# REDPATH

De qualité et pureté les plus hautes, d'après les derniers procédés  
et les machines nouvelles qui n'ont de supériorité nulle part.

**SUCRES EN MORCEAUX.**—Boîtes de 50 et 100 lbs.

**GRANULÉ "CROWN."**—Marque spéciale, la plus belle qu'on puisse produire.

**EXTRA GRANULÉ.**—Qualité très supérieure.

**SUCRES "CRÈME."**—Non séché.

**SUCRES JAUNES.**—De tous les grades.

**SIROPS.**—De toutes qualités, en barils et demi barils.

— Seuls fabricants de Sirops fins en canistres de 2 lbs. et de 8 lbs.

E. Mercier & C <sup>ie</sup> , carte d'or	28 00	30 00
Vin des Princes.....	22 00	28 00
Vin d'Als.....	16 00	17 00
E. Casanove.....	22 00	20 00
Tessier.....	14 00	16 00
Imperial extra dry.....	00 00	15 09
Convent, très sec.....	20 00	22 00
Theop. Roderer.....	40 00	42 00
Cristal Champagne.....	16 00	26 00
Réserve Chuvé.....	16 00	18 00
Sportsman Ch.....	16 00	18 00

**Cuir et Peaux.**

Cuir et semelles.

(Prix à la livre.)		
Spanish No 1, 18 lbs moy.	0 26	0 27
" No 1, 25 lbs et a-d.	0 00	0 26
" No 1, léger.....	0 25	0 28
" No 2.....	0 00	0 25
" No 2, 18 lbs moy.....	0 00	0 26
Zanzibar.....	0 23	0 34
Slaughter sole No 1 steers.	0 25	0 30
" " " " No 2 p. ord.	0 25	0 27
" " " " " " crop No 1	0 30	0 32
" " " " " " " " crop No 2	0 28	0 30

Cuir et harnais.

(Prix à la livre.)		
Harnais No 1.....	0 33	0 35
" No 1 E.....	0 32	0 34
" No 2.....	0 30	0 33
" taureau No 1.....	0 00	0 00
" " " " No 2.....	0 00	0 28

Cuir et empiègues.

(Prix à la livre.)		
Vache cirée mince.....	0 40	0 45
" " " " forte No 1.....	0 00	0 40
Vache grain, pesante.....	0 40	0 45
" " " " écossaise.....	0 38	0 40
Taure français.....	0 99	1 00
" " " " anglaise.....	0 90	1 00
" " " " canadienne, Lion.	0 75	0 85
Veau can., 25 à 30 lbs.....	0 75	0 80
" " " " 38 à 45.....	0 69	0 85
" " " " 45 et plus.....	0 50	0 80
Vache fendue Out H.....	0 25	0 30
" " " " H. M.....	0 23	0 30
" " " " Junior.....	0 21	0 23
" " " " Qué sen. h. m.....	0 24	0 28
" " " " Jun. m. à light.....	0 20	0 23

Vernis.		
Vernis à harnais.....gal.	0 00	1 80
" " à tuyaux.....dz.	1 10	1 20
" " Parisien.....gal.	0 00	0 90
" " Royal poliah.....	0 70	0 75
" " " " " " " " " " " "	0 00	1 25

**Vins.**

Non Mousseux.

Bordeaux ord.....casse	2 80	3 50
" " " " " " " " " " " "	0 90	1 10
" " " " " " " " " " " "	5 65	6 65
Médoc.....gal.	4 85	5 85
St-Julien.....	4 25	5 25
Châteaux.....	7 00	21 00
Bourgoigne.....	0 90	1 10
Bourgogne, ordinaire.gal.	1 35	1 80
Stelle.....	0 90	1 10
Sherry.....casse	4 50	11 00
" " " " " " " " " " " "	0 95	4 00
Porto.....casse	0 00	15 00
Gordon & Cie.....gal.	2 10	3 75
Moselle.....casse	9 00	10 00
Sourthes.....gal	15 00	21 00
" " " " " " " " " " " "	5 65	6 65
" " " " " " " " " " " "	5 50	6 50
Malaga, Gordon & Cie.....	0 00	4 00
Claret L. Pinaud qts.....	0 00	2 60
" " Faure Frères.....gal.	0 00	0 90
Robertson Bros Oporto gal.	1 50	10 00
" " " " Sherry ca. 00	1 50	10 00
" " " " " " gal.	1 50	8 50

**Mousseux.**

(Prix à la caisse.)

Bourgoigne Mousseux.....	0 00	0 00
Moselle Mousseux.....	16 00	21 00
Hock Mousseux.....	15 50	17 00
Saumur, Tessier & Co.....	13 00	14 50
" " " " " " " " " " " "	13 00	14 50
" " " " " " " " " " " "	12 50	14 00

Champagnes.

J. Mumm.....	23 00	25 00
G. H. Mumm.....	28 00	30 00
Arthur Roderer.....	22 00	24 00
Rug Clicquot.....	28 00	30 00
Veuve Clicquot.....	23 00	24 00
Rommery.....	23 00	24 00
" " " " " " " " " " " "	23 00	24 00
Louis Roderer.....	28 00	30 00
Piper Heidsiek.....	27 00	29 00
Perrier-Jouët.....	29 00	30 00

Thés de Chine.		
Thés verts Young Hyson.	0 14	0 18
Ping Sney, bis 30 lbs lb.	0 16	0 20
" " " " " " " " " " " "	0 18	0 22
" " " " " " " " " " " "	0 18	0 22
Moyune, calasses.....	0 38	0 42

**Thés verts Gun Powder.**

Moyune, calasses.....lb.	0 40	0 44
Ping Sney, bis, Pin head " "	0 32	0 35
" " " " " " " " " " " "	0 25	0 28
Pea Leaf, choix, bis.....	0 20	0 22
" " " " " " " " " " " "	0 14	0 16

**Thés noirs.**

Kalaw.....cs lb.	0 12	0 14
Pan Young.....	0 14	0 16
Keemuns, Kin Tuck " " "	0 18	0 20
Moning, choix.....	0 30	0 34
Pucking, boîtes 20 lbs.....	0 13	0 15
commun.....	0 13	0 15
Packing, boîtes 20 lbs.....	0 18	0 18
fin.....	0 22	0 25
Orange Pekoe, bis 20.....	0 25	0 30
lba, parfumé.....	0 24	0 30
Formosa Oolong, bis.....	0 24	0 30
20 lbs, (le Papillon).....	0 24	0 30

**Thés de l'Inde.**

Darjeelings, Bloomfield, lb.	0 32	0 40
Assam Pekoe.....	0 20	0 24
Gloria, Pekoe Sou.....	0 18	0 20
chong.....	0 16	0 18
Amral, Souchong.....	0 16	0 18
Gloria, Pekoe.....	0 14	0 16

**Thés de Ceylan.**

Syria, Golden Tipped Pekoe.....casse, lb.	0 27	0 35
Gallaheria, Flowery Pekoe.....casse,	0 20	0 23
Bombra, Pekoe Sou- chong, Souchong.	0 18	0 18
Lutcomber, Souchong, calasse,	0 14	0 16
Golden Tipped Pekoe, (marque Abeille), No 8, calasses 40 x 5, (10 x 1 lb et 60 x 5, lb).....	0 34	0 38
Flowery Pekoe, (mar- que Abeille), No 8, calasse 40 lbs, 10 x 5, lb et 60 x 5, lb.....	0 24	0 30
Flowery Pekoe, No 8, calasse 40 lbs, 10 x 5, lb et 60 x 5, lb.....	0 24	0 27
Ceylon Pekoe Karava, demi casse.....	0 24	0 27

Sauce Worcester, 3/4 ob. doz.	3 50	3 70
" " " " " " " " " " " "	6 25	6 50
" " " " " " " " " " " "	3 25	3 55
Catnap de tomates.....	1 00	4 00
" " " " " " " " " " " "	1 90	3 40
Sauce aux champignons.....	3 25	3 55
Sauce Chill.....	3 75	4 05

**Sel.**

Sel fin, quart, 3 lbs.....	2 65	2 75
" " " " " " " " " " " "	2 60	2 65
" " " " " " " " " " " "	2 40	2 50
" " " " " " " " " " " "	0 00	0 30
" " " " " " " " " " " "	0 00	1 00
" " " " " " " " " " " "	0 40	0 42 1/2

**Sirops.**

Perfection.....lb.	0 02 1/2	0 03 1/2
" " " " " " " " " " " "	0 00	1 30
" " " " " " " " " " " "	0 00	0 09
Sirop Redpath, tins 8.....	0 00	0 35

**Sucres.**

Jaunes raffinés.....\$4 40	\$5 10	\$5 10
Extra ground.....	5 80	6 00
" " " " " " " " " " " "	5 05	5 25
Cut loaf.....	5 80	6 00
" " " " " " " " " " " "	5 80	6 00
" " " " " " " " " " " "	5 90	6 10
Powdered.....	5 55	5 75
Extra, granulé.....	5 75	5 95
" " " " " " " " " " " "	5 30	5 50

Ces prix doivent être augmentés de 5c par 100 lbs pour les villes de Montréal et Québec.

**Thés du Japon.**

Extra choiehi du mois de mai.....	0 37 1/2	0 35
Castor No 1.....	0 00	0 00
Choiehi.....	0 00	0 00
Hibou No 2.....	0 00	0 32 1/2
Bon.....	0 00	0 25
Hibou No 50.....	0 10	0 20
Faucon (Hawk).....	0 04	0 14
Spécial.....	0 06	0 19
Hibou No 100.....	0 14	0 15
Moyen.....	0 14	0 17
Otter.....	0 04	0 14
Maman (Siftings).....	0 06	0 09
Nibe (choix).....	0 14	0 15



A. BLONDIN

Appareils de Chauffage à Eau chaude, à Vapeur, Haute et Basse Pression.  
Buanderies et Cuisines à Vapeur.  
Devis et Prix fournis sur demande.  
Ouvrage garanti. Prix raisonnables.

ECRIVEZ-NOUS.

**A. BLONDIN & CIE.**

PLOMBIEERS  
SAINT-HYACINTHE, P. Q.



O. DAoust

## LES CHEVEUX GRIS....

reprennent la couleur noire de la jeunesse et acquièrent avec le

**“ Restaurateur de Robson ”**

une souplesse et un lustre absolument incomparables.

EN VENTE PARTOUT, 50c LA BOUTEILLE.

**J. T. GAUDET, PROP., JOLIETTE, P. Q.**

**SERRURES, VERROUS et toutes les FERRURES pour Bâtiments.**

AUSSI les fameuses **PEINTURES PREPARÉES** de Sherwin-Williams  
soit pour l'intérieur ou l'extérieur, **VERNIS, PEINTURES à PLANCHER,**  
**EMAIL** pour bains ou bric-à-bracs, etc., aussi **PINCEAUX** et **BLANCHIS-**  
**SOIRS** de toutes sortes.

**L. J. A. SURVEYER, 6 RUE ST-LAURENT.**

**Il y a un arrière gout plaisant**  
dans le **Bœuf prêt pour Lunch**

qui laisse une bonne impression, que partagent  
le produit lui-même et la firme qui le vend.

**Pensez-y!**



# NORWICH UNION FIRE INSURANCE SOCIETY

Fondée en 1797.

J. H. LABELLE, Surintendant.

Edifice Temple, 185 rue St-Jacques, Montréal.

## LEDUC & DAOUST MARCHANDS DE GRAINS et de PRODUITS

EN GROS ET A COMMISSION.

Spécialité: Beurre, Fromage, Œufs et Patates.

AVANCES LIBERALES FAITES SUR CONSIGNATIONS.  
CORRESPONDANCE SOLLICITEE.....

1217 ET 1219, RUE SAINT-JACQUES, MONTREAL

## National Assurance Co. Ireland.

Incorporée par une charte royale et autorisée par  
Acte spécial du Parlement.

Bureau Chef au Canada, 1735 rue Notre-Dame Montréal.

M. O. HINSHAW - Agent Principal.

AGENTS SPECIAUX, DEPARTEMENT FRANCAIS

DROLET &amp; ALARIE, No. 20 rue St-Jacques. ISIDORE CREPEAU, No. 34 Côte St-Lambert.

Pourquoi ne pas vendre le meilleur,  
lorsqu'il est tout aussi bon marché ?

### Le Noir à Chaussures de l'Armée Anglaise

Le meilleur brillant dans le monde entier. Employé  
dans tous les quartiers militaires au Canada et par  
tous les portiers de chars Pullman & Wagner et  
par tous les portiers d'hôtels.

650 Rue Sherbrooke, MONTREAL.

P. F. DALLEY CO., Limited, - Hamilton, Canada.

## LOTS A BATIR

dans la plus belle et la plus  
saine partie de la Ville Haute.

AU GRAND AIR

## Pour Résidences Privées

PRIX AVANTAGEUX POUR L'ACQUÉREUR.

Il y a des lots de toutes grandeurs et à tous prix, au choix de l'acheteur.

### TOUT LE CONFORT DESIRABLE

Eau—Canaux—Trottoirs et Macadam—Gaz—Lumière Electrique. Eglise—  
Ecole—Couvent—Médecins—Pharmacie—Boucherie—Epiceries déjà installées

CHOISISSEZ-VOUS UN HOME " A VOUS.

Service de Tramways Irréprochable. Toutes informations fournies avec plaisir.

A. &amp; H. Lionais, Propriétaires, 25 rue St-Gabriel



**PAIN POUR OISEAUX** Est le "Cottam Seed," fabriqué d'après six brevets. Marchandise de confiance; rien ne peut l'approcher comme valeur et comme popularité. Chez tous les fournisseurs de gros.

## FAUCHER & Fils

Importateurs et Marchands-Ferronniers

### Bois et Garnitures de Voitures

Fournitures pour Carrossiers et Forgeons, telles que Fer en barres, Acier, Charbon de forge, Peintures, Vernis, etc.

Nos. 796 à 802, Rue Craig,  
**MONTREAL.**

Téléphone Main 576

**FERRONNERIES, HUILE,  
PEINTURES, CHARBON,  
ETC., ETC.**

*Edvanagh Co.*  
COR NOTRE DAME & SEIGNEURS

Manufacturiers et Importateurs,  
Montréal.

## L. N. DENIS

Tapissier-Decorateur

Blanchissage,

Peinture a façon.

Stock considérable de Papiers Peints,  
Ferronneries. Prix défiant toute  
concurrence.



Tel. Bell East 1774

Tel. Marchands 166

313 rue St-Laurent,  
**MONTREAL.**

**LOTS A BATIR** — Localité Superbe, de Grand Avenir. S'adresser à A. & H. LONAI, 25, r. St-Gabriel, Montréal.

## THE JAMES ROBERTSON CO., LT

**MARCHANDS DE METAUX,  
FABRICANTS DE TUYAUX EN PLOMB,**

Coudes en plomb comprimé, Plomb de chasse, Mastic, Blanc de plomb. Spécialité de l'enveloppe des Fils Electriques avec du plomb; aussi Scies rondes Scies à moulins, Godendards et autres scies.

Bureaux: 144 rue William,

Usines: coin rues William et Dalhousie. **MONTREAL.**

## On Guérit l'Intempérance.

Il est généralement admis aujourd'hui que la passion de boire est une maladie dont la cure est facile. La **CURE DIXON** a donné les résultats les plus satisfaisants dans les cas réputés incurables. Le traitement ne comporte aucune publicité ni injections hypodermiques. Envoi sur demande de la notice détaillée, sous enveloppe cachetée.

**Dixon Cure Co.**

J. B. LALIME, Gérant,

572 rue St-Denis, Montréal.

EDWIN HANSON.

WILLIAM HANSON.

## Hanson Bros.

Courtiers en obligations des Gouvernements, Municipalités, Chemins de Fer et Industries.

Nous avons toujours en mains des obligations de premier ordre, convenant pour placements par les Fidéi-commissaires, les Banques, les Compagnies d'Assurances, les Sociétés et les spéculateurs privés. On peut obtenir des listes d'obligations ainsi que les prix sur demande adressée au bureau, chambre 20, bâtisse Canada Life, Montréal.

## LES MARCHANDS...

Qui vendent le

## SIPOP D'ANIS DE GAUVIN

Donnent satisfaction à leurs clients et réalisent un honnête profit.

Tous les marchands de gros vendent le SIPOP D'ANIS DE GAUVIN.

DEPOT GENERAL.

**J. A. E. GAUVIN**

1286 Rue Ste-Catherine, Montreal.





## COMPTABLES.

F. X. BILODEAU.

A. O. CHALIFOUR.

**B**ILODEAU & CHALIFOUR,Comptables, Auditeurs et  
Commissaires, Liquidateurs  
de faillites.No 15 rue Saint-Jacques,  
Montréal.

Téléphone Bell Main 3232.

**A**LEX. DESMARTEAU,

Successesseur de Charles Desmarteau,

COMPTABLE, AUDITEUR,  
LIQUIDATEUR DE FAILLITES.Commissaire pour  
Québec et Ontario.Bureaux, 1598 et 1608 rue Notre-Dame,  
Montréal**G**AGNON & CARON,

Curateurs, Experts Comptables.

Bâtisse des Chars Urbains,

Tel. Bell Main 815. B. P. 911 Montréal.

Arthur Gagnon, Gérant de la Succession  
Hon. Jean Louis Beaudry.L. A. Caron, Auditeur de la ville de Mai-  
sonneuve et de la Chambre de Com-  
merce du district de Montréal.**W**M. RENAUD,Comptable, Auditeur et  
Commissaire. Spécialité :  
Règlement des affaires de  
Faillites.No 15 rue St-Jacques,  
Montréal.

Téléphone Main 2274.

**S**T-AMOUR & TURGEON,Commissaires  
Comptables Liquidateurs  
et administrateurs de suc-  
cessions, etc.Chambres 512 à 514, Edifice New York Life,  
11, Place d'Armes.

Tel. Bell Main 3285. Montréal.

**GEO. GONTHIER****Expert Comptable et Auditeur****EXPERT REPRESENTANT****The Account, Audit & Assurance Co'y,  
Limited., New York.**Spécialité : Audition de livres et organisation  
de comptabilité d'après méthode appelée  
"Balance Sheet System of Accounts."**11 et 17, Côte de la Place d'Armes**

Tel. Bell Main 1480. MONTREAL.

**Journal des Débats, Paris**  
EDITION HEBDOMADAIRELe journal des Débats, dont la réputation est  
universelle, publie une édition hebdomadaire spé-  
cialement distribuée aux pays qui n'ont pas de  
relations postales quotidiennes avec la France.Cette revue contient les meilleurs articles parus  
dans l'édition quotidienne.

Prix d'abonnement, \$2.60 pour six mois.

**17 RUE DES PRETRES SAINT-GERMAIN L'AUXERROIS  
PARIS, France.****SIMPSON, HALL, MILLER & CO.**Manufacturiers d'Articles Fins en Electro-plaqué  
et seuls propriétaires et manufacturiers des**Célèbres Couteaux, Fourchettes et Cuillers  
de WM. ROGERS.**Bureau Principal et Manufacture, Wallingford,  
Conn.Succursale du Canada, 1794 rue Notre-Dame  
Montréal. A. J. WHIMBEY, gérant.**TELE**

TEL. BELL UP 971

**Canada Electric Co.,****L. ROUSSEAU** Gérant**2501, STE-GATHERINE, COIN CRESCENT**Installations de lumière électrique et  
d'Horloges de contrôle électrique  
Téléphones pour dépôts,  
Cloches Electriques, Etc., Etc.

SEULS AGENTS POUR LA

**STANDARD ELECTRIC TIME CO**

de Waterbury, Con

**COURSE POUR LES TAPIS...**Tel est le mot qui exprime le mieux l'ac-  
tivité qui prévaut en ce moment dans  
les Tapis, Rideaux et Couvertures de  
plancher à chacun de nos Trois Grands  
Magasins de Tapis.**THOMAS LIGGET,**1884 rue Notre-Dame, Montréal.  
2446 rue Ste-Catherine, Montréal.  
175 à 179 rue Sparks, Ottawa.**A**VIS DE FAILLITE

In Re

**J. E. ROBITAILLE,**

1029 rue Ontario, Montréal.

Vente par encan, au No 86 rue St-Pierre, Mont-  
réal,**Lundi, 24 Septembre 1900, à 11 heures**Stock de nouveautés, tapis, prélaris.....\$13,726 43  
Mobilier du magasin..... 613 25

\$14,339 08

Dettes de livres, suivant liste..... 144 51

Le magasin sera ouvert le 22,

**KENT & TURCOTTE,**

97 rue St Jacques.

**BENNING & BARSALOU,**

Encanteurs.

**BENSEIGNEMENTS COMMERCIAUX****PROVINCE DE QUEBEC****CESSATIONS DE COMMERCE**

*Grand'Mère* — Beauchemin Arthur, hôtel parti pour Shawinigan Falls.

*Montréal*—Eagle Baking Powder Co ; Ths B. Munro se retire.

**CESSIONS**

*Montréal* — Clément A. I., épïc. ass 24 septembre.

Johnston James, quincaillerie, ass 24 septembre.

Tees & Co, meubles etc.

Liffiton C. A. & Co, café et épices.

Vanchehteing Edw., épïc.

*Shawinigan*—Girard T. L. & Co, mag. gén.

**CURATEURS**

*Montréal* — Bilodeau & Chalifoux à Cyp. Lacroix, constructeur.

Desmarteau Alex à Chs Langlois & Co, provisions en gros.

Wilks A. W. à Paris Milne & Co, chapeaux, etc. à com.

*Québec*—Paradis V. E., à Michaud & Gauvin, nouv.

**DÉCÈS**

*Coaticook* — Hopkins A. T., moulin à farine.

**DISSOLUTIONS DE SOCIÉTÉS**

*Montréal*—Desjardins E. & O., épïc.

*Westmount*—Egan & Co, nouv.

**EN DIFFICULTÉS**

*Montréal*—McGillis A. D., provisions en gros offre 10c dans la piastre.

Bell J. shua A., négociant, demande de cession retirée.

Leblanc J. R., quincaillerie.

Rodden Wm & Co, fondeurs.

Standard Paper Co.

**EN LIQUIDATION**

*Drummondville et Montréal* — Maple (The) Clothing Co, ass. 24 sept.

**FONDS A VENDRE**

*Hebertville*—Hudon A. R., mag. gén. 24 sept.

*Montréal*—Cantin Mde L., modes. Desjardins Chs, constructeurs ; les immeubles 1er octobre.

Filiatrault F., épïc.

Labelle & Deschamps, quincaillerie.

McGillis A. D., produits 26 sept.

Manis M., chapeaux etc., 26 sept.

*Québec*—Reid Craig & Co, mfrs de papier etc., 25 sept.

*St Hyacinthe*—Beauchemin Mde J.-B., modes.

**FONDS VENDUS**

*Drummondville*—Larivière P. B., mag. gén.

*Lac Bouchette*—Côté Jules, mag. gén. à 48c dans la piastre.

*Montréal*—Davies Wm S., nouv.

Fauteux Mde E. & Co, modes.

Mathieu E., nouv.

Trudel Edm., hôtel.

*St Laurent*—Deguire J. L. & Co, bois, charbon, etc.

**NOUVEAUX ÉTABLISSEMENTS**

*Chambord*—Lindsay & Gingras, mfrs de bardeau.

*Lachine*—Lâkeview Hôtel.

*Montréal*—Gillies & Patterson, papier en gros.

Lesage E. H. & Co, nouv. ; Albertine Lesage.

Montreal (The) Millinery Co ; Landon Eaves.

Doimel (The) Linen Mesh System Co ; Karl Weld.

Greater Montreal (The) Land Co, demande charte.

Guertin R. & Co, épïc. etc. ; Mde Rémi Guertin.

Jarvis & Fraid, restaurant.

Levesque J. E. & Co, épi ; ; Mde J. E. Lévesque.

Malone & Robertson Ltd, mfr de moulures, etc. demande charte.

Merchants (The) Supply Co ; Alex. Picken.

Quimet Léandre & Frère, couvreurs.

Perfect (The) Shoe Shop.

*Sherbrooke*—Ingoff Gold Mining Co, demande charte.

*St Polycarpe*—Levac & Lalonde, chaussures.

**PROVINCE D'ONTARIO****CESSATIONS DE COMMERCE**

*Hamilton*—MacLaine John R. B., tabac etc.

*South Woodside*—Plant Harvey, épïc ; Peter Harvey succède.

*Troy*—Mitchell John, forgeron.

**CESSIONS**

*Chatham*—Hall Isabella, chaussures.

Gorrie Daniel, confiserie etc.

*Ottawa*—Bowers Benj. D., marchand-tailleur.

*Penetanguishene*—Gendron M. & Co, épïc., modes, etc.

*Thessalon*—McKechnie & Steele, mag. gén.

*Woodstock*—Willison Walter, hôtel.

**DÉCÈS**

*London*—Malloch Wm & Co, mfrs, etc ; James Fairbairn.

**DISSOLUTIONS DE SOCIÉTÉS**

*Westport*—Janson R. & Co, mag. gén.

**EN DIFFICULTÉS**

*Smith's Falls*—Grondin Ed., marchand-tailleur.

# OTTAWA FIRE INSURANCE CO. CAPITAL \$1,000,000

(COMPAGNIE D'ASSURANCE CONTRE LE FEU OTTAWA)

Bureau Principal pour la Province de Québec : 183, rue St-Jacques, Montréal.

CARSON BROS., Agents en Chef.

F. GAUTHIER, Inspecteur.

LA CIE D'ASSURANCE D'ANGLETERRE

SECURITE ABSOLUE.

Capital et Actif dépassant \$20,000,000

# LANCASHIRE

Succursales au Canada : BUREAU CHEF A TORONTO. J. G. THOMPSON, Gérant.

Inspecteurs : A. W. GILES et J. A. FRIGON.

## A la HAUTEUR des Circonstances

On ne perd pas une occasion d'améliorer les polices de la **Union Mutual**. Elles sont

Absolument modernes sous le rapport des privilèges. Véritablement protectrices sous le rapport des résultats.

Assurance prolongée sans déductions. Incontestabilité sans restrictions.

Les porteurs de Polices comme les agents toujours loyalement traités.

## UNION MUTUAL LIFE CO., - PORTLAND, MAINE

Incorporée en 1848. Bon territoire disponible pour bons agents, adressez-vous à

**FRED. E. RICHARDS**, Président.**ARTHUR L. BATES**, Vice-Président.**HENRI E. MORIN**, Agent en chef pour le Canada, 151 Rue St-Jacques, Montréal, Canada

Pour les agences de la Division Ouest de la Province de Québec et Est de l'Ontario, adressez-vous à

**WALTER I. JOSEPH**, Gérant, 151 rue St-Jacques, Montréal.

## WESTERN ASSURANCE Co.

Compagnie d'Assurance contre le Feu et sur la Marine.

Incorporée en 1851.

CAPITAL SOUSCRIT

\$2,000,000

CAPITAL PAYÉ

1,000,000

ACTIF, au-delà de

2,320,000

REVENU ANNUEL, au-delà de

2,530,000

BUREAU PRINCIPAL, TORONTO, Ont.

Hon. GEO. A. COX, président. J. J. KENNY, vice-prés. et directeur gérant. C. C. FOSTER, secrétaire

Succursale de Montréal : 189 Rue Saint-Jacques.

**ROBT. BICKERDIKE**, gérant.**ROUTH & CHARLTON**, agents de la ville.

## AGENTS ET COLLECTEURS DEMANDÉS

# ...PAR La Canadienne

S'adresser personnellement ou par lettre à

F. GARON, Gérant.

Compagnie d'Assurance sur la Vie

BUREAU PRINCIPAL : 7, PLACE D'ARMES, MONTREAL.

Argent à prêter sur première hypothèque

# LONDON & LANCASHIRE

## LIFE INSURANCE COMPANY

Bureau Principal pour le Canada, Montréal

RT. HON. LORD STRATHCONA &amp; MOUNT ROYAL, Président.

B. HAL. BROWN, Gérant Général pour le Canada.

J. L. KERR, Asst Gérant Général.

F. SICOTTE, Gérant Département Français.

## FONDS A VENDRE

*Dundalk*—Lockhart T. F., épïc., etc.  
*Shallow Lake*—Shallow Lake (The)  
 Woodwork Mfg Co Ltd, 24 sept.  
*Stratford*—Humphrey John A., épïc.

## FONDS VENDUS.

*Barry's Bay*—Inglis John, mag. gén.  
*Barrie*—Henderson J., quincaillerie à  
 J. R. Hamby.  
*Hamilton*—Swazie A. W., épïc; la suc-  
 cursale de la rue St-John à F. H. Blain.  
 Hill John, mfr de cigares, etc; le  
 détail à Albert Ormond.  
*Rat Portage*—Graham & Co, mag. gén.  
 la succursale de Napinka à Hamein &  
 Cameron.  
*Sheffield*—Steele J. W., forgeron.  
*St-Thomas*—Miller Chs, épïc.

## NOUVEAUX ÉTABLISSEMENTS

*Hamilton*—Hetherington Joseph, res-  
 taurant.  
*Mine Centre*—McRorie Daniel, con-  
 fiserie et cigares.  
*Sault Ste-Marie*—Algoma (The)  
 Supply Co., Ltd.  
*Toronto*—Consolidated (The) Pulp &  
 Paper Co Ltd.

## NOUVELLE-ECOSSE

## CESSATIONS DE COMMERCE

*Hartland*—Brown S. J., harnais parti  
 pour Campbellton N. B.  
*Lawrencetown*—McLeod Mde J., hôtel.  
*Oxford*—Kanter S. & Co, nouv.

## CESSIONS

*Yarmouth*—Lewis Alex. P., Sheldon  
 Lewis & Co and Western Grocery Co.

## DÉCÈS

*St Jean*—Clark James B., restaurant.

## INCENDIES

*Beaver Cove*—McDonald Alix, for-  
 geron.

## NOUVEAUX ÉTABLISSEMENTS

*Amherst*—Moffat Bros, épïc, etc.  
*Bear River*—International Packing &  
 Industrial Co.  
*Glace Bay*—McKenzie Duncan, sellier  
*Halifax*—Hubleby Cyrus, provisions.  
 Larder Hubley & Co, épïc.  
*Sydney*—Hardison F. J., pharmacie.

MANITOBA ET TERRITOIRES  
DU NORD-OUEST

## CESSATIONS DE COMMERCE

*Brandon*—Beaubien David, hôtel; D.  
 C. McKinnon succède.

*Strome J. R.*, mag. gén.  
*Bell City*—Lunn A., hôtel.  
*Trean E. D.*, mag. gén.  
*Makinak*—Lockhart John C., mag.  
 gén; Campbell & Co succèdent.

## DÉCÈS

*Brandon*—Molloy R. J., marchand  
 tailleur.

## EN DIFFICULTÉS

*Lumsden*—Burrows & Balfour, mag.  
 gén.

## FONDS A VENDRE

*Edmonton*—Mullett Ted., pharmacie.  
*St Malo*—Corbeau Mde A. L. J., mag.  
 gén.

## FONDS VENDUS

*Carberry*—Duhamel Adam-F., mag.  
 gén. à E. G. Rodell.  
*Manitow*—Gordon C. R., mag. gén. à  
 C. H. Newton à 55c dans la plâtre.  
*Winnipeg*—Nova Scotia Wool Depot,  
 mfr de bonneterie.  
*Yorkton*—Longstaff H. J., hôtel à  
 McDougall Bros de Plumas.

## INCENDIES

*Morden*—Morden Woolen Mills Co,  
 ass.  
*Oak Lake*—Graissie Alex., harnais.  
 Thompson Haunah, épïc.  
 Wright Geo., hôtel.  
*Whitemouth*—Tabin M. N., hôtel; Chs  
 H. Forrester succède.

## NOUVEAUX ÉTABLISSEMENTS

*Dauphin*—Sutherland & Stelok, quin-  
 caillerie, ont ouvert une succursale à  
 Gilbert Plains.

## COLOMBIE ANGLAISE

## CESSATIONS DE COMMERCE

*Lake Bennett*—Lindsay N. J., phar-  
 macie parti pour White Horse.  
*Phoenix*—Berg Thos & Co., hôtel;  
 Almstrom & Berg succèdent.  
*Rossland*—Sdao D. M., cigares, etc;  
 Mich Sdao succède.

## CESSIONS

*Vancouver*—Sandell Shirt Co, merce-  
 ries, etc.  
 Vancouver Bottling Works.

## EN DIFFICULTÉS

*Nanaimo*—Standard J. S., nouv.

## NOUVEAUX ÉTABLISSEMENTS

*Dawson City*—French & Carroll, mag.  
 gén.  
*Vancouver*—Star (The) Hotel Co.  
*Victoria*—Victoria Tailoring Parlor,

# The American Fire Insurance Co.

...DE NEW YORK...

— ETABLIE EN 18

Bureau Principal pour le Canada, TORONTO.

JAS. BOOMER, Gérant.

DES DEMANDES D'AGENCES SONT SOLLICITEES DANS TOUT LE DOMINION.

N. B.—Les porteurs de polices de cette Compagnie ont la garantie additionnelle de la Manchester Fire Assurance Co., d'Angleterre.

## FEU :: :: FONDÉE EN 1833 COMPAGNIE D'ASSURANCE MARINE BRITISH + AMERICA

Capital en Argent - \$750,000.00. Actif Total, au-delà de \$1,473,536.05  
Pertes payées depuis sa fondation \$18,707,996.75

Bureau Chef à Toronto, Ont. Geo. A. C. Cox, Président; J. J. Kenny, Vice-Président; P. H. Sims Sec.

EVANS & JOHNSON, Agents Résidents, 1723 Notre-Dame, MONTREAL

Fondée en  
1710

## SUN FIRE INSURANCE

LONDRES,  
Angleterre.

La plus ancienne compagnie au monde, faisant exclusivement des opérations d'assurance contre le feu.  
Le surplus, au-delà du capital et des obligations, excède \$7,000,000.

Succursale Canadienne à TORONTO, Ont, - - - H. M. BLACKBURN, Gérant.

☞ On a besoin d'agents dans tous les districts non représentés.

## Provident Savings Life Ass. Society of New York

La meilleure Compagnie pour les Assurés et les Agents.

... Les agents habiles, et les personnes recherchant une position rémunératrice  
peuvent s'adresser au bureau principal ou à aucun des agents généraux de la Compagnie.

Bureau Principal pour Ontario : Temple Building, Toronto.

do do do Québec : Temple Building, Montréal.

## THE FEDERAL LIFE ASSURANCE COMPANY

Bureau principal : HAMILTON, Ont.

CAPITAL ET ACTIF.....	\$1,669,660.80
SURPLUS AUX PORTEURS DE POLICES.....	723,257.77
PAYÉ AUX PORTEURS DE POLICES EN 1899.....	125,454.89

☞ Les Polices-Contrats les plus désirables. ☞

JAS. H. BEATTY,  
Président.

DAVID DEXTER,  
Directeur Gérant.

J. K. McCUTCHEON,  
Suint. des Agences.

PROVINCE DE QUEBEC

Cour Supérieure.

ACTIONS

DEFENDEURS DEMANDEURS. MONTANTS

Kobe, Japon

Japan (The) Exporting Co. S. H. Ewing & Sons 40785

Lachine

Dominion Bridge Co et al. Jas Healy 1e cl.

Laprairie

Beauvais Roch & Frère. J. H. Wilson 100

Longueuil

David Ernest et al. Dame E. St Amand et al 107  
Tremblay Dame L. Dame M. M. Charron et vir 3e cl.

Little River East

Alexander J. E. & F. J. Kearny Peter Kearny 320

Montréal

Alexander Succ. J. R. The D. W. Karn Co Ltd 297

Baril Wilbrod. E. Leonard & Son 205

Becherer Loos & Co. Fisher & Lenz 1e cl.

Burrett Wm Jas. Cie d'Approvisionnement Alimentaires 137

Brennan Succ. Arthur. Odilon Crépeau 183

Butterworth Wm J. et al. Dame A. Brodeur 560

Bercovitch H. & Co. John Fisher Son & Co 3e cl.

Can. Pac. Ry Co. Hector Cataford (domm.) 1500  
do Jos. Laforest do 500

Cook W. J. Chs W. Trenholme 182

Dupuis Philomène et vir. Oscar Duckett 4e cl.

Derome Hermine. Succ. Elie Plante 110

Fortin Elz. J. A. C. Madore et al 100

Fortin J. Hilaire. Armand Hudson 132

Fenton J. W. Dame J. S. Walker 2e cl.

Guay Lea et al. Chs Dubois 841

Griffin Jas et J. P. J. C. Wray 530

Grafton F. X. & Sons. Hon. J. A. Ouimet 875

Grace P. & Co. G. Deserres 271

Hague John C. Jas W. Pyke 249

Killoran John et al esqual. R. C. Clift 1e cl.

Laferrère Oscar. Jos Brien dit Durocher 5000

Lesage E. H. & Cie. Donatien David 108

Liffiton Chs A. The Howell Lith Co 225

Lacasse Dame Zeph. Frk l'artenope (dommages) 1999

Lamb Ths. J. D. C. Howden et al esqual 1e cl.

Larivée L. & Co. John Macdonald & Co 101

Larose Dame L. F. Birbeck Inv. Socy and Sav. Co 1e cl.

Lamarche J. F. H. O. Edy 124

Meunier L. G. Deserres 127

Mount E. C. & Co. R. C. Jameison & Co 109

McEntyre Daniel. Amanda J. Creed 2e cl.

Montreal London Gold & Silver Development Co. R. Instant 100

Merchants Bk of Halifax et al. Ontario Bk 1e cl.

Mignac Dom. Benj. Dagenais 149

Newman F. W. et al. Hon. J. F. R. Masson 1e cl.

Pierce Bros. Mde Nathan Sperber 111

Pelletier Dam. Alfred Brunet 399

Pettener B. J. The Oriental Tobacco Co 4400

Prevost Frs. Jos. Frechette 199

Reidy John. Margaret Meany 117

Raymond J. F. Maggie & J. Cooke 124  
Royal Electric Co. Ville de Maisonneuve 350  
Robert J. Cyrille. Trust & Loan Co 2000  
Ross Arthur. John A. Rowan 2e cl.  
Stanley Georgiana Duff. L. Harris & Co 150  
Standard (The) Paper Co. The Molsons Bk 380  
Simpson W. D. Cléop. Pagnuelo 128  
Temple Ths A. & Sons. Hugh Graham 240  
Victoria & Montreal Fire Ins. Co. Kod. Poirier 3000

do F. Barrette 1e cl.

Waldron Elizabeth et al. Dame J. S. Walker et vir 478

Wood P. W. et al. Alex. M. Foster 403

Notre-Dame de Bonsecours

Coutu Zéph. Olivier Limoges sr 688

Québec

O'Neil S. J. & Co. H. B. Muir & Co 500

Roxton Fall

Champigny Tous. S. D. Joubert et al 500

Ste Cunégonde

Perry Ls Victor. J. Brouillette 150

St Guillaume d'Upton

Trinque Dame Vve Pierre es-qual. La-porte Martin & Cie 442

St-JHenri

Lamoureux Succ. Ulric. James Walker Hardware Co 145

Beaudin Bélonie. Clément Laffeur & Décarie 2e cl.

Cité de St Henri. Cité de Ste Cunégonde 173

Lavoie Nap. et al. La Banque d'Hochelega 1e cl.

Gougeon Hyp. Lamarche & Benoit 200

St Hubert

Baillargeon Tous. Geo. Baillargeon 3e cl.

St Louis Mile End

Robert Geo. Z. Sénécal 100

Duperrault Adol. Birbeck Inv. Socy and Sav. Co 1e cl.

Sto Martho

Chartrand Naz. J. Hy Wilson 178

Verchères

Geoffrion Aimé, N. P. Odilon Desmarais 399

Warwick

Beauchemin Ernest. Dame S. Charlebois et vir 175

Westmount

Fuller Geo. E. A. W. Blouin 100

Ville de Westmount. Cité de Ste Cunégonde 173

McArthur T. Mde John P. Whelan 111

Morgan Ed B. John G. Grant 3484

Cour Supérieure

JUGEMENTS RENDUS

DEFENDEURS. DEMANDEURS. MONTANT

Montréal

Armstrong C. N. Imperial Oil Co 191

do W. H. Evans 331

Brenner Sam. Moses Vineberg 170

Boisseau Jules A. N. F. Duquette 165

Daniel Edm. F. et al. J. W. Shepp et al 194

Dominion Coal Co. Wm Murphy 425

Frappier Valérie. Frk W. May et al 169

Leet Lynn P. et al. C. B. Place 2053

Montreal (The) Base-Ball Co. Ed Quivron 27

*McCaskey, Dougall & Co.*  
Fabricants de  
*Vernis Fins*  
et *Savons.*  
Montreal

**LS. DESCHENES**  
**ENCANTEUR DE COMMERCE**

— ET —

**Jobber en Chaussures**  
**NO 60 RUE ST-JEAN**  
**QUEBEC**

N. B.—Messieurs les marchands de la campagne  
épargneront de l'argent en venant me faire visite  
avant d'acheter ailleurs. J'ai constamment en  
mains toutes sortes de Jobs pour leur commerce

Téléphone Bell Main 2681

**Marc A. Brodeur & Cie**  
**Marchands**  
**Tailleurs...**

**1858 Rue Notre-Dame**

A quelques portes à l'ouest  
de la rue McGill,

**MONTREAL.**

**C. H. WALTERS & CO.**  
**BANQUIERS**  
**3, Rue Saint-Sacrement, Montréal.**

Achat et vente de Billets de Commerce.  
Négociation de Bons et Débentures.

TEL. BELL MAIN 1571.

MAISON ETABLIE EN 185 .

**D. COLLINS**

(Près de la Gare Dalhousie)

**44 Rue St-Paul, Montréal.**

Manufacturier  
de Balances en  
tous Genres.



Balances à Poin  
et à Charbon,  
faites à ordre.

**Spécialité : Réparations de tous genres.**

**COMMIRÉ & DEMERS**  
**FONDEURS**

Enverront sur demande leur liste  
de prix et d'escompte pour les arti-  
cles en fonte, comprenant : —

Poêles et Fourneaux de Cuisine, Tortues,  
Poêles pour Repasseuses, -- Poêles à  
Fourneaux, Chaudrons, Bouilloires,  
(Canards), Evers, Bancs d'Ecoles,  
Bancs de Jardins, -- Roues,  
Et une grande quantité  
d'autres articles en  
fonte.

BUREAUX, ATELIER ET ENTREPOT

Coin des rues ONTARIO et DESJARDINS,  
**MAISONNEUVE, MONTREAL**

**THE NATIONAL LIFE ASSURANCE CO. OF CANADA**

INCORPORÉE PAR ACTE SPÉCIAL DU PARLEMENT DU CANADA

CAPITAL AUTORISÉ - - - - - \$1,000,000

**Bureau Principal: Temple Building, Toronto.**

H. S. HOWLAND, Président. R. H. MATSON, Directeur-Gérant. F. SPARLING, Sec.-Trésorier

Les personnes qui ont l'intention de s'assurer devraient examiner les plans  
attrayants de la "National Life," avant de s'assurer ailleurs.

On demande des agents actifs et de confiance, dans tous les comtés de la Province de Québec: ils devront  
être des hommes d'une réputation inattaquable.

S'adresser au Bureau Principal, Temple Building, Toronto.

ou à Chs. G. Glass, Gérant Provincial, 180 rue St-Jacques, Montréal.

Murphy John. . . . . Directors and Trustees of St Patrick's Orphan Asylum	132
Ogden Steven Pratt alias . . . . . La Reine	800
Pichette Nap. . . . . Elise Gingras	135
Proulx Jos. . . . . G. Deserres	224
Rhine Dame Carrie. . . Wm Francis et al esql	8987
Rocque Jos. Célerier alias . . . . . Dame Christine Chagnon et al	1560
Schacliter Chs. . . . . S. W. Boyd et al	147
Saunders John. . . . . La Reine	600
Tourangeau Nap. et al. . . . . C. C. Rouillard	598
Talioretti Victor. . . . . N. G. Valiquette	114
Williams A. T. . . . . G. Deserres	101
White Wm. . . . . La Reine	600
<b>Plessisville</b>	
Pelletier Alph. P. . . . . J. E. Methot	143
<b>Quyon</b>	
Mulligan Dame H. C. et al. . . . . Hector Mackenzie	1732
<b>Shefford</b>	
Bullis R. & R. A. . . . . H. Vassal	347
<b>St Basile le Grand</b>	
Gauthier Clément père. . . . . C. Gauthier fils	300
<b>St Bruno</b>	
Cadioux Arthur. . . . . Norbert Cadioux	684
<b>St Boniface de Shawinigan</b>	
Lupien Géd. & Zéph. . . . . M. Régnier	117
<b>Ste Cunégonde</b>	
Houde Naz. . . . . Emilio Major	101
<b>Ste Clothilde de Horton</b>	
Dufresne Victor. . . . . E. Piuze	340
<b>St Henri</b>	
Brière John J. -B. . . . . Ed Leroux	371
Richer Glorifié. . . . . Louis Cantin	175

**Cour de Circuit**

**JUGEMENTS RENDUS**

<b>DEFENDEURS.</b>	<b>DEMANDEURS. MONTANTS</b>
<b>Absents</b>	
Breton Elzéar. . . . . Ville de Maisonneuve	69
<b>Belcell</b>	
Laporte Wm. . . . . E. Bernard	33
<b>Chambly</b>	
Fournier Dam. . . . . Montreal Brewing Co	23
<b>Côte St Paul</b>	
Boyer Moïse. . . . . J. E. Ménard	14
<b>GrandMère</b>	
Gingras Louis. . . . . Montreal Loan & Investment Co	71
Bourassa Ferd. . . . . J. Bellefeuille	24
Dumais Arthur. . . . . Gauthier & Tremblay	26
<b>Ile Perrot</b>	
Groulx A. . . . . G. Constant	11
<b>Laprairie</b>	
Bonnetterre Alph. . . . . S. Laliberté	13
<b>L'Assomption</b>	
Vézina Zéph. . . . . E. Cavanagh	7
<b>Lachine</b>	
Leblanc E. et al. . . . . T. E. Gagner	25
<b>Lavaltrie</b>	
Dufresne F. . . . . M. Raphaëlovitch	22
<b>Longueuil</b>	
Tremaine A. . . . . Cité de Montréal	1

<b>Maisonneuve</b>	
Laurin S. . . . . L. Legault	27
<b>Montfort</b>	
Gaudon T. . . . . T. Patenaude	82
<b>Montreal</b>	
Alain Ferd. . . . . Horace Manseau	19
Archambault J. et al. . . . . G. F. Prévost	13
Abraham John. . . . . T. Kingsland et al	9
Allard Ernest. . . . . Dame V. Lévesque	24
Archambault J. A. . . . . J. B. Parent	13
Adler Isaac et al. . . . . The School Trustees Disst. of St Louis	10
Arsenault C. . . . . A. Geoffrin et al	16
Beaudoin Alph. . . . . E. Tison	17
Barclay J. R. . . . . Cité de Montréal	41
Bessette Dame Anathalie. . . . . Jules Balcer et al	43
Bastien Alph. . . . . J. A. Perrault	40
Brunelle A. . . . . J. A. Perrault	8
Bourcier Paul. . . . . F. X. Charbonneau	16
Bayard Dame Ferd. Com. d'Ecoles St J. B.	269
Bédard Alb. . . . . O. Desmarais et al	20
Bélanger E. . . . . S. Laiberté	36
Bercovitch Delle R. . . . . Dame R. Silverstone	73
Bourdeau F. . . . . C. Marand	7
Bull J. . . . . F. F. Kelly	20
Bull J. . . . . J. A. Jacobs	57
Brosseau J. . . . . G. Grégoire	20
Chevigny J. O. R. de. . . . . Alph. De guise	7
Charpentier W. A. . . . . Orsali et al	10
Cantin Jos. . . . . P. St Arnaud	6
Carter S. J. et al. . . . . Dom. Transp. Co	89
Cuthbert J. . . . . John T. Ewart	9
Circé Narc. . . . . E. Guilbault	16
Charland Dame Léon. . . . . Ls Cabana	14
Corbeil Alf. . . . . L. B. Durocher	19
Charette L. . . . . A. Ostigny	25
Dubé Jos. . . . . Wm Patterson	56
Dasylla P. . . . . Dame A. Desnoyers	29
Duguay U. et al. . . . . S. Laliberté	24
Desjardins Mag. et al. . . . . J.-B. Charbonneau	53
Dunham Eleanor. . . . . F. W. Norman	59
Desrosiers H. . . . . C. Marand	7
Duval Phil. . . . . M. J. Gadbois	8
Dugon M. . . . . D. Murphy	44
Dépatie Edm. . . . . S. Miller	11
Emond Oct. . . . . Godf. Dugas	55
Edgecombe Elie. . . . . Delle A. Rutler	14
Farly Bernard. . . . . D. Guilbault	15
Farrell Chs. . . . . V. Allard et al	15
Felton M. . . . . L. P. Barrette	11
Grafton F. E. & Sons. . . . . C. Théoret	6
Gordon John. . . . . E. Major	88
Grubel A. J. . . . . P. Fernand	5
Guay S. . . . . T. Murphy	25
Gauthier W. L. . . . . J. Brien	12
Glenfield. . . . . Geo. W. Pringle	73
Gauthier Ant. . . . . G. Pelletier	24
Godin F. X. . . . . Henri Mathieu	12
Grégoire A-hille. . . . . S. Laliberté	26
Gauthier Ed. . . . . Dame F. Brière	49
Grignon H. . . . . O. Labrecque	36
Gamble Wm. . . . . Jacques Levesque	27
Gardner John. . . . . Jane Walton	12
Hayden A. H. et al. . . . . Delle M. T. Gonée	18
Holmes T. A. . . . . Jos. Chaput	8
Hurteau J. A. . . . . J. A. Chaput	50
Hawkins Hy. . . . . Jas Stewart	12
Jourdain E. . . . . P. A. Thériault	24
Joly J. . . . . J. Rozenthal	8



# La Farine Préparée

(SELF-RAISING FLOUR)

## de Brodie & Harvie

est aujourd'hui la farine préférée des ménagères. Elle donne une excellente pâtisserie, légère, agréable et recherchée par les amateurs. Pour réussir la pâtisserie avec la farine préparée de Brodie & Harvie, suffit de suivre les directions imprimées sur chaque paquet.

10 et 12 RUE BLEURY, MONTREAL

## G. ELIE AMYOT

IMPORTATEURS D'ARTICLES DE

### Modes et Hautes Fantaisies

EUROPÉENNES ET AMÉRICAINES

Téléphone 887    En gros seulement

59, rue Dalhousie, B. V., Québec



## A. RACINE & CIE

IMPORTATEURS ET JOBBERS

— EN —

### Marchandises Sèches

Générales

DE TOUTES SORTES.

340 et 342 Rue St-Paul

— ET —

179 et 181 rue des Commissaires

MONTREAL.

Demandez à votre fournisseur les

### LIVRES DE COMPTES, REGISTRES, ETC.,

qui sont fabriqués avec les Papiers "Superfine Linen Record" dont l'excellence de la qualité pour la durée et la résistance au grattoir n'est pas surpassée.

Pour vos Entêtes de Lettres, Papeterie de Bureau, exigez toujours les Papiers "Standard," "Earncliffe," "Empire," "Donnacona," "Canada," et comme Papeterie de luxe, le "Papier parchemin Rolland" qui sont tous de fabrication canadienne, et de qualités supérieures aux beaux papiers importés de l'étranger.

J. B. Rolland & Fils, rue St-Vincent, Montréal

Téléphone 13.

## JOS. AMYOT

No 45 rue Dalhousie,  
QUEBEC

Négociant en Marchandises



Européennes,  
Américaines,  
et....  
Canadiennes.

## J. W. HILL

### Propriétaire d'Entrepôts

ENTREPOT, REFRIGERATEUR PUBLIC  
POUR EFFETS PERISSABLES EN  
DOUANE OU LIBRES

Entrepot No 73

Magasin :

Coin des rues  
William et Queen

Bureau :

No 48 rue William  
MONTREAL

## FOURRURES



Importateur, Exportateur  
et Manufacturier en gros  
de **FOURRURES** en  
tous genres pour hommes  
femmes et enfants. Les  
plus hauts prix du marché  
seront payés pour toutes  
sortes de fourrures non-  
apprêtées.

N. B. — Le plus haut prix  
payé pour cire d'abeilles et  
ginseng.

HIRAM JOHNSON

494 RUE ST-PAUL MONTREAL.

Ne jouez pas avec la Saleté

MAIS EMPLOYEZ

# VITO

La Poudre de Savon de Castille

Elle nettoie tout  
et n'abime rien.

Jardin J.....	C. Duquette	7		
Kennelly ohn.....	G. Deserres	23		
Lang G.....	M. Montigny	15	St Julien J.....	J. G. Savage 16
Laverdure M.....	O. Marsan	33		<b>Sherbrooke</b>
Leduc Louis.....	Louis Maher	6	Pelletier Dame H. et vir.....	A. R. McMartin 48
Lapointe Anthime et Jos.....	Odile Messier	9		<b>St Bruno</b>
Leclair Damase.....	Com. d'Ecole St J.-B.	152	Quintin H. Brien dit.....	P. O. Lauzon 26
Laniel Arth.....	Alph. Leclair	21		<b>Ste Cunégonde</b>
Lapointe Wilf.....	W. Levesque	35	Daignault Victor.....	Ovide Brunet 97
Lefebvre J. H.....	Ths Hansley	80	Brunet T.....	G. Benoit 25
Leroux J. et al.....	J. Ward	24	Bourget Eug.....	J. Bissonnet et al 20
Letellier C.....	G. Boisvert	10	Morin Nap.....	A. Dagenais 8
Leprohon Martial.....	Armand Doin	9		<b>St Henri</b>
Lajeunesse J. C.....	Dame A. Lapierre	56	Lefebvre J.....	S. M. Duff 6
Lefebvre Dame V.....	Dame N. Smith	25	Parent Xavier.....	J. E. Dnlude 7
Lauzon Chs.....	Trudeau Frères	16	Lenoir Adol.....	Orila Valois 11
Laliberté Dame J.....	A. Lamoureux	17	Mongeau Angus.....	R. Beaudoin et al 20
Leroux J.....	A. Ostigny	11	Rodrigue Henri.....	F. X. Chadillon 5
Macaulay John.....	E. Cavanagh	10	Deschamps O.....	P. Séguin 12
Morancy Pierre.....	Horace Manseau	11	Deschamps A.....	Moise Martin 26
Marcil Ths.....	Dame A. Gareault	48		<b>St Hubert</b>
Marion Ang.....	P. Girard	13	Surprenant G.....	Dame M. J. Wayne et al esqual 14
Marchand J. F. O.....	J. A. Deneault	5		<b>St Jacques des Piles</b>
Macpherson G. M.....	C. L. Buchanan	51	Charest Tel.....	P. Béliand 49
Morgan E. A. D.....	J. M. Aird	35	Turcotte Wm.....	Gauthier & Tremblay 10
Martineau J.....	H. Boismenu	10		<b>St Laurent</b>
Mallette S. R.....	Dame M. A. Hight	25	Majot Philias.....	A. Charbonneau 30
Narris H. M.....	Ls Noel	11	Labelle G.....	N. Lefrançois 6
O'Leary D.....	F. X. Berthiaume	5		<b>St Louis-Mile End</b>
Purtis Jas.....	P. J. Ryan	40	Galarneau N.....	N. Gascon 12
Piché Ed.....	J. Lamoureux	44	Gagnon A.....	H. Corbeil 83
Paradis Ferd. R.....	L. P. Bérard et al	60	Grignon Jos.....	E. Guyon 57
Paul J. P.....	L. A. Cloutier	9	Therrien G.....	L. P. Dupré 12
Pilon A.....	Dame J. Dubé	25	Gagnon A.....	C. Corbeil 20
Piché L. fils.....	E. Guyon	5	Baxter James.....	The School Trustees of Disst Schools Cote St Louis 135
Primeau A.....	Z. Lavoie	5		<b>St Mathien</b>
Perrault A.....	Emilio Majer	8	Gélinas Sévère.....	P. J. Héroux 35
Poupart N.....	C. Parent	30		<b>St Paul de Chester</b>
Pelletier Frs.....	Alexandrine Amiot	31	Brunelle Nap.....	H. H. Guay 50
Poitrans Denis.....	L. Bédard	5	Lapierre P.....	U. Boudreau 29
Robert Geo.....	J. A. Garault	9		<b>Ste Thècle</b>
Raymond S.....	O. Lamarre	19	Cyr Moise.....	G. Giguère 21
Ryan John.....	Jos. Fournier	21		<b>Trois Rivières</b>
Ruel P.....	B. Rigler	26	Rémillard Adam.....	J. U. Emard 31
Rose Wm.....	P. Barrette	27		<b>Verdun</b>
Rancourt Dame A. et vir.....	Dame N.	63	Labonté Emile.....	P. H. Sauvé 23
	Bourguignon	63		<b>Villeray</b>
Roy God.....	Eng. Bourdon	7	Quimet Damase.....	H. Laporte et al 11
Roger C.....	A. Geoffrin et al	33		<b>Westmount</b>
Sterrup W.....	E. Cavanagh	17	Crawford A. G.....	Cité de Montréal 18
Séguin W.....	J. A. Langlois	18	Paquin J.....	do 19
Sigouin A.....	L. Larue	6	Duff W.....	Louis Goudreau 25
Shea Ths.....	Chs P. Empey	53	Thompson J. L.....	J. Stuart 63
St Germain J.....	J. Galarneau	6	Holgate Dame M. A.....	Dame H. F. M. Bagg 63
Sauriol W.....	S. Laliberté	15	Moseley Dame E. Frk.....	Delles Ramsay 86
Sigouin J.....	H. T. Levy	14	do.....	John S. Murphy 23
Société (La) Nationale de Sculpture.....	T. Berthiaume	35	Stewart F. W.....	Pat. McCrory 9
	B. Rigler	35	Ryan A.....	The Standard Photo Eng. Co 25
St Martin A.....	T. Benoit	8		
Smith John.....	L. Brunelle	18		
Taillefer Arth.....	Ls Noel	12		
Tremblay Dame Vve Alex.....	F. X. Caron	16		
Talbot Jos.....	L. Larue	19		
Tremblay G.....	L. H. Levesque	19		
Vinet Gust.....	J. B. Brossard	22		
Vanier Tel.....	Arth. Bastien	12		
Whelan Harry.....	S. Laliberté	15		

**Pointe Gatineau**

Lafontaine M. R.....P. A. Gagnon 36

# R. WILSON SMITH

COURTIER EN  
DEBENTURES



Débetures Municipales, des Gouvernements et des Chemins de Fer achetées et vendues. - - - - -  
Débetures de premier ordre pour placements de fonds en fidéi-dépôts, toujours en mains. - - - - -  
Batisse Standard Life

151 rue St-Jacques, Montréal

## BLEU CARRÉ PARISIEN



Le "Bleu Carré Parisien" est exempt d'indigo et ne tache pas le linge.

Il est plus fort et plus économique que n'importe quel autre bleu employé dans la buanderie

A obtenu une Médaille d'Or.

**TELLIER, ROTHWELL & CIE.**

Seuls fabricants. MONTREAL

### UNE MEDECINE IDEALE

Pour la famille. Contre l'indigestion, l'état bilieux, le mal de tête, la constipation, le mauvais teint, la mauvaise haleine, et tous les dérangements de l'estomac, du fofe et des intestins.

Les "RIPANS TABLES"

Agissent doucement et promptement. Une digestion parfaite résulte de leur emploi. Une seule soulage. En vente par tous les pharmaciens, ou envoyées par maille

Ripans Chemical Co., 10 Spruce St., N.Y.

## CHS. LACAILLE & CIE

Epiciers en Gros

IMPORTATEURS DE

Mélasses, Sirops, Fruits Sees,  
Thés, Vins, Liqueurs, Sucres,  
Etc., Etc.

Spécialité de Vins de Messe de Sicile et Tarragone.

329 rue St-Paul et 14 rue St-Dizier

MONTREAL

HORMISDAS CONTANT, Entrepreneur Plâtrier, 290 rue Beaudry. Phone Bell E. 1177.

## EMILE JOSEPH, L.L.B.

AVOCAT

NEW YORK LIFE BLDG., MONTREAL

Chambre 701.

Tel. Bell Main 1787

La Grande Popularité des

GAGAO et  
de  
CHOCOLAT Gowan

Est due à sa pureté absolue  
et à son excellence.

Ils devraient se trouver dans toutes les maisons. Chaque épicier du Dominion devrait les avoir en magasin.

DÉPOT DE GROS :

454, St-Paul - f - Montréal.

## A VENDRE

et

## ECHANGER

Propriétés  
payant **10%**

Conditions faciles. Bonne loealité.

Maisons à Louer.

Argent à Prêter.

Art. C. Bourassa & Cie

26 Rue Saint-Jacques.

## Ventes enregistrées à Montréal.

M. pendant la semaine terminée le  
15 sept 1900

### MONTREAL EST QUARTIER STE-MARIE

Rue Shaw, Nos 327 à 335. Lot 513 avec maison en brique, terrain 50 x 76. Marie Anne E. Alain, épouse de Frs Courteau à Pacifique Millette; \$2700 (51567).

### MONTREAL OUEST

#### QUARTIER STE-ANNE

Rue Shearer, No 41. Lot pt N.O. 867, avec maison en brique, terrain 20 x 50. John McMenamin à James Reilly; \$2100 [134191].

#### QUARTIER ST ANTOINE

Rue McGregor, No 14. Lot 1726-j pt 1726-i, avec maison en pierre et brique, terrain 96 x 150 de là 100 x 293 d'un côté et 297 de l'autre. James M. Slessor à Dame Anny Cowans, épse de George L. Cains; \$37000 [134197].

Rue Guy, Nos 151 à 155. Lot 469-9, 10, 11, 12, avec maison en pierre, terrain 67 x 74. Ths J. Ohisholm, D J. McGillis and Jos. Ward à Th- Montreal Cold Storage and Freezing Co; \$25000 [134203].

Rue Bishop, No 252. Lot pt 1703-2 avec maison en pierre et brique, terrain 22.6 x 129.3. Dame Carrie Jane Snet-singer, épse de Chs A. Liffiton à Peers Davidson; pour les hypothèques [134204].

### HOCHELAGA ET JACQUES-CARTIER

#### QUARTIER HOCHELAGA

Rue Davidson. Lot pt 29-329, 330, terrain 32 x 95, vacant. The Montreal Land and Improvement Co à Joseph Galipeau; \$486.40 [86398].

Rue Davidson. Lot 29-331, pt 29-330, 1 terrain irrg. supr 2267; 1 do 8 x 95, chacun-vacants. The Montreal Land and Improvement Co à Georgiona Lapointe, épouse de Simon Langlois; \$484.32 [86399].

Rues Logan, Nos 80 à 86, Iberville, No 86. Lot 166-592, 593. Quartier Ste-Marie. Lot 1598-72, avec maison en brique, terrain 46 x 80. Joseph Tougas à Anthime Dubuc; \$5030 [86410].

Rue Notre-Dame. Lot 22-109 à 117 terrain supr 27004, vacant. The Montreal Land & Improvement Co à Wm Joseph Poupore; \$6341.24 [86448].

Rues Ste Catherine, Nicolet, Stadacona, Chambly, Sherbrooke, Duquette, Ontario, Forsyth et Hochelega. Lots 23-426, 425, 427, 446 à 448, 499, 500, 547, 548, 623 à 625, 626, 627, 623, 689, 690, 691, 692,

693, 754, 755, 753, 757, 758, 824, 825, 826; 23-437, 438, 439, 461, 462, 463, 473, 474; 23-472, 23-488, 489, 535, 536, 590, 591, 592, 593, 594, 595, 642, 663, 664, 665, 666, 667, 741 à 747, 808, 809 à 812; 23-793, 23-513 à 515, 523, 524, 23-516, 23-556 à 558, 572, 573, 23-574, 23 634 à 637, 642, 644, 23-704 à 707, 713, 714, 23-712, 23-785, 786, 787, 794, 23-823, terrains vacants. Le Shérif de Montréal à The Sun Life Assurance Co; \$2500 [86452].

#### QUARTIER ST DENIS

Rues Resther, Massue, Gilford, St-André. Lot 325-158 à 167, 177 à 186, 325-188 à 193, 325-216 à 223, 237 à 245, 325-247 à 253, 14 terrains 24 x 72, supr 1728; 6 do 25 x 72; 6 do 24 x 85, supr 2040; 17 do 22 x 75, supr 1650; 4 do 24 x 85; 3 do 23 x 85, supr 1955 chacun vacants. Isaie Préfontaine à Alexandre Hogue; \$1000 et autres considérations [86405].

Rue St Hubert, Nos 1572 et 1574. Lot 7-113, avec maison en bois et brique, terrain 25x109 supr 2725. Pierre Martineau à Louis Médéric Morin; \$1100 [86442].

Rue Boyer. Lots 328-280 à 307, terrains 25x95 supr 2375 chacun vacants. Narcisse Nolin à Joseph Narcisse Perault; \$10500 [86445].

Rues St Denis et Rivard. Lots 198-41, 48, terrain 40x70; 1 do 40x80 chacun vacant. Le Shérif de Montréal à Fred. D. Lawrence; \$10 [86453].

Rue St Hubert. Lot 7-781, terrain 25x 109 supr 2725 vacant. The St Denis Land Co à Osiias Maisonneuve; \$149.80 [86456].

#### QUARTIER ST GABRIEL

Rue St Charles, Nos 187 et 189. Lot 2789, avec maison en brique, terrain 48x 106.6 supr 5112. The Montreal Loan & Mortgage Co à James McMenamin; \$3000 [86434].

#### QUARTIER ST JEAN-BAPTISTE

Ave Hôtel de Ville, Nos 1117 à 1128. Lots 15-1204, 15-1203, avec maison en brique, terrain 40x64. Joseph Bourguignon esqual *ad hoc* aux enfants mineurs de Jules Bourguignon à Jules Bourguignon; \$2202 [86398].

Ave Hôtel de Ville, Nos 1121 et 1123. Lot 15-1203, avec maison en brique, terrain 20x65. Jules Bourguignon à Alexandre Villeneuve; \$1225 [86389].

Ave Hôtel de Ville, Nos 970 à 974. Lot 79-16, avec maison en brique, terrain 20x70. Le Shérif de Montréal à The Confederation Life Association; \$275 [86400].

Rue Dufferin. Lot 7-176, terrain 25x80 supr 2000. Merenda Vadenais épse de Alex Hétu à Henri Hétu; \$500 [86423].

Rue St Laurent, Nos 1083 à 1094. Lot pt 419, avec maison en pierre et brique,

ON DEMANDE à acheter une maison double sur la rue Sherbrooke, ou au nord de la rue Sherbrooke dans les environs du Carré Saint-Louis.

A VENDRE — 2788, rue Ste-Catherine, à bas prix, pour clore une succession, une maison en parfait ordre. Pour plus amples informations, s'adresser à

H. M. SIMPSON,  
No 29 Canada Life Building

TELEPHONE: MAIN 3344

## E. R. GAREAU

AGENT D'IMMEUBLES

1511, RUE NOTRE-DAME, MONTREAL

Près de la rue Bonsecours.

TELEPHONE BELL MAIN 2154

Il y a profit pour les marchands à vendre les produits bien annoncés.

### LES PILULES DE LONGUE-VIE DU CHIMISTE BONARD

ont une vente toujours croissante. ... \$4.00 la doz. 5% escompte à 30 jours. Se détaillent à 50c. la boîte. 6 boîtes pour \$2.50. Dans toutes les pharmacies et épiceries de gros ou directement à la Cie Médicale Franco-Coloniale, 202, rue Saint-Denis, Montréal.

## Modes d'Été Pour Hommes

Dans les Derniers Genres

Coupe Parfaite, Façon Soignée,  
Prix Raisonables.

## A. L. Brault

MARCHAND-TAILLEUR

No 53, rue Bleury, Montréal.

TEL. MAIN 1961

## T. F. TRIHEY

..Immeubles..

Argent à prêter sur Propriétés de ville  
et sur Fermes améliorées.

ASSURANCES—EVALUATIONS

Téléphone Main 3090

Chambre 33, Batisse "Imperial"

107 RUE ST-JACQUES.

## La Viatorine

EMULSION SUPERIEURE D'HUILE DE FOIE DE MORUE.

**GUÉRIT** Toux, Bronchite, Asthme,  
Rhume, Scrofule, Pituïte,  
Dyspepsie, Débilité Générale.  
25c, 50c, \$1.00 la bouteille. En vente partout.

DÉPÔT PRINCIPAL

Institution des Sourds-Muets, St-Louis du Mile End.

## BREVETS D'INVENTION

(France-Etranger)

Marques de Fabrique, Procès en contrefaçon, etc.

**CASALONGA** Ingénieur-Cor-  
seil (depuis 1887)  
PARIS  
15 r. des Halles

Prop. Direct. (depuis 1878) du Journal (25 f. par aLn)

"CHRONIQUE INDUSTRIELLE"

## Les Hommes d'Affaires

Ont très peu de temps à dépenser. Je me tiens à leur disposition à toute heure du jour ou du soir.

HARDOUIN LIONAIS,

D.C.D., L.C.D.,

CHIRURGIEN DENTISTE,

Gradué du "Philadelphia Dental College," licencié  
du Collège Dentaire de la P. de Q.

2359 RUE STE-CATHERINE  
MONTREAL

Tél. de Bureau: Up 2498. Résidence, E. 870

terrain 47.3 x 111 supr 5245. U. Pauzé & Fils à Isaïe Préfontaine; \$24853.68 [86482]

Rue Boyer. Lot 8-276, terrain 26 x 95 supr 2470 vacant. Berthe Alphousine E. Boyer à André Beaudoin; \$550 [86486].

ST LOUIS—MILE END

Rue Hutchison, Lot 1/2 N.O. 12-11-20, terrain 25 x 110.6 vacant. John A. Davis à William Carson; \$400 [86449].

Rue Hutchison. Lots 1/2 N. O. 32-2-10, 1/2 S. E. 12-11-20, 1 terrain 25x100; 1 do 25 x 110.6 chacun vacants. John A. Davis à Alice Jane Shaw; \$900 [86450].

Ave Monongahela. Lot 10-1735, terrain 25 x 72 vacant. Hon. Louis Beaubien à Auguste Bériau; \$135 [86472].

WESTMOUNT.

Rue Ste Catherine. Lots 219-13 à 16, terrain supr, 45728 vacant. Allan Arthur Phillips à Thomas Johnson Stewart; \$6750 [86387].

Rue Hallowell. Lots 941-301-1 à 5, avec 5 maisons en pierre et brique, terrain 102.6 de front, 118.9 en arrière x 82, 1 d'un côté et 83 de l'autre, supr 9442. Roméo Hule à George Arthur Taylor; \$20000 [86414].

Rue Arlington. Lot 1/2 N. O. 230-25, avec maison en pierre et brique, terrain 25 x 113.6 d'un côté et 113.9 de l'autre. George Ernest Salter à Charles Gurd; \$800 (à réméré) [86433].

MAISONNEUVE

Ave Desjardins. Lot 14-429b, 428; terrains 25 x 102.6, chacun vacants. George B. Burland à Hon. Alph. Desjardins; \$750 [86465].

Ave Desjardins, et rue Ontario. Lots 14-427b; 428, 14-424 à 427; 2 terrains 25 x 102.6; 3 do 25 x 84; 1 do 27 x 84. Hon. Alph. Desjardins à Pellerin & Dufresne; \$3583 [86461].

Rue 1ère Avenue. Lots 1-461, 462, terrains 24 x 100, chacun vacants. La succession Chs T. Viau à Joseph L'Heureux; \$800 [86475].

OUTREMONT

Rue Cote Ste Catherine. Lot 14, terrain 99 pieds x 5 acres. Horace Joyce à Wm C. Hall; \$3500 [86491].

COTE ST. PAUL

Ave Davidson. Lot 3912-287, terrain 25 x 119 vacant. Jos. U. Emaré à Olivier Solomon Parent; \$522.50 [86494].

SAULT AUX RECOLLETS

Rue Labelle. Lot 489-329, terrain 29 x 87. Joseph Masson à Olivine Chevalier épouse de Cyrille Mantha; \$150 [86393].

Lot pt 462. Ludger Gratton à Oléophas St Aubin; \$200 (à réméré) [86422].

Lot 488-804, terrain vacant. The

Amherst Park Land Co à Michael Cullins et uxore; \$175 [86466].

ST LAURENT

Lots pt N. E. 453-7, 8. Phil. Pomela Gosselin épouse de Ed Gohier à Omer Wilfrid Legault; \$350 [86426].

LACHINE

Lot 914-33. George Amiot à William Trenholme; \$500 [86386].

Lot 754-111. Susan Corse épouse de Arthur Fisher à Giacomo Carbo; \$400 [86430].

POINTE CLAIRE

L'usufruit sur lot 39. Julie Charlebois veuve de Félix Brunet à Léon Brunet; moyennant une rente viagère de \$10 [86457].

STE ANNE DE BELLEVUE

Droits dans les lots 326, 327. Charles Blais à Godfroi Boileau; \$225 et autres considérations [86394].

Voici les totaux des prix de ventes par quartiers :

Ste Marie.....	2,700 00
Ste Anne.....	2,100 50
St Antoine.....	62,000 00
Hochelaga.....	12,311 96
St-Denis.....	15,259 80
St Gabriel.....	3,000 00
St Jean-Baptiste.....	32,078 68
St-Louis-Mile-End....	1,435 00
Westmount .....	27,550 00
Maisonneuve.....	5,133 00
Outremont.....	3,500 00
Côte St Paul.....	522 50

\$187,590 94

Les lots à bâtir ont rapporté les prix suivants:

Rue Davidson, quartier Hochelaga, 16c le pied.

Rue Notre-Dame, quartier Hochelaga, 22 1/2c le pied.

Rue Boyer, quartier St Denis, 15 4/5c le pied.

Rue St Hubert, quartier St Denis, 5 1/2c le pied.

Rue Dufferin, quartier St Jean-Baptiste, 25c le pied.

Rue Boyer, quartier St Jean-Baptiste, 22 1/2c le pied.

Rue Hutchison, St Louis-Mile End, 14 4/9c et 17c le pied.

Ave Monongahela, St Louis-Mile End, 7 1/2c le pied.

Ave Western, Westmount, 14 1/2c le pd.

Ave Desjardins et rue Ontario, Maisonneuve, 26 1/8c le pied.

1re Avenue, Maisonneuve, 16 2/3c le pied.



**TUE**  
à tout coup!

L'Exterminateur Common Sense contre les Rats, les Souris, les Coquerelles et les Punaises. Le seul remède de confiance connu.

En vente partout.

Bureau: 381 Rue Queen Ouest, - Toronto.  
Méfiez-vous des imitations sans valeur.

**V. L. ACOMBE,**  
897 rue Ste-Catherine.

**J. E. MILE VANIER,**  
Ingénieur Civil et Architecte.  
Ancien élève de l'École Polytechnique. Constructions Civiles et Religieuses, Aqueducs, Egouts, Pavages. -:- 20 années de pratique.  
107 rue St-Jacques, Montréal.

**L. R. MONTBRIAND,**  
Architecte et Mesureur,  
No 230 rue St-André  
Montréal.

Tel. Bell: Main 3397. 1er Etage, Chambre 3

**M. VICTOR ROY**  
ARCHITECTE ET EVALUATEUR — MEMBRE A. A. P. Q.  
146, rue St-Jacques, Montréal.

**E. D. OUVILLE,**  
137B rue St-Urbain, Montréal.

Tel. Bell Main 3951 Tel. Marchands 1381

**T. PREFONTAINE & CIE**  
LIMITÉ  
Bois de Sciage et de Charpente  
GROS ET DETAIL  
Bureau: coin des rues NAPOLÉON ET TRACY  
STE-CUNEGONDE

Gros à bois, le long du Canal Lachine, des deux côtés. Téléphone Bell 8141, Montréal.  
Spécialité: Bois préparés de toutes façons, assortis par longueurs et largeurs en grande quantité.

**Laurence & Robitaille**  
MARCHANDS DE  
Bois de Sciage et de Charpente  
BUREAU ET CLOS  
Coin des rues Craig et St-Denis  
Bell Tél., Main 1488. MONTREAL  
Tél. des Marchands, 804.  
CLOS AU CANAL  
Coin des Rues William et Richmond  
Bell Tél., Main 3844

## HOTEL RICHELIEU

Rue St-Vincent

MONTREAL

Confortable. A proximité des chars et bateaux.

Prix populaires.

Tél, Main 514.



L. A. COTÉ, Prop.

**O. M. L. AVOIE,**

Peintre-Décorateur,  
Peintre d'Enseignes  
et de Maisons, -:- -:-  
Tapisserie et Blanchisseur,

No 482 rue St-Hubert,  
Montréal.  
Telephone East 1412.

**L. GIRARD & CIE,** Plombiers, Couvresse, Ferblantiers. Spécialité: Corniche en tôle galvanisée. 695 rue St-Denis. Tel. Marchands 1910. Tel. Bell, Est 1017.

## LA VIGAUDINE

Supérieure à l'Eau de Javelle. Elle blanchit le linge. Elle enlève toutes les taches et c'est le meilleur désinfectant. TEL. EST 852

C. VIGAUD, Prop., 545 AV. MONT-ROYAL, MONTREAL

BELL TEL. EAST 1517.

TOUT OUVRAGE GARANTI

## J. G. DUQUETTE

Autrefois de la  
Montreal Roofing Co.

## Couverture et Pavage

-- GENERAL --

Bureau et Atelier, 949 de Montigny, Montreal.  
Spécialités pour les couvertures en Gravois et en Ciment. Planchers en Asphalté, Planchers en Volcanite, Caves mises à l'épreuve des rats et de l'humidité.  
Réparations de toutes sortes faites avec promptitude.  
Neige enlevée des toits par des hommes expérimentés.

**PAQUETAGE --POUR ENGINs.**  
*WILSON*

**ENVELOPPES EN MAGNESIE**  
*WILSON*  
POUR TUYAUX.

**HUILES ET GRAISSES**  
POUR MACHINES.

The William C. Wilson Co.,  
LIMITED  
24 Front St. E., Toronto, Ont.

## PRÊTS ET OBLIGATIONS HYPOTHÉCAIRES

Pendant la semaine terminée le 15 septembre 1900, le montant total des prêts et obligations hypothécaires a été de \$100,550 divisés comme suit, suivant catégories de prêteurs :

Particuliers .....	\$ 29,400
Successions.....	46,700
Cies de prêts.....	19,250
Autres corporations...	5,200

\$100,550

Les prêts et obligations hypothécaires ont été consentis aux taux de :

5 % pour \$1,000 ; 2 sommes de \$3,000 ; \$4,000 ; \$8,000 ; \$9,200 et \$40,000.

5½% pour \$11,000.

Les autres prêts et obligations portent 6 p. c. d'intérêt à l'exception de \$2,000 à 8 p. c.

### Encre dorée

*Formule* : Jaune de chrome pulvérisé..... 5 gr.

Gomme arabique.....	70 —
Bronze d'or.....	15 —
Alcool à 90°.....	5 —

*Emploi* : Faire dissoudre la gomme arabique dans très peu d'eau. Délayer le jaune de chrome dans la solution gommeuse. Ajouter le bronze d'or, en ayant soin d'agiter constamment le mélange. Ajouter en dernier lieu l'alcool, sans cesser de remuer le tout. Conserver dans un flacon bien bouché.

**JOURNAL DE LA JEUNESSE.**—Sommaire de la 1449<sup>e</sup> livraison (8 septembre 1900).—Un Phénomène, par B. A. Jeanroy.—Jeanne la Rousse, par le Commandant Stany.—L'Exposition universelle de 1900 : Les Palais des Nations Etrangères : Bulgarie, par Th. Lally ; Le grand Globe Céleste ; Le Kremlin russe au Trocadéro.—Treize et quatorze, par Van de Castétié.

Abonnements : France : Un an, 20 fr. Six mois, 10 fr. Union Postale : Un an, 22 fr. Six mois, 11 fr. Le numéro : 40 centimes.

Hachette & Cie. boulevard Saint-Germain. 79. Paris.

**TOUR DU MONDE.**—Journal des voyages et des voyageurs.—Sommaire du No 36 (8 septembre 1900).—1o Aragon et Valence, par Mme Jeanne Dieulafoy. — 2o A travers le monde : Tien-Tsin, par Alf. Perrenoud. — 3o Civilisations et religions : Les fêtes universitaire de Leide, 18-23 Juin 1900, par Albert de Compagnolt. — La Colonisation Européenne en Indo-Chine. — 4o L'Expansion Coloniale : — 5o Livres et Cartes. — 6o Bilan des explorations en cours : Pôle nord ; Pôle sud ; Afrique ; Asie.

Abonnements : France : Un an, 25 fr. Six mois, 14 fr. Union Postale : Un an, 28 fr. Six mois 15 fr. Le numéro : 50 centimes.

Bureaux à la librairie Hachette & Cie, 79, boulevard Saint-Germain Paris.

## La Construction

M. W. McLea Walbank, architecte, demande des soumissions pour l'ouverture des rues à Sunside, "St Lambert."

### PERMIS DE CONSTRUIRE À MONTRÉAL

Rue St Laurent No 697, une bâtisse formant un magasin et un logement 20x50 à 3 étages, en brique, couverture en gravois et ardoise ; coût probable \$3000. Propriétaire, F. X. A. Beaudry. (168)

Rue Ontario No 1329, une bâtisse formant une manufacture, 34.5 de front 34.4 en arrière x 40, à 3 étages, en bois et brique, couverture en gravois ; coût probable \$2000. Propriétaire, Azarie Lamarche ; architecte, H. R. Falbord ; charpente, Labrecque & Mercure. (170)

Rue St Hubert, No 665, une écurie 14 x 18, à 2 étages, en brique, couverture en feutre et gravois ; coût probable, \$350. Propriétaire, Alph. Marcoux ; maçon, M. Durocher ; charpente, M. Messier. (171)

Rue Ste Elizabeth, une bâtisse formant 3 logements, 24.8 x 80 à 3 étages, en brique, couverture en gravois ; coût probable, \$6,000. Propriétaire, A. S. Lavallée ; architectes, Bernier et Brodeur ; maçon Octave Germain ; charpente, J. B. Précourt & Cie. (172)

Rue Overdale No. 16 et 18, modifications et réparations à 2 bâtisses ; coût probable \$5000. Propriétaire, C. Cushing ; architectes, Taylor & Gordon ; entrepreneur, D. D. Smith. (173)

Rue Liverpool, une bâtisse formant une église, 60x75, en brique, couverture en ardoise ; coût probable \$8000. Propriétaires, Hodgson Bros, trustees ; architecte, A. J. Cook ; maçon, A. Charrette ; charpente, I. Collins ; brique, Brunet & Brunet. (175)

Rue Rozel, 2 bâtisses formant logements, 16 x 46, à 2 étages, en pierre et brique, couverture en gravois et feutre ; coût probable \$1400 chacune. Propriétaire, Wm Bates ; maçon, S. Marchessault ; charpente, Geo. Sleep ; brique, S. Marchessault. (174)

### Nettoyage des vitres graissées

Tout le monde connaît la difficulté de nettoyer les vitres qui ont été éclaboussées ou tachées de graisse.

Frottez le verre avec une tranche d'oignon et bientôt il sera rendu à sa netteté primitive. Ce n'est pas un procédé parfumé, mais qui veut la fin veut les moyens.



## Ventes par le Shérif.

Du 25 septembre au 2 octobre 1900.

### DISTRICT DE MONTREAL

Le Crédit Foncier F. C. vs Hypolite Gougeon.

Ste Cunégonde et Montréal—10 Le lot 2377, situé rue Notre-Dame, à Ste Cunégonde, avec bâtisses, ainsi que les lots 2352 et 2353, situés rue Duvernay, au même endroit, avec bâtisses.

20 Les lots 378-5 et 6 du quartier St Louis, situés rue Ste Elizabeth, avec bâtisses.

Vente le 28 septembre, à 2 h. p. m., au bureau du shérif.

Delle Alice M. Hamilton vs Dame Vve James Park et al.

Montréal—Les lots 44-84 et 85 du quartier St Laurent, situés avenue Park, avec 4 maisons.

Vente le 27 septembre, à 3 h. p. m., au bureau du shérif.

G. Deserre vs J. A. S. Frappier et al.

Sault-au-Récollets—Les lots 301-24, 25, 26, 27, 28 et 29, vacants.

Vente le 28 septembre, à 10 h. a. m., au bureau du shérif à Montréal.

Dame G. A. H. D. G. Fabret de Tinte et al vs Beaumont Shepherd.

Montréal—Les lots 198-56 à 60, 74 et 75 du quartier St Denis, situés rue Rivard.

Vente le 27 septembre, à 10 h. a. m., au bureau du shérif.

### DISTRICT D'ARTHABASKA

Frk Ross vs Robert G. Ward.

St Alphonse de Thetford—Le quart indivis des lots 431, 438 et 450.

Vente le 25 septembre, à 10 h. a. m., à la porte de l'église paroissiale.

### DISTRICT D'OTTAWA

Dame Vve Pat. Burns vs Dame Vve John Reilly.

Canton d'Eardley—La moitié indivise du lot 17a du 9e rang, avec bâtisses.

Vente le 29 septembre, 10 h. a. m., au bureau d'enregistrement à Hull.

### DISTRICT DE QUÉBEC

Arth. Juchereau Duchesnay et al vs Denis McCarthy.

Ste Catherine—Le lot 621 du 7e rang.

Vente le 28 septembre, à 10 h. a. m., à la porte de l'église paroissiale.

### DISTRICT DES TROIS-RIVIÈRES

Dame Elise Leduc es-quals vs Louis Brière.

N.-D. du Mont Carmel—Le lot 511 et 1/2 du lot 512.

Vente le 26 septembre, à 10 h. a. m., à la porte de l'église paroissiale.

Stn. Thérien vs Olivier Lafond.

Ste Brigitte des Saults—Les lots 37, 38 et 42, avec bâtisses.

Vente le 25 septembre, à 10 h. a. m., à la porte de l'église paroissiale.

### Remède contre les maux d'oreilles

Camphre.....	5 grammes.
Glycérine .....	23 "
Huile d'amande douce.....	20 "

Faire tomber quelques gouttes de ce mélange dans l'oreille malade. Répéter l'opération une ou deux fois.

### Procédé de préparation de l'asphalte artificiel.

D'après la *Revue de chimie industrielle*, M. Peck vient de faire breveter un procédé de préparation de l'asphalte artificiel. Voici en quoi il consiste.

On place dans un récipient :

50 parties en poids de goudron de houille ;

50 parties en poids d'huile de térébenthine ordinaire ;

10 à 20 parties en poids de résine de pétrole à 20° Baumé.

Ces éléments sont intimement mélangés pendant qu'on les chauffe progressivement à 160 degrés ; on laisse la température s'élever jusque vers 177 à 183 degrés, tout en agitant continuellement, et alors on ajoute par portions 3 à 6 parties en poids de soufre.

Une manière de procéder un peu différente consiste à n'ajouter d'abord que 5 à 8 parties en poids de résidus de pétrole et ensuite, en même temps que du soufre, 6 à 12 parties, suivant la plasticité du produit que l'on veut obtenir. Dans ce cas, on doit mélanger le soufre avec le résidu de pétrole et ajouter le mélange à la masse. Il est important, pendant toute la durée de l'opération, de pratiquer un brassage continu pour opérer un mélange des substances, faciliter leur combinaison chimique et le dégagement des gaz et huiles légères qui sont produits ; ces vapeurs sont chassées par un courant d'air naturel ou artificiel de telle sorte qu'elles puissent se condenser et retomber dans la masse. D'après la qualité du produit, que l'on désire obtenir, on peut faire varier les proportions susindiquées des constituants.

À la place de résidus de pétrole, on peut employer d'autres carbures lourds. Le goudron de houille peut être remplacé par du brai ; mais, dans ce cas, il faut en mettre une quantité moindre, car il contient plus de matière utile.