

Technical and Bibliographic Notes / Notes techniques et bibliographiques

The Institute has attempted to obtain the best original copy available for filming. Features of this copy which may be bibliographically unique, which may alter any of the images in the reproduction, or which may significantly change the usual method of filming, are checked below.

L'Institut a microfilmé le meilleur exemplaire qu'il lui a été possible de se procurer. Les détails de cet exemplaire qui sont peut-être uniques du point de vue bibliographique, qui peuvent modifier une image reproduite, ou qui peuvent exiger une modification dans la méthode normale de filmage sont indiqués ci-dessous.

- Coloured covers/  
Couverture de couleur
- Covers damaged/  
Couverture endommagée
- Covers restored and/or laminated/  
Couverture restaurée et/ou pelliculée
- Cover title missing/  
Le titre de couverture manque
- Coloured maps/  
Cartes géographiques en couleur
- Coloured ink (i.e. other than blue or black)/  
Encre de couleur (i.e. autre que bleue ou noire)
- Coloured plates and/or illustrations/  
Planches et/ou illustrations en couleur
- Bound with other material/  
Relié avec d'autres documents
- Tight binding may cause shadows or distortion along interior margin/  
La reliure serrée peut causer de l'ombre ou de la distorsion le long de la marge intérieure
- Blank leaves added during restoration may appear within the text. Whenever possible, these have been omitted from filming/  
Il se peut que certaines pages blanches ajoutées lors d'une restauration apparaissent dans le texte, mais, lorsque cela était possible, ces pages n'ont pas été filmées.
- Additional comments:/  
Commentaires supplémentaires:

- Coloured pages/  
Pages de couleur
- Pages damaged/  
Pages endommagées
- Pages restored and/or laminated/  
Pages restaurées et/ou pelliculées
- Pages discoloured, stained or foxed/  
Pages décolorées, tachetées ou piquées
- Pages detached/  
Pages détachées
- Showthrough/  
Transparence
- Quality of print varies/  
Qualité inégale de l'impression
- Continuous pagination/  
Pagination continue
- Includes index(es)/  
Comprend un (des) index
- Title on header taken from:/  
Le titre de l'en-tête provient:  
..
- Title page of issue/  
Page de titre de la livraison
- Caption of issue/  
Titre de départ de la livraison
- Masthead/  
Générique (périodiques) de la livraison

This item is filmed at the reduction ratio checked below/  
Ce document est filmé au taux de réduction indiqué ci-dessous.

10X	12X	14X	16X	18X	20X	22X	24X	26X	28X	30X	32X
<input type="checkbox"/>	<input type="checkbox"/>	<input type="checkbox"/>	<input type="checkbox"/>	<input type="checkbox"/>	<input type="checkbox"/>	<input type="checkbox"/>	<input type="checkbox"/>	<input checked="" type="checkbox"/>	<input type="checkbox"/>	<input type="checkbox"/>	<input type="checkbox"/>

Vol. II.

3 DÉCEMBRE 1890.

No. 3.

# L'AGRICULTEUR



JOURNAL PUBLIÉ DANS LES INTÉRÊTS

DE LA COLONISATION ET DE LA CLASSE AGRICOLE

— DE —

Manitoba et des Territoires du Nord-Ouest Canadien.

— — — — —  
PARAISSANT LE 1<sup>er</sup> DE CHAQUE MOIS.

— — — — —  
PRIX DE L'ABONNEMENT PAYABLE D'AVANCE \$1.00.

PUBLIÉ A

Saint-Boniface, Manitoba, Canada,

— PAR —

ANTOINE GAUVIN.

AU BON MARCHÉ!

(..)

Nouvelles Importations!  
Nouvelles Importations!

Mon Assortiment d'Automne et d'hiver est maintenant au complet dans les départements suivants :

Marchandises Seches,

Hardes-Faites,

Fourrures & Chaussures.

(..)

MES PRIX SONT LES PLUS BAS DU MARCHÉ.

NB. Tailleur de premiere classe attache a l'établissement. Les marchandises achetees a la verge sont taillees gratis.

— F. E. VERGE. —

1er Oct 1890

C. A. GAREAU

Marchand Tailleur et Hardes Faites.

Nouvelles Marchandises d'Automne et d'Hiver.

Le plus bel assortiment de Winnipeg, tel qu'étoffe à pardessus, tweed à habillements, tweed à pantalons, et de meilleur qualité de serge noire.

HABILLEMENTS tout fait en tweed, serge noire de tous prix. Pantalons en tweed ou serge noire de toutes grandeur a des prix très bas. Un assortiment des plus complets de corps et culçous qui seront vendus a sacrifices.

CASQUE, en silk ou en montons de perce, etc, etc, a des prix très bas.

LIGNE spéciale de pardessus pour enfants de 7 à 15 ans que je vendrait à grand sacrifices.

Une visite est respectueusement sollicitée.

C. A. GAREAU,

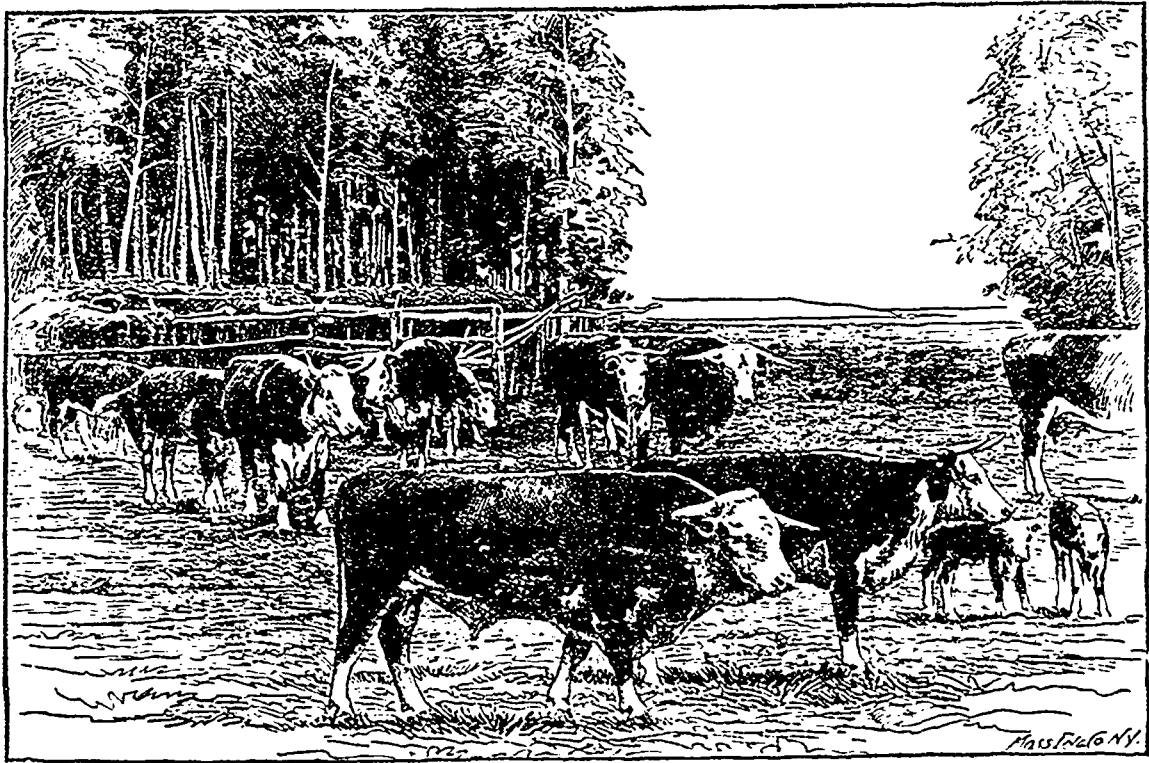
Marchand tailleur et Hardes faites.

A l'enseigne des ciseaux d'or, No. 326 rue Principale, bloc Hargrave, Winnipeg.

# L'AGRICULTEUR

Saint-Boniface, Manitoba, 3 Decembre 1890.]

---



TROUPEAU DE HEREFORDS, PROPRIÉTÉ DE SIR DONALD A. SMITH, SUR SA FERME  
DE SILVER HEIGHTS, MAN.—*North West Farmer.*

## L'AGRICULTEUR,

*Redige en collaboration.*

ST. BONIFACE, 3 DECEMBRE 1890.

## NOTRE PRIME.

Au commencement de notre seconde année, afin d'encourager la rentrée des abonnements, nous avons décidé de donner à tout abonné qui se sera acquitté envers nous pour son abonnement de 1890-91, en prime, un magnifique chromo de 21x28 pouces, copie exacte d'un célèbre tableau du "Christ devant Pilate." La reproduction est très-exacte. Nous distribuerons cette prime au premier Janvier prochain. L'on peut en voir une copie à nos bureaux. Hâtez-vous de nous faire parvenir ce montant, car le nombre de notre prime est limité. Voyez la vignette que nous mettons dans une autre page.

## Elections Municipales.

L'appel nominal a eu lieu hier par toute la province pour les charges municipales. Les contribuables sont les plus intéressés à élire des conseillers honnêtes, indépendants, intelligents, qui auront à cœur les intérêts de la municipalité avant tout. Ils connaissent ceux qui pourront le mieux promouvoir leurs intérêts dans les conseils respectifs; à eux de faire un choix judicieux.

L'an dernier à pareille époque nous leur disions "Laissez de côté toute rancune, toute division de parti, voire même de clocher pour vous entendre à choisir des hommes honnêtes, sérieux, indépendants. Vous aurez tout à gagner, si une fois vous réussissez à ne prendre en considération que l'intérêt de votre municipalité."

Nous n'avons pas cette année de meilleur conseil à donner à nos lecteurs des municipalités rurales. Que l'on comprenne l'importance de ces élections et nous

sommes convaincu que nous n'aurons plus à revenir sur le sujet.

Il importe plus au contribuable d'avoir un bon représentant au conseil de sa commune, qu'au parlement, au point de vue matériel. En effet les taxes qu'il a à payer sont généralement assez onéreuses; elles sont directes. De leur bonne ou mauvaise application dépend la prospérité de la municipalité. Une municipalité prospère, cela veut dire l'amélioration des chemins, cela veut dire des travaux d'intérêt général au bénéfice de la communauté, c'est un attrait pour l'émigrant, c'est de la valeur donnée au terrain etc. L'on comprend notre pensée sans que nous ayons besoin de rien ajouter.

Un mauvais conseil c'est le contraire.

Choisissez contribuables. Vous êtes libres.

Il ne dépend que de vous que vos finances, c'est-à-dire votre municipalité soit bien ou mal administrée.

Seuls vous serez responsables.

A vous de réfléchir avant de donner votre vote.

Nous savons tous que le nombre de nos municipalités françaises à été considérablement diminué à la dernière session, malgré nos députés. Cela est l'indice probable d'autres romaniements. Si, en haut lieu, l'on a une tendance à tout angliciser, là où nous le pouvons, là où nous avons la majorité, ne craignons pas de dire le mot, soyons français avant tout. Quand arrivera l'heure des protestations solennelles nous n'aurons pas à écarter de difficultés locales qui sont toujours ennuyeuses pour le moins.

Ceci s'applique surtout à la ville de Saint Boniface.

Nous sommes la seule ville française de Manitoba et de l'Ouest. Notre première magistrature sera-t-elle confiée à un des nôtres ou à un anglais protestant?

Nous avons tout le respect possible pour celui que les sentiments personnels de quelqu'un des nôtres poussent de l'avant, nous n'avons pas à les juger. Mais nous le demandons, quelles seraient les perspectives de l'un des nôtres dans un centre anglais.

Nous même, serions le premier à lui

## AUX CULTIVATEURS!

Épargnez votre argent en achetant vos  
Marchandises chez

## M. Gentes &amp; Cie

AVENUE :-: TACHE,  
SAINT-BONIFACE,

Ayant décidé de ne faire de commerce que pour l'ARGENT COMPTANT, nous vendrons notre immense assortiment à prix réduits.  
La liste des prix suivants vous convaincra du bon marché :

Thé de 15 à 50 cts. la livre,  
Sucre, 13 livre pour \$1.00,  
Farine Process, \$2.75,  
Strong Baker, \$2.30,  
XXXX, \$1.40,  
Boss Baker, \$1.80,  
Bon Bon, \$1.80  
Superfine, \$1.20,

— AINSI —

UN ASSORTIMENT COMPLET  
TROP LONG A ÉNUMÉRER,

EN

Epiceries, Provisions,  
VERRERIE, FAIENCE,  
VAISSELLE,

## CHAUSSURES

De toutes sortes et tous prix,  
FARINE, SON, GRU, AVOINE,  
BLÉ, ETC., ETC., AUX PRIX  
DES MOULINS.

N'oubliez pas l'endroit du  
bon marché,

## M. Gentes &amp; Cie

MARCHANDS,

Avenue Taché, St Boniface.

19-6-90

conseiller de s'effacer, si l'occasion s'en présentait.

Cet homme ne trouvera donc pas à redire si nous lui demandons de retirer sa candidature.

Il habite parmi nous depuis plusieurs années. Il sait que dans les rapports de la vie ordinaires nous ne faisons, personne, de distinctions entre lui et les nôtres. C'est un citoyen de Saint Boniface qui a le respect de tous

Mais, mon Dieu qu'il s'en tienne là. Qu'il ait la décence de ne pas aller à Winnipeg recoler des électeurs sous le prétexte qu'il est l'homme de la Providence destiné à sauver la ville de la ruine, de la banqueroute.

Qu'il n'aille pas faire croire à certains individus que lui seul peut forcer le gouvernement provincial à rembourser à la ville certaine somme que celui-ci doit à propos des édifices de l'exposition provinciale

Ceux qui ont été au courant des événements savent que sous l'administration provinciale actuelle, cet homme serait le dernier à obtenir des faveurs. Son zèle en faveur du C.P.R., à propos de la traverse des deux chemins CPR et N P & M l'a assez mis en relief vis-à-vis les autorités provinciales, pour qu'il ne nous soit pas nécessaire d'insister.

Du reste nous avons nos députés qui ont à cœur de régler cette question des édifices de l'exposition, et ils la régleront sans que nous ayons besoin du concours officieux de ceux que l'on veut nous imposer sous de fausses couleurs.

Nous ne voulons pas faire de chauvinisme; non! mais aussi pour faire preuve d'une générosité outrée n'allons pas sacrifier le seul privilège qui nous soit laissé aujourd'hui par la majorité: celui de nous faire représenter par les nôtres dans le petit nombre de municipalités qui nous reste.

**Statistiques Agricoles.**

Le département de l'Agriculture de cette province dans son rapport du mois de novembre donne les chiffres suivants au sujet de la récolte de 1890. Ces chiffres qui sont exacts, parlent par eux-mêmes

et témoignent de la richesse et de la fertilité de notre sol.

DISTRICTS.	Blé		Avoine.		Orge.		Minots	
	Acres.	Minots.	Acres.	Minots.	Acres.	Minots.	Acres.	Minots.
Du Nord Ouest.	46,065	1,004,101	26,126	1,248,322	9,920	357,120	357,120	357,120
Du Centre.	139,077	3,157,047	35,186	1,590,407	5,684	181,888	181,888	181,888
Du Sud Ouest	164,239	3,071,269	44,424	1,550,397	7,117	207,816	207,816	207,816
Du Centre Sud	154,726	2,699,396	46,736	1,705,864	19,411	549,331	549,331	549,331
Du Centre Nord	129,322	2,780,423	35,912	1,626,813	8,556	325,128	325,128	325,128
De l'Est	112,629	1,993,533	47,150	1,791,130	15,347	448,132	448,132	448,132
TOTAUX.	746,058	14,665,769	235,534	9,513,433	66,035	2,069,415	2,069,415	2,069,415

La moyenne du rendement par acre pour toute la Province est :

Blé 20.1 Avoine 41.3, Orge 32.1.

La moyenne du rendement des patates est de 235 minots à l'acre.

Cependant les temps pluvieux qui ont prévalu durant la moisson ont affecté la qualité du grain en beaucoup d'endroits. Le blé No. 1 est relativement rare. Mais la quantité compense et l'on peut dire en toute assurance que la récolte de cette année est très satisfaisante.

Nous ne croyons que la dépression du marché actuel puisse durer, et avant longtemps les cultivateurs pourront obtenir pour leurs produits un prix rémunérateur. A ceux qui peuvent le faire nous conseillons d'attendre que les affaires aient repris leur cours normal.

**GEO. E. FORTIN.**

AVOCAT ET NOTAIRE

No. 366, Rue Main, Winnipeg Manitoba.

1er 9 1890. 1a

**BURDOCK**

Regulates the Stomach, Liver and Bowels, unlocks the Secretions, Purifies the Blood and removes all Impurities from a Pimple to the worst Scrofulous Sore.

**BLOOD**

→ CURES ←  
DYSPEPSIA. BILIOUSNESS  
CONSTIPATION. HEADACHE  
SALT RHEUM. SCROFULA.  
HEART BURN. SOUR STOMACH  
DIZZINESS. DROPSY  
RHEUMATISM SKIN DISEASES

**BITTERS**

**JAMES E. P. PRENDERGAST.**

AVOCAT, COMMISSAIRE, Etc.

No. 375, Rue Principale, (Block de la Banque des Marchands.

WINNIPEG:

15 9. 89- 1a.

**Western Woolen Manfg Co.**

Confection de tweed, coton à draps, flanelles, couvertes, laine à coudre, bas, mitaines etc. Le plus haut prix du marché sera payé pour la laine. On donnera des avantages spéciaux pour l'échange de la laine contre les marchandises. Toutes commandes seront exécutées sans délai.

**Western Woolen Manfg Co.**

6m

Saint Boniface 1er Juin 90

## Saint Hyacinthe, Manitoba.

28 Novembre, 1890

La récolte dans cet endroit a été bonne.

M. Arthur Mercier, arrivé l'an dernier au Manitoba, a récolté quelques milliers de minots de grain.

M. Mercier a fait casser en 1889 deux cents acres de terre qu'il a en partie labourées de nouveau ce printemps avant de l'ensemencer. Il a semé deux cents quarante cinq minots de blé sur cent quarante acres de terre et en a récolté quatre mille minots, ce qui donne une moyenne de près de vingt neuf minots à l'acre pour 132 minot de semence à l'acre. Le blé est de bonne qualité et devra rapporter 75 à 80 cts par minot.

L'avoine a donné un assez bon rendement, cinquante acres ensemencées en avoine ont produit deux mille deux cents dix minots, de cent minots de semence. Six acres ensemencées en orge à deux rangs ont donné trois cent treize minots, c'est-à-dire audela de trente minots pour un. Cette orge devrait être semée de bonne heure. L'orge et l'avoine sont aussi de qualité supérieure. Les jardins sont beaux et ont donné un résultat inattendu. Avec beaucoup d'attention et d'étude, il est à présumer que l'agriculture dans cette Province serait rémunérative; mais il ne faut pas se le dissimuler, l'agriculture demande autant d'étude, de raisonnement que n'importe quelle profession, si l'on veut en faire un succès. Le essage fut l'an dernier, n'a pas été fait dans des conditions favorables, vu la sécheresse. Le second labour de l'an dernier laissant encore plus à désirer.

Les travaux sur la ferme Mercier ont été commencés le 17 avril et terminés le 17 juin. Deux heuses (self-Binders) ont coupé les 196 acres ensemencées dans l'espace de neuf jours, la moyenne de la corde pour attacher les grains a été de trois livres par acre.

—M. Préfontaine qui s'y en est passé passablement en fait de battage par ses quelques années de pratique a battu avec son moulin à vapeur toute cette récolte en 4½ jours.

C'était un agréable passe temps pour

les curieux, de voir les travailleurs à l'œuvre.

M. Préfontaine emploie dix sept hommes et deux wagons pour charroyer les grains. Il a battu treize cents minots d'avoine dans l'espace de quatre heures, avec un engin de douze forces. Il a l'intention de le changer ou de le vendre pour en avoir un plus fort. Avis à ceux qui désireraient se procurer un engin à bon marché

On calcule qu'il sera récolté dans Saint Hyacinthe environ cinquante cinq mille minots de grains.

M. Mercier a cassé cet été cent acres de terre, qu'il ensemencera le printemps prochain avec ses deux cents acres, et espère avoir mille acres en culture en 1893. La moyenne partie de l'ouvrage a été fait par douze chevaux et trois hommes.

Sa récolte se résume comme suit 171 charges de blé, 80 charges d'avoine, 20 charges d'orge

Pour sa première récolte, total 6,523 minots

La récolte du Revd. M. J. Primeau, curé de Boucherville a dépassé de beaucoup ses espérances. Il est regrettable que les détails nous manquent.

M. J. Lecomte, agent de terres s'occupe spécialement de la vente des terres dans la paroisse de St. Hyacinthe. Voyez son annonce dans une autre colonne

## AVIS.

L'Assemblée annuelle de la Société d'Agriculture de la division Electorale de Cartier aura lieu le huit décembre prochain à une heure de l'après midi, à Saint Norbert, dans le magasin de Picaud Frères.

Le secrétaire trésorier sera présent et recevra les souscriptions de midi à une heure.

Les comptes de la dite société seront expliqués, puis les membres auront à élire dix directeurs et un auditeur.

C. H. PACAUD,  
Secrétaire-Trésorier

Dr. Alex. F. D'Esehambault,  
DOCTEUR EN MÉDECINE.

Bureaux à sa résidence sur la Rue Aubert.

Consultations à toute heure. 14 24i.

## Pharmacie de Saint Boniface.

Le Dr. Lambert vient de recevoir un assortiment des plus complets de médecines patentées, articles de toilettes, toutes espèces de savon médicale et autres.

TOUJOURS EN MAINS LE MEILLEUR VIN POUR MALADE.

Le plus haut prix sera payé pour racine à serpent (seneg.)

Le Dr. Lambert tiendra ses bureaux à la pharmacie durant le jour et verra lui-même à ce que les prescriptions soient minutieusement remplies.

TOUT AU COMPTANT.

La pharmacie sera ouverte le jour et la nuit et les dimanches.

Dimanche—9 à 10, 12 à 1, 7 à 8.

1er 9 1889. Ia.

EDOUARD GUILBEAULT.  
MARCHAND DE FER ET  
FERBLANTIER.

Avenue Taché Saint Boniface, porte voisine de la résidence du Dr. Fafard

Les cultivateurs trouveront à cet établissement tous les ustensiles nécessaires pour beurrerie et fromagerie, à des prix réduits. Ouvrages sur commandes garantis.

Aussi on a constamment en mains un assortiment des plus complets de poeles, tuyaux et ustensiles de cuisine. Venez lui faire une visite avant d'aller ailleurs.

1er. 9 1889. 6m.

## AUX CULTIVATEURS !

Allez à la maison populaire de

Anderson & Lemieux  
ÉPICIER

DE GROS ET EN DETAIL  
No. 245 Rue Principale,  
WINNIPEG,

Près de la gare du Northern Pacific.  
Jan 1-9-90

## TABAC CANADIEN.

Du soin à apporter au tabac depuis sa plantation jusqu'à sa maturité, c'est-à-dire depuis qu'il est pris des couches chaudes et planté jusqu'à ce qu'il soit récolté.

La manière de faire et de soigner les couches chaudes, est donnée, par circulaire, avec chaque paquet de graines de tabac acheté, et sera encore donnée dans L'AGRICULTEUR dans son numéro du 1<sup>er</sup> mars (à temps pour les faire.) Quant aux grains j'en ferai venir d'après les demandes qui m'en seront faites, au même prix que dans la Province de Québec, c'est-à-dire 25 cents.

Le choix du terrain ayant été fait, il faut nettoyer ce terrain de mauvaises herbes, le fumer, l'engraisser comme il faut, et le mettre aussi meuble que possible. Puis, quand le moment est venu, on prend le plant de tabac des couches chaudes, on le plante, généralement de 3 pieds en 3 pieds, quelquesfois de 3½ pieds 3½ pieds, selon la variété, et en lignes droites de tous côtés. Pendant la croissance, il faut le soigner de près, le sercler, et faire disparaître toute plante étrangère, toute mauvaise herbe.

Maintenant, je laisse parler Mons. Médéric Foucher, que je veux vous faire connaître prochainement.

Le tabac auquel on laisse trop de feuilles mûrit toujours tard : les feuilles n'étant pas suffisamment nourries, et le tabac une fois sec est sans goût et sans arôme. Plus on laisse de feuilles, c'est-à-dire moins on rabat la grosse tige, plus le tabac est léger relativement à la pesanteur, lorsque le moment arrive de le livrer au commerce, il est très souvent même, vert olive, sans saveur, ayant mauvaise odeur, et piquant toujours la langue du consommateur, et l'odeur de la fumée de ce tabac en sera d'autant plus nauséabonde que le cultivateur de tabac d'autrefois aura quelque peu négligé de rabattre le plant, ou le travail si ennuyeux, et quelquefois bien pénible de l'ébourgeonnement. Car, quelques jours après avoir arrêté le tabac, la sève, forcée de refluer et de nourrir la feuille, se porte en partie sur les bourgeons, il faut les retrancher au fur et à mesure qu'ils se montrent, sans qu'ils

absorbent une partie, la meilleure et la plus considérable de la sève destinée aux feuilles principales : On devra donc enlever les drageons une fois par semaine au moins, puis une dernière fois et complètement lors de la récolte, car si un seul drageon, une seule pousse de bourgeons était négligée, je considère la tige du tabac ainsi suspendue, une plante que nous aurions arrosée de nos sueurs, du printemps à l'automne, en pure perte, car cette pousse ou ce drageon, en continuant de se développer aussi tard que décembre et même janvier. Empêche toute dessiccation atmosphérique et les grandes gelées de la saison, en mordant les feuilles encore vertes de la tige portant drageon, lui enlèvent toute valeur et le plus souvent déprécient énormément une récolte de tabac qui souvent se serait vendue de 20 à 40 par cent de plus pour avoir négligé d'ébourgeonner quelques plants seulement. Ce travail si important est ce me semble quelque peu négligé, et cela trop souvent.

Aux approches de la maturité, les feuilles de tabac prennent une teinte cuivrée, elles semblent s'être épaissies et se rident ; On reconnaît que le tabac est mûr quand la surface des feuilles devient adhérente aux mains, surtout aux taches jaunes verdâtres dont elles sont parsemées : Enfin, si les feuilles se cassent facilement, si leurs extrémités penchent vers la terre, et surtout si en repliant la plus petite extrémité de la feuille vivement, entre le pouce et l'index, les fibres en se brisant font entendre un petit bruit sec, le tabac est mûr il est temps, grand temps de le récolter, car, après cette période, plus on retardera la récolte, plus les rayons du soleil absorberont et l'arôme et la pesanteur du tabac, et, quoique je regrette de l'avouer, ce préjugé, qui existe encore quelque part dans nos campagnes de laisser mûrir le tabac jusqu'au moment où il ne possède guère plus de sève et de pesanteur que le papier, disparaît trop lentement ; tout comme le préjugé qui existait, il y a à peine 20 ans, et qui voulait que l'on fit la récolte de foin au moment où la graine étant mûre ne laissait que des broches pour nourriture au bétail durant nos longs hivers.

Il y a bien des manières de faire la récolte de tabac. Pour moi, après avoir suivi de près cette opération aux États-Unis, je me sers d'un couteau à deux tranchants pour pratiquer une incision d'un seul coup dans la grosse tige, puis d'un second coup abattre le plant, quelque gros qu'il soit, puis en le laissant tomber, j'ai toujours la précaution de présenter la tête du plant au soleil, à l'effet de prévenir le danger, trop fréquent dans les chaleurs, de brûler le tabac sur le champ, ce qui enlève la moitié de son poids et de sa valeur.

Ne laissez les plants exposés au soleil que juste le temps de faner un peu, c'est à dire 2 ou 3 heures, pas un instant de plus, puis entrez, et ne tardez pas de suspendre. Car on ne devrait jamais laisser en tas, pendant plusieurs heures (encore moins des journées entières, comme le veut la vieille ennemie du cultivateur canadien, la Routine.) Car c'est cette coutume inconsidérée et malheureusement encore suivie quelque part, de le faire suer à ce moment, ce qui donne à la plus grande partie du tabac canadien cette odeur désagréable et fatigante, si facile à reconnaître pour quiconque a senti la fumée du tabac qui n'a pas été chauffé d'après l'ancienne routine. Le tabac devrait toujours suer après qu'il est sec, mais jamais, "Oh non, jamais, quand il est vert !" Dans votre prochain numéro on parlera du traitement du tabac après la récolte, le pendre, le faire sécher, le faire suer, et le mettre prêt pour le marché.

A. N. DE LAMOTHE.

## Geo. H. Brown,

Fabricant et marchand de bois de construction, dormants (ties) piquets, bois de chauffages, charbon et chaux.

Bureau rue Wesley, vis-à-vis la rue Ste. Marie, près des bureaux du fret du chemin le fer N. P. & M.

1 a.



## Petites connaissances Pratiques.

Moyen prompt de préparer les peaux de mouton sans enlever la laine.—Prenez une cuillerée d'alun et deux de salpêtre; pulvérisez et mêlez bien ces deux substances, et saupoudrez du côté de la chair, puis pliez la peau en deux laissant le côté de la laine à l'extérieur; puis roulez la peau aussi serrée que possible, et mettez là dans un endroit sec. Au bout de deux à trois jours, elle sera suffisamment sèche pour que vous puissiez enlever avec un couteau la chair et rendre la peau souple. Par ce moyen vous obtiendrez un meilleur prix de la peau que si la laine et la peau étaient vendues séparément.

Moyen d'empêcher les faulx, fausilles, etc, de rouiller.—Pour empêcher les faulx les fausilles et autres instruments aratoires de rouiller, quand le temps de s'en servir est passé, nettoyez-les et exposez les au feu, jusqu'à ce qu'ils soient assez chauds pour fondre la cire, alors frottez-les en; mettez les ensuite, sans les couvrir dans un endroit qui, sans être chaud, est exempt d'humidité. L'usage ordinaire pour les préserver de la rouille est de les entourer de liens de foin, mais en hiver ce moyen est bien peu sûr, parceque l'humidité s'y glisse facilement.

Comment on empêche les truies de manger leurs petits.—Dès que la mise bas a eu lieu on arrache aux jeunes gorettes les dents de l'extrémité de la mâchoire, car ces dents mordent la tétine de la mère et c'est la douleur produite par cette morsure qui pousse la mère à dévorer ses petits. On enduit aussi de genièvre les petits gorettes ainsi que le groin de la mère qui est éloignée par l'odeur du genièvre.

Autre moyen: Au moment de la mise bas, on verse dans l'oreille de la mère de l'alcool camphré, avec une dizaine de teinture d'opium. La truie tombe dans un état de somnolence et d'insensibilité qui permet aux petits de se pendre impunément aux mamelles. On sait que l'extraction du lait cause à la mère une sensation agréable. Ces moyens peuvent être excellents, mais ce qu'il y a de mieux c'est de surveiller la mère au moment de la mise bas, jusqu'à ce que l'on puisse séparer les petits gorettes qu'on ne laisse avec la mère que pour les faire têter.

## CATARRH AND GOLD IN HEAD HOW CURED

### NASAL BALM NASAL BALM.



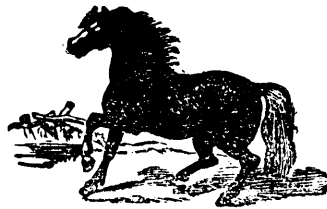
A certain and speedy cure for Cold in the Head and Catarrh in all its stages.

SOOTHING, CLEANSING, HEALING.

Instant Relief, Permanent Cure, Failure Impossible.

Many so-called diseases are simply symptoms of Catarrh, such as head-ache, partial deafness, losing sense of smell, foul breath, hawking and spitting, nausea, general feeling of debility, etc. If you are troubled with any of these or kindred symptoms, you have Catarrh, and should lose no time in procuring a bottle of NASAL BALM. Be warned in time, neglected cold in head results in Catarrh, followed by consumption and death. NASAL BALM is sold by all druggists, or will be sent, post paid, on receipt of price (50 cents and \$1.00) by addressing

FULFORD & CO., BROCKVILLE, ONT.  
Beware of imitations similar in name.



## E. L. JOYAL, SELLIER ET HARNACHEUR

363 RUE PRINCIPALE, WINNIPEG,  
Porte voisine de MM. Richard & Cie.,  
— FABRIQUERA —

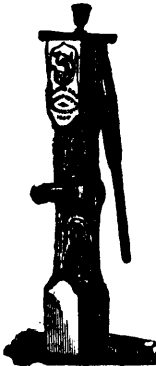
Les Harnais et Selles de toutes descriptions, Gros Harnais pour Ferme, de \$20.00 et plus, Harnais de Bogue, de \$10.00 et plus, Poll Straps, Martingales, Colliers, Brides, Guides, Licous, Sangles pour couvertes, Snaps, Etrilles, Broses, Fouets, etc., aux plus bas prix.

Toute commande sera exécutée avec exactitude et à bas prix.

1-9-89 la.

E. L. JOYAL.

## JOHN CURRIE



A le plus grand assortiment de pompes en vente à Winnipeg, pour les puits percés ou creusés, à l'épreuve de la gelée à plus bas prix que les meilleur marché.

Satisfaction garantie. N'oubliez pas l'endroit: No. 12 Rue Rupert Est, Winnipeg.  
15 11 la.

## N. GERMAIN,

Avenue Provencher, St. Boniface

— MARCHAND —

### D'EPICERIES, :-: PROVISIONS,

Vins et Liqueurs de toutes especes,

CIGARES, Etc., Etc.

Jan 1-9-89

LE CHEMIN DE FER

### Northern Pacific & Manitoba.

se raccordant à la frontière internationale au chemin de fer

### Northern Pacific

vend pour tous les points des Etats Unis et du Canada des billets directs à des taux plus réduits que jamais.

Chaque jour partent de Winnipeg des trains auxquels sont attachés des CHARS PALAIS DORTOIRS, PULMAN

Les chars réfectoires élégants et des chars dortoirs pour colons (gratis) se raccordant à tous les points à L'EST A L'OUEST ET AU SUD

Cette ligne offre à ses patrons l'avantage d'un parcours rapide, agréable et intéressant. Raccordements immédiats à toutes les gares Union. Le bagage est chèque directement pour sa destination ce qui évite l'ennui des douanes.

### Passages Oceaniques

et cabines pour l'Angleterre et l'Europe où pour en venir. Toutes les lignes de steamers océaniques de première classe sont représentées

Service quotidien et direct de train (Vestibuled) pour tous les principaux points du Montana et de la côte du Pacifique (via le Chemin de Fer Northern Pacific, la ligne courte pour

HELENA ET BUTTE MONTANA SPOKANE FALLS, WASHINGTON ET PORTLAND, OREGON

et la seule ligne directe par voie ferrée jusqu'à Tacoma et Seattle. La route favorite des touristes de Californie.

Pour plus amples informations relatives aux tarifs etc., allez voir l'agent de billets le plus rapproché de la Compagnie, ou à aucun de ses agents voyageurs de passagers de la compagnie ou écrivez leur.

H. SWINFORD,  
Agent général chemin de fer N.P.&M  
WINNIPEG MAN.

CHAS. S. FEE,  
Agent gén des p. che. de f. N. P. ×  
St. Paul Minn.

MARCHÉ DE SAINT BONIFACE.

Saint Boniface, 1er Déc. 1890.

LEGUMES

Patates le minot . . . . .	20 @ 25
Oignons le minot . . . . .	1 50 2 00
Choux la douzaine . . . . .	50

GRAINS

Blé le minot . . . . .	70 90
Pois le minot . . . . .	1 00 1 25
Avoine le ramot . . . . .	40 45
Orge le minot . . . . .	40 45
Son la tonne . . . . .	12 00
Gru la tonne . . . . .	14 00 15 00

VIANDES

Bœuf la lb . . . . .	6 10
Bœuf 100 lbs . . . . .	4 00 4 50
Porc frais la livre . . . . .	10 12
Lard salé . . . . .	15
Porc frais 100 lb . . . . .	5 00 5 50
Mouton jeune la lb . . . . .	9 10
Veau jeune la lb . . . . .	8 9

FARINE

Strong Baker . . . . .	2 30
Patent Process . . . . .	2 50
XXX . . . . .	1 50
Superfine . . . . .	1 20
Bon Bon . . . . .	1 90
Second Baker . . . . .	1 90

VOLAILLES ET GIBIERS

Dindes le couple . . . . .	2 00 2 25
Oies le couple . . . . .	2 00 2 50
Canards le couple jeune . . . . .	50 75
Poules le couple . . . . .	35 40
Poulets le couple . . . . .	30 35
Pigeons le couple . . . . .	20 25

PRODUITS DE LA FERME

Beurre frais la lb . . . . .	20 25
Beurre salé . . . . .	16 20
Œufs frais la douzaine . . . . .	16 20

DIVERS

Peau de bœuf la lb . . . . .	3
Peau de veau . . . . .	25
Peau de mouton jeune . . . . .	50

Nouvelles Importations

CHEZ F. E. VERGE.

M. F. E. Verge vient de recevoir un grand lot de chaussures qu'il a acheté a 25 pour cent de réduction. Avis a ceux qui veulent se chauffer a bon marché.

Avez vous besoin d'un chapeau? Vous pouvez choisir dans 100 douzaine de 45cts a \$4.00 chez F. E. Verge.

Qui se passerait d'une habillement neuve lorsqu'il peut en avoir une pour \$4.75 chez F. E. Verge.

200 pièces d'indiennes nouvelles de 5 a 10 cts chez F. E. Verge.

E. RICHARD & CIE.

(Agents de la Société de Colonisation Française de Manitoba.)

AGENTS D'IMMEUBLES.

363 Rue Main Winnipeg, Manitoba.

Nous avons en mains à bas prix et à des termes avantageux un nombre considérable de TERRES AMELIOREES et non améliorées dans tout Manitoba et surtout dans les paroisses françaises, entr'autres les suivantes :

ST. NORBERT : Lot 50 10½ chaines par 2 milles, 198 arpents 65 en culture, bonne maison à 1½ étages et autres bonne bâtisses. Terre de choix, 3 milles de l'Eglise. Prix \$1800.

LOT 53 : 295 arpents côté ouest, belle terre haute et nette avec beaucoup de bois \$2,000, a 3 milles de l'Eglise.

LOTS 246 et 247, 20 chaines 276 arpents. Seulement \$1,350.

ST NORBERT. Lot 151, 185 arpents, 1 ane grande maison. 30 arpents en culture 7 milles de Winnipeg, \$1000.

LOT 175 : 250 arpents, à 10 milles de Winnipeg et a 1 mille du village de Saint Norbert. \$1250,00.

LOT 184 : 144 arpents, a 10½ milles de Winnipeg et a 1½ mille du village de Saint Norbert. \$725,00.

LOT 230 : 178 arpents, à 14 milles de Winnipeg et a 5 milles du village de Saint Norbert, avec maison etc. \$1200,00

LOT 166 : 300 arpents, vis-à-vis l'Eglise de Saint Norbert et a 9 milles de Winnipeg, 2 maisons et étables. \$2,300.

STE. AGATHE, Lots 532 et 531. 537 arpents 1½ de l'Eglise \$3,000.

LOTS 549 et 551 346 arpents. 120 en culture. Une bonne maison et autres bâtisse, ½ de mille, de l'Eglise \$3,400.

LOT 589, 209 arpents, 70 en culture, bonne maison et autres bâtisses, 1½ de l'Eglise.

LOT 586, 193 arpents \$550.

LOT 607, 210 arpents coté ouest, \$1,300. Très bas prix.

Nous avons environ 20 terres dans St. Joseph et beaucoup d'autres dans St. François Xavier, St. Jean Baptiste, Ste Agathe, St. Norbert, St. Hyacinthe, etc., etc.

Il est de votre intérêt d'examiner nos listes avant d'acheter.

Argent à prêter sur hypothèque.

191a

RICHARD & CIE.,

MARCILANDS DE VINS,

365 RUE PRINCIPALE WWINNIPEG.

Notre assortiment est certainement le plus complet de la Province.

191a.

WHITE & MANAHAN

496 RUE PRINCIPALE,

HARDES-FAITES AUX PLUS BAS PRIX,

CHAPEAUX DE FEUTRE DE TOUTES QUALITES

Pres de l'hotel de Ville Winnipeg.

191a

## NOUVELLES GÉNÉRALES.

Lundi prochain à Saint Norbert il y aura une assemblée des membres de la Société d'Agriculture de Cartier. Voir l'annonce dans une autre colonne.

Le 16 du mois courant les contribuables de la ville de Saint Boniface seront appelés à voter le règlement No 89 pour exempter de taxes la manufacture de laine.

Tous ceux de nos abonnés qui paieront leur abonnement d'ici au premier Janvier 1891 recevront avec leur reçu 25 cartes de visite imprimées en beau caractère. Profitez-en pour vos visites du nouvel an.

Le bois est rare et il se vend cher.

Les voitures d'hiver ont fait leur apparition.

Le blé se vend actuellement de 67 à 70 cts.

Pour tardessus fourrures etc, a bon marché allez chez F. E. Verge.

## Le veau pour la boucherie en France.

Les français, écrit un correspondant de "l'American Agriculturist" savent nourrir les veaux pour la boucherie, le bien apprêter et faire cuire. Si notre veau était aussi bon, aussi tendre, aussi juteux et aussi succulent, nous l'apprécierions mieux et en consommerions davantage. Par une nourriture appropriée, les français produisent du veau de qualité supérieure l'année entière, de 6 à 12 semaines. A six semaines leurs veaux pèsent 200 lbs et plus; à 3 mois ils atteignent et dépassent 400 lbs. Dans les meilleurs districts de production de la Champagne et de la Brie, le poids moyen est de 330 lbs et les veaux se vendent de 45 à 75 dollars. En vérité il serait difficile de trouver dans aucun autre pays une telle augmentation de poids si rapide et si considérable. En fait, les français réalisent autant de bénéfices de leurs veaux à 3 mois que nous à 2 ans, et probablement plus, si nous les nourrissions jusqu'à cet âge.

Voici leur méthode de nourrir :

ils ne donnent que du lait, commençant par six pintes impériales par jour pour quelques jours. Les veaux sont muselés pour les empêcher de manger rien autre chose que du lait. On les tient dans des étables chaudes et sombres. On augmente graduellement la quantité de lait, tant que les veaux mangent avec appétit. Après 6 ou 8 semaines, pour rendre la viande blanche et appétissante, on ajoute au lait 2 à 6 œufs par jour.

Sur l'animal vivant, on peut se rendre compte de la couleur de la viande par la couleur des vaisseaux sanguins de la membrane muqueuse de l'œil. Si cette couleur est d'un roux tendre, la viande sera nette et blanche; si au contraire, elle est rouge foncée, la viande sera d'un jaune rougeâtre. La viande des veaux tués trop jeunes est d'un rouge foncé et paraît visqueuse à la main.

## MOYEN DE MAINTENIR L'APPÉTIT DES PORCS A L'ENGRAIS.

Lorsqu'on donne aux porcs, pour les engraisser, une nourriture composée de pommes de terre cuites, de racines, de farine d'orge ou d'avoine il arrive souvent que après l'avoir mangée avec avidité, ils finissent par s'en dégoûter, et par conséquent, ne profitent plus et l'on a beaucoup de peine à achever leur engraissement. Cet inconvénient peut être évité en mettant dans un vase des couches d'avoine stratifiée avec un peu d'eau. Deux poignées par jour suffisent à chaque porc à l'engrais. L'avoine gonflant beaucoup, il faut avoir soin de ne pas remplir le vase, comme aussi de ne préparer à la fois que ce qui peut suffire pour deux ou trois jours. Les porcs, par ce moyen conservent leur appétit.

Un philosophe a dit :

La vie est un chemin de fer, les années en sont les stations, la mort, la gare d'arrivée, et les médecins... les chauffeurs.

Un amoureux perdu—Jeune mariée. Je pleure mon amoureux, nul n'était meilleur que lui.

Vieille fille.—Pauvre fille ! il est mort !

Jeune mariée.—Non, il est marié.

Vieille fille—Avec qui ?

Jeune mariée.—Avec moi !

## MARCHÉ AUX ANIMAUX DE WINNIPEG.

R. R. KEITH,

Éleveur.

Vente d'animaux tous les mercredis à 2 heures p. m.

Boîte 333 Bureau de poste, Nos. 15 et 17 Rue Jemima, Winnipeg, Man.

1111.

## Excursions

Par le Chemin de Fer Canadien du Pacifique.

--\$40--

Billets en vente tous les jours à partir du 18 Novembre jusqu'au 30 décembre.

## Bons pour trois mois.

Avec privilège de les faire prolonger en payant un léger montant additionnel.

## PRIVILÈGE D'ARRÊTER A TOUTES LES STATIONS.

La seule route confortable.

Pas de changement de train.

Pas de recherche de bagage.

Pas d'attente aux points de raccordement.

Meilleures voitures de l'Amérique.

Pour plus amples informations s'adresser à

P. Parenteau, St. Jean Baptiste, Man.

W. B. Gillman, Otterburn Man.

J. Phelan, Manitou, Man.

W. A. Moore, Marquette, Man.

Geo. Stokes, Oak Lake, Man.

ou à

ROBT. KERR,

Agent Général des Passagers.  
Winnipeg.

LE CHEMIN DE FER

Northern Pacific

—ET—

Manitoba.

La seule ligne qui fasse circuler tous les jours des chars

Pullman - Dortoirs

—ET DES—

Chars - Refectoires,  
DE WINNIPEG AU SUD.

Billets directs vendus pour tous les points du Canada y compris la

Colombie-Britannique

et les Etats-Unis.

RACCORDLEMENT REGULIER A  
TOUTES LES GARES UNION.

Les bagages à destination d'endroit du Canada sont consignés directement, faisant ainsi éviter le trouble et les douanes.

On obtient des billets pour la traversée de l'Océan et des cabines pour l'Angleterre et toute l'Europe.

Toutes les principales et meilleures lignes de vapeurs sont représentées.

DES BILLETS D'EXCURSION A LA  
COTE DU PACIFIQUE.

POUR SIX MOIS ET RETOUR.

Sont aussi vendus.

Pour plus amples informations, adressez-vous ou écrivez aux agents de la compagnie.

H. J. BELCH,

Agent des billets de la cité, 285 rue Principale, Winnipeg.

HERBERT SWINFORD,

Agent général, 457 rue Principale.

J. M. GRAHAM, Gérant général.

15 9 89. 4

Thos. W. Taylor

MANUFACTURIER DE LIVRE,

RELIURE ET REGLEUR DE

PAPIER.

No. 13 Rue Owen, Winnipeg Man.

1 10 6a.

M. HUGHES &amp; CIE.

MEUBLES

EN GROS ET EN DÉTAIL,  
Bloc de l'ancienne maison Potter

Nos. 317 et 315.

Coins des Rues Principale et Notre-Dame Est  
Winnipeg.Ce qu'il y a de mieux et de meilleur marché.  
SATISFACTION GARANTIE.

15 9. 89. 1a.

ENTREPRENEURS

De Pompes Funebres  
—ET—

EMBEAUMEURS.

Un assortiment complet de cercueils, magasin ouvert jour et nuit. Téléphone No. 413.

AU MAGASIN BLEU!

NO. 434 RUE MAIN WINNIPEG

500 paires pantalons a moitié prix,

500, habillements a moitié prix,

500, pardessus a moitié prix.

Venez voir et examiner, et vous serez convaincus.

Au Magasin Bleu, 434 Rue Main.

15 9 89 1a.

La Compagnie du Haras National.

40 Etalons Normands, Percherons, Bretons, acclimatés.

Maintenant dans nos Ecuries. Conditions avantageuses. Peu de Comptant.

Avis aux Sociétés d'Agriculture, aux Cercles agricoles et aux cultivateurs.

Achetez longtemps d'avance l'étalon dont vous voulez vous servir pour la saison prochaine. Il sera mieux connu de tous et son travail, en attendant, vous vaudra celui de deux chevaux ordinaires.

A tous ceux de nos clients qui le désirent, nous assurons le cheval vendu contre la mort ou accident pour une faible prime.

Nulle autre compagnie ne fait à ses clients au Canada ou aux Etats Unis des conditions aussi exceptionnelles.

ECURIES A OUTREMONT,  
Près de Montréal.

HON. Lx. BRAUBEN, Président.

BUREAUX: 30 Rue St-Jacques,  
Montréal.

R. AZIAS TYRENNE, Directeur.

GRAINES!

Un assortiment de graines de légumes et de fleur des mieux choisis.

Grains de semences de première qualité à des prix réduits.

CHESTER &amp; CIE.

No. 555 Rue Principale, Winnipeg.  
No. 14 6i.

HOTEL BEAUREGARD.

Près du pont de Saint Boniface  
L'hôtel le plus confortable de la ville. Venez lui faire une visite

1 9 89. 1a

## Le Secret de devenir Riche.

Tenez toujours vos engagements. Si vous avez promis à quelqu'un de le rencontrer à tel endroit et à telle heure soyez fidèle au rendez-vous. Durant les heures d'affaires, de bureau, ne perdez pas votre temps à dire des riens. Si vous avez un bureau une place d'affaires qu'on soit toujours certain de vous y trouver. On a jamais vu personne ramasser une fortune à user les banes et les chaises des hôtels, des magasins, des boutiquiers. Ne badinez jamais en affaires. Ayez de l'ordre, de la régularité, de la libéralité, de la promptitude dans vos affaires. Ne vous mêlez jamais d'une chose que vous ne connaissez pas. N'achetez jamais une chose sous prétexte que c'est bon marché quand vous n'en avez pas besoin. Evitez soigneusement les paroles dures, les personnalités. Aidez les autres quand vous le pouvez, mais ne donnez jamais plus que vos moyens le permettent. Apprenez à dire : "Non" c'est un grand secret beaucoup le disent à la bouledogue, peu le disent poliment mais fermement. Choisissez vos amis, il vaut mieux en avoir trop peu que beaucoup. En affaires servez vous plutôt de votre intelligence que de celle d'un autre, apprenez à penser et à agir par vous même. Soyez vigilant, avec tout cela vous arriverez certainement à la fortune.

Encore un conseil en terminant. De toutes les économies que le cultivateur doit pratiquer sur sa ferme, il en est une qui doit passer bien avant toutes les autres, mais malheureusement, passe souvent la dernière : c'est de ménager sa santé. Le cultivateur qui a perdu sa santé est un homme fini. Combien de cultivateurs par un excès de travail contractent des maladies dangereuses. Ne vaut-il pas mieux travailler modérément et continuellement tous les jours que de risquer à prendre en quelques heures

par des excès une maladie qui vous clouera au lit des mois entiers. Celui-là seul qui a perdu sa santé connaît le prix de la perte qu'il a faite. Un peu de prudence et de modération épargne souvent un fort compte chez le médecin et un temps infiniment précieux au cultivateur.

### Joseph Lecomte

NOTAIRE PUBLIC & COMMISSAIRE

Argent à prêter à longue échéance.  
No. 366 RUE MAIN WINNIPEG, MAN.  
Agent des terres améliorées et non améliorées dans tout Manitoba, et surtout dans les paroisses françaises.

Grande réduction sur toutes les lignes. Immense importation d'épicerie et provisions. M. Despars nous prie d'annoncer qu'il vient de recevoir un des assortiments le plus complet en épicerie et provisions de la province, SES PRIX SONT DES PLUS REDUITS, et afin de faciliter le commerce à Saint Boniface M. Despars fournira des billets de passage gratis sur le pont à toutes les pratiques qui voudront bien l'honorer de leur patronage.

Vous proposez vous de construire ou avez vous des réparations à faire à vos bâtisses, dans ce cas nous vous conseillons d'aller visiter le grand magasin de M. H. F. Despars où vous trouverez le meilleur assortiment de ferromeries de Manitoba, et à des prix extrêmement réduits. Ne manquez pas de lui faire visite.

## Prime DE "L'AGRICULTEUR".

La vignette ci-dessous est la copie d'un célèbre tableau de Munkacsy. Nous donnerons en prime à ceux qui nous feront tenir leur abonnement pour 1890-91 avant le 1er Janvier, un splendide Chromo, coloris naturel de 21x28 pouces, reproduction très exacte de ce célèbre tableau. Cette prime à elle seule, vaut plus que le prix de l'abonnement de notre Journal. Nous regrettons de n'avoir à notre disposition qu'un nombre limité de ces chromos.



Remettez le prix de votre abonnement : Adressez  
L'AGRICULTEUR, Saint Boniface, Man.

# NOUVELLES MARCHANDISES D'AUTOMNE ET D'HIVER

Couvertes, Flanelles, Cotons a Draps, Shawls,  
Linges de Table, Etc., Etc.,

LE TOUT du DERNIER GOUT.

ETOFFES A ROBES, CACHEMIRE ET GARNITURES APPROPRIÉES,

CAPOTS, CASQUES ET MANTEAUX EN FOURRURES

TOUT CE QUI CONVIENT AU CULTIVATEUR SE TROUVERA DANS NOTRE MAGASIN.

W M. BELL,

288 Coin des Rues Principale et Graham, Winnipeg.

VIS-A-VIS LA GARE DU CHEMIN N. P. & M.

1-9-89 la

MAISON ETABLIE EN 1879.

## S. A. D. Bertrand

FIDEI COMMISSAIRE ET RECEVEUR.

Syndic officiel pour la Province de  
Manitoba, nommé sur la recom-  
mendation de la chambre de  
commerce de Winnipeg.

Telephone No. 615.

No. 35, Avenue du Portage Est,  
Winnipeg, Man. 1 10 la.

## Radiger & Cie.

MARCHANDS

de vins liqueurs & cigares.

477 RUE PRINCIPALE.

WINNIPEG.

1-15 89 la

## HOTEL GRAND CENTRAL

Coin des rues Fort et Graham,  
Winnipeg, Manitoba.

Cette grande maison, toute meublée de neuf,  
est tenue avec tout le soin que puissent désirer  
les voyageurs.

L'établissement n'est qu'à quelques pas de  
la gare du "Northern Pacific."

PRIX : - \$1.00 PAR JOUR.

ARTHUR SYLVAIN,

Jan 1-9-89

Propriétaire

## A. Capputhers,

TANNEUR ET MARCHAND

de peaux laines etc. Bureau  
et entrepot, No. 38 Rue Jemi-  
ma, Winnipeg.

Le plus haut prix du marché sera payés  
aux cultivateurs qui voudront bien nous  
honorer de leur patronage.

15 10 6

## Annoncez dans L'AGRICULTEUR.

Si vous voulez avoir ce que vous  
désirez, ou disposer de quelque  
chose.

Si vous avez des terres à vendre ou  
à louer.

Si vous avez des animaux à vendre

Si vous faites construire demandez  
des soumissions.

## Annoncez dans

## L'Agriculteur

Le Journal des familles par excel-  
lence.

**POUR RIRE.**

Gaston cause avec Gontran, sur le boulevard :

Pas gentil, mon cher ! Tu t'es marié et tu ne m'as seulement pas envoyé une lettre de faire part.

C'est vrai, murmura Gontran, mais quand on a fait une sottise, ce n'est pas une raison pour s'en vanter.

Mme X... minaude :

Mon mari et moi, dit-elle, nous avons comme principe de ne jamais nous disputer devant les enfants. Quand nous sentons venir une querelle, nous les faisons sortir.

C'est donc ça, répond Boireau, qu'on ne voit qu'eux dans la rue.

Un jeune cordonnier étant devenu veuf se décide à reprendre femme.

Le surlendemain de la cérémonie, le brave homme se rend chez le curé pour régler la petite note. Le pasteur fait connaître son tarif.

Diantre ! diantre ! s'exclama le brobis ! mais c'est bien cher, monsieur le curé ?

Comment ! bien cher ? Voyons, Gros Jean, tu dois te rappeler que je t'ai déjà marié une fois il y a sept ans. Eh bien les prix n'ont pas changé.

Possible, m'sieu le curé, possible. Mais je n'aurais jamais supposé que vous me prendriez aussi cher pour un ressemelage que pour du neuf !

On parle mariage :

Je n'ai vraiment pas de chance, dit Balandard à un ami. Figurez-vous que j'ai mis la main sur un vieux garçon auquel je pense marier ma fille aînée. Pendant un mois je l'invite à dîner tous les jours, et le sachant gourmand, j'engage une cuisinière émérite, un véritable cordon bleu ; savez-vous ce qui arrive ?

— ???

Il épouse la cuisinière.

Réponse galante. — Pat, je ne vous comprends pas, vous venez me faire le cour, et vous êtes presque ivre ; quel plaisir trouvez vous donc à boire ainsi ?

Pat. — Plaisir ! Beaucoup. Je vois votre charmante figure en double. Si je savais la voir trois fois ensemble, je boirais encore plus.

Elle l'a épousé

# Assurez votre vie dans la Mutuelle de N.-Y.

Compagnie d'Assurance sur la Vie.

RICHARD A. McCURDY, PRESIDENT.

Etablie 1er Fevrier 1843.

La plus ancienne dans l'Amérique, la plus riche et la meilleure compagnie d'Assurance du Monde.

Montant total payé depuis son organisation jusqu'au 1er janvier 1890	\$287,681,948,20
Capital au 1er Janvier 1880.	136,401,328,02
Montant émis en police durant l'année 1889.	151,602,483,37

La compagnie n'ayant pas d'actionnaires, tous les profits, sans réserve, sont partagés entre les assurés.

Les primes sont basses, la sécurité est absolue et les conditions sont des plus libérales.

BUREAU CENTRAL :

Coin de la rue Principale et de l'Avenue du Portage.

T. C. LIVINGSTON,

Gerant.

J. F. PRUD'HOMME,

Secrétaire et Caissier.

## LES AMERS INDIGENES!

*Le plus économique en même temps que le plus efficace tonique, stomachique et digestif.*

LES AMERS INDIGENES doivent leur popularité aux plus importantes qualités que peut offrir une préparation médicamenteuse : une efficacité toujours certaine, l'absence de tout principe nocif, et la modicité du prix.

LES AMERS INDIGENES sont une combinaison préparée dans des proportions rigoureuses, d'un grand nombre de racines et d'écorces les plus précieuses par leurs vertus médicinales, toniques, stomachiques, digestives et carminatives.

LES MARCHÉS DE TÊTE, ETROUVEREMENT, NATUREL, MÉLANGE GÉNÉRAL, sont le plus souvent la suite de l'arrangement de l'estomac, et dans ce cas, LES AMERS INDIGENES ne manquent jamais d'apporter un soulagement prompt, et le plus souvent, une guérison certaine.

LES AMERS INDIGENES se vendent en détail dans toutes les bonnes pharmacies de la puissance, en boîtes de 25 cts. seulement, contenant ce qu'il faut pour 3 ou 4 bouteilles de 2 demiards.

**S. LACHANCE,**

PROPRIÉTAIRE,

1538 ET 1540 RUE STE-CATHERINE  
MONTREAL.



DES SOUMISSIONS cachetées adressées au sous-secrétaire et portant la suscription : Soumission pour bureaux des terres et d'enregistrement à Edmonton, T. du N. O., seront reçues à ce bureau jusqu'à mercredi, le 12 novembre 1890, pour les divers travaux nécessaires à l'érection de bureaux des terres et d'enregistrement à Edmonton, T. du N. O.

Les plans et devis peuvent être vus au département des travaux publics, à Ottawa, au bureau de l'agent des terres à Edmonton et au bureau de H. J. Peters à Regina, le et après mercredi le 22 octobre 1890, et les soumissions ne seront point considérées si elles ne sont point faites sur les formules fournies et signées de la signature des soumissionnaires.

Un chèque de banque accepté payable à l'ordre du Ministre des Travaux Publics et égal à cinq pour cent du montant de la soumission, devra accompagner chaque soumission. Ce chèque sera confisqué si le soumissionnaire refuse le contrat ou ne le remplit pas tel que prescrit, et il sera retourné si la soumission n'est pas acceptée.

Le département ne s'engage pas à accepter la plus basse ni aucune soumission.

Par ordre,

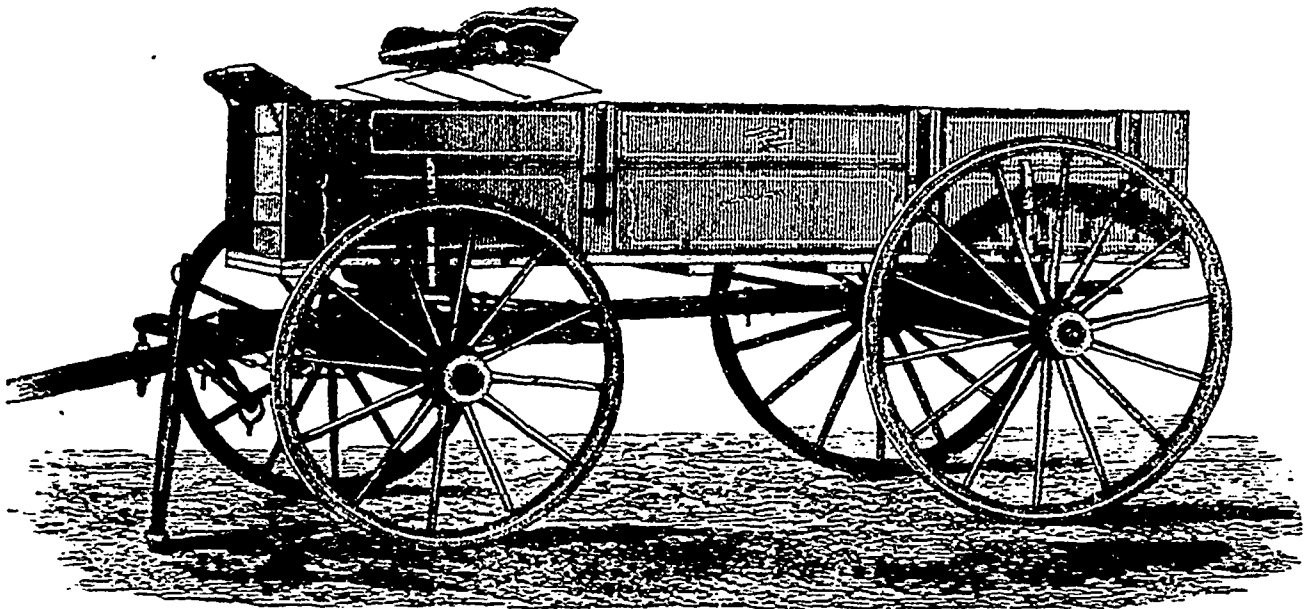
A. GOBEIL,  
Secrétaire.

Département des Travaux Publics,  
Ottawa, 15 Oct, 1890.

# LA CIE PATTERSON & FRERE, Limitee.

FABRICANTS DE

Lieuses (Binders) Mecaniques en Acier, Faucheuses, Rateaux Semeuses, Charrues et Herses,



AGENTS DES CELEBRES

## Batteuses et Engins J. I. Case.

Charrues Moline, Wagons Snowball.

Charrues de la Cie Ayr American Plow Co.

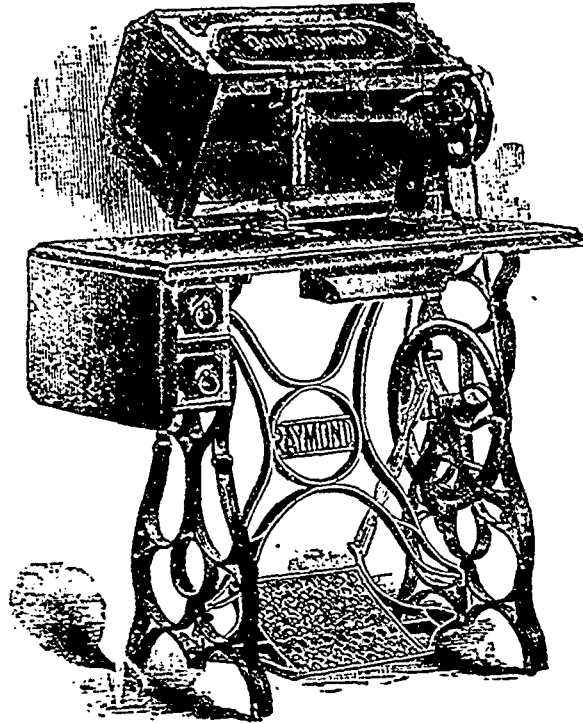
**OUTILLAGE ET MATERIEL COMPLET POUR COLONS, Une Specialite**

Catalogues et listes des prix expédiés franco à demande.

Agencés dans tous les centres importants.

H. S. WESBROOK, Gerant Winnipeg Man.





— L H —

# VRAI PIANO HEINTZMAN

VENDU A TERMES FACILES.

SALLE DE VENTE No. 271, RUE PRINCIPALE, WINNIPEG,

AU SUD DE LA GARE DU "NORTHERN PACIFIC."

## MACHINES A COUDRE

"Domestic" et "Raymond."

JAS. HADDOCK & CO.

~ 271 ~

Rue Principale,

Winnipeg, Manitoba.