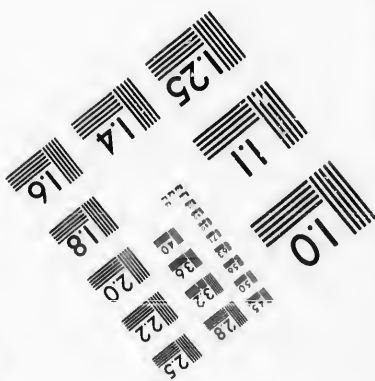
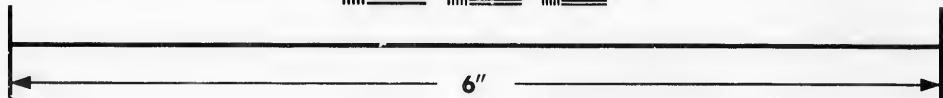
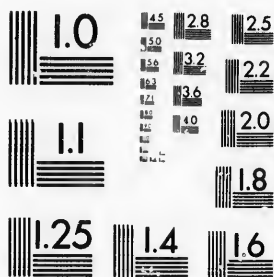


**IMAGE EVALUATION
TEST TARGET (MT-3)**



**Photographic
Sciences
Corporation**

23 WEST MAIN STREET
WEBSTER, N.Y. 14580
(716) 872-4503

**CIHM/ICMH
Microfiche
Series.**

**CIHM/ICMH
Collection de
microfiches.**



Canadian Institute for Historical Microreproductions / Institut canadien de microreproductions historiques

© 1986

The copy filmed here has been reproduced thanks to the generosity of:

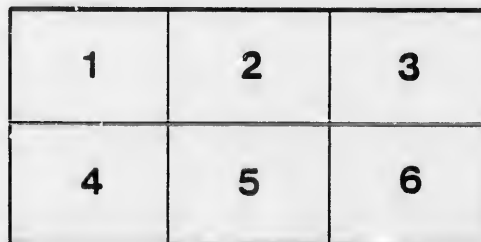
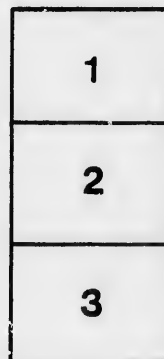
Législature du Québec
Québec

The images appearing here are the best quality possible considering the condition and legibility of the original copy and in keeping with the filming contract specifications.

Original copies in printed paper covers are filmed beginning with the front cover and ending on the last page with a printed or illustrated impression, or the back cover when appropriate. All other original copies are filmed beginning on the first page with a printed or illustrated impression, and ending on the last page with a printed or illustrated impression.

The last recorded frame on each microfiche shell contain the symbol \rightarrow (meaning "CONTINUED"), or the symbol ∇ (meaning "END"), whichever applies.

Maps, plates, charts, etc., may be filmed at different reduction ratios. Those too large to be entirely included in one exposure are filmed beginning in the upper left hand corner, left to right and top to bottom, as many frames as required. The following diagrams illustrate the method:



L'exemplaire filmé fut reproduit grâce à la générosité de:

Législature du Québec
Québec

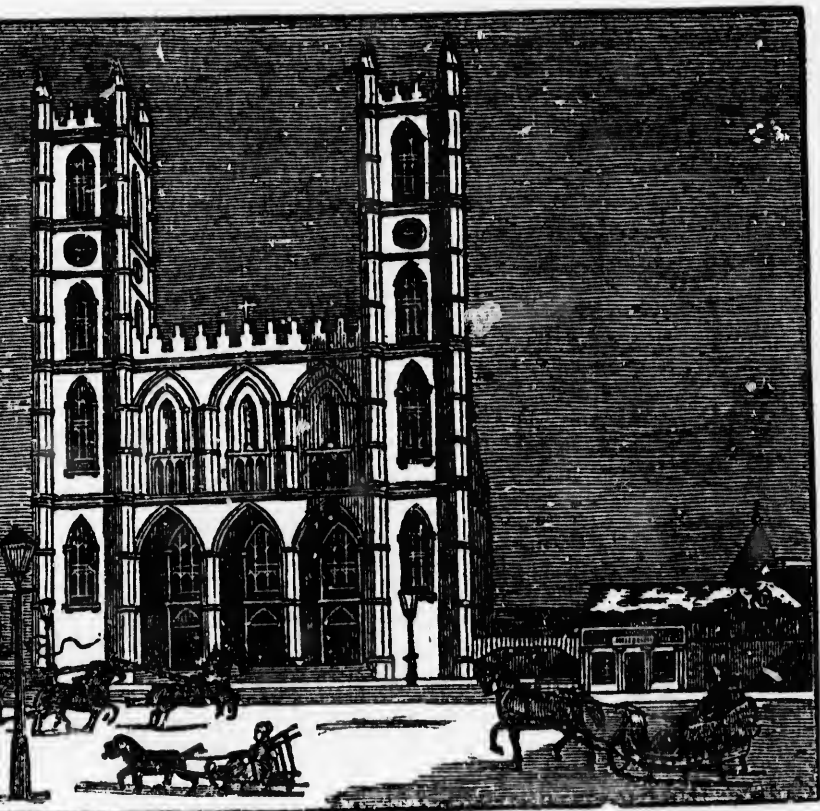
Les images suivantes ont été reproduites avec le plus grand soin, compte tenu de la condition et de la netteté de l'exemplaire filmé, et en conformité avec les conditions du contrat de filmage.

Les exemplaires originaux dont la couverture en papier est imprimée sont filmés en commençant par le premier plat et en terminant soit par la dernière page qui comporte une empreinte d'impression ou d'illustration, soit par le second plat, selon le cas. Tous les autres exemplaires originaux sont filmés en commençant par la première page qui comporte une empreinte d'impression ou d'illustration et en terminant par la dernière page qui comporte une telle empreinte.

Un des symboles suivants apparaîtra sur la dernière image de chaque microfiche, selon le cas: le symbole \rightarrow signifie "A SUIVRE", le symbole ∇ signifie "FIN".

Les cartes, planches, tableaux, etc., peuvent être filmés à des taux de réduction différents. Lorsque le document est trop grand pour être reproduit en un seul cliché, il est filmé à partir de l'angle supérieur gauche, de gauche à droite, et de haut en bas, en prenant le nombre d'images nécessaire. Les diagrammes suivants illustrent la méthode.





4

Fen

Statistics of

NOTRE DAME CATHEDRAL, MONTREAL

	FEET
Outside length, including the towers	260
Outside length, not including the towers.	230
Inside length.....	215
Width, including towers.....	133
Width, in centre.....	130
Width, inside.....	117
Height of the portico.....	115
Height of the towers.....	215
Outside width of the towers.....	30
Inside width of the towers.....	17

Access to the summit of the towers by 25 stair-cases, forming 285 steps.

The doors are 17 feet by 10 feet wide.

The windows, 36 feet by 10 feet.

The grand window in rear of the altar is 60 feet by 33 feet.

The number of pews in the lower part and galleries is 1363.

The building can contain 15,000 persons.

The exterior is of hewn stone, erected at the cost of £80,000 currency.

The building was commenced in 1823, and finished in 1829 Towers finished in 1842.

Statistique de L'EGLISE PAROISSIALE NOTRE DAME DE MONTREAL.

L,
FRET
260
230
215
133
130
117
115
215
30
17
25

60
and
the
and
42.

	PIEDS
Longueur de l'édifice en dehors y compris la tour.....	260
Longueur de l'édifice en dehors.....	230
Longueur de l'édifice en dedans.....	215
Longueur de l'édifice les tours comprises en dehors.....	133
Largeur de l'édifice au centre en dehors.....	130
Largeur de l'édifice en dedans.....	117
Hauteur du portail.....	115
Hauteur des tours.....	215
Largeur des tours en dehors.....	30
Largeur des tours en dedans.....	17
On monte au sommet par 25 escaliers	285
marches.	

Les portes ont 17 pieds de haut et 10 pieds de larges ; les fenêtres ont 36 pieds de haut et 10 pieds de larges ; la grande croisée a 60 pieds de haut et 33 pieds de larges.

Hauteur de la voute au pavé 90 pieds.

Les nefs et galeries renferment 1363 banc.

Elle peut contenir 15 mille personnes.

Tout l'exterieur de cette Eglise est en pierre de taillé. L'Eglise a coûté £80,000 c.

L'Eglise a été commencée 1823 et finis 1829 ; les tours ont été finies 1842.

