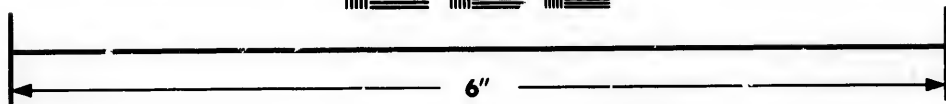
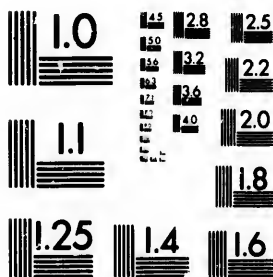


**IMAGE EVALUATION  
TEST TARGET (MT-3)**



**Photographic  
Sciences  
Corporation**

23 WEST MAIN STREET  
WEBSTER, N.Y. 14580  
(716) 872-4503

15 18 20 22 25  
16 19 21 23 24

**CIHM/ICMH  
Microfiche  
Series.**

**CIHM/ICMH  
Collection de  
microfiches.**



Canadian Institute for Historical Microreproductions / Institut canadien de microreproductions historiques

10  
11  
12  
13  
14

**© 1984**

Technical and Bibliographic Notes/Notes techniques et bibliographiques

The Institute has attempted to obtain the best original copy available for filming. Features of this copy which may be bibliographically unique, which may alter any of the images in the reproduction, or which may significantly change the usual method of filming, are checked below.

L'Institut a microfilmé le meilleur exemplaire qu'il lui a été possible de se procurer. Les détails de cet exemplaire qui sont peut-être uniques du point de vue bibliographique, qui peuvent modifier une image reproduite, ou qui peuvent exiger une modification dans la méthode normale de filmage sont indiqués ci-dessous.

Coloured covers/  
Couverture de couleur

Covers damaged/  
Couverture endommagée

Covers restored and/or laminated/  
Couverture restaurée et/ou pelliculée

Cover title missing/  
Le titre de couverture manque

Coloured maps/  
Cartes géographiques en couleur

Coloured ink (i.e. other than blue or black)/  
Encre de couleur (i.e. autre que bleue ou noire)

Coloured plates and/or illustrations/  
Planches et/ou illustrations en couleur

Bound with other material/  
Relié avec d'autres documents

Tight binding may cause shadows or distortion along interior margin/  
La reliure serrée peut causer de l'ombre ou de la distortion le long de la marge intérieure

Blank leaves added during restoration may appear within the text. Whenever possible, these have been omitted from filming/  
Il se peut que certaines pages blanches ajoutées lors d'une restauration apparaissent dans le texte, mais, lorsque cela était possible, ces pages n'ont pas été filmées.

Additional comments:/  
Commentaires supplémentaires:

Coloured pages/  
Pages de couleur

Pages damaged/  
Pages endommagées

Pages restored and/or laminated/  
Pages restaurées et/ou pelliculées

Pages discoloured, stained or foxed/  
Pages décolorées, tachetées ou piquées

Pages detached/  
Pages détachées

Showthrough/  
Transparence

Quality of print varies/  
Qualité inégale de l'impression

Includes supplementary material/  
Comprend du matériel supplémentaire

Only edition available/  
Seule édition disponible

Pages wholly or partially obscured by errata slips, tissues, etc., have been refilmed to ensure the best possible image/  
Les pages totalement ou partiellement obscurcies par un feuillet d'errata, une pelure, etc., ont été filmées à nouveau de façon à obtenir la meilleure image possible.

This item is filmed at the reduction ratio checked below/  
Ce document est filmé au taux de réduction indiqué ci-dessous.

10X	12X	14X	16X	18X	20X	22X	24X	26X	28X	30X	32X
					✓						

The copy filmed here has been reproduced thanks to the generosity of:

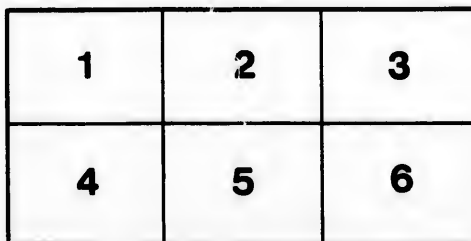
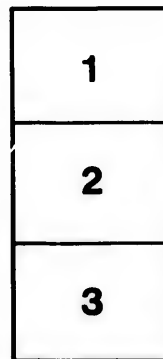
Seminary of Quebec  
Library

The images appearing here are the best quality possible considering the condition and legibility of the original copy and in keeping with the filming contract specifications.

Original copies in printed paper covers are filmed beginning with the front cover and ending on the last page with a printed or illustrated impression, or the back cover when appropriate. All other original copies are filmed beginning on the first page with a printed or illustrated impression, and ending on the last page with a printed or illustrated impression.

The last recorded frame on each microfiche shall contain the symbol  $\rightarrow$  (meaning "CONTINUED"), or the symbol  $\nabla$  (meaning "END"), whichever applies.

Maps, plates, charts, etc., may be filmed at different reduction ratios. Those too large to be entirely included in one exposure are filmed beginning in the upper left hand corner, left to right and top to bottom, as many frames as required. The following diagrams illustrate the method:



L'exemplaire filmé fut reproduit grâce à la générosité de:

Séminaire de Québec  
Bibliothèque

Les images suivantes ont été reproduites avec le plus grand soin, compte tenu de la condition et de la netteté de l'exemplaire filmé, et en conformité avec les conditions du contrat de filmage.

Les exemplaires originaux dont la couverture en papier est imprimée sont filmés en commençant par le premier plat et en terminant soit par la dernière page qui comporte une empreinte d'impression ou d'illustration, soit par le second plat, selon le cas. Tous les autres exemplaires originaux sont filmés en commençant par la première page qui comporte une empreinte d'impression ou d'illustration et en terminant par la dernière page qui comporte une telle empreinte.

Un des symboles suivants apparaîtra sur la dernière image de chaque microfiche, selon le cas: le symbole  $\rightarrow$  signifie "A SUIVRE", le symbole  $\nabla$  signifie "FIN".

Les cartes, planches, tableaux, etc., peuvent être filmés à des taux de réduction différents. Lorsque le document est trop grand pour être reproduit en un seul cliché, il est filmé à partir de l'angle supérieur gauche, de gauche à droite, et de haut en bas, en prenant le nombre d'images nécessaire. Les diagrammes suivants illustrent la méthode.

---

Statistiques Vitales de la Cité de Montréal,

MOIS DE NOVEMBRE, 1881.

---

# Statistiques Vitales de la Cité de Montréal,

MOIS DE NOVEMBRE, 1881.

SEXE.	QUARTIERS.				CAUSES DE LA MORTALITÉ.			
Masculin ..... 138	Ste. Anne ..... 27				<i>1re Classe.—Maladies Zymotiques.</i> Variole ..... 0 Rougeole ..... 0 Scarlatine ..... 4 Diphthérie ..... 14 Croup ..... 7 Coqueluche ..... 12 Fièvres Typhoïdes ..... 13 Autres Fièvres ..... 4 Dyssentérie ..... 2 Diarrhée ..... 4 Choléra infantum ..... 1 Autres maladies Zymotiques ..... 1 <hr/> Total ..... 62 <i>2me Classe.—Maladies Constitutionnelles.</i> Cancer ..... 6 Phthisie ..... 29 Autres maladies Constitutionnelles ..... 14 <hr/> Total ..... 49 <i>3me Classe.—Maladies Locales.</i> Céphalite ..... 14 Apoplexie ..... 2 Paralysie ..... 3 Convulsions ..... 5 Autres maladies du Cerveau et système nerveux ..... 4 Maladies des org. de la circulation.. 17 Bronchite ..... 12 Pneumonie ..... 14 Maladies des organes respiratoires.. 13 Maladies des organes digestifs ..... 15 Autres maladies Locales..... 10 <hr/> Total ..... 109 <i>4me Classe.—Maladies de Développement.</i> Naissance Préaturée ..... 2 Dentition.. ..... 9 Vieillesse ..... 4 Débilité ..... 22 Autres maladies de Développement. 3 <hr/> Total ..... 40 <i>5me Classe.—Décès par Violence.</i> Accidentelles ..... 3 Chirurgicales ..... 0 Autres causes ..... 0 Inconnues ..... 7 <hr/> Total ..... 10 Grand Total ..... 270			
Féminin..... 132	St. Antoine ..... 45							
Total..... 270	St. Laurent ..... 26							
CONDITIONS.								
Mariés ..... 63	St. Louis ..... 30							
Veufs ..... 11	St. Jacques ..... 53							
Veuves ..... 17	Ste. Marie..... 52							
Célibataires .. 34	Ouest ..... 0							
Enfants ..... 143	Centre ..... 0							
Total..... 270	Est ..... 9							
NATIONALITÉS.								
Canadiens-Français ..... 158	Inconnus ..... 0							
Canadiens-Anglais ..... 70	Hôpital Civique .. 0							
Irlandais ..... 23	Hôtel-Dieu ..... 14							
Anglais ..... 9	Hôpital Notre-Dame..... 1							
Ecossais..... 0	Hôpital Anglais..... 4							
Autres nationalités ..... 8	Autres Institutions..... 9							
Inconnues ..... 0	Total ..... 270							
Total..... 270	MORT-NÉS.							
				Canadiens-Français..... 6				
				Catholiques parlant l'An- glais ..... 1				
				Protestants ..... 5				
				Total ..... 12				
				Masculin 5 ; Féminin 7.. 12				
AGES.		CATHOLIQUES.						
	Canadiens Français.	Canadiens d'origine Irlandaise, Anglaise, Ecossaise ou autre et les personnes nées en d'autres pays.	Protes-tants.	Total.				
Au-dessous d'un an.	53	10	15	78	<i>4me Classe.—Maladies de Développement.</i>			
De 1 à 5 ans ..	42	4	8	54	Naissance Préaturée ..... 2			
“ 5 à 10 “ ..	4	2	2	8	Dentition.. ..... 9			
“ 10 à 15 “ ..	2	0	1	3	Vieillesse ..... 4			
“ 15 à 20 “ ..	6	1	2	9	Débilité ..... 22			
“ 20 à 30 “ ..	8	8	8	24	Autres maladies de Développement. 3			
“ 30 à 40 “ ..	5	4	4	13	Total ..... 40 <i>5me Classe.—Décès par Violence.</i> Accidentelles ..... 3 Chirurgicales ..... 0 Autres causes ..... 0 Inconnues ..... 7 <hr/> Total ..... 10			
“ 40 à 50 “ ..	8	6	0	14				
“ 50 à 60 “ ..	6	4	10	20				
“ 60 à 70 “ ..	10	7	3	20				
“ 70 à 80 “ ..	4	3	2	9				
“ 80 à 90 “ ..	8	2	3	13				
“ 90 à 100 “ ..	1	1	1	3				
100 et au-dessus...	0	0	0	0				
Inconnus.....	1	1	0	2				
Total.....	158	53	59	270				

RÉSUMÉ DES OBSERVATIONS MÉTÉOROLOGIQUES faites à l'Observatoire du Collège McGill, par C. H. McLeod, B.A. S., Directeur.—Température moyenne du mois de Novembre, 32.695; moyenne du Baromètre 30.05392; humidité moyenne, 76.6; vitesse moyenne du vent par heure, 12.97 milles; direction générale du vent, S. O.; moyenne du ciel couvert, 74.1 par cent.

BUREAU DE SANTÉ, MONTRÉAL, 1881.

Le nombre total des décès pendant le mois de Novembre fut de 270 (12 morts-nés non inclus)—4 de moins que dans le mois d'Octobre dernier, mais 34 de plus que dans le mois de Novembre 1880. 270 décès représentent une proportion annuelle de 23.14 par 1000 de la population.

158 décès eurent lieu chez les Canadiens Français, 53 chez les autres Catholiques et 59 chez les Protestants.

14 décès eurent lieu par la diphtérie, 7 de plus que dans le mois précédent, et 1 de plus que durant le mois correspondant l'année dernière. Il y eut 13 décès par les fièvres typhoïdes, 5 de moins que pendant le mois précédent, mais 1 de plus que dans le mois correspondant l'an dernier. Il y eut par la consommation 27 décès—6 de plus que dans le mois précédent.

17 décès eurent lieu par les maladies des organes de la circulation, 1 de plus que dans le mois précédent. 6 décès furent causés par le cancer, le même nombre que dans le mois précédent.

**A. B. LAROCQUE, M.D.,**

*Médecin, Officier de Santé.*

