

雲埠瀕行時行李倉皇未能一一告別
負咎實多謹此道歉并表謝忱

新中和
SUN JONE WO
67 Pender, Street East
Vancouver, B. C.

中秋月餅
郭家銀餅 曲江紅綾
餅師裁出 遠近知名
因時食品 適口惟馨
新張伊始 價格廉平
倘蒙光顧 大表歡迎
親購函索 如命奉呈

雲高 號生合
HOP SANG CO.
79 Pender St. E. Phone Sey. 6256
Vancouver, B. C.

本號專辦祖國大幫茶米京
東海味炮竹紙料蘇杭雜貨
各款顧繡繡山及各款竹器
送禮物品磁器各種唐山菜
米日用食品俱全遠近賜顧
格外歡迎 唐山新到臘味
▲恩平公報案價目
全年收銀三元半 半年收銀貳元
信箱 五六零 喊線(時壓)六二五六
鄭厚利 福藉啟

本號專辦祖國油米茶煙蘇杭絲法各
種大宗日用品送禮絲巾荔枝干唐羌
炮竹華美裝璜各色茶葉及竹器等發
行人蒙僑胞賜顧感佩之至現選辦頂
靚厚身蘇竹八個花蘇牌特別平沽
新到蘇牌

KWONG MAN SANG
224 GEORGIA ST. E.
VANCOUVER - B. C.

廣東新聞

●楊希閔怒殺重慶軍
聯合軍在英德之失敗 實係因梁鴻楷
之一師 先行潰退 以致全軍受其牽
動 楊希閔大為震怒 原擬嚴行懲辦
此後因內部意見 又謂梁師乃係廣東
軍隊 演軍原屬客軍 更恐因此釀成
主客相殘 楊氏怒仍未息 猶謂仍須
據實報告 大本營 任從處置 某軍官
亦力言不可 適是時有滇軍一師 軍
官董鳳祥 原係在前線督戰 忽然退
回後方 逕登楊希閔辦事之專車 蓋
楊希閔原已預備專車 以為緩急之用
他人不得闖進車上 董鳳祥雖據云
有事報告 并請示機宜 但楊希閔以
此時正在戰事劇烈 究竟不應擅離職
守 遂立飭衛兵將董拘捕 逮處以臨
陣退縮 有意規避之罪 即在車前執
行槍決 其意實欲借此以警示衆師
乃董某會逢其適 殊屬不幸云

●孫傳芳之難處
省城函云 孫文以北方政潮忽起 黎
元洪有南下行使職權之消息 孫文亦
欲速組織政府 以佔先着 惟非廣東
內部先能站穩地步不可 於此舉中
穩健派 幸願以廣東省長一席讓諸陳
系 為攜手之重要條件 但此舉無論
陳黨中人未必滿意 即使已能諒解
恐不能實現 蓋民黨中之激烈份子
均與陳黨勢不兩立 時時均以報復為
言 胡許二氏主戰之說尤堅 孫氏亦
斷難捨去兩人 況孫氏為人本極空洞
故雖有穩健派之主張 而一聞激烈
派之言 又猝然轉舵 預料陳孫攜手
之實現 必成畫餅云

●新會城軍隊又大起拉夫
駐新會城之軍隊 日前完全出發 江
後 街上拉夫之風已淨寂 不謂昨初
二日早 駐會城之軍隊 紛向板仔行
五顯冲等處 肆行拉夫 其途人之不
願往者 即以草繩細縛 如捕獲大盜
然計五顯冲是日被拉去五六人 中
有兩人不願偕行 該軍隊即用草繩細
縛 狀類海洋大盜 強牽而去 板仔
行共被拉去三十餘人 該街以做木工
人居多數 故該街各木店均閉門以避
之 聞該軍隊拉夫 係挑担行李往東
門車站 調赴江門 有謂其拔隊出省
所拉之人 均須隨從出發某方云

●軍隊拘捕日多之原因
近聞 據探知其內幕者言 此中實
有大原因在 即如字花廠之開假字
則固無人不不知 若其所懸出之字
已為多數人所買中 須得巨款始能分
派 即立刻通知包庇之軍隊 請派兵
前來 伴為拘捕 於是是一般賭徒即
雞飛狗走 是日可以不開字不派彩矣
迨翌日即復張旗鼓 仍其舊 此
外各雜賭俱如是辦法 故近日拘捕之
多 實因此故云

●女耶與媒婆為難
開平通訊 前月廿九日為親朋團聚期
有某姓女耶 在墟邊大振雄威 既作
河東之吼 又用巨靈之掌 向某老婦
打得落花流水 旁觀者竭力勸解
女耶尚憤憤不休 指老婦大罵曰 汝
做得好事多 吾定與汝同向閻君處去
言至此 即悻悻然 大步而去 後
查該女耶 係某村周某之媳 因嫁夫
好賭 所有衣服 盡被典賣 適昨日
歸寧 與媒婆相遇 欲洩憤憤 故演
此怪劇云

●粵軍之破產之慮
月來東西北三江同時兵燹 支付餉精
異常浩繁 概係由大本營會計司處
支理 據該司處人言 前月統計支付
平均每日仲算約要支銷給六萬四千餘
元 所有市面投變之市產 以及一切
財政市面收入官產處收入 暨署收入
悉數解繳該司 仍屬不敷支撥 兵禍
不息 則粵軍破產之期不遠矣

●官產處強行開撥各會館
官產清理處 此次辦理官產 如保會
館 須有前清紅契 乃作民產 如無
前清紅契 均作官產論 目下市內會
館 多屬建主 日久遺失紅契 現官
產處竟欲增加收入 故議定以有前清
紅契為民產 然世遠年湮之會館 紅
契遺失甚多 被指為官產 強行收沒
開投者亦不少 人民敢怒而不敢言云

●又將造幣廠抵押借款
孫文近因軍餉支絀 前方軍事方在緊
急之際 亟須籌措大宗餉項 以資戰
地應付 惟羅掘已俱窮 籌無可籌
即發行軍用票 亦恐不易流通 遂擬
將造幣廠向英商抵押借款二百萬元
以應萬急之需 聞已擬從事接洽
大致亦已妥洽 英商人擬俟得其本國
政府同意 即行過付 未悉尚有無障
碍耳

新張廣告

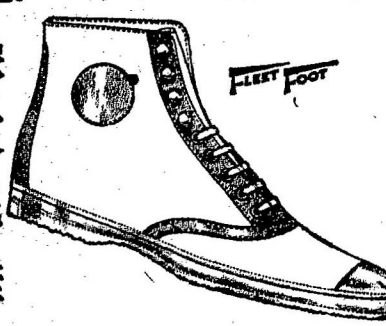
▲專做發行生意
▲歡迎同業附股

啟者本公司現租定片打街西門牌三
拾三號准期本月廿七號開張營業專
辦各種生菓瓜菜發行土產貨品無不
美備新張價目格外相宜如蒙光顧依
時送到本埠之內不收車費凡本公司
股東交易者享有特別權利(即月結
所得之溢利以五成歸股東之股東買
貨多少分別奉給以耐股東之熱誠)
本公司現為利益均沾起見自開張之
日始特將招股期限延長三十天以便
同業附股或添加股份者幸勿失此時
機免逾期限有見止截為盼倘有未明
真相請直接與本公司協理人高詠勤
商議可也

雲高華埠獨立生菓土產有限公司
總司理西人拔頓 協理華人高詠勤
黃愛平 陳金齊 吳自立 朱卓生
黃奕輝 雷照 鄭有 同啟
Independent Fruit & Produce Co. Ltd.
Phone 3430 & 3431 33 Pender St. W.
Vancouver, B. C.
中華民國十二年 六月 二十六日

M. LANG & COMPANY
AGENTS FOR
The Celebrated K Boots And The Mcdrine's Baggages
535 Main St. Phone Sey. 4456 Vancouver, B. C.

注意各界



黑帆布面樹膠底
橡皮底鞋
貨美價廉十足好

這種鞋子實在好
著在脚上極時髦
新到大批

本店經售
Domition Rubber
System 所出之帆
布面象皮底鞋名
Feet Foot 早為
中西各界所歡迎
春去夏來各界之
著皮鞋者莫不思
改著白色黃色黑
色象皮底鞋本店
因預向該廠定製
大批帆布面象皮
底鞋多種陸續運
到大人孩童大小
俱備如蒙 惠顧
實為歡迎
總店門牌五百三
十五號
雲美輪鞋店

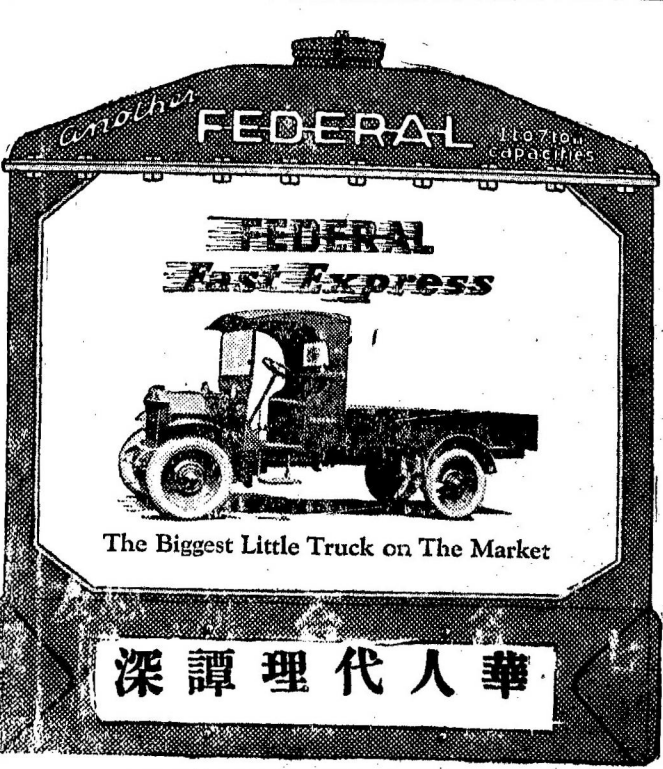
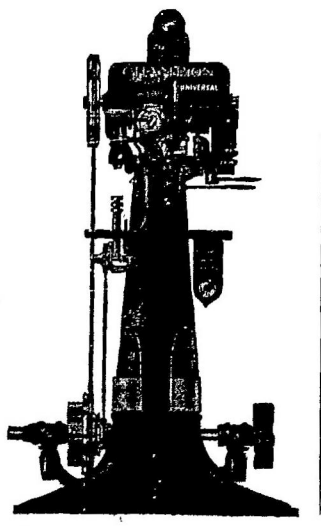
雲高 號發和
WO FAT & COMPANY
90 1/2 Pender Street East
Vancouver, B. C.

半號十九牌門街打片
六九三一麼矢線喊

本號精製各色
中秋月餅
貨諸特別
司理人阮棠為
宜願同

雲高 舖靴源新
SUN YUEN GO. SHOE MAKER
543 Main St. Vancouver B. C.

啟者本號揀選上等皮料用機器製造各款
鞋靴合工商僑胞利用價廉物美各色貨
發行零沽價極相宜修整舊靴隨時應命本
號新張伊始以圖久遠諸君賜顧額外歡迎
舖在緬街門牌五十四號
司理人李森李玉披露



本公司現發明最新新式之自由快貨車發售其機件之堅固
與速率力之快捷遠勝別號無論路途如何崎嶇如何泥濘均
能行動自如現已沽出數千輛均得置用者所稱讚其載重
有數種由零噸至七噸且沽價又極相宜華友購用格外歡迎
本公司在雲高華埠門牌一二九五號

▲科路公司自由快貨車發售

▲有屏山? 種瓜菜米發售
▲電話 (特) Phone Sey. 6721
Sanc Lunc Jan 26 Pender St. W Vancouver B.C.

大拿加

太平洋

往來車期表

本公司謹啓

<p>歡迎 華友 安捷</p>	<p>由云到埠 每日下午九點十五分 由云到埠 每日上午七點三十分</p>	<p>▲藍煙通 區加利士 七月廿六</p>	<p>▲往港船期 詩晏亞</p>
<p>▲四丕亞 澳大利 七月廿六</p>	<p>▲提督遠東 考化總統 十月廿五</p>		

<p>廣安民麥錫舟 Kwong On Man Co. 45 Elizebeath St. Toronto Ont.</p>	<p>永隆號李千盛 WING LUNG CO. 38 Lagauchetiere St. W. Montreal, Que.</p>	<p>均安棧馬駿 QUON ON JAN CO. 137 Pender St. E. Vancouver, B. C. 華人代理處</p>
---	--	---

▲買跌打藥
金耳環請來
 請來每磅沽
 銀二元五毫
 啓者弟處有正西種
 茵陳跌打發售每磅
 沽銀一元五毫如買
 大幫者作發行價批
 額外相宜郵寄費貴
 客自理光顧者照下
 列住址附來從速寄
 上
 馬仔修啓
 Sam Hoop
 P. O. Box 218
 Rossland B. C.

▲盧太三
知醫
 啓者弟素操醫藥懸
 壺雲南多年著手回
 春久爲僑胞賞識茲
 由祖國復回重行懸
 壺濟世恐僑胞未及
 週知敬特登報佈告
 俾求醫者知醫寓之
 所在焉
 盧雲片打街

本堂創在云哥華埠廣東街門牌四號專辦祖國正地道上等
 藥材正式參茸玉桂各家正字號膏丹丸散特聘有良師精心
 炮製熟藥兼製造膏丹丸散發客本堂志在馳名如蒙
 光顧取價定必從廉無論遠近取藥祈照下列西字付來定然
 迅速付上以應藥到回春焉
 注意本堂外科醫生林弼臣醫寓 置有製丸煬口承接製
 丸如蒙委托快捷妥當
 ▲講線 (矢磨) 三六式七
 啓者本醫生主心存濟世志在馳名醫治各症無不奏
 效久爲僑胞嘉許誠恐各埠未及週知故特廣告以便
 有患者知所問津焉本醫生擅醫跌打還魂刀傷炮礮
 續筋駁骨療癰喉症陰陽惡毒大瘡花柳魚口便毒橫
 弦芒菓疔痔漏(八疔)遠年爛脚湯火損傷紅白痢
 症風濕癱濕外科各種奇難雜症加以良方泡製各種
 膏丹丸散發售利濟同胞各埠梓友如有購藥求醫者
 請將病原註明照上列門牌西字買赤紙付來定必按
 症施藥務速付上醫治以應藥到回春焉

羅生華曹統新支店廣告

啟者本軒自中華民國四年分枝舊金山大埠至今已越七年荷蒙僑胞信用遐邇知名今值暑假遊歷駐足羅生巨利埠見其埠形廣闊足民百萬天時水土尤佳特設總支店在此埠郵政局右便添步街夾非捫街角門牌九百號診治中西男女老少內外全科兼理跌打炮火刀傷續筋駁骨花柳白濁疳疔魚口便毒橫痃瘰癧癰疽流注鵝喉瘰癧爛脚等症並自辦各項膏丹丸散發售倘蒙諸尊賜顧或取丸散或委辨症發藥祈寫明病源照下列英文地址列明寄來定當如命將藥付上此啟

存心醫主人曹統新敬告

CHUN SOH HIN C. T. SET & SON
900 WEST TEMPLE STREET LOS ANGELES CALIF. U. S. A.

注意

本軒現又由廣東老舖辦到大帮膏丹丸散藥水藥油等發客並招商代理利權特別如意函議另有目錄改急方書贈送

◎所幸堅心不換醫

曹統新先生經臂之良劑久矣試問有何法改否志而轉則醫乎緣小兒阿全乘脚踏車由華盛頓街上德頓街急過自車從上橫衝而來將脚踏車砍碎吾兄倒作街上魄散魂飛如失氣昇赴急醫院察驗是部近眼眼斷一概上下五寸斷一徹破皮肉凸出骨流血如注透棉花扎帶衣被頸部頸門穿四幅石肩腫黑手靜癱疾爲父母之心益加痛切命危無性報館請吾兄傷勢重過重縱然不死亦成廢未止矯正斷骨用雞軟精保醫二日被其承受自出車之燕梳帶同西醫而來與曹先生駁論醫事小人命事大決不入醫院調治一實理月餘已能步履如意愈爲喜更幸駛自由車無意撞傷吾兄之西人幫助同往燕梳梳收回醫費一百九十三元除探藥之外其餘刊登報端以謝先生救命大德焉

萬金山大埠馬房巷十三號增邑黃志恭頌

◎偶幸先生馳來救命

啟者弟染一症頭面手足全身暴腫起粒出水疼痛不堪搔之更甚不知者必視作與生瘋一樣無異靜坐房中不敢出街已越幾星期偶聞曹統新先生由大埠入此處圖創支店業理西人特委友入聘他到診指出此是受毒由除毒雖入血份自欲計醫久茲藥內其循脾脈發越於四肢故暴腫疼痛出水傷投藥一劑此毒週身自然特誌一禮拜幸得慶全消瘡痛盡止應手而效可見先生擅理奇難症名不虛傳特誌片言以銘盛德

萬羅省 306 1/2 Manchester St. Los Angeles, Calif. 三水 對錦泉鞠躬

◎早知先生何勞痛苦

曹統新先生惠鑒啓者弟患遠年頑症經歷中西醫理徒負空腔耗費錢財日臥床中手足痺痛寸步難移惟有長嘆嗟生不辰遭此疾厄而己偶閱報章忽睹先生大名遠播特將病情繕函求治幸先生洞窺此症病名爲瘰癧來諸藥照法服之不過幾禮拜竟奏全功步履如舊工作依然方知先生神醫國手與盧扁并駕齊驅有何多讓茲奉上赤紙附銀廿五元除找數尾之外其餘廿零元勞將此信登諸報端表揚大德並介紹同病者知所從適焉

旅美 Jim Lee, 573 North St., Pittsfield, Mass. 台山人李達頓首

◎勸毒靈丹如神且速

曹統新先生鑒啓者弟染此場惡毒實在驚駭初由頭面起印點其色紫紅黑暗痕瘡入心三日面目浮腫越連越闊遍及全身狀如癰疾急報章知先生有雄軍勸毒丹遂將病情函述並購此丹索路程太遠望與心焦日換數番其症益劇候十五日方得接開辨症信知因毒入血與血相相觸發皮膚外仍候三日始得靈丹依單服食初覺全身不適次行大起效時轉痛稍止腫消消連服七日紅點盡謝皮色復原回想此症之猛惡得此丹之速效可駭爲不可言登報端介紹同病者知仙藥之所在焉

旅加拿大 Queen Bess Cafe, P.O. Box 303, Pritchard, Sask. Can 賀平上言

◎跌打必宜清瘀血

曹統新大國手雅鑒啓者弟因發自由車不料別埠偶遇全車反覆跌傷腰部下穴此時痛苦難堪即延醫調治數次自謂將痊愈不料其瘀血未清旬爲後患近日天時變動痛苦又來當此之時急欲求醫乃將病源列寫求治蒙先生惠來贈藥服之十日竟將後患消除正所謂

患者知國手之所在

海狗乃水族最健壯之物善於鑽艸其陽具生成帶骨爲他類生物所無而獨有者乃天然特別靈品其溫補之性以壯陽滋陰之性以固精配以人參氣鹿茸壯血合天地三才之功用確虛固精扶陽種子功稱第一服此丸者聖而大久而溼淫熱如火日久愈見功類鐵夾軍之衝鋒所向無敵雖最虛世上補丸莫出其右焉諸欲美人類須精服此軍床頭枕畔常備書之。用法：每服三錢 每日二服茶送下 酒下更佳 每盒裝五盒

園東宮門列雙獅左右爲朝房內牌樓門一座再內即仁壽殿殿垣列銅鼎銅龍銅鳳銅缸及仁壽胡石一座迤西南昆明湖之東岸玉滿堂轉北爲樂壽堂堂西有池池北爲養雲軒軒西入長廊計二百八十餘楹迤麗从一直達石舫廊之中胡有留坐(旁水)亭對鵬舫正中爲排雲殿殿垣左右曲廊數楹直達殿後借秋愛山兩樓殿外牌樓五架排銅獅銅缸太湖石數對西爲畫一遊小戲臺在焉再內即石坊坊名清晏坊北爲延清賞樓再北有樓一曰宿雲簷西片玉石橋一東有牌樓式橋中有亭橋西爲龍王廟由橋轉東即登山砌石成路路側有亭有殿有廠殿北有樓一曰宿雲簷西片玉石橋一東有牌樓以玻璃佛像砌成此處爲萬壽山之極峯閣之西偏有銅亭式爲三星殿前暨萬壽山昆明湖碑一座亭北種植菓木亭東即諧趣園是也中有山有泉有曲廊有亭有蓮塘園外有城樓式之門名赤雲閣起樓東有草亭愛雲亭翠峰齋怪性軒向南德和園園內有頤樂殿大戲臺園外迤南則復還仁壽殿由仁壽殿轉南沿牆達文昌閣閣西有亭建於湖畔開南行百數步湖畔有白玉石刻乾隆御製詩再南有銅牛牛右腹篆四言銘一則又南爲大八角廠有由亭向北爲玉石樓拾七甕橋西向南有牌樓一向北有殿宇再北有太湖石山山有洞曲折約有百數步山頂有龍王堂登此可仰視萬壽山全豹此述園中之大畧也詳細未及備載并誌頤和園全圖高二十六寸橫三十寸彩色明朗每幅售價一元寄費在內外埠函購即日付寄用鏡架鑲起每幅價銀四元寄費貴客自理

及創辦人員實將原銀交回各人另照附貯銀行利息
到銀之日起計補回東至於招股期內一切費用全
起人及創辦人担負不得向股款動支分毛
十一條（股票）凡交股銀者即向招股員收回臨時收據
本公司收到該股銀之後即由總理司庫二人簽名發回
式收條他日公司註冊立案後然後憑正式收條轉換股
以昭畫一（以下●代東）

黃鰲云埠嶺敦餐館
譚大如云埠天然醫舍
▲贊成人
李樹芬香港大醫生
雷軒民廣東大醫生
雷鳴夏云埠加拿大晨報編輯
朱廣育汝利慎上餐館
朱上進點問頓巴列公司
朱兆槐廣東大醫生
林葆恆駐云哥華埠領事
朱肇新城埠新民國報編輯

Vancouver B.C.
Canada
公司醫生兼製藥
朱廣陶美國學博
雷梓材廣東公立
院製藥畢業

華獄

宋家雖非富貴能自給。陳甫亦無過惡。今主母無端悔約。主人地下有知。其能安乎。凡人貴賤有命。安可強謀。天下事。譬之一蕩蕩。坦途。乃舍之弗由。欲一躍而登九霄。勢必傾跌隨之矣。主母其思之。嫗言未竟。秋帆惡其妄預人事。憤極。欲飽以老拳。幸母中格。且殷殷慰勸。留其守宅。當彼母女行時。嫗猶倚扉凝望。彷彿揮淚也。既抵羊城。短緣適合。贈明珠於未嫁。改君絃而重張。蓋何於斯時。聲勢猶盛。運籌奔走。不乏其人。迨宋氏息壤壁返。女之嘉禮成矣。
(未完)

特載

哀帶告粵人書

民國成立十有式年。吾粵被兵先後不下十次。而人民蒙禍。未有烈於此時者也。既罹兵燹。復困暴政。水深火熱。敢怒而不敢言。真古今中外所未聞。而吾粵今日所獨有之痛事也。噫。舉大者。約有三端。省會莊嚴。博場遍地。無賭不具。莫能悉數。男女老幼。趨之若狂。雖粵賭承商。不自今始。然嚮者弛禁之中。仍未嘗不稍示限制。未見如今之通衢僻巷。棋布星羅。官兵守門。外人騰笑。謂其地尙有政府在。幾不復信。而無知婦女苦力工人。因賭蕩產。自喪其生。更數見不鮮。此開賭之禍民也。濫捕平民。迫充夫役。長繩繫頸。如待囚徒。被捕者子女牽衣。母妻哀釋。不惟不恤。又從而鞭撻之。橫暴慘酷。無復人理。哭聲干霄。怨氣薄日。行道惴惴。城市騷然。且充役其名。應戰其實。明知市人未嘗習戰。不堪臨陣。而每戰輒驅置前線。用以嘗敵。俾耗敵彈。且惑敵心。即有死傷。非所顧惜。用心設計。狠毒無倫。綜計所捕者達二萬餘人。見其去而不見其還。迄今猶未有艾。吾粵人幾何而不盡死於鋒鏑之下也。此捉夫之禍也。
(未完)

中華民國十貳年

衛生 飲食衛生

- (一) 無胃病者：萬勿廢止朝食。
- (二) 每餐須隔五小時以上。
- (三) 無論何種藥品：自己不宜食者。
- 萬勿多食：按自己所喜食者：即身體中所需要之成分：苟能滿足其需要：則可補全身之營養：此種需要：乃身體上之自然要求：譬如余思食雞蛋：則身體中必缺乏蛋白質：苟食之必得完全消化：而吸收其營養：及至久食之後：則必厭食：則身體不缺蛋白成分之證：此吾人所經驗者也：苟此時強而食之：非但不能營養：而反有害於消化：甚且中鵝蛋毒：故食物之選擇：完全宜因主觀主義：此種情形：在病愈後尤宜注意。
- (四) 食物下咽：不可用湯吞下。
- (五) 食物必有定時：按諸器官操作。
- 依一定之習慣而行也。
- (六) 過食最有害於身體之將來：按過食必得胃擴張病：在青年壯小時

特載

袁帶告粵人書

民國成立十有三年、吾粵被兵先後死傷、非所顧惜、用心設計、狠毒不下十次、而人民蒙禍、未有烈於此時者也、既罹兵燹、復困暴政、水深火熱、敢怒而不敢言、真古今中外所未聞、而吾粵今日所獨有之、此捉夫之禍也、（未完）

代：身體強壯：尚可稍事營養：但

養：危險万分。

〔七〕過熱之食物入胃：能使胃粘膜腫脹：而失其消化作用。

〔八〕過冷之物入胃：能使及周圍之器官變冷：阻碍消化而釀胃病。

〔九〕專食肉類：有中毒之危險。

〔十〕蔬菜類不宜少食：因其中含有鐵質：有功於血液：且可刺激胃腸。

〔十一〕新鮮水果：宜時常食之。

〔十二〕嗜好品如香辛類：用之如能適當：頗有益於消化。

〔十三〕食品之調理：至有關係：因食品在未煮熟以前：往往有微生物寄生蟲在內：生食之物：尤宜留心。

〔十四〕食器以用陶器爲最佳。

〔十五〕食品稍有腐敗或可疑者：宜棄之勿惜。

奇聞

奇鷄誌異

廣州市清水濠東興鞋舖 於前星期內。用廉價與某鄉人購得奇鷄一頭。

馨香鼎祝
叨吟博愛閱書報社
開幕祝詞

貴社之設	宗旨純正	舉行開幕
會集羣英	交換智識	精益求精
學優則仕	發言盈庭	大同進化
迪啓文明	互相博愛	和洽興懷
如日之恆	如月之升	前途發達
遠大光榮	一聲恭祝	萬載留名
書報結社	雲地保安局同人	鞠躬
堪作良箴	藉通古今	名曰博愛
合羣公德	博學多能	敬敬同登
橋梓心	強國真忱	他族倡優
	願同扶助	利逾斷金
雲地天祿房彭城房等鞠躬		
大書報社	開幕期	規模宏大
率禮無違	固結團體	足壯聲威
永祝斯社	萬載綱維	
叨咄教公堂達才社同人等鞠躬		

周耀初影相館
 Yuchow Photo Studio.
 23 PENDER ST. W. VANCOUVER B.C.
 PHONE SEV. 5174

▲金陵酒樓
新張廣告
 啓者本樓新張伊始
 裝飾雅新庖廚精美
 烹調奇珍侍役招待
 禮厚情殷海鮮炒賣
 茶麵點心大講小酌
 式式時新掃逕以待
 週至嘉賓盡興來顧
 銘感良深
 Gim Lung
 Chapp Sney
 Pender Street E.
 Vancouver, B. C.
 講樓詩麼二二八二
 雲坤餐館最雅金陵
 餐廳清爽石檯奇珍
 時式炒賣百味珍饈
 鴨腿蛋麵滋補和甘
 侍役招待務盡殷殷
 仰冀惠顧倒履迎賓
 ▲講樓 (時麼)
 四三六六
 片打東街百零九號
 金陵餐館謹告

環球公司

銅 用 應 春 開 幫 大 到

鐵
器
皿
發
售

意 注 君 諸 收 耕 樵 漁

辦
新
司
公
本

WANCOW COMPANY@HARDWARE. 33 Pender Street East Vancouver, B. C Canada Phone Sey. 4994

張 開 號 三 十 三 牌 門 街 東 打 片 埠 準 高 雲 大 拿 加 在 舖 行 鐵 大 司 公 球 環

四 九 九 四 (毛 詩) 話 電

[illegible]