

**CIHM
Microfiche
Series
(Monographs)**

**ICMH
Collection de
microfiches
(monographies)**



Canadian Institute for Historical Microreproductions / Institut canadien de microreproductions historiques

© 1999

The
copy
may
the
sign
che



This
Ce d

10x



Technical and Bibliographic Notes / Notes techniques et bibliographiques

The Institute has attempted to obtain the best original copy available for filming. Features of this copy which may be bibliographically unique, which may alter any of the images in the reproduction, or which may significantly change the usual method of filming are checked below.

- Coloured covers / Couverture de couleur
- Covers damaged / Couverture endommagée
- Covers restored and/or laminated / Couverture restaurée et/ou pelliculée
- Cover title missing / Le titre de couverture manque
- Coloured maps / Cartes géographiques en couleur
- Coloured ink (i.e. other than blue or black) / Encre de couleur (i.e. autre que bleue ou noire)
- Coloured plates and/or illustrations / Planches et/ou illustrations en couleur
- Bound with other material / Relié avec d'autres documents
- Only edition available / Seule édition disponible
- Tight binding may cause shadows or distortion along interior margin / La reliure serrée peut causer de l'ombre ou de la distorsion le long de la marge intérieure.
- Blank leaves added during restorations may appear within the text. Whenever possible, these have been omitted from filming / Il se peut que certaines pages blanches ajoutées lors d'une restauration apparaissent dans le texte, mais, lorsque cela était possible, ces pages n'ont pas été filmées.
- Additional comments / Commentaires supplémentaires:

L'Institut a microfilmé le meilleur exemplaire qu'il lui a été possible de se procurer. Les détails de cet exemplaire qui sont peut-être uniques du point de vue bibliographique, qui peuvent modifier une image reproduite, ou qui peuvent exiger une modification dans la méthode normale de filmage sont indiqués ci-dessous.

- Coloured pages / Pages de couleur
- Pages damaged / Pages endommagées
- Pages restored and/or laminated / Pages restaurées et/ou pelliculées
- Pages discoloured, stained or foxed / Pages décolorées, tachetées ou piquées
- Pages detached / Pages détachées
- Showthrough / Transparence
- Quality of print varies / Qualité inégale de l'impression
- Includes supplementary material / Comprend du matériel supplémentaire
- Pages wholly or partially obscured by errata slips, tissues, etc., have been refilmed to ensure the best possible image / Les pages totalement ou partiellement obscurcies par un feuillet d'errata, une pelure, etc., ont été filmées à nouveau de façon à obtenir la meilleure image possible.
- Opposing pages with varying colouration or discolourations are filmed twice to ensure the best possible image / Les pages s'opposant ayant des colorations variables ou des décolorations sont filmées deux fois afin d'obtenir la meilleure image possible.

This item is filmed at the reduction ratio checked below /
Ce document est filmé au taux de réduction indiqué ci-dessous.

	10x		14x		18x		22x		26x		30x	
						✓						
	12x		16x		20x		24x		28x		32x	

The copy filmed here has been reproduced thanks to the generosity of:

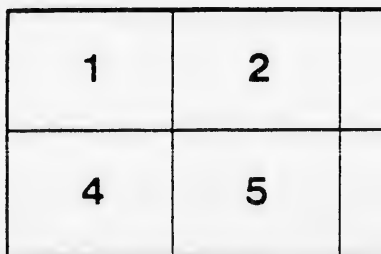
Montreal Museum of Fine Arts
Library

The images appearing here are the best quality possible considering the condition and legibility of the original copy and in keeping with the filming contract specifications.

Original copies in printed paper covers are filmed beginning with the front cover and ending on the last page with a printed or illustrated impression, or the back cover when appropriate. All other original copies are filmed beginning on the first page with a printed or illustrated impression, and ending on the last page with a printed or illustrated impression.

The last recorded frame on each microfiche shall contain the symbol \rightarrow (meaning "CONTINUED"), or the symbol ∇ (meaning "END"), whichever applies.

Maps, plates, charts, etc., may be filmed at different reduction ratios. Those too large to be entirely included in one exposure are filmed beginning in the upper left hand corner, left to right and top to bottom, as many frames as required. The following diagrams illustrate the method:



L'exe
géné

Les in
plus
de la
conf
filma

Les e
papier
par le
derni
d'imp
plat,
origin
prem
d'imp
la der
empr

Un de
derni
cas: l
symb

Les c
filmé
Lorsq
repro
de l'a
et de
d'ima
illust

ed thanks

L'exemplaire filmé fut reproduit grâce à la générosité de:

Musée des Beaux-Arts de Montréal
Bibliothèque

quality
legibility
the

Les images suivantes ont été reproduites avec le plus grand soin, compte tenu de la condition et de la netteté de l'exemplaire filmé, et en conformité avec les conditions du contrat de filmage.

re filmed
ng on
l impres-
e. All
g on the
pres-
printed

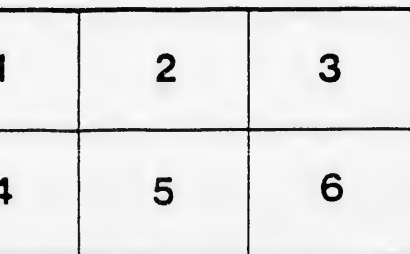
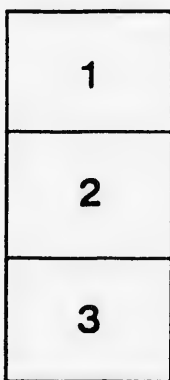
Les exemplaires originaux dont la couverture en papier est imprimée sont filmés en commençant par le premier plat et en terminant soit par la dernière page qui comporte une empreinte d'impression ou d'illustration, soit par le second plat, selon le cas. Tous les autres exemplaires originaux sont filmés en commençant par la première page qui comporte une empreinte d'impression ou d'illustration et en terminant par la dernière page qui comporte une telle empreinte.

che
("CON-
ND"),

Un des symboles suivants apparaîtra sur la dernière image de chaque microfiche, selon le cas: le symbole \rightarrow signifie "A SUIVRE", le symbole ∇ signifie "FIN".

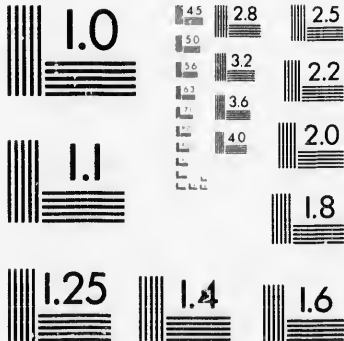
l at
e to be
ned
left to
as
te the

Les cartes, planches, tableaux, etc., peuvent être filmés à des taux de réduction différents. Lorsque le document est trop grand pour être reproduit en un seul cliché, il est filmé à partir de l'angle supérieur gauche, de gauche à droite, et de haut en bas, en prenant le nombre d'images nécessaire. Les diagrammes suivants illustrent la méthode.



MICROCOPY RESOLUTION TEST CHART

(ANSI and ISO TEST CHART No. 2)



APPLIED IMAGE Inc

1653 East Main Street
Rochester, New York 14609 USA
(716) 482 - 0300 - Phone
(716) 288 - 5989 - Fax

ART ASSOCIATION OF MONTREAL.

AUCTION SALE

— OF —

Oil Paintings, Water-color Drawings,

ETCHINGS, DRESDEN CHINA,

AND OTHER WORKS OF ART.

GIFTS BY THE ARTISTS AND OTHERS IN AID OF THE
ENDOWMENT FUND,

— AT THE —

GALLERY, PHILLIPS SQUARE,

— ON —

FRIDAY, DECEMBER 23RD, 1887.

SALE AT EIGHT O'CLOCK P.M

WILLIAM H. ARNTON,
Auctioneer

110

PAINTINGS.

TITLE.	ARTIST.
1 Mount Lefroy.....(Oils.)	Forshaw Day, R.C.A. -
2 Girl's Head..... "	Miss Frances Richards. -
3 Sheep	George A. Reid. -
4 Eastern Scene..... "	Frère.
5 Landscape	M. Seymour -
6 do.	"
7 Italian Woman.	Robert Harris, R.C.A. -
8 Head of Peasant..... "	W. Raphael, R.C.A. -
9 Landscape	"
10 do.	Camille Dufour.
11 Girl's Head.	Sarah Holden. -
12 Landscape with Figure..... "	Marc.
13 Le Départ da Diligence..... "	Quaglio.
14 Landscape	W. P. Scott. -
15 Ships at Sea.	G. A. Meagher. -
16 Canadian Landscape..... "	T. R. McArthur. -
17 Reading Girl.	Mrs. Bemrose. -
18 Landscape.	A. Boisseau, A.R.C.A. -
19 do.	"
20 Lilies	Sarah Holden. -
21 do.	"
22 Hollyhocks..... "	M. H. Reid. -
23 Boy..... "	R. Harris, R.C.A. -
24 Girl..... "	"
25 House of the Pigeons.....(Water)	H. Carter. -
26 Rocky Pool..... "	W. H. Watts. -
27 Cape Breton Schoolmaster..... "	Mrs. L. B. McLennan. -
28 Landscape	Allan Edson, R.C.A. -
29 "Watching"..... "	F. Houghton. -
30 Landscape	A. J. Pell. -
31 Monochrome	Henry Sandham. R.C.A. -
32 Girl in Red..... "	"
33 On Lake St. John	L. R. O'Brien, P. R.C.A. -
34 On the Berwickshire Coast ...	J. A. Aitken.
35 A Sepia Drawing..... "	O. R. Jacobi, R.C.A.
36 Children..... "	F. M. Bell Smith, R.C.A. -

	TITLE.	ARTIST.
37	The Old Lea Meadow.....(Water)	Mrs. L. B. McLennan.
38	Sailors	H. Sandham, R.C.A.
39	At Anchor.....(Oils)	C. A. de L'Aubiniere.
40	Shipping	A. T. Bricher.
41	Landscape.....	J. T. Rolfe, A.R.C.A.
42	Study of Head.....(Oils)	Miss M. A. Bell.
44	At Sea
45	Landscape	L. A. Carter.
46	do	O. R. Jacobi, R.C.A.
47	do	" "
48	do	" "
49	Old House, Chateauguay	J. S. Weston.
50	Landscape with Figure	F. Houghton.
51	Fishing Stage, Louisbourg	Mrs. H. D. Kimber.
52	Autumn.....	"
53	In British Columbia	H. Abbott.
54	Coast Scene.....	Miss Angus.
55	Original Sketch.....	John Leech.
56	do. do.....	"
57	Mountain Scene.....	T. Mower Martin, R.C.A.
58	Camping Ground.....	M. Matthews, R.C.A.
59	Boats	F. H. C. Miles.
60	At the Window.....(Oils)	W. Brymner, R.C.A.
61	An October Afternoon.....	Mrs. L. McEntee Brown.
62	Steamship Vancouver.....	A. T. Taylor.
63	Landscape	C. E. L. Porteous -
64	do.	A. Abbott.
65	do.	H. Seymour.
66	do.(Water)	C. E. L. Porteous.
67	Old Bridge	Miss H. G. Melvin.
68	Coast Scene.....	J. C. Miles.
69	Figure	Unknown.
70	do.	"

