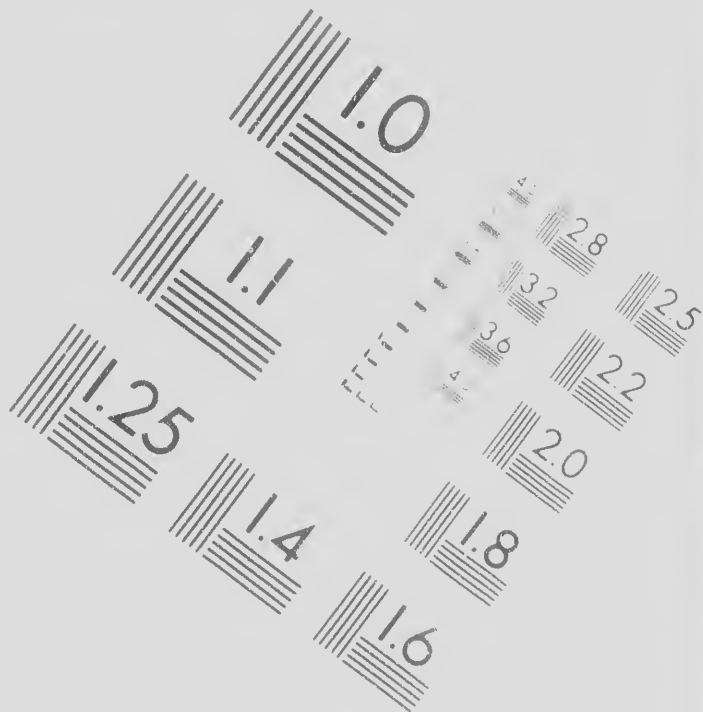


IMAGE E  
TEST TAR

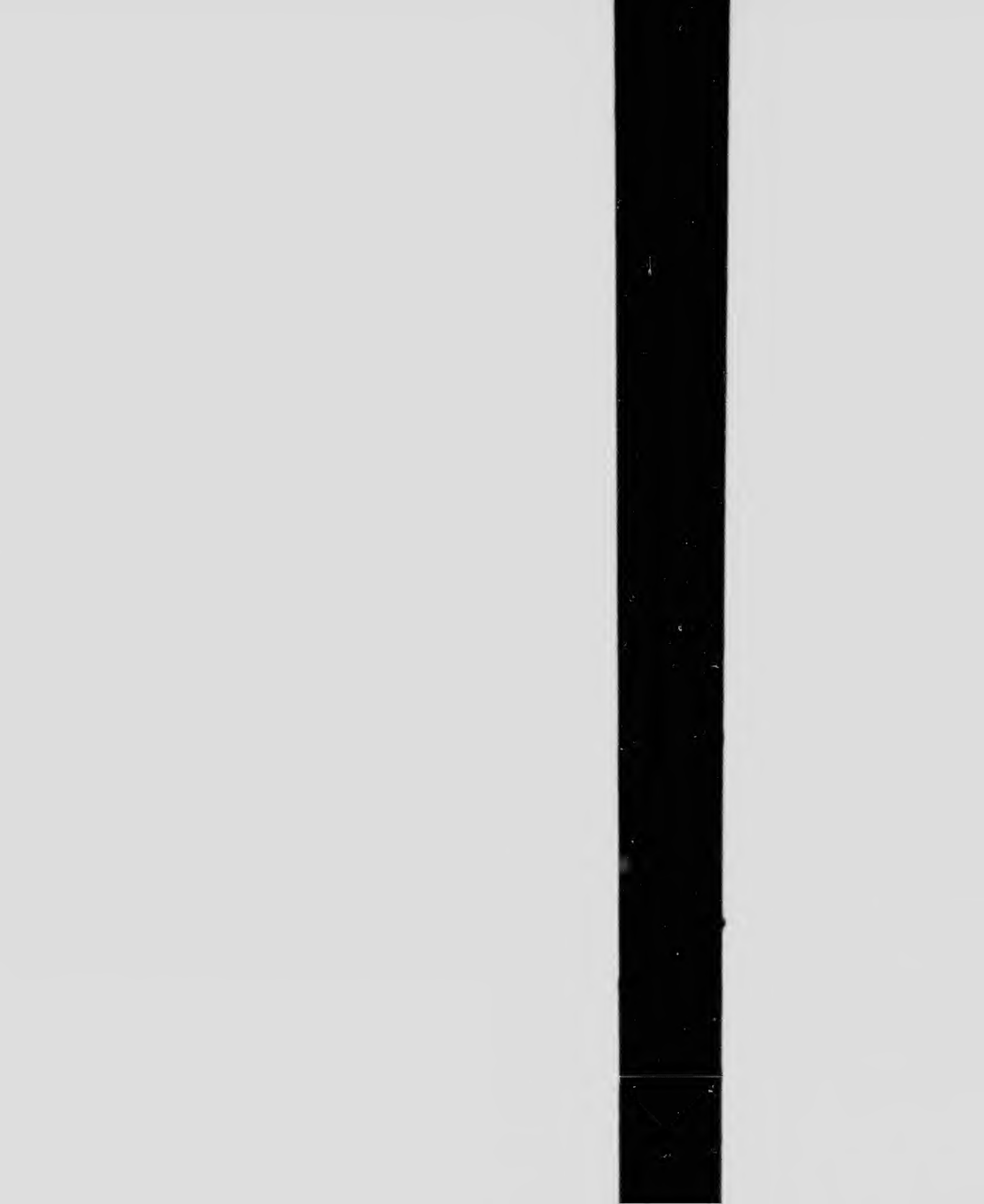


GE EVALUATION  
TARGET (MT-3)



**CIHM/ICMH  
Microfiche  
Series.**

**CIHM/ICMH  
Collection de  
microfiches.**



Technical and Bibliographic Notes/Notes techniques

The Institute has attempted to obtain the best original copy available for filming. Features of this copy which may be bibliographically unique, which may alter any of the images in the reproduction, or which may significantly change the usual method of filming, are checked below.

L'Institut a tenté d'obtenir le meilleur exemplaire original disponible pour le filmage. Les caractéristiques de cet exemplaire qui peuvent être bibliographiquement uniques, qui peuvent modifier n'importe quel point de la reproduction, ou qui peuvent modifier de façon importante la méthode habituelle de filmage, sont indiquées ci-dessous.

- |                          |   |                          |          |
|--------------------------|---|--------------------------|----------|
| <input type="checkbox"/> | Coloured covers/<br>Couverture de couleur   | <input type="checkbox"/> | C<br>pa  |
| <input type="checkbox"/> | Covers damaged/<br>Couverture endommagée  | <input type="checkbox"/> | Pa<br>Pa |
| <input type="checkbox"/> | Covers restored and/or laminated/<br>Couverture restaurée et/ou pelliculée                        | <input type="checkbox"/> | Pa<br>Pa |
| <input type="checkbox"/> | Cover title missing/<br>Le titre de couverture manque   | <input type="checkbox"/> | Pa<br>Pa |
| <input type="checkbox"/> | Coloured maps/<br>Cartes géographiques en couleur   | <input type="checkbox"/> | Pa<br>Pa |
| <input type="checkbox"/> | Coloured ink (i.e. other than blue or black)/<br>Encre de couleur (i.e. autre que bleue ou noire) | <input type="checkbox"/> | Sh<br>Tr |
| <input type="checkbox"/> | Coloured plates and/or illustrations/<br>Planches et/ou illustrations en couleur                  | <input type="checkbox"/> | Qu<br>O  |

techniques et bibliographiques

L'Institut a microfilmé le meilleur exemplaire qu'il lui a été possible de se procurer. Les détails de cet exemplaire qui sont peut-être uniques du point de vue bibliographique, qui peuvent modifier une image reproduite, ou qui peuvent exiger une modification dans la méthode normale de filmage sont indiqués ci-dessous.

- Coloured pages/  
Pages de couleur
- Pages damaged/  
Pages endommagées
- Pages restored and/or laminated/  
Pages restaurées et/ou pelliculées
- Pages discoloured, stained or foxed/  
Pages décolorées, tachetées ou piquées
- Pages detached/  
Pages détachées
- Showthrough/  
Transparence
- Quality of print varies/  
Qualité impr. varie

The copy filmed here has been  
to the generosity of:

Library of Congress  
Photoduplication

The images appearing here are  
possible considering the condition  
of the original copy and in keeping  
filming contract specifications.

Original copies in printed paper  
beginning with the front cover  
the last page with a printed  
impression, or the back cover when  
other original copies are filmed  
first page with a printed or illustrated  
impression, and ending on the last  
or illustrated impression.

Maps, plates, charts, etc. - m

has been reproduced thanks

of Congress  
uplication Service

here are the best quality  
ne condition and legibility  
d in keeping with the  
ications.

ted paper covers are filmed  
nt cover and ending on  
nted or illustrated impres-  
r when appropriate. All  
re filmed beginning on the  
ed or illustrated impres-  
e last page with a printed  
on.

etc. may be filmed at

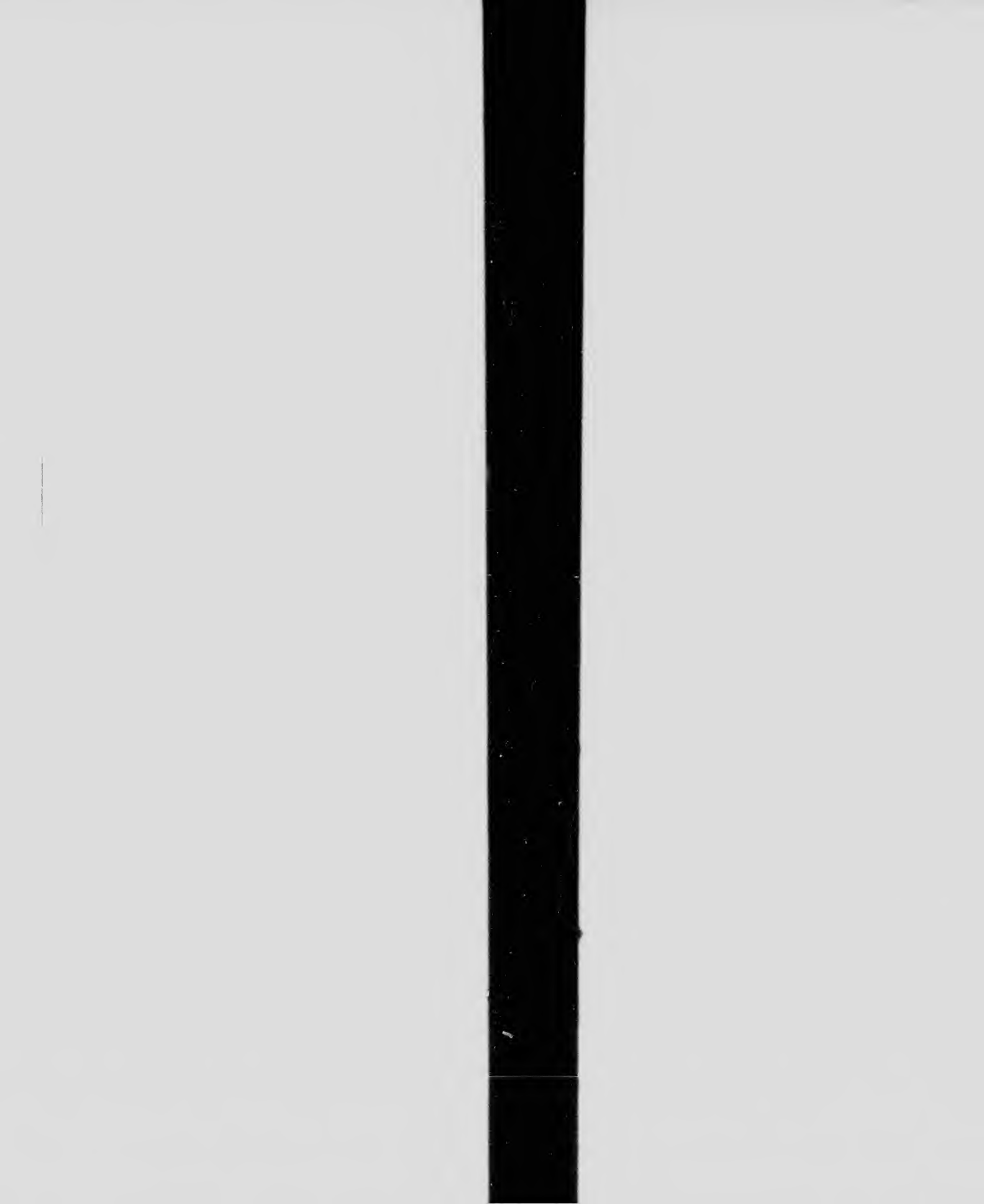
L'exemplaire filmé fut reproduit grâce à la  
générosité de:

Library of Congress  
Photoduplication Service

Les images suivantes ont été reproduites avec le  
plus grand soin, compte tenu de la condition et  
de la netteté de l'exemplaire filmé, et en  
conformité avec les conditions du contrat de  
filimage.

Les exemplaires originaux dont la couverture en  
papier est imprimée sont filmés en commençant  
par le premier plat et en terminant soit par la  
dernière page qui comporte une empreinte  
d'impression ou d'illustration, soit par le second  
plat, selon le cas. Tous les autres exemplaires  
originaux sont filmés en commençant par la  
première page qui comporte une empreinte  
d'impression ou d'illustration et en terminant par  
la dernière page qui comporte une telle  
empreinte.

Les cartes, planches, tableaux, etc. peuvent être







betw

The

TH



# CELEBRATION

OF THE RATIFICATION OF THE

# Treaty of Peace

between the United States of America and the United Kingdom of Great Britain & Ireland.

*At Cambridge, Feb. 23, 1815.*

---

## ORDER OF PROCESSION.

The procession will be formed at University Hall, and move at 11 o'clock A. M. in the following order, to the Rev. Dr. Holmes's meetinghouse.

Military Escort.

Music.

*Marshal.* | Chief *Marshal.* | *Marshal.*

The President of the University and the other Gentlemen, who officiate,  
Government of Harvard College.

Selectmen of Cambridge.

*Marshal.* | Committee of Arrangements. | *Marshal.*

Strangers.

*Marshal.*

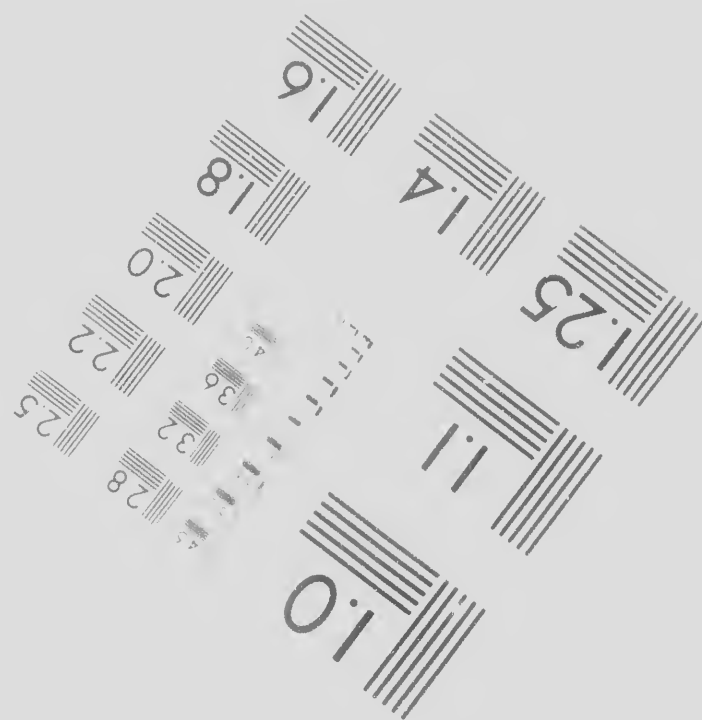
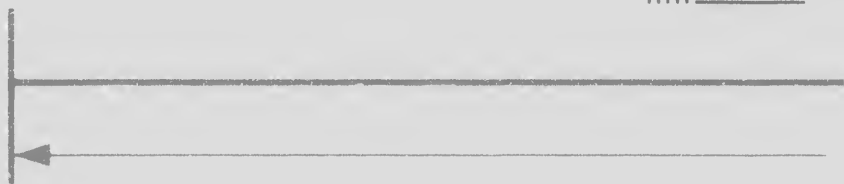
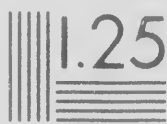
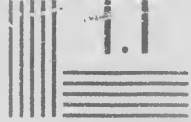
Resident Graduates.

Students.

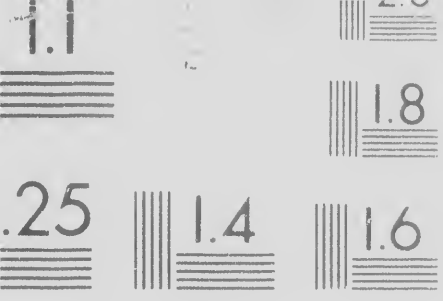
*Marshal.*

Citizens of Cambridge.

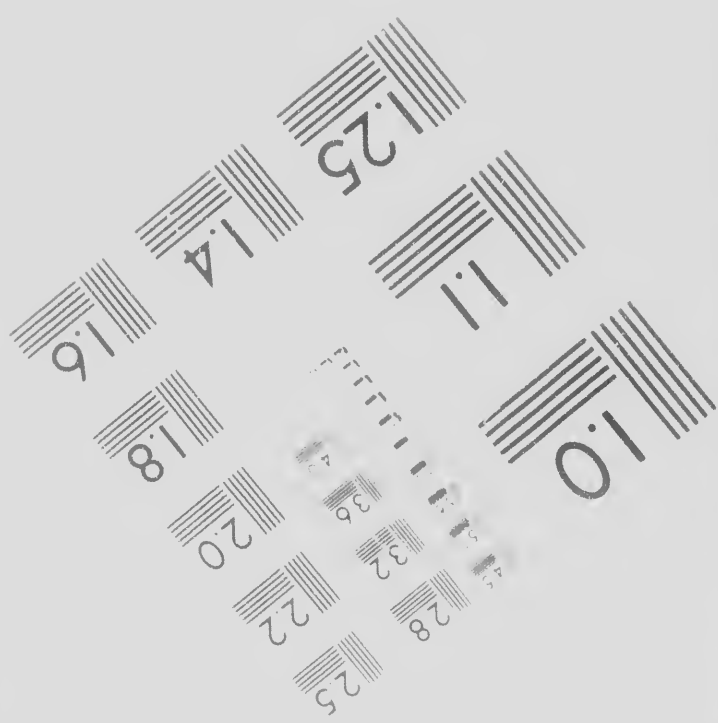




Photograph  
Sciences  
Corporation



Canadian Instit



raphic  
nces  
oration

23 WEST MAIN STREET  
WEBSTER, N.Y. 14580  
(716) 872-4503





Institute for Historical Microreproductions / Institut canadien de microreproductions historiques

© 1986

iques

Coloured plates and/or illustrations/  
Planches et/ou illustrations en couleur

Qu  
Qu

Bound with other material/  
Relié avec d'autres documents

Inc  
Co

Tight binding may cause shadows or distortion  
along interior margin/  
La reliure serrée peut causer de l'ombre ou de la  
distorsion le long de la marge intérieure

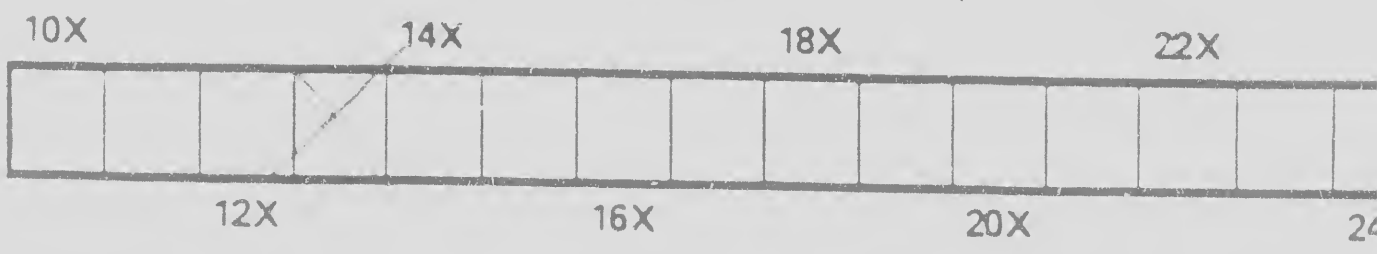
On  
Se

Blank leaves added during restoration may  
appear within the text. Whenever possible, these  
have been omitted from filming/  
Il se peut que certaines pages blanches ajoutées  
lors d'une restauration apparaissent dans le texte,  
mais, lorsque cela était possible, ces pages n'ont  
pas été filmées.

Pa  
slip  
ens  
Les  
obs  
etc  
ob

Additional comments: / CIHM no. 60375  
Commentaires supplémentaires:

This item is filmed at the reduction ratio checked below/  
Ce document est filmé au taux de réduction indiqué ci-dessous.





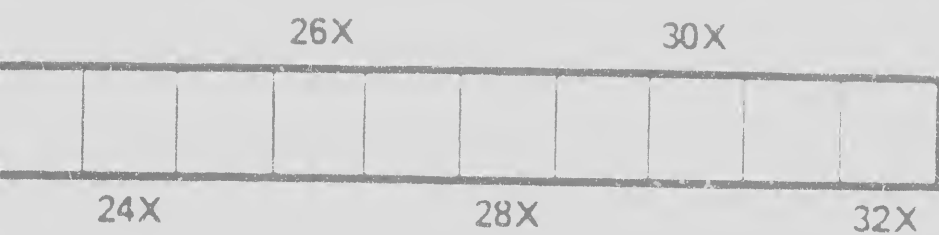
Quality of print varies/  
Qualité inégale de l'impression

Includes supplementary material/  
Comprend du matériel supplémentaire

Only edition available/  
Seule édition disponible

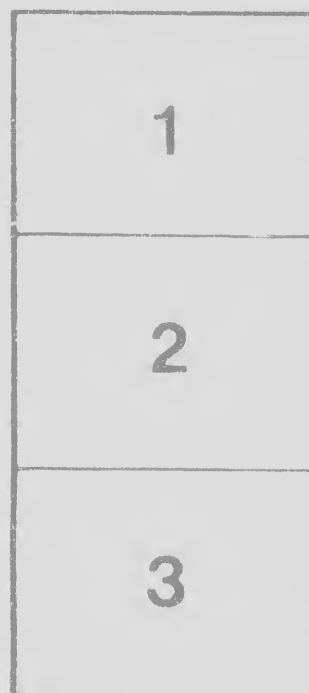
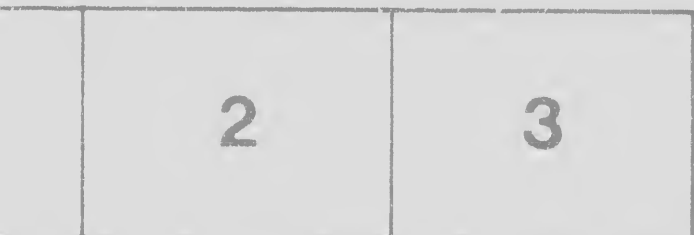
Pages wholly or partially obscured by errata  
slips, tissues, etc., have been refilmed to  
ensure the best possible image/  
Les pages totalement ou partiellement  
obscurcies par un feuillet d'errata, une pelure  
etc., ont été filmées à nouveau de façon à  
obtenir la meilleure image possible

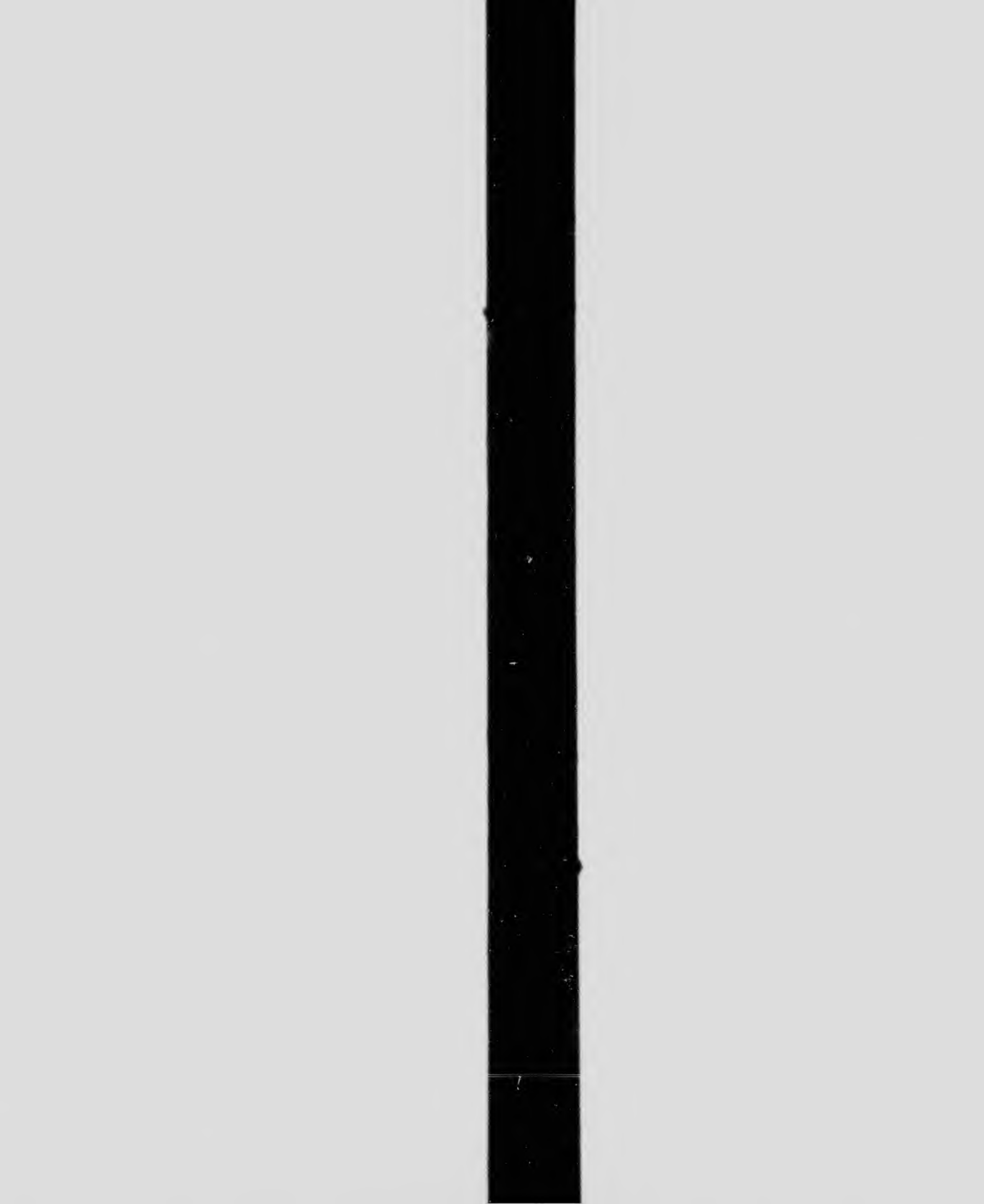
Maps, plates, charts, etc., may be  
at different reduction ratios. They are  
entirely included in one exposure,  
beginning in the upper left hand  
corner and proceeding to the right  
and then top to bottom, as may be  
required. The following diagram  
illustrates the method:



tc., may be filmed at  
os. Those too large to be  
e exposure are filmed  
left hand corner, left to  
n, as many frames as  
y diagrams illustrate the

Les cartes, planches, tableaux, etc., peuvent être  
filmés à des taux de réduction différents.  
Lorsque le document est trop grand pour être  
reproduit en un seul cliché, il est filmé à partir  
de l'angle supérieur gauche, de gauche à droite,  
et de haut en bas, en prenant le nombre  
d'images nécessaire. Les diagrammes suivants  
illustrent la méthode.





A vertical decorative border on the right side of the page, featuring a repeating pattern of stylized, symmetrical floral or scrollwork motifs.

1.

2.

3.

4.

Almig  
To H  
Thy m  
In iou

Long  
And s  
Hast f  
While

5.

6.

7.

8.

9.

---

## ORDER OF EXERCISES.

1. **Anthem—By Stephenson.**

*"I was glad when they said unto me," &c.*

2. **Prayer, by the Rev. Dr. Ware.**

3. **Reading of select portions of the Holy Scripture, by the Rev. Mr. Gannett.**

4. **Hymn, written for the occasion.**

Almighty God! to Thee we bow,  
To Thee the voice of gladness raise;  
Thy mercy, that hath blessed us now,  
In loud and grateful songs we praise.

Long hast Thou stretched the avenging hand,  
And smote thy people in thy wrath;  
Hast frowned upon a guilty land,  
While storms and darkness veiled thy path.

But light from Heaven has shone at last,  
And PEACE is beaming from above,  
The storm of doubt and fear has past,  
And hope returns, and joy, and love.

Then praise to that Eternal Power,  
Who bids our wars and tumults cease,  
And hymn, in this auspicious hour,  
The God of Mercy—God of Peace.

5. **Address, by the President of the University.**

6. **Poem, by Mr. Henry Ware.**

7. **Prayer, by the Rev. Dr. Holmes.**

8. **Anthem, from Handel's "Grand Dettingen Te Deum."**

*"We praise thee, O God,"*

9. **Benediction.**

---

