

LE PRIX COURANT

REVUE HEBDOMADAIRE

Du Commerce, de la Finance, de l'Industrie, de la Propriété Foncière et des Assurances

BUREAU : 35 rue St-Jacques, Montréal.

ABONNEMENTS : { Montréal, un an, \$2.00
Canada, " 1.50

VOL XI

MONTRÉAL, VENDREDI, 28 OCTOBRE, 1892

No 9

N. F. BEDARD

17 rue William, Montréal
Marchand de fromage
A COMMISSION

et Négociant de toutes sortes de Fournitures pour

Fromageries et Beurreries

AGENT DE

MacPherson & Schell

Alexandria, Ont.

pour la vente de leur fameux bois à boîte reconnu par le grand nombre des fromagers comme n'ayant pas son égal ici en Canada, ainsi que leur moulin à plier les boîtes lequel travaille à perfection.

On pourra voir ce moulin et un échantillon du bois à mon magasin.

Pour prix et plus amples détails veuillez correspondre à l'adresse ci-dessus.

Pour communication par téléphone, demandez le No. 2481.

DUCKETT, HODGE & Cie

EXPORTATEURS DE

BEURRE ET FROMAGE

et Marchands de

PROVISIONS EN GENERAL

104 rue des Sœurs Grises

Coin de la rue William MONTREAL

Revue des Marchés

Montréal, 27 octobre 1892.

GRAINS ET FARINES

Marchés de Gros

Voici l'opinion du *Times* de Londres, sur la récolte du blé dans la Grande Bretagne :

" En faisant notre estimation définitive de la récolte de l'année 1892, nous nous trouvons en face d'une situation très grave, au moins en ce qui concerne la récolte du blé. On ne peut pas dire pourtant que cette situation nous prenne par surprise, car pendant toute la saison, ce grain a été dans une condition qui promettait bien moins qu'un rendement moyen. Le 1er juin, la condition était mauvaise, car les évaluations faites pour la Grande Bretagne n'ont pas dépassé 88.9 pour cent, et il y a eu peu de changement pendant le mois. A la fin de juillet, il y avait une amélioration dans l'apparence du blé d'environ 3 p. c. et on pouvait espérer que, avec une température favorable, elle serait arrivée à toucher, sinon à atteindre tout à fait la moyenne. Mais l'état de la plante, combiné avec la température, a frustré ces espérances

J. A. VAILLANCOURT

Marchand-Commissionnaire de Provisions

333 RUE DES COMMISSAIRES

BEURRE, FROMAGE et ŒUFS placés aux prix les plus avantageux. Attention spéciale donnée aux consignations de beurre et de fromage. Avances libérales sur consignations. TINETTES en belle épipette blanche, 30, 50 et 70 lbs., fournitures pour fromagerie. Spécialité de tinettes pour beurreries. Aussi meilleur sel anglais pour beurreries. Sollicite la consignation de toutes sortes de produits agricoles.

et pendant le mois d'août il y a eu une détérioration considérable.

En septembre cette détérioration s'est continuée et enfin, au 1er octobre, on est convenu que le blé ne donnait pas plus de 82.7 p. c. d'une récolte moyenne. C'est 10 p. c. de moins qu'au 1er octobre 1891. L'effet de cette réduction pour le cultivateur anglais se mesure par le fait que cela représente pour lui £2,000,000 à retirer de sa récolte de moins que si la récolte eût été moyenne; en calculant la valeur aux bas prix qui règnent aujourd'hui. L'année dernière il nous venait de diverses parties du pays les rapports les plus défavorables qu'on croyait possible de recevoir, mais cette année les mêmes plaintes nous viennent de presque partout."

Dornbusch Evening List expose ainsi la situation : " Il n'y a qu'un gros acheteur, l'Angleterre; et il n'y a qu'un gros vendeur, les Etats-Unis. Les deux tiers des quantités en route proviennent des Etats-Unis et on a rarement vu les autres contrées exporter moins qu'actuellement. Le besoin de vendre des Etats-Unis est peut-être plus grand

Téléphone 9133.

Boîte B. P. 1159

David Muir & Cie

EXPORTATEURS DE

BEURRE, FROMAGE et ŒUFS

83 Rue McGill, Montréal

Entrée des marchandises Rue Normond

Référence autorisée : La Banque de Montréal.

FLEUR,
SON, GRUE.

Ecrire à

THOMAS McLAUGHIN

NO. 210, BOARD OF TRADE

Toronto, Ont.

Pour Echantillons et prix.

Livrés à toutes les stations.

L. J. HERARD

MARCHAND DE

Ferronnerie, Outils, Quincailleries
Ustensiles de Cuisine, etc.

No 26 RUE ST-LAURENT

Téléphone Bell, 6884 MONTREAL

CHOLERA !

Prévenez cette TERRIBLE MALADIE en vous procurant de suite

l'ANTICHOLÉRIQUE du Dr NEY

La Diarrhée, quoique n'ayant pas ordinairement le caractère grave du Choléra, a souvent des conséquences funestes, si elle est négligée.

Quelques doses d'ANTICHOLÉRIQUE du Dr NEY arrêtent à son début ce mal si redoutable.

M. A. CASAVANT, pharmacien, aux Etats-Unis écrit ce qui suit :

M. L. ROBITAILLE,
Monsieur et Cher Confrère,
" Je me fais un devoir de témoigner en faveur de l'ANTICHOLÉRIQUE du Dr NEY, que vous êtes, parait-il, en voie de faire connaître au public canadien. Voilà plus de dix ans que je suis dans la Pharmacie en différentes localités aux Etats-Unis, et je dois dire en toute sincérité que je ne connais pas de préparation qui ait donné autant de satisfaction que l'ANTICHOLÉRIQUE du Dr NEY. J'ai eu occasion de voir cette excellente préparation employée dans une foule de cas et toujours avec le plus grand succès. D'après mon expérience, c'est véritablement le spécifique par excellence contre le Choléra et la Diarrhée. " Bien à vous,
A. D. CASAVANT, Pharmacien
Fall River, Mass. 2 avril 1892.

E. vente partout à 50 cts la boîte.

SEUL PROPRIÉTAIRE

L. ROBITAILLE, Chimiste

JOLIETTE, P.

ANNONCEZ DANS

"LE PRIX COURANT"

Pour vendre vos Propriétés

SAINDOUX



EMPAQUETÉ EN

Seaux de 3, 5, 10 et 20 lbs.
et en tinettes de 50 lbs.

LE SAINDOUX

ANCHOR

est bien supérieur aux saindoux de Chicago.
Et se vend à meilleur marché.

M. LAING & SONS

Empaqueurs, Montréal.

DEMANDEZ LA LISTE DES PRIX

En vente chez tous les Epiciers.

Bureau : Telephone No. 344

MAISON D'EMPAQUETAGE :

Telephone No. 6036.

A. DESJARDINS. F. E. PERRAULT

Desjardins & Perrault

Importateurs en Gros et en Détail de

FRUITS

Etrangers et Domestiques

142-143, Marché Bonsecours

MONTREAL

Ci-devant occupé par O. & E. art. récuté.

Tout commande promptement

Tel. Bell 1743 - Tel. Federal 76.



256 - RUE ST-JACQUES - 256

QUATRE COURS.

COMMERCE, — STÉNOGRAPHIE,

CALLIGRAPHIE, — ANGLAIS.

Classes du jour et du soir. — Demandez les circulaires.

Ouverture le 1er Novembre 1892.

HISLOP, MELDRUM & CIE

Marchands de Provisions

ET COMMISSIONNAIRES EN GROS

235 à 239 rue des Commissaires

Le plus haut prix payé pour beurre de beurrerie de choix.

SPECIALITÉ : ŒUFS DE CHOIX

SPECIALITES DE
WALLACE DAWSON
Pharmacien-Chimiste
No. 169 RUE ST-LAURENT
MONTREAL.

DYSPEPSIE.—Spécifique du Dr Noswood contre l'indigestion, les maladies bilieuses et toutes formes de dyspepsie. Prix 50c. la bouteille.
CRÈMES de Chocolat de Dawson pour les vers. Les médecins les recommandent spécialement. Prix 25c. la boîte.
STOP-IT de Dawson.—Remède contre le mal de dents. Prix 15c. la bouteille.
REMEDÉ Anti-Rhumatique de Dawson.—Remède interne pour la Goutte, le Rhumatisme inflammatoire, la Sciatique et toutes douleurs rhumatismales. Prix 50c. la bouteille.
MORRHUO-CREOSOL.—Un excellent remède pour la Consommation, la Bronchite, l'Asme, le Rhume et tous les dérangements de la gorge et des poumons. Prix 50c. et \$1.00 la bouteille.
CÉLÈBRE REMÈDE ANGLAIS du Dr D. W. Park, contre tous les désordres du sang, tels que les boutons, les pustules, les dartres, les clous etc. Prix \$1.00 la bouteille, 6 pour \$5
Si vous ne pouvez vous procurer quel'un de ces médicaments d'un marchand local, nous vous les expédierons immédiatement sur réception du prix.
Demandez-les à vos fournisseurs.

J. H. HORSFALL & C^{ie}
138 Rue Windsor, Montreal
Seuls fabricants des

Cabinets Automatiques de Sureté pour l'Huile de Sharp.



Ayant fabriqué tous ces cabinets depuis leur introduction au Canada pour la Oil Cabinet and Novelty Co., pour la Canadian Oil Cabinet Co. et plus tard pour la McLaren Mfg Co., nous sommes en mesure de faire des cabinets de tous genres pour tous acheteurs toutes sortes d'huiles, pour les épiciers, machinistes, fonderies, bateaux à vapeur, et toute autre boutique où l'on emploie de l'huile.

Cabinets faits sur commande, ajustés à tout espace et sur toutes dimensions données, à une égère avance sur les prix réguliers.

AGENCE
DES

Moulins à Farines du Canada

GRAINS! GRAINS!

Nous vendons aux mêmes prix que chez les moulins!
Grains vendus à commission.
Toutes commandes exécutées promptement.

97 rue des Commissaires
MONTREAL
E. DUROCHER & CIE,
Représentants.



RHUMES ET BRONCHITES
CHRONIQUES

Liqueur de Goudron de Norvege

tant recommandée par les médecins les plus célèbres de l'Europe et du Canada.

25c. et 50c. la bouteille

A VENDRE CHEZ

MM. Laviolette & Nelson
PHARMACIENS

Agents des Remèdes Brevetés Français

1605 Rue NOTRE-DAME

Coin de la rue St-Gabriel MONTREAL.

que le besoin d'acheter de l'Angleterre."

Voici maintenant *Mark Lane Express*:
"On croit maintenant que la récolte de blé en Angleterre ne dépassera pas 8,000,000 de quarters (64,000,000 de minots). La récolte d'orge est bonne, mais la belle orge à malter est très rare. Le blé anglais a baissé de 1 s. Les blés étrangers sont fermes parce que la diminution des expéditions des Indes compense l'abondance de la récolte des Etats-Unis. L'orge a haussé de 6 d. L'avoine et le maïs sont soutenus."

Beerbohm cotait hier les chargements à la côte, blé et maïs tranquilles; les chargements en route et à expédier, blé tranquille et maïs soutenu. Liverpool, blé disponible en demande modérée; pois canadiens en hausse, 5 s. 10 d.

L'Economiste Français du 8 octobre dit: "Depuis notre dernière revue, le temps est devenu très mauvais et les pluies signalées dans toute la France ont donné des hauteurs d'eau importantes."

"Les travaux de semailles se poursuivent activement et dans des conditions assez favorables; un temps plus sec serait cependant nécessaire."

"Sur nos marchés de l'intérieur, les offres sont moins suivies que précédemment, la vente des blés est généralement peu active et les menus grains ne varient pas."

En somme, l'Europe est en ce moment à se demander si elle doit acheter aux Etats-Unis ou laisser les Etats-Unis lui consigner leur blé qu'elle achètera ensuite sur ses propres marchés.

Les Etats-Unis, de leur côté, en face de livraisons qui continuent à enfler outre mesure les quantités en vue, exportent tant qu'ils peuvent, sans réussir à maintenir les prix sur une base à peu près stable. Les livraisons de fin d'année baissent constamment, malgré la prédiction de gens qui s'y connaissent et qui disent que, avant la prochaine récolte, le blé remontera à 90 c. à Chicago. Cela dépendra beaucoup, naturellement, de l'apparence de la récolte le printemps prochain.

Pour le moment, donc c'est la baisse qui l'emporte, aussi bien à New York qu'à Chicago.

Voici les cours des principaux marchés des Etats-Unis:

	19 Oct.	26 Oct.
Chicago (Déc.).....	0.74 1/2	0.73 1/2
New-York (Déc.).....	0.79 1/2	0.78 1/2
St-Louis (disp).....	0.67 1/2	0.66 1/2
Duluth (disp).....	0.00	0.70 1/2

Au Manitoba, les livraisons augmentent toujours. La moyenne des arrivages à Winnipeg, la semaine dernière, était de 200 chars par jour et elle serait plus considérable s'il y avait plus de chars disponibles. C'est aussi la rareté des chars qui empêche les expéditions vers l'est d'atteindre tout le développement qu'on voudrait leur donner. Il y a cependant beaucoup de blé mis en élévateurs, pour le compte des cultivateurs qui ne trouvent pas les prix actuels suffisants. On a payé la semaine dernière de 50 à 55c. le minot pour les bons échantillons de blé dur, à l'intérieur.

Dans le Haut-Canada, les livraisons sont actives en avoine et en pois; le blé n'a guère d'acheteurs que dans la meunerie et l'orge est négligée.

A Toronto on cote: Blé du printemps no 2, 60c à 63c; blé roux d'hiver, 65c à 68c; no 1, dur de Manitoba, 89c à 90c; no 2, dur, 84 à 85; no 3, dur, 76 à 77c; orge no 2, 43c à 45c. Pois no 1, 58c à 61c. Avoine no 2, 31c à 32c.

Nos cotes pour le blé sur place sont

toujours nominales, en l'absence de transactions qui puissent fournir des cours sérieux.

Le mouvement des pois et de l'avoine, pendant la semaine dernière a été:

	Avoine.	Pois.
	min.	min.
En stock le 15 oct.	251.512	136.881
Arrivages	201.850	157.712
Totaux	453.362	294.593
Expéditions	135.389	56.592
En stock le 22 oct.	327.973	238.001

La demande pour l'avoine a diminué, quoique les prix des marchés européens soit encore avantageux, mais la hausse des prêts depuis la semaine dernière a gêné énormément les transactions. De fait, il n'y a que ceux qui avaient acheté de l'avoine à bas prix il y a quelque temps qui ont pu l'expédier cette semaine. Il en a été vendu très peu sur notre marché, et ceux qui ont vendu ont dû y être forcé. On a payé à ceux-là de 33 à 33 1/2 c. pour le no 2. Les détenteurs indépendants tiennent à 34c. Ces prix s'entendent en entrepôt.

Les pois sont en hausse en Angleterre, mais la hausse des frets a rendu impraticable l'expédition aux prix que demandaient nos négociants. A part les pois achetés directement à la campagne par les exportateurs, les transactions sur notre place ont été d'une très mince importance, les détenteurs tiennent les prix trop haut; ils ont confiance que, tôt ou tard, leur marchandise reprendra sa valeur. Les exportateurs ne veulent pas payer plus de 75 à 75 1/2 c en entrepôt, pour les pois No 2.

Rien d'intéressant dans les orges qui n'ont de demande qu'en petits lots.

Il s'est vendu cette semaine quelques chars de sarrasin. Ce grain qui se paie 1c la livre à la campagne ne peut guère être acheté ici en lots de chargement à moins de 52 à 53c les 48 lbs. en entrepôt.

Dans les farines, comme nous disait un négociant, les détenteurs sont bien disposés à vendre, mais les acheteurs paraissent être dans de toutes autres dispositions. Il ne se fait en conséquence qu'un petit commerce au jour le jour à des prix absolument élastiques. Nous diminuons nos prix courants sans prétention d'indiquer la cote la plus basse qu'on puisse obtenir, en marchandant sérieusement.

Nous cotons en gros:

Blé roux d'hiver, Canada No 2.....	\$0 00 à 0 00
Blé blanc d'hiver " ".....	0 00 à 0 00
Blé du printemps " ".....	0 66 à 0 70
Blé du Manitoba, No 1 dur.....	0 00 à 0 00
" " No 2 dur.....	0 82 à 0 84
" " No 3 dur.....	0 72 à 0 73
Blé du Nord No 2.....	0 00 à 0 00
Avoine.....	0 33 à 0 34
Blé d'inde, en douane.....	0 00 à 0 00
Blé d'inde droits payés.....	0 65 à 0 67
Pois, No 1.....	0 85 à 0 90
Pois No 2 (ordinaire).....	0 75 à 0 76
Orge, par minot.....	0 38 à 0 40
Sarrasin, par 50 lbs.....	0 52 à 0 53
Seigle, par 56 lbs.....	0 00 à 0 00

FARINES

Patente d'hiver.....	\$4 00 à 4 10
Patente du printemps.....	4 10 à 4 25
Patente Américaine.....	5 50 à 5 60
Straight roller.....	3 75 à 3 80
Extra.....	3 25 à 3 40
Superfine.....	2 90 à 3 00
Forté de boulanger (cité).....	4 00 à 4 00
Forté du Manitoba.....	3 95 à 4 00

EN SACS D'ONTARIO

Medium.....	1 90 à 2 20
Superfine.....	1 45 à 1 50
Farine d'avoine standard, en barils.....	4 10 à 0 00
Farine d'avoine granulée, en barils.....	4 20 à 0 00
Avoine roulée en barils.....	4 20 à 0 00

MM. E. Durocher & Cie, ayant été nommés agents généraux pour les moulins à farine de W. B. McAllister & Son, informent les marchands qui voudraient contracter aux prix d'aujourd'hui pour livraison en décembre qu'ils feraient bien d'écrire au plus vite pour les prix et les échantillons.

Marché de détail.

L'avoine sur le marché Jacques-Cartier se vend encore de 75 à 80c. la poche.

En magasin les commerçants vendent aujourd'hui l'avoine de 80 à 85c. par 80 livres.

L'orge No 1 d'Ontario vaut \$1.20. Le blé d'inde jaune des Etats-Unis 70c. par minot et blanc 75c.

Les pois No 2 valent 80c. et les pois cuisants \$0.85 à 90c. par 60 lbs.

La graine de lin par minot de 60 lbs. vaut \$1.10 à \$1.20.

L'orge No 2 de la province vaut \$1.10 par 98 livres.

Le blé pour les animaux vaut de 85c. à \$1.00 par 100 lbs.

La farine de seigle vaut \$2.00 par 100 livres.

La farine d'avoine vaut \$3.10 à \$3.60 par 100 lbs.

La farine de sarrasin vaut \$2.30 à \$2.35 par 100 lbs.

BEURRE

Marché de Montréal

Les fabricants de beurre ont haussé leurs demandes jusqu'à 23 1/2 et 24c. à la beurrerie. A ces prix, ils ne vendent pas très rapidement. Nous avons connaissance que 23 1/2 c. a été payé en spéculation, car il est impossible de placer ce beurre sur notre marché avec profit; mais les ventes à 24c. doivent être rares. Il y a beaucoup de beurreries qui ont encore tout leur mois de septembre entre les mains, et le mois d'octobre est à peine entamé dans les beurreries les plus avancées. Il y a quelque probabilité que grâce à l'encouragement donné par le gouvernement, plusieurs beurreries continueront à fabriquer tout l'hiver, et il est possible même que des fromageries soient transformées en beurreries pour la saison. Dans ces conditions, nous sommes d'avis que les fabricants devraient écouler, tant qu'ils peuvent trouver des acheteurs, leur beurre d'automne à 23 1/2 c. ce qui est un bon prix, plutôt que de risquer de le garder pour le vendre à 21 ou 22c. cet hiver.

La consommation locale qui est actuellement le seul débouché des beurreries, ne veut pas payer plus de 24 c. en lots ou, prix extrême, 25 c. pour un tinette extra.

Impossible ou à peu près de lui vendre du beurre d'octobre à ces prix. On lui passe des beurreries de juin, juillet et août bien conservées dans les prix de 22 à 23 c. Les exportateurs prennent quelques beurreries d'été à 22 c. même 22 1/2 c.

La cherté des beurreries a mis en mouvement les prix des townships. A la campagne on demande jusqu'à 21 et 21 1/2 c. pour ces beurres, qualité de choix. Ici on les écoule à 22 et 23 c. Les bons ordinaires ont suivi le mouvement et se vendent de 18 à 20 c. la lb. Il n'y a presque rien en-dessous de 17 c.

FROMAGE

Marché de Liverpool.

Nous n'avons eu cette semaine d'assez très nouvelles du marché de Liverpool que la côte du câble publié qui est aujourd'hui à 51 s. 6 d. pour le blanc et coloré.

Marché de New-York

Le marché de la semaine dernière a été tranquille; les blancs de choix ont été cotés à 10 1/2 c, quelques rares lots atteignent 10 1/4 c. La clôture s'est faite

aux mêmes prix exactement que l'ouverture et la tendance est à la fermeté

Utica, 24 octobre.—Ventes de fromages: 1130 à 9½c; 86 à 9½c; 400 à 9½c;

Little Falls.—On a vendu aujourd'hui: 446 fromages à 9½ c., 1157 à 9½ c., 5748 à 9½ c.

Marchés d'Ontario

London, 22 oct.—Vingt-six fromageries ont mis en vente 14,510 fromages de septembre et fin de saison

Ingersoll, 25 oct.—En vente aujourd'hui, 12,650 fromages de septembre et fin de saison.

Marché de Montréal.

Liverpool ayant encore haussé de 6d., il devrait y avoir une meilleure demande à des prix plus fermes sur notre marché.

Au quai, lundi, il y avait 2,500 et quelques fromages. Les acheteurs se sont fait concurrence et les fromagers en ont bénéficié par une hausse d'environ 1/16 c.

Les exportations de la semaine dernière ont été:

Table with columns: Par, Pour, Fromage, Beurre. Rows include Circassian, Sarnia, Lake Nepigon, Buenos Ayrian, Dominion, Expéditions directes, Totaux, Sem. corr. 1891, Expéditions totales 1892, Augmentation en 1892.

ŒUFS

Les exportations ont repris avec une nouvelle activité, le marché anglais étant maintenant à un prix raisonnable 8s. 3d. par dix douzaines.

Le marché local est très ferme, les arrivages ont beaucoup diminué et les commerçants ayant maintenant l'occasion de placer les œufs qu'ils ont mis en glacière cet été.

FRUITS

Le marché de Liverpool reste assez favorable pour nos pommes d'hiver, des Kings se sont vendues hier à 18 s.

Le marché local est tranquille et sans changement notable.

Les raisins sont encore haussés de ½c.

Table listing prices for Pommes d'automne, rouges, Pommes d'hiver, Pommes fameuses No 1, No 2, No 3, Raisins, Poires, Oranges, Attacas.

LÉGUMES.

Il est arrivé un vapeur chargé de patates des provinces Maritimes dont le chargement a été vendu à l'encan aujourd'hui.

Les navets de Québec se vendent 40c la poche de 65 livres.

A Boston.—On cote les patates roses et Hébrons de l'état de New-York ou Vermont, de 80c à 85c le minot.

FOIN PRESSÉ ET FOURRAGES

Table listing prices for Ohoix à fancy en grosse balle, Beau à bon, Pauvre à ordinaire, Mélé, Paille de seigle, d'avoine.

Arrivages de la semaine: 407 chars de foin et 33 chars de paille.

Les arrivages ont augmenté considérablement; cependant la demande est encore bonne, et il n'y a pas d'accumulation.

A Montréal, les fourrages ne varient pas sensiblement.

Nous cotons en magasin:

Table listing prices for Foin pressé No 1, 2, 3, Paille do, Moulée, extra, la tonne, Gru blanc, do No 2, 3, do No 3, do au char, de-d'inde jaune moulu, Farine de blé-d'inde, 100 lbs., Mé-d'inde broyé, la tonne.

VOLAILLES ET GIBIER.

Les volailles mortes commencent à arriver sur notre marché.

Les perdrix valent de 55c à 60c la paire pour no 1, et de 35c à 40c pour no 2.

MARCHÉ AUX ANIMAUX

Il y avait lundi aux Abattoirs de l'Est.

Table listing prices for Bêtes à cornes, Moutons et ageaux, Veaux.

Les arrivages de la semaine aux cours du Grand Tronc et à celles du Pacifique ont été:

Table with columns: G. T. R., C. P. R., Bêtes à cornes, Moutons, Porcs.

Comme la semaine dernière les prix sont bas et la demande est lente.

On peut donner les prix suivants comme moyenne:

Table listing prices for Bêtes à cornes, exportat., boucherie, Moutons, Agneaux, Veaux, Porcs sur pied.

PROVINCE DE QUEBEC

DÉPARTEMENT DES TERRES DE LA COURONNE Section des Bois et Forêts

Québec, 15 Octobre, 1892. Avis est par le présent donné que, conformément aux sections 1331, 1335 et 1336 des Statuts

Agence du Haut Ottawa. ½ nord No. 10, 2e rang, bloc A, 25m.—½ sud No 10, 2e rang, bloc A, 25 m.—½ nord, No 11, 2e rang, bloc A, 25 m.—½ sud No. 11, 2e rang, bloc A, 25 m.—½ nord No. 12, 2e rang, bloc A, 25 m.—½ sud No. 12, 2e rang, bloc A, 25 m.—½ nord No. 10, 3e rang, bloc A, 25 m.—½ nord No. 11, 3e rang, bloc A, 25 m.—½ nord No. 12, 3e rang, bloc A, 25 m.—½ sud No. 12, 3e rang, bloc A, 25 m.—Rivière Ottawa, No 572, 34 m.—573, 25 m.—574, 31 m.—575, 25 m.—576, 25 m.—577, 25 m.—578, 25 m.—579, 25 m.—580, 25 m.—581, 25 m.—582, 17 m.—583, 15 m.—584, 32½ m.—585, 25 m.—586, 25 m.—587, 25 m.—588, 25 m.—589, 25 m.—590, 29 m.—591, 24 m.—592, 25 m.—593, 25 m.—594, 25 m.—595 32 m.—596, 19 m.—600, 25 m.—607, 22 m.—608, 26 m.—609, 21 m.—611, 17 m.—612, 19 m.—Bloc A, No. 8, 3e rang, 50 m.—Bloc A, No. 9, 3e rang, 50 m.—Rivière Ottawa, No. 605, 23 m.—606, 23 m.—607, 50 m.—608, 47½—609, 40 m.—610, 28 m.—611, 26 m.—Rivière Gatineau, No. 615, 28½ m.—616, 29 m.

Agence du Saint-Maurice. Saint-Maurice, No. 13 ouest 50 m.—No 14 ouest 50 m.—Rivière Pierriche, No. 1 est 35 m.—Rivière Trench, No. 2 est 35 m.—Isle Bostonnais, 10 m.—Rivière Bostonnais, No. 4 nord 25 m.—No. 4 sud 20 m.—Arrière Rivière Bostonnais No. 2 sud, 40 m.—Arrière No. 3 sud, 45 m.—Arrière No. B. sud 25 m.—Arrière rivière Batiscan, No. 7 est 38 m.—Arrière rivière Bostonnais, No. C sud 20 m.—Rivière Batiscan, No. 7 est 24 m.

Agence du Lac Saint-Jeau. No. 135, Arrière Oulatchouan, ouest 16 m.—No. 136, Arrière, 20 m.—No. 139, Lac des Commissaires, sud-ouest 24 m.—No 141, partie ouest, Rivière Métabetchouan 20m.—No 141, partie est, Rivière Métabetchouan 17 m.—No. 142, Rivière Métabetchouan 25 m.—No. 145 ouest du Lac Kamamingougue 36 m.—No. 144, ½ sud Rivière Métabetchouan 20 m.—144½ nord 20 m.—No. 123, Rivière Petite Périlouka 50 m.—No 124 50 m.—Limite Canton Rose, 4 m.—Limite canton Kenogami No. 1, 7 m.—No. 2, 8 m.—Limite canton Dalmas 21½ m.—Limite Rivière Marguerite, No. 169 32½ m.

Agence du Saguenay. Rivière Malbaie, Nos. 1, 54 m.—No. 3, 34 m.—No. 4, 32 m.—No. 5, 38 m.—No. 6, 45 m.—No. 7, 47 m.—No. 8, 24 m.—No. 9, 58 m.—No. 10, 45 m.—No. 11, 36 m.—No. 12, 42 m.—No. 13, 35 m.—No. 14, 37 m.—No. 15, 60 m.—No. 16, 60 m.—No. 17, 54 m.—No. 18, 49 m.—Limite canton Périgny 21m.—Limite Lac des Sables, 4½m.—Limite Rivière au Rocher, No. 1, 48 m.—No. 2, 58 m.—No. 3, 48 m.—No. 4, 40 m.—No. 5, 40 m.—No. 6, 28 m.—No. 7, 32 m.—Bras N. O., 20 m.—Rivière Manitou, No. 3 est 32 m.—No. 3 ouest, 32m.—No. 4, 24 m.—Rivière à la Chaloupe, 32 m.—Rivière la Trinité, No. 1 est 50 m.—No. 1 ouest, 59 m.—No. 2 est, 50 m.—No. 2 ouest, 50 m.—Rivière Petite Trinité No. 1 est, 14 m.—No. 1 ouest, 14 m.—No. 2 est, 14 m.—No. 2 ouest, 14 m.—Rivière Calumet, No. 1 est, 25 m.—No. 1 ouest, 25 m.

Agence de Montmagny. Rivière Noire No. 56, 20 m.—No. 58, 13 m.—Limite canton Roux, 16½m.—Canton Rolette, 22m.—Canton Montigny 12½.

Agence de Grandville. Limite canton Parke 6½ m.—Limite canton Pohenegamook, 24½ m.—Rivière Boisbouscache No. 2, 12 m.

Agence de Rimouski. Limite canton Nollette No. 1, 30 m.—No. 2, 12½ m.—Limite canton Macpés, 12 m.—Limite canton Cabot No. 2, 16½ m.—Limite canton Matane, 54 m.—Limite canton Lepage No. 1, 43 m.—Rivière Kedswick No. 2, 10m.—Rivière Caspé, 21 m.—Limite canton Dalbairre Ouest, 45 m.—Canton Dalbairre "Grand Méchin," 8 m.—Canton Dalbairre Est, 43 m.—Limite canton Romieux ouest 41 m.—Limite canton Romieux Est 41 m.—Limite arrière canton Romieux No. 1, 45 m.—Limite arrière canton Dalbairre No. 1, 47 m.

Agence de Gaspé. Limite canton Cap Chat est 28 m.—Ouest 38½ m.—Limite canton Tourelle ouest, 41½ m.—Est, 43 m.—Limite canton Christie 46½ m.—Limite canton Duchesney ouest, 33 m.—Canton Tashereau 54 m.—Limite canton Denoue 19 m.—Rivière Magdeleine No. 1 ouest, 50 m.—No. 2 ouest, 50 m.—No. 1 est, 50 m.—No. 1 sud, 50 m.—No. 2 sud, 50 m.—Rivière Darnmouth, No. 1 nord 19½.—No. 1 sud 24 m.—Arrière Rivière Darnmouth, No. 1 nord 32 m.—Rivière Sydenham, sud 17½ m.—Limite Gaspé nord 12 m.—Rivière Saint-Jean, sud No. 1 12 m.—Nord 14 m.—Limite canton Malbaie No. 2, 8 m.—Gaspé Baie sud 11 m.—Limite canton Rameau No. 2 21 m.

Agence de Bonaventure. Rivière Patapedia, 3 1/5 m.—Canton Patapedia, No 1, 8 m.—Petite Rivière Rouge, 5 m.—Limite Millstream No. 3, 12 m.—Rivière Matapedia No. 1.—Canton Milnikak, 15 m.—Limite Asmetquagan No. 1 est, 12 m.—No. 1 ouest, 12 m.—No. A, 9 m.—Clark's Brook, 15 m.—Rivière Ristigouche No 4, 10 m.—Rivière Esouminac 11 m.—Arrière Rivière Nouvelle No. 1 ouest 10 m.—Canton Nouvelle No 2 ouest, 9 m.—Rivière Grande Cascapedia, 35 m.—Limite Ruisseau Joshua, 4 m.—Ruisseau Jonathan, 3m.—Rivière Petite Cascapedia Branche Est, No 3 ouest 14 m.—Branche Est No. 3 est, 14 m.—Rivière Patapedia Limite Branche Est No. 1, 22 m.—Branche Ouest No. 1 ouest 26 m.—Branche ouest No. 1 Est, 20½ m.—Rivière Patapedia "Branche principale" 11½ m.—Rivière André 6 m.

CONDITIONS DE LA VENTE. Les locations ci-dessus décrites, suivant l'étendue donnée, plus ou moins, seront offertes en vente, à une mise à prix à être déterminée le jour de la vente.

E. J. FLYNN, Commissaire des Terres de la Couronne.

BELL TÉLÉPHONE 2392. R. G. GAUCHER. Peinture à l'épreuve du feu et l'eau. Premier prix obtenu à l'Exposition Provinciale OTTAWA 1879. Diplôme obtenu à l'Exposition de Montréal 1881-1882.

IMPORTATEUR DE FERRONNERIES. 218 et 221 rue St-Paul. MONTREAL.

J. L. DUHAMEL. Marchand-Tailleur. 1680 rue Ste-Catherine. 3e porte de la rue St-Denis. Montréal.

Assortiment complet. Tweeds Français, Anglais, Ecosais, Etc., Etc. à très bas prix.

Cie de Téléphone Bell du Canada. BUREAU PRINCIPAL: 30-RUE ST-JEAN-30. MONTREAL.

La Compagnie vendra ses instruments à des prix variant de \$7 à \$25 par paire. Les "Standard Bell Telephone set" (protégé par une marque de fabrique enregistrée) dont le but spécial est de donner un service parfait et CONSTANT, est celui dont la compagnie se sert pour ses abonnés et il est supérieur à tout autre outillage téléphonique qui ait été mis jusque'ci sur le marché.

HUDON, HÉBERT & CIE.

IMPORTATEURS DE

Vins, Liqueurs et Provisions

EN GROS

304 et 306 RUE ST-PAUL — 143 et 145 des Commissaires.

N. B.—Nous faisons une spécialité des VINS DE MESSE, et tenons constamment en mains, pour cet usage, les vins de Sicile, Tarragone et les Sauternes.

**Les Sucres Granulés,
les Sucres Jaunes et
les Sirops de la**

St. Lawrence Sugar Refining Co.

SONT PURS.

- PAS DE BLEU -

Aucune matière colorante n'est employée dans la fabrication de

NOS SUCRES GRANULÉS.

FONDÉE EN 1837

L. W. TELMOSSE & Cie.

(Successeurs de Gaucher & Telmosse.)

IMPORTATEURS DE

Epiceries, Vins, Liqueurs, Conserves alimentaires etc.,
87 et 89 Rue des Commissaires, 242, 244 et 246 rue St-Paul, Montréal

N. B.—Nous faisons une spécialité des VINS DE MESSE, SICILE, TARRAGONNE et nous tenons constamment en mains les vins de SAUTERNE et CLARETS.

G. G. GAUCHER.

Farines, Provisions, Produits de la ferme,

SEUL AGENT EN CANADA DE
LA POUDRE ENGRAISSIVE et NOURRISSANTE pour les Chevaux et bêtes à corne.

Tonique, Stomachique, Depurative et Vermifuge.

91 et 93 rue des Commissaires,
MONTREAL.



A. RACINE & CIE

IMPORTATEURS DE

Marchandises françaises, anglaises et américaines.

Toujours en mains, un assortiment complet de

Fils de coton de Brooks, Chapeaux de Paille, Tabac Canadien.

Laine et toiles du pays échangées pour des marchandises sèches. Nous avons aussi toujours en mains les CLAQUES et PARDESSUS que nous vendons avec les plus fortes escomptes alloués.

334 et 336 rue St-Paul et 169 rue Des Commissaires, Montréal.

A. Ferland & Cie

FABRICANTS

Soda, Ginger Ale, Cidre Champagne

Et de toniques au houblon.

Agents de la célèbre eau minérale
St-Benoit.

103 & 109 RUE CAMPEAU.

Ordres promptement exécutés
TELEPHONE 6806.

ETABLIS EN 1855.

J. CHRISTIN & CIE.

FABRICANTS DE

BOISSONS GAZEUSES,

Cidre Champagne, une spécialité.
Ginger Ale.

Mexican Cream Soda, Eau Apollinaire, Soda
" Lemonade et Vichy en Syphons et
" Ginger Beer en Cylindre.
Etc, Etc, Etc.

Seuls agents pour l'Eau Minérale de Varennes

MARCHANDS DE GLACE.

149 Rue Sanguinet, Montreal.
D. W. GAGNON, GÉRANT.

H. LAPORTE.

J. B. A. MARTIN.

J. O. BOUCHER.

LAPORTE, MARTIN & CIE

EPICIERIERS EN GROS

IMPORTATEURS DE VINS ET LIQUEURS - COMMISSIONNAIRES EN PROVISIONS

Agents pour le Canada des célèbres Cognacs Richard

No 2542, RUE NOTRE-DANE

COIN DE LA RUE DES SEIGNEURS MONTRÉAL.

FONDÉE EN 1851

N. QUINTAL & FILS,

Epiciers et Marchands de Liqueurs (en Gros)

Nous offrons au commerce 250 quarts de LARD, très gras et très beau.
Demandez nos prix.

274 rue ST-PAUL, Montréal.

Médaille d'Or à l'Exposition e Québec.

Médaille à l'Exposition de Toronto

Compagnie Centrale de la Charente

ALEXANDRE MATIGNON & CIE

COGNAC

Véritable Cognac, Fine Champagne, en fûts, bouteilles, flasks, carafes.

AGENTS:

A Québec: H. Beutey, rue de la Fabrique.

A Brantford: T. S. Hamilton & Cie.

A MONTRÉAL: J. A. McCARVILLE, 260 St-Jacques, coin McGill.

Prenez de sa mesure des contrefaçons.

THIBAudeau BROS & CO.

IMPORTATEURS DE

MARCHANDISES, FRANCAISES, ANGLAISES ET AMERICAINES.

332 RUE ST-PAUL, Montréal,

QUÉBEC, WINNIPEG ET LONDRES, ANGLETERRE.

EAU DE CONTREXEVILLE.

—SOURCE DU PAVILLON—

bue comme eau de table, prévient et guérit la gravelle, la goutte, le diabète et les maladies des voies urinaires.

∞. *EAU DE VICHY* ∞

—SOURCE DUBOIS—

rétablit l'estomac, prévient et guérit la dyspepsie, rend l'appétit.
Se trouvent chez tous les pharmaciens, et chez

And. Brisset et Fils, Importateurs, 393 rue St-Paul, Montréal.

MAISON FONDÉE EN 1864.

D.C. BROSSEAU

EPICIER EN GROS

Importation directe des pays de production.

Thés, Cafés, Vins, Liqueurs, Sucres,
Sirops, Mèllasses, Conserves alimen-
taires, et article d'assortiment
général.

SPECIALITÉ.—Epices et Cafés moulus et empaquetés à son moulin à épices "City Coffee and Spice Mills."

SPECIALITÉ.—Célèbres poudres à pâte "Victoria" et "Alba-bi". [Marqué de la fabrique enregistrée.]

VINAIGRES purs de la grande manufacture de vinaigre "Brosseau et Cie.", coin des rues Bonsecours et Champ-de-Mars

ENTREPOTS ET BUREAUX

**NOS 1436, 1438 ET 1440, RUE NOTRE-DAME,
MONTREAL.**

Nos Prix Courants

Table listing various goods and their prices, including categories like 'This', 'Cafés verts', 'Cafés rôtis', 'Epices', 'Fruits secs', 'Spiriteux', and 'Liquors Courants'.

Table listing various goods and their prices, including categories like 'Anisette', 'Vins', 'Vinaigre', 'Confitures en canistres', 'Gélées en canistres', 'Gélées en tumbler', 'Divers', 'Savons', 'Câble', 'Ficelles', 'Vernis', and 'Pâtres et dentures alimentaires'.

Table listing various goods and their prices, including categories like 'Sagon', 'Manioca', 'Taploca', 'Barley pot', 'Lait concentré', 'Nestlé's food', 'Rolled oats', 'Dessicated wheat', 'Chocolat Ménéfin', 'Farine préparée', 'Brodie & Harvie XXX', 'Normandin', 'Poudre à Boulanger', 'CONSERVES', 'Homards', 'Sardines', 'Maquereau', 'Saumon', 'Huîtres', 'Tomates', 'Pois', 'Haricots de Boston', 'Blé-d'inde', 'Pieds de cochon', 'Poulet rôti', 'Dinde rôtie', 'Langue', 'Soupe assortie', 'Cornichons aromatiques', 'Sirop de merisier', 'Produits chimiques', 'Allun', 'Borax', 'Bleu (carré)', 'Pearline', 'Camphre anglais', 'Camphre américain', 'Couperose', 'Gomme arabe par lb', 'Gomme épinette', 'Indigo Madras', 'Indigo Bengal', 'Soda à laver', 'Soda à pâte', 'Soufre poudre', 'Soufre bâtons', 'Acide carbonique', 'Soda caustic', 'Sels d'Epsom', 'Extrait de Campêche', 'Extrait de Paqueté', 'Sulph. de morphine', 'Opium', 'Acide oxalique', 'Iodure de potasse', 'Quinine', 'Salpêtre', 'Crème de tartre', 'Acide tartrique', 'Vitriol', 'Chlorure de Chaux', 'Essences et extraits', 'Eau de Cologne', 'Eau de Cologne Hoyt's', 'Eau de Floride Murray & Lemman', 'Produits pharmaceutiques', 'Huile de ricin', 'Huile de foie de morue', 'Trésor de nourriture', 'Sirop Dr Coderre', 'Hop Bitters', 'Radway Ready Relief', 'Pain Killer'.

Table listing various goods and their prices, including categories like 'Spécialités de L. Robitaille', 'Elixir Résineux Pectoral', 'Restaurateur de Robson', 'Pilules Antibiliaise', 'Spéc. Antiasthmat.', 'Anticholérique', 'Salsepareille', 'Onguent antihémor.', 'Onguent antidart.', 'Onguent magique', 'Pommade', 'Baume Catarrhal', 'Eue-douleur dentaire', 'Poudre dépurative', 'Spécifique', 'Vermifuge', 'Spavin-Cure', 'Colic-Cure', 'Pastilles Vermifuges', 'Spécialités de Wallace Dawson', 'Spécifique du Dr Noswood', 'Crème de Chocolat', 'Stop-it', 'Rheumatic Cure', 'Morrhuo-Creosol', 'Remède du Dr Park', 'Spécialités du Dr. J. G. Lavolette', 'Sirop de térébentine', 'Picault & Contant', 'Elixir pulmonaire Balsamique', 'Biscuits purgatifs parisiens', 'Pastilles à vers', 'Poudre de condition', 'Huile de foie de morue', 'Emulsion de foie de morue', 'Huile Vétérinaire', 'Essence d'Épinette', 'CUIRS', 'Cuir à sem.', 'Cuir Buffalo', 'Slaughter No 1', 'Harnais', 'Vache cirée mince', 'Vache cirée forte', 'Vache sur le grain', 'Vache grain écossais', 'Taure française', 'Taure anglaise', 'Taure canadienne en peau', 'Veau canadien', 'Veau français', 'Vache fendue moyenne', 'Vache fendue forte', 'Vache fendue petite', 'Carton cuir canadien', 'Cuir verni grainé', 'Cuir verni uni', 'Mouton mince', 'Mouton épais', 'HUILES', 'Huile de morue T. N.', 'Huile de loup-marin', 'Huile paille', 'Huile de lard extra', 'Huile de lard extra No 1', 'Huile d'olive pour ma-chine', 'Huile d'olive à bouche', 'Huile d'olive à lampion', 'Huile de spermaceti', 'Huile de marsouin', 'Huile de pétrole', 'Huile de pétrole par lot', 'Huile améric.', 'ALLUMETTES', 'Telegraphe la'caisse', 'Telephone', 'Star No 2', 'Carnaval', 'Parlor', 'Louisville', 'BALAIS', 'Balais A à 4 cordes', 'B à 3', 'M à 4', 'X à 3', 'O à 2', 'O à 3', 'P à 2', 'Petits balais (duste)'.

LE PRIX COURANT

REVUE HEBDOMADAIRE

Du Commerce, de la Finance, de l'Industrie, de la Propriété foncière et des Assurances.

BUREAU : No 35, rue St-Jacques, Montréal

ABONNEMENTS :

Montréal, un an.....\$2.00
Canada et États-Unis..... 1.50
France.....fr. 12.50

Publié par

Société de Publication Commerciale

J. MONIER, Directeur.
F. E. FONTAINE, Gérant.
Téléphone 2602.

MONTRÉAL, 28 OCTOBRE 1892

LA PERSÉVÉRANCE.

Avec la promptitude de décision et la fermeté de caractère, la persévérance est une des plus précieuses qualités de l'homme d'affaires. Il n'y a pas de commerce, d'industrie ou d'emploi quelconque qui, si on y persévère, ne finisse par faire vivre comme il faut son homme. Tandis que celui qui changera de commerce, d'emploi ou de plan à chaque instant, est sûr de passer toute sa vie dans la gêne, peut-être dans la misère et le mieux qu'il pourra atteindre ce sera la médiocrité—par celle dont parle Horace.

.... Labor omnia vincit
Improbis.....

dit le poète latin; c'est le travail ardu et persévérant qui vient à bout de tout. Les Anglais ont une expression dont ils se servent pour vanter les qualités d'un homme probe et droit : *single minded man*, l'homme d'un seul sentiment, d'une seule pensée, d'un seul but.

Un auteur anglais raconte qu'il a connu un marchand qui, ayant ouvert un magasin, s'est rendu là le matin et en est parti tard le soir pendant cinq semaines avant de pouvoir faire une seule vente. Et cet homme a fini par amasser dans ce magasin une jolie fortune, par son travail ardu et persévérant.

Il n'est aucune carrière qui soit exempte de contrariétés, dans laquelle on ne soit pas exposé à se trouver en face de difficultés imprévues et en apparence insurmontables. Et si, en face d'une de ces difficultés, on se laisse décourager, on renonce à son dessein, à son commerce, à sa carrière, sous prétexte d'en essayer une autre, on ne fait que se préparer de nouveaux déboires et de nouvelles reculades.

La persévérance, en face de ces difficultés, ne se décourage pas; même si elle ne peut pas les surmonter elle tâche de les tourner; si elle ne passe pas dessus, elle passe à côté, dût-elle revenir au point de départ pour trouver la voie qui mène au-delà de ces difficultés. Mais elle n'abandonnera pas la partie et ne restera pas inerte, passive, devant l'obstacle qu'un effort puisse surmonter.

Lucain attribue à César ces mots : *Nescit virtus stare loco*. Le courage ne doit pas rester au même lieu, il faut qu'il avance, coûte que coûte.

Puisque nous avons déjà mentionné des grands hommes de l'an-

tiquité, citons Démosthènes qui, se destinant à la vie publique et voulant devenir orateur, malgré le bégaïement dont il était affligé, parvint à force de travail et de persévérance à réformer sa voix et à parfaire tellement sa diction qu'il devint le plus célèbre orateur d'Athènes.

La persévérance alliée à la fermeté de caractère, produit ces hommes qui, une fois qu'ils ont décidé de faire quelque chose, s'y mettent de toutes leurs forces, y emploient toutes leurs facultés, procédant lentement, mais sûrement, et finissent toujours par y arriver. *Chi va piano, va sano: chi va sano, va lontano*, dit le proverbe italien. Rarement ceux qui se précipitent, qui veulent faire vite et beaucoup, ont la vertu de persévérance. Autant ils mettent de fougue à entamer l'affaire ou l'entreprise, autant ils se découragent vite aux premières difficultés. S'il arrive quelquefois, cependant, qu'un de ces impétueux réussisse, chose très rare, il est certain au contraire que ceux qui vont sagement, toujours le même train, mais avec la résolution ferme d'arriver et la persévérance dans cette résolution, arrivent toujours à leur but.

On a souvent pris l'aiguille aimantée et la girouette comme les deux emblèmes de l'inconstance et la versatilité. Cependant l'une et l'autre représentent aussi la constance, l'une indique toujours le nord et l'autre la direction du vent. L'esprit de l'homme d'affaires, dit un confrère, peut, par moment, être entraîné dans une autre direction, mais, comme l'aiguille aimantée, il doit toujours revenir vers le pôle; et comme la girouette, il doit toujours être alerte pour savoir d'où souffle le vent.

Nous recevons la communication suivante :

DÉPARTEMENT DE L'AGRICULTURE ET DE LA COLONISATION.

Québec, 24 oct. 1892.

Cher monsieur,

Depuis l'émission de ma dernière circulaire au sujet de l'octroi d'une prime pour encourager la fabrication du beurre en hiver, j'ai reçu, de différentes sources, un grand nombre de communications, me demandant si c'est l'intention du gouvernement de continuer pendant quelques années la politique inaugurée cet automne.

Je vous autorise à informer les personnes engagées dans l'industrie laitière que notre intention est de maintenir cette politique pendant trois années consécutives à partir du 1er juillet 1893, en outre de l'année courante, pourvu cependant que la Chambre y donne son assentiment, à la prochaine session; le gouvernement lui demandera cet assentiment.

Je dois ajouter que pour pouvoir recevoir cette prime, les beurrieres, ou fromageries converties en beurrieres, devront appartenir à un syndicat, à moins que pour raisons suffisantes, elles ne soient relevées de

cette obligation par le Département. Cette condition cependant ne s'appliquera pas à l'année courante.

Croyez-moi,

Cher monsieur,

Votre bien dévoué,

LOUIS BEAUBIEN,

Commissaire de l'Agriculture et de la Colonisation.

LA SITUATION DES BANQUES.

A la fin de septembre dernier, le mouvement des récoltes avait déjà commencé et avait amené la sortie de billets de nos banques pour un montant de \$2,300,000 de plus qu'à la fin d'août. L'activité commerciale produite par ces transactions en grains, fourrages, produits de la laiterie, etc., a amené également une augmentation de \$1,800,000 dans les escomptes. Ce sont par conséquent, des fonds prêtés par les banques qui ont servi aux achats des récoltes, et pendant ce temps, les cultivateurs, probablement aussi pour un peu le commerce ont augmenté leurs dépôts d'environ \$1,750,000; comparée à celle des mois précédents, cette augmentation est peu considérable; elle indique que les fonds circulent de la main à la main et ne vont pas, comme auparavant, se cacher immédiatement dans les caisses des banques.

L'augmentation de la circulation et des dépôts a porté le passif total des banques—non compris le capital ni le fonds de réserve—à \$3,500,000 de plus que le mois précédent, mais l'augmentation correspondante de l'actif est de \$4,000,000, dans lequel chiffre figurent: escomptes, augmentation \$1,800,000,000; prêts sur titres, augmentation \$2,300,000, de sorte que les banques ont placé, ici, avantageusement, le surplus de fonds qu'elles ont eu à leur disposition.

Les placements aux États-Unis, à la date du rapport, étaient tombés à \$24,211,335, de \$24,809,507 qu'ils étaient le mois précédent. Il est probable toutefois que, avec les taux élevés que commandent actuellement les capitaux à New-York et à Chicago, une partie des fonds rapelés à la fin du mois dernier sont retournés depuis sur ces marchés qui, pour le moment, sont plus avantageux que le nôtre. A cette période de l'année où nos importations du printemps, payable à quatre mois, viennent à échéance, nous avons aussi d'importantes exportations contre lesquelles nous tirons sur l'Angleterre et, cette année, la balance du commerce paraît être de notre côté puisque nos comptes courants avec l'Angleterre se soldent par une augmentation à notre crédit d'environ \$200,000 pour le mois d'août. Que sera-ce donc lorsque nous aurons à mettre en compte nos exportations de grains?

Voici l'état comparatif de la situation des banques d'après la *Gazette du Canada*, aux dates ci-après mentionnées :

	PASSIF	
	31 août 1892	30 sept. 1892
Capital autorisé.....	\$75,958,685	75,958,685
Capital versé.....	61,640,390	61,652,233
Réserves.....	24,772,564	24,826,594
Circulation.....	32,646,187	34,927,815
Dépôts des gouvernements.....	5,409,302	5,451,874
Dép. publics remb. à demande.....	64,764,748	65,753,885
Dép. publics remb. après avis.....	98,058,015	98,831,088
Dép. ou prêts d'autres banques garantis.....	155,000	150,000
Dép. ou prêts d'autres banques non garantis.....	3,501,208	3,491,261
Balances dues à d'autres banques sur échanges journaliers.....	152,488	126,002
Balances dues à d'autres banques à l'étranger.....	211,765	139,343
Balances dues à d'autres banques en Angleterre.....	4,631,499	4,373,087
Autres dettes.....	226,561	232,799
Totaux, passif.....	\$209,756,866	213,477,549
	ACTIF.	
	31 août 1892	30 sept. 1892
Espèces.....	6,703,823	6,770,649
Billets du Dominion	12,457,887	11,903,854
Dépôts en garantie de la circulation..	1,761,259	1,761,259
Billets et chèques d'autres banques..	7,031,487	7,899,713
Prêts à d'autres banques en Canada, garantis.....	156,581	150,000
Dépôts faits à d'autres banques au Canada.....	4,163,411	4,457,187
Dû par d'autres banques sur échanges journaliers.....	240,456	196,343
Balances dues par banq. étrangères..	24,809,507	24,211,355
Balances dues par banq. anglaises....	1,323,559	1,261,908
Obligations fédérales.....	3,328,421	3,328,421
Valeurs mobilières autres que les fonds fédéraux.....	8,995,858	8,428,534
Valeurs de chemins de fer.....	7,840,507	8,068,091
Prêts sur titres et valeurs.....	17,487,343	19,828,270
Escomptes et avances.....	186,312,886	188,167,135
Prêts aux gouvernements.....	1,086,240	1,296,351
Effets en souffrance.	2,379,312	2,303,589
Immeubles.....	1,105,538	1,123,258
Hypothèques.....	846,409	839,506
Immeubles occupés par les banques....	4,583,162	4,622,679
Autres valeurs.....	1,438,758	1,514,723
Totaux, actif.....	\$294,052,600	298,133,431

Veut-on avoir des roses en hiver ?

Quand fleurissent les dernières roses des quatre saisons, les roses du Roi ou toutes autres, coupez les boutons au moment où ils vont s'épanouir, cachez leur tige avec de la cire, enfermez-les hermétiquement dans un cornet de papier, et suspendez-les dans une armoire.

En décembre, janvier ou même février, il suffit de brûler l'extrémité de la tige, et de placer le bouton dans l'eau froide pour obtenir une charmante rose épanouie.

Un marchand de Toronto a fait une tournée dans la partie sud-ouest d'Ontario pour acheter du beurre qu'il doit expédier au Japon. Il a acheté entr'autres un lot de la beurrierie "Pleasant View," près d'Owen Sound; ce lot est mis en jarres de verre, hermétiquement fermées, empaquetées dans de fortes caisses. Le Pacifique Canadien, qui prend un intérêt bien naturel à cette expédition, a promis de voir à ce que les marchandises soient promptement rendues à destination.

Actualités

Les Américains ne connaissent pas d'obstacle! Il vient de se fonder une société pour l'exploitation du Popocatepetl. Ce volcan donne du soufre de qualité supérieure en très grande quantité. Les spéculateurs à la tête de l'entreprise veulent le recueillir et le vendre aux fabricants.

L'usage de l'aluminium se répand jusque dans la chirurgie. Un citoyen de l'Etat de Vermont, aux Etats-Unis, possède un nez de ce métal.

Il y a en France près de quatre millions et demi de cultivateurs. Sur ce nombre, les 70% soit 3-150,000 sont des propriétaires fonciers, dont 2,150,000 possèdent la totalité de leurs cultures et 1-375,000 travaillent en même temps leurs propres terres et celles d'autrui.

En 1869, les faillites étaient en Saxe de 150 par an. En 1875 elles étaient de 300. Elles atteignaient le nombre de 718, en 1887. Trois ans plus tard, en 1891, elles dépassent 1,430, officiellement 1,437.

Dans le procédé de la fabrication du coke, le charbon augmente en volume de 25 à 50 pour cent.

Une tonne de charbon anthracite mesure, en moyenne, de 40 à 43 pieds cubes; une tonne de charbon mou mesure de 43 à 48 pieds cubes.

La station centrale des chemins de fer, dans les terrains de l'Exposition, à Chicago, où tous les trains d'excursions déposeront leurs voyageurs, sera une élégante construction en fer, du coût de \$225,000, et pourra contenir 25,000 personnes à la fois.

Les plus grosses locomotives de trains de marchandises dépensent de 90 à 100 gallons d'huile, chacune, par année, pour lubrifier leurs essieux, mouvement, etc.

Il y a des caisses d'épargne scolaires dans les écoles primaires de Belgique; 170,000 écoliers sur les 600,000 qui fréquentent ces écoles, sont déposants et ont à leur crédit plus de 500,000 francs.

Dn *Canadian Grocer*: M. Chas. P. Hébert, de MM. Hudon, Hébert & Cie, Montréal, succèdera probablement à M. E. B. Greenshields comme président de la Chambre de Commerce de Montréal. Il en est maintenant le vice-président et a rendu de grands et utiles services au bureau dans d'autres charges. Ses droits à la succession sont admis par le bureau, et s'il ne la recueille pas c'est qu'il n'en voudra pas.

Sait-on combien de journaux s'impriment à Paris? Deux mille! Combien en lit-on?... La France compte 5,351 journaux ainsi répartis: 2,000 pour Paris, 3,180 pour les départements, 123 pour l'Algérie et la Tunisie, 48 pour les colonies.

Une célébrité de l'horlogerie suisse, du Locle, met la dernière main à une horloge parlante.

Grâce au phonographe, cela ne pouvait manquer. L'horloge en question est conçue de façon à recevoir et à répéter, au moment choisi, les instructions verbales qu'il plaira à son propriétaire de lui confier. Ainsi, ceux qui ont le réveil difficile pourront se faire rappeler d'une voix tonitruante par leur pendule qu'ils ont un rendez-vous important à une heure matinale.

Cela remplacera très avantageusement un valet de chambre, et les occasions où l'horloge parlante pourra trouver une utile application sont nombreuses.

La sucrerie de Farnham est en pleine opération, déjà bon nombre de chars de sucre sont partis de l'usine. Les gares sont encombrées de chars de betteraves.

Malgré les pluies et de toutes sortes de contre-temps, la sucrerie travaillera certainement 12,000 tonnes cette année. Le sucre est très blanc.

M. Wilbrod Dorval est le machiniste en chef des usines.

M. Octave Ouellette, représentant du gouvernement provincial pour la question du *bonus*, est venu à Farnham ces jours derniers s'entendre avec le comptable de la sucrerie pour les paiements aux cultivateurs.

Une dizaine de milliers de dollars ont déjà été répandus parmi les cultivateurs de betteraves; voilà une culture payante.

Le juge Davis, de Mineral Point, Ohio, a fait l'essai cette année de faire ses foins avec une moissonneuse-lieuse, et il a parfaitement réussi, paraît-il. Les bottes ainsi liées ont séché parfaitement en quinzaine et le foin, même, y a gagné en qualité, conservant sa couleur verte et retenant son arôme que le séchage au soleil fait perdre. L'absence de poussière et de sable est encore un grand avantage de ce procédé. M. Davis a coupé ainsi vingt-cinq acres de mil et il dit que par ce procédé, son foin a gagné en valeur au moins \$2.00 par tonne, sans compter l'économie de la main d'œuvre. C'est à essayer dans notre province où le foin est une des principales récoltes de nos cultivateurs.

Il a été employé, l'année dernière, dans le monde entier, onze millions huit cent trois mille balles de coton.

Les compagnies américaines d'assurance sur la vie ont payé, en totalité, tout près de \$1,000,000,000 aux ayants-droits de leurs assurés.

L'EQUITABLE, des Etats-Unis,

Compagnie d'assurance sur la Vie.

—x 1er Janvier 1892 x—

ACTIF	\$136,198,518 58
PASSIF — Y compris la Réserve sur toutes polices en vigueur (calculée à 4 p. c.) et la Réserve spéciale (pour l'établissement d'une évaluation à 3 p. c.) de \$1,500,000	109,905,537 82
Excédant total non distribué	\$ 26,292,980 58
Reve	\$ 39,054,943 85
Nouvelles polices souscrites en 1891	\$233,118,331.00
Assurances en cours	\$304,894,557.00

La POLICE TONTINE LIBRE (la dernière forme d'assurance de la société) ne contient aucune restriction au sujet de la résidence, des voyages, de l'occupation au bout d'un an. Incontestable après un an, et non-confiscable après trois ans. Les réclamations sont payées immédiatement sur réception de preuves satisfaisantes du décès.

SEARAGENT P. STEARNS, Gérant gén'l pour le Canada. P. H. LAFERRIERE, Inspecteur.

On écrit de Londres: "Les exportations d'œufs du Canada, cette année, n'ont pas donné beaucoup de satisfaction, à cause du mauvais emballage et du défaut de soin dans le choix des œufs aux points d'expédition. Les efforts qui ont été faits pour rétablir le commerce du beurre canadien ont eu plus de succès, mais là encore la grande difficulté est le manque de moyens de transport rapides de votre marché au nôtre. Il nous paraît évident, à nous qui avons fait une étude sérieuse du commerce d'exportation du Canada, que ce commerce ne pourra se développer considérablement avant que les compagnies de vapeurs ne fournissent un transport plus rapide."

Une nouvelle fabrique d'allumettes va être établie à Louiseville, sous le nom de "The Montreal Match Company." Une charte est demandée pour la compagnie.

Les manufacturiers de caoutchouc des Etats-Unis se sont syndiqués en une immense corporation au capital de \$50,000,000, sous le nom de "United States Rubber Company."

PRECEPTES

"Si vous voulez obliger un ami, donnez-lui de l'argent, si vous pouvez le faire, mais ne lui endossez jamais de billet. Votre signature doit être sacrée pour vous; elle appartient à vos créanciers qui ont eu confiance en vous."

En fermant la porte de votre magasin le soir, laissez en dedans toutes vos préoccupations d'affaires. Les emporter à la maison serait vous préparer une vie de trances continuelles, sans paix ni trêve qui vous conduirait bientôt à l'affaiblissement intellectuel, au ramollissement de cerveau, à la folie et enfin à la mort.

Assurez votre propriété contre l'incendie, votre vie contre la mort et les accidents; étant sans inquiétude de ces deux côtés, vous aurez plus de ressources intellectuelles à mettre dans la conduite de vos affaires.

Faites bien comprendre à vos commis qu'il est nécessaire de servir avec attention et politesse les plus petits acheteurs.

Le crédit est souvent trop facilement obtenu et l'on achète trop souvent plus qu'on ne peut raisonnablement s'attendre. Tâchez d'éviter l'un et l'autre de ces deux écueils.

La concurrence est partout active et ardente; le seul moyen d'y résister avec succès, c'est d'acheter des meilleures maisons, aux plus bas prix possibles. Pour cela il faut consulter les colonnes d'annonces du PRIX COURANT.

Ne laissez jamais un client attendre, sans lui avoir demandé ce qu'on peut faire pour lui et l'avoir prié de s'asseoir en vous excusant de ne pouvoir le servir immédiatement, si vous êtes occupé avec un autre client. Mais toute autre occupation dans le magasin doit être mise de côté pour servir le client.

Ayez votre livre de commandes dans un endroit propice, à portée de ceux qui servent au comptoir et remettez-le à la même place, après la commande remplie.

Association Immobilière.

Une assemblée générale spéciale de l'Association Immobilière a eu lieu jeudi soir, le 13 octobre dernier.

Etaient présents: MM. A. Levéque, Dr. Durocher, M. N. Delisle, G. Lamothe, Lucien Huot, Ans. Labrecque, J. A. Vaillancourt, Elzéar Lamontagne, Alph. Brazeau, Jos. Lamoureux, Achille Latour, A. Lapière, Jos. Versailles, Louis Michon, Peter Donovan, W. F. Light-hall, Rev. John Jones, F. D. Monk, Martin Hart, John Power, Andrew Finn, Wm D. Sharp, W. Kerfut, John Kane, etc.

M. Peter Donovan fut appelé à présider l'assemblée.

Après lecture du procès verbal de l'assemblée précédente, le Rev. M. Jones ouvrit la discussion sur la question de la taxe d'école, faisant remarquer que les commissaires d'école avaient obtenu une augmentation de 5c par \$100 dans le taux

de la taxe et que, d'un autre côté, les cotiseurs avaient augmenté l'évaluation des propriétés taxables de \$8,000,000, de sorte que les commissaires vont percevoir beaucoup plus qu'ils ne demandaient.

M. F. D. Monk proposa alors, secondé par le Rev. M. Jones que :

Vu l'augmentation de la taxe scolaire et les fonds considérables à la disposition des commissaires d'écoles, la question de la réduction de la taxe et du mode de nomination des commissaires soit soumise à un comité composé de MM. le Dr. Durocher, Lucien Huot, W. F. Lighthall, Geo. Renault, Owen McGarvey, Peter Donovan, E. L. de Bellefeuille, Alfred Joyce, E. B. Green-shields, A. Levêque, Nolan de Lisle, Geo. W. Stephens, Anselme Labrecque, J. A. Vaillancourt, John Barry, Owen Hart, John Power, Andrew Finn, le professeur et le second, avec M. Monk comme convocateur ; le dit comité devant faire rapport à une assemblée subséquente.

Cette motion fut adoptée à l'unanimité.

Une motion dont M. Geo. W. Stephens avait donné avis à la dernière assemblée, fut reprise, vu son absence, par M. Fred Hamilton, secondé par le Rev. M. Jones :

Que les directeurs soient priés de procéder à la formation d'associations de quartiers dont le devoir sera de discuter toutes les questions d'intérêt public, et particulièrement de choisir des représentants honnêtes et capables, au conseil de ville pour leurs quartiers.

Après une discussion dans laquelle on a fait ressortir le danger qu'il y aurait pour l'Association à se mêler directement d'élections, M. Huot proposa en amendement, secondé par M. Lamothe :

Que la partie de la motion qui a trait aux élections municipales, c'est-à-dire : à partir des mots " Et particulièrement de choisir, etc., jusqu'à la fin, soit tranchée.

Cet amendement ayant été adopté, la motion principale, telle qu'amendée fut mise aux voix et adoptée.

Les noms de MM. Jos. Contant, 1475 Notre-Dame ; Dr V. Perrault, 234 Saint-Denis ; A. Bourret, 253 Berri ; Jos. Laviolette, 200 Saint-Hubert ; Nazaire Bourgouin, 59 Saint-Hubert ; Jos. Versailles, 412 Jacques-Cartier ; J. A. Perras, 89 Shannon ; John Power, 147 Anne, et Martin Hart, 81 St-Maurice, ayant été proposés pour admission au nombre des membres de l'Association.

Sur motion de M. L. Huot, secondé par M. A. Brazeau, l'article 7 de la constitution fut suspendu et ces Messieurs furent admis membres de l'Association.

Et l'assemblée s'est ajournée au 1er jeudi du mois prochain (3 novembre).

Renseignements Commerciaux

DISSOLUTIONS DE SOCIÉTÉS

La société "Curzey & Laughton" (Alice Maud Curzey et Fred William Laughton), fruits, etc., Montréal, a été dissoute le 24 août 1892.

La société "Warden & Smith" (Seymour H. Warden et Frank W. Smith),

agents de manufactures, Montréal, a été dissoute le 19 octobre 1892.

La société "P. Harkness & Cie" (Peter Harkness et Catherine McKinnon), nouveautés, Montréal, a été dissoute le 19 octobre 1892.

La société "Clarke & McCubbin" (Daniel J. Clarke et John McCubbin), tailleurs, Montréal, a été dissoute le 21 octobre 1892.

La société "Langevin & Lemay" (Alexandre Langevin et Victor Lemay), grains, provisions, etc., Montréal, a été dissoute le 21 octobre 1892.

La raison sociale "John P. Seybold & Compagnie" (Mary Delaney, de St-Henri, épouse de John P. Seybold, seule), boucherie, etc., Montréal et St-Henri, a été discontinuée le 21 octobre 1892.

La raison sociale "B. Ledoux" (Rosalie Bussière, veuve B. Ledoux, seule), voitures, etc., Montréal, a été discontinuée le 21 octobre 1892.

NOUVELLES SOCIÉTÉS

"Cameron, Shanley & McCarthy, syndicate" entrepreneurs, Montréal, John D. Cameron, de Québec ; James M. Shanley et James M. McCarthy, de Montréal ; depuis le 18 octobre 1892.

"Boyaner & Gross," fabricant de fourrures, Montréal. David Boyaner et Solomon Gross ; depuis le 1er octobre 1892.

"Harling, Ronald & Co." et "The Canadian Transport Line" expéditeurs, Montréal. Thomas Harling, de Liverpool et James R. Ronald, de Montréal ; depuis le 18 octobre 1892.

"The G. H. Grimme Manufacturing Company (Limited) constituée en vertu des lois de l'état d'Ohio, le 31 août 1888, Montréal, Gustave H. Grimme, de Montréal, gérant général.

"C. J. & E. H. Brown" comptables, agents d'immeubles, etc., Montréal. Chas. James Brown et Edward Herbert Brown ; depuis le 1er septembre 1892.

"Marceau & Beaudry" bouchers, etc. Montréal. J. Arthur Marceau et Camille Beaudry ; depuis le 1er octobre 1892.

"A. Daoust & Cie." bouchers, Montréal. Anthime Daoust et James Daigneault ; depuis le 15 septembre 1892.

"John P. Seybold & Cie.," bouchers etc., Montréal et St-Henri. John Philippe Seybold et William Deloney, de St-Henri ; depuis le 21 octobre 1892.

"Villeneuve, Lalonde & Cie.," nouveautés, Montréal. J. Ferdinand Lalonde et Alphonse Larue ; depuis le 1er mai 1892.

"Prévost & Sénécal" entrepreneurs maçons, Ste-Généviève. Abel Prévost de Ste-Généviève et Joseph et Honoré Sénécal, de l'île Bizard ; depuis le 15 octobre 1892.

RAISONS SOCIALES

"William Rodden & Co.," fondateurs, Montréal. Wm. Rodden, seul ; depuis le 18 octobre 1892.

"H. A. Houde & Cie.," farines, etc., Montréal. Jésophine Caouët, épouse de H. A. Houde, seule ; depuis le 7 août 1892.

"J. D. White & Co.," épicerie, Montréal. Richard James White, de Boston, seul ; depuis le 22 août 1892.

"P. Harkness & Co.," nouveautés, Montréal. Hilda Helen Gatehouse, de Montréal, seule ; depuis le 19 octobre 1892.

"La Loterie Mont-Royal", loterie, Montréal. Henri A. A. Brault, seul ; depuis le 5 octobre 1892.

DEMANDES DE SEPARATIONS DE BIENS.

Dame Idella Victoria Reid, épouse de Benjamin Little, du canton d'Ascot. Dame Sarah Jane Thompson, épouse

de Henry Alfred Madley, imprimeur, de Montréal.

Dame Elizabeth Mercile, épouse de M. Julien Brosseau, de Montréal.

Dame Mary Georgiana Pozer, épouse de George David Thompson, cultivateur, du township de Marlow.

DIVIDENDES DE FAILLITE.

Dans l'affaire de Robillard & Cie., de Beauharnois ; premier et dernier dividende payable à partir du 9 novembre 1892.

Dans l'affaire de E. Guilbault et fils. de Montréal ; premier dividende payable à partir du 10 novembre 1892. Chas. Desmarteau, curateur.

Dans l'affaire de D. E. Landry, premier et dernier dividende payable à partir du 7 nov. 1892. Tel. Tardif, curateur.

Dans l'affaire de The Burland Lithographie Co. en liquidation ; premier et dernier dividende payable à partir du 7 novembre. J. M. M. Duff, liquidateur.

CURATEURS

M. Henry A. Bédard a été nommé curateur à la faillite de Melle Eliza Lemieux, de Black Lake.

MM. Lamarche et Olivier ont été nommés curateurs à la faillite de M. Timoléon Lacoursière, de St-Stanislas.

MM. Lamarche et Olivier ont été nommés curateurs à la faillite de M. J. C. Boulanger, de St-François-Xavier de Bromton.

M. Walter Hamon, de Paspébiac, a été nommé curateur à la faillite de James Enright, de Port Daniel.

M. V. E. Paradis, 73 rue St-Pierre, Québec, a été nommé curateur à la faillite de MM. D. Fortin & Cie, de St-Prime.

MM. Bilodeau et Renaud ont été nommés curateurs à la faillite de M. Henry Belleville.

MM. J. N. Fulton et G. J. Richards ont été nommés curateurs à la faillite de John Oran Todd, de Waterloo.

MM. Kent et Turcotte ont été nommés curateurs à la faillite de M. Louis Belleau (H. F. Poirier) de Montréal.

MM. Bilodeau et Renaud ont été nommés curateurs à la faillite de M. P. A. Patenaude, de Montréal.

FAILLITES.

Montréal.—Une demande de cession a été signifiée à MM. J. L. Barré & Cie., vins, etc.

Une demande de cession a été signifiée à MM. Jules Giroux et Henri Poulin, commissionnaires, faisant affaires sous le nom de "The Manitoba and North Western Milling Co."

David J. Laurie, horloger, a fait cession de ses biens.

Passif environ \$1887.00. Assemblée des créanciers le 2 novembre.

M. J. B. L. Rolland, chaussures, a fait cession de ses biens.

Passif environ \$510.42. Assemblée des créanciers le 2 novembre.

M. Robert Adam (Porcheron, Adam & cie), couvreur, a fait cession de ses biens le 24 octobre. Passif, \$1831.50.

Assemblée des créanciers le 31 octobre. MM. Belleau & Massue, ferronneries, etc., ont convoqué une assemblée de leurs créanciers.

Waterloo.—John Owen Todd, ferblantier, a fait cession de ses biens.

Port Daniel.—M. James Enright, magasin général, a fait cession de ses biens.

Lachine.—M. Joseph Fournier, chapeaux et chaussures, font faire leur inventaire par MM. Seath & Thibodeau ; passif \$3,470.

Québec.—M. Alexis Barbeau, couvreur, a fait cession ; passif \$12,000.

M. C. Coriveau, peintre, est en négociation avec ses créanciers.

M. J. P. Sanschagrin, marchand de fer, a suspendu ses paiements.

F. A. Fraser, mercerie, a fait cession de ses biens.

Ste-Adelàide de Pabor.—M. David Duquay, magasin général, offre 30 c. dans la piastre. Les créanciers de Québec ont accepté.

St-Cyrille de Wendover.—M. John Griffith, magasin général, a reçu une demande de ses biens.

Dunham.—H. E. Wood, ferblantier, a fait cession de ses biens.

NOTES

M. J. A. Mercier, de St-Michel de Bellechasse, offre 25c dans la piastre.

MM. Boisseau & Béland, de Québec, se sont arrangés avec leur créanciers.

L'ECONOMISTE FRANÇAIS

Sommaire de la livraison du 1er octobre 1892.

PARTIE ÉCONOMIQUE

La progression du nombre des débits de boissons et la consommation de l'alcool, p. 417.

Le commerce extérieur de la France pendant les huit premiers mois de l'année 1892, p. 419.

Le commerce extérieur de l'Angleterre pendant les huit premiers mois de l'année 1892, p. 420.

La production du lait et du beurre en France, p. 421.

Le mouvement économique aux Etats-Unis : la production agricole ; le bétail ; statistique des Ranges ; élevage ; irrigations ; puits artésiens ; sylviculture ; les forêts aux Etats-Unis, p. 422.

Lettres du Japon : la production du Japon et l'accroissement des ressources nationales, p. 425.

Affaires municipales : la bureaucratie et les réformateurs ; eaux pures et eaux usées ; déportation des Gadoues ; situation du legs Rampal ; le système concurrentiel et les corporations ; la rage dans le département de la Seine ; pourquoi faut-il augmenter la police ? p. 428.

Correspondance : le remboursement des dividendes touchés sur les titres amortis ; la responsabilité des établissements dépositaires des titres, p. 430 ; — le droit de recours des liquidateurs ou syndics en cas de titres non libérés ; l'ordre de ce recours, p. 430.

Revue économique, p. 431.

Nouvelles d'outre-mer : Japon, Brésil, p. 431.

PARTIE COMMERCIALE

Revue générale, p. 432. — Sucres, p. 434. — Prix courant des métaux sur la place de Paris, p. 434. — Correspondances particulières : Bordeaux, Lyon, Marseille, le Havre, p. 434.

PARTIE FINANCIÈRE

Banque de France.—Banque d'Angleterre.—Tableau général des valeurs.—Marché des capitaux disponibles.—Marché anglais et chemins de fer américains.—Rentes françaises.—Obligations municipales.—Obligations diverses : chemins espagnols et portugais, obligations argentines.—Actions des chemins de fer.—Institutions de crédit.—Fonds étrangers.—Valeurs diverses : Recettes des Omnibus de Paris, des Voitures de Paris, et du Canal de Suez.—Cours des changes.—Recettes hebdomadaires des chemins de fer, pp. 435 à 444.

Nourriture substantielle pour les enfants

Ils en ont besoin, mais ne peuvent pas toujours la tirer des aliments solides, faute de pouvoir les digérer

Ce qu'il faut c'est toutes les vertus du bon bœuf concentrées dans un aliment de digestion facile.



QUI LE FOURNIT

ROBIN & SADLER

MANUFACTURIERS DE

COURROIES EN CUIR

2518, 2520 et 2522 Rue Notre-Dame, MONTREAL.

Banque d'Hochelega

DIVIDENDE No. 33

Avis est par le présent donné, qu'un dividende de 3 0/10 a été déclaré pour le semestre courant sur le capital payé de cette institution et qu'il sera payable à son bureau principal, à Montréal, et à ses succursales, le, et après le 1er décembre prochain.

Le livre de transferts sera fermé du 16 au 30 novembre prochain inclusivement.

Par ordre du bureau,

M. J. A. PRENDERGAST,

Gérant.

LA BANQUE JACQUES-CARTIER

DIVIDENDE No 54

AVIS est par le présent donné qu'un dividende de trois et demi (3½) pour cent, sur le capital payé de cette institution, a été déclaré pour le semestre courant, et sera payable au Bureau de la Banque, à Montréal, le et après le

Premier decembre prochain

Les livres de transferts seront fermés du 16 au 30 novembre aussi prochain, les deux jours inclus.

A. L. DEMARTIGNY,

Directeur Gérant.

Montréal, 19 Octobre 1892.

Banque Ville-Marie

Avis est par le présent donné qu'un dividende de trois pour cent (3 p. c.) payable le premier jour de décembre prochain, a été déclaré pour le semestre courant, sur le capital versé de cette institution.

Les livres de transferts seront en conséquence fermés du 21 au 30 novembre inclusivement.

Par ordre du bureau de direction.

W. WEIR,

Président.

Montréal, 18 octobre 1892.

22 29 5 12

Guimond & Brosseau

Agents d'Immeubles,

1562 Rue Notre-Dame,

(En face du Palais de Justice.)

A VENDRE des propriétés dans les quartiers de la ville, aux prix modérés et termes faciles.

ARGENT A PRETER sur hypothèque aux taux d'intérêts les plus réduits. ASSURANCES CONTRE LE FEU et sur la vie effectuées aux taux les plus bas, dans les Compagnies les plus riches.

AGENTS des Mines d'argent de la Compagnie dite

"THE KOOTNEY Mining Investment Co."

AVIS de FAILLITE

Dans l'affaire de

H. A. HETU,

marchand de chaussures.

Insolvable,

Les soussignés vendront par encan public, à leurs salles, No 95 rue St. Jacques, EN BLOC

Jeudi, 3 novembre 1892

à 11 heures a. m., tout l'actif de la succession comme suit, savoir :

Stock de chaussures se montant d'après l'inventaire à \$3,618.47
Claques assorties 369.72
Garnitures de magasin 425.25

\$4,353.44

Les dettes de livres seront vendues séparément 725.07

Le magasin No 209 rue St. Laurent sera ouvert le 2 novembre pour inspection du stock.

Pour autres informations s'adresser à

CHS DESMARTEAU,

1598 rue Notre-Dame.

MARCOTTE FRERES,

Encanteurs.

MACHINE A MOUDRE

DE VESSOT

1er prix à l'Exposition Provinciale à Montréal, 1884, Hamilton, 1885.

Diplômes à Sherbrooke, 1885, 1891, 1892, et Ottawa, 1891. Nous attirons l'attention des cultivateurs et des meuniers sur nos machines à moulin améliorées. Le

PETIT CHAMPION

est adapté surtout à être mu par pouvoir à chevaux, et se vend à bien bon marché. Nos grosses moulanges pour les moulins, moudent de 20 à 50 minots à l'heure, et aussi fin que désiré; n'employant qu'environ la moitié du pouvoir que requièrent les moulins en pierres. Environ 600 sont en usage dans le Canada.

Demandez la circulaire, Agents demandés.

Adressez :

S. VESSOT & CIE

Seuls manufacturiers, JOLIETTE, P. Q. Canada.

Louis Lapivé, Jr.

COURTIER GÉNÉRAL ET AGENT DE MANUFACTURES

Seul Représentant au Canada de la Savonnerie Continentale de Paris, Paris

ET DE

ODORLESS DESINFECTANT CO., NEW-YORK

MANUFACTURIERS DU CÉLÈBRE

"King of Germ Killers"

508 RUE ST. PAUL, MONTREAL.

DEMANDEZ DES CATALOGUES.

ANNONCES.

SI vous avez quelque chose à annoncer quelque part, en aucun temps, écrivez à GEO. P. ROWELL & CIE, No 10 Spruce Street, New-York.

QUICONQUE a besoin d'informations au sujet d'annonces, fera bien de se procurer un exemplaire de "BOOK FOR ADVERTISERS," 368 pages; prix, une piastre. Expédié par la poste, franco, sur réception du prix. Contient une compilation faite avec soin, d'après le American Newspapers Directory, de tous les meilleurs journaux, y compris les journaux spéciaux; donne la cote de la circulation de chacun, avec beaucoup de renseignements sur les prix, et autres sujets se rapportant aux annonces. Écrire 10 ROWELL'S ADVERTISING BUREAU, à Spruce Street, New York.

NOS PRIX COURANTS

BOIS DE SERVICE

Pin.	6 à 16 pieds,	le M.	\$12 00	13 00
pouce strip shipping cull,	do	do	12 00	13 00
1½, 1½ et 2 pces. do	do	do	15 00	18 00
pouce shipping cull sidings	do	do	15 00	18 00
1½, 1½ et 2 pces. do	do	do	20 00	30 00
pouce qualité marchande	do	do	25 00	35 00
1½, 1½ et 2 pces. do	do	do	7 50	9 00
pouces mill cull, strip, etc. No 2	do	do	7 50	9 00
1½, 1½ et 2 pces. do	do	do	9 00	12 00
pouces mill cull No 1	do	do	9 00	12 00
1½ et 2 pces. do	do	do	9 00	11 00
3 pouces mill cull No 1	do	do	6 00	8 00
do do No 2	do	do		
Épinette.				
pouces mill-cull	5 à 9 pouces	do	9 00	10 00
1½, 1½ et 2 pces. do	do	do	10 00	11 00
3 pouces mill cull,	do	do	9 00	10 00
1 1½, 1½ et de pces. qualité march.	do	do	12 00	13 50
Pruche.				
2 et 3 pouces			9 00	10 00
Colombages en pin, 2 x 3, 3 x 3 et 3 x 4—aux chars			10 00	11 00
Lattes—1ère qualité			1 80	2 00
2e do			1 40	00 00
Bardeaux pin XXX	16 pouces	do	2 90	3 00
do XX	do	do	2 40	2 50
do X	do	do	1 50	00 00
do 1ère qualité	18 pouces	do	3 00	00 00
do 2e do	do	do	1 75	00 00
Bardeaux cèdre XXX	16 pouces	do	2 90	3 00
do XX	do	do	2 40	2 50
do X	do	do	1 50	00 00
Bardeaux pruche marchande	do	do	1 75	00 00
Charpente en pin.				
de 16 à 24 pieds—3 x 6 à 3 x 11	do		16 00	00 00
de 25 à 30 do do do	do		18 00	00 00
de 31 à 35 do do do	do		21 00	00 00
de 18 à 24 do —3 x 12 à 3 x 14	do		18 00	00 00
de 25 à 30 do do do	do		20 00	00 00
de 31 à 35 do do do	do		23 00	00 00
Bois carré—pin.				
de 16 à 24 pieds—de 5 à 11 pouces carré	do		17 00	00 00
de 25 à 30 do do do	do		19 00	00 00
de 31 à 35 do do do	do		21 00	00 00
de 16 à 24 do —de 12 à 14 pouces carré	do		19 00	00 00
de 25 à 30 do do do	do		21 00	00 00
de 31 à 35 do do do	do		23 00	00 00
Charpente en pruche.				
de 17 à 30 pieds jusqu'à 12 pouces	do		15 00	00 00
Charpente en épinette	do		16 00	18 00
do en épinette rouge	do		25 00	30 00

BOIS DURS

Acajou de 1 à 3 pouces	le pied	22 à	24c
Cèdre rouge ½ pouce	do	10 à	12c
Noyer noir 1 à 4 pouces	do	10 à	14c
Noyer noir 6 x 6, 7 x 7, 8 x 8	do	12 à	13c
Cerisier 1 à 4 pouces	do	8 à	10c
Frêne 1 à 3 pouces	le M.	18 00 à	22 00
Merisier 1 à 4 pouces	do	20 00 à	25 00
do 5 x 8, 6 x 6, 7 x 7, 8 x 8	do	20 00 à	25 00
Erable 1 à 2 pouces	do	20 00 à	30 00
Orme 1 à 2 pouces	do	18 00 à	25 00
Noyer tendre 1 à 2 pouces	do	25 00 à	30 00
Cotonnier 1 à 4 pouces	do	40 00 à	45 00
Bois blanc 1 à 4 pouces	do	18 00 à	22 00
Chêne 1 à 2 pouces rouge	do	20 00 à	25 00
do do blanc	do	40 00 à	50 00
Plaquage (veneers):			
Uni	par 100 pieds	90 à	1 00
Français,	la feuille	15 à	25c
Américain,	do	15 à	18c
Erable piqué,	le pied	00 à	5c
Noyer noir ondulé,	do	00 à	5c
Acajou (mahogany)	do	8 à	10c

Geo. Bradshaw & Cie

Marchands de

Bois de Sciage et de Charpente!

Bureaux, 41 rue du Bassin

(Près de l'Eglise Ste Anne)

Manufacture de Boîtes d'Emballage, Sciage et Planage.

Bois durs et mous de toutes sortes, bruts blanchis ou préparés, toujours en stock

THIBODEAU & BOURDON

No. 1203 Rue Ste-Catherine

Coin de la rue Papneau MONTREAL. Cont constamment en mains une quantité considérable de

Bois de Sciage Sec

Qu'ils vendent à bas prix. Vente par char et par pile avec légère avance.

Téléphone No 4099.

T. PRÉFONTAINE

MARCHAND

Bois de Sciage

CHARPENTE, BARDEAUX, LATTES, ETC., ETC.

Coin des rues Vinet et Canal MONTREAL.

WILLIAM RIOPEL. ALPHONSE BOURDON RIOPEL & BOURDON

(Successeurs de EUGENE MALO)

Marchands de Bois de Sciage

Coin des rues Vitre et des Allemands En arrière de Drill Shed MONTREAL.

La Construction

Contrats donnés pendant la semaine terminée le 22 Octobre 1892.

Chez M. A. GENDRON,
Architecte.

Rue Bleury.—Une bâtisse à 3 étages, magasin et logement. Maçonnerie, O. Frappier. Autres travaux à donner. Propriétaire, succession O. B. Durand.

Chez M. H. ROBERT FALBORD,
Architecte.

Pike River, P. Q.—Eglise catholique. Maçonnerie, Laurent Gauthier. Charp. et men. Plomberie, Brique, Enduits, Couverture, Peint. et vitrer. } P. Boileau & frères. Propriétaire: Fabrique de Pike River.

Chez M. JOHN JAMES BROWNE,
Architecte.

HOCHÉLAGA :

Rue Notre-Dame.—Changements à la bâtisse des chaudières des Dominion Cotton Mills. Maçonnerie, Peter Lyall. Charp. et menuis., James Shearer. Colonnes en fer, E. Chanteloup.

Chez MM. J. B. RESTHER & FILS,
Architectes.

Rue St-Denis.—Une maison à 3 étages, six logements. Maçonnerie, Charpente et menu. Couverture, Plomberie, Brique, Enduits, Peinture et vitrerie } O. Martineau. Propriétaire: T. Valade.

Contrats en préparation.

M. John James Brown, architecte, No 207 rue St-Jacques, est à préparer les plans et devis pour la construction d'une aile à ajouter aux bâtisses de la Dominion Cotton Co. à Magog; ainsi que d'une bâtisse pour club et de cottages pour les ouvriers de la manufacture d'indiennes.

VENTE PAR LE SHÉRIF.

Pour la semaine prochaine.

Dans la faille de Cléophas St-Jean. Rue Cadieux.—Lots 59 et 60, quartier St-Jean-Baptiste, terrains mesurant ensemble 5,741 p. en superficie, maisons Nos. 901 à 909 rue Cadieux.

Rue Cadieux.—Partie du lot 57, quartier St-Jean-Baptiste, terrain mesurant 20 x 76, maison No. 911 rue Cadieux.

Vente au bureau du Shérif, le 4 nov. 1892 à 10 h. a. m.

FRANÇOIS RIVEST,
ENTREPRENEUR-MENUISIER
4 Mitcheson Avenue.

PAPINEAU LIME CO.

FOURS A CHAUX DE DESJARDINS

TRAVERSE C. P. R., CHEMIN PAPINEAU.

Bureau - - - 30 Rue St-Francois-Xavier, MONTREAL
(H. McLaren & Cie)

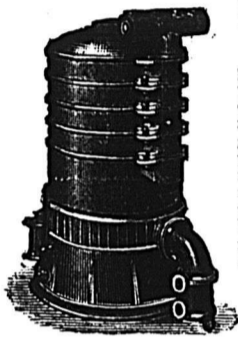
La meilleure qualité de Chaux, fraîche cuite, livrée promptement, telle que requis.
TELEPHONE No 7367.

H. C. LETOURNEUX, prés. C. LETOURNEUX, vice-prés. J. LETOURNEUX, sec.-tré

LETOURNEUX, FILS & CIE
MARCHANDS-FERRONNIERS

NOS. 261, 1263 ET 265, RUE ST-PAUL
A l'enseigne de l'enclume, MONTREAL

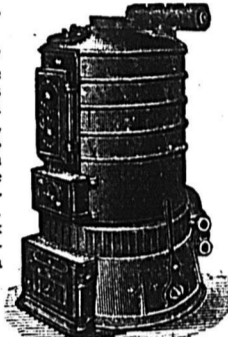
LA BOUILLOIRE A EAU CHAUDE "STAR"
POUR LE CHAUFFAGE DES EDIFICES ET RESIDENCES



Reconnue aujourd'hui comme étant supérieure à toutes autres.

La chaudière "Star" possède un injecteur à Siphon au moyen duquel la circulation dans les calorifères à serpentins des étages inférieurs est accélérée par la circulation des calorifères des étages supérieurs. Cette invention importante que nous avons brevetée fonctionne admirablement et donne pleine satisfaction.

La chaudière "Star" est la seule sur laquelle on peut compter dans tous les cas et qui donne la plus grande satisfaction, quand toutes les autres ont échoué, n'a pas son égale en fini, en puissance de calorique et pour l'épargne du combustible. Les édifices les plus beaux et les plus grands du continent sont chauffés par la chaudière "Star."



Brevetée en Canada et aux Etats-Unis
MANUFACTUREE PAR

E. A. MANNY & CIE

590 Rue Craig, Mont

Demandez nos catalogues, certificats, circulaires et listes de prix.

THE EDWARD CAVANAGH CO
MANUFACTURIERS ET IMPORTATEURS.

Ferronneries, Poêles, Ustensiles de Ménage, Fournitures de Plombiers, Tuyaux en grès, etc., Peintures, Huiles, Vernis, Verres à Vitres, etc.

Huiles à lubrifier et à brûler. Composé "Sun" pour Bouilloires.

Charbon "Scranton" de la Delaware Lakawanna & Western R. R. Co'y.

2547, 2549, 2551 & 2552 RUE NOTRE-DAME, MONTREAL.

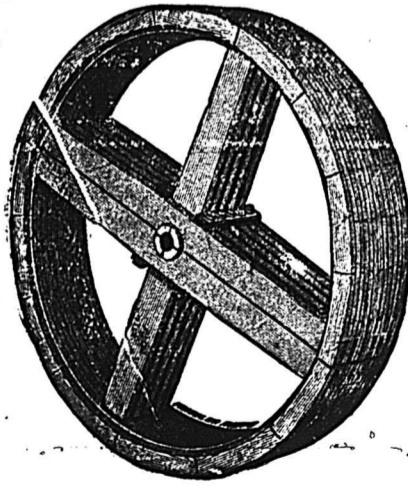
Téléphone Bell No. 8025. Coin de la rue des Seigneurs

EUSEBE PAQUETTE o:
ENTREPRENEUR-BRIQUETIER
264 LOGAN, Montréal.

LAMBERT & FILS. Constructeurs
—129-131—
Tel. 6443. Rue Berri, Montréal

LABRECQUE & MERCURE,
ENTREPRENEURS-MENUISIERS,
37 ruelle ST-ANDRÉ, Montréal.
Tel. Bell 6328.

LA POULIE REEVES



Poulie en bois fendu—Les dessins les plus perfectionnés, les plus récents et les poulies les mieux finies qu'il y ait dans le marché. Assortiment complet chez

A. R. WILLIAMS,
305 rue St-Jacques, Montréal.

Entrepôt de machines de tout genre pour travailler le bois et le fer, engins, bouilloires, arbres de couches, suspensions, courroies et fournitures de tout genre.

J. & P. BRUNET

Importateurs et Ma facturiers de
Monuments, Tombes, Charniers,
Poteaux, Copings et toutes sortes
d'Ouvrages de Cimetières

Spécialité: Doubles Cercueils en Marbre.
Ces nouveaux Cercueils sont préférables à tous
autres connus sur ce continent.

Réparations en tous genres à des prix très modérés.

Résidence privée: J. BRUNET Cotes-des-Neiges, Téléphone 4686.

Résidence privée: Pla. BRUNET, Entrepreneur-Bricolier, 381 rue Berri. Bell Téléphone 323.

J. B. RENAUD & Cie

126 et 136

RUE ST-PAUL - QUÉBEC.

POISSONS I

Harengs Labrador, (choix en petit quart),
" Cap Breton, Anticoatl.

Maquereau, Flétant, Turbot, Anguilles, Sardines (choix), Saumon.

Morue verte et Morue sèche.

HUILES DE POISSONS (Morue, Loup-marlin, Marsouin, Harengs),

Aussi: Lard, Saindoux, Fleur, Grains, Moulées, Son, etc.

Correspondance sollicitée.

J. RENAUD & CIE.

AUX MARCHANDS DE GROS.

Premières maisons de vins et liqueurs France, demandent représentantes du Canada. S'adresser par lettres

L. A. C. 228 jno - B. P. Boite 958a

Alphonse La Badie

15, rue St-Lambert

MONTREAL

Agent d'Immeubles,

Assurance,

Prêts et Collections.

Attention particulière donnée à l'administration de succession, la location de maisons et la collection des loyers.

Téléphone Fédéral, 885. B.-B. P. 1036. Avec MM. LaBadie & LaBadie, Notaires.

Scientific American Agency for



For information and free Handbook write to MUNN & CO., 361 BROADWAY, NEW YORK. Oldest bureau for securing patents in America. Every patent taken out by us is brought before the public by a notice given free of charge in the

Scientific American

Largest circulation of any scientific paper in the world. Splendidly illustrated. No intelligent man should be without it. Weekly, \$3.00 a year; \$1.50 six months. Address MUNN & CO., PUBLISHERS, 361 Broadway, New York.

MARTIN & GOUETTE

Manufacturiers de

Portes, Chassis, Jalousies, Moulures, Tournages et Découpages, Bois de Charpente, etc.

Préparés en tous genres à court délai.

Bureau et Manufacture,
Rue Shearer, coin St-Patrick,
MONTRÉAL.

H. A. MILLER

Peintres de Maisons, d'Enseignes et de Rideaux

Tapissier et Décorateur, Doreur, Vitrier, Imitateur, Blanchisseur, etc.

1996 RUE STE-CATHERINE, MONTREAL

Résidence, 95 rue Jacques Cartier.

A. DEMERS C. BRUNET
faisant affe sous les noms de

DRAPEAU, SAVIGNAC & CIE

140 Grande Rue St-Laurent, Montreal

Ferblantiers, Plombiers, Couvresseurs ET POSEURS D'APPAREILS DE CHAUFFAGE.

Assortiment très varié et complet d'Ustensils de cuisine, Coutellerie, Lampes, Gazeliers, Brackets, Globes, etc., à des prix très modérés.

Ils se chargent de tout ouvrage, tel que Couvertures en Ardoise, en Ferblanc, en Tôle galvanisée, et toutes espèces de réparations à des prix très modérés.

Spécialité pour la pose et les réparations des Fournaises à l'eau chaude, à vapeur, haute et basse pression, des Fournaises à l'air chaud, et des Fournaises à l'eau chaude et à l'air chaud combinés.

THE RIPANS TABLETS regulate the stomach, liver and bowels, purify the blood, are pleasant to take, safe and always effectual. A reliable remedy for Biliaryness, Blisters on the Face, Bright's Disease, Catarrh, Colic, Constipation, Chronic Diarrhoea, Chronic Liver Trouble, Diabetes, Disordered Stomach, Dizziness, Dysentery, Dyspepsia, Eczema, Flatulency, Female Complaints, Foul Breath, Headache, Heartburn, Hives, Jaundice, Kidney Complaints, Liver Trouble, Loss of Appetite, Mental Depression, Nausea, Nettle Rash, Painful Digestion, Pimples, Rash of Blood, Sallow Complexion, Salt Head, Sick Headache, Skin Diseases, Stomach Tired Feeling, Torpid Water Brash, Ulcers, and every other ailment or disease that results from impure blood or a failure in the proper performance of their functions by the stomach, liver and intestines. Persons given to over-eating are benefited by taking one tablet after each meal. A continued use of the Ripans Tablets is the surest cure for obstinate constipation. They contain nothing that can be injurious to the most delicate. 1 gross \$2, 1-2 gross \$1.25, 1-4 gross 75c, 1-24 gross 15 cents. Sent by mail postage paid. Address THE RIPANS CHEMICAL COMPANY, P. O. Box 672, New York.

NOS PRIX COURANTS

Table listing various metals and their prices. Includes sections for Cuivre, Etain, Plomb, Zinc, Acier, Fer en barres, FERRONNERIE ET QUINCAILLERIE, and Clous coupés à chaud.

Table listing various types of nails and their prices. Includes sections for Filères et Cousinets, Limes, râpes et tiers-points, and Mèches de tarière.

Table listing various types of bolts and their prices. Includes sections for TOLE and FERBLANC.

Table listing various types of pipes and their prices. Includes sections for TUYAUX and Tuyaux en gres.

Table listing various types of pipes and their prices. Includes sections for Tuyaux de réduction and Connection simple carrée ou fausse équerre.

Table listing various types of pipes and their prices. Includes sections for Connection double, carrée ou fausse équerre and Siphon.

Table listing various types of pipes and their prices. Includes sections for Tuyaux à cheminée and Ciments.

Table listing various types of pipes and their prices. Includes sections for PLATRE POUR LA TERRE and BRIQUES.

Table listing various types of pipes and their prices. Includes sections for PEINTURES and Blanc de plomb pur.

Table listing various types of pipes and their prices. Includes sections for Blanc de plomb sec and Rouge de Paris.

Table listing various types of pipes and their prices. Includes sections for Rouge de Venise and Ocre rouge.

Table listing various types of pipes and their prices. Includes sections for Blanc de Céruse and Huile de lin crue.

Table listing various types of pipes and their prices. Includes sections for Ess. de Térébenthine and Mastic par 100 lbs.

Table listing various types of glass and their prices. Includes sections for VERRES A VITRES and United.

Advertisement for L. B. LAPIERRE MAGASIN DE CHAUSSURES NO. 60, Rue St-Dominique, Montréal.

Text advertisement for L. B. L. a le plaisir d'annoncer à ses noms breuses pratiques qu'il vient de s'attacher les services p'ouvriers capables, et qu'il espère, par la qualité du cuir, la bonté et l'élégance de l'ouvrage, continuer à mériter une bonne part de leur patronage.

Advertisement for W. & F. P. CURRIE & CIE. No. 100 Rue des Soeurs Grises MONTREAL.

Text advertisement for Blanc de Céruse, Glaise à Porcelaine, Fabricants d'Acier Bessemer, Ressorts de Sofa, Fauteuils, Lits, Etc.

Advertisement for OSCAR GAUDET AVOCAT, 1572, NOTRE-DAME MONTREAL.

Advertisement for J. M. Marcotte COMPTABLE ET AUDITEUR, LIQUIDATEUR DE FAILLITES, 58, Rue Saint-Jacques, MONTREAL.

Advertisement for Geo. H. Plourde AVOCAT, 32 RUE ST-GABRIEL, Bureau du soir, 313, Rue Richmond.

Advertisement for Marbrerie Canadienne, Granit et Marbre de différentes couleurs, 36 Rue Windsor, - - Montréal.

Advertisement for A. R. CINTRAT MARBRIER SCULPTEUR, Monuments, Pierres Tumulaires et Devants de Cheminées en tous genres, Carrelage en Marbre et Mosaïque, Tables pour Plombiers, Meubliers, etc.

Advertisement for Garand Terroux & Cie BANQUIERS ET COURTIERS, No 3 Place d'Armes, Montréal.

Text advertisement for Effets de commerce achetés. Traités émis sur toutes les parties de l'Europe et de l'Amérique. Traités des pays étrangers encaissés aux taux les plus bas. Intérêt alloué sur dépôts. Affaires transigées par correspondance.

Advertisement for Banque Ville-Marie BUREAU PRINCIPAL, MONTREAL. Capital souscrit \$500,000. Includes list of directors and agents.

Advertisement for La Banque Jacques-Cartier Bureau principal, Montréal. CAPITAL PAYE \$500,000, RESERVE 175,000.

Advertisement for Banque d'Hochelaga Capital versé \$710,100, Réserve 200,000. Includes list of directors and agents.

Advertisement for La Banque du Peuple FONDEE EN 1835. CAPITAL 1,200,000, RESERVE 480,000.

Advertisement for A. E. POIRIER AVOCAT, 35 Rue St-Jacques, Montréal. Téléphone 9000.

Advertisement for Jacques Grenier, Ecr., président. J. S. Bouquet, Ecr., caissier. Wm. Richer, Ecr., assistant caissier. Arthur Gagnon, inspecteur.

Advertisement for Succursales: Québec, basse-ville, P. B. Dumoulin, gérant; do St Roch, Nap. Lavoie, gérant; Trois-Rivières, P. E. Panneton, gérant; St Jean, Ph. Beaudoin, gérant; St Jérôme, J. A. Théberge, gérant; St Rémi, C. Bédard, gérant; Coaticook, J. B. Gendreau, gérant; Montréal, rue Ste Catherine, A. Fournier, gérant; Montréal Notre-Dame Ouest, H. St-Mars, gérant.

Advertisement for Correspondants: Londres, Ang., The Clydesdale Bank, limited; Paris, France, Le Crédit Lyonnais; New York, National Park Bank, Importers and Traders Nat. Bank, Ladenburg, Thalmann & Co.; Boston, Third National Bank, National Bank of Redemption.

Advertisement for Collections dans tout le Canada aux taux les plus bas. Emet des crédits commerciaux et des lettres circulaires pour les voyageurs, payables dans toutes les parties du monde.

Advertisement for Revue économique, page 621.

ARCHITECTES

B. P. Tiroir 509. Téléphone 9321.

Theo. Daoust

(Cl-devant de Daoust & Gendron)

ARCHITECTE ET EVALUATEUR

162, RUE ST-JACQUES, MONTREAL
Bloc Barron.

2me étage. Elevateur.

A. PREFONTAINE

ARCHITECTE

Successeur de feu Victor Bourgeois

12, PLACE D'ARMES
MONTREAL

Perrault & Lesage

Ingenieurs Civils, Architectes, Arbitres
et Evaluateurs

17, Cote de la Place d'Armes, Montréal

Téléphone Bell No 1869 - Téléphone Fédéral 838
Spécialité: Evaluation pour Expropriation.

R. Montbriand

ARCHITECTE ET MESUREUR

42, RUE ST-ANERE, 42
MONTREAL

J. EMILE VANIER

(Ancien élève de l'Ecole Polytechnique)

Ingenieur Civil et Arpenteur

No 107 RUE ST-JACQUES

En face du Carré de la Place d'Armes

se charge de plans de ponts, aqueducs, égouts,
de tracés de chemins de fer et routes d'arpen-
tages publics et particuliers, de demandes de
brevets d'invention etc.

Téléphone No 1800

A. BONNIN & G. MANN

Ingenieurs Civils, Architectes

NEW-YORK LIFE BUILDING

CHAMBRE 216

Téléphone Bell 1820

J. H. LECLAIR

ARPEUTEUR, INGENIEUR CIVIL ET
ARCHITECTE

se charge d'Arpentages publics et privés, Con-
fection de Cadastres et Livres de Renvol, Che-
mins de fer, Aqueducs, Egouts, Brevets d'in-
vention et Marques de Commerce, etc.

No 73, Rue St-Jacques

MONTREAL

V. ROY & L. Z. GAUTHIER

ARCHITECTES ET EVALUATEURS

No 180 rue SAINT-JACQUES

(Edifice de la Banque d'Epargnes)

M. VICTOR ROY, M. L. Z. GAUTHIER,
Elevateur, 4e plancher | Chambres 3 - et - 4

J. B. RESTHER & FILS

ARCHITECTES

Chambres 60 et 66 - Bâtisse "IMPERIAL"

107 rue ST-JACQUES, Montréal.

Tel. 1800.

Bilodeau & Renaud

COMPTABLES, AUDITEURS ET
COMMISSAIRES

No 15, rue ST-JACQUES

SPÉCIALITÉ:

Règlement des Affaires de Faillites

Téléphone 2003

AGENTS D'IMMEUBLES

LACHLAN MACKAY

Agent d'Immeubles, d'Assurances et de Finances

BATISSE DU TEMPLE

No 183 ST-JACQUES.

CH. HOLLAND

VENTE ET ACHAT

- DR -

PROPRIETES

SUR COMMISSION

249, rue St-Jacques

R. GOHIER & FILS

AGENTS D'IMMEUBLES ET DE FINANCES

Evaluateurs et Règlements des Pertes
causés par les Incendies

Prêts d'Argent sur Hypothèque

Bureau No. 4 rue St-Laurent, Montréal

(Coin de la rue Craig)

Bell Telephone 7087 Chambre No. 1

C. J. McCUAIG, Toronto. R. A. MAINWARING, Montréal.

McCuaig & Mainwaring

DE MONTREAL ET TORONTO

Courtiers d'Immeubles et Placements.

BUREAUX:

147 rue St-Jacques, 18 rue Victoria,
MONTREAL. TORONTO.

Téléphone Bell 2433.

E. R. Gareau

AGENT D'IMMEUBLES ET
PRETS D'ARGENT

1586 1/2 Rue NOTRE-DAME

Vis-à-vis le Palais de Justice.

OFFRE EN VENTE propriétés
de ville et de campagne.

A LOUER, magasins et maisons
privées.

PRETS D'ARGENT sur première
hypothèque à 5 o/o.

LOCATION de MAISONS, atten-
tion particulière donnée à cette
branche.

Téléphone Bell 2940,

EXTENSION

- DES RUES: -

ST-LAURENT et

St-Charles Borromée.

BUREAUX:

No 116 rue St-Jacques

Vis-à-vis le Bureau de Poste

MONTREAL.

J'ai le plaisir d'annoncer aux acheteurs sur
l'extension des rues St-Laurent et St-Charles
Borromée que j'occupe à présent des bureaux
plus confortables et plus accessibles à l'adresse
ci-dessus, où dorénavant seront transigées toutes
les affaires ayant rapport à l'Extension des
rues St-Laurent et St-Charles-Borromée.

FRED R. ALLEY.

J. Cradock Simpson & Cie

AGENTS D'IMMEUBLES ET DE FINANCES

OFFRENT EN VENTE—Résidences de première classe; bonnes maisons;
propriétés commerciales et magnifiques lots à bâtir.

OFFRENT A LOUER—Maisons meublées, maisons non meublées et Magasins
FONT DES PRETS sur bonnes hypothèques à des taux d'intérêt très bas.

ASSURENT les risques de tout genre dans les Compagnies de premier ordre.
ADMINISTRENT LES PROPRIETES pour les propriétaires ou fidéi-com-
missaires, au mieux de leurs intérêts.

VENTE D'IMMEUBLES A L'ENCAN, tous les quinze jours, le MERCREDI.

Bâtisse de l'Assurance la Guardian

181, RUE ST-JACQUES, MONTREAL

REVUE IMMOBILIERE

Montréal, 27 octobre 1892.

Les ventes paraissent avoir repris
quelque activité dans les nouveaux
quartiers et dans les faubourgs, à St-
Henri, à la côte St-Antoine, etc., mais
le centre est encore apathique, et les
vieux quartiers ou bien n'ont que peu
de ventes, et ou bien retardent les en-
registrements. Un bon nombre de lots
à bâtir ont changé de propriétaires; ils
ont rapporté les prix suivants:

Ville:	LE PIED
Rue Notre-Dame (Est).....	\$0.66
" Chaussé	11 1/2
" Berri	36 1/2
" Dorchester (ouest)	1.05
" Dufferin	11 1/2
" Berri (S.-J.-B.)	31 1/2
" Mignonne (Hoch.)	10
Côte St-Louis:	
Rue St-Denis	19
Mile-End:	
Rue St-Hippolyte.....	15
St-Henri:	
Rue Notre-Dame.....	60
" Ste-Emélie	40
" Albert.....	47 1/2
Côte St-Antoine:	
Avenue Belmont.....	12
Rue Ste-Catherine.....	50
" Metcalfe	15

Voici les totaux des prix de vente
par quartiers:

Quartier Ste-Marie.....	\$ 11,784.26
" St-Jacques	1,478.75
" St-Louis	5,999.29
" St-Laurent	2,215.53
" St-Antoine	61,434.50
" Ste-Anne.....	14,950.00
" St-Jean-Baptiste	4,405.00
" Hochelaga	4,280.00
" St-Gabriel	6,000.00
Maison neuve.....	1,000.00
Côte St-Louis.....	1,200.00
Mile-End	1,050.00
St-Henri	111,938.14
Côte St-Antoine.....	23,005.66

\$251,040.90	
Semaine précédente.....	115,095.25
Ventes antérieures.....	10,783,943.27
Depuis le 1er janvier.....	\$11,150,079.45

Semaine correspondante 1891...\$	324,943.05
" " 1890.....	334,422.14
" " 1889.....	229,381.00
" " 1888.....	199,981.20

A la même date 1891.....	\$10,216,935.23
" " 1890.....	8,494,424.34
" " 1889.....	7,175,014.28
" " 1888.....	6,209,952.73

Les prêts hypothécaires sont encore
actifs, avec des taux soutenus. Quatre
sont à 5 p.c. pour \$2,000, \$7,500, \$7,500
et \$60,000; quatre à 5 1/2 p.c. pour \$2,000,
\$7,000, \$10,000 et \$10,000. Un prêt de
\$7,500, un de \$8,000 et un de \$10,000
portent 6 p.c. Les autres sont à 6, 7 et
8 p.c.—taux ordinaires.

Voici les totaux des prêts par caté-
gories de prêteurs:

Cie de prêt.....	\$ 20,200
Assurances.....	2,500
Autres corporations	7,000
Successions	71,900
Particuliers.....	61,100
\$ 169,73	
Semaine précédente	156,34

Semaines antérieures.....	6,221,426
Depuis le 1er janvier.....	\$ 6,547,469
Semaine correspondante 1891...	273,579
" " 1890.....	41,599
" " 1889.....	94,419
" " 1888.....	102,610

A la même date 1891.....	\$ 5,546,353
" " 1890.....	4,072,689
" " 1889.....	3,977,652
" " 1888.....	3,478,413

VENTES ENREGISTREES

Semaine terminée le 22
Octobre 1892.

MONTREAL EST

QUARTIER STE-MARIE

Rue Notre-Dame, p. du lot 89, quar-
tier Ste-Marie, terrain mesurant 961 p.
en superficie, vacant, vendu par la cité
de Montréal à R. Préfontaine et Ed. N.
Serre dit St-Jean; prix \$634.26 (66 c. le
pied).

Rue Mignonne, lot 677, quartier Ste-
Marie, terrain mesurant 2,000 p. en su-
perficie, maison en brique, Nos. 910 à
916 rue Mignonne, vendu par Antoine
Amiot fils à Antoine Molinari et Cather-
rine J. Morello son épouse; prix \$9,000.
Rue Chaussé, lot 1286, quartier Ste-
Marie, terrain mesurant 4,000 p. en su-
perficie, vacant, vendu par Wm. Dooley
à Wilson frères; prix \$450.

Rue Champlain, p. du lot 425, quar-
tier Ste-Marie, terrain, 30 x 63, maison
Nos. 79 à 83 rue Champlain, vendu par
François Charbonneau à Jos. St-Jean
et Anthime Daoust; prix \$1700. (Pro-
messe de vente.)

QUARTIER ST-JACQUES

Rue Berri, lot 1203-194, quartier St-
Jacques, terrain mesurant 25x109 va-
cant, vendu par Arthur Caron à Ferdi-
nand Décaré; prix \$953.75.

Rue Berri, lot 1203-1, quartier St-
Jacques, terrain mesurant 1760 p. en
superficie, vacant, vendu par Edmond
Lareau à Léandre Landry; prix \$525.

QUARTIER ST-LOUIS

Rue St-Denis, lot 900-48, quartier St-
Louis, terrain mesurant 2.6 en front 28.5
en arrière x 35.6 d'un côté et 30.9 de
l'autre, vacant, vendu par Maurice N.
de Lisle à Pierre Thiburce Cantara;
prix \$1,078.20.

Rue Napoléon p. du lot 919, quartier
St-Louis, terrain mesurant 15.6x60,
maison en bois et brique No 5 rue
Napoléon, vendu par Toussaint Labelle
à Gédéon Coupal; prix \$321.

Rue Cadieux, lot 528, quartier St-
Louis, terrain mesurant 41.3x89 maison
Nos 222 à 228 rue Cadieux, vendu par
Joseph Tessier à Patrick Walsh; prix
\$4,000.

QUARTIER ST-LAURENT

Rue St-Charles-Borromée, les 3 ind.
du lot 323, quartier St-Laurent, terrain
mesurant 221 1/2 p. en superficie, maison
en bois, Nos 247 et 249 rue St-Charles-
Borromée, vendu par Patrick et Mar-

ARGENT A PRETER

en tout temps, sur propriété de cité de première classe. Intérêt peu élevé et conditions très faciles pour remboursement.

Sun Life Assurance Company OF CANADA

R. MACAULAY, Directeur-Gérant,
1766 rue Notre-Dame, Montréal.

Revenu.	Actif.	Assurance sur la vie en vigueur
920,174.57	2,885,571.44	19,436,961.84

Polices sans condition.

ARGENT A PRETER

Sur premier hypothèque, par montant de \$500 à \$1,000

E. R. GAREAU

1586 1/2 rue Notre-Dame
Vis-à-vis le Palais de Justice.
Heures de bureau de 9 à 12 a. m.

garet McKenna à James E. Manning.
Prix \$2215.33 (\$1.00 le pied).

MONTREAL OUEST.**QUARTIER ST-ANTOINE.**

Rue St-Luc, p. des lots 1654-68-6 et 7, quartier St-Antoine, terrain mesurant 24x89, maison en pierre et brique, No 152 rue St-Luc, vendu par Stephen Hunt Taylor à William Forlong. Prix \$8,150.

Rue Dorchester, lots 1639-71 et 72, quartier St-Antoine, et lot 386-215, Côte St-Antoine, terrain mesurant 48x110, vacant, vendu par R. B. Angus et T. J. Shaughnessy à Catherine Dewar, épouse de W. F. Borland. Prix \$5,544 (\$1.05 le pied).

Rue Ste-Catherine, lots 1458-1 et 2, quartier St-Antoine, terrain mesurant 51.6x103, maison Nos 2385 à 2389 rue Ste-Catherine et 164 rue Peel, vendu par D. Graham, F. Fairman et C. O. Holland à Richard J. Tooke. Prix \$47,740.50 (\$9.00 le pied).

QUARTIER STE-ANNE

Rue Young, la moitié N. O. du lot 1451, quartier Ste-Anne, terrain mesurant 22.6x96, maison en brique No 66 et 68, rue Young, vendu par le Sheriff de Montréal à Francis O'Connor; prix \$1,450 plus rente foncière.

Rue Wellington, partie du lot 808, quartier Ste-Anne, deux terrains mesurant le 1er 25.3 en front, 21.9 en arrière x 61, le second 24 en front, 20 en arrière x 100, maisons Nos 533 à 537 rue Wellington, vendu par James S. Thompson à Henry Walsh; prix \$6,000.

Rue des Sœurs Grises, p. du lot 1587 et 1586, quartier Ste-Anne, terrain mesurant 6658 p. en superficie, maison No 82 rue des Sœurs Grises, vendu par Mme Arthur Fisher et autres à George B. Burland; prix \$7,500 plus rente foncière.

HOCHELAGA**QUARTIER ST-JEAN-BAPTISTE**

Rue Dufferin, les 3/4 S. E. lot 7-146, quartier St-Jean-Baptiste, terrain mesurant 22x80, vacant, vendu par Pierre Terrault à Edmond Riopelle; prix \$200.

Avenue Papineau, droits dans les lots 1-431 et 432, quartier St-Jean-Baptiste, terrain mesurant 5900 p. en superficie, maison No 584 Avenue Papineau, vendu par les mineurs J. B. Bourbonnais à Octave Taillon; prix \$1,805.

Rue Pantaléon, parties des lots Nos 39-40, quartier St-Jean-Baptiste, terrain mesurant 21x64, maison en bois No 184 à 189 rue Pantaléon, vendu par Adolphe Lavigne à Joseph Paquette; prix \$1,500.

Rue Berri, lots 15-78 et 15-104-78, quartier St-Jean-Baptiste, terrain mesurant 20 x 80, vacant, vendu par Alphonse David et autres à George Meunier; prix \$500.

Rue St-Dominique, lot 306, quartier St-Jean-Baptiste, terrain mesurant 2663 p. en superficie sans les bâtisses, vendu par Jos. Charbonneau à Césarine Charbonneau; prix \$400.

QUARTIER HOCHELAGA

Rue Dézéry, lot 54-38 et la 1/2 Nord de 54-37, quartier Hochelaga, terrain mesurant 37 1/2 x 100, maison Nos. 224 à 228 rue Dézéry, vendu par Augustin Tétraut à Eugène Bernier; prix \$4,100.

Rue Mignonne, lot 166-617, quartier Hochelaga et 1598 61 quartier Ste-Marie, terrain mesurant 1800 p. en superficie, vacant, vendu par James M. K. Henderson à Frédéric D. Globensky; prix \$180.

QUARTIER ST-GABRIEL

Rue Wellington, lot 3239-57, quartier St-Gabriel, terrain mesurant 2309 p. en superficie, maison No 769 rue Wellington, vendu par A. H. Sims à Duncan Robertson. Prix \$3,500.

Rue Centre, la moitié S. O. du lot 2593, quartier St-Gabriel, terrain mesurant 22.5x105, maison Nos 525 et 527 rue Centre, vendu par Cyrille Sicotte à Alexis Patenaude. Prix \$2,500.

MAISONNEUVE

Avenue Maisonneuve, lots 14-139 et 140, Maisonneuve, terrain mesurant 25x1038 chacun, vendu par Sem Alex Provost à Narcisse Pérodeau. Prix \$1,000.

COTE ST-LOUIS

Rue St-Denis, lots 209-10, 196-99 et 100, Côte St-Louis, terrain mesurant 50x127, vacant, vendu par George J. Neville à Narcisse Vermette. Prix \$1,200.

MILE END

Rue St-Hippolyte, lot 137-34, Mile-End, terrain mesurant 42.6 x 87.6, vacant, vendu par B. Martineau à Léonard Bastien; prix \$500.

Rue St-Hippolyte, lot 197-34, Mile-End, terrain mesurant 42.6 x 87.6, vacant, vendu par Léonard Bastien à Georges et Ovide Galarneau; prix \$550.

ST-HENRI

Rues St-Jacques, etc., lots 385-1 à 5, 385-8 à 19, 21, 22, 24, 25, 27 à 34, 36 à 49, 51 à 64, 66 à 73, 75 à 82, 84 à 98, 100 à 114, 116 à 121 et 859-7; 385-129 à 143, 146 à 160, 162 à 170, St-Henri, terrains vacants, vendus par Chas. J. Q. Coursol et autres à Alexander Walker; prix \$100-842.84.

Rue Bourget, lot 2093, St-Henri, terrain mesurant 42.2x67.6 environ, maison en bois, Nos 30 et 32 rue Bourget, vendu par Philippe David à Auguste Lacoste. Prix \$2,000.

Rue Beaudoin, lot 1722-111, St-Henri, terrain mesurant 24x92, maison en brique, etc., vendu par Joseph Henri Beaudry à Jean-Bte Pilon. Prix \$1,200.

Rue Notre-Dame, lots 1722-14 et 15, St-Henri, terrains mesurant 24x83 chacun, maison, etc., vendu par Valida Geoffrion à Téléphore Geoffrion. Prix \$1,187.50.

Rue Gareau, lot 1705-47, St-Henri, terrain mesurant 23x75, maison en bois, No 108 rue Gareau, vendu par Joseph Fréchette à Alexis Fréchette. Prix \$520.

Rue Notre-Dame, p. N. O. du lot 1869, St-Henri, terrain mesurant 697 p. en superficie, vacant, vendu par Napoléon Dussault à Joseph Lecavalier. Prix \$418.20.

Rue Ste-Émilie, Partie du lot 2042, St-Henri, terrain mesurant 134 p. en

superficie, vacant, vendu par François St Germain à la ville de St-Henri. Prix \$53.60

Rue St-Philippe, lot 1814, St-Henri, terrain mesurant 26x91, maisons en bois Nos 156 et 158 rue St-Philippe, vendu par Alfred Lafflamme à Philomène Therrien veuve G. Bélanger; prix \$1,000.

Rue Albert, lot 881, St-Henri, terrain mesurant 2633 p. en superficie, vacant, vendu par M. Nolan de Lisle et autres à Jean Baptiste Gervais; prix \$1,221.

Rue Albert, lot 880, St-Henri, terrain mesurant 2661 p. en superficie, vacant, vendu par M. Nolan de Lisle et autres à Joseph Lepage; prix \$1,095.

Rue Beaudoin, lot 1722-108, St-Henri terrain mesurant 24x92, maison en bois et brique, vendu par Chas. O. Leblanc à Joseph Bariteau; prix \$2,400.

CÔTE ST-ANTOINE

Avenue Belmont, lots 227-5 à 8, Côte St-Antoine, terrain mesurant ensemble 250x261.9 d'un côté et 261 de l'autre, vendus par Thomas Parker à Wm. O. Matley et G. O. Stanton; prix \$7,844.70.

Rue Irving, partie du lot 1434-60, Côte St-Antoine, lisière de terrain vacant, vendus par George Horne à Wm. Pearce Lock; prix \$60.96.

Rue Abbott, partie des lots 1434-79 et 80, Côte St-Antoine, terrain mesurant 20x95.3, maison en brique No 10 rue Abbott, vendu par Mme veuve R. Cockburn à Joseph W. Verner; prix \$2,400.

Rue Ste-Catherine, lot 1434-26, Côte St-Antoine terrain mesurant 24 x 100, vacant, vendu par George R. Locker à John B. Hutcheson, prix \$1,200.

Rues Ste-Catherine et Lewis, lots 1434-2 à 5, 33-34, Côte St-Antoine, terrains mesurant, les 4 premiers 25 x 100 chacun et les deux derniers ensemble 50 x 100 d'un côté et 90 de l'autre, vendus par Chas. E. Goad à William Francis Lewis; prix \$4,500.

Rue Metcalfe, lots 250 et 254, Côte St-Antoine, terrain mesurant 135 x 340, vacant, vendu par la succession R. T. Livingston à Alexander C. Hutchison; prix \$7,000.

JOHN JAMES BROWNE, Architecte.
JOHN JAMES BROWNE & SON, Agents d'Immeubles.

SI VOUS DESIREZ
ACHETER, VENDRE OU ACQUERIR

DES PROPRIÉTÉS

Adressez-vous à
JOHN JAMES BROWNE & SON,
(British Northern). 207 Rue St-Jacques.

Evaluation de propriétés.
Règlement de pertes d'incendie.

Propriétés à Vendre**A Vente Privée**

Par J. Cradock Simpson & Cie

RUE ST-URBAIN

Une grande maison en brique solide avec cuisine en allonge, en bon état, à cinq minutes du bureau de poste. Prix \$4,200.

RUE CADIEUX

Cottage confortable en brique, 9 chambres, en bon état, murs peints à l'huile, manteaux de cheminées en marbre, tuyaux à gaz partout. Prix \$2,100 seulement.

RUE DE SALABERRY

Près de la rue Craig, bâtisse en brique solide de 119x89 pouvant servir à tous usages qui demandent une bâtisse solide et vaste.

AVENUE DU COLLEGE MCGILL

Un lot de façade de choix comprenant en tout 235 pieds de façade sur l'Avenue du Collège McGill, avec une profondeur de 100 pieds bornée par une ruelle. Trois maisons, dont celle du coin de la rue Burnside, avec les deux belles maisons à façade en pierre Nos. 52 et 54 Avenue du Collège McGill. C'est une magnifique occasion qui s'offre de réorganiser une magnifique propriété centrale pour résidences à un prix très modéré. Pour détails, s'adresser au bureau.

RUE NOTRE-DAME

Un terrain de 22,000 pieds, avec 154 pieds de front sur la rue Notre-Dame, presque en face de la rue Moreau et une profondeur d'environ 150 pieds jusqu'à la ligne des quais. Il y a une bonne maison en pierre à 2 étages, bien construite, avec appareil de chauffage à l'eau chaude et bonnes dépendances sur le coin nord-est de la propriété. Le terrain vacant sera vendu à part si on le désire.

RUE ONTARIO

Un bloc de trois maisons, contenant six logements, près de la rue Bleury; donnant un loyer annuel de \$1,400. Excellent placement, les maisons se louent toujours bien à une bonne classe de locataires.

AVENUE DU PARC

Audessus de la rue Milton, un bloc bien situé de maisons à façade en pierre, en bon état, donnant un bon revenu. Prix \$5,750 chacune.

RUE PANET

Un lot de 80x80 pieds, à 75 pieds de la rue Craig, avec une bâtisse en brique solide à 2 étages et trois ailes en brique solide pouvant servir à une institution ou une manufacture

RUE RACHEL

Un block de logements à façade en pierre, contenant 6 logements, faisant face au parc Logan. Eau froide et eau chaude à tous les étages; gaz, etc., hangars et écuries.

RUE ST-DENIS

Maison à deux côtés de 25x40 sur un lot de 30 pieds sur la meilleure partie de la rue; en bon état et bien louée. Prix \$7,000.

RUE ST-HIPPOLYTE

Petite propriété lambrissée en brique sur fondation en pierre; en bon ordre et bien louée. Prix \$2 000.

RUE ST-LAURENT

Block de bâtisses sur un lot de 71x84 avec l'usage d'un passage jusqu'à la rue St-Dominique; comprenant un magasin en brique avec logement audessus, deux côtés de amaisons en brique et une maison en bois loyer annuel dépassant \$900 doit sûrement augmenter de valeur.

RUE CHAUSSÉE

Un terrain de 40x100. Prix \$500 seulement.

J. CRADOCK SIMPSON & CIE

Agent d'Immeubles et

Encanteurs d'Immeubles

181 rue St. Jacques.

\$7600 A VENDRE, RUE DORCHESTER, Maison neuve, à trois étages, contenant un magasin et sept logements. Très bonne fondation en pierre, avec cave de sept pieds. Grandeur du terrain, 50 x 100, avec passage mitoyen. Cette propriété fait le coin de deux rues.
PRIX, \$7600. Termes de paiement: \$3600 comptant; balance à 6 p.c. Loyer, \$900 par an S'adresser immédiatement à

E. R. GAREAU,

1586 1/2 rue Notre-Dame

(Vis-à-vis le Palais de Justice)

PICAULT & CONTANT

PHARMACIENS et CHIMISTES

No 1475 Rue Notre-Dame, Montréal

Manufacturiers et Marchands en Gros

d'Essences culinaires, Huiles à cheveux, Parfumeries, Vernis à chaussures, Lessive en caisses, Caustique

en canistres, Huile d'Olive en bouteilles, Huile de Castor, etc., etc.

Prix modérés et commandes exécutées avec diligence

REGISTERED TRADE MARK



LION BRAND

CONFITURES, GELEES et MARMELADES DE FRUITS

GARANTIES FRUITS et SUCRE

Pour MÉNAGES et pour le COMMERCE

SÉCIALEMENT préparées pour l'usage des Pâtisseries, Boulangers, Confiseurs, etc.; pour Ménages, Pensions, Hôtels, Clubs, Lycées Couvents, Hôpitaux, etc., etc.

PRIX SPÉCIAUX pour commandes excédant 1 tonne (2,000 lbs.)

Aussi—VINAIGRES PURS, garantis sans addition d'acide. Conserves au vinaigre, etc.

La plus grande usine du genre dans la Puissance.

MICHEL LEFEBVRE & Co.,
NÉGOCIANTS-INDUSTRIELS
MONTREAL.

Agence Commerciale, Union du Crédit.

A. BERTIN & CIE.

COLLECTION de factures, mémoires, comptes notes, billets, etc., etc., sous commission de 2 à 5 pour cent net pour tous frais. (Conditions spéciales pour le commerce de gros.)

AVANCES de 30 à 50 pour cent sur le montant des bordereaux remis en collection.

ESCOMPTE au taux légal, de tout effet de commerce ou billet promissoire, sous solvables signatures.

PRETS sur marchandises, valeurs, immeubles, titres, etc.

ACHAT de marchandises en solde, créances, vieux stock, etc., etc.

VENTE ET ACHAT de fonds de commerce.

REPRESENTATION commerciale et d'affaires.

GERANCE d'immeubles et de succession

RENSEIGNEMENTS commerciaux.

DEPOTS—6 p % l'an d'intérêt bonnes garanties sont offertes pour les dépôts d'argent qui sont disponibles à demande; et 8 à 10 p. % pour dépôts à long termes fixés.

TRADUCTION. — Service spécial pour la traduction anglaise et française de tous documents judiciaires ou autres, annonces, réclames, correspondances, etc.

CONTENTIEUX.— Affaires litigieuses, poursuites ou défenses devant les cours de la province à des conditions avantageuses.

L'Agence se charge: de règlement et vérification de compte, liquidation de société, de faille, de succession; convention de créanciers en vue d'arrangement; correspondance, démarches, rédaction d'actes sous seing privé, travaux d'écriture et de comptabilité à prix raisonnables. Téléphone 7248

441 Lagachetière, Montréal

T. FRENETTE

MANUFACTURIER

COFFRES-FORTS

PORTES de VOUTES

Fournaises pour plâtriers, Grillage et Serrurier.

372—RUE CRAIG—372

MONTREAL

Entre les rues Sanguinet et St-Denis

Ouvrages en fer et Réparations faites avec soin et à Prix Modérés.



NOUVELLE DECOUVERTE PAR ACCIDENT. En faisant un composé chimique une partie de ce composé est tombée sur la main du chimiste qui, après s'être lavé, a découvert que le poil était complètement disparu. Nous avons immédiatement mis cette merveilleuse préparation sur le marché et la demande est maintenant si grande que nous l'offrons dans le monde entier sous le nom de **QUEEN'S ANTI-HAIRINE**. Cette préparation est tout à fait inoffensive et si simple qu'un enfant peut s'en servir. Relevez le poil et appliquez le mélange pendant quelques minutes et le poil disparaît d'une façon magique sans causer la moindre douleur et sans causer le moindre tort sur le moment ou après. Cette préparation diffère de toutes celles en usage jusqu'à présent pour les mêmes fins. Des milliers de **DAMES** qui étaient ennuyées de poils sur la figure, le cou et les bras témoignent de ses mérites. Les **MESSIEURS** qui n'aiment pas à avoir de la barbe ou du poil au cou devraient se servir de la **QUEEN'S ANTI-HAIRINE** qui met de côté la

nécessité de se raser, en empêchant pour toujours la croissance du poil. Prix de la "Queen's Anti-Hairine" \$1 la bouteille, envoyée-franco par la poste en boîte de sûreté. Ces boîtes sont scellées de manière à éviter l'observation du public. Envoyez le montant en argent ou en timbres avec l'adresse écrite lisiblement. La correspondance est strictement confidentielle. Chaque mot que contient cette annonce est vrai. Adressez **QUEEN CHEMICAL CO., 174 Race street, Cincinnati, Ohio.** Vous pouvez enregistrer votre lettre à n'importe quel bureau de poste afin de vous en assurer la livraison. Nous paierons \$500 pour chaque cas d'insuccès de cette préparation ou pour la moindre injure qu'elle ait causée à une personne qui en a achetée. Chaque bouteille garantie.

SPECIAL.—Aux dames qui répandent ou qui vendent 25 bouteilles de Queen's Anti-Hairine nous donnerons une robe de soie, 15 verges de la meilleure soie. Bouteille grandeur extra et échantillons de soie à votre choix, envoyés sur commande. Salaire ou commission aux agents.

62 Nous avons essayé la Queen's Anti-Hairine et nous déclarons qu'elle possède toutes les qualités ci-dessus. **LYTLE SAFE & LOCK Co., EDWIN ALDIN ET CIE., JNO. D. PARK & SONS, Agents en gros, Cincinnati, O.**

"LA ROYALE"

D'ANGLETERRE

BUREAU PRINCIPAL, AU CANADA - - - - - MONTREAL

CAPITAL - - - - - \$ 10,000,000
VERSEMENTS - - - - - \$29,000,000

Montant placé au Canada pour la protection des porteurs de police, principalement au fonds du gouvernement, \$800,000. Responsabilité des actionnaires illimitée.

LA ROYALE a le plus grand surplus d'actif au-dessus du passif de toutes les Compagnies d'Assurance contre l'Incendie du monde.

WILLIAM TATLEY, Agent principal et Gérant résidant.
E. HURTUBISE et A. ST-CYR, Agents principaux du Départ. français, Montréal.

"LA CANADIENNE"

COMPAGNIE D'ASSURANCE SUR LA VIE

Bureaux: 114 rue St-Jacques, Montreal

EN FACE DU BUREAU DE POSTE.

Président: HON. J. G. LAVIOLETTE M. C. L.; vice président: F. X. MOISAN.
PAIEMENT PROMPT, COMME D'HABITUDE

Montréal, 15 Juin 1892.

M. P. GARON, Gérant,

CHER MONSIEUR,

Je ne puis m'empêcher de reconnaître la libéralité de votre Compagnie qui me paie le montant de la police No. 1118 (assurant la vie de feu mon époux Joseph Darveau pour \$500-00) sans attendre plusieurs mois comme font la plupart des compagnies, mais de suite après avoir eu les preuves de mort, et de la réclamation:

ÉMÉLIE LABRECQUE
marque

HENRI LABRECQUE: Témoin.

Bénéficiaire:

Agents et collecteurs demandés pour la cité.

Références et cautionnement ou dépôt de \$50 exigés

"L'IMPERIALE"

DE LONDRES:

Compagnie d'Assurance contre le Feu

FONDÉE EN 1803

ACTIF: AU-DESSUS DE \$9,000,000.

Bureau principal pour le Canada et Bureau pour Montreal:

Dans le splendide Edifice de la Compagnie, sur la PLACE d'ARMES

EN FACE DE L'EGLISE NOTRE-DAME

E. D. LACY, Gérant-résidant

MAISON

Laurent, Laforce & Bourdeau

(FONDÉE EN 1860)

No. 1637 RUE NOTRE-DAME

Téléphone Bell, 1297

MONTREAL

SEULS IMPORTATEURS DES CELEBRES PIANOS

HARDMAN, de New-York.

MARSHALL & WENDELL,
d'Albany, N.-Y.

IVERS & POND, de Boston.

ET DES MEILLEURS

Pianos et Orgues

FABRIQUÉS AU CANADA.



Cette maison, si avantageusement connue par l'excellence des Instrument qu'elle offre en vente, et par la satisfaction générale qu'elle a toujours donnée pendant plus de trente années d'existence, mérite à juste titre la confiance illimitée dont elle a toujours joui.

RÉPARATIONS ET ECHANGES à des conditions très acceptables, et tous courses mains PIANOS D'OCCASION

Samedi - 29 - Octobre

ET A CONTINUER

~ LUNDI, LE 31 OCTOBRE ~

La plus Grande Vente à l'Encan de

LOTS à BATIR

A MONTREAL

— LES PROPRIETAIRES DES TERRAINS DU —

PARC AMHERST

Désireux d'encourager le public à visiter cet endroit charmant, invitent
TOUT LE MONDE A DINER

Le célèbre VICTOR fera rôtir un
bœuf et servira un lunch somptueux

PRENDRE LES CHARS DE LA RUE ST-DENIS QUI MÈNENT SUR LES TERRAINS.

La vente commencera à 11 a.m., ET SE CONTINUERA
TOUTE L'APRÈS-MIDI

ENTR'ACTE POUR LE LUNCH

BUREAU SUCCURSALE

→ SUR LE TERRAIN.

Ouvert tous les jours

de 10 a.m. à 10 p.m.

POUR DÉTAILS S'ADRESSER AU

No 116 rue SAINT-JACQUES

(vis-à-vis le Bureau de Poste)

FRED R. ALLEY,
GERANT.

— OU A —

MARCOTTE & FRERES

Encanteurs

95 — RUE —
SAINT - JACQUES.