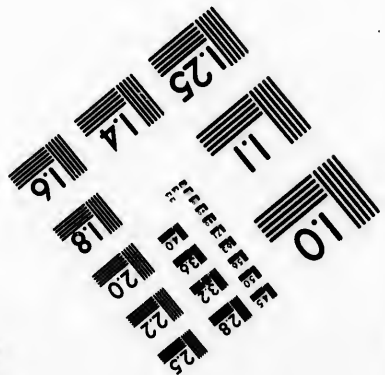
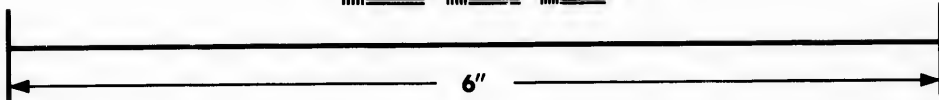
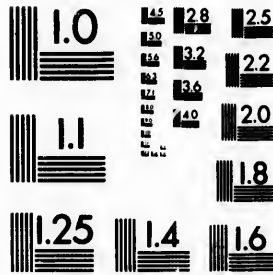


**IMAGE EVALUATION
TEST TARGET (MT-3)**



**Photographic
Sciences
Corporation**

23 WEST MAIN STREET
WEBSTER, N.Y. 14580
(716) 872-4503

**CIHM/ICMH
Microfiche
Series.**

**CIHM/ICMH
Collection de
microfiches.**



Canadian Institute for Historical Microreproductions / Institut canadien de microreproductions historiques

© 1982

Technical and Bibliographic Notes/Notes techniques et bibliographiques

The Institute has attempted to obtain the best original copy available for filming. Features of this copy which may be bibliographically unique, which may alter any of the images in the reproduction, or which may significantly change the usual method of filming, are checked below.

L'Institut a microfilmé le meilleur exemplaire qu'il lui a été possible de se procurer. Les détails de cet exemplaire qui sont peut-être uniques du point de vue bibliographique, qui peuvent modifier une image reproduite, ou qui peuvent exiger une modification dans la méthode normale de filmage sont indiqués ci-dessous.

- Coloured covers/
Couverture de couleur
- Covers damaged/
Couverture endommagée
- Covers restored and/or laminated/
Couverture restaurée et/ou pelliculée
- Cover title missing/
Le titre de couverture manque
- Coloured maps/
Cartes géographiques en couleur
- Coloured ink (i.e. other than blue or black)/
Encre de couleur (i.e. autre que bleue ou noire)
- Coloured plates and/or illustrations/
Planches et/ou illustrations en couleur
- Bound with other material/
Relié avec d'autres documents
- Tight binding may cause shadows or distortion
along interior margin/
La reliure serrée peut causer de l'ombre ou de la
distortion le long de la marge intérieure
- Blank leaves added during restoration may
appear within the text. Whenever possible, these
have been omitted from filming/
Il se peut que certaines pages blanches ajoutées
lors d'une restauration apparaissent dans le texte,
mais, lorsque cela était possible, ces pages n'ont
pas été filmées.
- Additional comments:/
Commentaires supplémentaires:

- Coloured pages/
Pages de couleur
- Pages damaged/
Pages endommagées
- Pages restored and/or laminated/
Pages restaurées et/ou pelliculées
- Pages discoloured, stained or foxed/
Pages décolorées, tachetées ou piquées
- Pages detached/
Pages détachées
- Showthrough/
Transparence
- Quality of print varies/
Qualité inégale de l'impression
- Includes supplementary material/
Comprend du matériel supplémentaire
- Only edition available/
Seule édition disponible
- Pages wholly or partially obscured by errata
slips, tissues, etc., have been refilmed to
ensure the best possible image/
Les pages totalement ou partiellement
obscurcies par un feuillet d'errata, une pelure,
etc., ont été filmées à nouveau de façon à
obtenir la meilleure image possible.

This item is filmed at the reduction ratio checked below/
Ce document est filmé au taux de réduction indiqué ci-dessous.

10X	14X	18X	22X	26X	30X
<input type="checkbox"/>	<input type="checkbox"/>	<input type="checkbox"/>	<input checked="" type="checkbox"/>	<input type="checkbox"/>	<input type="checkbox"/>
12X	16X	20X	24X	28X	32X

The copy filmed here has been reproduced thanks to the generosity of:

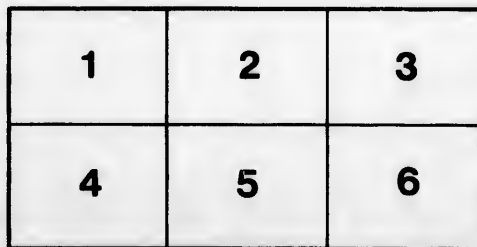
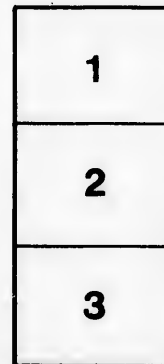
National Library of Canada

The images appearing here are the best quality possible considering the condition and legibility of the original copy and in keeping with the filming contract specifications.

Original copies in printed paper covers are filmed beginning with the front cover and ending on the last page with a printed or illustrated impression, or the back cover when appropriate. All other original copies are filmed beginning on the first page with a printed or illustrated impression, and ending on the last page with a printed or illustrated impression.

The last recorded frame on each microfiche shall contain the symbol → (meaning "CONTINUED"), or the symbol ▽ (meaning "END"), whichever applies.

Maps, plates, charts, etc., may be filmed at different reduction ratios. Those too large to be entirely included in one exposure are filmed beginning in the upper left hand corner, left to right and top to bottom, as many frames as required. The following diagrams illustrate the method:



L'exemplaire filmé fut reproduit grâce à la générosité de:

Bibliothèque nationale du Canada

Les images suivantes ont été reproduites avec le plus grand soin, compte tenu de la condition et de la netteté de l'exemplaire filmé, et en conformité avec les conditions du contrat de filmage.

Les exemplaires originaux dont la couverture en papier est imprimée sont filmés en commençant par le premier plat et en terminant soit par la dernière page qui comporte une empreinte d'impression ou d'illustration, soit par le second plat, selon le cas. Tous les autres exemplaires originaux sont filmés en commençant par la première page qui comporte une empreinte d'impression ou d'illustration et en terminant par la dernière page qui comporte une telle empreinte.

Un des symboles suivants apparaîtra sur la dernière image de chaque microfiche, selon le cas: le symbole → signifie "A SUIVRE", le symbole ▽ signifie "FIN".

Les cartes, planches, tableaux, etc., peuvent être filmés à des taux de réduction différents. Lorsque le document est trop grand pour être reproduit en un seul cliché, il est filmé à partir de l'angle supérieur gauche, de gauche à droite, et de haut en bas, en prenant le nombre d'images nécessaire. Les diagrammes suivants illustrent la méthode.

aire
détails
ues du
t modifier
ger une
e filmage

/
uées

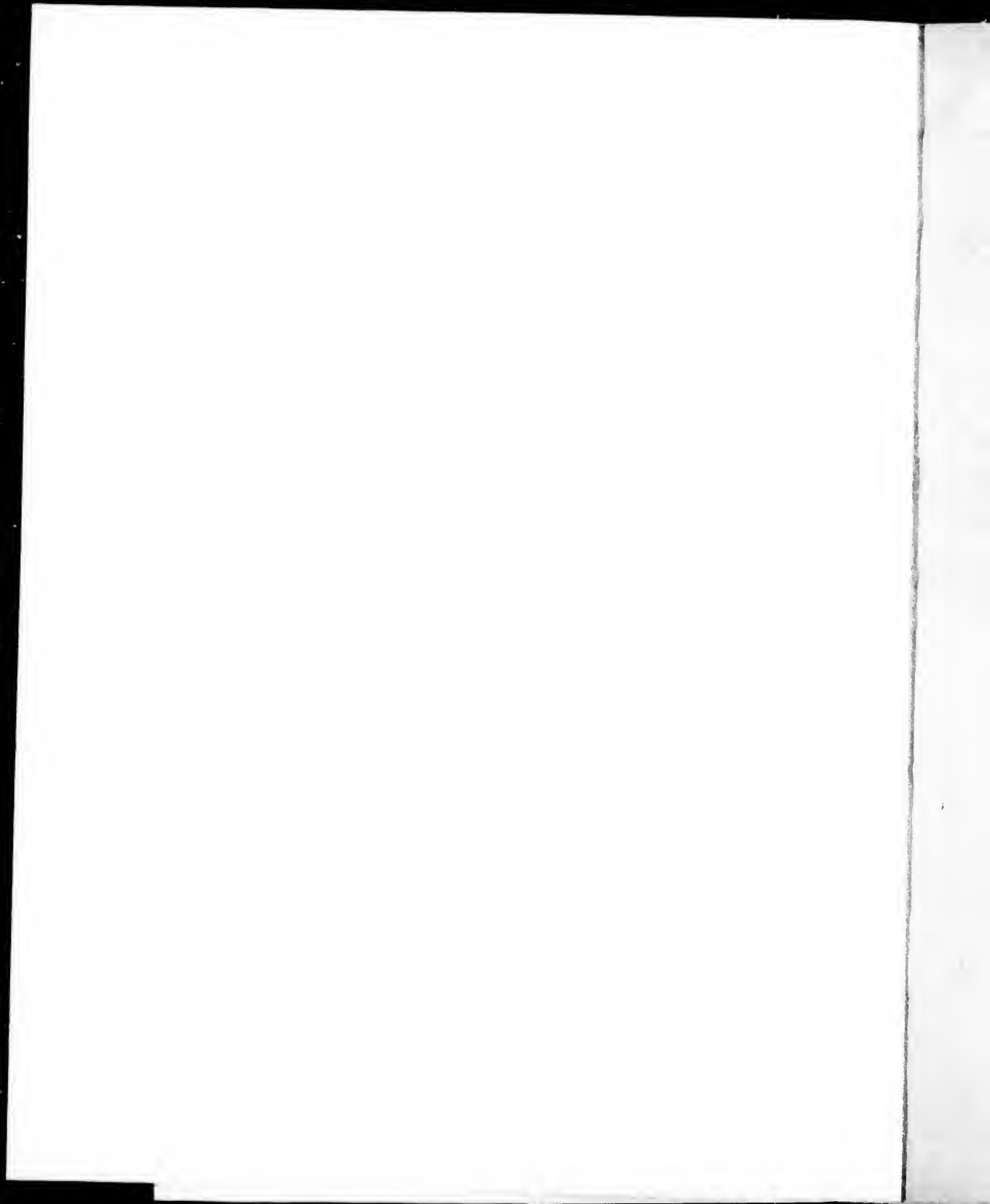
ire

oy errata
ed to

ent
ne pelure,
açon à



32X



MONTREAL, 18 Nov. 1822.

Le Comité du District de Montréal ayant adopté un projet de Requête en opposition à l'Union projetée des Législatures des deux Canadas, il vous en adresse des Copies pour vous et les Membres du Comité dont vous êtes le Président, ainsi que pour les Membres des Comités de Paroisses, qui tous sont priés de se porter avec zèle à faire signer sous le plus court délai possible, cette Requête que vous voudrez bien annexer aux feuilles de parchemin sur lesquelles seront reçues les signatures.

Comme il est important que le Parlement sache que c'est la très grande majorité des habitans du pays qui s'opposent à cette Union, qui, si elle avoit lieu, seroit si fatale aux intérêts de la Province; le Comité du District se tient très assuré de la co-opération active des autres Comités dans la cause commune.

Les signatures par une croix, des personnes qui ne savent pas écrire, devoient être reçues par un Notaire ou un Juge de Paix, ou par deux témoins, quand on ne pourra avoir l'assistance de Notaire ou de Juge de Paix; et ces signatures seront attestées en la manière suivante: " Nous certifions que les signatures ci dessus ont été reçues en notre présence, les personnes qui n'ont fait qu'une croix déclarant ne savoir signer."

Les signatures seront prises par triplicata, vu qu'il y a trois Requêtes, l'une au Roi, et les autres aux deux Chambres du Parlement.

Chaque personne est priée d'ajouter à sa signature ses qualités, comme Seigneur de, &c. Officier de Milice, avec son grade, jusqu'à celui d'Enseigne inclusivement; Curé de la Paroisse de, &c. Juge de Paix; ou sa profession, comme Notaire, Médecin, &c.

Le Comité recevra avec reconnaissance toutes communications que vous jugerez à propos de lui faire parvenir; s'en rapporte à votre Comité sur ce qu'il trouvera le mieux, soit de recueillir les signatures de maison en maison, ou dans des réunions publiques; vous prie d'informer de suite le Secrétaire du temps le plus prochain, où vous croyez pouvoir renvoyer les signatures, et de le faire par des personnes fiables, qui les rapporteront propres et en ordre, et non par la poste.

Sur le rapport du Sous-Comité du District de Québec à son Comité Général, et transmis à celui-ci, " Qu'il étoit à désirer que la Requête fût la même pour toute la Province, la chose présentant plus d'en-semble et de concert, et cette marche étant celle qui fut suivie, lorsque le pays à demandé la présente " Constitution : " Ce Comité se rendant à cette invitation, a eu en vue, en adoptant la même Requête qui sera signée dans le District de Québec, les avantages qui résultent de l'unanimité en pareil cas.

Nous avons l'honneur d'être,
Monsieur,

Vos très humbles et obéissans serviteurs.

CHARLES DE ST. OURS,
CHARLES DE SALABERRY,
LS. JOSEPH PAPINEAU,
FRS DESRIVIERES,
J. BEDARD,
A. CUVILLIER,
F. A. QUESNEL,
FRS. LAROCQUE,
JUBES QUESNEL,

LS. RENE' CHAUSSEGRAS DE LERY,
PIERRE DOMINIQUE DEBARTZCH,
LOUIS GUY,
D. B. VIGER,
J. BOUTHILLIER,
J. R. ROLLAND,
H. HENEY,
LOUIS BOURDAGES,
R. J. KIMBER, Secrétaire.

J. VIGER, Secrétaire.

