

PAGES
MANQUANTES

LE PRIX COURANT

REVUE HEBDOMADAIRE

Commerce, Finance, Industrie, Propriété Foncière, Assurance

Publié par ALFRED et HENRI LIONAIS, éditeurs-proprétaires, au No 25 rue Saint-Gabriel, Montréal, Téléphone Bell Main 2547, Boîte de Poste 917. Abonnements: Montréal et Baillene, \$2.00; Canada et Etats-Unis, \$1.50; France et Union Postale, 15 francs. L'abonnement est considéré comme renouvelé, à moins d'avis contraire au moins 15 jours avant l'expiration, et ne cessera que sur un avis par écrit, adressé au bureau même du journal. Il n'est pas donné suite à un ordre de discontinuer tant que les arrérages et l'année en cours ne sont pas payés.
Adresser toutes communications simplement comme suit: **LE PRIX COURANT, MONTREAL, Can.**

VOL. XXVIII

VENDREDI, 20 AVRIL 1900

No 3

LE BLE AU MANITOBA :

La Cie de chemin de fer du Manitoba et du Nord-Ouest a publié un premier rapport sur l'état des travaux de la culture dans la grande région du blé au Canada. D'après ce rapport 75 p. c. des ensemencements seraient faits à l'époque actuelle, sur tout le parcours du chemin de fer et la superficie cultivée en blé sera, cette année, de beaucoup plus considérable que celle réservée l'an dernier à cette culture.

Des renseignements reçus de Winnipeg confirment le dire de la compagnie ci-dessus que la saison est généralement en avance de deux semaines sur la moyenne des années précédentes, mais on ajoute que, si la température a été exceptionnellement favorable jusqu'ici pour les ensemencements, on commence à désirer de la pluie, car la terre en maints endroits a déjà besoin d'humidité et que, si le temps sec devait persister quelque temps encore les récoltes en terre en souffriraient et les travaux restant à faire en seraient retardés.

Il est évident que le Manitoba et le Nord-Ouest canadien produiront des quantités de blé plus fortes encore cette année que les années précédentes, si la température ne vient pas contrarier les espérances des fermiers, car la superficie ensemen-

cée augmentera dans de notables proportions.

La culture a réalisé avec les dernières récoltes des profits très satisfaisants qui poussent les fermiers à étendre davantage leur culture; ils y consacrent volontiers une partie de leurs bénéfices antérieurs sachant que l'écoulement du grain est toujours assuré.

De nombreux colons sont arrivés et arrivent journellement dans l'ouest; ils ont été attirés par les résultats des récoltes précédentes et, eux aussi, vont *casser* la terre pour y ensemercer le blé. L'ouest américain envoie des colons au Manitoba, ils quittent une région du blé pour venir dans une autre région du blé; c'est donc que notre ouest est plus productif ou que la température y est plus favorable à la récolte, peut-être les deux à la fois.

Espérons que les nouveaux colons débiteront cette année par une belle et bonne récolte vendue à des prix rémunérateurs. S'il en est ainsi, ils feront à notre ouest canadien la meilleure publicité qui puisse lui attirer des colons nouveaux en plus grand nombre, car ils ne manqueront pas d'écrire aux amis qu'ils ont laissés derrière eux que l'ouest canadien ne le cède en rien aux autres régions réputées pour leur production du blé.

RODERICK DHU



TRADE

MARK

HIGHLAND WHISKY



WRIGHT & GREIG LTD.
DISTILLERS.
GLASGOW.

Hudon, Hébert & Cie, = Montreal

LES RISQUES DE ROUTE

Il existe une clause spéciale dans les règlements et conditions de transport des marchandises par chemins de fer, clause établie par les compagnies elles-mêmes, qui doit attirer l'attention du commerce.

Cette clause, dont nous donnons plus bas une traduction, existe depuis longtemps mais jusqu'ici est restée lettre morte. Maintenant que les affaires sont prospères et que les compagnies de chemins de fer profitent très largement de la prospérité existante, ces compagnies deviennent plus exigeantes et taxent le commerce d'une façon indirecte en lui faisant supporter les dommages qui, occasionnellement, sont causés à la marchandise en cours de route, ou en augmentant son tarif de 50 p. c. pour parer aux risques qu'elles peuvent encourir.

Voici la traduction de l'article du règlement sur lequel nous appelons l'attention spéciale des commerçants.

“ Tous les articles marqués O. R. dans cette classification doivent être ainsi reçus par les agents et les mots *Owner's Risk* doivent être écrits en entier sur les feuilles d'expédition et le reçu. Les articles marqués *Released* (déchargés) doivent également être ainsi reçus et les expéditeurs ou les propriétaires (*Owners*) doivent régulièrement donner une décharge (*Release*) en duplicata sur les imprimés de la campagne. Toutefois, dans les cas où les expéditeurs refuseraient d'accepter de tels reçus endossés (*Owner's Risk*), ou de signer de telles décharges, les marchandises pourront être reçues pour expédition sur les feuilles d'expédition et reçus ordinaires sans l'endossement ci-dessus avec un supplément de 50 p. c. sur les tarifs qui seraient appliqués si elles étaient expédiées aux risques du propriétaire ou déchargées (*released*) à l'exception des glaces ou des miroirs pour lesquels il existe une spécification.”

Il est à remarquer que cette clause des règlements des compagnies de chemins de fer s'applique à des marchandises fragiles ou d'une nature facilement périssable et que la liste en est longue.

A bien considérer cette clause et la liste des marchandises auxquelles elle s'applique, il est évident que les compagnies de chemins de fer veulent faire supporter à la marchandise elle-même tous risques de transport et dans tous les cas.

Par le fait, qu'une marchandise soit bien ou mal emballée, qu'elle soit ou non à l'abri des chocs ordinaires de route, des intempéries de saison et autres désagréments de voyage, les compagnies ne seraient tenues au remboursement des dommages que si elles ont perçu le tarif ordinaire augmenté de 50 p. c. ?

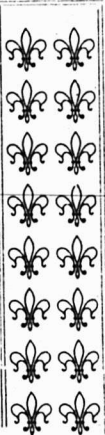
Il est très difficile souvent de déterminer à qui la faute incombe en cas de dommages durant le transport, mais cette clause des règlements des compagnies de chemins de fer qui dégage entièrement leur responsabilité fait toujours peser sur la marchandise c'est-à-dire sur son propriétaire l'indemnité due par les compagnies même quand le dommage est causé par elles.

Cette clause des règlements nous paraît très discutable au point de vue légal et nous croyons même qu'il existe des décisions des tribunaux qui annulent la prétention des compagnies de se débarrasser de la responsabilité qui leur incombe.

En tous cas, on conviendra que, même si elles ont le droit d'imposer des tarifs différents dans le cas où le propriétaire de la marchandise prend le risque pour son compte, ou ne l'accepte pas, les compagnies abusent de ce droit en augmentant si lourdement leur tarif pour couvrir leur responsabilité.

Les compagnies de chemins de fer jouissent d'un monopole réel et nécessaire, mais elles tendent à en abuser ; c'est pourquoi nous voudrions que le gouvernement ait les pouvoirs nécessaires pour s'opposer à la mise en vigueur de règlements et de tarifs qui sont contraires aux simples notions de justice et d'équité.

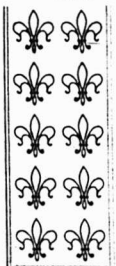
Nous sommes les Agents



●●●●●●●● POUR ●●●●●●●●

Philippe Richard — Cognac, France — Brandy
 Mitchell & Co. — Glasgow — Scotch Whisky
 Mitchell Bros. Co. — Belfast — Irish Whisky
 Vve Amyot — Saumur — Champagne
 Thos. J. Lipton — Londres — Thés
 Hector Falcon — Valence, France — Vin St. Leon

Nous contrôlons les marques suivantes :



THÉS JAPON, Marque "VICTORIA"
 " " " "PRINCESSE LOUISE"
 " CEYLAN, " "VICTORIA"
 " " " "PRINCESSE LOUISE"

Nous invitons le Commerce à essayer les Marques
 ci-dessus — Nous en garantissons la qualité
 et nos prix sont des plus faciles.

Laporte, Martin & Cie

EPICIERS EN GROS

 **Montreal.**

MATERIAUX DE CONSTRUCTION

Douze usines produisant journalièrement de 3,000 à 4,000 tonnes d'acier viennent d'éteindre leurs neaux aux Etats-Unis. Un des représentants de l'American Steel and Wire Co qui embrasse ces usines dans son organisation, déclare que la suspension des opérations, due au marasme des affaires, a lieu pour un temps indéterminé.

Directement, cette fermeture d'usines n'a aucune action sur l'industrie similaire au Canada. Cependant, nous ne pouvons nous empêcher de voir, dans le marasme existant chez nos voisins dans l'industrie de l'acier, un point noir à l'horizon pour les industriels canadiens.

Nous sommes si près voisins avec les Etats-Unis que nous subissons invariablement le contre-coup de leur prospérité ou de leur accalmie commerciale et industrielle.

Il est un vieil adage français qui veut que "quand le bâtiment va, tout va."

Or, nous pouvons constater ici même que le bâtiment ne va guère, les architectes font entendre des plaintes aussi unanimes que justifiées sur le peu de constructions à l'étude pour la saison:

La cause en est évidemment à la cherté de tous les matériaux nécessaires à la construction: l'acier, le fer, le bois, etc.

Aussi, voilà, d'un coup quelques industries arrêtées dans l'essor que les deux années précédentes avaient fait présager devoir durer.

Pour les bois, toutefois, si nous en croyons des personnes généralement bien au courant de sa situation, les stocks sont suffisamment réduits pour que les prix actuels ne baissent pas avant deux ans au moins; la coupe de cet hiver n'a pas été à la

hauteur des besoins et des débouchés et une forte, très forte coupe l'hiver prochain serait nécessaire pour reconstituer un stock normal.

Des transactions très importantes ont eu lieu ces jours-ci dans les bois de construction pour l'exportation, et nous ne sommes qu'au début de la saison des affaires.

En ce qui concerne les matériaux en métal, notamment le fer et l'acier, la production a été très active depuis plus de deux ans et, bien que la construction ait subi un ralentissement du fait des prix élevés, et que, par conséquent, la demande de la consommation n'ait pas été ce qu'elle aurait dû être dans d'autres circonstances, le commerce éprouve depuis quelques mois de grandes difficultés à s'approvisionner, plus spécialement dans les fers en barres.

Sans doute la consommation a été grande quand même, puisque malgré une production plus forte, dit-on, le fer en barres est rare. Mais ce ne sont pas les achats en prévision de constructions nouvelles qui ont fait cette rareté. Il est à présumer, au contraire, que la production a été suffisante à peine pour remplir les contrats pris avant les derniers mouvements de hausse et que les laminoirs ne fabriquent plus maintenant à l'avance parce que la demande se ralentissant, il faudra baisser les prix pour l'activer.

Cette baisse viendra-t-elle des manufacturiers canadiens ou sera-t-elle provoquée par la surproduction aux Etats-Unis?

Cette question vient naturellement à la suite de la nouvelle de la fermeture des douze usines dont nous parlons plus haut.

On sait que le marché américain écoule au Canada une partie de sa surproduction. Nous signalions ce fait, la semaine dernière, à propos des braquettes que les manufacturiers américains offraient sur notre place malgré les droits de douane à



Nous venons de recevoir
une forte consignment
de l'Excellente...

Moutarde Préparée

En flacons de 1 lb.

de la célèbre maison...

Williams Bros, & Charbonneau

Detroit, Mich.

Nous signalons tout
particulièrement au commerce

Deux condiments nouveaux de cette maison,
qui feront les délices de tous les gourmets :

Waldorf Relish

Un mélange de choix — bien dosé — composé de *PICKLES*
hachés qui constituent un délicieux apéritif.

Moutarde au Raifort

Contient en plus de la moutarde préparée, une certaine
proportion de Raifort frais qui ajoute au montant de
ce condiment si apprécié des connaisseurs.

On trouve les produits de Williams Bros. &
Charbonneau dans toutes les bonnes épiceries.

AGENCE GÉNÉRALE POUR LA PROVINCE DE QUÉBEC :

L. CHAPUT, FILS & CIE, MONTREAL

prix plus bas que l'article de fabrication canadienne.

Ce qui s'est produit pour les braquettes, s'est déjà produit pour les clous, le fil de fer barbelé et autres articles du commerce des ferronneries et peut se produire encore pour nombre d'articles entrant dans la construction.

De ce qui précède, il résulte que la construction ne reprendra son essor qu'avec des prix plus abordables pour les matériaux et principalement ceux en fer et en acier ; par conséquent, le commerce doit se garder d'acheter en dehors de ses besoins réels tant que la demande est lente, que les prix restent élevés et que la production américaine ne trouve plus un débouché suffisant aux Etats-Unis.

LA BANQUE VILLE-MARIE

La liquidation de cette banque suit son chemin, mais ne peut aller aussi vite que sembleraient le faire croire les nouvelles données cette semaine par la plupart des journaux quotidiens.

Nous avons eu, ce matin même, une entrevue avec deux des liquidateurs ; ils nous ont déclaré qu'il est prématuré de fixer une date quelconque pour le paiement d'un dividende ; ainsi, il est impossible de dire, comme on l'a publié, que les créanciers de la banque Ville-Marie recevront un dividende de 10 p.c. vers la fin de mai ou le premier de juin.

Les liquidateurs déclarent qu'ils paieront un dividende aussitôt qu'ils auront en mains l'argent nécessaire, quand bien même le montant ne permettrait que de payer cinq pour cent d'abord.

L'époque de ce paiement ne peut pas être précisée plus que ne peut l'être la quotité des dividendes que recevront les actionnaires

Des procès s'instruisent en ce moment et de leur solution plus ou moins rapprochée et du sens de la solution qu'ils auront devant les tribunaux, dépendront et la date de déclaration du ou des dividendes et le montant du dit ou des dits dividendes.

Une cause contre un des plus forts actionnaires se plaide actuellement et la question de compensation reste encore non résolue par les tribunaux. En outre, la vente des propriétés Hurtubise n'aura lieu que le 23 mai ; il semble donc impossible qu'un dividende puisse être distribué à une époque aussi rapprochée que celle indiquée par plusieurs journaux.

Les liquidateurs ont reçu en chiffres ronds \$60,000 sur le montant à recouvrer des actionnaires à titre de double garantie ; c'est à peu de chose près la moitié des sommes qui devraient rentrer à ce titre. Il y a environ \$90,000 à collecter et qui restent en suspens tant que les tribunaux ne se prononcent pas sur la question des comptes en compensation. Si les jugements n'étaient pas rendus en faveur des liquidateurs de la banque, le dividende serait amaigri d'autant.

Ainsi, il est difficile, pour ne pas dire impossible, aux liquidateurs de rien préciser sur le montant du dividende et l'époque de son paiement aux créanciers de la banque.

Dès que quelque renseignement précis pourra être obtenu, nous nous empresserons d'en faire part aux lecteurs du PRIX COURANT.

NETTOYEZ !

Nous revenons encore sur la malpropreté des rues de Montréal. Le nouveau Conseil municipal ne fait pas mieux que ceux qui l'ont précédé dans la carrière, pour mettre

Le Temps Propice!

Quand une Marchandise a touché le fond :
C'est le temps de faire vos achats.

Quand je vous offre...

Un beau Thé "Siftings"

Couleur naturelle, bonne liqueur à 50.

Un beau Thé "Nibbs"

Bonne liqueur à 100.

Un bon Thé Vert

Boîte de 30 lbs. à 11½0.

Il n'y a aucun risque a
m'envoyer votre commande

C'est le Temps Propice!

J'AI LE STOCK LE MIEUX ASSORTI,
EN THÉS, CAFÉS ET ÉPICES.

Ed. Marceau, 296 Rue St-Paul, Montreal

TERMES : 3% 30 JOURS.

fin à l'état d'insalubrité qui résulte de l'amoncellement des boues, vidanges et déchets de toute nature qui infectent la Cité. Des sommes plus rondes que par le passé ont été mises à la disposition du Comité des chemins; ce comité n'a donc aucune excuse pour ne pas faire son devoir. Il a l'argent voulu pour enlever les déchets de toute nature et il est incompréhensible qu'il attende qu'une épidémie toujours possible éclate pour le forcer à dépenser l'argent voté pour le nettoyage de la ville. Divers cas de petite vérole ont été signalés sur divers points de la province cet hiver même; il y avait dans ce fait un avertissement pour nos édiles de redoubler de vigilance et de précautions, ils n'en ont rien fait jusqu'ici. Qu'ils se hâtent maintenant de réparer le temps perdu et qu'ils ne laissent pas le soleil développer et incuber les microbes innombrables que renferment les boues, les neiges et les glaçons qui encombrant encore nos rues.

Croirait-on qu'une de nos rues les plus mouvementées, la plus commerçante assurément, la rue St-Paul, est encore l'heure actuelle un véritable borborygme. Cette rue, ainsi que les rues perpendiculaires qui y aboutissent, sont chaque année entièrement délaissées par le Comité des chemins, dès que la neige commence à tomber et jusqu'au jour où le soleil a fait disparaître les derniers vestiges de l'hiver. Hier seulement on commençait à râcler sans beaucoup d'efforts les boues par trop amoncelées en certains endroits. Nous avons cependant au Conseil municipal un nombre assez respectable de commerçants; ils devraient savoir que les bons chemins aident et facilitent le commerce. Mais quand on est échevin, on oublie souvent qu'on est commerçant. Le travail de l'Hotel de Ville est si absorbant surtout par le temps qui court.....

COMMERCE, INDUSTRIE ET FINANCE

Une exposition de vaches laitières, de produits de la laiterie et de machines et appareils employés pour l'élaboration de ces produits aura lieu à Buenos Ayres dans le courant du mois de mai prochain.

Les machines, appareils, etc, venant de l'étranger et destinés à l'exposition, entreront en franchise de droits et n'auront pas à acquitter les frais de transport du port aux bâtiments de l'exposition.

La laiterie prend un développement rapide dans la République Argentine et les fabricants de machines et appareils employés dans cette industrie auraient, semble-t-il, intérêt à participer à l'exposition dont il s'agit.

Les récompenses consisteront en primes, diplômes et médailles.

M. Charles Chaput, de la maison L. Chaput, Fils & Cie., qui avait été retenu à sa résidence, pendant une quinzaine, par une bronchite, est aujourd'hui complètement rétabli et a repris le cours de ses occupations.

A la suite du naufrage de la *Bourgogne* (4 juillet 1898), qui coûta la vie à 557 personnes, le Syndicat maritime de France organisa un concours international à l'effet de rechercher les meilleurs moyens d'éviter les sinistres maritimes et principalement ceux résultant de collisions en temps de brume. Parmi les moyens préconisés par les concurrents, celui de M. Orréchioni, de Marseille, est particulièrement remarquable.

La vigie sous-marine Orréchioni consiste en un appareil électrique automoteur qui précède le navire à une



NO 834.

La Cie Watson=Foster

(LIMITÉE)

Montréal, Qué.

Une . . .
Bonne Résolution
 pour 1900 . . .

Tout marchand de Tapisserie va, naturellement, s'efforcer d'augmenter son chiffre d'affaires et battre le record cette année.

La tâche sera facile à accomplir si vous avez des dessins et couleurs populaires et variés, bien imprimés et finis. . . . Nos papiers ont toutes ces qualités essentielles.

Demandez un set d'échantillons de nos lignes spéciales que nous envoyons gratis par la poste. Vous pourrez juger vous-même.



distance de 350 à 500 verges et qui est relié à ce navire par des câbles flexibles, maintenus rigides par la propulsion de l'appareil qui se meut électriquement à une vitesse très peu supérieure à celle du navire. Les câbles amènent aux moteurs électriques de l'appareil le courant engendré par la dynamo du bord, et transmettent par des fils spéciaux un signal indiquant la présence de tout obstacle rencontré par l'appareil ou par ses câbles d'attache.

L'appareil proprement dit est formé d'un cylindre terminé à chaque extrémité par un cône allongé; le tout ayant une longueur de 8 verges et un diamètre de 20 pouces, est en aluminium. A l'intérieur se trouvent dix petits moteurs électriques dominant le mouvement à des hélices propulsives.

On a préféré dix petits moteurs à un seul parce qu'il est plus facile de les aménager dans le cylindre et que si l'un d'eux vient à se déranger, les autres continuent à fonctionner.

Grâce à des indications précises transmises électriquement par les fils de l'appareil à la cabine de l'officier de quart, celui-ci peut être avisé immédiatement de l'approche d'un navire situé en avant, à babord ou à tribord, ce qui lui permet de modifier sa marche.

* **

M. L. E. Geoffrion, Président de la Chambre de Commerce du District de Montréal et associé de la maison L. Chaput, Fils & Cie, doit partir à la fin du mois pour l'Exposition de Paris.

* **

Les dégâts causés à bord des navires par les rats et autres animaux ont de tout temps attiré l'attention des autorités des ports de commerce; depuis le récent avis émis par les hygiénistes accusant les rats de pro-

pager la peste, on s'est préoccupé à Hambourg comme ailleurs, de rechercher des moyens de combattre le fléau. C'est ainsi que l'administration du port de Hambourg a accordé pendant quelque temps une indemnité de 5 pfenning ($1\frac{1}{2}$ cent) par tête de rat et que récemment elle a fait opérer des essais de destruction au moyen d'un mélange de gaz contenant entr'autres substances de l'acide sulfurique et provenant de la fabrique de produits chimiques de M. Raoul Pictet à Berlin. La préparation, connue dans le commerce sous le nom de "Pictoline," a été employée à bord de plusieurs navires.

Lors des premières tentatives, on s'est heurté à des difficultés provenant de la trop lente évaporation du gaz contenu dans des ballons qui avaient été placés dans la cale. On a su obvier cependant à cet inconvénient, grâce à un appareil, sorte d'irrigateur construit par M. le docteur Altschull, représentant à Hambourg de la maison Pictet. Cet appareil permet au fluide de s'échapper en d'innombrables rayons et de pénétrer dans tous les coins et recoins des localités à désinfecter. On a, de la sorte, réussi à détruire tous les rats qui se trouvaient dans la cale du bâtiment, dès que l'air eut été saturé de 0.6 p.c. du gaz Pictet. Cette quantité correspond à une dépense de 40 livres de gaz fluide par 1.000 mètres cubes de cale. En été, lorsque les cales seront moins froides, une quantité moindre de gaz suffira, sans doute, sa force de diffusion étant alors plus grande. La durée de la désinfection a été de trois heures.

Les avantages du nouveau procédé, par rapport à l'ancien système de la fumigation au moyen de soufre et de charbon, consiste en ce qu'il n'expose pas, comme ce dernier, le navire aux dangers d'un incendie et que l'effet s'obtient au bout de trois

THE WALKERVILLE MATCH COMPANY,

(Nouvelle Manufacture d'Allumettes)

WALKERVILLE, Ont.

Cette manufacture supérieurement installée est pourvue de l'outillage le plus perfectionné importé d'Europe et des États-Unis. La Compagnie s'est assurée le concours de spécialistes experts dans la fabrication des allumettes.

Les Directeurs de cette Compagnie se flattent de livrer au commerce tous les genres d'allumettes, depuis les types les plus communs — tout en étant supérieurs aux produits actuellement sur le marché — jusqu'aux allumettes de luxe et de fantaisie.

La Manufacture de la Walkerville Match Co. est installée de manière à simplifier et à activer la production économique et scientifique des différentes variétés d'allumettes de consommation courante. Elle possède une

CAPACITÉ de PRODUCTION

— DE —

800 CAISSES PAR JOUR

Pour prix et renseignements complémentaires, écrire directement à la Compagnie.

heures au lieu de dix que nécessite la fumigation.

Le rapport de l'expert constate toutefois que la pictoline ne peut être employée que dans les cales vides, l'irrigateur du Dr Altschul ne pouvant être utilisé dans les cales remplies de marchandises et aucun autre moyen de répandre la pictoline n'existant actuellement.

Il y a, en outre, lieu d'observer que l'acide sulfurique contenu dans la pictoline pourrait exercer sur les marchandises un effet nuisible.

* **

MM. Reinhardt & Co, de Toronto, vont prochainement installer une brasserie à Montréal.

* **

La huitième chambre correctionnelle, à Paris, vient de rendre un jugement intéressant en matière de falsification. Certains industriels, pour édulcorer et conserver diverses substances alimentaires, emploient la *saccharine*, produit chimique ayant un léger pouvoir antiseptique, et possédant une force sucrante *cinq cents fois supérieure* à celle du sucre. Une circulaire ministérielle en date de 1888 avait prescrit aux parquets de poursuivre toute introduction de saccharine dans les denrées et boissons, cette substance passait pour nuisible à la santé.

C'est ainsi qu'un nommé G....., a été poursuivi devant le tribunal correctionnel de la Seine pour avoir vendu du cidre mouillé et additionné de saccharine. Condamné par défaut, il a fait opposition et vient d'être acquitté. Le jugement constate, d'une part, que G.... ayant prévenu sa clientèle, par un tableau affiché dans son magasin, que la boisson vendue était de fantaisie, avait le droit de la composer comme il l'entendait.

* **

Les principes et l'usage des cultures pures dans la maturation de la crème ont été décrits par H. W. Conn. Dans un article plus récent le même auteur résume le résultat de ses expériences, avec des cultures pures, dans une grande laiterie. La qualité du beurre s'améliora dès qu'on introduisit l'usage de ces cultures, et on parvint à produire au mois de janvier, du beurre ressemblant, en tout point, au beurre du mois de juin.

H. Weigmann cite les résultats favorables obtenus par les cultures pures, spécialement pour corriger les défauts du beurre. Pendant un an et demi l'emploi des cultures n'a jamais manqué de faire disparaître tous les défauts du beurre, tels que l'aspect huileux, l'amertume, le goût de betteraves, la tendance à roussir ou la mauvaise conservation. L'auteur préfère l'emploi des cultures à la pasteurisation de la crème.

* **

Le Catalogue officiel de l'Exposition est entièrement composé : il ne reste plus qu'à le tirer et à le relier. Il comporte trente volumes, alors qu'il n'en comportait que neuf en 1889. La raison en est que le nombre des exposants s'est accru dans des proportions énormes ; il dépasse, en effet, soixante-seize mille.

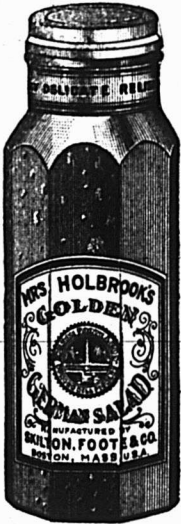
* **

Près de Wabash, Indiana, Nathan Meyer a consacré soixante acres de terre à l'élevage des lapins.

Cette ferme est unique en son genre.

M. Meyer a, cette année, livré au commerce un million de lapins, et il en a encore environ 160,000 pour ses affaires de fête de décembre et assez de bêtes à faire race pour à peu près doubler sa production en 1900.

La chair est très savoureuse et entre de plus en plus en faveur.



Lorsque vous achetez l'un ou l'autre des articles ci-dessus, vous obtenez véritablement ce qu'on peut avoir de meilleur.

MRS. HOLBROOK'S GOLDEN GERMAN SALAD

Cet élégant condiment a été préparé, au début, dans notre établissement, sous la direction personnelle de Mme Holbrook, une ménagère accomplie et une cuisinière expérimentée.

Ce n'est pas une sauce pour la salade, mais un assaisonnement sous la forme d'une salade de légumes et comme tel, il n'a pas son égal. Nous n'avons jamais auparavant produit un article qui ait reçu une approbation aussi universelle.

Empaqueté dans de jolies bouteilles de 18 oz. fermées dans le vide. Prix \$2.88 la douzaine.

NEW ENGLAND...

TOMATO RELISH

constitue ce qui s'est jamais fait de meilleur dans les préparations de tomates.

Il est préparé avec des fruits frais, mûrs, d'après un procédé scientifiquement exact ; on n'emploie aucune coloration artificielle quelconque. Il ajoute une délicieuse saveur à tous les mets avec lesquels on sert généralement des condiments de cette nature. C'est particulièrement l'article à employer avec les fèves au lard et les huîtres cuites ou frites.

Empaqueté seulement dans des bouteilles d'une chopine complète, de forme triangulaire, avec couvercle vissant, emballé avec goût. Prix : \$2.88 la douzaine.

SKILTON, FOOT & CO. BOSTON, MASS.

AGENTS POUR LE DÉPARTEMENT DE QUÉBEC :

THE FOREIGN CHEESE IMP. CO.,

9, rue St-Pierre, Montréal.

Les peaux se vendent aisément aux pelletiers et aux gantiers et le poil est largement employé dans la fabrication des chapeaux.

Les envois de lapin les plus importants se font aux grands négociants en gros de New-York et à Baltimore.

La statistique allemande vient de dresser l'état de ce que peut coûter à l'Etat une famille d'alcoolisés ; voici les résultats de cette statistique dont on affirme la rigoureuse exactitude.

Une femme meurt, au commencement de ce siècle, alcoolique. Sa postérité, jusqu'à nos jours, a compté 834 individus.

On a pu reconstituer l'existence de 709 d'entre eux, et voici l'enquête faite par le professeur Peelman :

106 étaient nés hors du mariage ; 162 ont été mendiants ; 64 ont vécu comme pensionnaires dans les dépôts de mendicité ; 181 femmes ont mené une vie de débauche ; 76 ont été condamnés pour délits graves ou tentatives criminelles ; 7 ont été condamnés pour meurtre.

En soixante-quinze ans, cette famille a coûté à l'Etat allemand en secours d'indigence, entretien dans les prisons et dommages causés, la somme totale de 6,250,060 francs.

N'est-il pas désolant et inquiétant, pour l'avenir de notre état social, d'être obligé de faire une constatation semblable ?

En étudiant de près les lianes à caoutchouc qui sont les plantes dont on extrait principalement cette précieuse substance sur toute la côte ouest de l'Afrique, M. J. Dybowski, inspecteur général de l'agriculture au ministère des colonies en France, a reconnu que la gomme se trouvait répartie très régulièrement, sous forme de longs filaments blancs,

dans la partie de l'écorce de ces lianes la plus voisine de la tige ligneuse qui les constitue.

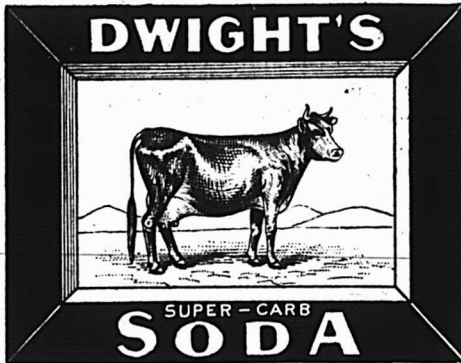
Il a séparé ces écorces, les a broyées au pilon et il a vu qu'il était possible de séparer par ce procédé purement mécanique la plus grande partie de l'écorce qui ne renferme aucune matière utile, de la portion qui contient le caoutchouc.

Par ce traitement suivi d'un tamisage de la matière broyée, on recueille sur le tamis une matière molle, élastique brunâtre qui, d'après les analyses faites par M. Dybowski, renferme environ 50 p.c. de gomme utile et 50 p.c. de cellulose impure. Il s'agit maintenant de mettre en liberté la gomme et de la nettoyer des impuretés qui nuiraient à ses emplois. C'est ce qu'a cherché le directeur du Jardin colonial, et il a pleinement réussi, grâce à un procédé simple et peu coûteux. Il traite le magma brunâtre résultant du broyage et tamisage dans un autoclave, à la température de 120°, par une solution de soude caustique à 5 p.c. durant trois heures. La cellulose est complètement désagrégée dans ces conditions et réduite en poussière. On fait passer la masse refroidie sous des meules constamment lavées par un courant d'eau froide, et l'on retire du moulin des feuilles de caoutchouc pur, complètement débarrassées de toute trace de ligneux. Ce caoutchouc est de toute première qualité ; le traitement à la soude n'a exercé aucune action fâcheuse sur ses propriétés diverses.

Voici, maintenant, les conséquences qui découlent de cette intéressante découverte :

L'exploitation forestière des lianes à caoutchouc se fait généralement de la manière la plus primitive, la plus barbare : les nègres qui s'y livrent ne s'occupent guère des prescriptions administratives qui leur recommandent de les trafter

Dans les Provinces Maritimes...



où, comme dans la Province de Québec, on comprend "La bonne cuisine," le soda à pâte DWIGHT'S COW BRAND déplace tout autre soda à cuire.

C'est la meilleure recommandation que
Nous puissions offrir pour ce soda.

JOHN DWIGHT & CIE, 34 Rue Yonge, TORONTO.

C'EST LA PAIE DE PLAIRE 

A LA REPASSEUSE

L'Empois Enamel de Benson est un empois parfait à l'eau froide pour devants de chemises, cols et manchettes, particulièrement quand il s'agit d'obtenir de la raideur ou un brillant fini. Connaissez-vous une repasseuse

qui ne vous remercierait pas et ne continuerait pas à acheter à votre magasin, si vous lui plaisiez absolument au point de vue de l'ouvrage dont elle se glorifie tant ?

L'Empois Enamel de Benson

ne fait jamais défaut sous le rapport de la perfection de l'ouvrage qu'il accomplit. Notre immense installation grâce à laquelle toute l'eau que nous employons est filtrée assure une constante égalité dans la blancheur de la couleur de notre empois. "Cela paie de plaie à la repasseuse."

Edwardsburg Starch Co., Limited

Cardinal, Ont.

ETABLIE EN 1858

Montreal, Que.

Blé d'Inde Préparé de Benson. Empois Silver Gloss. Empois Enamel de Benson.

par des incisions longitudinales par où la gomme s'écoule. Ils détachent généralement ces lianes des arbres sur lesquels elles ont grimpé, les coupent au ras du sol, les séparent en un grand nombre de bouts de un mètre de longueur environ, la gomme vient exsuder aux extrémités de ces fragments et ils la recueillent alors en en faisant des boules plus ou moins grosses. Ils abandonnent sur place les bouts de liane ainsi épuisés et jusqu'ici tous ces fragments étaient perdus, de même que la plante, à moins que sa vitalité ne lui permit de repousser du pied et alors il fallait attendre plusieurs années avant de pouvoir faire une nouvelle extraction dans les mêmes forêts.

Avec la méthode Dybowski, on va pouvoir reprendre tous ces fragments de lianes et en tirer une nouvelle quantité de caoutchouc très supérieure à celle qu'on a déjà extraite. En outre on décuplera à l'avenir le rendement des lianes en les traitant complètement par ce système. Mais de plus, M. Dybowski ayant reconnu qu'une liane de 3 ou 4 ans pouvait être traitée avantageusement et donner un beau rendement en gomme, même en la coupant au pied, on va pouvoir instituer des cultures spéciales de lianes et se livrer à cette production d'une manière suivie, rationnelle, scientifique, et produire du caoutchouc comme on produit du sucre, de l'huile, de la résine. On voit d'ici l'avenir immense que ces travaux préparent à une des productions les plus importantes de notre époque et quelle répercussion ces travaux peuvent avoir sur le marché de cette denrée, dont nous sommes aujourd'hui certains de pouvoir consommer des quantités de plus en plus élevées, sans avoir à craindre l'épuisement prochain des forêts que la méthode dévastatrice des nègres faisait envisager à brève échéance.

LA BIÈRE

La bière est une boisson fermentée dont l'antiquité peut lutter avec celle du vin. Elle portait dans les temps reculés, le nom de *vin d'orge*. Les Egyptiens passent pour les inventeurs de la bière; Aristote en parle; les Grecs et les Romains la mentionnent aussi. Aujourd'hui, c'est surtout dans les pays du Nord que la bière est consommée, là où le climat est trop rigoureux pour la végétation de la vigne et l'arrivée du raisin à maturité.

On sait que déjà, du temps de César, les Germains, les Gaulois, les Bretons buvaient de la bière, désignée alors sous le nom de *cervoise* (*cerevisia*). En France, les régions du Nord étaient encore, il y a trente-cinq ans, les seules où l'on buvait de la bière; quant aux autres régions la bière y était peu estimée, parce qu'elle était souvent détestable. C'est l'époque où l'hygiéniste Bouchardat, demandant à l'un de ses vigneronns ce qu'il pensait de la bière, recevait cette réponse :

—Monsieur, je n'en ai bu qu'une seule fois dans ma vie; c'est une mauvaise denrée!

L'Exposition universelle de 1867 à Paris a fait mieux apprécier la bière en France. Les bières étrangères, de qualité supérieure, ont rendu le consommateur plus difficile et les producteurs indigènes plus attentifs. La science est intervenue pour éclairer la pratique: au grand nom de Pasteur il faudrait joindre beaucoup d'autres qui se sont révélés soit dans les laboratoires de fermentations, soit dans les écoles de brasserie, sans parler de l'Ecole nationale des Industries agricoles fondée à Douai, qui a porté les dernières lumières dans cette importante question. Bref, les bières d'un usage courant se sont améliorées, et par suite leur débit s'est accru. Or, tandis que la qualité de la bière



HEINZ

Pickles au Sucre

ont été continuellement améliorés depuis trente ans, jusqu'à ce qu'ils soient arrivés à former un condiment délicieux *SUI GENERIS*.

Vendus par

LES AGENTS AU CANADA :

Hudon, Hébert & Cie Montréal. H. P. Eckardt & Co., Toronto.

Votre Succès

et les bonnes dispositions de vos meilleurs clients vous sont assurés si vous vendez



Les Brosses de Boeckh

Elles se vendent mieux que toutes les autres, à cause de leur **Supériorité Absolue**.



80 York Street,
Toronto.

allait en augmentant, celle du vin allait en diminuant. Voilà comment, peu à peu, soit dans les cafés, soit dans les restaurants, soit dans la consommation des ménages, la bière a pris une importance qui augmente chaque jour.

La bière est, comme on le sait, une infusion de grains d'orge germée et de houblon, qui a subi la fermentation, et qui contient, comme toutes les boissons fermentées, de l'acide carbonique et de l'alcool. Mais elle contient encore d'autres principes importants qui lui donnent des propriétés spéciales.

La proportion d'alcool dans les bonnes bières varie de 4 à 6 pour 100 ; elle est beaucoup plus faible dans les petites bières, mais aussi, dans certaines bières de garde, elle peut s'élever jusqu'à 8 pour 100 et même d'avantage. La proportion d'acide carbonique est assez constante : elle est de 1 gr. $\frac{1}{2}$ à 2 gr. par litre.

La bière est beaucoup plus riche que le vin en matières dissoutes. Tandis que le meilleur vin ne donne en moyenne que 22 grammes de résidu sec par litre, la bonne bière laisse de 40 à 60 grammes de résidu solide ou de matières extractives, contenant surtout de la dextrine, des matières protéiques, des matières aromatiques et résineuses, et des sels divers.

Ce sont ces substances réunies qui donnent à la bière ses propriétés hygiéniques spéciales.

En raison de l'amertume qu'elle doit au houblon, la bière calme la soif aussi bien, sinon mieux que toute autre boisson. Exceptons cependant les cas frauduleux où la bière a été légèrement salée, et où elle excite la soif du consommateur au lieu de l'apaiser.

En raison de son amertume également, la bière favorise la digestion, en activant—comme toutes les substances amères—la contractilité de

l'estomac et les phénomènes de la transformation chimique des aliments. Elle est souvent utile dans les dyspepsies, les gastralgies et les autres maladies de l'estomac, alors que le vin—plus acide et plus alcoolique—est moins bien toléré.

Enfin, la bière est tonique et fortifiante, et elle n'est pas dédaignée des médecins, qui l'emploient parfois en tisane, à l'exemple de Stoll, de Cullen, de Boerhave, de Sydenham, etc., etc. Dans ce dernier cas, il est souvent préférable d'employer les *petites bières*, ou la bière ordinaire coupée d'eau.

En raison de sa grande proportion de matières extractives, la bière est nourrissante et répare les pertes de l'organisme ; c'est une sorte d'aliment liquide, et tout le monde sait qu'elle provoque l'engraissement.

Enfin, tandis que le vin surexcite le système nerveux, la bière le calme par l'effet d'une substance narcotique spéciale au houblon, le *lupulin*. L'on connaît la placidité proverbiale des grands buveurs de bière. Ajoutons encore que, de l'avis de tous les médecins, la bière apaise les passions de la jeunesse.

A tous ces titres, elle est très utile et même préférable au vin pour les individus maigres, pour les personnes nerveuses, irritables, pour les malades, pour les nourrices, pour les femmes, pour les enfants et les adolescents.

Quelle est l'action de la bière dans les cas de goutte ? Les uns la disent nuisible, les autres utile. Il est incontestable que les bières alcooliques et très mousseuses peuvent provoquer ou aggraver ces maladies, mais que les bières légères, au contraire, peuvent les modifier favorablement. Ainsi s'explique la divergence de certains médecins dans cette question.

La bière a, comme le cidre, un avantage spécial : on peut la boire

NOUVELLE SOURCE DE PROFIT

Le Savon Maypole est annoncé libéralement dans les journaux quotidiens.

C'est maintenant le temps où les femmes veulent teindre — Si vous tenez ce savon en magasin, vous serez prêts pour la demande, tandis que d'autres épiciers ne le seront pas.

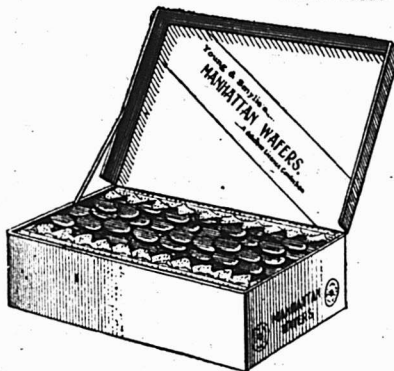
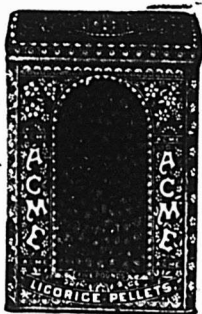
Le Savon Maypole est la nouvelle teinture propre, brillante, sûre, non changeante, et rapide. Toutes les nuances.

Teintures Maypole Soap

— AUSSI LE —

Savon "Oviole" pour la Toilette.

A. P. TIPPET & CO.,
Agents généraux pour le Canada,
MONTRÉAL.



REGLISSE en bâtons cannelés Y. & S., paquets 80 à la boîte de bois; caisses de 20 boîtes, breveté 20 août 1899; une nouveauté unique et désirable en bâtons de réglisse. Réglisse en bâtons Y. & S. (ordinaire), boîte de 5 lbs. et en vrac, caisse de 25, 50 et 125 lbs. net. Pastilles de réglisse Acme, boîtes de 5 lbs. et paquets de 5 cts. Lozanges de réglisse Y. & S., boîtes de 5 lbs. et flacons de 5 lbs. Manhattan Wafers (Réglisse mou) empaqueté en boîtes de 2½ lbs., un délicieux bonbon en réglisse. Vendus par les Droguistes en gros du Canada. Catalogue sur demande adressée aux manufacturiers.

Etablis en 1845.

YOUNG & SMYLIE, Brooklyn, N.Y.

sans eau. C'est ce qui fait qu'on la préfère souvent au vin, dans le cas où l'on soupçonne la pureté de l'eau que l'on emploierait pour couper le vin.

On a cherché quelle pouvait être l'influence de la bière sur l'intelligence, et on a voulu établir un contraste entre cette boisson et le vin. Les peuples qui boivent de la bière, a-t-on dit, on l'esprit lourd, engourdi, apathique, tandis que ceux qui boivent du vin ont l'esprit léger, vif, pétillant. On a poursuivi ce parallèle différentiel jusque dans l'ivresse et l'on a signalé la taciturnité et l'abrutissement de l'ivresse par la bière, opposée à la forme joyeuse, bruyante, bavarde, expansive de l'ivresse par le vin. Mais il ne faut pas croire que la bière transforme les caractères si facilement et qu'il suffise de modifier la boisson d'un peuple pour modifier son génie national. Après tout, si l'usage de la bière devait rendre les Français un peu moins nerveux, un peu moins irritables, il n'y aurait peut-être pas grand dommage et l'on pourrait perdre un peu sous ce rapport sans qu'il y ait grand préjudice.

Un reproche plus grave que l'on pourrait adresser à la bière comme au cidre, c'est de provoquer *indirectement* à l'alcoolisme, c'est-à-dire à l'usage et même à l'abus de l'alcool.

Il est un fait incontestable et que tous les moralistes ne pourront corriger : c'est que l'homme a besoin, d'une façon générale, d'une excitation nerveuse pour faire face au travail physique ou intellectuel, musculaire ou cérébral, et même aux luttes de toute nature que suscitent les passions, les chagrins, les déboires, les obstacles, les mécomptes, les secousses morales diverses dont aucune existence n'est exempte. C'est ce qu'on appelle, d'une expression plus prétentieuse qu'inex-

acte, *supporter le fardeau de la vie*. Or, cette excitation nerveuse (qui en même temps favorise les actes digestifs, circulatoires, respiratoires, musculaires, etc.), les peuples civilisés la demandent, de façon consciente ou inconsciente, soit au café ou au thé, soit plus généralement à l'alcool. Quand la boisson fermentée est suffisamment alcoolique, comme le vin, on n'a guère recours aux spiritueux ; lorsqu'elle est insuffisamment alcoolique, comme le cidre et la bière, on y supplée par une consommation plus ou moins considérable d'alcool plus ou moins concentré.

Il y a longtemps déjà que l'on a constaté que les pays qui ne récoltent pas de vin sont ceux où l'on consomme le plus d'alcool. Voilà pourquoi les pays du nord de l'Europe ont toujours été ceux où l'alcoolisme a fait le plus de ravages. Cette observation s'applique à la France comme aux autres contrées. Un savant hygiéniste français, le Dr Lunier, l'a constaté à plusieurs reprises. Dans les neuf départements de notre frontière du Nord-Ouest, où le cidre constitue la boisson courante, on boit de l'eau-de-vie pour le faire, dit-on, digérer. De même, dans nos quatre départements groupés sur la frontière belge et où la bière est la boisson usuelle, on boit de l'eau-de-vie de genièvre pour la faire digérer. On consomme, au contraire, fort peu d'alcool dans les départements du Midi, où l'on boit du vin en abondance.

Avant les ravages du phyloxera, les ouvriers agricoles du Midi buvaient couramment quatre litres de vin par jour, un au déjeuner du matin, un au dîner de midi, un au goûter de quatre heures, un au souper de huit heures, et l'alcoolisme était inconnu. D'après une statistique établie il y a quelques années, la consommation moyenne annuelle du vin en Normandie était de 40

TABAC A FUMER...

EMPIRE

— En Palette de 5c., 10c. et 15c.

L'Empire est un excellent tabac à fumer, frais et doux, c'est le plus gros, le meilleur marché et le meilleur au Canada . . .

Grosses Palettes pour Peu d'Argent

Cette marque donne un bon profit et plaira à chacun.

Demandez à votre marchand de gros un échantillon en boîte à

36c. LA LIVRE.

THE EMPIRE TOBACCO COMPANY, Limited, GRANBY, P. Q.

La "Joliette Tobacco Co.," Joliette, Que.

MANUFACTURIERS DES MARQUES POPULAIRES SUIVANTES :

Torquettes "Twist,"
 Tabac à Chiquer et à Fumer "Club,"
 Tabac à Chiquer "Atlas"

Ces marques faites avec les feuilles canadiennes de premier choix, sont reconnues par le commerce comme étant les meilleurs tabacs domestiques sur le marché.

litres par tête, et celle de l'alcool de 15 à 20 litres. Au contraire, dans le Midi, la consommation du vin était de 250 litres par tête, et celle de l'alcool de 2 à 3 litres. Là où l'on boit six fois moins de vin, l'on boit six fois plus d'alcool, et inversement.

Voilà la véritable infériorité du cidre et de la bière à l'égard du vin. Elle pourra cesser, il est vrai, lorsque cessera le goût des boissons alcooliques. Mais quand ce moment arrivera-t-il ? Nul ne peut le dire.

DR HECTOR GEORGE.

L'ORIGINE DES MOULINS

A l'Hôtel de la Société d'encouragement pour l'Industrie nationale, en France, M. L. Lindet a fait une conférence sur les origines du moulin à grains. Le distingué professeur de l'Institut national agronomique, après avoir dit combien était rares et peu précis les documents écrits que l'on possède sur les origines de la meunerie, a montré que l'histoire de cette industrie pouvait, néanmoins, être approximativement reconstituée à l'aide des monuments et des vestiges du passé recueillis dans différents musées, notamment au Louvre et au musée de Saint-Germain. Il a présenté à ses auditeurs des fragments de pain découverts dans les sarcophages égyptiens, qui font par conséquent remonter à quatre ou cinq mille ans au moins l'usage du pain.

Les premiers ustensiles employés au broyage des grains furent des pierres plates ou légèrement concaves, sur lesquelles on promenait des pierres en forme de molettes ou de rouleaux ; des spécimens de ce genre ont été découverts dans maintes stations lacustres, dans la Suisse française, en Autriche, en Grèce, en Suède, en Espagne, etc.

Puis arrivent les pilons et mortiers, encore en usage en Afrique, dans l'Indo-Chine pour le pilage du riz.

L'origine des meules tournantes est difficile à établir.

C'est seulement à l'époque de la domination romaine que remontent les premiers spécimens de moulins animés d'un mouvement circulaire ; l'appareil se composait d'une pierre conique, la *méta*, surmontée d'une autre pierre en forme de sablier, le *capillus*, que l'on faisait tourner au moyen de leviers, retenus par des clavettes, sur la pierre inférieure.

Cette disposition a été conservée jusqu'à l'époque gallo-romaine, et c'est seulement alors que nous voyons la meule inférieure perdre progressivement de sa convexité, celle supérieure se réduire à un seul tronc de cône très diminué en hauteur, pour arriver ensuite à la meule horizontale dont la forme s'est ensuite maintenue pendant des siècles.

Le conférencier a fait remarquer en passant que la pratique consistant à rayonner les meules remontait aussi—qui l'eut cru—à l'époque gallo romaine, ainsi qu'en témoignent de vieilles pierres trouvées dans des fouilles en forêt de Compiègne.

M. Lindet a fait défiler alors sous les yeux de ses auditeurs des projections de nombreuses photographies représentant les différentes transformations suivies par les moulins à grains, montrant en outre les divers procédés employés pour actionner ces appareils, depuis le travail à bras jusqu'à l'utilisation de la force hydraulique et, plus tard encore, des moteurs à vent, pour arriver enfin à cette conclusion que c'est à la substitution du travail mécanique au travail manuel que sont dus les premiers progrès sérieux réalisés dans l'art de moudre, notamment l'invention du rayonnage des meules.

Chars Electriques et Cigares

Etes-vous prêt, avec un stock complet de bons cigares, à faire face à la demande croissante du Printemps? Voici le temps où un fumeur fume le plus -- lorsqu'il peut sortir au soleil ou, encore, prendre les chars électriques.

Envoyez-moi une commande d'un assortiment de mille de mes cigares à détailler à 5c. et à 10c. Laissez-moi y inclure un ou deux cents de chacun de mes leaders, le Pharaoh à 10c. et le Pebble à 5c. Votre argent vous sera remboursé avec empressement dans les six mois, si la commande ne vous plaît pas, à vous ou à vos clients.

Conditions : 5% d'escompte à 30 jours, ou net à 4 mois.

**J. BRUCE PAYNE, Manufacturier de Cigares,
Granby, Que.**

Les commandes de

Gatsup aux Tomates

n'ont plus à redouter la gelée.

Voyez notre nouvelle ligne, elle est attrayante.

Pure Gold Co.,

LIMITED

Toronto

LES BOIS ET LA LUNE

Vieilles croyances, préjugés ou réalités ? Il est indiscutable que les bois abattus ou coupés en hiver se conservent infiniment mieux que les bois abattus ou sciés en été. La raison en est toute simple. La sève est l'élément corrupteur de l'arbre ; rien ne se décompose plus vite que la sève. Or, il va de soi qu'en été les arbres sont gorgés de sève et que, par cela même, une fois imbibés au maximum, ils auront toutes les chances possibles de s'altérer quand on les jettera par terre. En hiver, la sève est très réduite et les probabilités de conservation portées au maximum. Donc, il faut abattre en hiver, en janvier-février, avant que la vie végétale ne reprenne et mette la sève en mouvement.

Tout cela est logique et bien connu. Mais on prétend aussi que la lune, comme le soleil, joue son rôle. D'après la tradition il convient de n'abattre les arbres qu'au déclin de la lune. Cette affirmation n'a pas de sens dans nos régions. Car, du moment où il est entendu que l'arbre doit être coupé en hiver, précisément parce que la sève fait défaut, ce n'est pas la lune qui, pendant les temps froids, pourra agir d'une manière ou d'une autre sur un liquide absent. L'influence de la lune, sous nos climats, est nulle et ne supporte pas le plus petit examen.

Mais tout est bien différent dans la zone tropicale, où l'hiver n'existe pas. La sève des arbres circule en abondance. Les forêts vierges sont d'un vert sombre en tout temps qui témoigne de l'activité de la végétation. Or, la lumière est un excitant énergique de croissance des arbres et de la circulation de la sève. La lune nous renvoie les rayons solaires, et sa lumière peut exercer certaine action. Est-ce possible ? Cer-

tes ; car nous avons fait sous l'équateur, à plusieurs reprises, des expériences qui semblent confirmer l'action lunaire sur les plantes.

Des graines diverses furent semées à la nouvelle lune, dans le même sol bien entendu, donnèrent de petites feuilles qui poussèrent plus vite que celles que j'avais mises en terre à la pleine lune.

La croissance fut notablement plus marquée pour celles-là que pour celles-ci. Or, les premières sortirent précipitamment de terre à temps pour recevoir les radiations lunaires. Les secondes, au contraire quand elles eurent germé, continuèrent à végéter dans l'obscurité. Le fait s'étant produit plus de cent fois sans exception, il a bien fallu en conclure que la lumière de la lune exerce aussi de l'influence sur l'accroissement des végétaux.

Pour la même raison, il est présumable que la circulation de la sève des arbres feuillus doit être activée par la lumière lunaire et que par suite, il y a inconvenance à couper les arbres pendant la décroissance de la lune.

Nous trouvons, dans un mémoire lu dernièrement devant l' " American Institute of Engineers " par M. E. R. Woakes, de Panama, une confirmation de ces vues conformes aux vieilles traditions. M. Woakes a fait remarquer à ses collègues que son pays est complètement couvert de forêts, mais que la moitié des arbres est à peine propre à donner des bois de construction et qu'un quart n'est même pas bon à brûler.

" A moins, dit-il, que l'on abatte les arbres à la fin de la période décroissante de la lune, ce bois commence à pourrir dès qu'il est coupé, ce qui tient probablement à la rapide fermentation de la sève qui est supposée circuler en plus grande abondance pendant la décroissance de la lune."

Bernier & Cie



Marchands de Farines

Grains,
Moulées,
Graines
de Semences,
Graines
Fourragères,
Etc.

Prix Spéciaux par quantité
de char ou pour char assorti.

BUREAU ET ENTREPOT :

Près la Gare du Grand Tronc,

St-Hyacinthe

CORRESPONDANCE SOLLICITÉE.

TOUS LES HOTELS, EPICIERIS ET RESTAURANTS de cette ville vendent les Eaux Minérales Caledonia. La demande augmente continuellement et leur vente a atteint des proportions phénoménales — le peuple sait apprécier "ce qui est bon". **Les Eaux Minérales Caledonia** — comme tous ceux qui en ont bu le savent — sont absolument sans pareilles. Elles sont reconnues comme étant pures et bonnes; et supérieures à toutes les eaux minérales.

Si vous avez besoin d'un tonique, buvez à table, ainsi que dans les grands diners et autres fêtes, les Eaux Minérales Caledonia.

**M. TIMMONS
& SON,**

SEULS AGENTS ET
EMBOUTILLEURS

90-92, côte d'Abraham
— QUEBEC



M. Woakes ajoute :

“ Cette assertion fera rire mes confrères ; mais, cependant, il n'y a qu'à se livrer aux expériences qui répondront nettement et sans laisser le moindre doute aux esprits les plus prévenus. Les bûcherons américains qui sont venus en Colombie et n'ont pas voulu écouter les gens du pays, ont dû reconnaître que presque tous les bois qu'ils avaient débités pour installer des appareils de broyage de minerais étaient pourris avant que l'on ait pu s'en servir.”

Il ne faudrait donc pas rejeter trop vite les vieilles traditions qui peuvent avoir un fonds de vérité. Les faits valent selon leur interprétation.

NOTES SUR LA DESSICCATION DES BOIS

Le bois vert renferme une quantité d'eau variable avec les essences et avec l'époque de l'abatage. Pour les arbres abattus en hiver les proportions sont : charme 18 pour cent, chêne 35, hêtre 40, peuplier noir 50. Pour les arbres abattus en période de végétation, ces proportions sont notablement augmentées.

D'après Schübler, le frêne renferme en janvier 29 pour cent d'eau et en avril 39 pour cent. La quantité d'eau contenue dans le bois a une influence marquée sur la puissance calorifique de ce combustible. Déduit de la composition chimique, le pouvoir calorifique du bois sec est de 4,000 calories environ ; déduit de la vaporisation obtenue dans les bonnes conditions de la pratique, il est de 2,675 calories correspondant à 4 litres 200. Ces chiffres pour le bois à 20 pour cent d'eau sont respectivement 3,000 2,500 et 400.

Il n'est pas d'usage de dessécher spécialement et au préalable le bois

devant servir de combustible. Cependant on pourra faciliter l'évaporation de la sève en pratiquant l'écorçage. D'après Alf. Uhr, des troncs écorcés en juin avaient perdu en octobre 39,62 p. c. de leur poids primitif ; non écorcés, des troncs semblables n'avaient perdu que 0.98 p. c. D'ailleurs dans les chantiers de bois en grume, les grisards, arbres gris, sont toujours très lourds et difficiles à manier comparativement aux arbres écorcés.

La sciure de bois employée comme combustible industriel subit souvent un commencement de dessiccation par un stationnement aux abords du foyer. Les foyers Godillot et les foyers Michel Perret sont disposés à cet effet.

Mais la question de la dessiccation des bois acquiert surtout de l'importance lorsqu'il s'agit de la qualité des bois à mettre en œuvre et de leur conservation.

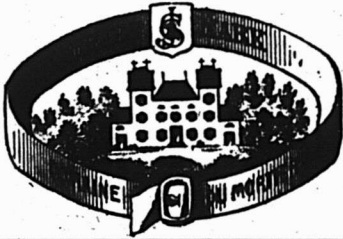
L'EMERI

L'émeri provient en grande partie de Naxos et de la Perse. On en a cependant récemment découvert aussi des gisements en Amérique. C'est sa dureté toute spéciale qui en fait un précieux agent industriel pour la fabrication des glaces, des verres d'optique, le travail des marbres, etc.

L'émeri extrait du sol est traité de la façon suivante avant d'être livré à l'industrie. On le réduit d'abord en poudre dans des moulins en acier et l'on fait un classement de la poudre obtenue par une série de lavages à l'eau suivis de décantations. La poudre, à sa sortie du broyeur, est délayée dans l'eau ; au bout d'une demi-heure, il s'est formé un dépôt et il reste en suspension dans le liquide surnageant une poussière ténue inutilisable. L'eau

MAISON FONDÉE
EN 1858

Cognac Sorin Domaine du Mortier COGNAC



MEDAILLES AUX CONCOURS : 1868—1887—1889

Bouteilles : Carte Bleue, Carte Rouge, Carte d'Or. Flasks :
caisse de 24, avec verres. 4 Flasks : caisse de 48, avec
verres. Fûts, Quarts, Octaves, Demi-Octaves

J. SORIN & CIE, COGNAC.

Représenter par

A. Robitaille & Cie, 354-356, rue St-Paul, Montreal

Tels : Bell, Main 705; Marchand, 321.

Les créateurs du fameux bonbon

"Klondyke"

L. MARTINEAU

J. A. RICHARD

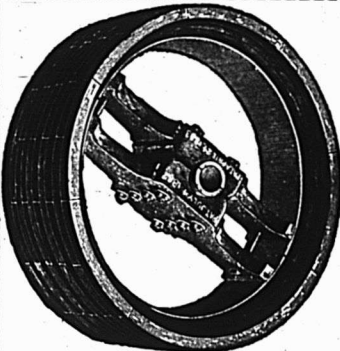
L. MARTINEAU & CIE

offrent au commerce une ligne complète de
Sucreries de qualité et de fabrication garanties :

TELEPHONE	Les Chocolats (Drops)	TELEPHONE
BELL :	Les KLONDYKE (Bonbons)	MARCHANDS :
MAIN 3443	Les Buttercups	37
	Les Bonbons mélangés	
	Les Bonbons pour le Rhume	

++ DEMANDEZ LA NOUVELLE LISTE DE PRIX ++

1467, rue Notre-Dame, Montreal



POULIES "STANDARD Wood Split" de DODGE

La Poulie Wood Split Standard
reconnue dans le monde entier.

QUEBEC	SHERBROOKE	MONTREAL
H. Andrews & Sons.	Jenckes Machine Co.	Laurie Engine Co.
		321, St-JACQUES.

LES MANUFACTURIERS
DODGE MAN'G CO. OF TORONTO, Limited TORONTO, Ont.

est jetée et la bouillie est reprise à nouveau par l'eau.

Après agitation, on laisse déposer une demi-heure, on décante l'eau et on recueille l'émeri qu'elle contient, émeri qui se trouve à un très grand état de finesse. On fait d'une façon analogue toute une série d'opérations en diminuant constamment le laps de temps qui sépare le délayage du décantage, pour arriver à un temps minimum de trente secondes.

L'émeri, à ses différents états de finesse, est employé à l'huile pour le travail des métaux et à l'eau pour le travail des pierres.

On l'utilise dans la fabrication des toiles et papier d'émeri et dans celle des meules artificielles.

Le matériel nécessaire au fabricant de toiles et papiers d'émeri est très restreint; voici comment ces industriels opèrent: sur un grand châssis en bois, on tend une toile que l'on enduit très rapidement, au moyen d'une brosse, d'une solution de colle de nerf (colle forte). L'ouvrier promène ensuite au-dessus de la toile, un tami rempli d'émeri. En imprimant des secousses au tamis, il se répand sur la toile une poussière d'émeri de finesse assez uniforme; la colle emprisonne les grains d'émeri et les fait adhérer à la toile. L'été, la température est suffisante pour que le séchage puisse se faire sans le concours de la chaleur; l'hiver, il faut entretenir une température convenable dans les pièces où sont disposés les cadres. Les toiles sont enfin découpées aux longueurs courantes.

On appelle *potée d'émeri* la matière boueuse qui tombe des roues des lapidaires: séchée et de nouveau réduite en poudre, elle est employée de nouveau; ajoutons, pour terminer, que le carborundum produit au four électrique paraît appelé à faire, par la suite, à l'émeri une forte concurrence.

FABRICATION DU PAPIER Goudronne

Le procédé de fabrication que nous allons indiquer a pour objet tout spécialement la dissolution du goudron et son incorporation aux pâtes à papier, pour la fabrication des papiers et cartons goudronnés.

On fait bouillir, pendant trois heures environ, 15 gallons de goudron, pour le dissoudre dans une quantité égale de colle végétale, colle qu'on emploie généralement dans les fabriques de papier, et qui est composée avec de la résine et du carbonate de soude. Après cette ébullition, on verse sur le mélange 9 gallons d'eau bouillante, on brasse avec soin, puis on laisse bouillir le tout pendant cinq minutes environ.

Dans une cuve d'une capacité convenable, et contenant 180 gallons d'eau, on met 15 gallons de fécule de pomme de terre, en ayant soin de la délayer complètement. On verse, dans cette cuve, le goudron dissous par la colle végétale avec 45 gallons d'eau bouillante, et l'on brasse le tout avec soin. Le goudron colore la fécule et s'incorpore à elle, pour former un liquide goudronné qu'on peut employer dans la proportion de 12 gallons par 100 livres de pâte à papier réduite.

On verse le tout ainsi proportionné dans la pile du cylindre à papier, et l'on obtient une pâte qui est ainsi goudronnée d'une manière supérieure; elle est plus ou moins colorée suivant la pâte qu'on a employée. On peut teindre le papier-goudron de diverses couleurs et de différentes nuances, suivant les exigences du commerce; de plus, le papier ainsi fabriqué peut être noirci et verni, au besoin, pour devenir imperméable.—(*Chronique Industrielle*).



J. A. Vaillancourt

Marchand de

Beurre, Fromage, Provisions.

Achète aux plus hauts prix du marché, et vend à commission tous les produits de la ferme...

TELEPHONE BELL, MAIN,

4^{va}nces libérales sur consignations.
Fournitures générales pour Beurrieres et Fromageries.

..... Spécialité de

Tinettes pour Beurrieres. Boites paraffinées de 56 lbs. pour l'exportation du beurre.

Sels HIGGINS, ASHTON et WINDSOR, les meilleurs pour Beurrieres.

333 ET 335 RUE DES COMMISSAIRES, MONTREAL.

THE ST. LAWRENCE SUGAR REFINING CO.

..... LIMITED

MONTREAL.

FABRICANTS DES QUALITÉS LES PLUS CHOISIES DE

Sucres Raffinés Jaunes Efflorescents

Comprenant nos



(Bloomy Yellows)

Café Clair (Bright Coffee Sugars)

Phenix (qualité suivant le granule)

Granulés "Extra Standard"

Les Meilleurs sur le Marché.

REVUE COMMERCIALE ET FINANCIÈRE

FINANCES

Montréal, 19 avril 1900.

Les bourses ont chômé pendant les jours de fête. Celle de Montréal après avoir fermé le vendredi et le samedi saints et le lundi de Pâques a repris les opérations non seulement sans entrain mais avec une mauvaise tendance pour ceux qui avaient spéculé quelques jours plus tôt avoir l'espoir de réaliser quelque profit. On comptait en effet sur une reprise d'activité, sur de meilleurs cours et aussi sur une plus grande facilité de prêts. Rien de tout cela ne s'est réalisé; l'argent ne se prête pas à taux moins élevé, ni plus facilement: les transactions se font toujours entre professionnels et le public se tient en dehors, il ne met même pas en portefeuille les bonnes valeurs de banques; notre bourse a-t-elle subi l'influence de celles de New-York et de Londres, toujours est-il que les cours n'y sont guère mieux tenus. Les valeurs des mines ont particulièrement souffert.

Voici un tableau des dernières ventes opérées sur les valeurs suivantes:

	Ventes précédentes	Dernières ventes
War Eagle.....	\$1.52	1.43½
Centre Star.....	1.55	1.51
Virtue.....	1.17	1.08
Payne Mining.....	1.18	1.18
Montreal & London ...	0.29
Republic.....	1.08	1.06
Twin City.....	68½	64½
C.P.R.....	97	97
Duluth (ord).....	6
“ (pref).....	16½
Chars de Toronto.....	98½	98
“ Montréal.....	297
“ Halifax.....	95½	95
Richelieu et Ontario.....	111	112½
Royal Electric.....	206½	202
Coloured Cotton (bons) ..	100
“ “ (actions).....	81	78
Dominion Cotton.....	104½	101
Montreal Cotton.....	141	141
Merchants Cotton.....	133
Gaz de Montréal.....	183	183½
Intercolonial Coal.....	40	49
Dominion Coal (pref.)... ..	116
“ “ (bons)....	110½
“ “ ord.....	46
Câble Commercial (bons) ..	104
“ “ (nou) ...	171	169½
Bell Telephone.....	180½	180½
Montreal Telegraph.....	167	166

COMMERCE

Avec les fêtes le commerce a été tranquille cette semaine.

Nous entrons dans une période d'activité avec l'ouverture de la navigation, car peut-être au moment où le numéro se distribuera chez nos lecteurs, on verra apparaître dans le port les bateaux de la Cie Richelieu et Ontario. Il n'y a plus de glace sur le fleuve, devant la ville, et avant que nous imprimions à nouveau nous aurons vu les vapeurs transatlantiques accoster à nos quais qui vont reprendre l'activité accoutumée du printemps.

Isseront plus mouvementés que d'habitude même car les travaux d'amélioration commencés l'an dernier vont être poussés très activement pendant la bonne saison.

Il est fâcheux à certains points de vue que les ouvriers du bâtiment n'aient pas les mêmes perspectives de travail que les ouvriers des quais, car, s'il faut en croire les architectes, la construction chômera cette année.

Un temps d'arrêt n'est peut-être pas inutile, car la propriété bâtie a été pas mal dépréciée et les logements vides de locataires ne manqueront pas.

Mais ce n'est pas là la cause réelle d'un ralentissement dans la construction, car il existe des capitalistes toujours prêts à construire des maisons de rapport et, comme les maisons nouvelles sont plus confortablement établies que les anciennes, elles sont plus facilement louées aussi. La cause vraie est que les matériaux de construction sont cher et que les maisons de rapport demandent à être construites quand ils sont bon marché.

Cuir et Peaux.—La situation du commerce des cuirs est satisfaisante; la demande du détail est bonne pour la saison; les prix sont tenus fermes et les stocks en mains ne menacent pas de perdre de leur valeur, au contraire. Les marchés américains qui déteignent fortement sur les marchés canadiens sont très fermes de leur côté et si on considère que la demande pour les peaux vertes est en reprise on peut en conclure, comme nous le disions au commencement de cette note, que la situation est plutôt bonne.

Epiceries, vins et liqueurs.—Rien à dire pour les sucres, sirops, thés et cafés qui restent aux prix précédents.

Les mélasses de la nouvelle récolte sont toujours dans la même position que celle précédemment décrite; il est toujours difficile de traiter pour nos importateurs; cependant on a pu trouver à

ST-ARNAUD & CLEMENT

ACHETENT FERME ET REÇOIVENT EN CONSIGNATION TOUS LES
PRODUITS DE LA FERME :

BEURRE DE CREMERIES OU
DE FERMES,
FROMAGE,

Sirop et Sucre d'Erable, Etc.

AU PLUS HAUT PRIX DU MARCHÉ

On trouvera à leur entrepot de la rue Foundling, No 4, toutes les **Fournitures**
pour **Fromageries et Beurreries.**

Tinettes et Boîtes à Beurre livrées directement de la manufacture,

A PRIX SPECIAUX.

ST-ARNAUD & CLEMENT, 4 rue Foundling, MONTREAL

**SAISON
1900**



J. N. DUCUAY

AGENT-VENDEUR DU

Fromage "Blue Star"

DEPUIS 1880.

**Aux Bons Fabricants et aux
Cultivateurs Intelligents !**

SI VOUS VOULEZ, chaque semaine, du 15 avril au
15 décembre,

AVOIR les plus hauts prix du marché pour vos pro-
duits laitiers,

AVOIR votre argent promptement,

AVOIR des **Certificats de pesées à Montréal** assermentés,

AVOIR des rapports de ventes, clairs et détaillés,

AVOIR, enfin, complète satisfaction garantie,

ADRESSEZ-VOUS à

J. N. DUGUAY, Agent-Vendeur du Fromage "BLUE STAR"
LA BAIE, Co. Yamaska, Qué.

placer quelques ordres, mais les prix sont hauts.

Nous prions nos lecteurs de se reporter à notre liste de prix pour les changements des conserves de viandes; la liste est complètement changée pour celles de bœuf et de porc.

Les amandes écalées ne se vendent plus à moins de 26c la lb; le plus bas prix était de 25c avant la hausse.

La graine et la farine de lin s'inscrivent à une hausse de ¼c aux prix de 3¼ à 4¼ la lb.

La graisse à roues "Imperial" se vend à une avance de 10 p. c., soit 55c au lieu de 50c la douz. de boîtes.

Après les balais, c'est le tour des brosses à plancher d'être affectées par la rareté et la cherté de la matière première; en moyenne on peut évaluer l'avance à 15 p. c.

Fers, Ferronneries et Métaux—Comme le faisait prévoir notre dernière revue, il n'existe pas de changement dans les articles de ce genre de commerce et il n'en est attendu pour quelque temps à venir. Une hausse paraît improbable car la production pour bon nombre d'articles, a été assez forte pour subvenir aux besoins présents de la consommation; d'autre part le commerce a besoin d'écouler ses approvisionnements, payés à un prix élevé avant de faire de nouvelles commandes à l'industrie, et l'intérêt des industriels de ne pas compromettre la situation des marchands qu'ils ont poussés à s'approvisionner fortement. Il est donc probable que l'industrie sera assez prudente pour ne pas gêner sa clientèle par une surproduction qu'il lui faudrait écouler au risque d'amener une perturbation sur le marché. Donc, tous les intérêts semblent être d'accord pour qu'il n'y ait pas de changement d'ici deux ou trois mois au moins dans les prix des principaux articles du commerce de quincaillerie.

Huiles, peintures et vernis—L'huile de foie de morue se vend à une nouvelle avance de 5c par gallon; c'est la troisième avance depuis trois semaines. Nous cotons celle de Norvège de \$1.25 à \$1.35 et celle de Terre-neuve de \$1.00 à \$1.10.

L'essence de térébenthine recule de 3c par gallon, soit à 82 au lieu de 85c; avec l'ouverture de la navigation ce prix devra baisser encore.

Salaisons, saindoux, etc.—Les lards canadiens sont en hausse; on demande \$18 pour un baril de Short Cut clear et on cote de \$17 à \$20 pour le mess.

Une avance de 1c par lb sur les jambons les met de 12 à 14c la lb.

La maison Laing a haussé ses prix pour les saindoux purs de panne à \$2.00 pour l'*extra* et à \$2.20 pour la *finest*; il existe d'autres marques à \$1.85 le seau; il est possible que les autres empaqueurs suivent le mouvement.

Le saindoux composé avance de ¼c par lb, soit de 5c par seau dont le prix est maintenant de \$1.50.

La graisse Fairbanks a subi, depuis la semaine dernière, deux avances de chacune 5c; les prix cotés sont de \$1.65 à \$1.67½ le seau, suivant quantité.

Revue des Marchés

Montréal, 19 avril 1900.

GRAINS ET FARINES

MARCHES ETRANGERS

Les dernières dépêches télégraphiques envoient comme suit la cote des principaux marchés européens.

Londres—Blé et maïs de passage plus faciles. Chargements de blé de Walla Walla arrivant prochainement 28s 3d. Chargements de blé de la Plata arrivés, 26s 1½d. Maïs 26s 9d. Lots de blé dur du Manitoba sur vapeur livraison de mai 29s. Marchés locaux en Angleterre fermes.—Maïs américain sur vapeurs, avril et mai, 19s 9d.

Liverpool—Blé et maïs disponibles tranquilles.—Blé de Californie Standard No 1 disponible 6s 5d à 6s 5½d. Blé de Walla Walla 6s 1d à 6s 2d. Futurs: Blé tranquille mai 5s 9d, juillet 5s 9½d, maïs tranquille mai 4s 1½d, juillet 4s 0½d, septembre 4s 0½d. Maïs américain disponible nouveau 4s 2½ à 4s 2½d.

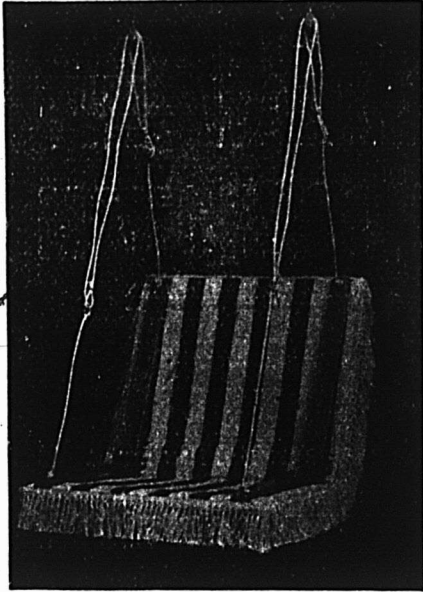
Paris—Blé à peine soutenu. Mai 20.80. Décembre 22.05. Farine à peine soutenue. Mai 27 10. Décembre 28.85.

Anvers—Blé disponible soutenu. No 2 roux d'hiver 17½c.

MARCHES AMERICAINS

Les marchés à blé américains ont baissé cette semaine; l'approche de la liquidation de mai met les acheteurs sur la réserve. Les marchés européens ont faibli, la température est favorable aux récoltes de sorte que les futurs ont réagi. Quant aux blés au comptant, les prix se sont bien maintenus sur les marchés d'exportation, en présence d'une demande active.

On cotait hier, le blé disponible sur les différents marchés des Etats-Unis :



Balançoire "Marguerite."

ÉTÉ 1900

Une Nouveauté appelée à un grand succès dans les familles pour l'amusement des enfants :

La Balançoire MARGUERITE

Prix à la portée de tout le monde.

Pour vos Hamacs : demandez nos prix avant d'acheter — vous y gagnerez !

L. H. HEBERT

297 et 299 rue Saint-Paul, Montreal.

Etablis en 1856.

Adresse par cable "Hodgson," Liverpool.

HODGSON Brothers

27 & 29, rue Stanley,

LIVERPOOL, Angleterre

Marchands à-Commission. Provisions Canadiennes. Provisions Générales.
Facilités spéciales pour l'écoulement direct de

BEURRE ET DU FROMAGE

aux consommateurs anglais aux plus hauts prix du marché.
Avances libérales faites sur consignations qui peuvent nous être envoyées directement ou par L'INTERMÉDIAIRE de

MM. Abram. Hodgson & Sons, Mercantile Exchange Bldg., New York, E. U. A.

OU BIEN ENCORE PAR L'INTERMÉDIAIRE DE

Hodgson Brothers, 65-69 rue William, Montréal,

Qui ont des succursales à Montréal, St-Hyacinthe, Lawrenceville et Cowansville.

Chicago, No 2, rouge.....	70
New-York, No 2, rouge.....	77
Détroit, No 2, rouge.....	71½
Duluth, No du Nord.....	66½

Les principaux marchés de spéculation ont fermé comme suit à la date d'hier:—

	Mai	Juillet
Chicago	66	67¾
New-York	73¾	73½
Détroit	71¾	71¾
Duluth	66¾	67½

Voici les cours en clôture du blé sur le marché de Chicago pour chaque jour de la semaine.

	Mai.	Juillet.
Jeu-di.....	66½	67¾
Ven-dredi.....	pas de marché	
Sa-mé-di.....	66½	67¾
Lu-ni.....	66¾	68¾
Ma-r-di.....	66¾	67½
Me-r-c-re-di.....	66	67½

On cotait en clôture à Chicago, blé d'inde: 38¾c avril; 39¼c mai; 45¼c juillet; 40¾ septembre; avoine 23¼c avril; 23¼c mai; 23¾c juillet et 22¼c septembre.

MARCHES CANADIENS

Nous lisons dans le *Commercial* de Winnipeg du 14 avril:

Le marché local est ferme quant aux prix et suit de près les fluctuations des marchés américains, cependant les détenteurs de blé du Manitoba montrent peu d'empressement à vendre et par conséquent la quantité de blé changeant de mains est minime. Le prix du No 1 dur disponible en entrepôt à Fort William a varié de 67 à 68¾c et a clôturé jeudi à 67¾c. Le blé dur No 1 qui était à 67c samedi était ferme à 67¾c le lundi suivant; mardi le prix était de 68c et après la publication des rapports officiels du gouvernement des Etats-Unis, mardi soir on fit des ventes à 68¾c mais le marché clôtura mercredi à 68¼c.

Le marché de Montréal attend avec impatience l'ouverture de la navigation qui lui vaudra une activité plus grande au double point de vue de l'exportation et du commerce local.

En attendant, bien que les prix soient soutenus pour les grains comme pour les farines, le mouvement est lent.

Les prix montrent quelque fermeté pour les grains autres que le blé.

Les issues de blé sont rares et par conséquent difficiles à obtenir, les hauts prix ne nuisent pas à la demande.

Les farines d'avoines ont une demande lente aux prix anciens.

Les farines de blé sont sans changement de prix; les meuniers et leurs agents ont à remplir de nombreuses

commandes pour le commerce local dès l'ouverture de la saison, plus peut-être même qu'ils n'en pourrissent exécuter sans obtenir des délais de livraison.

GRAINS

Blé roux d'hiver, Can. No 2.....	\$0 00 à 0 00
Blé blanc d'hiver " No 2.....	0 00 à 0 00
Blé du Manitoba No 1 dur... ..	0 84 à 0 85
" " No 2 dur... ..	0 00 à 0 00
Blé du Nord No 1.....	0 81 à 0 83
Avoine blanche No 2.....	0 32½ à 0 32½
Orge, 48 lbs.....	0 49½ à 0 50
Pois, No 2 par 60 lbs.....	0 70 à 0 70½
Sarrasin, par 48 lbs.....	0 57 à 0 57½
Seigle, par 56 lbs.....	0 62 à 0 62½

FARINES

Patente d'hiver.....	\$3 75 à 3 85
Patente du printemps.....	3 90 à 4 00
Straight rollers.....	3 30 à 3 35
Forté de boulanger (cité)... ..	0 00 à 3 70
Forté du Manitoba, seconde.....	3 25 à 3 35
D'avoine roulée	3 40 à 3 45

FROMAGE

MARCHE ANGLAIS

MM. Hodgson Brothers nous écrivent de Liverpool le 7 avril 1900:

"La demande augmente et les prix sont plus fermes, avec une tendance à devenir plus élevés.

"Nous cotons aujourd'hui:

Fromage Canadien coloré,	s d s d
(Sept. oct.) choix	62 6 à 63 6
do do blanc, do	60 0 à 60 6
do Etats-Unis, coloré	61 6 à 63 0
do do blanc	59 0 à 60 0
Qualités moyennes rares, de	52 0 à 58 0
et les qualités inférieures et les <i>skims</i>	offerts de 30s à 44s sont négligés.

MARCHE DE MONTREAL

L'exportation de la semaine dernière a été d'environ 15,000 boîtes de fromage; nous pensons que ce qu'il en reste sur place est tenu pour compte de négociants anglais et qu'il n'en reste que peu ou point à vendre. Le prix du câble est inchangé à 59s 6d pour le blanc et à 63s pour le coloré.

Le fromage nouveau semble vouloir faiblir un peu; le prix actuel du marché est encore de 11 à 11¼c, comme la semaine dernière; mais en prévision de la fabrication très prochaine maintenant d'un fromage autre que le *fodder* les acheteurs tendent à baisser les prix.

BEURRE

MARCHE ANGLAIS

MM. Hodgson Brothers nous écrivent de Liverpool le 7 avril 1900:

"Le marché est tranquille; il y a peu de demande, et les prix ne varient pas,

Téléphone Bell Main 246r.
Téléphone des Marchands 238.

...Boite Poste 62.

N. F. BEDARD

MARCHAND ET COMMISSIONNAIRE EN

BEURRE, FROMAGE, ŒUFS, Etc.

ET NEGOCIANT DE

Fournitures et Matériaux pour les Fromageries et Beurreries

BOIS DE BOITE A FROMAGE, PROVENANT DES MEILLEURS MOULINS D'ONTARIO.

Cotations spéciales pour quantités d'un char ou plus livrées dans toutes les parties de la province.

Ganistre **EMPIRE STATE**, SANS RIVALE
AU CANADA
PRIX MODÉRÉS ET CONDITIONS FACILES.

N. F. BEDARD, 32-34 rue Foundling, Montreal



VOITURE

Spécial — Spécial — Spécial

Justes sortis pour obtenir vos commandes.

Ecrivez pour recevoir nos prix: ils vous étonneront.

4 Voitures Spéciales.

1 Go-Cart à inclination.

15 Chaises de Verandahs.

Demandez notre catalogue en spécifiant le genre que vous désirez.

Genre A. — Voitures d'enfants, chaises roulantes pour bébés, voitures Stanley et Go-Carts.

Genre B. — Meubles en Jonc.

Genre D. — Velocipèdes, Tricycles, Voitures d'Enfants, Voitures à deux roues et une seule place, Brouettes-jouets, Berceuses (Shoo-Fly); Voitures de Poupées, Chaises Roulantes pour Poupées, Voitures pour Bébé, Stanley et Go-Carts, Chaises pour Invalides, Voitures et Wagons de livraison. Genre F. — Sleighs.

THE GENDRON MFG. CO., LIMITED, Toronto, Can.

" Nous cotons aujourd'hui :

Crémeries Canadiens, choix en boîtes, frais.....	88s à 92s
Etats-Unis, tinettes, choix (nominal).....	85s à 90s
Ladles et imitation Crémeries et beurres de fermes canadiennes. — lents.....	70s à 78s
Australien et Nouvelle-Zélande.....	84s à 93s
Danois.....	100s à 115s
Cork, Premiers } par	00s à 93s
— Seconds } quin-	00s à 81s
— Troisièmes } tal	00s à 72s

MARCHÉ DE MONTREAL

Le marché aux beurres est à la baisse et on ne paie pas plus, en ce moment, de 17½ à 18c pour les meilleures qualités des Townships.

L'époque où les animaux pourront être mis sur les pâturages est proche et la qualité du beurre s'en ressentant, de meilleurs prix en résulteront car la demande à l'exportation s'ajoutera à celle de la consommation locale.

ŒUFS

Le marché aux œufs a faibli; on vend à la caisse de 11½ à 12c à Montréal, et les acheteurs à la campagne ne veulent pas payer plus de 10c pour les œufs à emballer.

LÉGUMES

Les pommes de terre se vendent au char 27½c et au détail de 35 à 40c le sac de 90 lbs.

Les prix des haricots triés à la main sont encore de \$1.55 à \$1.60 par minot en lot de char complet.

On cote : Salade, 60c la doz.; salade de Boston, de \$1.10 à \$1.15 la doz. de paquets; choux, de \$1.25 à \$1.50 le quart; choux nouveaux, \$5.00 le crate; carottes, \$1.25 le quart; carottes nouvelles, 75c la doz. de paquets; navets, de 40c le sac; céleri de Floride, \$1.00 la bte; oignons d'Espagne, de 65 à 75c la boîte; oignons rouges et jaunes de \$1.25 à \$1.75 le quart; fèves vertes américaines, \$6.00 la boîte; fèves jaunes, \$6.00 la boîte; tomates, de \$3.50 à \$4.00 la boîte, de 15c à 20c la livre; concombres, \$1.75 la doz.; cresson, 60c la doz. de paquets; radis, 50c la doz. de paquets; choux-fleur de Californie, \$6.00 la doz; épinards, \$3.00 le quart; patates nouvelles, \$9.00 le quart; champignons, de 60c à 75c la lb; patates sucrées, \$5.00 le quart; persil, 30c à 40c la doz. de paquets; asperges, \$5.00 à \$6.00 la doz. de paquets et rhubarbe de 60c à 90c la doz. de paquets.

FRUITS VERTS

On trouve des ananas depuis 15c pièce jusqu'à 35c; les bananes sont cotées de 25 à 50c moins cher par régime, soit de \$1.50 à \$2.25. Au lieu de \$5.00 on demande \$4.50 pour les pommes de la meilleure qualité; on en trouve encore à \$2.50 le quart.

Les oranges de Valence sont à la hausse; nous cotons de \$5.00 à \$5.50 la boîte de 420 et de \$6.00 à \$6.50 la boîte de 714.

Les citrons de Messine suivent le mouvement aux prix de \$2.75 à \$3.00 la caisse.

Les autres fruits à notre liste de prix d'autre part sont sans changement.

Les fraises de primeur commencent à arriver et valent de 30 à 40c le casseau.

SIROP D'ERABLE

La demande est bonne et les prix sont tenus fermes; la récolte de la sève est en beaucoup d'endroits terminée et la production n'a pas été aussi abondante qu'on l'espérait; on accuse les chenilles d'avoir causé des dégâts sérieux aux érables; les érables dont les feuilles ont été dévorées l'an dernier par ces insectes ont donné peu de sève cette année.

On cote 7c la livre au quart; les canistres se vendent de 75 à 80c.

Le sucre nouveau vaut suivant quantités et qualités, de 8 à 10c la livre.

FOIN PRESSE ET FOURRAGES

MM. Hosmer, Robinson & Co., nous écrivent de Boston le 12 avril 1900 :

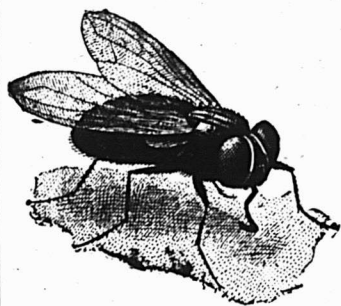
" Les arrivages pour la semaine écoulée sont de 373 chars de foin et 20 chars de paille et 8 chars de ce foin pour l'exportation. La semaine correspondante, l'an dernier, 317 chars de foin et 15 chars de paille et 24 chars de ce foin pour l'exportation.

" L'importation égale la demande et le marché en général, est tranquille excepté pour les premières qualités qui sont en assez bonne demande.

" La paille de seigle soutenue et les prix cotés par nous sont fermes.

" Nous cotons :

	Grosse balles.	Petites balles.
Foin, choix	\$16.50 à \$17.50	\$16.50 à \$17.00
— No 1.	16.00 à 17.00	16.00 à 17.00
— No 2.	14.50 à 15.00	14.00 à 15.00
— No 3.	12.00 à 14.00	12.00 à 14.00
— mél.d.trèf.	12.00 à 15.00	12.00 à 15.00
— trèfle.	12.00 à 14.00	
Paille de seigle long.	14.00 à 14.50	
— — mêlée	9.00 à 10.00	9.00 à 10.00
— d'avoine	8.00 à 9.00	8.00 à 9.00



Papier-Glue: Tanglefoot

* CONTRE LES MOUCHES *

(Scellé)

EFFICACE HYGIÉNIQUE

Attrape les mouches et les germes qu'elles entraînent. Impénétrable. Dure longtemps.

Employé dans le monde entier

The O. & W. THUM CO., Grand Rapids, Mich. E.U.A.

NEW YORK: 15 Jay St. SAN FRANCISCO: 121 California St.

ENTREPOTS

Boeuf, Mouton,
Porc, Huitres,
Volailles, Gibier,
Legumes, Fruits.

Tel. Bell Main 3146



FRIGORIFIQUES

Conservation d'après les méthodes scientifiques les plus approuvées. Ventilation parfaite, air sec, température appropriée à la nature des produits à conserver.

COIN DES RUES
des Sœurs Grises
et William

Tant que vous n'aurez
pas goûté les célèbres



TABACS EN POUDRE.... FRECHETTE

Echantillons
envoyés
gratuits
sur
demande.



vous ne saurez pas ce que c'est qu'un
tabac vraiment supérieur vendu
avec la garantie des fabricants.

Miller & Lockwell, - - Quebec



Peinture Préparée "Island City."

Four l'intérieur et l'extérieur des maisons.

La meilleure peinture sur le marché. La mieux adaptée pour notre climat. La plus pure et la plus économique.

Peinture à plancher "Island City." Celle qui couvre le plus de surface. Celle qui couvre mieux le bois. Celle qui durcit en vieillissant.

Peinture à vernis "Island City." Pour Voitures, Instruments Aratoires, etc. Elle conserve le bois. Elle dure longtemps propre. Elle donne toujours satisfaction.

P. D. DODS & CIE

Entrepôts et Bureaux: 188 et 190 rue McGill,
Usines: 274, 276, 278 rue St-Patrice,
TORONTO. WINNIPEG. MONTREAL.

A New-York, le marché est ferme aux cotes suivantes :

Foin; Choix.....	\$18.00
— No 1.....	16.00 à 17.00
— No 2.....	14.50 à 15.50
— Qualités au-dessous	12.00 à 14.00

Ce sont exactement les mêmes côtes que la semaine dernière.

Elles n'ont pas changé non plus sur le marché de Montréal, où les prix ci-bas sont fermes avec une bonne demande.

Nous cotons ici, au char :

Foin pressé, No 1 à choix.	\$9 00 à \$10 00
do do No 2.....	8 00 à 9 00
do méi. de trèfle.....	6 50 à 7 50
Paille d'avoine.....	0 00 à 4 50

Cire à Cacheter pour Liquide Volatil

On nous a demandé la composition d'une cire à cacheter pour des flacons contenant un liquide très volatil. On avait employé le soufre fondu, mais son application et son enlèvement sont difficiles. Nous conseillons de délayer de la litharge très finement pulvérisée, dans de la glycérine concentrée et d'appliquer cet enduit au pinceau: il sèche et durcit très rapidement.

Le Vinaigre Salé

Pour toutes les préparations où l'on fait entrer du vinaigre et du sel, il y a avantage à dissoudre d'abord le sel dans le vinaigre: car le sel se répartit bien plus uniformément. Ainsi, pour bien réussir une salade, il faut d'abord mettre le vinaigre au fond du saladier; puis ajouter le sel en l'écrasant pour le faire fondre plus vite. On verse alors l'huile, et enfin on ajoute le poivre en le faisant tomber dans l'huile qui le mouille très promptement. On remue vivement le mélange, on ajoute la salade et on retourne.

Quand il s'agit d'une salade de légumes, (pommes de terres, etc.), il est nécessaire de mouiller d'abord les légumes avec un peu de vin blanc; autrement les légumes absorberaient tout de suite le vinaigre.

On comprend qu'il y a grand avantage à employer du vinaigre saturé de sel: on ajoute du sel fin (en excès) dans la bouteille de vinaigre; on agite et on tire à clair, ou bien on filtre sur un tampon de coton. Le vinaigre salé se conserve beaucoup mieux que le vinaigre ordinaire. On ajoute d'ailleurs du sel au moment de l'emploi, si on le juge nécessaire.

NOTES SPECIALES

M. Alex. Desmarteau a été nommé curateur aux faillites suivantes: Mde Lafond de l'"Hôtel Richelieu"; Vailancourt Shoe Co; J. B. Lépine, hôtelier de Maisonneuve; et Rémi Champagne, contracteur.

TABACS. — Une maison qui vend les tabacs de la maison B. Houde & Cie, ne peut manquer d'attirer la clientèle, car ces tabacs sont réputés d'une qualité exceptionnelle et très estimés des connaisseurs. Les cigarettes de cette maison se vendent de plus en plus: elles sont d'ailleurs excellentes à tous les points de vue et de fabrication soignée.

ALLUMETTES. — Le commerce apprendra avec intérêt que la Walkerville Match Company, Limited, de Walkerville, Ont., commencera à manufacturer des allumettes le 1er mai prochain et emploiera, dès le début, deux cents ouvriers.

Les actionnaires de la Compagnie sont: MM. Charles J. Anderson, Peter S'enius, Alfred Lovett, George Everson et William A. Carlson, de Detroit, Michigan, Charles S. Baxter, de Windsor, Ont., et Henry D. Metcalfe, de Montréal.

M. Anderson est le président et général, M. Lovett est le vice-président et M. Stenius est le secrétaire et trésorier de la Compagnie.

Comme nous l'avons dit, cette Compagnie fabriquera tous les genres d'allumettes.

SUCRERIES. — Nous avons visité avec intérêt la manufacture, au No 1467 de la rue Notre-Dame, du célèbre bonbon KLONDYKE, dont la réputation, bien méritée d'ailleurs, s'étend au loin. C'est le cas de le répéter une fois de plus: un produit de choix trouve facilement son placement, lorsqu'il répond aux goûts du public. Le fameux Klondyke a, en quelques mois, conquis une vogue indiscutable. MM. L. Martineau & Cie ont su, en un temps relativement très court, créer une industrie qui prend de jour en jour des proportions plus considérables. Ils fabriquent des spécialités dans lesquelles ils ne font entrer que des matières premières de choix: c'est ce qui explique la qualité de leurs produits, c'est ce qui justifie leur vogue actuelle. La demande est forte et le personnel est très occupé à remplir les commandes. — Les deux associés, MM. L. Martineau et J. A. Richard, nous paraissent très satisfaits des affaires et à l'activité qui règne au

Exposition Universelle de Paris de 1900

LA BANQUE D'HOCHELAGA

— EMET DES —

Lettres de Crédit Circulaires

Pour tous les Pays du Monde.



Typewriter **Smith Premier**

Facile à manœuvrer et à soigner.

A la hauteur du progrès, sous tous les rapports.

WILLIAM M. HALL & CO.,
1675, RUE NOTRE-DAME, MONTREAL,
AGENTS POUR LA PROVINCE DE QUEBEC

Un assortiment complet d'accessoires pour typewriters de toutes fabrications.
Typewriters loués, réparés, échangés.

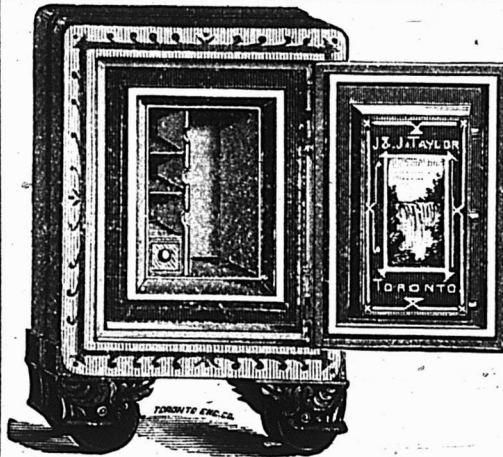
TEL. BELL: MAIN 983

Les MOUTARDES PURES DE DUNN

donnent une satisfaction sans mélange.

La raison en est — qu'elles donnent du profit aux marchands et de la satisfaction aux consommateurs.

DUNN'S MUSTARD WORKS, HAMILTON, ONT.



J. & J. TAYLOR TORONTO SAFE WORKS

TORONTO, ONT.

Etablis depuis près d'un demi-siècle.

Manufacturiers de Coffres-forts à l'épreuve du feu, à l'épreuve du feu et des voleurs ; de portes de voutes à l'épreuve du feu et des voleurs, et de plaques pour voutes.

R. B. HILLS,

Agent pour Montréal

1804 Rue Notre-Dame.

magasin. il serait difficile de s'y tromper, on peut voir que le commerce marche. La grande variété de sucreries, bonbons au chocolat, réglisses, gommes à mâcher, etc., etc., qui font l'objet de leur industrie nécessitent beaucoup d'activité et de vigilance. Un fait à noter, c'est la propreté avec laquelle se fait la préparation de toutes ces douceurs, auxquelles nous avons goûté avec d'autant plus de plaisir que nous les avons vu préparer sous nos yeux.

La machinerie est simple, mais très ingénieuse et très pratique. Nous avons rapporté de notre visite un *doux* et agréable souvenir.

Ventes de Fonds de Banqueroute par les Curateurs

Par Lamarche & Benoit, le stock de nouveautés de A. Granger à 59¢ dans la piastre à Esther Fraser et les dettes de livres à 40¢ dans la piastre à Hector Lamontagne.

EXTRA

RENSEIGNEMENTS COMMERCIAUX

PROVINCE DE QUEBEC

CESSATIONS DE COMMERCE

Montréal—Desmarais A., chaussures, le détail seulement.

CESSIONS

Berthierville—Loranger Jos., mag. gén., ass. 26 avril.

Nicolet—Héney Mde Tho., nouv.

Québec—Boivin P. I. & Fils, chaussures.

St Louis Mile-End—Lachapelle O. A. & Co., épici., ass. 26 avril.

CURATEURS

Maisonneuve—Desmarceau Alex. à J. B. Lépine, hôtel.

Montréal—Desmarceau Alex. à Rémi Champagne, contracteur.

DÉCÈS

Charlesbourg—Parent Barnabé, boucher.

Québec—Martel Frs. C., épici.

Sherbrooke—Beauregard Chs., chaussures, etc.

DISSOLUTIONS DE SOCIÉTÉS

Montréal—Cie de Café Sarté.

Gauthier & Paquet e, contracteurs.

EN DIFFICULTÉS

Lachine—Desjardins & Frère, quincaillerie, ass. 24 avril.

Little Métis—Landry A., mag. gén.

FONDS A VENDRE

Montréal—Gagnon & Meunier, nouv., 24 avril.

Foisy Ths. F. G., pianos, 24 avril.

Boyle J. Pat., restaurant, 27 avril.

FONDS VENDUS

Montréal—Globe (The) Rubber Co., à The Montreal Waterproof Clothing Co. Granger A., nouv., à 59¢ dans la piastre.

Vaillancourt Shoe Co.

Québec—Standard Waterproof Co. à The Montreal Waterproof Clothing Co.

Yamaska—Tourigny F. E. & Co., mag. gén., à 63¢ dans la piastre.

NOUVEAUX ÉTABLISSEMENTS

Granby—Bonnette P. & Co., chaussures; Mde Paul Bonnette.

Montréal—American Shirt Co.; Hy Hamilton.

Chassé A. & Co., épici.; Mde A. Chassé. Gauvreau & Filion, bicycles.

Leroux & Leroux, hôtel.

McBride Bros., fruits, etc.

Mireau & Co., N. Y. Steam Laundry; Ar. h. Mireau et Omer Lafortune.

Pharmacie Centrale; Jos. A. St. Denis.

Standard Construction Co; Léon Beauchamp et Albert Dupuis.

Roxton Falls—Poirier, Levesque & Co., farine et grain; Herm. Poirier et Louis N. Levesque.

Sutton—Clark Bros., mfrs. de tinettes à beurre.

Westmount—Savage B. A. & Co., nouv.; Geo. T. Payne.

Les chemins de fer et voies ferrées

Locomotives—Les Etats-Unis en comptent 36,746; la Grande-Bretagne, 19,602; l'Allemagne, 16,842; la France, 10,502; la Russie, 8,478; les Indes britanniques, 4,258.

Passagers (par an)—Grande-Bretagne, 1,062,911,000; Etats-Unis, 698,342,000; Allemagne, 643,461,000; France, 382 millions 240,316; Indes britanniques; 160 millions; Russie, 97 millions.

Trafic (en millions de tonnes) — Etats-Unis, 913; Grande-Bretagne, 437; Allemagne, 276; France, 120; Russie, 97; Indes britanniques, 39.

Mais, malgré tout, pour le nombre et la rapidité des trains express, c'est la France qui tient la tête. Malgré la rapidité des trains anglais et américains, aucun n'égale ceux mis en circulation par le chemin de fer du Nord.

Il ne coûte pas plus cher et c'est le meilleur pour la table,
le meilleur pour le beurre, le meilleur pour le fromage,

LE SEL WINDSOR

Tous les Epiciers de Gros le vendent.

C. H. LETOURNEUX, prés. C. LETOURNEUX, vice-prés. J. LETOURNEUX, sec.-trés.
LETOURNEUX, FILS & CIE, Lim., MARCHANDS - FERRONNIERS
Nos. 259, 261, 263 ET 265 RUE SAINT-PAUL MONTREAL

EDMOND BOUCHER **BOUCHER & ROFFEY** **HARRY ROFFEY**

...TAILLEURS...

Coin des rues St-Pierre et Notre-Dame,

Téléphone Main 1548.

MONTREAL

FUMEZ LE CIGARE

Champlain ...à... Straight

\$2.25 la boîte de 50.

Jos. Coté, 179, St-Joseph, Québec.

The Canada Sugar Refining Co.

MONTREAL.

Limited

Manufacturiers de Sucres Raffinés
de la Célèbre Marque

REDPATH

De qualité et pureté les plus hautes, d'après les derniers procédés
et les machines nouvelles qui n'ont de supériorité nulle part.

SUCRES EN MORCEAUX.—Boîtes de 50 et 100 lbs.

GRANULÉ "CROWN."—Marque spéciale, la plus belle qu'on puisse produire.

EXTRA GRANULÉ.—Qualité très supérieure.

SUCRES "CRÈME."—Non séché.

SUCRES JAUNES.—De tous les grades.

SIROPS.—De toutes qualités, en barils et demi barils.

Seuls fabricants de Sirops fins en canistres de 2 lbs. et de 8 lbs.

Chronique de Québec

Mercredi, 18 avril 1900.

Le port de Québec devient de jour en jour plus animé. La petite navigation de cabotage assure un service presque régulier entre la ville et une foule de paroisses échelonnées le long du fleuve.

Beaucoup de bateaux à vapeur et de goëlettes sont déjà sorties des chantiers d'hivernage ou sur le point de l'être. On s'attend d'un jour à l'autre à voir pointer du bout de l'Île d'Orléans le premier transatlantique de la saison. Autrefois, c'était une rude affaire que d'entreprendre de venir planter le mai à Québec, comme on disait.

Aujourd'hui, couramment, la saison de navigation est avancée de 15 à 20 jours, et des efforts constants sont à se faire pour améliorer encore cet état de choses. C'est ainsi que la Commission du havre a résolument mis cette question à l'étude et a fait une enquête qui a déjà donné des résultats sérieux. Il importe, toutefois, de ne pas se faire d'illusion, et d'appeler en témoignage, en aussi grand nombre que possible, nos pilotes du bas du fleuve, la plupart marins dans l'âme, et dont l'expérience est si précieuse. Le public des affaires voit avec satisfaction l'initiative de la Commission du havre dans une question de cette importance.

De son côté la Chambre de commerce est loin de rester inactive. Elle vient d'inaugurer des nouvelles salles de réunions et le procès-verbal de ses opérations des trois derniers mois indique l'étendue de sujets d'intérêt public de premier ordre. Ses résolutions touchant l'établissement d'abattoirs subventionnés par les gouvernements dans la région de Québec sont en harmonie avec le sentiment général, bien qu'elles ne cadrent pas absolument avec les vues économiques des ministres qui sont plus directement responsables au peuple de l'emploi des deniers publics.

On semble craindre entre autres choses, que le climat de cette partie de la province ne soit pas favorable à l'élevage sur une grande échelle des animaux gras, et l'on craint même que cette influence climatérique se fasse sentir d'une manière fâcheuse sur les races d'animaux propres à l'engraissement dans d'autres milieux. De plus, on verrait dans cette nouvelle industrie, une concurrence redoutable pour l'industrie déjà existante et prospère du beurre et du fromage.

Enfin, il n'est pas douteux qu'un octroi

gouvernemental de cet e nature, fait à même le trésor pour favoriser une section du pays, éveillerait de l'antipathie dans d'autres endroits moins directement intéressés.

Voilà ce que disent des citoyens de Québec dont l'opinion en semblables matières, est d'un grand poids dans les décisions officielles. Nous avons cru devoir rapporter ces propos, non dans le but de contrecarrer les résolutions de la Chambre de Commerce et encore bien moins dans le but de nuire à l'établissement d'abattoirs, mais plutôt pour laisser apercevoir quelques-unes des raisons qui militent contre l'adoption immédiate des plans suggérés par les lanceurs de l'entreprise.

EPICERIES

Les affaires sont très bonnes. Les fêtes de Pâques ont fourni au commerce de détail une augmentation notable. Le gros est aussi en pleine activité. Les commandes de la campagne sont abondantes et tous les jours des goëlettes chargées de provisions et articles d'épicerie de toutes sortes laissent le port à destination des ports situés le long du fleuve.

Les prix ont peu varié cette semaine:

Sucres : Jaunes \$3.65 à \$4.20; Powdered, 6 à 6½; Granulé, \$4.45 à \$4.60 les cent livres; Paris lump, 6½ à 6¼.

Sirops : Barbades pur, tonne, 42c à 43c; Porto Rico, 38 à 43c; Fajardos, rare 43c.

Conserves en boîtes : Saumon, \$1.00 à \$1.50; Clover leaf, \$1.50 à \$1.65; homard, \$2.75, \$3.00; tomates, 95c à \$1.00; blé-d'Inde, \$1.10 à \$1.15; pois, 90c à \$1.00.

Allumettes : Telegraph, 3.90; Telephone, \$3.75; Tiger, \$3.65.

Raisins : Valence, 7 à 8c; Sultana, 11 à 15c; Californie, 7 à 8c; C. Cluster, \$2.20; Imp. Cabinet, \$2.00; pruneaux, 8 à 10c.

FARINES, GRAINS ET PROVISIONS

L'ouverture de la navigation a amené dans cette ligne d'affaires comme dans les autres, un accroissement prononcé de grande activité. Les graines de semences et les farines sont les principaux articles en demande. Les prix sont fermes tels que cotés:

Farines.—Fine, \$1.40; Superfine, \$1.45; Extra, \$1.50; Patent, \$1.70 à \$1.80; S. Roller, \$1.65 à \$1.70. Forte à levain, \$1.80 à \$1.90.

Grains : Avoine (par 34 lbs) Ontario, 36 à 37c; De Province, 34; Orge, 55c à 60; Son, 85c; Blé-d'Inde, 50c; Pois, 85 à 90c; Fèves, \$1.80 à \$1.85.

Lard : Short Cut, \$15.50 à \$16.00; Clear \$17.00; Saindoux en seaux, \$1.75; Com-

LEDUC & DAoust MARCHANDS DE GRAINS et de PRODUITS

EN GROS ET A COMMISSION

Spécialité: Beurre, Fromage, Œufs et Patates.

AVANCES LIBERALES FAITES SUR CONSIGNATIONS.
CORRESPONDANCE SOLLICITEE.....

1217 ET 1219, RUE SAINT-JACQUES, MONTREAL

A. D. MCGILLIS

596, RUE ST-PAUL, MONTREAL.

ACHETE LE BEURRE, LE FROMAGE, LES ŒUFS ET LES PROVISIONS GENERALES.

ENTREPOT FRIGORIFIQUE SUPERIEUREMENT INSTALLE.

PAS DE STOCK COMPLET SANS

La meilleure à acheter.
La meilleure à vendre.
La meilleure à employer.

Les ingrédients sont tous absolument purs.

La véritable poudre à pâte "Cooks Friend," avec la marque sur chaque paquet, est en vente dans le gros.



GRAINES DE TREFLE

Nos prix sont les plus bas.

Nos conditions les plus faciles.

Nous payons 1 fret jusqu'à la Station de Chemin de Fer du destinataire, dans n'importe quelle partie du Dominion.

DEMANDEZ NOS ECHANTILLONS ET NOS PRIX,

L. E. DASTOUS & CO. - - SHERBROOKE, QUE.

LAKE OF THE WOODS MILLING CO., Ltd.

Les moulins à farines les plus parfaits en Canada.

Capacité: 2,500 barils par jour.

Moulins à KEEWATIN et PORTAGE LA PRAIRIE, Manitoba.

Des élévateurs à toutes les localités importantes à blé dans le Nord-Ouest. Toutes sortes de farines de blé dur, en barils et en sacs. Les prix et les autres informations sont fournis sur demande.

Bureau: Edifice du Board of Trade, MONTREAL.



**FORCE,
COULEUR,
Qualité Uniforme.**

Adressez :

LEITCH BROS. MEUNIER
OAK LAKE, MANITOBA

posé, \$1.45 à \$1.55; en chaudière, \$1.45 à \$1.50.

•••

Tandis que la neige disparaît à vue d'œil de la plupart de nos rues, elle est encore en abondance dans la campagne où elle rend les communications difficiles et où elle retarde les travaux des champs. Heureusement, les cultivateurs, grâce à elle, sont à faire une récolte abondante de sucre et de sirop d'érable, dont les prix se sont cependant maintenus fermes jusqu'à présent. Nous ne voyons pas du reste, que la classe agricole se plaigne du fait que la neige soit tentée de laisser les champs à découvert. Les travaux des semailles n'en sont pas, d'habitude, matériellement compromis. Au contraire, l'expérience démontre que la terre n'en est que mieux préparée à recevoir, en son temps, la semence féconde, à ce point de vue, on peut donc dire que nous avons un printemps à souhait.

•••

L'on commence un peu à se remettre du malaise causé par les faillites de la semaine dernière. Quand nous disons *malaise*, il faut comprendre non pas qu'il y ait panique dans le monde financier ni qu'on ait craint un effondrement général, mais simplement que, sur le coup, les esprits se sont excités, comme il est naturel. On dit aujourd'hui que, dans la plus importante de ces faillites, la banque qui était la principale intéressée est presque complètement garantie contre toute perte. Ce qui est plus grave, c'est qu'il a été révélé qu'il existait tout un système par lequel de l'argent était obtenu de la banque au moyen de traites auxquelles étaient attachés des connaissements portant les signatures forgées des employés de chemin de fer préposés à l'expédition des marchandises.

Le truc n'est pas nouveau à Québec, et il se déroule même actuellement aux assises criminelles, une cause où les faits sont identiques. On dit même, sans que nous ayons pu vérifier l'affirmation, que le procédé serait assez fréquemment employé. Voilà des habitudes par trop dangereuses, et dont il sera prudent de se corriger.

•••

A propos de manufacture, on nous informe que les diverses associations ouvrières sont particulièrement satisfaites de la nomination de l'un des leurs au poste d'inspecteur des manufactures et des édifices publics. On s'attend que la loi recevra une application plus pratique et plus efficace que par le passé.

Le Pont de Québec fait de plus en plus parler de lui. Ce qui était prévu est arrivé. L'actif énergique du président et des directeurs de la Compagnie de construction vient de s'affirmer de manière à ne plus laisser subsister aucun doute sur le résultat final de l'entreprise. Les contrats pour les ouvrages en maçonnerie et la superstructure en fer viennent d'être accordés et n'attendent plus que la ratification réglementaire pour entrer dans la période d'exécution.

Voilà un fier succès qui met encore une fois en évidence les qualités administratives de l'honorable S. N. Parent, à qui revient la grande part de mérite en cette affaire. Il va sans dire que la population de Québec est toute heureuse de cet événement, d'autant plus que les travaux devront commencer d'ici à deux mois.

L. D.

Colle Imperméable

Du *Schuh Anzeiger*:

Voici une recette pour faire une colle imperméable. Elle est composée des ingrédients suivants: dégras, 50 parties; suif, 100 parties; gélatine, 70 parties; glycérine, 20 parties; sels de tartre, 25 parties. En faisant la mixture, fondez d'abord le suif sur un feu doux et ajoutez le dégras, puis la gélatine et ensuite les sels de tartre. Lorsque la pâte est arrivée au point d'ébullition, versez lentement la glycérine, après 5 minutes d'ébullition laissez refroidir la mixture.

Cuisine au Soleil

Il n'est pas agréable d'allumer du feu en été et, d'ailleurs, c'est tout à fait superflu si on n'a, par exemple, que des œufs à faire cuire.

Voici un procédé permettant d'appeler Phébus à votre aide.

Prenez une de ces boîtes en fer blanc, à couvercle à tirage; badigeonnez-en l'intérieur avec de l'encre de Chine et remplacez le couvercle en bois par une vitre.

Enveloppez vos œufs dans un morceau de double noir, mettez-les dans la boîte que vous exposez au soleil, de telle façon que les rayons arrivent perpendiculairement à la vitre.

Les rayons calorifiques traverseront la vitre; mais tout l'intérieur de la boîte étant noir, ces rayons seront absorbés et non réfléchis à nouveau, la chaleur s'y élèvera rapidement de 60 à 70 degrés, selon la température de la journée, et en un quart d'heure vos œufs seront cuits.

Le CHOCOLAT de **FRY**
et le CACAO

ONT FAIT LEUR MARQUE

DANS LE MONDE ENTIER

275 MEDAILLES D'OR ET DIPLOMES

D. MASSON & CIE, Seuls Agents pour la Province de Quebec
et Agents Conjoints pour les Provinces de l'Ouest

GRAINS DE SEMENCE Blé Manitoba, Blé Russie, Avoine Banner, Merveilleuse, Manitoba, &c. Orge, Sarrasin, Pois, Blé d'Inde à silos, Lentilles, Graine de Mil canadienne et américaine, Graine de Trèfle rouge, blanc, alsike, Mammoth, Vermont. Plâtre à terre, Engrais chimiques, (le plus hautement recommandé). Assortiment des plus complets. Spécialité pour Cercles Agricoles.

J. B. RENAUD & CIE,

Negociants en gros. Farines, Provisions, Etc.

126 - 140, rue St-Paul, QUEBEC



Le seul brillant à poêle (Stove Polish) à la hauteur du progrès au Canada, c'est le

TIGER STOVE POLISH

Le plus avantageux pour l'acheteur, et le meilleur. Il ne sèche pas et donne au poêle un beau lustre, qui reste. Vendu en deux grandeurs, boîtes de cinq et de dix cents.

10, rue St-Jean, Montréal.

F. F. DALLEY CO., Limited, HAMILTON, Canada.

La
Compagnie **John L. Cassidy, Limitée**

IMPORTATEURS DE



Porcelaines, Faïences,
Cristaux, Argenterie, Coutellerie,
Articles d'Eclairage, Etc., Etc.

339 et 341 Rue St-Paul, Montréal.

NAZAIRE TURCOTTE & CIE

- IMPORTATEURS -

Thés, Liqueurs et Epiceries

- - QUEBEC - -

CHS. LACAILLE & CIE

Epiciers en Gros

IMPORTATEURS DE

Mélasses, Sirops, Fruits Sees,
Thés, Vins, Liqueurs, Sucres,
Etc., Etc.

Spécialité de Vins de Messe de Sicile et Tarragone.

329 rue St-Paul et 14 rue St-Dizier
MONTREAL

SEMENCES GARANTIES

Nous faisons un commerce exclusif de semence ; notre stock contient tout ce qu'il y a meilleur en fait de **Semences pour le Jardin et la Ferme** et Semences de Fleurs Semences d'Herbages, de Trèfle, Blé d'Inde et Grains de Semences.

Catalogues Illustres envoyés gratuitement sur demande. Cotations et échantillons envoyés sur demande.

WILLIAM EWING & Co.,

MARCHANDS DE SEMENCES. 145, RUE MCGILL, MONTREAL.

La Grande Popularité des

GAGAO et
GHOGOLAT de **Gowan**

Est due à sa pureté absolue
et à son excellence.

Ils devraient se trouver dans toutes les
maisons. Chaque épicier du Dominion de-
vrait les avoir en magasin.

DÉPOT DE GROS :

454, St-Paul - - Montréal.

SIMPSON, HALL, MILLER & CO.

Manufacturiers d'Articles Fins en Electro-plaqué
et seuls propriétaires et manufacturiers des

**Célèbres Couteaux, Fourchettes et Cuillers
de WM. ROGERS.**

Bureau Principal et Manufacture, Wallingford,
Conn.

Succursale du Canada, 1794 rue Notre-Dame
Montréal. A. J. WHIMBEY, gérant.

Un bon article de vente.

Demandez à votre épicier de gros
le prix des...

Soupes de Clark

10 Variétés



A. BLONDIN

Appareils de Chauffage à Eau chaude, à Vapeur, Haute et Basse Pression.
Buanderies et Cuisines à Vapeur.
Devis et Prix fournis sur demande.
Ouvrage garanti. Prix raisonnables.

ECRIEZ-NOUS.

A. BLONDIN & CIE.

PLOMBIERS

SAINT-HYACINTHE, P. Q.



O. DAOUST

LES CHEVEUX GRIS...

reprennent la couleur-noire de la jeunesse et acquièrent avec le

“ **Restaurateur de Robson** ”

une souplesse et un lustre absolument incomparables.

EN VENTE PARTOUT, 50c LA BOUTEILLE.

J. T. GAUDET, PROP., JOLIETTE, P. Q.

VINAIGRES PURS

Nous recommandons tout spécialement aux **Epiciers et Marchands Généraux** notre marque **TIGRE**.

Prix défiant toute compétition.

LA CIE CANADIENNE DE VINAIGRE, 35A, RUE ST-ANTOINE, MONTREAL.

Manufacture sous la surveillance du Revenu de l'Intérieur.

Ecrivez pour liste de prix et échantillons.



PARK, BLACKWELL & CO., Ltd.,

MARCHANDS DE PROVISIONS EN GROS,

Empaqueurs de Lard

et de Viandes de Bœuf.

Toronto, Ont.

Faites l'essai d'un baril échantillon de nos **JAMBONS FUMES** et **DOUX** ainsi que notre **BACON** pour le déjeuner. Ce qu'il y a de plus délicieux et appétissant

A. W. OSGOOD, représentant, 15 rue de l'Hôpital, Montréal

SERRURES, VERROUS et toutes les FERRURES pour Bâtiments.

AUSSI les fameuses **PEINTURES PREPARÉES** de Sherwin-Williams soit pour l'intérieur ou l'extérieur, **VERNIS, PEINTURES à PLANCHER, EMAIL** pour bains ou bric-à-bracs, etc., aussi **PINCEAUX** et **BLANCHISSOIRS** de toutes sortes.

L. J. A. SURVEYER, 6 RUE ST-LAURENT.

<i>Fromage.</i>					
De l'ouest.....lb.	6 00	0 12 ¹ / ₂			
De Québec.....lb.	0 00	0 12 ¹ / ₂			
<i>Cheeses.</i>					
Frais pondus, choix.....dz.	0 00	0 12			
Mais pondus.....dz.	0 00	0 00			
Genre charnés, Montréal.....	0 00	0 00			
" " Ontario.....	0 00	0 00			
<i>Strop et sucre d'érable.</i>					
Strop d'érable en qts.....lb.	0 06 ³ / ₄	0 07			
" " en canistre.....	0 75	0 80			
Sucre d'érable pas pains lb.	0 09	0 10			
" vieux.....	0 00	0 00			
<i>Miel et cire.</i>					
Miel rouge conlé.....lb.	0 07	0 08			
" blanc " " " " " "	0 10	0 11			
" rouge en gâteaux.....	0 08	0 09			
" blanc " " " " " "	0 13	0 14			
Cire vierge.....	0 25	0 28			
Riz					
Sac. ¹ / ₂ Sac. Pch. ¹ / ₂ Pch.					
B. 1 @ 9 sacs 3 25 3 30 3 35 3 40					
" 10 et plus " 3 15 3 20 3 25 3 30					
C.C. 10c. de mols par sac que le riz B.					
Patna Imp., sacs 22 ¹ / ₂ lbs.-l. 0 43 ¹ / ₂ 0 05					
Saisons, Saindoux, etc.					
Lard Can. Sh't Cut Mess qt. 17 00 20 00					
" " S.C. Clear.....	0 00	0 18 00			
" " S.C. de l'ouest.....	18 50	19 00			
Jambons.....lb.	0 10	0 12 00 14			
Lard fumé.....	0 00	0 10 00 13			
Saindoux.					
Pur de panne en seaux.....	1 85	2 20			
Pur de panne laing.....	2 00	2 21 ¹ / ₂			
Canistres de 10 lbs.....lb.	0 93 ¹ / ₂	0 11 ¹ / ₂			
" " 5 " " " " "	0 93 ¹ / ₂	0 11 ¹ / ₂			
" " 3 " " " " "	0 93 ¹ / ₂	0 11 ¹ / ₂			
Composé, en seaux.....	0 00	0 15 00			
Canistres de 10 lbs.....lb.	0 00	0 07 ³ / ₄			
" " 5 " " " " "	0 00	0 07 ³ / ₄			
" " 3 " " " " "	0 00	0 07 ³ / ₄			
Fairbanks, en seaux.....	1 85	1 67 ¹ / ₂			
Cotolean en seaux.....lb.	0 00	0 08 ³ / ₄			
Sauces et Marinades.					
Marinades Morton.....dz.	2 10	2 30			
" " Crosse & Blackwell.....	0 00	3 25			
" " Suffolk, 20 oz.....	0 00	1 20			
" " " 16 oz.....	0 00	1 30			
Essence d'anchois.....	0 00	3 20			

<i>Gin (La Clef).</i>					
Caisnes Rouges.....	10 00				
" Vertes.....	4 85				
" Ponies.....	2 50				
Gallon.....	2 95	3 15			
Nicholsons Old Tom Gin.....	7 50	7 75			
" London Dry Gin.....	7 50	7 75			
Mélasses.					
Barbades tonne.....	0 43	0 45 ¹ / ₂			
" tierce et qt.....	0 45 ¹ / ₂	0 46 ¹ / ₂			
" demi quart.....	0 46 ¹ / ₂	0 47 ¹ / ₂			
" au char ton.....	0 42	0 44 ¹ / ₂			
" " tierce.....	0 44 ¹ / ₂	0 45 ¹ / ₂			
" " ¹ / ₂ qt.....	0 45 ¹ / ₂	0 46 ¹ / ₂			
Porto Rico, choix, tonne.....	0 43	0 45 ¹ / ₂			
" tierce et quart.....	0 43	0 45 ¹ / ₂			
" " ordinaire, tonne.....	0 40	0 42 ¹ / ₂			
Pâtes et denrées alimentaires.					
Macaroni importé.....lb.	0 08	0 10			
Vermicelle.....	0 08	0 10			
Leit concentré.....dz.	0 00	1 90			
Pois fendus, qt. 196 lbs.....	0 00	4 10			
Tapoca, lb.....	0 05 ¹ / ₂	0 06 ³ / ₄			
Poissons.					
Harengs Shore.....bri.	5 00	5 00			
" " " " " " " "	2 85	0 00			
" " Labrador.....	0 00	5 25			
" " " " " " " "	0 00	3 00			
" " Cap Breton.....	5 00	5 00			
" " " " " " " "	2 85	3 00			
Morue sèche.....lb.	0 00	0 04			
" verte No 1 qt.....	0 00	0 02 ¹ / ₂			
" " No 1 large qt.....	0 00	0 02 ¹ / ₂			
" " No 1 draft.....	0 00	0 02 ¹ / ₂			
" " désossée, caisse.....	0 00	4 35			
" " paquet.....	0 00	0 06			
Traite des lacs.....bri.	0 00	0 00			
Saumon C. A.....	0 00	0 00			
Saumon, Labrador.....bri.	0 00	0 75			
" " " " " " " "	1 13 50	14 00			
Produits de la ferme.					
(Prix payés par les épiciers.)					
Beurre.					
Townships frais.....lb.	0 18	0 00			
Kn rouleaux.....	0 16	0 00			
Crème sept.....	0 16	0 00			
do Nov.....	0 16	0 17			
do frais.....	0 20	0 00			

<i>Whisky Canadiens au gallon, au quart ou plus</i>					
Gooderham & Worts 65 O. P.....	4 50				
Hiram Walker & Sons.....	4 50				
J. P. Wiser & Son.....	4 49				
J. E. Seagram.....	4 49				
H. Corby.....	4 49				
Gooderham & Worts 50 O. P.....	4 05				
Hiram Walker & Sons.....	4 05				
J. P. Wiser & Son.....	4 04				
J. E. Seagram.....	4 04				
H. Corby.....	4 04				
Rye Gooderham & Worts.....	2 50				
" Hiram Walker & Sons.....	2 50				
" J. P. Wiser & Son.....	2 19				
" J. E. Seagram.....	2 19				
" H. Corby.....	2 19				
Imperial Walker & Sons.....	2 90				
Canadian Club Walker & Sons.....	3 60				
Pour quantité moindre qu'un quart d'origine:					
65 O. P.....	legall. 4 60				
50 O. P.....	le gall. 4 15				
Rye.....	" 3 10				
Imperial.....	" 3 80				
F. O. B. Montreal, 30 jours net on 1 o/o 10 jours.....					
Rye Canadien à la caisse.					
Walker's Impérial.....	16 flasks 8 00				
" " " " " " " "	32 " 8 50				
Walker' Canadian Club.....	quarts 9 00				
" " " " " " " "	32 flasks 9 50				
" " " " " " " "	10 " 10 00				
En quantité de 5 c. et plus, 25 cents de moins par c.					
Gooderham & Worts 1891 1 à 4 c.	6 75				
Seagram 1896 (Starbrand) Quarts 6 75					
" " " " " " " "	83-83 " 8 00				
En quantité de 5 c. et plus, 25 cents de moins par c.					
Gooderham & Worts.....	8 50				
Corby L. X. L.....	7 50				
Purity, etc.....	8 50				
" " 32 flasks.....	6 50				
Canadian, etc.....	7 50				
En quantité de 5 c. et plus, 25 cents de moins par c.					
F. O. B. Montreal, 30 jours net on 1 o/o 10 jours.....					
Whiskies importés.					
Killy Scotch.....	9 25				
Buchanan's House of.....	9 50				
Commons.....	8 50				
Claymore.....	8 50				
Buthwall's Irish.....	9 25				

<i>at gallon.</i>					
H. Walker & Co.....	4 45				
Sherriff's.....	4 85				
Glenfalloch.....	3 70				
lenlives (old).....	4 30				
Whisky Irlandais.					
Old Irish.....	6 00	8 00			
Special.....	11 25	0 00			
flasks.....	9 00	0 00			
Cruskeen Lawn, stone.....	12 60	0 00			
Henry Thomson.....	0 00	8 50			
St. Kevin.....	0 00	0 75			
J. Jameson & Son.....	0 00	1 50			
" " " " " " " "	0 00	1 50			
Geo. Roe & Co.....	9 75	10 50			
Barnsagar.....	8 75	10 25			
Thom & Cameron.....	0 00	6 75			
Burke's *** 12 Imp.-qt.....	0 00	8 00			
flasks.....	0 00	11 75			
Dunville.....	0 00	8 25			
Bushmills.....	0 00	9 75			
Old Irish.....	3 75	3 90			
Gins.					
De Kuyper, case violette.....	2 55				
De Kuyper, case verte.....	5 95				
F. O. B. Montreal, 30 jours net; 1 o/o 10 jours.....	11 25				
Key Brand.....	5 00	10 25			
poncy.....	0 00	2 50			
Melchers pony.....	0 00	2 50			
" " piconics & Doz.....	0 00	5 50			
" " Honey Buckle.....	8 25	15 00			
(Cruchons verre).....	0 00	10 00			
Wynand Fockink.....	0 00	7 25			
Bernard Old Tom.....	0 00	7 85			
Booth's " " " " " " " "	0 00	7 85			
" " 5 calises.....	0 00	7 00			
Melrose Drover Old Tom.....	0 00	7 75			
Booth's London Dry.....	0 00	7 25			
Burnett.....	0 00	7 00			
Melrose Drover Dry.....	0 00	9 25			
Coate Plymouth.....	0 00	9 25			
Gins en fûts.					
De Kuyper, barril, le gal.....	0 00	3 00			
" " octaves " " " " " "	0 00	3 05			
" " au gallon, 5 c. de moins.....	0 00	3 10			
Tous autres gins, 5 c. de moins.....	0 00	3 20			
F. O. B. Montreal, 30 jours net on 1 o/o 10 jours.....					
Booth's Old Tom, quart, le gal.....	0 00	3 45			
" " octaves, le gal.....	0 00	3 50			
" " " " " " " "	0 00	3 90			

A VIS DE FAILLITE

IN RE

GAGNON & MEUNIER,

129 rue St-Laurent, Montréal.

Vente à l'encan, au No 69 rue St-Jacques Montréal,

Mardi, le 24 Avril 1900 à 11 heures.

Stock de nouveautés.....	\$8,484 82
Mobilier du magasin.....	222 95
	\$8,707 77
Dettes de livres suivant liste.....	51 02

Le magasin sera ouvert le 23.

KENT & TURCOTTE,

97 rue St Jacques.

Montréal.

MARCOTTE FRERES,

Encanteurs.

A VIS DE FAILLITE

In Re

THOS. F. G. FOISY,

Manufacturier de Pianos, de Montréal,

Failli.

Les soussignés vendront à l'encan public, en détail,

Mardi, le 24 Avril 1900, à 10 heures a. m.

Aux Nos 433-435 rue St-Laurent, partie de l'actif mobilier appartenant à la faillite, consistant principalement en :

1 superbe piano électrique, de la maison " Automatic Piano Co.," de New-York.

5 autres pianos de première classe.

Instruments à cordes.

1 harmonium.

1 phaéton.

3 buggies.

1 express d'été.

2 express d'hiver.

2 chaloupes avec rames.

A peu près 3,000 pieds de bois à embouvetter.

5 barils huile à machine.

7 trucks à piano.

Conditions de vente : argent comptant.

Le magasin sera ouvert lundi, le 23 courant, de 9 heures a. m. à 6 heures p. m., pour l'inspection.

Pour plus amples informations, s'adresser à

GAGNON et CARON,

Curateurs conjoints.

41 édifice des Tramways, Montréal.

MARCOTTE FRERES, Encanteurs.

A VIS DE FAILLITE

In Re,

MADAME A. W. TONKS,

De Richmond, P.Q.,
Faillie.

Le soussigné vendra à l'encan public, aux salles de Marcotte Frères, 69 rue St Jacques,

Vendredi, le 27 d'Avril courant, à 11 h. a. m.,

l'actif de la sus-nommée, comme suit :

Stock de modes par inventaire.....	\$790 38
Fixtures du magasin.....	91 75
	\$882 13

Le magasin sera ouvert pour inspection du stock, le 26 d'avril, l'inventaire peut être vue à mon bureau.

Pour autres informations s'adresser à

WM. RENAUD, Curateur,
15 rue St Jacques, Montréal.

Lots a bâtir

dans la plus belle et
la plus saine partie
de la Ville Haute....

Prix Avantageux pour l'Acquéreur.

Il y a des lots de toutes grandeurs et à tous
prix, au choix de l'acheteur.

A. & H. LIONAIS

PROPRIETAIRES

25, rue St-Gabriel

LES MEILLEURES VALEURS AUX PLUS BAS PRIX.

Fourrures, Gants, Mitaines,
Souliers-mons, Raquettes, Calottes,
Chapeaux : Paille et Feutre.

J. ARTHUR PAQUET

Pointe-aux-Lièvres, QUEBEC.

SALLES D'ECHANTILLONS :

5, Carré Victoria, Montréal. 52, rue
Bay, Toronto.—Rue Main, Winnipeg.
338, rue Hasting, Vancouver.



La Farine Préparée

(SELF-RAISING FLOUR)

de Brodie & Harvie

est aujourd'hui la farine préférée des ménagères. Elle donne une excellente pâtisserie, légère, agréable et recherchée par les amateurs. Pour réussir la pâtisserie avec la farine préparée de Brodie & Harvie, suffit de suivre les directions imprimées sur chaque paquet.

10 et 12 RUE BLEURY, MONTREAL

G. ELIE AMYOT

IMPORTATEURS D'ARTICLES DE

Modes et Hautes Fantaisies

EUROPÉENNES ET AMÉRICAINES

Téléphone 887 ♦ En gros seulement

59, rue Dalhousie, B. V., Québec



A. RACINE & CIE

IMPORTATEURS ET JOBBERS

— EN —

Marchandises Sèches

Générales

DE TOUTES SORTES.

340 et 342 Rue St-Paul

— ET —

179 et 181 rue des Commissaires

MONTREAL.

Almanach Agricole, Commercial et Historique

POUR 1900

Renseignements les plus complets sur l'Eglise du Canada, le Gouvernement, etc., etc.
5 Cts l'Exemplaire.

Almanach des Familles,

POUR 1900

Belles histoires, légendes, conseils pratiques.
En vente chez tous les libraires et principaux marchands. 5 Cts l'Exemplaire.
J. B. Rolland & Fils, Editeurs, rue St-Vincent, Montréal

Téléphone 13.

JOS. AMYOT

No 45 rue Dalhousie,

QUEBEC

Négociant en Marchandises



Européennes,

Américaines,

et....

Canadiennes.

J. W. HILL

Propriétaire d'Entrepôts

ENTREPOT REFRIGERATEUR PUBLIC
POUR EFFETS PERISSABLES EN
DOUANE OU LIBRES

Entrepot No 73

Magasin :

Bureau :

Coin des rues
William et Queen

No 48 rue William
MONTREAL

Marchands

Ne laissez pas vieillir vos comptes. Faites les collecter ou vendez-les à

JEAN C. BRAZIER,

97 rue St-Jacques.

Tel. Main 2784.

Ne jouez pas avec la Saleté

MAIS EMPLOYEZ

VITO

La Poudre de Savon de Castille

Elle nettoie tout

et n'abime rien.

UNE MEDECINE IDEALE

Pour la famille. Contre l'indigestion, l'état bilieux, le mal de tête, la constipation, le mauvais teint, la mauvaee haleine, et tous les dérangements de l'estomac, du foie et des intestins.

Les "RIPANS TABULES"

Agissent doucement et promptement. Une digestion parfaite résulte de leur emploi. Une seule soulage. En vente par tous les pharmaciens, ou envoyées par maille

Ripans Chemical Co., 10 Spruce St., N. Y.

EDWIN HANSON.

WILLIAM HANSON.

Hanson Bros.

Courtiers en obligations des Gouvernements, Municipalités, Chemins de Fer et Industries.

Nous avons toujours en mains des obligations de premier ordre, convenant pour placements par les Fidéi-commissaires, les Banques, les Compagnies d'Assurances, les Sociétés et les spéculateurs privés. On peut obtenir des listes d'obligations ainsi que les prix sur demande adressée au bureau, chambre 20, bâtisse Canada Life, Montréal.

BANQUE D'EPARGNE

De la Cité et du District de Montréal.

L'assemblée générale annuelle des actionnaires de cette banque aura lieu à ses bureaux, rue Saint-Jacques, le

Mardi, 1er Mai prochain, à 1 h. p.m.

pour la réception du rapport et de l'état des affaires, et pour l'élection des directeurs.

Par ordre du bureau,

Montréal, 31 mars 1900. **HY. BARBEAU,**
Gérant.

Poudre à Pâte "Globe"

Je, soussigné certifie avoir analysé la (Poudre à Pâte) *Globe Baking Powder*. Je la recommande comme étant très pure, économique et excellente sous tous rapports. Elle est d'une qualité supérieure.

N. FAFARD,

Professeur de Chimie,
Université Laval, Montréal.

Globe Spice Mills Co.,

956 rue St-Denis, - Montréal.

LA BANQUE NATIONALE**AVIS**

MARDI, le 1er de Mai prochain, et après, cette banque paiera à ses actionnaires un dividende de trois pour cent sur son capital pour le semestre finissant le 30 avril prochain.

Le livre de transport d'actions sera fermé depuis le 16 au 30 avril prochain inclusivement.

L'assemblée annuelle des actionnaires aura lieu au bureau de la banque, basse-ville, mercredi, le 16 mai prochain, à 3 heures p. m.

Les procurations pour voter devront, pour être valides, être déposées à la banque cinq jours francs avant celui de l'assemblée, c'est-à-dire avant 3 heures p. m., jeudi, le 10 mai prochain.

Par ordre du bureau de direction.

P. LAFRANCE, Gérant.

Québec, le 20 mars 1900.

LES MARCHANDS...

Qui vendent le

SIROP D'ANIS DE GAUVIN

Donnent satisfaction à leurs clients et réalisent un honnête profit.

Tous les marchands de gros vendent le **SIROP D'ANIS DE GAUVIN**.

DEPOT GENERAL

J. A. E. GAUVIN

186, rue Ste Catherine, Montreal.

On Guérit l'Intempérance.

Il est généralement admis aujourd'hui que la passion de boire est une maladie dont la cure est facile. **La CURE DIXON** a donné les résultats les plus satisfaisants dans les cas réputés incurables. Le traitement ne comporte aucune publicité ni injections hypodermiques. Envoi sur demande de la notice détaillée, sous enveloppe cachetée.

Dixon Cure Co.

J. B. LALIME, Gérant,

572 rue St-Denis, Montreal.

The City Ice Co.

LIMITED.

26 + Carré + Victoria

Stock maintenant complet

La GLACE est VRAIMENT BELLE

On reçoit les commandes dès à présent.

R. A. BECKET, Gérant.

Tel. Main 70.

BREVETS

Si vous voulez faire breveter une invention, écrivez à
FETHERSTONHAUGH
& CIE, Canada Life
Bldg., Montréal.

Bureaux à Toronto, Ottawa et Washington, D. C.

FAUCHER & Fils

Importateurs et Marchands-Ferronniers

Bois et Garnitures de Voitures

Fournitures pour Carrossiers et Forgeons, telles que Fer en barres, Acier, Charbon de forge, Peintures, Vernis, etc.

Nos. 796 à 802, Rue Craig,

MONTREAL.

Téléphone Main 576

THE

TEL. BELL UP 971

Canada Electric Co.,

L. ROUSSEAU Gérant

2501, STE-CATHERINE, COIN CRESCENT

Installations de lumière électrique et d'Horloges de contrôle électrique
Téléphones pour e... pôts,
Cloches Electriques, Etc., Etc.

SEULS AGENTS POUR LA

STANDARD ELECTRIC TIME CO

de Waterbury, Con

L. N. DENIS

Tapissier-Decorateur

Blanchissage,

Peinture a façon.

Stock considérable de Papiers Peints, Ferronneries. Prix déflant toute concurrence.

☉ Tel. Bell East 1774
Tel. Marchands 166

313 rue St-Laurent,
MONTREAL

THE JAMES ROBERTSON CO., ^{LM}

MARCHANDS DE METAUX,
FABRICANTS DE TUYAUX EN PLOMB,

Coudes en plomb comprimé, Plomb de chasse, Mastig, Blanc de plomb. Spécialité de l'enveloppe des Fils Electriques avec du plomb; aussi Scies rondes Scies à moulins, Godendards et autres scies.

Bureaux : 144 rue William,

Usines : coin rues William Dalhousie. MONTREAL.



N. SIMONEAU

ENTREPRENEUR-ELECTRICIEN

2151, Notre-Dame, Montréal

Spécialité : Installations pour lumières électriques.

Tel. Bell Main 1275.

COURSE POUR LES TAPIS...

Tel est le mot qui exprime le mieux l'activité qui prévaut en ce moment dans les Tapis, Rideaux et Couvertures de plancher à chacun de nos Trois Grands Magasins de Tapis.

THOMAS LIGGET,

1884 rue Notre-Dame, Montréal.
2446 rue Ste-Catherine, Montréal.
175 à 179 rue Sparks, Ottawa.

FERRONNERIES, HUILE,
PEINTURES, CHARBON,
ETC., ETC.

Elavanagh Co
COR NOTRE DAME & SEIGNEURS

Manufacturiers et Importateurs,
Montréal.

BREVETS D'INVENTION

(France-Etranger)

Marques de Fabrique, Procès en contrefaçon, etc.

CASALONGA Ingenieur - Conseil (depuis 1867)

PARIS
15 r. des Halles

Prop. Direct. (depuis 1878) du Journal (25 f. par aLAn)

" CHRONIQUE INDUSTRIELLE "

PAIN POUR OISEAUX Est le "Cottam Seed," fabriqué d'après six brevets. Marchandise de confiance; rien ne peut l'approcher comme valeur et comme popularité. Chez tous les fournisseurs de gros.

COMPTABLES.

W. M. RENAUD,

Comptable, Auditeur et Commissaire. Spécialité: Règlement des affaires de Faillites.

Téléphone Main 2274. No 15 rue St-Jacques, Montréal.

GAGNON & CARON,
Curateurs, Experts Comptables.
Bâtisse des Chars Urbains,
Tel. Bell Main 815. B. P. 911 Montréal.

Arthur Gagnon, Gérant de la Succession Hon. Jean Louis Beaudry.

L. A. Caron, Auditeur de la ville de Maisonneuve et de la Chambre de Commerce du district de Montréal.

ALEX. DESMARTEAU,

Successor de Charles Desmarreau, Comptable, Auditeur, Liquidateur de Faillites Commissaire pour Québec et Ontario.

1598 et 1608 rue Notre-Dame, Montréal

Tél: Bell, Main 1257. Marchands 257.
Résidence, Bell East 1313.

F. X. BILODEAU. **A. O. CHALIFOUR.**

BILODEAU & CHALIFOUR,

Comptables, Auditeurs et Commissaires, Liquidateurs de faillites.

No 15 rue Saint-Jacques, Montréal.
Téléphone Bell Main 3232.

DUPUIS & CHEVRIER

COMPTABLES

1709, rue Notre-Dame, Montréal

BATISSE DE L'ASSURANCE ROYALE

SPÉCIALITÉS: Liquidation de Faillites, Prêts sur Obligations.

Téléphone Bell Main 3967.

GEO. GONTHIER

Expert Comptable et Auditeur

Expert Représentant The Account, Audit & Assurance Co'y, Limited., New York.

11 et 17, Côte de la Place d'Armes

Tel. Bell Main 1480.

Spécialité: Audition de livres et organisation de comptabilité d'après méthode appelée "Balance Sheet System of Accounts."

LOTS à **BATIR** — Localité Superbe, de Grand Avenir. S'adresser à **A. & H. LIONAIS,** 25, r. St-Gabriel, Montréal.

C. H. WALTERS & CO.

BANQUIERS

3, Rue Saint-Sacrement, Montréal.

Achat et vente de Billets de Commerce.

Négociation de Bons et Débentures.

ST-AMOUR & TURGEON

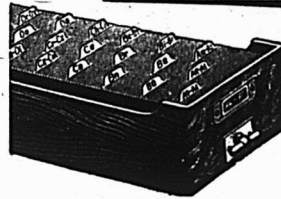
COMPTABLES ET LIQUIDATEURS

Chambres 512-513-514, Edifice New York Life,

Tel. Bell Main 3285.

MONTREAL

SYSTEME DE CARTES-INDEX

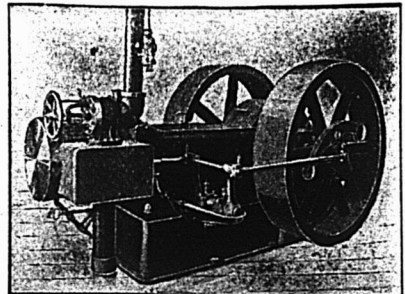


Cabinets, bureaux, Boîtes pour tiroirs Index, etc. Les Records, L'arrangement, La classification, La mise à l'index rendus faciles par ce système.

Systèmes préparés sans charge extra.

FRED. S. KOWARD, SPECIALISTE EN CARTES-INDEX
1778, rue Notre-Dame, Montréal, P. Q.

Catalogue de 1900 sur demande.



Engins à Vapeur "PEERLESS"

Se graissant eux-mêmes, automatiques
Et — Chaudières de tous genres, Réchauffeurs.
Pompes, Machines à travailler le bois, Grues à vapeur, etc.

E. LEONARD & SONS

Coin des rues Common et Nazareth, Montréal

RENSEIGNEMENTS COMMERCIAUX

PROVINCE DE QUEBEC

CESSION DE COMMERCE

Montréal—Bernier & West, nouv; la succursale de St Henri seulement.
St Jean—Boivin P. & Co., bouchers.

CESSIONS

Chartierville—Tanguay Ed, mag. gén. et bois de scierie.

Lachine—Desjardins & Frère, quincaillerie.

Montréal—Cbampagne Rémi, contracteurs.

Québec—Vézina Chs., plombier.
 Budden & Perry, mfrs de chaussures.
 Gourdeau F. & Frère, cuir et formes en gros.

CONCORDATS

Lorette—Savard P. N., mag. gén.

CURATEURS.

Montréal—Hyde Geo. à The Harvey Medecine Co.

Desmarteau Alex. à Mde A. Lafond, hôtel.

Desmarteau Alex. à Vaillancourt Shoe Co.

Québec—Darveau Geo. à Leclerc & Frère, mfrs de chaussures.

DÉCÈS

Montréal—Tassé Joseph (The) Oigar Co; Dame Joseph Tassé.

Québec—Morrier F. X., mfr de soucisse.

Thibaudeau J. B., fromage etc.

Trois-Rivières—Cloutier Jos. Hôtel.

DISSOLUTIONS DE SOCIÉTÉS

Montréal—Dominion (The) Window Bolt and Latch Works; Philippe Bois-vert continue.

Pelletier & Watts, quincaillerie.

Standard (The) Construction Co; Albert Dupuis se retire; les autres associés continuent.

Sherbrooke—Grindrod A. L. & Co., mfrs de lainage; Alex. Galt Lomas et Alex. P. Lomas continuent.

EN DIFFICULTÉS

Québec—Boivin P. J. & Fils, chaussures.

Budden & Perry mfrs de chaussures.

Blouin Wm & Co., épïc.

FONDS A VENDRE

Montréal—Barry Cooke & Co., nouv. 24 avril.

FONDS VENDUS

Huntingdon—Morrison Bros, mag. gnl. à John Smail.

Montréal—Gagnon Wilfrid, épïc. à 50c dans la piastra.

O'Rourke & Co, embouteilleurs de bière à Joseph Burel.

Rigaud—St Julien Joseph, mag. gén.

St Jean des Chailions—Ferland L. A., mag. gén.

NOUVEAUX ETABLISSEMENTS

Blandford—Smith & Larivière, bois de sciage.

Buckingham—Cosgrove John, mag. gén.

Hatley—North Hatley (The) Boat Co.

Lachine—Desjardins H. & Cie, nouv; Ernestine Leblanc épouse de Horm. Desjardins.

Maisonneuve—Giroux & Cie., hôtel; Jos. Trefflé Giroux et Phil. Massicotte.

Montréal—Cusack A. W., restaurant.
 Golub & Slomensky, hardes en gros, ont ouvert une succursale à Ottawa sous le raison sociale, Imperial Clothing Co.

Paquette Marcelin & Co, contracteurs.

Pariseau T. Z., peintre.

Sheppard Chs & Sons, mfrs de brique.

Snow (The) Law Publishing Co; F. Longueville Snow.

Berney M. & Son, mfr de balais et de brosses.

Cerdeau A., meubles.

Evans Wm Seed Co; Jos. Ward.

Herb (The) Cure Co; D. J. Munro.

Sami Chs, meuble.

Simpson S. & Co., courtiers.

Watts & Mailhot, quincaillerie.

Calcibade Gas (The) Machine Co.

Cote St Luc (The) Driving Park Co.

E. & G. (The) Shoe System Co.

McArthur, Colin & Co, mfrs de papier peint.

Pattison (The) Dental Mfr Co, Ltd.

St Lawrence (The) Distilling Co.

Nicolet—Pharmacie Désilets; Clara St Laurent.

Québec—Bilodeau & Campbell, articles de fantaisie; Odila Bilodeau et Mary Campbell.

Déchainé & Poulin, chapeaux et fourrures.

Ritchie John (The) Co, Ltd, mfrs de chaussures; John Ritchie, président.

Walcot C. W., courtier, etc.

Rock Island—Rock Island Shoe Co.

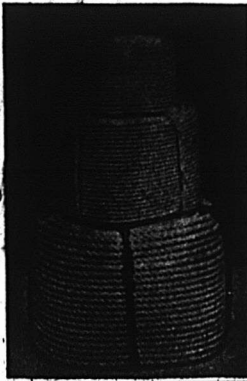
Stanstead—Correct Measure (The) Co.
St-Hyacinthe—Bon Marché, modes; Jules Cambro.

St-Jean—Morin H., boucher.

St-Sylvestre—Lamothe & Lemay, moulin à scie; Siméon Lamothe et Narcisse Lemay.

Thetford Mines—Roberge & Roberge, mag. gén.; Edm. Roberge et Jos Roberge.

Trois-Rivières—Cie (La) des Abattoirs de Trois-Rivières.



Consumers Cordage Co., Ltd.

283 Rue St-Patrick, Montréal, Qué.

Manufacturiers de

Fil à Liens et Cordages de toutes descriptions

Cable Manille, Cable Sisal, Cable en Jute, Cable de Russie, Ficelle goudronnée pour les lattes, Merlin goudronné, Cable de Russie goudronné, Paquetage, Cordes à linge, Lignes dormantes, Licous en corde, Cable à lier.

Corde a Poches et Ficelle a Paquets.



...VIE...

"Ne remettez jamais à demain ce que vous pouvez faire aujourd'hui." Ce vieux proverbe enseigne la nécessité de s'occuper de toutes les questions importantes pendant que la santé le permet, et l'assurance sur la vie dans une compagnie solide comme la North American Life est une de ces questions. Pourquoi ne pas permettre à un agent de la compagnie de vous aider à choisir un plan?

Informations complètes relatives aux plans et à la situation financière de la compagnie, fournies sur demande au bureau principal ou à un des agents de la compagnie.

L. GOLDMAN, Secrétaire. WM. McCABE, Directeur-Gérant.

NORTH AMERICAN LIFE

112 à 118, rue King Ouest, TORONTO.

Ault & McConkey, 180 rue St-Jacques, Montréal, Gérants pour la Prov. de Québec.

THE NATIONAL LIFE ASSURANCE CO. OF CANADA

INCORPORÉE PAR ACTE SPÉCIAL DU PARLEMENT DU CANADA

CAPITAL AUTORISÉ \$1,000,000

Bureau Principal: Temple Building, Toronto.

H. S. HOWLAND, Président. R. H. MATSON, Directeur-Gérant. F. SPARLING, Sec.-Trésorier

Les personnes qui ont l'intention de s'assurer devraient examiner les plans attrayants de la "National Life," avant de s'assurer ailleurs.

On demande des agents actifs et de confiance, dans tous les comtés de la Province de Québec: ils devront être des hommes d'une réputation inattaquable.

S'adresser au Bureau Principal, Temple Building, Toronto.

MUTUAL LIFE INSURANCE COMPANY DE NEW-YORK

Cette Compagnie est dans sa cinquante-neuvième année et n'a cessé de progresser à pas de géants et s'est toujours tenue au premier rang parmi toutes les compagnies d'assurance sur la vie.

Dans les cercles d'assurance elle est désignée comme la plus puissante compagnie du monde, son actif étant de plus de 301 millions de dollars.

Afin de suivre le progrès et d'agir dans l'intérêt de ses clients, elle a émis une nouvelle police garantissant des avantages spéciaux.

Dans le but d'étendre ses opérations, cette compagnie a organisé un département français sous la direction de John P. Daly aidé d'agents d'expérience et de confiance.

Ceux qui désirent s'occuper d'assurance sur la vie, directement ou indirectement, ne peuvent faire mieux que de prendre un engagement avec cette compagnie qui accorde des contrats très avantageux et des conditions libérales. Pour toutes informations s'adresser à

FAYETTE BROWN, Gérant,

BATISSE IMPERIALE.

Mutual Life Insurance Company, MONTREAL, P.Q.

PROVINCE D'ONTARIO

CESSATIONS DE COMMERCE

Oakville—Coote C. W. & Co, épïc. et chaussures; Coote & Tuck succède.
Windsor—Gill & Lewis épïc.; C. B. Lewis succède.

CESSIONS

Atwood—Holmes C. H., mag. gén.
Calabogie—Barrett & Co, épïc.
London—Smythe John B., tabac.
Marmora—Barrie T. J. mag. gén.
Owen Sound—Price James J. épïc.
Sturgeon Falls—Mick Malcolm mag. gén.

DÉCÈS

Cornwall—Cameron & McDonald épïc.; Alex. Cameron.
Napanee—Mowat & Co nouv; Wm Mowat.
Ottawa—Bollard M. pharmacie.

DISSOLUTIONS DE SOCIÉTÉS

Toronto—Carling A. H. & Co., thés en gros; G. A. M. Davidson se retire; les autres associés continuent; même raison sociale.

EN DIFFICULTÉS

London—Taylor A. C., thés.
Lucan—Wright James S., harnais.
St Isidore—Leduc Joseph, mag. gén.
Thornbury—Raymond E. E., harnais.

FONDS A VENDRE

Campbellford—Gillespie C. S., poêles etc.
Chesterville—McGhie & Franklin, mag. gén.
Exter—Wilson Ohs, hôtel.
Hensall—Greenslade George E., confiserie c.
Hanover—Sipe Peter, hôtel.
Pickering—Law Bert, forgeron.

FONDS VENDUS

Aylmer—Nelles C. E., harnais à Wm Buchnan.
Blenheim—Babcock G. N., pharmacie à H. W. Edmunds.
Brampton—Fleming Peter, harnais et chaussures.
Berlin—Hoffman C. E., pharmacie à L. W. Clarke.
 Hymmen Hy., quincaillerie à Geo. Potter.
Chatham—Kitchen W. J., hôtel à Hy Mar hall.
Campbellford—Waters James & Bros, nouv. a 51c dans la piastre.
Hamilton—Andrich J. F., hôtel à D. Montgomery.
 Cook Samuel, hôtel à H. Hancock.
London—Carcoran Wm, épïc. à Geo. H. D. vey.
Leamington—Car John, hôtel à Hay.

Niagara Falls—Inglis G., hôtel à C. A. McCardel.
 Word John, épïc.
Norwood—McGregor M., hôtel à J. McDonnell.
Ottawa—Robinson R. W. B., pharmacie.

INCENDIES

Chatham—Northway John & Co, nouv. etc. ass.
Ottawa—Howe Wm, peintures et huiles ass.
 Lavoie K. M. (The) Co Ltd ass.
 O'Brien Dame M. E., modes.
 Snider H. J. hôtel, ass.

NOUVEAUX ETABLISSEMENTS

Hamilton—Aylmer Canning Co, Ltd. Imperial Cotton Co, Ltd.
London—Marsh J. T., bicycles et épïc.
Port Burwell—Fay F. W., hôtel.
Ottawa—Snider Bros, hôtel.
 Lebel Godfroi, vins et liqueurs, a admis des associés; raison sociale, Ottawa Wine Vault Co.
 Hudson & Powell, épïc. ont ouvert une succursale.
Pembroke—Teevens B., hôtel a ajouté les cigares, etc.
St Thomas—Tanners A. L., forgeron.
Smith's Falls—Irvine R., mfr d'eau gaz use ouvert une succursale à Ottawa
Toronto—Boston Wood Rim Co, Ltd.

NOUVEAU-BRUNSWICK

CESSATIONS DE COMMERCE

St-Jean—Fraser, Fraser & Co, hardes etc.
 Kane Mary S., modes.

DÉCÈS

Fredericton—McFarlane, Thompson & Anderson, fonderie; Peter McFarlane.

NOUVEAUX ETABLISSEMENTS

Hillsboro—Berry Bliss H., mag. gén.
St Jean—Henderson, Hunt & McLaughlin, hardes, etc.
 McDiarmid (The) Drug Co, Ltd.

NOUVELLE-ECOSSE

CESSATIONS DE COMMERCE

Aylesford—Baker Mde S. A. W., mag. gén.; L. R. Baker succède.

FONDS A VENDRE

Halifax—Bertram J. H., porc.

NOUVEAUX ETABLISSEMENTS

Liverpool—Pallen G. & Co, nouv.

OTTAWA FIRE INSURANCE CO. CAPITAL \$1,000,000

(COMPAGNIE D'ASSURANCE CONTRE LE FEU OTTAWA)

Bureau Principal pour la Province de Québec : 183, rue St-Jacques, Montréal.

CARSON BROS., Agents en Chef.

F. GAUTHIER, Inspecteur.

LA CIE D'ASSURANCE D'ANGLETERRE
SECURITE ABSOLUE.

Capital et Actif dépassant \$20,000,000

LANCASHIRE

Succursales au Canada : BUREAU CHEF A TORONTO. J. G. THOMPSON, Gérant.

Inspecteurs : A. W. GILES et J. A. FRIGON.

A la HAUTEUR des Circonstances

On ne perd pas une occasion d'améliorer les polices de la **Union Mutual**. Elles sont

Absolument modernes sous le rapport des privilèges. Véritablement protectrices sous le rapport des résultats.

Assurance prolongée sans déductions. — Incontestabilité sans restrictions.
Les porteurs de Polices comme les agents toujours loyalement traités.

UNION MUTUAL LIFE CO., - PORTLAND, MAINE

Incorporée en 1818. Bon territoire disponible pour bons agents, adressez-vous à

FRED. E. RICHARDS, Président. **ARTHUR L. BATES, Vice-Président.**
HENRI E. MORIN, Agent en chef pour le Canada, 151 Rue St-Jacques, Montréal, Canada
Pour les agences de la Division Ouest de la Province de Québec et Est de l'Ontario, adressez-vous à
WALTER I. JOSEPH, Gérant, 151 rue St-Jacques, Montréal.

WESTERN ASSURANCE CO.

Compagnie d'Assurance contre le Feu et sur la Marine.

Incorporée en 1851.

CAPITAL SOUSCRIT

\$2,000,000

CAPITAL PAYÉ

1,000,000

ACTIF, au-delà de

2,400,000

REVENU ANNUEL, au delà de

2,280,000

BUREAU PRINCIPAL, TORONTO, Ont.

Hon. Géo. A. Cox, président. J. J. KENNY, vice-prés. et directeur gérant. C. C. FOSTER, secrétaire
Succursale de Montréal : **R. BICKERDIKE, gérant.**

ROUTH & CHARLTON, agents de la ville, 189 RUE ST-JACQUES.

AGENTS ET COLLECTEURS DEMANDÉS

...PAR

La Canadienne

S'adresser personnellement
ou par lettre à

F. GARON, Gérant,

Compagnie d'Assurance sur la Vie

BUREAU PRINCIPAL : 7, PLACE D'ARMES, MONTREAL.

Argent à prêter sur première hypothèque

LONDON & LANCASHIRE

LIFE INSURANCE COMPANY

Bureau Principal pour le Canada, Montréal

Rt. Hon. LORD STRATHCONA & MOUNT ROYAL, Président.

B. HAL. BROWN, Gérant Général pour le Canada.

J. L. KERR, Asst Gérant Général.

F. SICOTTE, Gérant Département Français.

MANITOBA ET TERRITOIRES DU NORD-OUEST

CESSATIONS DE COMMERCE

Grenfell—Davis W. A., tailleur.
Lumsden—Bonnycastle John, quin-
caillerie, etc.
Qu'Appelle—Qu'Appelle Drug and
Stationery Co.

FONDS VENDUS.

Dauphin—Walker J. J., épïc. à Wm
Philip.
Roland—Stoen Bros, mag. gén. à 71½
dans la piastre.

INCENDIES

Winnipeg—Bell J. B., épïc, ass.

NOUVEAUX ÉTABLISSEMENTS.

Swan Lake—Downey & Collison,
quincaillerie, etc.
Weyburn—Taylor & Methers, mag.
gén. ont ouvert une succursale à Yellow
Grass.

COLOMBIE ANGLAISE

CESSATIONS DE COMMERCE

Victoria—Lawson C. R., restaurant.

CESSIONS

Victoria—Pottinger D. K., provisions,
etc.

DISSOLUTIONS DE SOCIÉTÉS

Nanaimo—Berry & Thurston, mfrs de
chaussures; John A. Thurston continue.

EN DIFFICULTÉS

Vancouver—Quigley F. A. & Co., nouv.
offrent 65c dans la piastre

FONDS VENDUS

Ashcroft—McKay Saddlery Co, har-
nais.

Stuart Geo., har. ais.

Vancouver—Hewton J. W., épïc.

INCENDIES

Vancouver—British Columbia Fish Co.

NOUVEAUX ÉTABLISSEMENTS

Olla Creek—Meiklejohn John, mag. gl.
etc.

Vancouver—British Columbia Fish
Glue & Oil Co.

JOURNAL DE LA JEUNESSE.—Sommaire de
la 112^e livraison (7 avril 1900).—Toute Seule, par
Charlotte Chabrier-Rieder.—Un œuf monstre, par
Ch. Thiabaud.—Fruits secs de Californie, par Th.
Lully.—La Fabrication des perles artificielles, par
L. Viator.—Un ancêtre de Gavroche, par Arthur
Dourliac.—Errata et erratum.—La roue des prisons
anglaises, par P. Vincent.

Abonnements: France: Un an, 20 fr. Six mois,
10 fr. Union Postale: Un an, 22 fr. Six mois, 11 fr.
Le numéro: 40 centimes.

Hachette & Cie, boulevard Saint-Germain, 79,
Paris.

PROVINCE DE QUEBEC

Cour Supérieure.

DEFENDEURS	ACTIONS	DEMANDEURS.	MONTANTS
	Boucherville		
Chicoine Delphis.	Massey Harris Co Ltd		108
	Hudson		
Aubin Adelard.	J. A. Robitaille		166
	Laprairie		
Brosseau J. B.	Dame M. Longtin		270
	Longueuil		
Bordua Philias.	Delle Arm. Surprenant		111
	Mattawa		
Loughrin John.	Frottingham & Workman		101
	Montreal		
Allard Nap.	Dame O. Marin esqual		132
Atlantic & Lake Sup. Ry Co.	Delphine Goulet		1038
Beaudry Ls.	L. N. Mallette		500
Bender W. G.	The Grove Chemical Co		302
Brouillet Jos.	H. A. Dépocas		372
Bourbonnière & Lapierre.	Rév. J. F. X. Léveillé et al		128
Barnabé Jos.	Paul Deschamps		196
Bernstein M.	Molson's Bank	2 ^e cl.	
Beakbane Eliz.	Banque Nationale		206
Boyer J. Pierre.	Alph. Grenier		276
Browne G. P.	Geo Percival		227
Benwick J.	Ed Leves		146
Bradshaw Geo.	Dame M. L. Castonguay		131
Cie de ch. de fer Montfort.	Alph. Leblanc		170
Cité de Montréal.	Hugh Ross		125
Carfield Ths.	S. Craig et al		113
Chagnon & Frère.	The New Beaver Oil Co		127
Can Pacific Ry Co.	Edm. J. Tremblay	(dommages)	1999
Couvrette Adol. et al.	E. J. Maxwell et al		107
Cloutier Real.	Adol. Duperrault		202
Comte Aug.	David Ouimet		133
Dumesnil Alf. et al.	Tref. Charpentier		291
Desautels Delle Albina.	Ths. May		173
Drouin Oct.	Jos. Lamarche		250
Dubé Mich H.	Théop. Geoffrion		120
Dansereau Arth.	A. H. Mackenzie		2233
Duclos Alex.	Jos. A. Mercier	5 ^e cl.	
Gariépy H.	Jos. Lamarche		258
Grafton Frs E. & Sons.	Florence Stephens	et al	500
Holmes (The) Electric Protection.	Edw. Ferry		296
Houle Mich. et al.	Marie M. Chaussé		3683
Joly Ev.	Dominion Express Co		7029
Lapointe L. G. et al.	Eliz. Champagne		170
Lussier Alf.	J. N. Archambault		148
Lemay Israel.	H. W. Lareau (dommages)		5000
Montreal Park and Ireland Ry Co.	H. W. Garth et al		149
Monarque Dame Jos. et vir.	Léon Monarque		200
Marcotte Alph.	Euclide Préfontaine		460
Osborne Dame L. J.	Albert Strang		190
Ohlen Em.	The Land and Loan Co		105
Ohlen Em. et al.	The Pickhardt Ren- frew Co		631
Paquet Henri.	Dame E. Sprignère		350

The American Fire Insurance Co.

...DE NEW YORK...

—ETABLIE EN 1857

Bureau Principal pour le Canada, TORONTO.

JAS. BOONER, Gérant.

DES DEMANDES D'AGENCES SONT SOLLICITEES DANS TOUT LE DOMINION.

N. B.—Les porteurs de polices de cette Compagnie ont la garantie additionnelle de la Manchester Fire Assurance Co., d'Angleterre.

FEU :: :: FONDÉE EN 1833 COMPAGNIE D'ASSURANCE MARINE BRITISH + AMERICA

Capital en Argent - \$750,000.00. Actif Total, au-delà de \$1,478,586.05
Pertes payées depuis sa fondation \$18,707,996.75

Bureau Chef à Toronto, Ont. Geo. A. C. Cox, Président; J. J. Kenny, Vice-Président; P. H. Sims Sec.

EVANS & JOHNSON, Agents Résidents, 1723 Notre-Dame, MONTREAL

Fondée en
1710

SUN FIRE INSURANCE

LONDRES,
Angleterre.

La plus ancienne compagnie au monde, faisant exclusivement des opérations d'assurance contre le feu.
Le surplus, au-delà du capital et des obligations, excède \$7,000,000.

Succursale Canadienne à TORONTO, Ont, - - - H. M. BLACKBURN, Gérant.

☛ On a besoin d'agents dans tous les districts non représentés.

Provident Savings Life Ass. Society of New York

La meilleure Compagnie pour les Assurés et les Agents.

... Les agents habiles, et les personnes recherchant une position rémunératrice peuvent s'adresser au bureau principal ou à aucun des agents généraux de la Compagnie.

Bureau Principal pour Ontario : Temple Building, Toronto.

do do do Québec : Temple Building, Montréal.

THE FEDERAL LIFE ASSURANCE COMPANY

Bureau principal : HAMILTON, Ont.

CAPITAL ET ACTIF.....	\$1,669,660.80
SURPLUS AUX POLICES DE POLICES.....	723,257.77
PAYÉ AUX PORTEURS DE POLICES EN 1899.....	125,454.89

☛ Les Polices-Contrats les plus désirables. ☛

JAS. H. BEATTY,
—Président.

DAVID DEXTER,
Directeur Gérant.

J. K. McCUTCHEON,
Surint. des Agences.

Palin L.....	J. Alvar Menard et al	155
Turgeon Solyme.....	Succ. C. A. Briggs	300
Turcot Jos.....	Eusèbe Labelle	114
Vipond Peterson & Co.....	W. M. Kearns	209
Younie John.....	Paul Joly	260

Richelieu

Riendeau Ant.....	Chs E. Robertson	213
-------------------	------------------	-----

Ste Anne de Bellevue

Vallée Alph. et ux.....	Félix Libercent 1e cl.	
-------------------------	------------------------	--

St Louis Mile End

Ville de St Louis.....	Cath. Birkett	975
------------------------	---------------	-----

Wiseman Robt.....	E. N. Cusson	346
-------------------	--------------	-----

Lavigne Alph.....	Institut Cath. des	
-------------------	--------------------	--

Sourds Muets

Bolduc J. B.....	Bélix Decarie 1e cl.	
------------------	----------------------	--

St Philippe

Labelle Alfred.....	Lemieux & Renaud	108
---------------------	------------------	-----

Toronto

Scheak F. J.....	Dr J. Bell	100
------------------	------------	-----

Westmount

Bamford Jas P.....	Oct. Drouin	120
--------------------	-------------	-----

Hurtubise Flav.....	Frothingham et Workman	140
---------------------	------------------------	-----

Patterson John.....	Eliz. Richardson	150
---------------------	------------------	-----

Cour Supérieure

JUGEMENTS RENDUS

DEFENDEURS. DEMANDEURS. MONTANTS

Bedford

Berard J.-B.....	J. A. Phelps	600
------------------	--------------	-----

Windsor

Loranger Jos.....	Jas Linton	331
-------------------	------------	-----

Gloucester Mass

Jacobs Nath.....	Montreal Invest. &	
------------------	--------------------	--

Freehold Co

Provost Dame Lucie.....	J: Veudry	150
-------------------------	-----------	-----

Longue Pointe

Comeau Sinai.....	A. Comeau	402
-------------------	-----------	-----

Magog

Farwell H. E.....	S. A. Giroux	174
-------------------	--------------	-----

Hamel Henri.....	Hovey Bros Pekge Co	181
------------------	---------------------	-----

Moose Creek

Gaguon J. T. et al.....	C. H. Mansur	113
-------------------------	--------------	-----

Montréal

Atlantic & Lake Sup. Ry Co.....	J. St G.	
---------------------------------	----------	--

Dillon et al

Baxter Jas et al.....	Banque Nationale	1072
-----------------------	------------------	------

Banque Nationale.....	Maurice Lefebvre	503
-----------------------	------------------	-----

Chaput Oswald.....	T. Fréfontaine	100
--------------------	----------------	-----

Cité de Montréal.....	Anny Lse Magill	150
-----------------------	-----------------	-----

Dubreuil G. E.....	Emile Hart et al esqual	104
--------------------	-------------------------	-----

Grafton Frs E. et al.....	Andrew McKinlay	161
---------------------------	-----------------	-----

Lapointe Ferd.....	J. L. Lafleur	960
--------------------	---------------	-----

Moseley E. Frk.....	Jacob Rossbach	1330
---------------------	----------------	------

Parent Michel.....	J. B. Lorge	125
--------------------	-------------	-----

Quinn Jas.....	Dame Eliza Champeau	199
----------------	---------------------	-----

Smith Edw.....	E. Upton	111
----------------	----------	-----

St Denis Nap. et al.....	J. A. Drouin	1000
--------------------------	--------------	------

Simard Paul.....	Wm C. Finley et al	211
------------------	--------------------	-----

Shannon Pat. C. esqual.....	Philomène	
-----------------------------	-----------	--

Durocher

Salter Chs.....	C. G. de Tonnancourt	1287
-----------------	----------------------	------

Wiseman P. E.....	Naz. Dufort	157
-------------------	-------------	-----

Younie John.....	Hy Kieffer	180
------------------	------------	-----

		105
--	--	-----

Nicolet

McCafferey C.....	Liquid. Banque Ville Marie	3900
-------------------	----------------------------	------

Méloche Firmin.....	N. Brisebois	35
---------------------	--------------	----

Québec

Dumas Dame Vve Frs.....	Hy Archibald et al	119
-------------------------	--------------------	-----

Stanstead

Doloff E. W.....	C. H. Blount	166
------------------	--------------	-----

Ste Anne de Bellevue

Madore Tel.....	Trust and Loan Co	6567
-----------------	-------------------	------

St Henri

Leger Ant.....	Wm McNally	165
----------------	------------	-----

St Lin

Gauthier Jos. et al.....	A. L. Kent et al	207
--------------------------	------------------	-----

Gauthier Paula S.....	P. E. C. Joubert	1051
-----------------------	------------------	------

St Simon

Tremblay Johnny.....	Rev. F. X. Lortie	149
----------------------	-------------------	-----

Victoriaville

Boulangier Denis.....	J. A. Rousseau	1000
-----------------------	----------------	------

Wavertree

Hicks John et al.....	G. K. Addie	207
-----------------------	-------------	-----

Weedon

Allen Geo. H.....	J. P. Gendron et al	412
-------------------	---------------------	-----

Westmount

Stewart John.....	Robt Sharp	97
-------------------	------------	----

Lamouth John et ux.....	Alb. Davidson	200
-------------------------	---------------	-----

Cour de Circuit

JUGEMENTS RENDUS

DEFENDEURS. DEMANDEURS. MONTANTS.

Beaurivage

Delorme J.....	O. Lacombe	20
----------------	------------	----

Cap de la Magdeleine

Rocheleau Ths.....	M. Moody & Son	98
--------------------	----------------	----

Chichester

St Martin Jos.....	S. M. Luke	27
--------------------	------------	----

Côte des Neiges

Lapierre H.....	A. Watson	32
-----------------	-----------	----

De Lorimier

Pelletier Régis.....	Jos. Giguère	39
----------------------	--------------	----

Turcot J.....	E. Bonneville	8
---------------	---------------	---

Longueuil

Moquin A. et al.....	Michel Viger	27
----------------------	--------------	----

Maisonneuve

Métivier E. et al.....	Z. Poulin	33
------------------------	-----------	----

Montréal

Archambault J.....	E. Archambault	15
--------------------	----------------	----

Allan Dame W. F.....	O. Martineau	25
----------------------	--------------	----

Asselin G.....	A. Longpré	42
----------------	------------	----

Bowie G.....	A. Pilon	7
--------------	----------	---

Breux A.....	S. Vigeant	5
--------------	------------	---

Baxter J.....	W. Cooper	23
---------------	-----------	----

Black A.....	V. A. Harel	6
--------------	-------------	---

Barrett W.....	J Ward	39
----------------	--------	----

Baxter J.....	H. Bolduc et al	13
---------------	-----------------	----

Brayley R. E.....	J. W. Cunningham	28
-------------------	------------------	----

Bolte R.....	H. G. Beckwith	17
--------------	----------------	----

Bisson J. A.....	L. Ceruti	13
------------------	-----------	----

Bernard Eliz.....	W. B. Reid	59
-------------------	------------	----

Bordeleau H.....	A. L. Dominique	17
------------------	-----------------	----

Bolduc G.....	A. I. Dominique	13
---------------	-----------------	----

Bisson J. A.....	Dolphis Cadioux	7
------------------	-----------------	---

Bonhomme D. Jos.....	Edm. Pichette	60
----------------------	---------------	----

LS. DESCHENES

ENCANTEUR DE COMMERCE

— ET —

Jobber en Chaussures
No 60 RUE ST-JEAN
QUEBEC

N. B.—Messieurs les marchands de la campagne épargneront de l'argent en venant me faire visite avant d'acheter ailleurs. J'ai constamment en mains toutes sortes de Jobs pour leur commerce

La Viatorine

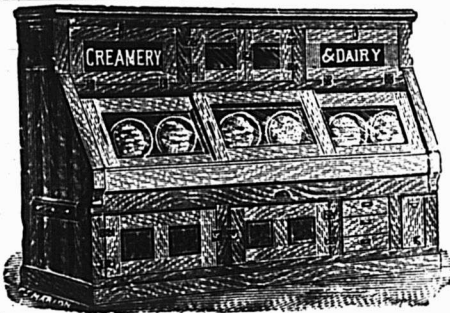
EMULSION SUPERIEURE D'HUILE DE FOIE DE MORUE.

GUÉRIT Toux, Bronchite, Asthme,
 Rhume, Scorfula, Phtisie,
 Dyspepsie, Débilité Générale.
 25c, 50c, \$1.00 la bouteille. En vente partout.

DÉPOT PRINCIPAL

Institution des Sourds-Muets, St-Louis du Mile End.

GLACIÈRE BREVETÉE
 "AUBIN"



LA GLACIÈRE FAVORITE DES
 ÉPICIERIS

Cette glacière possède maintenant des améliorations qui la rendent indispensable aux épiciers, elle a remporté des premiers prix et des diplômes aux Expositions de Montréal, Ottawa et Toronto.

12 modèles différents.

Écrivez pour catalogue et listes de prix.

C. P. FABIEN

Propriétaire

Nos 3167 à 3171 RUE NOTRE-DAME

MONTREAL.

T. F. TRIHEY

..Immeubles..

Argent à prêter sur Propriétés de ville
 et sur Fermes améliorées.

ASSURANCES—EVALUATIONS

Téléphone Main 3090

Chambre 33, Bâtisse "Imperial"

107 RUE ST-JACQUES.

Les Hommes d'Affaires

Ont très peu de temps à dépenser. Je me tiens à leur disposition à toute heure du jour ou du soir.

HARDOUIN LIONAIS,

:D.C.D., L.C.D.,

CHIRURGIEN DENTISTE,

Gradué du "Philadelphia Dental College," licencié
 du Collège Dentaire de la P. de Q.

2359 RUE STE-CATHERINE

MONTREAL.

Tél. de Bureau: Up 2498. Résidence, E. 870.

Téléphone Bell Main 2681

Marc A. Brodeur & Cie

Marchands Tailleurs...

1858 Rue Notre-Dame

À quelques portes à l'ouest
 de la rue McGill,

MONTREAL.

Clément V.....	J. M. Papineau	48	Pellerin H. A.....	A. Duolos	11
Caillé Dame E.....	J. Bourgela	37	Pelletier A.....	Ths Ligget	25
Cadieux Louis.....	Dame Vve J. Fairon	5	Ross W. L. & Co.....	E. O'Shea	17
Chagnon H.....	A. E. Mallette	59	Ryan J.....	L. H. Archambault	59
Cusson J.....	Dame M. Chouinard	21	Rowan W.....	S. Simmon et al	56
Cabana A.....	S. Phaneuf	15	St Amour Emile.....	Z. Poitras	22
Cadot I.....	F. L'Archevêque	17	St Amour Emile.....	H. Desmarais	10
Collin J.....	F. Dansereau	62	Tessier R.....	E. J. Paquette	85
Conway J.....	A. Mackay et al	8	Tamaro E.....	E. N. Cusson	19
Cahill D.....	M. J. Walsh et al	9	Tremblay H.....	P. E. Brown	13
Cantin U.....	J. Thibault	17	Taché Jean & Cie.....	L. Noble et al	15
Dagenais Dame M.....	A. Daignault	18	Valois E.....	F. Lapointe	7
Dubois J.-B.....	J. C. Lamothe	18	Vooght R. T. J.....	H. Cohen	61
Dufresne Jos.....	G. Lamarre	15	Wilkes E T.....	C. S. Clark	7
Dubuc Ernest.....	Dame M. Gaudreau	42	Wood R. E. et al.....	Great N. W. Tel. Co	19
Dunham Dame B.....	Chs Austin	35	White J.....	S. Girouard	5
Dixon J.....	Dame M. Dowling	9	Wood R. E. et al.....	H. H. Hutchins	63
Daignault D.....	Geo. Desjardins	38	Stratford		
Douherty W.....	Dame M. D. Rochette	98	Low Geo. R.....	H. J. S. Nichol	14
Dagenais E. D.....	F. Lapointe	7	Ste Anne de la Pérade		
Desjardins C.....	F. Lapointe	16	Bigué J.-B.....	P. V. du Tremblay	40
Desjardins Jos.....	H. M. Robinson	9	Gélinas Alph.....	E. Bellefeuille	20
Dunton S. J.....	S. Simpson	6	St Clef		
Dufresne Dame Anna J. A.	Félix Kornfield	83	Quesnel J.....	M. Moody et al	10
Edward T.....	M. Martin	6	Ste Cunégonde		
Ferland L.....	H. Lalonde	13	Guy A.....	Dame J. Kaunon	29
Fortin A. et al.....	A. L. Kent et al	95	Lebrun Z.....	L. Dusault	9
Gerson Ls.....	Dame M. Labranche	27	Cité de Ste Cunégonde.....	J. Murphy	50
Grennon J.....	J. Pelletier	33	Ste Flore		
Gauthier Alex. alias Ad.....	Ths Bergeron	35	Drew George.....	Wilf. alias Alf. Meneau	9
Grenon J.....	J. Perry	33	St Henri		
Giles J.....	A. Daigneault	7	Payette Jos.....	S. Phaneuf	13
Gosselin J.....	E. Paquin	20	Perras C.....	Ths Baird	12
Gravel Jos.....	E. N. Cusson	60	Vary A.....	Dame A. Donnelly	20
Henningson A. E.....	T. A. Beaudoin	15	Bernier J. H.....	J. N. Hickey	25
Hudon J. et al.....	A. Germain	9	Brissette Wm.....	Elzéar Gariepy	75
Haddlessey Dame W.....	Dame M. Beauchamp	20	Huneault Jos.....	Paul Longpré	8
Heancy Sam.....	Edgar Grothé	40	Larichelière S.....	H. Millette	16
Jacques Ad.....	Paul Longpré	5	St Hyacinthe		
Kingsley G.....	W. H. Brown	6	Chaput Arthur.....	S. Bourgeois	18
Lerner F.....	S. Frank	9	Coderre E. F.....	Merchants Mer. Co	15
Loranger M. H.....	Jas Norval	95	Pérusse Flv.....	J. B. de Villers	34
Larue L. jr.....	The Auer Light	24	Roberge Ones.....	E. Cordeau	10
Laporte Roch.....	Calixte Roohon	21	St Isidore		
Larivée L.....	W. Middleton	26	Vinette A.....	W. Lespérance	53
Langlois F.....	F. Pauzé	25	St Jacques des Piles		
Landry E.....	J. B. Zappa	33	Dubé Jos. sr.....	M. Moody & Son	46
Lafleur J.....	The Money Weight Scale	50	St Louis Mile End		
Langlois M.....	B. A. Bastien	22	Lamoureux Jr.....	Dame D. Beaudoin	5
Lafond M. L. A.....	R. E. T. Pringle	13	Beauchamp H.....	do	6
Murray J. C.....	F. Miron	6	Benard J. fils.....	do	8
McKay H.....	L. Desourdit	47	Rose Nap.....	do	5
McCraw Dame A.....	H. J. Fish et al	87	St Malachie		
MacDonald E. E.....	W. F. Brown	43	Cahill Pat.....	F. Pepin	12
Mellin P. B.....	M. J. Ferris	10	Trois Rivières		
McGee Mary.....	Ant. Decary	28	Gagnon Arthur.....	J. E. Godin	10
Matte C.....	A. Dulude	6	Soucy Alex.....	J. E. Godin	11
Mitchell Dame E.....	W. D. Lighthall	38	Villerey		
McCallum D. A.....	Ontario Mutual Life	15	Laberge D. fils.....	M. Brière	32
Nadeau F.....	A. Gadbois	14	Westmount		
Narbonne C.....	E. Tougas	23	Samuel T.....	J. Moore	13
Noisieux E.....	Dame M. R. Robichon et vir	57			
Nixon W. J.....	A. Lapointe	10			
Onimet D.....	E. Tison	9			
Perrault J. O.....	A. Jetté & Cie	47			
Proulx A.....	L. Cholette	19			
Portugais H.....	J. Pelletier	63			
Proulx Ant.....	L. Cholette	19			
Pailhé Alf.....	Jos Riopel	15			
Perrier Amédée.....	H. T. Levy	7			
Paquette Henri.....	Pilkington Bros	32			

J. CRADOCK SIMPSON & CO.

Propriétés Immobilières, Assurances, Prêts Hypothécaires

Administration de successions, Collection de loyers, Evaluations,
Achat et Vente de propriétés immobilières à commission.

181 RUE SAINT-JACQUES, - - MONTREAL.

ON DEMANDE à acheter une maison double sur la rue Sherbrooke, ou au nord de la rue Sherbrooke, dans les environs du Carré Saint-Louis.

A VENDRE - 2788, rue Ste-Catherine, à bas prix, pour clore une succession, une maison en parfait ordre. Pour plus amples informations, s'adresser à

H. M. SIMPSON,

No 29 Canada Life Building

TELEPHONE: MAIN 3344

E. R. GAREAU

AGENT D'IMMEUBLES

1511, RUE NOTRE-DAME, MONTREAL

Près de la rue Bonsecours.

TELEPHONE BELL MAIN 2154

MARCOTTE FRERES

Encanteurs et Agents d'Immeubles

Avances faites sur Consignations. . . .

Emprunts négociés sur Hypothèques.

No 69 Rue St-Jacques, Montréal.

BLEU CARRÉ PARISIEN



Le "Bleu Carré Parisien" est exempt d'indigo et ne tache pas le linge.

Il est plus fort et plus économique que n'importe quel autre bleu employé dans la buanderie.

A obtenu une Médaille d'Or.

TELLIER, ROTHWELL & CIE.

Seuls fabricants. MONTREAL

PAQUETAGE --POUR ENGIN.
PAQUETAGE

ENVELOPPES EN MAGNESIE.
ENVELOPPES
POUR TUYAUX.

HUILES ET GRAISSES
POUR MACHINES.

The William C. Wilson Co.,
LIMITED
24 Front St. E., Toronto, Ont.

Ventes enregistrées à Montréal.

Pendant la semaine terminée le
14 avril 1900

MONTRÉAL EST

QUARTIER ST-JACQUES:

Rue St Denis, Nos 431 et 433. Lot 1199-21, avec maison en pierre. terrain 25x80, sup 2000. Le Shérif de Montréal à Richard J. Wynne; \$4000 [50627].

Rue Parc Logan Ouest, Nos 238 à 244. Lot 1211-114, avec mason en pierre et brique, terrain 25x114 sup 2850. Mélina David épouse de Wm Rickner à Ferdinand Lanthier; \$10,700 [50629].

QUARTIER ST-LAURENT

Rue St Urbain, Nos 150 et 152. Lot 385, avec maison en pierre et brique, terrain 32.6x65, sup 2113. J. F. X. Alph. Comte à Pierre St Denis; \$4250 (à réméré) [50622].

QUARTIER ST-LOUIS

Avenue Hôtel de Ville, No 532. Lots pt S.-E. 755a, pt N.-O. 755b, avec maison en brique, terrain 18x81 6 sup 1463. H. S. Phillips & Co à James W. Craig; \$2700 [50637].

QUARTIER STE-MARIE

Rue Poupart, Nos 214 à 218. Lot 1/2 ind pt 1362-9, avec maison en brique, terrain 38x89.7 d'un côté et 88.5 de l'autre, sup 3382. Les enfants mineurs de Jos Alf. Bernier à Marie A. Levasseur; \$2350 [50626].

Rues Parthenais, Nos 13 à 17, 39, 60 à 88 et Notre-Dame, No 812. Lots 1578, 1574, pt 1573, 1579 et 1586, avec manufacture en brique, 1 terrain 51x173; 1 do 98 d'un côté 123 de l'autre x 173; 1 do 50 x 173; 1 do 44x85; 1 do sup 43000; 1 do 338.3 x 173; 1 do 60.4x143; 1 do sup 17226. The Dominion Oil Cloth Co à The Dominion Oil Cloth Co, Ltd; \$1.00 et autres valables considérations [50640].

MONTRÉAL OUEST

QUARTIER STE-ANNE

Rue Queen, Nos 19 à 33. Lot 1561 et autres immeubles, avec maison en brique, terrain 150x100. Le Shérif de Montréal à The Grand Trunk Ry of Canada Superannuation & Provident Ass.; \$2.00 [133600].

QUARTIER ST ANTOINE

Avenue Selkirk, No 7. Lot 1715-35, avec maison en pierre et brique, terrain 24x70. La faillite James Douglas à Dame Ellen Creighton veuve de Hugh Jackson; \$7000 [133581].

Rue Lagauchetière, No 744. Lot 1073b, avec maison en pierre et brique, terrain

34 x 74.7, sup 2536. Dame Lucy Alice Macdonald épouse de Donald Fraser McDonnell et al à Dame Luce Olympe Leprohon veuve de Duncan MacDonald; \$4000 [133590].

Rue Shuter, Nos 41 et 43. Lot 1844-6, avec maison en pierre et brique, terrain 24x100. La succession Wm B. Hamilton à John Dwane; \$4675 [133595].

Rue Delisle, No 111. Lot 16. avec maison en brique, terrain 30x80. Joseph Pullam à Joseph Lemoine Bourgeois; \$2500 [133605].

HOCHELAGA ET JACQUES-CARTIER

QUARTIER HOCHELAGA

Rues Havre et Frontenac. Lots 166-259 et 415 et 1/2 S.-E. 166-414, terrain 44 x 68.9 d'un côté 67.1 de l'autre, sup 2988; 1 do 19.2x80 sup 1540; 1 do 22x80, sup 1760 chacun vacants. Benoit Bastien à Jules Houzlet; \$500 [84079].

Rue Dezery Nos 148 et 150. Lots pt 54-15 et 16, avec maison en brique, terrain 26.6x55, sup 1457.6. La faillite Chrysosthème Charron à J.-Bte Zappa; \$1950 [84111].

QUARTIER ST DENIS

Rue St Denis. Lots 209-22, 196-120, terrain 25 x 127, sup 3175 vacant. John Judson Ryan au Rév. Magloire Auclair; \$1250 [84097].

Rue St Hubert, No 1961. Lot 7-677, avec maison en bois, terrain 25 x 104 d'un côté 103.10 de l'autre, sup 2599. Alphonse Pelletier à George Papillon; \$450 (à réméré) [84103].

Rue St André. Lot 7-515, terrain 25 x 87, sup 2175, vacant. The St Denis Land Co à Olivier Denis; \$141.38 [44122].

Avenue Papineau. Lots 336-8, 337-1, terrain 23x137.4 d'un côté et 137 de l'autre, sup 3159, vacant. Joseph Anthime Guenette à John Gow; \$500 [84147].

QUARTIER ST GABRIEL

Rue Paris. Lot 3239-145, terrain 22.6x 80, sup 1800 vacant. Bernard Connaughton à James McCrory; \$600 [84100].

Rue Grand Trunk, No 451. Lot 2915, avec maison en brique, terrain 48 x 119.9, sup 5748. Wm Lavoie en sa qualité de tuteurs aux enfants mineurs de Jos Lavoie à James Conroy; \$1400 [84121].

QUARTIER ST JEAN-BAPTISTE

Ave. Christophe Colomb, Nos 27 à 37. Lots 8-72 et 73, avec maison en pierre et brique, terrain 50 x 130. Adolphe Charette à Zébirin Mayraud; \$9500 (à réméré) [84089].

Rue St Laurent, No 1207. Lot 388, avec maison en brique, terrain 22 x 82. Alphonse Raza à Thomas Lupien; \$2000 [84098].

\$2,500 à prêter, 6 p. c.

Première Hypothèque, propriété de ville.

EMILE JOSEPH, L. L. B., Avocat

NEW YORK LIFE BLOC., MONTREAL

Chambre 701.

Tel. Bell Main 1787

THE WESTERN LOAN & TRUST CO.

(LIMITÉE)

CONSTITUÉE PAR ACTE SPECIAL DE LA LEGISLATURE

Bureaux: Edifice de la Compagnie,

No 9 rue Saint-Sacrement, . . . Montréal, P. Q.

DIRECTEURS.

Hon. A. W. Ogilvie; MM. W. H. Comstock; W. Barclay Stephens; R. Préfontaine, M. P.; R. W. Knight; John Hoodless; J. N. Greenshields, C. R.; W. L. Hogg. OFFICIERS.

HON. A. W. OGILVIE, Prés., R. Préfontaine, M. P., Vice-Président; — W. BARCLAY STEPHENS, Gérant; J. W. MICHAUD, Asst-Gérant.

Procureurs: — MM. Greenshields & Greenshields. Banquiers: The Imperial Bank of Canada.

Cette Compagnie exerce les fonctions de Syndic Administrateur, Exécuteur, Fidéli-Commissaire Receveur, Curateur aux Aliénés, Gardien, Liquidateur, Etc., et aussi d'agent pour ces fonctions.

Débiteures émises pour trois ou cinq ans. Ces débiteures et l'intérêt peuvent être perçues en aucune partie du Canada, sans frais.

Pour autres détails s'adresser au Gérant.

Il y a profit pour les marchands à vendre les produits bien annoncés.

**LES PILULES DE LONGUE-VIE
DU CHIMISTE BONARD**

ont une vente toujours croissante. . . \$1 00 la doz. 5% escompte à 30 jours. Se détaillent à 58c. la boîte. 6 boîtes pour \$2.50. Dans toutes les pharmacies et épiceries de gros ou directement à la Cie Médicale Franco-Coloniale, 202, rue Saint-Denis, Montréal.

TEL. MAIN 1961

Modes d'Hiver

Les dernières créations de la mode

pour Hommes.

Grand Choix d'Etouffes Nouvelles.

Pas de vieux Stock. Prix Raisonables.

Coupe Garantie.

A. L. Brault

MARCHAND-TAILLEUR

No 53, rue Bleury, Montréal.

R. WILSON SMITH

**COURTIER EN
DEBENTURES**



Débiteures Municipales, des Gouvernements et des Chemins de Fer achetées et vendues. - - - - -

Débiteures de premier ordre pour placements de fonds en fidéli-dépôts, toujours en mains. - - - - -

Batisse Standard Life

151 rue St-Jacques, Montréal

FOURRURES



Importateur, Exportateur et Manufacturier en gros de **FOURRURES** en tous genres pour hommes femmes et enfants. Les plus hauts prix du marché seront payés pour toutes sortes de fourrures non-apprêtées.

N. B — Le plus haut prix payé pour cire d'abeilles et ginseng.

HIRAM JOHNSON

494 RUE ST-PAUL, MONTREAL.

A VENDRE

et

ECHANGER

Propriétés
payant

10%

Conditions faciles. Bonne localité.

Maisons à Louer.

Argent à Prêter.

Art. G. Bourassa & Cie

26 Rue Saint-Jacques.

Rue St Dominique, Nos 751 à 757, 723 à 735, 768, ave. Duluth, Nos 371 à 375. Lots 326, 327, 338 et 1/2 S. E. 353, avec maisons en brique, 1 terrain 35 x 75; 1 do 29 x 75; 1 do 74 x 75; 1 do 20 x 75. Albert Nelson Legault dit Deslauriers à Hon. J. O. Villeneuve; \$16958 [84101].

Rue Chambord. Lot 6-50, terrain 24 x 70 vacant. Anselme Labrecque à Camille Bourdon; \$528 [84109].

Rue Brébœuf, No 18. Lot 7-132, avec maison en bois, terrain 25 x 80. Marjory Pow Vve de John Thorburn interdite à Joseph Beaudry; \$760 [84130].

Rue Cadieux, No 1093. Lot 20-5, avec maison en pierre et brique, terrain 17.3 x 72.3, supr 1246. The Montreal Investment & Freehold Co à Robert Neville jr; \$1050 et autres considérations [84136].

STE-CUNEGONDE.

Rue St Jacques. Lot pt S. E. 838, avec maison en brique, terrain 30 x 90. Joseph Courville à Marcelline Gauvreau épouse de J. B. Leroux; \$2600 [84145].

ST-LOUIS—MILE END

Rue Clarke. Lot 1/2 N. O. 11-434, avec maison en bois et brique, terrain 25 x 88. Ovide Lavoie à David Lalonde; \$1900 [84099].

Rue Clarke. Lot 1/2 N. 11-1125, terrain 25 x 84 vacant. The Montreal Investment & Freehold Co à Joseph Chamberland; \$210 [84114].

Rue Mance. Lot 1/2 N. O. 1213-27, avec maison en brique, terrain 25 x 100. Jessie Smith épouse de John Murison à Charles Austin Barnard; \$3250 [84120].

Rue Waverley. Lots 11-785, 786 et 787, terrain 50 x 88 chacun, vacants. Robert Neville jr à The Montreal Investment & Freehold Co; \$1632 et autres considérations [84135].

WESTMOUNT.

Avenue Bruce. Lot 941-331, avec maison en brique pressée, terrain 25 x 92. George Bradshaw à Eli Rinter; \$4450 [84996].

Avenue Western. Lot 255-5, avec maison en pierre et brique, terrain 29.8 x 104 d'un côté et 103.8 de l'autre, supr 3079. Chs James Brown et Ed Riel à Thomas Marks; \$8000 [84132].

ST-HENRI.

Rue St Ambroise. Lot 3413, terrain supr 40 arpents 3 perches (mesure française). Hon. Geo. A. Drummond à The St Henry Land Co; \$1.00 et autres bonnes et valables considération [84144].

MAISONNEUVE

Avenue Bennett et rue Ontario. Lots 4-131 à 151, 269 à 309, terrain supr 161,935 pieds vacant. Wm Bennett à l'Associa-

tion athlétique d'amateurs Le Nationale; \$14774.60 (84094).

Avenue Letourneux. Lots 8-396 et 397, terrains 25 x 100, chacun vacants. Joseph Narcisse Arsenault à Napoléon Massy; \$900 [84133].

Avenue Lasalle. Lots 8-443,444, terrain 25 x 100, chacun vacants. Joseph Rhéaume à Joseph Ouimet; \$861.87 [84170].

VERDUN

Rue Wellington. Lot 1/2 S. E. 3282, terrain 30 x 100 vacant. Joseph Allen à John Colfer; \$925; [84137].

NOTRE-DAME DE GRACES

Avenue Coal-Brook. Lots 52-209 et 210, terrain 25 x 116, chacun vacants. Matthew Hutchinson à James Baillie; \$250 [84104].

COTE DES NEIGES

Lot 137a, terrain irrég., supr 111866. Avila Cardinal à la Corporation du Collège Notre-Dame, Côte des Neiges \$4500 [84129].

SAULT AUX RECOLLETS

Lots 228-320 à 325, terrains vacants. Jean Bte Peloquin à Veronique Ladouceur \$300 [84080].

Rue Labelle. Lots 489-224 et 225, terrain 25x87 chacun vacant. The St Denis Land Co à Wilfrid Gauthier; \$110 [84084].

Lot 1/2 460, terrain 45 x 90 vacant. Pierre Cloutier à Napoléon Masson; \$450 [84118].

Lots 488-43b et 44b, terrains vacants. The Amherst Park Land Co à Richard Sheppard; \$220 [84155].

ST LAURENT

Lots 183 et 184. Léon Laframboise à Gabriel Lefebvre; \$2600 [84102].

Droits dans le lot 368. Elmire Decary Vve de Dolphis Legault dit Deslauriers à La Corp. des Sœurs de Ste Croix des Sept Douleurs; \$5750 [84161].

STE ANNE DE BELLEVUE

Lot pt 7. F. X. Demers à Adelard Poudrette dit Lavigne; \$48.33 [84124].

Voici les totaux des prix de ventes par quartiers :

St Jacques.....	\$ 14,700 00
St Laurent.....	4,250 00
St Louis.....	2,700 00
Ste Marie.....	2,350 00
Ste Anne.....	2 00
St Antoine.....	18,175 00
Hochelaga.....	2,450 00
St-Denis.....	2,341 38
St Gabriel.....	2,000 00
St Jean-Baptiste.....	30,796 00
Ste-Cunégonde.....	2,600 00
St Louis-Mile End....	6,992 00
Westmount.....	12,450 00



TUE
à tout coup!

L'Exterminateur Common Sense contre les Rats, les Souris, les Coquerelles et les Punaises. Le seul remède de confiance connu.

En vente partout.

Bureau: 381 Rue Queen Ouest, - Toronto.
Méfiez-vous des imitations sans valeur.

ARCHITECTES ETC.

V. L. ACOMBE,
897 rue Ste-Catherine.

GAMELIN & HUOT,
No 58 rue St-Jacques.

J. EMILE VANIER,
Ingénieur Civil et Architecte.
Ancien élève de l'Ecole Polytechnique. Constructions Civiles et Religieuses, Aqueducs, Egouts, Pavages. 20 années de pratique.
107 rue St-Jacques, Montréal.

L. R. MONTBRIAND,
Architecte et Mesureur,
No 230 rue St-André
Montréal.

BOIS

Tel. Bell 8141 Tel. Marchands 1381

T. PREFONTAINE & CIE
LIMITÉ

Bois de Sciage et de Charpente

GROS ET DETAIL

Bureau: coin des rues NAPOLEON ET TRACY

STE-CUNEGONDE

Clos à bois, le long du Canal Lachine, des deux Côtés. Téléphone Bell 8141, Montréal.

Spécialité: Bois préparés de toutes façons, assortis par longueurs et largeurs en grande quantité.

Laurence & Robitaille

MARCHANDS DE

Bois de Sciage et de Charpente

BUREAU ET CLOS

Coin des rues Craig et St-Denis

Bell Tél., Main 1488. MONTREAL
Tél. des Marchands, 804.

CLOS AU CANAL

Coin des Rues William et Richmond

Bell Tél., Main 3844

MENUISERIE

I. CHARBONNEAU & CIE, Manufacturiers.
Spécialité; Balcon, galerie en tournage, lucarne et menuiserie de fantaisie de tout genre. Nos 1890 à 1896 rue St-Laurent, Mile-End.

EUG. PAQUIN, Entrepreneur Charpentier-Menuisier. Réparages de toute sorte à des prix défiant toute compétition. 1126B rue St-Antoine, St-Henri.

PEINTRES

L. Z. MATHIEU,
Peinture et Décoration à bon marché,
No 245 rue Richelieu,
Ste-Cunégonde.

O. M. L'AVOIE,
Peintre-Décorateur,
Peintre d'Enseignes
et de Maisons. Tapissier et Blanchisseur,
No 482 rue St-Hubert,
Montréal.
Telephone East 1412.

THEO. DAVID, PEINTRE et DECORATEUR

(ENSEIGNES ET MAISONS). Enseignes artistiques sur Bois, Toile Cirée, Coton, Ecrans. Dorure sur Verre. Lettres en bois,—ma spécialité.

500 a RUE CRAIG,
(A 3 portes de la rue St-Laurent.)

PLATRE ET MARBRE

HORMISDAS CONTANT, Entrepreneur Plâtrier, 290 rue Beaudry. Phone Bell E. 1177.

PLOMBIE S ETC.

E. DOUVILLE,
137B rue St-Urbain, Montréal.

L. GIRARD & CIE, Plombiers, Couvreur, Ferblantiers. Spécialité: Corniche en tôle galvanisée. 350 rue St-Laurent. Tel. Marchands 118.

BELL TEL. EAST 1517.

TOUT OUVRAGE GARANTI

J. G. DUQUETTE

Autrefois de la
Montreal Roofing Co.

Couverture et Pavage

-- GENERAL --

Bureau et Atelier, 949 de Montigny, Montréal.

Spécialités pour les couvertures en Gravois et en Ciment. Planchers en Asphalte, Planchers en Volcanite, Caves mises à l'épreuve des rats et de l'humidité.
Réparations de toutes sortes faites avec promptitude.
Neige enlevée des toits par des hommes expérimentés.

Maisonneuve.....	16,536 47
Verdun.....	925 00
N.-Dame de Grâces..	250 00
	\$119,517 85

Les lots à bâtir ont rapporté les prix suivants :

Rues du Havre et Frontenac, quartier Hochelaga, 79/10c le pied.

Rue St Denis, quartier St Denis, 39½c le pied.

Rue St André, quartier St Denis, \$6½c le pied.

Ave. Papineau, quartier St Denis, 15 6/7c le pied.

Rue Paris, quartier St Gabriel, 33½c le pied.

Rue Chambord, quartier St Jean-Baptiste, 31 3/7c le pied.

Rue Clark, St Louis-Mile End, 10c le pied.

Ave. Bennett, Maisonneuve, 9½c le pd.

Ave. Letourneau, Maisonneuve, 18c le pied.

Ave. Lasalle, Maisonneuve, 17 2/9c le pied.

Rue Wellington, Verdun, 25 7/10c le pied.

PRÊTS ET OBLIGATIONS HYPOTHECAIRES

Pendant la semaine terminée le 14 avril 1900, le montant total des prêts et obligations hypothécaires a été de \$126,124, divisés comme suit, suivant catégories de prêteurs :

Particuliers	\$ 26,020
Successions.....	10,000
Oies de prêts.....	16,300
Assurances	73,000
Autres corporations....	804
	\$126,124

Les prêts et obligations hypothécaires ont été consentis aux taux de :

4½% pour \$53,000.

5 % pour \$1,200; \$3,000; \$7,000 et \$20,000.

5½% pour \$800; \$2,000; \$2,500 et \$2,800 et \$8,900.

5¾% pour \$2,500.

Les autres prêts et obligations portent 6 pour cent d'intérêt à l'exception de \$100 et \$2,700 à 7 pour cent de \$100 à 5 et de \$200 à 12 pour cent d'intérêt.

Pour préserver de la rouille le fer exposé à l'humidité, à l'action de l'air et de la pluie, il suffit de le couvrir de deux couches, successivement appliquées, d'un enduit préparé avec 60 parties de tabac en poudre et 20 parties de litharge mélangée, et composée avec de l'huile de lin, de manière à former une masse épaisse. On redonne la fluidité nécessaire à l'application de cette formule en y ajoutant une quantité suffisante d'essence de térébenthine.

La Construction

NOTES

M. Jos Sawyer, architecte, prépare les plans et devis pour additions et modifications à une maison, coin des rues St Antoine et Aqueduc, dont le propriétaire est M. G. Meloche. Les soumissions seront demandées sous peu.

M. Jos Sawyer, architecte, au No 621 rue St Antoine, a accordé le contrat pour les nouveaux bureaux dans la bâtisse de la Banque Jacques Cartier, à MM. U. Puzé & Fils.

DEMANDES DE

PERMIS DE CONSTRUIRE A MONTRÉAL

Rue Peel, No 146, modifications et réparations à une maison; coût probable, \$1,200. Propriétaire, F. Huston; architecte, W. C. Paterson; maçons, Edwards & Son; charpente, A. Strang.

Rue Craig, No 810, un magasin, 55 de front, 27 en arrière x 95, à 2 étages, en brique; couverture en papier. Propriétaires, J. Diamond & Co; maçons, Pierre Raymond; charpente, Norbert Gauvreau.

Rue Coleraine, 4 maisons, formant 8 logements, 90 x 36, à 2 étages, en brique; couverture en papier et gravois; coût probable, \$1,000 chacune. Propriétaire, Léonée Lamare.

TOUR DU MONDE. — Journal des voyages et des voyageurs.—Sommaire du No 14 (7 avril 1900). —1o Voyage du général Gallieni (cinq mois autour de Madagascar).—2o A travers le monde : Le Tunnel du Simplon, par Samuel Cornut. — 3o Grandes courses de Terre et de Mer : Le long du Transsibérien.—Les grandes villes : Irkoutsk, par Paul Labbé.—4o Civilisations et religions : Prétoria pendant la guerre.—5o Livres et Cartes.—6o Conseils aux voyageurs : Facilités de voyages offertes aux visiteurs de l'Exposition de 1900; Réductions offertes aux porteurs de bons; Les trains de plaisirs; Augmentation de la durée de validité des billets; Les compagnies transatlantiques, par Paul Combes. Abonnements : France : Un an, 26 fr. Six mois, 14 fr. Union Postale : Un an, 28 fr. Six mois 15 fr. Le numéro : 50 centimes.

Bureaux à la librairie Hachette & Cie, 79, boulevard Saint-Germain Paris.

Papier Argenté

Le papier d'étain se prépare de plusieurs manières, voici les deux principales : on étend sur du papier ordinaire une couche de peinture à la gomme contenant de l'étain en poudre ou poussière d'étain, on laisse sécher et on lamine. Le second procédé consiste à coller sur le papier ordinaire des feuilles d'étain analogues aux feuilles d'or employées par les doreurs. Ce procédé est plus long, plus coûteux, mais il donne de bien meilleurs résultats.

Ventes par le Shérif.

Du 24 avril au 1er mai 1900.

DISTRICT DE MONTREAL

The Alaska Commercial Co vs Michael Guerin.

Montréal—Les lots 949 et 949a du quartier St Antoine, situés rue St Antoine, avec bâtisses.

Vente le 27 avril, à 3 h. p. m., au bureau du shérif.

The St. Lawrence Investment Sy vs Pierre J. Dumont.

Montréal—Le lot 7-535 du quartier St Denis, situé rue St André, avec bâtisses.

Vente le 27 avril, à 10 h. a. m., au bureau du shérif.

La succession Alexis Bocher dit Desroches vs Alphonse Pallascio.

Montréal—Le lot 79-16 du quartier St Jean-Baptiste, situé avenue de l'Hôtel de Ville, avec bâtisses.

Vente le 26 avril, à 10 h. a. m., au bureau du shérif.

J. C. S. Gauthier vs J. B. Thomas.

De Lorimier—La moitié nord-est du lot 160, avec bâtisses.

Vente le 26 avril, à 11 h. a. m., au bureau du shérif.

Dame Vve Damase Charron vs Joseph Petit dit Lalumière.

St Bruno—Les lots 80 à 84 et pt du lot 3, avec bâtisses.

Vente le 26 avril, à 11 h. a. m., à la porte de l'église paroissiale.

Frs Benoit vs J. André Ste Marie.

Montréal—Le lot 8-16 37 et le lot 9-1637 du quartier St Antoine, situés rue St Antoine, avec bâtisses.

Vente le 28 avril, à 10 h. a. m., au bureau du shérif.

The Confederation Life Ass. vs Dame Martin Elliott.

Ste Cunégonde—Les lots 386-22, 23, 24, 25 et pt 386-21, situés rue Quesnel, avec bâtisses.

Vente le 27 avril, à 2 h. p. m., au bureau du shérif à Montréal.

Hyp. Geoffrion vs Geo. Vincent.

Longueuil—La moitié sud est du lot 74, avec bâtisses.

Vente le 26 avril, à 11 h. a. m., à la porte de l'église paroissiale.

Donald Alex. Baron Strathcona et Mount Royal vs James Baxter.

St Louis-Mile End—Les lots 10-158 à 160, situés rue St Laurent, avec bâtisses.

Vente le 26 avril, à 2 h. p. m., au bureau du shérif à Montréal.

DISTRICT D'IBERVILLE

Francis Lafond vs Siméon Giroux.

St George de Henryville—Le lot 276, avec bâtisses.

Vente le 25 avril, à 11 h. a. m., à la porte de l'église paroissiale.

DISTRICT DE KAMOURASKA

Joseph Langlais vs J. B. Ouellet.

St Pascal—Les lots 278 et 127, avec bâtisses.

Vente le 21 avril, à 10 h. a. m., à la porte de l'église paroissiale.

DISTRICT DE MONTMAGNY

Geo. V. Cunliffe et al vs Michael Robichaud.

Canton Garneau—Le lot 23b du rang a et le lot 32 du rang a, avec bâtisses.

Vente le 26 avril, à midi, au bureau d'enregistrement à St Jean Port Joly.

DISTRICT D'OTTAWA

Dame Vve R. Wright vs Félix Latour et al.

Hull—Les améliorations consistant en une maison portant les numéros 250 et 252 rue Albert.

Vente le 24 avril, à 10 h. a. m., au bureau du shérif.

DISTRICT DE ST-HYACINTHE

Delle Marie S. Chapdelaine vs Joseph Sicotte.

St Hyacinthe—Le lot 39, avec bâtisses.

Vente le 24 avril, à 10 h. a. m., à la porte de l'église paroissiale.

Adélard Ste Marie vs Nap. Fournier.

St Césaire—Les lots 154 et 155, avec bâtisses.

Vente le 25 avril, à 11 h. a. m., à la porte de l'église paroissiale.

DISTRICT DE TERREBONNE

John Armstrong vs Elizabeth Liddle.

Lachute—Le lot 270, avec bâtisses.

Vente le 26 avril, à 11 h. a. m., à la porte de l'église catholique.

Albert Amiot vs Henri Brassard

Terrebonne—Le lot 291, avec bâtisses.

Vente le 25 avril, à 11 h. a. m., à la porte de l'église catholique.

DISTRICT DES TROIS-RIVIERES

Onésime Desaulniers vs Onésime Déry.

Ste Thècle—La partie du lot 83, avec bâtisses.

Vente le 24 avril, à 10 h. a. m., à la porte de l'église paroissiale.

La Banque d'Hochelaga vs Joseph Doyon.

St Eulalie—La partie du lot 80, avec bâtisses.

Vente le 25 avril, à 10 h. a. m., à la porte de l'église paroissiale.