

LE PRIX COURANT

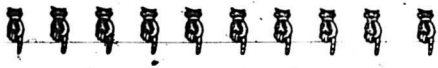
REVUE HEBDOMADAIRE

Du Commerce, de la Finance, de l'Industrie, de la Propriété Foncière et des Assurances

VOL. IV

MONTREAL, VENDREDI, 26 JUILLET 1889.

No. 21



AVIS

Aux Fromagers et Beurriers.

N. F. BEDARD

MARCHAND A COMMISSION.

PRODUITS DE FERME, PROVISIONS

ET

Fournitures de Fromagerie

17 RUE WILLIAM

MONTREAL.

Fournitures de toutes sortes pour Fromageries, telles que :
Coton Annato, Extrait de Présure, Sel, etc.
Moules et Presses au complet.
Moulin à la main pour faire les boîtes, \$30.
Moulin à la vapeur \$45. Matériel pour boîtes \$62.50 les 1000 sets complets, c. a. d. cercles, fonds et couvercles.
(Ces prix sont livrés à bord des chars à Alexandria, Ont.)
M. Bédard donnera sur demande les prix de ce matériel livré à la station la plus proche de la fromagerie.
Sollicite la consignation de toutes sortes de Produits Agricoles.
Spécialement le Fromage, lesquels seront placés aux prix les plus avantageux.



TELEPHONE No. 710.

HISLOP, MELDRUM & CO.

NÉGOCIANTS EN GROS DE

PATATES

Beurre, Œufs, Fromage et de Produits Agricoles en général

236, 237 & 239 RUE DES COMMISSAIRES

Vis-à-vis la Douane, MONTREAL.

Marchandises livrées dans toutes les parties de la ville

Prompte éponse aux demandes reçues par la malle.

Z. LIMOGES

Marchand de Provisions

135 rue des Commissaires

Entre les rues St-Gabriel et St-Jean-Baptiste

MONTREAL

Beurre, Fromage et Œufs placés aux prix les plus avantageux.

Sollicite la consignation de toutes sortes de Produits Agricoles

DUCKETT, HODGE & CIE.

MARCHANDS DE

BEURRE et FROMAGE

ET

PROVISIONS en GENERAL

104 rue des Sœurs Grises

Coin de la rue William MONTREAL

Nous sollicitons la correspondance et les consignations.

J. A. VAILLANCOURT

Marchand-Commissionnaire de Provisions

331 rue des Commissaires

BEURRE, FROMAGE et ŒUFS placés aux prix les plus avantageux.

Attention spéciale donnée aux consignations de Beurre et de Fromage.

Avances libérales sur consignations.

TINETTES en belle épinette blanche, 30, 50 et 70 lbs. Fournitures pour Fromageries.

Spécialité de Tinettes pour Beurrieres.

Aussi, meilleur Sel Anglais pour Beurrieres. Sollicite la consignation de toutes sortes de Produits Agricoles.

REVUE DES MARCHES

GRAINS ET FARINES

Marchés de gros

Les rapports des récoltes aux Etats-Unis varient énormément en ce qui concerne le rendement des sections où la moisson est faite et le battage très avancé, quant à la qualité, ils sont unanimes à la qualifier d'excellente. Une très grande proportion du blé d'hiver des états du sud-ouest est classée No. 1 et le reste No. 2. Il y a très peu de grains rabougris, frais ou noircis. Des échantillons de farines faites avec ce blé nouveau donnent une excellente pâte facile à travailler, forte et levant admirablement, mais la quantité reste très discutée. Les livraisons des fermiers indiquent cependant une augmentation de la quantité et le rapport du bureau d'agriculture de Washington laisse entrevoir, en calculant sur ses moyennes, une augmentation de 60,000,000 à 70,000,000 de minots.

Au Manitoba et dans le Nord-Ouest la récolte sera, après tout, meilleure qu'on ne s'y attendait et, dans tous les cas, supérieure à celle de l'année dernière. La paille est courte, mais l'épi vient bien, se gonfle, se remplit et, pourvu qu'il ne nous arrive pas d'accidents, il donnera aussi un bon blé dans les champs qui ont reçu la pluie à temps. Le malheur c'est que les pluies qui ont fait tant de bien ont été locales et qu'il y a des localités où elles n'ont pas passé. Il est aussi probable que la quantité de blé gelé semée cette automne est pour beaucoup dans l'insuccès de quelques cultivateurs, car on voit souvent dans la même localité, à côté l'un de l'autre, un champ de blé promettant un bon rendement et un autre champ à peu près ruiné.

Les prix au Manitoba sont très fermes, mais il s'y fait peu d'affaires en blé; de même que sur notre place où les transactions sont très rares.

Les farines ont une demande plus active de la part de la campagne. La boulangerie de la ville prend peu de stock, car à cette saison la consommation du pain à la ville diminue considérablement, tant à cause des départs pour les eaux et la villégiature que par la diminution de l'appétit qui accompagne toujours les chaleurs.

Les patentes d'hiver sont un peu faibles; on cherche à les écouler au plus

vite pour faire place aux nouvelles et on accepte une réduction. Les extra sont rares, et les lots de farines strictement fraîches se vendent jusqu'à \$4.85 le quart. Les fortes à boulanger sont en baisse de 10c. sauf les city bags d'Ogilvie qui sont fermes. Les mediums d'Ontario en sacs sont un peu plus chères par suite d'une rareté temporaire.

L'avoine a un ton plus ferme; elle devra nécessairement hausser car elle est concentrée à Montréal en quelques mains et la consommation d'ici à la récolte en absorbera une forte quantité. En lots de barge elle vaut ici de 28 à 29c par 32 lots. Les pois restent fermes. Il y a eu des ventes encore cette semaine à 77 et 78c à flot, ce qui équivaut au prix de 76½ à 77c en magasin, par 66 lbs.

L'orge ne se vend encore que très peu. On peut l'acheter, au char, au prix de 40 à 45c pour l'orge No. 3, quoique l'orge No. 2 bonne pour faire le malt, puisse se vendre encore de 50 à 52c.

Le sarrazin est plus ferme; on le vend en petits lots \$1.20 les 100 livres.

Le blé d'inde s'est aussi raffermi; on ne peut guère l'acheter, en lots de gros, à moins de 44c en douane, soit de 51½ à 52c. droics payés.

Nous cotons en gros :

Blé roux d'hiver, Canada No. 2	0.00 à 0.00
“ blanc d'hiver, “	0.00 “ 0.00
“ du printemps, “	0.00 “ 0.00
“ du Manitoba, No. 1 dur.....	1.17“1.18
“ “ “ 2 dur.....	1.12“1.14
“ No. 1, frosted.....	1.05“0.00
Avoine.....	30 “ 32
Blé d'inde, en douane.....	44 “ 44½
do droits payés.....	52 “ 54
Pois No. 1.....	80 “ 85
“ “ 2, (ordinaire).....	77 “ 78
Orge, par minot.....	45 “ 50
Sarrazin, par 50 lbs.....	60 “ 62
Seigle, par 56 lbs.....	00 “ 00

FARINES

Patente d'hiver.....	\$5 00 à 5 20
do du printemps.....	5 25 à 5 50
do Américaine.....	6 50 à 6 75
Straight roller.....	4 80 à 4 85
Extra.....	4 45 à 4 55
Superfine.....	3 00 à 3 85
Forté de boulanger.....	5 50 à 5 60
do Américaine.....	5 35 à 5 60

EN SACS D'ONTARIO

Medium.....	2 00 à 2 10
Superfine.....	1 70 à 1 80
Forté de boulanger de la ville (en sac de 14½ lbs) par 136 lbs.....	0 00 à 5 60
Farine d'avoine standard, en barils.....	4 40 à 0 00
Farine d'avoine granulée, en barils.....	4 75 à 0 00

Marché de détail

Les marchés sont moins suivis par les cultivateurs occupés à faire les foins, et les commerçants n'ayant plus à redouter cette concurrence, tiennent les prix fermes. Les pois ont haussé de 5 à 10c par minot.

L'avoine, sur le marché, se vend de 65 à 80c la poche; en magasin elle vaut de 80 à 85c par 100 lbs.

Le sarrazin est coté aujourd'hui de \$1.20 à \$1.30 par 100 livres.

Les pois communs se vendent de 80 à 85c la poche; les pois cuisants de 90 à 95c.

J. A. MERCIER

COURTIER D'ASSURANCES

CONTRE LE FEU ET SUR LA VIE

76, rue St-Gabriel

Bâtisses du Gouvernement, MONTREAL

Risques placés aux taux les plus raisonnables. — Patronage sollicité.

Téléphone du bureau, 191.

Téléphone résidence privée, 6002.

Préfontaine & Frère

Les célèbres

FABRICANTS DE BEURRE

de la Beurrerie de l'Isle Verte

exploitant cette année une nouvelle beurrerie à Rimouski, seront prêts à fournir

TOUS LES QUINZE JOURS,

un certain nombre de tinettes de Beurre de première classe.

Ils sollicitent respectueusement les commandes de MM. les commerçants et marchands de provisions.

La Compagnie de BEURRERIES

DU COMTE DE PORTNEUF

La Compagnie de Beurrieres du comté de Portneuf, dont le bureau principal est à Cap Santé, est maintenant prête à recevoir des offres de MM. les commerçants pour les 25,000 à 30,000 livres de beurres qu'elle fabriquera chaque mois. Le système de la glace appliquée à la crème en sortant des séparateurs, et le battage d'après un nouveau système permet de fabriquer du beurre de première classe. Ce beurre est continuellement conservé dans des glacières.

Pour les conditions s'adresser à

BERNARD & FRÉNETTE,

Gérants,

CAP SANTÉ, P. Q.

L'orge No. 2 de la province vaut \$1.10 par 100 livres; l'orge No. 1 d'Ontario vaut \$1.15 et le seigle par 56 lbs, 65c.

Le blé d'inde blanc ou jaune se vend de 55 à 60c, suivant qualité, par minots.

La graine de lin par minot de 60 lbs. vaut \$1.75 à \$2.00.

Le blé d'inde moulu vaut \$1.10 100 livres et \$22 la tonne.

La farine de seigle vaut \$2.60 par 100 livres.

La farine d'avoine vaut \$2.40 par 100 livres.

La farine de sarrazin se vend de \$2.00 les 100 livres.

BEURRE.

Marché de Liverpool.

La circulaire de MM. W. Heapy & Son, en date du 11 juillet, dit :

“ Avec une grande activité sur les marchés d'Irlande et du Continent les cours ont encore haussé fortement; les premiers gagnant une avance de 4 à 5s et les derniers de 3 à 4s par quintal, cloturant ferme. Quelques lots de beurrerie américaine arrivent sur le marché, mais ils ne paraissent pas rencontrer beaucoup de demande.

Voici les cours :

Danois, extra fin, de 112 à 116s.

Do qual. marchande..... 105 à 108s.

Irlandais, extra fin..... 100 à 105s.

“ qualité marchande. 90 à 98s.

Beurre d'Amérique vieux... 50 à 60s.

“ de choix. 90 9 95s.

DILLENBACK & PECK

Vendeurs à Commission

Foin et Paille

NEW YORK HAY EXCHANGE,
33e rue et 11e Avenue, NEW YORK.

Avances libérales sur consignations.
Se feront un plaisir de donner tous renseignements sur la situation du marché par lettre ou par télégramme.
Correspondance sollicitée.

Marché de New-York

(De notre correspondant spécial)

Les grandes chaleurs que nous traversons commencent à faire leur effet ordinaire sur le beurre; la plupart des arrivages sont entachés des défauts produits par cette cause, un peu surs, tachetés, etc. Les arrivages sont un peu moins considérables, ce qui donne du ton au marché et rend un peu de confiance aux détenteurs. Des lots de beurrieres de l'Ouest se sont vendus à 17c mais en clôture le plus que l'on puisse obtenir est 16½c. La qualité se détériore rapidement et d'une semaine à l'autre la classification change, aussi les prix sont-ils irréguliers. L'exportation a pris principalement des qualités inférieures, mais la demande de ce côté diminue. Quoique les arrivages soient moindres, ils sont encore considérables et l'on se demande avec anxiété comment on va en disposer. Les crémeries de l'état de la Pennsylvanie ont en demande limitée et font tout au plus 17½ en gros, tandis que les épiciers paient 17½c. Les beurres de ferme de l'état se vendent lentement.

Marché de Montréal.

Nous constatons encore un ton assez ferme dans le marché et les tinettes de beurrieres qui arrivent fraîches sur le marché, c'est-à-dire de la semaine précédente, se vendent jusqu'à 20c. Au détail ces beurres valent 21c. Suivant qualité, les beurres de beurrierie valent en gros de 19 à 19½c.

L'exportation est encore assez active; il y a une bonne demande de l'autre côté de l'océan pour le produit de nos beurrieres aux prix actuels. La quantité exportée se tient dans la moyenne de 3,000 tinettes par semaine.

Jeudi, 25 juillet.

La demande pour exportation s'est ralentie quelque peu et les ventes sont plus difficiles. C'est un peu la faute des beurriers qui ne veulent pas vendre à un prix qui puisse permettre l'exportation, soit de 19 à 19½c. On demande aujourd'hui jusqu'à 20c à la campagne, et à ce prix là le marché anglais nous est fermé.

Les beurres de ferme se maintiennent à peu près, sans grande activité, mais avec l'écoulement normal de la consommation. Il y a sur le marché des beurres communs de l'Ouest qui se vendent de 11 à 12c la livre. Et encore l'huile de graine de coton leur fait une concurrence considérable, certains fabricants de biscuits trouvant plus économique d'employer l'huile que le beurre, même à ce bas prix.

Nous cotons :

Beurrieres, prix en gros.....19½ à 20
à la tinette.....20½ à 21c
Beurre de ferme, townships..... 17 à 18c
" Morrisburg et Brockville 16 à 17c
" province..... 15 à 17c
" l'Ouest..... 11 à 15c

FROMAGE

Marché de Liverpool.

La circulaire de MM. W. Heapy & Son, en date du 11 juillet, dit :

" Les détenteurs ont fait de nouvelles concessions aux acheteurs et les cours sont en baisse d'environ 2s sur la semaine, clôturant avec un ton soutenu. Les qualités moyennes se consomment lentement.

Nous cotons :

Extra fin, blanc et coloré, de 44 à 45s; cote de New-York, 44s 3d c. i. f.
Le câble cote aujourd'hui 44s.

Marché de New-York

(De notre correspondant spécial.)

Le marché au fromage a perdu le ton soutenu qu'il avait depuis une couple de semaines et pris une tournure plus prononcée à la baisse. Ce changement s'est produit insensiblement. Les cours de clôture cotés samedi ont tenu pendant deux ou trois jours; mais, dès jeudi, il était impossible de dissimuler la faiblesse du marché et les détenteurs ont commencé à se montrer anxieux de leurs stocks, mais les acheteurs n'ont pas paru se laisser tenter et se sont contentés de profiter de chaque réduction pour acheter quelques lots pour lesquels ils ont des commandes. Les exportateurs se sont montrés indifférents, n'achetant que sur commandes et s'en tenant fidèlement à leur déclaration que le marché anglais ne leur donne aucun encouragement. On dit que les efforts du syndicat de spéculateurs pour contrôler les prix n'a pas réussi en Angleterre; que c'est le commerce légitime qui commande maintenant et qui veut acheter les fromages d'été à un prix qui lui permette de se tirer d'affaires.

La qualité en général des arrivages est assez bonne, en tenant compte du changement de température; quoique, naturellement, sur un marché en baisse, les acheteurs trouvent toujours moyen de découvrir des défauts et de grossir ceux qui existent réellement.

En clôture les choses sont tout à fait en baisse, principalement pour les fromages blancs. Deux ou trois acheteurs paraissent avoir des commandes spéciales pour coloré, et comme il n'y a que peu de ce fromage sans défaut, ils ont à le payer 8½c. Ce cours cependant est extrême et l'on peut acheter du fromage blanc tout aussi bon à 8½c.

Les dernières nouvelles de l'étranger sont les plus mauvaises de la semaine et la clôture est lourde et faible. Les exportations de la semaine atteindront probablement 74,500 boîtes, dont 15,000 restées de la semaine dernière.

Ogdensburg, N.-Y., 20 juillet. — 2,043 boîtes de fromage en vente aujourd'hui. Marché lourd. Les ventes ont été: 988 boîtes à 8½c et 392 à 8¼c. 46 tinettes de beurre ont été mises sur le marché; on a offert 17½c.

Canton, N.-Y., 20 juillet. — On a mis en vente aujourd'hui 4,600 boîtes; tout a été vendu à 8½c. 3,500 boîtes ont été achetées pour le compte de Montréal.

Watertown, N.-Y., 20 juillet. — Les ventes aujourd'hui ont été: 1,700 boîtes à 8c, 50 boîtes à 7½c, 1,600 à 7¼c, 100 à 7¾c, 75 à 7½c, 300 boîtes en consignation. La majeure partie des achats a été pour le compte de Montréal.

Utica, N.-Y., 22 juillet. — Le marché s'est ouvert aujourd'hui avec l'attente générale d'une baisse sur les prix de la semaine dernière; et en effet, le prix moyen a baissé de ¼c. La plus grande partie du fromage en vente est de juillet, avec quelques lots de juin. Il y a peu de fromage blanc, la préférence est pour le coloré qui se paie de ¼ à ½c plus cher. Les ventes ont été: 6 lots à 8½c, 25 lots à 8½c, 17 à 8¼c, 25 à 8c, 11 à 7¾c, 82 à 7½c, 3 à 7¾c et 4 à 7¾c, plus 13 lots à commis-

sion; total 186 lots, 19,129 boîtes; prix moyen 7½c. Il y a un an les ventes avaient atteint 18,234 boîtes à un prix moyen de 8½c.

Little Falls, N.-Y., 22 juillet. — Le fromage a encore baissé légèrement. Les ventes d'aujourd'hui finissent le fromage de juin et les commerçants ne prévoient pas de hausse prochaine. Voici les ventes: 45 lots à 7½c, 43 à 7¼c, 27 à 8c, 2 lots à prix secret et 9 à commission; en tout 9,270 boîtes.

En fromage de ferme il s'est vendu 73 boîtes entre 7½ et 8c.

Trente tinettes de beurre de beurrierie ont été vendues à 16c et 23 tinettes de beurre de ferme entre 16 et 17c.

Buffalo, N.-Y., 22 juillet. — Les ventes aujourd'hui ont été de 3,560 boîtes, y compris les Marshfield, Cloverfield et Excelsion; le prix a été de 8½c.

Marchés d'Ontario.

Les fromagers d'Ontario commencent à regretter de ne pas avoir accepté les offres faites il y a une quinzaine de jours; mais ils ne donnent encore aucun signe de repentir. Les quantités mises en vente diminuent, soit que la fabrication ait diminué, soit que les fromagers gardent leur fromage chez eux. Les prix payés sont en baisse.

London, Ont., 30 juillet. — Le marché a été lourd; peu de fromage mis en vente. Ou bien on a vendu tout le fromage de juin et de juillet, ou bien les fromagers gardent leurs produits. La température a été favorable à la fabrication, surtout les nuits fraîches, et les fréquentes averses ont maintenu la végétation dans les pâturages.

Dix-neuf fromageries ont mis en vente 3620 boîtes dont 395 de juin et le reste de juillet. Il a été vendu 200 boîtes de juin à 8½c.

Ingersoll, Ont., 23 juillet. — On a offert aujourd'hui en vente 8000 boîtes; ventes: 315 boîtes à 8½c, 1200 à 8¼c, 260 à 8¼c. Marché tranquille.

Belleville, 23 juillet. — Vingt-trois fromageries ont mis en vente 1698 boîtes; 445 boîtes seulement ont été vendues, savoir: 100 à 8½c, 200 à 8¼c et 145 à 8¾c.

Napanee, 24 juillet. — On a mis en vente ici 2,000 boîtes toutes de juillet. Les ventes ont été: 400 boîtes à 8½c et 600 à 8½c.

Marché de Montréal.

Tous les marchés environnants sont en baisse; dans l'état de New-York on est descendu bien au-dessous de 8c et à London la seule vente qui a été faite était à 8½c. Avec ces données, on devait s'attendre, hier, lundi, à une baisse correspondante sur le quai. Cependant cette baisse n'a pas eu lieu et les prix ont été presque aussi élevés qu'à lundi précédent.

Le Québec avait apporté 194 boîtes provenant de Batiscan, le Trois-Rivières avait 1543 boîtes, de la région de la Baie des Fèves. Les "Blue Star" ont été vendus dit-on 8½c et la plus grande partie des autres à 8½c.

Il y avait dans le lot quelques fromages de qualité inférieure qui se sont vendus depuis 7½c à 8½c.

Quoiqu'il n'y ait pas d'amélioration notable dans le marché anglais, les avis privés donnent l'opinion que la baisse est arrivée à son point extrême et n'ira pas plus bas. Il faut donc en conclure que le prix va se maintenir à peu près cette semaine quoique le reste pourra être difficile, les expéditeurs ayant acheté ici, à Ogdensburg et ailleurs, ce qu'il leur fallait pour les vapeurs de demain. Les exportations de beurre et fromage

pour la semaine finissant le 20 juillet ont été :

Par	Pour	Beurre.	fromage
		Tin.	Bts.
Circassian.....	Liverpool.....	701	5,933
Oregon.....	Liverpool.....		10,919
Lake Superior.....	Liverpool.....		358
Corean.....	Glasgow.....	1113	8,175
Circé.....	Glasgow.....		5,062
Canadian.....	London.....		8,746
Erl King.....	London.....		1,112
Geronia.....	London.....		8,224
Ontario.....	Bristol.....	1105	23,755
Total.....		2919	72,584
Expéditions directes.....		1021	28,214
Semaine dernière.....		3815	54,311
Semaine correspond., 1888..		498	88,262

Jeudi, 25 juillet.

Depuis lundi, le marché est retombé dans une immobilité à peu près complète. Nous n'avons connaissance d'aucune vente de fromage de la province, quoique nous ayons eu hier deux fromagers, l'un avec un lot de 250 boîtes, l'autre avec un lot de 318 boîtes, cherchant à les placer. Comme ce sont des fromages de juillet, en grande partie, on n'a fait que peu d'attention à eux et ils n'ont eu que des offres très basses, et encore n'en ont-ils eu que de deux ou trois commerçants.

Les marchés d'Ontario de mercredi n'ont pas dépassé 8½c et encore ce prix n'a été payé que pour un petit lot fancy à Ingersoll; le plus haut prix payé à Napanee a été 8½c, ce qui équivaut à peu près à 8 15/16c. On nous dit cependant qu'il a été offert ici du beau fromage d'Ontario à 8½c. Il en résulterait que l'on paie plus cher à la campagne qu'en ville et cela prouverait que les achats à la campagne ne comprennent que des lots de premier choix, et ne sauraient être considérés comme le cours régulier des fromages fins. On peut tirer la même conclusion des ventes sur le quai lundi dernier; elles ont pu être faites à des prix élevés afin de persuader aux fromagers d'exiger les mêmes prix et, ne pouvant les avoir, de garder leurs stocks. Et cette manœuvre réussit presque toujours.

La situation, avec le câble, est encore à 44s et les marchés d'Ontario à 8½c n'est pas brillante et beaucoup de commerçants prédisent que le fromage de juillet va tomber à 8c. Cependant si le marché de Liverpool s'améliorait le moins, il est certain que les prix ici se raffermiraient, car le fromage de juillet est de bonne qualité en général et doit bien se conserver.

Nous cotons :

Ontario fancy, coloré..... 8½ à 8¼c
" " blanc..... 8½ à 8¼c
Québec, bon à fin..... 8 à 8¼c

FÈVES

La demande est encore assez bonne, mais les arrivages ont augmenté, notre marché étant meilleur que celui de New York a attiré ici un plus grand nombre de consignations, aussi les cours sont plus faciles et en baisse de 13c et à la boîte 14c.

POMMES DE TERRE

Les pommes de terre vieilles sont définitivement délaissées et l'on a peine à les vendre de 35 à 40c la poche. Les nouvelles sont plus abondantes et se vendent de 35 à 40c le panier.

FÈVES.

On vend aujourd'hui les belles fèves blanches de \$1.50 à \$1.60 le minot; les qualités moyennes et inférieures valent depuis 30c jusqu'à \$1 suivant mérite.

FOIN ET PAILLE

La qualité du foin de la nouvelle récolte va être assez irrégulière. Dans certaines localités on a pu rentrer les foins en excellente condition; dans celles qui sont plus à l'est et au nord, la pluie a fait du dommage au foin coupé; dans d'autres enfin, en bas de Québec, elle a retardé le fauchage. En somme cependant, la situation est encore favorable à une bonne récolte en quantité, de qualité moyenne, et comme les marchés de l'Ouest paraissent devoir être bons, il est probable que notre foin se vendra un bon prix.

Au marché de la rue du Collège les arrivages ont été moins nombreux et les prix ont haussé un peu car la demande se maintient excellente. Les voyages de choix, de vieux foin, ont été vendus jusqu'à \$13.00; les autres, de \$11.00 à \$12.00. Le foin nouveau s'est vendu de \$8.00 à \$11.50. Le tout par 100 bottes.

La paille est également rare, et avec une bonne demande, les prix sont fermes, de \$5 à \$7 par 100 bottes.

FOIN PRESSÉ.

A New-York, MM. Dillenback & Peck cotent le marché comme suit:

Table listing prices for various types of pressed hay (No. 1, No. 2, No. 3, Shipping, Mélé, Paille de seigle, Paille d'avoine) in 100 lbs units.

Ces Messieurs nous écrivent:

"Les arrivages de la semaine ont été plus considérables, mais ce sont en grande partie des qualités inférieures. Le foin de choix peut se vendre à 95c. et nous conseillerions d'expédier immédiatement."

A Boston, les arrivages sont encore considérables et les acheteurs conservent l'avantage. Il est de plus en plus difficile d'obtenir plus de \$13 pour le foin de choix.

Nous cotons:

Table listing prices for various types of hay (Foin de choix fancy, bon à choix, moyen à bon, pauvre à ordinaire, mil et trèfle, Paille, bonne à prime, seigle, avoine) in 100 lbs units.

A Montréal, le marché est ferme, la demande est bonne et l'on vend assez facilement les lots de char, en gare, de \$11 à \$12.50 suivant qualité. Il n'y a pas pour le moment de perspective de baisse, au contraire. Le son est ferme,

Nous cotons en magasin:

Table listing prices for pressed hay (Foin pressé No. 1, 2, 3) and straw (Paille moulée, extra) in tonne units.

LETTRE DE QUEBEC

(De notre correspondant spécial).

Québec, 23 juillet 1889.

Les entrepreneurs des travaux du havre sont à terminer les nouvelles écluses à l'embouchure de la rivière St Charles qui doivent être finies le 1er septembre prochain, dernier jour désigné sur le

contrat. Ces travaux devront, d'après le sentiment général, augmenter la prospérité de notre cité et lorsque des entrepôts et des élévateurs convenables auront été construits au bassin Louise, de plus grandes facilités seront offertes aux commerçants de grains.

A la suggestion de M. Anderson de la nouvelle ligne de steamers, il est probable que de légères améliorations seront opérées dans ces écluses.

La nouvelle voie ferrée du Québec Montmorency et Charlevoix est presque tournée jusqu'à Ste Anne de Beauport et l'on s'attend à l'ouverture de cette section pour marchandises et passagers vers le 15 août prochain. Actuellement la compagnie attend de jour en jour l'arrivée du matériel roulant nécessaire à sa ligne qui traverse la campagne si riche et si fertile de la Côte de Beauport et sera si avantageuse, il n'en faut pas douter, aux hommes d'affaires de St-Roch, terminus projeté de cette section du chemin.

Grand trafic et nombreux passagers sur le chemin de fer de Québec et Lac St-Jean; vu cette augmentation, la compagnie a acheté de nouveaux chars de passagers et de marchandises. Il n'y a aucun doute que le commerce des marchands de Québec dans cette nouvelle région du lac St-Jean, augmente continuellement; de plus des nouvelles ruelles de ce district signalent un grand développement du marché local et une belle perspective pour la prochaine récolte.

A Lévis, le commerce semble augmenter et dans le moment on travaille à introduire le système d'éclairage à l'électricité dans cette ville.

Le nombre des vapeurs arrivés dans notre port jusqu'à cette date l'emporte de trente sur celui de l'année dernière à la même date. Le nombre des voiliers, d'un autre côté, est un peu moindre que celui de l'année dernière.

Les frets continuent à augmenter, les taux de Québec à Liverpool étant de 28 à 29s pour le bois et 67 à 67.6 pour effets.

Les frets du fleuve et du golfe restent virtuellement sans changement quoique ferme.

Chaussures.—Une augmentation notable s'est produite dans le commerce des chaussures à St-Roch. Différents ordres ont été reçus par les propriétaires de plusieurs manufactures qui sont maintenant plus actives qu'elles ne l'ont été depuis quelque temps.

Bois.—On ne rapporte aucune vente immédiate; quelques radeaux de bois de qualité supérieure sont arrivés cependant d'Ontario.

Charbon.—Deux cargaisons de charbon écossais sont arrivées ici la semaine dernière mais ne sont pas encore vendues, le charbon écossais se trouvant sur le marché en quantité trop considérable pour les demandes.

Sel.—Depuis quelque temps il n'y a eu aucune importation ni aucune vente de sel et qui se vend encore à 50 cents dans le détail.

Difficultés.—Les créanciers de M. Cyrille Blouin, épiciier de Lévis, se sont

assemblés cette après-midi au bureau de M. Arcand, courtier. M. Blouin ayant demandé à composer, il n'y a eu rien de décidé. Le passif s'élève, dit-on, à \$3,000 et l'actif à environ \$1,500.

Edouard Lemieux de Chicoutimi a demandé une prolongation de temps pour le paiement, mais ses créanciers ont demandé immédiatement la cession de biens.

Daniel Ruest de Rimouski, a fait ces-

sion de ses biens à la suite d'une poursuite que lui avait intentée M. Rangout de Rimouski.

M. H. A. Bédard a été nommé curateur aux biens de C. F. Laforest, de St-André de Kamouraska, failli, et dont le passif s'élève, dit-on, à \$2000 et l'actif à \$1000.

Epiceries.—Peu de choses à dire quant au commerce d'épicerie si ce n'est que les remises de fonds assez bonnes.

Nouveautés.—Le commerce n'indique aucune amélioration et les remises sont très pauvres.

Ferromeries.—Ce commerce est assez actif et les marchands paraissent satisfaits des affaires de la saison.

Provisions.—Le marché est actif et les prix assez fermes. Les paiements sont lents.

Nous cotons:

FARINES.

Table listing prices for various types of flour (Patente, Supérieure Extra, Extra superfine, Forte à boulanger, Extra du printemps, Superfine, Fine, Farine en sac de 50 livres, Gruau d'avoine, Gruau de blé-d'Inde blanc, Gruau de blé-d'Inde jaune) in barrel units.

HUILES.

Table listing prices for various types of oil (Huile de Loup marin Pale, Huile de morue le gallon, de marsouin, Pale) in gallon units.

DIVERS.

Table listing prices for various goods (Pommes de terre le minot, Avoine par 36 livres, Beurres salé la livre, Beurres frais la livre, Porc frais par 100 livres, Jambon fumé, Saindoux, saux 20 lbs, Lard short cut canadien, Lard mcs americain, Sel en magasin, Foin par 100 bottes, Paille par 100 bottes) in various units.

MARCHÉ AU CUIR.

Table listing prices for various types of leather (Spanish sole, cuir à semelle No. 1, cuir à semelle du pays No. 1, cuir à harnais, Vache crée, Buff et vache grainée, Vache vernie, Vache glacée, Peaux de veaux épais, Peaux de veaux minces, Vache fendue large, Vache fendue petite, Vache patée, Kid français) in various units.

PEAUX.

Table listing prices for various types of skins (Jeunes bœufs, Vieux, Peaux vertes inspectées No. 1, Peaux vertes inspectées No. 2) in 100 lbs units.



AUX ANNONCEURS

qui ont un crédit si bien établi qu'ils sont des clients sûrs, nous pouvons assurer les avantages les plus importants. Nous pouvons consacrer notre énergie à leur procurer ce dont ils ont besoin et ce qu'ils ont le droit d'attendre, sans avoir constamment à craindre une perte possible qui, non seulement nous priverait de toutes nos commissions gagnées, mais nous laisserait responsables pour de lourds engagements envers les propriétaires de journaux. Nous sollicitons la clientèle d'annonceurs responsables qui paieront quand le travail sera fait, et d'annonceurs d'expérience qui peuvent constater quand ils sont servis avec honnêteté et intelligence. S'adresser à GEO. P. ROWELL & Co., Newspaper Advertising Bureau, 10 Spruce Street, New York.

Cie de Telephone Bell

DU CANADA

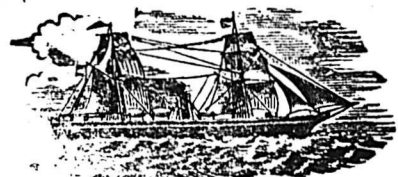
ANDW. ROBERTSON, Président, C. F. SISE, Vice-Prés. C. P. SCLATER, Sec.-Trésorier.

Bureau principal: à Montréal.

Cette Compagnie vendra ses instruments à des prix variant de 10 à 25 piastres le set. Ces instruments sont protégés par les brevets que possède la Compagnie, et les acquéreurs sont par conséquent à l'abri de contestations et pourront se servir des lignes principales aux prix des abonnés.

La compagnie prendra des arrangements pour relier les localités privées de communications téléphoniques, avec le bureau de télégraphie le plus proche, ou encore construira des lignes privées pour les individus ou les compagnies, pour relier leurs résidences à leurs places d'affaires. Elle est prête à manufacturer toutes sortes d'appareils électriques.

Pour détails complets s'adresser au bureau de la Compagnie à Montréal.



Ligne Beaver

La ligne de Steamers de la

CANADA SHIPPING CO'Y

ENTRE

MONTREAL ET LIVERPOOL

Comprend les vapeurs en fer de première classe, construits sur la Clyde, à machines puissantes dont les noms suivent:

Lake Ontario, Capt. H. Campbell, 5800 ton. Lake Superior, Capt. Wm. Stewart, 5000 ton. Lake Huron, Capt. M. L. Trammor, 4100 ton. Lake Winnipeg, Capt. P. D. Murray, 3300 ton. Lake Nepigon, Capt. F. Carey, 2300 ton.

Ces vapeurs correspondent à Montréal par des trans directs avec tous les points du Canada, du Manitoba, des territoires du Nord-Ouest et des Etats-Unis, pour lesquels on délivre des billets d'entier parcours.

Ces vapeurs sont construits en compartiments étanches et d'une force de résistance spéciale pour le service de l'Atlantique-Nord. Les plus parfaits aménagements ont été faits pour assurer le confort et l'aise des passagers. Les cabines des passagers de première classe sont grandes et bien aérées. L'entrepont est pourvu de hamacs en toile du dernier modèle, est bien ventilé, et chauffé à la vapeur. Chaque vapeur a son médecin à bord, il y a aussi des femmes de chambre pour le service des dames et des enfants.

PRIX DU PASSAGE.

SALON—\$40, \$50 et \$60. Aller et retour \$80, \$90 et \$110, suivant le vapeur et l'aménagement. Les prix de \$40 et de \$80 ne valent que par le vapeur "Nepigon".

INTERMEDIAIRE—\$30. Aller et retour, \$60.

ENTREPRENEUR—\$20. Aller et retour, \$40. Pour fret et renseignements, s'adresser: à Belfast, à A. A. Watt, 8 Custom House Square; à Queenstown, à N. J. Seymour & Cie; à Liverpool, à R. W. Roberts, 21 Water Street; à Québec, à H. H. Sewell, 125 rue St-Pierre.

H. E. MURRAY,

Gérant Général,

Carré de la Douane, Montréal

HARDY et VIOLETTI

Marchands Importateurs de

MUSIQUE ET D'INSTRUMENTS

Seuls agents au Canada de la célèbre maison

C. MAHILLON, de Londres et Bruxelles.

Fournisseur des armées et des conservatoires.

Publications musicales pour Piano, Orchestre de Symphonie, Harmonie et Fanfare.

Méthodes, Solos pour différents instruments, etc., etc.

1615 RUE NOTRE-DAME 1615

(2e porte à l'Ouest de la rue St-Gabriel.)

MONTREAL.

M. Violletti se charge des réparations de tout genre. Catalogue gratuit sur demande.

DISSOLUTION DE SOCIETE

La société qui a existé entre Théona Duceppe et Ernest Dubé, sous la raison sociale de Duceppe & Cie, est de ce jour dissoute de consentement mutuel.

THEONA DUCEPPE, ERNEST DUBÉ

Montréal, 18 juillet 1889.

NOS PRIX COUBANTS

Table listing various food items under 'EPICERIES', 'Cafes verts', 'Cafes rôtis', 'Epicées', 'Fruits secs', 'Spiriteux', and 'Whisky'. Items include Japon commun, Mochas, Java Old Gov, Ceylan Plant, etc.

Table listing various food items under 'Vins', 'Vinaigre', 'Sel', 'Divers', 'Savons', 'Ficelles', 'Pâtes et denrées alimentaires', and 'CONSERVES'. Items include Bordeaux ordinaire, Vinaigre Bordeaux, Sel de table, etc.

Table listing various food items under 'Soupe assortie', 'Produits chimiques', 'Essences et extraits', 'Produits pharmaceutiques', and 'Remèdes sauvages'. Items include Soupe assortie (1 lb), Eau de Cologne, Huile de ricin, etc.

Table listing various food items under 'POISSONS', 'LAINES', 'FOURRURES', 'CUIRS', and 'CHARBON DANS LES CLOS'. Items include Hareng Labrador, Toison du Canada, Castor d'automne, etc.

La Banque du Peuple

FONDÉE EN 1835.

CAPITAL 1,200,000
RESERVE 300,000

JACQUES GRENIER, écr. président.
J. S. BOUSQUET, écr. caissier.

SUCCURSALE:

Québec, basse-ville, P. B. Dumoulin, gérant.
St-Roch, Nap. Lavioie, gérant.
Trois-rivières, P. E. Panneton, gérant.
Saint-Jean, Ph. Beaudoin, gérant.
Saint-Jérôme, J. A. Théberge, gérant.
Saint-Rémi, C. Bédard, gérant.

CORRESPONDANTS:

Londres, Ang., MM. Glyn, Mills, Currie
The Alliance Bank (limited).
New-York, The National Bk of the Republic

LA BANQUE JACQUES-CARTIER

Bureau principal, Montréal.

CAPITAL PAYÉ \$500,000
RESERVE 140,000

DIRECTEURS:

Alph. Desjardins, M.P., président.
A. S. Hamelin, vice-président.
John L. Cassidy, Lucien Huot.
A. L. de Martigny.

Bureau principal:

A. de Martigny, directeur-gérant.
D. W. Brunet, assistant-gérant.
R. St Germain, inspecteur.

Agences:

Beauharnois, H. Dorion, gérant
Drummondville, J. E. Grouard, gérant
Fraserville, J. F. Pelland, gérant
Plessisville, Chèvrenils et Lacerte, gérant
St Sauveur, Québec, N. Dion, gérant
St Hyacinthe, A. Lévesque, gérant
St-Simon, D. Denis, gérant
Valleyfield, L. de Martigny, gérant
Victoriaville, A. Marchand, gérant
Ste-Anne-de-la-Paix, G. N. Ducharme, gér.
St Jean Baptiste, L. G. Lacasse, gérant
Rue Ontario, C. H. Guilmond, gér
Corresp. à Londres, Glyn, Mills, Currie & Co.
à Paris, Crédit Lyonnais.
à New-York, Nat. Bk. of Republic.

Banque d'Hochelaga

Capital versé \$710,100
Réserve 100,000

F. X. St Charles, président.
M. Laurent, vice-président.
R. Bickerdike, C. P. Héber, J. O. Lajrentère,
Directeurs.

M. J. A. Prendergast, caissier.
Bureau Principal MONTREAL

Succursales Gérants.
Trois-Rivières H. N. Boire
Joliette J. H. Ostigay
Sorel A. A. Larocque
Valleyfield S. Fortier
Abattoirs de l'Est Wm. Ferguson
Vankleek Hill, Ont.
Correspondants:
Londres, Ang., The Clydesdale Bank, limited
Paris, France, Le Crédit Lyonnais.
New-York, The National Park Bank.
Boston, The Maverick National Bank.
Collections dans tout le Canada aux taux les plus bas.
Emet des crédits commerciaux et des lettres circulaires pour les voyageurs, payables dans toutes les parties du monde.

Banque Ville-Marie

BUREAU PRINCIPAL, MONTREAL.
Capital souscrit \$500,000

DIRECTEURS:

W. WEIR, prés., J. G. DAVIE, vice-prés.
W. STRACHAN, GODF. WEIR et U. GARAND.
UBALDE GARAND, caissier.

SUCCURSALES:

Berthier, Hull, Lachute, Louiseville, Nicolet, St-Césaire, St-Jérôme.
Département de l'Espagne:
Bureau Principal, Hochelaga et Pointe St-Charles, Montréal.
Agents à New-York:
The National Bank of the Republic.

La Banque Nationale

Bureau Principal: QUEBEC.
Capital payé \$1,200,000

Hon. Isidore Thibault, président.
Frs. Kirouac, écr. vice-président.

DIRECTEURS:

Théop. LeDroit, écr. E. W. Mt, écr.
Ang-Gaboury, écr. L. Bifodeau, écr.
Ant. Painchaud, écr. N. Matte, insp.
R. Entrance, caissier.
Succursale de Montréal: A. Brunet, gérant.
Succursale d'Outawa: C. H. Carrière, gérant.
Succursale de Sherbrooke, P. J. Basin, gérant
Agent en Angleterre:
The National Bank of Scotland, Londres.
A Paris, France: MM. Grunbaum Fr. & Cie
Aux Etats Unis, New-York: The National Bank of the Republic, N.Y., The National Revere Bank, Boston.
A Terre-neuve: The Commercial Bank of Newfoundland.
P. Ontario-The Bank of Toronto.
Au Canada P. Mar. The Bank of N.-B.
The Merch. Bk. of Halifax.
Bank of Montreal.
Manitoba-Utton Bk. of Lower Can

LA SEMAINE FINANCIERE

Le marché monétaire reste dans la même situation que la semaine dernière; les prêts sur titres se font à 4 et 4 1/2 p.c., suivant garantie et l'escompte commercial de 6 à 8 p.c., suivant date et signature. Les billets sont assez bien payés à échéance, dans la plupart des banques, cependant on se plaint dans quelques institutions d'une plus grande difficulté à obtenir des règlements. Pourtant les maisons de gros règlent encore régulièrement, mais leur dépôts diminuent et les ressources des banques aussi.

A Londres les capitaux sont à bon marché; sur le marché libre on les cote à 1 1/2 p.c. Le taux de la banque d'Angleterre reste à 2 1/2 p.c. A New-York les prêts sur titres sont cotés à 3 p.c.

Le Change

Le change sur Londres est assez calme; il ne se fait pas beaucoup de grosses remises en ce moment et l'exportation des grains et du fromage met sur le marché un montant raisonnable de traites commerciales. Le change sur New-York est facile.

Dividendes

Banquiers Détail
Sterling 60 jours..... 9 3/16 à 5 1/16 9 1/2 à 10
demande..... 9 9/16 à 11 1/16 9 1/2 à 10
câbles..... 10 à 10 1/2
Argent américain..... 1 1/10 à 1 1/16 1/2 à 1 1/4 pr

Les banques suivantes paieront un dividende semi-annuel à partir du 1er août:

Banque de Yarmouth..... 3 p. c.
Merchants Bank of Halifax..... 3 "
Banque de St-Hyacinthe..... 3 "

La Bourse

Il y a toujours du calme, beaucoup de calme dans les transactions à la bourse; cependant les cours sont fermes et l'attitude des porteurs de titres ne donne pas beaucoup d'encouragement à une campagne à la baisse.

La banque de Montréal, qui fait 231 mercredi dernier, a fait, mardi, 231 1/2; hier, en clôture les vendeurs en demandaient 234.

La banque du Peuple, en hier des ventes à 102 et 102 1/2. La banque du Commerce est ferme à 125 1/2.

La banque Jacques-Cartier, la banque Hochelaga et la banque Ville-Marie sont fermes, sans transactions pendant la semaine.

Dans les actions de sociétés et compagnies diverses, les actions du Télégraphe ont eu les honneurs de la journée. Il s'en est vendu aujourd'hui seulement 1275, à 95 1/2 et 95 3/4. Cette valeur est ferme et paraît devoir être prise en moins par quelques spéculateurs pour une campagne de hausse pour un stock rapportant 8 p. c. 95 1/2 est un bas prix mais il y a l'incertitude en résiliation de bail prise par la Great North Western qui l'empêche de monter à sa valeur réelle. Cette action ne sera pas sans doute décidée en dernier ressort avant quelques années car il est à peu près certain que la partie pendante la portera au Conseil Privé, mais le Great North Western paiera-t-elle, en attendant? C'est la question.

Le Richelieu continue à hausser. Les recettes de cette compagnie sont excellentes et avec les réductions opérées dans les dépenses, elles permettront sans doute de payer un dividende aux actionnaires tout en appliquant une bonne somme à l'extinction de la dette. Le Richelieu a eu des ventes aujourd'hui à 62 1/2.

Les Compagnies de Coton ont eu de l'activité, comparativement; la Cie de Hochelaga s'est vendue 150, la Cie de Montréal 98, la Cie du Canada 48 1/2, la Cie des Marchands à 85.

Onze actions de la banque Fédérale, en liquidation, se sont vendues à 50.

Voici les cours d'ouverture et de clôture des principales valeurs cotées:

Table with columns: Banques, Jeudi 27 juil., Jeudi 17 juil. Rows include Montréal, Ontario, Peuple, Molson, Toronto, Jacques-Cartier, Marchands, Commerce, Hochelaga, Ville-Marie, Divers, Télégraphe, Richelieu, Gaz, Chars urbains, Pacifique.

Les compagnies de coton ont été cotées comme suit:

Table with columns: Vend., Achet. Rows include Canada, Dundas, Montréal, Stormont, Hochelaga, Marchands.

AVIS DE FAILLITE

Dans l'affaire de J. T. LETOURNEUX, 259 rue St-Paul, Montréal.

Les soussignés vendront par encan au No. 95 rue St-Jacques, à Montréal, VENDREDI, 2 AOUT 1889 A ONZE HEURES

L'actif de la succession comme suit:

Table with columns: Bonds de commerce d'huiles, peintures, vernis, vitres, etc., Marchandises "in bond", Fixtures, Roulant.

Table with columns: Dettes de livres d'après liste.

Le magasin sera ouvert le 1er Août. L'inventaire et la liste des crédits sont à nos bureaux.

Pour autres informations, s'adresser à KENT & TURCOTTE, 7 Place d'Armes, Montréal.

A. MARCOTTE & CIE., Encanteurs.

Le Mal de Rognons et Retention d'Urine

Soulagés en moins d'une heure et guéris en quelques jours par les remèdes de J. B. LEDUC & Cie, le célèbre inventeur et fabricant de remèdes sauvages demeurant au No. 377 rue Notre-Dame-Ouest à St-Henri de Montréal. M. Leduc a beaucoup amélioré la science médicale en faisant les découvertes des remèdes pour la guérison infallible des maladies qui suivent: La Coqueluche, Diphtérie, Grippe, Fièvre Scarlatine, Érysipèle, Bronchite, l'Asthme, la Consommation, maladie du Foie, Dyspepsie, Les inflammations de Poumons et du Foie et autres maladies internes. Les maladies de Rognon, retention d'Urine, inflammation de Vessie, L'hydropisie, les maladies nerveuses avec maux de tête et engourdissement des membres et Paralysie, La Névralgie, l'Épilepsie. Ces remèdes ne sont nullement injurieux et grand nombre de preuves de guérison des maladies mentionnées peuvent être fournies dans cette ville.

PIERRE DIDIER ENTREPRENEUR CHARPENTIER ET MENUISIER

BUREAU: 35 rue St-Jacques, Montréal.

PEINTURE CAOUTCHOUC

LES ASSURANCES SONT PRÊTES A ASSURER LES BATISSES RECOUVERTES DE CETTE PEINTURE COMME DES RISQUES DE PREMIERE CLASSE.

PRIX: couleur noire, \$1 par gallon; couleurs rouge et brun, \$1.10; couleur de vin, \$1.25. Un gallon de cette peinture couvrira sur le barreau de 150 à 200 pds: sur toile blanche et bois plané, 5000 pieds. Couleurs jaunes crème, gris français, ardoise et blanche, \$1.20 par gallon impérial.

Cette Peinture est garantie pour ce qu'elle est représentée. Toujours en mains, Peintures de toutes sortes en baril, Huiles, Thérentine, Vernis, Couleurs, Huile à Moulin, etc.

A. A. WILSON & Cie MANUFACTURIERS

No. 219, RUE SAINT-PAUL Coin de la Place Jacques-Cartier.

Spécialités bien connues et en bonne demande

Castor-Fluid de Gray

Une huile délicate pour les cheveux.

SAPONACEOUS DENTIFRICE DE GRAY

Poudre dentaire antiseptique.

DENTAL PEARLINE DE GRAY

Dentifrice liquide, très rafraichissant. Chloralyne de GRAY Pour le mal aux dents.

Les pharmaciens et droguistes pourront s'approvisionner dans toutes les maisons de gros de Montréal.

Seul fabricant. HENRY R. GRAY, Chimiste, 144 St. Laurent, Montréal.

T. Frenette FABRICANT DE COFFRE-FORTS,

PORTES DE VOUTES, GRILLAGES EN FER.

Assortiment complet toujours en mains. Réparations faites à bref délai et à prix réduits.

377 rue Craig, Montréal Entre les rues Sangnet et St Denis

Cie Canadienne de Caoutchouc DE MONTREAL

Manufacture de Claques et Bottes en Caoutchouc, Bottines en Feutre et Drap, Courroies, Boyaux et Paquetages, Boyaux pour pompe à incendie, Drap en Caoutchouc pour voitures, etc. etc.

Bureaux et entrepôts: 323 et 325, RUE SAINT-PAUL Ateliers: 97 à 1000, Notre-Dame, Carré Papineau, MONTREAL.

Succursale: 45, rue Yonge, Toronto.

J. B. BUISSON Premier coupeur de J. & E. McIntyre

MARCHAND - TAILLEUR No. 15

Côte Saint-Lambert, Montréal.

Taillages, Façons et Eournitures, une spécialité.

A. DELMON & Cie

BORDEAUX

La maison A. DELMON & Cie se recommande au commerce ainsi qu'aux amateurs de Vins Naturels du Médoc pour la bonne qualité de ses Vins rouges et blancs, le choix de ses crus, ainsi que pour ses Cognacs vieux.

VINS

BON ORDINAIRE DE TABLE (corsé, bouquet développé) depuis \$1.10 le gallon suivant année en fûts de 15 gallons ou en caisse de 12 bouteilles, en ajoutant l'embouteillage.

GRANDS CRUS du Médoc depuis \$1.50 le gallon.

GRENACHE des Clos St-Vincent, France (spécialité de la maison) délicieux vin de dessert.

Les qualités toni-nutritives et reconstituantes de ce vin, en ont fait admettre l'emploi comme vin médicinal et pour les préparations pharmaceutiques en France, Allemagne, Belgique, Hollande, etc.

Authenticité et pureté garantie sur facture.

Depuis \$1.75 le gallon, suivant année, en petits fûts de 5, 10 ou 20 gallons, ou en caisses de 12 bouteilles.

N.B.—Conditions spéciales pour MM. les Médecins et Pharmaciens.

CHAMPAGNE

CREME DE ROSES depuis \$12 la douzaine.

Spécialité de VIN DE MESSE à un prix exceptionnel.

Madère, Muscat, Porto, Sherry, Marsala, depuis \$2 le gallon en petits fûts de 5 à 10 gallons ou en caisses de 12 bouteilles.

COGNACS vieux depuis \$3 le gallon en petits fûts.

Caisses de 25 bouteilles assorties pour pique-niques ou séjour à la campagne, à \$17 la caisse.

Termes habituels du commerce. Envoi franco d'échantillons sur demande.

Adresser les ordres à

La Société Vinicole,

298, rue Dorchester, Montréal.

TAPISSERIES

DE TOUS PATRONS, DE TOUTES COULEURS,
DE TOUS LES PRIX,
CHOIX EXCEPTIONNEL, A BON MARCHÉ

Papeteries, Plumes, Encre, Articles variés pour l'assortiment d'un Magasin de campagne. — PRIX ULTRA FACILES.

CADIEUX & DEROME

LIBRAIRES

1603 — rue Notre-Dame, Montréal — 1603

GAUCHER & TELMOSSE

IMPORTATEURS DE

VINS, LIQUEURS, EPICERIES

242, 244 & 246 RUE ST-PAUL

VIS-A-VIS LA RUE ST-VINCENT

Département Spécial:—Farines, Provisions, Beurre, Graisse, Lard, etc., etc.

Nous nous chargeons de la vente de BEURRE, ŒUFS, et autres Produits que vous voudrez bien nous consigner.

87-86-91-93 rue des Commissaires, MONTREAL

F. ARPIN & CIE.

(Successeurs de John Skelly & Co.)

Importateurs d'Épicerie, Vins et Liqueurs

EN GROS

19 Place Jacques-Cartier, MONTREAL

MM. F. ARPIN & CIE offrent à vendre ou à louer un beau bloc en briques à 2 étages, tout neuf, contenant trois magnifiques magasins bien finis et 3 logements, situé au village de Mariville. Bon site pour le commerce et le plus central de la localité. On louerait le tout ou séparément. La vente serait préférée et à des conditions des plus faciles. S'adresser à F. Arpin & Cie, Montréal, ou à H. E. Poulin, Ecr., Mariville.

MICHAUD & GIGUERE

MANUFACTURIERS

d'Auvents (garde-soleil), Drapeaux, Hamacs,
Prélarts Huilés (Tarpaulins),
Couvertes Huilées pour chevaux, etc., etc.,

252, RUE ST-PAUL, Montréal

Grande spécialité de fines Eaux de Vie de Cognac

ANCIENNE MAISON EMILE PONVERT

B. LIET FILS & Cie, Successeurs

Membres de l'Académie Universelle des Sciences et des Arts Industriels de Bruxelles.

COGNAC

Propriétés et Distilleries à GUIMPS, près COGNAC.

Médaille d'Argent

La plus haute récompense accordée aux Cognacs, Exposition Universelle de Bruxelles 1888.

AGENT GENERAL pour le Canada :

Ernest Lorin, Chambre No. 9, No. 32 rue St-Gabriel

On demande un représentant dans chaque localité. Références.

Médaille d'Or à l'Exposition de Québec.

Médaille à l'Exposition de Toronto

Compagnie Centrale de la Charente

ALEXANDER MATIGNON & CIE.

COGNAC

Véritable Cognac, Fine Champagne, en fûts, bouteilles, flasks, carafes

AGENTS :

A Québec: H. Beautey, rue de la Fabrique.

A Brantford: T. S. Hamilton & Cie

A MONTREAL: JAMES ALLEN, 6, St-Nicolas.

Prière de se méfier des contrefaçons.

ETABLIE EN 1856.

Successeurs de feu J. C. McLAREN

THE J. C. McLAREN BELTING CO.

SEUL FABRICANT DE

Courrois en Cuir au Tan de Chêne

DANS LA PUISSANCE.

On sollicite les commandes du Commerce. L'escompte réduit les prix au niveau des Courroies tannées à l'écorce de pruche. Demandez les prix avant de placer vos commandes.

Nos. 292 & 294 rue St-Jacques, MONTREAL

LAURENT, LAFORCE & BOURDEAU,

Maison fondée en 1860

Ont toujours en mains un grand assortiment varié de Pianos droits et carrés.

Les célèbres Pianos

HARDMAN, N. Y.,

MARSHALL & WANDALL,

Albany, N. Y.

STEVENSON & CO., Kingston, Ont.

et un très beau choix

d'ORGUES DE CHAPELLE et

d'HARMONIUMS.

-Laurent, Laforce & Bourdeau

Téléphone 1297.

1637 RUE NOTRE-DAME.

MONTREAL

Hudon, Hébert & Cie SAINDOUX D'ARMOUR !!!

(Ci-devant J. HUDON & CIE)

Importateurs de

Vins, Liqueurs et Provisions

EN GROS

304 et 306, rue St-Paul

143 et 145, rue des Commissaires

N.B.—Nous faisons une spécialité des VINS de MESSE, et tenons constamment en mains pour cet usage, les vins de Sicile, Tarragone et le Sauternes.

Pour vendre vos Propriétés

Annoncez-les dans

LE PRIX COURANT

Le Saindoux d'Armour gagne constamment en popularité dans toute la Province de Québec. Grâce à ses bonnes qualités, il est en demande dans tous les grands centres: Montréal, Québec, Trois-Rivières et les Cantons de l'Est. Stock en main à Québec et Montréal.

S'adresser à JAMES ALLEN,

4 rue St-Nicolas, Montréal,

Et 13 rue St-Jacques, Québec,

Agent pour Armour & Cie, Chicago.

Aussi—Stock de Lard, Viandes, Con-

serves, etc., aux prix des fabricants.

J. CARTIER, Jr

Comptable, Auditeur, Commissaire,
Liquidateur de Faillites.

BUREAUX: No. 44 RUE ST-VINCENT

LA SEMAINE COMMERCIALE

La semaine qui vient de s'écouler a été moins favorable aux récoltes que la précédente ; il y a eu plus de pluie mais moins de chaleur de sorte que les grains n'ont pas beaucoup profité de l'excès d'humidité qui a fait quelque dommage aux foins. Il n'y a cependant pas lieu de s'alarmer encore et pourvu que la température ne devienne pas plus mauvaise nos cultivateurs pourront rentrer une bonne récolte de foins et une bonne récolte de grains : Ce qui est beaucoup à désirer car ils n'ont que fort peu de numéraire en ce moment. Ils n'achètent aussi que très peu, étant occupé continuellement à leurs travaux, de sorte que les marchands de la campagne sont depuis quelques jours en vacances forcées. Les paiements s'en ressentent.

alcalis.—La potasse est tranquille ; il se fait cependant de temps à autres quelques transactions à des prix faibles ; nous cotons : potasses premières de \$3.60 à \$3.65 ; de secondes, de \$3.30 à \$3.35.

Charbons.—La demande est excellente pour les charbons durs, et les commerçants prennent quantité de commandes aux prix cotés. D'après les indications, il est fort probable qu'il y aura une nouvelle hausse de 25c. vers le 1er août, qui porterait le stove à \$6.25 la tonne. Avis à ceux qui ont pas encore acheté leur provision d'hiver.

Chausures.—Les commandes pour marchandises d'automne arrivent en quantités suffisantes chez nos manufacturiers pour leur permettre de tenir leurs ouvriers occupés toute la saison. Les prix sont stationnaires. Les paiements sont lents, mais la plus forte partie des ventes du printemps ayant été faite payable au 4 septembre, c'est à cette date seulement qu'on pourra juger exactement le résultat de la saison dans le commerce de détail.

Cuir et peaux.—Les cuirs sont tranquilles, quoique depuis lundi quelques ventes assez considérables aient eu lieu. Le commerce est plus solide, et fait les affaires avec plus de prudence mais avec très peu de profits, les prix étant toujours très bas. On nous citait comme exemple, une vente de split à 12c. Les cuirs à semelles ont un peu plus de mouvement, mais pas encore assez pour qu'on puisse parler d'activité.

Les peaux se vendent bien, mais toujours à des prix très bas pour la saison.

Nous cotons :

Table with 3 columns: No., Achats à la boucherie, Ventes aux tanneurs. Rows include No. 1, 2, 3, Moutons tondus, Agneaux, Moutons laine, Veaux.

Draps et nouveautés.—La vente au détail est à peu près nulle de ce temps-ci, et les commandes de réassortiment sont très rares. Les commis-voyageurs en tournée avec les échantillons d'automne ne récoltent encore que des commandes restreintes ; là où auparavant ils prenaient des ordres pour \$1000, ils ont peine à obtenir aujourd'hui une couple de cents piastres. Cette prudence dans les achats, qui est bien compréhensible et d'ailleurs n'est que louable, est causée par l'incertitude qui règne encore sur le résultat de la récolte ; si nous avons une bonne récolte, la seconde tournée des voyageurs sera probablement beaucoup plus fructueuse que la première.

Rien de nouveau à signaler sur les

prix qui restent fermes, avec une tendance de plus en plus marquée à la hausse sur les lainages.

Epicerics.—Le mouvement des épicerics est modéré ; nous sommes dans la morte-saison, et les affaires s'en ressentent. Les paiements ne sont pas trop mauvais.

Les cafés sont en assez bonne demande ; les marchés étrangers sont moins fermes ; ici MM. Chase & Sanborn n'ont changé leur liste de prix pour les cafés rôtis que pour les Rios qui sont en baisse de 1/4 par livre et sont cotés de 23 1/2 à 26 1/2.

Le marché pour les sucres et la mélasse entre dans une période assez difficile à caractériser. La spéculation à New York a produit une réaction en baisse très vive sur les actions des raffineries combinées : à Londres les sucres de canne sont en baisse légère, tandis que ceux de betterave se maintiennent. D'un autre côté nos raffineries qui ont acheté leurs provisions de sucre brut sur un marché élevé ne se montrent pas disposées à réduire leurs prix, au moins pour le moment. Nous n'avons donc pas à changer nos cotes mais nous conseillons à nos lecteurs de ne pas faire de stocks en ce moment et de n'acheter qu'au fur et à mesure de leurs besoins.

Nous cotons :

Table listing prices for Extra ground, Lump, Powdered, and Redpath granulé in various units.

Par lots de 15 quarts, il faut déduire 1/2 sur ces prix.

Ces prix sont nets à 60 jours ou 1 1/2 n.c. d'escompte à 15 jours.

Nous cotons les sucres jaunes de 7 1/2 à 8 1/2 avec 1/2 de gradation par qualité.

Les sirops sont fermes aux prix suivants :

Table listing prices for various syrups like Sirop M., Spécial extra supérieur, St. Lawrence extra Royal, Imperial, and Crystal drips.

Le marché aux mélasses est aussi sur une pente assez dangereuse, les prix sont encore soutenus, mais nos lecteurs feront bien de ne pas trop se presser à acheter leur provision. Voici d'ailleurs quelques données qui leur permettront de juger par eux-mêmes de l'état du marché.

Au 15 juillet une lettre privée des Barbades estimait à moins de 3000 tonnes la qualité disponible aux îles sur la récolte de cette année. Les exportations comparées de 1888 et 1889 donnent les totaux suivants :

Table comparing sugar exports from 1888 and 1889 for England, US, and Canada.

Comme on le voit, nous avons reçu au Canada 500 tonnes de mélasse de plus que l'année dernière.

A part les chargements que nous avons signalés pour Montréal, nous trouvons dans un circulaire des Barbades à la date du 5 juillet, l'avis du départ de 5 chargements pour le Canada :

Goëlette Parthénia, pour Halifax. Barque Herbert Rice pour St-Stephens. Barque Skjald, pour Montréal.

Goëlette Minnie Bride, pour Montréal. Goëlette Grace Rice, pour Montréal.

Ces chargements comprennent environ 2,300 tonnes ; et il y avait encore en charge la "Eidisija" qui prenait 451 tonnes pour Montréal.

Le marché est donc amplement approvisionné ; il reste à savoir si on pourra écouler toute cette mélasse aux prix actuels.

Huile de pétrole.—Le bruit court qu'un combine a été formé entre les raffineurs d'huile de Petrolia ; toujours est-il que leurs prix sont actuellement identiques et qu'ils demandent 14 1/2 au char à Montréal. La vente au quart se fait encore à 15c le gallon.

Ferromerie.—Nous avons à signaler une baisse de 10c environ par 100 lbs sur les fers à cheval ; et une baisse de 10 0/10 environ sur les clous à fer à cheval que nos lecteurs trouveront cotés au prix net à la page 14.

Laines.—La demande pour les laines canadiennes est bonne ; le marché est pauvrement approvisionné et les prix sont fermes tels que cotés.

Salaisons.—Il n'y a pas de changements dans les prix des lards ni du saindoux.

Nous cotons :

Table listing prices for Lard canadien, Chicago clear pork, Heavy mess, and various types of ham and sausage.

RENSEIGNEMENTS COMMERCIAUX

DIVIDENDES

Dans l'affaire de Joseph Martineau de Stanfold, P. Q. Dividende payable à partir du 9 Août 1889, Gauthier & Parent curateurs.

Dans l'affaire de James Corbeil, de Montréal ; dividende payable à partir du 6 Août 1889, Chs Desmarreau, curateur.

Dans l'affaire de P. C. D'auveuil, de Québec, dividende payable à partir du 3 août 1889, H. A. Bédard, curateur.

Dans l'affaire de H. Gagnon & Cie, Québec ; dividende payable à partir du 3 Août 1889, H. A. Bédard, curateur.

Dans l'affaire de Simon Méthot, de la Grande Rivière, dividende payable à partir du 3 Août 1889, H. A. Bédard, curateur.

Dans l'affaire de Blais & Emond, de Québec ; dividende payable à partir du 3 Août 1889, H. A. Bédard, curateur.

Dans l'affaire de A. E. Boisseau, de Québec ; dividende payable à partir du 3 Août 1889, H. A. Bédard curateur.

Dans l'affaire de J. A. Demars, de Lévis ; dividende payable à partir du 3 Août, 1889, H. A. Bédard, curateur.

CURATEURS

M. C. R. Bouchard, de Fraserville, a été nommé curateur à la faillite de Maxime Nadeau.

M. Thomas Gauthier a été nommé curateur à la faillite de MM. Gauthier & Paquette.

M. Chas. Desmarreau a été nommé curateur à la faillite de J. M. Paradis, de Sorel.

MM. Kent & Tarcotte ont été nommés curateurs à la faillite de Emmanuel Day, de Montréal.

FAILLITES

St Célestin.—Pierre Ouelette, marchand, a fait cession à la demande de M. H. H. Guay.

St Hyacinthe.—Charles A. Simard, marchand de Meubles, a fait cession à la demande de M. George H. Labbé.

Montréal.—J. B. W. Bédard, marchand de tabac, a fait cession à la demande de M. Isidore Fortin. Passif environ \$900.

A. Renaud & Cie, (Dame Amélie Charbonneau) ferronneries, etc., a fait cession à la demande de l'hon. Louis Tourville. Passif environ \$1,800. Assemblée des créanciers le 28 juillet.

Joseph Norbert Grenier, épicier, a fait cession à la demande d'Alexis Cusson et & fils. Passif environ \$1,800. Assemblée des créanciers le 30 juillet.

Messrs Donnelly et McCallum, épiciers, ont fait cession à la demande de M. Charles Mignault. Passif environ \$ Assemblée des créanciers le 29 juillet.

Emmanuel Day, nouveautés, absent, a été mis en faillite à la demande de F. A. May et autres.

Chambly Canton.—M. Raphael Martletby, hotelier, a fait cession à la demande de MM. Lindsay Gilmour & Cie. Passif environ \$2000. Assemblée des créanciers le 30 juillet.

St Hyacinthe.—J. C. Duhamel, marchand tailleur, a fait cession. Passif environ \$1,500.

Rimouski.—Daniel Ruest, magasin général, a fait cession.

VENTES DE STOCKS

Fort Coulonge.—James Fumerton & J. G. Bryson, limites de bois, à être vendues à l'encan le 6 août, à Aylmer au Palais de Justice.

Montréal.—J. T. Letournoux, peintures, etc. Vente par encan le 31 juillet.

St Jean.—F. X. Dupuis, tailleur. Vente par encan le 31 juillet.

NOTES

Chicoutimi.—Edouard Lemieux, essaie de s'arranger avec ses créanciers. Il doit \$8000.

Montréal.—La demande de cession signifiée à M. Albéric de Laet, de Montréal, a été retirée par les créanciers le 18 juillet.

SEL DE LIVERPOOL

GROS ET FIN

10,000 Sacs et Quarts de Sacs.

Moulanges et pierre à moulanges. 300 quarts Sucre d'Erable. Farine en quarts et en sac. Lard et Saindoux, Jambon, etc.

A VENDRE PAR

J. B. RENAUD & Cie

72 à 82 RUE ST-PAUL

QUEBEC.

LE DEPOT PRINCIPAL

Pour la vente en gros des spécialités suivantes :

Remède du Père Mathieu Remède du Dr Sey

Amers Indigènes

Lotion Persienne, etc.,

SE TROUVE CHEZ

S. LACHANCE

Pharmacien et Chimiste

1538 & 1540 rue Ste-Catherine

SUCCURSALE :

263 rue N.-Dame, Hochelaga

LE PRIX COURANT

REVUE HEBDOMADAIRE

du Commerce, de la Finance, de l'Industrie, de la Propriété foncière et des Assurances.

Bureau : No. 32, rue Saint-Gabriel, Montréal

ABONNEMENTS :

Montréal, un an \$2.00
Canada et Etats-Unis 1.50
France fr. 12.50

Publié par

LA SOCIÉTÉ DE PUBLICATION COMMERCIALE,
J. MONIER, Directeur.

Représenté en France par :

LES COMPTOIRS COMMERCIAUX FRANÇAIS
58 rue des Petites Ecuries, Paris.

MONTREAL, 26 JUILLET 1889.

ACTUALITES.

Voici la saison des pic-nics-annuels. Celui de l'Association des Epiciers en détail de Montréal aura lieu cette année à Otterburn Park, le 7 août prochain ; et celui de l'association des Débitants de Liqueurs, à Vaudreuil à l'hôtel "De Lotbinière House" le 1er août prochain.

L'immense succès de l'exposition de Paris nous remet en mémoire qu'il a été question de tenir une exposition universelle à Montréal en 1892. Nous serions très heureux de seconder un mouvement qui aurait pour but l'organisation de cette exposition ; malheureusement, il faudrait presque un miracle pour y réussir. Car on ne peut même pas réussir à organiser à Montréal une exposition provinciale.

La lenteur proverbiale avec laquelle sont exécutés les travaux en régie de la corporation de Montréal, n'est pas démentie par la façon dont avancent les travaux de pavage de la rue Craig. Cette rue est défoncée et enlevée pour une grande partie à la circulation depuis la fonte des neiges et il y a à peine une longueur d'une cinquantaine de verges où le pavage soit achevé. Si l'on ne va pas plus vite il faudra bien une dizaine d'années pour terminer ces travaux.

Les journaux politiques annoncent la signature finale du contrat entre le gouvernement fédéral et Messrs Anderson frères, de Londres, pour le service rapide des malles pour l'Europe. Dans les résolutions adoptées à ce sujet par la chambre des Communes à sa dernière session il y avait une clause obligeant la compagnie subventionnée à faire escale en allant et en revenant, à un port français. La ligne des MM. Anderson aurait pour port d'attache en Angleterre un des ports de la Manche ; Southampton, New Haven ou Plymouth ; il lui serait donc assez facile de faire escale à Cherbourg. Nous aimerions à savoir si cette clause a été maintenue dans la rédaction définitive du contrat.

La récolte de foin que se fait actuellement dans notre province est bonne ; la température, cependant est trop variable pour que la fenaison se fasse d'une manière parfaitement régulière quoique, grâce à l'usage de la faucuse, nos cultivateurs aient été en mesure de profiter dans quelques jours de beaux temps et de chaleur que nous avons eus. Il est donc probable

que la qualité du foin de la récolte de 1889 sera irrégulière parce qu'une partie de ce foin n'aura pas été convenablement séché avant d'être mis en grange.

Une visite au magasin de M. E. D. Colletet, No. 102 rue McGill, serait d'une grande utilité à tous les entrepreneurs et à tous ceux qui ont quelque construction à faire, quelques canaux à creuser etc. M. Colletet tient un assortiment complet d'outils pour la construction, et il a toujours un stock de tuyaux d'égoûts écossais, coudes, etc, de toutes dimensions, aux plus bas prix du marché.

La Gazette du Canada, de samedi dernier, contient une proclamation exemptant du droit d'exportation les billots d'épinette blanche et de pin, mesurant au gros bout, en dedans de l'écorce, onze pouces ou moins, lorsqu'ils sont exportés pour servir de pilotis.

La Gazette du Canada contient aussi une décision du Gouverneur général en conseil, fixant à \$4.00 par tonne les droits de douane à percevoir sur le ferro-manganèse, le ferro-silicium, la fonte blanche cristalline, les extrémités de loupes d'acier, et les bouts de rails d'acier lorsqu'ils sont importés pour d'autres objets que la fabrication de l'acier.

La Compagnie d'assurance sur les glaces *Hand in Hand* n'est plus autorisée à faire des affaires en dehors de la province d'Ontario, où elle jouit d'une autorisation spéciale du gouvernement provincial. Le dépôt de \$5,000 de cette compagnie est encore entre les mains du Receveur Général à Ottawa.

Les charpentiers, les maçons, les briqueteurs et les plâtriers de Vancouver C. A. sont en grève. La grève a commencé par les charpentiers et s'est étendue aux autres corps de métier appartenant à la construction. Les grévistes demandent la réduction de la journée à neuf heures de travail sans diminution de salaire. Les entrepreneurs ont offert de donner deux heures le samedi après midi et d'adopter la journée de neuf heures après le 1er octobre. Cette offre a été refusée et comme il paraît impossible de trouver des hommes ailleurs il est probable que les grévistes vont réussir à obtenir ce qu'ils demandent. On dit même que plusieurs entrepreneurs ont déjà accepté leurs conditions.

M. Moïse Branchaud, avocat et conseil de la Reine, de Beauharnois, a été élu membre de la corporation de la Banque du Peuple, en remplacement de M. P. M. Galerneau, décédé. M. Branchaud est un avocat de talent, bien connu au barreau de Montréal comme à Beauharnois ; il est depuis longtemps actionnaire de la banque et a pris beaucoup d'intérêt au développement des affaires de cette institution sous l'habile direction de M. le maire Grenier. Sa fortune personnelle est considérable, son honorabilité est proverbiale et nous ne doutons pas que la direction de la Banque du Peuple ne bénéficie largement de son concours. On

sait que les directeurs (ou membres de la corporation) de la Banque du Peuple sont élus à vie et que leur responsabilité personnelle vis-à-vis les créanciers de la banque est illimitée.

LA SITUATION DES BANQUES

Au 30 Juin dernier la situation générale de nos banques incorporées n'offrait aucun changement appréciable. C'est toujours le développement de la même situation économique ; commerce peu actif, bourse peu active, industrie calme, exportation très modérée ; le tout demandant peu de nouveaux crédits, mais ayant besoin de renouvellements répétés que les banques n'osent refuser de crainte de précipiter une crise.

Le seul trait saillant et qui soit nouveau, c'est l'arrêt de la progression du compte des dépôts publics, progression qui avait été constante depuis l'automne dernier. Le total des dépôts au 31 mai était de \$123,961,446 ; il n'est plus au 30 juin, que de \$123,655,414, soit une diminution de \$306,032. Ce n'est pas énorme et cela ne saurait modifier sensiblement la situation, cependant cela indique que les déposants ont trouvé un emploi plus lucratif pour leurs fonds.

Il n'y a pas de doute que l'exportation du beurre, du fromage et des grains a dû prendre de l'argent sur ces dépôts ; cet argent a été par conséquent, distribué à la campagne où il a aidé à maintenir le crédits des marchands.

Le gouvernement fédéral ayant réduit à 3 1/2 p. c. le taux de l'intérêt payé aux déposants des caisses d'épargne postales, il reste à voir si cela aura pour effet d'augmenter les dépôts dans les banques.

A voir les moyens employés par les banques pour attirer à elles les capitaux flottants ou inoccupés ; augmentation de l'intérêt, ouverture de succursales etc, on dirait qu'elles prévoient un moment prochain où les fonds seront rares, très actifs et à un prix élevé. Eh bien, tant mieux si la prochaine récolte donne ce résultat.

Les autres chapitres n'offrent que peu d'intérêt. La circulation est stationnaire ; nos comptes avec l'Angleterre nous laissent encore en débit ; nos placements aux Etats Unis ont diminué de \$500,000, les escomptes ont une augmentation de \$300,000, les billets en souffrance diminuent un peu et les prêts sur titre augmentent très légèrement.

Le montant de l'actif immédiatement réalisable est augmenté de \$800,000, cette augmentation provient d'une plus forte encaisse de billets fédéraux et de billets et chèques d'autres banques.

Voici un rapport comparatif des principaux chapitres :

	Jun 1889	Mai 1889
Capital autorisé.....	75,779,999	75,799,999
Capital versé.....	60,236,451	60,235,051
Réserves.....	19,966,999	19,866,999
Circulation.....	31,269,972	30,012,900
Dépôts des gouvernements.....	12,330,664	10,719,162
Cautionnements ...	307,899	308,449
Dép. publics remb. à demande.....	54,872,963	55,165,595
Dép. publics remb.		

après avis.....	68,782,451	68,795,851
Dép. ou prêts d'autres Banques garantis.....	165,459	183,000
Dép. ou prêts d'autres Banques non garantis.....	1,507,947	1,636,935
Balances dues à d'autres Banques au Canada.....	974,360	740,036
Balances dues à d'autres Banques à l'étranger.....	102,420	126,000
Balances dues à d'autres Banques en Angleterre.....	4,537,751	4,794,640
Autres dettes.....	221,269	278,755
Totaux, passif.....	\$175,062,257	173,358,438

ACTIF		
Espèces.....	7,321,928	7,226,599
Billets du Dominion.....	9,773,984	9,198,090
Billets & chèques d'autres Banques	6,420,418	5,745,870
Créances sur Banques canadiennes.	3,142,252	2,925,405
Créances sur Banques étrangères..	16,312,373	17,137,911
Créances sur Banques anglaises...	782,045	710,803
Actif promptement réalisable.....	\$43,758,900	\$42,944,678
Obligations fédérales.....	2,604,670	2,724,670
Valeurs publiques étrangères.....	5,210,021	5,095,531
Prêts aux gouvern. Prov. & Féd.....	1,861,794	1,598,664
Prêts sur titres, valeurs.....	12,039,439	11,913,907
Prêts à des corporations municip....	4,382,715	3,874,485
Prêts à d'autres corporations et Compagnies.....	22,043,991	21,888,904
Prêts à d'autres Banques, garantis.....	806,955	825,884
Prêts à d'autres Banques, non garantis.....	386,333	378,333
Escompt. en cours.....	149,798,597	149,464,852
Effets échus et non garantis.....	937,221	923,442
Autres créances échues, non garanties.....	154,758	161,463
Effets & créance échus, garantis...	1,364,402	1,414,034
Immeubles.....	954,868	982,935
Créances hypothécaires.....	723,595	723,791
Immeubles occupés par les bureaux des Banques.....	3,793,795	3,787,103
Autres valeurs.....	4,913,475	5,580,221
Totaux, actif.....	\$255,765,631	254,283,089

Nous terminerons par nos comparaisons ordinaires :

PASSIF		
30 juin 1889.....		175,061,257
31 mai 1889.....		\$173,358,438
Augmentation.....		\$1,702,819
ACTIF		
30 juin 1889.....		255,765,631
31 mai 1889.....		\$254,283,089
Augmentation.....		\$1,482,542
Augmentation du passif....		\$1,702,819
Augmentation de l'actif....		1,482,542
Diminution nette de l'actif.		\$220,277
Mai 1889.		
Actif.....		\$254,283,089

Passif.....	173,358,438
Différence.....	\$80,924,651
Capital et réserve.....	80,102,050
Excédant net.....	\$822,601
Juin. 1889.	
Actif.....	\$255,765,631
Passif.....	175,062,257
Différence.....	\$80,703,374
Capital et réserve.....	80,203,450
Excédant net.....	\$499,924

L'ART DE VENDRE.

"The Art of Selling" est le titre d'un livre dont M. F. B. Goddard est l'auteur. Nous en faisons les extraits suivants:

"Il y a peu de personnes dont l'habileté à vendre des effets est si remarquable et si supérieure qu'on doive l'appeler proprement génie. Comme les poètes ces personnes "naissent mais ne se font pas" et elles ne dépendent d'aucune règle ou loi mais d'elles-mêmes. Il y a quelque chose dans leur personne qui "attire l'attention." Elles peuvent aussitôt se faire à toutes sortes de gens et paraissent capables de plaire à tous ceux qu'elles rencontrent, quels que soient leurs différents caractères, de les convaincre et de les persuader. Cette facilité d'influencer les autres n'est pas à proprement parler dépendante des facultés intellectuelles et encore moins d'une excellence morale; elle existe en vertu de quelque qualité innée soit mentale, soit physique, unie à une prompte connaissance de la nature humaine et de ses desirs.

"Les hommes ainsi doués scrutent les replis de l'esprit des autres, suivent ses goûts et lui exposent clairement les considérations spéciales qui l'amèneront au but qu'ils veulent atteindre. Ils évitent toute discussion qui pourrait amener une controverse en surmontant tranquillement les objections par des faits pertinents; et en quelques mots ils donnent à des généralités abstraites l'à-propos et la force d'arguments concrets en faveur de la proposition principale. Toutefois la possession de ces qualités à un degré marqué est quelques fois contrebalancée par un manque d'autres qualités nécessaires à un homme d'affaires sérieux, posé et à idées larges.

"A part ces hommes de génie, la différence dans l'habileté à vendre paraît reposer moins sur une grande sagesse que dans le sens commun, l'énergie, la courtoisie, la patience et le tact.

"Nous avons l'habitude de croire" disait l'un des principaux marchands de Chicago, "qu'un marchand devait être bon parleur avec un esprit brillant et prompt, mais nous avons appris par expérience que l'assiduité, le bon sens et des qualités certaines valent encore mieux."

"Il est évident qu'un marchand réussira mieux dans une ligne de commerce pour laquelle il a des capacités et des goûts naturels. Par exemple, un homme ayant des dispositions pour la mécanique est mieux disposé pour la vente des machines que pour la confection d'objets de bonnetterie, et quelqu'un qui aurait beaucoup de goût pour la littérature ou les arts, devra nécessairement, il est évident, appor-

ter plus de goût à la vente des livres, des objets de peinture ou d'art qu'à celle des poêles ou du bois.

"Un épicière en gros important de Chicago dit: "Nous avons souvent pris des hommes que nous avions sur la route pour les mettre dans nos bureaux, et d'autres qui étaient dans les bureaux ont été également transférés avec avantage sur la route."

"Les hommes sont souvent classifiés par types, mais personne ne sait où commence ou finit une classification et personne n'est semblable en tout à un autre.

"Un homme apprit un jour qu'il avait mauvaise haleine; il courut chez lui et reprocha à sa jeune femme qu'il aimait de ne pas lui avoir parlé de cela et lui avoir épargné par là même une humiliation. "Quoi, dit-elle, je supposais que tous les hommes avaient cette même haleine!" La petite femme avait tiré une mauvaise conclusion d'une chose qui lui paraissait évidente *prima facie*. Des personnes peuvent paraître à un observateur ordinaire, avoir une grande ressemblance comme les deux Dromios, et cependant différer encore en tempérament, en intelligence et en caractère. Ce n'est donc que d'une manière générale et éloignée que l'on peut dire que des personnes sont semblables. Le genre humain respire le même air mais avec des variations innombrables.

"Le marchand rarement achète de prime abord quand on le sollicite de le faire, alors même qu'il peut être porté secrètement à donner un ordre; il attend qu'on lui offre des avantages et qu'on les lui démontre clairement. Si, sous de telles circonstances, ces avantages ne sont pas bien expliqués, si les paroles sont légères et pleines de vent, l'argument faible ou illogique, le marchand, à moins toutefois que des faits soient évidents, ou que la marchandise parle par elle-même, ou qu'il en ait réellement besoin, sera porté à conclure que la cause que l'on plaide est mauvaise ou bien elle aurait été mieux présentée.

"Le vendeur est cependant justifiable de faire tous ses efforts et d'employer tous les moyens honnêtes pour opérer une vente. C'est là sa besogne personnelle. Il est payé comme agent par celui qui l'emploie et c'est autant son devoir de vendre ses marchandises que pour un avocat de gagner la cause de son client."

Nos lecteurs pourront juger par ses extraits du caractère de l'ouvrage de M. Goddard. Il est très intéressant et peut rendre de grands services aux marchands en général.

FABRICATION DU FROMAGE

CONFÉRENCE PAR M. MCPHERSON.

En ce pays le fromage est fait principalement de lait de vache; pour arriver à faire de bon fromage, il nous faut savoir de quoi se compose ce lait et ce fromage, et quelles sont leurs qualités.

Le fromage, substance solide, est tiré du lait, substance liquide. En fabriquant le fromage, on n'ajoute qu'une seule chose au lait: la présure, et on ne lui en enlève qu'une: le petit-lait. C'est cette addition de la présure et cet enlèvement du

petit lait qui déterminent en grande partie la qualité du fromage.

Mais avant d'aborder la question de la fabrication du fromage, permettez-moi de dire que la production du lait a plus d'influence sur la quantité et la qualité du fromage que fabricants et cultivateurs ne le pensent généralement. Je dirai même que la fabrication du fromage n'est qu'un bout de l'industrie fromagère. Pour se rendre compte de toutes les conditions de succès, il ne faut s'arrêter à la manipulation du lait dans le bassin, mais il faut remonter jusqu'à l'alimentation de la vache laitière.

Nous devons d'abord bien soigner nos animaux, leur donner une nourriture appropriée, afin de produire un lait abondant et de bonne qualité. Puis, il faut que ce lait soit convenablement manipulé, afin que le fromage produit soit également de bonne qualité et en grande quantité. C'est de ces deux conditions: quantité et qualité, que dépend aujourd'hui le succès de la culture.

Pour obtenir une bonne production de lait, il faut en premier lieu, alimenter le sol, ou les plantes. Le produit qu'on retire ainsi du sol peut être utilisé soit directement, en vendant les grains, ou le foin, soit indirectement, en faisant servir ces grains, cette paille, ce foin, à la nourriture des animaux, pour leur faire produire de la viande, du lait, ou des produits fabriqués avec le lait. Le premier principe est donc d'alimenter la plante, afin d'arriver à nourrir l'animal.

Le second principe, c'est de nourrir l'animal, afin d'arriver à alimenter la plante. C'est là la grande question qui s'impose à l'étude du cultivateur. Tous, vous nourrissez, cet hiver, vos animaux, afin de pouvoir l'été prochain alimenter les plantes. Si vous ne connaissez pas ce fumier, si vous le laissez s'en aller dans les fossés, sécouler dans les puits, engendrer la malaria, le médecin et l'entrepreneur de pompes funèbres seuls en bénéficieront. Mais ce fumier, qui négligé développe les fièvres et cause souvent la mort, devient, si on en prend soin, la nourriture de la plante, et la plante à son tour devient la nourriture des hommes et des bêtes.

Maintenant, pour que la culture soit profitable, il faut faire consommer un aliment bon marché, pour en produire un article qui se vende cher. Le blé, l'orge, l'avoine, sont des aliments coûteux; au contraire, le son, le foin de trèfle, la graine de lin, la graine de coton, sont tous des aliments à très bon marché. On ne réussit dans les industries de fabrication, qu'à la condition de se procurer à bon marché la matière première qu'on élabore en articles se vendant cher. Eh bien! les cultivateurs sont des fabricants;

ils doivent acheter bon marché et vendre cher. Or, en ce pays, du moins dans la partie que j'habite, c'est tout le contraire qui a lieu: on achète cher et on vend bon marché. J'en vois qui vendent le foin à l'automne à huit ou neuf piastres la tonne, et qui le printemps paieront ce foin onze et douze piastres, pour en soigner leurs animaux. J'en vois qui vendent trop de grain à l'automne, et

qui, au printemps, paie 50-070 de plus pour leur grain de semence. Cela, c'est vendre au bon marché, et acheter au marché cher.

L'alimentation des animaux donne un double profit: profit direct, production de la viande ou du lait; profit indirect, production des engrais, aliment de la plante. Il faut donc que nous sachions comment nourrir l'animal pour la plante et la plante pour l'animal. Les savants nous enseignent que la plante qui croît vigoureuse, robuste, renferme plus de nourriture que la plante d'une faible croissance. De même, l'animal plein de vivacité et de force, donne un plus grand profit que l'animal délicat.

Tout ce que l'animal produit vient de la nourriture qu'on lui donne: et tout ce que la plante renferme vient de ce que le sol a reçu de vous ou de la nature. Il faut, par conséquent, apprendre à nourrir l'animal de manière à attendre le mieux ce résultat: la production du lait et de la viande.

Une partie de la nourriture donnée à l'animal sert à produire la chaleur. La chaleur animale doit être maintenue à tout prix, dans toutes les parties du corps, sans quoi l'animal diminue en poids. Le système doit être maintenu à 980.

La production du lait est en grande partie déterminée par la qualité des aliments. L'aliment qui, à mon avis, donne les meilleurs résultats, c'est le foin de trèfle, et les herbes mêlées. La plupart des cultivateurs ignorent toute la valeur du trèfle. Le trèfle est bon, vous ne pouvez en semer trop. Il a tous les éléments nécessaires à l'animal; il est à la fois formateur de viande et de chaleur.

Un autre bon aliment, c'est le son, et je préfère le son du nouveau procédé de mouture (*rollet bran*), au son de l'ancien procédé (*old Brown bran*). Le son renferme les phosphates et les éléments qui entrent dans la formation des muscles et des os.

(A suivre)

L'ECONOMISTE FRANÇAIS

Sommaire de la livraison du 6 juillet '89.

PARTIE ECONOMIQUE

Le marché des valeurs mobilières en Europe et en Amérique en temps de paix et en temps de guerre, p. 1.

De la Recrudescence du vagabondage, p. 3.

Le commerce de l'Allemagne en 1888, p. 5.

Quinze ans sous le cercle polaire, p. 6.
Le congrès des habitations ouvrières, p. 9.

Lettre d'Angleterre: le marché monétaire en fin de semestre; la loi sur les sucres; l'immigration chinoise en Australie; les étrangers au Japon; la suppression de l'octroi sur les charbons à Londres; trois grands vapeurs transatlantiques, p. 11.

La dernière tontine: la caisse Lafarge, p. 12.

Revue économique, p. 13.

Bulletin bibliographique, p. 14.

Nouvelle d'outre-mer; Canada, p. 15.

PARTIE COMMERCIALE

Revue générale, p. 16.—Sucres, p. 18.—

Cours des fontes p. 19.—Prix courant des

métaux sur la place de Paris, p. 19.—Cor-

respondances particulières: Bradford,

Lyon, Bordeaux, le Havre, Marseille,

p. 19.

REVUE IMMOBILIERE

Adjudications et ventes amiables de terrains et de constructions à Paris et dans le département de la Seine, p. 20.

PARTIE FINANCIERE

Banque de France; Banque d'Angleterre; Tableau général des valeurs; Marché des capitaux disponibles; Rentes françaises; Obligations municipales; Obligations diverses; Actions des chemins de fer; Var-ovye; Vienne; Institutions de Crédit; Fonds étrangers; Valeurs diverses; Assurances; Renseignements financiers: Recettes des Omnibus de Paris, des Voitures de Paris, de la Cie Française de Tramways et du Canal de Suez; Changes; Recettes hebdomadaires des chemins de fer, p. 21 à 28.

L'abonnement pour les pays faisant partie de l'Union postale est: un an, 44 francs, 6 mois 22 francs. S'adresser aux bureaux; Cité Bergère, 2, à Paris.

CONTREFAÇONS

En général, les contrefaçons sont trop nombreuses. A quoi peut-on les attribuer? Est-ce à cause de l'apathie des véritables producteurs, confiants dans la supériorité des produits qu'ils fabriquent, dédaigneux de se protéger en poursuivant à outrance devant les tribunaux d'audacieux et peu consciencieux fabricants ou marchands qui vendent aux malheureux clients des produits malsains, toujours nuisibles! Est-ce à cause de l'indifférence des acheteurs qui ne font pas assez attention aux marchandises qu'ils paient pourtant bien cher! Nous ne savons pas trop. Mais quoiqu'il en soit le mal existe et il est grandement temps pour les commerçants et les consommateurs de surveiller rigoureusement leurs intérêts.

La Compagnie de Poudre Engraisive et Nourrissante de Maisonneuve paraît devoir entrer vigoureusement dans cette voie et est fortement décidée à agir contre ceux qui fabriqueront en contrefaçon son célèbre produit, si apprécié des cultivateurs et propriétaires de chevaux, de même que les marchands peu scrupuleux qui l'offriront en vente.

De façon à ne pouvoir permettre aucune erreur le Directeur de cette Compagnie a acheté une marque de fabrique dont on ne peut se servir sous peine de dommages considérables, c'est un cheval tenu en laisse. De plus l'annonce qui paraît dans une autre colonne reproduit fidèlement la forme du sac en coton, la façon dont il est scellé et le cheval tenu en laisse. On ne peut donc plus se tromper.

Fait significatif très important. Depuis que nous avons signalé dans des articles précédents les dangers réels que courraient les marchands en vendant, ou les acheteurs en se servant de produits falsifiés, un bon nombre de marchands ont retourné aux contrefacteurs leurs produits falsifiés et ont donné à la Cie de Poudre Engraisive et Nourrissante de Maisonneuve des commandes importantes. Ce fait dénote suffisamment l'importance d'une publicité honnête et loyale. Jusqu'à présent il n'y a que deux marchands, l'un vendant en gros, l'autre en détail qui s'obstinent à ne pas faire comme les autres. La compagnie les a notés et va les surveiller de près.

De plus, le Directeur de la Compagnie de Poudre Engraisive et nourrissante, voulant faciliter le commerce de détail, vend cette célèbre préparation en quarts contenant en outre la quantité de sacs suffisante, toujours avec la même marque de commerce telle que nous venons de la désigner, afin qu'on ne puisse tromper l'acheteur, pour permettre aux négociants de la détailler à la livre si le client le préférerait.

D'importants certificats dont on ne peut nier l'authenticité seront publiés de temps à autre dans nos colonnes afin de bien établir la supériorité de la Poudre Engraisive et Nourrissante.

Pour nous résumer, nous dirons: Voulez-vous des animaux sains et robustes, des chevaux vigoureux et alertes, n'employez seulement que la célèbre Poudre Engraisive et Nourrissante telle que désignée par l'annonce qui paraît plus loin et vous vous en trouverez bien.

NOTAIRES

HETU & HETU

NOTAIRES

30, RUE SAINT-JACQUES.
Téléphone No 1014.

Ls. N. DUMOUCHEL

NOTAIRE

Commissaire de la Cour Supérieure, etc.
No. 44 ST VINCENT, MONTREAL

P. A. BEAUDOIN, L L, B.

(Master of Accounts.)

NOTAIRE PUBLIC.

Règlements de faillites et de successions. Prêts d'argent sur hypothèques, affaires commerciales une spécialité.

85 RUE SAINT-JACQUES 85

ENCANTEURS

Thomas J. Potter

ENCANTEUR

Vente d'Immeubles, de Mobiliers, Marchandises, Stocks de Faillite, Etc.

No. 1811 Rue NOTRE-DAME
MONTREALSalles spéciales pour l'emmagasinage de meubles.
Les personnes qui vont passer l'été à la campagne peuvent laisser leurs pianos et mobilier aux salles de Thos. J. Potter, No. 1811, rue St-Jacques.

R. K. THOMAS

Agent d'Immeubles et de Placements

30 RUE ST-JEAN.

Bâtisse Waddell Coin de la rue Notre-Dame

TELEPHONE No. 699. MONTREAL

Se charge du louage des maisons de la collection des loyers.

AVOCATS

Doherty & Doherty

AVOCATS

No. 13, RUE DE L'HOPITAL
MONTREAL

Girouard & de Lorimier

AVOCATS

30, rue St-Jacques, Montréal.

Téléphone No. 1937

L. N. BERNARD

AVOCAT

DRUMMONDVILLE, P.Q.

M. AZARIE BRODEUR

Le tailleur si bien connu de l'établissement de Messieurs Dupuis Frères, rappelle à ses nombreux amis qu'il continue à travailler pour la clientèle privée, en même temps que pour celle du magasin.

S'adresser au

NO 1571 RUE STE-CATHERINE
Magasin de MM. Dupuis Frères

Christmas & New Year's

VISITING CARDS

Cartes de Noël et du Jour de l'An. Cartes pour réceptions et soirées, menus, etc. Gravure et Impressions dans les derniers goûts,

Chez BISHOP

115 et 167, RUE ST-JACQUES

J. Cradock Simpson & Cie

AGENTS D'IMMEUBLES ET DE FINANCES.

OFFRENT EN VENTE — Résidences de 1re classe; bonnes maisons; propriétés commerciales et magnifiques lots à bâtir.

OFFRENT A LOUER — Maisons meublées; maisons non-meublées et magasins.

FONT DES PRETS sur bonnes hypothèques à des taux d'intérêt très bas.

ASSURENT les risques de tout genre dans des Compagnies de premier ordre.

ADMINISTRENT LES PROPRIÉTÉS pour les propriétaires ou Fidei Commisaires, au mieux de leurs intérêts.

VENTE D'IMMEUBLES A L'ENCAN tous les quinze jours, le MERCREDI.

Bâtisses de l'Assurance la Citoyenne

181, Rue St-Jacques - - Montreal

IMPERIAL

Fire Insurance Company of London

Capital, en espèces, \$5,850,000

Actif réel, au-dessus de 8,000,000

DEPARTEMENT CANADIEN

Bâtisses de la Compagnie, 107, RUE ST-JACQUES

MONTREAL

E. D. LACY, DIRECTEUR RÉSIDANT.

Compagnie d'Assurance Royale

D'ANGLETERRE

BUREAU PRINCIPAL AU CANADA - - MONTREAL

CAPITAL - - \$10,000,000

PLACEMENTS - - \$29,000,000

Montant placé au Canada pour la protection des porteurs de police, principalement au fonds du gouvernement, \$800,000. Responsabilité des actionnaires illimitée.

La ROYALE a le plus grand surplus d'actif au dessus du passif de toutes les Compagnies d'Assurances contre l'incendie du monde.

WILLIAM TATLEY, Agent Principal et Gérant résidant.

E. HURTUBISE et A. ST-CYR, Agents spéciaux du départ. français, Montréal

LA ROYALE CANADIENNE

Compagnie d'Assurance Maritime et contre l'Incendie.

Président - - ANDREW ROBERTSON, Ecuyer.

Vice-Président - Hon. J. R. THIBAudeau.

G. H. McHENRY, Gérant.

E. R. GAREAU

AGENT D'IMMEUBLES ET PRETS D'ARGENT

57, rue St. Gabriel

OFFRE EN VENTE, propriétés de ville et de campagne.

A LOUER, magasins et maisons privées.

PRETS D'ARGENT sur première hypothèque à 5 1/2 %.

LOUAGE DE MAISONS attention particulière donnée à cette branche. COLLECTION DES LOYERS à un taux modéré.

\$100,000 A PRETER

\$100,000 à prêter sur hypothèque, dans Montréal et à la campagne, principalement sur fermes, aux municipalités et aux fabricants, à long terme, aux taux les plus bas du marché. — Ventes de propriétés de campagne. Pas de vente, pas de commission. Envoyez vos explications et demandez des renseignements. — Location de maisons. — Avis aux gens de la campagne qui ont des propriétés en ville. Assurances de toutes sortes effectuées avantageusement. Affaires faites avec diligence.

TOUSSAINT LEFEBVRE,

Agent d'Immeubles.

No. 38 Place Jacques-Cartier.

N.B. — Bons de municipalités et hypothèques achetées.

Geo. Paré & Cie

Auditeurs et Comptables

Agents d'Immeubles, d'Assurances, de Prêts et Emprunts Hypothécaires et Mobiliers.

15, Rue St-Jacques, Montréal

Spécialité — Location d'Immeubles et Collection de Loyers à commission modérée. Téléphone No. 1859.

Pour Vendre vos Propriétés

Annoncez dans le PRIX COURANT

Frs. St-Germain

AGENT D'IMMEUBLES

80, Rue St-Jacques, Montréal

Spécialité: Administration de Successions et collection de loyer.

Treize ans d'expérience et références de première classe.

Argent à Prêter

SUR BILLET

S'adresser à
L. N. DEMERS, Avocat,
 16, Rue St-Jacques.

A Vendre ou à Echanger

POUR PROPRIÉTÉ DE VILLE

Une magnifique résidence de campagne, comprenant sept arpents de terre, complantée d'arbres fruitiers, cottage, dépendances, puits d'eau, etc, admirablement située sur la Rivière du Nord, à St-Jérôme, à une heure et demie de Montréal par le C.P.R.
 S'adresser au

RECORDER DE MONTIGNY.

REVUE IMMOBILIÈRE

Parmi les ventes enregistrées la semaine dernière, nous trouvons celle d'un bloc à 4 étages (y compris soubassement et mansardes), rue Ontario, près de la rue St-Denis, pour le prix de \$16,000, et celle d'une résidence en pierre de taille, rue Dorchester, Ouest, avec un grand terrain de 237 pieds de front par 275 de profondeur, pour le prix de \$39,000.

Quelques ventes de lots à bâtir sont aussi à signaler; sur la rue St-Hubert entre les rues Roy et Chénier, M. Dalbec a vendu d'un coup 11 lots, et nous informons qu'il vient de vendre aussi les 5 qui lui restaient, à 20c. le pied. Les nouveaux acquéreurs se sont entendus avec les autres propriétaires de cette partie de la rue St-Hubert pour fixer désormais le prix du terrain à 30c. le pied.

A la Côte St-Antoine, M. Bulmer a vendu un grand terrain, de 150 x 403, faisant front sur deux avenues; le prix, vu l'étendue du terrain et la situation, est un peu plus bas que son prix courant.

Voici les prix par pied payés pour lots à bâtir :

Ville :

Rue St-Hubert (en haut).....	20c. le pied
Rue St-Urbain.....	27c "
Rue Drummond.....	\$1.25 "
Rue Sanguinet.....	36c "
Rue St-Denis (en haut).....	30c "
Rue Rivard.....	27c "
Rue Pantaléon.....	16½c "
Rue Amherst.....	32c "
Rue Knox.....	9½c "
Rue St-Albert.....	16½c "

Ste-Cunégonde :

Rue Delisle.....	35c "
Rue Olivier.....	27c "

Voici les totaux des prix de vente par quartier :

Quartier Ste-Marie.....	\$2085 00
" St Jacques.....	35046 00
" St Louis.....	7250 00
" St-Laurent.....	1200 00
" Est.....
" Ouest.....
" St-Antoine.....	57130 00
" Ste-Anne.....	1050 00
" Centre.....
" St-Jean-Baptiste.....	16886 35
" St-Gabriel.....	4326 98
" Hochelaga.....	9988 08
Maisonnette.....	250 00
Côte Visitation.....	900 00
Côte St-Louis.....	300 00
Mile-End.....	1100 00
Ste-Cunégonde.....	3290 22
St-Henri.....
Côte St-Antoine.....	12245 21
	\$153047 84
Semaine précédente.....	\$142767 23

Ventes antérieures.....	\$4669171 01
Depuis le 1er janvier.....	\$4964985 08
Semaine correspondante 1888.....	\$74412 34
Jusqu'à la même date 1888.....	\$4447329 79
Nous trouvons cette semaine un prêt de \$125,000, par la Royal "Institution for the Advancement of Learning", à 5½ p.c. A part celui-là, il y a deux prêts de \$10,000 chacun, un de \$5,000, un de \$4,000, un de \$1,000, et un de \$30,000 à 5½ p.c. Il n'y a qu'un seul prêt à 5 p.c., net, pour \$10,000. Les autres prêts portent 6, 7, et 8 p.c.	
Voici les totaux des prêts par catégories de prêteurs :	
Cies de prêt.....	\$51510
Cies d'assurances.....	10500
Autres corporations.....	149200
Successions.....	10000
Particuliers.....	29850

Semaine précédente.....	\$251060
Semaines antérieures.....	183200
2176429	
Depuis le 1er janvier.....	\$2610689
Semaine corr. 1888.....	\$64938
A la même date, 1888.....	\$2430253

VENTES ENREGISTRÉES

Pendant la semaine terminée le 20 juillet 1889.

MONTREAL-EST

Quartier Ste-Marie

Rue Fullum—Partie du lot 1338, quartier Ste-Marie, terrain mesurant 30 x 82, avec maison No. 338-340, rue Fullum [droits successifs dans les dits lots]; vendus par Rose Délima Archambault & al à Joseph Lafortune, prix \$400.

Ruelle St Pierre—Lot No 768, quartier Ste Marie, terrain mesurant 44 x 45, avec maison en bois et brique, Nos 9-11, ruelle St Pierre; vendu par Marie Demers dite Cheneville à Napoléon Giroux, prix \$1685.

Quartier St. Jacques.

Rue Ontario—Lots 1198, 2, 3, 4, 5, 6 et quartier St-Jacques, terrains mesurant chacun 20 x environ 80 à 100, avec cinq maisons en brique Nos 1431 à 1439 rue Ontario; vendus par Joseph Kuffer à Alfred Deschambault, prix \$16,000.

Rue St-Hubert—Lot 1203-161-162-164-165-166-167, 1203-298-299-300-301-302-303 quartier St-Jacques, terrains mesurant savoir les lots 161 à 168 2,943½ pieds en superficie et les lots de 298 à 303, 3,225 pieds en superficie chacun, vacants; vendus par Alfred Dalbec à Julie A. Delisle, prix \$7,162.50.

Rue St-Christophe.—Lot 1194-23 et 24 quartier St Jacques, terrain mesurant 24 x 54.10 avec maisons en brique Nos. 262 et 264 rue St-Christophe; vendu par Napoléon Laporte à Aurélie Lanthier, épouse d'E. Lapointe, prix \$3,359.

Rue St-Christophe.—Lot 524 quartier St Jacques terrain mesurant 20 x 34 avec maison en brique No 59 St-Christophe; vendu par Firmin Héta à Albert St Martin prix \$2000.

Rue Beaudry.—P. Sud-Est lot 1096 quartier St Jacques terrain mesurant 12 x 59.7 avec maison en bois No 385 Beaudry; vendu par Avila Bourrassa à Messire Aristide Wilfrid Meunier Ptre prix \$925.

Rue Beaudry—Partie N. O. lot 1096 quartier St Jacques terrain mesurant 28.3 x 35-3 avec maison en bois et brique coin Ontario et Beaudry; vendu par Jean Baptiste Hogue à Rvd Messire Aristide Wilfrid Meunier Ptre prix \$4600.

Quartier St-Louis

Rue St-Dominique.—Lot 1054 quartier St Louis terrain mesurant 20 x 74 avec maison en brique façade en pierre No 5 St Dominique; vendu par Moïse Ouimette à Moïse A. Ouimette prix 3650.

Rue Drolet.—Lot 902-95 B, et 902-96 A quartier St Louis terrain mesurant 20 x 74 avec 4 maisons et dépendances No 647, 647 A rue Drolet; vendu par Alphonse Goboury à Joseph Narcisse Arsenault prix \$3300.

Quartier St-Laurent

Rue St-Urbain.—Lot 168-29 et 30, quartier St Laurent terrain mesurant 25 x 92 chacun vacant; vendu par Ellen Ring Austin épouse D. E. Barnard à William John Lapham prix \$1200.

MONTREAL-OUEST

Quartier St-Antoine.

Rue Dorchester—Lot 1536-17 et P. 18, quartier St Antoine, terrain mesurant 38 x 120, et dépendances; vendus par Trustees of Crescent Presbyterian Church à George W. Clarke, prix \$3,750.

Rue Dorchester—Lot 1565, quartier St-Antoine, terrain mesurant 237, en front 232 en arrière x 275 d'un côté et 214 de l'autre, maison en pierre de taille, No. 998 Dorchester; vendu par James M. Douglas à Sily M. Macaully épouse de Charles Cushing, prix \$39,000.

Rue Drummond—Lot 1471-5, quartier St Antoine, terrain mesurant 24 x 124, vacant; vendu par James Selkirk et al à Pierre Nicolas Mailloux prix \$3,720.

Rue Bruchesi—Lot 768, quartier St-Antoine, terrain mesurant 63.9 x 35, 2 maisons en bois et brique No. 5 à 11 Bruchesi; vendu par Wilfrid P. Beaudoin et al à Napoléon Choquette, prix \$3,680.

Rue Bruchesi—Lot 768, quartier St-Antoine, terrain mesurant 63.9 x 35 2 maisons en bois et brique, No. 5 à 11 Bruchesi; vendu par Napoléon Choquette à William Choquette, prix \$3,680.

Rue Adeline—Partie du lot 593-3, quartier St Antoine, terrain mesurant 22.6 x 50, et de la 17 x 25, maisons; vendu par Charles Dubé à Arthur Benoit, prix \$3,300.

Quartier Ste. Anne.

Rue St-Martin—Lot S. E. 1147, quartier St Anne, terrain mesurant 31.6 x 72, maison en bois et brique No. 20 rue St-Martin; vendu par Jean-Bte Leblanc à François Xavier Desmarais, prix \$1000.

Rue St-Martin—Lot 1164, quartier St-Anne, terrain mesurant 4361 sup. maison en bois et brique, No. 70 à 76 rue St-Martin; vendus par Marie M. A. Loiselle à Louis Barré, prix \$50.

HOCHELAGA

Quartier St-Jean-Baptiste.

Rue Rivard—Les lots 15-289, Pt. 290 et 288, quartier St Jean-Baptiste, terrain mesurant 36 x 70, 2 maisons en bois et brique No. 857 et 859 Rivard; vendus par Aldéric Villeneuve à Joseph Wm. Harris et Honoré Lafleur, prix \$3,046.

Rue St-Denis—2 Lots 15-522 et 523, quartier St Jean-Baptiste, terrain mesurant chacun, 25 x 100, vacants; vendus par D. W. Brunet à Joseph Octave Villeneuve, prix \$1,500.

Rue Sanguinet—Lot 15-1008, quartier St Jean-Baptiste, terrain mesurant 20 x 70, vacant; vendu par Grégoire Léveillé à Rodolphe Riopelle, prix \$500.

Rue Rivard.—Partie des lots 15-169 et 168 quartier St-Jean-Baptiste, terrain mesurant 40 x 70 vacant; vendus par Edouard Chausé à Paul Coulombe, prix \$743.

Rue Pantaléon.—Les lots 16-15, 16 et p. 12 quartier St Jean Baptiste, terrain

mesurant 43.8 x 95 vacants; vendus par E. D. Roy à Orphir Demers, prix \$875.

Rue des Erables.—Lot 10-86 quartier St Jean Baptiste, terrain mesurant 23 x 94 vacant; vendu par Moïse Duplessis à Alphonse Gagnon, prix \$230.

Rue Amherst.—2 lots 8-8 et 9 quartier St Jean Baptiste, terrain mesurant 25 x 110 chacun, vacants; vendus par Victor Allard et Pierre Hamelin à Alfred St. Amour, prix \$875.

Rue Dufferin.—Lot 7-87 quartier St Jean Baptiste, terrain mesurant 25 x 80 vacant; vendu par John Molson à Frs. Larence, prix \$150.

Rue Seaton.—Lot 1-396 quartier St Jean Baptiste, terrain mesurant 25 x 118 vacant; vendu par J. L. Cassidy à Joseph Durand, prix \$200.

Rue Marie-Anne.—Lots 1-381 et 382 quartier St Jean Baptiste, terrain mesurant chacun 26 x 100 vacants; vendus par J. L. Cassidy à Napoléon Foucreau, prix \$400.

Rue St-Laurent.—Lot 348 et 349 quartier St Jean Baptiste, terrain mesurant le 1er, 47.6 x 150; et le 2nd 38 x 79, maisons en brique Nos. 945 à 951 rue Saint Laurent; vendus par la succession de Phon. J. Masson à John Hughes, prix \$7,692.58.

Rue St-Dominique.—Lot 311 quartier St Jean Baptiste, terrain mesurant 82 x 71, maison en bois et brique Nos. 793 et 795 rue St-Dominique; vendu par Joseph Renaud à Zotique Turgeon, prix \$1500.

Quartier Hochelaga.

Rue Frontenac.—Lot 166-49 quartier Hochelaga, terrain mesurant 23 x 100, maison No. 71 rue Frontenac; vendu par la Corporation du comté d'Hochelaga à François Z. Tardif, prix \$4 taxes.

Rue Moreau.—Les lots 80-61, 62 et 63 quartier Hochelaga, terrain mesurant chacun 48 x 100, deux maisons en bois et brique, Nos. 441 et 443 rue Moreau; vendus par The Montreal Loan et Mortgage Co à Joseph Onésime Labrecque, prix \$1,961.58.

Rue Prefontaine.—Partie du lot 73 Stadacona, quartier Hochelaga, terrain mesurant 250 x 130, vacant; vendu par T. C. Aylwin à The Protestant Board of School Commissioners of the City of Montreal, prix \$3,022.50.

Quartier St-Gabriel.

Rue Knox—Les lots 3387-2, 3336-a-24, 3336-a-22, 3387-3, 3388-1, quartier St Gabriel, terrain mesurant 4690 sup. vacants; vendus par Hormisdas Repentigny à E. Z. Paradis, prix \$776.98.

Rue Knox—Lots 3387-2 et 3336-a-24, quartier St Gabriel, terrain mesurant 26 x 78.8, vacants; vendus par E. Z. Paradis à Théodore St James, prix \$200.

Rue Knox—Les lots 3336-a-22, 3387-3, 3381-1, quartier St Gabriel, terrain mesurant 26 x 78.8, vacant; vendus par E. Z. Paradis à Philippe Paradis, prix \$290.

Rue Hibernia—Lot 3243, quartier St-Gabriel, terrain mesurant 59 x 100, avec bâtisse; vendu par Casimir St James à Pierre Dubuc, prix \$750.

Rue St-Albert—Les lots 2900, 2901, 2902, quartier St Gabriel, terrain mesurant chacun, 45 x 110, vacants; vendus par le Rvd. John James Salmon Ptre à Auguste St Germain, prix \$2,400.

Maisonnette

Avenue Lassalle—Lot 8-286, Maisonnette, terrain mesurant 25 x 100, vacant; vendu par C. H. Retourneux à J. S. Alary, prix \$250.

Côte St-Louis.

Ruelle Berri—Lot 324-3, et 4, Côte St-Louis, terrain mesurant 20 x 84 chacun, vacants; vendu par George Bourdon à Louis Payette, prix \$300.

Côte Visitation.

Chemin Papineau—Lot 160, Côte Visitation, terrain mesurant 90 x 90, vendu par Alexis Brunet à Edouard et Jean-Bte Thomas, prix, \$900.

Mile-End.

Rue St Dominique—Lot 137-22, Mile-End, terrain mesurant 42.6 x 87.6, vacant; vendu par F. X. Martineau à Omer Bélanger, prix \$400.

Rue Bleury—Lot 13-66, Mile-End, 23 x 80, vacant; vendu par Joseph Elie Beaudry à Augustin Chalifoux, prix \$300.

Rue George Hippolyte — Lot 137-97, Mile-End, terrain mesurant 42.6 x 87.6 vacant; vendu par Gadias Labelle à Louis Labelle, prix \$400.

Ste-Cunégonde

Rue Delisle—Lot 639, Ste Cunégonde, terrain mesurant 28.2 x 75, vacant; vendu par M. N. Delisle et autres à Joseph Barrette, prix \$720.

St. Henri.

Rue Notre-Dame—Lot 938, St Henri, terrain mesurant 4414 p en superficie, maison en bois et brique, coin Notre-Dame et Atwater; vendu par The Montreal Loan & Mortgage Co à Mme James Howley, prix \$2,570.22.

Côte St Antoine

Rue Olivier.—Partie du lot 347 Côte St Antoine terrain mesurant 50 x 140 vacant; vendu par John Simpson à John Magor prix \$1,890.

Rue Olivier.—P. N. O. du lot 347 Côte St Antoine terrain mesurant 50 x 140 vacant; vendu par Richard Lamb à John Magor prix \$1,300.

Avenues Claremont et Prince Albert. Lots 208-29-13, 28 B, 29 a, 28 a, 29, 28, 21 B, 22 B, 23 c, 214-22 c, 208-26 B, 27 B, 28 F, 214-22 B, 208-26 a, 27 a, 28 H, 214-22, 17 a, 16 a, 208-26, 27, 28 G, 28 B, 24 B, et 23 B, de la paroisse de Montréal Côte St Antoine; grand terrain vacant de 150 pieds de front par 405 pieds de profondeur d'un côté et 403.2 de l'autre; vendus par Thomas C. Bulmer à Mathilda Burns Brown prix \$9,055.20.

PROPRIETES A VENDRE

A VENTE PRIVÉE

A VENDRE, A BEACONSFIELD

Une terre située en face du Lac St. Louis, contenant 131 arpents, dont 20 arpents sont en bois franc pour lequel on a refusé \$3,000 il y a huit ans. Cette propriété est située à un mille et demi de la station du C. P. R., et à dix-neuf mille de Montréal. Il y a sur cette propriété, une jolie résidence en brique solide faite dans les goûts les plus modernes, que l'on vendra séparément de la terre si on le désire, il y a de plus une très bonne maison de ferme contenant sept appartements ainsi que logement pour engagé. Hangar pour instruments d'agriculture grange de 100 x 40, grande écurie, remise à voiture, caveau, et il y a sur cette propriété une belle source d'eau, ce qui permet de pacager les animaux avec avantage.

Pour plus amples détails s'adresser à mon bureau. Prix modéré et conditions faciles.

E. R. GAREAU.

Agent d'immeubles.

57 rue St. Gabriel

A VENDRE, A VALLEYFIELD

Une belle terre de 50 arpents propice au jardinage et située seulement à deux arpents et demi des limites de la ville: belle occasion pour quiconque désire se placer sur une terre, vu la proximité du marché pour l'écoulement des produits.

Cette propriété ne peut qu'augmenter vu l'importance que prend aujourd'hui. Valleyfield par ses pouvoirs d'eau et l'établissement de ses manufactures: il y a actuellement 2 manufactures de coton qui emploient à peu près 2.000 personnes 3 manufactures de papier, 1 fonderie ainsi qu'un aqueduc.

Conditions faciles et prix modéré. On ferait un échange pour propriété située à Montréal.

E. R. GAREAU,

Agent d'immeubles,

57 rue St Gabriel.

PAR R. K. THOMAS.

Lots à bâtir à vendre sur la propriété Coursol:

Rue St-Antoine.

Rue Coursol.

Rue Vinet.

Rue Quesnel.

S'adresser au bureau de M. R. K. Thomas, 30 rue St. Jean, pour avoir un plan de ces lots.

Rue Cathcart 38. Bonne maison en parfait ordre, 26 pieds de front; lot 125 pieds de profondeur.

Logements en brique Nos 738 et 740 rue St. Dominique. Bien loués.

PROPRIETE POUR MAGASIN DE GROS

J'ai reçu instruction d'offrir en vente la propriété située rue St-Paul, entre les rues St-Pierre et McGill, allant jusqu'à la rue des Commissaires, occupée actuellement par Tooke Bros et autres. Pour détails s'adresser à

R. K. THOMAS,

30 rue St-Jean.

RESIDENCE ELEGANTE ET NEUVE

Rue Mackay No. 47; 31 pieds de front par près de 60 pieds de profondeur, nouvellement construite par le propriétaire pour sa propre résidence; très complète dans tous les détails; vastes salons, manteaux de cheminée en cérisier, glaces biseautées, passages en céramique, deux baignoires et W. C. Photographie de la maison et permis de visiter, à mon bureau.

MAISON TOUTE NEUVE

Rue Bishop 14, maison à soubassement anglais, chauffée à l'eau chaude, toutes les améliorations modernes; à bon marché pour qui achèterait tout de suite. Permis de visiter à mon bureau.

COTTAGES

Rue St. Marc 82; beau cottage à façade en pierre, 25 pieds de front, lot 90 pieds de profondeur, couverture neuve, garantie 10 ans, peintures refaites à neuf, etc. Il faut le voir pour l'apprécier. Permis à mon bureau.

Rue Hippolyte 17. Cottage en brique, quelques pas au-dessus de la rue Sherbrooke, nouvellement construit, mérite une visite; possession immédiate. Permis de visiter à mon bureau.

R. K. THOMAS,

30 rue St-Jean.

PAR J. CRADOCK SIMPSON & CIE.

SPECULATION EN TERRAINS.

Avenue de Lorimier. — Trois grands blocs de terrains bien situés dans cette localité qui progresse si rapidement. Nous recevons des offres pour une vente immédiate.

Rue Craig. — Une propriété pour placement sûr, près de la rue Bleury. Rapportera 10 p. c. net.

Rue Kent, presque au coin de la rue Colborne (Avenue de Lorimier). — Trois maisons et terrain vacant, prix \$6,000.

Propriétés de choix autour de la ville.



Des soumissions cachetées adressées au sousigné et intitulées: "Soumissions pour charbon, bûisses publiques" seront reçues jusqu'à Vendredi, 2 août prochain, pour l'approvisionnement de charbon, pour toutes et chacune des bûisses publiques du Canada.

Les spécifications, blancs de soumissions et toutes autres informations peuvent être obtenues à ce département le et après mardi, le 9 juillet.

Les personnes qui veulent soumissionner sont notifiées que les soumissions ne seront pas prises en considération à moins d'être faites sur les blancs imprimés fournis et signés de leurs véritables signatures.

Chaque soumission devra être accompagnée d'un chèque de banque accepté, fait payable à l'ordre de l'honorable ministre des travaux publics, équivalent à cinq pour cent du montant de la soumission, qui sera forfait si le soumissionnaire refuse d'entreprendre le contrat lorsqu'il sera requis de ce faire, ou s'il ne termine pas les travaux du contrat. Si la soumission n'est pas acceptée le chèque sera remis.

Le département n'est pas tenu d'accepter la plus basse ni une soumission quelconque.

Par ordre,

A. GOBEIL,

Secrétaire.

Département des Travaux Publics.

Ottawa, 3 juillet 1889.



Is the oldest and most popular scientific and mechanical paper published and has the largest circulation of any paper of its class in the world. Fully illustrated. Best class of Wood Engravings. Published weekly. Send for specimen copy. Price \$3 a year. Four months' trial, \$1. MUNN & CO., PUBLISHERS, 361 Broadway, N. Y.

ARCHITECTS & BUILDERS

A great success. Each issue contains colored lithographic plates of country and city residences of public buildings. Numerous engravings and full plans and specifications for the use of such as contemplate building. Price \$2.50 a year, 25 cts. a copy. MUNN & CO., PUBLISHERS.

PATENTS

may be secured by applying to MUNN & Co., who have had over 40 years' experience and have made over 100,000 applications for American and Foreign patents. Send for Handbook. Correspondence strictly confidential.

TRADE MARKS.

In case your mark is not registered in the Patent Office, apply to MUNN & Co., and procure immediate protection. Send for Handbook.

COPYRIGHTS for books, charts, maps, etc., quickly procured. Address MUNN & CO., Patent Solicitors. GENERAL OFFICE: 361 BROADWAY, N. Y.

FÉLIX BOISMENU

Arbitrages, Evaluations

BUREAU:

No 79, RUE SAINT-JACQUES

Résidence: 301 RUE ST-HUBERT

Gazette DES Campagnes

Journal du cultivateur et du colon, fondé en 1881, publié à Sainte-Anne de la Pocatière, comté de Kamouraska, P.Q. par FERMIN H. PROULX.

Parait tous les jeudis, abonnement, un an \$1 Les fabricants d'instruments d'agriculture et les marchands trouveront très avantageux d'annoncer dans ce journal spécialement consacré aux intérêts des cultivateurs.

C. BRYSON & SON

ENTREPOSEURS

Entrepôts de Première Classe

En douane ou libre

Entrées passées à la douane

17-19-21, Rue St-Nicolas, Montréal

Téléphone No 1597

CANADA.

Pour impressions commerciales, s'adresser à

A. T. LEPINE & CIE,

No. 32, rue Saint-Gabriel - - Montréal

CHAS. CLAVETTE

FABRICANT DE

Corniches en Tôle Galvanisée

Couvreur, Plombier, Poseur d'Appareils à Vapeur, Gaz, etc.

329 et 329½ rue St-Laurent

MONTREAL.

La Société ci-devant existant sous le nom de Clavette & Giguère ayant été dissoute le 18 octobre 1888, M. Chas. Clavette est seul autorisé à recevoir le paiement des comptes dus à la dite Société

JOSEPH COTE

CONSTRUCTEUR

Entrepren la construction et les réparations de maisons, de tous genres et à des prix modérés.

DIX-NEUF ANS D'EXPERIENCE

Nos 138½ et 140 RUE CHAMPLAIN

MONTREAL.

EAU MINERALE DIVINA

est principalement recommandée contre les affections suivantes: épilepsie, dyspepsie, indigestion, engorgement du foie et affection de rognons en général. Cette eau est unique dans le pays pour la proportion considérable de bromure de sodium quelle contient et surtout et spécialement indiquée aux épileptiques. La quantité notable de fer et de bromure qu'on lui trouve, lui donne des propriétés reconstituantes nettement marquées. Adressez les ordres à

JOSEPH DOMPHOUSSE, 29 rue Rivard, au 2½ rue St-Denis, Montréal.

(ETABLI EN 1869)

Miller Bros. et Mitchell

FABRICANTS

d'Appareils Ascenseurs DE TOUTES SORTES.

— LES MEILLEURS —

Ascenseurs de Sureté

A la main, à vapeur ou par pouvoir hydraulique.

Pour Hôtels, Entrepôts, Magasins, Manufactures, etc.

ELEVATEURS pour résidences privées.

ELEVATEURS A PLATEAUX faits

d'après les méthodes les plus sûres et les plus améliorées.

ENGINS A ELEVER pour les mines les carrières, etc., simples de forme et condensés, absolument durables.

GRUES à la main ou à la vapeur, d'après les derniers modèles, pour les carrières et pour les constructeurs.

Demandez prix et descriptions à

MILLER BRO. & MITCHELL

MONTREAL, CANADA.

B. BOURDON

BOUCHER

ETAL Nos. 3 et 4, MARCHÉ ST-LAURENT

Entrée par la rue St-Laurent

Chas. Desmarteau

COMPTABLE

AUDITEUR ET COMMISSAIRE

1608, RUE NOTRE-DAME

MONTREAL.

Spécialité Règlement des affaires de faillite

PH. GIGUERE

COUVREUR ET PLOMBIER

326 Rue Saint-Laurent

Ordres exécutés promptement. Prix modérés. Satisfaction garantie.

NOS PRIX COURANTS

BOIS DE SERVICE

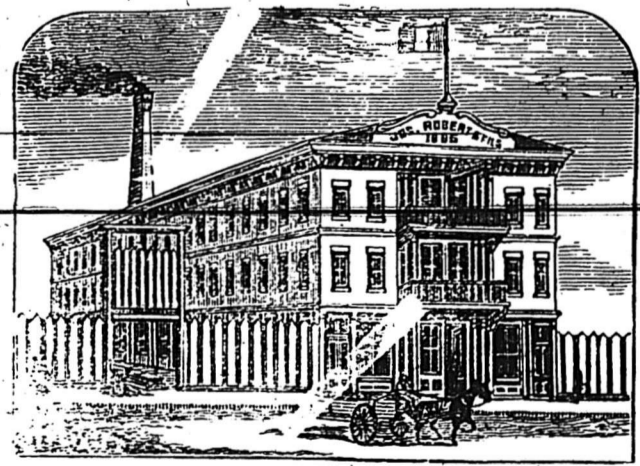
Pin.					
pouce strip shipping cull, 1, 1 1/2 et 2 pces.	6 à 16 pieds,	le M.	\$11 00	10 00
pouce shipping cull sidings 1, 1 1/2 et 2 pces.	"	"	12 00	00 00
pouce qualité marchande 1, 1 1/2 et 2 pces.	"	"	15 00	00 00
pouce mill cull, strip, etc. 1, 1 1/2 et 2 pces.	"	"	00 00	18 00
pouces mill cull sidings 1, 1 1/2 et 2 pces.	"	"	20 00	30 00
3 pouces mill cull " bois clair 1er qualité	"	"	25 00	35 00
Epinette.					
1 pouces cull	5 à 9 pouces	"	8 00	00 00
1 1/2, 1 1/2 et 2 pces.	"	"	10 00	11 00
3 pouces mill cull,	"	"	9 00	10 00
1, 1 1/2, 1 1/2 et 2 pces. qualité march.	"	"	12 50	13 50
Pruche					
2 et 3 pouces	"	"	9 00	10 00
Colombages en pin, 2 x 3, 3 x 3 et 3 x 4—aux chars	"	"	10 00	11 00
Lattes—1ère qualité	"	"	1 70	00 00
2e	"	"	1 40	00 00
Bardeaux pin XXX	16 pouces	"	2 90	00 00
" XX	"	"	2 40	02 50
" X	"	"	1 50	00 00
" 1ère qualité	18 pouces	"	3 00	00 00
" 2e	"	"	1 75	00 00
Bardeaux cèdre XXX	16 pouces	"	2 90	00 00
" XX	"	"	2 40	02 50
" X	"	"	1 50	00 00
Bardeaux pruche marchande	"	"	2 00	00 00
Charpente en pin					
de 16 à 24 pieds—3 x 6 à 3 x 11	"	"	16 00	00 00
de 25 à 30 " " "	"	"	18 00	00 00
de 31 à 35 " " "	"	"	21 00	00 00
de 16 à 24 " —3 x 12 à 3 x 14	"	"	18 00	00 00
de 25 à 30 " " "	"	"	20 00	00 00
de 31 à 35 " " "	"	"	22 00	00 00
Bois carré—pin					
de 16 à 24 pieds—de 5 à 11 pouces carré	"	"	17 00	00 00
de 25 à 30 " " "	"	"	19 00	00 00
de 31 à 25 " " "	"	"	21 00	00 00
de 16 à 24 " —de 12 à 14 pouces carré	"	"	19 00	00 00
de 25 à 30 " " "	"	"	21 00	00 00
de 31 à 35 " " "	"	"	23 00	00 00
Charpente en pruche					
de 17 à 30 pieds jusqu'à 12 pouces	"	"	15 00	00 00
Charpente en épinette	"	"	18 00	00 00
" en épinette rouge	"	"	25 00	30 00

BOIS DURS

Acajou de 1 à 3 pouces	le pied	22 à 24
Cèdre rouge 1/2 pouce	"	10 à 12
Noyer noir 1 à 4 pouces	"	10 à 14c
Noyer noir 6 x 6, 7 x 7, 8 x 8	"	12 à 13c
Cerisier 1 à 4 pouces	"	8 à 10c
Frêne 1 à 3 pouces	le M.	21 00 à 22 00
Merisier 1 à 4 pouces	"	20 00 à 25 00
Merisier 5 x 8, 6 x 6, 7 x 7, 8 x 8	"	20 00 à 25 00
Erable 1 à 2 pouces	"	25 00 à 30 00
Orme 1 à 3 pouces	"	20 00 à 25 00
Noyer tendre 1 à 2 pouces	"	25 00 à 30 00
Cotonnier 1 à 4 pouces	"	40 00 à 45 00
Bois blanc 1 à 4 pouces	"	18 00 à 22 00
Chêne 1 à 2 pouces rouge	"	20 00 à 25 00
" " blanc	"	40 00 à 45 00
Plaquage (veneers):			
Uni, Français,	— par 100 pieds	90 à 1 00
Américain,	la feuille	15 à 25c
Erable piqué,	"	15 à 18c
Noyer noir ondé,	le pied	00 à 5c
Acajou (mahogany)	"	05 à 5c
	"	08 à 10c

Jos. ROBERT & FILS

Bureau Principal : 107 CHEMIN PAPINEAU



Marchands de Bois de Sciage, Madriers, Colombages, Lattes, Bardeaux, etc., etc.

Manufacturiers de Portes, Chassis, Jalousies, Moulures, Décor-page, Tapage, etc.

Usine et Clos : 93 à 133, CHEMIN PAPINEAU,

TELEPHONE No. 6258. MONTREAL

James Shearer Shearer & Brown

MANUFACTURIER DE **PORTES, CHASSIS, JALOUSIES, MOULURES** ET MARCHAND DE TOUTES SORTES DE Bois de Service, brute et blanchi et passé à la chaudière, Lattes, Bardeaux, Clapboards, etc.

MANUFACTURIERS DE **BOIS DE CHARPENTE** EN Pin, Pruche, Epinette blanche et rouge, Chêne, Cèdre, etc.

172 Rue Shearer MONTREAL 119 Rue Shearer MONTREAL

BOURGOUIN & THIBAUT

MARCHANDS DE BOIS
COURS AU BASSIN DU CANAL.
Bureau: coin des rues St-Jacques et Lusignan MONTREAL.
Scieries à Vapeur à Wéndover, Ont. TELEPHONE 1124.

STATE & BANNAN

Plombiers et Hygienistes pratiques, Poseurs d'Appareils a Gaz et a Va eur
103 RUE BLEURY, MONTREAL.

Appareils de Chauffage | Fournaises à air chaud | Appareils hygiéniques
Vapeur et eau chaude. | Doublures pour Poêles | Egouts en fonte, etc.
Tuyaux d'Egouts en Grès, Appareils de Ventilation.
Couvertures en Ardoise, Métal ou Gravois.

Dupré Frères

MARCHANDS DE **Bois de Sciage et de Charpente**
834 RUE STE-CATHERINE
Près de la rue Fullum - Montréal.
Toujours en main:—Pin, Epinette, Pruche Bois blanc, Bois embouveté de toute épaisseur, Bardeaux sciés et fendus, Lattes, Moulures et Bois de Charpente.

THIBODEAU & BOURDON

No. 1203 RUE STE-CATHERINE
Coin de la rue Papineau, MONTREAL
Ont constamment en mains une quantité considérable de **Bois de Sciage Sec**
Qu'ils vendent à bas prix. Vente par char et par pile avec l'égoûte avancé.
Téléphone No. 6030.

JOSEPH PAQUETTE

MANUFACTURIER DE **Portes, Chassis, Jalousies, Architraves, Moulures de tous genres, et toute espèce de travaux à la pièce**
Bureau: 286, rue Craig
Fabrique: 12 à 22, RUE PERTHUIS MONTREAL.

A. HURTEAU & FRERE

MARCHANDS DE **BOIS DE SCIAGE**
92, rue Sanguinet MONTREAL

T. Prefontaine

MARCHAND DE **Bois de sciage**
CHARPENTE
BARDEAUX LATTES
Etc, Etc, Etc.
Coin des rues Vinet et Canal, MONTREAL.
Cours Populaires de Peinture DU SAMEDI
Professeur: RENÉ QUENTIN.
De 10 h. à 12 h. du matin pour les demoiselles
de 2 h. à 4 h. après-midi pour les jeunes
en s. Prix: 1 piastre par leçons.
78, rue des Allemands.

CLOS: Coin des rues Sanguinet

Dorchester, TÉLÉPHONE No 106.
BASSIN WELLINGTON
En face des bureaux du Grand Tronc
Téléphone No 1404.

SCIERIE DE MONTREAL

197 rue St-Patrice, Ecluses St-Gabriel.
JOHN OSTELL
FONDEE EN 1861
Marchand de Bois de Sciage et Fabricant de Portes, Chassis, Corniches, Plinthes, Moulures, Meubles, Madriers, Planches, Colombages, etc.
Un grand assortiment de Bois Durs, Hêtre, Frêne, Cerisier, Orme, etc.

Bois de Sciage
ET DE **Charpente**
Téléphone 1033A BUREAU PRINCIPAL
Coin des Rues **Craig et St-Denis**
En face du Carré Viger

NOS PRIX COURANTS

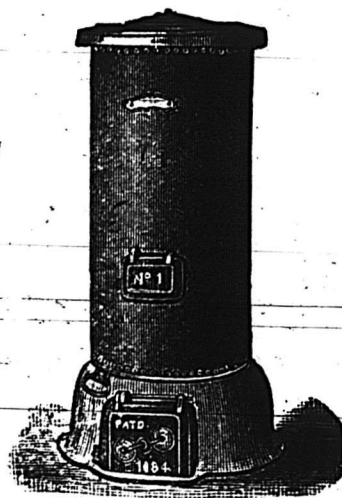
MÉTAUX.

Table listing prices for various metals including copper, iron, and steel, with columns for item name, weight, and price.

Table listing prices for various building materials and iron products, including iron bars, pipes, and tools.

Appareils de Chauffage

à EAU Chaude et à VAPEUR HAUTE ET BASSE PRESSION



Tout ouvrage de Gaz

ET DE PLOMBERIE

L'ASSOCIATION

Hydro-Calorique

1608 Rue Notre-Dame - Montréal

JOS. LAMARCHE, Gérant.

Demandez nos prix et liste de références.

E. D. COLLERET

IMPORTATEUR DE TUYAUX D'EGOUTS ET DE DRAINAGE

Ciments, Briques à Feu, Terre à Feu, Doublures en Tuile pour Cheminées, Têtes de Cheminées, etc.

Aussi un assortiment complet de Ferronneries, Peintures, Huiles, Mastics, Vitres, etc.

3000 quarts Ciment Portland en mains; tout genre d'Outillage et Matériaux pour Constructeurs. Les Tuyaux d'Egouts sont de fabrication écossaise.

No. 102, rue MCGILL

Dépôts de Tuyaux et Ciments: No. 893 rue Craig, coin de la rue Sanguinet, Montréal

PEINTURE CAOUTCHOUC

A l'Epreuve du Feu et de l'Eau. Garantie pour 5 ans.

Un gallon de cette peinture couvrira 1000 pieds sur le ferblanc et la tôle. Prix \$1.25 le gallon. Gris français et autres nuances pâles, \$2.00 le gallon.

CIMENT A L'HUILE pour joints sur pierre de taille, \$2.50 le gallon.

CIMENT A COUVERTURE \$3.00 les 100 livres.

MAILLETS de Tailleur de pierre, 1re qualité.

Noir de fumée, mastic et toutes autres peintures et vernis.

Seuls Fabricants de la Peinture CAOUTCHOUC

A. A. WILSON & CIE

219, Rue St Paul, Montréal

W. & F. P. CURRIE & CO.

100 Grey Nun Street

MONTREAL, Importers of

Drain Pipes-Scotch, Portland-Cement,

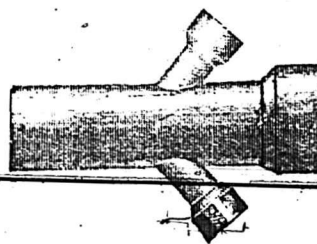
CHIMNEY TOPS, ROMAN CEMENT, VENT LININGS, CANALA CEMENT, FLUE COVERS, WATER LIME, FIRE BRICKS, FIRE CLAY, PLASTER OF PARIS, BORAX,

Whiting, China Clay.

—MANUFACTURERS OF—

BESSEMER STEEL, SOFA, CHAIR & BED SPRINGS

TUYAUX D'EGOUTS



Terre à Feu, Briques Réfractaires, Brique à Feu, Ciment de Portland, Ciment Romain, Ciment du Canada, Tuyaux de Cheminées, Tête de Cheminées, Plâtre de Paris, Blanc de Céruse, Huile de Charbon, etc.

A. BREMNER

Coin de la Rue Lagachetière

No. 50 rue Bleury

Téléphone 365. MONTREAL



J. T. LETOURNEUX

IMPORTATEUR DE

Peinture, Huile, Vernis, Mastic, Verres à Vitres, Pinceaux, Etoupe, Coaltar, Teinture, Médecines patentées, etc., etc.

259 RUE SAINT-PAUL, MONTREAL

JEAN LETOURNEUX

(Fils de C. H. LeTourneux)

IMPORTATIONS GÉNÉRALES

Coutellerie et Clouterie, Fer en Barres, Ferronneries et Quincailleries Fines en tous genres, Etrilles Françaises modèles spéciaux de M. Vor de Pruines, maître de forges; Peinture, Pétrole, Mastic, etc.

287 e. 9 RUE ST-PAUL, MONTREAL

BUREAU:

No. 8 Rue ST-GABRIEL

MATERIAUX DE CONSTRUCTION

Ferronnerie. — Nous constatons une baisse légère sur le zinc en feuille, qui se vend de 5½ à 6c la livre. La tôle noire (Canada Plâ) est également plus faible: le prix de \$2.70 est le seul pratiqué. Le fer blanc au charbon de bois I C vaut \$4.50; I X \$5.50 avec \$1 seulement de plus par chaque X additionnel.

Les clous sont stationnaires.

Huiles, peintures, etc.—Le marché anglais est encore fermé pour l'huile de lin bouillie qui est assez rare; les prix ici sont très fermes, quoique nous ne puissions changer nos cotés. Par lots de 100 barils le prix serait de 62c le gallon.

L'huile de loup-marin raffinée est plus ferme; et les lots de gros se vendent en hausse de ½ à 42½c par 100 barils, on peut coter au quart de 44 à 4c le gallon. L'huile paille vaut 40c.

La térébenthine est ferme, sans changement de prix.

Nous cotons aujourd'hui le papier goudronné en baisse de 10c, de \$1.50 à \$1.60.

Les verres à vitres sont tranquilles et sans changement à \$1.35 et \$1.45 pour les deux premières coupes, par lots de pas moins de 50 boîtes; et \$1.40 et \$1.50 en plus petits lots.

PERMIS DE CONSTRUIRE

61. Quartier St Laurent, rue St Laurent, coin Lagauchetière. 3 maisons contenant 3 magasins et 3 logements, 4 étages, 51 x 66, murs en pierre et brique, couverture plate en ciment Sparham; propriétaire: A. Dalbec; architecte, J. B. Resther & Fils, 61 rue St Jacques; maçons: Gauthier & Côté, rue St Denis; charpentiers: Quintal & Morin, rue Iperville; coût probable, \$13,000.

62. Quartier St Laurent, rue St Laurent, coin Bagg, un cottage à 2 étages, 25 x 36, murs en pierre et brique, toit français, gravier à 4 plis. Propriétaire Mme Geo. Tromburn; architectes: Daoust et Gendron; charpentier: Damase Cyr. Coût probable \$2,500.

63.—Quartier St Laurent, rues Bagg et St Charles Borromée, trois bâtisses, 3 magasins et 3 logements, 3 étages, une de 26 x 51, et l'autre de 23 x 32, murs en brique, couverture plate en métal. Propriétaire D. N. Préfontaine. Coût probable \$2000.

64.—Quartier St Laurent, rue St Laurent, deux magasins et deux logements, 3 étages, 41 x 56, murs en pierre et brique, couverture plate en gravier. Propriétaire Succession J. L. Beaudry; architectes: J. B. Resther & fils; maçons: C. Boucher & Merdeau; charpentier; L. Lamontagne. Coût probable \$13,000.

65.—Quartier St Laurent, rue St Laurent, coin Vitre; trois magasins et trois logements, 3 étages 70 x 52, murs en pierre et brique, couverture plate en gravois. Propriétaire Mme V. J. L. Beaudry; architectes: J. B. Resther & fils; maçons: Boucher et Ueberdeau; charpentier: L. Lamontagne. Coût probable \$7000.

Bourgouin & Cadieux

CONSTRUCTEURS DE BATIMENTS

Estimés, évaluations de propriétés, et arbitrage d'incendies.

BUREAUX ET ATELIERS:

286, Saint-Charles Borromée

S. C. DODS. E. TOUGAS.

P. D. DODS & CO.

ISLAND CITY WHITE LEAD COLOR VARNISH WORKS

146 McGill St. MONTREAL.

MANUFACTURERS AND IMPORTERS OF

PAINTS, OILS, COLORS, VARNISHES.

PLATE, DECORATIVE, AND WINDOW GLASS.

ARTISTS' MATERIALS

P. D. DODS & CIE.

No. 146 Rue McGill

Usine: Rue Mill et Canal de Lachine

MONTREAL

A. DEMERS

A. THÉRIEN

C. BRUNET

Drapeau, Savignac & Cie

Ferblantiers, Plombiers

Couvreurs, Poseurs d'appareils à l'Eau Chaude

Marchands de Quincaillerie, &c, &c.

M. Savignac, quoique retiré des affaires, continuera à diriger la maison et à aider les nouveaux associés de ses conseils et de son expérience.

O. ROLLIN & CIE

IMPORTATEURS DE

Quincaillerie, Coutellerie, Ferronnerie, Outils de Menuisiers.

PEINTURES, HUILES, VERNIS, VERRES A VITRES.

Spécialité de Fournitures pour les Entrepreneurs, etc, etc, etc.

1544, Rue Ste-Catherine, Montréal.

L. N. DENIS

PEINTRE ET DECORATEUR

319½ rue St-Laurent.

Assortiment complet de

Peintures, Tapisseries, Ferronneries, etc., etc.

AVIS

Entrepreneurs Menuisiers

A vendre à sacrifice

La Manufacture de Meubles de L. H. NOEL, située 261 rue Montcalm, mesurant 45 pieds de front par 80 de profondeur, avec tout son outillage, Engin, Bouilloire de 12 forces, Tours, Sciegrondes, scie à ruban, poulies, etc, le tout en parfait ordre. Prix \$3000, dont \$500 seulement payables en argent, la balance à intérêt à 7 par cent.

S'adresser à

HENRY HOWISON,

Comptable.

Bureau du Shérif de Montréal.

ARCHITECTES

TELEPHONE 696 | ÉLEVATEUR
Boîte Bureau de Poste 1414.

Perrault & Mesnard

ARCHITECTES

11-14 Côte de la Place d'Armes

M. PERRAULT | A. MÉSNAIRD
Téléphone privé, 1650.

J. Alcide CHAUSSE

ARCHITECTE

1551 rue Ste-Catherine, Mont. ca

Résidences une spécialité.

J. B. Resther & Fils

ARCHITECTES

61, RUE ST-JACQUES

MONTREAL.

J. EMILE VANIER

(Ancien élève de l'Ecole Polytechnique)

Ingénieur Civil et Arpenteur

61, rue St. Jacques

Se charge de plans de ponts, aqueducs, égouts, de tracés de chemins de fer et routes d'arpentages publics et particuliers, de mandats de brevets d'invention, etc.

TELEPHONE No. 1800.

Daoust & Gendron

Architectes

No 15, RUE SAINT-JACQU. MONTREAL.

Téléphone No: 2540.

JOS. A. MERCIER

ARCHITECTE

Spécialité pour Mesurage et Evaluation
1778, RUE STE-CATHERINE.

J. H. BERNARD

ARCHITECTE

GLENORA BUILDING

No. 1886 Rue NOTRE-DAME, MONTREAL.

Élévateur: 3e plancher, chambres 4 et 6.

J. H. LECLAIR

Arpenteur, Ingénieur Civil et Architecte

Se chargent d'Arpentages publics et privés, Confection de Cadastres et Livres de Renvet, Chemins de Fer, Aqueducs, Égouts, Brevets d'Invention et Marques de Commerce, etc.

62 Rue St-Jacques MONTREAL.

P. N. PICARD

ARCHITECTE

Résidences Privées une spécialité

No. 1572, rue Notre-Dame MONTREAL

R. Montbriand

ARCHITECTE et MESUREUR

1583, Rue Ste-Catherine, 1583

MONTREAL

J. A. GRENIER

ARPELITEUR et INGENIEUR CIVIL, SOLICITEUR DE PATENTES.

Bureau: 181, Rue St-Jacques

MONTREAL

Blanzzy, Poure & Cie

LA PLUS IMPORTANTE FABRIQUE DU MONDE
à BOULOGNE-SUR-MER

PLUMES METALLIQUES

PLUS DE 200 VARIÉTÉS
dans les prix
de 15 cents à \$1.00 la boîte
de 144 plumes.



La célèbre
Boîte d'Assortiment
contenant
douze boîtes de Plumes
différentes
à \$2.50, expédiée franco
par la poste.

En vente chez tous les libraires.

J. B. ROLLAND & FILS,

Seuls Agents au Canada.

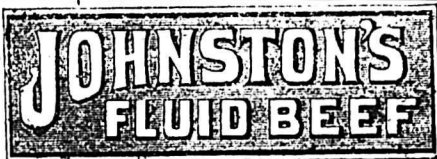
6 à 14, rue St-Vincent, Montréal.

VIGER & BEAUCHEMIN

VOITURIERS

Toutes espèces d'ouvrages de Voitures, soit dans le bois ou dans le fer, exécutés
promptement soigneusement et à des prix modérés. Voitures à ordre, etc., etc.
Nous sollicitons le patronage des maisons de commerce.

300 RUE CRAIG, MONTREAL



MAINTENEZ
VOTRE VIGUEUR
EN
L'EMPLOYANT

C'EST LE MEILLEUR
remplaçant de la
viande
dans les chaudières

Le Grand Fortifiant

"CE QUE FIT MA TANTE" — REVEILLE TOI, BUFFALO!



Ma tante a dit beaucoup de choses, mais
ce qu'elle a dit de mieux est rapporté
par Mlle Mary Andrew, de Buffalo, N. Y.
"Le bon grand St-Léon a fait beaucoup
de bien dans notre famille surtout pour
notre mère, dont la vie était en danger
affaibli qu'elle était par la douleur et la
perte d'appétit. Le sommeil l'avait lais-
sée: ma tante seule pouvait prendre soin
d'elle, et elle lui fit boire de l'Eau St-Léon
chaude, tout comme le thé. Maintenant
elle est très forte et se porte bien. Elle
repose bien toutes les nuits, bref, elle est
complètement changée et a retrouvé toute
sa bonne humeur d'autrefois."

MARY ANDREWS, Buffalo, N.Y.

La célèbre Eau ci-haut mentionnée est
en vente en gros et en détail chez tous les
principaux pharmaciens et épiciers, et à la

COMPAGNIE D'EAU DE SAINT-LEON,

Téléphone 1432.

54, Place Victoria, Montréal.

A. POULIN, Gérant.

Voici votre Véritable Sauveur!



M. A. RACICOT, demeurant autrefois sur la rue St-Lauren
maintenant sur la rue Craig, No. 338, tout vis-à-vis le milieu
du Carré Viger. C'est là que de toutes les parties de l'Amé-
rique on se rend en foule pour se procurer ses célèbres Re-
mèdes Sauvages, dont il est le seul inventeur, sachant qu'en
les usant bien, guérissent radicalement: Dyspepsie, Maladie
du Foie, Mal de Rognons, Constipation, Jaunisse, Névralgie,
Rhumatismes, Boutons, Plaies de toutes sortes, Rifles, Ecou-
elles, Erysipèle, Hydroisie, Asthme, Bronchite, Paralysie,
Catarrhe, Faiblesse, Mal de Matrice (Beau Mal), Maladies
nerveuses, Enflamations quelconque, Mal d'yeux, d'Oreilles, Crachement de
sang, Cancres, Chancres, Tumeurs, Panaris, Hernie (Crevures), Diabète sucrée,
Migraine, Diarrhée, Choléra, Maladies Vénériennes (une spécialité); en un mot
toutes les maladies dont est frappée l'humanité souffrante. — Dites-vous le les
uns aux autres. — OUVERT: De 8 heures du matin jusqu'à 9 heures du soir.
N'oubliez pas l'adresse: A. RACICOT, Herboriste, 38 rue Craig, vis-à-vis le Carré
Viger, la seule maison où il y a une galerie.

CERTIFICAT—Les plus célèbres médecins, par m'avoir soigné de leur mieux
pour la maladie du foie, le mal des rognons, la dyspepsie, la bronchite, le catarrhe
et la faiblesse, m'avait condamné à mourir. Alors j'ai commencé à faire usage des
célèbres Remèdes Sauvages de M. A. Racicot qui se trouve maintenant sur la rue
Craig, tout vis-à-vis le milieu du Carré Viger, et je fus complètement guéri. Tous
ceux qui iront là seront sûr de n'être pas trompés.

LEONIDE DESCHAMPS, cordonnier, Hochelaga.

ROBIN & SADLER

MANUFACTURIERS DE

COURROIES EN CUIR

2518, 2520 et 2522, RUE NOTRE-DAME, MONTREAL

LUMIERE ELECTRIQUE.

La Cie. Royale d'Electricité

Seule propriétaire du Système Thomson-Houston pour le Canada

FABRICANT DE GENERATEURS ET DE LAMPES

Entrepreneur et constructeur de matériel à lumière incandescente et à arc, en Canada,
aussi de matériel de lumière incandescente par circuit d'arc. Le seul système parfait à
régulateur automatique, qui existe au monde. Devis, estimés et prix fournis sur demande.

BUREAU, USINE, ET STATION:

54, 56, 58 et 60 RUE WELLINGTON, MONTREAL.

Hon. J. R. Thibaudeau, Prés.

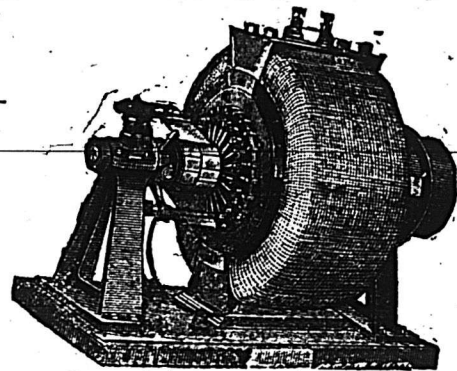
Chas. W. Hagar, Gérant.

ECLAIRAGE ELECTRIQUE!

SYSTEME CRAIG!

CRAIG & FILS

Constructeurs d'Appareils Elec-
triques pour l'Eclairage des
villes, villages, édifices pu-
blics et particuliers, usines,
etc., par le système à arc au
incandescence. Appareils
pour l'électro-plastie.



BUREAUX ET ATELIERS:

Coin de la Rue Albert et de l'avenue Atwater
Sté-Cunégonde.

MOYEN FACILE de faire FORTUNE

Le plus court chemin d'arriver à la richesse, c'est d'avoir une bonne santé; et vous
ne l'aurez qu'en faisant usage des REMEDES SAUVAGES de

J. E. P. RACICOT, 1434, Rue Notre-Dame, à l'Enseigne du Sauvage, MONTREAL.

Avez-vous besoin de vous purger ou de vous nettoyer le saug et tous les or-
ganes malades, prenez vite une ou deux de ces Pilules Magiques, et vous vous
trouverez tout de suite guéris! Ces pilules ne vous font perdre aucun temps, car
vous les prenez en toute saison et en travaillant même. Une boîte de ces pilules
en vaut dix de ces prétendus charlatans, dont on voit l'annonce affichée dans tous
les journaux et les places publiques. Etes-vous dyspeptique, ou ressentez-vous
des brûlements d'estomac, avez une bouteille de ses Gouttes Royales, et vous n'au-
rez pas besoin d'autres remèdes! Ces gouttes sont d'un usage général dans une
famille. Toutes les maladies secrètes, quelles qu'elles soient, sont radicalement
et promptement guéries par l'usage de son "Huile Anti-Vénéérienne."

Employez son Onguent Mystérieux pour le Rifle, et vos enfants seront
guéris pour toujours et sans aucun danger. Son "Onguent de Lorne" est insur-
passable pour le mal de matrice, les points de côtés, les coups, les contusions et le
mal de rognons. Son "Sirop Pectoral" n'a point de rival pour la Toux, les Bron-
chites, le Rhume et la Consommation, il est également bon pour les enfants. Ayez-
en toujours. Le Ver Solitaire, ce monstre qui fait tant de victimes, est chassé
dans l'espace de quelques heures par l'usage d'un "Spécifique" connu de M. Ra-
cicot seul. Dites à tous vos parents, voisins et amis, qui veulent se guérir, d'ache-
ter les Remèdes Sauvages de J. E. P. Racicot, 1434 rue Notre-Dame, Montréal,
presqu'en face de l'Hôpital Notre-Dame.

C'est la seule place, à Montréal, où vous puissiez vous procurer les véritables
Remèdes Sauvages de M. J. E. P. Racicot.

N.B.—Vous trouverez les mêmes remèdes à Québec, au No. 27 rue St-Joseph
et 9 rue du Pont. Ouvert de 8 heures A.M. jusqu'à 9 heures P.M.

Lumiere Electricque Incandescente

EDISON

Pour l'éclairage des MAISONS, des MANUFACTURES ou des RUES, par des
Appareils isolés ou des Stations Centrales.

N.B.—L'usage de toute autre forme de Lampe Incandescente est un empiètement
sur les patentes d'Edison, et ces empiètements seront traités en consé-
quence.

M. D. BARR & CIE

AGENTS POUR LE CANADA

726, rue Craig, Montréal