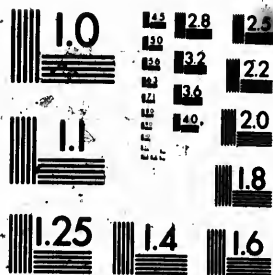


**IMAGE EVALUATION
TEST TARGET (MT-3)**



**Photographic
Sciences
Corporation**

23 WEST MAIN STREET
WEBSTER, N.Y. 14580
(716) 872-4503

Canada

**CIHM/ICMH
Microfiche
Series.
(Monographs)**

**CIHM/ICMH
Collection de
microfiches.
(monographies)**



Canadian Institute for Historical Microreproductions / Institut canadien de microreproductions historiques

© 1990

Technical and Bibliographic Notes / Notes techniques et bibliographiques

The Institute has attempted to obtain the best original copy available for filming. Features of this copy which may be bibliographically unique, which may alter any of the images in the reproduction, or which may significantly change the usual method of filming, are checked below.

L'Institut a microfilmé le meilleur exemplaire qu'il lui a été possible de se procurer. Les détails de cet exemplaire qui sont peut-être éniques du point de vue bibliographique, qui peuvent modifier une image reproduite, ou qui peuvent exiger une modification dans la méthode normale de filmage sont indiqués ci-dessous.

- Coloured covers/
Couverture de couleur
- Covers damaged/
Couverture endommagée
- Covers restored and/or laminated/
Couverture restaurée et/ou pelliculée
- Cover title missing/
Le titre de couverture manque
- Coloured maps/
Cartes géographiques en couleur
- Coloured ink (i.e. other than blue or black)/
Encre de couleur (i.e. autre que bleue ou noire)
- Coloured plates and/or illustrations/
Planches et/ou illustrations en couleur
- Bound with other material/
Relié avec d'autres documents
- Tight binding may cause shadows or distortion
along interior margin/
La reliure serrée peut causer de l'ombre ou de la
distorsion le long de la marge intérieure
- Blank leaves added during restoration may appear
within the text. Whenever possible, these have
been omitted from filming/
Il se peut que certains pages blanches ajoutées
lors d'une restauration apparaissent dans le texte,
mais, lorsque cela était possible, ces pages n'ont
pas été filmées.
- Additional comments: /
Commentaires supplémentaires:

- Coloured pages/
Pages de couleur
- Pages damaged/
Pages endommagées
- Pages restored and/or laminated/
Pages restaurées et/ou pelliculées
- Pages discoloured, stained or foxed/
Pages décolorées, tachetées ou piquées
- Pages detached/
Pages détachées
- Showthrough/
Transparence
- Quality of print varies/
Qualité inégale de l'impression
- Continuous pagination/
Pagination continue
- Includes index(es)/
Comprend un (des) index

Title on header taken from: /
Le titre de l'en-tête provient:

- Title page of issue/
Page de titre de la livraison
- Caption of issue/
Titre de départ de la livraison
- Masthead/
Générique (périodiques) de la livraison

This item is filmed at the reduction ratio checked below/
Ce document est filmé au taux de réduction indiqué ci-dessous.

10X	14X	18X	22X	26X	30X
<input type="checkbox"/>	<input type="checkbox"/>	<input type="checkbox"/>	<input checked="" type="checkbox"/>	<input type="checkbox"/>	<input type="checkbox"/>
12X	16X	20X	24X	28X	32X

The copy filmed here has been reproduced thanks to the generosity of:

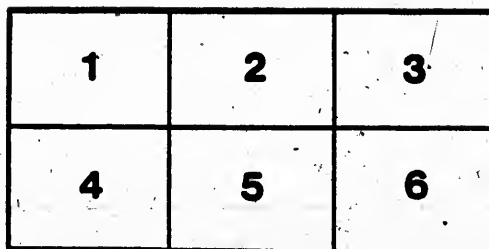
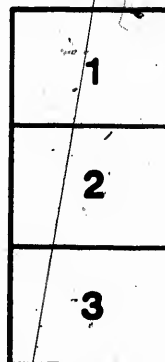
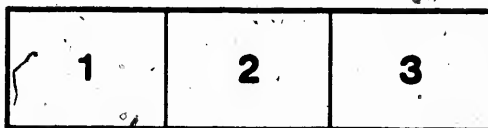
Stratford Perth Archives
Stratford, Ontario

The images appearing here are the best quality possible considering the condition and legibility of the original copy and in keeping with the filming contract specifications.

Original copies in printed paper covers are filmed beginning with the front cover and ending on the last page with a printed or illustrated impression, or the back cover when appropriate. All other original copies are filmed beginning on the first page with a printed or illustrated impression, and ending on the last page with a printed or illustrated impression.

The last recorded frame on each microfiche shall contain the symbol \rightarrow (meaning "CONTINUED"), or the symbol ∇ (meaning "END"), whichever applies.

Maps, plates, charts, etc., may be filmed at different reduction ratios. Those too large to be entirely included in one exposure are filmed beginning in the upper left hand corner, left to right and top to bottom, as many frames as required. The following diagrams illustrate the method:



L'exemplaire filmé fut reproduit grâce à la générosité de:

Stratford Perth Archives
Stratford, Ontario

Les images suivantes ont été reproduites avec le plus grand soin, compte tenu de la condition et de la netteté de l'exemplaire filmé, et en conformité avec les conditions du contrat de filmage.

Les exemplaires originaux dont la couverture en papier est imprimée sont filmés en commençant par le premier plat et en terminant soit par la dernière page qui comporte une empreinte d'impression ou d'illustration, soit par le second plat, selon le cas. Tous les autres exemplaires originaux sont filmés en commençant par la première page qui comporte une empreinte d'impression ou d'illustration et en terminant par la dernière page qui comporte une telle empreinte.

Un des symboles suivants apparaîtra sur la dernière image de chaque microfiche, selon le cas: le symbole \rightarrow signifie "A SUIVRE", le symbole ∇ signifie "FIN".

Les cartes, planches, tableaux, etc., peuvent être filmés à des taux de réduction différents. Lorsque le document est trop grand pour être reproduit en un seul cliché, il est filmé à partir de l'angle supérieur gauche, de gauche à droite, et de haut en bas, en prenant le nombre d'images nécessaire. Les diagrammes suivants illustrent la méthode.

u'il
cet
de vue
a
tion
és

W. B. BARRETT,

MEDICAL

PHYSICIAN

OF THE

City of

NEW YORK

24th of May 1861

Dr. J. B. Gerry, L. D. S. DENTIST.

Office Over Middlemis & Rankin's Hardware Store, Mitchell.

24th of May Celebration,
MITCHELL

PROGRAMME

At 8:30 a. m. there
A Grand Commemorative Procession
will parade the streets, and at 9 a. m. at the
Municipal Hall, the following prizes will be
awarded:—1st, £10; 2nd, £5; 3rd, £3; 4th,
£2; 5th, £1. The winners will receive their money paid.
The committee heretofore the band will then
proceed to the Municipal Hall where the first commemo-
rative will be held.

FOOTBALL

Open to all 15 yards and return:—1st, £20;
2nd, £10; 3rd, £5.

SWIMMING RACE

Open to all 15 yards and return:—1st, £20;
2nd, £10; 3rd, £5. The winners will receive their money paid.
The committee heretofore the band will then
proceed to the Municipal Hall where the first commemo-
rative will be held.

will be erected and the top, covered by
the top, covered by the top, covered by the top.

DISCO RACE

Open to all 15 yards and return:—1st, £20;
2nd, £10; 3rd, £5. The winners will receive their money paid.
The committee heretofore the band will then
proceed to the Municipal Hall where the first commemo-
rative will be held.

At 11 a. m. a Lawn Tennis match will be played
between Mitchell and the Municipal Hall, for the
Cup.

MUSIC

At 12:30 p. m. the following bands will con-
mence to play.



Read this

MODONALD

Printed by J. B. Gerry, Mitchell.

Wettlaufer Bros.

Pea Harvester

Attached to Cutter Bar.

**This is the Only Pea Harvester Built of
Steel and Malleable Iron.**

For the sake of a dollar or two buy the best.

It is the cheapest in the long run.

Write for Catalogue and Prices, to

WETTLAUFER BROS.

STRATFORD.

WHEN IN MITCHELL ON THE 24TH

Be Sure You Call on the

GORDNER HOUSE

The Wet Staff There
of The Best

GOLLISON HOUSE
MITCHELL ONT

Good Accommodation

Good Stabling

Excellent Meals

and

and

