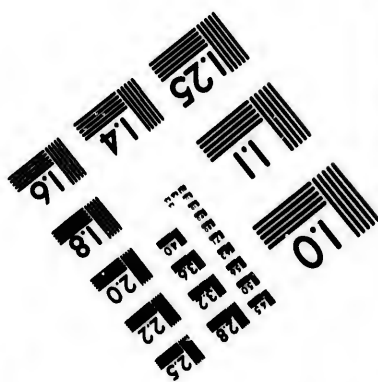
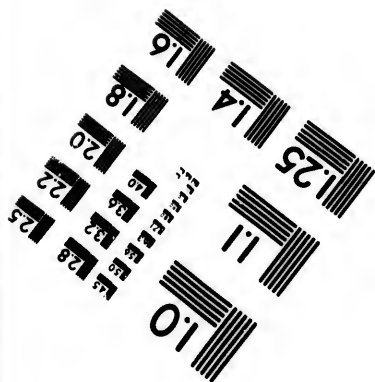
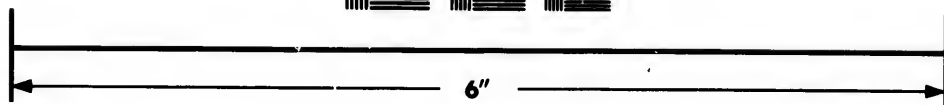
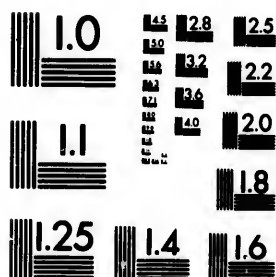


**IMAGE EVALUATION
TEST TARGET (MT-3)**



**Photographic
Sciences
Corporation**

23 WEST MAIN STREET
WEBSTER, N.Y. 14580
(716) 872-4503

**CIHM/ICMH
Microfiche
Series.**

**CIHM/ICMH
Collection de
microfiches.**



Canadian Institute for Historical Microreproductions / Institut canadien de microreproductions historiques

© 1982

The copy filmed here has been reproduced thanks to the generosity of:

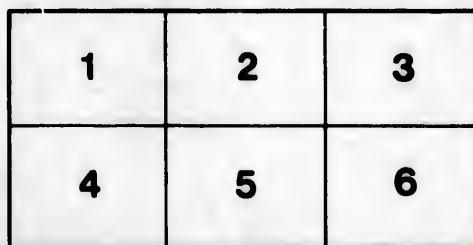
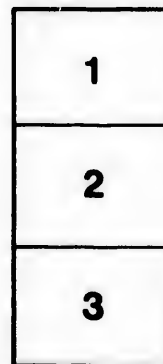
Library Division
Provincial Archives of British Columbia

The images appearing here are the best quality possible considering the condition and legibility of the original copy and in keeping with the filming contract specifications.

Original copies in printed paper covers are filmed beginning with the front cover and ending on the last page with a printed or illustrated impression, or the back cover when appropriate. All other original copies are filmed beginning on the first page with a printed or illustrated impression, and ending on the last page with a printed or illustrated impression.

The last recorded frame on each microfiche shall contain the symbol \rightarrow (meaning "CONTINUED"), or the symbol ∇ (meaning "END"), whichever applies.

Maps, plates, charts, etc., may be filmed at different reduction ratios. Those too large to be entirely included in one exposure are filmed beginning in the upper left hand corner, left to right and top to bottom, as many frames as required. The following diagrams illustrate the method:



L'exemplaire filmé fut reproduit grâce à la générosité de:

Library Division
Provincial Archives of British Columbia

Les images suivantes ont été reproduites avec le plus grand soin, compte tenu de la condition et de la netteté de l'exemplaire filmé, et en conformité avec les conditions du contrat de filmage.

Les exemplaires originaux dont la couverture en papier est imprimée sont filmés en commençant par le premier plat et en terminant soit par la dernière page qui comporte une empreinte d'impression ou d'illustration, soit par le second plat, selon le cas. Tous les autres exemplaires originaux sont filmés en commençant par la première page qui comporte une empreinte d'impression ou d'illustration et en terminant par la dernière page qui comporte une telle empreinte.

Un des symboles suivants apparaîtra sur la dernière image de chaque microfiche, selon le cas: le symbole \rightarrow signifie "A SUIVRE", le symbole ∇ signifie "FIN".

Les cartes, planches, tableaux, etc., peuvent être filmés à des taux de réduction différents. Lorsque le document est trop grand pour être reproduit en un seul cliché, il est filmé à partir de l'angle supérieur gauche, de gauche à droite, et de haut en bas, en prenant le nombre d'images nécessaire. Les diagrammes suivants illustrent la méthode.

ails
du
odifier
une
nage

rrata
o

elure,
à

Concert and Lecture

Tuesday, March 27th. in the Methodist Hall

Programme

1. ORCHESTRA—
2. CHORUS— ... “Night’s Shade no Longer” ... *Rossini*
3. LECTURE— Part I.
4. PIANO DUET—
Misses Peters and Bodington.
5. VOCAL DUET— “Drift My Bark”
Miss Bodington and Mr. J. H. Middlebrook.
6. PIANO SOLO—
Miss Peters.
7. LECTURE— Part II.
8. SOLO AND CHORUS— “Good-bye Mavourneen”
Mrs. Gill.
9. SOLO— “The Monarch of the Wood”
Mr. Archer.
10. PIANO SOLO—
Miss Bodington.
11. SOLO “Marguerite”
Mr. J. H. Middlebrook.
12. LECTURE— Part III.
13. SOLO— “The Lost Chord”
Miss Bodington.
14. ORCHESTRA—
15. VOCAL DUET— “When Life is Brightest”
Mrs. Gill and Mr. J. H. Middlebrook
16. SOLO— “A Summer Shower” ... *Margials*
Mr. Nelson.
17. CHORUS— “Song of the Lark”

GOD SAVE THE QUEEN

