

LE PRIX COURANT

REVUE HEBDOMADAIRE

Du Commerce, de la Finance, de l'Industrie, de la Propriété Foncière et des Assurances

VOL. VI

MONTREAL, VENDREDI, 29 AOUT 1890.

No. 26

N. F. BEDARD

17 rue William, Montreal
Marchand de Produits

A-COMMISSION
et Négociant de toutes sortes de Fournitures pour
Fromageries et Beurreries

AGENT DE
MacPherson & Schell
Alexandria, Ont.

pour la vente de leur fameux bois à botte reconnu par le grand nombre des fromagers comme n'ayant pas son égal ici en Canada, ainsi que leur moulin à plier les boîtes lequel travaille à perfection.
On pourra voir ce moulin et un échantillon du bois à mon magasin.
Pour prix et plus amples détails veuillez correspondre à l'adresse ci-dessus.
Pour communication par téléphone, demandez le No 2461.

SAINDOUX



EMPAQUETÉ EN
Seaux de 3, 5, 10 et 20 lbs.
et en tinettes de 50 lbs.

LE SAINDOUX
ANCHOR
est bien supérieur aux saindoux de Chicago.
Et se vend à meilleur marché.

M. LAING & SONS
Emballageurs, Montréal.
Demandez la liste des prix.

En Vente chez tous les Epiciers.
Bureau : Telephone No. 344
MAISON D'EMPAQUETAGE :
Telephone No. 6036

DUCKETT, HODGE & Cie

Exportateurs de
BEURRE et FROMAGE
et Marchands de
PROVISIONS en GENERAL
104 rue des Sœurs Grises
Coin de la rue William MONTREAL

McArthur Corneille & Co.

Fabricants et Importateurs de
Couleurs et de Vernis
VERRE A VITRE

Glaces ordinaires et de choix. — Polies.
Huiles de toute espèce.

Produits chimiques, Teintures, etc.
Propriétaires de la marque célèbre Crown
Diamond de Blanc de Plomb.

316 à 318, Rue St-Paul

J. A. VAILLANCOURT

MARCHAND-COMMISSIONNAIRE DE PROVISIONS
331, Rue des Commissaires

BEURRE, FROMAGE et ŒUFS placés aux
prix les plus avantageux.
Attention spéciale donnée aux consignations
de beurre et de fromage.
Avances libérales sur consignations.

TINETTES en belle épinette blanche, 30, 50
et 70 lb. Fournitures pour Fromageries.
Spécialité de Tinettes pour beurreries. Aussi
meilleur Sel Anglais pour beurreries.
Sollicite la consignation de toutes sortes de
Produits Agricoles.

REVUE DES MARCHES.

GRAINS ET FARINES

Marchés de gros

Il y a moins d'excitation dans les marchés du blé en Europe; quoique les cours restent fermes, la demande est plus tranquille et l'on attend avec plus de sang-froid que les résultats définitifs de la récolte en Angleterre et aux Etats-Unis permettent de calculer les relations entre les besoins de la consommation et les ressources des pays à blé.

Les dernières nouvelles indiquent que les pays qui ne produisent pas assez pour leur consommation ont une récolte moyenne, tandis que les pays qui exportent ont une récolte au dessus de la moyenne, sauf peut-être la Hongrie où la récolte a été endommagée par la pluie.

En somme donc, il est possible que les prix du blé en Europe ne montent pas au dessus des cours actuels, et qu'on n'ait pas à demander beaucoup de grains à l'Amérique. Cependant, si nous avons du blé de Manitoba à exporter, il trouvera facilement un marché en Angleterre où il est tenu en grande estime.

Déjà le congrès des statisticiens qui se réunit chaque année à Vienne établit que l'Europe pourra presque se suffire à elle-même. Cette constatation a pris par surprise les spéculateurs de Chicago qui s'attendaient à mieux et a été le signal d'un mouvement général de baisse, entrecoupé de vives réactions sur déception de nouvelles de dommages au blé du printemps dans le Nord Ouest; mais en

définitive le marché clôture a plus de 1c de baisse sur la semaine dernière. On remarquera que Chicago est, en proportion, beaucoup plus élevé que New-York où la demande pour l'exportation exerce une influence salutaire sur les fantaisies de la spéculation.

Le blé disponible a été moins affecté que les futures; St Louis, le marché du blé d'hiver est en baisse d'une fraction seulement, tandis que Duluth où se concentre le blé dur du Nord Ouest, est en hausse de 6c par minot, par suite de la demande des meuniers qui sont à court de blé en attendant que la nouvelle récolte puisse être utilisée.

Voici les cours de ces principaux marchés :

	20 août	27 août
Chicago (sept.).....	1.05½	1.04½c
New-York (sept.).....	1.09½	1.09½c
St-Louis (disp.).....	1.01	1.00½c
Duluth (disp.).....	1.09	1.15c

Il y a eu un moment de panique cette semaine pour le blé du Manitoba; les dépêches ont annoncé qu'une forte gelée avait fait beaucoup de dommage à la récolte, samedi, mais des nouvelles plus récentes réduisent considérablement l'évaluation de ces dommages. En premier lieu, il y avait au moment de la gelée, une moitié de la récolte qui était entrée en bon état; en second lieu une bonne partie de l'autre moitié était dans un état de maturité assez avancée pour n'avoir que peu à souffrir de la gelée, et, même si elle a été touchée, elle pourra encore se vendre un bon prix. Mais il y a encore une certaine étendue de blé encore vert dont on n'attendait la maturité que vers le 15 septembre, celui-là a dû souffrir et s'il a été atteint, il est à peu près complètement ruiné.

En résumé, même si la plus grande partie du blé encore sur pied avait été atteinte par la gelée, le Manitoba n'en aurait pas moins une bonne quantité de blé sain à exporter. Quant à la qualité, d'après ce qu'en dit le Commercial de Winnipeg, les échantillons vus jusqu'à samedi dernier ne donnaient pas une grande satisfaction.

A Montréal, on a haussé nominale-ment les cotes du blé au chiffre que représenterait le coût de l'importation de Duluth, mais il n'y a aucune transaction à rapporter.

Les farines ont naturellement subi l'effet des mauvaises nouvelles du Manitoba, et les fortes ont été haussées de 25c, tandis que les autres marques sont en hausse de 10 à 20c. Nous avons déjà signalé la semaine dernière cette tendance à la hausse des farines fortes vu leur rareté et l'épuisement des approvisionnements de blé durs chez les meu-

FISCHER — PIANOS —

85,000 maintenant en usage. Les pianos américains les plus populaires.



Seul importateur des Pianos Hazelton, et Dominion, et des Orgues Eoliennes et Dominion.

C. D. MORIN 1386, RUE NOTRE-DAME

Manufacturier et Marchand en Gros
d'Essences Culinaires, Huile à choux, Parfumerie, Lessif et Caustique à la livre ou au quart, Huiles d'Olive, de Castor, de Foie de morue, à Machines à coudre, etc.
Vinaigre en cruches ou au quart de première qualité seulement et au plus bas prix du marché.
Propriétaire du Sirop du Prince de Galles avec diligence et les effets livrés dans toute la ville et les environs ou à bord des chars ou vapeurs sans charge extra.

Cie de Telephone Bell DU CANADA

C. F. SISE, Président,
GEO. W. MOSS, Vice-Prés.
C. P. SCLATER, Sec.-Trésorier.

Bureau principal : à Montréal.
Cette Compagnie vendra ses instruments à des prix variant de 10 à 25 piastres le set. Ces instruments sont protégés par les brevets que possède la compagnie, et les acquéreurs sont par conséquent à l'abri de contestations et pourront se servir des lignes principales aux prix des abonnés.

La compagnie prendra des arrangements pour relier les localités privées de communications téléphoniques, avec le bureau de télégraphie le plus proche, ou encore construira des lignes privées pour les individus ou les compagnies, pour relier leurs résidences à leurs places d'affaires. Elle est prête à fabriquer toutes sortes d'appareils électriques.

Pour détails complets s'adresser au bureau de la Compagnie à Montréal.

D. COLLINS Manufacturier de BALANCES

Balances à foin et à charbon et toutes autres Balances en mains. Spécialité pour la réparation des Balances à foin et à charbon.
Réparations faites sur les lieux à la campagne, avec garantie et à bon marché.

LA RUE NOTRE-DAME BLOQUEE

par la démolition de splendides bâtisses en pierre de tailles et de maisons de moindre valeur, présente depuis quinze jours un spectacle pitoyable, mais un malheur ne vient jamais seul et le trouble causé aux gens d'affaires est encore augmenté par le plus grave de tous les Blocus, causé par deux grosses consignations de Tapis expédiés à M. THOMAS LIGGETT, 1884 rue Notre-Dame, qui barrent entièrement la rue et le trottoir, au grand ennui de la foule qui se promène tous les jours sur cette rue. Comme d'habitude, dans les cas d'une gravité extraordinaire, des reporters ont sollicité de M. Liggett une entrevue. Ce dernier les a informés que tous les désagréments provenant de cette calamité seraient compensés par la vente à sacrifice de beaux Tapis de Bruxelles et en Tapisserie. Avec le blocus, des ordres positifs ont été donnés de VENDRE ET DE FAIRE PARVENIR LES FONDS IMMEDIATEMENT. Je serai donc obligé, d'ici à un mois, de COUPER, TAILLER et VENDRE pour le compte des consignataires.

THOMAS LIGGETT, 1884 Rue Notre-Dame, Bâtisse Glenora

AUBIN & THIBAILT

Marchands en Gros de

PROVISIONS

335 rue des Commissaires

Beurre, fromage, œufs, fleur, en quarts et poches, pois, fèves, sucre d'érable, pois fendu, papier de paille, etc.
Effets livrés gratis.

Téléphone Bell 970.

Téléphone Fédérale 1486.

C. E. JACQUES

Marchand-Commissionnaire

Farines, Grains, Foin

ETC., ETC.

Agent Général pour The Manitoba Milling & Brewing Co., Carberry, Manitoba, aussi agent de la CIE DE THE YOKOHAMA. — Farines de commerce et Farines fortes de boulanger, une spécialité. — Consignations et commandes sollicitées.

C. E. JACQUES

Bureau principal :

203, Rue des Commissaires

Près de la rue St-Sulpice.

— THE —

Montreal Biscuit Co'y

84, RUE MCGILL

MONTREAL

Manufacturiers de toutes sortes de

BISCUITS SECS

ET DE GALETTES

On sollicite une commande d'essai de la part des détaillants que notre représentant n'a pas vu personnellement.

HOLA!

Ou allez-vous ?

Au No. 8, Cote du Beaver Hall

Pourquoi ? Pour boire,

Quot ? L'eau fameuse de

ST
G
E
N
E
V
E

GENEVIEVE

I
E
V
E

Vous pouvez aussi vous désaltérer en buvant les Eaux de Richelieu, Caledonia (souffrée et saline), Abenaki, Georgienne, St-Léon (nouvelle source) et autres. A vendre en gros au

Depot General d'Eaux Minerales

8 Cote du Beaver Hall

PAR

A. Poulin & Cie

Téléphone No. 2037

AUX MARCHANDS

Tabac Canadien

EN FEUILLE

Spécialité de Première Classe

EN GROS SEULEMENT

Au plus BAS PRIX du marché
S'adresser à

EPHREM BOLDUC,

JOLETTE P.Q.

niers : la situation est encore la même et elle n'affecte plus seulement notre place mais aussi les marchés d'Ontario et du Manitoba.

La demande est à peu près nulle; la boulangerie n'a pas encore accepté la hausse et elle emploie ses stocks en attendant les farines de blé nouveau. La campagne n'achète pas non plus.

Les pois sont tranquilles, le fret ayant haussé, les expéditions sont arrêtées. Il n'y a d'ailleurs que fort peu de vieux pois sur le marché, et les nouveaux ne sont pas encore disponibles.

L'avoine est stationnaire; il en arrive de bonnes quantités au marché, mais le mauvais temps qui gêne la moisson empêche ces arrivages de faire baisser les prix. Les pluies de samedi et dimanche, ont dû endommager l'avoine coupée qui était restée sur le champ; mais il faut espérer qu'on sauvera la plus grande partie de la récolte. On est cependant obligé de la rentrer si vite sans la faire sécher sur le champ, qu'il est à craindre qu'elle ne s'échauffe dans les granges.

L'orge est sans activité; pas d'orge nouvelle sur le marché, pas de demande pour la vieille.

Le sarrasin a souffert de la gelée dans toute la région au nord du St Laurent. On s'obstine à semer le dernier ce grain qui est si sensible à la gelée et le résultat c'est qu'il gèle presque tous les ans.

Les prix en sont fermes.

Le blé d'inde est stationnaire à 65c par 56 lbs en gros et 70c au détail.

Nous cotons en gros :

Blé roux d'hiver, Canada No.2.0.99 à 0.00	
" blanc d'hiver, " " 0.00 " 0.00	
" du printemps, " " 0.00 " 0.00	
" du Manitoba, No. 1 dur..... 0.00 " 1.32	
" " " 2 dur..... 0.00 " 1.28	
Avoine..... 39 " 40	
Blé d'inde, en douane..... 57 " 00	
do droits payés..... 65 " 70	
Pois, No. 1..... 90 " 95	
" " 2, (ordinaire)..... 78 " 79	
Orge, par minot..... 50 " 60	
Sarrasin, par 50 lbs..... 63 " 65	
Seigle, par 56 lbs..... 00 " 00	

FARINES

Patente d'hiver..... \$5 50 à 5 85	
do du printemps..... 6 10 à 6 35	
do Américaine..... 6 75 à 7 00	
Straight roller..... 5 00 à 5 10	
Extra..... 4 65 à 4 85	
Superfine..... 4 10 à 4 35	
Fort de boulanger (cité)..... 5 75 à 6 00	
do Américaine..... 5 00 à 5 75	

EN SACS D'ONTARIO

Medium..... 2 65 à 2 80	
Superfine..... 1 80 à 1 90	
Fort de boulanger de la ville en sac de 140 lbs par 196 lbs..... 5 75 à 6 00	
Farine d'avoine standard, en barils 4 90 à 5 00	
Farine d'avoine granulée, en barils 5 00 à 5 25	
Avoine roulée, en barils..... 5 25 à 5 50	

Marché de détail

Le mauvais état des chemins a empêché les cultivateurs un peu éloignés de venir à la ville, mardi: cependant il y en avait un bon nombre des environs et les marchés étaient très animés. Les légumes, patates et choux abondaient et l'avoine était en quantité suffisante pour la demande. Le prix de l'avoine n'a pas varié depuis la semaine dernière.

En magasin, l'avoine vaut \$1.10 pour celle de Québec et \$1.15 pour celle d'Ontario, par 80 lbs.

L'orge No. 2 de la province vaut \$1.25 par 100 livres; l'orge No. 1 d'Ontario vaut \$1.30.

Le blé d'inde blanc ou jaune des Etats Unis se vend 70c par minot.

Le sarrasin se vend \$1.40 par 100 lbs. La graine de lin par minot de 60 lbs vaut \$1.30 à \$1.40.

La farine de seigle vaut \$2.60 par 100 livres.

La farine d'avoine vaut \$2.25 à \$2.40 par 100 livres.

La farine de sarrasin vaut \$1.70 par 100 livres.

BEURRE.

Marché de Liverpool.

La circulaire de MM. W. Heapy & Son, en date du 14 août, dit:

La demande a été meilleure pour toutes les sortes et les beurres du continent sont en hausse de 5s sur la semaine dernière. Les arrivages paraissent complètement écoulés. En beurre d'Irlande, les qualités de choix sont en bonne demande et les cours se sont améliorés. Les beurres d'Amérique sont encore peu recherchés et on ne peut constater aucune amélioration dans le prix. Voici les cours de clôture:

Nous cotons en clôture:	
Danois, extra fin, kiels..... 102 à 106s.	
" " ½ kiels..... 106 à 110s.	
" fin..... 00 à 00s.	
Irlandais, extra fin..... 100 à 104s.	
" choix..... 90 à 95s.	
" fin..... 78 à 80s.	
Américain, extra fin crémeries 65 à 70s.	
" qual. marchande. 35 à 40s.	

Marché de Montréal.

Il n'y a absolument aucun changement à noter dans le marché du beurre à Montréal. Les beurres de beurreries ont toujours une certaine demande de la part du commerce local mais aux bas

prix précédents et les beurriers ne veulent pas vendre à ces prix. Ils demandent 18c pour leur beurre d'août tandis qu'on ne peut le leur payer que 17c. Le beurre tout à fait frais, de premier choix, en petits lots, fait tout au plus 17½c.

On nous signale cependant un commencement de demande de la part d'exportateurs; si le marché de Liverpool prenait un peu plus de goût à notre beurre, il y aurait peut-être possibilité d'expédier une partie du stock qui encombre notre marché.

Les meilleurs townships se vendent encore en gros de 14 à 15c.

Nous cotons :

Beurre de beurrerie:	
Juin et juillet..... 15 à 16c	
do (détail)..... 16 à 17½c	
Août..... 16 à 17c	
do..... 17 à 19c	
Beurre de ferme:	
Townships..... 14 à 16c	
Morrisburg & Brockville... 13 à 14c	
Province..... 13 à 14c	
De l'Ouest..... 12 à 13c	

FROMAGE

Marché de Liverpool.

La circulaire de MM. Wm. Heapy & Sons, 25 Mathew street, Liverpool, en date du 14 août, dit:

Au début de la semaine après des arrivages considérables, les détenteurs ont plus de disposition à s'entendre avec les acheteurs; mais les avis fermes reçus par le câble et des rapports d'une diminution dans la fabrication ont raffermi le marché et les cours en clôture sont soutenus. Les qualités moyennes et inférieures passent lentement dans la consommation et pour faire des ventes en quantités importantes, il faudrait accepter des prix en baisse. Voici les cours: Extra fin, blanc ou coloré, de 40 à 43s; quelques lots spéciaux se sont vendus jusqu'à 44s. Fromage de l'été dernier, en bonne condition, de 20 à 30s; fromage mi-maigre coloré, nouveau, de 30 à 35s, blanc, 32 à 38s. Cote de New-York, 39s 6d. c. i. et f.

Marché de New-York

Avec des arrivages modérés à New York et beaucoup de fermeté à la campagne, le fromage a fait mieux la semaine dernière que depuis le commencement de la saison. La hausse atteint ¼c, car si les cours officiels ne donnent que 8½c comme prix extrême, on sait que ce prix a été payé à des fromageries syndiquées à la campagne et que le commerce local a payé plus cher encore en ville. La demande locale est devenue un facteur important du marché et les exportateurs ont été obligés de hausser leurs offres, pour pouvoir obtenir du fromage de premier choix, quoiqu'ils l'aient fait à regret. Le câble est en hausse de 1s. 6d. sur la semaine dernière ce qui prouve que les marchés anglais s'améliorent. En somme la situation générale est bien meilleure et les fromagers qui ont gardé leur fromage vont y gagner. Les arrivages par le N. Y. Central ont été irréguliers jusqu'à la fin de la semaine, mais il est probable qu'il n'y aura maintenant que peu de délai dans les livraisons [Utica Herald].

Canton., N. Y. 23 août.—Trois mille boîtes de fromage ont été mises en vente; 2,000 ont été vendues à 8½c.

Ogdensburg N. Y. 23 août.—Deux mille neuf cent, fromages en vente, 2,650 vendus de 8½ à 8¾c.

Buffalo, N. Y. 25 août.—Il ne s'est vendu aujourd'hui que 900 Sandusky à 8½ et 1000 Cloverfield à 8¾c.

Little Falls, N. Y. 25 août.—Prix en hausse d'environ ¼c ventes: 59 lots à 7½c 54 à 8c 24 à 8½c 8 à 8¾c 11 à commission. En tout 10214 boîtes.

Utica, N. Y. 25 août.—Marché en hausse. Ventes: 4 lots 7½c 58 à 7¾c 46 à 7½c 10 à 8c 12 à 8½c 6 à 8¼c 3 à commission. En tout 13866 boîtes; prix moyen 7½c.

Marchés d'Ontario

London, Ont., 23 août.—Trois mille cinquante boîtes en vente; 380 juillet vendus à 8¾c 770 août à 9c.

Belleville, Ont. 26 août.—Seize fromageries ont offert 1100 fromages. Il a été offert 9c pour le tout mais ce prix n'a été accepté que pour 75 blancs et 20 colorés. Après le marché les fromagers ont accepté 9½c.

Ingersoll, Ont. 26 août.—Trois cent boîtes d'août vendus à 9c. On avait refusé ce prix la semaine dernière.

Woodstock, Ont. 27 août.—Douze fromageries ont mis en vente 3345 fromage, 1ère quinzaine d'août 150 fromages de juillet ont été vendus à 8½; 9½ a été offert pour août et refusé.

Napanee, Ont., 27 Août.—Onze cents fromages en vente, 350 vendues à 9½c. ce prix refusé pour le reste.

Marché de Montréal

Le marché pour le fromage d'août s'est ouvert à un plus haut prix que nous l'avions prévu. Dès samedi dernier, à St-Hyacinthe, les expéditeurs de Montréal ont acheté à 8½ et même, nous dit-on, à 8¾c. En même temps on payait 9c. à London. La hausse a continué et, lundi, sur le quai, les arrivages ont été achetés à de bons prix Un acheteur plus matinal que les autres a réussi à acheter presque tout ce qu'il y avait [1500 boîtes sur 2050] à 8¾c. Il restait deux combinaisons qui ont une excellente réputation et pour les quelles les vendeurs n'ont pas voulu accepter 8½c. Un peu plus tard, d'autres acheteurs sont arrivés et ont payé 8½c pour une combinaison et 8¾c. dit-on, pour l'autre.

Ces fromages, de première quinzaine août, étaient d'ailleurs d'excellente qualité.

Le ton du marché, depuis lundi, a été moins fort, mais assez bien tenu cependant. et on a pu vendre des lots consignés, ayant de légers défauts, à 8½c. Un petit lots de juillet coloré, bien conservé, à été vendu 8½c. Nous pouvons par conséquent coter le marché de 8½ à 8¾c pour le fromage du premier choix et on nous dit qu'il y a des ordres d'achats dans ces prix.

La hausse, cependant, nous paraît avoir été un peu hâtive, et, quoique la perspective soit encore bonne pour lundi prochain, il est possible que les prix faiblissent un peu ensuite.

Il faut noter, pourtant, que les acheteurs parcourent les campagnes, ce qui est un indice à peu près infaillible de fermeté dans le marché.

Le câble est en hausse à 42s 6d.

ŒUFS

Les œufs sont arrivés en plus grande abondance cette semaine; quoique la demande soit encore bonne et qu'il n'y ait pas d'accumulation de stocks, les consignataires accèdent ½c de moins que la semaine dernière; nous cotons de 16 à 16½c la douzaine, en lots, 17c. pour œufs mirés à la caisse.

POMMES DE TERRE

Les patates sont abondantes mais les nouvelles de la campagne disent que ces tubercules commencent à pourrir et que l'on craint ne pas pouvoir en conserver plus que l'année dernière, quoiqu'il en soit, le prix actuel, par lots, peut être coté de 60 à 65c, la poche de 90 livres.

FOIN ET PAILLE

Marché bien approvisionné demande lente. Prix sans changements, de \$7.50 à \$8.00 pour No 1 et de \$6. à \$7.00 pour Nos 2 et 3. La paille vaut de \$3. à \$4.00 les 100 bottes.

FOIN PRESSÉ.

A Boston on cote :

Foin de choix fancy.....	\$16 00 à 17 00
" bon à choix.....	13 00 " 14 00
" pauvre à ordinaire....	7 00 à 12 00
" mil et trèfle.....	7 00 à 10 00
Paille, seigle, de choix.....	16 00 " 16 50
" avoine.....	8 00 " 8 50

A Montréal.—Le marché est tranquille pour le foin pressé; le son est en hausse ainsi que les farines de blé d'inde.

Nous cotons en magasin :

Foin pressé No. 1, la tonne	\$9 50 à 10 00
" " No 2, "	8 00 à 9 00
" " No 3, "	6 00 à 7 00
Paille " " "	\$ 5 00 à 0 00
Moulée, extra, la tonne	00 00 à 26 00
" No 1, "	00 00 " 24 00
" No 2, "	00 00 " 22 00
" No 3, "	00 00 " 00 00
Gru " "	00 00 " 26 00
Son " "	17 00 " 17 50
do au char " "	15 50 " 16 00
Blé-d'inde blanc moulu	25 00 " 0 00
Blé-d'inde jaune moulu	27 00 " 00 00
Farine de blé-d'inde 100 lbs	1 40 " 0 00

AUX MARCHANDS

GRAINES DE TABAC

VARIÉTÉS SUIVANTES :

Connecticut Seed Leaf, Kentucky,

Petit Havana ou Tabac Canelle,

White Burley, Muscat de Perse, etc,

FRANCO par la malle sur réception du prix. Détail 25c, 10 paquets \$2.00, 25 paquets \$4.00. Demandez une circulaire, s'adresser :

PLANTATION FOUCHER

St-Jacques de l'Acadian, P.Q.

IMPERIAL

Fire Insurance Company of London

FONDÉE EN 1803

Capital, en espèces, \$5,850,000

Actif réel, au-dessus de 8,000,000

DEPARTEMENT CANADIEN

Bâtisses de la Compagnie, 107, RUE ST-JACQUES

MONTREAL

E. D. LACY, DIRECTEUR RÉSIDANT.

Compagnie d'Assurance Royale D'ANGLETERRE

BUREAU PRINCIPAL AU CANADA - - - MONTREAL

CAPITAL - - - \$10,000,000

PLACEMENTS - - - \$29,000,000

Montant placé au Canada pour la protection des porteurs de police, principalement au fonds du gouvernement, \$800,000. Responsabilité des actionnaires illimitée. La ROYALE a le plus grand surplus d'actif au dessus du passif de toutes les Compagnies d'Assurances contre l'incendie du monde.

WILLIAM TATLEY, Agent Principal et Gérant résidant.
E. HURTUBISE et A. ST-CYR, Agents spéciaux du départ. français, Montréal

LA ROYALE CANADIENNE

Compagnie d'Assurance Maritime et contre l'Incendie.

Président - - - ANDREW ROBERTSON, Ecuyer.
Vice-Président - - - Hon. J. R. THIBAUDEAU.
G. H. McHENRY, Gérant.

"LA CANADIENNE"

COMPAGNIE D'ASSURANCE SUR LA VIE

Un montant excédant les obligations de la Compagnie envers les assurés sera toujours déposé au crédit du Gouvernement.

Bureaux : 114, rue St-Jacques, EN FACE DU BUREAU DE POSTE MONTREAL

Conseil d'Administration : L'Hon. J. G. Laviolette, Président; F. X. Moisan, Négociant, Vice-Président; Hon. J. E. Robidoux, Secrétaire-Provincial; Hon. G. Bresse, M.C.L.; Hon. H. G. Malhiot, J.C.S., Québec; A. S. Hamelin, Echevin, vice-président Banque Jacques-Cartier; J. G. Laviolette, M.D.; J. Ls. Michaud, Secrétaire.

Les Bycycles de Brantford sont les meilleurs. Fabriqués par la Gold Bicycle Co'y., Brantford, Ont. Demandez le catalogue.

Les Bycycles de Brantford tiennent la corde partout; ils sont fabriqués par la Gold Bicycle Co., (Limited), Brantford, Ont. Demandez le catalogue.

Les Bycycles de Brantford sont fabriqués de pièces renouvelables à volonté, et du plus pur acier. Demandez le catalogue à la Gold Bicycle Co., (Limited), Brantford, Ont.

Federal Telephone Co'y BASTIEN & GAGNON

INGENIEURS ET FABRICANTS

de toutes sortes

d'Appareils Téléphoniques.

Estimés fournis pour la pose de lignes privées, de bureaux et réseaux locaux et d'échanges.

Seuls manufacturiers au Canada du

Téléphone Système "LAW"

le plus parfait système de téléphone.

JAMES WRIGHT, Wm. Cassils, Gérant, Président

Ferblantiers et Couvreurs

Poseurs d'Appar. à Gaz, à Air, à Eau chaude et à Vapeur, Haute et Basse pression.

1955 RUE STE-CATHERINE

Prix très modérés.

La "Société des Artisans."

Ernest Mireau faisant partie de cette Société sollicite respectueusement le patronage de ses confrères.

"Dominion Steam Laundry."

P. Hutchins - Téléphone 2488 - J.W. Forbes

B. HUTCHINS & CIE

Agents d'Immeubles, de Location et de Finances.
Chambre 201, 1er Etage
BATISSE "NEW YORK LIFE"
Square Place d'Armes - - - Montreal
Négociations d'Actions, Débentures et Prêts d'Argent.

NOTAIRES

HETU & HETU

NOTAIRES
30, RUE SAINT-JACQUES.
Téléphone No 1014.

Ls. N. DUMOUCHEL

NOTAIRE
Commissaire de la Cour Supérieure, etc.
No. 44 ST VINCENT, MONTREAL

ENCANTEURS

R. K. THOMAS

Agent d'Immeubles et de Placements
30 RUE ST-JEAN.

Batisse Waddell coin de la rue Notre-Dame

TELEPHONE No. 699. - - - MONTREAL

Se charge du louage des maisons de la collection des loyers.

AVOCATS

Doherty & Doherty

AVOCATS
No. 13, RUE DE L'HOPITAL
MONTREAL

Girouard & deLorimier

AVOCATS
30, rue St-Jacques, Montréal.
Téléphone No. 1937

L. N. BERNARD

AVOCAT
DRUMMONDVILLE, P.Q.

GRANDE

VENTE A SACRIFICE

pour 2 mois
d'Ouvertures de Seconde Main
de toutes sortes, et de

BOIS DE CONSTRUCTION
de toutes espèces, au

CLOS de A. RENAULD

184, RUE PANET
Ce sacrifice est à l'occasion du Déplacement du Clos, lequel sera transporté au coin des Rues Panet et Rose, vers le 1er Mai.
N. B. - Grand choix de moulures, cadres, plinthes, ouvertures et tous autres matériaux pour construction.

Banque d'Hochelega

Capital versé - - - \$710,100
Réserve - - - 125,000

F. X. St Charles, président.
M. Laurent, vice-président.
R. Bickerdike, Chas. Chaput et J. D. Rolland Directeurs.
M. J. A. Prendergast, caissier.

Bureau Principal - - - MONTREAL
Secoursales - - - Gérants:
Trocis-Rivière - - - H. N. Boire
Joliette - - - J. H. Ouligny
Sorel - - - A. A. Larocque
Valleyfield - - - S. Fortier
Abattoirs de l'Est - - -
Vankleek Hill, Ont. - - - Wm. Ferguson

Correspondants :
Londres, Ang., The Clydesdale Bank, Limited
Paris, France, Le Crédit Lyonnais.
New-York, The National Park Bank.
Boston, The Maverick National Bank.
Collections dans tout le Canada aux taux les plus bas.
Emet des crédits commerciaux et des lettres circulaires pour les voyageurs, payables dans toutes les parties du monde.

D. R. HURTUBISE

[Successeur de CREVIER & CIE]

Ferblantier, Plombier et Couvreur

Coin des Rues St-Maurice et St-Henri

MONTREAL

Entreprises de couverture, Pose d'appareils à eau chaude, etc, exécutées promptement et ouvrage garanti.

HUDON, HEBERT & CIE

Importateurs de Vins, liqueurs et provisions

EN GROS

304 et 306, RUE ST-PAUL. — 143 et 145, des Commissaires

N. B. — Nous faisons une spécialité des VINS de MESSE, et tenons constamment en mains pour cet usage, les vins de Sicile, Tarragone et les Sauternes.

GAUCHER & TELMOSSE

IMPORTATEURS DE

VINS, LIQUEURS ET EPICERIES

242, 244 & 246 RUE ST-PAUL

VIS-A-VIS LA RUE ST-VINCENT

Département Spécial:—Farines, Provisions, Beurre, Graisse, Lard, etc., etc.

Nous nous chargeons de la vente de BEURRE, ŒUFS, et autres Produits que vous voudrez bien nous consigner.

87-89-91-93 rue des Commissaires, MONTREAL

Médaille d'Or à l'Exposition de Québec.

Médaille à l'Exposition de Toronto.

*Compagnie Centrale de la Charente***ALEXANDRE MATIGNON & CIE.**
COGNAC

Véritable Cognac, Fine Champagne, en fûts, bouteilles, flasks, carafes

AGENTS:

A Québec: H. Beautey, rue de la Fabrique.

A Brantford: T. S. Hamilton & Cie

A MONTREAL: JAMES ALLEN, 6, St-Nicolas.

*Prière de se méfier des contrefaçons.***Orgues de Beatty****CE SONT LES MEILLEURES**

Demandez le catalogue. Adressez:

HON. DANIEL F. BEATTY,

WASHINGTON, NEW-JERSEY.

Pianos de Beatty**EN USAGE PARTOUT**

Demandez le catalogue. Adressez:

Ex-Maire DANIEL F. BEATTY

WASHINGTON, NEW JERSEY.



Laurent, Laforce & Bourdeau

IMPORTATEURS DES

Célèbres : PIANOS

"Hardman" de N.-Y.

"Marshall & Wendell" d'Albany

"Stevenson & Co." de Kingston, Ont.

Cette maison qui existe depuis près d'un demi siècle est universellement reconnue par son honorabilité.—Une visite est sollicitée aux Salles

1637 Rue Notre-Dame, Montréal

THIBAUDEAU BROS. & C^o

IMPORTATEURS DE

Marchandises Françaises

ANGLAISES ET AMERICAINES.

332 Rue ST-PAUL, MONTREAL

QUEBEC, WINNIPEG et LONDRES, Angleterre.

AU COMMERCE !**Saisons du Printemps et d'Été****1890**

Vous trouverez toujours en magasin l'assortiment le plus varié et le plus complet de Marchandises Sèches, chez

SPÉCIALITÉS DE

Marchandises Sèches

EN GROS

Désirables pour tous. — Une seule Marque

270 RUE ST-PAUL, Montreal

et MANCHESTER, Angleterre

General French Agency

IMPORTATION EXCLUSIVE ET DIRECTE

—DE—

PRODUITS FRANÇAIS

C. ALFRED CHOULLOU

9 & 11 RUE ST-ALEXIS, et 12 & 14 RUE ST-JEAN

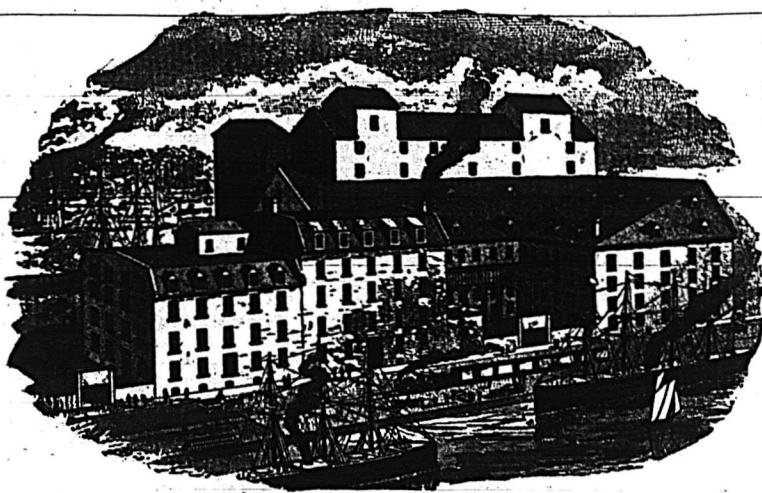
MONTREAL.

Cognac E. PUET*Recommandé par les principaux médecins.***En Vente chez tous les Epiciers****à \$1.25****JULES GIROUX, Agent-Général, à Montréal.**

IRA GOULD & SONS

CITY MILLS — MONTREAL

Fabricants de Farine De première qualité.



Farine Patentée et Farine Forte à Boulanger
faites du meilleur blé dur de Manitoba.
Farines choisies pour Familles et Farines patentées faites de blé d'hiver soigneusement choisi. — Qualité incomparable.

LA SEMAINE COMMERCIALE ET FINANCIERE

Trop de pluie. C'est encore le grief que l'on a contre la température. Dans l'ouest de la province on est en pleine moisson des grains et le grain qui est resté sur le champ pendant les grosses pluies que nous avons eues prend d'abord une mauvaise couleur, puis risque de s'échauffer dans la grange. On craint qu'il n'y ait beaucoup d'avoine dans cette condition. Trop de pluie aussi pour les patates qui commencent à pourrir.

A l'est de Québec on en est encore à terminer les foins; les grains sont en retard et l'on craint encore les gelées.

Comme d'habitude enfin de mois, le marché monétaire est plus ferme, on ne parle plus guère de 5 1/2 p.c. pour les prêts sur titres quoiqu'il se fasse encore des transactions à ce taux, mais le taux véritable est 6 p.c. L'escompte est ferme à 7 et 8 p.c.

A Loddres, les fonds sont cotés, sur le marché libre, de 3 1/4 à 3 3/4 p.c.

Le marché monétaire de New York est passé par une crise aigüe, à la fin de la semaine dernière; les fonds disponibles étaient si rares que les personnes obligées de s'en procurer à tout prix ont payé jusqu'à 1/4 p.c. par jour, ce qui équivaut à 90 p.c. par année. Le trésor est venu au secours du marché offrant de racheter \$20,000,000 d'obligations 4 1/2 p.c. avec intérêt jusqu'à maturité; cette offre a eu pour effet de rendre l'argent plus facile et les taux ont descendu de 30 à 15 p.c. puis à 6 p.c. et enfin à 3 et 4 p.c.

Le change est faible et irrégulier. Les banques vendent leurs traites sur Londres à 60 jours de vue à une prime de 8 1/2 [\$.82 1/2 à \$.82 1/2] et leur traites à vues d'une prime de 9 1/2 à 9 3/4 [\$.85 1/2 à \$.86]. Les câbles valent de 9 1/2 à 10 [de \$.87 1/2 à \$.88 1/2]. Le change sur New-York, à demande est coté de 1/4 à 1/2 de prime. Les francs valaient hier, à New-York, 5,21 1/2 pour papier long et 5,19 1/2 pour papier court.

Voici le tableau des opérations de Comptoir de Liquidation (Clearing House) de Montréal pendant la semaine terminée le 27 août 1890.

Dates	Bordereaux	Balances
22 août 1890	\$2,816,708	\$766,551
23 " "	1,783,856	296,344
25 " "	1,105,633	210,840
26 " "	1,885,094	233,748
27 " "	1,285,112	193,483
28 " "	1,457,106	202,832
Totaux	\$10,313,509	\$1,903,798

Semaine précédente	\$9,750,461	\$1,194,202
Semaine correspondante 1889	\$7,217,866	\$1,258,874

La bourse a été très calme cette semaine; le renchérissement et la rareté des fonds empêchant les spectateurs de faire de gros jeux. Le ton a été faible, et la plupart des valeurs sous l'influence de la rareté de l'argent et des nouvelles à sensation du Nord-Ouest, ainsi que la température défavorable aux récoltes ici, ont suivi une baisse plus ou moins marquée. La banque de Montréal n'a eu que deux ventes depuis lundi, à 230 1/2 et 230; on la cote en clôture 232 vendeurs et 229 1/2 acheteurs.

La banque des Marchands a fait 143 1/2 lundi, et se cote aujourd'hui plus haut; 146 vendeurs et 145 acheteurs.

Les autres banques n'ont pas eu de transactions. Les banques Canadiennes sont cotées à peu de chose près au même chiffre que la semaine dernière.

Le Pacifique a été la, seule valeur un peu active; il a subi comme les autres l'influence du marché monétaire et de la gelée au Nord Ouest et, après avoir touché 84 1/2 la semaine dernière il est descendu à 83.

Le Richelieu a eu quelques ventes à 59 et 58 1/2. La Compagnie des Terres du Nord Ouest a fait 84; la Cie de coton Stormont, a eu une vente à 40.

Peu de mouvement encore dans le commerce de gros, ainsi que dans le détail; ce n'est que vers la seconde semaine de septembre que nous pourrions espérer quelque activité dans les campagnes. En ville, toutefois, on compte faire quelques ventes la semaine prochaine vu que le Grand Tronc, le Pacifique et le Richelieu ont accordé pour cette semaine là un taux spécial pour les marchands se rendant à Montréal pour faire leurs achats.

Bois de construction.—Il paraît que les marchands de bois ont assez de difficultés à placer les stocks qu'ils ont en mains; le marché anglais est moins favorable et commence à s'encombrer, le marché américain est bien actif, mais celui de l'Amérique du Sud est à peu près fermé. Il est par conséquent fort probable qu'il sera coulé peu de billots l'hiver prochain.

Aux clos, dans la ville, la demande est fort modérée; le total des ventes d'août dépassera un peu celui d'août 1889, mais sans qu'on puisse dire qu'il y ait de l'activité. Il y a encore bien des logements à louer, en ville, et si ces lo-

OUR NATIONAL FOODS!

DAVID ROBERTSON & CO.

No. 279, Rue des Commissaires, Montreal
Seuls Agents pour The Ireland National Food Co., Lim.

MANUFACTURIERS DES

Farines, Gruaus, Grains roulés et mondés les plus hygiéniques et les plus parfaits. — La perfection des aliments.

Demandez à votre épicière et essayez les produits suivants :

Dessicated Wheat, Dessicated Rolled Oats, Hominy, Frumenty, Farina, Germ Meal, Gluten Flour, Barley Meal, Rye Meal, Snow Flake Barley, Rolled Wheat Flakes, White Corn Gritz, Baravena Milk Food, &c., &c.

gements ne se louent pas avant la St-Michel, il n'y aura guère de perspective pour la construction avant l'été prochain.

Bois de chauffage.—La demande aux clos est plus active; les approvisionnements sont bons sans être excessifs et s'il survenait quelque rareté dans les arrivages, il est probable que les prix hausseraient. Pour le moment il n'y a pas de changement à signaler.

Charbons.—Pas de hausse encore sur le charbon dur; quoiqu'il soit possible que l'on demandé 25c. de plus à partir du premier septembre il n'y a cependant encore aucune indication d'un changement de ce genre.

Cuir et peaux.—Les cuirs deviennent rares sur notre marché et la hausse continue, nous cotons en hausse tous les cuirs, depuis les cuirs à semelles jusqu'aux plus fines sortes. Les tanneurs de Québec sont à court de peaux et comme on ne leur vend plus qu'argent comptant et à un prix en hausse de 100 p. c. sur ce qu'ils payaient au printemps, ils sont bien obligés de hausser leurs marchandises. Ceux qui ont des stocks font de l'argent, mais il leur est impossible de faire des cuirs, aux prix actuels, avec les peaux qu'ils achètent aujourd'hui, sans y perdre considérablement.

Il faut par conséquent prévoir une continuation de la hausse jusqu'à ce que les prix arrivent à reprendre le prix coûtant plus en bénéfice si mince qu'il soit.

Les fabricants de chaussures s'empressent de faire des approvisionnements en prévision de cette éventualité; ils sont eux aussi, obligés d'augmenter les prix de leurs produits, quoiqu'ils ne puissent le faire dans la proportion de la hausse des cuirs, cette hausse s'étant affirmée après qu'ils eussent accepté la plus grande partie de leurs commandes.

Les peaux vertes sont très fermes; nous cotons aujourd'hui 8c. pour les No 1 et les ventes aux tanneurs se font à 8 1/2 c.

Nous cotons :

No. 1	0.00	8.00
No. 2	0.00	7.00
No. 3	0.00	6.00
Moutons tondus	0.00	0.00
Agneaux	0.00	0.60
Moutons laine	0.00	0.00
Veaux	0.00	0.00

Draps et nouveautés.—Les ventes à la ville sont un peu meilleures, la température froide et pluvieuse fait songer aux vêtements plus chauds de l'automne et comme il y a eu du travail pour tout le monde en ville, cet été, les détailliers espèrent faire bientôt de meilleures ventes. A la campagne, il ne se vend presque rien. Le gros a reçu de rares commandes de la campagne; on y est toujours prudent et l'on ne veut pas y faire de stocks considérables. On espère que les taux spéciaux des chemins de fer et du Richelieu amèneront en ville la se-

maine prochaine un bon nombre d'acheteurs.

C'est la semaine prochaine que les importateurs de modes font leur exposition d'automne à Montréal; cette exposition s'ouvrira à Québec la semaine suivante.

Epiceries.—Semaine assez active et paiements satisfaisants. La demande pour la ville reprend de l'activité avec le retour de la campagne des gens que ramènent le froid et la pluie.

Les thés sont assez actifs; on signale une hausse de 3 à 4c. par livre à New-York sur les thés du Japon et notre marché par sympathie, a mis une hausse de 10 à 15 p. c. sur cette article. Les cafés n'ont pas varié.

Les sucres sont un peu plus faibles que la semaine dernière, mais sans changement dans les prix.

Les détenteurs de mélasse de Barbades ont eu une conférence mercredi à la Halle au Blé et ils ont convenu de demander les prix suivants :

En tonne, le gallon..... 35c.
En quarts et barriques..... 38 1/2 c.

Ces prix sont exigibles à partir du 1er septembre.

Rien de nouveau à signaler dans les autres articles.

Fers, ferronneries et métaux.—Les fontes se raidissent de plus en plus et les prix que nous cotons ne sont plus guère praticables que pour les gros lots.

Les fers en barres sont fermes; les clous sont soutenus et les tôles et fer blancs sont sans changement.

Nous cotons les fers à repasser 3 1/2 c la livre.

Il s'est produit un certain mouvement de hausse sur l'étain, aux Etats-Unis, qui n'a pas encore atteint notre marché, mais qui donne de la fermeté à nos cours. Le cuivre est également en hausse à New-York et on dit que les producteurs américains se seraient syndiqués pour soutenir les prix.

Huiles, peintures et vernis.—Le pétrole est à 13c, à Pétrolia, ce qui représente 15 1/2 c. ici, il se fait quelques ventes en lots de char à ce prix; au quart le prix est encore 16c.

L'huile de lin est en hausse en Angleterre, mais elle reste stationnaire sur notre place.

Les huiles de poisson n'est pas varié. Les verres à vitres, sont assez fermes, maintenant à \$1.50.

Produits chimiques.—L'Union des fabricants, en Angleterre, serait à peu près consommée, si l'on en croit les dépêches reçues ici par les agents et tous les produits sont très fermes; les agents ont reçu instruction de ne prendre de commandes qu'à une avance.

Salaisons.—Les lards et saindoux de la maison M. Laing & Sons, marque "Anchor" sont en bonne demande; les prix n'ont pas varié.

NOS PRIX COURANTS

EPICERIES.

Table listing various food items under 'EPICERIES' such as 'Thés', 'Cafés verts', 'Cafés rôtis', 'Epiceries', 'Fruits secs', and 'Spiriteux'. Includes prices for items like Japon commun, Nagasaki, Congo, Oolong, Y Hyson, Poudre à canon, Mocha, Java Old Gov, etc.

Table listing various food items such as 'Whisky Irlandais', 'Rum de la Jamaïque', 'Esprit de vin', 'Bourbon vieux', 'Rye whiskey', 'Malt', 'Vins', 'Champagne', 'Liqueurs', 'Vinaigre', 'Sel', 'Divers', 'Savons', 'Câble', 'Ficelles'. Includes prices for items like Whisky Irlandais, Rum de la Jamaïque, Esprit de vin, Bourbon vieux, Rye whiskey, Malt, Vins, Champagne, Liqueurs, Vinaigre, Sel, Divers, Savons, Câble, Ficelles.

Table listing various food items such as 'Vernis à chaussures', 'Pâtes et denrées alimentaires', 'Produits de la "Ireland National Food Co."', 'CONSERVES', 'Produits chimiques'. Includes prices for items like Vernis à chaussures, Pâtes et denrées alimentaires, Produits de la "Ireland National Food Co.", CONSERVES, Produits chimiques.

Table listing various food items such as 'Essences et extraits', 'Produits pharmaceutiques', 'Spécialités de C. D. Morin', 'CUIRS A 6 MOIS', 'CHARBON DANS LES CLOS', 'HUILES'. Includes prices for items like Essences et extraits, Produits pharmaceutiques, Spécialités de C. D. Morin, CUIRS A 6 MOIS, CHARBON DANS LES CLOS, HUILES.

LE PRIX COURANT

REVUE HEBDOMADAIRE

du Commerce, de la Finance, de l'Industrie de la Propriété foncière et des Assurances.

Bureau: No. 82, rue Saint-Gabriel, Montréal

ABONNEMENTS:

Montréal, un an..... \$2.00
Canada et Etats-Unis..... 1.50
France..... fr. 12.50

Publié par

LA SOCIÉTÉ DE PUBLICATION COMMERCIALE,
J. MONIER, Directeur.

Téléphone Bell No 2602.

Téléphone Federal No. 708.

MONTREAL, 29 AOUT 1890

LA SITUATION DES BANQUES

A la fin de juillet, la situation des banques à fonds social faisant affaires au Canada était certainement plus favorable qu'à aucune autre fin de mois depuis près d'un an. Juillet n'est pas un mois où la circulation se gonfle naturellement, et si les maisons de gros offrent ce mois-là à l'escompte les billets dûs en octobre et en novembre, afin de couvrir leurs achats à l'étranger, il n'y a pas d'habitude augmentation considérable des escomptes. Le mois de juillet dernier est rentré dans les conditions normales d'où les mois précédents s'étaient presque tous écartés. Les exportations d'animaux, de bois et de fromage ont fait circuler les fonds en plus grande abondance; le renchérissement des grains a fait sortir de chez les cultivateurs leurs réserves d'avoine, d'orge et de foin sur lesquelles ils ont réalisé de bons prix.

Aussi constatons-nous une diminution de \$2,200,000 dans les escomptes en cours avec une diminution de \$900,000 dans la circulation. Le règlement de ces \$2,800,000 de billets retirés de la circulation s'est faite argent comptant, pour la plus grande partie, et le compte des effets en souffrance n'en a été augmenté que d'environ \$75,000.

Les dépôts du public, tant ceux en compte courant que ceux qui portent intérêt ont augmenté ensemble de \$2,600,000, dont à peu près la moitié pour chacun. Les comptes des banques entre elles ont fort peu varié, mais les comptes courants avec les banques anglaises se sont améliorés; le compte débiteur a diminué de \$900,000 et le compte créditeur s'est augmenté de \$1,200,000; soit une différence de \$2,100,000 en notre faveur.

Le surplus de fonds à la disposition des banques, par suite de l'augmentation des dépôts et de la diminution des escomptes, a servi, entr'autres à rembourser au gouvernement \$1,000,000 sur les dépôts et à payer \$900,000 aux banques anglaises; il en a aussi été employé une partie en prêts sur garantie de titres dont la somme est augmentée de \$1,300,000 et en avances aux corporations commerciales et industrielles dont le compte est augmenté de \$600,000.

L'actif immédiatement réalisable est resté à peu près le même qu'à la fin de juin, malgré une diminution de \$600,000 dans le passif; la réserve légale, en espèces et en billets du Dominion est légèrement plus élevée, et nos fonds placés aux Etats-Unis accusent une augmentation de \$600,000.

Voici le tableau comparatif des principaux chapitres de l'état publié par le département des finances:

	PASSIF	
	Juin 1890	Juillet 1890
Capital autorisé.....	76,008,666	76,008,666
Capital versé.....	59,569,765	59,634,914
Réserves.....	21,094,034	21,134,035
Circulation.....	32,059,178	31,117,628
Dépôts des gouvernements.....	7,405,752	6,491,102
Cautionnements...	150,307	150,812
Dép. publics remb. à demande.....	53,273,531	54,630,576
Dép. publics remb. après avis.....	75,357,924	76,635,176
Dép. ou prêts d'autres Banques garantis.....	272,776	244,386
Dép. ou prêts d'autres Banques non garantis.....	1,973,509	1,937,593
Balances dues à d'autres Banques au Canada.....	825,384	675,685
Balances dues à d'autres Banques à l'étranger.....	367,606	109,321
Balances dues à d'autres Banques en Angleterre.....	2,559,849	1,696,783
Autres dettes.....	255,605	196,289
Totaux, passif.....	\$174,501,421	173,935,855
	ACTIF	
Espèces.....	6,128,070	6,375,880
Billets du Dominion.....	9,795,380	9,610,147
Billets & chèques d'autres Banques.....	7,567,498	5,980,498
Créances sur Banques canadiennes.....	3,266,982	2,078,975
Créances sur Banques étrangères.....	11,459,944	12,069,930
Créances sur Banques anglaises.....	1,269,602	2,412,184
Actif promptement réalisable.....	\$39,487,476	\$39,427,614
Obligations fédérales.....	2,556,759	2,556,759
Valeurs publiques étrangères.....	5,816,734	5,939,927
Prêts aux gouvern. Prov. & Féd.....	1,837,295	1,632,521
Prêts sur titres, valeurs.....	11,968,522	13,414,475
Prêts à des corporations municip.....	3,509,393	3,938,458
Prêts à d'autres corporations et Compagnies.....	24,619,705	25,278,225
Prêts à d'autres Banques, garantis.....	462,686	435,577
Prêts à d'autres Banques, non garantis.....	210,214	335,213
Escompt. en cours.....	153,081,973	150,820,722
Effets échus et non garantis.....	1,057,296	1,086,674
Autres créances échues, non garantis.....	378,647	73,005
Effets & créance échus, garantis.....	1,371,866	1,426,599
Immeubles.....	968,811	1,551,847
Créances hypothécaires.....	723,739	708,142
Immeubles occupés par les bureaux des Banques.....	4,034,970	4,054,653
Autres valeurs.....	2,552,607	2,473,428
Totaux, actif.....	\$254,628,694	254,648,943

En faisant nos comparaisons or-

dinaires, nous trouvons un gain considérable en faveur des banques:

ACTIF	
31 juillet 1890.....	254,648,943
30 juin 1890.....	254,628,694
Augmentation.....	\$20,249
PASSIF	
30 juin 1890.....	\$174,501,421
31 juillet 1890.....	\$173,935,855
Diminution.....	\$565,566
Augmentation de l'actif.....	\$20,249
Augment. nette de l'actif.....	\$585,815
30 Juin 1890.	
Actif.....	\$254,628,694
Moins.....	4,207,729
	\$250,420,965
Passif.....	\$174,501,421
Moins.....	3,804,518
	\$170,696,903
Excédant.....	\$79,724,062
Capital et réserve.....	77,297,041
En plus.....	\$2,427,021
Juillet 1890.	
Actif.....	\$254,648,943
Moins.....	4,264,437
	\$250,384,506
Passif.....	\$173,935,855
Moins.....	3,924,447
	\$170,011,408
Excédant.....	\$80,373,098
Capital et réserve.....	77,402,317
En plus.....	\$2,970,481

COMPOSITION DES PEINTURES

I

La peinture a pour but la conservation et l'ornementation des objets sur lesquels elle est appliquée. Les peintures employées aujourd'hui sont généralement mélangées dans un véhicule liquide et appliquées à l'état liquide, et le véhicule employé est en rapport avec le genre de travail à exécuter. Ainsi pour certains genres décoratifs et pour la peinture à l'eau, on fait usage de la gomme et de la colle dissoutes dans l'eau qui sert à délayer la peinture, tandis que pour la peinture des maisons, la peinture sur toile, on emploie différentes espèces d'huiles pour broyer et délayer les couleurs. Pour les travaux extérieurs, là où les surfaces peintes sont exposées aux intempéries, l'huile de lin qui a été bouillie ou cuite avec de la litharge, de l'acétate de plomb ou du sulfate de zinc est la meilleure. La cuite de l'huile demande un soin particulier pour l'obtenir brillante et clair; quand à la proportion de litharge ou autres sels, chaque fabricant a sa formule particulière, il en est de même pour la durée de l'ébullition et la méthode de filtration.

Pour les travaux intérieurs, on emploie l'huile de lin simple et l'esprit de térébenthine; celle-là en excès si l'on désire obtenir des surfaces brillantes; si au contraire on veut avoir des surfaces mates sans reflet, on augmente la quantité de térébenthine.

Souvent, pour hâter la dessiccation de la peinture, on y ajoute une certaine proportion d'une substance appelée *siccatif*, en anglais *drier* dont la composition varie. Voici une formule d'un siccatif brillant:

Huile de lin chauffée pendant 16

heures.....	4 livres.
Copal.....	3 "
Galipot.....	8 "
Sandaraque.....	4 "
Laque blanche.....	12 "
Mastic en larmes.....	8 "

On fait fondre à chaud et on ajoute quatre gallons d'alcool.

Un autre siccatif est composé de 94 parties de blanc de zinc et de 6 parties de borate de manganèse.

Dans la peinture artistique, on se sert pour broyer les couleurs d'huile de lin, très fine, non bouillie, en petite quantité, et on les délait avec de la térébenthine.

La base de la plupart des peintures est le blanc de plomb que l'on mélange avec les différentes espèces de couleurs pour obtenir les teintes convenables. Employée seule ou quelque peu adoucie avec du bleu la peinture au blanc de plomb est belle et solide; malheureusement, dans l'intérieur des maisons, elle a une tendance à jaunir et même à noircir sous l'influence des émanations sulfureuses. Cet inconvénient n'existe pas pour le blanc de zinc qui, en outre, a plus de brillant, mais par contre, celui-ci supporte moins bien, au dehors, l'action de l'eau, de l'air et du soleil. Après le blanc de plomb et de zinc, le sulfate de barite donne aussi une peinture blanche, mais de peu de valeur. La peinture au blanc de plomb est souvent falsifiée sur une large échelle avec le blanc de zinc et de barite.

Le jaune pâle est fait avec du chromate de strontiane; le jaune orange, avec du sulfure de cadmium. Les autres variétés de jaune sont du chromate de plomb, du sulfure d'arsenic ou jaune royal et différentes espèces d'ocres qui sont des terres contenant de l'oxyde de fer combiné avec de la silice et de l'alumine; ocre jaune, d'Oxford, romain, orange, indien, américain.

Les rouges sont de provenance organique ou minérale; à la première espèce se rapportent l'alizarine, extraite de la garance, le carmin, de la cochenille; à la seconde, se rapporte le vermillon, bisulfure de mercure; le minium ou oxyde rouge de plomb et les oxydes naturels de fer tels que le rouge indien, le rouge vénitien.

Les bleus employés en peinture sont l'outremer naturel et artificiel; le premier, qui est très cher, n'est employé que dans la peinture artistique; le silicate de cobalt, l'indigo et le bleu de Prusse.

Les verts viennent du mélange du bleu et du jaune, ou bien sont directement faits avec des phosphates, carbonates, acétates, et arsénites de cuivre; on a aussi le vert de chrome et la terre verte, couleur naturelle composée de fer, de silice, de potasse et de magnésie; ces deux derniers verts sont les meilleurs pour les artistes.

Les bruns sont très nombreux; on compte; la tourbe décomposée, la garance, le bleu de Prusse et la terre verte brûlés; l'asphalte, le manganèse brun, l'ombre qui est un oxyde de fer et de manganèse et le brun de momie, mélange d'asphalte et autres substances provenant des momies égyptiennes; ce sont les meilleurs.

Le noir est fait avec du noir de lampe, du noir d'os et du protoxyde de manganèse; il y a aussi le noir bleuâtre qui est du char-

bon fait avec des pouces de vigne calcinées.

La grande question dans la préparation de la peinture c'est de travailler avec une entière propreté et de broyer parfaitement.

* *

Avec le blanc et le noir, le rouge, le jaune et le bleu, on peut produire toutes les teintes et nuances de teintes désirables en les mélangeant dans diverses proportions.

L'illustre Michel Eugène Chevreul qui s'est éteint à Paris l'an dernier à l'âge de 103 ans entouré de l'admiration, de la reconnaissance et de la vénération du monde entier, a démontré que l'harmonie des couleurs est soumise à des lois immuables qu'il a déterminées.

On reconnaît trois couleurs dites primitives parce qu'elles ne peuvent être produites par d'autres et qu'elles engendrent toutes les autres; ce sont le rouge, le jaune et le bleu. Du mélange de deux à deux des couleurs primitives résultent les couleurs secondaires: le bleu avec le rouge donne le pourpre, le bleu avec le jaune donne le vert, le rouge avec le jaune donne l'orange. Des couleurs secondaires dérivent les couleurs tertiaires, olive, citron et roux: olive du pourpre et du vert; citron, de l'orange et du vert; le roux, du pourpre et de l'orange. Telles sont les couleurs principales dont le mélange donne les différentes teintes, nuances et tons. Nous allons donner une liste des formules qui doivent guider les peintres dans le mélange des couleurs. Elles ont été fournies par M. S. Paris Davis, artiste peintre décorateur, et nous les extrayons de l'*American Analyst*, une intéressante revue qui se publie à New-York.

MÉLANGE DES COULEURS

Rouge français.—Cette couleur est tout simplement du rouge indien relevé par du vermillon ou du carmin.

Couleur chocolat.—Carmin et ombre brûlée, ou bien rouge indien et noir pour faire le brun auquel on ajoute du jaune pour la teinte convenable.

Laque jaune.—Egale quantité d'ombre et de blanc avec jaune de Naples et laque écarlate.

Brun olive.—Une partie de jaune citron avec trois d'ombre brûlée. On change les proportions suivant les besoins.

Drab terre.—Terre de Siègne et d'ombre avec blanc de plomb, parties égales; nuancer avec vert de chrome.

Brun Bismark.—Carmin, cramoisi et bronze doré. Si l'on veut une nuance claire, on remplace le carmin par le vermillon.

Jaune jonquille.—Blanc jaune de chrome et vermillon ou carmin.

Gris moyen.—Huit parties de blanc et deux de noir.

Gris plomb.—Huit parties de blanc, une de bleu et une de noir.

Buffle clair.—Ocre jaune teinté avec blanc.

Buffle foncé.—Le même avec un peu de rouge.

Gris français.—Blanc teinté avec noir d'ivoire.

Or.—Blanc et jaune teinté avec rouge et bleu.

Perle.—Blanc, noir et rouge proportion suivant le goût.

Serin.—Cinq parties de blanc et trois de citron.

Chêne.—Cinq parties de blanc deux de jaune et une de rouge.

Olive.—Huit parties de jaune, une de bleu et une de noir.

Tabac à priser.—Quatre parties de jaune et deux de brun Van-dyke.

Rose.—Cinq de blanc et deux de carmin.

Vert bouteille.—Violet flamand et bleu de Prusse pour le fond; éclairer avec laque jaune.

Saumon.—Cinq de blanc, une de jaune, d'ombre et de rouge.

Brun.—Trois de rouge, deux de noir et une de jaune.

Couleur cuivre.—Une de rouge, deux de jaune et une de noir.

Paille.—Cinq de jaune, deux de blanc et une de rouge.

Fauve.—Huit de blanc, une rouge, deux de jaune et une d'ombre.

Couleur chair.—Huit de blanc, trois de rouge et trois de jaune de chrome.

Chatain.—Deux de rouge, une de noir et deux de jaune de chrome.

Couleur vin.—Deux de bleu d'outremer et trois de carmin.

Vert.—Bleu et jaune, ou noir et jaune.

Marron.—Trois de carmin et deux de jaune.

Couleur Tan.—Cinq de terre de Siègne brûlée, deux de jaune et une d'ombre ordinaire.

Vert pois.—Cinq de blanc, et une de vert de chrome.

Couleur pierre.—Cinq de blanc, deux de jaune et une de bleu.

Citron.—Trois de rouge, deux de jaune et une de bleu.

Couleur drab.—Neuf de blanc et une d'ombre.

Lilas.—Quatre de rouge, trois de blanc et une de bleu.

Pourpre.—Les mêmes mais avec deux de bleu.

Violet.—Les mêmes mais avec plus de rouge.

Crème.—Cinq de blanc, deux de jaune et une de rouge.

Claret.—Rouge et noir, ou carmin et bleu.

Gorge de pigeon.—Rouge, jaune, blanc et bleu.

Gris clair.—Neuf de blanc et une de bleu et de noir.

Vert saule.—Cinq de blanc et deux de vert de gris.

Fleur de pêcher.—Huit de blanc et une de rouge, de jaune et de bleu.

Vert bronzé.—Cinq vert de chrome et une de noir et d'ombre.

Rouge incarnat.—Trois de carmin et un de blanc.

Vert pelouse.—Trois de jaune et une de bleu de Prusse.

Rouge brique.—Deux d'ochre et une de rouge et de blanc.

Pierre de Portland.—Trois d'ochre jaune et d'ombre avec une de blanc.

Couleur prune.—Deux de blanc, et une de bleu et de rouge.

FERRONNERIE

M. A. W. Stevenson demande des soumissions pour l'achat des créances non recouvrées de la faillite F. A. Lallemand qui se montent à \$4,000.

Une plainte a déjà été portée contre un marchand de la rue St-Paul pour avoir vendu le clou coupé \$2,40. Une enquête a eu lieu et le marchand en question a prouvé que la vente avait été faite avant la date de l'engagement.

Le département de l'Aqueduc, de Montréal, demande des soumissions pour la fourniture de 160 tonnes de pièces de fonte, de 75 bornes fontaines, de 2,000 tonnes de tuyaux en fonte et de 75 tonnes de plomb mou en saumons.

On parle de la fusion prochaine de la maison de ferronnerie Jean Letourneux, avec celle de MM. "Letourneux fils & Cie, limitée." Cette fusion consoliderait les intérêts et la clientèle de la famille Letourneux et donnerait à la nouvelle maison l'apport de l'expérience et de l'activité de M. Jean Letourneux.

MM. Frothingham & Workman ont acheté uné barre de fer "Acadia," l'ont fait travailler et l'exposant toute craquée dans une vitrine, avec l'écriteau suivant: "Voilà le fer que vous achetez pour \$2.25." Leur plus bas prix pour le fer en barre est \$2.40, mais une autre maison en vend à \$2.25 et c'est pour faire face à cette concurrence qu'ils ont imaginé l'exposition en question.

Une nouvelle invention est signalée à Boston. C'est une de ces machines où il faut laisser tomber 5c dans la fente pour les faire fonctionner. Elle est sur le bord du trottoir et porte l'écriteau: "Laissez tomber un nickel et je tiendrai votre cheval." Le cavalier descend met son nickel, deux mains de fer s'ouvrent, il y place la bride de son cheval, elles se referment et il va à ses affaires. Lorsqu'il revient, le cheval est bien là, retenu par les mains de fer, mais l'écriteau est changé et voici ce qu'on y lit: "Donnez-moi 25c, et j'étais le lâcher" !!

L'ECONOMISTE FRANÇAIS

Sommaire de la livraison du 9 août 1890.

PARTIE ECONOMIQUE

La situation de la République Argentine et la nature des réformes urgentes, p. 161.

La délimitation anglo-française dans l'Afrique septentrionale: le désert du Sahara à la France; les riches plaines du Soudan central à l'Angleterre, p. 163.

La reprise des affaires: la période prospère, son étendue, sa durée, p. 164.

La récidive et les nouvelles mesures proposées pour la combattre, p. 166.

Le mouvement économique aux Etats-Unis: les premiers résultats du *census*: la population totale; la population des grandes villes; les dettes des Etats et des comtés; les finances de l'Union, p. 168.

Lettres d'Autriche: l'industrie minière, p. 169.

La révision du Code civil en Belgique, p. 172.

Correspondance: l'évolution économique et la population agricole, p. 173.

Revue économique, p. 175.

Bulletin bibliographique, p. 176.

Nouvelles d'outre-mer: République Argentine, p. 177.

PARTIE COMMERCIALE

Revue générale, p. 177—Sucres, p. 179—

Prix courant des métaux sur la place de Paris, p. 180.—Cours des fontes, p. 180.—

Correspondances particulières: Lyon, Bordeaux, Marseille, le Havre, p. 180.

REVUE IMMOBILIERE

Adjudications et ventes amiables de

terrains et de constructions à Paris et dans le département de la Seine, p. 180.

PARTIE FINANCIERE

Banque de France; Banque d'Angleterre; Tableau général des valeurs; Marché des capitaux disponibles; Marché anglais; Rentes françaises; Obligations municipales; Obligations diverses; Actions des chemins de fer: Saragosse; Institutions de Crédit; Fonds étrangers; Valeurs diverses; Assurances; Renseignements financiers: Recettes des Omnibus de Paris, des Voitures de Paris et du Canal de Suez; Changes; Recettes hebdomadaires des chemins de fer, p. 182 à 189.

L'abonnement pour les pays faisant partie de l'Union postale est: un an, 44 francs, 6 mois 22 francs. S'adresser aux bureaux; Cité Bergère, 2, à Paris.

CIMENTS

Voici une recette donnée par un journal américain pour faire du bon ciment pour le verre, résistant à l'eau. Litharge 3 parties (mesure), blanc de plomb, 3 parties, plâtre de Paris, 3 parties et une partie de résine pulvérisée, mélangez comme il faut et lorsque vous voudrez vous en servir, faites en une pâte avec de l'huile de lin bouillie. La consistance de cette pâte dépendra beaucoup de la qualité de l'huile. Ce ciment durcit en trois jours. Il est très utile pour cimenter les parois en verre des aquariums et pour cimenter le verre sur le bois lorsque la pièce doit être exposée à l'humidité.

Le même journal donne encore la recette pour d'autres ciments.

Pour les tuyaux à vapeur: blanc de plomb, oxide de manganèse et terre à pipe, poids égal de chaque, broyés avec de l'huile de lin et du vernis.

Pour les craques des poêles et d'autres ustensiles en fer ou en fonte, bioxide de manganèse en poudre fine, mêlé avec une forte solution de silicate de soude, de manière à faire une pâte. Remplir la fente et chauffer lentement.

Autre ciment pour le même usage: quatre parties de glaise sèche et une partie de borax en solution.

Le caoutchouc dissout dans le chloroforme, avec ou sans gomme arabe en poudre, donne un ciment élastique.

Ciment à l'épreuve du feu: vingt parties de sable de rivière, deux parties de litharge, une partie de chaux vive. Faire une pâte en y mêlant de l'huile de lin.

Ciment pour unir deux pièces de métal: dans 90 parties de résine fondue, mêler en brassant 15 parties de terre d'ombre brûlée, 7½ parties de plâtre calciné et quatre parties d'huile bouillie. Ou encore, une partie de borax, une le sel marin, deux de peroxide de manganèse, quatre de limaille de fer très fine (sans rouille) et neuf de glaise bien sèche et pulvérisée.

CHEMINEES.

Pour qu'une cheminée soit sûre et tiré bien, elle ne doit pas avoir moins que 16 pouces carrés à l'intérieur et elle doit partir des fondations. On emploie de bonnes briques et de l'argile au lieu de mortier et on enduit intérieurement avec de l'argile mélangée avec du sel. Le sommet est fait

avec les meilleures briques humectées et reliées avec du ciment. Les parties en bois ne doivent pas être trop rapprochées de la brique et la distance des tuyaux aux plafonds ne doit pas être moindre que dix-huit pouces.

RENSEIGNEMENTS COMMERCIAUX

DEMANDES DE SÉPARATIONS DE BIENS

Dame Flavie Domingue, épouse de Joseph Messier, carrossier, de Farnham, Est.

Dame Angéline Gravelle, épouse de Jacques Neveu, marchand, de Ripon.

DIVIDENDES

Dans les affaires de Nazaire Prevost et de Pacaud & Provost, de Sorel, premier dividende payable à partir du 10 septembre.

Dans l'affaire de Victor Vachon, de St Dominique, premier et dernier dividende payable à partir du 30 août. J. O. Dion, curateur.

Dans l'affaire de T. Lemy, de Louis-ville, premier et dernier dividende payable à partir du 15 septembre.

Dans l'affaire de M. Louis Dépocas, de Valleyfield, premier et dernier dividende payable à partir du 15 septembre.

Dans l'affaire de M. Laurent Hébert, de St Rémi, premier et dernier dividende payable à partir du 15 septembre.

Dans l'affaire de M. Jacques Neveu, de Ripon, premier et dernier dividende payable à partir du 15 septembre.

Dans l'affaire de M. Alexis Potvin, de St Césaire; premier et dernier dividende payable à partir du 8 septembre G. A. Gigant, curateur.

Dans l'affaire de James Hoolahan, de Montréal; premier dividende payable à partir du 10 septembre.

Dans l'affaire de F. Mailhot, de St Jean Deschaillons; premier et dernier dividende payable à partir du 30 août. H. A. Bédard, curateur.

Dans l'affaire de Didace Bonin, de St Antoine; premier et dernier dividende payable à partir du 8 septembre 1890. A. M. Archambault, curateur.

Dans l'affaire de MM. Ed. N. Blais & Cie, de Québec; premier et dernier dividende payable à partir du 1er septembre. H. A. Bédard, curateur.

Dans l'affaire de David Ethier, premier et dernier dividende payable à partir du 1er septembre. C. Desmarteau, curateur.

CURATEURS

M. Wm. Grier, a été nommé curateur à la faillite de Moïse D. Clairoux.

M. John McD. Hains a été nommé curateur à la faillite de M. Ed. O'Reilly d'Aylmer.

M. C. G. H. Beaudoin, de Joliette, a été nommé curateur à la faillite de M. Magloire Massé.

M. H. A. Bédard a été nommé curateur à la faillite de M. Jean Lemelin, de Québec.

MM. Bilodeau & Renaud, ont été nommés curateurs à la faillite de M. Joseph Bécotte, de Gentilly.

M. C. Desmarteau a été nommé curateur à la faillite de M. Majorique Tardif, de Montréal.

M. A. Lamarche No 182 rue St Hubert, Montréal, a été nommé curateur aux biens de M. Thos. G. Chenevert, de St Cuthbert.

M. Eugène H. Davis a été nommé curateur à la faillite de John McNiece, de Montréal.

M. Thomas Gauthier a été nommé curateur à la faillite de M. Lajoie & Compagnie de Montréal.

M. S. C. Fatt a été nommé curateur à la faillite de Arnton-Bros de Montréal.

FAILLITES

Ceux de nos abonnés qui désireraient avoir des informations précises sur les causes de faillite, les principaux créanciers, la perspective de dividendes et le caractère d'un commerçant en faillite, pourront s'adresser à MM. Chaput Frères, agence commerciale, 10 Place d'Armes, Montréal.

St Félicien. — M. Francis Bouchard, magasin général, a fait cession de ses biens.

Anse aux Gascons. — M. Emile Bécu, magasin général, a fait cession de ses biens.

Gartilly. — M. Joseph Bécotte, magasin général, a fait cession de ses biens.

Montréal. — Une demande de cession a été signifiée à M. Raymond Beaudoin, entrepreneur, de la part de la banque Nationale.

The Stair Coal mine & Manufacturing Co. [Limited] a été déclarée en liquidation forcée. Assemblée des créanciers le 4 septembre.

S. Jacques Arnstein, faisant affaires sous le non de "S. Jacque", confections et valises, étant absent du pays, ses créanciers sont convoqués pour le 6 septembre.

Edouar F. Favreau, peintre, a reçu une demande de cession de la part de James Baxter.

Wm. B. Hamilton, de Brooklyn, N.-Y. faisant affaire à Montréal, sone le nom de "W. E. Ravenhille, agent" a fait cession à la demande John A. Parsons.

Passif environ \$7,000. Assemblée des créanciers le 3 septembre.

M. Joseph Cadieux, entrepreneur, et manufacturier, a fait cession à la demande M. Damase Parizeau. Passif environ \$80,000. Assemblée des créanciers le 1er septembre.

Une demande de cession a été signifiée à M. Frank Donovan, marchand de chaussures, de la part de M. F. Michaud. Lachine. — Isaac Harris, commerçant, a fait cession à la demande de Moses Vineberg.

Passif environ \$3,500. Assemblée des créanciers le 3 septembre.

Ste Cunégonde. — Philippe A. Daunais, marchand tailleur, a fait cession à la demande de Jos. Gravelle.

Passif environ \$6000. Assemblée des créanciers le 3 septembre.

Plaisance. — MM. Manseau et frère, magasin général, sont gênés dans leurs finances.

VENTES DE STOCKS

Montréal. — William Rourke, épiciier. Le curateur M. J. N. Fulton, recevra des soumissions pour l'achat en bloc de ce stock jusqu'au 1er septembre à midi.

St Cuthbert. — Thomas Gédéon Chenevert, magasin général, vente à l'encan au No 95 rue St Jacques, Montréal, mercredi le 3 septembre à midi.

NOTES

Le stock de M. Morency, marchand tailleur, à Québec, a été vendu à MM. Gagnon et Rochette, à 54c dans la piastre.

Le stock de M. A. A. Dubé, libraire, de Québec, a été acheté par M. L. P. Déry.

Le stock de John Carroll, de Montréal, a été vendu par MM. Thibodeau et Seath, curateurs, et a réalisé \$70.66.

UN HOMME POSÉ, bien au fait de la comptabilité, mensuration et cubage, demande un emploi.

S'adresser

Bureau du Prix-Courant.

"LE PRIX COURANT" A QUEBEC.

Nous avons le plaisir d'annoncer au public que nous avons ouvert à Québec, au No. 98 rue St-Pierre, un bureau succursale d'où nous seront expédiés les matières nécessaires pour l'édition spéciale de Québec que nous commençons aujourd'hui.

Nous espérons que le commerce de Québec, gros et détail, nous saura gré des sacrifices que nous nous imposons pour lui donner un organe commercial spécial et qu'il nous fera un accueil aussi favorable que celui que nous avons reçu à Montréal.

MM. Errol Bouchette et McTavish Bouchette sont nos correspondants à Québec et se tiendront à notre bureau pour répondre à toutes les demandes d'informations, recevoir les renseignements, etc.

M. Antoine Langlois a le contrôle exclusif de notre circulation et de nos annonces pour la cité de Québec, et il est autorisé à recevoir tous les comptes qui peuvent ou pourront nous être dûs.

LA SEMAINE COMMERCIALE A QUEBEC

Québec 28 août 1890.

Le rapport officiel sur la récolte publié par le Gouvernement de Québec la semaine dernière a donné au Commerce en général un regain d'activité dans notre district. Les rapports venus de tous côtés avaient été tellement alarmants que la perspective actuelle est en comparaison tout à fait encourageante. Une activité un peu plus grande se manifeste partout. Les directeurs de la "Fortress Hotel Co" se sont enfin décidés d'agir. Le nouvel édifice devra coûter \$175,000 et des soumissions seront demandées vers la fin de Septembre. L'architecte qui fournira les meilleures plans touchera une prime de mille piastres.

Le Conseil de la chambre de Commerce s'est réuni mardi. Il a été décidé, pour encourager les éleveurs, d'accorder une prime de \$300.00 pour les meilleurs animaux exportés de ce district aux Etats Unis.

On s'est aussi occupé de la question aujourd'hui importante de la réciprocité dans les cours du papier monnaie du Canada et des Etats-Unis. Notre district est inondé d'argent Américain qui passe presque toujours au pair aux Etats-Unis on perd 5 0/10 à 10 0/10 sur l'escompte des billets canadiens, n'y aurait-il pas moyen de faire cesser cette anomalie qui pourrait provoquer une crise? C'est au Gouvernement Canadien de s'en occuper. Le conseil demande aussi au Gouvernement Fédéral d'établir certain poste dans le golfe, ou les goélettes seraient tenues de faire escale et de fournir rapport et d'envoyer dans le golfe des croiseurs armés dans le but d'empêcher la contrebande qui, on le sait se pratique sur une grande échelle dans ces parages. Il signale aussi à l'attention du gouvernement de Québec la prime de £50 offerte par le gouvernement anglais pour le meilleur échantillon de tabac canadien.

La semaine dernière 62 vaisseaux sont entrés dans notre port et 16 en sont sortis. La majeure partie des bâtiments arrivés étaient "sur lest" et consignés à nos principaux marchands de bois. Quelques-uns étaient chargés de sel et de charbon. On ne s'attend pas à ce que

la flotte d'automne soit nombreuse car les marchés de bois en Europe sont déjà encombrés et les prix trop bas pour une exportation avantageuse.

Pas une seule faillite à enregistrer cette semaine et les difficultés de certains détailliers ne sont pas encore publiques. Une seule dissolution de société a été enregistrée celle de messieurs Bernard et Allaire marchands de musique, ces messieurs se sont séparés depuis plusieurs mois déjà.

Les nouvelles sociétés sont: le 8 août.

E. Soucy & Cie, E. Soucy et J. A. Soucy, selliers; 13 août. N. Turgeon & Cie, Lévis. — N. Turgeon et O. Bolduc, tanneurs; Gaumont et Frenette, M. Gaumont et J. Franette, ferblantiers; 16 août Costalow & Lortie, G. Costalow et A. Lortie, entrepreneurs; 25 août. Weir & Ouimet, J. J. Weir et A. Ouimet, remorqueurs de bois.

EPICERIES.

Les affaires de gros sont très bonnes et les marchands ne se plaignent pas; les prix sont à peu près stationnaires avec légère tendance à la hausse.

Nous cotons:

Lard salé — Par baril, Canadian short cut \$17.50 à \$18.00; Mess Pork Western \$17.00 à \$17.50; Short cut Western \$17. Par livre, jambon city cured 12 à 13c; canvassed 12½ à 13c; saindoux western, seaux, 9 à 9½c; canadien, en seaux, 8½ à 8¾c; C. et P., 10½c; bacon, 10 à 11c; suif de commerce raffiné 6½ à 6¾c.

Fruits — Raisins Elme, 8 à 8½c; Sultanas, 12 à 13c; Currants, 6½ à 6¾c; amandes Tarragonne, 14c; Pommes séchées, 7c; do évaporées, 13c; Filberts, 8½ à 9½c.

Conserves — Homard, à la caisse, \$8.00; maquereau, \$5.50; sardines, \$8.50 à \$9; saumon, par doz, \$1.70; sardines du Nouveau Brunswick, par 100, \$5 à \$5.50; tomates Québec, \$1.07½ à \$1.10; pêches, par doz, \$2.15 à \$2.25; poires Bartlett, doz, \$2.10; fraises, doz, \$2.25 à \$2.50; ananas, boîte de 2 lbs, doz, \$2.30 à \$2.40; blé d'inde [Erie et Aylmer], doz, \$1.00 à \$1.10; Hoegg, doz, \$1.30 à \$1.40; pois, doz, \$1.10 à \$1.25; petites fèves, doz, 80c à 85c; confitures, 1 lb doz, \$2.00 à \$2.25; marmalade doz, \$2.15; pattes de cochons, doz, \$2.35.

Sucres — Granulé 6½c; raffiné 5½ à 5¾c; mélasses des Barbades 35 à 37c gal.

Balais — Ex velours No. 1, \$3.00; No. 2, \$2.80; hure de prix No. 1 \$2.60; No. 2 2.40; No. 3 \$2.20; No. 4 \$2; No. 5 \$1.25; No. 6 \$1.20.

Allumettes — Dominion \$2.90 à \$3.00; Telephone \$3.75; Telegraph \$4 à \$4.25.

Le détail est assez bon mais l'on se plaint un peu de la difficulté à collecter les "comptes de famille." Le système qui prévaut aux Etats Unis, et qui consiste à ne jamais laisser courir les comptes de famille plus de quinze jours, permettrait de faire plus d'affaires et de vendre moins cher si nous l'adoptions ici.

Cuir. — Le marché des peaux est assez actif il n'y a pas encore de hausse apparente mais il est plus que probable qu'il s'en produira une générale cette semaine. En attendant les prix sont peu changés, nous les cotons comme suit:

Peaux vertes — Buff No. 1 de 30 à 65 lbs 7½c; buff No. 2 de 30 à 65 lbs 6½c; bull 65 à 100 lbs 5½c.

Peaux préparées — Sheepskin 6 à 7½c; Dongola kid 15 à 35c; Golored goat 18 à 20c; Dongola calf 16 à 20c; Cordovan sides 12 à 14c; Cordovan vamps \$4.50 à \$5.50; Spanish sole B. A. No. 1 23 à 24c; Spanish sole B. A. No. 2 20 à 21c; Spanish sole ordinary No. 1 22 à 23c; Spanish sole ordinary No. 2 20 à 21c; China

sole No. 1 20 à 21; China sole No. 2 18 à 19; Slaughter sole No. 1 24 à 27c; English oak sole 40 à 45c; Rough light 20 à 24; Harness 23 à 30c; Harness extra finish 28 à 32; upper waxed light 30 à 32c; upper waxed medium and heavy 25 à 30c; upper grained long 28 à 30c; upper scotch grained 33 à 36; Buff 13 à 15½c; Pebbled cow 10 à 12c; Glazed cow 10 à 12c; Splits medium 15 à 18c; Splits junior 13 à 15c; Splits calf 28 à 32c; Calfskin light 45 à 55c; calfskins heavy 55 à 70c; Calfskin french imitation 65 à 75c; Calfskins french 95 à \$1.25; Kipskins english 65 à 75c; Patent cow 15 à 16c; Kid french 10 à 20c.

Les sheepskins et les calfskins sont rares dans le marché, mais il est assez bien fourni dans les autres lignes.

Chaussures.—Le marché des chaussures est stable et ne se ressentira pas beaucoup de la hausse du cuir, malgré tout, les marchands de gros ont été obligés de refuser des commandes au même prix qu'ils avaient vendues pour l'automne.

Il se fera une hausse dans les chaussures à bon marché surtout.

Nous cotons les prix suivants de quelques principales lignes, No 2 Split Togas. D. S. pour hommes, \$1.65, enfants \$1.20 jeunes gens \$1.05, Buff fot, Bals peg 95c à \$1.45; Split Butcher 80c à \$1.20; Buff seamless Bals, rivd. Y. S. \$1.40 à \$1.75; French Calf Bals D. S. H. S. \$3.10; Fancy Felt Cong. \$1.50; Buff Bals peg 60c à 95c; Pebble Bals peg. 55c à 90c.

Les collections sont bonnes et l'opinion générale est que nous avons vu de pires années.

MARCHANDISES SÈCHES EN GROS.

Le commerce général est assez bon pour la saison, les ventes ne sont pas considérables, car la plupart des détailliers ont leur assortiment complet et ne désirent pas acheter leur marchandises de printemps avant d'avoir écoulé leur stock d'automne.

La collection se fait assez facilement. Les marchands de campagne croient qu'il ne se fera pas beaucoup de bois cet automne, ce qui diminuerait les ventes à la campagne considérablement.

La semaine a été très bonne pour le détail et les ventes, de samedi surtout, ont été très fortes. Il y avait une grande affluence de cultivateurs qui étaient venus aux marchés avec des légumes. Somme toute la semaine a été exceptionnellement bonne pour la saison présente qui est le temps du "slack."

GRAINS ET FARINES

La semaine a été assez tranquille et les collections assez difficiles, les marchands d'en bas attendent le départ des étrangers afin de faire des remises ainsi que des achats.

Le prix des farines est en hausse; nous nous sommes procurés les prix suivants que nous cotons: Patente d'hiver \$5.50 à \$6.00; Straight Roller \$5.25 à \$5.50; Extra \$5.00 à \$5.25; Superfine \$4.50 à \$4.75; Fine \$4.25 à \$4.50; Strong Bakers \$6.10 à \$6.30; Extra bags \$2.40 à \$2.50; Superfine bags \$2.10 à \$2.30; Fine bags \$1.85 à \$2.00; Blé d'Inde 70c à 72½c; Pois \$1.00 à \$1.10; Avoine 58c à 60c; Son \$18.00 tonne; Gruau \$26.00 tonne. Les marchands de gros dans cette ligne se plaignent qu'il y a trop de facilités offertes pour ceux qui font faillite et désirent savoir s'il n'y aurait pas moyen d'être plus sévères à leur égard car les faillites dans cette ligne sont très nombreuses dans toutes les saisons.

VINS ET LIQUEURS

La semaine dernière n'a pas été mauvaise dans cette ligne, mais il n'y a pas eu d'importations importantes.

Les collections sont meilleures qu'elles ne l'étaient et les prix sont à peu près fixes. Nous avons obtenu les prix suivants que nous cotons:

Brandies:

Hennessy, une étoile.....	caisse	11.75
Martel.....		11.75 à 18.10
Bisquit Dubouché.....		8.75
Quantin & Cie.....		8.00
B. Hilden & Cie.....		8.75
Boulestin & Cie.....		11.25 à 14.25
Jules Robin.....		8.75
Gin de Kuyper, caisse rouge.....		10.30
Gin de Kuyper, caisse verte.....		5.20
En futs, le gallon.....		2.85
Blankenheim & Nolet, caisse verte		4.50
Old Tom Gin Booths.....		7.25
Ale Bass.....	qrts	2.40
".....	pts	1.60
Porter Guinees.....	qts	2.40
".....	pts	1.60

Whiskeys importés:

Bullock Lade Imp.....	flasks	9.75
Lochdu ".....	"	9.75
Gaelic whiskey.....	qts	9.75
Watson.....	qts	7.50
Tom & Cameron, le gal. 10 over proof.....		3.75 à 4.50
Jamaïque 38 à 40 over proof legal. de.....		4.00 à 6 00
Rhum St. Georges.....	qts	13.50
Rhum St. Georges.....	pts	14.50

Champagnes:

Pommery Greno.....	qts	29.00
do do.....	pts	31.00
Perrier-Jouet.....	qts	28.00
do.....	pts	20.00
Piper Heidsick.....	qts	26.00
do.....	pts	28.00
Vve Devaux.....	qts	26.00
do.....	pts	28.00

Spiritueux canadiens:

Spiritueux purs 65 o. p. le gal.		3.45 à 3.60
do do 50 o. p. do		3.05 à 3.15
Rye whiskey 25 u. p. do		1.60 à 1.75
Imperial Rye Walker 5 à 7 ans		2.30 à 2.60
Caisnes Walker Imperial.....	qts	6.75
do do Club 1885.....		8.25
do do 16 flasks Imperial		7.25
do do 32½ do do		7.75
Gooderham & Worts 1887.....	qts	7.00
Corbys I. X. L.....	qts	8.50
Anchor brand.....	qts	4.75
Vermouth Nolly Pratt, la caisse..		6.50

L'on se plaint beaucoup de la grande quantité de whiskey qui passe en contrebande pour en donner une idée nous citons les paroles d'un de nos principaux marchands de vins, il dit: Que sur 30 barils de whisky qu'il a vendu la semaine dernière il n'en a vendu qu'un seul à Québec et pourtant on consomme une grande quantité de cette boisson à Québec. D'ou vient-elle?

FER ET QUINCAILLERIE

Le commerce de fer est assez actif et les ventes ont été bonnes la semaine dernière, les recouvrements sont plus faciles et les ventes en général se font assez facilement.

Il y a une légère tendance à la hausse dans cette branche de commerce; nous cotons:

Fontes: — Coltness \$22.50; Calder \$22.00; Langloan \$22.00; Summerlee \$23.00; Gartsherrie \$23.00; Eglinton \$19.50; Cambroc \$20.00.

Fer en barre.—Ord crown \$2.40 à \$2.50; Best Refined \$2.60 à \$2.75; Swedes \$4.00 à \$4.25; Lowmoor \$6.00 à \$6.50; Hoops et Bands \$3.00 à \$3.20.

Cuivre par lb.—Lingots 17½c feuilles 22c à 28c; Canada Plates good Brands \$2.90 à \$3.00.

Terme Plates, charcoal.—I. C. 20 x 28 crown par boîte \$7.50 à \$8.00.

Ferblanc.—Coke \$4.00; Charcoal \$4.25 à \$4.75.

Etain en lingot.—25c à 27c.
Plomb par 100 lbs. — Saumon \$4.25; feuillet \$4.50 à \$4.75; de chasse \$5.75 à \$6.00; Zinc en feuilles \$6.00 à \$6.50; Spelter \$6.00.

Tôle de Russie.—11c lb.; Tuyau en fer 50c à 52½.

Clou coupé à chaud.—Par baril 10 dy à 60 dy \$2.60; 8 dy à 9 dy \$2.85; 6 dy à 7 dy \$3.10; 4 dy à 5 dy am pat. \$3.35; 3 dy am pat. \$4.10; 3 dy fine am pat. \$5.80; coupé à froid 3 dy \$3.60.

Clou en acier.—Par baril, 10 dy à 60 dy \$2.70; 8 dy à 9 dy \$2.95; 6 dy à 7 dy \$3.20; 4 dy à 5 dy \$3.45; 3 dy \$4.20; 3 dy fine \$5.70.

Clou à finir.—Par baril, 3 dy \$4.60; 4 dy à 5 dy \$3.85; 6 dy à 7 dy \$3.60; 8 dy à 9 dy \$3.35; 10 dy à 30 dy \$3.10; Fiches coupées \$2.85.

CHARBON.

Le marché de charbon est assez bien approvisionné, il est entré dans notre port cette semaine environ 1500 tonnes. Le charbon écossais est assez rare, le Pictou est abondant ainsi que le charbon américain, on s'attend à une hausse mais en attendant les prix sont comme suit par tonne de 2,000 livres, livré à domicile:

Plymouth Redash—Egg size \$6.50; stove size \$7.00; chestnut size \$7.00.

Wilkesbarre — Grate \$6.00; egg size \$6.25; stove size \$6.25; chestnut size \$6.75.

Lackawanna—Grate \$6; egg size \$6.25; stove size \$6.50; chestnut size \$6.50.

BOIS DE CHAUFFAGE.

Le marché de bois est assez bien fourni mais les prix sont haussés car l'on ne s'attend pas à ce qu'il se fasse beaucoup de bois cet hiver.

Nous cotons les prix suivants pour la semaine, mais il est plus que probable qu'il y aura un changement bientôt. Les prix sont comme suit:

Bois de 3 pieds—Erable \$4.75 à \$5.00; bouleau \$4.25 à \$4.50; épinette \$3.00 à \$3.25; hêtre \$3.50 à \$3.75.

Bois de 2½ pieds—Erable \$4.25 à \$4.50; bouleau \$3.80 à \$4.20; hêtre \$3 à \$3.25; épinette \$2.85 à \$3.

LES MARCHÉS DE QUÉBEC

Les marchés de Québec ont été très bien approvisionnés cette semaine et les prix ont été raisonnables. Les légumes étaient en très grande quantité et à bon marché, les fruits étaient rares et les prix élevés. Nous avons eu les cotations suivantes des différents marchés de la ville:

Marché Montcalm—Bœuf 6 à 8c en gros, 10 à 12c en détail; mouton 9 à 11c gros, 10 à 13c détail; lard 7 à 8c gros, 10 à 13c détail; beurre frais 20c la lb; beurre de cuisine 15 à 18c; œufs 17 à 20c la doz; patates 35 à 45c le minot.

Marché Berthelot—Bœuf 6 à 8c en gros, 8 à 12c détail; mouton \$2 à \$3.50 gros, 11 à 12c détail; lard 7 à 7½c gros, 8 à 11c détail; beurre frais 20c; beurre de cuisine 14 à 16c; œufs 17 à 18c; patates, 35 à 40c.

Marché Jacques-Cartier—Bœuf 6 à 8c en gros, 8 à 10c détail; mouton \$2.00 à \$3.50 gros, 10 à 11c détail; lard 7 à 7½c gros, 9 à 10c détail; beurre frais 20c; beurre de cuisine 15 à 18c; œufs 18 à 20c; patates 35 à 40c.

Marché St-Pierre—Bœuf 6 à 8c en gros, 8 à 10c détail; mouton \$2 à \$3 gros, 8 à 16c détail; lard 8c gros, 10 à 11c détail; œufs 18c; patates 30c; beurre frais 20c; beurre de cuisiné 14 à 16c.

Marché Finlay—Bœuf 5 à 9c en gros, 8 à 12c détail; mouton 10 à 11c en gros, 10 à 12c détail; lard 7 à 7½c gros, 9 à 10c détail; veau 10 à 12c; beurre frais 18 à

20c; beurre de cuisine 12 à 15c; œufs 18 à 20c; patates 30 à 35c.

Marché Champlain—Bœuf 5 à 8c gros, 6 à 10c détail; mouton \$2.50 à \$4.00 gros, 8 à 10c détail; lard 7 à 8c gros, 9 à 10c détail; veau 9 à 10c; beurre frais 20c; beurre de cuisine 13 à 15c; œufs 17 à 20c; patates 35 à 40c.

Succès toujours croissant de notre préparation pour faire tomber les poils fillets dans la figure des dames: vu son usage universel, seulement \$1.50 la bouteille y compris une boîte d'onguent.

On a toujours en mains la préparation pour teindre la barbe et rendre aux cheveux leur couleur naturelle. Aussi une des meilleures préparations pour nettoyer la bouche et les gencives et pour donner bonne haleine. Rousselures et taches au visage enlevées pour toujours, ainsi que le mal de dents et les cors. Comme par le passé, quant aux poudres pour le visage, en erreurs de la nature, nous en avons le dépôt. Nous avons aussi la purgation des poumons qui est infallible. Lisez les certificats qui paraissent dans nos colonnes d'annonces.

Mme Vve R. DESMARAIS et LACROIX, FILS, 1263 rue Mignonne, Coin de la rue St-Elizabeth.



La santé avant tout!

MALADIE DITE A VUE D'ŒIL.

EXAMEN ET CONSULTATION GRATIS. Nous recevons la clientèle de 9 hrs a.m. à 8 hrs p.m. Aucun débit le dimanche. Nous certifions que nous avons la meilleure purgation de poumons pour purger dans aucun temps de l'année, dans les canicules ou autrement.

CERTIFICAT

Novembre 84.

Je, soussigné, certifie que ma petite fille, âgée de 15 mois, s'était cassé une aiguille à toile dans la cuisse. Le docteur qui la soignait lui ayant ôté l'aiguille, l'empoisonnement était où l'aiguille avait entré et il s'était fait, une plaie de 2 pouces de circonférence sur un pouce de profondeur occasionnée par le poison. Enfin, l'enfant avait le sang presque complètement empoisonné car elle ne pouvait même pas marcher, elle était si faible que le docteur l'avait condamnée; il y avait huit jours qu'on la veillait.

Ayant entendu parler de Mme Desmarais et Lacroix, je suis aller les voir.

En voyant mon enfant ils m'ont certifié de la guérir. En effet, il m'ont donné trois sortes de préparations et à peine les eut-elle prises qu'elle a dormi trois heures et demie en repos. Au bout de 10 jours de leurs soins elle marchait bien et était parfaitement guérie.

Moi-même j'étais atteinte de maladies graves de dyspepsie, de mal de matrice, débilite au sang, maladie des rognons et maladie de cœur, ils m'ont fait partir une pierre dans la vessie; au bout de trois semaines de leurs soins, j'étais parfaitement guérie.

Et j'invite toutes les personnes qui désire des informations à venir me voir, et elle seront satisfaites.

Mme JOS. VALIERE

407 rue Montcalm.

Dame Ve. R. Desmarais et Lacroix, Fils

Successeur de Mme Ve Desmarais 1263 rue Mignonne, coin rue Ste-Elizabeth, Montréal.

Vieille maison en bois qui imite toujours le sauvage et nous soignons aussi comme eux. Méfiez-vous des contrefaçons.

J. Cradock Simpson & Cie

AGENTS D'IMMEUBLES ET DE FINANCES.

OFFRENT EN VENTE — Résidences de 1re classe; bonnes maisons; propriétés commerciales et magnifiques lots à bâtir.
 OFFRENT A LOUER — Maisons meublées; maisons non-meublées et magasins.
 FONT DES PRETS sur bonnes hypothèques à des taux d'intérêt très bas.
 ASSURENT les risques de tout genre dans des Compagnies de premier ordre.
 ADMINISTRENT LES PROPRIÉTÉS pour les propriétaires ou Fidei Commissaires, au mieux de leurs intérêts.
 VENTE D'IMMEUBLES A L'ENCAN tous les quinze jours, le MERCREDI.

Batisses de l'Assurance la Citoyenne

181, Rue St-Jacques - - Montreal

C.R. Hardy & Cie

Agents Financiers

Immeubles, Assurance et Finance.

ARGENT PRÊTÉ.

Chambre 49, Bâtisse "Imperial"

Place d'Armes, Montréal

Téléphone Bell 2589.

E. R. GAREAU

AGENT D'IMMEUBLES ET PRETS D'ARGENT

57, rue St. Gabriel

OFFRE EN VENTE, propriétés de ville et de campagne.

A LOUER, magasins et maisons privées.

PRETS D'ARGENT sur première hypothèque à 5%.

LOUAGE DE MAISONS, attention particulière donnée à cette branche.

COLLECTION DES LOYERS à un taux modéré.

CHARLES HOLLAND

VENTE ET ACHAT

DE

PROPRIETES

SUR COMMISSION

249, Rue St-Jacques

A vendre à bon marché ou à échanger

pour propriété de ville, une magnifique propriété à St-Jérôme, connu sous le nom d'Hotel Barcelo. Il y a un marché avantageux à faire, pour quiconque désirerait ouvrir un magasin ou tenir hôtel.

S'adresser à M. THIBODEAU, 1208, rue Ste Catherine, Montréal.

ARGENT A PRETER

en tout temps, sur propriété de cité de première classe. Intérêt peu élevé et conditions très faciles pour remboursement.

Sun Life Assurance Company OF CANADA.

R. MACAULAY, Directeur-Gérant, 164 rue St Jacques, Montréal.

venu.	Actif.	Assurance vie
\$563,140.52	\$2,233,322.72	en vigueur \$13,837,983.08

Polices sans condition.

LA CIE D'ASSURANCE

PHOENIX

De HARTFORD, Conn.

Etablie en 1854

Capital comptant.....\$2,000,000
 Actif..... 5,305,000

Succursale au Canada

BUREAU PRINCIPAL :

114, Rue St-Jacques, Montreal

GERALD A. HART, Gérant Général

REVUE IMMOBILIERE

La tranquillité règne encore sur le marché des propriétés foncières, quoiqu'il y ait des signes du retour de l'activité, des ventes assez importantes ont été conclues depuis quelques jours mais elles ne seront enrégistrées que dans une semaine ou deux. Pour le moment, nous n'avons d'intéressant que la vente d'un bloc de 11 logements, rue Berri en haut, pour lequel il a été payé \$14,000; d'une maison rue Guy, payée \$19,250, avec un grand terrain; et d'un autre terrain rue Aqueduc payé \$15,500 par la Bell Telephone Company.

Les lots à bâtir ont été payés comme suit:

Ville:	
Rue Berri [haut].....	25c le pied
" Roy.....	35c "
".....	42½ "
" Hutchison.....	65c "
" Aqueduc.....	59c "
" Edimbourg.....	18c "

St Henri:	
Rue St Ambroise.....	12½ "
Côte St Antoine:	
Avenue Victoria.....	17c "

Voici les prix de ventes par quartier :

Quartier Ste-Marie.....	\$ 3,100 00
" St Jacques.....	21,260 00
" St Louis.....	4,600 00
" St-Laurent.....	3,791 50
" Centre.....
" Est.....
" St-Antoine.....	41,250 00
" Ste-Anne.....
" Ouest.....
" St-Jean-Baptiste.....	4,925 00
" Hochelaga.....
" St-Gabriel.....	1,200 00

Maison neuve.....
Côte Visitation.....
Côte St-Louis.....
Mile-End.....	675 00
Ste-Cunégonde.....	4,250 00
St-Henri.....	1,000 00
Côte St Paul.....
Côte St Antoine.....	1,147 50
Montreal Junction.....
Outremont.....
Notre-Dame de Grâces.....

Semaine précédente.....	\$87,094 00
Semaine correspondante 1889.....	68,120 31
Ventes antérieures.....	6,587,550 08
Depuis le 1er janvier.....	6,743,764 39

Semaine correspondante 1889.....	\$33,659 83
Semaine correspondante 1888.....	169,760 23

A la même date 1889.....	\$5,462,434 75
A la même date 1888.....	5,027,039 07

Une riche succession a prêté récemment \$53,000 à 5 p.c. quelques jours avant, un prêt de \$40,000 était fait à 4½ p.c. y a-t-il encherissement de l'argent ou différence de garantie? Ce qui nous ferait croire à la première cause, c'est qu'un autre prêt, de \$18,000 celui-là, porte 5½ p.c. et cependant la garantie maté-

rielle est excellente. Quoiqu'il en soit, on ne trouve plus que très rarement le taux de 5 p.c. tandis que pour des sommes de \$2,000 à \$3,000, on obtient jusqu'à 6½ p.c.

Voici les totaux des prêts par catégories de prêteurs :

Cies de prêt.....	18,000
Cies d'assurances.....	4,000
Autres corporations.....	53,000
Successions.....
Particuliers.....	19,815

Total.....	\$94,815
Semaine précédente.....	84,554
Semaines antérieures.....	3,059,699

Depuis le 1er janvier.....	\$3,239,068
----------------------------	-------------

Semaine corr. 1889.....	\$83,954
do 1888.....	26,602

A la même date, 1889.....	\$2,910,937
do 1888.....	2,668,079

VENTES ENREGISTREES

Pendant la semaine terminée le 23 août 1890.

MONTREAL-EST

Quartier Ste-Marie

Chemin Papihéau.—Partie du lot 200 quartier Ste Marie, terrain mesurant 48 en front, 46.6 en arrière x 95 avec maison en bois et brique No. 8 rue Dorchester; vendu par Daniel Chambers à Toussaint et Philippe Millot, prix \$2,300.

Rue Dufresne.—Partie S. E. du lot 1502 quartier Ste Marie, terrain mesurant 21.10 x 92, maisons en bois et brique, Nos. 42 à 48 rue Dufresne; vendu par Julie G. dit Lagrandeur, veuve Frs. Audet dit Lapointe, à M. G. A. dit Lapointe, épouse d'Evariste Gosselin, prix \$800.

Quartier St. Jacques.

Rue Berri.—Partie du lot 1203-5 quartier St Jacques, terrain mesurant 20 x 80 vacant; vendu par Frs. X. Gervais à Toussaint Mileau, prix \$400.

Rue Berri.—Partie S. E. du lot 1203-5 quartier St Jacques, terrain mesurant 20 x 80 vacant; vendu par Frs. X. Gervais à Frs. X. Toussaint Mileau, prix \$400.

Rue Roy.—Lots 1211-51 et 51 A quartier St Jacques, terrains mesurant 23 x 82 chacun vacants; vendu par Stanislas Delphis Vallières à Onézime et Edouard St. Jean, prix \$1,300.

Rue Cherrier.—Lot 1203-125 et 126 quartier St Jacques, terrain mesurant 54.9 x 120, maison en construction; vendu par Joseph Tessier & Cie à Julie Bertrand, épouse de Treflé Bastien, prix \$4,360.

Rue Roy.—Lot 1211-51B quartier St Jacques, terrain mesurant 23 x 82 vacant; vendu par Stanislas Vallières à Albert Samuel Brodeur, prix \$800.

Rue Berri.—Lots 1203-144, 145, 146 et 147 quartier St Jacques, terrains mesurant 25 x 109 chacun, avec maison en brique Nos. 309 à 331 rue Berri; vendu par Léandre Demers à Patrick McEnroe, prix \$14,000.

Quartier St-Louis

Rue Picard.—Lot 436 quartier St Louis, terrain mesurant 48 x 30, avec maison en brique Nos. 18, 20 et 22 rue Picard; vendu par Ananie Siméon Hamelin à François Xavier Déom, prix \$1,600.

Rue des Allemands.—Lot 619 quartier St Louis, terrain mesurant 21 x 94 avec maisons en bois et brique à 2 étages Nos. 290 et 292 rue des Allemands; vendu par Les légataires de Pierre Bayard et uscor à Albina Leroux, veuve Jos. O. Alp. Larin, prix \$3000.

PROPRIETES

A VENDRE

— PAR —

R. L. de Martigny

85 rue St-Jacques

Coin des rues Bleury et Lagachetière, occupé par M. Elliott, épicer. Terrain 3400 pieds et maison en pierre.

Coin des rues Lagachetière et Gain, une maison neuve, magnifique place pour un boucher, et 3 logements, écurie, hangars. Terrain 25½ x 76.

Terrain rue Cadieux, près de la rue Sherbrooke, 12900 pieds faisant face sur deux rues, front 75 pieds, profondeur 172 avec une grande maison.

Coin des rues Sherbrooke et Cadieux deux grandes maisons avec un terrain pour bâtir.

1,085 LOTS

dans la Ville de **Maison neuve**, en face de la raffinerie de sucre "St. Lawrence", dans le faubourg de Montréal qui progresse le plus rapidement.

20 Lots à Outremont

aussi, 50 maisons et logements dans la ville.

Nos 932 à 942 rue St-Dominique.—Une splendide propriété, consistant de 13 logements à 3 étages, lambrissés en brique, fondation en pierre, toit français, lot 90 x 90. A bas prix.

Nos 249, 251 et 253 rue Rivard—Quatre logements de 4 appartements, maison à 2 étages, bois et brique, fondation en pierre, avec 2 écuries, 2 greniers à foin, hangars et cours bien clôturées.

Nos 390 et 392 rue St Hypolite — Une maison lambrissée en brique, fondation en pierre, 4 logements, lot 40 x 90.

Nos 737 et 739 rue St Dominique—Une maison nouvellement bâtie, 3 logements bois et brique, fondation en pierre.

No 282 rue Iberville—Maison lambrissée en brique, 2 étages, 3 logements. Lot 30 x 100.

Nos 543 et 545 rue Rivard — Une maison lambrissée en brique nouvellement bâtie, fondation en pierre, 2 logements.

No 356 rue St Hypolite — Cottage en bois, nouvellement réparé.

Coin sud des rues Mignonne et Parthenais — Maison à 3 étages en bois et brique, fondation en pierre. Lot 20 x 66, avec ruelle.

Nos 1187 et 1189 rue St Laurent — Un lot de terre 45 x 90 pieds, avec bâtisses dessus érigées.

Nos 195 et 197 Avenue Laval — Une maison en brique et bois, fondation en pierre, 2 logements.

No 1208 rue St Laurent — Un magnifique lot 30 x 180, avec maison, boulangerie, étables, etc.

Avenue Mont Royal — Entre les propriétés Stuart et Cadieux, 3 lots 25 x 110 pieds.

Nos 46, 48, 50 et 50½, rue Mignonne — 2 maisons et 2 logements à 2 étages et allonge en bois et en brique, nouvellement bâties.

Nos 203, 205 et 207 rue Poupard — 4 logements, en bois et en brique, fondations en pierre, une bonne maison.

Nos 374 à 380 rue St Hypolite—Maison nouvellement bâtie, 4 logements à 2 étages, en brique et en bois; fondation en pierre.

A OUTREMONT — Plusieurs lots sur le chemin du Cimetière et le Chemin Ste Catherine.

Quartier St-Laurent

Avenue du Parc—ind. lot 44-68 quartier St Laurent, terrain mesurant 26 x 104 avec maison Nos 86 et 88 Avenue du Parc; vendu par Dugal Carmichael Firth à Arthur Osborne Dawson, prix \$1,250.

Rue Hutchison—Lots 44-179 et 180 quartier St Laurent, terrain mesurant 23 x 85 chacun vacants; vendu par La Suc. G. W. Campbell et usc. à Ann Childrose, veuve Bernard McNally, prix \$2,541.50.

MONTREAL-OUEST

Quartier St-Antoine.

Rue St Antoine—Lot 466-41 quartier St Antoine, terrain mesurant 24 x profondeur irrégulière, superficie 2825 pieds maison en pierre No. 254 rue St Antoine et dépendances; vendu par Robert Wm Dolier à M. Jos. Antoine Rodier, prix \$6,500.

Rue Guy—Partie du lot 1589 quartier St Antoine, terrain mesurant 300 x 159 d'un côté et 154 de l'autre, maison No. 403 rue Guy; vendu par Mlle Charlotte E. S. Major et autres à The Church Home, prix \$19,250.

Rue Aqueduc—Partie du lot 1539 quartier St Antoine, terrain mesurant 150 x 174 vacant; vendu par Thomas G. Shaughnessy et autres à The Bell Telephone Company, prix \$15,500.

HOCHELAGA

Quartier St-Jean-Baptiste.

Rue Champlain—Lots 7-77 et 78 quartier St Jean Baptiste, terrains mesurant 25 x 80 chacun, maison en bois No. 77 rue Champlain; vendu par Louis Gauvreau à Delphis Martinet dit Bonami, prix \$1,425.

Rue Cadieux—Lot 99 quartier St Jean Baptiste, terrain mesurant 19.6 x 67.6, maison en bois et brique No. 268 rue Cadieux; vendu par Joseph Paré à Narcisse Major, prix \$700.

Rue St Laurent—La 1/2 du lot 413 quartier St Jean Baptiste, terrain mesurant 22.3 x 180, maison Nos. 460 et 462 rue St Laurent; vendu par Mme veuve Alfred Morel de la Durantaye à Eugène Bédard, prix \$1,800.

Rue Mentana—Lot 10-12 quartier St Jean Baptiste, terrain mesurant 24 x 94, maison Nos. 290 et 292 rue Mentana; vendu par Henry P. Wall à William D. Quinn, prix \$1,000.

Quartier St. Gabriel.

Rue Edimbourg—Lots 3239-161, 162, 163 et 164 quartier St Gabriel, terrains mesurant 22.6 x 80 chacun, vacants; vendu par les Sœurs de la Congrégation à Bernard Connaughton, prix \$1,200.

Mile-End.

Rue St Hippolyte—La 1/2 S. E. du lot 137-82 Mile-End, terrain mesurant 21.3 x 87.6 vacant; vendu par Jules Lalonde à Edesse Lalonde épouse de Jos. Dépatie, prix \$175.

Rue St Hippolyte—Lot 137-89 Mile-End, terrain mesurant 42.6 x 87.6 vacant; vendu par Napoléon Sarrazin à Jos. Valiquette, prix \$400.

Ste-Cunégonde

Rue Labonté—Lots 2480 et 2481 Ste Cunégonde, terrains mesurant 28.2 x 103.2 chacun maison en bois et brique etc; vendu par The Montreal Loan and Mortgage Co à Peter E. Brown, prix \$4,250.

St-Henri

Rue St Ambroise—Lots 1913-65, 66 et 67 St Henri, terrain mesurant 78 x 79 d'un côté et 98 de l'autre vacant; vendu par Louis Richard à Samuel Robert Burrell, prix \$1000.

Côte St Antoine

Avenue Victoria—Lot 215-19 Côte St Antoine, terrain mesurant 50 x 135; vendu par John Yonnie à David James Creighton, prix \$1,147.50.

PROPRIETES A VENDRE

A VENDE PRIVÉE

Par J. CRADOCK SIMPSON & CIE.

Rue St Laurent, splendide propriété commerciale, appartenant à M. Jacob Würtele ayant un front de 184.9 rue St-Laurent et de 183 rue St Charles Borromée, par une profondeur d'environ 116 pieds, d'une rue à l'autre, soit une superficie totale de 21,410 pieds. Sera vendue en six lots de 26 pieds chacun et un de 28.9. Prix ch que lot \$2.75 le pied superficiel. Pas de comptant si l'acheteur bâtit. La seule bâtisse sur la propriété est à l'extrémité du lot, sur la rue St Charles Borromée et se loue \$192 par année.

C'est une occasion tout à fait exceptionnelle de faire un placement sûr et avantageux (35).

Rue St Laurent, lot à bâtir très avantageux de 21.4 de front x 115.8 de profondeur jusqu'à la rue St Charles Borromée et ayant un front de 33.8 sur la rue Dorchester. Superficie totale 3,688 pieds (372).

Maison neuve, une propriété très désirable pour bâtir, près du fleuve et presque au coin de la route de la Longue Pointe et ayant un front très étendu sur un bon chemin. Belle occasion pour une spéculation sûre. Venez-voir le plan (263).

Rue Notre Dame, près Pond Belle propriété ayant une façade de plus de 250 pieds sur la rue Notre Dame, avec une maison ancienne mais solide. Serait, avantageusement subdivisée par lots. Belle occasion pour un spéculateur.

Rue Notre Dame Ouest, coin de la rue Fulford. Bloc de nouveaux logements sur la rue Fulford comprenant sept logements avec un magasin et logement au dessus au coin de la rue Notre Dame, rapportant un revenu de plus de \$1,500 qui sera augmenté au premier mai. Un placement de premier ordre à 100%.

Rue St Denis, maison de première classe à façade en pierre à deux côtés, 25 x 50, lot de 130 de profondeur, sur la plus belle partie de la rue. En bon ordre et bien louée. Prix \$7,000. (59-3)

Rue St Denis, maison bien bâtie, à façade en pierre, à deux cotés, 25 x 40 lot de 90 de profondeur en excellente condition, près du carré St Louis. Louée \$425 par année. Termes faciles (77-3).

Rue Cherrier, trois maisons neuves à 2 1/2 étages, façade en pierre, l'une étant au coin de rue. Toutes les aménagements modernes, fournaies à eau chaude avec radiateurs "Bundy", plombage et égouts parfaits on vendrait aussi le lot à bâtir voisin, 25 x 100. Prix des trois maisons avec le lot \$21,500 (353 1/2).

Rue Moreau, (Hochelaga).—Une rangée de six maisons en brique, indépendantes, les unes des autres, avec bonnes cours et ruelle. Toutes bien louées. Prix \$7,500 (110 1/2).

Rue Ste Catherine.—Splendide propriété de 43 x 86, coin de la rue St Justin, avec bâtisse en brique solide connue sous le nom de Russell Hall. Serait vendue à conditions faciles, (363).

Sweetsburg.—Une belle maison double en bois en face de la station du C. P. R. contenant douze chambres, chauffée par une fournaise à eau chaude, bon puits à la porte de la cuisine, bonne écurie, remise et petite maison pour le gar-

dien, sur un lot de deux acres. Les bâtisses seules coûtent \$6000. Serait vendue à un prompt acheter pour \$1000.

Rue St Jacques, coin de la côte St Lambert un des plus beaux placements possible, (pour le prix) sur cette rue; 115.9 de front rue St Jacques, environ 86 côte St Lambert et 118 ruelle des Fortifications, Superficie 10 164 pieds. A moins de 100 verges de la bâtisse de la New-York Life. doit sûrement augmenter de valeur (187).

Rue Bishop.—Nouvelle et belle maison à façade en pierre de 24 x 44, allonge de 13 x 18 sur un lot de 24 x 126 avec une ruelle de 30 pieds en arrière. La maison est garnie de toutes les améliorations modernes; sonnettes électriques, tuyaux acoustiques, bassins en ardoise pour le lavage et w. c. pour les domestiques au sous-sol; fournaise Daisy à l'eau chaude. Tuyaux d'égout de 9 pouces jusqu'à la rue. Plomberie et ventilation parfaites, manteaux de cheminées et grilles dans le salon, la salle de réception et la salle à manger. Les deux premiers étages finis en cotonnier; escaliers en cerisier; porte principale en chêne avec glaces biseautées. Tout est des meilleurs matériaux, du fini le plus parfait, exécutés par la main-d'œuvre la plus habile et arrangé spécialement pour leur commodité et le confort.

Rue Fulford.—Bloc en brique solide sur fondation en pierre divisé en onze logements, en bon état de répartition, et loués à des locataires de première classe pour \$1578 par année (47-3).

Ventes d'immeubles par encan le mercredi de chaque quinzaine. J. Cradock Simpson & Cie, 181 rue St Jacques.

Par R. K. THOMAS.

Rue St Jacques. Temple Building.
Rue Ste Catherine, con Université.
Rue de la Montagne, s'étendant jusqu'à la rue Drummond.

Rue Guilbert, nouveaux logements en pierre.

Rue Université, résidence double isolée.

Avenue Argyle, résidence isolée et parc.

Rue Sherbrooke, maison à façade en pierre.

Rue Mackay, belle et grande maison, presque neuve.

Avenue du Collège McGill, maison en brique.

Rue Mance. Cottage en brique.

Rue St Dominique, logement en brique.

Rue Balmoral, cottage en brique.

Rue du Palais, résidence à façade en pierre.

Rue St Antoine ouest, maison en pierre.

Rue Mansfield, bloc en brique.

R. K. THOMAS

Agent d'Immeubles.

30 rue St Jean.

La Banque du Peuple

Dividende No. 108.

Les actionnaires de la Banque du Peuple sont par les présentes notifiés qu'un dividende semi-annuel de trois pour cent pour les six mois courants, a été déclaré sur le fonds-capital, et sera payable au bureau de la Banque, lundi, le premier jour de septembre prochain, et les jours suivants.

Le livre de transfert sera fermé du 15 au 31 août inclusivement.

Par ordre du bureau des directeurs,
J. S. BOUSQUET,
Caissier.
Montréal, 29 juillet 1890.

FARINE

Grains et Provisions
Gruau Pot Barley
Son et Grué
Moulée de Blé-d'Inde.

Sucre d'Erable

Jambons et viandes fumées
Lard Short Cut et Mess
Saindoux, seaux et chaudières

AUSSI
Moulanges à avoine et à blé
Pierre à moulanges

J. B. Renaud & Cie

72 à 82

RUE ST-PAUL - QUEBEC

Fabrique Française

— DE —

VINS DE TOUTES SORTES

GROS ET DETAIL

VINCEDEAU & MOUNIER

No. 1950, Rue Ste-Catherine

MONTREAL

Remède Universel Inoffensif

pour détruire les

CORS et les DURILLONS

EN PEU DE JOURS.

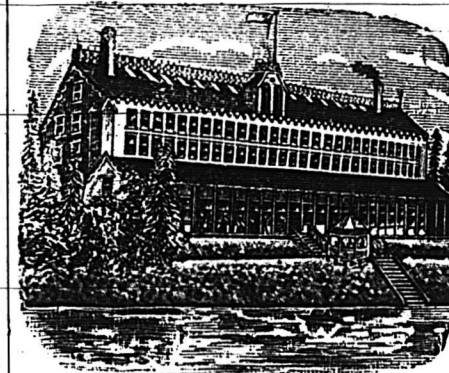
— Prix : 25 CTS la boîte. —

Entrepôt Général :

EDMOND BEAUCHAMP, 112 Ste-Elizabeth

MONTREAL

Manufacturé à Paris, France, et recommandé par les sommités médicales.



Sources St-Léon

L'hôtel de ces célèbres sources est maintenant ouvert au public. Situé sur le bord de la Rivière du Loup, au milieu d'un paysage pittoresque, amélioré et embelli, possédant tous les jeux et amusements champêtres, il offre tout le bien être possible. Sa cuisine est sous la direction d'un chef de premier ordre; il y a aussi musique orchestrale au dîner.

C'est le rendez-vous des familles et pas un touriste n'oublie d'y séjourner. La rivière est poissonneuse et le canotage sur ses bords ombragés est magnifique. Ces sources sont surtout célèbres par les cures merveilleuses de dyspepsie, rhumatismes, mal de rognons, etc, opérés par leurs eaux, que les médecins déclarent posséder des propriétés étonnantes. Elles sont en Amérique, les seules rivales des eaux si renommées de Vichy. Tous les malades, tous les amateurs du farniente et tous ceux qui ont le besoin de se reposer et de refaire leurs forces devraient y aller passer quelques semaines.

Les conditions sont modérées. S'adresser au No 54 Carré Victoria, à Montréal, ou au gérant,

A. THOMAS, Source St Léon, P. Q.

Pour vendre vos Propriétés

Annoncez-les dans

LE PRIX COURANT

NOS PRIX COURANTS

BOIS DE SERVICE

Table listing various types of wood service including Pin, Epinette, Pruche, Colomages, Lattes, Bardeaux, and Bois carré with prices per unit.

BOIS DURS

Table listing hard wood species like Acajou, Cèdre, Noyer, Cerisier, Frène, Merisier, Erable, Orme, Noyer tendre, Cottonnier, Bois blanc, and Chêne with prices.

Dupré Frères

MARCHANDS DE

Bois de Sciage et de Charpente
834 RUE STE-CATHERINE
Près de la rue Fullum - Montréal.

Toujours en main :—Pin, Epinette, Pruche Bois blanc, Bois embouveté de toute épaisseur, Bardeaux sciés et fendus, Lattes, Moulures et Bois de Charpente.

JOSEPH PAQUETTE

MANUFACTURIER DE

Portes, Chassis, Jalousies, Architraves
Moulures de tous genres, et toute espèce de travaux à la pièce

Bureau : 286, rue Craig

Fabrique: 12 à 22, RUE PERTHUIS

MONTREAL.

T. Prefontaine

MARCHAND DE

Bois de sciage

CHARPENTE

BARDEAUX LATTES

Etc, Etc, Etc.

Coin des rues Vinet et Canal,

MONTREAL.

THIBODEAU & BOURDON

No. 1203 RUE STE-CATHERINE

Coin de la rue Papineau, MONTREAL
Ont constamment en mains une quantité considérable de

Bois de Sciage ec

Qu'ils vendent à bas prix. Vente par char et par pile avec léger avance. Téléphone No. 6039

A. HURTEAU & FRERE

MARCHANDS DE

BOIS DE SCIAGE

92, rue Sanguinet

MONTREAL

CLOS: Coin des rues Sanguinet
Dorchester

TÉLÉPHONE No 106.

BASSIN WELLINGTON

En face des bureaux du Grand Trouc
Téléphone No 1404.

BOURGON & CADIEUX

CONSTRUCTEURS DE BATISSES

Estimés, évaluations de propriétés, et arbtrage d'incendies.

BUREAUX ET ATELIERS :

286, Saint-Charles Borromée

Bois de Sciage

ET DE
Charpente

Téléphone 1033A

BUREAU PRINCIPAL
Coin des Rues
Craig et St-Denis
En face du Carré Vigor

PIERRE DIDIER
ENTREPRENEUR MENUISIER

Arbitrages, Evaluations Agence
d'Immeubles

BUREAU :

53 rue St-Jacques, Montréal.

ED. BEAUVAIS & CIE

MAGASINS GENERAUX

Entrepôt No 78 V R.

Courtiers de Douane

Marchands à Commission

Marchandises reçues en consignation.
Argent avancé sur marchandises.

5 et 7 Rue De Brosolles, Montreal

La Banque du Peuple

FONDÉE EN 1835.

CAPITAL - - - 1,200,000
RESERVE - - - 400,000

JACQUES GRENIER, écr, président.
J. S. BOUSQUET, écr, caissier.

SUCCURSALE :

Québec, basse-ville, P. B. Dumoulin, gérant.
St-Roch, Nap. Lavote, gérant.
Trois-Rivières, P. E. Panneton, gérant.
Saint-Jean, Ph. Beaudoin, gérant.
Saint-Jérôme, J. A. Théberge, gérant.
Saint-Rémi, C. Bédard, gérant.
Contookoo, J. B. Gendreau, gérant.

CORRESPONDANTS :

Londres, Ang., M. M. Glyn, Mills, Currie
The Alliance Bank (limited).
New-York, The National B'k of the Republic

Banque Ville-Marie

BUREAU PRINCIPAL, MONTREAL.

Capital souscrit - - - \$500,000

DIRECTEURS :

W. WEIR, prés., W. STRACHAN, vice-prés.
O. FAUCHER, JOHN T. WILSON, GODF. WEIR.
UBALDE GARAND, caissier.

SUCCURSALES :

Berthier, Hull, Lachute, Louiseville, Nicolet, St. Césaire, St. Jérôme.

Département de l'Épargne :

Bureau Principal, Hochelaga et Pointe
St. Charles, Montréal.

Agents à New-York :

The National Bank of the Republic.
Londres : Banque de Montréal.
Paris : La Société Générale.

LA BANQUE JACQUES-CARTIER

Bureau principal, Montréal.

CAPITAL-PAYÉ - - - \$500,000
RESERVE - - - 140,000

DIRECTEURS :

Alph. Desjardins, M.P., président.
A. S. Hamelin, vice-président.
Dumont Lavolette Lucien Huot.
A. L. de Martigny.

Bureau principal:
A: de Martigny, directeur-gérant.
D. W. Brunet, assistant-gérant.
Rt. St-Germain, inspecteur r

Agences :

Beauharnois, H. Dorlon, gérant
Drummondville, J. E. Girouard, gérant
Fraserville, J. F. Pelland, gérant
Plessisville, Chèvreville et Lacerte, gérant
St Sauveur, Québec, N. Dion, gérant
St Hyacinthe, A. Clément, gérant
St Simon, D. Denis, gérant
Valleyfield, L. de Martigny, gérant
Victoriaville, A. Marchand, gérant
Ste Cunégonde, Mont., G. N. Ducharme gér.
St Jean Baptiste, L. G. Lacasse, gérant
Rue Ontario, C. H. Guimond, gérant
Laurentides, Q., A. Boyer, gérant
St-Henri, Q., F. St Germain, gérant
Corresp. à Londres, Glyn, Mills, Currie & Co.
à Paris, Crédit Lyonnais.
à New York, Nat. Bk. of Republic.

Cigares Granby

" LA FAMEUSE "

" LA MAYA " " HAVANA PEARL "

" PERFECTION " " FASCINATOR "

" BABY PEARL "

Première qualité. Plus bas prix du
marché. Marques spéciales à ordre.

Payne Frères & McFarlane

GRANBY, P.Q.

SCIENTIFIC AMERICAN
ESTABLISHED 1845

Is the oldest and most popular scientific and
mechanical paper published and has the largest
circulation of any paper of its class in the world.
Fully illustrated. Best class of Wood Engravings.
Published weekly. Send for specimen
copy. Price \$3 a year. Four months' trial, \$1.
MUNN & CO., PUBLISHERS, 361 Broadway, N.Y.

ARCHITECTS & BUILDERS
Edition of Scientific American.

A great success. Each issue contains colored
lithographic plates of country and city residences
or public buildings. Numerous engravings
and full plans and specifications for the use of
such as contemplate building. Price \$2.50 a year,
15 cts. a copy. MUNN & CO., PUBLISHERS.

PATENTS
may be secured
by applying
to MUNN
& Co., who
have had over
40 years' experience and have made over
100,000 applications for American and Foreign
patents. Send for Handbook. Correspondence
strictly confidential.

TRADE MARKS.
In case your mark is not registered in the Patent
Office, apply to MUNN & Co., and procure
immediate protection. Send for Handbook.
COPYRIGHTS for books, charts, maps,
etc., quickly procured. Address
MUNN & CO., Patent Solicitors.
GENERAL OFFICE: 361 BROADWAY, N. Y.

L. B. LAPIERRE

MAGASIN DE

CHAUSSURES

No. 60

Rue St-Dominique, Montréal.

L. B. L. a le plaisir d'annoncer à ses nombreux
clients que son magasin est le meilleur de la ville pour
les services pratiques qu'il vient de s'attacher les
services d'ouvriers capables, et qu'il espère,
par la qualité du cuir, la bonté et l'élégance
de l'ouvrage, continuer à mériter une bonne
part de leur patronage.

Il continuera à se charger du réparage,
qui sera fait avec soin et promptitude.

Chas. Desmarreau
COMPTABLE
AUDITEUR ET COMMISSAIRE
1608, RUE NOTRE-DAME
MONTREAL.

Spécialité Règlement des affaires de faillite

NOS PRIX COURANTS

Table listing various metal prices including copper, lead, zinc, iron, and steel, with columns for item name and price.

Table listing prices for various types of pipes (Tuyaux), fittings (Coudes), and other hardware items.

Advertisement for J. LAMARCHE, POSEUR, featuring 'D'Appareils de Chauffage à EAU CHAUDE et à VAPEUR' and 'Tout ouvrage de Gaz ET DE PLOMBERIE'.

Advertisement for W. & F. P. Currie & Cie, No. 100 Rue des Sœurs Grises, MONTREAL, listing various pipe and fitting products.

Advertisement for WARREN SCALE CO., Nos. 454 & 456 Rue St-Paul, listing scales and weighing equipment.

Advertisement for CANADIENNE D'ELECTRICITE, DE MONTREAL, listing electrical equipment and services.

Advertisement for I. L. LAFLEUR, 1932 Notre-Dame et 59 Dupré, listing ironwork and painting services.

Advertisement for ROBIN & SADLER, MANUFACTURIERS DE COURROIES EN CUIR, listing leather belts.

Advertisement for J. E. P. RACICOT, 1434 Rue Notre-Dame, Montreal, listing various medicinal and health products.

PERMIS DE CONSTRUIRE

135.—Quartier St Antoine, rue Crescent, une maison à 3 étages un logement 24.9 x 68 avec l'allonge, murs en pierre et brique, couverture plate [mansardée sur le devant] en gravois. Propriétaire Mme Crowdy, rue Crescent; architecte J. O. P. Bulman, maçon A. Bayard, rue Pantaléon, charpentier Robert Neville, briqueteur H. Boon. Coût probable \$7,000.

136.—Quartier St Laurent, rue Hutchison, une maison à 3 étages, deux logements, 25 x 58, murs en pierre et brique, couverture plate, mansardée sur le devant, en gravois. Propriétaire F. X. Mayotte, 556 rue St Denis, architecte A. Levesque, maçon Michel Galarneau, rue Rachel, charpentier, Léon Pelletier. Coût probable \$5,000.

137.—Quartier St Antoine, rue Burnside coin Mansfield, une maison à 2 étages, un logement, 30 x 24 murs en brique couverture plate en ciment sparham. Propriétaire, J. Anderson, architectes Fowler & Bowe, maçons Payette & fils, briqueteur J. W. Peel, plâtrier C. J. Vidal, plombier J. Jobin. Coût probable \$4,000.

138.—Quartier St Antoine, rue Mansfield, coin Burnside, un bloc de 4 logements, 3 étages, 93.10 x 40 murs en pierre et brique, couverture plate en ciment sparham, front mansardée en ardoise. Propriétaire J. Anderson, architectes Fowler & Bowe, maçons Payette & fils, plâtriers O. A. Vidal, plombier J. Jobin. Coût probable \$6,000.

139.—Quartier Ste Marie, Avenue DeLorimier, près Ste Catherine, trois maisons à 3 étages, 9 logements, 80 x 32, murs en brique, couverture plate en papier vernis. Propriétaire G. Desserres, 58 rue St Jacques, maçon Jos Proulx, 31 rue Roy, charpentier H. Dudemaine, 293 Berri. Coût probable \$2,400.

140.—Quartier Ste Anne, rue Notre Dame, coin Dupré, un magasin à 4 étages, 35.6 x 25, murs en pierre de taille, couverture plate et mansardée en ardoise et gravois. Propriétaire la Succession J. L. Biron, maçon Aldérie Guilbaut, charpentiers Aubry & Lévesque. Coût probable \$8,000.

141.—Quartier St Louis, rue Roy et Avenue Laval, soubassement d'une église de 90 x 180, murs en pierre, couverture en gravois. Propriétaire, la paroisse de St Louis, architectes Roy & Gauthier, maçons Barbeau & Fournier, charpentier N. Gauthier. Coût probable \$30,000.



UNE SESSION

DE LA COUR DU BANC DE LA REINE

ayant juridiction criminelle dans et pour le district de Montréal, se tiendra au Palais de Justice, en la cité de Montréal.

Lundi, le premier jour de Septembre prochain: a dix heures du matin.

EN CONSÉQUENCE, JE DONNE AVIS PUBLIC à tous ceux qui auront à poursuivre aucune personne maintenant détenue dans la prison commune de ce district et à toutes les autres personnes qu'elles y soient présentes.

JE DONNE AUSSI AVIS à tous les Juges de Paix, Coroners et Officiers de la Paix pour le district susdit, qu'ils aient à s'y trouver avec tous les records.

J. R. THIBAUDEAU, Shérif.

Bureau du Shérif
Montréal 13 août 1890

ARRAHO DU BAUME DES MONTAGNES VERTES.

DEMANDEZ TOUJOURS A VOTRE PHARMACIEN OU EPICIER, LES REMÈDES INDIENS DE LA COMPAGNIE DU BAUME DES MONTAGNES VERTES DE **GEO. TUCKER**.

SI SES INVENTEURS, AVAIENT FOI DANS LA VALEUR DE LEURS MÉDECINES NE VENDRAIENT PAS SUR LA RÉPUTATION D'UN AUTRE, MAIS COMME LEUR PRÉPARATION N'ONT PAS DE MÉRITE ILS SE SERVENT DU MAUVAIS PRINCIPE D'IMITER LES AUTRES.

NOUS DEMANDONS AU PUBLIC DE S'ASSURER QUE LE NOM DE **GEO. TUCKER** SOIT SOUFFLE DANS LE VERRE (BOUTEILLE) AINSI L'ADRESSE 429 RUE CRAIG MONTREAL VENDUS PAR TOUS LES PHARMACIENS ET EPICIERS.

RESPECTABLES

Kerry Watson & Cie. Lyman & Knox. Evans & Sons.
PHARMACIENS EN GROS

AVIS aux Pharmaciens et Marchands des Campagnes :

Pour avoir l'Arrapaho ou le véritable Baume des Montagnes Vertes, de Geo. Tucker, il faut s'adresser à N. Quintal & Fils, Hudon, Hébert & Cie, L. Chaput, fils & Cie, Gaucher & Telmosse, Hudon & Orsali, Laporte, Martin & Cie, épiciers en gros, Montréal. F. Barrette, Hull et tout le comté d'Ottawa; U. Carrignan, Trois-Rivières; Dr Sylvestre, Sorel; Dr St Jacques, St Hyacinthe; Dr E. D. Morin & Cie, Québec; W. Brunet & Cie, Québec; Dr Daigneault, St Jean; O. G. Dion, Lévis; L. Robitaille, Joliette; Hoerner & Williams, Trois-Rivières, pharm. gros et détail.

AVIS SPECIAL — Les Remèdes Indiens de la Cie du Baume des Montagnes Vertes de Geo Tucker, ont été enregistré au "Régistre des marques de commerce No 13, folio 2810" conformément à "l'Acte des marques de commerce et dessins de fabrique de 1879," par Geo Tucker. Les remèdes Indiens de la Compagnie du Baume des Montagnes Vertes deviennent si populaires qu'un grand nombre de pharmaciens et épiciers se servent de ce titre pour vendre des préparations falsifiées. Il y a aussi des gens qui parcourent les campagnes; des hommes portant des cheveux longs, afin de mieux réussir à tromper les personnes, et se disant soit agent de Cie, soit associé et quelque fois même, frère du propriétaire. Il y a jusqu'à des femmes qui prétendent être agents de la Cie. Méfiez-vous de ces imposteurs. M. G. Tucker prévient qu'il ne sera pas responsable pour aucun accident qui pourra arriver à ceux qui se servent de fausses préparations vendues sous le nom la Cie du Baume des Montagnes Vertes. Demandez toujours les remèdes de Geo. Tucker et exigez que son nom soit soufflé dans le verre de la bouteille et l'adresse "429 rue Craig, Montréal," sur chaque boîte.

A. DEMERS C. BRUNET A. THÉRIEN

Drapeau, Savignac & Cie

MM. DEMERS, BRUNET & THERRIEN faisant affaire sous la raison sociale de "DRAPEAU, SAVIGNAC & CIE," ont le plaisir d'annoncer à leurs clients qu'ils sont maintenant installés dans leur nouvel établissement, rue St Laurent. Ces messieurs sont maintenant en état de répondre avec promptitude à toutes commandes qu'on voudra leur confier, tels que :

Couverture, Plomberie et Pose d'Appareils à Eau Chaude.

Ces messieurs remercient le public de l'encouragement qu'il a bien voulu leur donner durant cette dernière année et comptent encore sur le même encouragement durant l'année présente.

Avis aux Entrepreneurs Cie Canadienne de Caoutchouc DE MONTREAL

VENTE A SACRIFICE

A vendre ou à échanger pour une propriété de la même valeur, la manufacture de Meubles, appartenant autrefois à MM. Noel & Ferland, et située No 264 rue Montcalm, y compris tout son outillage, engin, bouilloire de 12 forces, etc. Prix, \$2,500 dont \$500 seulement sont exigibles en argent, la balance à intérêt de 7 par cent.

S'adresser à Henry Howison, comptable, Bureau du Shérif de Montréal.

I. FRECHETTE & CIE Ingénieurs-Mécaniciens

Vendeurs et acheteurs de toutes espèces de **Machinerie, Fournitures de toutes espèces de machineries,**

Appareils à Gaz, les Engins à vapeur, etc.

Propriétaires et fabricants de la célèbre **Machine à Bardeau** breveté de Fréchette.

Une Usine "Machine Shop" est attachée à l'établissement.

Nos 636 et 638, Rue Craig
Téléphone 2849. MONTREAL.

Manufacture de Claque et Bottes en Caoutchouc, Bottines en Feutre et Drap, Courroies, Boyaux et Paquetages, Boyaux pour pompe à incendie, Drap en Caoutchouc pour voitures, etc. etc.

Bureaux et entrepôts :
323 et 325, RUE SAINT-PAUL

Ateliers :
97 à 1000, Notre-Dame, Carré Papineau, MONTREAL.

Succursale : 45, rue Yonge, Toronto.

Brasserie Alsacienne KORMAN, Propriétaire, TORONTO

LAGER BEER and PORTER

JOS. DOMPHOUSSE, Depositaire
MONTREAL

ARCHITECTES

A. PREFONTAINE

ARCHITECTE
Successor de feu Victor Bourgeau
12, PLACE D'ARMES
MONTREAL

V. LACOMBE

Architecte et Mesureur
1213, Rue Notre-Dame
MONTREAL

Daoust & Gendron

Architectes et Evaluateurs
No 99, RUE SAINT-JACQUES
MONTREAL.
Téléphone No. 2540.



J. B. Resther & Fils

ARCHITECTES
Chambres Nos 60 et 66,
Bâtisse "IMPERIAL"
107 RUE ST-JACQUES
MONTREAL.

J. EMILE VANIER

(Ancien élève de l'Ecole Polytechnique)
Ingénieur Civil et Arpenteur
107 rue St Jacques

En face du Carré de la Place d'Armes.
Se charge de plans de ponts, aqueducs, égouts, de tracés de chemins de fer et routes, d'arpentages publics et particuliers, de demandes de brevets d'invention, etc.
TELEPHONE No. 1800.

J. H. LECLAIR

Arpenteur, Ingénieur Civil et Architecte
Se charge d'Arpentages publics et privés, Confection de Cadastres et Livres de Renvol, Chemins de Fer, Aqueducs, Egouts, Brevets d'Invention et Marques de Commerce, etc.
62 Rue St-Jacques
MONTREAL.

R. Montbriand

ARCHITECTE et MESUREUR
1583, Rue Ste-Catherine, 1583
MONTREAL

J. A. GRENIER

ARPEUTEUR et INGENIEUR CIVIL,
SOLLICITEUR DE PATENTES.
BUREAU :
No. 17 Côte de la Place d'Armes
MONTREAL

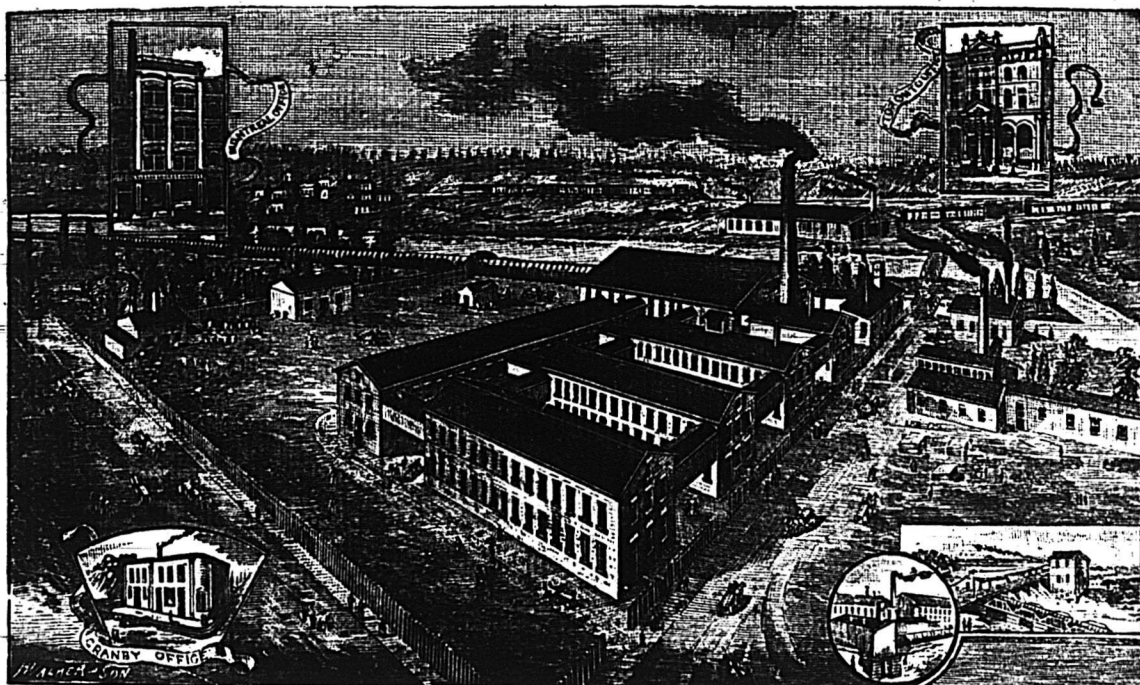
H. M. PERRAULT

ARCHITECTE & ARPEUTEUR
No. 17 Côte de la Place d'Armes
MONTREAL

FÉLIX BOISMENU

Arbitrages, Evaluations
BUREAU :
17, COTE de la PLACE D'ARMES
Résidence : 301 RUE ST-HUBERT
Téléphone No 2277.

Claques Granby



Claques Granby

Les marchandises fabriquées par

La compagnie de GRANBY

sont supérieures à toutes autres.

Tous les Marchands qui désirent être bien assortis doivent tenir un assortiment complet de

CLAQUES GRANBY

BUREAU ET ENTREPOT :

No. 15, CARRE VICTORIA - - MONTREAL

ETABLIE EN 1856.

Successeurs de feu J. C. McLAREN

THE J. C. McLAREN BELTING CO

SEUL FABRICANT DE

Courrois en Cuir au Tan de Chêne DANS LA PUISSANCE.

On sollicite les commandes du Commerce. L'escompte réduit les prix au lieu des Courroies tannées à l'écorce de pruche. Demandez les prix avant de placer vos commandes.

Nos. 292 & 294 rue St-Jacques, MONTREAL

Lumière Electrique! Lumière Electrique!

La Cie. Royale d'Electricité

Seule propriétaire du Système Thomson-Houston pour le Canada

FABRICANT DE GENERATEURS ET DE LAMPES

Entrepreneur et constructeur de matériel à lumière incandescente et à arc, en Canada, aussi de matériel de lumière incandescente par circuit d'arc. Le seul système parfait à régulateur automatique, qui existe au monde. Devis, estimés et prix fournis sur demande.

BUREAU, USINE ET STATION :

54, 56, 58 et 60 RUE WELLINGTON, MONTREAL.

Hon. J. R. Thibaudeau, Prés.

C. as. W. Hagar, Gérant.

ARTICLES EN DEMANDE

Glacières en bois franc, air froid et sec, à bon marché.

Sorbetières, toutes dimensions et prix.

Tondeuses pour l'herbe, \$5.50 à 7.50.

Toile en fil métallique depuis 20c la verge.—Aussi, Cadres en bois pour faire les portes et fenêtres à l'épreuve des mouches, prix 60 à 75c.

Balais à Tapis (nouveaux) \$2.25 à 4.00.

AU NOUVEAU MAGASIN DE

L. J. A. SURVEYER

6, rue St-Laurent

Encres Toiray-Maurin

la plus importante du monde, et qui compte un siècle du plus brillant succès.



Encre Syrienne — Violette-noire communicative, copiant même six mois après l'écriture.

Encre Azuline — Bleu noir fixe. Cette encre d'une jolie nuance bleue intense en écrivant tourne de suite au noir parfait.

Encre du IXe Siècle — Triple-noir inaltérable. Spécial pour comptabilité.

Carmins parfumés. — Encres à marquer le linge — Encres métalliques — Colles liquides — Cires, Pains à cacheter, etc.

Les qualités de ces produits en imposent l'emploi à toutes les classes de la société et se trouvent en vente chez tous les libraires et les principaux marchands.

J. B. ROLLAND & FILS,

Seuls Agents pour le Canada. — 6 à 14 rue St-Vincent, Montréal

Lumière Electrique Incandescente EDISON

Pour l'éclairage des MAISONS, des MANUFACTURES ou des RUES, par des Appareils isolés ou des Stations Centrales.

N. B.—L'usage de toute autre forme de Lampe Incandescente est un empiètement sur les patentes d'Edison, et ces empiètements seront traités en conséquence.

M. D. BARR & CIE

AGENTS POUR LE CANADA

107, rue St-Jacques. - - Montréal

Johnston's



Fluid Beef

Est un véritable aliment de viande.

Rien n'est employé pour la préparer que la plus belle qualité de bœuf, et chaque boîte est garantie absolument pure et sans aucune falsification.

Il n'est employé pour la préparation de cet aliment, ni alcool ni drogue d'aucune sorte.