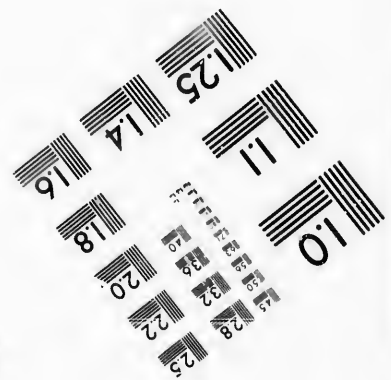
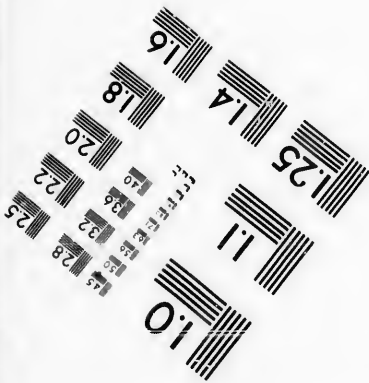
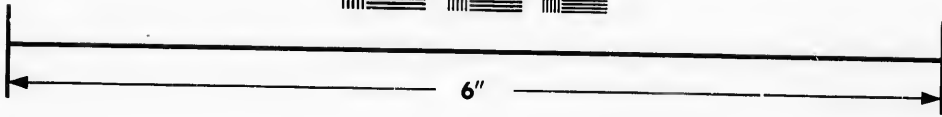
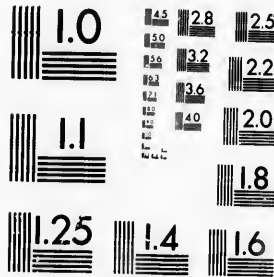


**IMAGE EVALUATION  
TEST TARGET (MT-3)**



**Photographic  
Sciences  
Corporation**

23 WEST MAIN STREET  
WEBSTER, N.Y. 14580  
(716) 872-4503

**CIHM/ICMH  
Microfiche  
Series.**

**CIHM/ICMH  
Collection de  
microfiches.**



Canadian Institute for Historical Microreproductions / Institut canadien de microreproductions historiques

**© 1986**

The Institute has attempted to obtain the best original copy available for filming. Features of this copy which may be bibliographically unique, which may alter any of the images in the reproduction, or which may significantly change the usual method of filming, are checked below.

L'Institut a tenté d'obtenir le meilleur exemplaire original disponible pour le filmage. Les particularités de ce document qui peuvent être bibliographiquement uniques, qui peuvent modifier les images dans la reproduction, ou qui peuvent modifier de façon importante la méthode habituelle de filmage, sont indiquées ci-dessous.

- Coloured covers/  
Couverture de couleur
- Covers damaged/  
Couverture endommagée
- Covers restored and/or laminated/  
Couverture restaurée et/ou pelliculée
- Cover title missing/  
Le titre de couverture manque
- Coloured maps/  
Cartes géographiques en couleur
- Coloured ink (i.e. other than blue or black)/  
Encre de couleur (i.e. autre que bleue ou noire)
- Coloured plates and/or illustrations/  
Planches et/ou illustrations en couleur
- Bound with other material/  
Relié avec d'autres documents
- Tight binding may cause shadows or distortion along interior margin/  
La reliure serrée peut causer de l'ombre ou de la distorsion le long de la marge intérieure
- Blank leaves added during restoration may appear within the text. Whenever possible, these have been omitted from filming/  
Il se peut que certaines pages blanches ajoutées lors d'une restauration apparaissent dans le texte, mais, lorsque cela était possible, ces pages n'ont pas été filmées.
- Additional comments:/  
Commentaires supplémentaires:      [Printed ephemera] [2] p.

This item is filmed at the reduction ratio checked below/  
Ce document est filmé au taux de réduction indiqué ci-dessous.

			12X			14X			16X			18X			20X			22X		



The copy filmed here has been reproduced thanks to the generosity of:

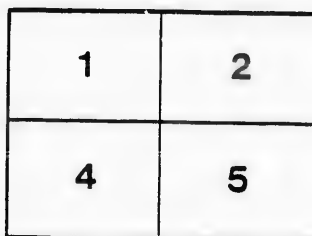
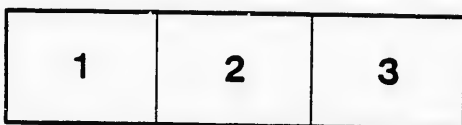
Department of Rare Books  
and Special Collections,  
McGill University, Montreal.

The images appearing here are the best quality possible considering the condition and legibility of the original copy and in keeping with the filming contract specifications.

Original copies in printed paper covers are filmed beginning with the front cover and ending on the last page with a printed or illustrated impression, or the back cover when appropriate. All other original copies are filmed beginning on the first page with a printed or illustrated impression, and ending on the last page with a printed or illustrated impression.

The last recorded frame on each microfiche shall contain the symbol  $\rightarrow$  (meaning "CONTINUED"), or the symbol  $\nabla$  (meaning "END"), whichever applies.

Maps, plates, charts, etc., may be filmed at different reduction ratios. Those too large to be entirely included in one exposure are filmed beginning in the upper left hand corner, left to right and top to bottom, as many frames as required. The following diagrams illustrate the method:



produced thanks

L'exemplaire filmé fut reproduit grâce à la générosité de:

Department of Rare Books  
and Special Collections,  
McGill University, Montreal.

the best quality  
and legibility  
with the

Les images suivantes ont été reproduites avec le plus grand soin, compte tenu de la condition et de la netteté de l'exemplaire filmé, et en conformité avec les conditions du contrat de filmage.

overs are filmed  
ending on  
strated impres-  
opriate. All  
ginning on the  
ted impres-  
with a printed

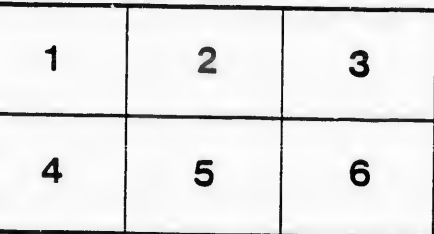
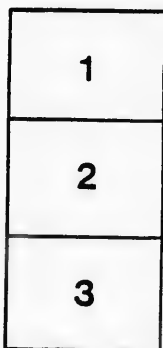
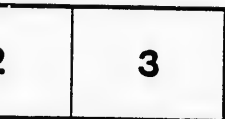
Les exemplaires originaux dont la couverture en papier est imprimée sont filmés en commençant par le premier plat et en terminant soit par la dernière page qui comporte une empreinte d'impression ou d'illustration, soit par le second plat, selon le cas. Tous les autres exemplaires originaux sont filmés en commençant par la première page qui comporte une empreinte d'impression ou d'illustration et en terminant par la dernière page qui comporte une telle empreinte.

microfiche  
aining "CON-  
ing "END"),

Un des symboles suivants apparaîtra sur la dernière image de chaque microfiche, selon le cas: le symbole  $\rightarrow$  signifie "A SUIVRE", le symbole  $\nabla$  signifie "FIN".

filmed at  
o large to be  
re filmed  
rner, left to  
frames as  
ustrate the

Les cartes, planches, tableaux, etc., peuvent être filmés à des taux de réduction différents. Lorsque le document est trop grand pour être reproduit en un seul cliché, il est filmé à partir de l'angle supérieur gauche, de gauche à droite, et de haut en bas, en prenant le nombre d'images nécessaire. Les diagrammes suivants illustrent la méthode.



# LA BANQUE NA

LE 30 AVRIL

## *Résultat des affaires de la Banque*

La balance au crédit de Profits et Pertes le 30 Avril 1893 ~~de 1-~~  
Les profits de l'année, après avoir pourvu pour les intérêts accrus sur d

Formant la somme de.....

Qui a été appropriée comme suit :

Dividende N° 60, 3 %<sub>o</sub>, payable le 2 Novembre 1893.....

Dividende N° 61, 3 %<sub>o</sub>, payable le 1er Mai 1894.....

Dettes mauvaises et douteuses.....

Laissant au crédit de Profits et Pertes une balance de.....

L'ASSEMBLÉE GÉNÉRALE ANNUELLE  
MERCREDI, le 23 MAI, à 3 h

QUÉBEC, le 30 Avril 1894.

# BANQUE NATIONALE

30 AVRIL 1894

.....

*affaires de la Banque pour l'année.*

.....

le 30 Avril 1893 (solde) .....	\$	35,150 52
et pour les intérêts accrus sur dépôts, ont été de .....		153,807 94
.....	\$	188,958 46
suit :		
le 30 Septembre 1893 .....	\$	36,000 00
le 30 Mai 1894 .....		36,000 00
.....		109,621 38
.....		181,621 38
le solde de .....	\$	<u>7,337 08</u>

.....

ASSEMBLÉE GÉNÉRALE ANNUELLE des Actionnaires aura lieu  
le 23 MAI, à 3 heures P. M.



# BILAN

LE 30 AVRIL 1894

## PASSIF

Billets en circulation .....	
Dépôts portant intérêt .....	
Dépôts ne portant pas intérêt .....	
Dividendes non réclamés .....	
Dividende N° 61, payable le 1er Mai 1894 .....	
Dû à d'autres banques en Canada .....	
Dû à des agences de la Banque dans les pays étrangers .....	
Dû à des agences de la Banque dans le Royaume-Uni .....	
Total du passif envers le public .....	
Fonds capital .....	
Fonds de réserve .....	
Rabais sur escomptes .....	
Intérêts accrus et change .....	
Compte de Profits et Pertes .....	

## ACTIF

Espèces .....	
Billets de la Puissance .....	
Billets d'autres banques et chèques sur d'autres banques .....	
Dû par d'autres banques en Canada .....	
Dû par d'autres banques dans les pays étrangers .....	
Dépôt au Gouvernement de la Puissance en garantie des billets en circulation .....	
Débitures de la Puissance .....	
Prêts à demande sur actions et débiteures .....	
Total des ressources immédiates .....	
Prêts courants, escomptes et avances au public .....	
Billets et effets de commerce escomptés, en souffrance (pertes pourvues) .....	
Autres créances garanties .....	
Immeubles appartenant à la Banque (autres que les édifices de la Banque) .....	
Hypothèques sur des immeubles vendus par la Banque .....	
Edifices de la Banque .....	
Ameublement .....	

M. A. LABREQUE,

*Inspecteur.*

# BILAN

LE 30 AVRIL 1894

## PASSIF

.....		\$ 887,427 00
.....	\$2,190,962 40	
.....	698,737 87	
.....	<hr/>	2,889,700 27
.....	1,590 86	
4.....	36,000 00	
.....	<hr/>	37,590 86
.....	52,356 26	
ays étrangers.....	132 68	
oyaume-Uni.....	47,251 08	
.....	<hr/>	99,740 02
passif envers le public.....		\$3,914,458 15
.....	1,200,000 00	
.....	30,000 00	
.....	30,000 00	
.....	10,000 00	
.....	7,337 08	
.....	<hr/>	1,277,337 08
.....		<hr/>
.....		<u>\$5,191 795 23</u>

## ACTIF

.....	\$ 71,875 79	
.....	288,859 00	
.....	<hr/>	\$ 360,734 79
autres banques.....	259,918 89	
.....	226,056 98	
rangers.....	79,224 84	
.....	<hr/>	565,200 71
en garantie des billets en circulation.....	50,000 00	
.....	35,000 00	
es.....	11,045 00	
.....	<hr/>	96,045 00
es ressources immédiates.....		\$1,021,980 50
ublic.....	3,943,400 97	
n souffrance (pertes pourvues).....	38,712 87	
.....	41,842 4i	
res que les édifices de la Banque).....	7,990 76	
par la Banque.....	92 78	
.....	<hr/>	4,032,039 79
.....	116,802 89	
.....	20,972 05	
.....	<hr/>	137,774 94
.....		<hr/>
.....		<u>\$5,191,795 23</u>

P. LAFRANCE,

*Caissier.*



