

**CIHM  
Microfiche  
Series  
(Monographs)**

**ICMH  
Collection de  
microfiches  
(monographies)**



**Canadian Institute for Historical Microreproductions / Institut canadien de microreproductions historiques**

**© 1995**

## Technical and Bibliographic Notes / Notes technique et bibliographiques

The Institute has attempted to obtain the best original copy available for filming. Features of this copy which may be bibliographically unique, which may alter any of the images in the reproduction, or which may significantly change the usual method of filming are checked below.

- Coloured covers / Couverture de couleur
- Covers damaged / Couverture endommagée
- Covers restored and/or laminated / Couverture restaurée et/ou pelliculée
- Cover title missing / Le titre de couverture manque
- Coloured maps / Cartes géographiques en couleur
- Coloured ink (i.e. other than blue or black) / Encre de couleur (i.e. autre que bleue ou noire)
- Coloured plates and/or illustrations / Planches et/ou illustrations en couleur
- Bound with other material / Relié avec d'autres documents
- Only edition available / Seule édition disponible
- Tight binding may cause shadows or distortion along interior margin / La reliure serrée peut causer de l'ombre ou de la distorsion le long de la marge intérieure.
- Blank leaves added during restorations may appear within the text. Whenever possible, these have been omitted from filming / Il se peut que certaines pages blanches ajoutées lors d'une restauration apparaissent dans le texte, mais, lorsque cela était possible, ces pages n'ont pas été filmées.
- Additional comments / Commentaires supplémentaires:

L'Institut a microfilmé le meilleur exemplaire qu'il lui a été possible de se procurer. Les détails de cet exemplaire qui sont peut-être uniques du point de vue bibliographique, qui peuvent modifier une image reproduite, ou qui peuvent exiger une modifications dans la méthode normale de filmage sont indiqués ci-dessous.

- Coloured pages / Pages de couleur
- Pages damaged / Pages endommagées
- Pages restored and/or laminated / Pages restaurées et/ou pelliculées
- Pages discoloured, stained or foxed / Pages décolorées, tachetées ou piquées
- Pages detached / Pages détachées
- Showthrough / Transparence
- Quality of print varies / Qualité inégale de l'impression
- Includes supplementary material / Comprend du matériel supplémentaire
- Pages wholly or partially obscured by errata slips, tissues, etc., have been refilmed to ensure the best possible image / Les pages totalement ou partiellement obscurcies par un feuillet d'errata, une pelure, etc., ont été filmées à nouveau de façon à obtenir la meilleure image possible.
- Opposing pages with varying colouration or discolourations are filmed twice to ensure the best possible image / Les pages s'opposant ayant des colorations variables ou des décolorations sont filmées deux fois afin d'obtenir la meilleur image possible.

This item is filmed at the reduction ratio checked below /  
Ce document est filmé au taux de réduction indiqué ci-dessous.

	10X		14X		18X		22X		26X		30X	
	12X		16X		20X		24X		28X		32X	

The copy filmed here has been reproduced thanks to the generosity of:

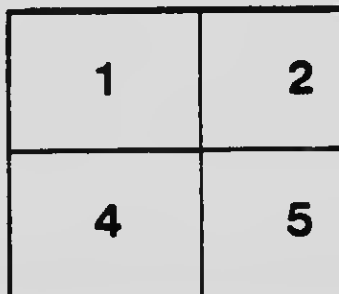
National Library of Canada

The images appearing here are the best quality possible considering the condition and legibility of the original copy and in keeping with the filming contract specifications.

Original copies in printed paper covers are filmed beginning with the front cover and ending on the last page with a printed or illustrated impression, or the back cover when appropriate. All other original copies are filmed beginning on the first page with a printed or illustrated impression, and ending on the last page with a printed or illustrated impression.

The last recorded frame on each microfiche shell contain the symbol  $\rightarrow$  (meaning "CONTINUED"), or the symbol  $\nabla$  (meaning "END"), whichever applies.

Maps, plates, charts, etc., may be filmed at different reduction ratios. Those too large to be entirely included in one exposure are filmed beginning in the upper left hand corner, left to right and top to bottom, as many frames as required. The following diagrams illustrate the method:



L'exemplaire filmé fut reproduit grâce à la générosité de:

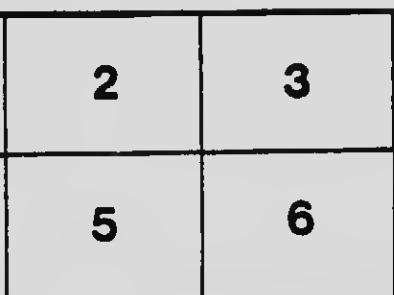
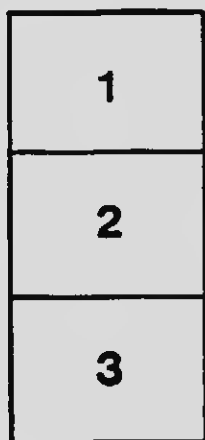
Bibliothèque nationale du Canada

Les images suivantes ont été reproduites avec le plus grand soin, compte tenu de la condition et de la netteté de l'exemplaire filmé, et en conformité avec les conditions du contrat de filmage.

Les exemplaires originaux dont la couverture en papier est imprimée sont filmés en commençant par le premier plat et en terminant soit par la dernière page qui comporte une empreinte d'impression ou d'illustration, soit par le second plat, selon la cas. Tous les autres exemplaires originaux sont filmés en commençant par la première page qui comporte une empreinte d'impression ou d'illustration et en terminant par la dernière page qui comporte une telle empreinte.

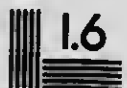
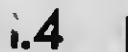
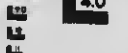
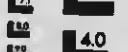
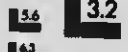
Un des symboles suivants apparaîtra sur la dernière image de chaque microfiche, selon le cas: le symbole  $\rightarrow$  signifie "A SUIVRE", le symbole  $\nabla$  signifie "FIN".

Les cartes, planches, tableaux, etc., peuvent être filmés à des taux de réduction différents. Lorsque le document est trop grand pour être reproduit en un seul cliché, il est filmé à partir de l'angle supérieur gauche, de gauche à droite, et de haut en bas, en prenant le nombre d'images nécessaire. Les diagrammes suivants illustrant la méthode.



# MICROCOPY RESOLUTION TEST CHART

(ANSI and ISO TEST CHART No. 2)



APPLIED IMAGE Inc

1653 East Main Street  
Rochester, New York 14609 USA  
(716) 482 - 0300 - Phone  
(716) 288 - 5989 - Fax

4621

963

THE  
**QUEBEC**  
RAILWAY LIGHT  
& POWER CO



Sanctuaire de STE. ANNE DE BEUPRE

Bureau General. Coin des rues  
St. Paul et Ramsay, Quebec.

**EDW. A. EVANS,**

*Account and Insp. en Chef*

**J. A. EVERELL,**

*Inspe. Vincent, Quebec. Surintendant*

62

HE2810

Q89

I52

1909

\*\*\*

# Quebec R'y, Light & Power Co.

## LES TRAINS

Laissent Québec pour les Chutes Montmorency

### LA SEMAINE

Toutes les 30 minutes de 5.30 A. M. à 11.00 P. M.  
Et train additionnels à 7.40 A. M., 5.20, 6.20, 7.15,  
7.55 et 9.45 P. M.

### LE DIMANCHE

6.30, 7.00, 7.30, 8.00, 9.00, 10.00 A. M., et toutes les  
30 minutes de 1.00 P. M. à 11.00 P. M.,  
Trains tous les quarts d'heure le dimanche après-midi  
quand il y a beaucoup de passagers.

## LES TRAINS

Laissent Québec pour Sté. Anne de Beaupré  
ARRETANT AUX CHÛTES MONTMORENCY

### LA SEMAINE

6.30, 7.30, 8.30, 9.30, 10.30, 11.30 A. M., 12.30, 1.15,  
2.15, 3.15, 4.15, 5.15, 6.15, 7.15, 7.55 P. M. (9.45) P. M.  
(Excepté Samedis) et 10.45 P. M. (Samedis seulement)

### LE DIMANCHE

\*6.00, 6.30, 7.00, 7.30, 8.00, 9.00, 10.00 A. M. \*1.45,  
2.15, 3.15, 6.15, 7.15, et 10.15 P. M.  
Pour les Gares intermédiaires, voir pages 16 à 20.

## LES TRAINS

Laissent Québec pour Beaupré et St. Joachim

### LA SEMAINE

8.30, 11.30, A. M., 3.15, 5.15 et 7.15 P. M.

### LE DIMANCHE

Pour Beaupré. 6.30, 8.00 A. M., \*1.45 et 7.15 P. M.  
Pour St. Joachim. 6.30, A. M., \*1.45 et 7.15 P. M.  
Pour les Gares intermédiaires voir pages 16 à 20.

\* Trains à vapeur, tous les autres sont des trains  
électriques.

Un char électrique fait connexion à la Jct. Mastai  
pour le Sanitorium de Mastai, l'Asile de Beauport, &c.  
avec tous les trains.

# Quebec R'y, Light & Power Co.

## LES TRAINS

Laissent les Chutes Montmorency pour Quebec

### LA SEMAINE

Toutes les 30 minutes de 6.00 A. M. à 11.30 P. M.  
Et trains additionnels à 6.11 A. M., 5.45, 6.45, 7.54  
et 10.24 P. M.

### LE DIMANCHE

6.41, 9.09, 9.39, 10.09, 10.39, 11.09, 11.39, A. M., 12.09,  
12.39, P. M., et toutes les 30 minutes de 1.30 à  
11.30 P. M.

Trains tous les quarts d'heures le dimanche après-midi  
quand il y a beaucoup de passagers.

## LES TRAINS

Laissent Ste-Anne de Beaupré pour Quebec  
**ARRÉTANT AUX CHUTES MONTMORENCY**

### LA SEMAINE

5.30, 6.30, 7.30, 8.30, 9.30, 10.30, 11.30 A. M., 12.30,  
1.15, 2.15, 3.15, 4.15, 5.15, 6.15, 7.15 et 9.45 P. M.

### LE DIMANCHE

6.00, 8.30, 9.00, 9.30, 10.00, 10.30, 11.00, 11.30, A. M.,  
\* 12.00, Midi 1.00, \* 4.00, 4.30, 5.15, 9.00 et 10.15 P. M.  
Pour les Gares intermédiaires voir pages 16 à 20.

## LES TRAINS

Laissent St-Joachim et Beaupré pour Quebec

### LA SEMAINE

De St. Joachim. 7.15 10.15 A. M., 1.00, 5.00, 6.55 et  
9.30 P. M.

### LE DIMANCHE

De Beaupré. 8.00, 9.15 A. M., 5.08 et 10.08 P. M.  
De St. Joachim. 7.50 A. M., 5.00 et 10.00 P. M.  
Pour les Gares intermédiaires voir pages 16 à 20.

\* Trains à vapeur, tous les autres sont des trains élec-  
triques.

Sujet à changement, avec ou sans avis préalable.

L'Ascenseur des Chutes Montmorency circule comme  
suit :

La Semaine.—De 6.30 A. M. à 11.30 P. M.

Le Dimanche.—De 9.00 A. M. à 11.30 P. M.



# QUEBEC R'Y., LIGHT & POWER CO.

## INFORMATIONS UTILES.

**L'Horaire** :—Indique l'heure que les trains doivent arriver et partir des différentes stations, mais l'heure mentionnée n'est pas garantie et la Cie ne se tient pas responsable pour aucun retard. (F) Marqué avec le nom de la station indique que le train arrête sur signe seulement, l'heure d'arrivée et du départ à ces places l'est qu'approximatif.

**Billets** :—Ce sera toujours à l'avantage des passagers d'acheter leurs billets à la station avant d'embarquer dans les chars; quand le passage est payé sur le train il faudra donner 10 cents en plus du prix régulier des billets.

**Dispute** :—En cas de différend avec les conducteurs ou les agents, les passagers doivent payer le montant demandé, prendre un reçu et en faire part au Surintendant, qui fera des perquisitions immédiatement, dans chaque cas.

**Enfants** :—Passage gratuit pour enfants âgés de moins de 5 ans, moitié prix de 5 à 12 ans.

**Bagage** :—150 lbs. de bagage personnel sera transporté gratuit avec chaque billet entier, et 75 lbs. pour chaque demi billet. Toute pesanteur au-dessus sera chargée suivant les tarifs fournis aux agents.

**Bicycles et voitures pour enfants** :—Sont transportés comme bagage, si les propriétaires n'ont pas d'autre bagage et que la valeur du billet simple est de 40 cents ou plus, et de 60 cents de retour ou plus. Dans tous les autres cas ils sont transportés comme fret, pesanteur estimée à 100 lbs.

**Messagerie** :—Les Paquets, Boîtes, Fruits, Viandes, etc., sont expédiés avec toute diligence possible par les trains de passagers. Les prix sont de 5 cts., en montant pour chaque article, suivant la pesanteur, tout article pesant au-dessus de 100 livres est expédié ar le train de fret.

**Bureaux pour paquets** :—Sont établis aux stations de Québec et de l'église Ste. Anne, les passagers peuvent déposer leurs paquets ou bagage à mains à ces stations sur paiement de 5 cents pour chaque article, pendant 24 heures.

**Billets perdus** :—La Cie n'est pas responsable, si un passager perd son billet de passage, les passagers doivent toujours prendre des précautions pour en éviter la perte. En achetant un billet, le passager doit prendre un mémoire du numéro et de la destination ; si le billet est trouvé et retourné sans avoir servi, la Cie remettra le montant payé.

**Billets de Commutation** :—à prix réduit sont émis au bureau du Surintendant par livrets de 50 billets, et sont aussi expédiés aux stations régulières sur application à l'agent.

**Permis d'Arrêts** :—Les passagers qui achètent des billets de retour pour Ste. Anne ont le privilège de faire un arrêt aux Chutes Montmorency en revenant de Ste. Anne. Pour avoir une très bonne vue des Chutes prenez l'Ascenseur pour vous rendre sur le terrain de l'Hôtel "Kent House" d'où vous pourrez jouir d'une vue admirable.

---

## JARDIN ZOOLOGIQUE

CHUTES MONTMORENCY

ADJACENT A L'HOTEL "KENT HOUSE"

Holt, Renfrew & Co., chapelliers de Québec, exhibent gratuitement, des animaux sauvages, tel que, ORIGNAUX, CERFS, CARIBOUS, CHEVREUILS, CHEVAUX de L'ISLE AU SABLE (présentés par le Gouvernement) aussi OURS POLAIRE, COLONIE DE CASTORS, PROQUES, etc.

L'exhibition des FAISANS et autres OISEAUX est magnifique.

## AVIS.

Les chars électriques de la ville passent à la porte de tous les principaux hotels et se rendent à la Gare de Québec.

Billets à vendre au Château Frontenac, au bureau G. T. Ry, rue du Fort, F. S. Stocking, 32 rue St. Louis, C. P. R. rue St. Jean, et au Kent House, Montmorency Falls.

On peut se procurer des brochures et l'indicateur dans les principaux hotels, ou en s'adressant au bureau du Surintendant.

# QUEBEC RAILWAY, LIGHT AND POWER COMPANY.

## QUEBEC AUX CHUTES MONTMORENCY. (La Semaine.)

MI	STATIONS	51	53	11	55	13	57	59	<sup>15</sup> Malle	61	17	63	19	65	21	67
		A.M.	A.M.	A.M.	A.M.	A.M.	A.M.	A.M.	A.M.	A.M.	A.M.	A.M.	A.M.	A.M.	A.M.	MID
0	Québec.....(Dept.)	5.30	6.00	6.30	7.00	7.30	7.40	8.00	8.30	9.00	9.30	10.00	10.30	11.00	11.30	12.00
0.6	Limoilou Jet.....	5.33	6.03	6.33	7.03	7.33	7.43	8.03	8.33	9.03	9.33	10.03	10.33	11.03	11.33	12.03
1.5	Maizerets (F).....	5.35	6.05	6.35	7.05	7.35	7.45	8.05	8.35	9.05	9.35	10.05	10.35	11.05	11.35	12.05
1.7	Mastai Jet (F).....	5.36	6.06	6.36	7.06	7.36	7.46	8.06	8.36	9.06	9.36	10.06	10.36	11.06	11.36	12.06
1.9	De Salaberry (F).....	5.37	6.07	6.37	7.07	7.37	7.47	8.07	8.37	9.07	9.37	10.07	10.37	11.07	11.37	12.07
2.8	Beauport Gare.....	5.40	6.10	6.40	7.10	7.40	7.50	8.10	8.40	9.10	9.40	10.10	10.40	11.10	11.40	12.10
3.5	Beauport Eglise (F)...	5.42	6.12	6.42	7.12	7.42	7.52	8.12	8.42	9.12	9.42	10.12	10.42	11.12	11.42	12.12
4.4	Beauport Est (F).....	5.43	6.13	6.43	7.13	7.43	7.53	8.13	8.43	9.13	9.43	10.13	10.43	11.13	11.43	12.13
5.6	St. Grégoire Ouest (F).	5.46	6.16	6.46	7.16	7.46	7.56	8.16	8.46	9.16	9.46	10.16	10.46	11.16	11.46	12.16
5.9	St. Grégoire Gare.....	5.47	6.17	6.47	7.17	7.47	7.57	8.17	8.47	9.17	9.47	10.17	10.47	11.17	11.47	12.17
6.3	Montmorency Chûtes...	5.49	6.19	6.49	7.19	7.49	7.59	8.19	8.49	9.19	9.49	10.19	10.49	11.19	11.49	12.19
6.5	Ascenseur.....(Arr)	5.50	6.20	.....	7.20	7.50	8.00	8.20	8.50	9.20	9.50	10.20	10.50	11.20	11.50	12.20
		A.M.	A.M.	A.M.	A.M.	A.M.	A.M.	A.M.	A.M.	A.M.	A.M.	A.M.	A.M.	A.M.	A.M.	P.M.



# QUEBEC RAILWAY, LIGHT AND POWER COMPANY.

## QUEBEC AUX CHUTES MONTMORENCY. (La Semaine)—Suite.

Mls.	STATIONS	95		97		37		99		39		101		103		105		107		† 41		109		111		113		
		P. M.	P. M.	P. M.	P. M.	P. M.	P. M.	P. M.	P. M.	P. M.	P. M.	P. M.	P. M.	P. M.	P. M.	P. M.	P. M.	P. M.	P. M.	P. M.	P. M.	P. N.	E. M.	P. M.	P. M.	P. M.	P. M.	P. M.
0	Quebec.....(Dept).....	6.30	7.00	7.15	7.30	7.55	8.00	8.30	9.00	9.30	9.45	10.00	10.30	11.00														
0.6	Limoilou Junction.....	6.33	7.03	7.18	7.33	7.58	8.03	8.33	9.03	9.33	9.48	10.03	10.33	11.03														
1.5	Maizerets (F).....	6.35	7.05	7.20	7.35	8.00	8.05	8.35	9.05	9.35	9.50	10.05	10.35	11.05														
1.7	Mastai Jct. (F).....	6.36	7.06	7.21	7.36	8.01	8.06	8.36	9.06	9.36	9.51	10.06	10.36	11.06														
1.9	De Salaberry (F).....	6.37	7.07	7.22	7.37	8.02	8.07	8.37	9.07	9.37	9.52	10.07	10.37	11.07														
2.8	Beauport Gare.....	6.40	7.10	7.25	7.40	8.05	8.10	8.40	9.10	9.40	9.55	10.10	10.40	11.10														
3.5	Beauport Eglise (F).....	6.42	7.12	7.27	7.42	8.07	8.12	8.42	9.12	9.42	9.57	10.12	10.42	11.12														
4.4	Beauport Est (F).....	6.43	7.13	7.28	7.43	8.08	8.13	8.43	9.13	9.43	9.58	10.13	10.43	11.13														
5.6	St. Grégoire Ouest (F).....	6.46	7.16	7.31	7.46	8.11	8.16	8.46	9.16	9.46	10.01	10.16	10.46	11.16														
5.9	St. Grégoire (Gare).....	6.47	7.17	7.32	7.47	8.12	8.17	8.47	9.17	9.47	10.02	10.17	10.47	11.17														
6.3	Montmorency Chûtes.....	6.49	7.19	7.34	7.49	8.14	8.19	8.49	9.19	9.49	10.04	10.19	10.49	11.19														
6.5	Ascenseur.....(Arr)	6.50	7.20	7.35	7.50	8.15	8.20	8.50	9.20	9.50	10.05	10.20	10.50	11.20														

† Samedi excepté.

# QUEBEC RAILWAY, LIGHT AND POWER COMPANY.

## DES CHUTES MONTMORENCY A QUEBEC. (La Semaine.)

Mls.	STATIONS	52	10	54	12	56	<sup>58</sup> Malle	60	16	62	18	64	20	66	22	68
		A. M.	A. M.	A. M.	A. M.	A. M.	A. M.	A. M.	A. M.	A. M.	A. M.	A. M.	A. M.	A. M.	A. M.	A. M.
0	Ascenseur..... (Dept.)	6.00		6.30	7.09	7.30	8.05	8.30	9.09	9.30	10.09	10.30	11.09	11.30	12.09	12.30
0.2	Montmorency Chûtes.....	6.02	6.11	6.32	7.11	7.32	8.07	8.32	9.11	9.32	10.11	10.32	11.11	11.32	12.11	12.32
0.6	St. Grégoire Gare.....	6.04	6.13	6.34	7.13	7.34	8.09	8.34	9.13	9.34	10.13	10.34	11.13	11.34	12.13	12.34
0.9	St. Grégoire Ouest (F).....	6.05	6.14	6.35	7.14	7.35	8.10	8.35	9.14	9.35	10.14	10.35	11.14	11.35	12.14	12.35
2.1	Beauport Est (F).....	6.08	6.17	6.38	7.17	7.38	8.13	8.38	9.17	9.38	10.17	10.38	11.17	11.38	12.17	12.38
3.0	Beauport Eglise (F).....	6.09	6.18	6.39	7.18	7.39	8.14	8.39	9.18	9.39	10.18	10.39	11.18	11.39	12.18	12.39
3.7	Beauport Gare.....	6.10	6.20	6.40	7.20	7.40	8.15	8.40	9.20	9.40	10.20	10.40	11.20	11.40	12.20	12.40
4.6	De Salaberry (F).....	6.13	6.23	6.43	7.23	7.43	8.18	8.43	9.23	9.43	10.23	10.43	11.23	11.43	12.23	12.43
4.7	Mastai Jet. (F).....	6.14	6.24	6.44	7.24	7.44	8.19	8.44	9.24	9.44	10.24	10.44	11.24	11.44	12.24	12.44
5.0	Maizerets (F).....	6.15	6.25	6.45	7.25	7.45	8.20	8.45	9.25	9.45	10.25	10.45	11.25	11.45	12.25	12.45
5.9	Limoilou Jet.....	6.17	6.27	6.47	7.27	7.47	8.23	8.47	9.27	9.47	10.27	10.47	11.27	11.47	12.27	12.47
6.5	Québec.....(Arr)	6.20	6.30	6.50	7.30	7.50	8.25	8.50	9.30	9.50	10.30	10.50	11.30	11.50	12.30	12.50
		A. M.	A. M.	A. M.	A. M.	A. M.	A. M.	A. M.	A. M.	A. M.	A. M.	A. M.	A. M.	A. M.	A. M.	A. M.

# QUEBEC RAILWAY, LIGHT AND POWER COMPANY.

## DES CHUTES MONTMORENCY A QUEBEC. (La Semaine.)—Suite.

Mls.	STATIONS	24	70	72	74	76	78	80	82	84	86	88	90	92	94	96
		P. M.	P. M.	P. M.	P. M.	P. M.	P. M.	P. M.	P. M.	P. M.	P. M.	P. M.	P. M.	P. M.	P. M.	P. M.
0	Ascenseur ..... (Dept)	1.09	1.30	2.00	2.30	3.00	3.30	4.00	4.30	5.00	5.30	5.45	6.00	6.30	6.45	7.00
0.2	Montmorency Chûtes .....	1.11	1.32	2.02	2.32	3.02	3.32	4.02	4.32	5.02	5.32	5.47	6.02	6.32	6.47	7.02
0.6	St. Grégoire Gare.....	1.13	1.34	2.04	2.34	3.04	3.34	4.04	4.34	5.04	5.34	5.49	6.04	6.34	6.49	7.04
0.9	St. Grégoire Ouest (F).....	1.14	1.35	2.05	2.35	3.05	3.35	4.05	4.35	5.05	5.35	5.50	6.05	6.35	6.50	7.05
2.1	Beauport Est (F).....	1.17	1.38	2.08	2.38	3.08	3.38	4.08	4.38	5.08	5.38	5.53	6.08	6.38	6.53	7.08
3.0	Beauport Eglise (F).....	1.18	1.39	2.09	2.39	3.09	3.39	4.09	4.39	5.09	5.39	5.54	6.09	6.39	6.54	7.09
3.7	Beauport Gare.....	1.20	1.40	2.10	2.40	3.10	3.40	4.10	4.40	5.10	5.40	5.55	6.10	6.40	6.55	7.10
4.6	De Salaberry (F).....	1.23	1.43	2.13	2.43	3.13	3.43	4.13	4.43	5.13	5.43	5.58	6.13	6.43	6.58	7.13
4.7	Mastai Jet. (F).....	1.24	1.44	2.14	2.44	3.14	3.44	4.14	4.44	5.14	5.44	5.59	6.14	6.44	6.59	7.14
5.0	Maizerets (F).....	1.25	1.45	2.15	2.45	3.15	3.45	4.15	4.45	5.15	5.45	6.00	6.15	6.45	7.00	7.15
5.9	Limoult Junction.....	1.27	1.47	2.17	2.47	3.17	3.47	4.17	4.47	5.17	5.47	6.02	6.17	6.47	7.02	7.17
6.5	Quebec..... (Arr)	1.30	1.50	2.20	2.50	3.20	3.50	4.20	4.50	5.20	5.50	6.05	6.20	6.50	7.05	7.20







# QUEBEC RAILWAY, LIGHT AND POWER COMPANY.

QUEBEC AUX CHUTES MONTMORENCY. (Le Dimanche.)—Suite.

MIs	STATIONS	85	89	91	95	97	37	99	101	103	105	107	109	153	111	113
		P.M.	P.M.	P.M.	P.M.	P.M.	P.M.	P. M.	P. M.	P. M.	P. M.	P. M.	P. M.	P. M.	P. M.	P. M.
0	Québec..... (Dept)	5.00	5.30	6.00	6.30	7.00	7.15	7.30	8.00	8.30	9.00	9.30	10.00	10.15	10.30	11.00
0.6	Limoilou Jet.....	5.03	5.33	6.03	6.33	7.03	7.18	7.33	8.03	8.33	9.03	9.33	10.03	10.18	10.33	11.03
1.5	Maizerets (F).....	5.05	5.35	6.05	6.35	7.05	7.20	7.35	8.05	8.35	9.05	9.35	10.05	10.20	10.35	11.05
1.7	Mastai Jet. (F)....	5.06	5.36	6.06	6.36	7.06	7.21	7.36	8.06	8.36	9.06	9.36	10.06	10.21	10.36	11.06
1.9	De Salaberry (F)...	5.07	5.37	6.07	6.37	7.07	7.22	7.37	8.07	8.37	9.07	9.37	10.07	10.22	10.37	11.07
2.8	Beauport F.....	5.10	5.40	6.10	6.40	7.10	7.25	7.40	8.10	8.40	9.10	9.40	10.10	10.25	10.40	11.10
3.5	Beauport G.....	5.12	5.42	6.12	6.42	7.12	7.27	7.42	8.12	8.42	9.12	9.42	10.12	10.27	10.42	11.12
4.4	Beaupors Est (F)....	5.13	5.43	6.13	6.43	7.13	7.28	7.43	8.13	8.43	9.13	9.43	10.13	10.28	10.43	11.13
5.6	St. Grégoire Ouest (F)	5.16	5.46	6.16	6.46	7.16	7.31	7.46	8.16	8.46	9.16	9.46	10.16	10.31	10.46	11.16
5.9	St. Grégoire Gare....	5.17	5.47	6.17	6.47	7.17	7.32	7.47	8.17	8.47	9.17	9.47	10.17	10.32	10.47	11.17
6.3	Montmorency Chûtes.	5.19	5.49	6.19	6.49	7.19	7.34	7.49	8.19	8.49	9.19	9.49	10.19	10.34	10.49	11.19
6.5	Ascenseur..... (Arr)	5.20	5.50	6.20	6.50	7.20	7.35	7.50	8.20	8.50	9.20	9.50	10.20	10.35	10.50	11.20
		P.M.	P.M.	P.M.	P.M.	P.M.	P.M.	P. M.	P. M.	P. M.	P. M.	P. M.	P. M.	P. M.	P. M.	P. M.

# QUEBEC RAILWAY, LIGHT AND POWER COMPANY.

## DES CHUTES MONTMORENCY A QUEBEC. (Le Dimanche.)

Mls.	STATIONS	40		16		42		18		44		20		46		22		2		70		72		74		76		78		80		
		A. M.	P. M.	A. M.	P. M.	A. M.	P. M.	A. M.	P. M.	A. M.	P. M.	A. M.	P. M.	A. M.	P. M.	A. M.	P. M.	A. M.	P. M.	A. M.	P. M.	A. M.	P. M.	A. M.	P. M.	A. M.	P. M.	A. M.	P. M.	A. M.	P. M.	
0	Ascenseur.....(Dept)																															
0.2	Montmorency-Chûtes...	6.41	9.09	9.39	10.09	10.39	11.09	11.39	12.09	12.39	1.30	2.00	2.30	3.00	3.30	4.00																
0.6	St. Grégoire Gare.....	6.43	9.11	9.41	10.11	10.41	11.11	11.41	12.11	12.41	1.32	2.02	2.32	3.02	3.32	4.02																
0.9	St. Grégoire Ouest (F)..	6.44	9.13	9.43	10.13	10.43	11.13	11.43	12.13	12.43	1.34	2.04	2.34	3.04	3.34	4.04																
2.1	Beauport Est (F).....	6.48	9.14	9.44	10.14	10.44	11.14	11.44	12.14	..	1.35	2.05	2.35	3.05	3.35	4.05																
3.0	Beauport Eglise (F)....	6.49	9.17	9.47	10.17	10.47	11.17	11.47	12.17	..	1.38	2.08	2.38	3.08	3.38	4.08																
3.7	Beauport Gare.....	6.50	9.18	9.48	10.18	10.48	11.18	11.48	12.18	..	1.39	2.09	2.39	3.09	3.39	4.09																
4.6	De Salaberry (F).....	6.53	9.20	9.50	10.20	10.50	11.20	11.50	12.20	12.50	1.40	2.10	2.40	3.10	3.40	4.10																
4.7	Mastai Jct. (F).....	6.54	9.23	9.53	10.23	10.53	11.23	11.53	12.23	..	1.43	2.13	2.43	3.13	3.43	4.13																
5.0	Maizeret (F).....	6.55	9.24	9.54	10.24	10.54	11.24	11.54	12.24	12.54	1.44	2.14	2.44	3.14	3.44	4.14																
5.9	Limoilou Junction.....	6.57	9.25	9.55	10.25	10.55	11.25	11.55	12.25	..	1.45	2.15	2.45	3.15	3.45	4.15																
6.5	Quebec.....(Arr.)	7.00	9.27	9.57	10.27	10.57	11.27	11.57	12.27	12.57	1.47	2.17	2.47	3.17	3.47	4.17																
		A. M.	A. M.	A. M.	A. M.	A. M.	A. M.	A. M.	A. M.	A. M.	A. M.	A. M.	A. M.	A. M.	A. M.	A. M.	A. M.	A. M.	A. M.	A. M.	A. M.	A. M.	A. M.	A. M.	A. M.	A. M.	A. M.	A. M.	A. M.	A. M.	A. M.	

\* Trains à vapeur, tous les autres sont des trains Electriques.

# QUEBEC RAILWAY, LIGHT AND POWER COMPANY.

## DES CHUTES MONTMORENCY A QUEBEC (Le Dimanche.) - Suite.

Mls.	STATIONS	82	84	86	88	90	92	94	96	98	100	102	104	106	108	110
		P. M.	P. M.	P. M.	P. M.	P. M.	P. M.	P. M.	P. M.	P. M.	P. M.	P. M.	P. M.	P. M.	P. M.	P. M.
0	Ascenseur..... (Dept.)	4.30	5.00	5.30	6.00	6.30	7.00	7.30	8.00	8.30	9.00	9.30	10.00	10.30	11.00	11.30
0.2	Montmorency Chûtes...	4.32	5.02	5.32	6.02	6.32	7.02	7.32	8.02	8.32	9.02	9.32	10.02	10.32	11.02	11.32
0.6	St. Grégoire Gare.....	4.34	5.04	5.34	6.04	6.34	7.04	7.34	8.04	8.34	9.04	9.34	10.04	10.34	11.04	11.34
0.9	St. Grégoire Ouest (F)...	4.35	5.05	5.35	6.05	6.35	7.05	7.35	8.05	8.35	9.05	9.35	10.05	10.35	11.05	11.35
2.1	Beauport Est (F).....	4.38	5.08	5.38	6.08	6.38	7.08	7.38	8.08	8.38	9.08	9.38	10.08	10.38	11.08	11.38
3.0	Beauport Eglise (F)....	4.39	5.09	5.39	6.09	6.39	7.09	7.39	8.09	8.39	9.09	9.39	10.09	10.39	11.09	11.39
3.7	Beauport Gare.....	4.40	5.10	5.40	6.10	6.40	7.10	7.40	8.10	8.40	9.10	9.40	10.10	10.40	11.10	11.40
4.5	De Salaberry (F).....	3	5.13	5.43	6.13	6.43	7.13	7.43	8.13	8.43	9.13	9.43	10.13	10.43	11.13	11.43
4.7	Maistai Jct. (F).....	4.44	5.14	5.44	6.14	6.44	7.14	7.44	8.14	8.44	9.14	9.44	10.14	10.44	11.14	11.44
5.0	Maizerets (F).....	4.45	5.15	5.45	6.15	6.45	7.15	7.45	8.15	8.45	9.15	9.45	10.15	10.45	11.15	11.45
5.9	Limoilou Jct.....	4.47	5.17	5.47	6.17	6.47	7.17	7.47	8.17	8.47	9.17	9.47	10.17	10.47	11.17	11.47
6.5	Québec..... (Arrive)	4.50	5.20	5.50	6.20	6.50	7.20	7.50	8.20	8.50	9.20	9.50	10.20	10.50	11.20	11.50
		P. M.	P. M.	P. M.	P. M.	P. M.	P. M.	P. M.	P. M.	P. M.	P. M.	P. M.	P. M.	P. M.	P. M.	P. M.

# QUEBEC RAILWAY, LIGHT & POWER COMPANY.

## QUEBEC A ST. ANNE DE BEAUPRE. (La Semaine.)

Mls.	11		13		15		17		19		21		23		25		27		29		31		33		35		37		39		41		43											
	A. M.	P. M.	A. M.	P. M.	A. M.	P. M.	A. M.	P. M.	A. M.	P. M.	A. M.	P. M.	A. M.	P. M.	A. M.	P. M.	A. M.	P. M.	A. M.	P. M.	A. M.	P. M.	A. M.	P. M.	A. M.	P. M.	A. M.	P. M.	A. M.	P. M.	A. M.	P. M.	A. M.	P. M.										
0	Quebec. . . (Dept)	6.30	7.30	8.30	9.30	10.30	11.30	12.30	1.15	2.15	3.15	4.15	5.15	6.15	7.15	8.15	9.15	10.15	11.15	12.15	1.00	2.00	3.00	4.00	5.00	6.00	7.00	8.00	9.00	10.00	11.00	12.00	1.00	2.00	3.00	4.00	5.00	6.00	7.00	8.00	9.00	10.00	11.00	12.00
0.6	Limoultou Jct . . . . .	6.33	7.33	8.33	9.33	10.33	11.33	12.33	1.18	2.18	3.18	4.18	5.18	6.18	7.18	8.18	9.18	10.18	11.18	12.18	1.02	2.02	3.02	4.02	5.02	6.02	7.02	8.02	9.02	10.02	11.02	12.02	1.05	2.05	3.05	4.05	5.05	6.05	7.05	8.05	9.05	10.05	11.05	12.05
6.3	Chnt. Montmorency	6.49	7.49	8.49	9.49	10.49	11.49	12.49	1.34	2.34	3.34	4.34	5.34	6.34	7.34	8.34	9.34	10.34	11.34	12.34	1.09	2.09	3.09	4.09	5.09	6.09	7.09	8.09	9.09	10.09	11.09	12.09	1.11	2.11	3.11	4.11	5.11	6.11	7.11	8.11	9.11	10.11	11.11	12.11
6.5	Ascenseur . . . . .	.....	.....	8.50	9.50	10.50	11.50	12.50	1.35	2.35	3.35	4.35	5.35	6.35	7.35	8.35	9.35	10.35	11.35	12.35	1.11	2.11	3.11	4.11	5.11	6.11	7.11	8.11	9.11	10.11	11.11	12.11	1.13	2.13	3.13	4.13	5.13	6.13	7.13	8.13	9.13	10.13	11.13	12.13
7.1	Petit Village (F) . . . . .	6.55	7.55	8.55	9.55	10.55	11.55	12.55	1.40	2.40	3.40	4.40	5.40	6.40	7.40	8.40	9.40	10.40	11.40	12.40	1.00	2.00	3.00	4.00	5.00	6.00	7.00	8.00	9.00	10.00	11.00	12.00	1.13	2.13	3.13	4.13	5.13	6.13	7.13	8.13	9.13	10.13	11.13	12.13
9.6	L'Ange Gard. Gare.	7.00	8.00	9.00	10.00	11.00	12.00	1.00	2.00	3.00	4.00	5.00	6.00	7.00	8.00	9.00	10.00	11.00	12.00	1.02	2.02	3.02	4.02	5.02	6.02	7.02	8.02	9.02	10.02	11.02	12.02	1.05	2.05	3.05	4.05	5.05	6.05	7.05	8.05	9.05	10.05	11.05	12.05	
10.5	L'Ange Gar. Est (F)	7.02	8.02	9.02	10.02	11.02	12.02	1.02	2.02	3.02	4.02	5.02	6.02	7.02	8.02	9.02	10.02	11.02	12.02	1.05	2.05	3.05	4.05	5.05	6.05	7.05	8.05	9.05	10.05	11.05	12.05	1.09	2.09	3.09	4.09	5.09	6.09	7.09	8.09	9.09	10.09	11.09	12.09	
11.7	Petit Pré (F) . . . . .	7.05	8.05	9.05	10.05	11.05	12.05	1.05	2.05	3.05	4.05	5.05	6.05	7.05	8.05	9.05	10.05	11.05	12.05	1.09	2.09	3.09	4.09	5.09	6.09	7.09	8.09	9.09	10.09	11.09	12.09	1.11	2.11	3.11	4.11	5.11	6.11	7.11	8.11	9.11	10.11	11.11	12.11	
13.4	Lemoine (F) . . . . .	7.09	8.09	9.09	10.09	11.09	12.09	1.09	2.09	3.09	4.09	5.09	6.09	7.09	8.09	9.09	10.09	11.09	12.09	1.11	2.11	3.11	4.11	5.11	6.11	7.11	8.11	9.11	10.11	11.11	12.11	1.13	2.13	3.13	4.13	5.13	6.13	7.13	8.13	9.13	10.13	11.13	12.13	
14.2	Laverdière (F) . . . . .	7.11	8.11	9.11	10.11	11.11	12.11	1.11	2.11	3.11	4.11	5.11	6.11	7.11	8.11	9.11	10.11	11.11	12.11	1.13	2.13	3.13	4.13	5.13	6.13	7.13	8.13	9.13	10.13	11.13	12.13	1.15	2.15	3.15	4.15	5.15	6.15	7.15	8.15	9.15	10.15	11.15	12.15	
14.9	Chateau R. Vill. (F)	7.13	8.13	9.13	10.13	11.13	12.13	1.13	2.13	3.13	4.13	5.13	6.13	7.13	8.13	9.13	10.13	11.13	12.13	1.15	2.15	3.15	4.15	5.15	6.15	7.15	8.15	9.15	10.15	11.15	12.15	1.18	2.18	3.18	4.18	5.18	6.18	7.18	8.18	9.18	10.18	11.18	12.18	
15.6	Chateau Rich. Gare	7.15	8.15	9.15	10.15	11.15	12.15	1.15	2.15	3.15	4.15	5.15	6.15	7.15	8.15	9.15	10.15	11.15	12.15	1.18	2.18	3.18	4.18	5.18	6.18	7.18	8.18	9.18	10.18	11.18	12.18	1.22	2.22	3.22	4.22	5.22	6.22	7.22	8.22	9.22	10.22	11.22	12.22	
16.5	Visitation (F) . . . . .	7.18	8.18	9.18	10.18	11.18	12.18	1.18	2.18	3.18	4.18	5.18	6.18	7.18	8.18	9.18	10.18	11.18	12.18	1.22	2.22	3.22	4.22	5.22	6.22	7.22	8.22	9.22	10.22	11.22	12.22	1.28	2.28	3.28	4.28	5.28	6.28	7.28	8.28	9.28	10.28	11.28	12.28	
13.3	Riv. des Chiens (F)	7.22	8.22	9.22	10.22	11.22	12.22	1.22	2.22	3.22	4.22	5.22	6.22	7.22	8.22	9.22	10.22	11.22	12.22	1.28	2.28	3.28	4.28	5.28	6.28	7.28	8.28	9.28	10.28	11.28	12.28	1.30	2.30	3.30	4.30	5.30	6.30	7.30	8.30	9.30	10.30	11.30	12.30	
20.6	Eglise Ste. Anne . . . . .	7.28	8.28	9.28	10.28	11.28	12.28	1.28	2.28	3.28	4.28	5.28	6.28	7.28	8.28	9.28	10.28	11.28	12.28	1.30	2.30	3.30	4.30	5.30	6.30	7.30	8.30	9.30	10.30	11.30	12.30	1.30	2.30	3.30	4.30	5.30	6.30	7.30	8.30	9.30	10.30	11.30	12.30	
21.1	Ste. Anne Gare (Arr)	7.30	8.30	9.30	10.30	11.30	12.30	1.30	2.30	3.30	4.30	5.30	6.30	7.30	8.30	9.30	10.30	11.30	12.30	1.30	2.30	3.30	4.30	5.30	6.30	7.30	8.30	9.30	10.30	11.30	12.30	1.30	2.30	3.30	4.30	5.30	6.30	7.30	8.30	9.30	10.30	11.30	12.30	

Pour le départ des Gares suivantes ajoutez, de Québec à Maizerets, 5 minutes, Mastai Jct. 6, DeSalaberry 7, Beauport Gare 10, Beauport Eglise 12, Beauport Est 13, St. Grégoire Ouest 16 et St. Grégoire Gares 17.



# QUEBEC RAILWAY, LIGHT & POWER COMPANY.

QUEBEC A STE. ANNE DE BEAUPRE. (Le Dimanche.)

Mts.	STATIONS	1	11	45	13	47	49	151	3*	27	29	35	37	153
		A. M.	A. M.	A. M.	A. M.	A. M.	A. M.	A. M.	P. M.	P. M.	P. M.	P. M.	P. M.	P. M.
0	Québec.....(Dept)	6.00	6.30	7.00	7.30	8.00	9.00	10.00	1.45	2.15	3.15	6.15	7.15	10.15
0.6	Limoilon Jct. ....	6.03	6.33	7.03	7.33	8.03	9.03	10.03	1.48	2.18	3.18	6.18	7.18	10.18
6.3	Chûtes Montmorency ..	.....	6.49	7.19	7.49	8.19	9.19	10.19	2.04	2.34	3.34	6.34	7.34	10.34
6.5	Ascenseur.....	.....	.....	.....	.....	.....	9.20	10.20	2.05	2.35	3.35	.....	.....	10.35
7.3	Petit Village (F).....	.....	6.53	7.23	7.55	8.23	9.23	.....	2.08	2.40	3.40	6.38	7.38	10.40
9.6	L'Ange Gardien Gare..	.....	7.00	7.30	8.00	8.30	9.30	.....	2.15	2.45	3.45	6.45	7.45	10.45
10.5	L'Ange Gardien Est (F)..	.....	7.02	7.32	8.02	8.32	9.32	.....	2.17	2.47	3.47	6.47	7.47	10.47
11.7	Petit Pré (F).....	.....	7.05	7.35	8.05	8.35	9.35	.....	2.20	2.50	3.50	6.50	7.50	10.50
13.4	Lemoine (F).....	.....	7.09	7.39	8.09	8.39	9.39	.....	2.24	2.54	3.54	6.54	7.54	10.54
14.2	Laverrière (F).....	.....	7.11	7.41	8.11	8.41	9.41	.....	2.26	2.56	3.56	6.56	7.56	10.56
14.9	Chateau Richer Vill.(F)	.....	7.13	7.43	8.13	8.43	9.43	.....	2.28	2.58	3.58	6.58	7.58	10.58
15.6	Chateau Richer Gare..	.....	7.15	7.45	8.15	8.45	9.45	.....	2.50	3.00	4.00	7.00	8.00	11.00
16.5	Visitation (F).....	.....	7.18	7.48	8.18	8.48	9.48	.....	.....	3.03	4.03	7.03	8.03	11.03
18.3	Rivière des Chiens (F)..	.....	7.22	7.52	8.22	8.52	9.52	.....	2.37	3.07	4.07	7.07	8.07	11.07
20.6	Eglise Ste. Anne.....	6.50	7.28	7.58	8.28	8.58	9.58	10.58	2.43	3.13	4.13	7.13	8.13	11.13
21.1	St. Anne Gare ....(Arr)	6.52	7.30	8.00	8.30	9.00	10.00	11.00	2.45	3.15	4.15	7.15	8.15	11.15
		A. M.	A. M.	A. M.	A. M.	A. M.	A. M.	A. M.	P. M.	P. M.	P. M.	P. M.	P. M.	P. M.

Pour le départ des Gares suivantes ajoutez, de Québec à Maizerets, 5 minutes, Mastai Jct. 6, DeSalaberry 7, Beauport Gare  
 10, Beauport Eglise 12, Beauport Est 13, St. Grégoire Ouest 16, et St. Grégoire Gare 17.  
 Les Trains Nos. 1 et 49 n'arrêtent pas à ces Gares.

Pour le départ des Gares suivantes ajoutez, de Québec à Maizerets, 5 minutes, Mastai Jct. 6, DeSalaberry 1, Beauport Gare 10, Beauport Eglise 12, Beauport Est 13, St. Grégoire Ouest 16, et St. Grégoire Gare 17.  
Les Trains Nos. 1 et 49 n'arrêtent pas à ces Gares.

## QUEBEC RAILWAY, LIGHT & POWER COMPANY.

STE. ANNE DE BEAUPRE A QUEBEC. (Le Dimanche.)

Mts.	STATIONS	42	16	44	18	46	20	48	22	2	150	4	152	34	15	156
		A. M.	A. M.	A. M.	A. M.	A. M.	A. M.	A. M.	A. M.	MIDI	P. M.	P. M.	P. M.	P. M.	P. M.	P. M.
0	Ste. Anne Gare (Dept)	6.00	8.30	9.00	9.30	10.00	10.30	11.00	11.30	12.00	1.00	4.00	4.30	5.15	9.00	10.15
0.5	Eglise Ste. Anne.....	6.02	8.32	9.02	9.32	10.02	10.32	11.02	11.32	12.02	1.02	4.02	4.32	5.17	9.02	10.17
2.3	Rivière des Chiens (F)...	6.08	8.38	9.08	9.38	10.08	10.38	11.08	11.38	12.08	1.08	4.07	4.38	5.23	9.08	10.23
4.6	Visitation (F).....	6.12	8.42	9.12	9.42	10.12	10.42	11.12	11.42	.....	1.12	.....	4.42	5.27	9.12	10.27
5.5	Chateau Richer Gare..	6.15	8.45	9.15	9.45	10.15	10.45	11.15	11.45	12.15	1.15	4.15	4.45	5.30	9.15	10.30
6.2	Chateau Richer Vill.(F)	6.17	8.47	9.17	9.47	10.17	10.47	11.17	11.47	12.17	1.17	4.17	4.47	5.32	9.17	10.32
6.9	Laverdière (F).....	6.19	8.49	9.19	9.49	10.19	10.49	11.19	11.49	.....	1.19	.....	4.49	5.34	9.19	10.34
7.7	Lemoine (F).....	6.21	8.51	9.21	9.51	10.21	10.51	11.21	11.51	.....	1.21	.....	4.51	5.36	9.21	10.36
9.4	Petit Pré (F).....	6.25	8.55	9.25	9.55	10.25	10.55	11.25	11.55	12.25	1.25	.....	4.55	5.40	9.25	10.40
10.6	L'Ange Gardien Est (F)	6.28	8.58	9.28	9.58	10.28	10.58	11.28	11.58	12.28	1.28	.....	4.58	5.43	9.28	10.43
11.5	L'Ange Gardien Gare..	6.30	9.00	9.30	10.00	10.30	11.00	11.30	12.00	12.30	1.30	4.30	5.00	5.45	9.30	10.45
13.8	Petit Village (F).....	6.35	9.05	9.35	10.05	10.35	11.05	11.35	12.05	12.35	1.35	.....	5.05	5.50	9.35	10.50
14.6	Ascenseur.....	.....	9.09	9.39	10.09	10.39	11.09	11.39	12.09	12.39	1.39	4.39	5.09	.....	.....	.....
14.8	Montmorency Chutes.	6.41	9.11	9.41	10.11	10.41	11.11	11.41	12.11	12.41	1.41	4.41	5.11	5.56	9.41	10.56
20.5	Limoulin Jct.....	6.57	9.27	9.57	10.27	10.57	11.27	11.57	12.27	12.57	1.57	4.57	5.27	6.12	9.47	11.12
21.1	Québec.....(Arr)	7.00	9.30	10.00	10.30	11.00	11.30	12.00	12.30	1.00	2.00	3.00	5.30	6.15	10.00	11.15
		A. M.	A. M.	A. M.	A. M.	A. M.	A. M.	MIDI	P. M.	P. M.	P. M.	P. M.	P. M.	P. M.	P. M.	P. M.

Le Train No. 2. à l'Ouest des Chutes Montmorency n'arrête qu'aux Gares de St. Grégoire, Beauport, et Mastai Jct.  
Le Train No. 4. n'arrête qu'aux Gares de St. Grégoire et Beauport. ☼ Trains à vapeur, tous les autres sont des trains Electriques.



# QUEBEC RAILWAY, LIGHT AND POWER COMPANY.

## QUEBEC A ST. JOACHIM. (La Semaine.)

Mls.	STATIONS	15 MALLE		21	29	33 MALLE		37	Le Dimanche.			
		A. M.	P. M.			P. M.	F. M.		11	47	*7	37
0	Québec... .. (Dept)								A. M.	A. M.	F. M.	
21.1	Ste. Anne (Gare)....	8.30	11.30	12.30	3.15	5.15	7.15	8.30	6.30	8.00	1.45	7.15
23	Beaupré... ..	9.30	12.30	12.40	4.15	6.15	8.15	9.30	7.30	9.00	2.45	8.15
25.1	St. Joachim... .. (Arr)	9.40	12.40	12.50	4.25	6.22	8.25	9.45	7.37	9.10	2.55	8.25
		9.55	12.50		4.35	6.30	8.35		7.45		3.05	8.35
		A. M.	F. M.	F. M.	F. M.	F. M.	F. M.		A. M.	A. M.	F. M.	F. M.

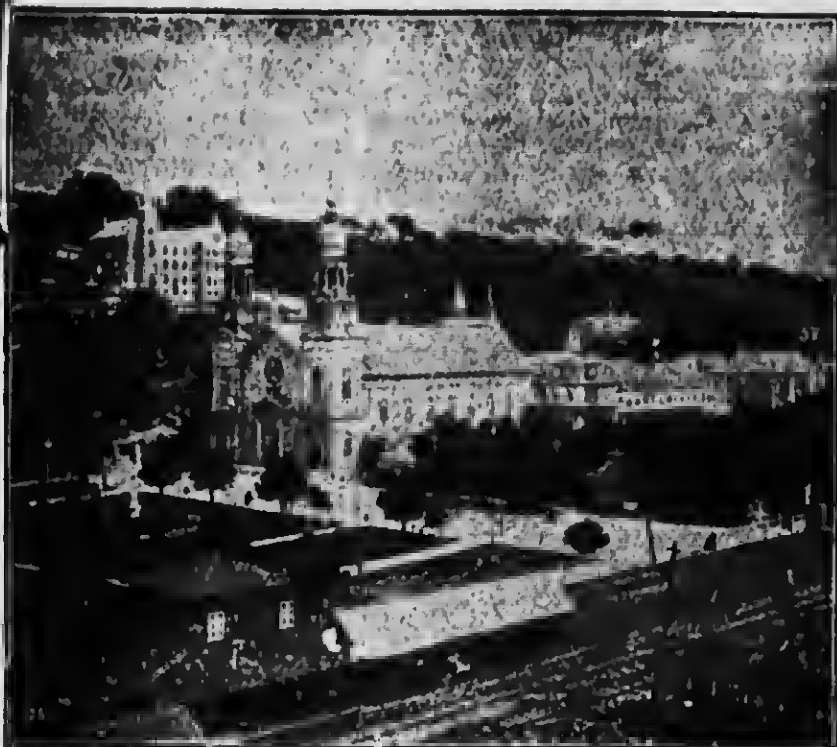
## ST. JOACHIM A QUEBEC. (La Semaine.)

Mls.	STATIONS.	14 MALLE		20	26	32 MALLE		36	40	Le Dimanche.		
		A. M.	P. M.			P. M.	F. M.			158	18	34
0	St. Joachim... .. (Dept)									A. M.	A. M.	F. M.
2.1	Beaupré... ..	7.15	10.15	10.23	1.00	3.00	5.00	6.55	9.30	7.50		5.00
4.0	Ste. Anne (Gare)....	7.23	10.23	10.30	1.08	3.08	5.08	7.05	9.38	8.00	9.15	5.08
25.1	Québec... .. (Arr)	7.30	10.30	11.30	1.15	3.15	5.15	7.15	9.45	8.10	9.25	5.15
		8.30	11.30		2.15	4.15	6.15	8.15	10.45	9.30	10.30	6.15
		A. M.	A. M.	F. M.	F. M.	F. M.	F. M.	F. M.	F. M.	A. M.	A. M.	F. M.

\* Trains à vapeur, tous les autres sont des trains Electriques.

A. M. | A. M. | P. M. | P. M. | P. M. | P. M. | A. M. | A. M. | P. M. | P. M.

Trains à vapeur. tous les autres sont des trains Electriques.



La Basilique de St. Anne de Beupré et la Gare du Chemin de Fer.



Le Juvenat du Couvent des Sœurs de la Redemptio. Ste. Anne de Beupré

Cette grande maison sur la falaise près des Chûtes Montmorency, fut la résidence du père de feu la reine Victoria, le Duc de Kent, quand il demeurait à Québec étant commandant en chef des forces Anglaises au Canada.

Cette spacieuse maison a été changée et convertie en hotel de première classe, et elle est restée réellement dans les mêmes conditions que quand son Altesse Royale le Duc de Kent l'occupait, si ce n'est que des améliorations modernes ont été faites.



KENT HOUSE, CHUTES MONTMORENCY

Chûtes  
ine Vic-  
ec étant  
Canada  
ertie en  
llement  
se Roy-  
es amé-

## PLACES D'INTERETS

AUX

# Chutes Montmorency



1. Le Kent House.
2. Les Marches Naturelles.
3. Le Kiosque.
4. Les Pilliers de l'ancien Pont.
5. Vieux canons Français.
6. Le Parc de Montmorency coté Est de la Rivière.
7. Le Parc du Kent House coté Ouest de la Rivière.
8. Menagerie de Holt, Renfrew & Cie de Quebec, animaux sauvages, ours polaires etc.
9. Des représentations sont données au Théâtre Bijou, tous les après-midi et tous les soirs.

Les splendides terrains qui entourent l'hotel et qui sont sur la même propriété sont très recherchés par les touristes, qui ne doivent pas manquer d'y faire une visite et d'y faire aussi une petite excursion aux marches naturelles sur la rivière Montmorency, à peu près trois quart de mille de l'hotel.

Lawn Tennis et toutes sortes d'amusements sur le terrain.



### Basilique de Ste. Anne de Beaupré.

Ce n'est pas une tâche facile que de réduire à un si petit espace tout ce qu'il y aurait à dire de ce sanctuaire sis à Ste Anne de Beaupré. Et d'abord d'où vient le nom de Beaupré? Les découvreurs et les premiers colons de la Nouvelle-France croyant que ce pays n'était qu'une forêt, hésitèrent à y importer du bétail jusqu'à ce qu'ils rencontrèrent sur la rive nord du St. Laurent, près et en bas de Québec s'étendant de Beauport au Cap Tourmente, de superbes prairies, de superbes pâturages. Cette découverte fut accueillie avec joie et l'on donna le nom de *Beaupré* à toute cette région qui, s'élevant en amphithéâtre rappelle si bien la description classique d'Athènes et dont les verdoyants coteaux vont s'effaçant de l'horizon jusqu'à ce que le spectacle se confonde avec la rive du St. Laurent, à St. Joachim.

Ce qui attire le plus sur cette côte c'est la paroisse Ste Anne connue jusqu'en 1658 sous le nom de *Petit Cap*; c'est là en effet qu'on trouve le fameux Sanctuaire dédié à la grande thaumaturge du Canada. La première chapelle aurait été érigée, dit la tradition, par des marins Bretons sauvés d'un naufrage en remontant le St. Laurent; car Ste Anne est la patronne reconnue de la Bretagne; mais nous anticipons. La Seigneurie de Beaupré fut concédée par le roi de France à Mgr. de Laval, 1er Evêque de Québec qui subit actuellement les premières épreuves de la Colonisation à Rome— et qui en fit don au Séminaire de Québec. On concédait les octrois de terre aux colons déjà en 1650. La seconde chapelle fut érigée en 1658 par M. Vignal, délégué du curé de Québec; le Vice-Roy, M. de Tracey vint poser la pierre angulaire— et depuis lors fut érigée la paroisse de Ste Anne.

## PLACES D'INTERETS

A

# Ste. Anne de Beaupré



1. La Basilique batie en 1872.
2. La Sacristie où le trésor des reliques est gardé.
3. Les Magasins de l'Eglise.
4. La Chapelle Commemorative.
5. La Source de Ste. Anne.
6. La Scala Santa, cette Chapelle contient des reliques de la Terre Sainte.
7. Le Cimetière.
8. Le Couvent des Sœurs Franciscaines.
9. Le Parc de l'Eglise.



# LISTE DES HOTELS ET MAISONS DE PENSION

A

## STE. ANNE DE BEAUPRE.

LE PRIN MENTIONNÉ N'EST PAS GARANTI.

Hotel et nom du Propriétaire ou Gérant.	Nombre de Chambres.	PRIN	
		Par jour.	Par semaine.
Hotel Regina.. . . . .	90	\$2.00	\$10.00
Hotel Ste. Anne.. . . . .	75	1.25	6.00
Hotel St. Laurent.. . . . .	75	1.50	7.00
American House.. . . . .	75	2.00	....
Columbus Hotel.. . . . .	35	2.00	7.00
St. Louis Hotel.. . . . .	40	1.50	5.00
American Hotel.. . . . .	40	1.50	6.00
.....Frs. Simard.....			
.....E. Laclance.....			
.....Theo. Paré.....			
.....Ed. Morel.....			
.....L. A. Côté.....			
.....Ls. Lapointe.....			
.....A. Gaudreau.....			

Columbus Hotel.....	35	2.00	7.00
St. Louis Hotel.....	40	1.50	5.00
American Hotel.....	40	1.50	6.00

Beaupré Hotel.....	37	1.50	6.00
Hotel Victoria.....	20	1.25	5.50
Windsor Hotel.....	20	1.00	5.00
Frontenac Hotel.....	26	1.00	6.00
Dominion Hotel.....	20	1.25	5.00
Hotel Ste. Anne.....	20	1.00	5.00
Hotel Florence.....	20	1.50	6.00
Hotel Ste. Anne.....	25	1.00	5.00
Hotel Ste. Anne.....	20	1.00	5.00
Hotel Ste. Anne.....	8	1.00	7.00
Hotel Quebec.....	15	1.00	6.00

**BEAUPRÉ (Grande Rivière).**

Ed. Morel.....	25	.....	5.00
O. Lefrançois.....	15	.....	5.00
T. Alain.....	12	.....	5.00
Ferd. Rousseau.....	15	.....	5.00





THE  
**QUEBEC**  
RAILWAY LIGHT  
& POWER C<sup>o</sup>



CH. MONTMORENCY HAUTEUR 274 PIEDS.

Votre attention est spécialement  
appelée à la vue splendide de ces  
chutes et de la campagne environ-  
nante, que vous pouvez obtenir  
des terrains du "Kent House"



