

Technical and Bibliographic Notes / Notes techniques et bibliographiques

The Institute has attempted to obtain the best original copy available for filming. Features of this copy which may be bibliographically unique, which may alter any of the images in the reproduction, or which may significantly change the usual method of filming, are checked below.

L'Institut a microfilmé le meilleur exemplaire qu'il lui a été possible de se procurer. Les détails de cet exemplaire qui sont peut-être uniques du point de vue bibliographique, qui peuvent modifier une image reproduite, ou qui peuvent exiger une modification dans la méthode normale de filmage sont indiqués ci-dessous.

Coloured covers/
Couverture de couleur

Coloured pages/
Pages de couleur

Covers damaged/
Couverture endommagée

Pages damaged/
Pages endommagées

Covers restored and/or laminated/
Couverture restaurée et/ou pelliculée

Pages restored and/or laminated/
Pages restaurées et/ou pelliculées

Cover title missing/
Le titre de couverture manque

Pages discoloured, stained or foxed/
Pages décolorées, tachetées ou piquées

Coloured maps/
Cartes géographiques en couleur

Pages detached/
Pages détachées

Coloured ink (i.e. other than blue or black)/
Encre de couleur (i.e. autre que bleue ou noire)

Showthrough/
Transparence

Coloured plates and/or illustrations/
Planches et/ou illustrations en couleur

Quality of print varies/
Qualité inégale de l'impression

Bound with other material/
Relié avec d'autres documents

Continuous pagination/
Pagination continue

Tight binding may cause shadows or distortion along interior margin/
La reliure serrée peut causer de l'ombre ou de la distorsion le long de la marge intérieure

Includes index(es)/
Comprend un (des) index

Title on header taken from:/
Le titre de l'en-tête provient:

Blank leaves added during restoration may appear within the text. Whenever possible, these have been omitted from filming/
Il se peut que certaines pages blanches ajoutées lors d'une restauration apparaissent dans le texte, mais, lorsque cela était possible, ces pages n'ont pas été filmées.

Title page of issue/
Page de titre de la livraison

Caption of issue/
Titre de départ de la livraison

Masthead/
Générique (périodiques) de la livraison

Additional comments:/
Commentaires supplémentaires:

This item is filmed at the reduction ratio checked below/
Ce document est filmé au taux de réduction indiqué ci-dessous.

10X	12X	14X	16X	18X	20X	22X	24X	26X	28X	30X	32X
										/	

SEMAINE COMMERCIALE

ASSURANCE MARCHÉS FINANCE INDUSTRIE

ORGANE DES INTÉRÊTS COMMERCIAUX DE QUÉBEC.

VOL. III—2e année No. 11 QUÉBEC, VENDREDI, 25 OCT. 1895 PRIX D'ABONNEMENT: \$2.00

ULRIC BARTHE, *Rédacteur-en-chef.*

L. E. THOMPSON, *Administrateur.*

A. R. PRUNEAU
 - - - - & Cie
IMPORTATEURS DE
Charbons de toutes sortes
 - ET -
Matériaux de Construction

Ciments Portland et Canadien
Plâtre pour enduits et engrais
Tuyaux en grès, écossais et canadiens
Tuiles pour parquets et manteaux de cheminées
Briques en tous genres
Briques à feu
Terre à feu, etc.

HAUTE NOUVEAUTÉ :
BRIQUE vitrifiée pour pavages
OISEAUX en métal nouveau modèle pour briquetiers,
ROCK WALL PLASTER.

Bureau, Cour et Quai: 90, Rue Dalhousie.

J. A. PLAMONDON

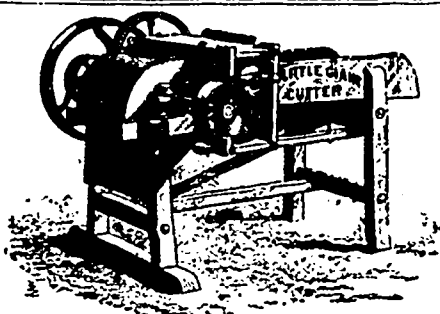
Fleur, Grains et
 - Provisions

EN GROS
QUÉBEC.

THÉS!

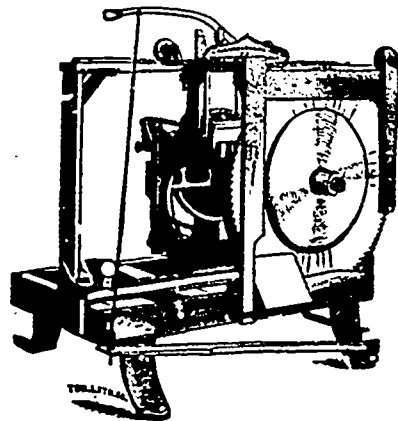
NOUVELLE RÉCOLTE
 Ex. *Empress of India,*
 Japan
 Un grand assortiment de
THÉS VERTS, NOIRS
 et du JAPON

Aussi: Assortiment complet
D'ÉPICERIES ET LIQUEURS
Naz. Turcotte & Cie
 54, 56 et 58 rue Dalhousie, Québec.



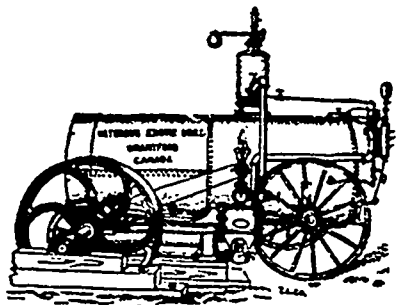
Le célèbre Hache-fourrage 'Ross'

Cette machine est préférée à toute autre tant pour sa construction que pour la manière parfaite dont elle fait l'ouvrage.



AUSSI:

Toutes sortes de machines pour travailler le bois, telles que: Moulin à scie et à bardeau déligneurs, Planeurs, etc. Ainsi que les **ENGINS & BOUILLOIRES** de la Cie Waterous de Brantford Ontario.



Aussi: une ligne complète *d'Instruments Aratoires* de la célèbre maison **FROST & WOOD** toujours en mains.
 Demandez les Circulaires et les prix
W. A. ROSS, 78, Rue St-Paul

Sedlitz Chanteaud 50c Bot.

Eno's Fruit Salt 75c Bot.

Pilules de Carter pour le foie 18c Bot.

Pilules Purgatives du Dr Hill 25c Boite

Nos prix sont plus bas que ceux annoncés dans les catalogues qui circulent dans le public.

J. EMILE ROY,
Pharmacien

81-83-85 RUE SAINT-JEAN

Coin St-Stanislas

TELEPHONE 624.

J. H. JACQUES

Ancien commis de la maison O. L. Richardson & Son

Marchand Importateur
 -DE-

Cuirs, Harnais, Fournitures
 pour Cordonniers et Selliers, Garnitures de Selles.

TOUS LES CUIRS EN STOCK:—

Cuir à semelle, Cuir rouge, Cuir à harnais, Kid, Veau français importé

38 Rue St-Pierre,
QUÉBEC

Ancien magasin de M.M. Amyot & Frères

Forgues & Wiseman

LIBRAIRES & JOBBERS,

68 RUE ST-PIERRE

—o: + o:—

Marchandises de 1ère
 Qualité vendue à très bas
 prix.

Nous ne vendons qu'aux **BONS** marchand

M^oCALL, SHEHYN & CIE

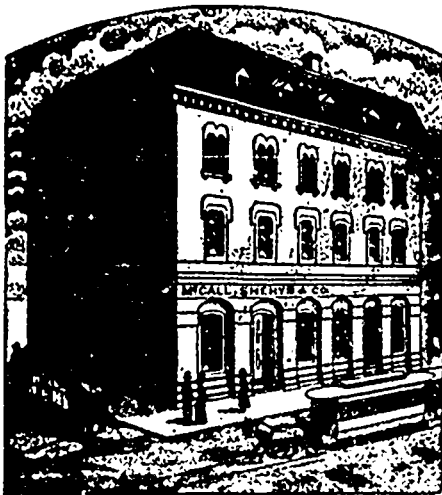
IMPORTATEURS DE MARCHANDISES
ANGLAISES,
FRANCAISES,
ALLEMANDES et
AMERICAINES

Constamment en mains un assortiment
considérable d'effets canadiens provenant
des meilleures fabriques du pays, viz :

TWEEDS CANADIENS,
COTONNADES de
tous genres, Etc.

AUSSI—A chaque saison, un grand choix
dans les articles suivants : Chapeaux de
paille et de feutre pour Messieurs et pour
Dames, Fleurs artificielles, Rubans, Dentel-
les, Parasols et articles de fantaisie. Leur
assortiment dans ces différents genres est
très varié et très complet.

52 RUE ST-PIERRE
QUEBEC



Nous offrons à des prix spéciaux :

RAISINS VALENCE ORDINAIRES
" LAYERS
CURRANTS, Etc.

Venant de nous arriver par Vap. ESCALONA.

Nous attendons sous peu :

*Nos fruits secs, de toutes sortes, que nous offrons à des
Prix excessivement bas pour livraison à l'arrivée.*

Ecrivez pour les prix. Mentionnez ce journal

Laporte, Martin & Cie EPICIER
de gros

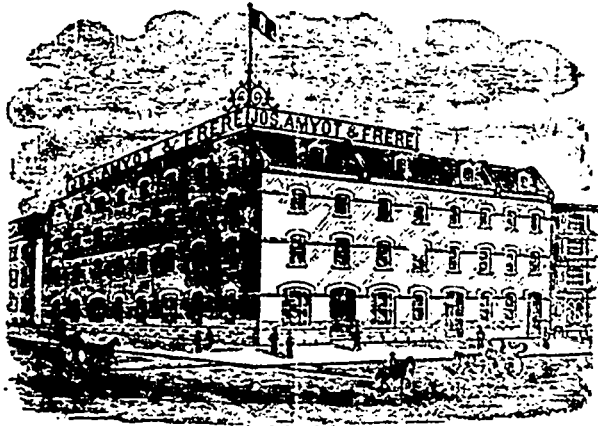
72 à 78, rue St-Pierre, Montréal

JOS. AMYOT & FRERE

Importateurs de Nouveautés Européennes, Américaines
et Canadiennes

Bimbloteries!

En gros seulement



En gros seulement

Bimbloteries!

Spécialités en Chapeaux, Rubans, Dentelles et Fleurs, et toutes les dernières
Nouveautés, Bijouteries, Jouets, Feux d'Artifices, Articles
du Japon et de la Chine.

45 Rue DALHOUSIE, Basse-Ville, Québec

JOBIN & ROCHETTE

Manufacturiers de CHAUSSURES et marchands de GLAQUES
MARQUE JACQUES-CARTIER

Fabrique : Coin des rues Colomb et Voltigeur, St. Roch

Succursale : Coin des rues ST-PIERRE et SOUS-LE-FORT

A la dernière Exposition Provinciale tenue à Québec, MM. Jobin & Rochette ont remporté
une médaille d'or offerte par l'honorable Jos. Shehyn, député de Québec-Est à la Législature.

Baylis Manufact'g Co

16 à 30 Rue Nazareth
MONTREAL

Vernis

"Japans"
Wood Fillers
Blanc de Plomb
Peintures
&c., &c.

La plus considé-
rable et la
plus vieille
d'industrie des Ma-
nu'actures
de VERNIS au
Canada.

D. ARCAND

COURTIER, COMPTABLE ET LIQUIDATEUR

S'occupe spécialement de règlements d'affaires
de faillite.

Possède la plus grande expérience et les mell-
leures relations pour agir comme intermédiaire
entre d'biteurs et créanciers pour effectuer des
compromis.

S'occupe aussi d'administration et de règlement
de successions et de placements d'argent.

Pourvoit aux achats et ventes d'actions de ban-
ques et de valeurs de toutes sortes.

BUREAU : 74 RUE ST-PIERRE
QUEBEC

UN HOMME D'AFFAIRES devrait se tenir
au courant des prix les plus bas. Simon, ses con-
currents achètent leurs marchandises à des
prix moindres, et il les verra s'enrichir, même
en vendant à des prix plus bas. Il est nécessaire
aussi qu'un marchand soit renseigné sur tout ce
qui se passe dans sa branche de commerce dans
son pays et ailleurs. Nous donnons ces diffé-
rentes informations chaque semaine ou chaque
mois au taux de \$1.00 à \$2.00 par année. Un dé-
tailleur de Québec qui s'est prévalé de l'informa-
tion que nous lui avions donnée, a fait sur
une seule transaction un profit de \$100. Echan-
tillons franco sur demande.

The J. B. MacLean Co. journaux commer-
ciaux, 140 St. James Street, Montréal. Cana-
dian Grocer and General Storekeeper ; Hardware
and Metal Merchant ; Dry Goods Review ; Pri-
nter and Publisher ; Bookseller and Stationer.

LANGLOIS & PARADIS

Importateurs

QUEBEC

Eaux-de-Vie, Vins et Liqueurs des premières
maisons européennes.

Assortiment considérable de CAFÉS, THÉS
EPICES, etc., etc., de qualités indiscutables.

Echantillons sur demande.

Prix défiant toute compétition.

CORRESPONDANCE SOLLICITEE

THE HORSEMAN,

RECOGNIZED AS THE
LEADING

Turf Journal of America.

ALWAYS DESIRABLE,
And during the racing season
ALMOST INDISPENSABLE.

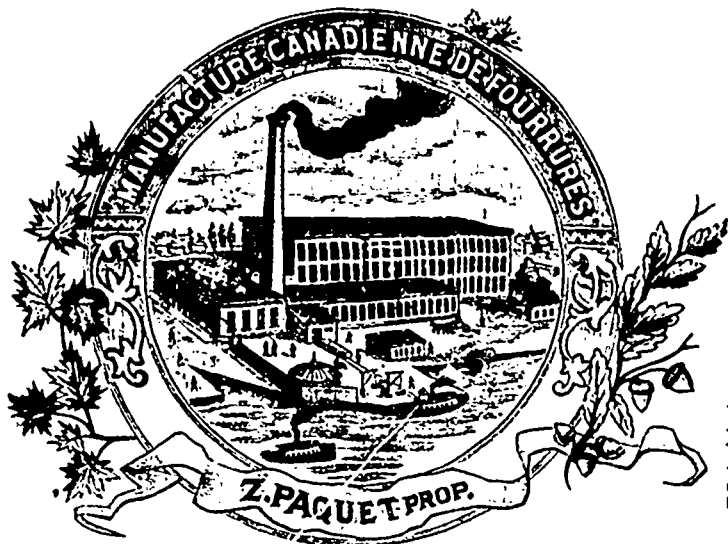
Its treatment of turf matters and
subjects of interest to horsemen in all
sections is comprehensive and impar-
tial, its news is up to date, its editorials
are practical and its reports of
sales, private and public, and of races,
are accurate and complete.

Your subscription will be taken at
the office of this paper. Send to the
publishers for a sample copy.

ADDRESS,

THE HORSEMAN,
323-325 Dearborn-st., Chicago, Ill.

Importateur de Pelleteries brutes, Apprêteur, Teinturier et Manufacturier de Fourrures.



**Seul Etablissement du genre
en Amérique**

Toujours en mains un stock immense de fourrures en peaux et confectionnées.

Manufacture : **POINTE-AUX-LIÈVRES.**
Bureaux et Entrepôts: 187-189-171, RUE ST-JOSEPH, Que.
Succursales: 76 CARRÉ VICTORIA, Montréal,
82 RUE BAY, Toronto.

LA Semaine Commerciale

7 SAULT-AU-MATELOT Téléphone 744.

ABONNEMENT A

"LA SEMAINE COMMERCIALE"

Par an... \$9.00
Pour moi... 1.00

Les avis de refus d'abonnement, — il en sera de même des avis de changement d'adresse, — ne vaudront que s'ils sont adressés directement au bureau du journal, par écrit ou autrement.

TARIF DES ANNONCES

1ère insertion... 10c. la ligne
Insertions subséquentes... 5c.

MESURE AGATE

Atelier Typographique

DE

"LA SEMAINE COMMERCIALE"

Attention et promptitude

CARACTÈRES NEUFS ET VARIÉS,

PRESSES MODERNES

Impressions en tous genres, Ouvrages de goût, Papeterie de commerce, Formules de loi, Factums, Affiches et Cartes en couleurs,

Exécutés aux meilleures conditions

Spécialité : Papeterie imprimée pour Beurveries et Fromageries.

Attention particulière pour commandes par la poste, adressées BOITE 232.

Téléphone 744.

AUX ABONNÉS

Prière de consulter le coupon d'adresse collé sur la première page du journal. La date inscrite en regard de votre nom indique jusqu'à quel jour votre abonnement est payé. Écrivez-nous, s.v.p., des frais de correspondance inutile, et renouvelez votre abonnement à l'échéance.

BARTHE & THOMPSON.

QUÉBEC, VENDREDI, 25 OCT. 1895

L'autre jour, dans un article sur Montréal, le capital-actions de la Cie Canadienne de Caoutchouc était mentionné à \$200,000.

Le lecteur a dû deviner qu'il y avait méprise, car le chiffre était en disproportion flagrante avec l'énorme montant d'affaires que fait cette puissante institution, dont les produits sont vendus par tout le Dominion. Le capital de la Canadian Rubber Co est de \$1,500,000. C'était tout bonnement une erreur typographique.

×

Le gouvernement provincial a ouvert la campagne électorale à Montréal-Centre en faisant annoncer que les taxes imposées en 1892 sur le commerce vont être abolies à la session législative qui doit s'ouvrir le 30 de ce mois.

Les électeurs de Montréal-Centre ont répondu en élisant M. Guérin, le candidat de l'opposition, par une majorité de 1,260 voix.

C'est une éloquente protestation contre la démagogie trop manifeste de nos gouvernements. A les en croire, tout ce qu'ils en font, c'est uniquement, pour nos beaux yeux ; tandis que le grand mobile, c'est la possession du pouvoir. Ce genre de flagornerie peut avoir un certain succès auprès des badauds, mais il ne prend plus auprès des hommes d'affaires. Les banales promesses d'élection ont fait leur temps, espérons-le.

Quand donc le peuple de cette province sera-t-il assez éclairé pour confier la gestion de ses affaires à des hommes sérieux, versés dans la théorie et la pratique de l'économie politique, et non plus à de simples politiciens dont toute l'habileté consiste à se moquer de ce bon nigaud de public ?

×

Le premier devoir de l'homme engagé dans les affaires, petites ou grandes, est d'expédier régulièrement sa correspondance.

Il faut admettre que dans nos campagnes on est d'une déplorable négligence

sous ce rapport. Dans plus de la moitié des cas, lettres sur lettres restent sans réponse.

Un simple accusé de réception ne coûte pourtant pas cher et donne toujours satisfaction.

Prenez donc pour règle de conduite invariable de répondre autant que possible par le retour du courrier à toutes les communications qui vous arrivent par la poste. Si c'est une facture ou une réclamation quelconque, accusez au moins réception. Si vous ne devez pas, s'il y a erreur, dites-le. Si vous ne pouvez payer sur le champ, indiquez une date à votre créancier. Mais donnez toujours signe de vie, si vous n'êtes pas mort !

Ces remarques s'appliquent particulièrement aux abonnements de journaux. La plupart des abonnés à la campagne ont l'air de sourds-muets. Et ils crieront par la suite s'il s'élève des malentendus !

En proposition générale, on peut dire que celui qui néglige sa correspondance ne mérite pas le nom d'homme d'affaires.

×

Parmi les gravures de notre dernier numéro, on a remarqué un groupe bien réussi de portraits : celui des membres du bureau de direction de l'Association provinciale des Dentistes.

Nous devons cette planche à la bienveillance du directeur propriétaire de la Presse de Montréal, M. T. Berthiaume, qui est aujourd'hui l'un des princes du journalisme canadien.

Nous sommes heureux d'avoir ainsi l'occasion de dire quelques vérités bien méritées. La Presse est en elle-même tout un événement. Il n'y a pas longtemps que nous aurions traité de visionnaire quiconque nous eût prédit que le siècle ne se passerait pas sans que la race franco-canadienne eût son journal moderne à la manière du *New-York Herald* ou du *World*.

La vision s'est pourtant réalisée. La *Presse* tire aujourd'hui à 50,000 exemplaires par jour, elle a l'outillage complet des plus grandes imprimeries, presse à vertigineuse vitesse, machines à composer, jusqu'à son atelier de gravure avec tout un personnel d'artistes pour saisir au vol les dernières sensations et les fixer sur le papier au moyen de la photogravure instantanée.

Au nom du Progrès dont nous sommes disciple, nous félicitons cordialement notre grand confrère montréalais.

x

Nous avions mercredi soir le plaisir d'assister au premier souper aux huîtres de l'Association Athlétique de St-Roch, rue Dorchester.

Le vaste Gymnase, où les tables étaient mises, n'avait jamais été témoin de luttes de ce genre : celle-ci a été terrible, et la Compagnie Ostréicole a besoin de se hâter pour combler la brèche.

Plaisanterie à part, cette partie d'huîtres a été une révélation pour plusieurs. Nous admirons la ténacité avec laquelle les initiateurs de l'entreprise, MM. Nap. Lavoie, notaire J. E. Boily et nombre d'autres ont poussé l'affaire. L'A. A. de St-Roch est superbement logée ; ses quatre salles principales, Billard, Jeu de quilles, Gymnase et Racket-Court, sont des modèles du genre.

La Société est affiliée à la Q. A. A. A., et fournit déjà au jeu de quilles canadien quelques-uns de ses meilleurs tireurs, et l'autre soir des voix autorisées lui ont prédit le championnat au prochain Carnaval, dont, soit dit en passant, le Gymnase de St-Roch sera l'un des attraits capitaux.

Nos félicitations aux hommes d'affaires de St-Roch et St-Sauveur pour employer aussi utilement leurs loisirs, et souhaitons que la jeunesse de ces populeux quartiers s'enrôle en masse.

Avant longtemps si on le voulait, l'immeuble actuel serait trop exigü, et devrait prendre les proportions d'un palais qui serait un nouvel ornement pour la ville.

—():()

LA REFORME DE L'EDUCATION

L'entre-filet suivant fait le tour de la presse, qui le reproduit à l'envi avec une évidente satisfaction :

"La *Semaine Itinérienne*, de Montréal, dit qu'il faut améliorer nos études classiques et qu'il faut tâcher de les adapter au caractère de notre peuple et aux exigences sociales.

Unissons l'expérience du passé aux perfectionnements modernes, s'écrie notre confrère, et grâce à cette sage réserve les résultats de notre enseignement n'en seront que plus durables et plus satisfaisants."

Nous pouvons ajouter à titre d'information que ce vœu exprimé par l'organe du corps ecclésiastique, qui en cette province a le contrôle de l'éducation de la jeunesse, est en bonne voie de réalisation à Québec.

On nous signale par exemple, au Séminaire de Québec, un changement radical de méthodes . . . nous allions écrire un changement de Méthot si ce mauvais calambour ne risquait d'être pris pour une allusion désobligeante. Loin de nous le désir d'offenser la mémoire de personnes qui ne sont plus ; nous n'en voulons qu'à une école qui s'en va.

Sans tambour ni trompettes, la génération nouvelle s'est mise hardiment à l'œuvre et a déjà corrigé une infinité de choses dans le *curriculum* de notre grand collège classique de Québec. Pendant que les routiniers, bien intentionnés peut-être mais gens arriérés tout de même, s'arc-boutaient contre les critiques de la presse réformatrice, d'autres notaient consciencieusement les points faibles qu'on leur signalait et préparait des réformes sérieuses. Si nous sommes bien informés, les anciens élèves ne se reconnaîtraient plus au Séminaire. Les livres mis aux mains des écoliers de la présente génération ne sont plus du tout les mêmes qu'auparavant. De la base au sommet, les méthodes ont été radicalement modifiées ; on s'adresse davantage à l'intelligence de l'élève, et l'on ne surmène plus autant la mémoire sous prétexte que cette faculté demande à être cultivée à outrance. Les langues mortes sont moins enseignées au détriment des vivantes, et l'on reconnaît enfin que la langue française, pour sa part, a produit d'autres chefs-d'œuvre que ceux du grand siècle, et qu'elle s'est enrichie de milliers de mots et d'acceptions depuis deux cents ans.

Nous nous réjouissons sincèrement de ces réformes, qui marqueront d'un trait brillant le passage de M. l'abbé Mathieu à la direction du Séminaire. Nous persistons tout de même à croire qu'il reste encore beaucoup à faire.

Notre conception du patriotisme est très large. Nous croyons qu'à moins de comporter l'enseignement des deux langues du pays sur un pied de parfaite égalité, tout système d'éducation est défectueux. La fameuse nation canadienne, qui fait tant parler d'elle, et qui pourtant n'existe encore que sur le papier, ne sera jamais une réalité tant que la jeunesse des deux races fera à l'envi caste à part et se laissera emprisonner dans le cercle étroit des préjugés. Il n'est pas nécessaire d'être un phénix pour posséder également bien plus d'un idiome ; au contraire, c'est un inestimable talent de société de plus que la connaissance d'une autre langue

que celle de son père ou de ses pères si les chauvins préfèrent cette manière de dire. Il y a plus : c'est que la connaissance de l'anglais est essentielle aux jeunes Canadiens-Français pour faire leur chemin dans le monde. Pour dire la brutale vérité, c'est autant de pris sur l'ennemi.

On n'aura qu'à remplacer l'iroquois par l'anglais. De notre temps au collège, on nous faisait parler le français en double : la langue noble de Corneille et de Racine en classe, et le baragouin des dernières concessions à la récréation. A la classe, le moindre barbarisme nous valait d'interminables punitions ; une fois dehors, c'était à qui jargonnerait davantage, et l'élève qui osait parler correctement était montré du doigt, traité de petit prétentieux. La conversation soignée au collège assurait à l'élève, une fois dans le monde, un prestige qu'il n'a assurément pas.

Pour atteindre ce but, nous croyons que chaque collège classique devrait faire venir de France un ou deux professeurs élevés aux sources mêmes de la langue. On enseigne mal ce qu'on ne sait pas soi-même, et pour enseigner le bon français, il faut être bon Français de France tout comme le bon anglais ne peut être enseigné que par un Anglais.

Cette discussion nous entrainerait peut-être un peu loin si nous voulions épuiser le sujet. En voilà assez, du reste, pour un article de journal de commerce.

:o:o:

LE TRAITE DE COMMERCE AVEC LA FRANCE

Voici le texte de l'arrangement destiné à régler, en matière de tarifs douaniers, les relations commerciales entre la France et le Canada :

Article premier.—A l'entrée en Canada, les vins mousseux et non mousseux, les savons communs, savons de Marseille (Castille soaps) et les noix, amandes, prunes et pruneaux d'origine française, bénéficieront des avantages suivants :

1o Les vins non mousseux titrant 15 degrés de l'alcoomètre centésimal, ou moins (soit, d'après l'équivalent canadien, 26 p. 100 d'alcool ou moins) et tous les vins mousseux seront affranchis de la surtaxe ou droit *ad valorem* de 30 p. 100.

2o Le droit actuellement applicable aux savons communs, savons de Marseille (Castille soaps) sera réduit de moitié.

3o Le droit actuellement applicable aux noix, amandes, prunes et pruneaux sera réduit d'un tiers.

Art. 2.—Tout avantage commercial accordé par le Canada à un Etat tiers, notamment en matière de tarifs, sera de plein droit étendu à la France, à l'Algérie et à ses colonies.

Art. 3.—A l'entrée en France, en Algérie et dans les colonies françaises, les articles suivants originaires du Canada, importés directement de ce pays et accompagnés de certificats d'origine, seront admis au bénéfice du tarif minimum :

Conserves de viandes en boîtes ; lait concentré pur ; poissons d'eau douce, anguilles ; poissons conservés au naturel, homards et langoustes conservés au naturel ; pommes et poires fraîches, sèches ou tapées ; fruits de table conservés, autres ; bois à construire, bruts ou sciés ; pavés en bois ; merrains ; pâtes de bois (collage) ; extraits de châtaignier et autres sucs annins ; papiers communs à la mécanique ; peaux préparées, autres matières ; bottes, bottines et souliers ; meubles en bois commun ; meubles autres que sièges massifs en bois communs ; lames de parquet en sapin ou bois tendre ; bâtiments de mer en bois.

Il est entendu que le bénéfice de toute réduction de droit accordé à un État quelconque sur l'un des articles énumérés ci-dessus sera étendu, de plein droit, au Canada.

Art. 4.—Le présent arrangement, après avoir été adopté par le Parlement du Canada et par les Chambres françaises, sera ratifié et les ratifications en seront échangées à Paris aussitôt que faire se pourra. Il entrera en vigueur immédiatement après l'accomplissement de cette formalité, et demeurera exécutoire jusqu'à l'expiration d'un délai de douze mois après que l'une ou l'autre des parties contractantes aura notifié son intention d'en faire cesser les effets.

Il est d'ailleurs convenu que, si les vins non mousseux titrant au plus 15 degrés ou les vins mousseux étaient ultérieurement l'objet d'un relèvement de droit à l'entrée au Canada, le gouvernement français pourrait, en dénonçant le présent arrangement, en faire cesser immédiatement les effets, sans attendre l'expiration du délai de douze mois prévu ci-dessus.

En foi de quoi, les plénipotentiaires respectifs ont signé le présent arrangement et y ont apposé leurs cachets.

Les termes de cette convention avaient été arrêtés entre les représentants de la France et de la Grande Bretagne à Paris le 6 février 1893, et les ratifications ont été échangées, à Paris aussi, le 4 octobre 1895. Cet intervalle de plus de deux ans entre la signature et la ratification est un comble de lenteur qui a causé des dommages réels au commerce. L'incident démontre une fois de plus que le Canada est assez vieux pour sortir de tutelle et pour faire ses propres traités de commerce sans avoir à passer par Londres.

L'arrangement qui est en vigueur de puis le 14 nous assure le tarif minimum sur les produits suivants, par comparaison avec le tarif maximum qui régissait jusqu'ici nos relations avec la France :

	Maximum	Minimum
	Par hectolitres	
Conserves de viandes en boîtes...	\$4.00	\$3.00
Poissons, eau douce.....	2.00 et 3.00	1.00 et 2.00
Poissons conservés au naturel ...	6.00	5.00
Homards en boîtes.....	6.00	5.00
Bois à construire	0.20 à 0.50	0.13 à 0.25

ETABLIE EN 1818

QUEBEC FIRE ASSURANCE COMPANY

Directeurs.—Edwin Jones, Président ; Geo. R. Renfrew, Vice-Président ; W. R. Dean, Trésorier ; Hon. Pierre Garneau, Hon. C. A. P. Pelletier, A. S. Hunt Wm. Simons.

Succursales.—Montréal—J. H. Routh & Son ; Ontario—Geo. J. Pyke, Toronto ; Manitoba—W. R. Allan, Winnipeg ; Nouveau-Brunswick—T. A. Temple, St-Jean ; Nouvelle-Ecosse—J. T. Turning & Son, Halifax ; Ile du Prince Edouard—E. R. Brow, Charlottetown ; Colombie Anglaise—W. S. Graveley, Vancouver.

Inspecteur—CHARLES LANGLOIS. Secrétaire—W. W. WELCH.

DROUIN, FRERES & CIE

EN RECEPTION 5 CHARS **TABAC EN FEUILLES**

Ce tabac, vieux de deux ans, que nous offrons au commerce à des prix très avantageux, ressemble beaucoup par la force et l'arome à l'ancien tabac anglais.

DEMANDEZ NOS PRIX, UNE VISITE EST SOLLICITEE

DROUIN FRERES & CIE
Manufacturiers et Epiciers en gros
52 Rue St-Paul, Québec.



TELEPHONE 6057

E. L. ETHIER & CO.

Manufacture de
BILLARDS
ET D'ACCESSOIRES

AUSSEI—Tables d'occasion à prix réduits et jeux de quilles et boules. Les réparations seront exécutées avec le plus grand soin.

La Compagnie vient de faire l'acquisition de la célèbre

BANDE COLUMBUS patentée. Ce coussin est approuvé et reconnu ; sa supériorité est indiscutable.

AVIS à ceux qui veulent renouveler leur billard. On achète des tables d'occasion.

E. L. ETHIER & CIE,
88 Rue St-Denis, Montréal

EMOND & COTE

Négociants en
Produits de la Ferme

SPÉCIALITÉ :
BEURRE DE BEURRERIE

Fromage, Oeufs, Lard,
Saindoux, Etc.

Nous offrons le beurre de Crèmerie 1ère classe POUR 20 Cts.



LA PHARMACIE DE LA CROIX ROUGE
42, Rue de la Fabrique, Québec.

J. EDMOND DUBE

Ex Elève de l'École Supérieure de Pharmacie, Paris,
Ex Interne au Laboratoire Lafin

Vend à meilleur marché que les prix annoncés dans les catalogues en circulation.

Merrains....	0.25	0.15
Teinturés et tannins...	0.30	0.20
Peaux préparées suivant l'espèce de 30.00 à 38.00 de \$20 à 25		
Meubles....	3.00	2.50
Pommes et poires fraîches	0.60	0.40
Pommes et poires sèches ou tapées de table.....	3.00	2.00
Pommes et poires à cidre.....	1.20	0.80
Autres fruits (divers taux)		
Chaussures, souliers, la paire.....	0.20	0.15
Bottines, la paire.....	0.50	0.30
Bottes, la paire.....	0.50	0.40
Lait concentré pur.....	2.00	1.00
Pâtes de bois sèches....	0.30	0.20
Pâtes de bois humides...	0.15	0.10
Pâtes de bois chimiques..	0.50	0.40
Pavés de bois	0.50	0.35
Papier commun (mécanique)....	2.60	2.00
Lames de parquet en sapin ou en bois tendre	1.00	0.70
Bâtiments de mer en bois, le tonneau.	1.00	0.40

QUESTIONS DU JOUR

L'excursion de la société St-Jean-Baptiste au St-Maurice, lundi dernier, a été un succès. Les 400 privilégiés qui en étaient sont revenus dans l'enchantement, comme tous ceux qui vont dans le Nord pour la première fois. Les riches paroisses des Basses Laurentides, le cours majestueux du St-Maurice, le vertigineux pont neuf du Grand Nord, la Pulperie de la Compagnie des Laurentides, la catastrophe de Grand'Mère ont été pour eux autant de révélations. Tous sont revenus convertis à la cause du Grand Nord et faisant des vœux pour que le Conseil-de-Ville s'empresse de voter le règlement pendant.

Toute grande ville a besoin d'un "back country"; c'est ce qui a fait Montréal. Le "back country" de Québec est précisément le Nord: le Lac St-Jean dont les progrès sont si rapides; cette vallée extraordinaire, gigantesque, égouttée par un fleuve de 500 milles, dont le géologue Bell vient de confirmer l'existence, et qui va se jeter dans la Baie James; et à plus forte raison la région intermédiaire que le Grand Nord ouvrira sur le champ dès que Québec le voudra.

Il existe à l'extrême Nord de la province, dont le gouvernement provincial vient judicieusement de prendre possession, toute une province riche en forêts et en sol arable. C'est là que le continent viendra un jour s'approvisionner de bois et pulpe.

Le Lac St-Jean est déjà un foyer actif d'exploitation forestière. M.-B. A. Scoti, la maison Price au Lac St-Jean, la Compagnie des Laurentides sur le St-Maurice et la Batiscan, et une foule d'autres auront dans les bois des milliers de bucheurs tout l'hiver prochain. Cette vaste région est déjà ainsi un marché tout aussi avantageux que le Temiscamingue pour les produits du sol. Les prix y sont indépendants des cotes du marché. L'avoine, le foin, le lard, tout ce qui sort à ravitailler les chantiers commande des prix élevés.

Cet automne, le chemin de fer du Lac St-Jean a un trafic très actif, en bois et même en grains; il s'en expédie d'assez fortes quantités.

La "Dominion Cold Storage Co" a reçu les lettres d'incorporation, et les actionnaires sont convoqués pour le 29 courant au no 218 rue St-Jacques, Montréal, pour constituer son bureau de direction régulier, celui qui existe déjà n'étant que provisoire.

Quelques Québécois, entre autres MM. Garneau, de P. Garneau Fils & Cie, ont pris du stock conditionnellement à la construction d'un entrepôt à Québec. Cette restriction est sujette à ratification par la direction. Les porte-paroles de la Compagnie assurent que c'est son intention de commencer les travaux dès que le Conseil-de-Ville aura donné une réponse satisfaisante à ce qu'elle demande.

D'autre part, il est question de former une compagnie locale. Mais l'éternelle question se présente toujours: trouvera-t-on le stock?

* * *

La Chambre de Commerce renouvellera son bureau de direction en décembre prochain.

A ce propos, déplorons encore l'apathie de nos gens. On ne dirait pas que la Chambre de commerce est un élément essentiel. On ne s'en apercevrait que si elle tombait, il y aurait alors des grincements de dents. En attendant, la plupart des membres s'en tiennent soigneusement éloignés, et tout la besogne retombe sur les mêmes épaules. Puis on se plaindra que la chambre ne fait rien, néglige les questions vitales!

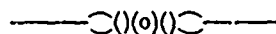
Ah! que l'esprit d'association et de méthode fait déplorablement défaut chez nous!

* * *

M. Gagnon, inspecteur de la Banque du Peuple, était à Québec mercredi, et nous lui avons fait subir un court interrogatoire. Il nous informe que le bulletin d'adhésion a été signé par des déposants de 3 millions et demi de piastres sur 4 millions et demi, et que la Banque ouvrira ses portes quand il y aura 4 millions de signés.

On déplore encore le peu d'empressement d'un certain nombre de gros déposants, dont une demi-douzaine sont des Québécois. Un d'entre eux s'est rendu aux arguments de l'inspecteur, et un couple d'autres ont fait entendre qu'ils signeraient prochainement.

La situation est toujours sérieuse, par suite de ces hésitations; mais il nous semble qu'on n'a pas le choix: pour éviter la liquidation forcée qui serait désastreuse pour tous, il faut à tout prix que la minorité signe.



A TRAVERS QUEBEC

FABRIQUE DE CIGARES
H. D. BARRY

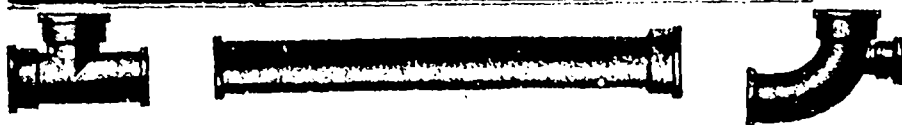
Comme nous l'avons déjà dit, M. H. D. Barry a succédé à Dussault & Barry comme seul propriétaire de la florissante cigarerie Dussault & Barry dont le siège d'affaires est au No. 197 rue Richelieu.

M. Barry est, on peut le dire, le pionnier de cette industrie à Québec. C'est lui qui, avec son ex-associé M. A. Dussault de la maison B. Houde & Cie, a eu l'idée de tenter l'établissement de cette industrie sur le pied des manufactures de première classe. Le succès a couronné l'entreprise; aujourd'hui, les cigares H. D. Barry sont en renom et recherchés par les connaisseurs. Celui qui les fume pour la première fois n'en veut plus d'autre; il en grave la marque dans sa mémoire et les redemande à son fournisseur.

Il faut voir aussi au prix de quelle vigilance et de quel esprit de discipline et d'organisation ce résultat est obtenu. La manufacture de la rue Richelieu est un modèle d'ordre et de propreté. Il ne sort pas un cigare de l'atelier qui n'ait subi un examen méticuleux; aussi vous défiez-vous de jamais trouver un cigare Barry mal conformé, manquant de fermeté, ayant le moindre accroc à sa robe.

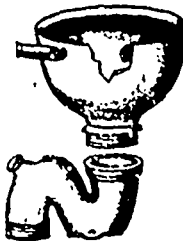
Car les cigares ont une robe. Il n'est pas même nécessaire qu'elle soit immaculée, à en juger par le caprice de certains fumeurs qui n'achètent jamais que des cigares mouchetés, décorés du *sun spot*, qui à leurs yeux est la marque du bon cigare.

Hâtons-nous de dire que c'est une erreur non moindre que de croire que les marques de couleur *claro*, *colorado*, *maduro*, indiquent la force d'un cigare.



Tuyaux en fonte, en fer et en plomb

BASSINS EN FONTE
ET EN FAIENCE



Le plus grand assortiment de
matériaux de plomberie de
cette ville **AU PLUS BAS PRIX**

MECHANICS SUPPLY CO.,
Téléphone 456 95, ST-PETER STREET, QUEBEC.

HUDON, PARADIS & Cie
93-95, RUE ST-JEAN, HAUTE-VILLE

C'EST CERTAINEMENT DU AU BON MARCHÉ DE NOS MAR
CHANDISES s'il y a toujours foule dans notre magasin.

NOUS VENONS DE RECEVOIR UN GRAND CHOIX DE MUSIQUE
EN FEUILLE que nous vendons à 5 c. et 10 c.

NOUS AVONS ACHETÉ D'UNE MANUFACTURE 30 HARMO-
NIUMS à grande réduction que nous vendrons à MOITIE PRIX.
Venez voir pour vous convaincre par vous-même du bon marché.

NOUS AVONS SEULS aussi l'agence
du célèbre

PIANO DOMINION
De Bowmanville

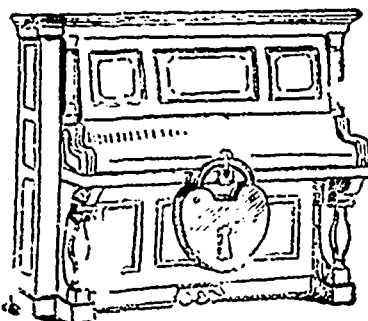
dans lequel il y a cinq patentes d'introduites.

Albany New-York

Columbian New-York

Chicago Chicago

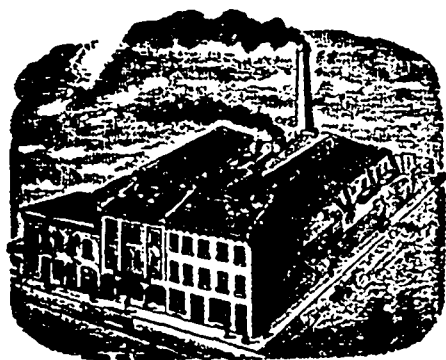
Harmonium Doherty de Clinton
dont la réputation n'est plus à faire.



NOUS avons l'agence exclusive pour la Province de Québec de la célèbre machine
à Coudre **NEW-WILLIAMS** garantie pour dix ans.

HUDON, PARADIS & Cie
93-95 RUE ST-JEAN, QUEBEC

Fonderie Terreau & Racine



Successors de Dame Chs.
Terreau

Rue St-Paul

222

QUEBEC



Toujours en stock le plus bel assortiment de **POÊLES DE CUISINE** depuis le
POÊLE SIMPLE, DOUBLE, A TROIS PONTS, jusqu'aux **RANGES EN ACIER**
de toutes dimensions, chauffant au charbon ou au bois à volonté, et rassurant la plus
parfaite satisfaction au point de vue du chauffage et de la cuisson. **CAR CES POE.**
LES SONT VENDUS AVEC GARANTIE.

Prix défiant toute rivalité.

**LES BISCUITS FINS ET
DELICIEUSES CONFISERIES**

DE HAMILTON

Sont les meilleurs.

Ne vous en passez pas a table.

En vente dans toutes les bonnes épiceries
Agents :

BEATTIE & ELLIOTT
Négociants-Commis-
sionnaires en denrées
alimentaires.

LOUIS G. DEMERS
AVOCAT
61 RUE ST-PIERRE, Québec.

F. X. DROUIN, C. R.
AVOCAT
61 RUE ST-PIERRE, QUEBEC
Téléphone 47

J. FRÉMONT, LL.D., M.P. J. LANGLOIS BELL, LL.B
Fremont & Bell
AVOCATS
Bureau: 118 Rue St-Pierre, Québec
Téléphone 633.

J. A. DIONNE, LL. L.
— AVOCAT —
56, RUE ST-PIERRE, QUEBEC
Dépositaire de la Banque Union TÉLÉPHONE 849

J. ELZ. POULIOT
— AVOCAT —
Rivière-du-Loup (en bas)

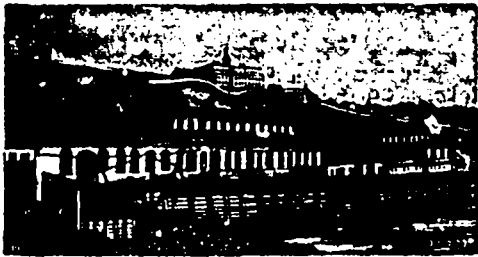
L. N. CARRIER
AVOCAT
101 RUE ST-PIERRE
Basse-Ville, Québec.

ALFRED LEMIEUX
COMPTABLE ET LIQUIDATEUR
Successions en Faillites
BUREAU
No. 61 Rue Saint-Pierre, Québec

G. EMILE TANGUAY A. VALLÉE
Tanguay & Vallée
Architectes-Dessinateurs
NOUVEAUX BUREAUX: 201 RUE D'AIGUILLON, QUEBEC
Attention spéciale portée à la construction
des résidences privées.

DAVID OUELLET
ARCHITECTE - DESSINATEUR - EVALUATEUR
Bureaux d'architecture, nouvelle installation
117 Rue St-Jean
Téléphone 314.
Ateliers d'exécution: 87 d'Aiguillon
Téléphone 953

BEURRERIES ET FROMAGERIES



NOUS AVONS des Bouilloires perfectionnées de tous les types et genres, tel que locomobile, portative, semi-portative, à fourneau rond et à four carré, multibulaire, etc., etc.

Pour les fromageries, nous manufacturons une bouilloire toute spéciale qui est la plus simple, la plus économique et la meilleure dans le marché, la boîte à fumée se trouve à faire partie de la plaque qui forme le corps de la bouilloire, ce qui évite tout courant d'air qui pourrait y pénétrer par les fissures (tel que c'était le cas lorsque nous rapportons les boîtes à la fumée soit en tôle ou en fonte), et qui gêne la "draft" ou le

tir du tuyau à la fumée. Elle est du meilleur acier étampé Deizell et contient 23 tubes de 2 pouces sur toute la longueur, c'est-à-dire 4 pds. Elle a en plus 5 trants sur toute la longueur de la chaudière. Ce qui lui permet de soutenir une pression de 100 lbs, si toutefois il y a besoin, et est pourvue d'un "mud port" sur le devant pour la nettoyer, ce qui est très important; elle est bien partout et est "testée" avant d'être livrée à 150 lbs de pression d'eau froide.

Nous manufacturons cette bouilloire en quatre grandeurs - 3 1/2 pds x 21-0" x 24-3/4 pds x 20-1/2" x 20.

En fait d'engins, les propriétaires des nombreuses beurrieres de cette province peuvent certifier ce que notre maison peut faire. Nous venons justement de terminer un nouvel engin qui va révolutionner le marché, car dans la solidité et l'espace, nous avons combiné la force.

Les dimensions de ces engins sont de 4 pieds de long par 15 1/2 pouces de largeur sur les coussinets; ils sont activés par une valve à piston et se lubrifient automatiquement par un nouveau système qui assure un graissage sûr et continu et qui n'offre aucun danger en même temps que c'est une grande épargne sur le lubrifiant: la valve à piston assure une marche régulière à l'engin et de tous les systèmes est celle qui est la moins apte à se déranger. Étant automatique, elle ne peut varier et produit en conséquence une grande économie sur le brulage, ce qui est de nos jours une question assez sérieuse surtout pour une beurrière.

L'engin est parfaitement balancé dans toutes ses parties et étant fait interchangeable, aucune partie en cas d'accident à la machine peut être fournie sous le plus court délai.

Le système de régulateur employé est le "Judson" qui est reconnu le meilleur et est de notre propre fabrication.

Les personnes suivantes ont en main de ces engins—A. A. Nicolle, de St-Simon—J. A. Camirand, Sherbrooke—La Beurrière de St-Magloire—J. de L. Taché, Québec—A. Fraser, Fraser-ville—Beurrière de St-Pamphile.

Nous aurons à l'Exposition un échantillon de ces engins et nous invitons gracieusement toutes les personnes à venir les visiter.

CARRIER LAINE & CIE

LEVIS P. Q.

BOISSEAU & MARCOTTE

IMPORTATEURS

VENEZ VOIR NOS PRIX AVANT DE DONNER VOS COMMANDES

POUR LES FETES !!! Poupées, Jouets,
Bonbonnières,
Boîtes de fantaisie, Etc.

41 ET 43 RUE SAINT-PIERRE

Successors de BOISSEAU & BELAND

QUEBEC.

J. A. LANGLAIS & FILS

LIBRAIRES-ÉDITEURS

Importateurs de France, d'Angleterre, d'Espagne, d'Allemagne, de Belgique et d'Italie

Nous vendons à des prix réduits. Il suffit de nous faire une visite à l'un ou à l'autre de nos magasins pour être convaincu que nous vendons à meilleur marché que n'importe quelle autre maison.

123 RUE ST-JOSEPH—10-12 CARRÉ NOTRE-DAME

Avantage Extraordinaire

NOUS OFFRONS AUX MARCHANDS DES AVANTAGES UNIQUES
POUR LEURS ACHATS DE CLAQUES, VEUILLEZ EN BÉNÉFICIER EN PLAÇANT VOS COMMANDES DE SUITE.

Nous tenons en magasin un immense assortiment dans les

CLAQUES "JACQUES-CARTIER" ET "GOOD YEAR PATENT"

DEMANDEZ NOS ÉCHANTILLONS, CHEZ

J. H. BEGIN, Marchand en gros et à
Commission de Chaussures et Claques - - -
121, Rue St-Joseph, St-Roch, QUEBEC.

CASTLE SQUARE HOTEL

423 A 431 RUE TREMONT

— ET —

2 A 18 RUE CHANDLER

BOSTON (Mass.)

500 Chambres à coucher, chacune
ayant sa baignoire particulière

DEPUIS \$1 par jour EN MONTANT
pour une ou deux personnes

PLAN EUROPÉEN

GEO. H. TESSIER & Cie

Propriétaires

HOTEL VICTORIA

QUEBEC, CAN.,

: 0 : 0 :

Le plus central de tous les hôtels de la ville
Première classe sous tous les rapports

APPARTEMENTS AVEC BAINOIRES ATTENANTES
Salles d'échantillons spacieuses et
bien éclairées pour les voyageurs de commerce

BILLARDS, Etc., Etc.

Quartiers généraux du
Touriste et de
l'homme d'affaires

BENJ. TRUDEL, A. RESTHER,
Propriétaire Gérant

HOTEL JACQUES-CARTIER

Le meilleur hôtel canadien-français de Montréal est
L'HOTEL JACQUES-CARTIER, situé sur la place Jacques-Cartier, à proximité des stations de bateaux et de chemin de fer. Comme confort il ne le cède en rien aux meilleurs hôtels du pays. C'est le rendez-vous choisi de tout le commerce provincial. Le service est parfait sous tous les rapports. S'adresser à Thomas E. Shallow, propriétaire, Montréal.

RESTAURANT COMMERCIAL

THEO. LANCTOT, Prop.,

1612, RUE NOTRE-DAME, MONTRÉAL

Succursale: No. 1761 Rue Ste-Catherine

Excellents LUNCH et DINER à prix réduits.
VINS, LIQUEURS et CIGARES de choix.

Les gens de la campagne qui visiteront la ville sont spécialement invités à venir visiter l'établissement de

M. THEO. LANCTOT,
où ils trouveront en tout temps complète satisfaction

Salles de billard sous l'habile surveillance de

M. FRANK LACHAPPELLE.

L'HOTEL RIENDEAU

est un hôtel de première classe, situé au centre de la ville, tenu d'après les modes américains et européens. Peut loger à l'aise 200 hôtes. Le touriste n'a qu'à monter au pavillon sur le toit pour jouir des vues incomparables de la ville et du fleuve St-Laurent.

Les prix sont des plus raisonnables comme on peut en juger: \$2 à \$3 par jour, suivant la chambre qu'on occupe.

Une visite est respectueusement sollicitée.

JOS. RIENDEAU.

58-60 JACQUES-CARTIER SQ.,
MONTREAL.

FRS. BERROUARD

MANUFACTURER OF

Moccasins, Boots & Shoes Packs

397 & 399 St-Vallier St.

St-ROCH, QUEBEC

Nous avons déjà décrit dans ces colonnes les diverses opérations de cette intéressante fabrication. Il nous suffira de les rappeler ici en peu de mots. Les tabacs sont reçus bruts de la Havane, de Californie et du Wisconsin, ainsi que de Sumatra via la Hollande. Les ballots sont éventrés, les carottes défaites, inspectées, humectées dans un bassin spécial (le *casing tub*) pour les développer. Les ouvriers habiles enlèvent rapidement les grosses tiges, et la feuille, mise de côté en stock, devient la filasse qui forme le cœur du cigare. Le tabac à cigare, le Havano surtout, est comme le vin; il se raffine en vieillissant. Cette filasse est, en temps utile, livrée par quantités données aux cigariers qui doivent rendre en échange un nombre régulier de cigares. Les uns roulent le tabac, le couvrent de l'enveloppe qui est généralement faite de Wisconsin ou de Connecticut, et le mettent dans des moules qui sont pressés pour donner au cigare la consistance et la forme voulues. D'autres finissent le cigare, lui mettent la robe de Sumatra soyeux, aux fines nervures, et le taillent en longueur. La production de chaque cigarier est ensuite rangée en bataille sur les tables du chef d'atelier, pour subir une inspection sévère. Les cigares sont examinés un à un, classifiés et emballés dans ces jolis coffrets en cèdre dont la toilette enluminée est d'un si bel effet sur les tablettes des débits de tabacs.

La fabrication des cigares se fait sous l'œil paternel des agents de l'accise. Quand nous sommes passés chez M. Barry, il avait en "bond" 145 ballots de Havane équivalant à 18,000 lbs., et 100,000 cigares prêts pour le commerce. La preuve que son industrie est prospère, c'est que, depuis le premier jour de sa mise en opération, la fabrication n'a jamais été suspendue un seul instant pour cause de surproduction. M. Barry a déjà 14 ans d'expérience dans le métier; il connaît à fond le marché, et importe directement. Il mérite à tous les points de vue la faveur publique, qui du reste ne lui a jamais fait défaut.

C'est ici le cas de répéter notre axiome favori: Encourageons l'industrie locale.

A. R. PRUNEAU & CIE

Un négociant qui est en voie de faire sa marque dans le haut commerce québécois, c'est M. A. R. Pruneau, l'importateur bien connu de charbons et de matériaux de construction.

Etabli en 1883, il est vite devenu l'un des principaux fournisseurs de charbon

de la ville. Le quai qu'il occupe en arrière de la rue Dalhousie est couvert de montagnes de charbon qui se renouvellent au fur et à mesure, et ses hangars sont encombrés de matériaux de tous genres, ciment Portland et canadien, plâtre pour enduits et pour le feuillage des terres; articles en grès de fabrication écossaise et canadienne, doublures de cheminée, têtes de cheminée, terra-cotta, conduits d'égoûts en grès vernissé écossais de tous diamètres depuis 4" à 18", embranchements simples et doubles, carrés et doubles carrés et en Y, coudes cintrés et carrés, siphons simples et doubles, tuyaux d'aisance, trappes de fosse système Buchan, tuyaux rétrécissants; briques et terre à feu; briques blanches de T. Carr, pour étables, fournaies et arches; briques rouges pressées d'Ontario, ornements en brique pressée; tuiles pour parquets et manteaux de chaudière; évier et bain blanc étamé, etc.

Nous désirons faire particulièrement remarquer aux constructeurs une certaine brique vitrifiée pour pavage qui semble destinée à un avenir payant. Jusqu'ici M. Pruneau en a vendu à la Corporation municipale de Québec et à quelques institutions publiques qui en sont parfaitement satisfaites. Citons les traverses de rues près de la Basilique, puis entre les grands magasins Cyrille Duquette et Livernois, les deux traverses aux abords du Frontenac, une autre à St-Sauveur entre les rues St-Joseph et St-Vallier, et enfin celle de la rue Sous-le-Fort qui a été posée en septembre 1892, et qui est encore parfaitement intacte malgré l'énorme trafic qui passe en cet endroit. Aussi l'ingénieur de la cité recommande-t-il fortement l'article. L'archevêché a aussi chargé l'entrepreneur Parent d'employer cette même brique vitrifiée pour les chaussées de sa belle avenue neuve. M. Pruneau est l'unique agent autorisé à vendre cet article au Canada.

Nous avons aussi vu chez M. Pruneau d'autres nouveautés qui intéressent de près les architectes constructeurs. Ainsi, le Rock Wall Plaster est un enduit admirable qui devrait vite devenir en usage général. Mat ou émaillé, il fait des murs qui ont le poli et la finesse du marbre. Signalons aux maçons un oiseau en métal pour le transport de la brique; l'article est d'une légèreté remarquable et devrait supplanter l'encombrant oiseau en bois.

Enfin, l'annonce de A. R. Pruneau & Cie, qu'on lira en première colonne de lère page, se recommande à tous ceux qui s'occupent de construction, et en particulier aux conseils municipaux et aux institutions publiques et religieuses.

LA CONSTRUCTION DES VAISSEAUX EN FER

Le *Daily Telegraph* propose l'établissement de manufactures dans le quartier Champlain pour arrêter sa décadence.

Notre confrère ajoute:

"Pendant que nous sommes sur le sujet, il est bon de signaler le conseil que la *SEMAINE COMMERCIALE* vient d'émettre; c'est que la Chambre de Commerce devrait remettre à l'étude la question de la construction des vaisseaux en fer à Québec. Cette recommandation, qui paraît avoir été inspirée par la constante diminution de l'importation du fer d'Ecosse supplanté par celui de la Nouvelle-Ecosse qui est un également bon article, ouvre du coup tout un vaste horizon pour le quartier Champlain, auquel cette industrie conviendrait particulièrement."

A propos, nous croyons utile d'indiquer comment procèdent les constructeurs de vaisseaux des Provinces Maritimes. C'est l'idée coopérative qui préside à leurs opérations et qui en assure le succès. On considère là-bas que ce genre d'entreprises ne peut réussir qu'au prix d'une extrême vigilance. Le vaisseau doit être construit, lancé et dirigé en mer par des intéressés. Les associés sont à la fois constructeurs, armateurs et navigateurs. Dans ces conditions, l'entreprise porte en elle-même des garanties de profit que ne donnerait certainement pas une exploitation livrée à l'insouciance du salariat non intéressé.

FINANCES

Les "Clearing-houses" de la semaine dernière:

	1895. 17 oct	1895. 10 oct	1894. 18 oct
Montréal.....	\$11,172,524	\$11,922,000	\$12,200,535
Toronto.....	6,209,591	6,087,751	5,650,008
Halifax.....	1,180,054	1,318,325	1,201,500
Winnipeg.....	1,605,016	1,722,624	1,421,324
Hamilton.....	843,931	802,819	729,368

Total..... \$21,018,000 \$21,460,435 \$21,271,785
A quand le Clearing-house de Québec?

EPICERIES

La *Gazette nationale*, de Berlin, apprend que les négociations internationales au sujet de l'abaissement et de l'abolition consécutive des primes d'exportation sur les sucres continuent et que l'on n'a pas perdu l'espoir d'arriver à des résultats pratiques, étant donné que les Etats intéressés, et en particulier la France, ont été amenés par leur situation financière à considérer comme désirable l'abolition des primes.

Cette tendance laisse prévoir la fin des sucres bon marché.

CHRONIQUE DU CUIR

La hausse des cuirs est universelle: elle provient de raison multiples dont la principale est le déficit énorme dans les abatages, occasionné dans les deux mondes par l'abondance des fourrages, comme aussi la guerre sino-japonaise, qui a nécessité des achats de cuirs aux Etats-Unis.

VIN vs WHISKEY

Nous concourons entièrement dans les remarques suivantes de notre confrère du *Moniteur du Commerce*.

"La sensation du jour, après La Banque du Peuple, c'est l'entrée en vigueur du fameux traité français lundi le 14 courant.

Enfin toute la campagne faite en faveur de l'importation de vins français bon marché afin d'encourager l'ouvrier et le bourgeois à remplacer le *Cin* et le *Whiskey* par le vin, tout le roulement des articles écrits en faveur de ce traité dans un but de protection pour le pauvre, tout ce fatras n'a abouti qu'à un immense fiasco et quand même on aurait fait expres pour protéger le riche sans encourager le pauvre, on n'aurait jamais pu faire mieux.

En effet, en enlevant le droit *ad valorem* de 30 p. c. et en laissant le droit "spécifique" de 25c par caisse, on fait un cadeau au riche qui peut se payer du champagne, de 30 p. c. sur \$3.00 ou \$10 la caisse et même plus, ce qui veut dire qu'on sur une douzaine de champagne on fait une réduction au riche de \$9.00 sur une douzaine à \$30.00.

Le pauvre lui, qui ne peut boire que du vin de \$1.00 ou \$2.00 le gallon, paiera toujours son 25c de droit "spécifique" et on ne lui réduira que 30c à 60c sur son gallon ou 5c par bouteille.

Sur un vin de 50c ou 60c le gallon, on réduit au contraire 1½ à 2c par bouteille, tandis que le riche paiera sur son champagne de \$1.50 la bout., 75c et sur son vin de \$4.00 le gallon, il paiera en moins \$1.20 ou 20c la bouteille.

C'est une disproportion énorme et qui n'a pas sa raison d'être, parce que celui qui peut se payer le luxe d'un vin de \$2.00 et \$5.00 le gallon, peut fort bien payer la différence du droit de 30 p. c. tandis que pour le pauvre le 30 p. c. est insignifiant. Si on laissait le 30 p. c. *ad valorem*, le pauvre ne paierait qu'une bagatelle et le riche paierait en proportion de sa richesse ou de ses goûts raffinés.

En laissant ce 30 p. c. *ad valorem*, il faudrait naturellement enlever le spécifique de 25c et ainsi le pauvre profiterait de 25c dans une proportion beaucoup plus grande que le riche et ce serait là le vrai moyen de l'encourager à changer son whiskey pour du vin.

Mais la chose est celle-ci, le gouvernement fait de l'argent avec le champagne du riche et le whiskey du pauvre, et jamais il ne favorisera l'entrée des vins pour l'usage du pauvre."

Il ne reste qu'un moyen terme aux tempéranciers qui tiennent à supplanter le whiskey d'Ontario par le vin : à chacun de faire sa provision de vin canadien. Le raisin a fort bien mûri cette année et, malgré son peu d'alcool, on en fait un excellent claret en y mettant la quantité. Dans la pratique, il faut presser 15 à 20 lbs de ce raisin pour obtenir un gallon de vin. Le fruit coûte malheureusement un peu cher cette année ; à 3½ la lb., la cuvée revient à 70c. le gallon. Mais même dans ces conditions, il est possible de se

faire une excellente boisson de table à raison de \$1 le gallon, et nous persistons à croire que le meilleur moyen de diminuer les ravages de l'ivrognerie et la consommation du corrosif whiskey consiste à propager la coutume de boire en mangeant ; l'alcool dilué et mélangé aux aliments n'a jamais fait de mal à personne.

L'énoïon a été grande en ville mardi matin quand la nouvelle s'est répandue que M. Cléophas Rochette, l'un des grands industriels de St-Roch, venait de succomber en quelques heures à une attaque d'apoplexie.

M. Rochette était dans toute la force de l'âge, 52 ans à peine, et à la veille de remporter un grand succès d'inventeur par la mise au jour d'un appareil funivore de sa création, qui prômet d'étonner le monde de la mécanique.

Notre regretté concitoyen était le fils de ses œuvres, et de ceux dont un journal utilitaire comme le nôtre ne saurait trop relever la valeur.

Natif de la paroisse de la Pointe-aux-Trembles, il est venu très jeune à Québec pour y gagner sa vie avec ses frères Gaspard et Olivier Rochette. Il apprit le rude métier de tanneur et corroyeur, et à l'âge de 20 ans il ouvrait à St-Roch une tannerie qui fut un succès et qui est devenue un établissement considérable. Avec ses deux frères, et chacun pour son compte, il fit à Québec le commerce de cuir qui a été la grande ressource de notre population ouvrière.

M. Cléophas Rochette était un homme actif et entreprenant qui travaillait, non seulement pour faire fortune, mais aussi pour procurer de l'ouvrage aux nombreux ouvriers qui forment les populeux faubourgs de St-Roch et St-Sauveur. C'est avec cette idée qu'il établit, il y a quinze ans, une manufacture de *contreforts* et *fausses semelles*, industrie qu'il a créée à Québec, et, il y a 6 ans, une briqueterie dans le village Stadacona. Il ouvrit aussi à St-Sauveur une autre manufacture qu'il confia à son fils Arthur, élevé pour continuer l'œuvre utile de son père.

M. Rochette avait réellement le sens des affaires et le génie de l'industrie. Sans instruction, puisque enfant il devait travailler pour vivre, par la simple observation et un travail ardu, il est devenu le père de plusieurs inventions utiles pour lesquelles il prit des brevets. Mentionnons une *presse hydraulique* très ingénieuse qui sert à son industrie de *contreforts* et *fausses semelles*, et l'appareil funivore indiqué plus haut.

Ayons-on, de ces laborieux : ce sont eux les vrais patriotes, et c'est d'eux que notre ville doit attendre son relèvement.

CHEMIN DE FER "LE GRAND NORD"

L'assemblée générale annuelle des actionnaires du chemin de fer "Le Grand Nord" a eu lieu mardi le 22 octobre et les officiers suivants ont été élus pour l'année suivante :

Président, Hon. P. Garneau.

Vice Président, Hon. John Sharples.

Directeurs, MM. Y. Chateauvert, M. P. P. Frank Ross, T. H. Dunn, J. C. Eno, and Vesey Boswell.

Les extraits suivants du rapport annuel intéresseront sans doute le public :

Depuis la date de la dernière assemblée annuelle, la section de dix milles de longueur, qui était alors en construction de Ste-Julienne à Montcalm, a été complétée, acceptée par les ingénieurs du Gouvernement et ouverte au trafic, faisant 28 milles en opération à cette extrémité de la ligne.

Le 5 janvier dernier, un contrat a été signé avec M. Joseph Paquet pour la construction très difficile d'une section d dix milles, de la partie ouest du chemin de fer des Basses Laurentides à un point près du village de Ste-Flore, dans le comté de Champlain comprenant aussi un pont cantilever en acier très important et fort coûteux, construit sur la rivière St-Maurice à Grand'Mère. L'entrepreneur, qui s'est associé à M. Jos. Fortin pour l'ouvrage, a exécuté son contrat avec une grande énergie, le pont est terminé et les rails sont posés sur toute la section, laquelle sera prête dans quelques jours pour l'inspection du Gouvernement.

Les plans pour le pont sur la rivière Ottawa à Hawkesbury ont été approuvés le 22 juin dernier par le comité des chemins de fer du Conseil Privé. Le travail de cette importante structure a été commencé immédiatement afin de se conformer aux exigences de la charte. Un site des plus favorables a été choisi pour construire ce pont, après une minutieuse inspection du terrain.

L'inspection et la localisation du reste des sections de la ligne, entre Ste-Flore et Montcalm, ont été poussées avec activité et une route très satisfaisante avec de bonnes rampes et courbes a été trouvée.

L'importance attachée à cette entreprise par les deux Gouvernements peut être jugée par le fait que les subsides votés s'élèvent maintenant à la somme de \$735,850.

L'emprunt de \$256,000 étant au taux de \$2000 par mille, promis par la cité de Québec et autorisé par la Législature, n'a pas encore été voté. Cette question est encore sous considération par le comité des finances du conseil de ville.

Le 24 janvier dernier, le bureau des directeurs a signé pour un grand nombre d'années un contrat pour le trafic avec les compagnies suivantes. Québec et Lac St-Jean, Basses Laurentides, Canada Atlantic et Ottawa, Amprior et Parry Sound, formant une ligne directe pour le transport du fret et des passagers entre Québec, Ottawa et Parry Sound, de 550 milles de longueur, avec le terminus à Québec, et ayant des facilités surpassées nulle part ailleurs sous le rapport de quais à eau profonde, aussi un élévateur à grains

LES FAILLITES AU CANADA

3e TRIMESTRE DE 1895

Nous devons à l'agence R. G. Dun & Co, communication des intéressantes statistiques qui suivent :

PROVINCES	NÉGOCIANT	
	ACTIF	PASSIF
Ontario.....175	\$633,564	\$910,574
Québec.....192	1,471,741	2,009,642
Col. Britan.. 15	241,677	224,776
Nouv. Ecosse. 25	36,250	76,180
Manitoba... 6	83,749	107,896
Nouv. Bruns. 13	15,950	31,150
Ile du P. E..		

Total.....432	\$2,512,931	\$3,390,218
1er semes. 907	5,179,323	6,527,985
Terreneuve. 3	\$18,442	\$26,076
1er semestre. 39	769,221	1,264,864

MANUFACTURES		
Ontario..... 65	\$279,237	\$331,089
Québec..... 31	698,357	1,018,091
Col. Britan. 1	2,000	2,000
Nouv. Ecosse. 5	10,000	19,900
Manitoba... 1	6,000	8,000
Nouv. Bruns. 2	8,600	12,200
Ile du P. E..		

Total.....105	\$1,014,194	\$1,391,280
1er semestre. 198	1,404,778	1,759,605
Terreneuve.. 1	\$ 70	\$1,500
1er semestre. 5	51,300	33,439

COMMERCANTS		
Ontario.....115	\$341,327	\$574,485
Québec.....160	765,384	971,551
Col. Britan.. 14	269,677	252,776
Nouv. Ecosse. 20	26,250	56,250
Manitoba... 5	77,749	99,096
Nouv. Bruns. 11	7,350	18,950
Ile du P. E..		

Total.... 325	\$1,497,737	\$1,973,938
1er semestre. 701	3,721,105	4,662,525
Terreneuve.. 2	\$17,742	\$24,576
1er semestre. 33	705,257	1,180,395

AUTRES GENRES D'AFFAIRES		
Ontario..... 1	\$13,000	\$5,000
Québec..... 1	8,000	20,000
Total..... 2	\$21,000	\$25,000
1er semestre. 8	53,450	115,855
Terreneuve.. ..		
1er semestre 1	\$2,664	\$21,030

BANQUES		
Ontario..... 1	\$10,000	\$20,000
Total..... 1	\$10,000	\$20,000
1er semestre. 1	78,100	68,050

PRÉPAREZ-VOUS CONTRE LE FROID

Ne négligez pas une précaution recommandée par les plus grands médecins et prenez avant de sortir par ces temps froids, une dose de "Baume Rhumal" — une cuillerée à thé—pour protéger votre gorge et vos poumons, contre les atteintes de cette température rigoureuse, le rhume, la toux et la bronchite avec leurs conséquences trop souvent fatales. 25c le flacon de 16 doses. En vente partout. En gros chez W. Brunet & Cie.

LA RÉCOLTE DU BLÉ

Le Marché Français, évalue ainsi la production de blé dans le monde entier :

PAYS IMPORTATEURS	Production probable	
	hectolitres	Déficit probable
Un hectolitre équivant à près de nos trois mil- nots.	hectolitres	hectolitres
France.....	129,311,464	5,000,000
Royaume Uni.....	14,090,135	79,514,415
Allemagne.....	36,500,000	15,000,000
Belgique.....	7,500,000	10,000,000
Hollande.....	1,200,000	6,000,000
Autriche.....	15,975,000	15,500,000
Italie.....	37,510,000	15,000,000
Espagne.....	30,500,000	5,700,000
Portugal.....	2,550,000	2,500,000
Suisse.....	1,900,000	3,750,000
Suède et Norvège..	2,500,000	3,000,000
Grèce.....	2,000,000	2,000,000
Danemark.....	1,600,000	1,000,000
Divers.....		8,000,000
Totaux.....	282,776,599	162,764,415

PAYS EXPORTATEURS		
	Production probable	
	hectolitres	Surplus exportable
Etats-Unis.....	158,575,000	35,000,000
Russie.....	185,000,000	50,000,000
Indes.....	84,000,000	6,000,000
Hongrie.....	53,000,000	12,500,000
Australie.....	12,330,000	3,000,000
Roumanie.....	24,139,870	13,000,000
Serbie.....	3,125,000	1,000,000
Bulgarie, Roumélie..	18,500,000	5,000,000
Canada.....	19,220,000	6,000,000
Turquie d'Europe....	13,550,000	2,500,000
Asie Mineure, Perse, Syrie.....	22,000,000	3,500,000
Algérie, Tunisie.....	11,500,000	2,500,000
Egypte.....	5,000,000	600,000
Repub. Argentine....	22,500,000	12,000,000
Chili, Uruguay.....	8,900,000	3,000,000
Totaux.....	591,639,870	155,600,000

La récolte du blé dans le monde se s'élève-
rait donc à \$74,116,469 hectolitres, sur
lesquels les pays exportateurs peuvent dis-
traire 155,600,000 hectolitres pour com-
bler le déficit des pays importateurs, esti-
mé à 162 millions 764,415 hectolitres,
soit un déficit-général de 7 millions d'hec-
tolitres environ.

MOUVEMENT MARITIME

Arrivés dans le port de Québec
19 oct—Steam schr Florence, Bernier, Gaspé
Tremblay Freres, vieux fer,
Schr River Pride, Boucher, Gaspé.
—River Dale, Adams, Gaspé.
21 oct—SS Sardinian, Moore, Liverpool, 10 oct,
via Moville, Allans, Rae & co, 310 passa-
gers et carg. gén.
—Brazilian, Whyte, Londres, 5 oct, Allans,
Rae & co, carg. gén.
—Abbeymoore, Swan, Sydney, Geo. M. Web-
ster & co, pour Montréal, charbon.
—Huelva, Torvil, Sydney, Geo. M. Webster &
co, pour Montréal, charbon.
21 oct—Schr Eugénie, Vignault, Pointe aux
Esquimaux.
22 oct—SS Campaya, Baquet, Picton et ports
Intérieurs, Québec SS Co, passagers
et carg. gén.
—Aldides, Davies, Glasgow, Ross & co, pour
Montréal, carg. gén.
—Blakenc, Johnson, P. ou, John Laird,
pour Montréal, charbon.
Schr La Jeune Perdrix, Houdreault, Pointe aux
Esquimaux.
Canal boat Geo. Shannon, Pike, Port Johnston,
NY, Murray, Mouth & co, charbon.

Inscrits pour chargement

21 oct—Sunshine, 1003, United Kingdom, W. &
J. Shaples, Silky.
Glenmor, 1, 1803, Londres, H. Kennedy, —
Assaye, 571, Londres, H. Kennedy, au large.

Acquittés

19 oct—SS Otter, Bernier, Pointe-aux-Esqui-
maux, A. Fraser & co.
24 oct—SS Numidian, Macnicol, Liverpool, Al-
lans, Rae & co.
—Scotsman, Maddox, Liverpool, Wm. M.
Macpherson.

—Assaye, Carruthers, Londres H. Kennedy.
Schr Esperance, Landry, Natashquan.
—Marie Rose, Dufour, Pabos.
—Florida, Talbot, Natashquan.
22 oct—Bark, St Petersburg, Anuers, United
Kingdom, The McArthur Bros Co (Ltd).
Canal boat St Philippe, Desmarats, Rouse's
Point, Price Bros & co.

HEURES DE LA MARÉE HAUTE

OCTOBRE		
Samedi, 26.....	—	p.m. 0.01 a.m.
Dimanche, 27.....	0.39	" 1.23 "
Lundi, 28.....	2.03	" 3.49 "
Mardi, 29.....	3.23	" 5.53 "
Mercredi, 30.....	4.20	" 6.42 "
Jeudi, 31.....	1.02	" 1.23 "
NOVEMBRE		
Vendredi, 1.....	5.36	" 5.53 "

Pour savoir l'heure de la marée haute aux
endroits suivants, il faut soustraire les heures
suivantes des heures correspondantes à Québec:
Ile Madame..... 1 heure 13 minutes
Pillers..... 1 " 52 "
Traverse..... 2 " 52 "
Kamouraska..... 2 " 52 "
Brandy Pot..... 3 " 52 "
Ile Verte..... 4 " 07 "
Chicoutimi..... 3 " 30 "

La marée haute au cap à La Roche, 50 milles
plus haut que Québec, se fait 2 heures plus tard.
Plaine lune samedi 2 à 10.15 h. a. m.

TARIF DU FRET

Pour le Golfe

Québec à Gaspé et Percé 30c p. baril, \$3 50 p. ton-
Par steamer à Summerside, Charlottetown, Pic-
ton, etc 25c. par baril, \$3 à \$3.50 p. t. Par goé-
lette, 20 à 25c. p. b.

Intérieur

Montréal.—Mélasse 7 1/2 p. tonneau. Sel, Sc. par
sac. Charbon, \$1, Fer, \$1 p. tonne, voilier.
Vieux fer, \$1.10 p. t. Bois scié, pin et épinette
\$1 p. 1000 p. m. p. tamarac, \$1.25.
Sur Burlington, Whitehall et Plattsburg, bois
\$1.60 p. m. p. mes. planche. Sur New-York,
\$2.50 p. mille pieds.
Sur Coloes, N. Y. bois de puppe, \$3 la corde.
Sur Trois-Rivières.—Sel 7c. p. sac. Charbon, 75c.
Sur Larabec Point.—Dormants tamarac, Sc
De Batuscan à Burlington, Plattsburg et White-
hall, bois, \$1.49 par 1000 p.
De Montréal.—Farine, Sc. p. b. et 4c. sac. Lard.
12c. p. b. Marchandises lourdes 5c. p. 100 lbs
et frais accessoires ou 6c. net. Son, par tonn.
de 2000 lbs., \$1.

VENTE A L'ENCAN

PAR G. R. GRENIER & CIE

Dans l'affaire de

DAVID GRENIER

Marchand, Beauport,

Insolvable.

Avis est par le présent donné que

Mardi, le 20 Octobre 1895

A 11 HEURES A. M.

On procédera à la vente à l'enchère de l'actif de
cette succession composé comme suit.

- A—Fonds de commerce général - - - \$112.21
- B—Crédits suivant liste - - - 261.77
- C—Roulant, cheval, voitures, etc. - - - 108.00
- D—Un emplacement avec bâtisses, magasin, situé
à Beauport et connu sous le No 685A du ca-
dastre officiel.
- E—Une terre à bois située à Beauport étant le lot
No 107 du cadastre officiel de Beauport.
- F—Une autre terre à bois étant le No 107 du
cadastre officiel de Beauport.
- G—Une autre terre à bois étant le No 1217 du ca-
dastre officiel de Beauport.

La vente se fera pour chaque item séparément.
Le détail et la liste des crédits sont visibles
à notre bureau.

Le stock pourra être examiné au magasin de
l'insolvable, à Beauport, mardi le 20 octobre cou-
rant.

Conditions de paiement : COMPTANT.

La vente aura lieu à notre bureau, 44 rue Dal-
housie, bâties de la Cie du Richelieu.

Bureau PARADIS & JOBIN,
44 rue Dalhousie, Comptables-Publics
Bâtisse Cie du Richelieu,
Québec, 23 octobre 1895.

J. B. BÉDARD & FRÈRES

IMPORTATEURS ET

Agents de Manufacturiers

FABRICANTS DE BROSSES ET BALAIS

ASSORTIMENT GÉNÉRAL

D'épiceries, tabac coupé et en feuilles, Paniers de toutes sortes, Pipes, Papeterie, Ferblanterie et articles émaillés, Corsets, Toiles peintes pour fenêtres, patrons pour souliers

ET UNE QUANTITÉ D'ARTICLES D'UTILITÉ GÉNÉRALE.

44 & 46 RUE ST-PIERRE, Québec.

Nous donnons une attention spéciale aux commandes par la maille.

ESPACE RETENU Par

Vandry & Matte

(OCTAVE MATTE, Successeur)

MAÎTRES-PLOMBIERS

169 Rue St-Jean, Québec.

N. RIOUX & Cie

Epiciers en gros

152-164 RUE ST-PAUL, QUEBEC

Thés - :: - Cafés
Sucre, Etc.

Célèbres vins de Sicile INGHAM

JOSEPH BERGERON

COMMERÇANT

ETAL 34-36

Marché Champlain

Québec.

Téléphone 1040.

AUX PATINEURS SUR ROULETTES

AVIS

Le nouveau patinoir à roulettes de Lévis, près du grand escalier, en face des moulins Paradis, sera, à partir de cette date, ouvert tous les jours, aux heures suivantes: 9.30h. à 11.30 a.m., 2.30h. à 5h. p.m. et de 7.30h. à 10h. p.m.

Lévis, 2 octobre 1895.

LA BANQUE NATIONALE

SAMEDI, le 2 novembre prochain, et après cette banque paiera à ses actionnaires un **DIVIDENDE DE DEUX POUR CENT**, sur son capital pour le semestre finissant le 31 octobre prochain. Le livre de transport d'actions sera clos depuis le 16 au 31 octobre prochain, inclusivement.

Par ordre du bureau de direction,
GEO. CRÉBASEA,
Gérant Général.

Québec, 27 septembre 1895.

LA BANQUE JACQUES-CARTIER

BUREAU PRINCIPAL: MONTREAL

CAPITAL PAYÉ.....\$500,000
FONDS DE RÉSERVE.....\$225,000

DIRECTEURS—L'hon. ALPH. DESJARDINS, Président; A. S. HAMELIN, Vice-Président; DU-MONT LAVIOLETTE, JOEL LEDUC, A. L. DE MARTIGNY, Directeur Gérant; TANCHE DE BREVILLE, Ass. Gérant; E. G. ST-JEAN, Inspecteur; J. E. A. LERENVE, Ass. Inspecteur.

SUCCESSIONS—St-Hyacinthe: A. Clément, gérant; Drummondville: J. E. Girouard, gérant; Beaulieu: L. Leduc, gérant; Laurentides, P.Q.: H. H. Ethier, gérant; Hull, P. Q.: J. P. de Martigny, gérant; St-Simon, D. Denis, gérant.

Québec, St-Sauveur, N. Dion, gérant; Rue St-Jean, C. S. Powell, gérant.

Fraserville, J. O. Leblanc, gérant; Valleyfield, Ls. de Martigny, gérant; Victoriaville, A. Marchand, gérant; Plessisville, E. C. P. Chèvrefils, gérant; Ste-Anne de la Pérade, J. A. Rousseau, gérant; Paspébiac, P.Q.: H. Bourbeau, gérant; Edmonton, N.O.: S. R. Benoit, gérant.

BRANCHES A MONTREAL—St-Jean Baptiste, M. Bourret, gérant; Ste-Cunégonde, G.N. Ducharme, gérant; St-Henri, H. Dorion, gérant; Rue Ontario, A. Boyer, gérant.

DEPARTEMENT D'ÉPARGNES—Au Bureau Principal et aux succursales.

CORRESPONDANTS—Londres, Angleterre; Le Crédit Lyonnais; do Glyn, Mills, Currie & Co, Paris, France; Crédit Lyonnais; New-York: National Bank of the Republic; do The Bank of America; Boston: The Merchants Nat. Bank; Chicago: Bank of Montreal; Canada: The Merchants Bank of Canada; do: Bank of British Nth America.

Émet des crédits commerciaux et des lettres circulaires, payables dans toutes les parties du monde.

People's Bank of Halifax

Fondée en 1864

BUREAU DE DIRECTION:

PATRICK O'MULLIN Président
JAMES FRASER Vice-président
Hon. M. H. RICHIEY—CHARLES ARCHIBALD
W. J. COLEMAN

Bureau principal: HALIFAX, N. E.
JOHN KNIGHT, caissier.

AGENCES:

Québec	North End, Halifax, N-E
Lévis, P. Q.	Lunenburg, N.-E.
Fraserville, P. Q.	Canso, N. E.
Lac Megallow P. Q.	Edmunston, N.-B.
Cookshire P. Q.	Woodstock, N.-B.
Wolfville, N.-E.	Shediac, N.-B.
Windsor, N.-E.	North Sydney, C.-B.
	Port Hood, C.-B.

CORRESPONDANTS:

Montréal—Bank of Toronto.
Terreneuve—Bank of Nova-Scotia
St-Jean, N.-B.—Bank of New-Brunswick.
New-York—Bank of New-York.
Boston—New England Nat. Bank.
Minneapolis—North Western Nat. Bank
Londres—Union Bank of London.
Paris—Crédit Lyonnais.

La Banque du Peuple

Bureau principal: MONTREAL.

ÉTABLIE EN 1834

CAPITAL PAYÉ \$1,200,000
FONDS DE RÉSERVE 600,000

Bureau de direction:

Jacques Grenier, écr. Président
George Brush, écr., Vice-Président,
M. Branchaud, écr.; Wm. Francis, écr.; Chs. Lacaille, écr.; Alph. Leclaire, écr.; A. Provost, écr.
J. S. BOUSQUET Caissier
Wm. RICHER Ass. Caissier
M. ARTHUR GAGNON Inspecteur

Succursales:

Québec, basse-ville: P. B. DUMOULIN, gér. jt.
Québec, St Roch: NAP. LAVOIE, gérant.
Trois-Rivières: P. E. PANNETON, gérant.
St-Jean, Qué.: H. ST-MARS, gérant.
St-Rém, Qué.: C. BEDA (R), gérant.
St-Jérôme, Qué.: J. A. THEBERGE, gérant.
Montréal, rue Ste-Catherine Est: A. FOURNIER, gérant.

Montréal, rue Notre-Dame Ouest: J. A. BLEAU, gérant.

St-Hyacinthe: J. LAFRAMBOISE, gérant.

Agents en Canada:

Ontario: Molson's Bank et ses succursales.
Nouveau-Brunswick: Banque de Montréal.
Nouvelle-Ecosse: Bank of Nova Scotia.
Ile du Prince-Edouard: Merchant's Bk of Halifax

Agents aux Etats-Unis:

New-York: The National Bank of the Republic.
New-York: Hanover National Bank.
Boston: National Reserve Bank.

Correspondants en Europe:

Angleterre: The Alliance Bank Ltd, Londres.
France: Le Crédit Lyonnais, Paris.

La Banque du Peuple émet des lettres circulaires payables dans toutes les parties du monde. Pour faciliter les petites éparques, la Banque reçoit des dépôts de tous montants depuis 25cts, à 4 p. c. comme pour les gros dépôts.

Ferronnerie générale

SPÉCIALITÉS D'ARMES À FEU

FUSILS de CHASSE, CARABINES de toutes sortes, accoutrements de chasse etc.

Le tout à des prix réduits. Une visite est sollicitée.

Vve Frs. Dumas

MARCHAND DE FER

363—Rue St-Paul, Palais—363

QUÉBEC

L. G. CHABOT

RELIEUR ET REGLEUR

34 Côte Lamontagne, Québec

Cet établissement, quoique récemment fondé est déjà l'un des plus encouragés, grâce à ses prix modérés et à la satisfaction donnée au public en faisant de l'ouvrage de première classe.

Toute commande sera exécutée promptement à des prix défiant toute concurrence. Une visite est sollicitée afin de s'assurer des prix.

COLONNE DE L'ENTREPRENEUR

Grâce à la température qui se tient au beau, les travaux extérieurs de l'Hôtel-ee-Ville avancent rapidement. La charpente du toit et la tour de l'horloge montent à vue d'œil. Dès que le toit en bois sera posé, on fermera et la menuiserie intérieure commencera. Du côté de la rue de la Fabrique, on est en voie de miner à la dynamite une tranchée pour le drainage du vaste édifice.

—M. Nap. Lainé, peintre décorateur à Lévis, vient d'obtenir des Dames de l'Hospice St-Joseph de la Délivrance l'adjudication de travaux importants: la peinture d'une partie de l'intérieur de l'Hospice. C'est un ouvrage qui durera 5 à 6 semaines et qui représente une assez forte somme.

—M. C. Emile Morissette, de cette ville, entrepreneur menuisier, vient de terminer des travaux aux églises de St-Joachim et de St-Tite des Caps. Il s'agissait de poser un clocher à St-Tite et deux clochers à l'église de St-Joachim.

M. Morissette a aussi fait l'installation de deux carillons aux mêmes endroits. Il a un autre carillon à poser dans une autre église pour le printemps prochain.

—Permis de construction enregistrés à l'Hôtel-de-Ville :

Propr. W. Giguère, entrpr. E. Pelletier, rue St-Joseph, maison \$2,500.

Propr. P. Dufresne, entrpr. M. Grenier, réparation \$12.

Propr. Hon. C.A.P. Pelletier, rép. \$25.

Propr. Nap. Bertrand, entrpr. journaliers, réparations \$4.

Propr. Mme Jean Taché, entrpr. M. Jos. Gosselin, de Lévis, reconstruction, addition d'un étage, avec ascenseur. Coût probable : \$3,000.

—Notre jeune concitoyen, M. Jean Taché, gérant de la Banque du Peuple de Halifax, vient d'acheter pour son compte personnel le bloc Gowen, situé en face de la Banque British North America, rue St-Pierre.

M. Taché se propose de renouveler immédiatement tout l'intérieur de la bâtisse et d'y ajouter un étage. La bâtisse sera divisée en bureaux, servis par un ascenseur, et aménagés comme les bureaux de la New-York Life à Montréal. Ces travaux de réparation seront probablement terminés le premier janvier.

Ce sera le premier hôtel d'affaires bâti sur un plan moderne à Québec. M. Taché donne là un bel exemple d'esprit d'entreprise, et nous souhaitons que le succès remporté engagera d'autres citoyens à emboîter le pas.

—M. Octave Matte vient d'entreprendre l'installation d'un appareil de chauffage à air chaud pour l'église de l'Anse du Cap. Gaspé.

—M. G. A. Bolduc, l'un des orfèvres en vogue de la rue St-Jean, est en train d'agrandir son magasin, dont l'éclatante vitrine attirait déjà tous les regards par l'ingénieuse manière dont elle est disposée. L'intérieur sera maintenant en une seule vaste pièce, meublée de vitrines de tous genres. C'est M. Damase Vezina, le maître-menuisier bien connu qui est chargé de l'ouvrage. M. Vezina est déjà en grand renom pour la confection des vitrines d'étalage; il y en a de fort belles de lui chez Renfrew et dans d'autres grands magasins de Québec.

NOTES SPÉCIALES

C'est avec un véritable plaisir que nous signalons à l'attention du lecteur la carte de la maison Félix Gourdeau & Frère, de la rue St Vallier. Le chef bien connu de cette institution est un des hommes les mieux renseignés que nous ayons encore rencontrés dans la spécialité du cuir. Depuis des années, il fait leannage et la préparation, ainsi que l'importation et l'exportation des cuirs en tous genres; aussi son expérience en ces matières est-elle consommée, et recommandons-nous son adresse au commerce.

Québec, 17 octobre.

M. J. F. Guay, Québec:—Cher monsieur. En réponse à la demande de renseignements que vous me faites au sujet de la dynamo posée dans mon établissement de la Pointe aux Lièvres, j'ai le plaisir de vous dire que depuis un an que cette dynamo est en usage elle m'a toujours donné pleine et entière satisfaction. Tout le reste de l'installation tels que volts et ampères, mètres, fils lampes, etc., m'a aussi donné satisfaction.

Je me ferai un plaisir de faire visiter mon établissement à ceux qui devront faire des installations électriques et se renseigner à ce sujet.

Je vous salue cordialement,
Z. PAQUET,
J. B. BERTRAND, architecte.

La maison J. B. Bedard & Frères annonce cette semaine dans nos prix de gros un remaniement de leur liste de prix pour balais de toutes grandeurs et qualités.

Toujours prévoyants, MM. Boisseau & Marcotte, les entrepreneurs importateurs d'articles de fantaisie, annoncent dans une autre colonne un choix complet de poupées, jouets, bonbonnières, boîtes fantaisie etc., pour les Fêtes.

Nous avons déjà souvent parlé du vaste établissement d'industrie laitière monté par MM. J. de L. Taché et P. de Baccourt à Scotts Junction, au centre de leur noyau de beurreries. Ils en possèdent treize en tout, dont 9 sont disséminées dans la plantureuse région de la Beauce. L'établissement de Scotts Junction, ouvert du printemps, a été en pleine opération tout l'été, et la saison a été fructueuse. La compagnie de matériel de Laiterie—tel est le nom de la société—a un vaste champ d'opérations. Non seulement elle écoulé les recherchés produits de ses beurreries, mais aussi elle fournit les matériels complets de beurrerie et de fromagerie, entre autres la célèbre écumeuse Alexandra, et tout ce qu'il faut pour la bonne fabrication du beurre de ferme. Voir l'annonce ailleurs.

DÉPARTEMENT DES TERRES DE LA COURONNE

Section des Bois et Forêts

Québec, 5 octobre 1895.

Avis est par le présent donné que conformément aux sections 1334, 1335 et 1336 des statuts refondus de la province de Québec, les limites à bois ci-après désignées, suivant l'étendue donnée, plus ou moins, et dans l'état où elles sont actuellement, seront offertes en vente, à l'enchère, dans la salle de ventes du département des terres de la Couronne, en cette ville, JEUDI, le SEPT NOVEMBRE prochain, à DIX heures ET DEMIE A. M., à la mise à prix mentionnée ci-après vis-à-vis chaque limite :

Agence de l'Ottawa Inférieur

	Superficie mille carrés	Mise à prix par mille
Canton Harrington.....	2½	\$25
" Wentworth.....	3½	25

Agence de Grandville

No 45.....	14	25
Canton Armand, No 1....	19	25

Agence de Rimouski-Ouest

Rivière Kedzwick, No 3..	41	16
" No 4..	18	16

Agence de la Vallée de la Matapédia

Canton Cabot, No 2.....	2½	20
" McNider, No 1....	3½	15
" McNider, No 2....	8	15
Fraser Brook.....	15	15

Agence de Bonaventure-Ouest

Trout Brook.....	10	15
White Brook.....	14	15
Rivière Patapédia, Branche Ouest, No 2 ouest.....	23½	16
Petite Rivière, Branche- Ouest.....	2½	15

Agence du Lac Saint-Jean-Est

Rivière Ha! Ha! No 119..	20	4
Canton Simon.....	8	8

Agence de Gaspé Centre

Gaspé Baie Sud, No. 2....	1	10
---------------------------	---	----

Conditions de la vente

Ces limites seront adjudgées au plus haut enchérisseur, sur paiement du prix d'achat au comptant ou par des chèques acceptés par une banque incorporée.

Le commissaire pourra imposer comme condition lors de la vente, qu'une limite vendue devra être exploitée dans un délai de deux ans, sous peine d'annulation de la licence.

Les limites, une fois adjudgées, seront sujettes aux dispositions des règlements concernant les bois de la Couronne, maintenant en force ou qui pourront le devenir plus tard.

Des plans, indiquant les limites ci-dessus désignées, sont déposés au département des terres de la Couronne, en cette ville, et au bureau des agents des terres et des bois pour les diverses agences où sont situées ces limites, et seront visibles jusqu'au jour de la vente.

E. J. FLYNN,

Commissaire des Terres de la Couronne.

LES NON-VALEURS DE LA TERRE

Nos lecteurs ont en général éprouvé un tel plaisir à lire et relire les quelques chapitres que nous avons jusqu'ici empruntés au célèbre ouvrage d'Edmond About : *Le Progrès*, que nous n'hésitons pas à continuer ce genre de reproduction.

Pour aujourd'hui, nous choisissons un sujet plein d'actualité chez nous : le moyen d'utiliser les non-valeurs de la terre. Si fertile que soit notre pays, il n'y manque pas de ces coins de terre dont la stérilité paraît repousser l'activité des plus hardis défricheurs. Nous connaissons de ces landes marécageuses où l'on ose à peine s'aventurer ; la seule différence est qu'ici nous leur donnons le nom de savanes. Ainsi, pour ne pas nous éloigner des rives du St-Laurent il existe entre Trois-Rivières et Québec, dans le comté de Champlain, une vaste étendue de territoire absolument inculte et déserte.

Il y a quelques années, nous avons assisté à un louable mouvement pour faire la conquête de quelques-unes de ces solitudes improductives. Des travaux de drainage, exécutés sous la dictée d'habiles ingénieurs, ont rendu à l'agriculture des étendues considérables de sol marécageux et jusque là absolument improductif : nous faisons allusion aux travaux d'assainissement que le gouvernement Mercier a fait faire dans la région de Châteauguay.

C'est une de ces transformations miraculeuses qu'Edmond About raconte dans les pages qui suivent, et il le fait avec un brio d'expressions et de réflexions pratiques qui prouvent qu'il y a parfois de l'économiste chez l'homme de lettres et le romancier.

Notons, d'après les récits des voyageurs qui ont parcouru la France et visité la région particulière dont il s'agit ici, que les prévisions de l'écrivain de 1864 se sont accomplies à la lettre pendant les trente années qui se sont écoulées depuis.

Nous cédon la parole à l'éminent écrivain :

C'est dans les landes de la Gironde, au printemps de 1857, que l'idée du Progrès m'est apparue pour la première fois dans toute sa splendeur.

Il y avait au sud-ouest de Bordeaux 300,000 hectares de terres, arides en été, noyées en hiver, incultes et insalubres en toute saison. Ces trois milliards de mètres carrés, situés à proximité de la mer, sous une latitude heureuse, aux portes d'une grande ville, valaient quelque chose comme 900,000 francs, le prix d'un hectare à Montmartre.

Une moitié de cette vaste et inutile étendue appartenait aux communes ; la vaine pâture y promenait quelques moutons maigres, et aucun conseil municipal ne songeait à en tirer meilleur parti. L'autre moitié se divisait en propriétés

privées ; mais la plupart des propriétaires, après des expériences coûteuses et stériles, étaient tombés dans le découragement. Les essences forestières les plus robustes végétaient misérablement et ne tardaient guère à périr. Les glands semés en avril ne germaient qu'en juin, après l'évaporation des eaux hivernales, le soleil de juillet et d'août tombait d'aplomb sur les arbrisseaux naissants et les tuait. Sur ce sol maudit, les bonnes pluies du printemps et de l'automne n'engendraient que la pourriture ; l'excellente chaleur du soleil ne servait qu'à tout brûler.

Mais un modeste ingénieur, envoyé dans les Landes vers 1842, cherchait le moyen d'employer toutes ces eaux, tout ce soleil et toute cette terre au profit de l'humanité. Les yeux fixés sur les dunes dont Brémontier a arrêté la marche menaçante, il rêvait de devenir le Brémontier de la plaine, d'assainir, de cultiver et de peupler cet autre désert.

Il y a réussi. Après de longues années d'études et d'expériences, il a prouvé aux théoriciens que la lande pouvait être assainie et cultivée à peu de frais, malgré son sous-sol imperméable. Il a inventé, à l'usage de cette plaine infinie, sans aucune pente visible, un drainage économique qui coûte un sou par mètre courant, et vingt francs par hectare. Pour mieux convaincre son public, il a prêché d'exemple et créé au milieu du désert une oasis de 500 hectares. Sa lande de Saint-Alban, acquise en 1849, est aujourd'hui une ferme modèle ; elle sera bientôt un village, peut-être même une ville et les Landais s'y rendront en pèlerinage, comme les musulmans à la Mecque ; car c'est de là qu'est partie la prophétie et l'exemple.

J'avais vu Saint-Alban dans les premières années de sa création ; je viens d'y retourner après six ans d'absence ; j'y ai trouvé des forêts toutes venues, des cultures, des plantes sarclées, des prairies artificielles, des pâturages sous bois. L'hectare de pommes de terre y donne 145 hectolitres, semence déduite ; ces tubercules, qui sont d'excellente qualité, se vendent sur place 3 francs l'hectolitre : total, 435 francs. Un hectare plant en tabac a donné 1,025 francs de revenu brut, 330 franc de revenu net. C'est six fois plus que le sol n'a coûté. Le domaine entier a été payé 30,000 francs environ ; le drainage, le défrichement, les bâtiments, les travaux et les engrais portent le total des déboursés à 100,000 francs. Dans vingt ans, Saint-Alban vaudra un million, rien que pour ses bois. J'y ai vu faire cette année une éclaircie dont le produit brut a été de 20,000 francs. Tous ces chiffres, sur place, sont d'une authenticité absolue. Les arbres d'éclaircie se vendent pour poteaux et barrières. Une usine s'est établie auprès de Saint-Alban pour les injecter.

Si l'auteur de ces merveilles s'était contenté de décupler sa fortune, il aurait déjà bien mérité. Créer un capital d'un million sans rien prendre dans la poche d'autrui, c'est œuvre pie, et toute conquête sur le néant a droit à la reconnaissance des hommes. Mais M. Chambrelent, comme tous les fanatiques du progrès, est animé de l'ambition la plus impersonnelle. Après avoir tracé le plan général de l'assainissement des Landes, il s'est mis au service de tous les particuliers qui vou-

laient marcher sur ces traces ; il a éveillé les indolents, poussé les retardataires, conseillé les ignorants, remplacé les absents. Il est l'homme d'affaires, le factum infatigable et gratuit de tous ceux qui veulent cultiver une lande. Je l'ai vu parcourir à grandes enjambées les 1,100 hectares que MM. Salvador et Lechanteljer ont acquis à Lugos. On aurait dit qu'il mettait sa gloire à se surpasser lui-même, et à créer un nouveau Saint-Alban plus miraculeux que le sein. Quels beaux semis de pins et de chênes ! Quelles châtaigneraies ! Quels vergers d'arbres à fruits ! Il m'a fait voir à Lugos des hectares d'asperges magnifiques, excellentes et d'une telle précocité que la première botte expédiée à Paris au printemps de 1863 fut estimée 30 francs à la halle. La vigne y réussit très-bien et justifie la prédiction du père de la viticulture : "Je suis convaincu, dit le docteur Guyot, que la vigne sera l'arbrisseau rédempteur du pays de maître Pierre." J'ai goûté du vin des Landes, et je vous assure qu'il vaut son prix. Je ne dis pas qu'il soit possible de reculer les limites du Médoc jusqu'au pied des Pyrénées ; mais n'est-ce pas déjà beaucoup de récolter un vin agréable et léger sur un sol qui, depuis sa formation, ne produisait que des fievres ?

L'Etat est venu à l'aide des propriétaires ; il a établi dans deux départements 500 kilomètres de routes agricoles, bordées de larges fossés collecteurs, d'après les plans très-simples et très-économiques de M. Chambrelent. Grâce à ce travail, il n'y a plus aujourd'hui de lande inaccessible ; il n'y a plus de lande insalubre ; il n'y a plus de lande marécageuse ; et si quelques bergers landais marchent encore sur des échasses, c'est pour aller plus vite (ils me l'ont dit eux-mêmes) ou pour surveiller leurs troupeaux de plus loin.

Toutes les propriétés particulières (150,000 hectares environ) sont cultivées ou ensemencées. Voilà qui est fait. L'intérêt personnel est un ressort qui pousse vivement les choses.

Quant aux landes communales, elles auraient pu rester longtemps stériles, si l'autorité d'une loi et l'activité d'un homme n'avaient forcé la routine dans ses derniers retranchements. Il a fallu que M. Chambrelent répâtât sur tous les tons à tous les conseils municipaux :

"Vendez vos landes ! Elles ne servent qu'à nourrir misérablement quelques moutons étiques ; personne ne prendra soin de les assainir et de les cultiver, parce qu'elles n'appartiennent en propre à personne. Vendez-les, et vous transformerez un foyer d'infection en source de richesses. Vous manquez de mille choses nécessaires ; vous n'avez ni écoles, ni mairies, ni églises, ni eau potable ; la vente des communaux peut vous donner tout cela, et plus encore ; vendez donc !"

(A SUIVRE)

LE

"MARCHÉ FRANÇAIS"

Journal quotidien Commercial, Agricole et Maritime

6 Place du Louvre, Paris
Indépendamment de sa spécialité pour les farines et farines, qui en fait un journal unique dans cette partie, le *Marché français* renseigne sur les sucres, huiles, pétroles, vins, alcools, viandes, bestiaux, café, riz, lin, coton, féculs, pommes de terre, fourrages, légumes secs et tous autres produits.
Sept numéros par semaine

QUÉBEC, 25 OCTOBRE 1895

Nous expédions encore aujourd'hui à la campagne, des comptes d'abonnement en souffrance.

Nos abonnés devraient nous éviter cet ennui. Tous savent que l'abonnement est toujours payable six mois à l'avance.

Prière de répondre à ce dernier avis, sans quoi l'on s'expose à se voir supprimer le journal.

L'ADMINISTRATION.

COUP D'OEIL D'ENSEMBLE

Aux Etats-Unis, la situation commande la prudence et le discernement, dit la dernière circulaire de Clews.

A Montréal, les affaires sont toujours dans le même état d'incertitude.

L'agence R. G. Dun & Co rapporte quelque amélioration à Toronto.

Le charbon a monté de 50c. à Toronto; le meilleur charbon dur se détaille à \$5.25.

Le prix du blé dur au Manitoba est tombé à 43c.

Il s'est produit mercredi une légère hausse sur le cours sterling, qui a un peu émoussillé Wall Street. On parle cette semaine d'un envoi d'or en Autriche.

Il y avait le 30 septembre \$184,409,000 déposés aux banques canadiennes, dont \$67,774,000 à demande, et \$116,634,000 à termes. C'est un chiffre de dépôts inouï, qui prouve que l'argent est toujours timide et peu friand d'aventures.

LES FAILLITES DE LA SEMAINE

D'après R. G. Dun & Co
Ont. Québec Aut. prov. Total 1894

Oct 17.	20	20	6	46	43
---------	----	----	---	----	----

Aux Etats-Unis, les faillites ont été 263 contre 253 l'an dernier, même date.

—(o o)—

Marchés de Montréal

Montréal, 24 oct., 1895.

Le seul changement sur les grains est une baisse de ½c. sur sarrazin. Peu de changement sur le blé. La farine d'avoine vaut \$3.15 à 3.30.

Le Québec 1ère qualité fait aisément 9½ à 9½. Le beurre est tranquille ici, mais l'excitation se maintient à la campagne. On croit ici que cette hausse est exagérée et dépasse les possibilités de l'exportation. On cote crèmerie sept. choix 21 à 22c., crèmerie août choix 19 à 19½c., laiterie townships 17 à 18c, Ouest 14 à 15c. Lard et provisions stationnaires aux prix antérieurs.

MARCHÉ LAITIER DE CHICOUTIMI

A la dernière vente, on a remarqué parmi les acheteurs présents :

M. Scott, pour la maison Ayer; M. Emond, pour la maison J.-B. Renaud & Cie; M. Côté, pour M.M. Côté et Boivin; M. Wm Grant, représentant M.M. Kirkpatrick et Cookson; M. E.-E. Guay, pour la maison Grant.

La première offre fut celle de la maison Jacques, de Québec, offrant d'acheter tout

le fromage du Syndicat à raison de 7 ½ cents. Les enchères suivantes suivirent :

M. L.-E. Guay	7.½
M.M. Côté & Boivin	7 ¼
M. L.-E. Guay	7 13/16
M. Scott	7 13/16
M.M. Côté & Boivin	7 ½

Le fromage fut adjugé à M.M. Côté & Boivin.

Tout le fromage vendu a été expédié par Québec pour l'Angleterre. La prochaine vente se fera le 12 novembre. On vendra tout octobre, et il est possible que le novembre soit offert en même temps.

LA SEMAINE A QUÉBEC

Québec, 25 octobre 1895.

Peu de changement dans la situation. On trouve le commerce d'automne un peu en retard.

Réunion extraordinaire de la Chambre de Commerce à 3h. cet après-midi pour étudier une question importante : l'expédition des grains de l'Ouest par Québec.

Produits

Le beurre est coté aujourd'hui 21 à 22 pour 1ère qualité, ce changement s'est fait depuis hier seulement.

Pour le fromage aussi, nos cotes plus loin sont onexactes. Il faut lire 8½ à 8¾ au lieu de 7½ à 8.

Epicerie

Pas de changement dans les prix. Semaine moins active que nous pouvions l'espérer à cette saison de l'année. Les bateaux du marché ont brillé par leur absence cette semaine, nous n'en connaissons pas la cause.

Le *Canadian Grocer*, dans le brillant numéro d'automne qui vient de paraître, annonce que les fabricants se proposent d'élever de 15c. par boîte le prix des allumettes françaises.

Nouveautés

Décision de douane intéressante pour le commerce de nouveautés. Épingles classées comme épingles de chapeau, à cheveux, à tricoter, sureté, communes, 30%; épingles à cheveux en cellulose, etc., (métal excepté) ayant la tête en métal ou plaqué, 25%; épingles à cheveux en cellulose, os, ivoire, corne ou écaille de tortue, 20%; épingles à cheveux caoutchouc, 25%.

Dernières hausses signalées par le *Dry Goods Review*: coton blanc à draps, 50/0; sacs de toutes sortes, \$1 par ballot; aussi, sur quelques marques inférieures de coton gris. Les silicias, cotons couleur etc, sont montés de 5 à 7½ p. c. La Montréal Cotton Co. a relevé ses prix depuis une couple de semaines.

On lit dans le *Dry Goods Review*: "Les cotons de la filature de Montmorency, récemment sortis du Syndicat, ont été offerts au commerce depuis le 1er septembre, et nombre de commandes ont été données. On ne signale pas de coupage dans les prix, et la filature, qui produit plusieurs bonnes marques de coton gris, va continuer à solliciter sa part d'affaires. Comme par le passé, l'article à serviette y sera fabriqué. L'agent vendeur est S. H. Mills."

Le même journal que nous venons de citer contient plusieurs photogravures d'installations de vitrines qui ont rem-

porté des premiers prix. Nous n'en voyons pas de Québec. Celles de Z. Pâquet pourraient concourir à l'occasion.

Cuir et chaussures

Il se passe en ce moment un fait inusité et inexplicable, nous dit un manufacturier. Le cuir noir a dégringolé de 2 à 2½c. depuis deux ou trois jours : il est tombé de 12c. à 9½. Ce paraît être un incident local, car rien de tel n'est signalé aux Etats-Unis. Cette baisse étrange interrompt les voyageurs en route, car les manufacturiers ne semblent pas disposés à accepter les prix déterminés par cette chute soudaine. On flaire un "combine" là-dessous, bien qu'il soit difficile de supposer qu'on accapare une marchandise à prix d'argent pour faire baisser les prix.

Echos

La dernière fantaisie électrique à Québec : on est sur le point d'installer dans une vitrine de l'épicerie A. Grenier, rue St-Jean, une dynamo de 1 cheval-vapeur qui moudera le café sous les yeux du consommateur.

—M. Lavery, avocat, substitué aux droits de M. Jos. Dussault, imprimeur, vient d'obtenir jugement en cour supérieure, devant M. le juge Pelletier, pour \$26,387.08 contre le gouvernement provincial pour publication de livres achetés par le cabinet Mercier.

—Sur nos représentations, la compagnie du Québec & Lac St-Jean a récemment promis d'étudier son tarif de fret en vue de le réduire. Elle a depuis décidé de transporter à Québec jusqu'au 31 janvier les produits agricoles à raison de 10c par 100 lbs en chargement de char de pas moins de 30,000 lbs.

—Le prétendu achat de la manufacture Botterell pour les usines de l'Électrique nous semble un peu prématuré. De fait, les négociations de M. Beemer à Baltimore n'est pas encore abouti, et le million requis pour fusionner le chemin de fer Q. M. & C., le tramway de la Basse-Ville et l'Électrique est encore à venir. Il faudra d'abord, paraît-il, désintéresser certain gros créancier du Q. M. & C.

Quant à la fabrique Botterell, il est toujours un peu question de sa reprise par un syndicat.

—M. Elzéar Pouliot arrivé mercredi de Toronto avec 30 bons chevaux à vendre bon marché.

Bulletins de dernière heure

Armagh. — Jos. Morin, meunerie et scierie, remplacé par Arthur Morin.

Onés. Noël, m. g., ent. en affaire.

Chambord. — Filion & Simard, actif vendu par Paradis & Jobin. Stock \$599.-91 à 37c dans la \$ acheté par Laurent Letourneau; crédits \$1458 à 18c par G. Turcot; roulant \$161 à 27c par Louis Filion.

Château-Richer. — Ls. St-Pierre, actif vendu par Paradis & Jobin. Stock \$542.-26 à 34c acheté par O. E. Larose; crédits \$641.98 à 18c par Oscar Lessard.

Gentilly. — Achille Genest, m. g., ass. cr. le 25.

St-Angèle de Laval. — Arsène Prince, voitures, Henri Bisson nommé curateur.

St-Et. de Lauzon. — F. X. Bilodeau, m. g., Lefavre & Taschereau nom. curateurs. El. Pâquet, de Québec, et L. Ed. Couture de Lévis, nommé inspecteur.

St-Frs. Riv. du Sud.—Ls. Couture, donation de propriété à son fils Pierre, \$2,000.

Ste-Génev. de Batiscan.—A. Vézina & Cie, m. g. stock vendu.

St-Pierre Riv. du Sud.—E. Boissonneault, fromagerie, entrée en affaires.

Québec.—Geo. Vézina & Cie, embouteilleurs, Nap. Matte nom. gard. provis.

Wm. Mann, pâtissier, œuvre succursale à St-Roch.

St-Charles.—Jos. Bilodeau, liqueurs, succède à Alex. Boucher.

Geo. Berrouard, meunier, succ. Nap. Bernier.

Alf. Labrie, mounerie et scierie, décédé. Chs. Letellier, boulanger, abandonne les affaires.

Damase Blais, scierie, hors des affaires. F. X. Bouchard, embout., remplacé par Emile Doyer, maintenant engagé dans la fabrique du vin.

Pas une soule faillite nouvelle dans la semaine dans ce district.

MARCHÉ AUX BESTIAUX

Halle Champlain, samedi 25 oct. 1895.

Il y avait près de 4000 poches de patates vendues de 25 à 30c la poche; au-delà de 1000 minots d'avoine à 34c par 38 lbs., le beurre se vendait de 15 à 20c la livre sur le marché et de 13 à 15c au lot en gros.

Il est arrivé par bateau 16 porcs de bonne taille entre autres un pesant 510 lbs. M. A. Dombrowski en a été l'acquéreur.

Parc du Palais, 22 et 23 Oct. 1895.

Marché peu considérable, 200 bêtes à cornes de 2½ à 6½ la lb., 300 moutons de 4 à 5c la livre.

PERSONNEL

Le Dr Ed. Morin, pharmacien en gros, est allé à Montréal par affaires cette semaine.

—M. Dupuis, de la maison de gros Dupuis, Demers & Cie, de Chambord, est venu en ville cette semaine.

—M. P. A. Drolet, de Beauvry & Drolet, marchands de gros à Trois-Rivières, est parti pour l'Europe par le dernier paquebot.

—Remarqué au Mountain Hill :

MM. L. Poisson, Gentilly; O. Carbonneau, Jos. E. Gamache, Art. Dussault, l'Islet; Ant. Carbonneau, Montréal; J. B. De Villers et dame F. X. De Villers, Lotbinière; A. Blais, St-Antoine; A. A. Nichol, St-Simon; O. Carbonneau, Berthier; S. A. Boulet, St-François Montmagny; J. W. Lindsey, Lévis; J. S. Pelletier, Ste-Flavie; M. J. E. Frenet et dame, Fraserville; Madame J. Warren et famille, Malbaie; L. P. Decourval et dame, Arthabaskaville; L. Verrault, A. Bourgault, C. E. Bourgault, St-Jean Port Joli; H. W. Babcock and wife, St-Johnsbury; L. Bernard, St-Hyacinthe; Mme J. Jacques, St-Joseph Beauce; J. E. Hyman, Gaspé; O. N. Frechette, Montréal; J. A. Marquis, Matane; Sam. Goldblat, Hamilton; H. Simard, M. D. St-Jean P. Joli; A. Rioux, Rivière-du-Loup; A. P. Parent, Fraserville.

STOCKS DE QUEBEC

DERNIÈRES QUOTATIONS

FOURNIS PAR

D. ARCAND, courtier

	Montant de l'action	Montant payé	Dernier Div. par an	Dernière vente % sur Prix payé
La Banque Nationale	30	30	4%	77
Quebec Bank	100	100	5%	119½
Union Bank of Canada	60	60	6%	100
Soc. de Prêts et Placements	100	100	7%	110
Soc. Construction Permanente	50	50	7%	100
La Caisse d'Economie N. D.	400	100	10%	200
Quebec S. S. Co	100	100	6%	80%
L'Assurance de Québec	45	20	6%	75
Quebec Gas Co	200	200	8%	135
Quebec Street Ry Co	50	50	12%	225
Quebec & Levis Ferry Co	100	100	8%	135
Montmorency Elec. Power Co	100	100	6%	112
Cie Ostréicole de Québec	50	25		
Montmorency Cotton Mng Co	100	100	8%	150
Riverside Manufacturing Co	100	75	1c ann	Pair.
Ch. fer Q. & L. St-Jean, obligations	£ 100	£ 100	5%	£ 34
" Grand Nord "	£ 100	£ 100	5%	

—Remarqué au Blanchard :

MM. E. M. Pepin, St-Basile; H. A. Cardinal, Montréal; F. LeBel, Ste-Flavie station; P. A. G. Lesperance, Fraserville; J. Russell, Matane; Ed. Larue, St-Joseph Beauce; B. St-Pierre, Trois-Rivières; Z. LeBel, Montréal; John Murphy, Rivière du Loup; J. Hamel, Fraserville; J. A. H. Belanger, Montmagny; Aimé Geoffrion, Verchère; C. E. Bourgault, St-Jean Port-Joli; P. Gingras, Beauce; J. A. Roberge, Halifax Megantic; M. N. Cloutier, N. Dame, l'Islet; A. Blais, St-Hubert; Emile Cloutier, l'Islet; Mme E. D. Maya, Trois-Rivières; F. Weswell, Philadelphie; J. S. Scott, Montréal; G. Verrault, N. P. St-Jean Port Joli; A. Rochette, Montréal; T. Trudel, Trois-Rivières; L. C. Cloutier, l'Islet.

Dindes, par couple	3.00	3.00
Perdrix	0.50	0.60
Canards noirs	0.75	0.00
Patates (Early rose), minot	0.32	0.33
Avoine, par minot, 34 lbs.	0.32	0.33
Beurre salé, par livre	0.15	0.20
" frais "	0.15	0.18
" en pains "	0.20	0.25
Fromage, par livre	0.13	0.13½
Œufs, par doz	0.18	0.22
Foin, par 100 bottes	7.75	8.00
Paille, "	4.00	5.00
Bois, par corde (2½ plds)	3.50	4.50
" (3 " ")	3.50	5.50

COURS ET STOCKS

COURS STERLING

New-York, 24 oct. 11.30 h. a.m.—A vue, 4.80. Soixante jours, 4.88.

Bourse de Montréal

Montréal, 24 oct 1895.

Canadian Pacific Railway, 59½ à 59½
Ventes, 25 actions à 58½
Duluth Com., 6½ à 6
Duluth Preferred, 11½ à 10½
Commercial Cable Company, 161½ à 161½
Ventes, 25 actions à 158½
Wabash, preferred, 14½ à 12
Montreal Telegraph Company, 107 à 105
Richelieu & Ontario Nav. Co., 94 à 92
Montreal Street Railway, 204½ à 204½
Montreal Street Railway, nouv., 205½ à 205½
Ventes, 250 actions à 213½
Montreal Gas Company, 200½ à 199½
Ventes, 50 actions à 205½
Bell Telephone Company, 157½ à 155
Royal Electric Light Company, 143 130
Ventes, 20 actions à 151; 50 à 152½
Toronto Street Railway, 77½ à 77½
Ventes, 525 actions à 82½
Bank of Montreal, 223½ à 223
Quebec Bank, 118 offert.
Ontario Bank, 83 offert.
Banque du Peuple, 20 à 16
Molson's Bank, 183
Bank of Toronto, ex-div., 240 offert
Banque Jacques-Cartier, 100 demandé.
Merchants Bank, 171 à 167½
Merchants Bank of Halifax, 164 à 162
Banque Nationale, 80 à 70
Union Bank, 110 à 100
Bank of Commerce, ex-d. 139½ à 138
Imperial Bank, 183 à 186
Eastern Townships Bank, 145 à 135
North-West Land Company, 50 à 40
Montreal Cotton Company, 125 à 124
Ventes, 50 à 125
Canada Colored Cotton Company, 67½ à 69½
Dominion Cotton Company, 97½ à 96

MARCHÉ DE DETAIL DE QUEBEC

Québec, 22 oct 1895.

Boeuf 1ère, qualité, par 100 lbs.	10.00	@
" 2e "	9.00	
" 3e "	7.00	8.00
" par livre	0.05	0.15
Veau, "	0.08	0.12
Mouton, "	0.07	0.10
Agneau	2.50	4.00
Porc frais par 100 lbs.	5.50	6.00
" par livre	0.13	
Porc, salé, par jaril	16.00	17.50
" par livre	0.10	0.11
Jambon, frais, par livre	1.07	0.09½
" fumé, "	0.09	0.10
Farine Hungarian par baril	3.85	4.25
" Extra	3.60	3.65
" Forte à boullanger	4.20	4.30
" Extra du print	3.55	3.60
" Superline	3.45	3.61
" Fine	3.25	3.50
" en poche, 98 lbs.	1.90	2.10
" d'avoine par baril	4.40	4.50
Blé d'Inde, blanc	3.00	3.25
" jaune	2.60	2.70
Saumon No 1, baril 200 lbs.	15.00	15.50
" par livre	0.12	0.13
Morue verte, par baril	4.00	4.25
" en draft	4.50	4.75
" par livre	0.04	0.00
" par quintal	4.50	4.75
Hulle de morue, par gallon	0.29	0.30
Hareng Labrador No 1, baril	4.50	5.00
Volailles, par couple	0.70	1.00
Poulets du printemps, par couple	0.60	1.00

LECTURE POUR LES DAMES

JOLIE PORTIÈRE EN CORDES

(Ecrit expressément pour la *Semaine Commerciale*.)

La gravure insérée sur cette page présente une très artistique portière en corde vert olive et or, qui fait une très jolie séparation entre une grande pièce et une alcôve, et aussi entre pièces d'égale grandeur. On l'ajuste à une tête de rideaux ordinaire. Chaque corde est finie par un gland, avec pendants gradués, les plus courts au milieu. D'autres cordes sont festonnées en dessus, formant un joli effet.

Le même arrangement en cordes posé sur portières en peluche velours ou satin est aussi très joli, quand on a le soin de faire contraster heureusement la nuance des cordes avec la draperie. Ainsi, sur une portière de peluche brun mordoré on peut disposer des cordes or et bleu mat combiné. Un autre bel effet peut être obtenu avec des panneaux en peluche ou velours doublé pour leur donner du corps, disposés de chaque côté de la portière en corde, en soignant toujours le contraste des couleurs.

Lorsque la doublure est jugée nécessaire pour une portière, il importe qu'elle fasse contraste avec l'endroit. Il faut aussi beaucoup de précision dans l'ajustement des doublures, car, si elles ne sont pas taillées juste à la longueur de l'endroit et nettement cousues au rebord, la draperie tombera en poche, ce qui gâtera tout l'effet.

Dans le choix des couleurs pour rideaux, il ne faut jamais perdre de vue les nuances des tapisseries et des meubles. Trop de variété de couleurs dans une pièce produit un effet désastreux.

QUELQUES RECETTES EPROUVÉES

SOUPE ÉCONOMIQUE ET NOURRISSANTE

Prenez pour dix cents de bœuf ou de veau maigre à bon marché, mettez dans une marmite avec trois pintes d'eau froide, une tasse de farine d'avoine, quatre oignons moyens, une pomme de terre et une petite carotte coupées en tranches minces, ajoutez du poivre et du sel, laissez mijoter pendant trois heures au moins, en écumant de temps en temps. Les morceaux de viande et les légumes doivent être alors défaits et former une bouillie.

POMMES DE TERRE EN ESCALOPES

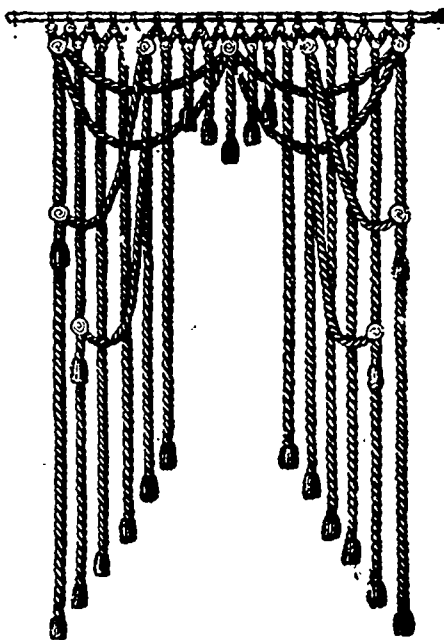
Pelez et coupez les patates crues en tranches minces, mettez un rang dans une casserole, et assaisonnez avec du sel, du poivre et du beurre, ajoutez un autre rang de patates, et ainsi de suite jusqu'à ce que la casserole soit pleine; mettez sur le tout un peu de crème ou de lait, quelques mies de pain et de petits morceaux de beurre; cuisez pendant une heure, et servez chaud.

HUITRES EN ESCALOPE

Beurrez une lèche-frite, étendez un lit de crackers pilés bien fin, placez un lit d'huitres sur le précédent en les plaçant côte à côte. Humectez avec l'eau des huitres; cela suffira pour humecter les crackers. Assaisonnez de sel, de poivre, et, largement, de beurre en morceaux. Poser un autre lit de crackers, puis d'huitres, et alternativement, jusqu'à ce que le plat soit plein. Faire le dernier lit de crackers plus épais que les autres, assaisonnez, et enfin ajouter un peu de lait ou de crème. Humecter bien, et faire cuire au four. Un feu lent et un fourneau froid gâteraient tout.

PAIN BRUN CUIT

Trois tasses de farine Graham, une tasse de farine blanche, une tasse de mélasse de la Nouvelle-Orléans, une cuillerée à thé de soda dissous dans de l'eau chaude, deux tasses de lait sure; faire cuire une heure et demie dans un four pas trop chaud.



MINCE-PIE

Deux livres de suif, deux livres de bœuf crû, deux livres de raisins, deux livres de corinthe, quatre livres de pommes, une livre de citron, trois livres de sucre, quatre oranges, une pinte de vin, une pinte de brandy, avec épices au goût.

CROQUETTES DE GINGEMBRE

Trois œufs, une tasse de saindoux, une tasse de mélasse, une tasse et demie de sucre brun, une grande cuillerée de soda dissoute dans une tasse à thé d'eau bouillante, cinq tasses et demie de farine. Mélangez parfaitement, laissez tomber une grande cuillerée dans une poêle bien graissée et cuire vite.

RAREBIT FRANÇAIS

Placer dans un plat de terre bien beurré un lit de pain beurré, puis un lit de fromage coupé fin, et un autre lit de pain et de beurre, puis du fromage, et ainsi de suite jusqu'à ce que le plat soit rempli, en laissant le fromage pardessus. Verser là-dessus deux tasses de lait auquel on a ajouté deux œufs battus, les mettre au four, pendant vingt minutes.

JOURNAL DE MODES

La livraison de novembre du *Delineator* vient de paraître. Elle est bien remplie. Outre une superbe collection de patrons et de toilettes d'automne et d'hiver, il y est question de nouveautés dans la partie des modistes, de tapis orientaux, de fleurs, de divertissements nouveaux, sans compter les travaux d'aiguille et de crochet. Les questions d'économie sociale et domestique comme toujours y sont traitées avec un soin extrême. L'abonnement à cette intéressante publication n'est que de \$1 par an. Adresse; *Delineator* 33 Richmond Street West, Toronto.

GUIDE DU VOYAGEUR

CHEMINS DE FER

Pacific.—A partir du 30 septembre, 2 trains par jour: départs de Québec, tous les jours 1.10 p.m.; 10 h. 30 tous les jours dimanche excepté.
Embranchement des Piles.—2 trains par jour. Départs de Trois-Rivières: Express 2.21 p.m.; mixte 7h.30 a.m. Départ des Grandes Piles 1.55 p.m., 3.30 p.m.
33 a. m.; fret 7 h. a. m.

Grand-Tonno.—2 trains par jour. Départs de Lévis: tous les jours: Express No 3 11.55 a. m., Express No 1, 7.55 p. m.; tous les jours dimanches excepté.

Intercolonial.—Départ de Lévis, tous les jours, dimanche excepté. Accommodement pour Rivière-du-Loup & Petit-Métis, 7.50; Express St-Jean, Halifax et Sydney, 14.30; Rivière-du-Loup, 17.00; Arrivées à Lévis: Accommodement de Rivière-du-Loup, 5h.30, Express direct de Halifax (lundi excepté) 11.30; Accommodement de Rivière-du-Loup tous les jours, 13.15.

Temiscouata.—Départs de Rivière-du-Loup-Jonction, dimanche excepté: 2.15 a.m.

Québec et Lac St-Jean.—A partir du 23 septembre, départ de Québec: Express direct, mardi et jeudi à 7 h. 30 a. m.; Poste locale tous les jours dimanche excepté 4.15 p. m. sur St-Raymond, et lundi, mercredi et vendredi jusqu'à Rivière à Pierre; Express direct sur Roberval et Chicout. samedi soir à 6 h. 40. Retour: Poste locale, départ de St-Raymond tous les jours dim. excepté, à 6.15 a. m., et Rivière à Pierre mardi, jeudi et samedi à 4.45; Express direct, départ de Chicoutimi lundi, mercredi et vendredi à 6 h. a. m. et de Roberval à 8 a. m.

Basses-Laurentides.—Départs de Québec: Express, mardi et jeudi à 7h.30 a. m., arrivée à St-Tite Junction à 1 h. 30 p. m. Retour: départs de St-Tite Junction lundi, mercredi et vendredi à 2.10 p. m. arr. à Québec à 8.40 p. m. Train local: départ de Rivière à Pierre Junction à 8 h. a. m. lundi, mercredi, vendredi et samedi, arr. à St-Tite Junction à midi. Départ de St-Tite Junction samedi à 2.10 p. m., mardi et jeudi à 2 h. 30, arr. à Rivière à Pierre Junction à 5 h. et 5.30 respectivement.

Québec-Central.—3 trains par jour. Départs de Lévis: Express via Sherbrooke, Boston, New-York, 2 h. p. m.; arrive à Sherbrooke 7.50 p. m., à Megantic 8.15 p. m. à Boston 8.12 a. m., à New-York 11.33 a. m. Accommodation, 11.30 p. m. (dimanche soir au lieu du samedi soir) Mixte sur St-François, 4.10 p. m.

Québec, Montmorency & Charlevoix.—Départs de Québec sur Ste-Anne: 7.55 et 10 a. m., 5 et 6.15 p. m., la semaine; 6 h. et 7.10 a. m., 2 h. et 6.15 p. m. le dimanche. Services spéciaux sur St-Joachim: Départ la semaine 5 p. m., dimanche 2 p. m.

Lotbinière et Mégantic.—Départs pour Kingsburg tous les jours, dimanche excepté, pour Ste-Philomène, lundi, mercredi et samedi. Express pour Montréal 9.45 p. m.

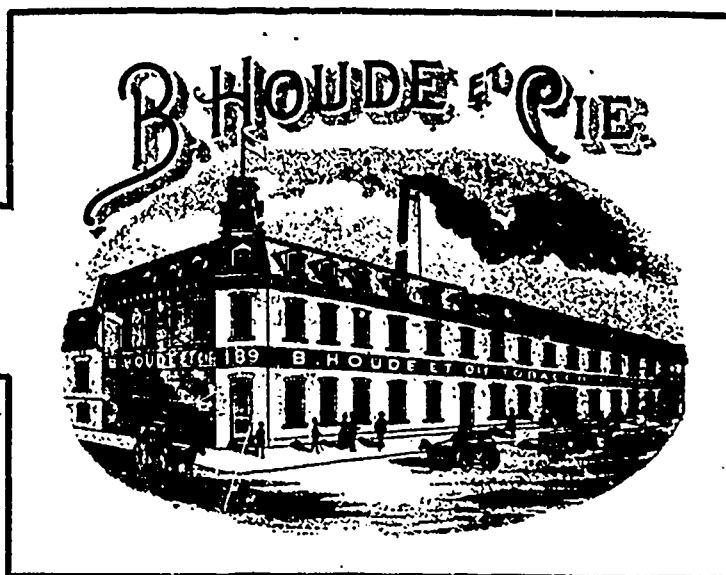
NAVIGATION

Service Ile d'Orléans, vap. Orléans.—Départs de l'Isle 5, 6.45, 8.15, 10 a. m., 1, 3.00, 5.00 p. m.; de Québec, 6, 7.15, 9.15, 11.30 a. m., 2, 4.00, 6.00 p. m.—Le dimanche de l'Isle: 1.30, 3.15, 5; de Québec. 1, 2.30, 4, 6.

Service de Sillery et St-Romuald, vap. Lévis.—Départs de St-Romuald: 5, 8, 10 a. m., 1, 3, 5 p. m. de Québec, 6, 9, 11.30 a. m., 2, 4, 6.15 p. m. Le dimanche de St-Romuald: 2, 5 p. m.; de Québec, 1.30, 3, 6 p. m.

Vapeur Montmagny.—Départs de Québec, 4 p. m. tous les jours, excepté samedi 4.15.

Compagnie de navigation Deschambault & Lotbinière (limitée).—Jusqu'à nouvel ordre, départ de l'Étoile de St-Jean lundi et vendredi, touchant à Grondines, Ste-Emmélie, Deschambault, Lotbinière, Portneuf, Cap-Santé et Platon. Départ de Québec mardi et samedi. Tous les 15 jours voyage à Montréal.



∴ Bureau, 350 rue St-Jean ∴

MANUFACTURE et ENTREPOT : Nos 189-191-193-195-197, rue RICHELIEU
QUEBEC

LA PLUS GRANDE MANUFACTURE DE
Tabac coupé et en poudre du Dominion

Demandez le célèbre Tabac de la Virginie

“ **MORNING DEW** ”

qui est supérieur à tout autre.

LES MARQUES DE TABAC EN POUFRE SONT :

Rose et Fève, Rose Extra ∴

∴ Rose No 1, Naturel No 2

DEMANDEZ NOS LISTES DE PRIX

LES MARQUES DE CIGARES



La Nueva . . .

Primeros . . .

Gold Crown . . .

Se détaillent 10c chaque ou 3 pour 25c. Les connaisseurs les aiment mieux que les cigares importés qui se vendent 12 et 15c chaque.

Nos Célèbres Marques

Gold Star

Washington-Columbus

La Delicia

à 5c chaque ou 6 pour 25c sont reconnus aujourd'hui par tous les Marchands de Tabacs ou amateurs de cigares comme supérieures à toute autre marque du même prix. Si vous n'avez pas une ou plusieurs de nos marques ci-dessus, demandez nos prix de manufacture, par quantités à nous ou aux marchands de gros et jobbers de cette ville.

H. D. BARRY,

Fabricant de Cigares, . . . Quebec.

Bureaux, Entrepôts et Manufacture : 197 RUE RICHELIEU. Téléphone 135.

Si vous Toussez
PRENEZ LE
BAUME
RHUMAL

En vente partout
25 Cts la Bouteille.

VENTE A L'ENCAN
Par G. R. GRENIER & Cie

Dans l'affaire de
ARMIAS LAPOINTE
Marchand, Chicoutimi,
Insolvable.

AVIS est par le présent donné que
Jeudi, le 31 octobre 1895
à 11 HEURES A. M.

On procédera à la vente à l'enchère de l'actif de
cette succession composé comme suit :

A—Fonds de commerce général . . . \$1009.74
Ameublement du magasin . . . 15.50

B—Crédits suivant liste . . . \$925.21
86.44

La vente se fera pour chaque item séparément.
L'inventaire et la liste des crédits sont visibles
à notre bureau.

Le stock pourra être examiné au magasin de
l'insolvable, à Chicoutimi mardi, le 29 octo-
bre courant.

Conditions de paiement: **COMPTANT.**
La vente aura lieu à notre bureau, 44 rue Dal-
housie, bâtisse de la Cie du Richelien.

PARADIS & JOBIN,
Cessionnaires-Syndics.

Bureau
44 rue Dalhousie,
Bâtisse de la Cie du Richelien.
Québec, 24 octobre 1895.

H. A. Nelson & Son

—MONTREAL—

Ont l'honneur d'informer leur nombreuse
clientèle qu'ils ont ouvert

UNE SUCCURSALE
— AU —

No. 74 Rue St-Joseph
ST-ROCH DE QUÉBEC

Représentant **J. H. E. MICHAUD**

J.B. ALLARD & FILS

CONFISEURS

— ET —

Manufacturiers de Biscuits

—147-149—

RUE ST-JOSEPH, ST-ROCH,
QUÉBEC.

Hector Grenier
MARCHAND-QUINCAILLIER
(EN GROS ET DETAIL)

436 Rue Saint-Jean, Québec

Ayant agrandi son commerce, invite les commandes en
FERRONNERIE POUR CONSTRUCTION, CARROSSERIE et
MEUBLES, PEINTURES, HUILES, VERNIS, VITRES ETC

ARTICLES DE CHASSE ET DE PÊCHE,
PLATRE DU NOUVEAU-BRUNSWICK ET CIMENT DE PORTLAND

Spécialité: **ARTICLES DE PLOMBERIE**

Téléphone 549

SITUATIONS VACANTES
Pour AGENTS et COLLECTEURS a
" LA CANADIENNE "
Compagnie d'Assurance sur la Vie.

S'adresser personnellement ou par lettre au
BUREAU: 107, RUE ST-JACQUES,
(Édifice IMBÉRIAL) CHAMBRES 30 et 31
MONTREAL.
ou a **D. BUYS, asst. surt., 151 rue d'Algouillon**
QUÉBEC.

Conseil d'Administration.
l'Honorable **J. G. LAVIOLLETTE, M. C. L.** *Président,*
F. X. MOISAN, Négociant Vice-Président,
Hon. H. G. MALINOT, J. C. S.,
Hon. J. E. HODIBOUX Avocat, Ex-Proc. Gén.,
A. S. HAMMAN, *Vice-Prés. de la Banque Jacques-Cartier,*
J. G. LAVIOLLETTE, M. D
J. Ls. MICHAUD, A. P., Préfet Cit. Jacq-Cartier

P. GARON, Secrétaire.

TRAVERSE DE QUEBEC ET
LEVIS
DEPARTS
DES BATEAUX PASSEURS (le dimanche ex-
cepté) le temps le permettant :
DE QUÉBEC. DE LEVIS.
Pour le GRAND-TRONC

A.M. 9.00 Mixte pour Rich- mond.	A.M. 7.00 Malles de l'ouest
11.30 Eclair Express pour l'ouest.	P.M. 2.15 Eclair Express de l'ouest.
P.M. 7.30 Malles pour l'ouest	

Pour L'INTERCOLONIAL.

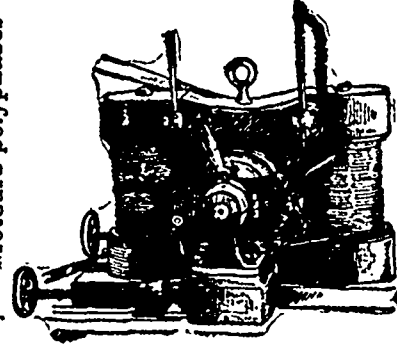
A.M. 7.30 Accom. via Chau- dière à R. du L.	A.M. 6.00 Mixte de Riv.-du- Loup.
7.30 Malles pour Camp- bellton.	11.45 Malles de Halifax
P.M. 2.00 Malle pour Hallf. 4.30 Accommodation pour R. du Loup.	P.M. 1.30 Malles de Camp- bellton.

Pour le QUÉBEC CENTRAL.

P.M. 12.3 Mixte pour S-Jos. 1.30 Express pr. Sherbr. 11.00 Accommodation	A.M. 10.30 Mixte de St-Jos. P.M. 2.00 Ex. de Sherbrooke 9.30 Accommodation
---	--

J. F. GUAY
524 RUE ST-VALLIER

Moteurs polyphasés



CONSTRUCTEURS SUR
RUE

Dynamos, Téléphones,
Fils, Cables, Etc., Etc.

GEORGE VAN FELSON LOUIS BRUNEAU

The V. & B.
SPORTING GOODS Co., Québec

BICYCLES

Accessoires et Sports variés
SEULS AGENTS, pour Québec et le
district de

Warwick Cycle Co—Cycles Perfection Warwick
Pope Man'g Co — Cycles Columbia et Hartford
Gendron Man'g Co—Cycles Gendron et pour
enfants

Hyslop Son & McBurney—Cycles Crescent
Whitworth, Hyslop
Wanderer Cycle Co—Cycles Wanderer et sans
chaines

Comet Cycle Co—Cycles Comet.
Dunlop Tire Co—Bandages et jantes de Dunlop.
Bicycles pour hommes, femmes et enfants
de \$10 à \$125

VENDUS COMPTANT OU A TERMES
— Catalogues sur demande —

REPARATION DE BICYCLES
LOUAGE DE BICYCLES

N.-B.—Nos conseils et notre expérience pour
rien.

Bedard & Papillon
CHAPELIERS & MANCHONNIERS
—Spécialité:—

Fabrication de Fourrures
pour le gros et le détail

Toujours en magasin: Assortiment
de Chapeaux et Fourrures de
premier choix.

Toute commande est exécutée sous
la surveillance immédiate des patrons.

358 RUE ST-JEAN
Québec

BUREAUX D'ENREGISTREMENT

Nat. de l'acte	Par	En faveur de	Lieu de l'immeuble affecté ou résidence.	Montant \$
ARTIABASKA				
Hypothèque par cont. mariage	Phillippe Vidal	Dme Belz. Blais	Tingwick	800
Vente	Hercule St-Laurent	N. St-Laurent fils	Bulstrode	209
Testament	Dme R.D. Monançon	Pierre Lacerte	Horton	
Vente	Thos. Labbé	Frs Labbé	Stanford	175
	Dme R. A. Nell	Geo Ewing	Tingwick	800
Jugement	G.J. Pacaud	D. Beaudoin et al	Stanford	55.60 plus int & frai
Obligation	Zéphi. Béliveau	Dme P. Gautier	Warwick	400
	Victor Béliveau	"	"	100
	David Richard	"	"	300
Donation	Gull. Cloutier	Etienne Cloutier	"	
Vente	Paul Tourigny	Limbard Sirois	Ste-Victoire	125
Obligation	Nérée Provencher	Henry Voyer	Stanford	400
Jugement	Henry Voyer	Jos. Letendre	"	65 int & frai
Vente	Jean Landry	Olivier Rivard	Bulstrode	209
Obligation	Olivier Rivard	Eug. Crépeau	"	209
	Ludger Pepin	L. O. Pepin	St-Norbert	700
Jugement	A. Laurendeau	Pierre Coté	Stanford	25 int & frai
Vente	J. O. Bourbeau	F. X. Couillard	Ste-Victoire	409
Ball	Louis Ducais	Zéphi. Langlois	Blandford	
Obligation	Thos. Vaudreuil	L. O. Pepin	St-Christophe	150
Vente	Dme A. Cloutier	Andrew Sweeney	Horton	1000
Obligation	Andrew Sweeney	Séraphine Nicolet	"	1200
Donation	Dme C. Blanchet	Octave Labbé	Ste Vict & St Norbert	
Prom. vente	Credit Fonc. F.O. Nap.	Blanchet	Tingwick	225
Vente	Mineurs J. Pinard et al	Frs Pinard	Simpson	2000
Vie à réméré	Theoph. Désjuts	Nap. Rousseau	Warwick	214.71
Vente	Gédéon Fréchet	Hilaire Blanchet	Princeville	100
	Eugène Després	Naz. Enault	Ste-Hélène	600
	Dme U. Michel	Octave Bossé	Tingwick	700
Obligation	Henry C-rier	J. L. Blanchette	Bulstrode	752
Testament	Dme A. Hamel	Herm. Dauphin	Tingwick	
	M. Murphy	J. S. Murphy	"	
Vente	Adélar Drouin	A. Girouard et al	Stanford	1050
Obligation	Thos. Walsh	A. McLeny & R. Bros	Tingwick	1200
	Isaïe Laroche	Theo. Boucher	Warwick	100
Vente	J. B. T. Dorion	J. & R. Lambert	Ste-Hélène	40
	"	Alph. Pilote	"	45
	"	Michel Dubois	"	80
	Jos. Lafond	Jos Coté	St-Norbert	750
Titre	Comté d'Arth.	Wenceslas Beaudet	Simpson	47.13
Donation	Oct. Houle et ux	Odilon Houle	Stanford	
Jugement	Joseph Baril	Jeffrey Nault	Ste-Hélène	35.35 int. & frai
BEAUCHE				
Vente	Onéz. Sarsfagon	Oné. Marcoux	Broughton	1.00 à t
	J. J. Royer et al	Benjamin Roy	"	1.00 à t
Donation	Pierre Morin et ux	Joseph Mahen	Jer cy	
Vente	Joseph Vachon	Frs Gilbert	St-Frédéric	875 à t
	Jean Pouliot	Jos. Thilverge	Broughton	50 à t
Donation	George St-Hilaire	Nap. St-Hilaire	SS. Anges	
Rétrocession	Phil. Turcoite	Vve W.M. Pozzer	St-George	135 e
Vente	Vve W.M. Pozzer	Joseph Fortin	"	100 6 p c
Donation	Joseph Dutil	Edmond Dutil	St-Benoit	
Obligation	Nap. St Hilaire	Vve F. Moreney	SS. Anges	200 6 p c
	Chs Brillant	Charles Audet	Aylmer	1000 8 p c
	Joseph Plante	Vve F. Moreney	Shenley	1000 6 p c
BELLECHASSE				
Vente	A. Labrecque et al	David Bernard	St-Raphaël	475
	Auguste Bouchin	Joseph Bouchin	St Gervais	400
Obligation	Etienne Bisson	Pierre Lemieux	St-Lazare	125
Vente	Pierre Lemieux	Pierre Bilodeau	"	10.
Obligation	Absalon Blouin	Elzéar Métivier	Buckland	300
Vente	Louis Roy	Laurent Lemelin	St-Raphaël	100
Transport	Télesphore Drolet	P. Forguis	St-Michel	50
Ct. Mariage	Joseph Bonneau	Emélie Marcoux	St-Charles	
Testament	Emélie Marcoux	Joseph Bonneau	"	
Déclaration	Joseph Bonneau	P. C. Tanguay	"	
Quittance	Camille Bernier	Marcel Brochu	St-Michel	100
	Louis Breton	Achille Leclere	"	850
Obligation	Achille Leclere	Alex. Leclere	"	750
Donation	René Roy	Joseph Roy	St-Raphaël	
Vente	Mathias Fontaine	Gillaume Roy	"	1050
Testament	Mélanie Mercier	J. Zéphi. Gagnon	St-Michel	d.c.d. 1er août 1895
Vente	J. Bte Lemieux	Napoléon Lemieux	St-Raphaël	450
CHARLEVOIX (Baie St-Paul)				
Vente	Edouard Tremblay	Joseph Tremblay	Baie St-Paul	15 p
Ces. & accord	Ovide Coulombe	Léon Coulombe	Eboulement	40 payables tous les ans
Vente	T. Miville dit Déchène	W. Audet	Eboulement	170 6 p c
Donation	Lucien Verreault	A. & M. Verreault	Baie St-Paul	
CHICOUTIMI				
Jugement	O. Jobin curateur	à vendre biens imm. de Pednard & Tremblay faillite		
Vente	"	ès-q T. Brassard	Chicoutimi	250 p
Transport	J. Lavole fils de	George J.B. Guay sur G. Lapointe	767	
		sur S. G. Desgagné	233	
Vente	Rév. H. Kérouack ptre	C. Fortin	Jonquière	
Obligation	Dme L. Simard	Pitre Grenon	St-Alexis	117.07
		Jules Gauthier	"	103.40
	Césaire Fortin	Rév. A. Gingras ptre	Jonquière	300
Autorisation par jug. cour sup.	Curateur en re-J. Dufour	failli vt. immbl.		
Vente	O. Jobin ès-q	Dil J Fraser Chic. \$1 autres vs.		
Cession	J. Dufour failli	créanciers		
Vente	Rév. T. Roberge ptre	B. Simard	St-Alexis	\$500
	Alex. Poltras	H. Lemieux	Chicoutimi	180
	Honoré Labbé	Frs Boily	"	2500
Obligation	T. Bergeron	Cic Prêts&Plac.	Montréal Chicout.	800
Vente	P.L.N. Vézina	Henri Simard	Harvey	750

"	F. Gourdeau ès-q et al	T. Dasyva	Chicoutimi	70
Avis de diss.	du soc. P. Bergeron	Albany Pilote		
Quittance	A. Blais pour Price Bros & Co	B. Simard	St-Alph.	305.40 bal
"	Adjutor Potvin	"	"	300
"	Dme G. Faribault	Vve feu T. Hamel	Rév. H. Kérouack ptre	Jonquière 1030
"	Rév. A. Fafard	ptre A. & D. Poltras	Chicoutimi	60
DORCHESTER				
Vente	Bénoni Pouliot	F. Turmello	Cranbourne	750 à t
Transport	"	R. C. Brochu	St-Germain	159
Marriage	Pierre Goulet	Dlle A. Montminy	St-Isidore	
Obligation	P. Bonneau	Rév. L.C.O. Grenier	"	200 6 p c
Marriage	Marcel Vaillero	Dlle I. Gagnon	St-Léon	
Vt à réméré	Jos. Mercier	Onéz. Gagnon	St-Justine	250 p
Obligation	Elu Cayouette	"	"	400 6 p o
Marriage	Ferd. Roy	Dlle J. Aubé	St-Claire	
Donation	Ed. Aubé	Ferd. Roy	"	
Garantie	"	"	"	312
Marriage	Maj. Godbout	Dlle Marie Gagné	"	
Testament	J. E. Boutin	Marie Audet	"	
Vente	Ach. Corriveau	Jos. Provost	"	1550 à t
"	Oct. Picard	Jos. Fortier	"	50 p
KANOURASKA				
Transport	Suc. M. Nellson	Vve W. Nellson	St-Louis	3500
Vente	Téi. Parent	George Brochu	St-Alexandre	350
"	Joseph Brochu	Rév. C.F.J. Bourque	"	95
"	Israël Hudon	Phid. Mignon	Woodbldg	300
"	F. C. Letellier	D. & J. Roussel	Riv. Ouelle	975
"	Jos. O. Onellet	Jean Langlois	Ste-Anne	1422
"	Vve G. Desjardins	P. & J. Ouellet	Vil. Kam.	960
"	Vve M. Michaud	Grég. Lapointe	St-Eloutherre	19
"	Grégoire Lapointe	Jean Castonguay	"	100
Obligation	Léon Dionne	Dme E. Fournier	St-Alexandre	1300
Quittance	Elzéar Michaud	Dlle M.F.O. Garon	St-André	2000
"	Louis Voyer	Uldeic Voyer	St-Alexandre	800
Donation	Elzéar Bérubé	Alph. Bélanger	St-André	360
"	George Bérubé	Ludger Bérubé	St-Alexandre	
"	J. Lévesque fils	Israël Lévesque	St-Facome	
"	Joach. Ouellet	Commissionnaire écoles	St-André	
Testament	F. Pelletier ès-q	Ls Jos. Parent	St-Alexandre	
Procurator	Dme E. Turcotte	L. V. Dumais ès-q	Fraserville	
Renonciation	Virouid Pulze	L. G. A. Puize	Riv. Ouelle	
Cautonnement	Nazaire Aubert	George Morneau	Riv. Ouelle	
LÉVIS				
Vente	Joseph Nadeau	Jean Bilodeau	St-Henri	34 p
"	Vve F.E. Verreault	L.E. Bellerive	Lauzon	100 à réméré
"	Vve A. Bourget	Vve F. Fa'ardeau	"	338.66 50 p
"	Norbert Bourassa	Dlle E. Guay	"	360 200 p
"	Suc. feu G. Cantin	P. St-Hilaire	St-Romuald	50 p
"	J. A. Bouthillet	Jos. Turgeon	Lévis	500 p
Bordereau	Fab. N.D. Victoire	Suc. feu E. Brochu	"	28.85
"	Suc. feu Vvo G. Roy H. Turcot	"	St-Henri	142.60
Obligation	M. Poiré et autres	Frs Carrier	St-Joseph	905 5 p c
"	Onéz. Dupont	Suc. feu Vve G. Roy	St-Jean	825 6 p c
Testament	Vve P. Giroux	son fils P. Giroux	"	
"	Dme I. Malouin	son mari	"	
"	A. E. Demers	son épouse	Lauzon	
Réal. de vt.	L. J. S. Roberge	O. Dupont	St-Jean	773 57 p
Quittance	Vve J. Bourassa	N. Bourassa	Lauzon	106
"	Michel Dorval	"	"	50
"	J. C. Hamel	Vve J. Garaut	"	100
"	Jos. Lambert	Naz. Hébert	St-Nicolas	250
"	B. Létourneau	E. & M. Poiré	St-Joseph	200
"	Jos. Turgeon	J. H. Carrier	Lévis	1000
"	Chs Drapeau	Vve D. Drapeau	St-Joseph	250
LOTBINIÈRE				
Transport	Z. Boisvert	Joseph Boisvert	St-Croix	450
Obligation	Abdon Desrochers	Dme A. Lavole	"	250
"	Louis Coté	O. Martineau	St-Apollinaire	700
Vente	Léger Rousseau	E. Rousseau	"	200
Jugement	J. D. Lacerte	André Trudel	St-Narcisse	16.60 & fr.
Avis hyp.	"	Régistrateur	"	155 "
Obligation	T. Lenseigne	Chs Cinq Mars	St-Emmélie	100
Vente	Vve L. Guimond	M. Lemay	Leclercville	400
"	Edouard Paris	G. Boisvert	St-Jean	1750
"	H.&J.B. Desrobert	Azade Houde	"	380
"	Alph. Brisson	Ph. Brisson	"	350
Transport	Phil. Brisson	Alph. Brisson	"	150
Obligation	"	Dlle H. Blanchette	"	450
Jug. ex-parte en faveur	Marie C. Lemay	"	St-Croix	autorisant la vente d'un immeuble
Donation	Dme I. Lajeunesse	Dme E. Laforge	St-Croix	ès-q 9S Ste-Croix
Jugement	Damas Beaudet	Phil. Grenier	St-Philomène	16.12 & t
Avis hyp.	"	"	"	585 "
Obligation	Narc. Blanchette	J.B. DeVillers	St-Edouard	248.52
Donation	J.B. Laliberté et ux	A. Laliberté	St-Louis	200
Obligation	J. M. Poisson	M. Audet ès-q	St-Jean	200
Quittance	Edouard Cayer	J. Chs Cayer	St-Apollinaire	400
"	Ls Coté père	Ls Coté fils	"	900.66
"	P.C. Levasseur ès-q	S. Brisson	St-Jean	480
"	Nap. Paris	Edouard Paris	"	298.40
"	M. Audet	"	"	308
"	Dme J. Laliberté	"	"	100
"	P. C. Levasseur	"	"	1200
Quittance	Ernest Lemay	H.&J. Bto Desrobert	St-Jean	100
"	J.B.&J. Brisson	Onésime Lemay	St-Ferdinand	100
"	O.&F. Chenard	Nérée Hamel	St-Louis	250
MATANE				
Déclaration	Bélonie Bouchard	en rapport avec le testament de feu Augustin Bouchard	St-Félicité	
Transport	Ephrem Bouchard	E. Ouellet sur B. Pelletier	St-Ulric	
Quittance	Denis Fiolas	A. C. Béllis	Humqui	
Vente	François Perron	Ed. McKinnon	St-Jérôme de Matane	
"	Timothée Sirois	Paul Dumont	Cedar Hall	
Avis hyp. & Jug.	L. H. Chouinard	Alfred Levasseur	St-Ulric	
Quittance	J. A. Martin	Louis Lefrançois	St-Félicité	
		Germain Poirier	Humqui	

Avis hyp. & Jug.	L. H. Chouinard	Chs Perreault	Matane
Vente	J. Joseph Gagnon	Pierre Grant	"
Echange	Francis McNider	David Tugny	Mitis
Avis hyp. Jug.	L. H. Chouinard	Léon Murray	Matane
Obligation	Octave Jean	Martin Lebel	Mitis
Vente	Pierre Gagné	Thomas Lebel	"
"	Thomas Lebel	Ernest Gagné	"

MÉGANTIC

Testament	Colvin Carter	Julian Cole	Ireland
"	Georgianna Ouellet	Pierre Béland	Thetford
Vente	John Scott	William Melrose	150 p
Donation	Louis Provencher	Ulric Provencher	Somerset sud
Obligation	Mario G. Laflamme	C. Delamare	Nelson 57 7 p c
"	James Fraser	John Fraser	" 400 6 p c
Vente	Thos. Frizzell	John Edwards	Leeds 300 p
Obligation	W. H. Lamby	Emma Layfield	Inverness 360 6 p c
Vente	Emma Layfield	W. H. Lamby	" 200 p
"	P. C. Bourk	Geo. Savoie	Plessisville
"	Gen. & Fab. Halifax	Désiré Labbé	Halifax 200
Obligation	Rouville Couture	Lou s Doucet	Nelson 150 0 p c
Vente	E. V. A. Bérubé	Donald Kerr	Inverness 500 p
Testament	M. H. Bérubé	Nazaire Bérubé	Plessisville
Jugement	David Emond	Louis Pelletier	Somerset nord 88.02
Vente	Louis Morin	Siméon Vachon	Thetford 150
"	R. Orr	Germain Lemay	St-Patrick 1200 p
"	Aug. Cloutier	Napoléon Poisson	Halifax 100 à t
"	Isaïe St-Hilaire	J. Alf. Savoie	Plessisville 300 p
"	A. Isabelle	Jean Carignan	Ste-Sophie 042 à t
Obligation	Germain Lemay	E. & J. Martineau	St-Patrick 700
"	J. Gagnon	Ed. Dubois	St-Ferdinand 500 6 p c
"	C. B. Langlois	H. Ed. Dupré	Plessisville 20 0 p c
Vente	W. S. Thomas	E. Martineau et al	Coleraine 150 à t
"	Eldonore Bergeron	Aurèle Roy	Ireland 6 rt ann.
"	J. O. Roy	Joseph Lacasse	" 250
"	P. Larochelle	Jos. Corriveau	" 250
"	James Carey	Alf. Roberge	" 125 p
"	L. J. Fréchette	Ed. Gagnon	" 325 p
"	"	Gédéon Binette	" 325 p
Donation	Eugène Pepin	Eugénie Gosselin	Ste-Sophie
Vente	A. Vallancourt	Vinceslas Nadeau	Som. sud 1300 à t
Obligation	Pierre Poirier	Zéph. Bertrand	Ste-Sophie 700 7 p c
Donation	"	Jos. Poirier	"
Obligation	Chs Gagne	Fraeol Ruel	Somerset 300 7 p c
"	Ferd. Auger	Cléophas Beaudoin	Halifax 60 6 p c
Vente	Thomas Davidson	Louis Fréchette	Ireland 325 à t
"	H. M. Price	Omer Gagné	Som. nord 160 à t
"	"	Thomas Lemelin	" 214 à t
"	P. Painchaud	N. Leduc	Ireland 300 p
"	D. Provencher	Camille Roberge	Halifax 90
Donation	H. Cumming et ux	Henry Cumming Jr	Leeds

MONTMAGNY

Donation	Germain Laurendeau	E. Laurendeau	St-Thomas charge de rente
Octroi	Gouvernement P.	Q. Louis Jégu	St-Paul 23,50
Vente	Jules Boucher	Ferd. Coulombe	St-Pierre 183
Donation	Augustin Vézina	Joseph Bernier	Cap St-Ignace rente
Vente	George Picard	Sifroid Picard	St-Thomas 160
Obligation	S. Coulombe	Jos. Deladurantaye	" 400
"	Joseph Bélanger	Joséphine Bernier	" 700
"	Napoléon Giroux	Yve C. Dionne	Rosalre 357
"	Vve G. Lepage	"	St-Pierre 200
"	Eugène Talbot	Joseph Talbot	Berthier 200
Quittance	Ers Lavallée	Jules Boucher	" 493
"	Chs Poliquin	George Picard	St-Thomas 186

PORTNEUF

Quittance	Eusèbe Darveau	Hector Darveau	300 bal
"	Rose D. Perron	Jos. Rosé	300 bal
"	Octave Naud	Daniel Beauceage	100 b et int
"	Hector Imbeau	Adolphe Hardy	425 "
"	Geo. Frenet	Ludger Dussault	310 "
"	Wm. Paquin	Alfred Marcotte	200 "
Vente	Geo. Crebassa et al	Dme A. C. Joseph	Ste-Catherine 50 p
"	Jos. Tremblay	Cyprien Labrecque	" 300 p
"	Elzéar Dourville	F. X. Picard	St-Casimir 700 330 p
"	Jos. Guilmond	Philippe Cloutier	St-Ubald 1100 150 p
"	Daniel Beauceage	G. Châteaubert	St-Alban 200 p
"	Geo. Perreault	A. H. Legault	St-Ubald 400 300 p
"	Aug. Papillon	Isidore Hardy	Cap Santé 300 200 p
"	J. T. Marcotte	Almé Marcotte	St-Basile 100
"	Frs Vézina	Nap. Marcotte	Ste-Jeanne 190 p
"	Jos. Bedard	Cyp. Germain	Portneuf 50 p
"	Narc. Papillon	Eudors Julien	" 3 0
Obligation	Honoré Chevalier	Chs Chevalier	Deschambault 800 50p
"	Nazaire Fugère	H. F. St Germain	St-Ubald 300 et int
"	Chs Huot et ux	Ferd Huot	St-Aug atin "
Donation	Marie A. F. Alarie	Dme Louis Alarie	St-Casimir
"	Jérôme Perreault	Geo. Perreault	Deschambault, St Ubald, Alton St-Casimir, Grondines
"	"	Ferd. Jolin	St-Basile
"	"	John Cameron	"
"	"	Hercule Fiset	"
Transport	Suc. W. Wilson	Vve W. Wilson	son épouse
Testament	Zéph. Lagu-ux	Owen Murphy	Deschambault
"	Dme P. Lemay	Chs Filteau	son épouse
"	Edouard Fiset	"	Ecurcuils
Cautionnement	A.&E. Brousseau	T Béland	Ste-Jeanne & Ste-Catherine 750 750

QUÉBEC

Obligations

Thomas Griffin	enfants m. feu P. Mathie	1060	St-Sauv.
Dme C.J. O'Regan	Soc. constrect.	3337	qr du Palais
P. Jos. Mailloux	Soc. const.	3615-3616-3617	qrt St-Jean
M. Robitaille	Dme G.G. Turcot	723-2	St-Ambroise
Frs Mercier	Dme E. Mercier	1413-1414-163	St Saur.
David Guillet	Geo. Bélanger	616a	Beauport
Vve J. Gravel et ux	François Binet	530-531	qrt St-Roch
Dme E.W. Benson	J. MacNider	4437-41 4437-42 4437-43	qrt Montcalm

Joseph Robert	Louis Giroux	304-388	Beauport
Pierre Robert	"	382-304	"
Zéol St-Hilaire	Grég. Couturo	501	"
Nap. Thérien	Chs E. Glougras	850-853	St-Sauveur
Jos. Bergeron	Nap. Brousseau	395	"
Joseph Lutellier	"	1553	qrt J. Cartier
Zéph. Fortier	Dme O. Catellier et al	3765-181	qrt St-Jean
Joseph Savard	Dme J. Vermette	1395-1396-1424	St-Ambroise

Ventes

Jean Savard	L. J. Falardeau	613	St-Ambroise
Roger Larue	F. W. Smith	4437-30	qrt Montcalm
Dme G. Plamondon et ux P.J.	Malloux	3015-3016	qrt St-Jean
William Son & Co.	Dme C.J. O'Regan	3037	qrt du Palais
Jos. Brodique	Alfred Daly	1112	qrt J. Cartier
James O'Toole et al	Dme C. Kennedy	2340	qrt Champlain
Is Jos. Demers	Ernest Tessier	211	St-Colomb
George Blodéau	J. A. Lépine	d'un montant du par Vve Charles Daigle	
François Martel	J. B. Martel	101S	1019 St-Ambr.
François Martel	Arsène Verret	"	"
Etienne Bourbeau	Joseph Bourbeau	142	Charlebourg l'acquère
Emile Moffette	Olivier Moffette	montant du par Dme George Fortier	
H. Dorion et al	Vve O. Bedard	508	Beauport
J. P. Plamondon et al	E. A. Thorn	140	St-Roch nord
Protonotaire	J. D. Marlé	242	qrt St-Roch
"	Dme A. Thora	321	avec droit de mitoyenneté 322 qrt St-Roch
Mathew Dickey	J. H. Lortie	351	Charlebourg
Vve O. Bedard	F. X. Chalkfour	508	Beauport
Chs E. Roy	J. H. Jacques	1409	qrt J. Cartier

ROBERVAL (Lac St Jean)

Echange	Euchariste Auclair	J. Chamberland	St-Pierre 400 soultte
Obligation	David Otis	A. Lebel Otis	Roberval 100
Vte à réméré	Alfred Dumas	Cyrille Roy	Normandin 700 dix ans à réméré
Cérémus Boulhane	Elmina Potvin	Norman in com. biens	
Delphine Girard	Israel Morin	St-Louis 60	
Alfred Doré	L. P. Marcoux	Ashuapmouch, 100	
Jean Auclair	P. Paquet	" 1100	
C. Bolvin et ux	J. H. Bolvin	Dablon charge rt. viag	
Simon Allaire	Georgina Villeneuve	Roberval	
Nap. Bélanger	Eustache Fradet	St-Prime 150	
Camille Fortier Audet	J. Rochette	Albanel 400	
Simon Duchesne	Maggio Lindsay	séparation de biens	
Jean Bolvin	Rev. E. Delamarre	St-Louis 190	
Fabr. St-Louis	Cos. Villeneuve	" sans soultte	
Rev. G. Blodéau	C. & E. Blodéau	"	
C. & E. Blodéau	Cie Prêts & Pte.	Montréal St-Louis 300	
Cyprien Blouin	Joseph Blouin	St-Prime a charge rt v.	
F. X. Bouchard	W. Bouchard	St-Louis 300	
Joseph Potvin	Laurent Létourneau	" 308.82	
A. E. Gagnon	Geo. Gagnon et ux	" à charge rt viag	

SHERBROOKE

Hypothèque	Flavien Girard	Chs Thibault	Orford 308
Vente	Dme G. Anderson	Dme W.D. Smith	Sherbrooke 2660
Hypothèque	T. Laroché et al	Dr F. Paré	" 500
Vente	Alfred Lyonnais	Alonzo Impey	Compton 1000
"	Alexandre Ames	Achille Jones	Sherbrooke 500
"	J. Kerr et al	John Farquhar	" 1300
"	John Farquhar	F. Fournier	Acot 200
"	F.W.W. Bowen	Chrysol. Bernier	Sherbrooke 850
"	Dme G.M. Bounallie	D. D. Pearce	" 600
Donation	A. Sanders	N. E. Hamm	Compton
Abandon	Ira Gallup	John Duffee	"
Nom. de. urateur	"	"	"
Ordre de la Cour	"	"	"

TENISCOUATA

Récession	Jos. Rioux	Theop. Beaulieu	Ste-Françoise
Impôt	T. P. Pelletier	"	67.82
Vente	Raphaël Boucher	T. P. Pelletier	" 318
Vte à réméré	Léon Beaulieu	"	Bégon 450
Bail	André Leblond	Alexis Rioux	T. Pistoles 7.59 r par an.
Vente	Dme J.B. Delave	Vve W. Fraser	Fraserville 100.
Testament	Pierre Desjardins	Hélène Levasseur	St-Hubert
Hypothèque	George Côté	Dme C. Dube	St-Eloi
Bail	Jos. Rioux et al	T. P. Pelletier	T. Pistoles 3 r par an.
Vt. mobilère	P. Daignard	Dme C. Dignard	"
Décl. société	Dme C. Dignard	sous la raison sociale de Giroux & Cie	
Obligations	Bruno Albert	Alfred Fortin	Fraserville 500.
Tutelle	F. Coté tuteur	enfant mineur de feu A. Ouellet	
Vente	A. Bernier et al	Baroness Macdonald R. du Loup	50
"	B. Macdonald	T. G. Shaughnessy	2000
Transport	Vve B. Côté	C.E. Pouliot sur B. Côté	Ile Verte 800
Titre nouvel	Chs G. Bertrand	F. Bourget es-q	"
Obligation	Ferd. Léveillé	David Hudon	N.D. Portage 800
Hypothèque	Geo. Lemieux	Vve John Heath	Fraserville 1500 en g.
Vente	Damase Lebel	G. A. Bibe	" 200

TROIS-RIVIÈRES

Donation	Pierre Gellinas	O. Millette & Dme M. Gellinas	1000-1089 691-928-1085-063 Yamachiche
Obligation	Dme E.V. Leclerc	A. Turcotte	739 T. Rivières
Vente	J. B. Philibert	P. Deschène	12a 4e rang St-Elie
"	Corp. T. Rivières	Ed. Rivard	225 T. Rivières
Ct. mariage	Jos. Rouette	Adèle Dupont	"
Vente	W. Carbonneau	Ovide Silex	735 Yamachiche
"	F. X. David	Dme A. Coulobo	"
Société	Dme E.S. DeCarufel	E.S. DeCarufel	seule
Obligation	R. Rivard	A. Desaulniers	590 Yamachiche
"	Chs C. St-Pierre	Jos. Rivard	146 Ste-Floire

ACTIONS CIVILES À QUÉBEC

Cour Supérieure

No	Nature de l'action	Demandeur	Défendeur	\$	Rap.
705	Oblig. et transport	Narc. Dion jr.,	De. Adèle Jolicœur	140	30 oct.
715	Compte	Ant. Gagnon et al	Alf. Robitaille, Québec	817 49	24 "
717	Dominage	Hon. L. O. Taillon	Ernest Pacaud	do 200	4 nov
721	Prohibition	Michel Fiset	La Cité de Québec		
713	Ex Legato	Matthew Miller	Elz. A. Déry		22 oct.
			Maria L. Tapp, Angleterre		
			J. H. W. Tapp do		
			Helen E. E. Tapp do		
			Wm. R. Moore do	10,000	30 "
723	Personnel hypothécaire	Jos. Blouin	De. Marie Z. Coté, Longueuil		
725	Detto	B. J. Coglin	F. X. Blouin do	28	19 nov
735	Sais. gag.	De. Agnès Robitaille et al	E. C. Fry, Québec	150	2 "
			C.N. Robitaille, S-Félix C. Rouge	240	23 oct.
741	Revendic.	Soc. des Artisans Can. Fr's de Montr.	Louis Nap. Bérubé, Québec	110	6 nov
655	Billet	Damaso Lainé et al	J. O. Tousignant, Qué.	141 14	29 oct.
719	Revendic.	"	H. Coté, S-Anne Chic.	360	25 nov
743	Compte	J.B. Caverhill et al	Marie V.A. Doré, Qué., Alfred Tanguay do	296 41	2 "
753	Detto	Emile Cloutier	P. Gravel, Ch.-Richer	850	4 "
757	Obligation	Dme Clarisse Roy	J. O. Tousignant, Qué., Marie S.R. Tousignant J.T.A. Tousignant, [Warren Mass., J.O.U. Tousignant, Qu. 5869	48	6 "
763	Billet	Narc. Dion jr.,	De. Marie L.A. Fortier		
765	Detto	J. A. Rousseau	David Dubé, Québec	185	5 "
			De. Delina Coté, Québec.	151	29 oct.

Cour de Circuit

3845		J. A. Amyot et al	F. Desjardins, N.-D des A.	57 45	4 nov
3846		O. Gignac et al	Edr. Miller, Québec		
			Germ. Lepine t-s	33 05	29 oct.
3847		Samuel Plamondon	Timothy Lawlor, Québec	30	25 "
3848		Narc. Dion	L. Guignard do	do	do
3849		J. Ferland	S. Renaud et al, St-Tite des Caps	75	30 "
3850		Union bk. of Can., Arth. Lebrun	Jos. Paquet, St-Lamb.	45	28 "
3853		Is. Nadeau	Geo. Gravel, Lévis	50	24 "
3855		Is. Lafamme	Nap. Mongrain, Québec	20 60	25 "
3859		A.J. Duchesnay et al	A. Beaudoin, S-Justino	20 14	5 nov
3862		J. Bertrand et al	A. Maher, Ste Cather., Is. Bérubé, Québec	27 30	30 "
3865	Sais. gag.	Germ. Lepine	Nap. Bédard, do	28 66	21 "
			Edr. Bédard t-s	88 90	28 "
3867		P. Garneau et al	Alex. Paradis, Québec	26 35	24 "
3871		C. L. Bégin	Nap. Ouellet, Lévis		
			Damaso Carrier et al t-s	24 91	26 "
3872		L. F. M. Pinnault	J. G. Gingras, Québec		
			J. B. Gingras t-s	35 65	28 "
3873		Jacques Verret	Frs. Gagné, Québec	43 56	25 "
3874		Hon. J.G.P. Blanchet	O.E. Gauvreau et al do	67	24 "
3875		James Miller	Edr. Burns, do	20 89	25 "
3885	Revendic.	J. B. Landry	Alph. Prevost, St-Rom.	23	28 "
3888		Pierre Robitaille	Sarah Collins, Village L., Guérard t-s	37 30	30 "
3889	Sais gag.	Dlle Henriette Carreault	Geo. Vézina et al, Qué.	23 50	28 "
3902		Wm. Lelièvre	J.B. St-Laurent et al do	28 17	25 "
3904		Cléop. L. Bégin	Nap. Ouellet, Québec		
			Nap. Lainé t-s	24 91	30 "
3905		Is. Savard	Jean Lègare St-Aubr.,	46 65	2 nov
3906		J. C. Brunet et al	Wm. Dean, Montréal	63 99	12 "

3907		Alphonse Huot	Nap. Dulac, Québec	25	31 oct.
3908		Onés. Dupont	Alf. Joncos, St-Rom.	31	30 "
3910	Sais. gag.	Jean Barbeau	Is. Bertin et al, Québec	50 50	30 "
3919		J. A. Skinner et al	J. Guérette et al, Lévis	69 89	2 nov
3922		Eug. M. Talbot	Nap. Dupuis, N.-D. Vic.	27 30	5 "
3923		J. A. Delisle	Frs. Savard, Québec		
			Hon. C. A. J. Gagnon t-s	113 50	31 oct.
3924		Aug. Boivin	Omer Lamontagne, Qué.	29	31 "
3925		Is. Julien	Emilien Dussault do	21	31 "
3926	Sais. gag.	J.G. Hearn et al	Cyr. Ginchereau do	70 13	30 "
3927		Jos. Charest	Pierro Blouin, Ste-An. B., Naz. Simard t-s	30 80	4 nov
3928		Elie Jobin et al	Hubert Perron, S-Alban	64 51	8 "
3930		Dllo Florida Com-foltey	P. E. Pelletier, Lévis	95	31 oct.
3936		Lo Barreau do Qué.	L. Benj. Dionne, Fraserv.	20 50	11 nov
3937			Elz. Pouliot do	24	11 "
3938		J. D. Montambault	Hector Poulin, Beauport	21 30	2 oct.
3940		Nap. Bernier	Is. Gamache, Ste-Cécile	38 10	20 nov

Chicoutimi

Cour de Circuit

2675	Frs. Larouche	Onés. Perron	4 04	25 oct.
2676	Is. Morin	Sév. Beaulieu		
		Cie des Eaux de Oh., t-s	22 06	28 "
2677	De. Marie Gagnon	Thos. Drolet		
		Wm. Tremblay t-s	11 81	

Trois-Rivières

Cour Supérieure—Actions

Detto	Onés. Leblanc	Omer Genest, Bécanc.	104
"	L. E. Dufresne	H. Price, Québec	1272
"	La Banque du Peuple	Camille Prévost, Mont.	450
"	Ths. Bournival & Cie	Ern. Rinfret, S-Stanislas	139
"	Alex. Baptist	Geo. Burdick, absent	300
"	L. Girard	A. T. Berton, Sydney	167 80
"	Banque de Québec	Rev. J. B. Grenier, S-Tite	5000
"	Eug. Lavigne	Oct. Roy, Ste-Georgette	150

Cour Supérieure—Jugements.

J. McD. Harris	é-q Jos. Laforce, St-Maur.	140
Ths. Vanasse	D. Marchand, Maskin.	641
T. Vanier & Cie	P. Lefebvre, Louiseville	106
C. J. Marchildon	J.P. Demers, St-P. les-B., 97-	

Cour de Circuit—Actions

Detto	H. Godin	Ans. Trudel, Nicolet	30
"	D. Baribeau	Jos. Beaudet, St-Maurice	49 42
"	De. A. Marquis	A. Baril, Ste-Généviève	76 50
"	J. Radley	H. Veillette, St-Adolphe	30
"	J. A. Desilets	Cyr. Boulanger, Louisev.	3
"	P. N. Martel	Elz. Pouliot, Québec	89
"	H. Godin	Ph. Gendron, Batiscan	50
"	Benj. Hébert	Jos. Ryan, Trois-Riv.,	5 50
"	Tho. Massey Harris	Co L. Dantigny do	10
"	E. Paquin	J. Gagné do	3
"	H. E. Hart	P. Morin do	13 90
"	P. Giroux	J. Petitclerc do	4 50
"	F. Martin	L. Labbé do	24 50

Cour de Circuit—Jugements

Panneton & Blouin	P. Thivierge, Trois-Riv.,	10 70
Alex. Dumarin	R. Gauthier do	9
C. J. Marchildon	Frs. Baril, S-Soph. Lévr.	45
Alf. Gendron	Ph. Gendron, Batiscan	21 25
Victor Dessureau	Is. Alarie, Trois-Rivières	14 15

× La "Quebec Paper Bag Co" fabrique un article de 1ère classe. ×
+ Commandes sollicitées. +

LES AVANTAGES DU POUVOIR ELECTRIQUE

COMPARÉS AU POUVOIR A VAPEUR

La lettre suivante que la Compagnie Electrique de Montmorency a reçue de M. W. H. Polley, un des grands industriels de cette ville, démontre que le pouvoir électrique est beaucoup plus avantageux que le pouvoir à vapeur :

"La soussigné a beaucoup de plaisir à témoigner de la satisfaction qu'il éprouve d'avoir substitué, dans sa manufacture de chaussures, l'électricité à la vapeur. Il en est non seulement satisfait, mais il considère qu'il ne peut trop s'en féliciter.

Mis en opération instantanée, fonctionnement régulier et exempt de tout danger, occupant peu de place et surtout coûtant moins cher et étant moins dangereux que le pouvoir à la vapeur. Le

moteur électrique que la "Quebec & Montmorency Power Co" a placé dans son établissement lui a permis de manufacturer, par jour, avec le même outillage, de 200 à 300 paires de chaussures de plus qu'avant. Il est heureux de profiter de cette occasion pour exprimer publiquement sa satisfaction.

W. H. POLLEY.

Québec, 2 août 1895.

Plusieurs industriels de cette ville ont vu fonctionner le moteur électrique installé dans la manufacture de M. Polley et en ont été si satisfaits, qu'ils songent sérieusement à suivre l'exemple de M. Polley, en substituant l'électricité à la vapeur dans leurs établissements.

On nous informe que la compagnie peut maintenant fournir un pouvoir électrique illimité et des moteurs de n'importe quelle force.

PARADIS & JOBIN

COMPTABLES ET LIQUIDATEURS

S'occupent d'audition et de révision de livres.

Percecion de dettes
Servent d'arbitres dans les causes de compromis entre

DEBITEURS et CRÉANCIERS
Liquidation D'AFFAIRES DE FAILLITES

Agents pour la
"NORTH AMERICA"

Compagnie d'assurance contre le feu
BUREAU : Bâtisse de la Cie du bachelier

44 Rue Dalhousie, QUEBEC.

COMPAGNIE CHINIC

Marchands quincailliers
 et **FABRICANTS DE MOULANGES**
QUEBEC.

Spécialité de Matériels et d'articles de

Beurreries et de Fromageries

AUX PRIX DE FABRIQUE

Sel à beurre de Ashton et de Higgins
Présure et Couleur à beurre de haute marque
Bois à boîtes et tinettes

et généralement, tous les articles quelconques nécessaires à la fabrication des

BEURRES ET DES FROMAGES

Médaille Exposition de Londres 1887
 Diplôme Exposition d'Anvers 1885
 Médailles et Diplômes Ex. Québec 1887

Bureau: —146 Rue de l'Eglise
 MANUFACTURE:
 149 Rue PRINCE-EDOUARD

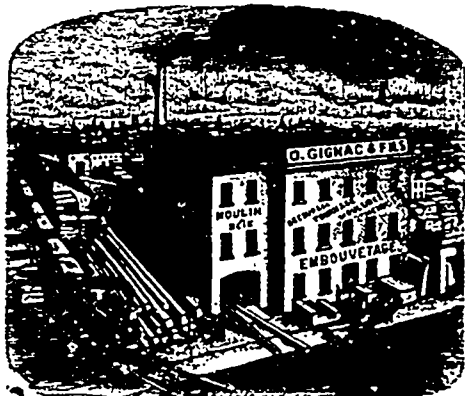
ENTREPOTS:
 140 Rue DE L'ÉGLISE

ST-ROCH
O. GIGNAC & FILS

MOULURES

Une spécialité

Demandez notre tableau
 Moulures.



PH. LE MOINE

LA CIE DE MATERIEL DE LAITERIE

Bureau, Beurrerie
 centrale et Glacière: **Scott Junction, Québec.**

Dépot à Québec: **15 RUE ST-ANTOINE, Basse-Ville**

Agence générale des *Ecrémeuses centrifuges*

"ALEXANDRA"

Ecrémeuses { à turbines et à courroies pour les beurreries,
 - - à bras pour les fermes, depuis 50 piastres.

Matériel de Beurreries et de Fromageries neuf ou de seconde main.

Circulaires envoyées sur demande.

Beurre ALEXANDRA en vente chez tous les épiciers de Québec.

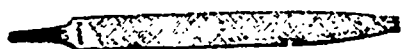
T. ARMAND N. CONSIGNY

Horloger, Bijoutier,
 Graveur et Opticien

440 RUE ST-JOSEPH, ST-SAUVEUR
 QUEBEC.

LIMES ET RAPES "BEAVER"

(Marque garantie)



Fabriquées par la
"BEAVER FILE WORKS Co.
 (Fabrique de limes "Castor")
 LÉVIS, QUÉBEC

Demandez le catalogue de nos prix.

Machiniste

304 rue St-Joseph, St-Roch
 QUEBEC.

THIBAUDEAU FRERES & CIE.

Importateurs et marchands en gros de
MARCHANDISES SECHES

Anglaises, Étrangères et Canadiennes
 Nos. 41 et 43 rue Dalhousie

QUEBEC.

Branches: Thibaudau, Bros & Co, Montréal
 Thibaudau, Bros & Co, Londres, E. C., Angl.

Etablissement de Sellerie VERREAULT

73, 75 & 77 rue Commerciale

Fondé en 1859

MANUFACTURIER DE
 HARNAIS LECERS, SIMPLES & DOUBLES de toute sorte
 harnais de travail, Selles, Brides, etc.

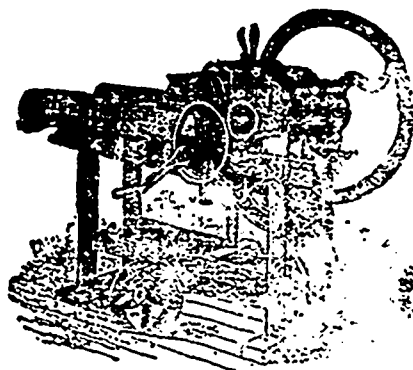
Aussi constamment en stock:

Pouets, Valises, Courroies, Couvertes
 assortiment de grelots, et tout ce qui
 concerne cette branche de commerce.

En **GROS** et en **DETAIL** Prix modérés
 Les marchands de la campagne sont invités à nous
 donner leurs commandes.

LE PLUS GRAND ASSORTIMENT

—DE—



COUPE PAILLE

que vous puissiez voir

Nous avons l'Ohio, le Bell, le
Cummings et le Moody

La seule place où vous pouvez vous procurer
 les célèbres charnues WILKINSON
 Moulins à battre Américains et Canadiens

Et toutes sortes d'instruments aratoires
 Prix très bas. . . **GROS ET DETAIL**

LATIMER & LEGARE

273, RUE ST-PAUL, ou 24 ST-VALLIER

QUEBEC.

Aussi: FRASERVILLE, P. Q.

Agents demandes dans les localités où nous n'en avons pas

J.H. E. PLAMONDON & Cie

Marchands Généraux

SPÉCIALITÉ DE

Coffres de sûreté (safes) neufs et vieux, et
 réparations

Vitrines (show cases) de toute sorte,

Poêles, Rangés en acier pour

Maisons privées et pour hôtels

Une visite est sollicitée

La Caisse d'Economie de N.-D. de Québec

AVIS est par la présente donné que le et après
 le 1er novembre prochain, et jusqu'à nouvel ordre,
 le taux maximum d'intérêt alloué sur les dépôts à
 cette banque sera de TROIS ET DEMI par cent
 par année, d'après une entente entre les banques
 de cette ville.
 L'intérêt sera calculé sur la balance minimum
 du mois, comme par le passé.

Par ordre. L. C. MARCOUX,

Québec, 5 octobre 1893.

Sec.-Trés.

Bulletin des Faillites

ONTARIO

Burford. — Wm. Pargeter, cession.
 Cornwall. — A. P. & J. W. Ross, hotel, cession.
 Dunwick. — J. C. Clarke, cession.
 Kincairdine. — Dme Angus McLeod, harnais, cession.
 Orillia. — E. C. Simmons, chapaux, ces.
 Palgrave. — Michael Nagle, hotel, cess.
 Port Arthur. — H. Demuth, march., ces.
 Port Stanley. — John Ellison, contracteur, cession.
 Peterboro. — David Doig, brie-à-brac, cession.
 Seaforth. — M. A. Charlesworth & Cie, épiciers, cession.
 Toronto. — Ryan & Delany, produits, cession.
 Tilburg Centre. — J. H. Magee, cess.
 Warwick. — B. Batchelor, cession.
 Winchester. — Holmes Bros., ferblantiers, cession.

QUÉBEC

Beauport. — Dav. Grenier, m. g., actif ann. en vente pour le 30
 Black Cape. — Wm. Howatson, m. g., actif ann. en vente pour le 5 novembre.
 Chicoutimi. — Hermas Lapointe, m. g., act. ann. en vente pour le 31.
 Château-Richer. — Ls. St-Pierre, m. g., stock vendu.
 Durham. — Jos. Dunkerley, commerçant, A. Quesnel nommé curateur.
 Genilly. — Ach. Genest, m. g., Kent & Turcotte nommés curateurs.
 Pointe-Gatineau. — L. Laurin, m. g., composition.
 L'Islet. — Zéph. Bernier, m. g., stock vendu.
 Montréal. — M. Havaud, nouv., actif en vente.
 Longham & Cie, épiciers, D. Anderson, nom. curateur.
 C. Baron, mfr. chauss., act. ann. en vente pour le 24.
 Arthur Chabot, épicier, ass. cr. le 29.
 Crossman & Robitaille, nouv., act. ann. en vente pour le 23.
 Edm. Ouellet, plombier, act. ann. en vente pour le 23.
 R. A. Tascheau, drogues, act. vendu.
 D. J. Clarke, confiseur, cession.
 A. Cohen & Cie, tailleurs, off. comp.
 Arth. Michelin, épicier, cession.
 H. Nolton, photographie, J. N. Fulton nom. curateur.
 A. Renaud & Cie, épiciers, cession à Bilodeau & Renaud.
 H. Danziger, nouv., Henry Ward nom. curateur.
 H. C. Heimerdinger, mfr. cigares, cess. volontaire.
 Donald McFarlane & Cie, hotel, dem. de cession.
 Jos. Mercier, tailleur, Kent & Turcotte nom. curateurs.
 S. Miller, tailleur, composition.
 A. Patenaude & Cie, charbon, actif en vente.
 L. F. Rhéaume, nouv., cess. volontaire.
 Riv. au Sable. — Donat Bussard, m. g., act. ann. en vente pour le 4 nov.
 Rimouski. — Oct. Thériault, épïc., cess.
 St-Aimé. — J. Lavallée, m. g., offre composition.
 Ste-Génev. de Batiscan. — A. Vezi, a & Cie, m. g., actif ann. en vente pour le 23.

St-Jérôme. — J. D. Fournelle, chauss., ass. cr. le 23.
 St-Louis de Mile End. — Thos. Dagenais, chauss., ass. cr. le 24.
 Ste-Marie Salomé. — Azarie Mireault, m. g., J. L. Granger nomm. curateur.
 St-Paul de Chester. — D. Houle, m. g., A. Quesnel nom. curateur.
 St-Pierre-les-Becquets. — O. Chandonnet, m. g., ass. cr. le 22.
 Ste-Sophie. — Ls. Brault, beurre, actif ann. en vente pour le 29.
 Shawville. — J. E. Burroughs, ginger ale, P. O. Meara nom. curateur.
 Verchères. — Thos. Duphily, m. g., act. en vente.

Régitre du Commerce

QUÉBEC

Buty. — Robt. Scott, & Cie, bois, C. R. cote seul propriétaire.
 Coaticook. — Woodman & McKee, épïc., A. A. Woodman seul propriétaire.
 J. H. McKee, épïc., stock vendu.
 Cookshire. — F. L. Plaisance, voitures, sur le point d'abandonner les affaires.
 Lorette. — M. B. Berry, amiante et linages, succursale ouverte.
 Montréal. — Robt. Dawes, commerçant, annonce vente par huissier.
 J. B. Desautels, chauss., ann. vente par huissier.
 John Glenny, peintre, ann. vente par huissier.
 Q. ong Lung & Cie, épïc., nouv. soc.
 La Cie d'imprimerie Desautels, imprimeurs, vente par huissier annoncée.
 Québec. — Dav. Mahaffy, fleur et grains, bureau transporté à Toronto.
 St-Raymond et Ste-Anne de la Pêrade. — N. Piché & Frère, moulin à scie, bois et m. g., dissous, N. Piché continue à St-Raymond et T. Piché à Ste-Anne de la Pêrade.
 Ste-Louise. — Jos. Blanchet, m. g., ent. en affaire.
 Magloire Ouellet, épïcier, se retire des affaires.
 J. B. Levesque, liqueurs, se retire des affaires.
 Ste-Marie de l'Islet. — Cyrias Méthot, moulin à scie, sur le point d'entrer en opération.
 St-Paul de Buton. — Nap. Coulombe, commerçant, effets vendus par le shérif.
 St-Frs. Riv. du Sud. — Dlle E. Pelletier, confiseur, entrée en affaires.
 Stanislas Roberge, ferblantier, entrée en affaires.
 Trois Rivières. — H. Gagnon & Cie, restaur., Dme A. Sirois seule propriétaire.

—o'o o)—

Ventes par le Shérif

ARTHABASKA

Joseph Laferté, contre Alphonse Li guori Gauthier. Les lots Nos. 1033 et 1032, du canton de Grantham. Vente à St-Germain de Grantham le 20 décembre. R. le 31.
 Dame Marie Elizabeth Estelle Beaudet, contre Laurent Fortier. Deux terres situées dans le neuvième rang du canton de Warwick. Vente à St-Albert de Warwick, le 26 décembre. R. le 31.

CHICOUTIMI

William Joseph Tremblay, contre Alfred Beuchard. Un terrain situé dans le village de Roberval. Vente à Notre-Dame du Lac St-Jean, à Roberval, le 25 novembre. R. le 30.

GASPE

Charles LeBoutillier failli; et Napoléon Matte et C. Sutton LeBoutillier, curateurs conjoints. Plusieurs lots de terre pour être vendus au bureau du registra-teur le 5 novembre.

Louis Adolphe Robitaille contre Dame Emma Mary Hamilton. Une certaine étendue de lots de ville à New Carlisle. Vente à New-Carlisle le 11 novembre. R. 14 nov.

KAMOURASKA

L'hon. Thomas Philippe Pelletier, contre Martial Ouellet. Une terre en la paroisse de St-Jean de Dieu. Vente en la dite paroisse le 20 décembre. R. le 24.

MONTMAGNY

Ludger alias Eucher Laliberté contre Joseph Lesperance. Un terrain à St-Pierre de la Rivière du Sud No. 21. Vente 4 nov. R. 28 nov.

QUÉBEC

Victor Cantin, contre Victor Côté. Le numéro 52 de la paroisse de St-Catherine, le numéro 117 de la paroisse de la Pointe-aux-Trembles. Vente du premier à St-Catherine, le 20 décembre et du second à la Pointe-aux-Trembles le 21. R. le 30.

Philéas Parent contre Dame Marguerite Edesse Filion. Le lot No. 641 de la paroisse de Beauport. Vente à Beauport le 15 octobre. R. le 6 novembre.

Moise Dupuis dit St-Michel contre Philéas Bédard et al. Le lot No. 869 de la paroisse de St-Sauveur. Vente au bureau de la cité de Québec le 25 oct. R. 15 nov.

La Cité de Québec contre Adeline Emond. Lot 552 de St-Sauveur. Vente au bureau du shérif le 23 novembre. R. le 8.

La Cité de Québec contre Ls. Trudel. Lot 664 de St-Sauveur. Vente au bureau du shérif le 23 novembre. R. le 28.

SAGUENAY

Pierre Maltais, contre Théodore Du four. Le lot 203 de la paroisse de St-Etienne de la Malbaie. Vente à la Malbaie, le 24 décembre. R. le 31.

ST-FRANÇOIS

La Banque Nationale, contre Herme-n-gilde Préfontaine. Deux lots de terre situés en la dite cité de Sherbrooke. Vente au bureau du Shérif le 20 décembre. R. le 30 mars.

La Banque Jacques-Cartier, contre Céline Cloutier. Un lot de terre situé dans le canton de Cleveland. Vente à Ste-Bibiane de Richmond, le 21 décembre. R. le 28.

Parker W. Nagle, contre J. L. Lactance Archambault. Un lot de terre situé dans le canton de Brompton. Vente à St-François-Xavier de Brompton, le 23 décembre. R. le 31 juillet.

Zelia Rousseau, contre J. T. Lactance Archambault. Partis du lot no 38, et lot 37 dans la cité de Sherbrooke. Vente au bureau du Shérif, le 20 décembre. R. le 31.

Murdoch McKenzie contre Alf. Gingras. Un morceau de terre dans le canton de Hatley. Vente à Ste-Catherine de Hatley le 22 novembre. R. 31 décembre.

TROIS-RIVIÈRES

William Patterson contre Robert Scott. Une terre à Ste-Angèle de Laval étant le lot No. 87. Vente à Ste-Angèle de Laval le 29 octobre. R. 4 novembre.

Alphonse Racine contre Ernest Clermont. Un emplacement rue Hertel en la cité des Trois-Rivières No. 1996 et un autre en la paroisse de St-Narcisse, No. 280. Vente le No. 1 au bureau du shérif dans le palais de justice à Trois-Rivières le 29 octobre et le No. 2 à la porte de l'église de St-Narcisse le même jour. R. 4 nov.

— : o o o : —

L'ÉLECTRICITÉ A CHICOUTIMI

Du Progrès du Saguenay :

"La dynamo pour la lumière électrique est arrivée jeudi comme nous l'annoncions. Cette pièce pesant 9,500 a été transportée sur une forte voiture que M. D. Blair a eu l'obligeance de prêter à la Compagnie. M. Guérin, chef d'atelier chez M. J. F. Guay, à Québec, est à placer les machines, faire les connexions et espère donner quelques lumières dimanche.

"Aussitôt la dynamo en opération, les employés de la compagnie s'occuperont à faire les installations demandées dans les maisons. On craint que la dynamo, qui peut donner 1,000 lampes, ne suffise pas aux demandes, vu le bas prix que la compagnie a décidé de charger, à savoir \$30 pour 10 lampes."

— : o o o : —

ACTES OFFICIELS

M. J. A. Fortin, de St-Hubert, demandera à la prochaine session d'être admis à la pratique de la médecine.

* *

M. E. Drolet, clerc-notaire, Ancienne-Lorette, demandera à la prochaine session l'autorisation d'être admis à la pratique du notariat après examen.

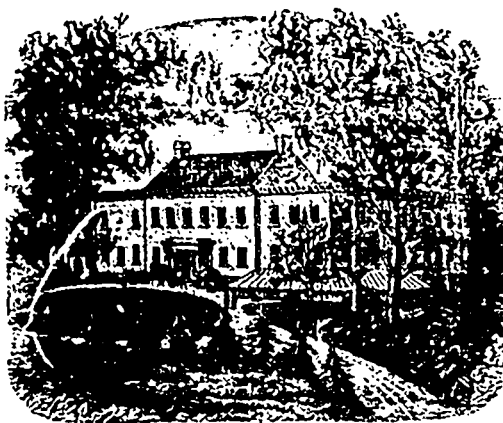
* *

Lettres patentes émises en faveur de : La Compagnie du Théâtre Français de Montréal.

La Compagnie coopérative téléphonique des comtés du Lac St-Jean et de Chicoutimi.

* *

Les porteurs de débetures à 5 p. c., les porteurs d'obligations et les actionnaires de la compagnie du chemin de fer Québec Central sont convoqués pour le 2 décembre à une assemblée à Winchester, Angleterre, pour étudier le bill qui doit être présenté à la Législature de Québec pour amender la charte du Québec Central.



SIMÉON GOSSELIN & Cie
MANUFACTURIERS DE
Vermicelli et Macaroni
160 RUE SAUVAGEAU
QUÉBEC



La nouvelle route conduisant au célèbre Saguenay

TERRES A BLÉ

BON CLIMAT, BON BOIS, EXCELLENTE EAU

Le gouvernement provincial offre en vente au delà de 2,000,000 d'acres des plus belles terres à blé qui se puissent trouver dans la province de Québec à 20 centins l'acre, à une distance de 10 lieues seulement de Québec (190 milles par voie ferrée).

Toutes ces terres sont faciles d'accès par bateau à vapeur, sur le lac, et par les chemins du gouvernement, à partir du terminus du chemin de fer à Roberval.

Le chemin de fer de QUÉBEC et du LAC ST-JEAN offre les avantages suivants :

TRANSPORT GRATUIT de Québec au Lac St-Jean des colons et de leurs familles, de 300 livres d'effets de ménage pour chaque adulte, et de 150 livres pour chaque enfant. Tout excédant de 300 livres d'effets de ménage - mais pas au-delà d'un chargement de char pour chaque famille - sera transporté au prix nominal de 9 centins par 100 livres.

Les colons de bonne foi qui désireront seulement aller examiner les terres obtiendront un demi-passage de Québec au Lac St-Jean et retour pour \$2.5 chacun.

Les colons trouveront à acheter de belles terres en culture au Lac St-Jean.

Pour renseignements concernant la vente des terres, etc., s'adresser à l'agent des Terres de la Couronne, à Roberval, Lac St-Jean. Pour autres renseignements, demandez notre brochure sur la colonisation et nos indicateurs.

Trains réguliers entre QUÉBEC, ROBERVAL, LAC ST-JEAN et CHICOUTIMI.

BUREAU PRINCIPAL : Terminus, rue St-André, Qué.,
ALEX. HARDY, J.G. SCOTT,
Agent général du fret Sec. et gérant.
et des passagers.

Cet espace est réservé

— PAR —

ARTHUR GINGRAS

AGENT D'ASSURANCE

BELMONT RETREAT

QUÉBEC

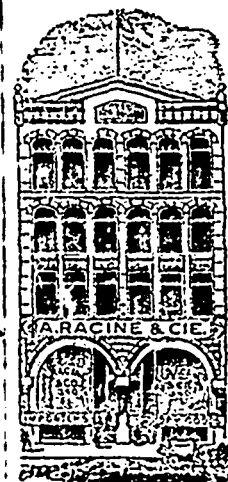
J. M. Mackay, Propr.

L'INTEMPERANCE GUERIE

Traitement sûr et permanent

Les alcoolisés sont des malades; envoyez-nous les, nous les guérirons.

Tapis & Prelarts



A. RACINE & CIE

IMPORTATEURS ET ---
--- JOBBERS

--- EN ---

MARCHANDISES ---

--- SECHES

Générales
DE TOUTES SORTES.

340 et 342 RUE ST-PAUL

--- ET ---

--- 179 et 181 ---

DES COMMISSAIRES

MONTRÉAL.

Agence de Québec: ---

33 Rue Sault-au-Matelot

J. E. ROCHETTE

Charles E. Roy

MARCHAND ET IMPORTATEUR DE CUIRES

413, 415, 417 RUE ST-VALLIER, ST-ROCH

QUÉBEC

SPÉCIALITÉ:—Cuir à semelle Spanish, Eagle, Penang, Bracebridge, Slaughter, Cuir Rouge, Cuir à Harnais, Veau Français S. U. Lyon Bais & Fil., et M. M. et D., Kid Élastique.

Usel —
Jobber en chaussures.

Un assortiment d'Empeignes importées et toutes espèces de Fouritures pour chaussures.

CORRESPONDANCE SOLLICITER

J. B. RENAUD & Cie

Négociants en gros

126 à 140 RUE ST-PAUL

QUÉBEC

FARINES, - GRU, - SON

MOULEES d'avoine, de blé d'Inde, d'orge, de riz, Lard, Saïndoux, Jambons fumés, Poissons et Huiles de poisson, Sel, Sel fin, Plâtre

EXPORTATEURS de BEURRE et FROMAGE

LA COMPAGNIE DE NAVIGATION RICHÉLIEU & ONTARIO

Ligne de Montréal

Départs de Québec: 5 h. tous les jours de la sem.,

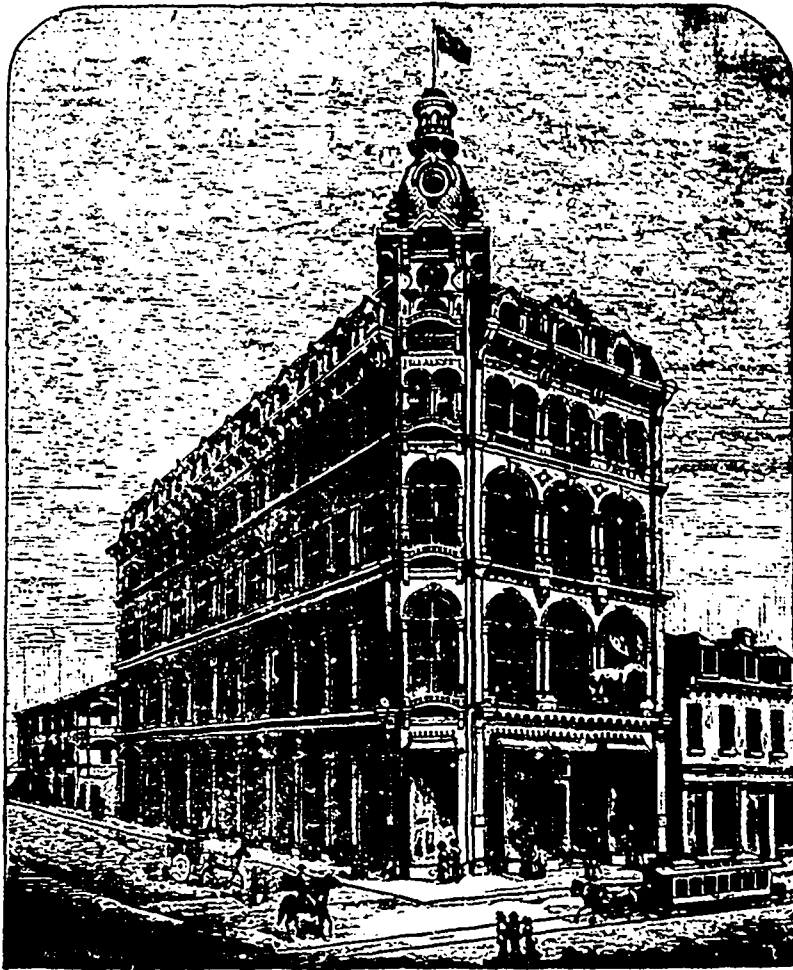
Ligne du Saguenay

Départs de Québec mardi et vendredi à 8h.

Ligne de Hamilton

Départs de Montréal: tous les jeudis à 4 h. p.m.

Prière de s'adresser aux bureaux de la Cie rue Dalhousie pour billets, fret et autres informations.
L. H. MYRAND, Agent.



J. B. Laiberté MARCHAND DE FOURNURES QUÉBEC.

A. PICARD O. PICARD
O. PICARD & FILS
Plombiers, Gaziers,
Ferblantiers, etc.

Poseurs d'Appareils de chauffage

A
air
chaud,
à
eau
chaude

et à
la
vapeur



Pose d'Appareils Electriques les plus perfectionnés et les plus modernes.

INSTALLATION DE

Sonnettes Electriques

—199—

RUE SAINT-JEAN
QUEBEC.

(MAISON DE CONFIANCE) fondee en 1870
E. ROUMILHAC
IMPORTATEUR
57 rue St-Jean, Québec

VINS DE BORDEAUX
ET DE BOURGOGNE,
CONSERVES ALIMENTAIRES,
DENRÉES COLONIALES.

Seul représentant à Québec des maisons
Guillaume Malliaud, St-Même Cognac,
Eaux-de-vie fines de Cognac,
A. Bosc & Cie, Bordeaux,
Huile d'olive doublement clarifiée.

FELIX GOURDEAU & Frere

Tanneurs et Corroyeurs

Manufacturiers de Cuirs de toutes sortes

Cuirs de couleur, Corolla glacé
et mat, Buff, P. bblic, Marsouin, Etc.

Exportateurs de Cuirs domestiques

Importateurs de Cuirs étrangers

430 RUE ST-VALLIER, QUEBEC.

Meilleure qualité

COUTE TOUTES LES FOIS

Meilleur marché

Les REGISTRES ou LIVRES DE MINUTES dans lesquels on écrit des documents importants, ainsi que les GRANDS LIVRES ou LEDGER, auxquels il faut recourir souvent, ne devraient toujours être fabriqués qu'avec du papier de première qualité.

Les papiers de qualité supérieure, comme le "SUPERFINE LINEN RECORD", le "CANADIAN LINEN LEADER", le "STANDARD" ou "EARNSCIFFE" sont des papiers soigneusement fabriqués avec des chiffons de toile de premier choix et ne peuvent manquer de donner la plus entière satisfaction. Il est certain qu'une fois que vous en aurez fait usage vous leur donnerez toujours la préférence.

Ces papiers ont obtenu la plus haute récompense à l'Exposition universelle de Chicago. Ils sont fabriqués par la COMPAGNIE DE PAPIER ROLLAND, et vous pouvez vous les procurer chez tous les principaux libraires ou marchands de papier du Canada.

J.-B. ROLLAND & Fils,
Rue St-Paul, Québec



La célèbre marque de vinaigre EUREKA est la plus pure et celle qui est fabriquée avec le plus grand soin. Ce vinaigre est fait avec de l'eau de pluie claire, bouillie, puis parfaitement distillée à travers des lits de charbon de bois avant de passer au mélange. Dans la fabrication du célèbre vinaigre EUREKA, on n'emploie que des alcools purs du Canada et des vins canadiens. Ce vinaigre, s'il gèle, donne en fondant ensuite un acide supérieurement aromatisé qui a retenu sa force. C'est une expérience à laquelle no résistent pas les vinaigres ordinaires composés d'acides.

ALF. ROBITAILLE } Manufacturier de VINAIGRE ET MARINADES } Québec
Demandez échantillons et listes de prix.

PRIX COURANTS EN GROS - J. U. 14 OCTOBRE 1901

Chausures		Prix en gros			Prix en gros		Prix en gros	
		Hommes.	Gargons.	Enfants				
Brogans.....		\$0 85	\$1 00	\$0 75	\$0 90	\$0 65	\$0 70	
Cobourgs.....		1 10	1 25	1 00	1 15	0 70	0 75	
Split Balmorals.....		0 85	1 10	0 80	1 05	0 70	0 75	
Kip.....		1 15	1 40	0 90	1 15	0 80	0 95	
Buff.....		1 20	1 90	1 00	1 40	0 90	0 90	
Veau.....		1 95	3 85	0 00	0 00	0 00	0 00	
Buff Congress.....		1 25	1 75	0 00	0 00	0 00	0 00	
Veau.....		2 10	3 40	0 00	0 00	0 00	0 00	
Split boots.....		1 80	2 60	1 25	1 60	0 00	0 00	
Kip.....		1 50	2 90	1 60	1 90	1 25	1 50	
Veau.....		2 75	3 90	0 00	0 00	0 00	0 00	
Bottes en feutre. Ren.....		1 50	2 00	0 00	0 00	0 00	0 00	
Wigwams.....		1 70	2 50	0 00	0 00	0 00	0 00	
		0 75	0 90	0 00	0 00	0 00	0 00	
A CHEVILLE				Femmes.	Filles.	Enfants.		
Split Batts.....		\$0 80	\$1 00	\$0 70	\$0 90	\$0 40	\$0 50	
Split Balmorals.....		0 70	0 95	0 60	0 85	0 50	0 60	
Kip.....		1 10	1 20	1 00	1 00	0 65	0 70	
Buff.....		0 90	1 25	0 80	1 00	0 60	0 70	
Pebble.....		1 00	1 25	0 90	1 00	0 50	0 60	
Buff Bals, clous en cuivre.....		0 90	1 15	0 90	1 00	0 00	0 65	
A COUTURE								
Pebbles Boutonnés.....		1 10	1 30	0 95	1 05	0 60	0 80	
Buff lustré.....		1 10	1 20	0 95	1 05	0 70	0 80	
Pebble.....		1 10	1 50	0 80	1 00	0 65	0 80	
Lustré.....		1 25	1 50	0 80	1 10	0 70	0 85	
Chèvre.....		1 50	1 90	1 20	1 40	0 90	1 15	
Veau poll.....		1 50	1 60	1 10	1 30	0 85	1 00	
Chevreau français.....		1 80	1 50	1 90	2 50	1 40	1 70	
Chevreau canadien.....		1 40	1 75	1 20				
Articles d'assortiment general								
Allumettes.....								
" " Steamship.....		\$2 65	0 00					
" " Railroad.....		2 75	0 00					
" " Dom'n case.....		2 20	2 30					
" " Dom'n X.....		0 00	2 50					
" " Phoenix.....		0 00	2 75					
" " Eddy's Telep.....		3 50	0 00					
" " Telep.....		3 70	0 00					
" " Parloir.....		2 00	0 00					
Anis.....		0 08	0 10					
Barley Pot, qt.....		3 90	4 50					
" Pearl, qt.....		7 00	7 50					
Blanc Céruse, 100 lbs.....		0 45	0 00					
Briques à couteaux, doz.....		0 30	0 35					
Brul. de lampes No 1.....		0 00	0 00					
" " No 2.....		0 00	0 80					
" " No 3.....		0 00	0 70					
Bouchons comm., gros.....		0 16	0 20					
" " 1e qté, 8 et 9.....		0 35	0 45					
Brosses 45, 60, 90, 1.25, 1.20.....		0 00	2 00					
Bleu Parisien.....		0 11	0 12					
Cable coton 1/2 pcc., lb.....		0 13	0 00					
Cable Sisal.....		0 07	0 08					
Cable Jute.....		0 08	0 63					
Cire d'ab. vierge 1ère qté.....		0 37	0 32					
" " paraffine.....		0 08	0 10					
Conditures Crosse & Blackwell.....		2 40	2 50					
Camomille lb.....		0 25	0 30					
Clous ronds.....		0 10	0 00					
Canelle lb.....		0 10	0 00					
Empoiss Wte Laundry lb.....		0 00	0 04					
" " Lily white Gloss.....		0 07	0 00					
Canada Corn Starch.....		0 00	0 00					
Benson.....		0 07	0 00					
Epoissettes, doz.....		0 60	2 25					
Epingles bois, par 5 grs.....		0 35	0 60					
Essences 55, 1.00, 1.50 doz.....		1 50	1 75					
Essence café, \$2, 3.50 doz.....		0 00	6 75					
Ext bois Campéne asst.....		0 15	0 15					
" " 1/2 lb.....		0 13	0 13					
" " lb.....		0 12	0 12					
Eau Javelle pour lavage, doz.....		75cts						
Ficelles 3 fils, 50 pds.....		0 40	0 00					
" " 40.....		0 50	0 00					
" " 48.....		0 60	0 00					
" " 60.....		0 75	0 00					
" " 72.....		0 90	0 00					
" " 100.....		1 25	0 00					
" " 6 fils 40 pds.....		0 90	0 00					
" " 48.....		1 20	0 00					
" " 60.....		1 40	0 00					
" " 72.....		1 60	0 00					
" " 100.....		2 10	0 00					
Gomme arabique.....		lb. 0 25	0 45					
Gingembre.....		0 15	0 18					
Graisse tins.....		3 lbs 0 00	0 07					
" " 5 lbs.....		0 00	0 07					
" " 10 lbs.....		0 00	0 07					
" " à roues imp 3 doz.....		0 50	0 55					
" " Diamond.....		0 00	0 75					
" " Fraser.....		0 00	1 00					
Graine de lin.....		lb. 0 30	0 04					
" " moulu.....		lb. 0 00	0 04					
" " canari.....		lb. 0 03	0 04					
" " chanvre.....		lb. 0 03	0 04					
" " Rapé.....		lb. 0 00	0 07					
" " canari paq.....		lb. 0 06	0 07					
Huile castor en boîtes lb.....		0 07	0 08					
" " 1 oz.....		0 00	0 30					
Tapoca Flake.....		lb 0 4	0 5					
Tabu.....		0 4	0 5					
Vinagres cruches, fran- gals.....		1 90	2 00					
" " Canada.....		1 35	1 50					
" " Bordeaux.....		gal. 0 65	0 70					
" " Malt.....		gal. 0 50	0 55					
Vernts à barials.....		gal. 0 00	1 30					
" " par doz.....		10 1 20						
" " à tuyaux.....		gal. 0 00	0 90					
" " par doz.....		0 80	0 90					
Spécialités L. E. TRUDEL								
Commerçant en peaux et poils d'animaux en tous genres, 267, rue St-Vallier, fabrique au village Ste-Angele, Ste-Sauveur.								
Colle forte (extra).....		0 08						
" " No 1.....		p. 10 & 07						
" " No 2.....		20 bts. 07						
Graisse prov. des peaux No. 1.....		0 13						
Huile pd de boeuf baril.....		0 60	0 75					
Poil à plâtre, p. ton. 2000 lbs.....		20						
Poil blanc p. lb.....		0 6	0 7					
Balais J. B. BEDARD & Frères.								
No 0 2c. manche teint.....		\$1 20						
" " 1 2c.....		1 50						
" " 2 3c.....		1 75						
" " 3 3c.....		2 00						
" " 4 4c.....		2 25						
" " 5 4c.....		2 50						
" " 6 4c.....		3 40						
" " 7 4c.....		3 50						
Conserves								
Sardine Union Sardinere.....								
do 1/4 boites, le cent.....		\$11 00						
do 1/2.....		15 00						
Homards.....		par doz. 1 75	1 90					
Maquereau.....		doz. 1 09	1 00					
Eperlan, par doz.....		0 00	0 55					
Saumon, par doz.....		1 25	1 75					
Clams, 1-lb tins par doz.....		1 40	1 50					
Huitres.....		1 35	1 50					
do.....		2 60	0 00					
Tomates.....		0 45	1 00					
Pêches, 2 lbs.....		2 00	2 25					
Poires, 2 lbs tins, doz.....		1 75	1 90					
" " 3.....		2 50	2 80					
Fraises.....		1 75	2 00					
Pommes, tins gal.....		2 50	0 00					
" " 3 lbs.....		0 00	1 00					
Ble d'Inde, 2 lbs.....		0 95	1 15					
Ananas.....		2 25	3 00					
Blucets, 2 lb.....		0 70	0 80					
Blucets 3 lb.....		0 85	0 90					
Pois canadien, 2 lb tins.....		0 95	1 25					
Boeuf, 1 lb rot.....		1 65	0 00					
" " 2 lbs.....		2 80	0 00					
" " 4 lbs.....		1 00	0 00					
Langues de boeuf, b dz.....		1 00	0 00					
" " 2 lbs.....		7 25	0 00					
Boeuf salé, 1 lb.....		1 65	1 80					
" " 2 lb.....		2 80	4 00					
" " 4 lb.....		5 25	5 35					
" " 6 lb.....		8 75	9 00					
" " 14 lb.....		18 75	19 00					
Pêches : caux.....		0 75	0 90					
Couleurs								
Blanc de plb p. keg 25 lbs.....		15 1 30						
" " No 1.....		4 50	5 75					
" " No 2.....		4 25	4 50					
" " sec p 100 lbs.....		5 00	5 50					
Litharge et minimum.....		4 00	4 50					
Rouge de Venise.....		1 50	1 75					
Ocre jaune.....		1 25						

PREX COURANTS EN GROS. JEUDI, 24 OCTOBRE 1895

Table of market prices for various goods including coffee, sugar, fruit, flour, and grain. Columns include item names and prices in gros.

Table of market prices for provisions, fish, oil, lard, and other commodities. Columns include item names and prices in gros.

Table of market prices for construction materials, iron, and other industrial goods. Columns include item names and prices in gros.

Table of market prices for various types of iron, steel, and other metal products. Columns include item names and prices in gros.

PRIX COURANTS EN GROS.—JEUDI, 24 OCTOBRE 1895.

Prix en gros	
Fil de Laiton :	
A collets. p. lb.	0 30 0 35
Fentes falliables :	
Par lb.	0 09 10
Enclumes	3 09 10
Charnières :	
T et "Strap" p. 15	0 05 1/4
"Strap" et Gond filetés, p. lb.	0 04 0 04 1/2
Clous coupés à chaud :	
De 0 à 6 ponce, p. 100 lbs.	0 00 2 50
De 5 à " " " " " "	0 00 2 55
De 4 1/2 à " " " " " "	0 00 2 60
De 3 1/2 à 4 " " " " " "	0 00 2 65
De 3 ponce, " " " " " "	0 00 2 70
De 2 1/2 à 3 " " " " " "	0 00 2 75
De 2 à 2 1/2 " " " " " "	0 00 2 90
De 1 1/2 à 1 3/4 " " " " " "	0 00 3 10
De 1 1/4 à " " " " " "	0 00 3 50
De 1 à " " " " " "	0 00 4 00
Clous coupés à froid :	
De 1 1/2 à 1 3/4 p. 100 lbs.	0 00 3 00
De 1 1/4 ponce, " " " " " "	0 00 3 40
Clous en acier, 10 cts en plus,	
Clou à finir par 100 lbs :	
1 ponce.	4 30 0 00
1 1/4 " " " " " "	4 30 0 00
1 1/2 " " " " " "	3 90 0 00
1 3/4 " " " " " "	3 90 0 00
2 " " " " " "	3 90 0 00
2 1/2 " " " " " "	3 90 0 00
3 " " " " " "	3 90 0 00
3 1/2 " " " " " "	3 90 0 00
Clous à quarts par 100 lbs :	
3/4 ponce.	4 30 0 00
1 " " " " " "	4 50 0 00
1 1/4 " " " " " "	3 85 0 00
Clous à river, p. 100 lbs :	
1 ponce.	6 05 0 00
1 1/4 ponce.	4 65 0 00
1 1/2 à 1 3/4 p. ce.	3 97 0 00
2 à 2 1/4 " " " " " "	3 70 0 00
2 1/2 à 3 " " " " " "	3 45 0 00
3 ponce et plus.	3 40 0 00
Clous à caisse a tabac :	
1 1/2 ponce, par 100 lbs.	4 00 0 00
1 3/4 " " " " " "	3 00 0 00
1 1/2 " " " " " "	3 00 0 00
1 3/4 " " " " " "	3 40 0 00
2 " " " " " "	3 40 0 00
2 1/4 " " " " " "	3 25 0 00
2 3/4 " " " " " "	3 00 0 00
3 " " " " " "	3 00 0 00
3 1/2 à 4 1/4 " " " " " "	3 60 0 00
Pas d'escompte	
Clous à cheval pointés et finis	
Escompte 50 o/o et 50 o/o.	
5 lbs. liste.	0 30 0 00
6 lbs. liste.	0 27 0 00
7 lbs. liste.	0 24 0 00
8 lbs. liste.	0 23 0 00
9 et 10 lbs. liste.	0 22 0 00
Clous et broquettes à maillets, p. cent	
Escompte.	47 1/2 %
Broquettes, pointes, etc.	
En paquets, escompte.	45 %
À la livre, escompte.	45 %
Clou de broche :	
75 p. c. Escompte sur la liste	
Douons :	
Nouvelle liste	
A voiture. escompt.	60 %
À lites fraisées.	00 60 %
À charrie.	00 45 0/0
À poêle.	00 47 1/4
Filières et Gousinets :	
Liste. escompte.	20 o/o
Tarauds-mères :	
Taper Taps). escomp.	35 o/o
Limes Rapes et Tiers-points :	
1ère qualité. escompte.	60 % et 10 %
2me qualité.	60 % et 10 %
Mèches de Tarrière :	
Escompte.	6 o/o
Tarrières.	4 o/o 4 o/o

Prix en gros	
Vin, à bots :	
Escompte.	0 77 1/2 o/o
Culvre.	0 00 7 1/2 %
Verres à Vitres	
United 00 à 25. 50 pds	1 15 1 20
" 26 à 40. 50 pds	1 20 1 30
" 41 à 50. 100 pds	2 80 2 90
" 51 à 60. 100 pds	3 15 3 40
United 6 à 70. 100 pds	4 00 0 00
" 71 à 80. 100 pds	4 50 0 00
" 81 à 85. 100 pds	0 00 4 95
" 86 à 90. 100 pds	0 00 0 00
Peaux et Sulf	
Prix payés aux bouchers :	
Pau v'te No 1 p. 100 lbs.	7 00 7 50
Peaux v'tes No 2 " " "	6 00 6 50
Peaux v'tes No 3 " " "	5 00 5 50
Bull, 100 lbs.	4 50 5 00
Peaux agneau.	0 45 0 50
Peaux mout. tond. " " "	0 10 0 15
Peaux veaux. lb.	0 00 0 05
Hamilton No 1, insp.	7 00 0 00
" No 2, " " " " " "	6 00 0 00
Toronto No 1, " " " " " "	7 00 0 00
" No 2, " " " " " "	6 00 0 00
Ces prix sont ceux de l'ouest.	
Sulf raff. 100 lbs.	4 50 5 50
Sulf brut.	2 00 3 00
Produits de la ferme	
Beurre :	
Crémeries choix. lb.	0 19 0 20
Crémeries vieux. lb.	0 00 0 00
De l'ouest. lb.	0 12 0 14
Comtons de l'Est. lb.	0 12 0 14
Rouleaux. lb.	0 00 0 00
Kamouraska. lb.	0 12 0 14
Fromage :	
Meilleur. Ontario. lb.	0 00 0 00
Meilleur Québec. lb.	0 07 1/2 0 08 1/2
Divers :	
Oufs chaulés. caisse.	0 00 0 00
" frais.	0 14 0 15
Sucre d'érable. lb.	0 00 0 00
Sirup. cans.	0 60 0 75
Sirup. en bls lb.	0 06 0 00
Miel nouv rayons. lb.	0 10 1/2 0 00
" coulé.	0 06 0 07
Frais.	0 15 0 16
Tabacs en feuilles	
Extra.	0 15
No 1 XXXX.	0 12
No 1 XXX.	0 10
Vins et Liqueurs	
Liqueurs Casenter	
Crème de Menthe gla.	00 00 10 50
Curaçao.	00 00 10 50
Prunelle.	00 00 13 00
Kummel.	10 50 12 00
Crème Cacao Chouva.	00 00 14 25
Anisette.	11 00 13 00
Cherry Brandy.	00 00 11 25
Crèmes de Noyau, Moka, Genievre, etc.	00 00 10 50
Absinthe supérieure.	00 00 10 50
Vermouth.	6 25 6 50
Kirsch de commerce.	00 00 09 50
Kirsch fin.	00 00 10 50
Sherris :	
Divers.	1 00 6 00
Madres.	2 50 5 00
Pedro Domecq.	2 00 3 00
Ports :	
Emile Mollinère.	1 20 0 00
Vin de messe Ormosa.	1 40 1 00
" Taragoune.	1 15 1 20
Clarets et Sauternes :	
Champion's St Julien.	4 00 0 00
Brandies	
Heunessey. gl.	0 00 0 00
" " " " " " " " " " " "	* caisse. 12 75 00 00
" " " " " " " " " " " "	V O. 16 50 00 00
" " " " " " " " " " " "	Gallon. 7 00 00 00
Martel. p. gal.	0 75 0 00
" " " " " " " " " " " "	caisse. 12 50 0 00
Sazerac. fut. gal.	4 25 04 75
" " " " " " " " " " " "	caisse. 9 50 00 00
Bisquit Dubouché. gl.	4 15 4 50
Quantin et Co. p. gal.	4 15 4 35
" " " " " " " " " " " "	caisse. 0 00 8 75

Prix en gros		
E Puet. gal.	0 00 4 15	
" " " " " " " " " " " "	caisse. 0 00 9 00	
" " " " " " " " " " " "	*** " 0 00 15 25	
" " " " " " " " " " " "	S O " 0 00 17 25	
E. Puet VSOP caisse	0 00 19 75	
" " " " " " " " " " " "	V V O P " 0 00 23 25	
" " " " " " " " " " " "	1840. " 0 00 29 25	
Jockey Club cr. bleue	cais 7 75	
" " " " " " " " " " " "	" " blanche V O. " 9 00	
" " " " " " " " " " " "	" " argent VS O. " 10 25	
" " " " " " " " " " " "	" " or VS O P. " 12 25	
" " " " " " " " " " " "	" " ext. WVSOP. " 17 25	
" " " " " " " " " " " "	" " bleue gal 3 75	
Cognac Multifaut		
Caisse 12 bouteilles **	7 75	
" " " " " " " " " " " "	*** " 8 75	
" " " " " " " " " " " "	**** " 10 75	
" " " " " " " " " " " "	***** " 12 75	
Caisse 24 flasks ***	9 75	
" " " " " " " " " " " "	**** " 10 75	
Pinet Castillon. fut. gal.	15 04 35	
" " " " " " " " " " " "	caisse. 09 50 13 75	
Commandon et Cie		
Reserve 1828.	23 25 0 00	
Cognac, P. Richard, V O.	S 75 0 00	
" " " " " " " " " " " "	VS O. 10 25 0 00	
" " " " " " " " " " " "	VSOP. 12 25 0 00	
Ginde Kuyper cais rge.	1 25 0 00	
Ginde Kuyper cris vte.	5 85 0 00	
" " " " " " " " " " " "	en futs. 2 80 2 90	
C.A.A. Nolet Gin.	10 50 0 00	
" " " " " " " " " " " "	ese v'te 5 25 0 00	
" " " " " " " " " " " "	en futs. 2 30 2 90	
Ale Bass.	qts. 2 40 2 45	
" " " " " " " " " " " "	pts. 1 60 0 00	
Porter, Guinness.	qts. 2 40 2 50	
" " " " " " " " " " " "	pts. 1 57 1/2 1 65	
Hum Hurard.	cais. 00 00 10 75	
Whiskeys Importés		
Claymore Scotch par cais.	9 00	
" " " " " " " " " " " "	par gall. 4 40	
Kelly Scotch caisse.	9 75	
Aberdeen " " " " " "	10 25	
Hay, Fairman et Co.	0 00 3 90	
" " " " " " " " " " " "	caisse. 7 25 0 00	
Sheriffs. p. gal.	0 00 4 40	
Watson. p. gal.	2 75 3 05	
" " " " " " " " " " " "	caisse. 8 50 9 25	
Cockburn.	caisse. 00 00 11 25	
Bushmill.	caisse. 9 75 00 00	
Whiskeys de Denar		
Extraspecial.	caisse 9 75 0 00	
Spécial liqueur.	12 75 0 00	
Cognacs J. Dupont & Cie		
1 Etoile.	11 25	
2 " " " " " " " " " " " "	11 25	
3 " " " " " " " " " " " "	11 25	
V O Spécial.	12 25	
V S O P.	14 25	
V V S O P.	15 25	
Monopole.	16 25	
Fine Champagne, 1860.	22 25	
" " " " " " " " " " " "	1830. 22 25	
" " " " " " " " " " " "	1830. 22 25	
Clarets, Jules Gaudin		
St Emilion.	00	
Floirac.	5 50	
Medoc.	5 75	
St Julien.	6 75	
Chateau Palomney.	7 00	
" " " " " " " " " " " "	Pontet-Caneil. 10 00	
" " " " " " " " " " " "	Haut Brion. 11 50	
" " " " " " " " " " " "	Leoville. 12 50	
" " " " " " " " " " " "	Margaux. 16 00	
" " " " " " " " " " " "	Sauternes. 6 75	
" " " " " " " " " " " "	" " 1 Etoile. 5 50	
" " " " " " " " " " " "	" " 2 " " " " " " " " " "	6 50
" " " " " " " " " " " "	" " 3 " " " " " " " " " "	8 00
Haut " " " " " " " " " " " "	" " " " " " " " " " " "	11 50
Chateau La Tour Blanche.	14 50	
" " " " " " " " " " " "	Yquem. 23 00	
Vin de messe. gal.	1 15 1 40	
Champagne		
Duc de Montebello.	30 00 32 00	
Gold Lack Sec.	30 00 32 00	
Louis Roederer.	29 00 31 00	
Arthur " " " " " " " " " " " "	25 00 27 00	
Pommery " " " " " " " " " " " "	31 00 33 00	
G H Mumm & Co.	31 00 33 00	
" " " " " " " " " " " "	Dry Verzenay. 00 00 00 00	
" " " " " " " " " " " "	Extra c. y. vin 1881. 31 00 33 00	
Morizet Sec.	25 00 27 00	
Porrier, Jouet et Co.	31 00 33 00	
Deibet.	29 00 33 00	
Papir Heidsieck.	26 00 30 00	
Fréminct.	00 00 26 00	
Specialites		
Agence de BEATTIE & ELLIOTT		
Téléphone 420 113 Rue Dalhousie		
GOMME A MACHER		
ADAMS & SONS CO.		
Tutti Frutti 30 barres de 5c.	1 20	

Prix en gros	
Pepsin Tutti Frutti, 23 p. 5c	0 75
" " " " " " " " " " " "	" " bles vitrés
" " " " " " " " " " " "	[23 paq. de 5 c 0 80]
Horchond Tutti Frutti 30 p.	
" " " " " " " " " " " "	[de 5c. 1 20]
Cash Register 390 bar. et p. 5c.	15 00
Tutti Frutti Show case 130	
" " " " " " " " " " " "	[bar. et paq. de 5c. 6 50]
Bocal avec Pepsin Tutti Frutti	
" " " " " " " " " " " "	[115 paq. de 5c. 3 75]
Tutti Frutti Girl Sign box.	
" " " " " " " " " " " "	[160 barres et paq. de 5c. 6 00]
Tutti Frutti Cash box, 160 bar.	
" " " " " " " " " " " "	[et paquets de 5c. 6 00]
Varly Gum (new) 150 pièces	
" " " " " " " " " " " "	[de 1c 1 00]
Orange Blossom 150 piè. 1c.	1 00
Flir alton Gum 150 " "	0 65
Monte risto 150 pièces de 1c	1 50
Mexican Fruit 30 bar. de 5c.	1 20
Sappota. 150 pièces de 1c.	0 90
Orange Sappota 160 p. de 1c	0 75
Black Jack. 115 pièces de 1c	0 75
Red Rose. 115 " " " "	0 75
Magie Trick, 115 " " " "	0 75
Red Spruce Chico 200 " "	1 00
Pot cristal avec Pepsin Tutti	
" " " " " " " " " " " "	[115 paquets de 5c 3 75]
1/2 doz. Verres, verre coupé	
" " " " " " " " " " " "	[115 paquets de 5c 3 75]
Sucrier, verre coupé avec 35	
" " " " " " " " " " " "	[paquets de 5c 0 80]
Porte cuiller en verre coupé	
" " " " " " " " " " " "	[avec 23 paquets de 5c]
Souvenir Gum 150 pièces avec	
" " " " " " " " " " " "	cuil er art. Pope Léon XIII 1 00
Premium Gum 150 pièces avec	
" " " " " " " " " " " "	cuiller à sucre et contenu à
beurre.	1 30
FLUID BEEF	
JOHNSTON'S, MONTREAL.	
Fluid Beef—No 1, 2 oz. tins	3 00
" " " " " " " " " " " "	No 2, 4 oz. " " " " " "
" " " " " " " " " " " "	No 3, 8 oz. " " " " " "
" " " " " " " " " " " "	No 4, 1 lb. " " " " " "
" " " " " " " " " " " "	No 5, 2 " " " " " "
Staminal—2 oz. bottles	3 00
" " " " " " " " " " " "	4 oz. " " " " " "
" " " " " " " " " " " "	8 oz. " " " " " "
" " " " " " " " " " " "	16 oz. " " " " " "
Fluid Beef Cordial 20 oz. btl.	15 00
Milk Granules, in cases 4 doz	6 00
" " " " " " " " " " " "	" " with Cereals in
" " " " " " " " " " " "	[cases 4 doz. 5 00]
ESSEX - Biscuits et confiserie.	
Qualité et quantité garanties.	
Agents : BEATTIE & ELLIOTT,	
Tél. 420 113 Rue Dalhousie	
Specialités du Dr Ed. Martin & Cie	
Grasse Doz	
Anti-Choléra.	\$21 00 \$20 00
Anti-Coryza.	16 00 1 50
Borax.	00 00 0 70
Benzine.	00 00 0 70
Camomille.	04 25 0 40
Extrait assé.	06 00 0 65
Eau pour les yeux.	00 00 1 25
Glycerine.	00 00 0 70
Huile à moulins.	6 00 0 65
" " " " " " " " " " " "	" à harnais. 16 00 1 50

RINFRET & MARCOTTE

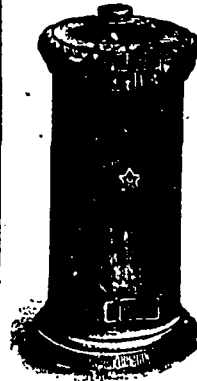
IMPORTATEURS DE MARCHANDISES

Françaises, Anglaises, Allemandes et
Américaines**COMPRENANT :***Articles d'utilité et de fantaisie,
Mercerie, Bimbelotterie, Parfumerie,
Coutellerie, Papeterie, Nouveautés, etc.***EN GROS Seulement**

L'encouragement toujours croissant que nous avons reçu depuis la fondation de notre établissement, est la meilleure preuve de l'excellence de qualité de nos marchandises et de la médiocrité de nos prix.

Prière à MM. les marchands avec qui nous n'avons pas encore eu l'avantage de transiger, de vouloir bien nous faire l'honneur d'une visite.

Téléphones 706.

Geo. BROUSSEAU

Ferblantier,

Plombier

et

Couvreur

**79-83 RUE SAINT-PAUL, B-V.,
QUEBEC.**

Manufacture et réparation de balances

Seul Manufacturier du Célèbre
Poêle "L'ÉTOILE"Estampes faites sur cuivre une
Spécialité.**GRAND DEPOT DE TABACS CANADIENS A QUEBEC****Tabacs coupés :**Le THÉO (à fumer et à chiquer, en paquets de $\frac{1}{2}$ lb) Bte. de 5 lbs
Le ROUGE (à fumer) " 1/10 " } 10% escomp-
Le QUESNEL " " } te par 100 lbs**Tabacs pressés:**

PIPE — 12 lbs au caddy, 5-plugs à la livre

CHIQUE—10 " " 12 "

HONEY DEW, tablettes de 1 lb. rayées en 6. (5 lbs. par boîte)

CIGARES PUR HAVANE—"ST-LOUIS"—"7-20-4"—"DOCTEUR"

TABACS EN FEUILLE—QUESNEL—PETIT HAVANE—ROUGE

En outre, toujours en stock la plus grande variété à Québec en tabacs étrangers,
Cigares et Cigarettes, Pipes, Etc.

ENTREPOT : 188 Rue St-Vallier

MAGASIN : 335 Rue St-Paul

TÉLÉPHONE 475

JOSEPH COTÉ

Etabli en 1863.

**LECLERC &
LETELLIER**

Epicerias et Provisions

EN GROS

104 et 106, Rue St-Paul

QUÉBEC.

**VIDAL,
FILS
&
CIE****SPECIALITES:
ENGINES WESTINGHOUSE**
(Economie de moitié en vapeur sur les engins ordinaires)**CHAUDIÈRES KINGSLEY**

Matériels complets de laiterie (La Centrifuge " RUSSE IMPERIALE" garantie donner un rendement absolu de 3 onces par 100 lbs de lait de plus que les autres)

Et machines de toutes sortes, tours à fer, tours à bois, planeurs etc

OCCASIONS: Une CENTRIFUGE DeLAVAL,

Un engin de 25 forces

Et un nombre considérable de machines à bois et à fer de seconde main.

Boîte Postale
567**SIMON PETERS**Téléphone
139**ENTREPRENEUR**

Propriétaire de Moulins à Scie, Embouvetage et Préparation générale de tous les Bois.

AUSSI.—Manufacture de Portes, Chassis, Jalousies, Ouvrages d'Escaliers, Tournage, Découpage, Boîtes d'Emballage de toute description, et Moulures une spécialité.

TOUJOURS EN MAIN.—Bois préparé de toute sorte, Pin, Epinette, Pruche. Bois Blanc, Merisier, Cerisier, Frêne, Chêne, Erable, Noyer Noir et Tendre, etc., etc. Bois de Charpente.

INTÉRIEURS DE MAISON finis en toutes sortes de bois.

Tout ouvrage garanti Estimation pour toutes sortes d'ouvrages fournie sur application.

ALBERT H. PETERS,
Gérant.Moulin et Bureau : **RUES GRANT ET PRINCE-EDOUARD,
SAINT-ROCH, QUÉBEC.**