

LE PRIX COURANT

REVUE HEBDOMADAIRE

Du Commerce, de la Finance, de l'Industrie, de la Propriété Foncière et des Assurances

BUREAU : 35 rue St-Jacques, Montréal.

ABONNEMENTS : { Montréal, un an, \$2.00
Canada, " 1.50

• VOL. XII

MONTRÉAL, VENDREDI 30 JUIN, 1893

No 17



N. F. BEDARD

• 17 •

Rue William, Montréal

... Marchand de ...

Fromage

à Commission

—Et Négociant de toutes sortes de—
—Fournitures pour—

FROMAGERIES et BEURRERIES

AGENT POUR LA CÉLÈBRE

CANISTRE A LAIT "EMPIRE STATE"

Et les PRESSES et MOULES A Fromages de

W.W. CHOWN & Cie, - - - de Belleville, Ont.

AUSSI, AGENT POUR LES CÉLÈBRES

Bois à Boîtes de Fromage et Moulin
à Plier les Boîtes

de **MacPHERSON & SHELL**,
d'Alexandria, Ont.

M. Bédard a constamment en main tous les
matériaux nécessaires pour monter une fromagerie
complète, avec outillage le plus perfectionné



HOTEL ST-LOUIS

QUEBEC, CANADA.

Le principal Hôtel de Québec.
Le plus beau et le plus complet au
Canada.

TERMES MODÉRÉS.

Wm. G. O'NEIL - - - Gérant.

NAP. MATTE

Comptable, Auditeur et Liquidateur

— BUREAU —

Bâtisse de la Banque Nationale,

75 rue St-Pierre, Basse-Ville, Québec
TELEPHONE BELL } — { TELEPHONE BELL
Bureau, 731 } Résidence, 872

Spécialité : - Règlement de Faillites

MARTIN & GOUETTE

Manufacturiers de

Portes, Chassis, Jalousies, Moulures,
Tournages et Découpages, Bois
de Charpente, etc.

Préparés en tous genres à court délai.

Bureau et Manufacture,

Rue Shearar, coin St-Patrick,
MONTRÉAL

A VENDRE !
POIS CUISANTS DE CHOIX

ET

FARINES DE TOUTES SORTES.

Demandez les prix.

THOMAS McLAUGHLIN

Marchand de Grains et Farines
TORONTO, ONT.

L. J. HERARD

MARCHANT DE

Ferronnerie, Outils, Quincailleries
Ustensiles de Cuisine, etc.

NUE ST-LAURENT

Tél p , 6664 MONTREAL

F. VALENTINE

Comptable et Liquidateur de Faillites

ROIS - RIVIERES.

Renseignements commerciaux donnés conf-
dentiellement aux abonnés.

DUCKETT, HODGE & Cie

EXPORTATEURS DE

BEURRE ET FROMAGE

et Marchands de

PROVISIONS EN GENERAL

104 rue des Sœurs Grises

Coin de la rue William MONTREAL

J. A. VAILLANCOURT

Marchand-Commissionnaire de Provisions

333, RUE DES COMMISSAIRES, 333

BEURRE, FROMAGE ŒUFS placés aux
prix les plus avantageux.

Attention spéciale donnée aux consignations
de beurre et de fromage.

Avances libérales sur consignations.

TINETTES en belle épinette blanche. 30, 50
et 70 lbs., fournitures pour fromagerie.

Spécialité de tinettes pour beurrerie. Aussi
meilleur sel anglais pour beurreries.

Sollicite la consignation de toutes sortes de
produits agricoles.

Revue des Marchés

Montréal, 29 juin 1893.

GRAINS ET FARINES

Marché de gros.

Les marchés d'Europe sont encore à
la baisse; il y a eu, depuis quelque
temps, en Angleterre et en France, une
succession de pluies et de chaleurs qui
a fait faire beaucoup de progrès à la
végétation et qui a fait sortir de ce qui
restait des plants de blé en terre, tout
ce qu'on pouvait en obtenir.

Mark Lane Express de lundi résume
ainsi la situation en Angleterre. Les
pluies de jeudi et de vendredi ont fait
beaucoup de bien en Angleterre, en
France et en Allemagne. Il y a eu excès
de pluie en Hongrie et en Roumanie où
des champs ont été inondés. Les blés
anglais ont avancé à Londres à 27s 2d
par quarter. On calcule qu'il reste encore
1,500,000 quarters entre les mains des
cultivateurs. Les rapports de France
varient beaucoup dans l'évaluation de
la prochaine récolte de blé, qui pla-
cent les uns de 28,000,000 à 41,000,000
de quarters. La perspective s'est beau-
coup améliorée dans la Russie méridio-
nationale. Dans la Nouvelle Zélande la
récolte sera de 200,000 quarters en des-
sous de la précédente. De fortes im-
portations de farines américaines en
sacs ont rendu lourd le marché des
farines à Londres.

Les cablegrammes plus récents, tant
des agences que de particulier, signa-
lent un ton faible à Liverpool comme
à Londres.

Aux Etats-Unis, les marchés sont en-
core à la baisse, quoique le ton soit un
peu meilleur et qu'il y ait de temps en

temps des essais de réaction. Un cor-
respondant écrit de Chicago : " Le
Nord-Ouest et le Sud-Ouest ont eu une
autre semaine de beau temps, propice
à la végétation. Il est vrai que dans
quelques régions, principalement dans
les Dakotas, nous avons souffert non
seulement de très fortes chaleurs, mais
de vents chauds qui ont laissé une trace
très perceptible de leur passage sur le
blé du printemps. Mais lorsque je
considère la saison dans son ensemble,
que je me rappelle où nous en étions il
y a un mois et que je vois où nous en
sommes aujourd'hui, les progrès ac-
complis paraissent presque incroyables.
Il a encore été moissonné peu de
blé d'hiver cette semaine et seulement
dans les variétés hâtives; il n'est en-
core guère possible de se faire une idée
de la qualité ni de la quantité. La
moisson générale ne commencera guère
que dans une dizaine de jours. La tem-
pérature, pendant la période de la fer-
mentation et de la maturation du grain
a été chaude et sèche et l'on se plaint
que le blé ne sera pas aussi nourri qu'on
l'espérait."

En somme, la récolte aux Etats-Unis
ne dépassera pas une bonne moyenne
et les bas prix actuels ne sont dus qu'à
la crise financière qui continue avec
assez d'intensité dans l'Ouest. On es-
pérait que la crise passée, les cours re-

SAINDOUX



EMPAQUETE EN

Seaux de 3, 5, 10 et 20 lbs.
et en tinettes de 50 lbs.

LE SAINDOUX

ANCHOR

est bien supérieur aux saindoux de Chicago.
Et se vend à meilleur marché.

M. LAING & SONS

Empaqueteurs, Montréal.

DEMANDEZ LA LISTE DES PRIX

En vente chez tous les Epiciers.

MAISON D'EMPAQUETAGE :

Telephone 608 9

MAISON FONDÉE EN 1862.

J. O. VILLENEUVE ET CIE.,
 IMPORTATEUR DE
Vins, Liqueurs, Epiceries, Etc.,
 — EN GROS. —

Spécialité, VINS et LIQUEURS.

Nos. 1258 et 1260 Rue St-Laurent, - - - MONTREAL.

Les Sucres Granulés,
les Sucres Jaunes et
les Sirops de la
St. Lawrence Sugar Refining Co.
SONT PURS.

- PAS DE BLEU -

Aucune matière colorante n'est employée
 dans la fabrication de

NOS SUCRES GRANULÉS.

FONDÉE EN 1867

L. W. TELMOSSE & Cie.

(Successeurs de Gaucher & Telmosse.)

IMPORTATEURS DE

Epiceries, Vins, Liqueurs, Conserves alimentaires etc.,

87 et 89 Rue des Commissaires, 2 244 et 246 rue St-Paul, Montréal

N. B.—Nous faisons une spécialité des VINS DE MESSE, SIOILE, TAR-ROGONNE et nous tenons constamment en mains les vins de SAUTERNE et CLARETS.

G. G. GAUCHER.

Farines, Provisions, Produits de la ferme,

SEUL AGENT EN CANADA DE
 LA POUDRE ENGRAISSIVE et NOURRIS-
 SANTE pour les Chevaux et bêtes à corne.

Tonique, Stomachique, Depurative et Vermifuge.

91 et 93 rue des Commissaires,
 MONTREAL.



A. RACINE & CIE

IMPORTATEURS DE

Marchandises françaises, anglaises et américaines.

Toujours en mains, un assortiment complet de

Fils de coton de Brooks, Chapeaux de Paille, Tabac Canadien.

Laine et toile du pays échangées pour des marchandises sèches. Nous avons aussi toujours en mains les OLAIQUES et PARDESSUS que nous vendons avec les plus forts escomptes alloués.

334 et 336 rue St-Paul et 169 rue Des Commissaires, Montréal.

Louis Larivé, Jr.

**COURTIER GENERAL ET AGENT
 DE MANUFACTURES**

Soul Représentant au Canada de la Savonnerie
 Continentale de Paris, Paris

ET DE
ODORLESS DESINFECTANT CO., NEW-YORK
 Manufacturiers du célèbre

"King of Germ Killers"

508 RUE ST-PAUL, MONTREAL.

Demandez des Catalogues.

Bilodeau & Renaud

COMPTABLES, AUDITEURS ET

COMMISSAIRES

No 15, rue ST-JACQUES

SPECIALITÉ :

Règlement des Affaires de Faillites

Téléphone 2003

BRANDY RICHARD

Venant d'arriver par vapeur "AVLONA"

405 paquets Brandy P. RICHARD,

CAISSES et FUTAILLES

Demandez nos prix.

LAPORTE, MARTIN et CIE,

Seuls agents au Canada, Montréal.

Produits des Rds. Pères Trappistes d'Oka

VINS DE MESSE, DE TABLE, BEURRE FIN.

FROMAGE DE LA TRAPPE D'OKA

Ces fromages fabriqués par un frère Trappiste venu du Port du Salut, France, a les mêmes qualités que le fameux fromage du Port du Salut qui a obtenu les grandes médailles de Londres et de Paris.

SEULS DEPOSITAIRES :

AND, BRISSET & FILS, IMPORTATEURS,

21, 23, 25 rue Gosford et rue du Champ de Mars.

TOMATES

En boites de 3 lbs. — A — Qualité garantie.

80 CTS LA DOUZ.

N. QUINTAL & FILS

— EPICIER EN GROS —

274 RUE ST-PAUL, MONTREAL

Médaille d'Or à l'Exposition e Québec.

Médaille à l'Exposition de Toronto

Compagnie Centrale de la Charente

ALEXANDRE MATIGNON & CIE

COGNAC

Véritable Cognac, Fine Champagne, en fûts, bouteilles, flasks, carafes.

AGENTS :

A Québec : H. Beautey, rue de la Fabrique.

A Brantford : T. S. Hamilton & Cie.

A MONTREAL : J. A McOARVILLE, 260 St-Jacques, coin McGill.

Prêre de se méfier des contrefaçons.

THIBAudeau BROS & CO

IMPORTATEURS DE

MARCHANDISES, FRANCAISES, ANGLAISES ET AMERICAINES.

332 RUE ST-PAUL, Montréal,

QUÉBEC, WINNIPEG ET LONDRES, ANGLETERRE.

MAISON FONDÉE EN 1864.

D. C. BROSSEAU

EICIER EN GR

Importateur directe des pays de production.

—:—

Thés, Cafés, Vins, Liqueurs, Sucres, Sirops, Mèlasses
 Conserves alimentaires, et article
 d'assortiment général.

SPECIALITÉ.—Epices et Cafés moulus et empaquetés à son moulin à épices "City Coffee and Spice Mills."

SPECIALITE.—Célèbres poudres à pâte "Victoria" et "Alba-bi". [Marque de la fabrique enregistrée.]

VINAIGRES purs de la grande manufacture de vinaigre "Brosseau et Cie.", coin des rues Bonsecours et Champ de Mars

ENTREPOTS ET BUREAUX

NOS 1436 1438 ET 1440, RUE NOTRE-DAME

MONTREAL.

MAISON FONDÉE EN 1886.

Renseignements Commerciaux et Contentieux.

- Chaput Freres -

10 PLACE D'ARMES

MONTREAL.

Renseignements minutieusement contrôlés sur toutes les Maisons de Commerce et d'Industrie du Canada.

LA SEMAINE COMMERCIALE ET FINANCIERE

Montréal, 20 juin 1893.

FINANCES.

Le gouvernement de l'Inde vient de prendre une mesure qui a mis le feu aux poudres et précipité la crise dont la question de l'argent menaçait le monde financier.

L'Inde ne frappera plus de monnaie d'argent, d'ici à quelques années; cette mesure a été prise dans le but d'arrêter la baisse de la roupie, monnaie de l'Inde à l'égalon d'argent, qui se ressentait fortement de la dépréciation du métal blanc. Mais l'effet immédiat a été de faire baisser encore plus le prix du métal argent qui est tombé au plus bas qu'on l'ait jamais vu. A New-York on a coté hier l'argent à 62c. l'once, ce qui met le dollar argent à un fort escompte comme valeur intrinsèque. Le président Cleveland a déclaré qu'il prendrait les mesures nécessaires pour maintenir la parité des relations des monnaies d'or et d'argent: ce qui a été interprété comme annonçant le rappel du *Sherman Bill* c'est-à-dire de la loi obligeant le gouvernement à acheter une certaine quantité d'argent qu'il payait naturellement en monnaie d'argent, ce qui nécessitait la frappe d'argent monnayé ou l'émission du *silver certificates*. Cette déclaration a démoralisé les *silver men* les mines d'argent du Nevada ont suspendu leurs opérations; le Denver à Rio Grande, le chemin de fer qui dessert les mines a baissé de 15 à 20 points dans une seule journée et la démoralisation règne partout. Les fonds, hier soir, commandaient un intérêt de 50 p. c.; ce matin, on demandait jusqu'à 68 p. c plus 6 3/4 de commission.

A Londres, les fonds sont soutenus; la Banque d'Angleterre maintient son taux d'escompte à 2 1/2 p. c.

Sur notre place, les capitaux sont un peu plus réservés; l'on demande 6 p. c. pour les prêts à demande avec une grande circonspection dans le choix des garanties collatérales. L'escompte commercial est de 6 1/2 à 7 p. c.

Le change sur Londres est facile.

Les banques vendent leurs traites à 60 jours à une prime de 8 1/2 à 8 3/4 et leurs traites à demande, de 9 à 9 1/4. La prime sur les transferts par le câble est de 9 1/4 à 9 3/4. Les traites à vue sur New-York se vendent à une prime de 1/4 p. c. Les francs valaient hier à New-York 5.23 1/2 pour papier long et 5.20 1/2 pour papier court.

La crise financière qui se prépare aux Etats-Unis a mis nos spéculateurs sur leurs gardes; la prudence apportée par les banques dans leurs prêts a d'ailleurs restreint la spéculation. Les cours de la Bourse sont un peu faibles et les transactions moins actives. La Banque de Montréal a fait hier 218 1/2 et 218.

La Banque Union a été placée à 10 1/2, avant-hier; la Banque des Marchands, à 156 et 158. La Banque du Commerce est cotée 149 vendeurs et 139 1/2 acheteurs. La Banque du Peuple a été vendue hier 115 1/2, puis 114 1/2; la Banque Jacques-Cartier a été vendue 125.

Les banques canadiennes sont cotées en clôture comme suit:

	Vend.	Ach.
B. du Peuple.....	120	114 1/2
B. Jacques-Cartier.....	130	125
B. Hochelaga.....	131	124
B. Nationale.....	100	92
B. Ville-Marie.....	90	---

Le Richelieu, depuis l'accident du Carolina, a essuyé des avaries avec le Chambly; de sorte que la reprise qui avait commencé au moment de notre dernière revue, n'a pas duré longtemps. Cette valeur s'est tenue, depuis, dans les cours de 60 à 60 1/2. Les Chars Urbains ont fait 173, 1 de moins que la semaine dernière; le Télégraphe se maintient à 144; le Câble a baissé un peu à 138 1/2 et 137. Le Gaz est coté 202 vendeurs et 200 1/2 acheteurs. La Royale Electrique est cotée 168 1/2 vendeurs. Le Pacifique est coté 76 vendeurs et 74 1/2 acheteurs.

Les compagnies de coton ont été cotées comme suit: Montreal Cotton Co. 124; Colored Cotton Mills 90 vendeurs et 85 acheteurs; Dominion Cotton Co. 125 vendeurs et 115 acheteurs.

COMMERCE

La chute de pluie, depuis notre dernière revue, a été abondante quoique généralement locale et provenant d'orages; la chaleur a été assez forte pour la saison, sauf un jour ou deux de fraîcheur. En somme, la température a été favorable à la végétation des récoltes de grains, sauf pour les pois qui avaient déjà eu trop d'humidité. Il faudrait pourtant que nous ayons une période de quelques journées de beau temps sec pour permettre de faucher, de sécher et de rentrer en bon état la précieuse récolte de foin que la Providence nous promet.

Nous avons donné dans la première partie de cette revue, un résumé de la situation de la question de l'argent, au point de vue de la finance. Nous voulons ici recommander aux marchands qui nous lisent de se défaire aussi avantageusement que possible des pièces d'argent américain et des *silver certificates* qu'ils ont en caisse. Les *greenbacks* étant remboursables en or conservent toujours leur valeur et sont acceptés au pair par la plupart de nos banques; mais les *silver certificates* sont dépréciés au point qu'ils ne vaudront probablement bientôt pas plus de 50 p. c. de leur valeur nominale. C'est une crise à passer et il vaut mieux que nos marchands n'encombrent pas leurs coffres-forts d'une monnaie dépréciée même momentanément.

Le commerce d'exportation est très actif: grains, foin, fromage et un peu aussi le beurre, fournissent un fret

107 AVENUE PAPINEAU
--- JOS. ROBERT & FILS ---
Marchands de BOIS DE SCIAGE

ET MANUFACTURIERS DE

Portes, Chassis, Jalousies, Moulures, Cadres

COMPTOIRS et FIXTURES de MAGASIN, BANCS D'EGLISE, BIBLIOTHEQUE

SPÉCIALITÉ

Nous avons un SECHOIR A BOIS le plus grand et le plus perfectionné du Canada.

Telephone: 6258.

payant aux steamers qui fréquentent notre port. L'exportation des bestiaux est bien moins active que l'année dernière, vu la nécessité d'abattre les animaux en les débarquant en Angleterre; le bois aussi est plus tranquille.

Le commerce intérieur est tranquille, la distribution est assez active, mais les ventes sont calmes. La collection est passable.

Alealis.—Marché assez bien tenu pour les potasses; perlasses tranquilles et nominales. Potasses premières \$4.30 à \$4.40; do secondes \$3.90 à \$3.95; perlasses \$5.40 à \$5.50.

Bois de construction.—Les clos de la ville rapportent une demande modérée pour de petits lots. Les commerçants font les prix assez faciles. Aux scieries de Hull, on travaille activement et les ventes pour les Etats-Unis sont satisfaisantes; mais le marché anglais n'est pas très satisfaisant.

Charbon.—On prédit une avance de 25c. par tonne sur le charbon dur pour le commencement de juillet; ce qui mettrait le *stove* à \$6.50 et le *egg* à \$6.25. Une hausse d'autant, à peu près, a été établie à New-York et le marché de Montréal ne sera pas longtemps sans suivre cet exemple.

Le charbon mou se vend normalement aux prix ordinaires.

Cuir et peaux.—La demande des cuirs a diminué comme d'habitude à la fin du mois; mais comme les manufacturiers ont beaucoup de commandes à exécuter, on attend qu'ils se décident à faire leurs achats, ce qu'ils feront sans doute la semaine prochaine.

Les peaux vertes sont aux prix que nous les avons cotées la semaine dernière.

No 1	\$0.00 à 5 25
No 2	0.00 à 4.25
No 3	0.00 à 3.25
Veaux.....	0.07 à 0.00
Agneaux.....	0.00 à 0.30
Moutons tondu.....	0.00 à 0.00
Moutons laine.....	1.00 à 1.15

Draps et nouveautés.—Les ventes de réassortiment ont eu un volume normal, cette semaine, ce qui démontre que les stocks du détail sont entrés dans la consommation. Les voyageurs font à peu près autant de ventes que l'année dernière dans les marchandises d'automne. Les paiements sont passables, en général, et à la ville, ils sont satisfaisants.

Epiceries.—Les arrivages de Mocha, à New-York, sont ralentis par le choléra et les détenteurs sont fermes dans leurs prétentions; il coûterait, prix d'importation, 22 1/2c. rendu ici.

Le *Commercial Bulletin* de New-York, dit: "Les thés nouveaux du Japon, expédiés par le steamer du Pacifique Canadien "Empress of Japan" sont arrivés ici samedi matin. Ce vapeur est parti de Yokohama le 2 juin et son chargement n'a mis que 21 jours pour arriver à New-York. La traversée du

Pacifique a pris 11 jours et le transport par terre 10 jours."

Les sucres sont fermes.

Nous cotons aujourd'hui:

Extra ground, en quarts.....	6 c
" " " boîtes.....	5 1/2 c
Out loaf en quarts.....	5 1/2 c
" " " ".....	6 c
" " en boîtes de 100 lbs.....	5 1/2 c
Out loaf en demi-boîtes de 50 lbs.....	6 c
Powdered en quarts.....	5 1/2 c
" " en boîte de 50 lbs.....	6 c
Extra granulé en quarts.....	5 1/2 c
" " " quarts.....	5 1/2 c

Les sucres jaunes valent de 4 1/2 à 5c. par gradations de 1/4 par chaque degré en qualité et en couleur.

La mélasse de Barbades se vend partout maintenant 34c. en tonnes et 37 1/2c. en futs.

Fers, ferronneries et métaux.—La ferronnerie vend en ce moment beaucoup d'outils pour la prochaine récolte de foin: faux, fourches, etc.

La quincaillerie est tranquille. Le marché des métaux est calme et sans variation appréciable dans les prix courants.

Nous baissions les prix du tuyau de plomb, de l'acier à lisse et de l'acier à bandage.

Huiles peintures et vernis.—Un bon courant d'affaires a lieu dans les peintures et les huiles; l'huile de lin a eu une bonne hausse en Angleterre mais sans que notre marché en ait encore été affecté.

Les verres à vitres ont baissé de 5c par boîte sur les premières coupes.

Salaisons.—MM. Laing & Son cotent: Lard Canada Short Out Mess le quart. \$22.00
" " " le 1/2 quart..... 11.50
" " Short Out Clear le quart... 22.00
" " " le 1/2 " " 11.50

La graisse composée "Anchor" est cotée \$2.00 le seau de 20 lbs; la graisse Fairbank, \$2.30.

La graisse pure de panne vaut en canistre:

Canistre de 10 lbs.....	12c
" " 5 ".....	12 1/2c
" " 3 ".....	12 1/2c

La graisse composée en canistres vaut:

Canistre de 10 lbs.....	10c
" " 5 ".....	10 1/2c
" " 3 ".....	10 1/2c

Les jambons valent 14c la livre.



Guérit radicalement et promptement
L'INTÉMPÉRANCE et détruit tous les
des liqueurs alcooliques.

(Prix: \$1.00)

Non Prix Courants

Table listing various goods and their prices, including categories like 'Tins', 'Cafés verts', 'Cafés rôtis', 'Epiques', 'Fruits secs', 'Spiriteux', and 'Liquors Choisis'.

Table listing various goods and their prices, including categories like 'Anisette', 'Vins', 'Champagne', 'Confitures', 'Géles', 'Divers', 'Savons', 'Câbles', 'Ficelles', 'Vernis', and 'Pâtes et dentelles alimentaires'.

Table listing various goods and their prices, including categories like 'Sagon', 'Manioca', 'Tapoca', 'Barley pot', 'Lait concentré', 'Nestlé's food', 'Rolled oats', 'Dessicated wheat', 'Chocolat', 'Farine préparée', 'Brodie & Harvie', 'Normandin', 'Poudre à Boulanger', 'CONSERVES', 'Produits chimiques', and 'Produits pharmaceutiques'.

Table listing various goods and their prices, including categories like 'Spécialités de L. Robitaille', 'Spécialités de Wallace Dawson', 'CUIRS', 'HUILES', and 'ALLUMETTES'.

LE PRIX COURANT

REVUE HEBDOMADAIRE

Du Commerce, de la Finance, de l'Industrie,
de la Propriété foncière et des Assurances.

BUREAU: No 35, rue St-Jacques, Montréal

ABONNEMENTS:

Montréal, un an.....\$2.00
Canada et États-Unis..... 1.50
France.....fr. 12.50

Publié par

J. MONIER & CIE.
Téléphone 2602.

MONTREAL, 30 JUIN 1893

AFFAIRES MUNICIPALES.

Le comité des finances du Conseil de Ville de Montréal a décidé, paraît-il, de continuer les travaux de voirie portés au budget, malgré l'épuisement des crédits, en prenant le coût de la continuation de ces travaux sur les fonds provenant d'emprunts. Ce genre de virement de fonds n'est pas de mise dans une administration comme celle de Montréal. On ne saurait sans se voir accuser de chercher à tromper le public, voter d'abord des travaux à payer sur le revenu ordinaire et payer ensuite ces travaux sur les fonds empruntés. Il est grandement temps que le Conseil et ses comités se décident à agir légalement et utilement en suspendant les travaux les moins pressés jusqu'à ce que les finances de la ville soient en meilleur état.

* *

A propos de soumissions, on se rappelle que l'entrée dans la ville a été donnée à la Cie du chemin de fer de ceinture, aux conditions offertes par la Cie du chemin de fer du Parc et de l'Île de Montréal. On prétend expliquer l'affaire comme ceci: M. Augé, le député de la division St-Jacques, est grandement intéressé dans le chemin de fer de ceinture; or M. Augé, s'est fait, au conseil, l'adversaire acharné des projets de l'Association Immobilière et a travaillé la main dans la main avec M. Préfontaine pour empêcher le succès de ces gèneurs. Un bon service en vaut un autre, et la première occasion, M. Préfontaine a su montrer qu'il n'est pas un ingrat.

* *

Une grosse affaire à l'horizon. Il s'agit du tunnel de la rue Brock. Les plus bas soumissionnaires ont une marge de \$20,000 en dessous de la soumission suivante. Ces messieurs, qui sont deux Canadiens français, ont fait, avec leur soumission, le dépôt exigé de \$10,000. Le soumissionnaire qui vient après eux est un entrepreneur irlandais libéral bien connu. Or, le comité des chemins s'est avisé de trouver la soumission des canadiens trop basse et a exigé d'eux un double dépôt. Ce double dépôt a été fait, mais il paraît probable, malgré tout, que faute d'avoir graissé les rouages nécessaires, les Canadiens vont se voir refuser le contrat qui sera donné à l'Irlandais, à \$20,000 de

TELEPHONE BELL No 6251

J. O. LABRECQUE, COUSINEAU & CIE

AGENTS, pour le célèbre Charbon (SCRANTON
Anthracite,

Livré dans toutes les parties de la Province en Chars ou en Barges.

83 RUE WOLFE - - - - MONTREAL

plus cher. Et voilà comment il ne reste plus d'argent pour payer convenablement les employés civiques.

L'EMPRUNT PROVINCIAL.

Des rumeurs qui paraissent venir de sources semi-officielles, disent que l'honorable M. Hall n'a pas complètement réussi dans ses négociations financières en Europe. Pour ceux qui ont suivi les marchés financiers de Londres et de Paris depuis quelques mois, la réussite d'un emprunt de \$8,000,000 à 4% pour une province canadienne à un taux d'émission raisonnable eût été ni plus ni moins qu'un miracle et nous ne pouvions attendre raisonnablement un miracle de M. Hall. Il a réussi dit-on à renouveler l'emprunt de \$4,000,000 dont l'échéance arrive le 1er juillet prochain, à des conditions à peu près équivalentes à celles de la première émission et c'est déjà bien beau, dans les circonstances.

Lorsque M. Hall est parti pour l'Europe, les marchés financiers étaient déjà fortement excités par la baisse de la monnaie d'argent qui mettait en mauvaise odeur, auprès les capitalistes, toutes les valeurs américaines et, par ricochet, les valeurs canadiennes. On se rappelle que, vers cette époque, les financiers et les spéculateurs de Londres, de Paris et d'Amsterdam ont vendu l'énormes quantités de valeurs américaines à la Bourse de New-York, ce qui a produit une baisse énorme, aggravée encore un peu plus tard par la dégringolade des valeurs industrielles: National Cordage, Sugar Trust, Whiskey Trust, etc.

Puis est venue la crise australienne qui a mis le comble à la défiance contre toutes les valeurs coloniales. Pour donner une idée de la façon dont cette crise a affecté notre crédit, nous citerons deux faits. Une maison importante de courtage de Londres a télégraphié à MM. Hanson frères, à Montréal, demandant si c'était vrai, comme la rumeur courait à Londres, que la Banque de Montréal, avait suspendu ses paiements. Et, en France, le Crédit Lyonnais, faisait afficher dans ses bureaux une dépêche—provenant de Londres aussi, probablement—annonçant que les ban-

ques canadiennes étaient dans une situation désespérée, et que l'intervention de la métropole pouvait seule empêcher un désastre. Ce dernier fait a été nié récemment par le Crédit Lyonnais: cependant nous sommes certains que la dépêche a été affichée; il est possible que l'on ait confondu l'Australie avec le Canada, mais cette confusion a dû être faite dans les bureaux mêmes du Crédit Lyonnais et non pas dans le public, car une maison de France qui avait alors des sommes considérables à son crédit dans une banque canadienne, a télégraphié immédiatement à son représentant à Montréal pour demander des détails.

Dans ces conditions, le placement d'un emprunt de \$8,000,000 pour la province de Québec, était évidemment impossible et le mieux à faire était de prolonger l'échéance du 1er juillet pour les \$4,000,000 émis en France.

Il n'y a pas de doute qu'on nous permette cette remarque, que les violentes polémiques qui ont eu lieu en 1890 et en 1891 au sujet de la situation financière de la province, n'aient eu pour résultat de prédisposer les esprits en Europe à donner créance à tous les bruits de difficultés financières concernant le Canada.

La politique devrait strictement s'abstenir de ces questions financières dont la plupart des politiciens ne connaissent pas le premier mot et dans la discussion desquelles ils apportent les mêmes exagérations que dans le reste des affaires publiques. Faire croire au peuple de la province qu'il est ruiné, pour arriver au pouvoir, n'est pas à notre sens, de bons patriotes, car la portée de ces choses est bien plus grande qu'on se l'imagine dans la chaleur de la lutte; et le ministre des Finances, arrivé au pouvoir en criant que la province est en banqueroute, a mauvaise grâce ensuite à se présenter en emprunteur chez les capitalistes qui ont lu ses discours d'élection.

Espérons que M. Hall, ainsi que ses adversaires, profiteront de la leçon.

M. John McD. Hains, a été nommé curateur à la faillite de MM. Regon White & Cie, de Montréal.

Notre Fromage et notre Beurre.

Les juges de l'exposition du fromage à Chicago, MM. John H. Hodgson, de New-York et A. F. MacLaren, de Windsor, Ont., ont fait le rapport suivant:

"Jackson Park,"
Chicago, Ill., 14 juin 1893.

"Nous avons examiné le fromage canadien géant de la pyramide de l'industrie laitière, dans la bâtisse de l'Agriculture de l'Exposition Colombienne. Pour un fromage de ces énormes dimensions, nous trouvons la saveur "remarquablement bonne" et le corps "extraordinairement fin". Nous trouvons que les fromages de mille livres sont de qualité fancy et sont dans une splendide condition.

Nous considérons que les fromages de deux ans qui sont exposés sont excellents en saveur, en corps et en texture, et n'avons jamais vu du fromage de même âge aussi beau à l'examen avec le trier.

Après avoir examiné les fromages de la pyramide, provenant des provinces d'Ontario, de Québec, du Nouveau-Brunswick, de la Nouvelle-Ecosse et de l'Île du Prince Edouard, notre verdict est que c'est un lot de qualité supérieure, formant une exposition qui fait grand crédit à ces provinces.

(Signé), JOHN H. HODGSON,
A. F. McLAREN.

Il y avait 667 lots de fromage exposés parmi lesquels 110 fromageries canadiennes, avaient exposé 162 lots distincts. Dans la classe où les fromages canadiens étaient exposés, 135 lots ont eu des récompenses, médailles ou diplômes, et sur ce nombre 126 étaient du fromage canadien. Les points accordés par les juges étaient au maximum; saveur, 45, texture et corps 30; couleur 15, fini 10, en tout 100, trente et un lots de fromage canadien ont eu plus de points que le plus élevé parmi les fromages des États-Unis.

Sur les lots canadiens récompensés, 69 étaient d'Ontario, 52 de Québec, 1 du Nouveau-Brunswick, et 2 de la Nouvelle-Ecosse et 2 de l'Île du Prince-Edouard.

Quant au fromage de l'année (1893) 20 lots de Québec ont eu une médaille contre un seul d'Ontario.

Nous félicitons chaleureusement les fromagers de notre province des succès remportés. Que la satisfaction éprouvée serve à stimuler encore plus leur émulation. Puisque l'on peut faire, dans notre province de meilleur fromage que dans le Haut-Canada, il n'y a pas de raison

pour que nos fromagers en fassent de plus mauvais.

Nos beurriers avaient peu exposé; 25. exposants canadiens figuraient à l'exposition du beurre; cependant sur ce nombre 13 ont obtenu des médailles et sur ces 13 médailles il y en a douze de la province de Québec. Le plus haut point nécessaire pour obtenir une médaille était 97, composé des coefficients suivants: goût 45, grain 25, couleur 15, sel 10, emballage 5.

Voici la distribution des récompenses par comtés:

FROMAGE	
Brome.....	26
Misiquoi.....	9
Yamaska.....	7
Arthabaska.....	4
Shefford.....	2
Nicolet.....	2
Champlain.....	1
Portneuf.....	1
BEURRE	
Brome.....	8
Terrebonne.....	3
St-Hyacinthe.....	1

LA BANQUE CANADIENNE DU COMMERCE.

L'assemblée générale annuelle des actionnaires de la Banque Canadienne du Commerce a eu lieu, au siège social de la banque, à Toronto, mardi le 21 juin courant à midi. Parmi les personnes présentes, nous avons remarqué MM. Geo. A. Cox, John I. Davidson, W. B. Hamilton, John Hoskin, C. R. L. L. D.; Robert Kilgour, Mathew Leggatt (Hamilton), James Crathern (Montréal), Robert Stuart (Chicago), Frederick Wyld, Henry Beatty, Edward Martin, C. R. (Hamilton), Hon. A. M. Ross, Samuel Nordheimer, John Nicol, Thomas Walmsley, John Scott, Geo. Robinson, J. B. Folingsby, Philip Browne, R. H. Temple et autres.

M. Geo. A. Cox fut prié de présider l'assemblée et M. Geo. A. Phummer, le sous-gérant général, fut nommé secrétaire.

M. W. B. Hamilton, proposa, secondé par M. R. Kilgour, que MM. Philip Browne et R. H. Temple fussent nommés scrutateurs. Adopté.

Le président demanda alors au secrétaire de lire le rapport annuel des directeurs qui suit:

RAPPORT

Les directeurs ont l'honneur de présenter aux actionnaires le vingt-sixième rapport annuel de la banque, pour l'exercice terminé le 31 mai 1893, avec l'état habituel de l'actif et du passif:

Le solde au crédit du compte Profits et Pertes reporté de l'exercice précédent est de.....	\$ 19,549 19
Les bénéfices nets de l'exercice terminé le 31 mai, déduction faite de toutes créances mauvaises ou douteuses sont de.....	556,061 12
	\$ 536,511 93

Cette somme a été employée comme suit:

Dividendes Nos 51 et 52 à 7 p. c. par année.....	\$ 420,000 00
Porté au fonds de réserve.....	100,000 00
Réduction de l'évaluation des bureaux et mobiliers.....	12,500 00
Solde reporté.....	23,561 12
	\$ 556,061 12

On a fait, comme d'habitude, une

évaluation consciencieuse de tout l'actif de la banque et l'on a fait ample provision pour toutes les créances mauvaises ou douteuses.

Les succursales, agences et bureaux divers de la banque ont été inspectés pendant l'année.

Deux nouvelles succursales ont été établies, l'une à Winnipeg, l'autre à Toronto Junction. A part de New-York et de Montréal, toutes nos succursales, comme les actionnaires le savent avaient été jusqu'ici dans la province d'Ontario. Nous avons différé notre établissement à Winnipeg à cause des fréquentes fluctuations de la prospérité dans le Nord-Ouest, jusqu'à ces dernières années; mais l'accroissement des relations d'intérêt de nos clients avec ces contrées nous a forcé de ne pas attendre plus longtemps. Nous nous sommes assuré le concours d'un des banquiers les plus expérimentés du Nord-Ouest, qui a fait autrefois partie de notre personnel; et avec les nouvelles affaires que nous avons déjà obtenues, jointes à celles que nous procureront nos clients d'Ontario, nous ne doutons pas que nous puissions établir à Winnipeg une source profitable de revenus.

Nous nous sommes longtemps trouvés gênés à Ottawa, faute de pouvoir louer des bureaux convenables pour notre succursale; aussi nous avons profité de l'occasion pour acheter la bâtisse occupée récemment par la Banque Nationale.

Notre bureau de direction est d'avis que le temps est venu d'établir un fonds de retraite pour les employés de la banque. Pour atteindre ce but, il est nécessaire de modifier le Règlement No. 8 et d'adopter une résolution pourvoyant à la mise de côté des fonds nécessaires. En proposant ces résolutions, la direction croit opportun de demander aux actionnaires la révision complète et la refonte de tous les règlements afin de faire les légers changements nécessaires pour les mettre d'accord avec l'acte des banques actuellement en vigueur.

GEO. A. COX,
résident.

Bilan Général, 31 mai 1893.

PASSIF	
Billets de la Banque en circulation.....	\$ 2,708,167 00
Dépôts en compte courant.....	2,801,827 97
Dépôts portant intérêt.....	15,164,372 21
Balances dues aux autres banques du Canada.....	6,197 38
Balances dues aux correspondants à l'étranger.....	6,353 40
Balances dues aux agents dans la Grande-Bretagne.....	891,249 20
Dividendes non relevés.....	657 69
Dividende No 52 payable le 1er juin.....	310,000 00
Capital libéré.....	6,000,000 00
Fonds de réserve.....	1,100,000 00
Soldé au crédit du compte Profits et Pertes.....	23,561 12
Total.....	\$28,912,387 35
ACTIF	
Numéraire.....	\$ 431,707 16
Billets du Dominion.....	616,362 25
Dépôt de garantie de la circulation.....	143,391 90
Billets et chèques d'autres banques.....	759,592 67
Balances dues par d'autres banques au Canada.....	93,988 79
Balances dues par des agents aux Etats-Unis.....	2,436,889 79
Valeurs publiques anglaises et canadiennes de municipalités	

et autres actions et obligations.....	2,097,196 84
Prêts à demande sur valeurs.....	942,060 35
Prêts à terme sur valeurs.....	\$7,561,189 75
Autres prêts et escomptes en cours.....	892,912 48
Créances en souffrance (pertes probables déduites).....	19,382,738 18
Immeubles (autres que ceux occupés par la banque).....	143,227 61
Hypothèques.....	17,340 27
Bureau de la banque et mobilier.....	140,054 13
Autres créances.....	704,496 51
	70,428 42
Total.....	\$28,912,387 35

B. E. WALKER,
Gérant général.

La Banque des Marchands du Canada.

ASSEMBLÉE ANNUELLE.

Mercredi le 21 eut lieu à Montréal l'assemblée annuelle des actionnaires de la banque des marchands du Canada.

On remarquait parmi les personnes présentes; Messrs. Andrew Allan, président; Robert Anderson, vice-président; Hector Mackenzie, Jonathan Hodgson, James P. Dawes, M. Burke, John Crawford, William Francis, J. Y. Gilmour, John McConnell, Murdoch Mackenzie, T. H. Dunn, (Québec), John Cassils, John Morrison, Col Kippen (Lennoxville), J. H. R. Molson, J. P. Cleghorn, John Curran, Geo. Cruikshank, J. A. L. Strathy, G. M. Kinghorn, H. J. Hague et James Moore.

A l'ouverture de la réunion présidée par M. Andrew Allan, M. John Gault fut prié de remplir les fonctions de secrétaire.

Le rapport suivant fut soumis:

"Les directeurs de la Banque des Marchands du Canada en présentant aux actionnaires un autre état annuel ont le plaisir de constater que les opérations de la banque durant l'année qui vient de finir ont été maintenues à un bon niveau. Le chiffre des dépôts et de la circulation, comme il est démontré par l'état qui vient d'être fourni a suivi de près le chiffre des opérations de l'an dernier; d'un autre côté, les prêts et escomptes font voir une forte augmentation par suite de la demande active d'argent qui s'est fait sentir durant les derniers mois et qui se fait encore sentir.

Ainsi qu'il en a été fait part aux actionnaires, il y a un an, les directeurs, sous l'autorité d'une décision prise précédemment, ont fait, durant l'année, une émission nouvelle de \$200,000 d'actions, à 45 pour cent de prime. Toute cette émission a été payée et le capital de la banque est aujourd'hui de six millions de piastres. Le montant de prime gagné c'est-à-dire \$90,000, a été ajouté à la réserve; et avec la somme de \$175,000 tirée des profits de l'année, qui y a été ajoutée ce fonds de réserve est aujourd'hui de \$2,900,000. Cette somme bien qu'étant dans la proportion de plus de 48 pour cent par rapport au capital, n'est que dans celle de 16 pour cent des escomptes de commerce de la banque, dont les risques, dans la pensée de l'administration doivent être couverts par cette réserve.

Les profits nets après paiement des intérêts et des charges et après déduction des appropriations pour les dettes mauvaises, et douteuses se sont élevés à..... \$604,395,38

ouvelle émission de stock.....	\$0,000 00
Balance de l'an dernier.....	3,733 28
	\$198,128 66
Dont il a été disposé comme suit:	
Dividendes nos, 48 et 49 à 7 p. c.....	\$419,166 87
Prime à 45 p. c. sur nouvelle émission.....	90,000 00
Pour la Réserve:	
à même les profits de l'année	175,000 00
A porter à profits et pertes de l'an prochain.....	13,000 00
	\$608,128 66

La situation financière aux Etats-Unis et en Australie a exigé beaucoup d'attention et de soins durant l'année; et le développement de l'esprit de spéculation, et l'extension déraisonnable du Crédit, soit mercantile et la condition du marché de quelques-unes des nécessités de la vie doivent, dans l'opinion de votre bureau d'administration, fournir aux banquiers, pour quelque temps à venir un motif puissant de grande prudence.

La perspective, pour d'autres branches d'affaires est cependant satisfaisante, et il est à espérer, que les circonstances défavorables que l'on vient de noter s'effaceront sans causer de dommages, au moyen d'un sage législation et d'un conservatisme éclairé, de la part des intéressés.

En considération des nombreux intérêts de la banque dans le district de Preston, Ont., le bureau de direction a jugé opportun d'ouvrir une succursale en cet endroit.

Les officiers de la Banque ont rempli leurs devoirs avec zèle et fidélité et à la satisfaction du bureau.

Le tout respectueusement soumis,
(signé) ANDREW ALLAN,
Président.

Montréal 16 juin 1893.

Etat de l'Actif et du Passif au 31 mai 1893.

PASSIF:		
	L'an dernier.	
1. Au public		
Billets en circulation.....	\$2665,932 00	\$2,731,797 00
Dépôts ne portant pas intérêt.....	\$2,748,536 91	2,522,246 80
Dépôts portant intérêt.....	7,359,732 20	7,319,756 15
Intérêts dus sur dépôts à date.....	76,127 27	82,216 15
	\$10,184,396 38	
Balances dues aux banques canadiennes ayant des dépôts à cette banque.....	757,472 97	720,057 19
Balances dues aux banques canadiennes sur échanges quotidiens.....	2,030 19	27,695 68
Balances dues aux agents dans la Grande Bretagne.....	709,390 13	334,798 87
Dividende No. 49.....	210,000 00	202,972 00
Dividendes non réclamés.....	1,526 00	1,648 50
	14,530,657 67	13,943,188 34
2. Aux actionnaires		
Capital versé.....	6,000,000 00	5,799,200 00
Réserve.....	2,900,000 00	2,635,000 00
Compte contingent.....	86,320 00	75,800 00
Balance de profits et pertes portée à l'an prochain.....	13,961 79	3,733 28
	\$23,530,939 46	22,456,921 12
ACTIF:		
Monnaie d'or et d'argent en main.....	\$290,572 60	\$ 305,558 39
Billets du Canada en mains.....	781,397 00	553,481 00
Billets et chèques des autres Banques canadiennes.....	592,935 33	601,261 34
Balances dues par d'autres banq. sur échanges quotidiens.....	96,495 78	76,246 58
Balances dues par d'autres banques et agents aux Etats-Unis.....	625,916 64	631,704 49
Bons du gouvernement du Canada.....	1,078,132 45	769,981 60
Débitures de municipalités et chemins de fer.....	263,076 90	127,300 00
Prêts à demande et à courte échéance sur bons et stocks.....	827,495 85	1,698,636 61
Actif disponible.....	\$1,556,022 55	4,764,169 17
Prêts à termes sur bons et stocks.....	\$144,425 00	121,181 26
Autres prêts et escomptes.....	17,732,071 61	16,518,175 43
Prêts et escomptes passés dus (perte		

prévue)....	107,210 17	127,238 71
Dépôt du gouvernement du Canada en garantie	17,983,706 58	
Hypothèques et autres valeurs, propriété de la banque.....	153,199 00	70,000 00
Immeubles.....	113,528 48	122,746 11
Edifices de la Banque et ameublement.....	183,837 98	203,977 74
Autres valeurs actives	519,553 24	508,173 28
	15,591 43	21,259 95
	\$23,530,930 46	22,456,921 62

G. HAGUE,
Gérant général.

La Pêche des Eponges.

(Suite.)

NETTOYAGE ET MANIPULATION DES ÉPONGES

L'éponge, telle qu'on la retire de la mer; ne peut nullement servir, comme d'ailleurs, nous l'avons déjà dit plus haut. Elle présente une masse de couleur noirâtre et d'une odeur très prononcée de poisson. Vraiment, on ne se douterait pas que ces zoophytes, qui ont un si vilain aspect à l'état naturel, seront plus tard consacrés, en partie, aux usages délicats de la toilette.

Il s'agit donc de débarrasser les éponges du "lait" qu'elle contient et de la membrane qui les enveloppe. Pour y arriver, on les laisse quelque temps (12 heures environ) dans l'eau, après les avoir passées dans une ficelle, en forme de chapelet. Puis, on arrache la membrane avec un couteau, ce qui se fait fort rapidement, et on piétine les éponges sur le pont de la barque. On les lave à grandes eaux pour faire disparaître la plus petite trace de la substance gélatineuse. Sans cela, le tissu noircit et pourrit en peu de temps.

Pour le blanchiment des éponges, on se sert, en Europe, d'acides qui en brûlent le tissu et en abrègent de beaucoup la durée. A notre avis, l'éponge bien nettoyée avec sa couleur paille est bien plus belle que l'éponge apprêtée dont la teinte jaune rappelle celle de la fleur de soufre.

Tout n'est pas fini avec les premiers soins donnés aux éponges par les plongeurs. Après qu'elles ont été séchées avec grand soin et mises en balles à bord des bateaux, elles doivent subir de la part de l'acheteur, une autre manipulation avant d'être livrées au commerce. Elles contiennent le plus souvent, à leur base, de petites pierres calcaires provenant des rochers où elles étaient fixées; mais on en trouve aussi dans le corps même de l'éponge, lorsque ces rochers sont formés de matières friables, ce qui indiquerait un courant ascensionnel assez prononcé de la base vers le sommet. Il faut débarrasser les éponges de ces corps étrangers. On brise donc ces pierres calcaires avec un morceau de bois, et on extrait les morceaux avec soin pour nuire le moins possible au tissu. Enfin, avec une paire de ciseaux, on arrange la forme de l'éponge à sa base.

Quelques vendeurs sablent leur marchandise pour en augmenter le poids, oubliant, qu'on leur fera un escompte plus ou moins élevé à la vente. Toutefois un fait curieux à noter, c'est que les acheteurs en An-

gleterre ne s'opposent nullement à ce que l'on sable les éponges. Pour ce qui regarde le passé, en voici la raison. Autrefois les ventes, en Angleterre, se faisaient au poids, et alors les acheteurs, prétextant que la marchandise était sablée, exigeaient un escompte considérable en calculant toujours le maximum de sable qui pouvait être employé. De cette manière, ils étaient certains de ne pas se tromper. Lorsqu'on convenait du prix, on s'entendait également sur un autre détail assurément très bizarre. L'acheteur choisissait un travailleur vigoureux et sans doute dressé à l'avance; chaussé de bottes massives, donnait dans la partie d'éponges, étalées dans le magasin, un nombre convenu de coups de pied pour faire tomber le plus de sable possible. C'est après cette opération qu'on pesait la marchandise, et on se réglait sur le poids trouvé.

Actuellement les acheteurs, en Angleterre, non seulement ne s'opposent pas à ce que l'on sable les éponges, mais ils l'exigent; et d'une manière souvent si exagérée, que le vendeur, qui doit expédier à ses propres frais (à moins que ce ne soit des achats en commission) s'y refuse, vu que le surcroît de poids entraîne nécessairement un surcroît de frais d'expédition. C'est que les ventes, depuis quelques années se font à la pièce sur les marchés de l'Angleterre et, comme de raison, le sable ne porte aucun préjudice. Tout au contraire, les acheteurs Anglais font observer avec justesse que l'éponge sablée conserve une meilleure forme, attendu qu'elle s'aplatit pas. De leur côté ils vendent surtout à la pièce; mais ils vendent aussi au poids et le sable qui, malgré toutes les manifestations, reste toujours dans le corps de l'éponge quand elle a été fortement sablée, est un avantage dont ils tirent profit au pesage de la marchandise.

En France et en Allemagne, on ne veut pas généralement la marchandise sablée; toutefois dans les meilleures parties des éponges il se trouve toujours un peu de sable soit des petites pierres renfermées par les éponges et que l'on a brisées avec un marteau de bois, comme nous l'avons dit précédemment, soit des rivages où, chaque dimanche, selon l'usage, les pêcheurs, étalent la marchandise pêchée durant la semaine, afin de la faire sécher. Quant aux éponges provenant des côtes d'Afrique, elles sont sablées par les pêcheurs, qui prétendent que le sable blanc des rivages Africains donne une belle couleur au tissu.

ENROLEMENT DES HOMMES QUI MONTENT LES BATEAUX DE PÊCHE.

L'armement des bateaux scaphandres exige des capitaux importants, de \$4,000 à \$5,000. L'armateur fournit, outre la barque et les appareils de la pêche, les fonds nécessaires pour l'achat des provisions: il paie aussi les plongeurs, le capitaine ainsi que les rameurs. En un mot, toutes frais sont à sa charge. Au retour de la pêche, l'armateur prélève le tiers du produit, puis il retire toutes ses dépenses et les intérêts y

relatifs. Après cette opération, tout solde existant est partagé en parts égales entre tout les plongeurs et le capitaine; le reste de l'équipage n'a que des appointements fixes, variant d'après la capacité de chaque homme et les fonctions qu'il a à remplir.

Un bon plongeur peut gagner \$500 durant la saison d'été, en calculant son salaire et sa part éventuelle sur la pêche.

Les barques faisant la pêche au moyen de scaphandres, lorsqu'elles sont de premier ordre, sont montées par quatorze (14) à seize (16) hommes. Il y a le patron ou capitaine, les plongeurs les rameurs, l'économiste, les mousses et les hommes attachés au service de la machine pour faire manœuvrer la pompe. Il faut des capitaux bien moins importants pour faire partir les bateaux qui pratiquent les autres systèmes de pêche. Sur les barques montées par les plongeurs à nu, il n'y a que 7 ou 8 hommes, sur les Kangavés et sur les Yalès 3 ou 4. D'ailleurs, leur attirail de pêche n'exige pas beaucoup de frais.

Il est plus difficile qu'on ne serait tenté de le croire d'engager tous les hommes de chaque équipage. Les plongeurs qui savent qu'on ne peut se passer d'eux, attendent qu'on vienne les chercher et demandent des sommes assez rondes. Quant à ceux qui sont très habiles, on se les dispute littéralement et l'armateur qui veut les avoir, doit payer des salaires excessivement élevés. Quoiqu'ils soient liés par les contrats, les plongeurs refusent parfois, au dernier moment, de s'embarquer, afin de se faire donner de nouvelles sommes d'argent. Pour ne pas retarder le départ de leurs bateaux et ne pas tomber dans les lenteurs désespérantes des tribunaux, les armateurs sont obligés de faire de nouveaux sacrifices et souvent même de se plier à des caprices de leurs hommes. On nous a raconté à ce sujet qu'un plongeur avait refusé de partir le jour même où le bateau de pêche devait appareiller. L'armateur lui demanda le motif de son refus et il apprit avec étonnement que le pêcheur ne partait pas s'il ne lui donnait pas le collier dont son épouse se parait aux grandes fêtes. La femme du plongeur avait trouvé ce joyau à son goût et elle avait déclaré à son mari qu'il lui fallait à tout prix; celui-ci fit les démarches nécessaires et obtint ce qu'il avait demandé. L'armateur fut obligé de céder.

(A suivre.)



ANNONCEZ

— : DANS : —

LE

Prix Courant

— : POUR : —

A CHETER

— OU —

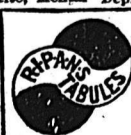
VENDRE

— DES —

PROPRIÉTÉS

JOHNSTON'S FLUID BEER

THE RIPANS TABLETS regulate the stomach, liver and bowels, purify the blood, are pleasant to take, safe and always effectual. A reliable remedy for Biliousness, Blisters on the Face, Bright's Disease, Catarrh, Colic, Constipation, Chronic Diarrhoea, Chronic Liver Trouble, Dropsy, Disordered Stomach, Dizziness, Dysentery, Dyspepsia, Eczema, Flatulence, Female Complaints, Foul Breath, Headache, Heartburn, Hives, Jaundice, Kidney Complaints, Liver Troubles, Loss of Appetite, Mental Depression, Nausea, Nettle Rash, Painful Digestion, Pimples, Rash of Blood, Scald Head, Salt Rheum, Scall Head, Scrofula, Sick Headache, Skin Diseases, Sour Feeling, Torpid Stomach, Tired Liver, Ulcers, and every other disease that results from impure blood or a failure in the proper performance of their functions by the stomach, liver and intestines. Persons given to over-eating are benefited by taking one tablet after each meal. A continued use of the Ripans Tablets is the surest cure for obstinate constipation. They contain nothing that can be injurious to the most delicate. 1 gross \$2, 12 gross \$1.25, 144 gross \$1.25. Sent by mail postage paid. Address THE RIPANS CHEMICAL COMPANY, P. O. Box 672, New York.



Les Etats-Unis Publient plus de Journaux

qu'aucun autre pays du monde. Ils en ont maintenant plus de 20,000. De fréquents changements ont lieu et ceux qui ont besoin d'un catalogue exact des journaux publiés aux Etats-Unis et au Canada devraient acheter un exemplaire de la dernière édition du

American Newspaper Directory pour 1893.

(Publié le 20 Avril.)

Cet ouvrage est la source reconnue de renseignements sur la statistique des journaux des Etats-Unis et du Canada.

Les Annonceurs, Agents d'Annonces, Journalistes, Politiciens et les fonctionnaires du gouvernement s'en rapportent à ses derniers comme à la plus haute autorité.

Il donne une courte description de chaque localité où sont publiés les journaux, avec le nom du comté, la population de l'endroit, etc., etc.

Il donne le nom de tous les journaux et autres publications juridiques.

Il en donne la religion, la politique, la classe ou autres traits caractéristiques.

Il donne les jours de publication.

Il donne le nom du Rédacteur en chef.

Il donne le nom de l'Editeur.

Il donne le format du journal.

Il donne le prix de l'abonnement.

Il donne la date de la fondation.

Il donne la circulation.

Il donne le nom de tous les journaux dans chaque comté.

Il donne la liste de tous les journaux cotés dans le corps du livre, à une circulation de plus de cinq mille.

Il contient aussi beaucoup de tableaux et classifications intéressantes.

"L'American Newspaper Directory" est maintenant dans sa vingt-cinquième année. C'est non seulement le premier, mais il reste encore l'ouvrage pour lequel on prend le plus de soins afin de ne compiler que des renseignements exacts.

Expédié partout sur réception de Cinq piastres.

Ecrire à

THE AMERICAN NEWSPAPER DIRECTORY,
10 Spruce Street, New York.

ESSAYEZ LA SALSEPAREILLE DE BRISTOL 60 ANS DE SUCCES DE SUCCES

COMME TONIQUE

COMME REMEDE INFALLIBLE

PRENDRE TOUJOURS LA VERITABLE

FORTIFIEZ LE SYSTEME

PURIFIEZ LE SANG

POUR LA GOUTTE

POUR LE RHUMATISME

POUR LES SCROFULES

POUR LES ULCERES

POUR LA DEBILITE NERVEUSE

POUR LA DYSPEPSIE

MALADIES DU FOIE

MALADIES DES REINS

POUR ... ENRICHIR LE SANG

RESTAURANT DE L'OCCIDENTAL

121 RUE VITRE

Entre les rues St Charles-Borromée et St Urbain, Montréal.

Excellents Lunchs de 12.30 à 3 hrs p. m. tous les jours excepté le dimanche
Soul restaurant français de premier ordre à Montréal, déjeuners, diners et soupers à toutes heures, salons particuliers, service de première classe.—TELEPHONE BELL 1385

NOS PRIX COURANTS

BOIS DE SERVICE

Pin.					
pouce strip shipping cull,	6 à 16 pieds,	le M.	\$12 00	13 00
1 1/2, 1 1/2 et 2 pces. do	do	do	12 00	13 00
pouce shipping cull sidings	do	do	15 00	18 00
1 1/2, 1 1/2 et 2 pces. do	do	do	15 00	18 00
pouce qualité marchande	do	do	20 00	30 00
1 1/2, 1 1/2 et 2 pces. do	do	do	25 00	35 00
pouces mill cull, strip, etc. No 2	do	do	7 50	9 00
1 1/2, 1 1/2 et 2 pces. do	do	do	7 50	9 00
pouces mill cull No 1	do	do	9 00	12 00
1 1/2 et 2 pces. do	do	do	9 00	12 00
3 pouces mill cull No 1	do	do	9 00	11 00
do do No 2	do	do	6 00	8 00
Epinette.					
pouces mill cull	5 à 9 pouces	do	9 00	10 00
1 1/2, 1 1/2 et 2 pces. do	do	do	10 00	11 00
3 pouces mill cull,	do	do	9 00	10 00
1 1/2, 1 1/2 et de pces. qualité march.	do	do	12 00	13 50
Pruche.					
2 et 3 pouces			9 00	10 00
Colombages en pin, 2 x 3, 3 x 3 e	4—aux chars		10 00	11 00
Lattes—1ère qualité			1 80	2 00
2e do		do	1 40	00 00
Bardeaux pin XXX	16 pouces	do	2 90	3 00
do XX	do	do	2 40	2 50
do X	do	do	1 50	00 00
do 1ère qualité	18 pouces	do	3 00	00 00
do 2e do	do	do	1 75	00 00
Bardeaux cèdre XXX	16 pouces	do	2 90	3 00
do XX	do	do	2 40	2 50
do X	do	do	1 50	00 00
Bardeaux pruche marchande	do	do	1 75	00 00
Charpente en pin.					
de 16 à 24 pieds—3 x 6 à 3 x 11		do	18 00	00 00
de 25 à 30 do do do		do	18 00	00 00
de 31 à 35 do do do		do	21 00	00 00
de 16 à 24, do —3 x 12 à 3 x 14		do	18 00	00 00
de 25 à 30 do do do		do	20 00	00 00
de 31 à 35 do do do		do	23 00	00 00
Bois carré—pin.					
de 16 à 24 pieds—de 5 à 11 pouces carré		do	17 00	00 00
de 25 à 30 do do do		do	19 00	00 00
de 31 à 35 do do do		do	21 00	00 00
de 16 à 24 do —de 12 à 14 pouces carré		do	19 00	00 00
de 25 à 30 do do do		do	21 00	00 00
de 31 à 35 do do do		do	23 00	00 00
Charpente en pruche.					
de 17 à 30 pieds jusqu'à 12 pouces		do	15 00	00 00
Charpente en épinette		do	16 00	10 00
do en épinette rouge		do	25 00	30 08

BOIS DURS

Acajou de 1 à 3 pouces	le pied	22 à 24c
Cèdre rouge 1/2 pouce	do	10 à 12c
Noyer noir 1 à 4 pouces	do	10 à 14c
Noyer noir 6 x 6, 7 x 7, 8 x 8	do	12 à 13c
Cerisier 1 à 4 pouces	do	8 à 10c
Frêne 1 à 3 pouces	le M.	18 00 à 22 00
Merisier 1 à 4 pouces	do	20 00 à 25 00
do 5 x 8, 6 x 6, 7 x 7, 8 x 8	do	20 00 à 25 00
Erable 1 à 2 pouces	do	20 00 à 30 00
Orme 1 à 2 pouces	do	18 00 à 25 00
Noyer tendre 1 à 2 pouces	do	25 00 à 30 00
Cotonnier 1 à 4 pouces	do	40 00 à 45 00
Bois blanc 1 à 4 pouces	do	18 00 à 22 00
Chêne 1 à 2 pouces rouge	do	20 00 à 25 00
do do blanc	do	40 00 à 50 00
Plaquage (sencers):			
Uni	par 100 pieds	90 à 1 00
Français,	la feuille	15 à 25c
Américain,	do	15 à 18c
Erable piqué,	le pied	00 à 5c
Noyer noir ondulé,	do	00 à 5c
Acajou (mahogany)	do	8 à 10c

Geo. Bradshaw & Cie
Marchands de
Bois de Sciage et de Charpente
Bureaux, 41 rue du Bassin
(Près de l'Eglise Ste Anne)
Manufacture de Boîtes d'Emballage, Sciage et Planage.
Bois durs et mous de toutes sortes, bruts blanchis ou préparés, toujours en stock.

T. PREFONTAINE. H. BOURGOUIN.

T. PREFONTAINE & Cie

MARCHANDS DE

Bois de Sciage

BUREAU:

Coin des Rues Napoléon et Tracey

STE-CUNEGONDE

Clos à Bois: le long du Canal Lachine, des deux côtés

Tel. Bell 8141 MONTREAL.

THIBODEAU & BOURDON
No. 1203 Rue Ste-Catherine
Coin de la rue Papineau - MONTREAL
Ont constamment en mains une quantité considérable de

Bois de Sciage Sec

Qu'ils vendent à bas prix. Vente par char et par pile avec légère avance.

NOYER NOIR ET COTONNIER
de 1 à 4 pouces.
Téléphone No 6039.

WILLIAM RIOPEL. ALPHONSE BOURDON

RIOPEL & BOURDON

(Successeurs de EUGENE MALO)

Marchands de Bois de Sciage

CLOS

Coin des rues Vitre et | Coin des rues Lafon
des Allamanda. | taine et Papineau.
1. Téléphone 6214 | Bell Téléphone 717.

Renseignements Commerciaux

DEMANDES DE SÉPARATION DE BIENS.

Dame Aglaé Larocque, épouse de M. Téléphore Robert, cultivateur de l'Ange-Gardienn.

DIVIDENDES DE FAILLITES.

Dans l'affaire de Chapdelaine & frère, de Sorel; premier et dernier dividende payable à partir du 10 juillet. Kent & Turcotte, curateurs.

Dans l'affaire de Frs. Vermette, de Montréal; premier et dernier dividende payables à partir du 12 juillet. Chas. Desmarteau, curateur.

Dans l'affaire de Nazaire Prévost, de Sorel; premier et dernier dividende sur produit de ventes d'immeubles, payables à partir du 10 juillet. Kent & Turcotte, curateurs.

Dans l'affaire de Ezra Bigelow; dividende amendé, payable à partir du 15 juillet. C. H. Kathan, curateur.

Dans l'affaire d'Arthur Gagnon, de Montréal; premier dividende payable à partir du 11 juillet. Lamarche et Olivier, curateurs.

Dans l'affaire de James Enright; premier dividende payable à partir du 5 juillet. Walter Hamon, curateur.

Dans l'affaire de J. H. Hudon, de St. Paschal; premier et dernier dividende payable à partir du 10 juillet. P. Langlais, curateur.

CURATEURS

MM. H. A. Bédard et Auguste Quesnel ont été nommés curateurs à la faillite de M. P. E. Beaudoin, de Blake Lake.

M. A. Cinq-Mars a été nommé curateur à la faillite de MM. Caron & Cie, de Montréal.

M. Henry A. Bédard a été nommé curateur à la faillite de Mme. Ed. Waters, de Thetford Mines.

MM. Kent & Turcotte ont été nommés curateurs à la faillite de M. Jos. A. Gravel, de Montréal.

M. Chas. Desmarteau a été nommé curateur à la faillite de M. Pierre Z. Chouinard, de Montréal.

FAILLITES

Lévis.—M. Charles Lévesque, magasin général, a fait cession de ses biens.

La Baie du Febvre.—M. Philéas Houle, magasin général, a fait cession de ses biens.

St. Lucie, co Terrebonne.—M. Noé Forget, magasin général, a fait cession de ses biens à la demande de Thibaudau frères.

Montréal.—M. Alexandre Ménard étant parti de cette province, ses créanciers sont convoqués pour le 7 de juillet.

MM. M. Keegan et James Milne (The Keegan Milne Company), électriciens, ont reçu une demande de cession.

M. Azarie Pierre Boucher (Boucher & Cie), manufacturier de chaussures, a fait cession de ses biens.

Passif environ \$35,000.

Assemblée des créanciers le 7 juillet.

La Construction

Contrats donnés pendant la semaine terminée le 24 juin 1893.

Chez M. THÉO. DAoust.
Architecte.

Rue St-Denis, deux bâtisses à 4 étages, formant quatre logements. Maçonnerie, Dumas & Côté. Charpente et menuiserie R. Beckham.

Couverture F. Duclos.
Plombage do
Brique, Jos Beland.
Enduits, J. Depatie & Cie.
Peinture et vitrerie, T. Delage.
Propriétaire, Alp. Valiquette.

Rue des Allemands—deux bâtisses à 3 étages, formant six logements.

Maçonnerie, Dumas & Côté.
Charpente et menuiserie P. Chapleau.

Couverture, E. Chanteloup.
Plombage do
Brique, Deguire & Meloche.
Enduits, Theo. Contant.
Peinture et vitrerie E. Chapleau.
Propriétaire, O. Lagacé.

Rue Dorchester, deux bâtisses à 3 étages formant un logement par maison.

Maçonnerie, J. Proulx.
Charp. et men., pas donné.
Couverture, J. Lecompte.
Plombage do
Ouverture, Jos. Robert & Fils.
Enduits, pas donné.
Peinture et vitrerie, J. Vaillancourt.

Propriétaire, P. Deslauriers.

Rue Dorchester.—Trois bâtisses à trois étages, formant un logement chaque maison.

Maçonnerie, E. Luttreille.
Charpente et menuiserie.
Couverture, pas donné.
Plombage.
Brique, Charpentier & Pepin.
Enduits.
Peinture et vitrerie.
Propriétaire, O. Drouin.

Rue Dorchester.—Deux bâtisses à 3 étages, formant 3 logements.

Maçonnerie, E. Luttreille.
Charpente et menuiserie.
Couverture, F. Duclos.
Plombage, do.
Brique, P. Brunel.
Enduits.

Peinture et vitre., D. A. Beaulieu.
Propriétaire, R. Magnan.

Rue St-Urbain.—Une bâtisse à trois étages, formant trois logements.

Maçonnerie, O. Frappier.
Charpente et men., P. Chapleau.
Couverture, E. Chanteloup.
Plombage do
Brique, P. Brunel.
Enduits, St-Denis & Dubé.
Peinture et vitre, Nap. St-Charles.
Propriétaire, Succ. L. J. A. Comte.

EUSEBE PAQUETTE o:
ENTREPRENEUR-BRIQUETIER
264 LOGAN, Montréal.

LAMBERT & FILS. Constructeurs
—129-131—
Tel. 643. Rue Berri, Montréal

LEANDRE DEMERS
MENUISIER ET CHARPENTIER
56 Rue St-Dominique, Montréal.

FRANÇOIS RIVEST,
ENTREPRENEUR-MENUISIER
4 Mitcheson Avenue.

HORMISDAS GONTANT,
Contracteur Platrier.
475 1/2 Rue Lagachetiere, MONTREAL

LABROQUE & MERCURE,
ENTREPRENEURS-MENUISIER,
37 rue St-ANDRÉ, Montréal.
Tel. Elle 632.
A. DEMERS C. BRUNET

C. A. MARTIN & CIE.

—FABRICANTS DE—

Téléphones Patentés de Martin,

POUR

Bureaux, Magasins et Manufactures

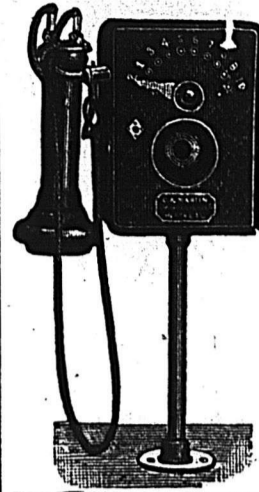
ANNONCIATEURS,

Cloches et autres Instruments Electriques de tout genre.

Manufacture et Bureau :

8 RUE ST-ANTOINE, - MONTRÉAL.

Tous nos Instruments sont garantis de valeur égale à ceux des meilleures fabriques américaines et sont vendus à des prix aussi bas qu'il est possible d'atteindre avec une fabrication de première classe.
Sur demande nous fournirons des estimés et des Catalogues.



ROBIN & SADLER

MANUFACTURIERS DE

COURROIES EN CUIR

2518. 2520 et 2522 Rue Notre-Dame, MONTREAL.

H. C. LeTOURNEUX, prés. O. LeTOURNEUX, vice-prés. J. LeTOURNEUX sec.-tr

LETOURNEUX, FILS & CIE

MARCHANDS-FERRONNIERS

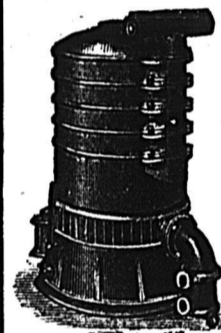
NOS. 261, 263 ET 265, RUE ST-PAUL

A l'enseigne de l'enclume,

MONTRÉAL.

LA BOUILLOIRE A EAU CHAUDE "STAR"

POUR LE CHAUFFAGE DES EDIFICES ET RESIDENCES



Reconnue aujourd'hui comme étant supérieure à toutes autres.

VALLEYFIELD, 9 mai 1892.

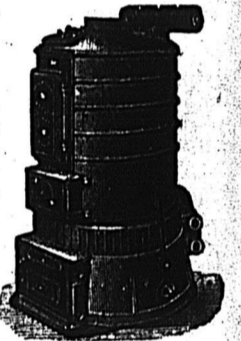
MM. E. A. MANNY & CIE.

MESSIEURS.—Je suis très heureux de constater que les fournaies "Star" installées dans l'église de Ste-Cécile, en novembre dernier, ont donné pleine et entière satisfaction. L'église a été mieux chauffée et nous avons dépensé quinze tonnes de charbon de moins que l'hiver précédent.

Vous obéissant serviteur,

J. O. ROUSSIN, Ptre, Curé.

Brevetée en Canada et aux Etats-Unis
MANUFACTUREE PAR



E. A. MANNY & CIE

590 Rue Craig, Montreal

Demandez nos catalogues, certificats, circulaires et listes de prix.

The EDWARD CAVANAGH Co.

MANUFACTURIERS ET IMPORTATEURS.

Ferronneries, Poêles, Ustensiles de Ménage, Fournitures de Plombiers, Tuyaux en Grès, etc., Peintures, Huiles, Vernis, Verres à Vitres, etc.

Huiles à Lubrifier et à Bruler * * * Composé "Sun" pour Bouilloires

Charbon "Scranton" de la Delaware Lakawanna & Western R. R. Co'y

Nos. 2547, 2549, 2551 & 2553 RUE NOTRE-DAME, MONTREAL

Téléphone Bell 8025.

Coin de la rue des Seigneurs.

Marble and Granite Works

Côte-des-Neiges, Montréal.

J. & P. BRUNET

Importateurs et Manufacturiers de

Monuments, Tombes, Charniers, Poteaux, Copings et toutes sortes d'Ouvrages de Cimetières

Réparations en tous genres à des prix très modérés.

Résidence: J. BRUNET, Côte d es-Neiges
Téléphone 4026.

GRAINES DE SEMENCE.

Semences et Graines des Champs, de Jardins et de Fleurs.

Blé Blanc de Russie, de la Mer Noire, Ecosais (Fife) et du Manitoba.
Seigle, Lentilles, Mil, Tréfle, Avoine Blanche et Noire et d'Australie.

Echantillons et prix envoyés sur demande, ainsi que les catalogues illustrés de grains, de légumes et de fleurs.

WM. EVANS,

Importateur de Graines de Semence

89, 91 ET 93 RUE MCGILL

MONTRÉAL.

NOS PRIX COURANTS

Table listing various metals and their prices. Includes sections for Métaux (Copper, Tin, Lead), Zinc, Acier (Steel), Fontes (Cast Iron), Ferronnerie et Quincaillerie (Ironwork and Hardware), and Clous (Nails) in various sizes and quantities.

Table listing Limes, râpes et tiers-points (Limes, rasps, and three-points) with prices for different qualities and types.

Table listing TOLE (Sheet Metal) with prices for various types like Noire, Galvanisée, and Etamée.

Table listing FERBLANC (White Iron) with prices for different grades like Coke I C and Charbon de bois.

Table listing TUYAUX (Pipes) in various sizes and materials, including cast iron and steel pipes.

Table listing Condes ronds (Round Castings) with prices for different diameters and quantities.

Table listing TUYAUX de réduction (Reduction Pipes) with prices for various sizes.

Table listing Connection simple carrée ou fausse lquerre (Simple square or false lquerre connection) with prices for different sizes.

Table listing Connection double, carrée ou fausse lquerre (Double square or false lquerre connection) with prices for different sizes.

Table listing Syphon (Siphon) with prices for simple and double types in various sizes.

Table listing Tuyaux à cheminée (Chimney Pipes) with prices for different diameters.

Table listing Ciments (Cements) with prices for Portland, Romain, and Québec types.

Table listing BRIQUES (Bricks) with prices for Montreal and Du Bord de l'eau types.

Table listing PEINTURES (Paints) with prices for Blanc de plomb pur and other colors.

Table listing VERRES A VITRES (Glass) with prices for various sizes and quantities.

Advertisement for W. & F. P. CURRIE & CIE. Importateurs de Tuyaux d'Egouts, Ciment de Portland, etc. Located at No. 100 Rue des Soeurs Grises, Montreal.

Advertisement for OSCAR GAUDET, AVOCAT (Lawyer), located at 1572, NOTRE-DAME MONTREAL.

Advertisement for J. M. Marcotte, COMPTABLE ET AUDITEUR (Accountant and Auditor), located at 58, Rue Saint-Jacques, MONTREAL.

Advertisement for Geo. H. Plourde, AVOCAT (Lawyer), located at 32 RUE ST-GABRIEL, Bureau du soir, 313, Rue Richmond.

Advertisement for Marbrerie Canadienne (Canadian Marble) and A. R. CINTRAT, MARBRIER SCULPTEUR (Marble Sculptor), located at 36 Rue Windsor, Montréal.

Advertisement for Restaurateur de Robson, featuring an illustration of a woman and text describing hair restoration services. Located at 50 centimes la bouteille.

Advertisement for Banque Ville-Marie, BUREAU PRINCIPAL, MONTREAL. Capital souscrit \$500,000. Lists directors and branches.

Advertisement for La Banque Jacques-Cartier, Bureau principal, Montréal. CAPITAL PAYE \$500,000, RESERVE 215,000. Lists directors and agencies.

Advertisement for Banque d'Hochelaga, Capital versé \$710,100, Réserve 230,000. Lists directors and branches.

Advertisement for La Banque du Peuple, FONDEE EN 1836. CAPITAL \$1,200,000, RESERVE \$550,000. Lists directors and branches.

Advertisement for A. E. POIRIER, AVOCAT (Lawyer), located at 35 Rue St-Jacques, Montréal. Téléphone 9000.

ARCHITECTES

B. P. Tirolr 609. Téléphone 9321.
Theo. Daoust
 (Ci-devant de Daoust & Gendron)
Architecte et Evalueur
 162, RUE ST-JACQUES, MONTREAL
 Bloc Barron. Elévateur.
 2me étage.

JOSEPH PERRAULT. SIMON LESAGE.
Perrault & Lesage
 Architectes et Ingénieurs
 17, Cote de la Place d'Armes
 Téléphone Bell, 1869.
 Spécialité: Evaluation pour Expropriation.

V. Roy & L. Z. Gauthier
 Architectes Evalueurs
 162, RUE ST-JACQUES
 Elévateur BLOC BARRON Telephone 2113.

COX & AMOS
 Architectes et Ingénieurs
 A Arthur Co, A.R.L.B. A., L. A. Amos, C. E.
 Chambre 61, Bâtisse Temple
 Téléphone Bell 2758.

J. HAYNES
 ARCHITECTE TEL. BELL, 1723,
 Ingénieur civil et Mécanicien 180, Rue St-Jacques
 Solliciteur de Brevets. 3e étage, Chambre 8

R. Montbriand
 ARCHITECTE ET MESUREUR
 230, RUE ST-ANDRE, 230
 MONTREAL

J. EMILE VANIER
 (Ancien élève de l'Ecole Polytechnique)
 Ingénieur Civil et Arpenteur
 No 107 RUE ST-JACQUES
 En face du Carré de la Place d'Armes
 se charge de plans de ponts, aqueducs, égouts,
 de tracés de chemins de fer et routes d'arpen-
 tages publics et particuliers, de demandes de
 brevets d'invention etc.
 Téléphone No 1800

G. DE G.-LANGUEDOC
 Ingénieur Civil et Architecte
 BUREAU: 180 rue St. Jacques, Montreal.
 Telephone No. 1723. Chambre 7, 3e Etage.
 Chemins de fer, Ponts, Canaux, Constructions
 Civiles, etc. Brevets d'invention, Marques
 de Commerce, Evaluations.

J. B. RESTHER & FILS
 ARCHITECTES
 Chambres 60 et 66 - Bâtisse "IMPERIAL"
 107 rue ST-JACQUES, Montréal.
 Tel. 1800.

F. NAUBERT & FILS
 Agents d'Immeubles et d'Assurances
 Inspecteurs pour la "Sun Life Ass. Co."
SPECIALITE:
 Collections, Inventaires, Comptabilité, Location
 Agent à prêter sur première hypothèque
 1608 Rue Notre-Dame, - Montréal
 Tel. Bell No. 511. Chambre 9.

AGENTS D'IMMEUBLES

LACHLAN MACKAY
 Agent d'Immeubles, d'Assurances et de Finances
BATISSE DU TEMPLE
 No 185 ST-JACQUES.

CHARLES HOLLAND
 VENTE ET ACHAT
 - DA -
PROPRIÉTÉS
 SUR COMMISSION
 249, rue St-Jacques

Bureau d'Experts, d'Evalueurs et
 Dessinateurs
A. GENDRON, JAS. I. BOGUE,
 Architecte et Evalueur. Comptable, Expert et
 Evalueur.

L. F. LAROSE,
 Agent d'Immeubles, Expert et Evalueur.
 Spécialité: Evaluation pour Expropriation.
 Tel. Bell 2540. 99 Rue St-Jacques, Montréal.

C. J. McCUAIG Toronto. **R. A. MAINWARING,** Montréal.
McCuaig & Mainwaring
 DE MONTREAL ET TORONTO
 Courtiers d'Immeubles et Placements.
 BUREAUX:
 147 rue St-Jacques, MONTREAL. | 18 rue Victoria, TORONTO.
 Téléphone Bell 2433.

R. GOHIER & FILS
 AGENTS D'IMMEUBLES ET DE FINANCES
 Evalueurs et Règlements des Pertes
 causés par les Incendies

Prêts d'Argent sur Hypothèque
 Bureau No. 4 rue St-Laurent, Montréal
 n e la rue Craig)
 Bell Telephone 7087 Chambre No. 1

E. R. Gareau
 AGENT D'IMMEUBLES ET
 PRETS D'ARGENT
 1586 1/2 Rue NOTRE-DAME
 Vis-à-vis e Palais de Justice.
 OFFRE EN VENTE propriétés
 de ville et de campagne.
 A LOUER, magasins et maisons
 privées.
 PRETS D'ARGENT sur première
 hypothèque à 5 o/o.
 LOCATION de MAISONS, atten-
 tion particulière donnée à cette
 branche.
 Téléphone Bell 2940,

J. N. BEAUDRY
 Agent d'Immeubles, de Succession, de
 Finances, d'Assurance contre le
 feu et sur la vie et de
 comptabilité.
 Bâtisse "Imperial" Chambre No 18 1er étage
 Tel. Bell 2506.



J. Cradock Simpson & Cie

AGENTS D'IMMEUBLES ET DE FINANCES

OFFRENT EN VENTE—Résidences de première classe; bonnes maisons;
 propriétés commerciales et magnifiques lots à bâtir.
 OFFRENT A LOUER—Maisons meublées, maisons non meublées et Magasins
 FONT DES PRETS sur bonnes hypothèques à des taux d'intérêt très bas.
 ASSURENT les risques de tout genre dans les Compagnies de premier ordre.
 ADMINISTRENT LES PROPRIÉTÉS pour les propriétaires ou fidéli-com-
 missaires, au mieux de leurs intérêts.

VENTE D'IMMEUBLES A L'ENCAN, tous les quinze jours, le **MERCREDI**.
Bâtisse de l'Assurance la Guardian
 181, RUE ST-JACQUES, MONTREAL

REVUE IMMOBILIERE
 Montréal, 29 Juin 1893.

La tranquillité s'établit de plus en plus dans les ventes d'immeubles: le quartier St-Antoine n'a qu'une seule vente enregistrée cette semaine. L'Est a un peu plus de ventes que la semaine dernière et la Côte St-Antoine se maintient à peu près au même niveau. Autant qu'on peut en juger par les prix portés aux actes, la valeur des propriétés n'a pas l'air de baisser.

Les lots à bâtir ont rapporté les prix suivants:

Ville:	LE PIED
Rue Fullum.....	32 1/2c
" Durham (S. J-B).....	15c
" Sanguinet ".....	21 1/2c
" Knox.....	14c
" Robillard.....	40c
Mile-End	
Rue St George.....	12 1/2c
Montréal Anneze	
Rue Hutchison.....	12 1/2c
Côte St-Antoine:	
Avenue Burton.....	20c
Rue Hallowell.....	23c

Voici les totaux des prix de vente par quartiers:

Quartier Ste-Marie.....	\$ 12,528.00
" St-Jacques.....	9,500.00
" St-Louis.....	15,900.00
" St-Antoine.....	6,000.00
" St-Anne.....	2,611.00
" St-Jean-Baptiste.....	1,005.00
" St-Gabriel.....	12,425.00
" Hochelaga.....	5,225.00
Côte St. Louis.....	6,400.00
Mile-End.....	2,356.96
Montréal-Annexe.....	1,250.00
Ste-Cunégonde.....	8,500.00
St-Henri.....	4,560.60
Côte St-Antoine.....	47,760.15
	\$136,021.71

Semaine précédente.....	228,317.58
Ventes antérieures.....	5,299,556.69
Depuis le 1er janvier.....	\$5,664,895.98

Semaine correspondante. 1892...	\$552,856.07
" " 1891.....	179,249.55
" " 1890.....	174,233.14
" " 1889.....	95,923.70
" " 1888.....	277,812.03

A la même date 1892.....	\$7,591,674.40
" " 1891.....	6,997,973.05
" " 1890.....	6,063,891.37
" " 1889.....	4,502,436.35
" " 1888.....	4,134,111.62

Un prêt de \$100,000 à 5 p. c. augmente le chiffre des prêts hypothécaires cette semaine: il y a en outre, 3 autres prêts à 5 p. c. pour \$3,000, \$5,000 et 6,000: un prêt à 5 1/2 pour \$14,000, quatre à 5 1/2 p. c. pour \$2,509, \$9,000, \$14,000, et 24,000. Les autres sont à 6, 6 1/2, 7 et 10 p. c.

Voici les totaux des prêts par catégories de prêteurs:

Cies de prêts.....	\$ 19,800
Assurances.....
Autres corporations.....	17,200
Successions.....	9,000
Particuliers.....	191,930
Total.....	\$237,930
Semaine précédente.....	73,752
Semaines antérieures.....	3,748,873
Depuis le 1er janvier.....	\$4,061,555

Semaine correspondante. 1892....	\$68,287
" " 1891.....	112,500
" " 1890.....	111,450
" " 1889.....	115,360
" " 1888.....	67,143
A la même date 1892.....	\$2,825,006
" " 1891.....	3,800,853
" " 1890.....	2,471,376
" " 1889.....	2,180,800
" " 1888.....	2,268,951

JOHN JAMES BROWNE, Architecte. JOHN JAMES BROWNE & SON Agents d'Immeubles.

Si vous désirez acheter, vendre ou acquérir
Des Propriétés
 Adressez-vous à
JOHN JAMES BROWNE & SON
 Bâtisse Nordheimer, 207 Rue St-Jacques.
 Evaluation de propriétés.
 Règlement de pertes d'incendie.

VENTES ENREGISTREES
 Semaine terminée le 21
 Juin 1893.
 MONTREAL EST
 QUARTIER STE-MARIE.

Rue Panet, droits successif dans le 101, quartier Ste-Marie, terrain mesurant 4153 p. en superficie, maison No 52 et 54 Rue Panet, vendu par Chs. A. Moreau à Jos. C. E. Levy; prix \$1,500 et autres considérations (34196).

Rue Fullum, lots 1462-11 et 12, et 1461 2a, quartier Ste-Marie terrain mesurant 27x80, 17.6x80 et 10x80, vacants vendus par James G. Davie à Thomas Lancoureaux, prix \$1418,00. (34202).

Avenue Papineau, lot 1101-11 quartier Ste-Marie, terrain mesurant 40x154.6, maison No 388 Avenue Papineau vendu par le shérif de Montréal à Olympe Garand veuve de M. Holland, prix \$4,500. (34215).

Rue Frontenac, lots 1598-15 et 16 quartier Ste-Marie, terrains mesurant 31x90 chacun, maison en brique No 28 à 34 rue Frontenac, vendu par Joel Leduc à Exilda Stuart épouse de J. U. Emard; prix \$6600. (34223).

QUARTIER ST-JACQUES
 Rue St-André, Partie N.-O. du lot 544 quartier St-Jacques, terrain mesurant 20x85, maison No 25 Rue St-André vendu par Alfred Bienvenu à P. B. Mignault; prix \$3,000. (34191).

Rue Amherst, partie du lot 294 quartier St-Jacques, terrain mesurant 5,000 p. en superficie, maison No 41 et 43 rue Amherst vendu par John H. Kennedy à George J. Neville; prix \$6,500. (34206)

QUARTIER ST-LOUIS
 Rue Dorchester partie du lot 207 quartier St-Louis, terrain mesurant 27.2x82.8, maison Nos 484 et 486 Dorchester vendu par Lawrence McDonald à George J. Neville; prix \$3,000 (34189).
 Rues Sanguinet et Roy Lots 903-176 et

ARGENT A PRETER

en tout temps, sur propriété de cité de première classe. Intérêt peu élevé et conditions très faciles pour remboursement.

Sun Life Assurance Company OF CANADA

R. MACAULAY, Directeur-Gérant,
1768 rue Notre-Dame, Montréal.

Revenu.	Actif.	Assurance sur la vie en vigueur
1,134,867.81	3,403,700.88	23,901,046.64

Polices sans condition.

H. A. MILLER

Peintres de Maisons, d'Enseignes et de Rideaux

Tapissier et Décorateur, Doreur, Vitrier, Imitateur, Blanchisseur, etc.

1996 RUE STE-CATHERINE, MONTREAL

Résidence, 95 rue Jacques Cartier.

249 quartier St-Louis, terrains mesurant 20x72 chacun maison No 215 à 219 rue Roy, vendu par Camille Brien à Lucie Larivée épouse de A. A. H. Raymond; prix \$8,000. (34213).

Rue St-Dominique, lot 1015 quartier St-Louis, terrain mesurant 6400 p. en superficie, maison en bois vendus par James Virtue à Elmire Meunier épouse de M. Paquette; prix \$1000 (rétrocession) (34216).

Rue St-Dominique, lot 294 quartier St-Louis, terrain mesurant 2200 p. en superficie, maison en brique No 149 St-Dominique vendu par F. X. Caron à John W. Patterson; prix \$3,900 (34218)

MONTREAL OUEST

QUARTIER ST-ANTOINE

Rue Tupper partie des lots 1628 H.G. et B. quartier St-Antoine, terrain mesurant 25,6 x 90,9 maison 1½ étage No 49 rue Tupper vendu par George Hyde à Robert Herron; prix \$6000 (124082).

QUARTIER STE-ANNE.

Rue Leber, les 7½10 émes indivis des lots 85, 88, et 87, quartier Ste-Anne terrains mesurant 45 x 100 chacun, vacants, vendus par F. Newman & M. Guérin à William H. Hingston prix \$2611, (124093)

HOCHELAGA

QUARTIER ST-JEAN BAPTISTE

Rue Durham, lot 1-37, quartier St-Jean-Baptiste, terrain mesurant 2,275 pieds en superficie, vacant, vendu par William Mann à Napoléon Gauthier; prix \$350, (47425).

Rue Durham, lot 1-36, quartier St-Jean-Baptiste, terrain mesurant 2,275 pieds en superficie, vacant, vendu par William Mann à Napoléon Chantal; prix \$350, (47426).

Rue Sanguinet, lot 15-732, quartier St-Jean-Baptiste, terrain mesurant 20 x 72, vacant, vendu par Mme. J.-B. Pruneau, es-qualité à Mathilde Pelletier, épouse de Nap. Bohémier; prix \$305, (47483).

QUARTIER HOCHELAGA

Rue Robillard, partie du lot 102, quartier Hochelaga, terrain mesurant 35 x 100, maison No 88 rue Robillard, vendu par John Noton à Jean-Baptiste Zappa; prix \$1,225, (47474).

Rue Robillard, lots 128 à 130, quartier Hochelaga, terrain mesurant 39 x 93,9 chacun, vacants, vendu par Henry F. Bellew à Alfred Benn; prix \$4,000, (47490).

QUARTIER ST-GABRIEL

Rue Knox, lot 3399-134, quartier St-Gabriel, terrain mesurant 22 x 71, vacant, vendu par John William Ede à Richard Turner; prix \$225, (47409).

Rue Edimbourg, lot 3239-159, quartier

P. A. BEAUDOIN, L.L.B.

NOTAIRE

ARGENT A PRETER sur hypothèque et propriétés achetées et vendues.

Téléphone 2421.

1er étage. Chambre 20 et 21, Bâtisse Impéria

St-Gabriel, terrain mesurant 22 x 80, vacant, vendu par les Sœurs de la Congrégation à Elzéar Brabant; prix \$200, (37412).

Rue St-Charles, lots 2768 et 2769, quartier St-Gabriel, terrain mesurant 45 x 100 chacun, maison Nos 154 à 162 rue St-Charles, vendu par Georges Etienne Mathieu à Edward Cavanagh; prix \$12,000, (47439).

COTE ST LOUIS

Rues Comte et St-Denis (projetées), lots 8a et partie de 8 Côte St-Louis, terrain mesurant 51.402 pieds en superficie, vendu par Mme L. E. Morin jr., à The Consumers Oil Refining Co. prix \$3,500, (47467.)

Rue Berri, lots 162-86, 87 et 90 Côte St-Louis, terrains mesurant 20 x 70 chacun maisons en bois et brique Nos 18, 20, 28, 30 et 32 rue Berri, vendu par le shérif de Montréal à Kate M. Horn, veuve de J. W. Buckland, prix \$1,900 (47482.)

MILE-END

Rue St-George, lots 11-777 à 780 Mile End, terrain mesurant 197 x 88 vacant, vendu par The Montreal Freehold Co. à Victorine Morin, prix \$1,906.96, (47427.)

Rue Stuart, lot 137-168 Mile End, terrain mesurant 42.6 x 87.6 vacant, vendu par Stanislas Paré à Jos. Catudal dit St-Jean, prix \$450, (47461.)

MONTREAL ANNEXE

Rue Hutchison (en haut), lots 32-5-6 et 32-5-7 Outremont, deux terrains mesurant 55 x 100 chacun vacants, vendus par The Consolidated Land & Incontinent Co. à Rowland H. Blemerhassel, prix \$1,250, (47410.)

STE-CUNEGONDE

Rue St Antoine, lot 386-130, Ste-Cunegonde, terrain mesurant 21x110, maison en pierre et brique à 4 étages etc., vendu par Napoléon Deslauriers à Patrick Homull Jr; prix \$8,500. (47449)

ST-HENRI

Rue Gareau, lots 1705-54 et 55, St-Henri, terrains mesurant 23x75 chacun vacants, vendu par The Sun Life Assurance Co. à Andrew Thompson; prix \$420. (47440)

Avenue Atwater, lots 385-151 à 154 St-Henri, terrains mesurant 22,6 en front chacun, par une profondeur irrégulière vacants, vendu par Moise Rochon à l'Hon. W. Laurier et L. O. David; prix \$1140.60. (47448)

CÔTE ST-ANTOINE

Rue Abbott, lot 1134.76, Côte St-Antoine, terrain mesurant 25 x 90, maison en bois et brique, vendu par John Horsman à Chas. W. Pearson; prix \$2700 (47408).

Côte St-Antoine p. du lot 239 Côte St-Antoine terrain irrégulier mesurant 60 p. de largeur, maison en brique vendu par Elizabeth D. Wilcox à Henry E. Suckling; prix \$9000 (47411).

Avenue Birton partie des lots 208-45b 40c 44 b et 44c Côte St-Antoine, deux terrains mesurant 19,3 x 79,9 chacun, vacants, vendu par Chs. J. Brown, à Alexander Lanskaill; prix 797.40 (47468).

Chemin Public, lot 283, Côte St-Antoine, terrain mesurant 25 arpents x 68 perches, vacant, vendu par George B. Cramp à David Yuille; prix \$20,544, (47478).

Rue Hallowell, partie non-subdivisée du lot 941, Côte St-Antoine, terrain

mesurant 250 en front, 235,6 en arrière x 250 d'un côté et 235 de l'autre, soit 58,875 p. en superficie, vacant, vendu par Mme. James Howley à Albert et S. A. Delorimier; prix \$14,718.75, (47481).
Avenue Burton, lots 208-43d et 43e, 142b et 42c, Côte St-Antoine, deux terrains mesurant 19,3 x 79,9 chacun, vacant, vendu par Charles J. Brown à Robert Lanskaill; prix \$947.40.

A. J. H. ST-DENIS, L. L. B.

NOTAIRE

No 63 rue St-Jacques, - MONTREAL

Résidence, 163 rue St-Denis

Argent à prêter sur billets et hypothèque - Téléphone 6027.

NEW-YORK

Toilet Supply Co

Bureau, Chambre No 39.

Bâtisse du Temple, Montreal.

TELEPHONE BELL No 2051.

Essuie-mains, Brosses à cheveux, Peignes, Palais, Epoussetoirs, Verres, Savon, le tout pour

25c par semaine

Tous ces articles sont renouvelés après usage.

ETABLIS EN 1855.

J. CHRISTIN & CIE.,

FABRICANTS DE

BOISSONS GAZEUSES,

Cidre Champagne, une spécialité.

Ginger Ale.

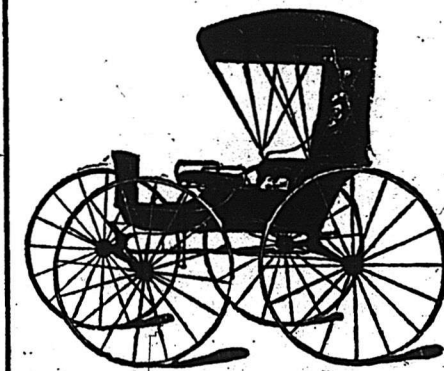
Mexican Cream Soda	Eaux Apollinaris, Soda
" Lemonade	et Vichy en Syphons et
" Ginger Beer	en Cylindre.
Etc., Etc., Etc.	

Seuls agents pour l'Eau Minérale de Varennes.

MARCHANDS DE GLACE.

149 Rue Sanguinet, Montréal.

D. W. GAGNON, GERANT.



BUGGY A SIÈGE REVERSIBLE

Pour deux ou quatre personnes

Les marchands de la campagne qui ont besoin d'une voiture quelconque, d'express d'épiciers, d'express pour livraisons, ne sauraient mieux faire que de venir examiner nos échantillons et de s'informer de nos prix avant d'acheter. Voitures en tout genre, gros et détail. Des centaines de commerçants font plus d'argent à acheter nos voitures et les revendre à leurs pratiques, qu'avec l'ancien système de tenir un magasin général. S'il vous faut quelque chose un fait de voitures ou d'instruments aratoires, écrivez-nous un mot ou demandez notre catalogue illustré. Marchandises de première classe complètement garanties, bas prix et conditions usuelles.

R. J. LATIMER

5 St-Paul - - - MONTREAL

Propriétés à Vendre

A Vente Privée

Par J. Cradock Simpson & Cie

AVENUE LAVAL

Cottage à façade en pierre, 24x37, contenant neuf chambres, en bon ordre; aussi, lot voisin, 24x85, seraient vendus séparément.

RUE CADINUX

Cottage confortable en brique, 9 chambres, en bon état, murs peints à l'huile, manteaux de cheminées en marbre, tuyaux à gaz partout. Prix \$2,100 seulement.

RUE ST-HUBERT

Propriété à logements, façade en pierre, bâtie en 1890, contenant toutes les améliorations modernes, sera vendue au prix coûtant.

RUE FULLUM

Un bloc de terrains près de la rue Ontario 188x217, bon emplacement pour une manufacture.

RUE ST-JACQUES

Coin de la Côte St-Lambert, une des plus belles propriétés de la rue (au prix demandé) pour faire un placement, 115 pieds 9 pouces de front, sur la rue St-Jacques, environ 86 pieds sur la Côte St-Lambert, et environ 118 pieds sur la ruelle des Fortifications—superficie, 10,164 pieds,—à moins de 100 verges de la bâtisse de la New York Life. Devra nécessairement augmenter de valeur.

RUE NOTRE-DAME

Un terrain de 22,000 pieds, avec 154 pieds de front sur la rue Notre-Dame, presque en face de la rue Moreau et une profondeur d'environ 150 pieds jusqu'à la ligne des quais. Il y a une bonne maison en pierre à 2 étages, bien construite, avec appareil de chauffage à l'eau chaude et bonnes dépendances sur le coin nord-est de la propriété. Le terrain vacant sera vendu à part si on le désire.

RUE ONTARIO

Un bloc de trois maisons, contenant six logements, près de la rue Bléury; donnant un loyer annuel de \$1,400. Excellent placement, les maisons se louent toujours bien à une bonne classe de locataires.

AVENUE DU PARC

Audessus de la rue Milton, un bloc bien situé de maisons à façade en pierre, en bon état, donnant un bon revenu. Prix \$6,000 chacune.

RUE PANET

Un lot de 80x80 pieds, à 75 pieds de la rue Craig, avec une bâtisse en brique solide à 2 étages et trois ailes en brique solide pouvant servir à une institution ou une manufacture

RUE NOTRE-DAME

Un lot de terre voisin du coin de la rue Frontenac, contenant une superficie de 4,750 pieds, avec les bâtisses récemment occupées par les Forges Alpha.

RUE ST-DENIS

Maison à deux côtés de 25x40 sur un lot de 130 pieds sur la meilleure partie de la rue; en bon état et bien louée. Prix \$7,500.

RUE ST-HIPPOLYTE

Petite propriété lambrissée en brique sur fondation en pierre; en bon ordre et bien loué. Prix \$2 000.

RUE ST-LAURENT

Block de bâtisses sur un lot de 71x84 avec l'usage d'un passage jusqu'à la rue St-Dominique; comprenant un magasin en brique avec logement audessus, deux côtés de maisons en brique et une maison en bois loyer annuel dépassant \$900 doit sûrement augmenter de valeur.

AVENUE LAVAL

Un beau lot de 24x85, près de la rue Sherbrooke.

J. CRADOCK SIMPSON & CIE

Agent d'Immeubles et

Encanteurs d'Immeubles

181 rue St-Jacques.

LOTS à BATIR

AU
PARC AMHERST ET AILLEURS

Propriétés à Vendre

AU MOIS

Residences d'été à vendre ou à louer à

Vaudreuil, Ste Anne, Pointe-Claire, Lachine, Sault au Recollet, Victoria, Parc, St Lambert, Longueuil, Varennes.

Assurances

Prêts négociés aux plus bas taux

L. F. LA ROSE

Agent d'Immeubles

2544 NOTRE - DAME

A VENDRE

— PAR —

C. E. L. DESAULNIERS

AGENT D'IMMEUBLES

No 62 RUE SAINT-JACQUES

MONTREAL

TELEPHONE : 9027

\$27,500 A vendre, un bloc de maisons for- le coin de la rue Ontario et St- Hubert, contenant quatre magasins et plusieurs logements. Louer \$5 par mois.

\$3,600 Rue Deltale, Ste-Cunegonde — Une maison à quatre logements. Grand terrain.

Terrain à vendre coin des rues Notre-Dame et Visitation.

\$12,500 Rue Craig — Une très bonne maison contenant deux magasins et logements, louer \$1330.

\$10,200 Rue Willie, près du caré, très beau site, très bien construit, beau placement. Conditions faciles.

Terrain à vendre, coin des rues Notre-Dame et Délinelle.

\$10,000 Une très belle résidence rue St-Denis, près du carré St-Louis, Conditions faciles.

\$15,000 Rue Ontario — Une maison contenant trois magasins, dans la partie commerciale.

A vendre, un beau moulin à farine, avec un beau pouvoir d'eau, ainsi que 200 arpents de terre, sur la rivière Ottawa.

\$2,600 Rue Champlain près de la rue Ontario — Une bonne maison contenant 6 logements. Condition \$600 comptant.

\$650 A vendre à St. Vincent de Paul, une maison dans le village près de l'Eglise avec un beau terrain ainsi que deux fourneaux à chaux.

\$3,500 — A vendre rue Gain, une maison contenant quatre logements. Conditions faciles.

AVIS

Ceux qui désirent vendre leurs propriétés sont invités à s'adresser au soussigné.

Si vous désirez acheter quelques propriétés sur demande, je vous enverrai un catalogue contenant un grand nombre de bonnes propriétés.

C. E. L. DESAULNIERS,
62, rue Saint-Jacques.

ures de bureau de 9 heures à midi,
reau du soir 104 rue Visitation.

A VENDRE

PAR

R. GOHIER & FILS

4 rue St-Laurent

\$13,800 Rue Ste-Elizabeth près Mignonne. Une bonne maison en brique à 2 étages, 1 logement avec fournaise à eau chaude (Beaupré). Grandeur 17x30 avec extension 11x34, terrain 17x63 avec ruelle.

Conditions faciles.

\$3,500 Rue (Shorbrooke) près Des Allemands — Une belle maison en pierre et brique solide à 3 étages. (Self contained) fournaise à eau chaude etc.; grande cour, hangar et écurie.

Bonnes conditions.

\$2,300 Rue Frontenac entre Lafontaine et Mignonne. — Une maison en bois et brique à 2 étages, 3 logements rapportant 10 p. c. d'intérêt par année.

Bon placement.

\$8,500 Rue Cadieux près Avenue des Pins — Une maison en brique solide à 3 étages, logements, fournaise à eau chaude etc., grande cour, hangar et écurie.

Conditions faciles.

\$1,200 A Laprairie, P. Q. — Un cottage avec ameublement, grand jardin et arbres fruitiers, situé dans la plus belle partie du village, près du fleuve. Loyer pour la saison d'été avec ameublement \$100.

Une très belle place.

\$3,000 A Boucherville, P. Q., sur le bord du fleuve. — Une maison en pierre solide à 2 étages, grandeur 40x20 avec extension; grand jardin avec beaux arbres fruitiers. Cette propriété vient d'être réparé et fini de 1ère classe.

Conditions avantageuses.

A LOUER

Plusieurs belles résidences A LOUER dans les campagnes environnantes. Nous avons encore quelques maisons A LOUER dans la ville.

PROPRIETE CHAMBORD

En face du Parc Logan.

275 LOTS A BATIR à vendre sur cette belle propriété située sur la rue Rachel en face du Parc Logan Quartier St-Jean-Baptiste; il n'y a pas de terrain dans la ville de Montréal aussi avantageux que la PROPRIETE CHAMBORD pour LOTS A BATIR pour plusieurs raisons.

1ère Paroisse

les chars électriques de la rue Amherst sont à deux pas, et ceux de la rue St-Denis à trois minutes de marche, et que les lignes en projection sur les rues Rachel et Mont-Royal toucheront la propriété dans le cours de l'été.

— 2ème —

Il y a des églises et des écoles de toutes dénominations à quelques pas de la propriété, et elle est à proximité de la Station du Feu et de la Police. Les Commissaires d'Ecoles viennent d'acheter six Lots sur la rue Marie-Anne et bâtiront une magnifique école à l'automne.

— 3ème —

Elle est située en face du Parc Logan et que la Corporation de Montréal n'épargnera rien pour l'embellissement de ce Parc, tels que Lac, Boulevards-Promenade, belles grandes allées, Carré de Fleurs, Klozques, etc., etc., ce sera un vrai Parc Central de New-York.

— 4ème —

Les Conditions faciles avec lesquelles nous vendons ces Lots les mettent à la portée de tout le monde; pressez-vous d'acheter avant l'augmentation.

Argent à Prêter

\$25,000 à prêter sur propriétés, première hypothèque à 5 1/2 et 6 p. c.

— AVIS —

Catalogues et Listes de Propriétés

Envoyées sur demande.

R. GOHIER & FILS

Agents d'Immeubles et Evaluateurs

No. 4 Rue St-Laurent

Chambre No. 1 et 2

Tel. Bell 7067.

BANQUE D'EPARGNE

— DE LA —

Cité et du District de Montréal

AVIS est par le présent donné qu'un dividende de huit dollars par action sur le capital de cette institution a été déclaré et sera payable à son bureau principal, à Montréal, le et après lundi, le 3 juillet 1893. Les livres de transferts seront fermés du 15 au 30 juin prochain, ces deux jours compris.

Par ordre du bureau des directeurs.

H. BAR EAU Gérant.

Montréal, 20 mai 1893.

A VENDRE

— PAR —

J. N. BEAUDRY

Agent d'Immeubles, de Successions, de Finances d'Assurances contre le Feu et sur la Vie et de Comptabilité.

BATISSE " IMPERIALE " CHAMBRE No 18
Bell Tel. 2506.

\$7,750 RUE LAGAUCHETIERE, près de la rue des Allemands, deux bonnes maisons en pierre de taille et brique solide, à deux étages avec soubassement et grenier, allonge en brique à deux étages. Terrain 41 x 85, ruelle en arrière, superficie 3627 pds.

\$55,000 RUE ST PAUL, près de la rue St François Xavier, deux solides magasins à trois étages, l'un avec façade en pierre de taille unie de 31 x 49 et l'autre ornementé de 28 x 49, avec des entrepôts de maçonnerie en allonge de 134 x 24, plus une bâtisse en brique à deux étages, superficie du terrain 10,057 pieds.

\$22,500 RUE des COMMISSAIRES, coin de la rue St François Xavier, un superbe magasin lot entropé en pierre de taille avec façade ornementé de 28,9 x 80,6, à quatre étages avec calorifères et cave, superficie 2,307 pds.

\$9,500 AVENUE DELORIMIER, près de la rue Rachel, cette magnifique propriété autrefois occupée par feu J. D. E. Linais, maison 42 x 40 à deux étages, avec cuisine en allonge, soubassement et grenier. Terrain 80 x 200, beaux bâtiments et jardin, le tout en parfaite condition.

\$10,000 RUE ST-DENIS, une maison double en brique 35 x 42 à 3 étages avec allonge en parfaite condition. Terrain 35 x 160.

\$3,500 AVENUE MONT-ROYAL PRÈS DU CHEMIN PAPINEAU, 10,300 pieds de terrain avec bâtisse.

25c. le pied RUE ST-DENIS (Coteau St-Louis) 12 lots 60 x 127 à 25 c. le pied.

25c. le pied RUE BOYER, 15 lots 25 x 100 à 25 cents le pied.

25c. le pied RUE AMHERST, 6 lots 25 x 100 à 25 cents le pied.

\$3,500 A BOUCHERVILLE, coin des rues St-Famille et St-Ironé, une magnifique maison en pierre de maçonnerie, et les coins en pierre de taille de 82 x 28 avec cuisine en allonge, glacière, hangar, écurie et grange sur solage en pierre. Terrain 150 sur 190, superficie 28,500 pds.

\$7,500 A BERTHIER (en haut), à vendre ou échanger pour une propriété de ville, une terre dans un parfait état de culture de 3 arpents par 40 bien boisée, à environ un quart de mille en haut de l'Eglise, avec une maison inhabitée de 32 x 32, haiterie en brique à l'intérieur de la maison, 3 granges et 2 petites bâtisses pour grains, etc.

\$12,500 A LONGUEUIL, cette splendide maison de première classe en brique solide à quatre étages de 45 x 40, récemment décorée, située avenue Princesse Royale, quartier Est. 20 appartements avec allonge en brique de 25 pds, cuisine d'été, magasin de provisions, et hangard de 40 pds. Terrain 250 x 290. (Aussi partie du mobilier goût moderne à très bas prix.

A COATICOOK P. Q., un grand nombre de terres en bon état de culture, bien bâties. Avec vergers, sucreries etc., etc., prix de \$4 à \$20 l'acre. Suivant leur qualité et proximité des Villes, Villages et Chemins de fer, grandeur de 50 à 600 acres.

\$2,500 RUE CADIEUX, quartier St-Louis, un Cottage à deux étages en brique solide, fondation en pierre, allonge en brique à deux étages, entrée spéciale au soubassement. Terrain 24 x 67. Conditions faciles.

95c. le pied RUE SHERBROOKE, coin de la rue des Erables 1 lot de 116 x 133. Commué.

\$7,200 Rue St-Hubert entre Mignonne et Ontario, une maison récemment décorée à deux logements en pierre de taille et brique solide de 25 x 40, avec hangars et écuries. Terrain 25 x 90. Ruelle en arrière.

\$6,150 RUE PANET près de Craig, deux maisons, l'une en brique solide et l'autre en madrier embouveté et lambrisée en brique. Hangard et écurie. Terrain 5,172 pds. Loyer annuel \$600. Conditions faciles.

\$18,000 RUE ST-DENIS, coin de la rue Rachel, cette splendide maison en brique, pierre et marbre avec jardin et dépendances de premier choix, environ 10,000 pieds de terrain en superficie. Conditions faciles.

faisant affaire sous les noms de

DRAPEAU, SAVIGNAC & CIE

140 Grande Rue St-Laurent, Montreal
Ferblantiers, Plombiers, Couvresseurs
ET POSEURS D'APPAREILS DE CHAUFFAGE.

Assortiment très varié et complet d'Ustensils de cuisine, Coutellerie, Lampes, Gazelles, Brackets, Globes, etc., à des prix très modérés

Ils se chargent de tout ouvrage, tel que Couvertures en Ardoise, en Ferblanc, en Tôle galvanisée, et toutes espèces de réparations à des prix très modérés.

Spécialité pour la pose et les réparations des Fournaises à au chaude, à vapeur, haute ou basse pression, et Fournaises à l'air chaude, Fournaises à l'eau chaude et à l'air chaude de bins.

PROPRIETES

A VENDRE

PAR

E. R. GAREAU.

\$2,900 Rue Lagauchetière. — Maison en brique solide à un seul logement, grandeur du terrain 22 x 85 avec passage. Conditions \$1000 comptant, balance à 6 p. c.

\$4,500 Rue Horri — Maison neuve en brique solide à trois étages, contenant 3 logements, bains, w. c. gaz, grandeur de la bâtisse 25 x 30 avec allonge à trois étages de 20 x 12 sur fondation en pierre, grandeur du terrain 25 x 160 avec ruelle. Les logements sont tous loués pour le 1er mai prochain. Conditions \$1600 comptant, balance 6 p. c.

\$6,000 Rue Notre-Dame ouest — Maison contenant un magasin et quatre logements, loyer \$648. Conditions faciles.

\$2,000 Rue Drolot — maison neuve en brique solide contenant deux logements, w. c., bonne fondation en pierre, grandeur de la bâtisse 20 x 35, 20 x 72 avec ruelle. Condition \$1000 comptant, balance à 6 p. c.

\$2,300 Rue Erable — Maison à trois étages, comble français, contenant trois logements, fondation en pierre, grandeur de la bâtisse 24 x 32, terrain 24 x 94 avec ruelle. Termes de paiement, \$1000 comptant, balance 6 p. c.

\$3,000 Rue Deltale — Maison neuve à trois étages, lambrisée en brique, contenant 3 logements, fondation en pierre, grandeur de la bâtisse 30 x 30, terrain 30 x 80. Conditions \$800 comptant, balance 6 p. c.

\$8,000 Une très jolie résidence en pierre chauffée à l'eau chaude, située près de l'église St-Jacques. Conditions faciles.

AVIS.

Les personnes qui désirent vendre leurs propriétés sont priées de s'adresser à mon Bureau ou elles seront toujours contentes de rencontrer des acquéreurs. Je ne charge aucune commission que si la vente a lieu.

E. R. GAREAU

1586 1/2 rue Notre-Dame

Vis-à-vis le Palais de Justice.

STAMINAL

Un ALIMENT
et un TONIQUE

Les Eléments Vitaux
DU

Beuf et Lait

AVEC DES

Hypophosphites.

STAMINAL

Paqueté par

The JOHNSON FLUID BEEF Co.
MONTREAL.

VERNIS

" UNICORN "

VERNIS A MEUBLES



Qualité supérieure,
Canistres commodes:
Faciles à ouvrir,
Faciles à fermer

PAS DE BOUCHONS! PAS DE PERTES!

Empaqueté pour le commerce dans des caisses faciles à manœuvrer, avec de belles cartes d'annonces dans chaque caisse.

MANUFACTURE SEULEMENT PA

A. RAMSAY & SON
MONTREAL

Réduction de 50 P. C.

Dans les taux d'assurance sur bâtisses situées dans la cité de Montréal, effectuée depuis les mois de mai 1891.

PAR LA

Cie d'Assurance Mutuelle contre le Feu

DE LA CITE DE MONTREAL

Bureau : No 9 Cote Saint-Lambert

"LA ROYALE"

D'ANGLETERRE

BUREAU PRINCIPAL, AU CANADA MONTREAL

CAPITAL \$ 10,000,000
VERSEMENTS \$ 29,000,000

Montant placé au Canada pour la protection des porteurs de police, principalement au fonds du gouvernement, \$800,000. Responsabilité des actionnaires illimitée.
LA ROYALE a le plus grand surplus d'actif au-dessus du passif de toutes les Compagnies d'Assurance contre l'Incendie du monde.

WILLIAM TATLEY, Agent principal et Gérant résidant.
E. HURTUBISE et A. ST-CYR, Agents principaux du Départ. français, Montréal.

A. L. Calderhead & Cie

(Ci-devant gérant de la maison D. MUIR & Co.)

Exportateur et Commissionnaire en
Beurre, Fromage, Œufs

NO 83 RUE MCGILL, MONTREAL

Sollicitent des consignations de produits agricoles de tous genres—Consignations placées aux plus haut prix du marché. Avances libérales sur consignations. Entrepôt de première classe.
On sollicite la correspondance.

MAISON

Laurent, Laforce & Bourdeau

(FONDEE EN 1860)

No. 1637 RUE NOTRE-DAME

Téléphone Bell, 1297

MONTREAL

SEULS IMPORTATEURS DES CELEBRES PIANOS

HARDMAN, de New-York.

MARSHALL & WENDELL,
d'Albany, N.-Y.

IVERS & POND, de Boston.

ET DES MEILLEURS

Pianos et Orgues

FABRIQUÉS AU CANADA.

Cette maison, si avantageusement connue par l'excellence des Instrumente qu'elle offre en vente, et par la satisfaction générale qu'elle a toujours donnée pendant plus de trente années d'existence, mérite à juste titre la confiance que lui ont donnée et dont elle a toujours joui.

REPARATIONS ET ECHANGES à des conditions très acceptables, et tous les instruments d'occasion.

L'EQUITABLE,

des
Etats-Unis

Compagnie d'assurance
sur la Vie

—x 1er Janvier 1892 x—

ACTIF	\$138,198,518
PASSIF — Y compris la Réserve sur toutes polices en vigueur (calculée à 4 p. c.) et la Réserve spéciale (pour l'établissement d'une évaluation à 3½ p. c.) de \$1,500,000	109,905,537 82
Excédant total non distribué	\$ 28,292,980 66
Reve	\$ 39,054,943 85
Nouvelles polices souscrites en 1891	\$233,118,331.00
Assurances en cours	\$804,894,557.00

La POLICE TONTINE LIBRE (la dernière forme d'assurance de la société) ne contient aucune restriction au sujet de la résidence, des voyages, de l'occupation au bout d'un an. Incontestable après un an, et non-confiscable après trois ans. Les réclamations sont payées immédiatement sur réception de preuves satisfaisantes du décès.

SEARGENT P. STEARNS, Gérant gén'l pour le Canada. . . PH. LAFERRIERE, Inspecteur.

"LA CANADIENNE"

COMPAGNIE D'ASSURANCE SUR LA VIE

Bureau Principal: 107 rue St-Jacques, Montreal
EDIFICE IMPERIAL, BUREAUX 30 et 31

Président: HON. J. G. LAVIOLETTE M. C. L.; vice président: F. X. MOISAN.
Gérant et Secrétaire: P. GARON.

SITUATIONS VACANTES

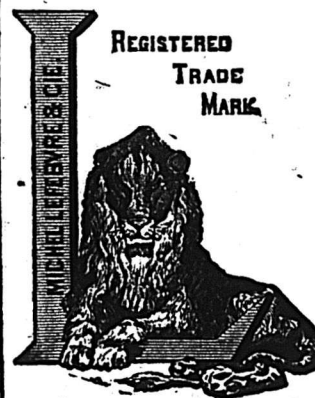
POUR AGENTS ET COLLECTEURS.

S'adresser personnellement ou par lettre à

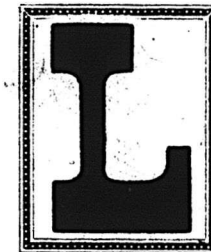
P. GARON, Gérant,

ARGENT A PRETER SUR PREMIERE HYPOTHEQUE

N. B.—En faisant votre demande, mentionnez
"Le Prix Courant."



LION



BRAND

CONFITURES, GELÉES et MARMELADES DE FRUITS

GARANTIES FRUITS et SUCRE

Pour MÉNAGES et pour le COMMERCE

SÉCIALEMENT préparées pour l'usage des Pâtisseries, Boulangers, Confiseurs, etc.; pour Ménages, Pensions, Hôtels, Clubs, Lycées Couvents, Hôpitaux, etc., etc.

RIX SPÉCIAUX pour commandes excédant
1 tonne (2,000 lbs.)
Aussi—VINAIGRES PURS, garantis sans
addition d'acide. Conserves
au vinaigre, etc.

La plus grande usine du genre dans
la Puissance.

MICHEL LEFEBVRE & Co.,
NÉGOCIANTS-INDUSTRIELS
MONTREAL.

T. FRENETTE

MANUFACTURIER

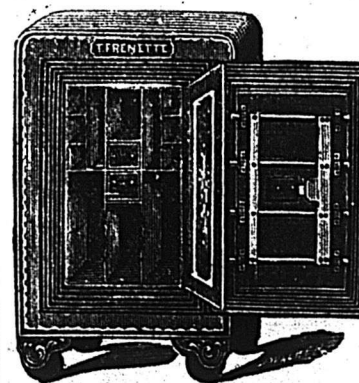
COFFRES-FORTS
PORTES de VOUTES

Fournaises pour plâtriers, Grillage
et Serrurier.

372—RUE CRAIG 372

MONTREAL

Entre les rues Sanguinet et St-Denis



Ouvrages en fer et réparations faites avec soin et à Prix Modérés.