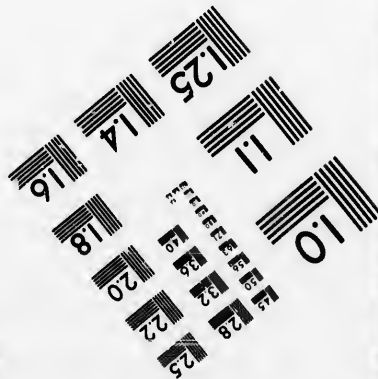
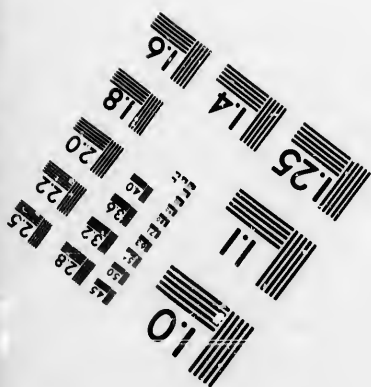
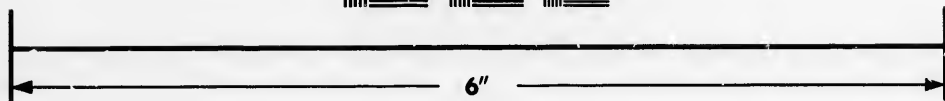
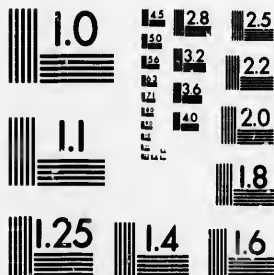


**IMAGE EVALUATION
TEST TARGET (MT-3)**



**Photographic
Sciences
Corporation**

23 WEST MAIN STREET
WEBSTER, N.Y. 14580
(716) 872-4503

1.8
2.0
2.2
2.5
2.8
3.2
3.6
4.0

**CIHM/ICMH
Microfiche
Series.**

**CIHM/ICMH
Collection de
microfiches.**



Canadian Institute for Historical Microreproductions / Institut canadien de microreproductions historiques

01
02
03
04
05
06
07
08
09
10

© 1987

Technical and Bibliographic Notes/Notes techniques et bibliographiques

The Institute has attempted to obtain the best original copy available for filming. Features of this copy which may be bibliographically unique, which may alter any of the images in the reproduction, or which may significantly change the usual method of filming, are checked below.

L'Institut a microfilmé le meilleur exemplaire qu'il lui a été possible de se procurer. Les détails de cet exemplaire qui sont peut-être uniques du point de vue bibliographique, qui peuvent modifier une image reproduite, ou qui peuvent exiger une modification dans la méthode normale de filmage sont indiqués ci-dessous.

- Coloured covers/
Couverture de couleur
- Covers damaged/
Couverture endommagée
- Covers restored and/or laminated/
Couverture restaurée et/ou pelliculée
- Cover title missing/
Le titre de couverture manque
- Coloured maps/
Cartes géographiques en couleur
- Coloured ink (i.e. other than blue or black)/
Encre de couleur (i.e. autre que bleue ou noire)
- Coloured plates and/or illustrations/
Planches et/ou illustrations en couleur
- Bound with other material/
Relié avec d'autres documents
- Tight binding may cause shadows or distortion along interior margin/
La reliure serrée peut causer de l'ombre ou de la distorsion le long de la marge intérieure
- Blank leaves added during restoration may appear within the text. Whenever possible, these have been omitted from filming/
Il se peut que certaines pages blanches ajoutées lors d'une restauration apparaissent dans le texte, mais, lorsque cela était possible, ces pages n'ont pas été filmées.

- Coloured pages/
Pages de couleur
- Pages damaged/
Pages endommagées
- Pages restored and/or laminated/
Pages restaurées et/ou pelliculées
- Pages discoloured, stained or foxed/
Pages décolorées, tachetées ou piquées
- Pages detached/
Pages détachées
- Showthrough/
Transparence
- Quality of print varies/
Qualité inégale de l'impression
- Includes supplementary material/
Comprend du matériel supplémentaire
- Only edition available/
Seule édition disponible
- Pages wholly or partially obscured by errata slips, tissues, etc., have been refilmed to ensure the best possible image/
Les pages totalement ou partiellement obscurcies par un feuillet d'errata, une pelure, etc., ont été filmées à nouveau de façon à obtenir la meilleure image possible.

Additional comments:
Commentaires supplémentaires:

[Printed Ephemera] 1 sheet (verso blank)

This item is filmed at the reduction ratio checked below/
Ce document est filmé au taux de réduction indiqué ci-dessous.

10X	14X	18X	22X	26X	30X
<input type="checkbox"/>	<input type="checkbox"/>	<input type="checkbox"/>	<input type="checkbox"/>	<input checked="" type="checkbox"/>	<input type="checkbox"/>
12X	16X	20X	24X	28X	32X

The copy filmed here has been reproduced thanks to the generosity of:

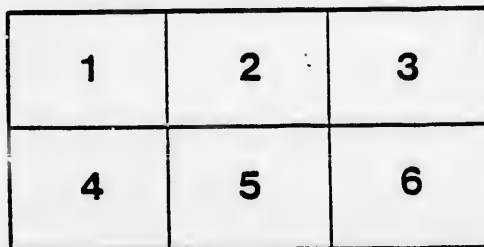
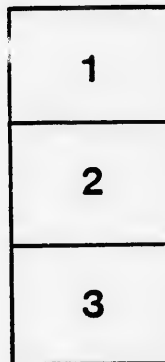
Archives of Ontario
Toronto

The images appearing here are the best quality possible considering the condition and legibility of the original copy and in keeping with the filming contract specifications.

Original copies in printed paper covers are filmed beginning with the front cover and ending on the last page with a printed or illustrated impression, or the back cover when appropriate. All other original copies are filmed beginning on the first page with a printed or illustrated impression, and ending on the last page with a printed or illustrated impression.

The last recorded frame on each microfiche shall contain the symbol \rightarrow (meaning "CONTINUED"), or the symbol ∇ (meaning "END"), whichever applies.

Maps, plates, charts, etc., may be filmed at different reduction ratios. Those too large to be entirely included in one exposure are filmed beginning in the upper left hand corner, left to right and top to bottom, as many frames as required. The following diagrams illustrate the method:



L'exemplaire filmé fut reproduit grâce à la générosité de:

Archives of Ontario
Toronto

Les images suivantes ont été reproduites avec le plus grand soin, compte tenu de la condition et de la netteté de l'exemplaire filmé, et en conformité avec les conditions du contrat de filmage.

Les exemplaires originaux dont la couverture en papier est imprimée sont filmés en commençant par le premier plat et en terminant soit par la dernière page qui comporte une empreinte d'impression ou d'illustration, soit par le second plat, selon le cas. Tous les autres exemplaires originaux sont filmés en commençant par la première page qui comporte une empreinte d'impression ou d'illustration et en terminant par la dernière page qui comporte une telle empreinte.

Un des symboles suivants apparaîtra sur la dernière image de chaque microfiche, selon le cas: le symbole \rightarrow signifie "A SUIVRE", le symbole ∇ signifie "FIN".

Les cartes, planches, tableaux, etc., peuvent être filmés à des taux de réduction différents. Lorsque le document est trop grand pour être reproduit en un seul cliché, il est filmé à partir de l'angle supérieur gauche, de gauche à droite, et de haut en bas, en prenant le nombre d'images nécessaire. Les diagrammes suivants illustrent la méthode.

ails
du
difier
une
page

grata
o

pelure,
n à



32X



LIST OF VOTERS

FOR THE 1st DIV. of USBORNE

FOR THE YEAR 1875.

Con. No.	Roll No.	NAME.	CON.	LOT		Con. No.	Roll No.	NAME.	CON.	LOT		Con. No.	Roll No.	NAME.	CON.	LOT	
1	88	John Anderson	2	pt.20	F	58	5	William Greenway	1	8	T	104	182	Valentine Mitchell	8	25	F
2	17	John Balkwill	1	S412	F	54	92	James Garland	2	pt.25	T	105	10	George McMahon	1	7	F
3	18	William Balkwill	1	N412	F	55	184	Joseph Paget Greenwood	8	N427	F	106	32	George McLeod	1	23	F
4	80	George Blatchford	1	pt.21	F	56	8	Thomas Greenway	1	pt.5	F	107	86	Sam'l Jas. McTaggart	1	27	F
5	51	James Bonthron	1	pt.85	F	57	1	Wm. Hooper	1	pt.1	T	108	87	Peter McTaggart	1	27	T
6	79	George Baldson	2	19	T	58	2	Henry Hooper	1	pt.1	T	109	54	Stewart McFalls	2	N41	F
7	112	Henry C. Brown	3	6	Income	59	4	James Hanford	1	3	F	110	82	Robert McCord	2	pos.20,21	F
8	123	Elam Butt	3	15	F	60	6	John Huxtable	1	4	F	111	105	Alexander McFalls	3	E41	F
9	125	James Bissett	3	17	F	61	7	Henry Hockey	1	S45	F	112	21	John Owens	1	pt.6	T
10	142	Alex. Buchanan	3	33	F	62	25	James Hill	1	pt.14	T	113	89	William Oke	2,3	24,N423	T
11	180	Rich'd Blatchford	2	E41,29,30	F	63	91	William Harris	1	pt.21,22	T	114	90	James Oke	2,3	24,N423	T
12	19	Aaron Cadmore	1	10	T	64	38	George Hawkins	1	28	F	115	125	James Oke, jr.	3	18	T
13	23	William Case	1	pt.13	F	65	48	George Henderson	1	N482	T	116	8	Richard Perkin	1	pts.5,6	T
14	24	Ambrose Cottell	1	pt.18	F	66	55	Oliver Harris	2	2	T	117	77	George K. Powell	3	16	Income
15	39	Abraham Case	1	29	F	67	72	John Harton	2	E415	F	118	85	James Pickard	2,3	18,19,22	F
16	40	Thomas Case	1	30	F	68	106	Hugh Hopkin	3	W41	F	119	91	William Pengelly	2	pt.25	F
17	41	Joseph Case	1	S431	F	69	120	John Heywood	3	12,13	F	120	108	Samson Popplestone	3	3	F
18	42	Thos. Murray Case	1	N431	F	70	128	Richard Harvey	3	20,S423	F	121	46	Mathew Rodgers	1	39	F
19	52	Thomas Cave	2	pt.1	F	71	64	Henry Isaac	2	8	T	122	59	George Rook	2	pt.4	F
20	53	James Cave	2	pt.1	F	72	35	William Jeckell	1	26	F	123	60	George Rook, jr	2	pt.4	T
21	56	Thomas Coggins	2	S43	T	73	68	John Jones	2,3	11,pt.9	F	124	140	Russel J. Ross	3,1	31, pt.32	F
22	57	James Coggins	2	S43	F	74	69	Thaddeus Jones	2,3	11,pt.9	T	125	19	Obed Sprague	1	pt.5	F
23	61	John Crocker	2	pt.4	F	75	70	John Jones, jr.	2,3	11,pt.9	T	126	148	Robert Stewart	3	S434	F
24	99	John Christie	2	E431	T	76	85	James Jory	2	22,pt.21	F	127	144	Alexander Stewart	3	N424	F
25	101	Thomas Cornish	2	32	T	77	83	Simon A. Jory	2	22,pt.21	T	128	137	John Straug	3	29	F
26	118	Thomas Connes	3	11	F	78	18	William John	1	10	F	129	87	William Sanders	2	S423	F
27	138	Dugald Currie	3	29	Income	79	55	Stephen Jory	2	2	F	180	28	John Treble	1	pts.18,14	F
28	26	Edward Drew	1	pt.13	F	80	117	Henry Jones	3	10	T	181	127	John Tucker	3	21	T
29	50	Hadley Doan	1	pt.34	F	81	22	John Kelland	1	pt.6	F	182	101	John Trick	2	32	F
30	58	John Dempsey, jr	2	N43	F	82	62	John Kerslake	2	7	T	183	14	George Vosper	1	pt.11	F
31	94	Thomas Down	2	27	T	83	67	Henry Kerslake	2	7,10	F	184	9	James Walker	1	6	F
32	95	John Down	2	27	F	84	96	Walter Keddy	2	28	F	185	15	Thomas Weir	1	11	F
33	114	David Dugald	2	pt.85	F	85	113	Matthew Kelland	3,2	6,6,5	F,T	186	17	George Weir	1	11	T
34	109	John Dempsey	3	4	F	86	114	Robert George Kelland	3,2	6,6,5	T	187	20	George Webber	1	pt.5	F
35	139	William Dayman	3	S424	F	87	185	Ralph Keddy	3	23	F	188	27	Andrew Walker, jr	1	pt.13	F
36	131	Humphrey Dayman	3	N424	F	88	186	William Keddy	3	28	F	189	29	John Willis	1,2	S415,w415	F
37	121	John Dew	2	13	F	89	93	Thomas Logie	1	24	F	140	71	John Welsh	2	12	T
38	3	John Essery	1	pt.2	F	90	94	William Logie	1	25	F	141	78	Henry Westcott	2	N417	F
39	47	William Elder	1	pt.35	F	91	110	John Luxton	3	5	F	142	74	James Westcott	2,3	pts.16	T
40	48	James Elder	1	pt.34	F	92	111	Frederick Luxton	3	5	F	143	76	William Westcott	2	pt.14	F
41	115	William Essery	3	7, 8	F	93	98	George Lowe	2	W431	F	144	88	Christ'r Westcott	2	N423	F
42	116	Samuel Essery	3	7, 8	T	94	100	John Lowe	2	E431	F	145	97	James Wood	2	W432,29&30	F
43	129	Richard Elston	3	22	T	95	11	Thomas May	1	8,9	F	146	124	William Westcott	3	pt.13	T
44	114	James Eusterbrook	2	6	F	96	49	John P. Marshall	1	pt.34	F	147	145	William Wood	3	35	F
45	65	Frederick Fisher	2	9	T	97	102	Peter Moir	2	33	F	148	71	Richard Welsh	2	12	F
46	66	Richard Fisher	2	9	F	98	103	George Moir	2	34	F	149	64	Walter Westcott	2	8	F
47	78	Robert Frayne	2	pt.16	F	99	107	John Murley	3	2	F	150	124	George Westcott	3	16	F
48	80	John Frayne	2	E420	T	100	128	James Miller	3	21	F						
49	121	George Fisher	3	S414	F	101	138	Samuel Manning	3,2	26,3,27,26	F						
50	122	Pratt Fisher	3	N414	F	102	139	Andrew Moir	3	30	F						
51	132	George Foster	3	25	T	103	141	Alexander Moir	3	32	F						
52	125	Robert Fauson	3	19	F												

TAKE NOTICE

That the above is a correct list of the names of all persons appearing by the Assessment Roll of above municipality for the year 1875 entitled to vote in subdivision No. 1 at the election for members of the Legislative Assembly; also that a copy of this list was first posted in my office on the 13th day of August, 1875. And all electors are hereby requested to examine the said list, and if any omissions or other errors are perceived therein, to take immediate proceedings to have the same corrected according to law.

SAMUEL P. HALLS,
Township Clerk.

Township Hall, Usborne, August, 1875.

