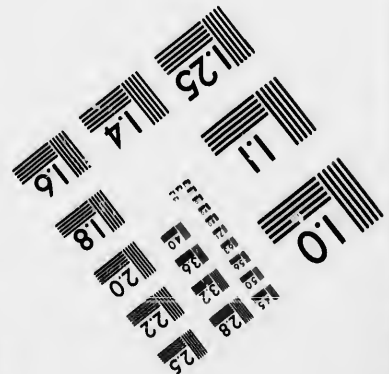
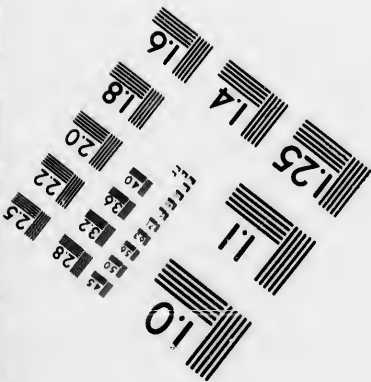
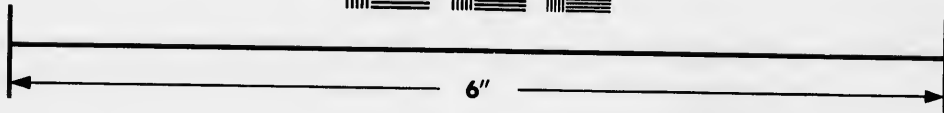
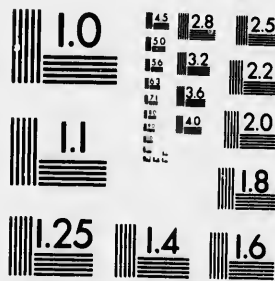


**IMAGE EVALUATION  
TEST TARGET (MT-3)**



**Photographic  
Sciences  
Corporation**

23 WEST MAIN STREET  
WEBSTER, N.Y. 14580  
(716) 872-4503

**CIHM  
Microfiche  
Series  
(Monographs)**

**ICMH  
Collection de  
microfiches  
(monographies)**



**Canadian Institute for Historical Microreproductions / Institut canadien de microreproductions historiques**

**© 1993**

Technical and Bibliographic Notes / Notes techniques et bibliographiques

The Institute has attempted to obtain the best original copy available for filming. Features of this copy which may be bibliographically unique, which may alter any of the images in the reproduction, or which may significantly change the usual method of filming, are checked below.

L'Institut a microfilmé le meilleur exemplaire qu'il lui a été possible de se procurer. Les détails de cet exemplaire qui sont peut-être uniques du point de vue bibliographique, qui peuvent modifier une image reproduite, ou qui peuvent exiger une modification dans la méthode normale de filage sont indiqués ci-dessous.

Coloured covers/  
Couverture de couleur

Coloured pages/  
Pages de couleur

Covers damaged/  
Couverture endommagée

Pages damaged/  
Pages endommagées

Covers restored and/or laminated/  
Couverture restaurée et/ou pelliculée

Pages restored and/or laminated/  
Pages restaurées et/ou pelliculées

Cover title missing/  
Le titre de couverture manque

Pages discoloured, stained or foxed/  
Pages décolorées, tachetées ou piquées

Coloured maps/  
Cartes géographiques en couleur

Pages detached/  
Pages détachées

Coloured ink (i.e. other than blue or black)/  
Encre de couleur (i.e. autre que bleue ou noire)

Showthrough/  
Transparence

Coloured plates and/or illustrations/  
Planches et/ou illustrations en couleur

Quality of print varies/  
Qualité inégale de l'impression

Bound with other material/  
Relié avec d'autres documents

Continuous pagination/  
Pagination continue

Tight binding may cause shadows or distortion along interior margin/  
La reliure serrée peut causer de l'ombre ou de la distorsion le long de la marge intérieure

Includes index(es)/  
Comprend un (des) index

Title on header taken from: /  
Le titre de l'en-tête provient:

Blank leaves added during restoration may appear within the text. Whenever possible, these have been omitted from filming /  
Il se peut que certaines pages blanches ajoutées lors d'une restauration apparaissent dans le texte, mais, lorsque cela était possible, ces pages n'ont pas été filmées.

Title page of issue/  
Page de titre de la livraison

Caption of issue/  
Titre de départ de la livraison

Masthead/  
Générique (périodiques) de la livraison

Additional comments: /  
Commentaires supplémentaires:

This item is filmed at the reduction ratio checked below /  
Ce document est filmé au taux de réduction indiqué ci-dessous.

10X	14X	18X	22X	26X	30X
<input type="checkbox"/>	<input type="checkbox"/>	<input type="checkbox"/>	<input checked="" type="checkbox"/>	<input type="checkbox"/>	<input type="checkbox"/>
12X	16X	20X	24X	28X	32X

The copy filmed here has been reproduced thanks to the generosity of:

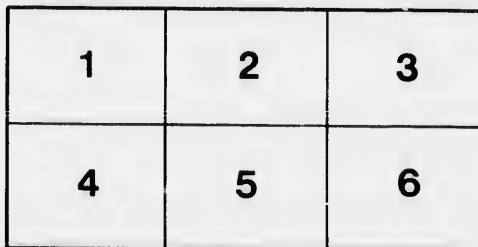
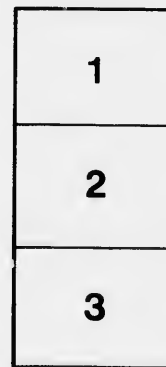
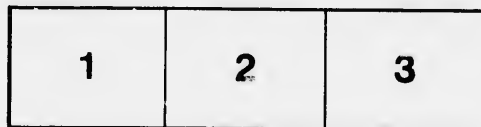
National Library of Canada

The images appearing here are the best quality possible considering the condition and legibility of the original copy and in keeping with the filming contract specifications.

Original copies in printed paper covers are filmed beginning with the front cover and ending on the last page with a printed or illustrated impression, or the back cover when appropriate. All other original copies are filmed beginning on the first page with a printed or illustrated impression, and ending on the last page with a printed or illustrated impression.

The last recorded frame on each microfiche shall contain the symbol  $\rightarrow$  (meaning "CONTINUED"), or the symbol  $\nabla$  (meaning "END"), whichever applies.

Maps, plates, charts, etc., may be filmed at different reduction ratios. Those too large to be entirely included in one exposure are filmed beginning in the upper left hand corner, left to right and top to bottom, as many frames as required. The following diagrams illustrate the method:



L'exemplaire filmé fut reproduit grâce à la générosité de:

Bibliothèque nationale du Canada

Les images suivantes ont été reproduites avec le plus grand soin, compte tenu de la condition et de la netteté de l'exemplaire filmé, et en conformité avec les conditions du contrat de filmage.

Les exemplaires originaux dont la couverture en papier est imprimée sont filmés en commençant par le premier plat et en terminant soit par la dernière page qui comporte une empreinte d'impression ou d'illustration, soit par le second plat, selon le cas. Tous les autres exemplaires originaux sont filmés en commençant par la première page qui comporte une empreinte d'impression ou d'illustration et en terminant par la dernière page qui comporte une telle empreinte.

Un des symboles suivants apparaîtra sur la dernière image de chaque microfiche, selon le cas: le symbole  $\rightarrow$  signifie "A SUIVRE", le symbole  $\nabla$  signifie "FIN".

Les cartes, planches, tableaux, etc., peuvent être filmés à des taux de réduction différents. Lorsque le document est trop grand pour être reproduit en un seul cliché, il est filmé à partir de l'angle supérieur gauche, de gauche à droite, et de haut en bas, en prenant le nombre d'images nécessaire. Les diagrammes suivants illustrent la méthode.

u'il  
cet  
de vue  
e  
tion  
és



32x

# Le Régime Liberal coute cher.

## QUELQUES FAITS A METTRE SOUS LES YEUX DES CULTIVATEURS.

Les produits se vendent moins cher et les articles de consommation plus cher qu'auparavant.

### DIMINUTION DU PRIX DU BETAIL EXPORTÉ.

Les libéraux prétendent que les cultivateurs ont exporté plus de produits et en ont obtenu de meilleurs prix depuis l'avènement du gouvernement Laurier.

L'exportation des chevaux, du bétail à corne et des moutons, pendant l'année qui précéda le gouvernement Laurier se monta à \$385,000 de plus que l'année dernière, la troisième de l'administration libérale.

Voici un tableau comparé :

	Nombre	Valeur
1896 Chevaux... ..	21,852	\$ 2,113,095
1896 Bétail à corne. . . .	104,451	7,082,542
1896 Moutons... ..	391,490	2,151,283

\$11,346,920

	Nombre	Valeur
1899 Chevaux... ..	12,384	\$ 898,063
1899 Bétail à corne. . . .	211,847	8,522,835
1899 Moutons... ..	405,322	1,540,857

\$10,961,155

### DIMINUTION DU PRIX DES PRODUITS DE LA FERME

Nous avons entendu les chefs libéraux vanter l'exportation du beurre canadien. Les trois premières années de la politique nationale 1879-1881, le beurre exporté du Canada atteignit le chiffre de \$8,733,000, soit une moyenne de \$2,911,000 par année. Pour les trois premières années du présent régime li-

béral, l'exportation du beurre s'est élevé à \$7,836,732, soit une moyenne de \$2,612,244. Voici d'autres intéressantes comparaisons dans l'exportation des deux régimes :

	1894-96
Laine..... ..	\$1,889,535
Bœuf..... ..	8,362,172 lbs.
Lard..... ..	\$193,891
Conserves de viande... ..	20,636,805 lbs.
	1897-99 Diminution.

Laine. . . . .	\$1,619,531	\$ 270,004
Bœuf... ..	2,922,230 lbs.	5,499,942 lbs.
Lard ... ..	\$103,930	\$89,761
Conserves de viande. . . .	8,383,133 lbs.	12,255,672 lbs.

### AUGMENTATION DU PRIX DES ARTICLES DE CONSOMMATION JOURNALIERE, ETC.

Voici un tableau montrant la hausse subie depuis 1895 par quelques articles de consommation ordinaire.

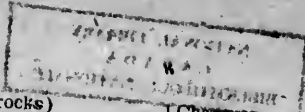
	p.c.
Faux... ..	Augmentation 75
Manche de faux... ..	Augmentation 75
Fourches (2 branches)	
	Augmentation 50
Fourches (3 branches)...	
	Augmentation 50

FC 550

R44

1900

PR \* \*



ELEVATION DU PRIX DES INSTRUMENTS ARATOIRES.				
Prix de ces instruments:				
	1897		1900.	
	Comptant	3 paiements	Comptant	3 paiements
Semeuses	\$51.00	\$58.25	\$63.00	\$61.00
Faucheuses (2 chevaux)	45.00	52.00	48.00	56.00
Faucheuses (1 cheval)	39.00	44.50	42.00	48.00
Râteau	11.00	23.75	23.00	26.00
Moissonneuses, 4 p.	02.00	71.00	63.00	72.00
Lieuses	115.00	132.00	120.00	137.00
				5.00

Fourches (6 branches) (brocks)	50	Augmentation
Bèches à col (solides)	50	Augmentation
Bèches de jardin	50	Augmentation
Clous	25	Augmentation
Fil barbelé	80	Augmentation
Vitres (à chassis ordinaires)	55	Augmentation
Fil d'engrèbage	100	Augmentation
Serrurerie	25	Augmentation
Peinture préparée à l'huile	30	Augmentation
Huile de lin	65	Augmentation
Thérébentine	100	Augmentation
Blanc de céruse	30	Augmentation
Peinture à plancher	25	Augmentation
Fil (Coat) (hausse)	25	Augmentation
Coton non blanchi (hausse)	10 à 15	Augmentation
Coton blanchi (hausse)	10 à 15	Augmentation
Coton de couleur (hausse)	10 à 15	Augmentation
Flanellettes (hausse)	10 à 15	Augmentation
Bas (hausse)	10 à 15	Augmentation
Toile (hausse)	10 à 15	Augmentation
Habillements tout faits	15	Augmentation
Chaussures	15 à 20	Augmentation
Préfarls	5 à 10	Augmentation
Papier à tapisserie	10	Augmentation
Meubles	10	Augmentation
Poêles	30	Augmentation
Ferblanterie	25	Augmentation
Vaisselle ordinaire	25	Augmentation
Verrerie ordinaire	25	Augmentation

Charrues	1.25
Herses	0.75
Fil d'engrèbage, le cent livres.	5.00
	\$25.50

AUGMENTATION DU PRIX DES USTENSILES DE FERME.

PRIX DU GROS A MONTREAL, LE PRINCIPAL CENTRE D'ECOLEMENT.

	1895	1900	Aug.
Tasses de fer-blanc (la douzaine), mesurant 1 chopine	\$1.24	\$1.33	\$0.09
Chaudières de fer-blanc (la douzaine), mesurant 10 pintes	1.00	1.36	0.36
Poêles à frire (en fonte), chaque	0.25	0.35	0.10
Canards en fer, chaque	0.45	0.60	0.15
Marmites en fer, chaque	0.33	0.50	0.17
Bouilloires en fer-blanc, la douzaine	4.25	7.20	2.95
Poêles	10.50	18.50	3.00
Vitres ("Star," première marque), 50 pds.	1.15	2.00	0.85
Mastic brut (le cent livres)	1.60	1.75	0.15
Tabac (Judex)	0.60	0.60	0.18
Tabac (T. & B.)	0.60	0.70	0.10
Tabac (P. de W.)	0.50	0.65	0.15
Tabac (Napoleon)	0.48	0.67	0.19
Acier en barre (par quintal)	1.70	3.00	1.30
Fer en barre (par quintal)	1.55	2.35	0.80
Clous de broche (par quintal)	2.55	3.20	0.65
Clous à cheval (par quintal)	9.25	10.35	1.10
Fers à cheval (par quintal)	3.50	3.90	0.40
Blanc de plomb (à l'huile)	4.25	6.75	2.50
Fil d'engrèbage (Sisal) au char, la livre	0.05	0.11	1-2
Fil d'engrèbage (Manila)	0.06	0.16	0.06
Huile de charbon blanche (Canadienne) (première qualité) au char, par gallon	0.12	0.18	0.06

891100

Les lainages sont augmentés de prix depuis 1895 de quinze à vingt pour cent, tandis que les cotons le sont de dix à quinze pour cent.

1.25  
0.75  
5.00  
\$25.50  
DES USTEN-  
L. LE PRIN-  
EMENT.  
0 Aug.  
\$0.09  
0.36  
0.10  
0.15  
0.17  
2.95  
3.00  
0.85  
0.15  
0.16  
0.10  
0.15  
0.19  
1.30  
0.80  
0.65  
1.10  
0.40  
2.50  
0.06 1-2  
0.09 1-2  
0.06

	1895	1900	Augm.
Clou coupé (le cent livres)			
Fil barbelé (le cent livres)	\$1.50	\$2.85	\$1.35
Broche galvanisée, No. 9	1.80	3.30	1.50
10	2.00	3.20	1.20
Broche noire, No. 10	2.15	4.10	1.95
Broche noire, No. 14	1.65	3.52	1.87
Fer galvanisé (No. 28) (pour le foin)	1.70	3.97	2.27
1895 1900 Augm.			
Broche galvanisée No. 2 x 6	\$3.90	\$4.75	\$0.85
Tôle noire (No. 28), 2 x 6	1.90	3.25	1.35
Petite	1.85	3.25	1.40
Ferronneries pour voitures	33 1-3	pour cent.	
Vis de bois	33 1-3	pour cent.	
Pentures (la paire)	25	pour cent.	
1895 1900 Augment.			
Clous à cheval Rla boîte	2.00	\$2.70	0.70
Huile de lin	0.50	0.87	0.37
Mélasses Barbades	0.30	0.38	0.08
Sucre brun (le cent livres)	3.50	3.85	0.35
Cable (Manila)	0.08 1-2	0.14	0.05 1-2
Cable (Sizal)	0.08	0.11	0.03
Ferblanc, la boîte (guage 22 et 24)	5.50	7.50	2.00
Soudure (la livre)	0.14	0.22	0.08
Coton à tisser	0.22	0.25	0.03
Coton jaune	0.05	0.06	0.01
Indiennes canadiennes	0.06 1-2	0.07 1-2	0.01
Cachemire français	0.27 1-2	0.32	0.04 1-2
Cachemire français	0.40	0.45	0.05
Serge à habits (la verge)	1.00	1.20	0.20
Serge à habits (la verge)	1.20	1.50	0.30
Caneva (toile)	0.06 1-2	0.08	0.01 1-2
Cotonnades	0.10	0.11 1-2	0.01 1-2
Toile à nappe	1.70	2.10	0.40
Préart (2 verges largeur)	0.35	0.40	0.05
Coton à chemise (diverses couleurs)	0.04	0.05	0.01
Coton à chemise (diverses couleurs)	0.05	0.06 1-3	0.01 1-2
Coton à chemise (diverses couleurs)	0.06 1-2	0.08	0.01 1-2

	1895	1900	Aug.
Coutil	0.10	0.11 1-2	0.01 1-2
Coutil	0.12 1-2	0.14	0.01 1-2
Coutil	0.15	0.17	0.02
Batiste	0.03 7-8	0.05	0.01 1-8
Soie noire (la verge)	0.20	0.22 1-2	0.02 1-2
Soie noire (la verge)	0.50	0.55	0.05
Soie noire (la verge)	0.70	0.79	0.09
Soie noire (la verge)	0.80	0.90	0.10
Flanelle grise (la verge)	0.68	0.09	0.01
Flanelle grise (la verge)	0.11	0.12	0.01
Flanelle grise (la verge)	0.12 1-2	0.14	0.01 1-2
Flanelle grise (la verge)	0.17 1-2	0.20	0.02 1-1
Drap à pardessus	1.00	1.15	0.15
Drap à pardessus	1.20	1.40	0.20
Drap à pardessus	1.70	2.00	0.30
Drap à pardessus	2.00	2.60	0.60
Fil à ligne (fort)	0.18	0.22	0.04
Coton (duck) 8 onces à la verge	0.09	0.11 1-2	0.02 1-2
Papier gris (le rouleau)	0.25	0.30	0.05
Papier goudronné (le rouleau)	0.30	0.40	0.10
Balais, la douzaine	1.00	2.20	1.20
Balais, la douzaine	1.35	2.50	1.15
Balais, la douzaine	1.50	2.75	1.25
Allumettes, la caisse	2.40	4.00	1.60
Poivre	0.11	0.16	0.05
Haches, la douzaine	4.50	6.50	2.00
Haches, la douzaine	5.50	7.00	1.50
Haches, la douzaine	6.50	9.00	2.50
Tarières-Mèches	33	pour cent.	
1895 1900 augment.			
Limes, la douzaine	\$0.50	\$0.70	\$0.20
Limes, la douzaine	0.65	0.90	0.25
Limes, la douzaine	1.00	1.40	0.40
Bougies, "Parafine"	0.09	0.11	0.02
Rideaux de fenêtre (bon marché)	0.22 1-2	0.30	0.07 1-2
Rideaux de fenêtre (cher)	1.00	1.40	0.40
Pinceaux de peintre	25	pour cent.	
Caoutchoucs	20	pour cent.	
VALEUR DES INSTRUMENTS AGRICOLES.			
Le tableau suivant montre la valeur des instruments agricoles importés et les droits payés sur ces articles en 1899.			
Des Etats-Unis De la Grande-Bretagne.			
Sarclieuses	\$ 17,954.00	Nul	
Parties de lieuses	32,756.00	Nul	
Semoirs	64,683.00	Nul	
Wagons de ferme	28,202.00	Nul	
Fourches	2,400.00	Nul	

Wagons de ferme .. .. .	78,455.00	Nul	Semoirs .....	12,936.00
Herses .....	11,005.00	\$ 37.00	Faucheuses .....	69,747.00
Moissonneuses et lieuses .....	664,610.00	Nul	Faucheuses de gazon .....	2,271.00
Sleighs .....	5,664.00	Nul	Lieuses .....	132,920.00
Vanneurs .....	4,662.00	Nul	Râteaux à cheval .....	13,808.00
Sacs de coton .....	24,845.00	Nul	Parties de lieuses .....	6,551.00
Râteau à cheval .....	69,043.00	Nul	Râteaux .....	1,226.00
Coupes paille .....	104.00	Nul	SarclEUR .....	16,372.00
Faucheuse de gazon .....	6,338.00	\$207.00	Tarières .. .. .	48.00
Faucheuses .....	348,898.00	Nul	Rouleaux .....	40.00
Charrues .....	192,158.00	Nul	Faneuses .....	4,163.00
Tarières .....	195.00	Nul	Coupes paille .....	26.00
Arrache-patates .. .. .	249.00	Nul	Râteaux à foin .....	222.00
Rateaux .....	4,920.00	Nul	Vanneurs mécaniques .....	129.00
Moissonneuses .. .. .	25,066.00	Nul	Moulanges .....	240.00
SarclEUR .....	56,856.00	Nul	Moulins à vent .....	3,926.00
Autres instruments agricoles .....	21,788.00	\$491.00	Ccupe-fourrages .....	8.00
Taxes sur les instruments aratoires. Les taxes payées l'année dernière se sont chiffrees comme suit :			Forces de cheval .....	553.00
Charrues .....	\$38,431.00		Engins portatifs .....	18,015.00
Herses .....	10,549.00		Machines à battre et séparateurs .....	17,934.00
SarclEUR .....	3,590.00		Machines diverses .....	4,805.00
			Wagons de ferme .....	19,615.00
			Coupeurs .....	200.00
			Charrettes (wagons légers) .....	2,301.00
			Sleighs .....	1,487.00
				<hr/>
				\$376,793.00



