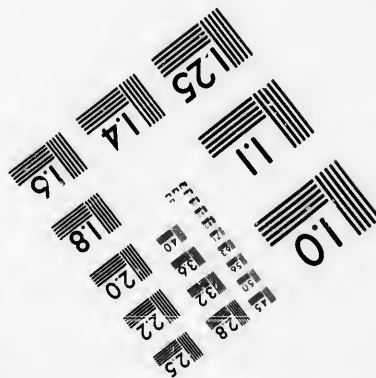
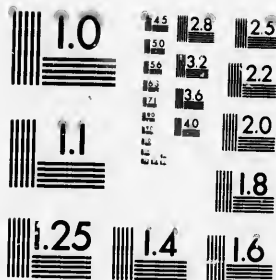


**IMAGE EVALUATION
TEST TARGET (MT-3)**



**Photographic
Sciences
Corporation**

23 WEST MAIN STREET
WEBSTER, N.Y. 14580
(716) 872-4503

**CIHM/ICMH
Microfiche
Series.**

**CIHM/ICMH
Collection de
microfiches.**



Canadian Institute for Historical Microreproductions / Institut canadien de microreproductions historiques

© 1986

The copy filmed here has been reproduced thanks to the generosity of:

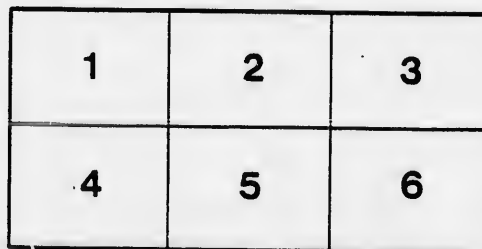
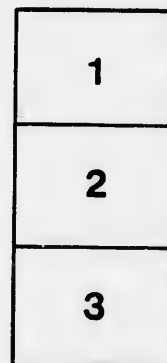
Seminary of Quebec
Library

The images appearing here are the best quality possible considering the condition and legibility of the original copy and in keeping with the filming contract specifications.

Original copies in printed paper covers are filmed beginning with the front cover and ending on the last page with a printed or illustrated impression, or the back cover when appropriate. All other original copies are filmed beginning on the first page with a printed or illustrated impression, and ending on the last page with a printed or illustrated impression.

The last recorded frame on each microfiche shall contain the symbol \rightarrow (meaning "CONTINUED"), or the symbol ∇ (meaning "END"), whichever applies.

Maps, plates, charts, etc., may be filmed at different reduction ratios. Those too large to be entirely included in one exposure are filmed beginning in the upper left hand corner, left to right and top to bottom, as many frames as required. The following diagrams illustrate the method:



L'exemplaire filmé fut reproduit grâce à la générosité de:

Séminaire de Québec
Bibliothèque

Les images suivantes ont été reproduites avec le plus grand soin, compte tenu de la condition et de la netteté de l'exemplaire filmé, et en conformité avec les conditions du contrat de filmage.

Les exemplaires originaux dont le couverture en papier est imprimée sont filmés en commençant par le premier plat et en terminant soit par la dernière page qui comporte une empreinte d'impression ou d'illustration, soit par le second plat, selon le cas. Tous les autres exemplaires originaux sont filmés en commençant par la première page qui comporte une empreinte d'impression ou d'illustration et en terminant par la dernière page qui comporte une telle empreinte.

Un des symboles suivants apparaîtra sur la dernière image de chaque microfiche, selon le cas: le symbole \rightarrow signifie "A SUIVRE", le symbole ∇ signifie "FIN".

Les cartes, planches, tableaux, etc., peuvent être filmés à des taux de réduction différents. Lorsque le document est trop grand pour être reproduit en un seul cliché, il est filmé à partir de l'angle supérieur gauche, de gauche à droite, et de haut en bas, en prenant le nombre d'images nécessaire. Les diagrammes suivants illustrent la méthode.

re
détails
es du
modifier
er une
image

es

errata
to

pelure.
n à

32X

Abéc

(No. 35.)

(Circulaire au Clergé.)

ARCHIÉVÊCHÉ DE QUÉBEC,
16 Septembre 1874.

- I. Fête du premier octobre prochain.
- II. Souscription pour le Collège de Sainte-Anne.
- III. Obligation du *Petit Cérémonial* remise à une époque ultérieure.
- IV. Société Ecclésiastique de St. Michel.

MONSEIGNEUR,

I.

Vous avez dû recevoir en son temps le mandement au sujet de la fête du 1er octobre.

Les prêtres du diocèse qui ont des connaissances dans la ville ou dans les environs, feront bien de s'assurer un logement pour cette occasion, parce que l'affluence des évêques et des prêtres étrangers qui sont attendus, ne permettra guère de compter sur l'archevêché et sur le séminaire. Vous êtes prié d'apporter un surplus avec vous pour la même raison et vous rendriez service en en apportant un second que vous prêteriez à quelqu'étranger à qui on n'aurait pu en fournir. Il sera bon d'y mettre une marque pour le retrouver facilement.

II.

Cette année, comme l'année dernière, le comité de la souscription pour le collège de Ste. Anne, a examiné avec soin les livres de comptes et entendu les explications de M. le Supérieur. Quoique le résultat des opérations de l'année dernière n'ait pas été tout à fait aussi considérable que celui des années précédentes, néanmoins le comité a été unanime à reconnaître que la souscription doit continuer et atteindre son but.

Sur la souscription il reste à recevoir encore \$32,000 en sept années ; si à cela l'on ajoute \$20,000 que, durant le même espace de temps, le collège compte recevoir en partie du gouvernement et en partie de ses fermes pour aider la souscription, nous avons une somme de \$52,000 pour rencontrer les \$41,000 auxquelles il faut faire honneur après avoir déduit de la dette totale : 1° ce qui se trouve contrebalancé par des dettes actives *certaines* ; 2° les capitaux qui ne sont pas à rembourser, tels que sont ceux des rentes viagères et des bourses fondées.

Je tiens à contredire une certaine rumeur qui s'est répandue, savoir que le collège de Ste. Anne faisait de nouveaux emprunts. La vérité est que l'on a emprunté à 5 ou 6 par cent pour rembourser aussitôt des capitaux portant intérêt de 7 par cent : ce qui est tout à l'avantage de l'Institution, comme on le voit.

Je remercie MM. les Souscripteurs qui ont contribué à la bonne œuvre. Reconnaissance aussi à quelques créanciers qui ont fait remise d'une partie de l'intérêt.

III.

Ayant trouvé que les questions proposées sur le *Petit Cérémonial* demandoient un temps assez long pour être résolus de manière à n'avoir pas à y revenir, j'ai annoncé durant la retraite que je suspendais jusqu'à nouvel ordre l'obligation de le mettre en pratique. Il doit être bien entendu que je n'y ai pas renoncé. J'invite ceux qui

ont des questions à faire sur ce Cérémonial à me les présenter le plus tôt possible *par écrit*, en indiquant le No. dont il s'agit.

Cette demande que je vous adresse, fait assez connaître combien je désire que cet ouvrage soit étudié dès maintenant par tous les membres du clergé.

IV.

Si vous n'avez pas encore répondu à ma circulaire du 3 septembre, au sujet de la Société Ecclésiastique de St. Michel, vous êtes instamment prié de le faire au plus tôt.

Agréez, Monsieur, l'assurance de mon sincère attachement.

✠ E. A. ARCIL DE QUÉBEC.

