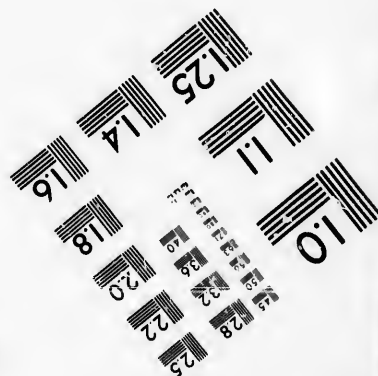
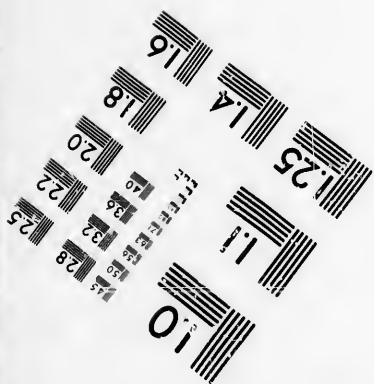
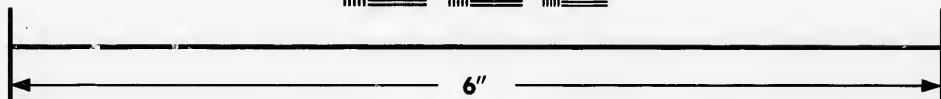
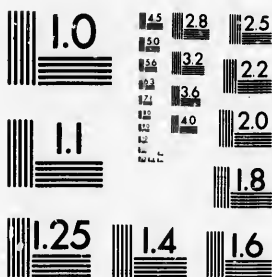


**IMAGE EVALUATION
TEST TARGET (MT-3)**



**Photographic
Sciences
Corporation**

23 WEST MAIN STREET
WEBSTER, N.Y. 14580
(716) 872-4503

**CIHM/ICMH
Microfiche
Series.**

**CIHM/ICMH
Collection de
microfiches.**



Canadian Institute for Historical Microreproductions / Institut canadien de microreproductions historiques

© 1985

Technical and Bibliographic Notes/Notes techniques et bibliographiques

The Institute has attempted to obtain the best original copy available for filming. Features of this copy which may be bibliographically unique, which may alter any of the images in the reproduction, or which may significantly change the usual method of filming, are checked below.

L'Institut a microfilmé le meilleur exemplaire qu'il lui a été possible de se procurer. Les détails de cet exemplaire qui sont peut-être uniques du point de vue bibliographique, qui peuvent modifier une image reproduite, ou qui peuvent exiger une modification dans la méthode normale de filmage sont indiqués ci-dessous.

- Coloured covers/
Couverture de couleur
- Covers damaged/
Couverture endommagée
- Covers restored and/or laminated/
Couverture restaurée et/ou pelliculée
- Cover title missing/
Le titre de couverture manque
- Coloured maps/
Cartes géographiques en couleur
- Coloured ink (i.e. other than blue or black)/
Encre de couleur (i.e. autre que bleue ou noire)
- Coloured plates and/or illustrations/
Planches et/ou illustrations en couleur
- Bound with other material/
Relié avec d'autres documents
- Tight binding may cause shadows or distortion along interior margin/
La reliure serrée peut causer de l'ombre ou de la distorsion le long de la marge intérieure
- Blank leaves added during restoration may appear within the text. Whenever possible, these have been omitted from filming/
Il se peut que certaines pages blanches ajoutées lors d'une restauration apparaissent dans le texte, mais, lorsque cela était possible, ces pages n'ont pas été filmées.
- Additional comments:/
Commentaires supplémentaires:

- Coloured pages/
Pages de couleur
- Pages damaged/
Pages endommagées
- Pages restored and/or laminated/
Pages restaurées et/ou pelliculées
- Pages discoloured, stained or foxed/
Pages décolorées, tachetées ou piquées
- Pages detached/
Pages détachées
- Showthrough/
Transparence
- Quality of print varies/
Qualité inégale de l'impression
- Includes supplementary material/
Comprend du matériel supplémentaire
- Only edition available/
Seule édition disponible
- Pages wholly or partially obscured by errata slips, tissues, etc., have been refilmed to ensure the best possible image/
Les pages totalement ou partiellement obscurcies par un feuillet d'errata, une pelure, etc., ont été filmées à nouveau de façon à obtenir la meilleure image possible.

This item is filmed at the reduction ratio checked below/
Ce document est filmé au taux de réduction indiqué ci-dessous.

10X	14X	18X	22X	26X	30X
<input type="checkbox"/>	<input type="checkbox"/>	<input type="checkbox"/>	<input checked="" type="checkbox"/>	<input type="checkbox"/>	<input type="checkbox"/>
12X	16X	20X	24X	28X	32X

The copy filmed here has been reproduced thanks to the generosity of:

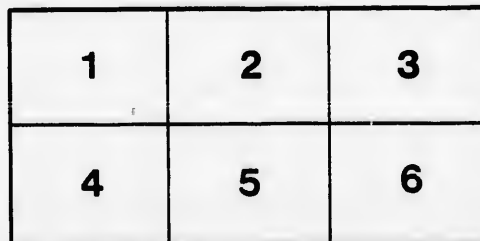
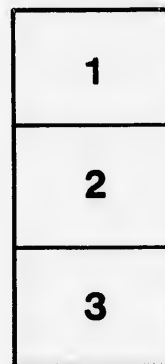
Législature du Québec
Québec

The images appearing here are the best quality possible considering the condition and legibility of the original copy and in keeping with the filming contract specifications.

Original copies in printed paper covers are filmed beginning with the front cover and ending on the last page with a printed or illustrated impression, or the back cover when appropriate. All other original copies are filmed beginning on the first page with a printed or illustrated impression, and ending on the last page with a printed or illustrated impression.

The last recorded frame on each microfiche shall contain the symbol \rightarrow (meaning "CONTINUED"), or the symbol ∇ (meaning "END"), whichever applies.

Maps, plates, charts, etc., may be filmed at different reduction ratios. Those too large to be entirely included in one exposure are filmed beginning in the upper left hand corner, left to right and top to bottom, as many frames as required. The following diagrams illustrate the method:



L'exemplaire filmé fut reproduit grâce à la générosité de:

Législature du Québec
Québec

Les images suivantes ont été reproduites avec le plus grand soin, compte tenu de la condition et de la netteté de l'exemplaire filmé, et en conformité avec les conditions du contrat de filmage.

Les exemplaires originaux dont la couverture en papier est imprimée sont filmés en commençant par le premier plat et en terminant soit par la dernière page qui comporte une empreinte d'impression ou d'illustration, soit par le second plat, selon le cas. Tous les autres exemplaires originaux sont filmés en commençant par la première page qui comporte une empreinte d'impression ou d'illustration et en terminant par la dernière page qui comporte une telle empreinte.

Un des symboles suivants apparaîtra sur la dernière image de chaque microfiche, selon le cas: le symbole \rightarrow signifie "A SUIVRE", le symbole ∇ signifie "FIN".

Les cartes, planches, tableaux, etc., peuvent être filmés à des taux de réduction différents. Lorsque le document est trop grand pour être reproduit en un seul cliché, il est filmé à partir de l'angle supérieur gauche, de gauche à droite, et de haut en bas, en prenant le nombre d'images nécessaire. Les diagrammes suivants illustrent la méthode.

e
étails
s du
modifier
r une
Image

s

errata
to

pelure,
on à



32X

fCh

ABSTRACT

OF THE

ORIGINS AND RELIGIONS

OF

UPPER & LOWER CANADA.

1861.



QUEBEC :

PRINTED BY S. B. FOOTE, AT HIS CALORIC PRESS PRINTING ESTABLISHMENT,
MOUNTAIN HILL.

1862.

GENERAL ABSTRACT OF ORIGINS—LOWER CANADA, 1861.

CITIES, COUNTIES, &c.	Total Population.	England and Wales.	Scotland.	Ireland.	Natives of Canada.		United States.	Nova Scotia and Prince Edward Island.	New Brunswick.	Newfoundland.	West Indies.	East Indies.	Prussia, German States and Holland.	France.	Italy and Greece.	Spain and Portugal.	Sweden and Norway.	Russia and Poland.	Switzerland.	Guernsey, Jersey and other British Islands.	All other places.	These two Heads are included in other columns.		Not known.
					Origin.	French Origin.																Colored Persons.	Indians.	
A. Montreal, City	90323	4293	3196	14179	22226	43509	1679	1639	100	61	44	16	433	170	61	21	25	20	35	30	32	46	16	14
B. Quebec, City	51109	2177	792	7373	11346	28689	131	73	53	38	30	10	114	61	13	10	42	21	8	83	34	2	8	3
C. Three Rivers, City	6038	40	41	78	488	3867	40	4	1	1	1	1	9	8	1	2	6
D. Sherbrooke, Town	5899	394	140	497	2906	1419	443	23	22	28	7
1. L'Assomption	17355	69	14	97	433	16721	16
2. Argentueil	12897	317	806	1320	7515	2781	97	5	2
3. Arthabaska	13473	30	13	394	1325	11620	80
4. Bagot	18841	75	56	124	296	18135	127	1
5. Beauce	20416	38	1	167	608	19564	27
6. Beauharnois	15742	77	332	112	1034	14153	14
7. Bellechasse	16062	9	2	14	25	16007	2
8. Berthier	19608	9	6	44	197	19331	11
9. Bonaventure	13092	89	334	354	4316	7239	27	138	434	27	1	59	10	3	10
10. Brome	12732	233	149	337	8371	1644	1975	8
11. Chamby	13132	86	43	225	358	12317	58
12. Champlain	20008	25	17	48	62	19865	20	1
13. Charlevoix	18292	104	10389	4
14. Chateauguy	17827	129	711	737	3763	12289	165	2
15. Chateaufort	10478	5	28	18	332	10087	3
16. Compton	10210	530	1095	313	5218	1885	1056	2
17. Dorchester	16195	36	13	791	2215	13107	18	9
18. Drummond	12356	199	122	644	3624	7592	149	2
19. Gaspe and Magdalen Islands	14077	76	42	237	4123	5759	16	327	73	3	2
20. Hochelaga	16474	243	250	846	1839	13010	148	21
21. Huntingdon	17491	230	1062	2111	9469	4060	546	2

16474	243	250	846	1839	13010	148	21	2	1	46	29	4	4	1	1	14	2	1	1	879	1	
21. Huntington	230	1062	2111	9469	4060	546	2			7	1	4	2	2	1	1	2	2	1			
16891	49	643	1004	14968	151	1	1													22		
22. Iberville	56	3	12	99	1276					3	10	1	1	4	1				4		1	
23. L'Islet	12300	5	3	129	302	841	10309		2		8	18	1	1	2				1		25	
24. Jacques Cartier	11218	11	4	391	752	20073	16	1			8	1							2		1	
25. Joliette	21198	1	2	8	65	20977	37	1			3	8							1		25	
26. Kamouraska	14058	58	26	74	498	18765													1		1352	
27. Laprairie	11475	15	13	19	10445						2	1							1			
28. Laval	10507	124	62	479	3254	50119	28		7		5	11						1			5	
29. Levis	22091	64	39	1124	2958	15798	19		4		4	4						1				
30. Lotbiniere	20018	267	546					5			6	1						4				
31. Maskinonge	14790	177	174	695	10266	5360	1788		6	1	1	1						4				
32. Megantic	17889	62	30	605	1744	12259	22			8	3	1						7				
33. Missisquoi	18608	371	271				22			1	1	1							4			
34. Montcalm	14724	35	9	20	68	13275					1	4						1				
35. Montmagny	13836	3	9	125	283	10708	3	1			1	1						4				
36. Montmorency	11136	51	34	208	982	13158	68				1	7						1				
37. Naperville	14513	6	3	15	139	21883	6	1			1	3						1				
38. Nicolet	21563	375	417	3530	8360	14337	294		7	29	1	1						1			6	
39. Ottawa	27757	225	475	2655	7522	9161	109		10	2	30	10						2			108	
40. Pontiac	13257	60	73	659	1792	18686	6	1		2	1	2						7			13	
41. Portneuf	21291	341	284	2357	5658	18657	64		18	15	12	1						3				
42. Quebec	27893	44	21	80	583	18302	22		3	1	1	4						3			6	
43. Richelieu	19070	44	21	80	583	18302	22		4	1	2	3						1				
44. Rimouski	20854	32	83	29	645	20043	7		1	1	1	15						2			1	
45. Rouville	18227	26	20	96	493	17520	61		1	1	3	6						1				
46. Saguenay	6701	61	19	75	627	5053	6		46	11	39							1				
47. Sherbrooke	17779	180	95	757	4029	12034	650		1	9	2	1						1			1	
48. Shelburne	12221	5	64	70	1070	10971	29			1	1	1						3				
49. Soulanges	18877	12	12	97	224	18438	81				2	2						1				
50. St. Hyacinthe	18877	12	12	97	224	18438	81				1	7						1				
51. St. John	14853	308	63	404	1112	11706	244				1	2						1				
52. St. Maurice	11100	6	5	11	114	10919	17				2	1						1				
53. Stanstead	12258	283	120	350	982	935	2263		1	1		1						15			12	
54. Terrebonne	18561	18	15	26	301	18156	9		17	7	3	5						5			3	
55. Tonnacore	19460	25	126	346	11	13009	90			7	1	1						2			5	
56. Two Mountains	18408	31	101	306	1075	16866	16				11	1						4				
57. Veillon	12982	123	101	190	1389	10454	14				2	7						2				
58. Vercheres	15483	4	3	6	87	15367	102				7	1						2				
59. Wolfe	6548	43	6	143	812	5357	102				16							1				
60. Yamaska	16045	3	3	22	395	15601	18				1	7							10			
TOTAL	1110664	13139	13160	50192	107378	847320	13641	977	852	232	137	49	949	672	114	55	229	56	81	628	128	
																				190	4876	61

GENERAL ABSTRACT OF RELIGIONS—LOWER CANADA, 1861.

CITIES, COUNTIES, &c.	Total Population.	PRESBYTERIANS.			METHODISTS.				Baptists.	Lutherans.	Congregationalists.	Quakers.	Bible Christians.	Christians.	Second Adventists.	Protestants.	Disciples.	Jews.	Mormons and Tunkers.	Universalists.	Unitarians.	Mormons.	No Religion.	No Creed given.	Other Creeds not classed.		
		Church of England.	Established Church of Scotland.		Free Church of Scotland.	United Presbyterians.	Wesleyan Methodists.	Episcopal Methodists.																		New Connection Methodists.	Other Methodists.
			Church of Rome.	Church of England.																							
1. Montreal, City.....	90323	65896	9739	4575	1749	1500	3027	475	220	52	504	207	768	6	1	41	1	420	403	35	475	27	37	65			
A. Quebec, City.....	51109	41477	5740	1253	704	155	1075	15	42	7	154	25	234	1	13	23		33	110	4	18	1	3	17	5		
C. Three Rivers, City.....	6058	5583	229	148			65					2	14						14	167				1			
D. Sherbrooke, Town.....	5899	2603	1638	101	35	10	598		1		80		446			1	20						25	137	37		
1. L'Assomption.....	17355	17026	109	9	3	14	21	5	5		1					154							8				
2. Argenteuil.....	12897	4696	2513	2061	1133	510	1182	29	1		646		95					1				18	5	12			
3. Arthabaska.....	13473	12819	109	10	88		101	31	5		2	1	73					37					30		21		
4. Bagot.....	18841	18283	314	39	1	22	47	1		5	91		23					5							5		
5. Beauce.....	20416	20105	199	6	88		8			3	6	40															
6. Beauharnois.....	15742	14435	133	584	397	69	6	67	3	6	40																
7. Bellechasse.....	16062	16039	7																								
8. Berthier.....	19608	19404	158	11	14		3	8	2	2																	
9. Bonaventure.....	13092	9127	1586	1783	312	42	70	86	10	70	40																
10. Bromont.....	12732	2540	989	253	101	4	1690	1210	466	279	608	1	181	92	64	494	723						107	2465	14		
11. Chambly.....	13132	12651	330	37	9	11	35	6	1	5	28	1	2										12				
12. Champlain.....	20008	19638	85	140	9	9	16	4	9			19											21				
13. Charlevoix.....	15223	15220	2																								
14. Chateaugay.....	17827	13659	996	1973	678	24	208	1		38	23												5	192	1		
15. Chicoutimi.....	10478	10323	44	42	25	24																					
16. Compton.....	10210	2386	1846	129	1853	2	1512	112	12	1063	67	412		8	95	100	122					349	8	29	58	47	
17. Dorchester.....	16195	15241	777	105			151				59			1													
18. Drummond.....	12356	9088	1701	60	211	141	703	45	11	172		152		2	48												
19. Gaspe and Magdalen Islands.....	14077	11484	1955	61	58	4	244																				
20. Hochelaga.....	16474	14564	500	285	213	464	108																				
21. Huntingdon.....	17491	8040	2658	3217	214	991	1642	46	44	1	94	190	155		9								30	1	71	54	34

22. Therville..... 16891 15615 523 71 671 160 183 27 8 107 10 6 33 2 1 45 4 29

22. Iberville	16891	15615	523	71	67	160	183	27	8	107	10	6	33	2	1	45	4	29						
23. L'Islet	12300	12295	5	365	19	63	11	29			4		1											
24. Jacques Cartier	11218	10334	392	11	29								21				14	2						
25. Joliette	21198	20808	301	16	4						2						2	2						
26. Kamouraska	21058	21054	2								43		29				2	7						
27. Léopold	14475	13920	253	98	13	24	30	10	1	45			43				4	6						
28. Laval	10507	10424	27	11		35							43											
29. Lévis	22091	21309	560	97	29		22	18		7	3		1											
30. L'Annapolis	20018	18744	612	46	252	1	325	1		14			6											
31. Maskinongé	14790	14667	66	1							118		1				17	1						
32. Mégantic	17889	12843	2248	444	1474	12	593			152			1											
33. Missisquoi	16808	7455	4600	362	220	51	2922	62	270	31	518		385				3	1						
34. Montcalm	14724	13150	975	16	58	18	223			23			235											
35. Montmagny	13386	13333	39	2	11						191		1											
36. Montmorency	11136	11120	16																					
37. Napierville	14513	13788	337	166	69	29	89			14	1		27					1						
38. Nicolet	21563	21442	48	1	3	3	10			4			51					1						
39. Ottawa	27577	19893	2865	1426	1277	15	1222	36		95	506		77				85	161						
40. Pontiac	13257	7255	2788	789	1177	27	1152			31	7		1				57	1						
41. Québec	21291	20354	721	66	2	1	135	1		7	10		41				9	1						
42. Quesbec	27893	24459	2078	862	237	1	10	82	6	7			27											
43. Richemond	19070	18609	884	3	22	29	1	6		23	27		18											
44. Rimouski	8854	3025	1913	772	557	50	1077	3		1	154		25				26	44						
45. Rouville	20854	20475	82	13	252					1	3		21											
46. Saguenay and Labrador	18227	17704	303	17	25		47	2	2	8	54		20											
47. Shefford	6101	5444	596	40						1	10		6											
48. Soulanges	17779	12217	2401	175	70	174	1089	18	7	143	221		70				405	85						
49. St. Hyacinthe	12221	11534	114	403	94	1	23				641						52	10						
50. St. Jean	18877	18747	60	24	4	1				7			31					1						
51. St. Maurice	14853	12828	1149	14	110	90	938			8	66		308				10	3						
52. Stanstead	11100	10989	35	26	20	7	18			1			108											
53. Temiscouata	12258	2137	1136	163	107	1	2665	87	163	51	1992		41				76	1467						
54. Terrebonne	18561	18446	87	14	14								800					54						
55. Two Mountains	18460	18477	253	23	189	301	170			8	19							12						
56. Veillon	15408	17875	183	42	228	21	6			2	50													
57. Vaudreuil	12282	13111	461	280	63	10	171				12		2				2	65						
58. Verchères	15435	15477	4																					
59. Wolfe	6548	5549	258	1	147		170	10		28	120		16				129	8						
60. Yamaska	16045	15896	30				70			11	13		20											
TOTAL	1110664	942724	63322	23688	14470	5149	25879	2537	1292	874	7751	121	184	298	2305	2584	5	572	2289	650	3	1477	5728	678

GENERAL ABSTRACT OF

CITIES, COUNTIES, &c.	Total Population.	England and Wales.	Scotland.	Ireland.	Natives of Canada.		United States.	Nova Scotia and Prince Edward Island.	New Brunswick.	Newfoundland.	West Indies.
					Not of French Origin.	French Origin.					
A. Hamilton, City	19096	2904	2202	4149	7942	79	1034	48	73	15	8
B. Kingston, City	13743	1276	620	4104	7046	100	372	43	19	21	31
C. London, City	11555	2185	999	2149	5119	77	719	70	23	28	19
D. Ottawa, City	14669	959	666	3249	5541	3644	40	25	31	25	2
E. Toronto, City	44821	7112	2961	12441	18767	435	2031	116	67	105	70
1. Brant	30338	3792	2410	2940	18866	2	1510	50	261	2	6
2. Bruce	27499	1301	5196	3958	15091	239	273	726	136	3
3. Carleton	29620	648	1072	7134	19415	975	249	14	19	3	2
4. Dundas	18777	289	481	2104	14694	391	593	15	7	1
5. Durham	39115	6804	1371	6973	22850	13	824	17	19	9	7
6. Elgin	32050	2592	2558	1668	22336	38	1596	659	222	9	22
7. Essex	25211	1577	596	1748	13381	3706	3745	30	32	14	14
8. Frontenac	27347	1487	678	5058	18385	595	1093	14	7	2	9
9. Glougary	21187	91	2274	377	16802	1371	166	57	19	1	1
10. Grenville	24191	843	607	4482	17292	230	807	7	5	2
11. Grey	37750	2732	5614	6263	21330	68	590	130	85	30	3
12. Haldimand	23708	1077	980	2502	16294	31	980	23	56	5
13. Halton	22794	2142	1820	3102	14694	55	701	62	50	2	14
14. Hastings	44970	2419	971	7170	31925	550	1346	34	16	8	6
15. Huron	51954	5369	6204	8313	28880	479	737	455	178	27	23
16. Kent	31183	2361	1905	1700	18616	1603	4366	178	109	4	16
17. Lambton	24916	2192	2487	2876	15687	13	1216	136	109	23	12
18. Lanark	31639	628	3425	4909	21831	389	344	24	5	2	5
19. Leeds	35700	999	836	6272	25799	298	1426	19	17	3	4
20. Lennox and Addington	28002	895	373	3738	21965	119	821	3	18	3	3
21. Lincoln	27625	1769	867	3201	19062	6	1986	43	28	4	23
22. Middlesex	48736	5175	5545	4721	30792	77	1841	224	115	21	16
23. Norfolk	28590	1932	902	1404	21614	297	1589	103	208	7	12
24. Northumberland	40592	3531	2105	5004	28075	179	1489	28	38	1	14
25. Ontario	41604	5820	3456	4205	26221	177	1239	66	151	3	7
26. Oxford	40226	5222	5038	2568	28677	40	2729	254	518	12	41
27. Peel	27240	3199	1229	5456	16726	16	470	32	19	12	11
28. Perth	38083	3486	3677	6294	20544	296	674	107	55	9	6
29. Peterborough	24651	1817	1378	5133	15343	300	474	12	18	2	11
30. Prescott	15499	191	570	1124	6880	6558	146	13	1	2
31. Prince Edward	20869	694	167	1618	17264	91	886	19	62	1	1
32. Renfrew	20325	495	1336	4143	12493	1139	180	20	39
33. Russell	6824	83	308	725	2780	2889	32	1
34. Simcoe	44720	3172	3083	9342	26825	946	959	49	38	11	29
35. Stormont	18129	214	1105	1181	14165	970	341	30	2	2
36. Victoria	23039	1773	2027	3721	14426	466	432	31	14	6	3
37. Waterloo	38750	1466	3039	1301	20982	1439	1399	33	8	1	7
38. Welland	24988	1446	754	2143	17094	68	1870	16	33	8	10
39. Wellington	49200	4793	6941	7522	27841	152	846	105	70	20	15
40. Wentworth	31832	3005	2513	3922	20202	99	1276	39	62	7	14
41. York	59674	9057	3170	7687	36779	291	1889	161	149	23	13
42. Algoma District	4916	361	238	128	3673	328	154	7	1
43. Nipissing District	2094	15	38	229	763	963	6	7	4
TOTAL	1396091	114290	98792	101231	869592	33287	50758	4383	3211	487	532

ORIGINS—UPPER CANADA, 1861.

	West Indies.	East Indies.	Prussia, German States and Holland.	France.	Italy and Greece.	Spain and Portugal.	Sweden and Norway.	Russia and Poland.	Switzerland.	Guernsey, Jersey and other British Islands.	All other places.	These two Heads are included in other columns.		At Sea.	Not known.
												Colored Persons.	Indians.		
15	8	31	456	32	2	1	5	12	11	63	18	62	1	5	6
21	31	13	26	8	3	2	6	1	2	11	12	49	3	24
28	19	5	78	26	1	4	7	1	2	15	2	35	8	5	21
25	2	3	34	26	11	3	1	7	7	7	0	3	14
05	79	10	336	66	22	8	7	23	6	80	43	510	5	19	87
2	6	1	367	14	1	1	9	1	2	14	6	286	1114	4	61
3	3	2	1222	78	1	3	2	1	8	3	118	3	5	10	28
3	2	3	19	6	1	1	11	1	10	5	3	29
0	7	1	166	12	10	23
9	22	1	42	14	4	2	1	2	16	29	6	140
14	14	3	254	8	4	2	33	12	5	7	22
2	9	12	214	46	7	2	3	9	2	25	12	3381	73	6	18
1	1	58	18	2	3	3	5	5	8	51	6	1
2	2	6	2	1	9	2	3	5
30	3	1	8	1	2	1	6	2	2	32	3	2
5	5	2	812	26	2	4	6	1	3	14	21	209	1	7	7
2	14	583	167	1	1	17	40	8	12	1	6	25
8	6	3	109	5	2	1	1	4	3	6	18
27	23	7	287	18	1	4	3	27	11	14	61	559	14	139
4	16	17	1052	97	1	1	1	1	53	15	16	16	21
23	12	3	173	39	1	3	2	3	2	14	3278	12	10	75
2	5	1	105	18	2	6	1	3	13	5	60	1310	4	5
2	4	3	5	4	4	1	1	1	8	1	8	8	25	6	36
3	3	2	25	5	1	2	1	1	5	1	10	17	36	7	17
4	23	1	32	8	1	2	3	6	8	1	2
1	16	1	481	14	5	3	3	22	15	10	625	86	7	75
7	12	4	168	12	2	5	2	1	17	15	21	312	1182	11	41
1	14	2	452	27	1	1	7	2	5	2	8	15
3	7	8	46	23	1	2	3	24	13	89	8
2	41	4	152	20	2	5	3	1	11	4	12	40	1	9	36
2	11	6	1003	47	5	4	1	13	16	7	281	88	9	6
9	6	4	18	4	1	1	9	6	1	26
2	11	8	2627	197	1	2	6	6	62	13	1	61	8	4
1	2	38	18	8	1	4	3	10	21	2	79
1	1	3	1	2	5	5	12	2	1
.....	1	21	5	1	3	1	3	7	3	2	19
.....	3	405	4	4	1	26	7	7	8	15
.....	2	1	1	1	1
.....	14	154	26	3	5	6	12	9	6	6	208	48	17	17
5	3	8	1	3	1	1	9	4	101
7	7	1	15	6	2	1	76	4	14	4	12	5
10	10	7	7959	913	1	2	9	4	139	20	103	15	6
9	15	3	1237	199	1	16	1	33	18	3	393	2	5	30
14	14	4	747	58	2	2	5	5	9	8	11	447	1	17	27
.....	2	556	19	3	1	10	4	20	13	11	254	4	7	38
.....	5	269	54	4	2	6	8	35	22	12	333	2	10	28
.....	1	10	7	6	2	1	3098
.....	68	1	94
532		203	22906	2389	104	96	261	161	617	529	541	11223	7841	323	1395

GENERAL ABSTRACT OF

CITIES, COUNTIES, &c.	Total Population.	Church of England.	Church of Rome.	PRESBYTERIANS.			METHODISTS.				Baptists.
				Established Church of Scotland.	Free Church of Scotland.	United Presbyterians.	Wesleyan Metho- dist.	Episcopal Metho- dist.	New Connection Me- thodists.	Other Methodists.	
A. Hamilton, City	10696	5814	4872	1672	1651	934	2548	162	117	173	559
B. Kingston, City	13743	4129	4638	1440	1215	21	1550	108	4	76	174
C. London, City	11555	3452	2071	736	684	232	1453	209	395	211	515
D. Ottawa, City	14669	3351	8267	1192	508	1	748	232	18	76
E. Toronto, City	44821	14125	12135	2893	2486	1231	5022	1149	286	525	1288
1. Brant	30338	6393	3110	985	1401	2540	6467	348	1587	427	3346
2. Bruce	27499	5020	3190	2636	7446	1898	2962	437	708	384	1694
3. Carleton	29620	9169	10041	2511	3642	363	3405	191	180	82	475
4. Dundas	18777	2856	2878	2124	1551	29	4489	2491	24	136	447
5. Durham	39115	11174	1624	1920	3752	3389	7440	903	2302	1545	992
6. Elgin	32050	5140	1589	960	5202	309	5783	1128	2051	199	5969
7. Essex	25211	4240	10420	502	669	211	4628	136	1025	60	2393
8. Frontenac	27347	6759	7177	1051	1515	509	4535	3349	58	949	114
9. Glengary	21187	334	10919	5744	3440	25	45	16	8	452
10. Grenville	24191	5813	5280	2262	2610	151	5220	1320	573	135	515
11. Grey	37750	8445	4276	5044	5513	2454	5640	1627	1651	487	893
12. Haldimand	23708	5954	2468	854	2020	757	2847	1736	762	1320	1828
13. Halton	22704	5577	2184	1509	3851	110	4487	045	1942	121	588
14. Hastings	44970	10269	11141	2164	2403	136	9131	6933	39	360	1634
15. Huron	51054	13440	7422	4741	6773	5451	6775	981	936	981	728
16. Kent	31183	5670	4655	1709	2655	819	5716	3924	519	465	3180
17. Lambton	24016	5916	2963	1303	3717	537	4373	2016	77	317	1554
18. Lanark	31639	7902	7011	6677	3814	303	3694	227	201	880
19. Leeds	35750	11162	6985	2136	2607	171	4396	3350	1516	37	1241
20. Lennox and Addington	28002	4686	4351	974	932	1120	9077	5669	36	273	85
21. Lincoln	27625	6141	4409	1503	1891	458	4675	2026	491	277	1665
22. Middlesex	48736	11900	4945	3887	6074	3131	7819	3522	1261	554	3851
23. Norfolk	28590	3038	1574	1201	1348	353	5916	1540	2342	371	6965
24. Northumberland	46592	8090	6004	1531	5961	220	8672	5200	320	222	1535
25. Ontario	41604	8562	4794	3852	2657	2287	7435	2127	449	1665	1571
26. Oxford	46226	7392	3091	1658	8886	1926	7548	4297	648	723	5850
27. Peel	27240	8226	2864	1722	2349	1874	5443	1006	109	1958	642
28. Porth	38083	8189	6292	2021	5368	3710	5066	355	357	696	590
29. Peterborough	24651	4631	7902	1028	3972	329	4509	236	30	169	721
30. Prescott	15499	1585	6821	1880	941	64	715	253	7	18	224
31. Prince Edward	26569	4486	1751	462	852	184	7369	1996	1140	20	137
32. Ronfrew	20325	3880	5569	3500	1779	212	1217	688	6	24	75
33. Russell	6824	953	3518	802	646	547	9	4	311
34. Simcoe	44720	14678	8037	6294	4437	1534	7072	484	417	360	556
35. Stormont	18129	3830	5357	3809	2069	27	1622	510	4	56	310
36. Victoria	23639	4956	5433	3077	1702	998	3087	781	350	289	568
37. Waterloo	38756	2721	6348	1252	3755	2146	2117	226	339	1303	787
38. Welland	24988	5178	3690	784	768	1213	3446	1579	245	336	721
39. Wellington	49260	16596	7814	4909	9183	2384	6331	1226	662	1420	1276
40. Wentworth	31832	7300	4294	2255	2020	2263	5415	2401	1849	362	1510
41. York	59674	17269	7050	5131	3709	1695	10643	1564	510	3215	1357
42. Algoma District	4916	623	2444	250	89	10	456	14	4
43. Nipissing District	2094	226	1564	122	106	2	60	3	8
TOTAL	1396091	311565	258141	168963	143643	51378	218427	71615	28260	23336	61559

TRACT OF

RELIGIONS—UPPER CANADA, 1861.

DISTS.

New Connection Methodists.	Other Methodists.	Baptists.
----------------------------	-------------------	-----------

117	173	559
4	76	174
395	211	515
.....	18	70
280	525	1288
46	64	6
167	826	17
1537	427	3340
708	384	1094
189	82	475
24	136	447
2392	1545	992
2051	199	5909
1025	60	2393
58	949	114
.....	8	452
573	135	515
1051	487	893
762	1329	1823
1942	121	588
39	360	1034
936	981	728
519	465	3180
77	317	1654
201	880
1516	37	1241
30	273	85
491	277	1665
1201	554	3851
2342	371	6965
320	222	1535
449	1065	1571
648	723	5850
199	1958	642
357	696	590
30	169	721
7	18	224
1140	20	137
6	24	75
4	311
417	360	536
4	56	316
350	289	568
339	1303	787
245	330	721
662	1420	1276
849	362	1510
1510	3215	1357
4
.....	8
200	23330	61559

Lutherans:	Congregationalists.	Quakers.	Bible Christians.	Christians.	Second Adventists.	Protestants.	Disciples.	Jews.	Methodists and Tunkers.	Universalists.	Unitarians.	Mormons.	No Religion.	No Creed Given.	Other Creeds not classed.
29	209	8	5	18	10	77	24	20	24	33	81
1	177	49	3	2	1	78	5	15	7	10	5	35
19	145	5	40	12	147	1057	3	1	39	5	38	42	44
46	64	6	19	15	41	4	2	14	10	10
167	826	17	23	79	47	1669	117	153	5	41	165	148	236
144	1181	81	19	112	17	11	7	15	12	1572	200	320
610	163	25	7	2	2	80	31	106	2	8	135	289	249
10	8	1	6	17	3	4	37	10	56
1636	8	9	18	31	2	1	123	1	23
24	266	25	2772	171	38	19	2	10	62	9	2	158	88	74
216	201	684	23	25	25	205	326	12	82	138	5	1378	382
51	122	8	1	592	75	10	31	317	271	40
16	23	80	9	13	43	80	10	2	1	1	100	10	43
.....	123	1	10	2	20	48
.....	31	4	65	31	5	1	136	15	21
891	198	206	31	88	162	378	42	21	1	103	433	157
724	22	47	18	77	162	141	6	587	78	18	64	1064	296
25	466	50	9	14	11	21	208	1	14	9	2	163	6	141
118	143	237	340	19	20	13	121	14	3	59	119	153
896	52	24	1174	320	2	196	9	31	116	42	864
65	131	44	5	1	8	94	96	4	6	77	70	2	486	410	372
76	584	74	2	15	71	14	7	85	16	2	1	419	227	550
.....	325	11	55	3	101	4	1	46	8	286
.....	2	150	14	103	2	79	6	3	1692	6	62
73	12	188	56	71	4	17	113	7	2	54	62	146
142	11	33	10	47	347	521	161	4	832	133	1848
70	90	165	135	43	37	167	101	24	95	5	517	693	571
264	264	33	40	22	263	22	5	19	108	42	600	639	715
11	339	379	761	875	36	19	119	11	56	21	6	142	28	25
801	385	648	887	1032	204	79	206	201	46	8	1760	247	399
908	154	576	132	83	79	14	235	66	48	10	1	1306	121	1074
8	345	7	12	137	21	19	6	1	176	74	151
3091	266	71	568	27	27	339	27	174	28	2	1	47	130	632
41	16	674	2	28	13	56	95	205
.....	112	7	1	39	34
1	9	1162	12	75	343	338	129	362	40
189	6	6	12	8	67	1	4	11	36	35
1	16	4	3	7	2	1
144	254	230	19	156	9	269	84	3	34	41	33	28	82	145
165	168	2	2	19	2	67	30	74
6	103	224	1003	256	28	30	6	1	3	2	39	23	74
10290	20	61	10	109	350	8	4	4334	26	2	776	237	1555
1548	7	341	2	34	79	356	213	5	1134	34	20	1632	1239	390
464	695	142	1	195	6	333	811	8	34	2	2	239	46	427
233	122	14	2	3	10	18	12	3	22	25	69	155	566
877	565	1251	7	1480	7	349	111	4	1316	39	10	1	710	188	616
4	14	993	15
2	J
24299	9357	7383	8861	5018	1050	7514	4147	614	8965	2234	634	74	17373	8121	14284

