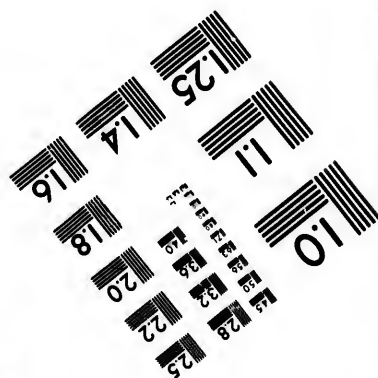
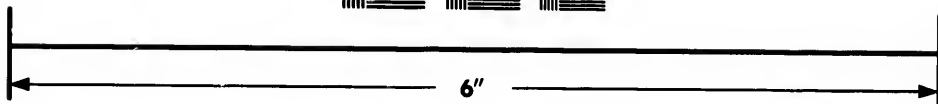
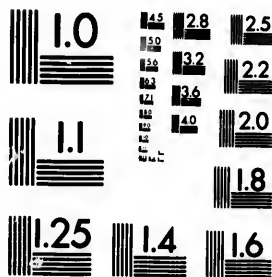


**IMAGE EVALUATION
TEST TARGET (MT-3)**



**Photographic
Sciences
Corporation**

23 WEST MAIN STREET
WEBSTER, N.Y. 14580
(716) 872-4503

**CIHM/ICMH
Microfiche
Series.**

**CIHM/ICMH
Collection de
microfiches.**



Canadian Institute for Historical Microreproductions / Institut canadien de microreproductions historiques

© 1987

Technical and Bibliographic Notes/Notes techniques et bibliographiques

The Institute has attempted to obtain the best original copy available for filming. Features of this copy which may be bibliographically unique, which may alter any of the images in the reproduction, or which may significantly change the usual method of filming, are checked below.

L'Institut a microfilmé le meilleur exemplaire qu'il lui a été possible de se procurer. Les détails de cet exemplaire qui sont peut-être uniques du point de vue bibliographique, qui peuvent modifier une image reproduite, ou qui peuvent exiger une modification dans la méthode normale de filmage sont indiqués ci-dessous.

- Coloured covers/
Couverture de couleur
- Covers damaged/
Couverture endommagée
- Covers restored and/or laminated/
Couverture restaurée et/ou pelliculée
- Cover title missing/
Le titre de couverture manque
- Coloured maps/
Cartes géographiques en couleur
- Coloured ink (i.e. other than blue or black)/
Encre de couleur (i.e. autre que bleue ou noire)
- Coloured plates and/or illustrations/
Planches et/ou illustrations en couleur
- Bound with other material/
Relié avec d'autres documents
- Tight binding may cause shadows or distortion along interior margin/
La reliure serrée peut causer de l'ombre ou de la distorsion le long de la marge intérieure
- Blank leaves added during restoration may appear within the text. Whenever possible, these have been omitted from filming/
Il se peut que certaines pages blanches ajoutées lors d'une restauration apparaissent dans le texte, mais, lorsque cela était possible, ces pages n'ont pas été filmées.

- Coloured pages/
Pages de couleur
- Pages damaged/
Pages endommagées
- Pages restored and/or laminated/
Pages restaurées et/ou pelliculées
- Pages discoloured, stained or foxed/
Pages décolorées, tachetées ou piquées
- Pages detached/
Pages détachées
- Showthrough/
Transparence
- Quality of print varies/
Qualité inégale de l'impression
- Includes supplementary material/
Comprend du matériel supplémentaire
- Only edition available/
Seule édition disponible
- Pages wholly or partially obscured by errata slips, tissues, etc., have been refilmed to ensure the best possible image/
Les pages totalement ou partiellement obscurcies par un feuillet d'errata, une pelure, etc., ont été filmées à nouveau de façon à obtenir la meilleure image possible.

Additional comments: [Printed ephemera] 1 sheet (verso blank)
Commentaires supplémentaires:

This item is filmed at the reduction ratio checked below/
Ce document est filmé au taux de réduction indiqué ci-dessous.

10X	12X	14X	16X	18X	20X	22X	24X	26X	28X	30X	32X
				✓							

The copy filmed here has been reproduced thanks to the generosity of:

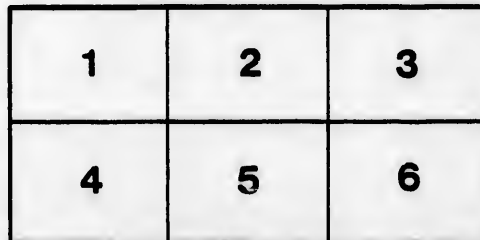
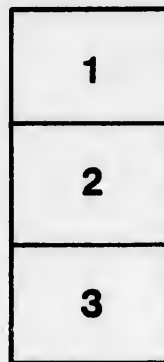
Manuscript Division
Public Archives of Canada

The images appearing here are the best quality possible considering the condition and legibility of the original copy and in keeping with the filming contract specifications.

Original copies in printed paper covers are filmed beginning with the front cover and ending on the last page with a printed or illustrated impression, or the back cover when appropriate. All other original copies are filmed beginning on the first page with a printed or illustrated impression, and ending on the last page with a printed or illustrated impression.

The last recorded frame on each microfiche shall contain the symbol \rightarrow (meaning "CONTINUED"), or the symbol ∇ (meaning "END"), whichever applies.

Maps, plates, charts, etc., may be filmed at different reduction ratios. Those too large to be entirely included in one exposure are filmed beginning in the upper left hand corner, left to right and top to bottom, as many frames as required. The following diagrams illustrate the method:



L'exemplaire filmé fut reproduit grâce à la générosité de:

Division des manuscrits
Archives publiques du Canada

Les images suivantes ont été reproduites avec le plus grand soin, compte tenu de la condition et de la netteté de l'exemplaire filmé, et en conformité avec les conditions du contrat de filmage.

Les exemplaires originaux dont la couverture en papier est imprimée sont filmés en commençant par le premier plat et en terminant soit par la dernière page qui comporte une empreinte d'impression ou d'illustration, soit par le second plat, selon le cas. Tous les autres exemplaires originaux sont filmés en commençant par la première page qui comporte une empreinte d'impression ou d'illustration et en terminant par la dernière page qui comporte une telle empreinte.

Un des symboles suivants apparaîtra sur la dernière image de chaque microfiche, selon le cas: le symbole \rightarrow signifie "A SUIVRE", le symbole ∇ signifie "FIN".

Les cartes, planches, tableaux, etc., peuvent être filmés à des taux de réduction différents. Lorsque le document est trop grand pour être reproduit en un seul cliché, il est filmé à partir de l'angle supérieur gauche, de gauche à droite, et de haut en bas, en prenant le nombre d'images nécessaire. Les diagrammes suivants illustrent la méthode.

Insolvent Act of 1875. 136

In the Matter of MONTGOMERY HUNT, JAMES CAIRNS and REECE
McK... trading under the style and firm of HUNT, CAIRNS
& Co. Agents.

A writ of Attachment has been issued in this cause, and the
Creditors are notified to meet at my office, No. 30 St. Paul street,
St. Catharines, on Monday, the 28th day of August, A. D. 1876, at
11 o'clock A. M., to receive statements of their affairs and to ap-
point an Assignee if they see fit.

JAMES McEDWARD, Assignee.

St. Catharines, 28th July, 1876.

Creditors holding Direct and Indirect Claims for \$100 each and upwards are as
follows :

NAME	RESIDENCE	AMOUNT.	TOTAL.
Allan, L. B.	St. Catharines	\$ 104 62	
Ayers, Root & Co.	Sidney, Ohio	1864 46	
Birrell, J. & Co.	London	104 20	
Ball, G. P. M.	St. Catharines	126 26	
Benson, C. I.	"	125 00	
Carlisle Henry	"	192 64	
Canfield, R.	Port Dalhousie	265 00	
Douglas, James	St. Catharines	100 00	
Defiance Mfg. Co.	Defiance, Ohio	310 53	
Evans & Son	Montreal	251 86	
Fabre, G. R.	"	500 00	
Gillett, E. A. & O. J.	Buffalo	200 00	
Gillespie & Co.	St. Catharines	278 92	
Healy, T.	"	101 90	
Irvine, James, & Co.	Lima, Ohio	1171 36	
Imperial Bank of Canada	St. Catharines	11738 74	
Jones, N.	Syracuse	310 00	
Kilroy, Theo. E.	Windsor	183 63	
Lima Wheel Co.	Ohio	188 94	
McDonald, F. W.	St. Catharines	398 92	
Merchants' Bank	Windsor	200 00	
	Wilmington	372 20	
Manary, John	Courtland	118 62	
McRoberts, A.	St. George, Ont.	176 28	
Oille, G. N.	St. Catharines	134 78	
Ohio Wheel Co.	Delphos, Ohio	185 50	
Peel Bros.	Trudel, Ont.	554 18	
Robertson, George	Oil Springs	120 60	
Scott, Robt.	Galt	489 34	
Sandusky Wheel Co.	Sandusky, Ohio	211 36	
Stock, G. B.	Toronto	450 00	
Struthers, R.	St. Catharines	114 22	
Trelice, A.	Dresden, Ont.	722 02	
Thompson, C.	St. Catharines	424 72	
M. G.	Monroe, Michigan	945 86	
Carey & Co.	Delphos, Ohio	120 38	
Jorner, J.	Monroe, Michigan	169 16	
Vanallen, J., & Co.	Chatham	590 89	
Woolburn Sarven Wheel Co.	Indianapolis	172 84	
Wilson, Henry, & Bro.	St. Catharines	177 76	
Webster, J.	Hamilton	400 00	
Gas Co.	St. Catharines	174 90	
Yale & Co.	"	268 14	
And the aggregate of claims un- der \$100 each is		3124 40	\$ 24517 25
			\$ 3124 40

SECURED CLAIMS.

NAME	RESIDENCE	AMOUNT.	
Imperial Bank of Canada	St. Catharines	\$ 20714 00	
Pt Building and Savings Society	"	6500 00	
C. I. Benson	"	5000 00	
Upper Canada Loan & Trust Co.	"	3500 00	
Wages due men	"	497 95	
			\$36211 95
			\$ 63863 60

JAMES McEDWARD, Assignee.

St. Catharines, 25th July

mt 28

