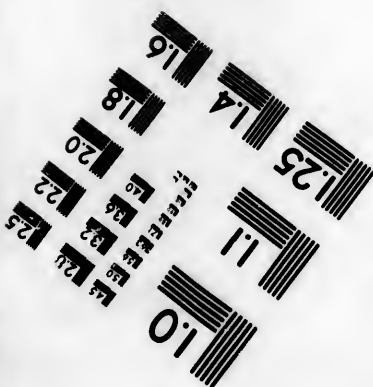
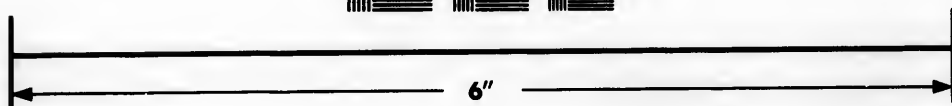
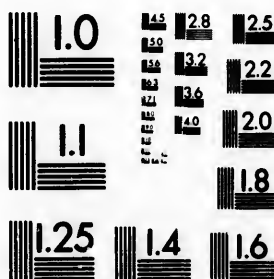


**IMAGE EVALUATION  
TEST TARGET (MT-3)**



**Photographic  
Sciences  
Corporation**

23 WEST MAIN STREET  
WEBSTER, N.Y. 14580  
(716) 872-4503

15  
16  
18  
20  
22  
25

**CIHM/ICMH  
Microfiche  
Series.**

**CIHM/ICMH  
Collection de  
microfiches.**



**Canadian Institute for Historical Microreproductions / Institut canadien de microreproductions historiques**

10  
11  
12  
13  
14

**© 1984**

Technical and Bibliographic Notes/Notes techniques et bibliographiques

The Institute has attempted to obtain the best original copy available for filming. Features of this copy which may be bibliographically unique, which may alter any of the images in the reproduction, or which may significantly change the usual method of filming, are checked below.

L'institut a microfilmé le meilleur exemplaire qu'il lui a été possible de se procurer. Les détails de cet exemplaire qui sont peut-être uniques du point de vue bibliographique, qui peuvent modifier une image reproduite, ou qui peuvent exiger une modification dans la méthode normale de filmage sont indiqués ci-dessous.

- Coloured covers/  
Couverture de couleur
- Covers damaged/  
Couverture endommagée
- Covers restored and/or laminated/  
Couverture restaurée et/ou pelliculée
- Cover title missing/  
Le titre de couverture manque
- Coloured maps/  
Cartes géographiques en couleur
- Coloured ink (i.e. other than blue or black)/  
Encre de couleur (i.e. autre que bleue ou noire)
- Coloured plates and/or illustrations/  
Planches et/ou illustrations en couleur
- Bound with other material/  
Relié avec d'autres documents
- Tight binding may cause shadows or distortion along interior margin/  
La reliure serrée peut causer de l'ombre ou de la distortion le long de la marge intérieure
- Blank leaves added during restoration may appear within the text. Whenever possible, these have been omitted from filming/  
Il se peut que certaines pages blanches ajoutées lors d'une restauration apparaissent dans le texte, mais, lorsque cela était possible, ces pages n'ont pas été filmées.
- Additional comments:/  
Commentaires supplémentaires:

- Coloured pages/  
Pages de couleur
- Pages damaged/  
Pages endommagées
- Pages restored and/or laminated/  
Pages restaurées et/ou pelliculées
- Pages discoloured, stained or foxed/  
Pages décolorées, tachetées ou piquées
- Pages detached/  
Pages détachées
- Showthrough/  
Transparence
- Quality of print varies/  
Qualité inégale de l'impression
- Includes supplementary material/  
Comprend du matériel supplémentaire
- Only edition available/  
Seule édition disponible
- Pages wholly or partially obscured by errata slips, tissues, etc., have been refilmed to ensure the best possible image/  
Les pages totalement ou partiellement obscurcies par un feuillet d'errata, une pelure, etc., ont été filmées à nouveau de façon à obtenir la meilleure image possible.

This item is filmed at the reduction ratio checked below/  
Ce document est filmé au taux de réduction indiqué ci-dessous.

10X	12X	14X	16X	18X	20X	22X	24X	26X	28X	30X	32X
						✓					

The copy filmed here has been reproduced thanks to the generosity of:

Seminary of Quebec  
Library

L'exemplaire filmé fut reproduit grâce à la générosité de:

Séminaire de Québec  
Bibliothèque

The images appearing here are the best quality possible considering the condition and legibility of the original copy and in keeping with the filming contract specifications.

Les images suivantes ont été reproduites avec le plus grand soin, compte tenu de la condition et de la netteté de l'exemplaire filmé, et en conformité avec les conditions du contrat de filmage.

Original copies in printed paper covers are filmed beginning with the front cover and ending on the last page with a printed or illustrated impression, or the back cover when appropriate. All other original copies are filmed beginning on the first page with a printed or illustrated impression, and ending on the last page with a printed or illustrated impression.

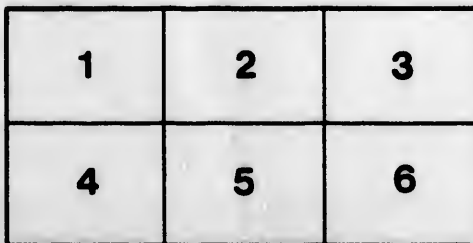
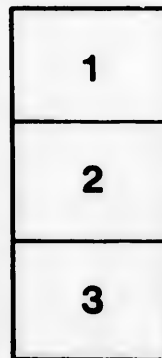
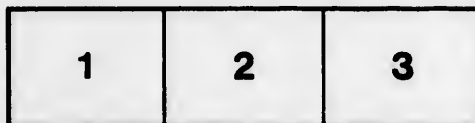
Les exemplaires originaux dont la couverture en papier est imprimée sont filmés en commençant par le premier plat et en terminant soit par la dernière page qui comporte une empreinte d'impression ou d'illustration, soit par le second plat, selon le cas. Tous les autres exemplaires originaux sont filmés en commençant par la première page qui comporte une empreinte d'impression ou d'illustration et en terminant par la dernière page qui comporte une telle empreinte.

The last recorded frame on each microfiche shall contain the symbol  $\rightarrow$  (meaning "CONTINUED"), or the symbol  $\nabla$  (meaning "END"), whichever applies.

Un des symboles suivants apparaîtra sur la dernière image de chaque microfiche, selon le cas: le symbole  $\rightarrow$  signifie "A SUIVRE", le symbole  $\nabla$  signifie "FIN".

Maps, plates, charts, etc., may be filmed at different reduction ratios. Those too large to be entirely included in one exposure are filmed beginning in the upper left hand corner, left to right and top to bottom, as many frames as required. The following diagrams illustrate the method:

Les cartes, planches, tableaux, etc., peuvent être filmés à des taux de réduction différents. Lorsque le document est trop grand pour être reproduit en un seul cliché, il est filmé à partir de l'angle supérieur gauche, de gauche à droite, et de haut en bas, en prenant le nombre d'images nécessaire. Les diagrammes suivants illustrent la méthode.



ails  
du  
odifier  
une  
mage

rrata  
to

pelure,  
n à



RA

L

MU

Yec

STATISTIQUES MUNICIPALES

OU

# RAPPORTS MUNICIPAUX

POUR

*L'année expirée le 31 décembre 1882.*

---

MUNICIPAL STATISTICS

OR

# MUNICIPAL RETURNS

FOR THE

*Year ending the 31st December 1882.*



QUEBEC.

1884

*A l'honorable*

*M. J. BLANCHET,*

*Régistrare de la province de Québec.*

Monsieur le Ministre,

J'ai l'honneur de vous soumettre la compilation des statistiques municipales pour l'année expirée le 31 décembre 1882.

Dans mes rapports précédents, j'ai signalé le peu de soin que les secrétaires-trésoriers, ou du moins un grand nombre, apportent à la préparation de ces rapports. Je constate avec regret que cette année l'incurie et la négligence ont été encore plus grandes que les années précédentes; le nombre des secrétaires-trésoriers qui n'ont pas fait rapport est plus considérable et les rapports qui m'ont été transmis sont en général plus incomplets et plus mal faits. Il m'a fallu correspondre avec un bon nombre de ces officiers pour obtenir les renseignements qu'ils ne m'avaient pas fournis en premier lieu, leur faire remplir certaines lacunes et corriger un grand nombre d'erreurs. Cette correspondance constitue une besogne considérable; mais elle est absolument nécessaire pour nous mettre en état de fournir des renseignements dignes de foi.

En comparant le résumé des chiffres s'appliquant respectivement aux années 1881 et 1882, on forme le tableau suivant :

	1881	1882	<i>Augmentation Pour 100</i>	
Nombre de personnes résidentes.....	1,086,518	1,093,669	7,151	0.6
Nombre de personnes payant des taxes....	199,979	207,953	7,974	4.0
Nombre d'arpents évalués.....	15,174,913	15,625,806	450,893	2.9
Valeur des biens-fonds imposables.....	193,977,279	197,230,170	3,252,891	1.6
Valeur des biens mobiliers cotisables en vertu de l'article 710.....	1,091,622	1,330,896	239,274	21.9
Valeur des biens-fonds non imposables...	19,449,233	18,233,019	1,216,214	6.7
Recettes.....	862,471	949,375	86,903	10.08
Dépenses.....	370,337	745,421	75,043	11.20
Actif.....	1,943,258	2,008,121	64,862	3.30
Passif.....	1,851,846	1,939,625	87,779	4.80

To the

Sir,

I have  
tics for

In my  
which th  
prepare  
and negli  
treasurer  
are in ge  
to corres  
informat  
certain b  
pendenc  
enable m

By con  
the years

Number of r  
Number of t  
Number of ar  
Value of asse  
Value of m  
assessment  
Value of real  
Receipts....  
Expenditure.  
Assets.....  
Liabilities...

To the Honorable

Mr. J. BLANCHET,

Registrar of the Province of Quebec.

Sir,

I have the honor to submit the compilation of municipal statistics for the year expired on the 31st December 1882.

In my previous reports, I have pointed out the carelessness with which the secretary-treasurers, or at least a great number of them, prepare these returns. I state with regret that this year carelessness and negligence were worse than before; the number of the secretary-treasurers who made no returns is larger and the returns sent in are in general more incomplete and made more incorrectly. I had to correspond with a large number of those officers to procure the information which they had not given at first, to have them fill up certain blanks and correct a great number of errors. This correspondence is a considerable job; but it was absolutely necessary to enable me to give accurate information.

By comparing the *résumé* of the figures applying respectively to the years 1881 and 1882, we find the following table :

	1881	1882	Increase	Per cent
Number of residents.....	1,086,518	1,093,669	7,151	0.6
Number of tax-payers.....	199,979	207,953	7,974	4.0
Number of arpents assessed.....	15,174,913	15,625,806	450,893	2.9
Value of assessed real estate.....	196,977,279	197,230,170	3,252,891	1.6
Value of moveable property liable to assessment under article 710.....	1,091,622	1,330,896	239,274	21.9
Value of real estate exempt.....	19,449,233	18,293,016	1,216,214	6.7
Receipts.....	862,471	949,375	36,903	10.08
Expenditure.....	370,337	745,421	75,043	11.20
Assets.....	1,943,258	2,008,121	64,862	3.30
Liabilities.....	1,851,846	1,939,625	57,779	4.80



Le chiffre donné pour le passif est évidemment erroné et bien trop bas. Il ne comprend pour ainsi dire que la dette flottante des municipalités, qui est bien moins forte que la dette fondée ou d'un caractère permanent. Depuis 1867, les municipalités locales ou de comté ont souscrit environ \$1,745,000 pour encourager la construction de chemins de fer, ainsi que le constate le tableau donné à la page 30 du Rapport du Commissaire de chemins de fer pour l'année 1881-82. Or il est certain que la plus grande partie de cette dette n'est pas comprise dans le chiffre du passif, tel que donné plus haut.

Pour avoir au juste la situation financière des municipalités, il faut encore ajouter au chiffre du passif le montant dû au fonds d'emprunt municipal. Au 31 décembre 1882, le total dû à ce fonds par les municipalités locales et de comté, non compris, bien entendu, les villes de Québec, Montréal et Trois-Rivières, s'élevait à \$1,649,587, en calculant d'après le mode de règlement autorisé par le statut de 1880, c'est-à-dire le capital de l'emprunt et douze ans d'intérêt à cinq pour cent.

D'après ces données, il paraîtrait donc que le passif des municipalités rurales, locales et de comté, est à peu près comme suit :

Passif constaté dans les rapports.....	\$1,939,65.93
Souscriptions en faveur des chemins de fer.....	1,745,000.00
Montant dû au fonds d'emprunt municipal.....	1,649,587.00
Total.....	\$5,334,212.93

A 5 pour 100, le service des intérêts annuels sur ce montant de passif forme une somme de \$266,710.64. En ajoutant cette somme aux autres dépenses des municipalités, telles que données dans les rapports pour 1882, on trouve un total de \$1,012,131.68. Cette somme équivaut à une taxe de 51 *millièmes* ou de \$5.10 par mille piastres. Mais une partie de ces taxes est prélevée sur les biens meubles, en sorte que le taux de la cotisation sur la propriété foncière ne doit guère excéder \$3.00 par \$1,000, ce qui est comparativement très peu de chose.

Du reste, les municipalités endettées au fonds d'emprunt municipal ne paient rien ou à peu près rien à compte des intérêts, en sorte qu'il faut déduire de leurs dépenses annuelles les \$266,710.64

The fig  
much too  
municipa  
debt of a  
cipalities  
railways,  
Commiss  
the large  
lities, suc

To find  
cessary to  
municipa  
due to th  
of course  
\$1,639,58  
by the st  
of interes

Accord  
rural mu

Liabil  
Subscr  
Amou

At 5 p  
forms a s  
penditure  
for 1882.  
annual ta  
the taxes  
tion on re  
comparat

Moreov  
loan fund  
that the

The figures representing the liabilities are evidently wrong and much too low. They include, so to say, only the floating debt of municipalities which is much less than their funded debt, or the debt of a permanent character. Since 1867, local or county municipalities have subscribed about \$1,745,000 to aid the building of railways, as the fact is established at page 30 of the Report of the Commissioner of Railways of the year 1881-82. It is certain that the larger part of that debt is not included in the amount of liabilities, such as given above.

To find exactly the financial position of municipalities, it is necessary to add to the amount of liabilities, the amount due to the municipal loan fund. On the 31st December 1882 the total amount due to that fund by local or county municipalities, non including, of course, the cities of Quebec, Montreal and Three-Rivers, was \$1,639,587, calculated according to the mode of settlement authorized by the statute of 1880, viz. the capital of the loan and twelve years of interest at the rate of five per cent.

According to those data, it would appear that the liabilities of rural municipalities, is about as follows :

Liabilities mentioned in the returns.....	\$1,939,625.93
Subscriptions to railways.....	1,745,000.00
Amount due to the municipal loan fund.....	<u>1,639,587.00</u>
Total.....	\$5,334,212.93

At 5 per cent, the yearly interest on this amount of liabilities forms a sum of \$266,710.64. By adding this sum to the other expenditure of municipal corporations, such as given in the returns for 1882, we find a total of \$1,102,171.68. This is equivalent to an annual tax of 51 mills or \$5.10 per thousand dollars. But a part of the taxes is raised on moveable property, so that the rate of taxation on real estate should hardly exceed \$4.00 per \$1,000, which is comparatively very little.

Moreover, the municipal corporations indebted to the municipal loan fund pay nothing or nearly nothing on account of interest, so that the \$266,710.64 represented by that interest should be de-

que représentent ces intérêts, ce qui diminue considérablement le taux de la taxe et le budget des dépenses encourues pour les fins de l'administration municipale.

La valeur de la propriété foncière, telle que constatée par les rapports pour 1882, est de \$197,280,170 pour les 15,625,806 arpents compris dans l'évaluation, ce qui fait une moyenne de \$12.99 l'arpent. En 1881, cette moyenne était de \$12.78, ce qui accuse en faveur de la dernière année une augmentation de \$0.21 par arpent, ou de 1.64 pour 100.

L'augmentation dans le nombre d'arpents évalués a été comme suit durant les trois dernières années :

				<i>Augmentation</i>	070
1880	.....	13,973,855	.....		
1881	.....	15,174,913	.....	1,201,058	8.75
1882	.....	15,625,806	.....	450,893	2.90

S'il faut en juger par ces chiffres, il est évident que le progrès de la colonisation, ou de l'établissement des terres incultes, s'est considérablement ralenti en 1882. L'écart de 5.85 pour 100, entre le pourcentage de l'augmentation en 1881 et l'année suivante peut cependant s'expliquer en partie par le fait que les rapports de 1882 n'auraient pas été faits avec autant de soin et ne comprendraient pas toute l'étendue des terres incultes défrichées dans le cours de l'année et livrées à l'agriculture.

D'un autre côté, le pourcentage dans l'augmentation de la valeur de la propriété foncière a baissé de 1881 à 1882, puisqu'il n'a été que de 1.60 pour 100, au lieu de 7.62 pour 100 de 1880 à 1881. Cette diminution, il est tout probable, provient aussi de l'incurie avec laquelle les rapports des secrétaires-trésoriers sont préparés, car les chemins de fer et les autres améliorations publiques qui contribuent tant à faire hausser la valeur de la propriété foncière ont été poussés avec autant de vigueur en 1882 que l'année précédente.

La valeur des propriétés foncières non-cotisables était de \$19,449,233 en 1881 et de \$18,233,019 en 1882, ce qui fait une diminution de \$1,216,214 ou de 6.7 pour 100. Il est évident que cette

ducted from  
the rate of  
purpose of

The valu  
1882, is \$19  
valuation, v  
average for  
increase of

The incr  
for the last

1880  
1881  
1882

Judging  
zation has  
considerabl  
in the rate  
ing may be  
1882 were  
the whole  
the year.

On the o  
diminished  
of 7.62 per  
bable, is al  
of the secr  
public imp  
value of res  
they were

The valu  
in 1881 and  
214 or 6.7 p  
place and i

ducted from their annual expenditure, which considerably reduces the rate of taxation and the amount of expenditure incurred for the purpose of municipal government.

The value of real estate, such as ascertained by the returns for 1882, is \$197,280,170 for the 15,625,806 arpents comprised in the valuation, which makes an average of \$12.99 per arpent. The average for 1881 was \$12.78, which shows in favor of last year an increase of \$0.21 per arpent, or 1.64 per cent.

The increase in the number of arpents assessed was as follows for the last three years :

			<i>Increase</i>		<i>0/0</i>
1880	.....	13,873,855	.....		.....
1881	.....	15,174,913	.....	1,201,058	..... 8.75
1882	.....	15,625,806	.....	450,893	..... 2.90

Judging by these figures, it is clear that the progress of colonization has decreased, or that the settlement of our wild land has considerably diminished in 1882. The difference of 5.85 per cent, in the rate of increase between the year 1881 and the year following may be in part accounted for by the fact that the returns for 1882 were not made up with as much care and would not comprise the whole area of wild lands cleared and turned to farming during the year.

On the other hand, the rate of increase in the value of real estate diminished from 1881 to 1882, as it was only 1.60 per cent, instead of 7.62 per cent from 1880 to 1881. This decrease, it is quite probable, is also explained by the carelessness with which the returns of the secretary-treasurers are prepared, for railways and other public improvements which contribute so much to raising the value of real estate were pushed with the same activity in 1882 as they were the previous year.

The value of real estate exempt from taxation was \$19,549,233 in 1881 and \$18,233,019 in 1882, which shows a decrease of \$1,216,214 or 6.7 per cent. It is clear that such a decrease has not taken place and is accounted for only by the omissions and inexact fi-

diminution n'a pas eu lieu et qu'elle ne s'explique que par les lacunes qui se trouvent dans les rapports où par les irrégularités qui se sont glissées dans les chiffres des secrétaires-trésoriers.

Dans les villes, la valeur de la propriété foncière a probablement augmenté d'une manière assez sensible ; mais il m'a été impossible de me procurer les chiffres nécessaires pour établir cette augmentation. Comme ils ne sont pas obligés de le faire, les officiers des corporations des grandes villes ne nous transmettent aucun rapport officiel, en sorte qu'il est à peu près impossible de suivre le mouvement de la propriété foncière dans ces villes. Il y a là une lacune qu'il importe de combler, et il semble que la loi devrait obliger toutes les corporations de ville, comme les autres municipalités, à nous transmettre régulièrement les rapports exigés par le *Code Municipal*.

J'attire de nouveau votre attention, M. le ministre, sur l'importance qu'il y aurait d'ajouter à la statistique municipale, que doivent fournir les secrétaires-trésoriers, la *statistique agricole*, que l'on vient d'organiser avec tant de succès dans la province d'Ontario. Je ne vois guère pourquoi nous ne pourrions pas faire ici ce qui réussit si bien chez nos voisins.

Le tout respectueusement soumis.

J. LANGELIER,  
Sous-régistrare de la province.

gures which  
treasurers.

In cities,  
but it was  
increase  
porations of  
it is about  
cities. Th  
seems that  
municipali  
*Municipal*

I again  
municipal  
the agricul  
much succ  
tem which

T

figures which are to be found in the returns made by the secretary-treasurers.

In cities, the value of real estate has probably increased materially; but it was impossible to get the figures required to ascertain this increase. As they are not obliged to do it, the officers of the corporations of large cities do not send in any official reports, so that it is about impossible to follow the movement of real estate in those cities. This is an inconvenient which should disappear and it seems that the law should oblige all city corporations, just as other municipalities, to transmit regularly the returns prescribed by the *Municipal Code*.

I again draw your attention on the importance of adding to the municipal returns, which are to be made by secretary-treasurers, the *agricultural statistics*, which have lately been organised with so much success in the Province of Ontario. I do not see why a system which works so well there could not work here.

The whole respectfully submitted,

J. LANGELIER,-  
Deputy-Registrar of the Province.

RAF

---

MU

# RAPPORTS MUNICIPAUX

Pour l'année 1882.

---

# MUNICIPAL RETURNS

For the year 1882.



**Rapports municipaux pour l'année 1882.**

NOMS DES MUNICIPALITÉS LOCALES.	Nombre de personnes résidentes.	Nombre de personnes payant des taxes.	Nombre d'acres éva- lués.	Valeur des biens-fonds imposables.
—	—	—	—	—
NAMES OF THE LOCAL MUNICIPALITIES.	Number of residents.	Number of tax-payers.	Number of acres valued.	Value of taxable real estate.
<b>ARGENTEUIL.</b>				
Saint-André.....	2,389	365	.....	258,381
Arundel.....	606	157	25,651	61,290
Chatham.....	3,000	.....	70,682	361,295
De Salaberry et Grandison.....	850	212	14,500	52,150
Gore.....	594	141	21,000	39,855
Grenville et Augmentation.....	1,723	500	65,967	165,347
Grenville (village).....	543	128	746	63,415
Harrington et Union.....	680	214	.....	54,865
* Saint-Jérusalem.....	2,064	333	38,104	368,092
Mille-Isles.....	568	101	16,931	31,450
Morin (sud—south).....	558	98	12,001	39,090
Wentworth.....	543	249	48,682	44,685
<b>Totaux—Totals.....</b>	<b>14,118</b>	<b>2,498</b>	<b>314,264</b>	<b>1,539,915</b>

\* Rapport de 1881.—Return of 1881.

Valeur estimée des biens imposables d'après l'article 710.

Estimated value of taxable property under article 710.

\$ 1,850

3,770

5,620

**Municipal returns for the year 1882.**

eur des s-fonds osables.	Valeur estimée des biens imposables d'après l'article 710.	Valeur estimée des biens- fonds non imposables.	RECETTES.	DÉPENSES.	ACTIF	PASSIF.
Value of taxable estate.	Estimated value of taxable property under article 710.	Estimated value of non-taxable real estate.	RECEIPTS.	EXPENSES.	ASSETS.	LIABILITIES.
	\$	\$	\$	\$	\$	\$
258,381						
61,290	1,850	6,950	752 43	756	2,174	63 57
361,295	....	1,450	485 95	470 65	147 48	120
52,150	....	21,775	1,599 63	695	17,463 53	....
39,855	....	....	216 14	123	128 65	114
165,347	....	250	233 82	278 25	2 50	44 43
63,415	....	6,250	1,403 95	1,263	824 24	295 80
54,865	3,770	12,700	129 18	133 13	2,100 61	3 95
368,092	....	....	114 73	108 91	103 95	275
31,450	....	22,180	1,728 74	1,428 74	393 12	322 96
39,090	....	700	44	44	....	....
44,685	....	1,000	115	100	35	....
	....	300	56 50	3	261 50	....
539,915	5,620	73,555	6,880 07	5,403 68	23,634 58	1,232 71

### Rapports municipaux pour l'année 1882.

NOMS DES MUNICIPALITÉS LOCALES.	Nombre de personnes résidentes.	Nombre de personnes payant des taxes.	Nombre d'acres éva- lués.	Valeur des biens-fonds imposables.
—	—	—	—	—
NAMES OF THE LOCAL MUNICIPALITIES.	Number of residents.	Number of tax-payers.	Number of acres valued.	Value of taxable real estate.
<b>ARTHABASKA.</b>				
Saint-Albert de Warwick.....	525	233	23,400	72,370
Arthabaskaville.....	850	155	3,351	159,500
Chénier.....	800	300	22,312	123,604
* Chester (est—east).....	1,398	296	22,200	136,850
Chester (nord—north)....	680	155	9,740	94,679
Chester (ouest—west).....	1,850	355	25,000	170,108
Sainte-Clotilde de Horton.....	395	141	30,378	91,784
Saint-Christophe.....	784	210	12,000	106,780
* Saint-Louis de Blandford.....	705	200	57,000	128,738
Saint-Norbert.....	803	140	11,981	117,548
* Princeville (village).....	720	111	786	76,350
Stanford.....	1,678	391	64,800	276,780
Tingwick.....	1,056	223	20,800	94,298
Tingwick (est—east).....	700	224	15,000	50,965
Saint-Valère de Bulstrode.....	800	286	64,316	166,125
* Victoriaville.....	1,627	312	9,907	114,030
Warwick (canton—township).....	2,000	275	21,600	160,206
Warwick (village).....	900	130	2,400	68,000
<b>Totaux—Totals.....</b>	<b>18,271</b>	<b>4,137</b>	<b>417,001</b>	<b>2,214,215</b>

\* Rapport de 1881.—Return of 1881.

Valeur estimée des biens imposables d'après l'article 710.

Estimated value of taxable property under article 710.

\$

13,300

14,200

**Municipal returns for the year 1882.**

	Valeur estimée des biens imposables d'après l'article 710.	Valeur estimée des biens- fonds non imposables.	RECETTES.	DÉPENSES.	ACTIF.	PASSIF.
	—	—	—	—	—	—
ue of table estate.	Estimated value of taxable property under article 710.	Estimated value of non-taxable real estate.	RECEIPTS.	EXPENSES.	ASSETS.	LIABILITIES.
	\$	\$	\$	\$	\$	\$
2,370	....	2,000	257 25	58	687 25	830 36
9,500	13,300	90,000	2,424 04	2,179 28	60 70	....
28,604	....	3,600	392 23	113 76	2,754 47	....
6,850	....	3,650	294	134	251 65	....
94,679	....	400	463 82	313 93	128 32	35 98
70,108	....	6,000	298	215	1,083	120
91,784	....	....	2,210	2,200	40	1,200
6,780	....	....	300	350	50	700
28,738	....	....	....	500	68	500
17,548	400	5,200	804 11	492 33	361 06	496 24
76,850	....	22,650	1,550 37	1,296 17	1,173 82	180
76,780	....	5,375	1,948 37	1,988 37	100	365
91,298	....	40	311 11	300 49	48 52	....
50,965	....	....	508 45	84	478 43	....
36,125	....	6,000	286 16	250 45	401	100
14,030	....	5,000	263	100	588	....
60,206	....	....	1,030	810	606	....
88,000	....	....	192 01	70	141 26	160
14,215	14,200	149,915	13,532 92	11,485 78	9,021 49	4,696 58

**Rapports municipaux pour l'année 1882.**

NOMS DES MUNICIPALITÉS LOCALES.	Nombre de personnes résidentes.	Nombre de personnes payant des taxes.	Nombre d'acres éva- lués.	Valeur des biens-fonds imposables.
NAMES OF THE LOCAL MUNICIPALITIES.	Number of residents.	Number of tax-payers	Number of acres valued.	Value of taxable real estate.
<b>BAGOT.</b>				
Acton-Vale (village).....	1,500	205	800	208,975
• Saint-André d'Acton.....	1,400	300	30,000	158,310
Saint-Dominique.....	1,826	348	21,361	439,998
Saint-Ephrem d'Upton.....	888	264	20,481	229,045
• Sainte-Hélène.....	1,083	366	21,253	221,110
Saint-Hugues.....	1,708	523	29,314	552,926
Saint-Liboire.....	1,880	449	21,646	312,235
Saint-Pie.....	2,753	600	29,504	769,526
Sainte-Rosalie.....	1,260	270	16,244	411,860
Saint-Simon.....	1,700	408	20,187	435,966
• Saint-Théodore d'Acton.....	1,250	382	22,700	242,825
Upton (village).....	704	166	789	118,340
<b>Totaux—Totals.....</b>	<b>17,952</b>	<b>4,280</b>	<b>234,279</b>	<b>4,101,116</b>

• Rapport de 1881.—Return of 1881.

Valeur esti-  
des biens  
imposable  
d'après  
l'article  
710.

Estimate  
value of  
taxable  
property  
under  
article 710

\$

3,

**Municipal returns for the year 1882.**

Valeur estimée des biens imposables d'après l'article 710.	Valeur estimée des biens- fonds non imposables	RECETTES.	DÉPENSES.	ACTIF.	PASSIF.
Estimated value of taxable property under article 710.	Estimated value of non-taxable real estate.	RECEIPTS.	EXPENSES.	ASSETS.	LIABILITIES.
\$	\$	\$	\$	\$	\$
.....	67,900	1161 55	1,190	66 46	14,000
.....	.....	6 42	150	4 92	.....
.....	31,650	368 78	344 51	56 08	.....
.....	400	493 59	539 82	165 40	257 44
.....	5,500	450 79	400	356 19	.....
800	31,200	16 63	770	977	.....
1,400	24,600	285 62	188	227 62	.....
.....	43,300	2,103	2,013	23,736	20,000
.....	27,000	162 39	137 93	170 85	.....
.....	20,000	326	280	52 32	.....
.....	13,000	600	600	.....	.....
1,300	25,600	332 08	380 96	89 34	48 88
3,500	290,150	8,588 80	6,994 22	32,968 80	34,306 32

### Rapports municipaux pour l'année 1882.

NOMS DES MUNICIPALITÉS LOCALES.	Nombre de personnes résidentes.	Nombre de personnes payant des taxes.	Nombre d'acres éva- lués.	Valeur des biens-fonds imposables.
NAME OF THE LOCAL MUNICIPALITIES.	Number of residents.	Number of tax-payers.	Number of acres valued.	Value of taxable real estate.
<b>BEAUCE.</b>				
Saints-Anges.....	995	197	18,538	162,377
Aubert-Gallion.....	2,750	550	84,517	309,223
Broughton (canton—township).....	1,325	....	24,600	107,150
* Saint-Elzéar.....	1,506	250	....	259,314
Saint-Ephrem de Tring.....	2,105	616	46,500	156,255
Saint-Evariste de Forsyth.....	1,270	....	117,906	166,699
Saint-François.....	4,100	....	....	463,897
Saint-Frédéric.....	1,800	....	37,000	350,000
Saint-Honoré de Shenley.....	1,575	250	....	133,257
Saint-Joseph.....	2,931	320	51,712	378,293
Linière.....	975	200	6,000	180,327
* Sainte-Marie.....	3,142	709	38,258	576,771
* Saint-Pierre de Broughton.....	808	280	1,360	70,435
Saint-Sébastien d'Aylmer.....	1,530	370	54,047	111,055
Saint-Séverin.....	750	168	15,737	93,568
Saint-Victor de Tring.....	1,975	535	35,113	166,996
Saint-Vital de Lambton.....	1,451	457	26,912	149,240
<b>Totaux—Totals.....</b>	<b>30,988</b>	<b>4,902</b>	<b>558,600</b>	<b>3,834,857</b>

\* Rapport de 1881—Return of 1881.

Valeur en  
des ble  
imposab  
d'apr  
l'artic  
710.

Estima  
value  
taxabl  
propert  
under  
article 7

\$

5,

3,

2,

5,

1,

17,

**Municipal returns for the year 1882.**

	Valeur estimée des biens imposables d'après l'article 710.	Valeur estimée des biens- fonds non imposables.	RECETTES.	DÉPENSES.	ACTIF.	PASSIF.
	Estimated value of taxable property under article 710.	Estimated value of non-taxable real estate.	RECEIPTS.	EXPENSES.	ASSETS.	LIABILITIES.
	\$	\$	\$	\$	\$	\$
62,377	....	4,200	180 11	171 52	55 96	13
09,223	5,650	25,000	108 40	104 51	5 60	2 08
07,150	....	1,000	221 79	109	1,512	....
59,314	....	1,800	96	50	80	....
66,255	....	350	456	73	383	22
66,699	....	10,988	442 61	359 14	83 47	....
33,897	3,700	4,000	92 22	42 59	49 63	96
60,000	2,000	5,000	75	50	1,825	....
33,257	....	500	1,028 10	1,694 10	672	....
78,293	....	85,200	325 85	331 34	10	104 54
30,327	....	5,000	145 79	179 78	....	33 99
76,771	5,000	86,000	480	400	120	....
70,435	....	....	520	50	470	....
1,055	....	4,200	1,470 75	140	3,120	35
3,568	....	....	93 81	50 25	43 66	....
66,996	....	....	196	50	179	23
9,240	1,950	16,240	123 05	56	1,432 27	....
4,857	17,700	249,478	6,055 48	3,911 23	10,041 59	329 61



**Rapports municipaux pour l'année 1882.**

NOMS DES MUNICIPALITÉS LOCALES.	Nombre de personnes résidentes.	Nombre de personnes payant des taxes.	Nombre d'acres éva- lués.	Valeur des biens-fonds imposables.
—	—	—	—	—
NAMES OF THE LOCAL MUNICIPALITIES.	Number of residents.	Number of tax-payers.	Number of acres valued.	Value of taxable real estate.
<b>BEAUHARNOIS.</b>				
Beauharnois (ville—town).....	1,450	340	45	311,650
Sainte-Cécile.....	2,000	259	13,517	296,067
Saint-Clément.....	1,672	319	20,580	497,485
* Saint-Etienne.....	1,037	173	11,715	355,735
Saint-Louis de Gonzague.....	2,428	570	28,400	529,510
Salaberry de Valleyfield (ville—town).....	4,257	1,116	400	870,325
Saint-Stanislas de Kostka.....	1,861	253	13,240	131,817
Saint-Timothée.....	1,927	250	10,144	384,320
<b>Totaux—Totals.....</b>	<b>16,632</b>	<b>3,289</b>	<b>107,041</b>	<b>3,376,909</b>

\* Rapport de 1881.—Return of 1881.

Valeur es  
des bie  
imposab  
d'après  
l'article  
710.

Estimat  
value o  
taxabl  
propert  
under  
article 7

\$

8

**Municipal returns for the year 1882.**

Valeur estimée des biens imposables d'après l'article 710.	Valeur estimée des biens- fonds non imposables.	RECETTES.	DÉPENSES.	ACTIF.	PASSIF.
Estimated value of taxable property under article 710.	Estimated value of non-taxable real estate.	RECEIPTS.	EXPENSES.	ASSETS.	LIABILITIES.
\$	\$	\$	\$	\$	\$
....	111,900	4,203 30	3,665 41	7,621 07	19,000
....	....	1,781 43	3,103 08	1,034 49	1,264 65
....	40,500	156 34	96 15	120 56	....
....	10,000	198 50	112	96 50	....
800	6,990	635 66	487 30	201 65	....
....	32,300	7,539 80	7,853 45	24,831 04	30,061 34
....	....	400	400	31 01	....
....	30,000	184 76	243 55	477 77	143 25
800	231,690	15,098 79	15,960 94	34,414 09	50,469 24

**Rapports municipaux pour l'année 1882.**

NOMS DES MUNICIPALITÉS LOCALES.	Nombre de personnes résidentes.	Nombre de personnes payant des taxes.	Nombre d'acres éva- lués.	Valeur des biens-fonds imposables.
—  NAMES OF THE LOCAL MUNICIPALITIES.	—  Number of residents.	—  Number of tax-payers.	—  Number of acres valued.	—  Value of taxable real estate.
<b>BELLECHASSE.</b>				
Armagh.....	1,750	450	47,400	122,776
Beaumont.....	843	272	12,212	223,250
Buckland.....	1,500	268	26,800	113,437
Saint-Charles.....	1,875	345	.....	240,356
* Saint-Gervais.....	2,424	408	.....	400,937
Saint-Lazare.....	1,862	480	45,282	281,601
Mailoux.....	629	160	15,592	55,463
Saint-Michel.....	1,829	656	17,200	293,149
Saint-Raphaël.....	2,644	686	42,880	253,442
Roux et Daquam.....	785	212	23,625	61,283
Saint Valier.....	1,300	304	16,000	261,208
<b>Totaux—Totals.....</b>	<b>17,441</b>	<b>4,250</b>	<b>246,991</b>	<b>2,306,902</b>

\* Rapport de 1881—Return of 1881.

Valeur estimée  
des biens  
imposables  
d'après  
l'article  
710.

Estimated  
value of  
taxable  
property  
under  
article 710.

\$

....

....

....

1,100

....

....

....

9,885

1,350

....

1,200

13,535

**Municipal returns for the year 1882.**

	Valeur estimée des biens imposables d'après l'article 710.  —  Estimated value of taxable property under article 710.	Valeur estimée des biens- fonds non imposables.  —  Estimated value of non-taxable real estate.	RECETTES.  —  RECEIPTS.	DÉPENSES.  —  EXPENSES.	ACTIF.  —  ASSETS.	PASSIF.  —  LIABILITIES.
	\$	\$	\$	\$	\$	\$
776	....	13,925	102	102	10	....
250	....	2,850	140 84	121 75	28 56	....
437	....	2,400	111 16	94 05	101 95	50
356	1,100	53,000	50 56	40 90	66	....
937	.....	6,760	133 16	52	81 16	....
601	....	7,300	156	51	105	....
463	....	800	45 80	134	15 38	88 20
149	9,885	....	145 90	188 30	82 20	....
442	1,350	21,000	94 50	64 80	49 97	....
283	....	4,370	98 12	48	50 12	....
208	1,200	29,800	422	140	392	....
5,902	13,535	142,205	1,500 04	1,045 80	917 00	138 20

**Rapports municipaux pour l'année 1882.**

<p align="center">NOMS DES MUNICIPALITÉS LOCALES.</p>	<p align="center">Nombre de personnes résidentes.</p>	<p align="center">Nombre de personnes payant des taxes.</p>	<p align="center">Nombre d'acres éva- lués.</p>	<p align="center">Valeur des biens-fonds imposables.</p>	<p align="center">Valeur estimée des biens imposables d'après l'article 710.</p>
<p align="center">NAMES OF THE LOCAL MUNICIPALITIES.</p>	<p align="center">Number of residents.</p>	<p align="center">Number of tax-payers.</p>	<p align="center">Number of acres valued.</p>	<p align="center">Value of taxable real estate.</p>	<p align="center">Estimated value of taxable property under article 710.</p>
<b>BERTHIER.</b>			X	\$	\$
Saint-Barthélemi.....	1,700	....	....	651,949	2,800
Berthier (paroisse—parish).....	2,600	467	20,196	551,142	....
Berthier (ville—town).....	2,000	339	....	248,395	....
Saint-Cuthbert.....	4,000	685	36,738	742,145	3,400
• Saint-Damien.....	956	232	30,670	88,384	....
Saint-Gabriel de Brandon.....	3,220	401	20,924	334,851	1,300
Ile du Pads.....	1,206	280	12,014	252,085	....
Laurais.....	3,500	354	28,026	396,759	....
Lavaltrie.....	1,056	215	18,420	299,132	1,200
Saint-Norbert.....	1,600	475	21,813	184,718	500
<p align="right"><b>Totaux—Totals.....</b></p>	21,838	3,448	188,801	3,749,560	9,200

• Rapport de 1881.—Return of 1881.

**Municipal returns for the year 1882.**

	Valeur estimée des biens imposables d'après l'article 710.	Valeur estimée des biens- fonds non imposables.	RECETTES.	DÉPENSES.	ACTIF.	PASSIF.
	Estimated value of taxable property under article 710.	Estimated value of non-taxable real estate.	RECEIPTS.	EXPENSES.	ASSETS.	LIABILITIES.
\$	\$	\$	\$	\$	\$	\$
851,949	2,800	32,440	318 65	283 85	2,001 83	634 41
551,142	....	26,800	1,025 42	456 07	742 92	100
248,395	....	34,175	3,390 34	1,530	13,860 34	10,000
742,145	3,400	84,600	1 225 26	684 60	719 76	500
88,384	....	10,000	1,817 98	100	1,708	....
334,851	1,300	20,050	.35 23	60	141 93	25 77
252,085	....	14,113	120	44	82 91	34
396,759	....	50,000	362	114	248 00	....
299,132	1,200	2,675	84	81 78	46 87	.....
184,718	500	43,500	172 54	142 49	55 96	.....
749,560	9,200	318,353	8,551 42	3,496 79	19,608 52	11,294 18

**Rapports municipaux pour l'année 1882.**

NOMS DES MUNICIPALITÉS LOCALES.	Nombre de personnes résidentes.	Nombre de personnes payant des taxes.	Nombre d'acres éva- lués.	Valeur des biens-fonds imposables.
NAMES OF THE LOCAL MUNICIPALITIES.	Number of residents.	Number of tax-payers.	Number of acres valued.	Value of taxable real estate.
<b>BONAVENTURE.</b>				<b>\$</b>
Saint-Charles de Caplan.....	966	186	19,271	106,611
• Carleton.....	1,033	215	14,582	84,213
Hamilton.....	1,223	267	.....	23,185
• Hope.....	1,824	388	20,424	119,348
• Mann.....	730	201	9,654	47,400
Maria.....	2,200	448	35,483	177,182
Métapédiac.....	908	202	23,083	60,930
• New-Carlisle.....	1,195	318	.....	241,718
Paspébiac.....	1,325	221	.....	194,079
Port-Daniel.....	1,800	260	22,000	135,000
Ristigouche.....	434	87	22,711	71,470
Shoolbred.....	1,734	504	26,000	122,459
<b>Totaux—Totals.....</b>	<b>15,372</b>	<b>3,297</b>	<b>193,203</b>	<b>1,383,595</b>

• Rapport de 1881.—Return of 1881.

Valeur estimée des biens imposables d'après l'article 710.

Estimated value of taxable property under article 710.

\$

19,24

40

5,463

1,368

26,473

**Municipal returns for the year 1881**

Valeur des biens-fonds imposables.	Valeur estimée des biens imposables d'après l'article 710.	Valeur estimée des biens- fonds non imposables.	RECETTES.	DÉPENSES.	ACTIF.	PASSIF.
Estimated value of taxable property under article 710.	Estimated value of non-taxable real estate.	RECEIPTS.	EXPENSES.	ASSETS.	LIABILITIES.	
\$	\$	\$	\$	\$	\$	\$
106,611	.....	26,518	129 21	119 50	9 71	.....
84,213	19,240	28,000	2,400 71	2,468 98	339 56	200
23,185	.....	1,000	93	67 60	25 40	93
119,348	.....	4,000	2,550	766 15	1,783 85	11 95
47,400	.....	.....	263 50	175 08	2,254 25	.....
177,182	400	9,680	429 32	372 27	132 50	146 15
60,930	.....	275	37	25	39	.....
241,718	5,465	24,000	240	1,340	3,117	1,100
194,079	1,368	13,000	150	150	2,213	.....
135,000	.....	8,000	235	190 30	2,820 97	.....
71,470	.....	.....	218 23	108	1,143	.....
122,459	.....	12,500	2,030	475	1,585 86	60
1,383,595	26,473	126,973	8,775 97	6,257 88	15,464 10	1,611 10



**Rapports municipaux pour l'année 1882.**

NOMS DES MUNICIPALITÉS LOCALES.	Nombre de personnes résidentes.	Nombre de personnes payant des taxes.	Nombre d'acres éva- lués.	Valeur des biens-fonds imposables.
—	—	—	—	—
NAMES OF THE LOCAL MUNICIPALITIES.	Number of residents.	Number of tax-payers.	Number of acres valued.	Value of taxable real estate.
BROME.				\$
• Bolton (est—east).....	2,344	437	49,100	400,900
Bolton (ouest—west).....	1,000	225	22,400	264,000
Brome (canton—township).....	5,098	783	58,935	1,051,625
Farnham (est—east).....	1,730	425	33,600	690,000
• Potton.....	2,400	476	59,000	452,000
• Sutton.....	3,500	730	61,000	943,900
<b>Totaux—Totals.....</b>	<b>16,072</b>	<b>3,076</b>	<b>284,035</b>	<b>3,802,425</b>

• Rapport de 1881.—Return of 1881.

Valeur estimée des biens imposables d'après l'article 710.

Estimated value of taxable property under article 710.

\$  
...  
...  
1,200  
...  
...  
1,200

**Municipal returns for the year 1881.**

Valeur estimée des biens imposables d'après l'article 710.	Valeur estimée des biens- fonds non imposables.	RECETTES.	DÉPENSES.	ACTIF.	PASSIF.
Estimated value of taxable property under article 710.	Estimated value of non-taxable real estate.	RECEIPTS.	EXPENSES.	ASSETS.	LIABILITIES.
\$	\$	\$	\$	\$	\$
0,900	22,600	6,142	6,898	3,400	17,000
4,000	6,000	2,940	604 72	2,500	8,000
1,625	31,265	4,968 21	4,968 21	52,125	23,175 20
0,000	.....	3,054 34	1,065	2,489 34	14,254
2,000	6,900	4,771 59	5,789 51	1,795 94	18,017 92
3,900	14,000	3,880	3,395	2,345	32,000
1,200	80,765	25,756 14	22,720 44	64,655 28	112,447 12

**Rapports municipaux pour l'année 1852.**

NOMS DES MUNICIPALITÉS LOCALES.	Nombre de personnes résidentes.	Nombre de personnes payant des taxes.	Nombre d'acres éva- lués.	Valeur des biens-fonds imposables.
NAMES OF THE LOCAL MUNICIPALITIES.	Number of residents.	Number of tax-payers.	Number of acres valued.	Value of taxable real estate.
<b>CHAMBLY.</b>				<b>\$</b>
Saint-Basile.....	700	113	10,355	265,096
Boucherville (paroisse—parish).....	1,600	192	21,064	541,465
Boucherville (village).....	650	134	....	85,185
Saint-Bruno.....	1,150	406	13,754	437,600
Chambly-Bassin (village).....	733	119	992	168,800
Chambly Canton (village).....	596	144	800	179,160
Saint-Hubert.....	1,100	163	17,616	649,190
Saint-Joseph de Chambly.....	922	201	23,385	447,630
Longueuil (paroisse—parish).....	893	205	15,049	666,915
Longueuil (ville—town).....	2,510	644	800	605,920
Saint-Lambert.....	291	104	687	193,930
<b>Totaux—Totals.....</b>	<b>11,147</b>	<b>2,425</b>	<b>104,532</b>	<b>4,240,891</b>

Valeur estimée  
des biens  
imposables  
d'après  
l'article  
710.

Estimated  
value of  
taxable  
property  
under  
article 710.

**\$**

....

....

....

....

....

....

....

....

....

....

....

....

**Municipal returns for the year 1882.**

Valeur estimée des biens imposables d'après l'article 710.	Valeur estimée des biens- fonds non imposables.	RECETTES.	DÉPENSES.	ACTIF.	PASSIF.
—  Estimated value of taxable property under article 710.	—  Estimated value of non-taxable real estate.	—  RECEIPTS.	—  EXPENSES.	—  ASSETS.	—  LIABILITIES.
\$	\$	\$	\$	\$	\$
.....	2,600	275 86	275 86	52	305
.....	.....	284 85	213 50	143 36	167
.....	.....	170 09	162 40	43 55	59 76
.....	23,000	500	400	272	.....
.....	32,950	2,933	3,260	1,582 10	14,400
.....	16,450	1,330	1,480	1,216	15,102 10
.....	0 00	560 81	126 38	479 62	.....
.....	.....	562 64	135 81	579 06	610 90
.....	9,275	411 99	346 21	116 57	.....
.....	93,050	30,877 32	18,194 92	130,010 33	118,471 21
.....	.....	492 94	342 04	272 83	66 68
.....	218,025	38,399 50	24,937 12	134,767 42	149,182 05

**Rapports municipaux pour l'année 1882.**

NOMS DES MUNICIPALITÉS LOCALES.	Nombre de personnes résidentes.	Nombre de personnes payant des taxes.	Nombre d'acres éva- lués.	Valeur des biens-fonds imposables.
NAMES OF THE LOCAL MUNICIPALITIES.	Number of residents.	Number of tax-payers.	Number of acres valued.	Value of taxable real estate.
<b>CHAMPLAIN.</b>				
Sainte-Anne de la Pêraie.....	3,235	....	30,064	410,903
Cap de la Magdeleine.....	1,400	308	5,200	280,000
• Sainte-Flore.....	1,269	280	33,678	237,575
Saint-François-Xavier de Batiscan.....	996	....	9,420	201,617
Sainte-Geneviève de Batiscan.....	2,250	418	.....	242,017
Saint-Luc.....	800	110	13,085	94,485
Saint-Maurice.....	3,304	450	36,000	522,385
• Saint-Narcisse.....	2,015	460	23,859	185,565
• Notre-Dame du Mont Carmel.....	1,400	....	66,000	307,323
Saint-Prosper.....	1,280	110	26,395	266,090
Saint-Stanislas.....	3,250	....	....	399,834
Sainte-Thècle.....	664	137	24,510	50,460
Saint-Tite.....	2,239	424	....	209,336
La Visitation.....	1,672	253	16,239	316,554
<b>Totaux—Totals.....</b>	<b>25,774</b>	<b>2,950</b>	<b>284,450</b>	<b>3,724,144</b>

• Rapport de 1881.—Return of 1881.

Valeur estimée  
des biens  
imposables  
d'après  
l'article  
710.

Estimated  
value of  
taxable  
property  
under  
article 710.

\$

....

....

1,800

1,200

....

....

....

....

....

....

....

....

....

....

4,650

7,650

**Municipal returns for the year 1882.**

	Valeur estimée des biens imposables d'après l'article 710.	Valeur estimée des biens- fonds non imposables.	RECETTES.	DÉPENSES.	ACTIF.	PASSIF.
	Estimated value of taxable property under article 710.	Estimated value of non-taxable real estate.	RECEIPTS.	EXPENSES.	ASSETS.	LIABILITIES.
	\$	\$	\$	\$	\$	\$
10,903	....	....	783 98	298 86	8,539 89	54 17.
30,000	....	....	115	115	....	....
37,575	1,800	2,15	320	40	297	208
41,617	1,200	38,700	1,914 45	1,735 47	178 98	....
42,017	....	1,570	1,489 86	1,445 39	53 25	....
44,485	....	4,200	270	270	29	25
42,385	....	15,600	320 01	320 01	....	460
85,565	....	....	....	....	....	....
47,323	....	20,000	800	140	2,560	....
66,090	....	4,900	108 38	63 71	736 85	52 75
99,834	....	27,064	539 04	537 83	1 21	425
50,460	....	3,325	66 14	57 36	17 99	....
49,336	..:	20,000	649 96	414 27	346 76	331 58
16,554	4,650	23,850	137 61	107 63	37	18 93
24,144	7,650	161,359	7,514 43	5,545 53	12,797 93	1,575 43

**Rapports municipaux pour l'année 1882.**

NOMS DES MUNICIPALITÉS LOCALES.	Nombre de personnes résidentes.	Nombre de personnes payant des taxes.	Nombre d'acres éva- lués.	Valeur des biens-fonds imposables.
—  NAMES OF THE LOCAL MUNICIPALITIES.	—  Number of residents.	—  Number of tax-payers.	—  Number of acres valued.	—  Value of taxable real estate.
<b>CHARLEVOIX.</b>				\$
Sainte-Agnès .....	1,760	349	....	175,160
Baie Saint-Paul.....	3,860	630	1,240	550,000
Eboulements .....	2,162	....	27,453	283,325
Saint-Etienne de la Malbale .....	3,000	688	36,253	568,273
Saint-Fidèle.....	824	250	24,265	104,795
Saint-Hilarion.....	1,130	226	27,225	83,254
Saint-Irénée.....	1,082	130	11,720	108,380
Ile aux Coudres.....	795	14	8,198	113,231
Petite Rivière Saint-François-Xavier.....	872	128	....	112,450
Pointe au Pic (village).....	380	15	....	102,000
Saint-Siméon.....	620	112	15,568	51,540
* Saint-Urbain.....	1,057	....	....	250,000
<b>Totaux—Totals.....</b>	<b>17,542</b>	<b>2,640</b>	<b>151,922</b>	<b>2,502,408</b>

\* Rapport de 1881—Return of 1881.

Valeur estimée  
des biens  
imposables  
d'après  
l'article  
710.

Estimated  
value of  
taxable  
property  
under  
article 710.

\$

.....

1,800

1,200

5,900

.....

.....

.....

.....

.....

.....

.....

.....

.....

.....

.....

.....

8,900

**Municipal returns for the year 1882.**

Valeur estimée des biens imposables d'après l'article 710.	Valeur estimée des biens- fonds non imposables.	RECETTES.	DÉPENSES.	ACTIF.	PASSIF.
—	—	—	—	—	—
Estimated value of taxable property under article 710.	Estimated value of non-taxable real estate.	RECEIPTS.	EXPENSES.	ASSETS.	LIABILITIES.
\$	\$	\$	\$	\$	\$
.....	.....	138 50	2 50	142 04	22
5,160	1,800	141	65	56	.....
0,000	1,200	38	32	6	.....
3,325	5,000	802	376	490 02	600
8,273	.....	10,000	63 04	52	47 05
4,795	.....	7,100	.....	52	.....
3,254	.....	.....	280	25	255
8,380	.....	3,200	12	.....	12
3,231	.....	4,000	62	110	40
2,450	.....	2,000	575	568	60 50
2,000	.....	3,500	126	59	85
1,540	.....	.....	12 50	.....	1,250
0,000	.....	.....	.....	.....	.....
2,408	8,900	98,175	2 250 04	1,341 50	2,444 41
					799



**Rapports municipaux pour l'année 1882.**

NOMS DES MUNICIPALITÉS LOCALES.	Nombre de personnes résidentes.	Nombre de personnes payant des taxes.	Nombre d'acres évalués.	Valeur des biens-fonds imposables.
NAMES OF THE LOCAL MUNICIPALITIES.	Number of residents.	Number of tax-payers.	Number of acres valued.	Value of taxable real estate.
<b>CHATEAUGUAY.</b>				\$
Saint-Antoine Abbé Est-East.....	1,225	175	10,381	131,180
Saint-Jean Chrysostôme.....	3,515	1,292	59,943	817,607
* Saint-Joachim.....	1,654	276	.....	152,588
Saint-Malachie d'Ormatown.....	2,500	1,050	55,000	1,152,249
Sainte-Martine.....	1,907	397	24,730	472,725
Sainte-Philomène.....	1,468	232	12,966	374,772
Saint-Urbain premier.....	1,271	283	14,100	238,925
<b>Totaux—Totals.....</b>	<b>13,540</b>	<b>3,705</b>	<b>177,120</b>	<b>3,340,046</b>

\* Rapport de 1881.—Return of 1881.

Valeur estimée des biens imposables d'après l'article 710.	Valeur des bi- fonds imposab
Estimated value of taxable property under article 710.	Estima- value non-tax- real est
\$	\$
....	....
1,300	42
....	....
....	8,
900	56,
1,500	25,
....	12,
3,700	144,

**Municipal returns for the year 1882.**

Valeur estimée des biens imposables d'après l'article 710.	Valeur estimée des biens- fonds non imposables.	RECETTES.	DÉPENSES.	ACTIF.	PASSIF.
Estimated value of taxable property under article 710.	Estimated value of non-taxable real estate.	RECEIPTS.	EXPENSES.	ASSETS.	LIABILITIES.
\$	\$	\$	\$	\$	\$
....	....	131 18	77 92	79 89	....
1,300	42,600	2,239 39	2,224 04	348 18	530
....	....	695 89	713 60	43 55	56 70
....	8,000	2,352	2,999 01	573	647 01
900	56,050	371 21	294 38	56 50	....
1,500	25,875	280	260	80	....
....	12,150	250 88	170	60	....
3,700	144,675	6,340 55	6,738 95	1,241 12	1,233 71

Rapports municipaux pour l'année 1882.

NOMS DES MUNICIPALITÉS LOCALES.	Nombre de personnes résidentes.	Nombre de personnes payant des taxes.	Nombre d'acres évalués.	Valeur des biens-fonds imposables.
NAMES OF THE LOCAL MUNICIPALITIES.	Number of residents.	Number of tax-payers.	Number of acres valued.	Value of taxable real estate.
<b>CHICOUTIMI.</b>				\$
Saint-Alexis.....	1,796	....	....	116,000
Anse Saint-Jean.....	770	....	....	46,260
Bagot nord-ouest—north-west.....	2,055	150	20,000	159,445
Bagotville (village).....	432	72	450	46,820
Chicoutimi (canton—township).....	4,510	358	38,995	352,235
Chicoutimi (ville—town).....	1,900	160	650	154,676
Saint-Dominique de Jonquières.....	1,150	225	21,700	118,234
Saint-Félicien.....	640	308	39,500	148,495
Saint-Fulgence .....	410	64	....	61,625
Hébertville (paroisse—parish).....	2,500	400	50,000	300,000
Hébertville (village).....	350	60	350	30,000
Saint-Jérôme du lac Saint-Jean.....	1,824	....	20,026	208,975
Saint-Joseph d'Alma.....	753	177	16,500	56,160
Saint-Louis de Métabetchouan.....	1,360	....	14,500	91,226
Notre-Dame de Laterrière.....	1,300	171	22,900	127,824
Saint-Prime.....	640	183	2,570	129,790
Roberval.....	1,300	9	23,000	175,000
* Signale sud et sud-ouest—S. and S. West..	646	139	11,800	77,055
Tremblay.....	1,168	272	39,142	138,960
<b>Totaux—Totals.....</b>	<b>25,504</b>	<b>2,748</b>	<b>322,083</b>	<b>2,538,780</b>

\* Rapport de 1881—Return of 1881.

Valeur est  
des bien  
imposab  
d'après  
l'article  
710.

Estimate  
value o  
taxable  
propert  
under  
article 71

\$

\$

1,

3,

**Municipal returns for the year 1882.**

	Valeur estimée des biens imposables d'après l'article 710.	Valeur estimée des biens- fonds non imposables.	RECETTES.	DÉPENSES.	ACTIF.	PASSIF.
	Estimated value of taxable property under article 710.	Estimated value of non-taxable real estate.	RECEIPTS.	EXPENSES.	ASSETS.	LIABILITIES.
\$	\$	\$	\$	\$	\$	\$
116,000	....	6,000	96	96	109	....
46,260	1,000	2,150	....	69	24	169
159,445	....	....	330	140	190	1,300
46,820	3,410	2,500	139	97	42	32
352,235	....	3,000	395	400	18	105
154,676	....	8,0150	1,341	300	1,741	....
118,234	....	5,000	295 60	274 80	1,020 80	....
148,495	....	2,533	181 94	60	180 28	54 91
61,625	....	200	86	21	89	....
300,000	....	....	210	145	7,865	....
30,000	....	13,700	35 56	30 56	1,209 50	....
208,975	500	4,000	55	28	559	6
56,160	....	600	78 10	32	55 32	....
91,226	....	2,000	519 88	170 76	349 12	8 03
127,824	....	18,000	437	504 96	48 07	3,321 25
129,790	....	....	138 19	94 80	232 84	77 60
175,000	....	12,000	63	111	295	6,800
77,055	....	1,300	204 99	34 60	270 70	100
138,960	....	15,000	338	280	78	....
2,538,780	4,910	168,133	4,944 26	2,889 48	14,376 63	11,973 79



**Municipal returns for the year 1882.**

Valeur estimée des biens imposables d'après l'article 710.	Valeur estimée des biens- fonds non imposables.	RÉCETTES.	DÉPENSES.	ACTIF.	PASSIF.
Estimated value of taxable property under article 710.	Estimated value of non-taxable real estate.	RECEIPTS.	EXPENSES.	ASSETS.	LIABILITIES.
\$.	\$	\$	\$	\$	\$
....	1,200	1,599 14	1,521 61	3,206 45	....
....	11,585	249	65	221	43
....	4,500	2,030 50	135	2,878 50	....
....	2,500	1,119 50	112	1,444 80	....
7,200	22,750	5,535 44	2,251	57,075 81	29,100
....	....	400	130	270	200
1,900	.....	6,865 25	5,386 55	3,422 63	....
....	10,703	114 02	48	97	54 17
....	750	267 58	279 12	1,388 68	11 54
....	....	1,639 94	1,556 58	621 36	....
....	....	1,211 57	1,000 23	879 45	716 16
....	3,050	524 82	729 07	774 38	3,564 25
....	5,000	241 30	240	114	110
....	400	297 74	297 74	92 88	....
....	4,500	3,940 88	3,747 27	993 61	....
....	....	678 60	725	235 40	46 40
1,050	2,100	2,104 21	895 44	1,653 99	934 74
....	300	779 61	487 70	727 43	....
....	....	494 17	423 80	323 37	381 43
....	4,000	1,265	1,200	2,265	....
10,150	73,338	31,358 27	21,231 11	78,685 74	35,161 69

Rapports municipaux pour l'année 1881.

NOMS DES MUNICIPALITÉS LOCALES.	Nombre de personnes résidentes.	Nombre de personnes payant des taxes.	Nombre d'acres éva- lués.	Valeur des biens-fonds imposables.
—	—	—	—	—
NAMES OF THE LOCAL MUNICIPALITIES.	Number of residents.	Number of tax-payers.	Number of acres valued.	Value of taxable real estate.
<b>DEUX-MONTAGNES.</b>				\$
L'Annonciation.....	1,150	110	12,000	126,145
Saint-Augustin.....	2,300	353	18,820	351,131
* Saint-Benoit.....	1,192	383	18,374	353,594
Saint-Canut.....	555	195	17,163	161,028
Saint-Colomban.....	540	154	21,140	31,844
* Saint-Eustache (paroisse—parish).....	1,702	410	22,373	265,919
Saint-Eustache (village).....	827	137	198	52,383
Saint-Hermas.....	1,037	183	13,761	182,760
Saint-Joseph du Lac.....	1,220	241	12,991	104,500
Sainte-Monique.....	1,135	....	13,924	159,305
Saint-Placide.....	1,229	253	196,520	133,510
Sainte-Scholastique (paroisse—parish).....	2,047	462	24,478	303,130
Sainte-Scholastique (village).....	801	15	180	55,523
<b>Totaux—Totals.....</b>	<b>15,726</b>	<b>3,037</b>	<b>37,922</b>	<b>2,280,862</b>

\* Rapport de 1881—Return of 1881.

Valeur estimée  
des biens  
imposables  
d'après  
l'article  
710.

Estimated  
value of  
taxable  
property  
under  
article 710.

\$

....
1,000
3,255
....
....
....
810
....
....
850
....
....
2,400
8,315

Rapports municipaux pour l'année 1882.

Valeur estimée des biens imposables d'après l'article 710.	Valeur estimée des biens- fonds non imposables.	RÉCETTES.	DÉPENSES.	ACTIF.	PASSIF.
Estimated value of taxable property under article 710.	Estimated value of non-taxable real estate.	RECEIPTS.	EXPENSES.	ASSETS.	LIABILITIES.
\$	\$	\$	\$	\$	\$
....	50,000	253 59	196 39	171 20	....
1,000	45,000	188	185	3	....
3,255	43,000	524 47	83 37	215 17	....
....	....	196 29	121 25	99 75	....
....	....	....	20	....	20
....	....	178 07	60	148 07	....
810	19,304	800	921 71	167 79	121 71
....	8,000	431 16	231 94	292 82	....
....	1,200	551 92	345 46	70 36	54
850	8,400	457 84	498 78	217 93	65 94
....	2,050	327	43	312 35	....
....	57,175	792	400	4,042	....
2,400	59,000	272 69	266	239 57	30
8,315	293,129	4,973 03	3,372 90	5,980 01	282 65



**Rapports municipaux pour l'année 1882.**

NOMS DES MUNICIPALITÉS LOCALES.	Nombre de personnes résidentes.	Nombre de personnes payant des taxes.	Nombre d'acres éva- lués.	Valeur des biens-fonds imposables.
NAMES OF THE LOCAL MUNICIPALITIES.	Number of residents.	Number of tax-payers.	Number of acres valued.	Value of taxable real estate
<b>DORCHESTER.</b>				
Saint-Anselme .....	1,962	400	27,894	512,325
Saint-Bernard .....	1,520	....	27,341	364,800
Sainte-Claire .....	1,887	410	24,725	350,835
Cranbourne .....	655	296	32,780	73,351
• Saint-Edouard de Frampton .....	1,836	276	3,920	28,000
• Sainte-Germaine .....	950	226	35,014	82,185
Sainte-Hénédine .....	1,091	205	13,293	276,145
• Saint-Isidore .....	2,029	397	110,904	470,983
• Langevin .....	487	167	73,064	57,323
• Saint-Léon de Standon .....	1,074	30	25,264	107,139
• Saint-Malachie .....	1,797	....	36,179	117,730
Sainte-Marguerite .....	1,547	436	25,684	296,545
<b>Totaux—Totals .....</b>	<b>16,837</b>	<b>2,843</b>	<b>436,062</b>	<b>2,737,361</b>

Valeur estimée  
des biens  
imposables  
d'après  
l'article  
710.

Estimated  
value of  
taxable  
property  
under  
article 710.

\$

900

400

....

....

....

....

....

....

....

....

....

....

300

1,600

Rapport de 1881.—Return of 1881.

**Municipal returns for the year 1882.**

Valeur des biens-fonds imposables.	Valeur estimée des biens imposables d'après l'article 710.	Valeur estimée des biens-fonds non imposables.	RECEPTE.	DÉPENSES.	ACTIF.	PASSIF.
Value of taxable real estate	Estimated value of taxable property under article 710.	Estimated value of non-taxable real estate.	RECEIPTS.	EXPENSES.	ASSETS.	LIABILITIES.
	\$	\$	\$	\$	\$	\$
512,325	900	246,950	594 34	388 13	231 93	184 55
364,800	400	25,370	142 43	15 17	127 26	7 01
350,835	.....	37,800	92 11	204	33 11	111 89
73,351	.....	11,275	182	146 18	1,215	13 21
28,000	.....	.....	165 76	85	103	.....
82,185	.....	4,332	141 35	141 61	69 44	67 54
276,145	.....	16,200	124	38 50	112 70	.....
470,983	.....	30,000	177	.....	177	.....
57,323	.....	22,535	92 24	66 35	48 36	1 70
107,139	.....	4,135	282 02	262 02	21 14	129 08
117,730	.....	5,600	500 50	491	14 08	.....
296,545	300	21,900	77 65	72	6 89	.....
2,737,361	1,600	426,097	2,571 40	1,909 96	2,159 91	514 98

**Rapports municipaux pour l'année 1882.**

<p align="center">NOMS DES MUNICIPALITÉS LOCALS.</p>	<p align="center">Nombre de personnes résidentes.</p>	<p align="center">Nombre de personnes payant des taxes.</p>	<p align="center">Nombre d'acres éva- lués.</p>	<p align="center">Valeur des biens-fonds imposables.</p>
<p align="center">NAMES OF THE LOCAL MUNICIPALITIES.</p>	<p align="center">Number of residents.</p>	<p align="center">Number of tax-payers.</p>	<p align="center">Number of acres valued.</p>	<p align="center">Value of taxable real estate.</p>
<b>DRUMMOND.</b>				\$
Drummondville (village).....	1,000	88	200	124,585
Durham (canton—township).....	700	136	11,849	110,180
• Durham sud—south.....	4,572	379	13,929	161,565
Saint-Eugène de Grantham.....	605	287	14,695	73,940
• Saint-Germain de Grantham .....	2,228	521	33,702	290,787
• Grantham (canton—township).....	538	197	26,264	172,548
Kingsey.....	1 580	308	30,409	233,392
• Kingsey Falls.....	1,500	248	33,970	122,501
L'Avenir.....	790	266	26,054	214,307
• Wendover et Simpson .....	1,148	300	74,366	342,515
Wickham.....	420	107	24,351	74,278
Wickham ouest—west.....	700	181	33,600	111,143
<p align="right">Totaux—Totals.....</p>	12,781	3,018	329,389	2,031,741

\* Rapport de 1881.—Return of 1881.

Valeur estimée des biens imposables d'après l'article 710.

Estimated value of taxable property under article 710.

\$

900

**Municipal returns for the year 1882.**

Valeur estimée des biens imposables d'après l'article 710.  Estimated value of taxable property under article 710.	Valeur estimée des biens- fonds non imposables.  Estimated value of non-taxable real estate.	RECETTES.  RECEIPTS.	DÉPENSES.  EXPENSES.	ACTIF.  ASSETS.	PASSIF.  LIABILITIES.
\$	\$	\$	\$	\$	\$
.....	16,600	598 51	152	626 01	155
.....	4,570	1,978 87	1,875 22	887 10	287 10
.....	9,325	800 85	807 80	645 55	.....
.....	.....	596 29	369	316 69	.....
200	22,825	1,458 80	1,603 28	582 48	11,000
.....	1,800	1,860 48	262	547 79	17,762
.....	.....	11,787	4,976	10,254	15,000
.....	6,800	6,657 52	1,120 44	5,437 08	.....
700	9,000	2,456	1,916	2,564	800
.....	11,200	1,935	125	405	1,100
.....	900	1,175 70	957	1,185 54	8,416
.....	.....	547 32	400	1,736 61	1,500
900	83,020	31,852 34	14,563 74	25,187 85	56,020 10

**Rapports municipaux pour l'année 1882.**

NOMS DES MUNICIPALITÉS LOCALES.	Nombre de personnes résidentes.	Nombre de personnes payant des taxes.	Nombre d'acres éva- lués.	Valeur des biens-fonds imposables.
NAMES OF THE LOCAL MUNICIPALITIES.	Number of residents.	Number of tax-payers.	Number of acres valued.	Value of taxable real estate.
<b>GASPÉ.</b>				
Sainte-Anne des Monts.....	3,403	689	18,253	\$ 324,337
Anse à Grisfond.....	1,420	184	15,200	58,513
Anse du Cap.....	1,989	270	13,500	145,000
Cap des Rosiers.....	907	183	....	78,200
• Douglas.....	900	180	....	58,200
Douglas ouest—west.....	550	92	....	32,120
Fox.....	1,016	....	....	78,343
Gaspé Bassin (village).....	154	38	....	45,235
Gaspé Bay nord et Sydenhan.....	600	....	....	30,813
• Gaspé Bay sud—south.....	668	....	....	42,050
Grande-Rivière.....	1,174	187	4,943	93,093
• Malbay No 1.....	800	....	....	54,100
Malbay No 2.....	570	150	8,830	78,085
Newport.....	1,025	....	5,364	53,658
Pabos.....	1,263	....	18,800	91,631
Percé.....	1,629	420	12,778	176,292
York.....	300	131	....	52,425
Allwright.....	1,258	219	....	56,419
• Etang du Nord.....	1,370	278	....	57,000
Hâvre Aubert.....	1,410	276	....	63,750
<b>Totaux—Totals.....</b>	<b>22,197</b>	<b>3,297</b>	<b>97,668</b>	<b>1,669,264</b>

• Rapport de 1881—Return of 1881.

Valeur es  
des bie  
imposab  
d'aprè  
l'articl  
710.

Estimat  
value  
taxabl  
propert  
under  
article 7

\$

11

**Municipal returns for the year 1882.**

Valeur estimée des biens imposables d'après l'article 710.	Valeur estimée des biens- fonds non imposables.	RECETTES.	DÉPENSES.	ACTIF.	PASSIF.
—	—	—	—	—	—
Estimated value of taxable property under article 710.	Estimated value of non-taxable real estate.	RECEIPTS.	EXPENSES.	ASSETS.	LIABILITIES.
\$	\$	\$	\$	\$	\$
337	540	153 24	140 28	23 82	....
513	....	15,000	160	44	116
000	....	....	1,660 08	191 05	1,460 03
200	....	....	1,477 50	127 50	1,350
200	....	6,000	47 50	72	50
120	....	1,000	66 54	39 50	1,021 54
343	....	570	145	155	1,210
235	....	5,650	155 24	109 64	106 31
813	....	....	66	59	2,847
050	....	1,000	10	30	....
093	....	8,500	123 06	55 18	67 88
100	....	4,600	737	141	596
085	....	4,000	445 40	55 08	395 32
658	....	1,008	12	25	....
631	....	8,500	76	29	161 32
292	9,664	13,620	1,757	65	1,717
425	....	350	97 75	87 10	20 65
419	....	....	1,086 30	947 11	2,639 19
000	....	....	136	71	3,265
750	1,150	16,150	103 07	71 29	3,531 78
264	11,354	119,273	8,514 68	2,514 73	20,587 84
					1,428 21

**Rapports municipaux pour l'année 1882.**

NOMS DES MUNICIPALITÉS LOCALES.	Nombre de personnes résidentes.	Nombre de personnes payant des taxes.	Nombre d'acres éva- lués.	Valeur des biens-fonds imposables.
—  —	—	—	—	—
—  —	—	—	—	—
NAMES OF THE LOCAL MUNICIPALITIES.	Number of residents.	Number of tax-payers.	Number of acres valued.	Value of taxable real estate.
<b>HOHELAGA.</b>				
• Côte St-Antoine (village).....	999	....	1,150	1,848,922
Côte Saint-Louis (village).....	1,590	345	1,012	507,363
Côte des Neiges (village).....	913	185	2,924	329,016
Côte de la Visitation (village).....	445	75	2,441	207,205
Côte Saint-Paul (paroisse—parish).....	148	81	1,378	122,480
Côte Saint-Paul (village).....	911	173	360	359,802
Sainte-Cunégonde (village).....	5,122	208	....	1,125,133
Saint-Gabriel (village).....	4,800	500	177	1,667,157
Saint-Henri (ville-town).....	6,693	897	398	2,300,759
Saint-Jean-Baptiste (village).....	5,574	602	269	1,371,767
• Hochelaga (village).....	4,116	912	2,860	2,325,456
Longue Pointe.....	1,120	210	9,410	375,735
Saint-Louis du Mile-End.....	1,473	142	....	296,361
• Notre-Dame de Grâces Ouest-West.....	1,534	298	7,007	899,216
• Outremont (village).....	350	124	600	238,196
Pointe-aux-Trembles.....	860	160	7,950	382,140
Rivière des Prairies.....	890	188	7,140	82,286
Sault au Récollet.....	2,275	614	13,438	479,360
• Verdun (village).....	301	83	2,600	826,900
<b>Totaux—Totals.....</b>	<b>40,120</b>	<b>5,797</b>	<b>61,114</b>	<b>15,805,254</b>

• Rapport de 1881.—Return of 1881.

Valeur est  
des biens  
imposables  
d'après  
l'article  
710.

Estimate  
value of  
taxable  
property  
under  
article 71

\$

4,50

10

4,60

**Municipal returns for the year 1882.**

	Valeur estimée des biens imposables d'après l'article 710.  —  Estimated value of taxable property under article 710.	Valeur estimée des biens- fonds non imposables.  —  Estimated value of non-taxable real estate.	RECETTES.  —  RECEIPTS.	DÉPENSES.  —  EXPENSES.	ACTIF.  —  ASSETS.	PASSIF.  —  LIABILITIES.
	\$	\$	\$	\$	\$	\$
022	.....	.....	7,480 06	4,108 85	0,950 55	1,100
363	.....	5,100	13,984 83	20,030	18,227 17	29,446
016	.....	50,200	641 70	582 27	5,368 50	.....
205	.....	1,700	204	172 43	75	72
480	.....	3,750	350 61	348 75	201 86	184 03
302	.....	31,550	1,530 87	1,009 32	626 15	310
133	.....	100,000	10,483 80	15,415 40	16,096 88	20,000
157	.....	30,253	29,399 91	13,030 50	67,472 59	66,750
759	.....	119,564	21,399 52	22,364 06	12,604 65	14,000
767	4,500	108,875	20,453 44	16,398 18	51,241 52	49,628 57
56	.....	115,000	12,258 43	12,225 39	9,721 91	20,765 91 ;
35	.....	74,200	179 50	90 20	132 50	53
61	100	207,375	5,901 22	5,600 22	1,617 51	15,513 35
16	.....	90,600	250	198	98	.....
96	.....	.....	1,130	1,020	774	500
40	.....	26,450	470 71	352 61	121 99	100
86	.....	1,850	296	230 32	70	30
60	.....	.....	234 16	100	204 69	.....
00	.....	108,000	318 53	300	93 53	.....
54	4,600	1,080,467	135,976 35	114,476 56	191,699 06	218,452 86



**Rapports municipaux pour l'année 1882.**

NOMS DES MUNICIPALITÉS LOCALES.	Nombre de personnes résidentes.	Nombre de personnes payant des taxes.	Nombre d'acres éva- lués.	Valeur des biens-fonds imposables.
NAMES OF THE LOCAL MUNICIPALITIES.	Number of residents.	Number of tax-payers.	Number of acres valued.	Value of taxable real estate.
<b>HUNTINGDON.</b>				\$
Saint-Anicet.....	3,057	640	48,800	467,411
Dundee.....	771	....	20,480	258,520
Elgin.....	979	243	15,967	432,680
• Franklin.....	1,500	310	20,335	295,585
Godmanchester.....	1,736	350	33,126	558,090
Hemmingford (canton township).....	1,863	566	35,545	448,844
Hemmingford (village).....	350	66	166	53,202
• Havelock.....	1,059	310	18,800	285,945
Hinchinbrooke.....	2,342	2,300	34,954	773,555
Huntingdon (village).....	823	152	600	207,950
<b>Totaux—Totals.....</b>	<b>14,480</b>	<b>4,937</b>	<b>228,773</b>	<b>3,781,782</b>

• Rapport de 1881—Return of 1881.

Valeur  
des bi-  
impos-  
d'ap-  
l'ac-  
710

Estim-  
value  
taxab-  
prop-  
unde-  
article

\$

5

8

**Municipal returns for the year 1882.**

	Valeur estimée des biens imposables d'après l'article 710.	Valeur estimée des biens- fonds non imposables.	RECETTES.	DÉPENSES.	ACTIF.	PASSIF.
	Estimated value of taxable property under article 710.	Estimated value of non-taxable real estate.	RECEIPTS.	EXPENSES.	ASSETS.	LIABILITIES.
\$	\$	\$	\$	\$	\$	\$
467,411	1,200	8,095	8,742	2,417	8,125	....
258,520	....	22,850	673 11	152	1,906 24	....
432,680	....	2,825	1,287 76	1,321 80	2,726 76	34 04
295,585	....	22,770	2,113 80	2,112 15	1,401 65	....
558,090	....	3,535	409 25	366 65	49 31	723 37
448,844	800	6,940	1,780 02	1,729 90	9,057 15	....
53,202	1,600	21,700	293 33	293 33	783 38	....
285,945	....	8,000	913. 94	835 38	2,278 56	....
773,555	....	20,575	2,623 56	2,243	13,604 26	....
207,950	5,000	57,525	2,880 28	2,098 26	2,504 31	900
4,781,782	8,600	174,815	21,717 05	13,749 47	42,436 62	1,657 41

**Rapports municipaux pour l'année 1882.**

NOMS DES MUNICIPALITÉS LOCALES.	Nombre de personnes résidentes.	Nombre de personnes payant des taxes.	Nombre d'acres éva- lués.	Valeur des biens-fonds imposables.
NAMES OF THE LOCAL MUNICIPALITIES.	Number of residents.	Number of tax-payers.	Number of acres valued.	Value of taxable real estate
<b>IBERVILLE.</b>				<b>\$</b>
Saint-Alexandre.....	3,200	494	22,674	617,490
• Saint-Athanase.....	1,390	434	25,489	287,403
Sainte-Brigitte.....	1,632	367	28,359	440,716
Saint-George d'Henryville.....	1,771	373	....	632,095
• Saint-Grégoire.....	1,773	320	18,500	350,825
• Iberville (ville—town).....	1,860	410	560	346,118
• Saint-Sébastien.....	1,895	240	20,250	729,295
<b>Totaux—Totals.....</b>	<b>13,521</b>	<b>2,638</b>	<b>115,832</b>	<b>3,403,942</b>

• Rapport de 1881.—Return of 1881.

Valeur estimée des biens imposables d'après l'article 710.

Estimated value of taxable property under article 710.

\$

1,32

60

5

70

3,17

**Municipal returns for the year 1882.**

Valeur estimée des biens imposables d'après l'article 710.	Valeur estimée des biens- fonds non imposables.	RECETTES.	DÉPENSES.	ACTIF.	PASSIF.
Estimated value of taxable property under article 710.	Estimated value of non-taxable real estate.	RECEIPTS.	EXPENSES.	ASSETS.	LIABILITIES.
\$	\$	\$	\$	\$	\$
17,490	1,325	515	90 15	572 3	....
37,403	....	126 14	78	148 9	17 43
40,716	600	1,180 89	939 26	1,750	....
32,095	550	1,169 80	914 92	854 88	550
50,825	5,400	853 18	746 92	199 02	410 85
46,118	....	2,672 96	1,498 96	3,815 42	17,000
29,295	700	1,043 46	807 46	236	396
03,942	3,175	7,561 43	5,075 67	7,576 59	18,374 28

**Rapports municipaux pour l'année 1882.**

NOMS DES MUNICIPALITÉS LOCALES.	Nombre de personnes résidentes.	Nombre de personnes payant des taxes.	Nombre d'acres éva- lués.	Valeur des biens-fonds imposables.
—	—	—	—	—
NAMES OF THE LOCAL MUNICIPALITIES.	Number of residents.	Number of tax-payers.	Number of acres valued.	Value of taxable real estate.
<b>JACQUES-CARTIER.</b>				<b>\$</b>
Sainte-Anne de Bellevue.....	1,008	141	150	70,712
Sainte-Anne du bout de l'Isle.....	598	104	6,600	82,987
Sainte-Genève (paroisse—parish).....	1,176	376	12,215	225,270
Sainte-Genève (village).....	808	165	6 338	118,225
Ile Bizard.....	680	159	244	72,300
Lachine (paroisse—parish).....	867	199	9,214	447,74
Lachine (ville—town).....	2,500	280	1,222	484,220
* Saint-Laurent.....	3,102	245	19,407	713,805
Pointe-Claire (paroisse—parish).....	1,060	166	12,597	337,640
Pointe-Claire (village).....	430	77	476	56,940
<b>Totaux—Totals.....</b>	<b>12,229</b>	<b>1,912</b>	<b>68,463</b>	<b>2,611,773</b>

\* Rapport de 1881.—Return of 1881.

Valeur estimée des biens imposables d'après l'article 710.

Estimated value of taxable property under article 710.

\$

1,800

1,800

**Municipal returns for the year 1882.**

	Valeur estimée des biens imposables d'après l'article 710.	Valeur estimée des biens- fonds non imposables.	RECETTES.	DÉPENSES.	ACTIF.	PASSIF.
	Estimated value of taxable property under article 710.	Estimated value of non-taxable real estate.	RECEIPTS.	EXPENSES.	ASSETS.	LIABILITIES.
\$	\$	\$	\$	\$	\$	\$
70,712	....	500	284 14	319 28	48 50	33 14
82,987	....	....	795 52	42	826 52	269 06
225,270	....	500	652 99	669 57	....	446
118,225	....	12,400	442	305	137	225
72,300	1,800	40,600	616 10	330	896 38	140
117,74	....	46,600	258 18	252 29	129 89	209 18
484,220	....	134,700	3,985 62	3,944 17	9,554 08	4,475
713,805	....	89,200	189	192	....	....
337,640	....	....	394 88	323 55	81 33	....
56,940	..	....	409 04	325 51	1,182 73	450
611,773	1,800	324,500	8,027 47	6,701 37	12,856 43	5,947 38

**Rapports municipaux pour l'année 1882.**

NOMS DES MUNICIPALITÉS LOCALES.	Nombre de personnes résidentes.	Nombre de personnes payant des taxes.	Nombre d'acres éva- lués.	Valeur des biens-fonds imposables.
—	—	—	—	—
NAMES OF THE LOCAL MUNICIPALITIES.	Number of residents.	Number of tax-payers.	Number of acres valued.	Value of taxable real estate.
<b>JOLIETTE.</b>				\$
Saint-Alphonse.....	875	....	23,385	68,688
Saint-Ambroise de Kildare.....	1,590	380	27,853	113,100
Sainte-Béatrix.....	754	183	10,180	53,844
Saint-Charles Borromée.....	1,181	330	9,703	102,345
Saint-Côme.....	800	181	24,500	37,062
Sainte-Elizabeth.....	2,921	497	37,084	252,425
Saint-Félix de Valois.....	2,600	457	25,966	186,777
Saint-Jean de Matha..	2,371	506	49,628	169,040
Joliette (ville—town).....	3,268	874	3,514	428,930
Sainte-Mélanie.....	928	251	22,160	141,498
Saint-Paul.....	1,426	275	22,594	203,605
Saint-Thomas.....	1,600	326	24,172	153,045
<b>Totaux—Totals.....</b>	<b>20,314</b>	<b>4,260</b>	<b>280,739</b>	<b>1,910,359</b>

\* Rapport de 1881.—Return of 1881.

Valeur estimée des biens imposables d'après l'article 710.

Estimated value of taxable property under article 710.

\$

830

5,575

400

6,805

**Municipal returns for the year 1882.**

	Valeur estimée des biens imposables d'après l'article 710.	Valeur estimée des biens- fonds non imposables.	RECETTES.	DÉPENSES.	ACTIF.	PASSIF.
	Estimated value of taxable property under article 710.	Estimated value of non-taxable real estate.	RECEIPTS.	EXPENSES.	ASSETS.	LIABILITIES.
\$	\$	\$	\$	\$	\$	\$
68,688	....	7,100	448 52	367 51	3,318 25	....
113,100	....	15,000	1,234 79	3,548	527 75	2,413 21
53,844	....	725	91 36	81 82	59 24	....
102,345	....	....	61 86	113 77	64 99	79 31
37,062	....	6,968	182 23	57 18	68 77	....
252,425	830	77,400	277 42	171	163 24	....
186,777	5,575	20,925	5,857 50	3,454 41	2,138 10	1,772 51
169,040	....	.. :	271 51	372	64	101
128,930	....	341,950	20,502 53	21,342 74	75,374 71	74,754 04
141,498	....	....	103 12	67 97	39 99	....
203,605	....	3,500	178 39	46 33	177 42	88 78
153,045	400	....	260	220	134 14	....
010,359	6,805	475,568	29,469 23	29,842 73	82,130 60	79,208 85



**Rapports municipaux pour l'année 1882.**

NOMS DES MUNICIPALITÉS LOCALES.	Nombre de personnes résidentes.	Nombre de personnes payant des taxes.	Nombre d'acres éva- lués.	Valeur des biens-fonds imposables.
—	—	—	—	—
NAMES OF THE LOCAL MUNICIPALITIES.	Number of residents.	Number of tax-payers.	Number of acres valued.	Value of taxable real estate
<b>KAMOURASKA.</b>				
Saint-Alexandre .....	1,700	328	38,030	225,194
Saint-André .....	1,500	234	....	319,174
Sainte-Anne de la Pocatière .....	2,316	417	20,964	528,544
Saint-Denis .....	959	136	14,106	253,900
Sainte-Hélène .....	1,321	263	....	200,613
Kamouraska (paroisse—parish) .....	1,060	264	....	370,700
Kamouraska (village) .....	760	120	250	65,345
Mont-Carmel .....	906	256	24,959	95,668
Saint-Onésime .....	680	225	16,799	68,923
Saint-Pacôme .....	2,265	440	18,648	198,904
Saint-Pascal .....	3,250	949	48,024	469,733
Saint-Philippe de Néri .....	1,050	150	14,220	219,625
* Rivière-Quelle .....	1,916	....	12,000	417,340
<b>Totaux—Totals .....</b>	<b>19,683</b>	<b>3,782</b>	<b>208,000</b>	<b>3,433,663</b>

\* Rapport de 1881.—Return of 1881.

Valeur estimée des biens imposables d'après l'article 710.

Estimated value of taxable property under article 710

\$  
...  
38  
1,95  
...  
...  
8,80  
...  
...  
45  
...  
1,20  
12,78

**Municipal returns for the year 1882**

	Valeur estimée des biens imposables d'après l'article 710.	Valeur estimée des biens- fonds non imposables.	RECETTES.	DÉPENSES.	ACTIF.	PASSIF.
	Estimated value of taxable property under article 710.	Estimated value of non-taxable real estate.	RECEIPTS.	EXPENSES.	ASSETS.	LIABILITIES.
	\$	\$	\$	\$	\$	\$
225,194	....	12,600	153 71	100	600 13	....
319,174	380	30,000	494 98	452	137 39	273
528,544	1,950	178,600	197 30	158 32	143 73	....
253,900	....	25,650	65	34	339 95	....
200,613	....	1,435	681 75	683 09	112 97	636
370,700	....	....	237 81	158 22	87 71	....
65,345	8,805	22,800	300	300	56 80	....
95,668	....	3,500	53 22	53 22	2 30	....
68,923	....	5,000	64 76	64 76	42 18	20 48
198,904	....	8,400	141 39	72 70	97 75	....
469,733	450	20,000	860 44	140	790 04	....
219,625	....	5,600	93	93	....	....
417,340	1,200	194,100	14 07	349 50	6 75	888 43
<b>3,433,663</b>	<b>12,785</b>	<b>507,685</b>	<b>3,357 43</b>	<b>2,658 81</b>	<b>2,417 70</b>	<b>1,817 91</b>

**Rapports municipaux pour l'année 1882.**

NOMS DES MUNICIPALITÉS LOCALES.	Nombre de personnes résidentes.	Nombre de personnes payant des taxes.	Nombre d'acres éva- lués.	Valeur des biens-fonds imposables.
NAMES OF THE LOCAL MUNICIPALITIES.	Number of residents.	Number of tax-payers.	Number of acres valued.	Value of taxable real estate.
<b>LAPRAIRIE.</b>				§
Saint-Constant .....	1,562	265	22,294	507,540
Saint-Isidore.....	1,311	306	14,723	425,531
Saint-Jacques le Mineur.....	1,452	259	19,090	412,147
Laprairie (paroisse—parish) .....	1,682	295	26,535	678,745
Laprairie (village).....	1,476	162	148	154,330
Saint-Philippe .....	1,624	242	25,270	521,719
<b>Totaux—Totals.....</b>	<b>9,107</b>	<b>1,529</b>	<b>108,060</b>	<b>2,700,012</b>

Valeur est  
des biens  
imposables  
d'après  
l'article  
710.

Estimate  
value of  
taxable  
property  
under  
article 710.

§

1,3

..

1,5

..

3,4

5

6,4

**Municipal returns for the year 1882.**

	Valeur estimée des biens imposables d'après l'article 710.	Valeur estimée des biens- fonds non imposables.	RECETTES.	DÉPENSES.	ACTIF.	PASSIF.
	Estimated value of taxable property under article 710.	Estimated value of non-taxable real estate.	RECEIPTS.	EXPENSES.	ASSETS.	LIABILITIES.
\$	\$	\$	\$	\$	\$	\$
07,540	1,350	27,300	485	72	465 70	1,600
25,531	....	47,550	143 75	288 34	62 38	144 59
12,147	1,125	24,000	414	399	29 31	....
478,745	....	179,000	809 66	311 75	788 71	424 18
154,330	3,400	116,665	2,406	2,612 91	7,540 95	5,408 91
21,719	575	3,100	325 33	184 64	140	....
700,012	6,450	397,615	4,583 74	3,868 64	8,997 05	7,577 68

**Rapports municipaux pour l'année 1882.**

NOMS DES MUNICIPALITÉS LOCALES.	Nombre de personnes residentes.	Nombre de personnes payant des taxes.	Nombre d'acres éva- lués.	Valeur des biens-fonds imposables.
NAMES OF THE LOCAL MUNICIPALITIES.	Number of residents.	Number of tax-payers.	Number of acres valued.	Value of taxable real estate
<b>L'ASSOMPTION.</b>				<b>\$</b>
Saint-Henri de Mascouche .....	2,000	500	32,100	731,264
Lachenale .....	660	228	12,000	295,270
L'Assomption (paroisse—parish) .....	1,245	384	....	347,439
• L'Assomption (village) .....	1,230	251	330	151,655
• L'Epiphanie .....	1,500	400	16,469	260,979
Saint-Lin .....	2,479	538	35,284	563,599
Saint-Paul L'Hermite .....	1,227	187	10,290	349,454
Repentigny .....	743	108	7,406	211,880
• Saint-Roch .....	2,500	421	33,500	328,700
Saint-Sulpice .....	748	232	10,279	248,236
<b>Totaux—Totals .....</b>	<b>14,332</b>	<b>3,249</b>	<b>157,658</b>	<b>3,488,476</b>

\* Rapport de 1881—Return of 1881.

Valeur e  
des bi  
impos  
d'apr  
l'arti  
710

Estime  
value  
taxab  
prop  
unde  
article

\$

**Municipal returns for the year 1882.**

Valeur estimée des biens imposables d'après l'article 710.	Valeur estimée des biens- fonds non imposables.	RECETTES.	DÉPENSES.	ACTIF.	PASSIF.	
Estimated value of taxable property under article 710.	Estimated value of non-taxable real estate.	RECEIPTS.	EXPENSES.	ASSETS.	LIABILITIES.	
\$	\$	\$	\$	\$	\$	
....	30,000	1,244 42	588 27	066 99	....	
1,264	1,500	310 03	64 44	245 59	143 37	
5,270	....	287 43	309 17	150	21 64	
7,439	3,700	75,700	200 36	143	1,397 75	7,000
1,655	600	46,900	250	250	....	....
10,979	....	15,130	2,255 66	2,027 93	201 84	....
3,599	1,695	3,500	178 96	246	161 62	99 80
9,454	....	20,700	194	125	147	....
1,880	....	1,000	340 11	388 60	107 91	48 49
8,700	....	13,150	227 70	168 09	171 67	....
8,236						
5,995	207,580	5,578 67	4,310 50	3,310 37	7,313 30	

er des  
-fonds  
ables.

ue of  
able  
estate

\$

1,264

5,270

7,439

1,655

10,979

3,599

9,454

1,880

8,700

8,236

8,476

## Rapports municipaux pour l'année 1882.

NOMS DES MUNICIPALITÉS LOCALES.	Nombre de personnes résidentes.	Nombre de personnes payant des taxes.	Nombre d'acres éva- lués.	Valeur des biens-fonds imposables.
NAMES OF THE LOCAL MUNICIPALITIES.	Number of residents.	Number of tax-payers.	Number of acres valued.	Value of taxable real estate.
<b>LAVAL.</b>				\$
Sainte-Dorothée .....	859	164	7,077	222,350
Saint-François de Salles.....	695	42	9,297	177,163
Saint-Martin.....	2,775	473	17,140	805,387
Sainte-Rose (paroisse—parish).....	1,666	289	18,304	412,182
Sainte-Rose (village).....	834	160	660	100,350
Saint-Vincent de Paul .....	2,785	444	....	595,126
Totaux—Totals.....	9,614	1,672	52,478	2,312,558

Valeur e  
des b  
impos  
d'ap  
l'arti  
71

Estim  
value  
taxa  
prop  
und  
article

\$

**Municipal returns for the year 1882.**

Valeur estimée des biens imposables d'après l'article 710.	Valeur estimée des biens- fonds non imposables.	RECETTES.	DÉPENSES.	ACTIF.	PASSIF.
Estimated value of taxable property under article 710.	Estimated value of non-taxable real estate.	RECEIPTS.	EXPENSES.	ASSETS.	LIABILITIES.
\$	\$	\$	\$	\$	\$
.....	13,000	293 30	297 25	.....	3 95
.....	12,000	190 86	123 45	62 19	.....
.....	49,387	378 65	418.	91 55	39 35
.....	700	389 21	368 79	20 42	.....
1,500	9,200	164 08	122 95	46 66	.....
35,945	481,500	302 16	360 26	105 27	140 20
37,445	565,787	1,718 26	1,690 70	326 09	183 50



**Rapports municipaux pour l'année 1882.**

NOMS DES MUNICIPALITÉS LOCALES.	Nombre de personnes résidentes.	Nombre de personnes payant des taxes.	Nombre d'acres éva- lués.	Valeur des biens-fonds imposables.
—	—	—	—	—
NAMES OF THE LOCAL MUNICIPALITIES.	Number of residents.	Number of tax-payers.	Number of acres valued.	Value of taxable real estate.
<b>LÉVIS.</b>				<b>\$</b>
Bienville (village) .....	1,400	125	49	143,150
Saint-David de l'Auberivière.....	587	....	3,305	102,355
Saint-Etienne.....	780	235	18,456	159,366
Saint-Henri.....	2,389	727	38,588	563,825
Saint-Jean Chrysostôme.....	1,741	305	27,471	344,863
Saint-Joseph.....	952	328	35,280	338,943
Saint-Lambert.....	1,475	357	28,984	233,037
Lauzon (village).....	4,000	....	1,520	688,945
Lévis (ville—town).....	7,609	1,820	1,700	1,843,200
Saint-Nicolas.....	2,261	250	26,507	489,650
Notre-Dame de la Victoire.....	1,152	4	8,945	274,070
• Saint-Romuald.....	5,134	....	....	234,230
• Saint-Télesphore.....	340	....	2,000	43,750
<b>Totaux—Totals.....</b>	<b>29,820</b>	<b>4,151</b>	<b>192,805</b>	<b>5,459,384</b>

\* Rapport de 1881.—Return of 1881.

Valeur esti-  
 des biens  
 imposable  
 d'après  
 l'article  
 710.

Estimated  
 value of  
 taxable  
 property  
 under  
 article 710

\$

...

35

...

1,00

...

...

...

...

467,000

...

...

...

...

468,350

**Municipal returns for the year 1882.**

Valeur estimée des biens imposables d'après l'article 710.	Valeur estimée des biens- fonds non imposables.	RECETTES.	DÉPENSES.	ACTIF.	PASSIF.
Estimated value of taxable property under article 710.	Estimated value of non-taxable real estate.	RECEIPTS.	EXPENSES.	ASSETS.	LIABILITIES.
\$	\$	\$'	\$	\$	\$
....	1,600	1,455 16	608 55	1,127 99	587 62
350	511,300	25 53	26 75	....	72
....	3,000	306 47	306 47	63 15	....
1,000	64 350	260 82	298 57	12 23	49 75
....	30,010	375 08	361 18	98	443 44
....	800	941 54	914 29	82 89	115 25
....	132,000	225	60	190	140
....	71,425	652 81	646 35	66 46	50
467,000	506,400	29,217 07	30,208 32	259,618 72	136,506 32
....	73,970	96 24	80	38	38
....	632,500	70 90	78 90	....	12 85
....	76,600	495 74	275 40	225 04	100
....	....	....	23	....	23
468,350	2,103,955	34,122 36	33,887 78	261,522 48	138,138 23

**Rapports municipaux pour l'année 1882.**

NOMS DES MUNICIPALITÉS LOCALES.	Nombre de personnes résidentes.	Nombre de personnes payant des taxes.	Nombre d'acres éva- lués.	Valeur des biens-fonds imposables.
—	—	—	—	—
NAMES OF THE LOCAL MUNICIPALITIES.	Number of residents.	Number of tax-payers.	Number of acres valued.	Value of taxable real estate.
<b>L'ISLET.</b>				\$
Saint-Aubert.....	1,732	677	40,897	253,315
Chemin Elgin.....	1,200	335	60,300	86,994
Saint-Cyrille.....	1,300	225	4,656	160,000
Saint-Eugène.....	1,150	310	21,150	163,650
L'Islet.....	3,500	500	17,640	568,927
Saint-Jean Port Joli.....	2,136	336	14,480	597,125
Sainte-Louise.....	1,620	432	13,000	346,792
Saint-Roch des Aulnets.....	1,561	255	12,296	485,201
<b>Totaux—Totals.....</b>	<b>14,199</b>	<b>3,070</b>	<b>184,419</b>	<b>2,662,004</b>

Valeur estimée  
des biens  
imposables  
d'après  
l'article  
710.

Estimated  
value of  
taxable  
property  
under  
article 710.

\$

....

....

....

250

....

800

....

440

1,490

**Municipal returns for the year 1882.**

Valeur estimée des biens imposables d'après l'article 710.	Valeur estimée des biens- fonds non imposables.	RECETTES.	DÉPENSES.	ACTIF.	PASSIF.
Estimated value of taxable property under article 710.	Estimated value of non-taxable real estate.	RECEIPTS.	EXPENSES.	ASSETS.	LIABILITIES.
\$	\$	\$	\$	\$	\$
.....	.....	134 77	.....	134 77	...
.....	100	.....	30 70	20	30 70
.....	10,400	60	.....	60	.....
250	16,450	91 50	88	12 25	14 50
.....	.....	183 46	338 69	140 24	235 69
800	8,200	.....	60	6	60
.....	.....	.....	.....	.....	.....
440	4,350	174	40	232	.....
1,490	39,500	643 73	557 39	605 26	340 89

Rapports municipaux pour l'année 1882.

NOMS DES MUNICIPALITÉS LOCALES.	Nombre de personnes résidentes.	Nombre de personnes payant des taxes.	Nombre d'acres éva- lués.	Valeur des biens-fonds imposables.
NAMES OF THE LOCAL MUNICIPALITIES.	Number of residents.	Number of tax-payers.	Number of acres valued.	Value of taxable real estate.
LOTBINIERE.				\$
Saint-Agapit.....	808	165	17,376	100,480
Sainte-Agathe.....	352	200	25,600	128,000
Saint-Antoine de Tilly.....	1,507	300	21,465	224,506
Saint-Apollinaire.....	1,400	334	25,840	177,664
• Sainte-Croix ..	2,127	340	23,853	370,790
Saint-Edouard.....	1,410	260	64,443	340,945
Sainte-Emilie.....	658	162	59,355	185,900
• Saint-Flavien.....	1,277	338	26,701	217,492
• Saint-Gilles.....	604	....	....	117,862
• Saint-Jean Deschailions.....	2,071	436	54,230	341,518
Leclereville (village).....	510	186	918	45,550
Lotbinière.....	1,820	336	25,902	336,111
Saint-Narcisse.....	560	161	11,707	96,785
• Saint-Sylvestre.....	1,900	304	45,021	244,569
<b>Totaux—Totals.....</b>	<b>17,594</b>	<b>3,522</b>	<b>400,811</b>	<b>2,928,262</b>

Valeur estimée  
des biens  
imposables  
d'après  
l'article  
710.

Estimated  
value of  
taxable  
property  
under  
article 710.

\$

....

....

....

....

525

....

....

....

....

....

....

1,000

2,575

....

710

....

4,810

• Rapport de 1881.—Return of 1881.

Municipal returns for the year 1882.

	Valeur estimée des biens imposables d'après l'article 710.	Valeur estimée des biens- fonds non imposables.	RECETTES.	DÉPENSES.	ACTIF.	PASSIF.
	Estimated value of taxable property under article 710.	Estimated value of non-taxable real estate.	RECEIPTS.	EXPENSES.	ASSETS.	LIABILITIES.
\$	\$	\$	\$	\$	\$	\$
10,480	....	4,400	106 16	38	139 40	50
28,000	....	....	123	25	142	....
24,596	....	1,080	271 75	271 75	5	....
77,664	....	48,100	173	180	30	27
70,790	525	4,000	276 89	238 86	157	243
40,945	....	2,600	178 99	154 67	31 28	....
85,900	....	300	187 02	187 02	17 47	80
17,492	....	4,500	575 37	221 49	647 51	187 28
17,862	....	8,550	97	117	....	20
11,518	....	2,400	....	214	....	214
15,550	1,000	15,115	82 68	82 37	12 19	10
36,111	2,575	37,945	485 58	140	399 49	389 25
106,785	....	800	56 82	51 94	28 62	....
44,569	710	27,760	69 05	44 59	84 01	44 89
28,262	4,810	157,610	2,683 31	1,966 69	1,693 97	1,265 42

**Rapports municipaux pour l'année 1882.**

<p align="center">NOMS DES MUNICIPALITÉS LOCALES.</p> <p align="center">—</p> <p align="center">NAMES OF THE LOCAL MUNICIPALITIES.</p>	<p align="center">Nombre de personnes résidentes.</p> <p align="center">—</p> <p align="center">Number of residents.</p>	<p align="center">Nombre de personnes payant des taxes.</p> <p align="center">—</p> <p align="center">Number of tax-payers.</p>	<p align="center">Nombre d'acres éva- lués.</p> <p align="center">—</p> <p align="center">Number of acres valued.</p>	<p align="center">Valeur des biens-fonds imposables.</p> <p align="center">—</p> <p align="center">Value of taxable real estate.</p>	<p align="center">Valeur estimée des biens imposables d'après l'article 710.</p> <p align="center">—</p> <p align="center">Estimated value of taxable property under article 710.</p>
<p align="center">MASKINONGÉ.</p>					<p align="center">\$</p>
Saint-Alexis.....	1,040	238	37,717	106,387	....
* Saint-Didace.....	2,500	685	45,177	132,759	....
Hunterstown.....	680	97	9,627	57,690	....
Saint-Justin.....	1,453	219	21,062	142,144	12,900
Saint-Léon.....	1,657	345	22,514	567,600	950
Louiseville (ville—town).....	1,235	216	236	142,000	8,000
Maskinongé.....	2,100	566	15,000	325,824	....
Saint-Paulin.....	984	276	15,962	168,140	....
Rivière-du-Loup.....	1,577	307	19,466	750,496	....
Sainte-Ursule.....	1,917	377	21,865	270,156	....
<p align="right"><b>Totaux—Totals....</b></p>	15,143	3,326	208,626	2,663,196	21,850

\* Rapport de 1881.—Return of 1881.

**Municipal returns for the year 1882.**

	Valeur estimée des biens imposables d'après l'article 710.	Valeur estimée des biens- fonds non imposables.	RRETTES.	DÉPENSES.	ACTIF.	PASSIF.
	Estimated value of taxable property under article 710.	Estimated value of non-taxable real estate.	RECEIPTS.	EXPENSES.	ASSETS.	LIABILITIES.
\$	\$	\$	\$	\$	\$	\$
106,387	....	1,500	250	....	250	....
132,759	....	12,000	40	135	109 72	517 68
57,690	....	65	45	85	66	125
142,144	12,900	....	157 80	135 20	37 80	345
567,600	960	40,000	28 53	25 84	8 69	24
142,000	8,000	60,000	2,732 51	2,732 67	3,000	2,423 46
325,824	....	500	1,899 21	70	2,054 21	193 44
168,140	....	1,600	83 74	67	39 70	58 53
750,496	....	....	80	35 64	134 61	85 64
270,156	....	33,830	26 10	23 60	6	47 65
<b>2,663,196</b>	<b>21,850</b>	<b>149,495</b>	<b>5,342 89</b>	<b>3,309 95</b>	<b>5,705 03</b>	<b>3,820 40</b>



Rapports municipaux pour l'année 1882.

NOMS DES MUNICIPALITÉS LOCALES.	Nombre de personnes résidentes.	Nombre de personnes payant des taxes.	Nombre d'acres éva- lués.	Valeur des biens-fonds imposables.
NAMES OF THE LOCAL MUNICIPALITIES.	Number of residents.	Number of tax-payers.	Number of acres valued.	Value of taxable real estate.
<b>MEGANTIC.</b>				<b>\$</b>
* Halifax nord—north.....	1,525	....	28,5.7	247,585
Halifax sud—south.....	2,127	....	33,480	256,633
Inverness.....	1,640	578	48,025	296,190
Inverness ouest—west.....	630	141	13,300	78,195
Irlande nord—north.....	848	223	29,400	82,770
Irlande sud—south et Coleraine.....	982	224	43,359	131,711
Leeds.....	2,000	400	44,200	178,500
Nelson.....	1,468	573	48,681	275,144
Plessisville (village).....	960	140	....	87,775
* Somerset nord—north.....	840	401	28,000	221,845
Somerset sud—south.....	1,291	....	45,026	246,113
Thetford.....	1,450	504	52,500	121,118
<b>Totaux—Totals.....</b>	<b>15,761</b>	<b>3,104</b>	<b>414,488</b>	<b>2,223,579</b>

\* Rapport de 1881—Return of 1881.

Valeur estimée  
des biens  
imposables  
d'après  
l'article  
710.

Estimated  
value of  
taxable  
property  
under  
article 710.

\$

....

....

3,937

....

....

....

1,000

5,350

....

....

....

....

10,287

**Municipal returns for the year 1882.**

	Valeur estimée des biens imposables d'après l'article 710.	Valeur estimée des biens- fonds non imposables.	RECETTES.	DÉPENSES.	ACTIF.	PASSIF.
	Estimated value of taxable property under article 710.	Estimated value of non-taxable real estate.	RECEIPTS.	EXPENSES.	ASSETS.	LIABILITIES.
\$	\$	\$	\$	\$	\$	\$
247,585	....	11,250	1,453 24	775 90	677 34	286
256,633	....	32,925	314 76	255 98	4,640 26	1 95
296,190	3,937	11,830	2,795 54	1,917 11	1,668 05	961 60
78,195	....	3,090	89	74	147	....
82,770	....	4,600	305	....	395	....
131,711	....	3,100	865 99	701 74	777 25	....
178,500	1,000	....	1,332 22	1,337 25	200	1,588 06
275,144	5,350	5,350	842 85	797 58	408 79	362 57
87,775	....	23,600	566 17	543 99	519 63	200
221,845	....	....	1,330	1,987	400	657
246,113	....	1,400	2,070 73	1,388 09	5,896 86	....
121,118	....	26,000	116	153 88	120	150
2,223,579	10,287	123,145	12,021 50	9,932 52	15,820 18	4,207 18

**Rapports municipaux pour l'année 1882.**

NOMS DES MUNICIPALITÉS LOCALES.	Nombre de personnes résidentes.	Nombre de personnes payant des taxes.	Nombre d'acres éva- lués.	Valeur des biens-fonds imposables.
NAMES OF THE LOCAL MUNICIPALITIES.	Number of residents.	Number of tax-payers.	Number of acres valued.	Value of taxable real estate.
<b>MISSISQUOI.</b>				<b>\$</b>
Saint-Armand est—east.....	1,190	260	27,612	497,170
Saint-Armand ouest—west.....	500	210	19,500	452,461
Cowansville (village).....	750	90	900	252,600
Dunham (canton—township).....	2,415	545	53,900	924,560
Dunham (village).....	297	63	625	100,300
Farnham ouest—west.....	1,238	305	22,137	233,500
Farnham (ville—town).....	2,000	264	1,025	281,775
• Frellghsburg (village).....	279	48	344	81,095
Saint-George de Clarenceville.....	1,200	228	19,260	235,488
• Notre-Dame des Anges.....	458	78	....	104,430
Philipsburg (village).....	263	58	273	42,280
• Stanbridge.....	4,070	984	57,840	1,291,100
Sweetsburg (village).....	205	51	679	90,400
Saint-Thomas.....	707	133	11,554	176,900
<b>Totaux—Totals.....</b>	<b>15,572</b>	<b>3,323</b>	<b>215,649</b>	<b>4,764,059</b>

• Rapport de 1881.—Return of 1881.

Valeur est  
des biens  
imposab  
d'après  
l'article  
710.

Estimate  
value of  
taxable  
property  
under  
article 71

\$

27,10

**Municipal returns for the year 1882.**

	Valeur estimée des biens imposables d'après l'article 710.	Valeur estimée des biens- fonds non imposables.	RECETTES.	DÉPENSES.	ACTIF.	PASSIF.
	—	—	—	—	—	—
Estimated value of taxable property under article 710.	Estimated value of non-taxable real estate.		RECEIPTS.	EXPENSES.	ASSETS.	LIABILITIES.
\$	\$	\$	\$	\$	\$	\$
197,170	....	3,400	2,837 20	2,093 23	10,950	....
152,461	....	750	048 02	128	820 92	....
252,600	6,000	22,500	2,930 81	2,757 29	7,180 71	2,500
224,560	....	6,990	4,996 20	4,868 32	2,484 13	7,000
100,300	....	21,450	139 11	609 82	1,884 95	533 05
233,500	....	1,600	1,350 25	1,345 25	15,991 43	15,730
281,775	....	264,200	10,500	3,000	15,570	42,563
81,095	3,150	9,700	253 03	182 74	828 07	2,096
235,488	200	....	485 33	73 39	536 32	370
104,430	....	....	382	111	311	40
42,280	,050	3,300	145 95	36 50	134 45	2,000
291,100	5,500	34,000	3,851 46	3,190 83	3,651 56	16,450
90,400	10,600	48,350	150 87	113 58	117 39	....
176,900	....	970	884	884	....	....
764,059	27,100	417,210	29,855 19	19,393 95	60,460 93	89,282 05

**Rapports municipaux pour l'année 1882.**

NOMS DES MUNICIPALITÉS LOCALES.	Nombre de personnes résidentes.	Nombre de personnes payant des taxes.	Nombre d'acres éva- lués.	Valeur des biens-fonds imposables.
—	—	—	—	—
NAMES OF THE LOCAL MUNICIPALITIES.	Number of residents.	Number of tax-payers.	Number of acres valued.	Value of taxable real estate.
<b>MONTCALM.</b>				\$
• Saint-Alexis .....	1,245	177	9,140	136,108
• Saint-Alphonse de Liguori .....	1,296	212	14,766	319,900
Saint-Calixte de Kilkeny .....	1,015	348	47,810	55,387
Saint-Esprit .....	1,600	292	17,339	159,124
Saint-Jacques .....	2,583	691	30,818	663,360
• Sainte-Julienne .....	1,130	442	27,404	175,000
Sainte-Lucie de Doncaster .....	840	259	27,236	18,903
• Saint-Patrice de Rawdon .....	1,432	323	43,800	123,179
Saint-Théodore de Chertsey .....	1,112	262	35,271	21,420
• Wexford .....	440	117	13,700	5,248
<b>Totaux—Totals .....</b>	<b>12,693</b>	<b>3,123</b>	<b>267,284</b>	<b>1,677,629</b>

• Rapport de 1831.—Return of 1831.

Valeur est  
des bien  
imposabl  
d'après  
l'article  
710.

Estimate  
value o  
taxable  
propert  
under  
article 71

\$

5

4,4

4,9

**Municipal returns for the year 1882.**

Valeur estimée des biens imposables d'après l'article 710.	Valeur estimée des biens- fonds non imposables.	RECETTES.	DÉPENSES.	ACTIF.	PASSIF.
—	—	—	—	—	—
Estimated value of taxable property under article 710.	Estimated value of non-taxable real estate.	RECEIPTS.	EXPENSES.	ASSETS.	LIABILITIES.
\$	\$	\$	\$	\$	\$
....	....	437 52	437 52	147 27	....
108	....	140	84	81	25
900	....	754 23	503 18	434 73	100
387	510	444 80	431 94	104 63	131 25
124	4,450	283 52	40	353 52	....
360	....	64 38	79	101	15
000	11,495	195	....	245 75	....
903	10,100	432 53	431 42	427 04	...
179	6,934	98 01	45	297 26	75
420	300	263	312	40	37
248					
629					
4,960	30,185	3,112 99	2,364 06	2,232 20	383 25

**Rapports municipaux pour l'année 1882.**

NOMS DES MUNICIPALITÉS LOCALES.	Nombre de personnes résidentes.	Nombre de personnes payant des taxes.	Nombre d'acres éva- lués.	Valeur des biens-fonds imposables.
—	—	—	—	—
NAMES OF THE LOCAL MUNICIPALITIES.	Number of residents.	Number of tax-payers.	Number of acres valued.	Value of taxable real estate.
<b>MONTMAGNY.</b>				\$
• Bertbier . . . . .	1,290.	215	7,198	177,502
Cap Saint-Ignace . . . . .	3,786	600	45,647	543,847
Saint-François . . . . .	1,495	272	13,483	336,457
L Ile aux Grues . . . . .	650	96	6,708	166,649
Montmagny (ville—town) . . . . .	1,850	302	634	225,350
Saint-Paul de Montminy . . . . .	1,470	283	32,077	124,338
Saint-Pierre . . . . .	1,045	240	22,500	335,461
Saint-Thomas . . . . .	3,177	530	22,897	514,449
<b>Totaux—Totals . . . . .</b>	<b>14,763</b>	<b>2,538</b>	<b>151,144</b>	<b>2,424,053</b>

• Rapport de 1881—Return of 1881.

Valeur estimée des biens imposables d'après l'article 710.

Estimated value of taxable property under article 710.

\$

...

...

500

...

...

...

400

...

900

**Municipal returns for the year 1882.**

	Valeur estimée des biens imposables d'après l'article 710.	Valeur estimée des biens- fonds non imposables.	RECETTES.	DÉPENSES.	ACTIF.	PASSIF.
	Estimated value of taxable property under article 710.	Estimated value of non-taxable real estate.	RECEIPTS.	EXPENSES.	ASSETS.	LIABILITIES.
	\$	\$	\$	\$	\$	\$
502	....	16,000	202 99	158 82	69 27	106
347	....	4,000	32	150	....	118
457	500	9,860	347 73	247 25	147 68	....
649	....	14,000	125 98	118	7 98	....
350	....	235,100	1,552 38	1,300	5,377 38	3,300
338	....	5,100	172 14	129 79	75 21	53 58
461	400	40,835	177 50	177 50	3 42	65 60
449	....	....	124 93	71 35	77 58	....
053	900	324,895	2,735 65	2,352 71	5,758 52	3,637 18



**Rapports municipaux pour l'année 1882.**

NOMS DES MUNICIPALITÉS LOCALES.	Nombre de personnes résidentes.	Nombre de personnes payant des taxes.	Nombre d'acres éva- lués.	Valeur des biens-fonds imposables.
—	—	—	—	—
NAMES OF THE LOCAL MUNICIPALITIES.	Number of residents.	Number of tax-payers.	Number of acres valued.	Value of taxable real estate
<b>MONTMORENCY.</b>				\$
L'Ange Gardien .....	1,062	183	16,494	222,814
Sainte-Anne .....	1,093	238	21,674	226,525
Beaulieu (village) .....	309	84	400	62,940
Sainte-Brigitte de Laval .....	520	187	30,882	82,275
Chateau-Richer .....	1,865	307	66,443	335,267
* Sainte-Famille Ile d'Orléans .....	697	202	11,704	204,330
Saint Férol .....	942	340	96,000	91,129
Saint-François Ile d'Orléans .....	452	....	7,160	81,524
Saint-Jean Ile d'Orléans .....	1,437	222	10,600	215,630
Saint-Joachim .....	972	208	4,448	324,000
* Saint-Laurent Ile d'Orléans .....	812	139	8,021	149,587
Saint-Pierre Ile d'Orléans .....	818	110	8,461	98,549
Saint-Tite des Caps .....	711	138	20,000	86,832
<b>Totaux—Totals .....</b>	<b>11,690</b>	<b>2,358</b>	<b>302,287</b>	<b>2,181,502</b>

\* Rapport de 1881—Return of 1881.

Valeur estimée des biens imposables d'après l'article 710.

Estimated value of taxable property under article 710.

\$  
.....  
1,400  
6,000  
.....  
2,600  
.....  
.....  
23,500  
.....  
.....  
.....  
3,000  
.....  
36,500

**Municipal returns for the year 1882.**

Valeur estimée des biens imposables d'après l'article 710.	Valeur estimée des biens- fonds non imposables.	RECETTES.	DÉPENSES.	ACTIF.	PASSIF.
—	—	—	—	—	—
Estimated value of taxable property under article 710.	Estimated value of non-taxable real estate.	RECEIPTS.	EXPENSES.	ASSETS.	LIABILITIES.
\$	\$	\$	\$	\$	\$
814	23,000	206 42	210	31 98	3 58
1,255	102,400	124 04	293 54	76	669 30
1,940	8,000	103	118	40	15
2,275	4,155	428 46	417 42	259 12	278 32
2,267	50,550	342 95	376 45	242 50	42 55
4,330	2,400	100 40	96 83	3 57	....
1,129	....	180	60	220	1,500
1,524	....	50	18	35	....
1,630	23,500	150 67	126 52	46 56	....
1,000	30,000	295 46	195 12	209 53	....
1,587	30,000	121 62	133 83	20 32	12 31
1,549	8,600	71 16	52 15	22 23	....
1,832	2,000	47	63	19 25	58
1,502	36,500	2,221 18	2,160 86	1,226 06	2,579 16

**Rapports municipaux pour l'année 1882.**

NOMS DES MUNICIPALITÉS LOCALES.	Nombre de personnes résidentes.	Nombre de personnes payant des taxes.	Nombre d'acres éva- lués.	Valeur des biens-fonds imposables.
NAMES OF THE LOCAL MUNICIPALITIES.	Number of residents.	Number of tax-payers.	Number of acres valued.	Value of taxable real estate.
<b>NAPIERVILLE.</b>				<b>\$</b>
Saint-Cyprien .....	1,625	368	31,798	883,389
Saint-Edouard .....	1,125	348	15,289	318,460
Saint-Michel Archange .....	1,536	....	17,368	350,433
Napierville (village).....	76	156	638	118,696
Saint-Patrice de Sherrington.....	1,538	499	26,712	306,532
Saint-Rémi (paroisse—parish).....	1,805	366	23,527	338,829
Saint-Rémi (village) .....	955	147	225	62,797
<b>Totaux—Totals.....</b>	<b>9,360</b>	<b>1,884</b>	<b>115,557</b>	<b>2,379,136</b>

Valeur estimée  
des biens  
imposables  
d'après  
l'article  
710.

Estimated  
value of  
taxable  
property  
under  
article 710.

\$

....

....

....

....

....

....

450

450

**Municipal returns for the year 1882.**

Valeur estimée des biens imposables d'après l'article 710.	Valeur estimée des biens- fonds non imposables.	RECETTES.	DÉPENSES.	ACTIF.	PASSIF.
Estimated value of taxable property under article 710.	Estimated value of non-taxable real estate.	RECEIPTS.	EXPENSES.	ASSETS.	LIABILITIES.
\$	\$	\$	\$	\$	\$
3,389	1,010	776 37	555 21	333 81	71 90
4,460	19,100	199 46	40	173 37	....
0,433	....	165 29	90	282 29	142
3,696	31,200	209	178 30	46 24	....
3,532	20,866	393 08	434 73	2,681 24	....
8,829	2,705	321 16	290 23	66 55	....
2,797	450	15,200	326 93	408 12	2,000
450	90,081	2,391 29	1,996 59	5,583 50	295 09

**Rapports municipaux pour l'année 1882.**

NOMS DES MUNICIPALITÉS LOCALES.	Nombre de personnes résidentes.	Nombre de personnes payant des taxes.	Nombre d'acres éva- lués.	Valeur des biens-fonds imposables.
NAMES OF THE LOCAL MUNICIPALITIES.	Number of residents.	Number of tax-payers.	Number of acres valued.	Value of taxable real estate.
<b>NICOLET.</b>				<b>\$</b>
Sainte-Angèle de Laval.....	1,009	193	9,650	209,811
• Bécancour.....	2,800	450	25,000	506,984
Sainte-Brigitte.....	510	180	15,011	55,000
Saint-Célestin.....	1,028	358	22,628	273,997
Sainte-Eulalie.....	925	245	29,639	71,308
Gentilly.....	2,177	529	35,490	528,060
Sainte-Gertrude.....	2,109	....	50,488	393,870
Saint-Grégoire.....	2,170	352	30,915	282,159
Larochelle (village).....	275	....	....	18,800
• Saint-Léonard.....	1,206	253	33,538	209,105
Sainte-Marie de Blandford.....	534	61	17,440	39,525
Sainte-Monique.....	2,275	400	30,000	220,000
Nicolet (paroisse—parish).....	1,431	289	24,500	268,189
• Nicolet (ville—town).....	2,000	200	....	115,595
Sainte-Perpétue.....	850	125	18,500	73,325
Saint-Pierre les Becquets.....	2,047	468	55,767	330,520
Saint-Samuël.....	322	70	6,500	10,000
Sainte-Sophie de Lévrard.....	885	254	30,240	160,152
Saint-Wenceslas.....	1,367	355	36,792	163,705
Totaux—Totals.....	25,915	4,782	472,098	3,870,105

• Rapport de 1881.—Return of 1881.

Value estim  
des biens  
imposables  
d'après  
l'article  
710.

Estimated  
value of  
taxable  
property  
under  
article 710.

\$

\$

....

2,150

....

....

....

....

10,675

....

....

....

750

....

1,100

100

....

....

....

....

....

....

....

14,775

**Municipal returns for the year 1882.**

	Valeur estimée des biens imposables d'après l'article 710.	Valeur estimée des biens- fonds non imposables.	RECETTES.	DÉPENSES.	ACTIF.	PASSIF.
	—	—	—	—	—	—
	Estimated value of taxable property under article 710.	Estimated value of non-taxable real estate.	RECEIPTS.	EXPENSES.	ASSETS.	LIABILITIES.
\$	\$	\$	\$	\$	\$	\$
3,811	....	400	88 53	84	24 53	35
5,984	2,150	6,200	899 68	337 47	2,602 31	79
5,000	....	600	58	30	46	....
3,997	....	2,450	116 08	35	81 08	....
1,308	....	2,800	175 44	236 62	443 03	66 13
8,060	10,675	61,375	494 70	448 86	114 01	....
3,870	....	46,500	71	110 82	....	39 82
2,159	....	98,304	168	40	138	....
8,800	....	....	48 20	17	25	....
9,105	750	3,000	107 82	133 51	6 57	37 08
9,525	....	....	28	....	39	....
0,000	1,100	38,500	32	32	....	....
8,189	100	2,500	403	200 73	202 27	....
5,595	....	189,200	2,343	750	4,030	800
3,325	....	3,000	20	18	8	....
0,520	....	....	301 41	70 37	231 04	....
0,000	....	500	57 50	25	44 50	....
0,152	....	7,000	168 14	123 80	47 17	....
3,705	....	25,000	200 92	185 31	4,079 87	60
0,105	14,775	487,329	5,781 42	2,878 49	12,162 38	1,108 03

**Rapports municipaux pour l'année 1882.**

NOMS DES MUNICIPALITÉS LOCALES.	Nombre de personnes résidentes.	Nombre de personnes payant des taxes.	Nombre d'acres éva- lués.	Valeur des biens-fonds imposables.
—	—	—	—	—
NAMES OF THE LOCAL MUNICIPALITIES.	Number of residents.	Number of tax-payers.	Number of acres valued.	Value of taxable real estate.
<b>OTTAWA.</b>				\$
• Saint-André Avelin.....	2,360	345	46,984	84,449
L'Ange Gardien.....	1,500	234	14,340	79,075
Sainte-Angélique.....	2,219	369	30,758	153,288
Aumond.....	470	106	18,000	36,200
• Aylmer (village).....	1,762	....	....	....
• Aylwin.....	698	119	22,062	51,055
Bigelow, Blake, Wells et McGill.....	650	95	2,271	31,105
Bouchette.....	400	220	....	36,638
• Buckingham (caution--township).....	1,705	530	53,200	154,133
Buckingham (village).....	1,310	188	600	200,940
Cameron.....	410	82	10,883	19,032
Eardley.....	1,273	247	40,135	138,440
• Egan.....	480	143	100,000	60,555
Hartwell.....	900	250	4,000	19,550
Hincks.....	413	89	18,044	18,208
• Hull ouest--west.....	3,120	454	56,400	753,660
Hull sud--south.....	934	188	20,416	186,757
A reporter.....	20,004	3,659	438,093	2,023,085

• Rapport de 1881.—Return of 1881.

Valeur esti-  
des bien  
imposable  
d'après  
l'article  
710.

Estimate  
value of  
taxable  
property  
under  
article 710

\$

...

...

...

...

...

...

...

...

...

...

...

...

...

...

...

...

...

...

...

...

...

...

...

...

...

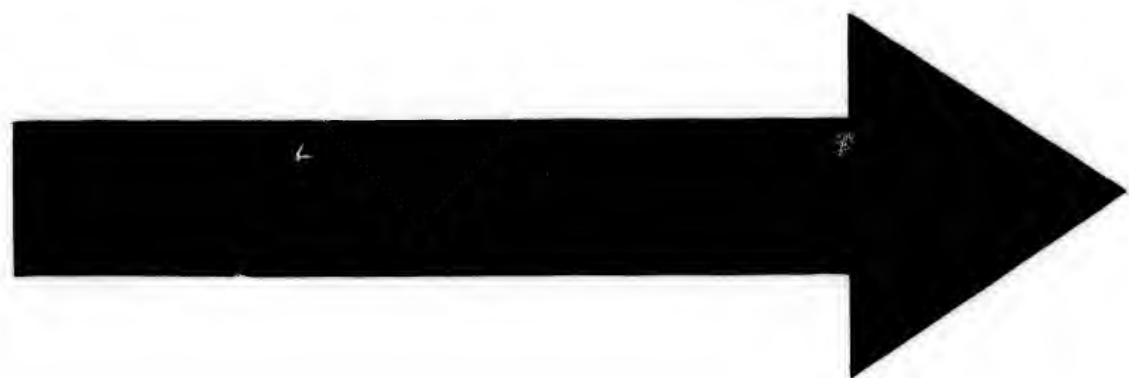
...

...

**Municipal returns for the year 1882.**

Valeur estimée des biens imposables d'après l'article 710.	Valeur estimée des biens- fonds non imposables.	RECETTES.	DÉPENSES.	ACTIF.	PASSIF.
Estimated value of taxable property under article 710.	Estimated value of non-taxable real estate.	RECEIPTS.	EXPENSES.	ASSETS.	LIABILITIES.
\$	\$	\$	\$	\$	\$
....	15,800	502		50	....
4,449	3,050	371 36	405 41	116 24	34 05
0,075	8,360	1,160 42	1,191 36	1,145	298 94
3,288	30	132 47	122 25	319 03	....
6,200	....	....	....	....	....
....	850	455 28	187	268 28	200
1,055	3,000	47 95	55	92 86	7 55
1,105	....	180	145	140	....
6,638	2,200	940	180	810	....
54,133	9,961	2,027 22	2,762 07	124 06	734 85
00,940	....	100	90	100	....
19,032	4,300	553 46	226 62	629 02	....
38,440	5,480	446 05	558	493 68	111 95
60,555	3,000	172 06	226 90	361 49	54 84
19,550	1,000	91 04	80 10	65 09	....
18,208	25,120	777 69	780 86	1,115 40	....
53,660	2,000	468	515	187	47
86,757					
11,961	109,636	8,431 00	7,994 57	6,018 05	1,489 18







18  
20  
22  
25  
28  
32  
36  
40

10  
11  
12  
13  
14  
15  
16  
17

Rapports municipaux pour l'année 1882.

NOMS DES MUNICIPALITÉS LOCALES.	Nombre de personnes résidentes.	Nombre de personnes payant des taxes.	Nombre d'acres éva- lués.	Valeur des biens-fonds imposables.
NAMES OF THE LOCAL MUNICIPALITIES.	Number of residents.	Number of tax-payers.	Number of acres valued.	Value of taxable real estate.
Rapporté.....	20,604	3,659	438,093	\$ 2,023,085
OTTAWA (suite).				
Hull (ville—town).....	6,762	1,622	4,000	1,490,780
Kensington.....	350	54	9,000	21,000
Lochaber et Gore.....	1,608	409	47,445	142,195
• Low.....	1,300	234	43,400	78,900
Saint-Malachie.....	310	112	13,200	28,620
• Montebello.....	597	....	2,465	28,722
Masham.....	1,850	280	45,829	106,060
Mulgrave et Derry.....	400	110	19,599	28,500
• Northfield.....	349	70	15,530	21,895
Notre-Dame de Bonsecours.....	439	160	18,640	52,350
Pointe à Gatineau (village).....	1,385	265	2,468	64,450
Portland.....	634	182	30,635	49,540
Ripon.....	1,544	265	11,000	57,110
Suffolk.....	1,200	212	....	24,515
Templeton.....	2,147	691	66,200	170,280
Wakefield.....	1,332	283	42,314	125,375
• Wright.....	717	174	39,925	65,550
Totaux—Totals.....	43,528	8,782	849,743	4,578,927

\* Rapport de 1881.—Return of 1881.

Valeur e  
des bi  
imposa  
d'apr  
l'artic  
710

Estima  
value  
taxab  
propet  
nde  
article

\$  
11

14,

**Municipal returns for the year 1882.**

	Valeur estimée des biens imposables d'après l'article 710.	Valeur estimée des biens- fonds non imposables.	RECETTES.	DÉPENSES.	ACTIF.	PASSIF.
	Estimated value of taxable property under article 710.	Estimated value of non-taxable real estate.	RECEIPTS.	EXPENSES.	ASSETS.	LIABILITIES.
	\$	\$	\$	\$	\$	\$
\$ 23,085	11,961	109,636	8,431 00	7,994 57	6,018 05	1,489 18
90,780	....	97,260	11,681 65	11,123 51	36,839 07	42,450
21,000	....	....	170 28	136 25	34 03	....
42,195	....	....	2,230	1,279	1,373 53	....
78,900	....	3,000	....	....	386	525
28,620	....	....	68 88	119 49	68 98	....
28,722	....	9,000	206 78	210 60	69 83	83
106,060	600	....	2,722 18	13,19 34	2,010 56	....
28,500	....	800	158 75	148 88	38 87	....
21,895	....	....	147 99	65	82 99	211
52,350	....	....	371 85	507 36	9 25	133 51
64,450	....	12,400	551 70	582 58	598 65	102 88
49,540	....	....	276 04	172 23	151 94	....
57,110	500	8,000	325 57	163 22	174 92	24 98
24,515	....	....	215 05	185	60 10	120
170,280	....	....	1,315 45	,064	773 23	250
125,375	1,000	7,106	405 75	150	363 75	88
65,550	....	650	177 42	97.30	1,021 60	476 02
<b>578,927</b>	<b>14,061</b>	<b>247,852</b>	<b>29,456 34</b>	<b>25,318 33</b>	<b>50,075 35</b>	<b>45,955 57</b>

**Rapports municipaux pour l'année 1882.**

NOMS DES MUNICIPALITÉS LOCALES.	Nombre de personnes résidentes.	Nombre de personnes payant des taxes.	Nombre d'acres éva- lués.	Valeur des biens-fonds imposables.
NAMES OF THE LOCAL MUNICIPALITIES.	Number of residents.	Number of tax-payers.	Number of acres valued.	Value of taxable real estate.
<b>PONTIAC.</b>				\$
• Aldfield .....	583	237	32,600	43,155
• Alleyn et Cawood.....	300	80	19,000	25,610
Allumette Island.....	850	378	33,200	35,040
Bristol.....	1,946	450	46,925	19,330
• Bryson (village).....	788	84	560	70,730
Calumet Island.....	1,276	290	26,500	91,520
• Chapeau (village).....	190	67	1,000	22,830
Chichester.....	589	142	17,128	51,490
Clarendon.....	3,425	685	72,250	233,406
Leslie.....	870	145	21,500	22,930
Litchfield.....	1,900	273	96,300	96,549
• Mansfield et Pontefract.....	800	228	236	83,865
Onslow.....	889	177	25,425	53,396
Onslow sud—south.....	1,108	232	20,500	91,200
Portage du Fort (village).....	500	115	....	45,518
Quyón (village).....	457	79	1,500	36,230
• Shawville (village).....	350	57	1,200	33,390
Sheen, Esler, Aberdeen et Malakof.....	800	151	4,000	51,715
• Thorne.....	903	195	31,400	60,782
Waltham et Bryson.....	390	77	11,000	34,000
<b>Totaux—Totals.....</b>	<b>18,914</b>	<b>4,142</b>	<b>462,164</b>	<b>1,202,646</b>

• Rapport de 1881.—Return of 1881.

Valeur es-  
des bié  
imposab  
d'après  
l'article  
710.

Estimate  
value o  
taxabl  
propert  
under  
article 7

\$

Municipal returns for the year 1882.

	Valeur estimée des biens imposables d'après l'article 710.	Valeur estimée des biens- fonds non imposables.	RECETTES.	DÉPENSES.	ACTIF.	PASSIF.
	Estimated value of taxable property under article 710.	Estimated value of non-taxable real estate.	RECEIPTS.	EXPENSES.	ASSETS.	LIABILITIES.
\$	\$	\$	\$	\$	\$	\$
3,155	....	330	497 50	159 28	251 05	70
5,610	....	1,000	75	....	50	....
5,000	....	2,200	377 25	475	1,308	168
9,330	....	120	438 07	377	231 93	....
0,730	....	....	133 13	141 22	234 67	....
1,520	....	4,000	318 70	690 08	231 68	371 38
2,830	....	400	78	....	172 90	....
1,490	....	3,000	197 28	186	515 91	65 45
3,406	....	5,100	1,257 98	1,082 17	1,385 71	....
2,930	....	1,100	209 38	100	118 69	....
96,549	....	35,000	678 74	1,159 67	4,288 24	680 43
33,865	....	3,000	50	87	143	....
53,396	....	430	225 46	68 54	555 34	....
91,200	....	4,400	435 15	451 09	202 06	246
45,518	....	8,000	424 96	420 41	2,801 91	610 15
36,230	....	2,100	406 65	399	110	64
33,390	....	6,000	104	130	115	105
51,715	....	2,359	141 05	104 50	677 27	62 44
60,782	....	2,200	251 96	95 45	295 51	....
34,000	....	300	691 76	162 77	720 80	48 59
02,646	....	81,030	6,992 02	6,289 18	14,415 67	2,491 44

Rapports municipaux pour l'année 1882.

NOMS DES MUNICIPALITÉS LOCALES.	Nombre de personnes résidentes.	Nombre de personnes payant des taxes.	Nombre d'acres éva- lués.	Valeur des biens-fonds imposables.
—	—	—	—	—
NAMES OF THE LOCAL MUNICIPALITIES.	Number of residents.	Number of tax-payers.	Number of acres valued.	Value of taxable real estate.
<b>PORTNEUF.</b>				\$
Saint-Alban.....	1,675	311	30,377	182,346
Saint-Augustin.....	1,506	285	24,160	537,445
• Saint-Basile.....	1,806	388	29,432	304,133
Cap-Santé.....	1,164	208	....	265,649
• Saint-Casimir.....	2,200	500	30,400	350,145
Sainte-Catherine.....	935	384	66,040	128,590
Deschambault.....	2,234	366	....	382,190
Ecureulls.....	530	....	4,000	97,275
Grondines.....	1,378	274	19,796	264,948
Sainte-Jeanne de Neuville.....	1,373	....	26,293	200,181
Portneuf.....	1,517	337	27,646	246,543
Pointe-aux-Trembles.....	1,342	225	21,180	245,895
• Saint-Raymond.....	3,678	1,003	93,254	258,159
Saint-Ubalde.....	833	270	....	83,000
N.-D. des Anges de Montauban (pas de rap- port—No return).....				
Totaux—Totals.....	22,171	4,551	372,578	3,546,499

• Rapport de 1881.—Return of 1881.

Valeur  
des b  
impos  
d'ap  
l'arti  
71

Estim  
value  
taxa  
prop  
und  
article

\$

2



**Municipal returns for the year 1882.**

	Valeur estimée des biens imposables d'après l'article 710.	Valeur estimée des biens- fonds non imposables.	RECETTES.	DÉPENSES.	ACTIF.	PASSIF.
	Estimated value of taxable property under article 710.	Estimated value of non-taxable real estate.	RECEIPTS.	EXPENSES.	ASSETS.	LIABILITIES.
\$	\$	\$	\$	\$	\$	\$
32,346	80	7,225	109	119	70	10
37,445	1,650	26,200	54 64	49 25	5 49	....
34,133	...	5,800	188 49	....	228 54	268 62
35,649	1,900	16,200	68 40	42 92	20 31	....
50,145	500	29,000	62 16	93 40	100	130
28,500	....	3,620	141 04	116 98	178 12	65 22
32,190	13,570	28,850	260 53	249 30	69 43	70
37,275	83	7,000	44	40	4	....
34,948	....	23,700	156 21	113 72	68 48	....
30,181	....	21,300	154 58	133 68	74 06	....
36,543	3,550	17,300	339	1,058 48	....	719 48
35,895	....	27,240	58 72	57 19	1 53	6 50
38,159	....	26,305	205 77	180 16	125 60	....
33,000	....	....	100	45	72	....
36,499	21,333	239,740	1,942 54	2,299 08	1,017 56	1,269 82

**Rapports municipaux pour l'année 1882.**

NOMS DES MUNICIPALITÉS LOCALES.	Nombre de personnes résidentes.	Nombre de personnes payant des taxes.	Nombre d'acres éva- lués.	Valeur des biens-fonds imposables.
NAMES OF THE LOCAL MUNICIPALITIES.	Number of residents.	Number of tax-payers.	Number of acres valued.	Value of taxable real estate.
<b>QUÉBEC.</b>				<b>\$</b>
Saint-Ambroise.....	3,240	....	....	569,834
• Ancienne Lorette.....	2,310	....	....	731,600
Beauport.....	4,215	675	20,844	983,500
Charlesbourg.....	2,106	463	21,400	558,241
Saint-Colomb de Sillery .....	3,700	238	2,180	414,380
Saint-Dunstan.....	282	156	16,104	46,698
Saint-Félix du Cap-Rouge.....	625	150	1,600	164,175
Sainte-Foye.....	1,080	248	7,806	381,499
Saint-Gabriel ouest—west.....	777	150	....	71,500
Saint-Gabriel de Valcartier....	599	115	....	85,000
• Québec (paroisse—parish).....	926	153	....	498,010
• Saint-Roch nord—north.....	3,035	....	6,691	580,720
Saint-Sauveur.....	12,505	2,700	....	911,110
Stoneham et Tewkesbury .....	679	242	74,683	100,826
Totaux—Totals.....	36,079	5,290	151,314	6,697,093

• Rapport de 1881.—Return of 1881.

Valeur es  
des bie  
impos  
d'apr  
l'artic  
710

Estima  
value  
taxab  
propér  
unde  
article

\$

**Municipal returns for the year 1882.**

Valeur estimée des biens imposables d'après l'article 710.	Valeur estimée des biens- fonds non imposables.	RECETTES.	DÉPENSES.	ACTIF.	PASSIF.
—	—	—	—	—	—
Estimated value of taxable property under article 710.	Estimated value of non-taxable real estate.	RECEIPTS.	EXPENSES.	ASSETS.	LIABILITIES.
\$	\$	\$	\$	\$	\$
69,834	....	64 60	38	27 26	....
31,600	....	140 50	40	100 50	337 27
83,500	4,500	380	309 28	150	186 28
58,241	....	51,900	246 60	160 50	106 10
14,380	....	64,016	1,207 83	1,772 30	273 78
46,698	....	....	130 27	63 41	75 07
64,175	....	18,300	210	80	150
81,499	....	29,000	168 06	100	88 06
71,500	....	....	300	651	480
85,000	....	....	129 50	136	15
98,010	....	87,400	645 17	951 37	924 18
80,720	....	8,800	100	150	....
111,110	....	3,200	2,612 13	2,187 92	12,904 94
100,826	....	6,128	352 30	107 50	345 63
197,093	7,700	461,394	6,687 05	6,747 28	15,645 52
					2,809 35

**Rapports municipaux pour l'année 1882.**

<p align="center">NOMS DES MUNICIPALITÉS LOCALES.</p>	<p align="center">Nombre de personnes résidentes.</p>	<p align="center">Nombre de personnes payant des taxes.</p>	<p align="center">Nombre d'acres éva- lués.</p>	<p align="center">Valeur des biens-fonds imposables.</p>
<p align="center">— NAMES OF THE LOCAL MUNICIPALITIES.</p>	<p align="center">— Number of residents.</p>	<p align="center">— Number of tax-payers.</p>	<p align="center">— Number of acres valued.</p>	<p align="center">— Value of taxable real estate.</p>
<p><b>RICHELIEU.</b></p>				<p><b>\$</b></p>
<p>Saint-Almé .....</p>	<p>1,640</p>	<p>349</p>	<p>18,445</p>	<p>421,209</p>
<p>Sainte-Anne de Sorel .....</p>	<p>1,056</p>	<p>194</p>	<p>9,484</p>	<p>65,038</p>
<p>Saint-Joseph de Sorel .....</p>	<p>824</p>	<p>132</p>	<p>4,650</p>	<p>69,304</p>
<p>Saint-Louis de Bonsecours .....</p>	<p>1,138</p>	<p>226</p>	<p>12,312</p>	<p>234,804</p>
<p>Saint-Marcel .....</p>	<p>1,250</p>	<p>288</p>	<p>14,085</p>	<p>199,474</p>
<p>Saint-Ours (paroisse—parish) .....</p>	<p>1,600</p>	<p>235</p>	<p>....</p>	<p>300,000</p>
<p>Saint-Ours (ville—town) .....</p>	<p>500</p>	<p>89</p>	<p>98</p>	<p>39,035</p>
<p>Saint-Pierre de Sorel .....</p>	<p>617</p>	<p>202</p>	<p>8,814</p>	<p>81,160</p>
<p>Saint-Robert .....</p>	<p>2,600</p>	<p>351</p>	<p>16,266</p>	<p>378,346</p>
<p>* Saint-Roch .....</p>	<p>1,100</p>	<p>195</p>	<p>....</p>	<p>187,000</p>
<p>Sorel (ville—town) .....</p>	<p>5,791</p>	<p>1,551</p>	<p>....</p>	<p>1,457,691</p>
<p>* Sainte-Victoire .....</p>	<p>1,450</p>	<p>306</p>	<p>....</p>	<p>382,000</p>
<p><b>Totaux—Totals .....</b></p>	<p><b>19,566</b></p>	<p><b>4,118</b></p>	<p><b>84,154</b></p>	<p><b>3,815,001</b></p>

\* Rapport de 1881—Return of 1881.

Valeur es  
des bie  
imposab  
d'apr  
l'artic  
710.

Estima  
value  
taxabl  
propor  
under  
article 7

\$

138

138

**Municipal returns for the year 1882.**

Valeur estimée des biens imposables d'après l'article 710.	Valeur estimée des biens- fonds non imposables.	RECETTES.	DÉPENSES.	ACTIF.	PASSIF.
Estimated value of taxable property under article 710.	Estimated value of non-taxable real estate.	RECEIPTS.	EXPENSES.	ASSETS.	LIABILITIES.
\$	\$	\$	\$	\$	\$
.....	5,000	166 11	110	86 11	.....
.....	2,902	81 97	99 07	0	17 10
.....	3,350	60 49	51 40	21 65	.....
.....	9,440	50	36	140	129
.....	2,400	149 98	125 11	36 23	.....
.....	.....	75	35	40	.....
.....	7,500	442 04	385 18	906 66	300
.....	.....	91 18	85	3 18	.....
.....	22,300	141	92	44	18
.....	45,700	291	.....	404	.....
138,975	620,200	60,728 38	57,386 61	207,710 58	199,335 03
.....	18,000	350	100	325	250
138,975	736,792	62,597 15	58,505 37	209,726 41	200,050 03

Rapports municipaux pour l'année 188

NOMS DES MUNICIPALITÉS LOCALES.	Nombre de personnes résidentes.	Nombre de personnes payant des taxes.	Nombre d'acres éva- lués.	Valeur des biens-fonds imposables.
NAMES OF THE LOCAL MUNICIPALITIES.	Number of residents.	Number of taxpayers.	Number of acres valued.	Value of taxable real estate.
RICHMOND.				\$
Brompton .....	1,200	320	37,698	178,475
Cleveland .....	2,200	342	33,000	308,620
• Danville (village) .....	825	114	600	159,563
• Saint-George de Windsor .....	1,306	312	33,000	122,367
• Melbourne et Brompton Gore .....	2,274	572	58,913	295,076
• Melbourne (village) .....	300	64	375	81,285
Richmond (village) .....	2,100	140	749	340,530
• Shipton .....	2,950	489	42,600	438,820
• Stoke .....	775	228	71,311	218,320
• Windsor (canton—township) .....	930	380	37,500	189,789
• Windsor Mills (village) .....	900	210	700	142,226
Totaux—Totals .....	15,760	3,171	317,046	2,475,071

• Rapport de 1881—Return of 1881.

Valeur est  
des bien  
imposab  
d'après  
l'article  
710.

Estimate  
value o  
taxable  
propert  
under  
article 7

\$

1,

1,

**Municipal returns for the year 1882.**

Valeur estimée des biens imposables d'après l'article 710.	Valeur estimée des biens- fonds non imposables.	RECETTES.	DÉPENSES.	ACTIF.	PASSIF.
Estimated value of taxable property under article 710.	Estimated value of non-taxable real estate.	RECEIPTS.	EXPENSES.	ASSETS.	LIABILITIES.
\$	\$	\$	\$	\$	\$
8,475	8,000	2,369 60	2,496 8	207 56	550
8,620	900	5,792	525	5,397	....
9,563	16,400	1,237 27	986 85	12,740 42	325
12,367	1,720	1,024 15	1,095 28	482 95	71 13
15,076	....	1,412 87	1,075 60	4,677 59	5,000
16,285	....	....	....	2,500	....
17,530	6,150	3,342 94	1,609 48	8,201 46	....
18,820	3,500	3,242 33	2,585 98	656 35	....
18,320	1,735	2,221 24	1,978 38	501 76	300
19,789	1,850	1,806 05	1,755 23	2,257 65	133
22,226	1,200	1,058 41	799 90	1,276 24	100
75,071	48,055	23,206 86	14,008 57	38,898 98	6,479 13

**Rapports municipaux pour l'année 1882.**

NOMS DES MUNICIPALITÉS LOCALES.	Nombre de personnes résidentes.	Nombre de personnes payant des taxes.	Nombre d'acres éva- lués.	Valeur des biens-fonds imposables.
—	—	—	—	—
NAMES OF THE LOCAL MUNICIPALITIES.	Number of residents.	Number of tax-payers.	Number of acres valued.	Value of taxable real estate.
<b>RIMOUSKI.</b>				<b>\$</b>
Saint-Anaclet .....	953	164	18,108	160,238
* Sainte-Angèle de Mézière .....	1,207	250	....	63,976
Sainte-Cécile du Bic .....	2,800	....	31,500	359,350
Dalibaire et Romieux .....	542	115	5,125	37,227
Saint-Donat .....	980	190	605	79,910
Saint-Fabien .....	1,541	....	31,191	173,183
Sainte-Félicité .....	2,100	340	37,104	78,660
Sainte-Flavie .....	1,446	180	17,752	234,040
Saint-Gabriel .....	543	170	550	37,886
St-Germain de Rimouski (paroisse—parish) .....	1,050	390	24,450	240,860
St-Germain de Rimouski (ville—town) .....	1,650	260	....	195,430
Saint-Jérôme de Matane .....	1,805	293	113,604	130,458
Saint-Joseph de Lepage .....	600	80	30,000	61,000
Sainte-Luce .....	1,621	229	21,626	297,415
* Macnider .....	2,553	426	36,700	183,681
<b>A reporter .....</b>	<b>21,391</b>	<b>3,087</b>	<b>338,315</b>	<b>2,333,314</b>

\* Rapport de 1881.—Return of 1881.

Valeur esti-  
des bien  
imposabl  
d'après  
l'article  
710.

Estimate  
value of  
taxable  
property  
under  
article 71

\$

....

....

500

600

30

....

....

....

....

....

46,800

1,550

....

....

....

....

49,480 5



**Municipal returns for the year 1882.**

	Valeur estimée des biens imposables d'après l'article 710.	Valeur estimée des biens- fonds non imposables.	RECETTES.	DÉPENSES.	ACTIF.	PASSIF.
	Estimated value of taxable property under article 710.	Estimated value of non-taxable real estate.	RECEIPTS.	EXPENSES.	ASSETS.	LIABILITIES.
\$	\$	\$	\$	\$	\$	\$
60,238	....	12,500	52 25	50 50	39 75	....
63,976	....	1,500	66 80	66 80	....	....
59,350	500	11,780	186 47	159 88	26 59	80
37,227	600	740	3	20	9 27	17
79,910	30 50	1,050	64	40	39	....
73,183	....	14,100	29 42	29 42	72	11 04
78,660	....	400	83	20	121	152
134,040	....	120,000	79 41	37	72 91	30
37,886	....	....	38	38	....	....
40,860	....	....	79 67	62 44	17 25	....
95,430	....	....	79 67	62 44	17 25	....
30,458	46,800	140,000	614 22	615 29	24 64	....
61,000	1,550	8,885	645	125	860 65	698
297,415	....	1,000	30	26	14	....
83,681	....	21,050	276 66	284	....	7 34
....	....	6,325	244	256	780	125
333,314	49,480 50	339,330	2,491 90	1,830 33	2,005 78	1,120 38

**Rapports municipaux pour l'année 1882.**

NOMS DES MUNICIPALITÉS LOCALES.	Nombre de personnes résidentes.	Nombre de personnes payant des taxes.	Nombre d'acres éva- lués.	Valeur des biens-fonds- imposables.
NAMES OF THE LOCAL MUNICIPALITIES.	Number of residents.	Number of tax-payers.	Number of acres valued.	Value of taxable real estate.
Rapporté.....	21,391	3,087	368,315	\$ 2,333,314
RIMOUSKI (suite).				
Saint-Mathieu de Rioux.....	950	....	28,660	79,761
• Saint-Moise.....	456	105	....	20,000
Montjoli (village).....	347	14	68	23,106
Notre-Dame du Sacré-Cœur.....	800	180	11,700	119,235
Saint-Octave de Métis.....	1,900	460	34,659	192,372
Saint-Simon.....	1,260	191	22 680	155,841
• Tessier (canton—township).....	434	93	8,266	21,170
Saint-Ulric de Matane.....	1,530	424	36,410	113,490
Totaux—Totals.....	29,062	4,554	510,758	3,058,292

• Rapport de 1881—Return of 1881.

Valeur  
des  
impos  
d'ap  
l'art  
71

Estim  
valu  
taxa  
prop  
und  
article

\$  
4,918

30

...

...

...

1,40

1,38

7

...

52,03

**Municipal returns for the year 1882.**

Valeur des biens imposables.	Valeur estimée des biens imposables d'après l'article 710.	Valeur estimée des biens-fonds non imposables.	RECETTES.	DÉPENSES.]	ACTIF.	PASSIF.
Value of taxable real estate.	Estimated value of taxable property under article 710.	Estimated value of non-taxable real estate.	RECEIPTS.	EXPENSES.	ASSETS.	LIABILITIES.
\$	\$	\$	\$	\$	\$	\$
333,314	4,9480 50	339,330	2,491 90	1,830 33	2,005 78	1,120 38
79,761	300	1,000	105 20	105 20	6 08	....
20,000 .	....	1,400	78 15	....	153 83	26
23,106	....	....	64	12	52	....
119,235	....	3,000	18	12	6	....
192,372	1,400	2,400	199	198 21	1 21	146 49
155,841	1,380	24,300	78	78	5	....
21,170	75	160	42 49	42 37	12	....
113,490	....	10,000	84	45	1,900	....
3,058,292	62,635 50	381,590	3,160 74	2,323 11	4,141 90	1,292 87

**Rapports municipaux pour l'année 1882**

NOMS DES MUNICIPALITÉS LOCALES.	Nombre de personnes payant des résidentes.	Nombre de personnes payant des taxes.	Nombre d'acres éva- lués.	Valeur des biens-fonds imposables.
—	—	—	—	—
NAMES OF THE LOCAL MUNICIPALITIES.	Number of residents.	Number of tax-payers.	Number of acres valued.	Value of taxable real estate.
<b>ROUVILLE.</b>				\$
L'Ange-Gardien .....	2,200	380	23,520	337,221
• Saint-Angèle .....	1,078	241	13,033	368,476
• Caurobert (village) .....	180	60	124	29,570
• Saint-Césaire (paroisse—parish) .....	4,000	615	....	1,048,760
Saint-Césaire (village) .....	1,125	190	320	110,275
Saint-Hilaire .....	1,310	243	....	307,150
Saint-Jean-Baptiste .....	1,374	310	19,662	403,981
Sainte-Marie de Monnoir .....	1,378	262	20,986	510,170
Marieville (village) .....	1,031	159	414	117,080
Saint-Mathias .....	817	125	....	196,370
• N.-D. de Bonsecours .....	700	102	7,310	159,931
• Saint-Paul d'Abbotsford .....	1,460	500	23,779	274,803
• Richelieu (village) .....	280	66	840	60,710
<b>Totaux—Totals .....</b>	<b>16,933</b>	<b>3,253</b>	<b>109,988</b>	<b>3,924,497</b>

• Rapport de 1881.—Return of 1881.

Valeur  
des b  
impos  
d'aj  
l'art  
71

Estim  
valu  
taxa  
prop  
und  
article

\$

**Municipal returns for the year 1882.**

	Valeur estimée des biens imposables d'après l'article 710.	Valeur estimée des biens- fonds non imposables.	RECETTES.	DÉPENSES.	ACTIF.	PASSIF.
	Estimated value of taxable property under article 710.	Estimated value of non-taxable real estate.	RECEIPTS.	EXPENSES.	ASSETS.	LIABILITIES.
\$	\$	\$	\$	\$	\$	\$
337,221	....	4,500	930	790	1,346 41	9,200
368,476	....	29,000	369 75	320	69 75	....
29,570	2,600	700	240	81 50	840	9,000
048,760	....	15,500	10,800	10,717 84	12,837 28	15,200
110,275	2,800	369,000	1,190	800	7,390	13,200
307,150	600	28,000	268 40	107	171 40	227 25
403,981	350	24,600	398 27	371 85	215 52	....
510,170	500	5,700	1,654 37	1,589 29	413 64	453 23
117,080	2,800	80,000	918 54	815	170 65	66 37
196,370	....	22,500	25	20	45 34	472
159,931	....	....	131 46	50	32 41	....
274,803	....	7,895	570 26	600	32	6,000
60,710	....	....	136 77	34	35 92	....
924,497	9,650	587,395	17,632 82	16,296 48	23,601 32	53,818 85

**Rapports municipaux pour l'année 1882.**

NOMS DES MUNICIPALITÉS LOCALES.	Nombre de personnes résidentes.	Nombre de personnes payant des taxes.	Nombre d'acres éva- lués.	Valeur des biens-fonds imposables.
NAMES OF THE LOCAL MUNICIPALITIES.	Number of residents.	Number of tax-payers.	Number of acres valued.	Value of taxable real estate.
<b>SAGUENAY.</b>				<b>\$</b>
• Escoumains.....	3,400	....	....	32,000
Saint-Pierre.....	800	9	....	20,553
Tadoussac.....	1,325	....	47,616	80,920
Totaux—Totals.....	5,525	9	44,716	133,473

• Rapport de 1881.—Return of 1881.

Valeur es  
des bie  
imposab  
d'apr  
l'artic  
710

Estima  
value  
taxab  
propet  
unde  
article

\$

**Municipal returns for the year 1882**

Valeur estimée des biens imposables d'après l'article 710.	Valeur estimée des biens- fonds non imposables.	RECETTES.	DÉPENSES.	ACTIF.	PASSIF.
Estimated value of taxable property under article 710.	Estimated value of non-taxable real estate.	RECEIPTS.	EXPENSES.	ASSETS.	LIABILITIES.
\$	\$	\$	\$	\$	\$
32,000	1,600	700	76	700	....
20,553	....	36	22	14	....
30,920	2,000	961	67 72	1,930	979
33,473	3,600	1,697	165 72	2,644	979

**Rapports municipaux pour l'année 1882.**

<p align="center">NOMS DES MUNICIPALITÉS LOCALES.</p>	<p align="center">Nombre de personnes résidentes.</p>	<p align="center">Nombre de personnes payant des taxes.</p>	<p align="center">Nombre d'acres éva- lués.</p>	<p align="center">Valeur des biens-fonds imposables.</p>
<p align="center">NAMES OF THE LOCAL MUNICIPALITIES.</p>	<p align="center">Number of residents.</p>	<p align="center">Number of tax-payers.</p>	<p align="center">Number of acres valued.</p>	<p align="center">Value of taxable real estate.</p>
<p align="center"><b>SHERBROOKE.</b></p>				<p align="center">\$</p>
<p>Ascot.....</p>	<p>4,000</p>	<p>507</p>	<p>51,846</p>	<p>473,120</p>
<p>Lennoxville.....</p>	<p>800</p>	<p>127</p>	<p>2,845</p>	<p>233,225</p>
<p>• Orford.....</p>	<p>1,200</p>	<p>327</p>	<p>75,500</p>	<p>239,000</p>
<p>Sherbrooke (ville—town).....</p>	<p>6,046</p>	<p>1,598</p>	<p>....</p>	<p>2,483,698</p>
<p align="right">Totaux—Totals.....</p>	<p>12,946</p>	<p>2,559</p>	<p>130,191</p>	<p>3,429,043</p>

• Rapport de 1881.—Return of 1881.



**Municipal returns for the year 1882.**

Valeur estimée des biens- fonds non imposables.	Valeur estimée des biens imposables d'après l'article 710.	RECETTES.	DÉPENSES.	ACTIF.	PASSIF.
Estimated value of non-taxable real estate.	Estimated value of taxable property under article 710.	RECEIPTS.	EXPENSES.	ASSETS.	LIABILITIES.
\$	\$	\$	\$	\$	\$
73,120	..... 3,500	7,061 06	7,210 06	18,200 46	3,200
33,225	..... 39,030	6,336 12	5,638 37	17,484 04	23,666
39,000	..... .....	4,174 66	3,050	3,950	4,000
83,698	78,667 325,100	55,197 83	51,913	99,985 13	100,704 91
29,043	78,667 367,630	72,769 67	67,811 43	139,619 63	131,570 91

**Rapports municipaux pour l'année 1882.**

<p align="center">NOMS DES MUNICIPALITÉS LOCALES.</p>	<p align="center">Nombre de personnes résidentes.</p>	<p align="center">Nombre de personnes payant des taxes.</p>	<p align="center">Nombre d'acres éva- lués.</p>	<p align="center">Valeur des biens-fonds imposables.</p>
<p align="center">NAMES OF THE LOCAL MUNICIPALITIES.</p>	<p align="center">Number of residents.</p>	<p align="center">Number of tax-payers.</p>	<p align="center">Number of acres valued.</p>	<p align="center">Value of taxable real estate.</p>
<p align="center">SAINT-HYACINTHE.</p>				\$
Saint-Barnabé.....	997	252	15,547	279,395
Saint-Charles.....	1,050	204	10,800	300,205
Saint-Damase.....	1,800	420	28,560	448,975
Saint-Denis.....	2,350	397	28,224	480,450
Saint-Judes.....	1,935	689	43,344	389,000
La Présentation.....	1,318	328	....	322,602
Sainte-Madeleine.....	800	....	13,563	248,095
Saint-Hyacinthe (ville—town).....	5,321	800	600	1,313,875
Saint-Hyacinthe le Confesseur.....	430	185	6,120	188,150
N.-D. de Saint-Hyacinthe.....	2,150	447	27,360	566,598
<p align="right">Totaux—Totals.....</p>	18,201	3,722	183,388	4,537,348

Valeur es  
des bie  
imposab  
d'aprè  
l'artic  
710.

Estimat  
value  
taxabl  
proper  
under  
article 7

\$

10,

**Municipal returns for the year 1882.**

Valeur estimée des biens imposables d'après l'article 710.	Valeur estimée des biens- fonds non imposables.	RECETTES.	DÉPENSES.	ACTIF.	PASSIF.
—	—	—	—	—	—
Estimated value of taxable property under article 710.	Estimated value of non-taxable real estate.	RECEIPTS.	EXPENSES.	ASSETS.	LIABILITIES.
\$	\$	\$	\$	\$	\$
9,395	21,400	391 42	363 75	31 56	....
0,205	26,170	175	50	235	....
3,975	50,700	373 63	294 94	206 92	137 65
0,450	34,300	927 39	85	1,464 90	....
0,000	22,100	400	370	250 35	625
2,602	33,500	146 46	103 85	115 68	....
8,095	....	166	68	113	....
2,875	545,000	23,745 50	16,632 26	51,475 10	50,508
8,150	450	326 84	50	296 89	....
6,598	24,800	840	100	815	....
7,348	759,020	27,492 24	18,117 80	55,004 40	51,270 65

**Rapports municipaux pour l'année 1882.**

NOMS DES MUNICIPALITÉS LOCALES.	Nombre de personnes résidentes.	Nombre de personnes payant des taxes.	Nombre d'acres éva- lués.	Valeur des biens-fonds imposables.
NAMES OF THE LOCAL MUNICIPALITIES.	Number of residents.	Number of tax-payers.	Number of acres valued.	Value of taxable real estate.
<b>SAINT-JEAN.</b>				\$
Saint-Bernard de Lacolle.....	2,556	775	46,039	819,994
Blairfindie.....	1,346	245	25,041	680,691
• Saint-Jean (paroisse—parish).....	862	208	13,218	509,880
Saint-Jean (ville—town).....	4,314	1,100	1,261	1,188,345
Saint-Luc.....	637	....	14,886	291,870
Saint-Valentin.....	2,030	275	27,731	580,370
<b>Totaux—Totals.....</b>	<b>11,845</b>	<b>2,603</b>	<b>128,176</b>	<b>4,071,150</b>

• Rapport de 1881—Return of 1881.

Valeur  
des b  
impos  
d'ar  
l'art  
71

Estim  
valu  
taxe  
prop  
unc  
article

**Municipal returns for the year 1882.**

Valeur des biens non-imposables.	Valeur estimée des biens imposables d'après l'article 710.	Valeur estimée des biens non-imposables.	RECETTES.	DÉPENSES.	ACTIF.	PASSIF.
Value of taxable estate.	Estimated value of taxable property under article 710.	Estimated value of non-taxable real estate.	RECEIPTS.	EXPENSES.	ASSETS.	LIABILITIES.
\$	\$	\$	\$	\$	\$	\$
19,994	767	29,395	962 89	907 21	183 68	....
80,691	....	52,475	271 44	182	73 93	....
09,880	....	850	200	200	....	....
88,345	144	250,150	22,354 76	13,980 03	47,447 13	52,083 25
91,870	....	4,310	144 90	85 80	159 21	165 02
80,370	....	86,050	456 24	385 28	189 02	....
71,150	911	423,230	24,300 32	15,740 32	48,052 97	52,248 27

**Rapports municipaux pour l'année 1882.**

NOMS DES MUNICIPALITÉS LOCALES.	Nombre de personnes payant des résidentes.	Nombre de personnes payant des taxes.	Nombre d'acres évalués.	Valeur des biens-fonds imposables.
NAMES OF THE LOCAL MUNICIPALITIES.	Number of residents.	Number of tax-payers.	Number of acres valued.	Value of taxable real estate.
<b>SAINT-AURICE.</b>				\$
Saint-Barnabé .....	1,655	332	21,400	394,817
• Saint-Boniface.....	1,043	....	45,486	297,445
• Saint-Elie .....	498	....	25,872	96,190
Saint-Etienne .....	3,000	572	26,684	299,063
Pointe du Lac .....	2,600	319	12,476	273,088
Saint-Sévère.....	861	278	12,188	171,888
• Trois-Rivières (paroisse—parish).....	839	300	23,264	442,224
Yamachiche .....	2,253	....	28,597	903,500
<b>Totaux—Totals.....</b>	<b>12,749</b>	<b>1,801</b>	<b>195,967</b>	<b>2,878,215</b>

• Rapport de 1881—Return of 1881.

Valeur e  
des bi  
Impos  
d'ap  
l'arti  
710

Estim  
value  
taxa  
prop  
und  
article

\$

**Municipal returns for the year 1882.**

	Valeur estimée des biens imposables d'après l'article 710.	Valeur estimée des biens- fonds non imposables.	RECETTES.	DÉPENSES.	ACTIF.	PASSIF.
	—	—	—	—	—	—
Estimated value of taxable property under article 710.	Estimated value of non-taxable real estate.	RECEIPTS.	EXPENSES.	ASSETS.	LIABILITIES.	
\$	\$	\$	\$	\$	\$	\$
194,817	....	21,350	1,150	240	910	....
297,445	....	16,700	3,249 78	523 18	28 30	250
96,190	....	765	4 66	7 90	6 56	....
299,063	1,700	14,000	535	238	5,500	150
273,088	....	27,700	50	50	12	640
171,888	....	13,620	43 78	93 06	37 46	50 80
442,224	.....	...	248 08	604 54	80	200
303,500	2,800	77,025	305 60	341 52	13 60	870
878,215	4,500	171,160	5,586 90	2,098 20	6,587 92	2,160 80

**Rapports municipaux pour l'année 1882.**

NOMS DES MUNICIPALITÉS LOCALES.	Nombre de personnes résidentes	Nombre de personnes payant des taxes.	Nombre d'acres éva- lués.	Valeur <sup>1</sup> des biens-fonds imposables.
NAMES OF THE LOCAL MUNICIPALITIES.	Number of residents.	Number of tax-payers.	Number of acres valued.	Value <sup>1</sup> of taxable <sup>1</sup> real estate.
<b>SHEFFORD.</b>				<b>\$</b>
Ste-Cécile de Milton .....	1,283	278	16,957	220,812
Ely (nord—north)...	639	248	26,400	135,180
Ely (sud—south).....	1,361	320	32,583	195,960
Granby (canton—township).....	2,080	629	49,525	748,250
• Ste-Pudentienne.....	295	376	26,000	247,330
Roxton (canton—township.....	1,454	600	61,600	324,330
• Roxton Falls (village).....	1,000	238	558	171,520
• Shefford (canton—township) .....	4,200	730	51,400	572,806
• Stukely (nord—north.....	2,225	510	36,500	276,904
Stukely (sud—south).....	883	220	27,334	214,610
Saint-Valérien .....	1,900	420	25,960	412,730
Waterloo (village).....	1,600	219	1,400	422,300
<b>Totaux—Totals.....</b>	<b>18,920</b>	<b>4,788</b>	<b>356,217</b>	<b>3,942,732</b>

• Rapport de 1881.—Return of 1881.

Valeur  
des b  
impos  
d'ap  
l'arti  
711

Estime  
value  
taxab  
prop  
unde  
article

\$



**Municipal returns for the year 1882.**

	Valeur estimée des biens imposables d'après l'article 710.	Valeur estimée des biens- fonds non imposables.	RSCPTTES.	DÉPENSES.	ACTIF.	PASSIF.
	—	—	—	—	—	—
	Estimated value of taxable property under article 710.	Estimated value of non-taxable real estate.	RECEIPTS.	EXPENSES.	ASSETS.	LIABILITIES.
	\$	\$	\$	\$	\$	\$
20,812	200	6,366	424 12	473 06	248 79	43 79
35,180	....	4,100	1,716 45	147 60	1,884 46	89
55,960	....	22,605	1,843 50	1,564 72	21,817 95	7,875 31
48,250	....	5,525	1,519 04	1,578 57	5,610 13	294 83
47,330	....	5,907	339 71	459 52	350 14	....
24,330	....	1,500	4,281 59	6,083	425	21,500
71,520	2,800	27,500	988 80	170	1,396	16,140
72,806	....	26,000	6,083 95	6,933 18	731 97	47,560
76,904	....	18,540	3,625 72	1,160	650	20,000
14,610	....	4,520	1,144 58	951 62	422 34	121 45
12,730	900	9,900	698 07	475 51	283 60	262 54
22,300	....	56,000	7,372 28	8,028 76	6,166 78	20,250 44
442,732	3,900	188,463	30,067 81	28,025 54	39,987 16	134,137 36

### Rapports municipaux pour l'année 1882.

NOMS DES MUNICIPALITÉS LOCALES.	Nombre de personnes résidentes.	Nombre de personnes payant des taxes.	Nombre d'acres éva- lués.	Valeur des biens-fonds imposables.
—	—	—	—	—
NAMES OF THE LOCAL MUNICIPALITIES.	Number of residents.	Number of tax-payers.	Number of acres valued.	Value of taxable real estate.
<b>SOULANGES.</b>				<b>\$</b>
Saint-Clet.....	867	150	11,147	234,800
• Coteau Landing.....	496	183	...	62,220
Coteau du Lac.....	1,377	202	11,686	246,001
Soulanges (paroisse—parish).....	1,445	320	21,597	427,762
Soulanges (village).....	205	47	35	22,880
Saint-Polycarpe.....	1,500	381	22,840	466,756
Saint-Télesphore.....	1,055	223	17,300	284,880
Saint-Zotique.....	1,281	385	23,620	280,240
<b>Totaux—Totals.....</b>	<b>8,226</b>	<b>1,891</b>	<b>111,525</b>	<b>2,025,539</b>

• Rapport de 1881.—Return of 1881.

**Municipal returns for the year 1882.**

Valeur des biens imposables.	Valeur estimée des biens imposables d'après l'article 710.	Valeur estimée des biens-fonds non imposables.	RECETTES.	DÉPENSES.	ACTIF.	PASSIF.
Value of taxable estate.	Estimated value of taxable property under article 710.	Estimated value of non-taxable real estate.	RECEIPTS.	EXPENSES.	ASSETS.	LIABILITIES.
\$	\$	\$	\$	\$	\$	\$
34,800	810	15,900	288 28	428 94	93	159
62,220	13,450	400	474 17	333	322 13	420 03
246,001	....	28,550	614 25	1,446 76	865 15	832 51
27,762	2,550	2,150	260	258	4 80	....
22,880	2,675	35,700	55 86	55	201 46	....
406,756	....	19,450	415 11	458	105 64	1,550
284,880	....	2,750	518 71	84	565 55	....
280,240	....	31,531	316 87	330	160	13 13
25,539	19,485	136,431	2,943 25	3,393 70	2,317 73	2,974 67

Rapports municipaux pour l'année 1882.

NOMS DES MUNICIPALITÉS LOCALES.	Nombre de personnes résidentes.	Nombre de personnes payant des taxes.	Nombre d'acres éva- lués.	Valeur des biens-fonds imposables.
NAMES OF THE LOCAL MUNICIPALITIES.	Number of residents.	Number of tax-payers.	Number of acres valued.	Value of taxable real estate.
STANSTEAD.				\$
Barford.....	1,800*	351	22,700	227,588
Barnston.....	3,000	600	58,800	659,943
Beebe Plain (village).....	325	71	1,800	96,365
• Coaticook (village).....	3,000	361	3,000	600,000
Dixville.....	350	99	4,696	90,105
Hatley.....	2,800	490	45,350	609,525
• Magog.....	1,085	303	29,196	254,878
• Stanstead (canton—township).....	3,000	701	80,000	840,000
Stanstead Plain (village).....	560	167	1,600	154,705
Totaux—Totals.....	15,920	3,143	257,142	3,533,109

\* Rapport de 1881.—Return of 1881.

**Municipal returns for the year 1882.**

Valeur estimée des biens imposables d'après l'article 710.	Valeur estimée des biens- fonds non imposables.	RECVTTES.	DÉPENSES.	ACTIF.	PASSIF.
Estimated value of taxable property under article 710.	Estimated value of non-taxable real estate.	RECEIPTS.	EXPENSES.	ASSETS.	LIABILITIES.
\$	\$	\$	\$	\$	\$
....	3,600	1,152	919	4,382	300
....	21,900	1,495 67	1,455 40	14,067 35	....
....	12,000	792 61	33	533 25	634 61
....	120,000	8,918 16	7,400	6,950 04	36,000
....	800	129 89	179 87	20 87	156 73
....	16,492	3,870	1,990	19,480	25,000
....	8,500	4,227 99	1,700	1,413 52	15,000
1,200	10,000	5,700	2,100	6,300	....
1,000	4,200	1,600	1,600	4,200	1,900
2,200	197,492	27,886 32	17,377 27	57,347 03	78,091 34

ur des  
fonds  
ables.

ne of  
ble  
estate.

\$

7,588

9,943

3,365

0,000

0,105

0,525

4,878

0,000

4,705

3,109

Rapports municipaux pour l'année 1882.

NOMS DES MUNICIPALITÉS LOCALES.	Nombre de personnes residentes.	Nombre de personnes payant des taxes.	Nombre d'acres éva- lués.	Valeur des biens-fonds imposables.
NAMES OF THE LOCAL MUNICIPALITIES.	Number of residents.	Number of tax-payers.	Number of acres valued.	Value of taxable real estate.
<b>TÉMISCOUATA.</b>				\$
Saint-Antoine .....	1,150	228	21,624	68,675
Saint-Arsène.....	1,415	302	16,900	235,110
Bégon.....	725	240	28,250	56,000
Cacouna (paroisse—parish .....	939	165	14,681	164,091
Cacouna (village).....	663	115	1,986	148,625
Saint-Eloi.....	1,043	145	15,616	125,472
Saint-Epiphane de Viger.....	3,323	475	42,500	168,875
• Sainte-Françoise.....	650	210	14,112	33,635
• Saint-François-Xavier.....	922	267	22,500	28,131
Fraserville (ville—town).....	3,000	650	3,900	362,945
• Saint-Honoré d'Armand.....	306	50	....	22,000
Ile Verte.....	2,081	353	39,644	326,062
Madawaska seigneurie.....	1,676	350	170,957	220,000
Saint-Modeste.....	830	212	....	84,653
N.-D. du Portage.....	790	125	11,135	108,770
Saint-Patrice de la Rivière du Loup.....	1,230	191	17,504	159,700
Saint-Paul de la Croix.....	1,165	260	30,820	80,074
• Trois-Pistoles.....	2,445	338	84,646	311,222
<b>Totaux—Totals.....</b>	<b>24,355</b>	<b>4,676</b>	<b>536,775</b>	<b>2,704,040</b>

Rapport de 1881 —Return of 1881.

Valeur  
des  
imposi-  
d'ar-  
l'art  
71

Estim  
valu  
taxe  
prop  
und  
article

7

70

**Municipal returns for the year 1882.**

Valeur est- des biens imposables d'après l'article 710.	Valeur estimée des biens- fonds non imposables.	RECETTES.	DÉPENSES.	ACTIF.	PASSIF.	
Estimated value of taxable property under article 710.	Estimated value of non-taxable real estate.	RECEIPTS.	EXPENSES.	ASSETS.	LIABILITIES.	
\$		\$	\$	\$	\$	
675	61,50	17	93	22	76	
110	300	3 25	28	31 52	28	
3,000	8,000	156	196	196	60	
1,091	75,550	100 40	81 40	34	38	
3,625	700	449	449	250	606 56	
5,472	7,200	70 23	30	40 23	....	
8,875	2,000	43 02	64	190 30	218 56	
3,635	2,100	10	20	11	16	
8,131	....	62	62	22 40	....	
2,945	74,000	385,000	2,188 35	2,738	5,691 03	15,269
2,000	600	36	130	8	106	
6,062	2,650	36,200	215 25	206 85	49	....
0,000	400	10,000	115	50	175	75
4,653	2,680	171 87	71 40	173 14	....	
8,770	10,400	65 76	51 84	28 56	23	
9,700	400	176	174	32 29	....	
0,074	5,053	47 05	47 49	....	47 99	
1,222	1,700	10,225	207 11	101 18	128 50	....
4,040	79,750	630,558	4,133 29	4,594 16	7,082 97	16,655 11

**Rapports municipaux pour l'année 1882.**

NOMS DES MUNICIPALITÉS LOCALES.	Nombre de personnes résidentes.	Nombre de personnes payant des taxes.	Nombre d'acres éva- lués.	Valeur des biens-fonds imposables.
NAMES OF THE LOCAL MUNICIPALITIES.	Number of residents.	Number of tax-payers.	Number of acres valued.	Value of taxable real estate.
<b>TERREBONNE.</b>				<b>\$</b>
• Abercromby (est—east).....	1,000	278	33,000	58,300
Sainte-Adèle.....	1,469	250	37,927	95,694
• Sainte-Agathe des Monts.....	1,577	....	....	71,050
• Sainte-Anne des Plaines.....	1,512	400	27,728	188,066
Saint-Janvier.....	1,300	303	13,892	335,305
Saint-Jérôme (paroisse—parish).....	3,325	435	34,984	377,811
• Saint-Jérôme (village).....	2,500	594	....	374,780
Sainte-Marguerite.....	635	....	24,643	24,818
New-Glasgow (village).....	250	25	52	10,563
Saint-Sauveur.....	1,740	370	29,370	152,360
Sainte-Sophie de Lacorne.....	1,560	316	30,981	143,669
Terrebonne (paroisse—parish).....	860	419	19,154	270,083
Terrebonne (ville—town).....	1,300	295	632	217,050
Sainte-Thérèse (paroisse—parish).....	1,186	550	34,478	510,293
Sainte-Thérèse (village).....	1,068	223	470	214,850
Wolfe (canton—township).....	580	156	21,502	24,460
<b>Totaux—Totaux.....</b>	<b>21,862</b>	<b>4,614</b>	<b>309,113</b>	<b>3,069,254</b>

• Rapport de 1881.—Return of 1881.



Municipal returns for the year 1882.

our des  
s-fonds  
posables.

Value of  
taxable  
estate.

Valeur estimée des biens imposables d'après l'article 710.	Valeur estimée des biens- fonds non imposables.	RECETTES.	DÉPENSES.	ACTIF.	PASSIF.
Estimated value of taxable property under article 710.	Estimated value of non-taxable real estate.	RECEIPTS.	EXPENSES.	ASSETS.	LIABILITIES.
\$	\$	\$	\$	\$	\$
58,300					
95,694	600	1,392 01	225	1446 51	900
71,050	....	693 12	60	633 12	60
188,066	1,080	270	45	285	....
335,395	900	849 79	213 50	870 26	....
377,811	1,300	257 17	258 19	5 55	1 20
374,780	....	1,592 96	120	1,781 34	....
24,818	6,150	2,366 17	1,156	19,460 94	23,550
10,563	....	637 77	486 98	299 93	64 98
152,360	800	73 43	78 80	36 32	7 09
143,669	1,500	718	190	735	120
270,083	....	1,035 35	940 79	779 87	949
217,050	....	414 96	295 62	177 21	....
510,293	....	2,908 41	1,476 25	3,602 49	341 08
214,850	....	466 92	544 93	189 47	78 01
24,460	....	184,900	2,727	4,591	4,752
	....	444	148	37 27	40
3,069,254					
10,930	264,385	16,551 06	6,650 66	34,931 28	36,863 36

**Rapports municipaux pour l'année 1882.**

NOMS DES MUNICIPALITÉS LOCALES.	Nombre de personnes résidentes.	Nombre de personnes payant des taxes.	Nombre d'acres éva- lués.	Valeur des biens-fonds imposables.
NAMES OF THE LOCAL MUNICIPALITIES.	Number of residents.	Number of tax-payers.	Number of acres valued.	Value of taxable real estate.
<b>VAUDREUIL</b>				<b>\$</b>
• Como (village).....	440	46	1,709	117,500
He Perrot.....	786	198	11,770	221,460
• Sainte-Justine de Newton.....	1,278	....	20,128	212,209
Saint-Lazare.....	1,335	230	....	270,085
Sainte-Madeleine de Rigaud.....	1,776	....	25,114	331,000
Sainte-Marthe.....	1,738	376	22,560	336,982
Pointe Fortune.....	367	54	2,227	69,850
Rigaud (village).....	600	111	817	86,245
Très Saint Rédempteur.....	540	93	7,457	119,740
• Saint-Michel de Vaudreuil.....	1,400	300	....	675,000
Vaudreuil (village).....	418	72	60	67,305
<b>Totaux—Totals.....</b>	<b>10,678</b>	<b>1,480</b>	<b>91,842</b>	<b>2,507,466</b>

• Rapport de 1881—Return of 1881.

**Municipal returns for the year 1882.**

	Valeur estimée des biens imposables d'après l'article 710.	Valeur estimée des biens- fonds non imposables.	RECETTES.	DÉPENSES.	ACTIF.	PASSIF.
	Estimated value of taxable property under article 710.	Estimated value of non-taxable real estate.	RECEIPTS.	EXPENSES.	ASSETS.	LIABILITIES.
	\$	\$	\$		\$	\$
117,500	....	6,000	194 10		100 85	....
221,460	....	5,200	523 15		10	157 89
212,299	....	24,000	112 50	412 97	....	....
270,085	....	....	140 38	250 26	76 24	109 88
331,000	....	1,200	600	210	470	180
330,982	8,400	42,100	618 68	473 05	304 79	....
69,850	....	....	440 59	248	379 25	30
86,245	8,875	43,000	158 85	68	149 42	....
119,740	700	5,255	213 34	138 40	142 48	....
675,000	....	....	500	500	37	....
67,305	13,950	49,400	428 98	113 61	215 37	....
2,507,466	31 925	176,155	3,930 66	3,214 46	1,891 40	477 77

Rapports municipaux pour l'année 1882.

NOMS DES MUNICIPALITÉS LOCALES.	Nombre de personnes résidentes.	Nombre de personnes payant des taxes.	Nombre d'acres éva- lués.	Valeur des biens-fonds imposables.
NAMES OF THE LOCAL MUNICIPALITIES.	Number of residents.	Number of tax-payers.	Number of acres valued.	Value of taxable real estate.
VERCHÈRES.				\$
• Saint-Antoine .....	1,471	240	16,917	649,295
Belœil....	1,760	294	21,570	511,699
Contrecoeur.....	1,550	324	17,338	349,139
Sainte-Julie .....	1,147	419	19,857	217,770
• Saint-Marc .....	1,050	315	....	342,465
Sainte-Théodosie.....	567	148	....	233,520
• Varennes (paroisse—parish).....	3,200	614	18,300	1,046,326
• Varennes (village).....	613	89	112	65,405
• Verchères.....	2,910	311	20,418	673,500
Totaux—Totals.....	14,268	2,754	114,512	4,089,117

• Rapport de 1881.—Return of 1881.

**Municipal returns for the year 1882.**

	Valeur estimée des biens imposables d'après l'article 710.	Valeur estimée des biens- fonds non imposables.	RECETTES.	DÉPENSES.	ACTIF.	PASSIF.
	Estimated value of taxable property under article 710.	Estimated value of non-taxable real estate.	RECEIPTS.	EXPENSES.	ASSETS.	LIABILITIES.
\$	\$	\$	\$	\$	\$	\$
49,295	3,300	14,300	97 39	50 70	47	....
11,699	....	12,050	533 92	160 60	528 46	....
49,137	690	36,200	144 47	126 53	92 73	86 24
17,770	....	7,450	187 97	437 15	367 85	283
42,465	500	3,800	152 18	136 50	88 50	....
233,520	....	....	208	....	223 70	....
46,326	....	1,665	521	60	290	....
65,405	....	40,100	211 12	356 21	171 83	360
73,500	....	36,000	677 40	120	218 30	....
89,117	4,490	151,565	2,733 45	1,447 69	2,028 37	729 24

**Rapports municipaux pour l'année 1882.**

NOMS DES MUNICIPALITÉS LOCALES.	Nombre de personnes résidentes.	Nombre de personnes payant des taxes.	Nombre d'acres éva- lués.	Valeur des biens-fonds imposables.
NAMES OF THE LOCAL MUNICIPALITIES.	Number of residents.	Number of tax-payers.	Number of acres valued.	Value of taxable real estate.
<b>YAMASKA.</b>				<b>\$</b>
Saint-Bonaventure .....	763	358	22,848	102,448
Saint-David .....	3,000	462	20,050	359,555
Saint-François du Lac .....	3,320	610	20,883	360,573
• Saint-Guillaume .....	2,751	445	23,750	359,500
La Baie du Febvre .....	2,724	373	24,750	688,128
• Saint-Michel (paroisse—parish) .....	2,612	335	22,128	352,212
Saint-Michel (village) .....	486	88	...	55,715
Saint-Pie de Deguire .....	1,076	321	15,524	180,067
• Saint-Thomas de Pierreville .....	2,598	447	26,056	648,951
Saint-Zéphirin de Courval .....	1,700	230	32,739	420,575
Totaux—Totals .....	21,030	3,669	208,728	3,527,724

• Rapport de 1881—Return of 1881.

**Municipal returns for the year 1882.**

	Valeur estimée des biens imposables d'après l'article 710.	Valeur estimée des biens- fonds non imposables.	RECETTES.	DÉPENSES.	ACTIF.	PASSIF.
	Estimated value of taxable property under article 710.	Estimated value of non-taxable real estate.	RECEIPTS.	EXPENSES.	ASSETS.	LIABILITIES.
\$	\$	\$	\$	\$	\$	\$
02,448	....	8,708	811 08	111	978 32	....
59,555	....	44,350	2,229 95	387 95	3,624	....
60,573	....	400	1,400	112	1,393	....
59,500	1,300	6,100	2,768	981	2,750 17	....
88,128	150	10,625	300	200	123	....
52,212	....	....	472	472	....	....
55,715	600	71,200	116 05	55	89 07	....
80,067	....	15,000	511 97	437 93	99 86	50
48,951	1,800	29,125	1,764	1,190	520	1,488
20,575	300	25,234	312 07	276 58	309 91	....
27,724	4,150	210,742	10,685 12	4,223 46	9,888 33	1,538

**Rapports municipaux pour l'année 1882.**

NOMS DES MUNICIPALITÉS LOCALES.	Nombre de personnes résidentes.	Nombre de personnes payant des taxes.	Nombre d'acres éva- lués.	Valeur des biens-fonds imposables.
NAMES OF THE LOCAL MUNICIPALITIES.	Number of residents.	Number of tax-payers.	Number of acres valued.	Value or taxable real estate.
<b>WOLFE.</b>				\$
Saint-Camille .....	676	248	17,700	82,135
Dudswell .....	1,100	350	51,819	209,725
Saint-Fortunat de Wolfstown .....	800	184	17,800	93,770
Garthby .....	793	200	24,351	99,182
Ham nord—north .....	1,100	292	28,645	115,179
Ham sud—south .....	500	113	27,586	68,635
Ham sud-ouest—south-west .....	427	140	21,076	53,332
Stratford .....	478	176	19,995	67,040
Weedon .....	1,618	434	50,000	170,596
Wolfstown .....	1,355	360	29,300	110,829
Wotton .....	1,512	326	33,480	157,988
<b>Totaux—Totals .....</b>	<b>10,359</b>	<b>2,823</b>	<b>321,752</b>	<b>1,238,311</b>



**Municipal returns for the year 1882.**

eur des ns-fonds posables.	Valeur estimée des biens imposables d'après l'article 710.	Valeur estimée des biens- fonds non imposables.	RECETTES.	DÉPENSES.	ACTIF.	PASSIF.
Value of taxable estate.	Estimated value of taxable property under article 710.	Estimated value of non-taxable real estate.	RECEIPTS.	EXPENSES.	ASSETS.	LIABILITIES.
\$	\$	\$	\$	\$	\$	\$
82,135	....	4,700	150	475 '4	867 39	550 64
209,725	....	70,800	3,983 61	3,127 74	3,420 19	2,2000
93,770	....	3,750	728 23	636 64	371 18	228 25
99,182	....	2,000	510	230	310	3,450
115,179	....	32,430	313 92	395 47	95 20	81 55
68,635	225	2,900	676 05	674 05	53 02	....
53,232	....	1,500	525 05	497 52	499 07	50
67,040	....	1,200	457	421	82	4
170,596	400	11,750	4,926 14	5,951 42	2,536 82	27,761 65
110,829	...	8,325	1,829 50	746 50	1,084	....
157,988	925	10,750	394 16	1,400 53	421	1,341 98
228,311	1,550	150,105	14,493 66	14,556 01	9,739 87	55,468 07

**Rapports municipaux pour l'année 1882.**

NOMS DES COMTÉS.	Nombre de personnes résidentes.	Nombre de personnes payant des taxes.	Nombre d'acres évalués.	Valeur des biens-fonds imposables.
NAMES OF THE COUNTIES.	Number of residents.	Number of tax-payers.	Number of acres valued.	Value of taxable real estate.
<b>RÉCAPITULATION PAR COMTÉS</b>				<b>\$</b>
Argenteuil .....	14,118	2,498	314,264	1,539,915
Arthabaska .....	18,271	4,157	417,001	2,214,215
Bagot .....	17,952	4,280	234,279	4,101,116
Beauce .....	30,988	4,902	558,600	3,834,857
Beauharnois .....	16,632	3,289	107,041	3,376,909
Bellechasse .....	17,441	4,250	246,991	2,306,902
Berthier .....	21,838	3,448	188,801	3,749,560
Bonaventure .....	15,372	3,297	193,208	1,383,595
Brome .....	16,072	3,076	284,035	3,802,425
Chambly .....	11,147	2,425	104,532	4,240,891
Champlain .....	25,774	2,950	284,450	3,724,144
Charlevoix .....	17,542	2,640	151,922	2,502,408
Châteauguay .....	13,540	3,705	177,120	3,340,046
Chicoutimi .....	25,504	2,748	322,083	2,538,780
Compton .....	19,130	4,763	762,364	2,799,907
Deux Montagnes .....	15,726	3,037	371,922	2,280,862
Dorchester .....	16,837	2,843	436,062	2,737,361
<b>A reporter .....</b>	<b>313,884</b>	<b>58,268</b>	<b>5,154,675</b>	<b>50,473,893</b>

**Municipal returns for the year 1882.**

	Valeur estimée des biens imposables d'après l'article 710.	Valeur estimée des biens- fonds non imposables.	RECETTES.	DÉPENSES.	ACTIF.	PASSIF.
	—	—	—	—	—	—
Estimated value of taxable property under article 710.	Estimated value of non-taxable real estate.		RECEIPTS.	EXPENSES.	ASSETS.	LIABILITIES.
\$	\$	\$	\$	\$	\$	\$
539,915	5,620	73,555	6,880 07	5,403 68	23,634 58	1,239 71
214,215	14,200	149,915	13,532 92	11,485 78	9,021 49	4,696 58
101,116	3,500	290,150	8,588 80	6,994 22	32,968 80	34,306 32
834,857	17,700	249,478	6,055 48	3,911 23	10,041 50	329 61
378,909	800	231,690	15,098 79	15,960 94	34,414 09	50,469 24
306,902	13,555	142,205	1,500 04	1,045 80	917	138 20
749,560	9,200	318,353	8,551 42	3,496 79	19,608 52	11,294 18
383,595	26,473	126,973	8,775 97	6,257 88	15,464 10	1,611 10
802,425	1,200	80,765	25,756 14	22,720 44	64,655 28	112,447 12
240,891	....	218,025	38,399 50	24,937 12	134,767 42	149,182 65
724,144	7,650	161,359	7,514 43	5,545 53	12,797 93	1,575 43
502,408	8,900	98,175	2,250 04	1,341 50	2,444 41	799
340,046	3,700	44,675	6,320 55	6,738 95	1,241 12	1,233 71
538,780	4,940	168,133	4,944 26	2,889 48	14,376 63	11,973 79
799,907	10,150	73,338	31,358 27	21,231 11	78,685 74	35,161 69
280,862	8,315	293,129	4,973 03	3,372 90	5,980 01	282 65
737,361	1,600	426,097	2,571 40	1,909 96	2,159 91	514 98
473,893	137,453	3,246,015	193,071 11	145,243 31	463,178 62	417,255 96

**Rapports municipaux pour l'année 1882.**

NOMS DES COMTÉS.	Nombre de personnes résidentes.	Nombre de personnes payant des taxes.	Nombre d'acres évalués.	Valeur des biens-fonds réels.
NAMES OF THE COUNTIES.	Number of residents.	Number of tax-payers.	Number of acres valued.	Value of taxable real estate.
Rapporté.....	313,884	58,288	5,154,675	\$ 50,473,893
<b>RÉCAPITULATION PAR COMTÉS</b> (Suite).				
Drummond.....	12,781	3,018	329,389	2,031,741
Gaspé.....	22,197	3,297	97,668	1,669,264
Hochelaga.....	40,120	5,797	61,114	15,805,254
Huntingdon.....	14,480	4,937	228,773	3,781,782
Iberville.....	13,521	2,638	115,832	3,403,942
Jacques-Cartier.....	12,229	1,912	68,463	2,611,773
Joliette.....	20,314	4,260	280,739	1,910,359
Kamouraska.....	19,683	3,782	208,000	3,433,663
Laprairie.....	9,107	1,529	108,060	2,700,012
L'Assomption.....	14,332	3,249	157,658	3,488,476
Laval.....	9,614	1,672	52,478	2,312,558
Lévis.....	29,820	4,151	192,805	5,459,384
L'Islet.....	14,199	3,070	184,419	2,662,004
Lotbinière.....	17,594	3,522	400,811	2,928,262
Maskinongé.....	15,143	3,326	208,626	2 663,196
Mégantic.....	15,761	3,104	414,488	2,223,579
Missisquoi.....	15,572	3,323	215,649	4,764,059
A reporter.....	610,351	114,875	8,479,647	114,323,201

**Municipal returns for the year 1882.**

	Valeur estimée des biens imposables d'après l'article 710.	Valeur estimée des biens- fonds non imposables.	RECETTES.	DÉPENSES.	ACTIF.	PASSIF.
	Estimated value of taxable property under article 710.	Estimated value of non-taxable real estate.	RECEIPTS.	EXPENSES.	ASSETS.	LIABILITIES.
	\$	\$	\$	\$	\$	\$
173,893	137,453	3,246,015	193,071 11	145,243 31	463,178 62	417,255 96
31,741	900	83,020	31,852 34	14,563 74	25,187 85	56,020 10
669,264	11,354	119,273	8,514 68	2,514 73	20,587 84	1,428 21
805,254	4,600	1,080,467	135,976 35	114,476 56	191,699 06	218,452 86
781,782	8,600	174,815	21,717 05	13,569 47	42,436 62	1,657 41
403,942	3,175	125,050	7,561 43	5,075 67	7,576 59	18,374 28
611,773	1,800	324,500	8,027 47	6,701 37	12,856 43	5,947 38
910,359	6,805	475,568	29,469 23	29,842 73	82,130 60	79,208 85
433,663	12,785	507,685	3,357 43	2,658 81	2,417 70	1,817 91
700,012	6,450	397,615	4,583 74	3,868 64	8,997 05	7,577 68
488,476	5,995	207,580	5,578 67	4,310 50	3,310 37	7,313 30
312,558	37,445	565,787	1,718 26	1,690 70	326 09	183 50
459,384	468,350	2,103,955	34,122 36	33,887 78	261,522 48	138,138 23
662,004	1,490	39,500	643 73	557 39	605 26	340 89
928,262	4,810	157,610	2,683 31	1,966 69	1,693 99	1,265 42
663,196	21,850	149,495	5,342 89	3,309 95	5,705 03	3,820 40
223,579	10,287	123,145	12,021 50	9,932 52	15,820 18	4,207 18
764,059	27,100	417,210	29,855 19	19,393 95	60,460 93	89,282 05
323,201	771,249	10,298,290	536,096 74	413,564 51	1,206,512 60	1,052,291 61

**Rapports municipaux pour l'année 1882**

NOMS DES COMTÉS	Nombre de personnes résidentes.	Nombre de personnes payant des taxes.	Nombre d'acres évalués.	Valeur des biens-fonds imposables.
NAMES OF THE COUNTIES	Number of residents.	Number of tax-payers.	Number of acres valued.	Value of taxable real estate.
Rapporté.....	610,351	114,875	8,479,647	\$ 114,323,201
<b>RÉCAPITULATION PAR COMTÉS</b> (Suite).				
Montcalm.....	12,693	3,123	267,384	1,677,629
Montmagny.....	14,763	2,538	151,144	2,424,052
Montmorency.....	11,690	2,358	302,287	2,181,502
Napierville.....	9,360	1,884	115,557	2,379,136
Nicolet.....	25,915	4,782	472,098	3,870,105
Ottawa.....	43,528	8,782	849,743	4,578,927
Pontiac.....	18,914	4,142	462,164	1,202,646
Portneuf.....	22,171	4,551	372,578	3,546,499
Québec.....	36,079	5,290	151,314	6,097,093
Richelieu.....	19,566	4,118	84,154	3,815,001
Richmond.....	15,760	3,171	307,046	2,475,071
Rimouski.....	29,062	4,554	510,758	3,058,292
Rouville.....	16,933	3,253	109,988	3,924,497
Saguenay.....	5,525	9	44,716	133,473
Saint-Hyacinthe.....	18,201	3,722	183,388	4,537,348
A reporter.....	910,511	171,152	12,863,866	\$ 160,224,473

Valeu  
de  
imp  
d'  
l'a

Est  
va  
ta  
pr  
u  
arti

77

4

36

14

14

21

7

138

1

52

9

3

10

1,088

**Municipal returns for the year 1882.**

	Valeur estimée des biens imposables d'après l'article 710.	Valeur estimée des biens- fonds non imposables.	RECETTES.	DÉPENSES.	ACTIF.	PASSIF.
	Estimated value of taxable property under article 710.	Estimated value of non-taxable real estate.	RECEIPTS.	EXPENSES.	ASSETS.	LIABILITIES.
	\$	\$	\$	\$	\$	\$
23,201	771,249	10,298,290	536,096 74	413,564 51	1,206,512 69	1,052,291 61
77,629	4,960	30,185	3,112 99	2,364 06	2,232 20	283 25
24,052	900	324,895	2,735 65	2,352 71	5,758 52	3,637 18
81,502	36,500	277,155	2,221 18	2,160 86	1,226 06	2,579 16
79,136	450	90,081	2,391 29	1,996 59	5,583 50	295 09
70,105	14,775	487,329	5,781 42	2,878 49	12,162 38	1,108 03
78,927	14,061	247,852	29,456 34	25,318 33	50,075 35	45,955 57
02,646	....	81,030	6,992 02	6,289 18	14,415 67	2,491 44
46,499	21,333	239,740	1,942 54	2,299 08	1,017 56	1,269 82
97,093	7,700	461,394	6,687 05	6,747 28	15,645 52	2,809 35
15,001	138,975	736,792	62,597 15	58,505 37	209,726 41	200,050 03
75,071	1,200	48,055	23,206 86	14,908 57	38,898 98	6,479 13
58,292	52,635 50	381,590	3,160 74	2,323 11	4,141 90	1,292 87
24,497	9,650	587,395	17,632 82	16,290 48	23,601 32	53,818 85
33,473	3 600	114,300	1,697	165 72	2,644	979
37,348	10,450	759,020	27,492 24	18,117 80	55,004 40	51,270 65
24,473	1,088,438 50	15,165,103	733,204 03	576,288 14	1,648,646 46	1,426,711 03

**Rapports municipaux pour l'année 1882.**

NOMS DES COMTÉS.	Nombre de personnes résidentes.	Nombre de personnes payant des taxes.	Nombre d'acres évalués.	Valeur des biens-fonds imposables.
NAMES OF THE COUNTIES.	Number of residents.	Number of tax-payers.	Number of acres valued.	Value of taxable real estate.
Rapporté.....	910,511	171,152	12,863,806	\$ 100,224,479
<b>RÉCAPITULATION PAR COMTÉS (Suite).</b>				
Saint-Jean.....	11,845	2,603	128,170	4,071,120
Saint-Maurice.....	12,749	1,801	195,967	2,878,215
Shefford.....	18,920	4,788	350,217	3,942,732
Sherbrooke.....	12,946	2,559	130,191	3,429,043
Soulanges.....	8,226	1,891	111,525	2,025,539
Stanstead.....	15,920	3,143	257,142	3,533,109
Témiscouata.....	24,355	4,676	536,775	2,704,040
Terrebonne.....	21,862	4,614	309,113	3,069,251
Vaudreuil.....	10,678	1,480	91,842	2,507,466
Verchères.....	14,268	2,754	114,512	4,089,117
Yamaska.....	21,030	3,660	208,728	3,527,724
Wolfe.....	10,359	2,823	321,752	1,228,311
<b>Totaux—Totals.....</b>	<b>1,093,669</b>	<b>207,953</b>	<b>15 625,806</b>	<b>197,290,170</b>



**Municipal returns for the year 1882.**

	Valeur estimée des biens imposables d'après l'article 710.	Valeur estimée des biens- fonds non imposables.	RECETTES.	DÉPENSES.	ACTIF.	PASSIF.
	—	—	—	—	—	—
Estimated value of taxable property under article 710.	Estimated value of non-taxable real estate.		RECEIPTS.	EXPENSES.	ASSETS.	LIABILITIES.
\$	\$	\$	\$	\$	\$	\$
224,473	1,088,438	15165 103	733,204 03	576,288 14	1,648,616 46	1,426,711 03
071,150	911	423,230	24,390 32	15,740 32	48,052 97	52,248 27
878,215	4,500	171,160	5,586 90	2,098 20	6,587 02	2,160 80
042,732	3,900	188,463	30,067 81	28,025 54	39,987 16	134,137 36
429,043	78,667	367,630	72,769 67	67,811 43	139,619 63	131,570 91
025,539	19,485	136,431	2,943 25	3,393 70	2,317 73	2,974 67
533,109	2,200	197,492	27,886 32	17,377 27	57,347 03	78,091 34
704,040	79,750	630,558	4,133 29	4,594 .6	7,082 97	16,655 11
069,251	10,930	264,385	16,551 06	6,650 66	34,931 28	36,863 36
507,466	31,925	176,155	3,930 66	3,214 46	1,891 40	477 77
089,117	<del>4,150</del>	151,565	2,733 45	1,447 69	2,028 37	729 24
527,724	4,150	210,742	10,685 12	4,223 46	9,888 33	1,538
228,311	1,550	150,105	14,493 66	14,556 01	9,739 87	55,468 07
230,170	1,330,896	18,233,019	949,375 54	745,421 04	2,008,121 12	1,939,625 93

