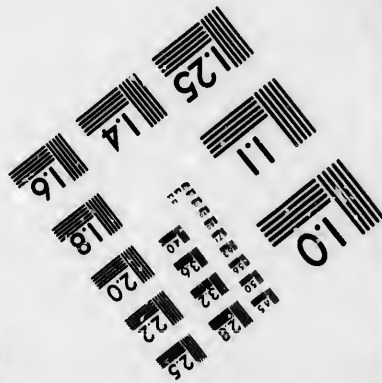
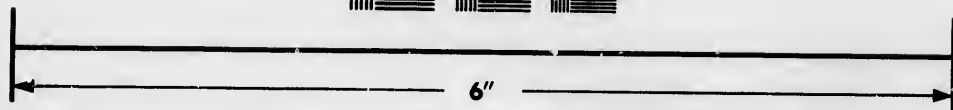
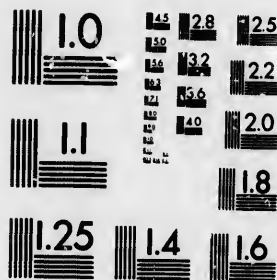


**IMAGE EVALUATION  
TEST TARGET (MT-3)**



**Photographic  
Sciences  
Corporation**

23 WEST MAIN STREET  
WEBSTER, N.Y. 14580  
(716) 872-4503

**CIHM/ICMH  
Microfiche  
Series.**

**CIHM/ICMH  
Collection de  
microfiches.**



Canadian Institute for Historical Microreproductions / Institut canadien de microreproductions historiques

**© 1986**

Technical and Bibliographic Notes/Notes techniques et bibliographiques

The Institute has attempted to obtain the best original copy available for filming. Features of this copy which may be bibliographically unique, which may alter any of the images in the reproduction, or which may significantly change the usual method of filming, are checked below.

L'Institut a microfilmé le meilleur exemplaire qu'il lui a été possible de se procurer. Les détails de cet exemplaire qui sont peut-être uniques du point de vue bibliographique, qui peuvent modifier une image reproduite, ou qui peuvent exiger une modification dans la méthode normale de filmage sont indiqués ci-dessous.

- |  |  |
|--|--|
| <input type="checkbox"/> Coloured covers/<br>Couverture de couleur   | <input type="checkbox"/> Coloured pages/<br>Pages de couleur   |
| <input type="checkbox"/> Covers damaged/<br>Couverture endommagée  | <input type="checkbox"/> Pages damaged/<br>Pages endommagées   |
| <input type="checkbox"/> Covers restored and/or laminated/<br>Couverture restaurée et/ou pelliculée  | <input type="checkbox"/> Pages restored and/or laminated/<br>Pages restaurées et/ou pelliculées  |
| <input type="checkbox"/> Cover title missing/<br>Le titre de couverture manque   | <input checked="" type="checkbox"/> Pages discoloured, stained or foxed/<br>Pages décolorées, tachetées ou piquées   |
| <input type="checkbox"/> Coloured maps/<br>Cartes géographiques en couleur   | <input type="checkbox"/> Pages detached/<br>Pages détachées  |
| <input type="checkbox"/> Coloured ink (i.e. other than blue or black)/<br>Encre de couleur (i.e. autre que bleue ou noire)   | <input checked="" type="checkbox"/> Showthrough/<br>Transparence   |
| <input type="checkbox"/> Coloured plates and/or illustrations/<br>Planches et/ou illustrations en couleur  | <input type="checkbox"/> Quality of print varies/<br>Qualité inégale de l'impression   |
| <input checked="" type="checkbox"/> Bound with other material/<br>Relié avec d'autres documents  | <input type="checkbox"/> Includes supplementary material/<br>Comprend du matériel supplémentaire   |
| <input type="checkbox"/> Tight binding may cause shadows or distortion<br>along interior margin/<br>Le reliure serrée peut causer de l'ombre ou de la<br>distorsion le long de la marge intérieure   | <input type="checkbox"/> Only edition available/<br>Seule édition disponible   |
| <input type="checkbox"/> Blank leaves added during restoration may<br>appear within the text. Whenever possible, these<br>have been omitted from filming/<br>Il se peut que certaines pages blanches ajoutées<br>lors d'une restauration apparaissent dans le texte,<br>mais, lorsque cela était possible, ces pages n'ont<br>pas été filmées. | <input type="checkbox"/> Pages wholly or partially obscured by errata<br>slips, tissues, etc., have been refilmed to<br>ensure the best possible image/<br>Les pages totalement ou partiellement<br>obscurcies par un feuillet d'errata, une pelure,<br>etc., ont été filmées à nouveau de façon à<br>obtenir la meilleure image possible. |
| <input type="checkbox"/> Additional comments:<br>Commentaires supplémentaires:   |  |

This item is filmed at the reduction ratio checked below/  
Ce document est filmé au taux de réduction indiqué ci-dessous.

10X	14X	18X	22X	26X	30X
<input type="checkbox"/>	<input type="checkbox"/>	<input type="checkbox"/>	<input type="checkbox"/>	<input checked="" type="checkbox"/>	<input type="checkbox"/>
12X	16X	20X	24X	28X	32X

The copy filmed here has been reproduced thanks to the generosity of:

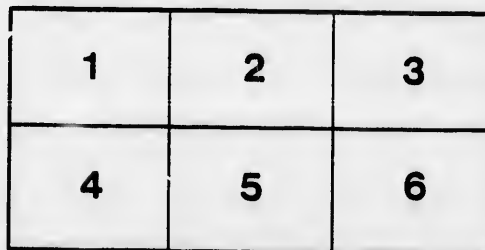
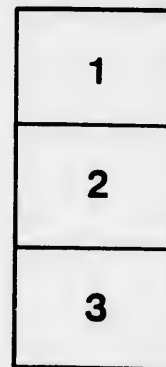
Seminary of Quebec  
Library

The images appearing here are the best quality possible considering the condition and legibility of the original copy and in keeping with the filming contract specifications.

Original copies in printed paper covers are filmed beginning with the front cover and ending on the last page with a printed or illustrated impression, or the back cover when appropriate. All other original copies are filmed beginning on the first page with a printed or illustrated impression, and ending on the last page with a printed or illustrated impression.

The last recorded frame on each microfiche shall contain the symbol  $\rightarrow$  (meaning "CONTINUED"), or the symbol  $\nabla$  (meaning "END"), whichever applies.

Maps, plates, charts, etc., may be filmed at different reduction ratios. Those too large to be entirely included in one exposure are filmed beginning in the upper left hand corner, left to right and top to bottom, as many frames as required. The following diagrams illustrate the method:



L'exemplaire filmé fut reproduit grâce à la générosité de:

Séminaire de Québec  
Bibliothèque

Les images suivantes ont été reproduites avec le plus grand soin, compte tenu de la condition et de la netteté de l'exemplaire filmé, et en conformité avec les conditions du contrat de filmage.

Les exemplaires originaux dont la couverture en papier est imprimée sont filmés en commençant par le premier plat et en terminant soit par la dernière page qui comporte une empreinte d'impression ou d'illustration, soit par le second plat, selon le cas. Tous les autres exemplaires originaux sont filmés en commençant par la première page qui comporte une empreinte d'impression ou d'illustration et en terminant par la dernière page qui comporte une telle empreinte.

Un des symboles suivants apparaîtra sur la dernière image de chaque microfiche, selon le cas: le symbole  $\rightarrow$  signifie "A SUIVRE", le symbole  $\nabla$  signifie "FIN".

Les cartes, planches, tableaux, etc., peuvent être filmés à des taux de réduction différents. Lorsque le document est trop grand pour être reproduit en un seul cliché, il est filmé à partir de l'angle supérieur gauche, de gauche à droite, et de haut en bas, en prenant le nombre d'images nécessaire. Les diagrammes suivants illustrent la méthode.

ire  
détails  
es du  
modifier  
er une  
filmage

es

errata  
to

pelure,  
on à

32X

6 18  
MONSIEUR

conférence

la première

pu être dit

qu'il a plu

S. Pierre e

jusqu'à no

aux malac

l'exercer.

1855  
ARCHEVÊCHÉ DE QUÉBEC,

15 Octobre 1855.

MONSIEUR,

Vous recevrez avec la présente les questions qui devront être discutées dans les conférences ecclésiastiques, pendant l'année mil huit cent cinquante-six.

La seconde série renferme les questions que l'on devra traiter, lorsque celles de la première n'occuperont pas tout le tems de la conférence.

Il est à désirer aussi que l'on reprenne et que l'on décide les questions qui n'ont pu être discutées dans les conférences de l'année précédente.

Je vous transmets en même tems une feuille imprimée renfermant une addition qu'il a plu au St. Siège de faire aux leçons de l'office de la Dédicace des Basiliques de S. Pierre et de S. Paul.

Je profite de l'occasion pour déclarer que c'est mon intention que, désormais jusqu'à nouvel ordre, MM. les vicaires exercent la juridiction ordinaire, pour les cas d'appel aux malades, dans les paroisses du voisinage où MM. leurs curés peuvent eux-mêmes l'exercer.

Recevez, Monsieur, l'assurance de mon bien sincère attachement.

† C. F., EVEQUE DE TLOA.

# QUÆSTIONES DISCUTIENDÆ

in Collationibus Ecclesiasticis Archidiocesis Quebecensis anno 1856.

## DE RESTITUTIONE.

### I.

Post repressionem rebellionis quæ octodecim circiter abhinc annis in quâdam hujus regionis parte accidit, missi sunt officarii regii in diversas parocchias ad perquirendos ac puniendos rebelles. Quos ut facilius detegerent, summam pecuniæ promiserunt iis qui illos sibi denunciarent.

Tripho, è parocciâ N. pecuniâ inhians, hâc promissione allectus, plures denunciavit secreto; qui omnes gravibus muletis, aut aliis majoribus penis, ut carere, exilio, &c., plexi sunt. Hoc modo pecuniam satis magnam comparavit accusator ille, non sine aliquo conscientiæ scrupulo.

Nuper autem, post exercitia spiritualia quæ fidelibus in diêtâ parocciâ N. data sunt, adiit parochum suum, eique rem omnem aperuit, et quid sibi agendum esset quaesivit.

Hanc quæstionem gravem difficilemque reputans parochus hæret, et antequam respondeat querit ipse à quodam doctore :

- 1o. *Ec quâ culpâ inducatur obligatio restituendi vel damnum reparandi?*
- 2o. *An Tripho peccaverit, et quidem graviter?*
- 3o. *An ad restitutionem, damnumve reparandum teneatur?*

### II.

Petrus sacerdos vix necessariâ scientiâ instructus cum ad sacrum presbyteratus ordinem promotus fuit, Theologiam moralem per aliquot annos prorsus neglexit. Unde brevi etiam pauca quæ didicerat in seminario à mento ejus elapsa sunt. Interea tamen sacrum regimen animarum exercuit confidenter. At vero audito gravi sermone de necessitate scientiæ in confessorio, theologos pervolvere cæpit, et stupens comperit, ob scientiæ moralis defectum,

1o. se penitentem quemdam à lucroso et licito contraetu ineundo, ut pote qui citus sibi videbatur, avertisse :

- 2o. quosdam à restitutione, ad quam tenebantur, excusasse ;
- 3o. alios autem ad restitutionem addixisse, sine causâ.

Nunc anxius querit :

- 1o. *Quæ requirantur ut ignorantia invincibilis vel vincibilis existimetur?*
- 2o. *An quoties ad excipiendas confessiones accesserit toties peccaverit, graviterque?*
- 3o. *An ad aliquid teneatur?*

Paul  
obsequiu  
pecunie v  
conantur  
consilia av  
nefirii hor  
præstet, a  
mortem si  
eum iis ac  
multo posi  
confessariu

1o.  
2o.  
3o.

Jacob  
suis parum  
privationis  
sacra. com  
prohibition

Hæc in  
querit ab

1o.  
2o.  
3o.

## III.

Paulus faber ferrarius ad cenam à duobus amicis comiter invitatus libentissime iisdem obsequutus est. Cum se cibo potuque recreassent, primum ei consilium manifestant ingentem pecunie vim à divito mercatore furandi, ac furti partem ei pollicitantes, ipsum persuadere conantur ut opera sibi commodat ad claustra apothecæ noctu perfringenda. Paulus iniqua consilia aversatus, nunquam se in secleris societatem venturum affirmat; quibus auditis, nefarii homines ferro districto mortem ei minitantur, nisi ad furtum adhiitendum operam præstet, ac factum alto silentio premat. Paulus eum probe noseat, eos tali esse animo, ut mortem sibi intentatam sibi inferant, vitæ suæ discrimen vitare cupiens ad mercatoris oculos eum iis accedit; claustra januaque perfringit, et ablatam furti partem recipit. Non ita multo post, ex furto mercatorem illum in gravem egestatem incidisse cognoscit, atque ad confessarium accedit, quem percontatur;

- 1o. *Quandonam metus ob omni peccato censet?*
- 2o. *An peccaverit operam suam illi furto navans?*
- 3o. *Ad quid teneatur?*

## IV.

## DE CHOREIS.

Jacobus parochus videns choreas valde frequentes esse in suâ parochiâ, parocianosque suos parum attendere gravibus suis eâ de re monitis, eas tandem interdixit omnibus sub penâ privationis absolutionis, et communionis paschalis. Inde cum dolore coactus est arcere à sacrâ communione, tempore paschali, majorem partem populi sui, maxime juvenum qui prohibitionem suam non servaverant.

Hæc infolietæ experientiâ edoctus, ac de opportunitate hujus melii dubitans, nunc tandem querit ab amico sacerdote:

- 1o. *An choree tanquam mala habende sint?*
- 2o. *An sub tantâ penâ prohiberi possint?*
- 3o. *An prudenter se gesserit in casu, tam prohibendo eas sub penâ privationis communionis paschalis, tam ab eâdem sacrâ communione arcendo omnes qui prohibitioni suæ non paruerant?*



4

## DE SACRAMENTIS.

### I.

Quotidie protestantes, ejuratis erroribus suis, ad catholicam ecclesiam redeunt. Propter dubium validitatis baptismi ab hæreticis accepti, sub conditione baptizandi sunt. Queritur autem :

- 1o. *An teucantur peccata sua confiteri ?*
- 2o. *Quatenus affirmativè, quo ordine, an ante, vel post baptismum id prastare debeant ?*

### II.

Dum Episcopus ministraret sacramentum in quadam parochiâ accidit ut quidam confirmandus non accesserit, nisi post orationem *Omnipotens sempiternè Deus*, quæ ab Episcopo manibus extensis super confirmandos recitatur. Quo cognito, parochus ejus quærit :

- 1o. *An prædicta oratio pertineat ad essentiam sacramenti ?*
- 2o. *Quid prastandum sit in casu ?*

### III.

Damasus parochus obtinuit indulgentias plenarias lucrandas die festo Titularis ecclesie sue. Quo autem plures eas lucrari possint, longe ante festum audit confessiones penitentium, quos remittit omnes absolvendos ad vigiliam prædixi festi. Eo die ipsos absolvit, licet memoriam non retineat peccatorum quæ sibi confessi sunt, nec ipsi declarent alia quæ sint materia absolutionis. Eo modo multi absolvuntur. At quæritur :

- 1o. *An confessorius debeat habere memoriam peccatorum quæ audit in confessione ut valide ab ipsis absolvere possit ?*
- 2o. *An Damasus talem præxim tutâ conscientiâ sequi possit ?*

### IV.

Fredericus, in Anglia natus, vir è protestantium sectâ, matrimonium cum Annâ tertio consanguinitatis gradu sibi conjunctâ inivit coram a catholico ministro. Post annos plures, ob violatam ab uxore fidem, sententiam divortii quoad vinculum obtinuit. Porro Anna ita divortiatâ novum contraxit cum altero connubium. Fredericus vero in hanc provinciam veniens, Catholicam amplexus est fidem, et nunc matrimonium cum Catharinâ inire cupit. At parochus ejus hæret et quærit :

- 1o. *An cum opinione probabili de non existentia impedimenti licite et valide iniri possit matrimonium ?*
- 2o. *An probabile sit hæreticos non ligari de facto impedimentis a jure tantum ecclesiastico statutis ?*
- 3o. *Quid de Frederici matrimonio cum Annâ invito sentiendum : quid ei consulendum ?*

nt. Propter  
nt. Queritur

*id prestare*

uidam confir-  
e ab Episcopo  
erit:

laris ecclesie  
ones poeniten-  
osos absolvit.  
rent alia que

*in confessione*

Annâ tertio  
annos plures,  
orro Anna ita  
e provinciam  
â inire cepit.

*valide iniri*

*jure tantum*

*id ei consulen-*

